

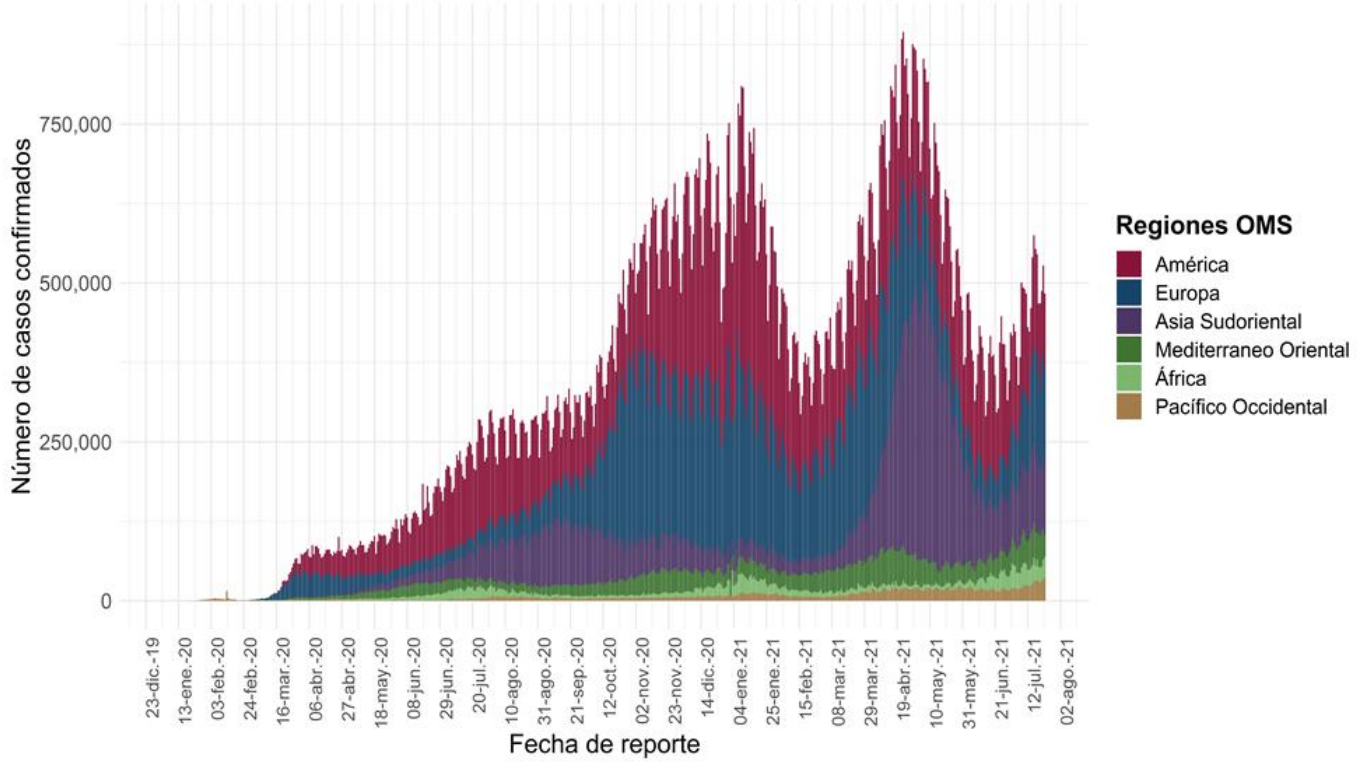


Informe Técnico Diario COVID-19 MÉXICO

23/07/2021
17:00 Hrs

- Al 23 de julio de 2021, a nivel mundial se han reportado **192,284,207 casos confirmados y 4,136,518 defunciones**.
- En las últimas 24 horas se reportaron **483,475 casos y 8,366 defunciones** a nivel global.
- La letalidad global es de **2.2%**.

Casos diarios por regiones de la OMS viernes, 23 de julio de 2021 .



*Los casos y defunciones incluyen las embarcaciones internacionales.

El análisis nacional contempla a todos los casos sospechosos totales de enfermedad respiratoria viral (casos sospechosos sin muestra, sin posibilidad de resultado[✧] y sospechosos con muestra) y los casos y defunciones con asociación o dictaminación clínica-epidemiológica desde la semana epidemiológica 1 del 2020 a la 29 del 2021.

[✧]Muestra rechazada, no recibida, no adecuado, no amplificó, sin células y sin aislamiento.

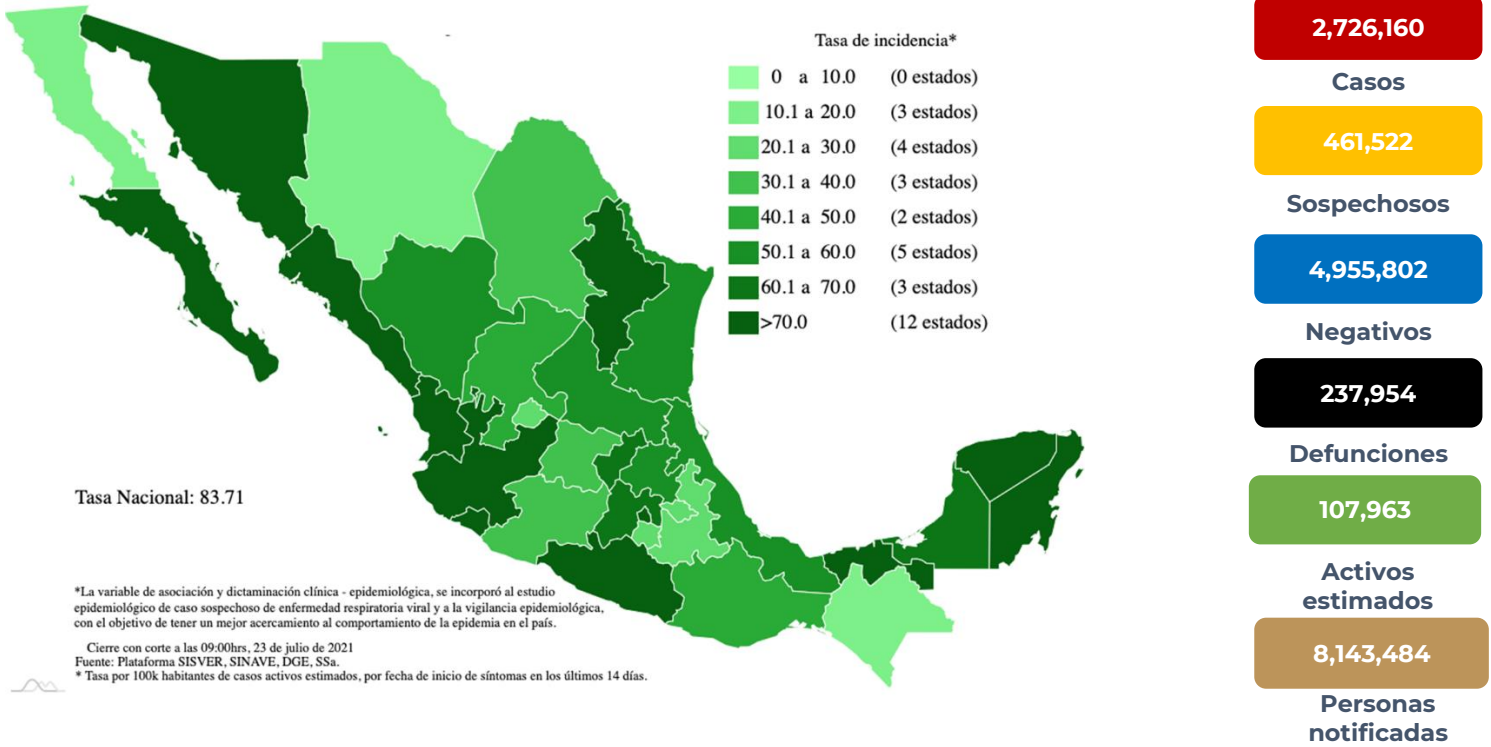
La variable de asociación o dictaminación clínica – epidemiológica a COVID-19, se incorporó al estudio epidemiológico de caso sospechoso de enfermedad respiratoria viral y a la vigilancia epidemiológica, con el objetivo de tener un mejor acercamiento al comportamiento de la epidemia en el país.

- **En México** hasta el día de hoy se han confirmado **2,726,160 casos totales y 237,954 defunciones totales por COVID-19**. (Ver Imagen 1).
- La **tasa de incidencia de casos acumulados de 2113.8** por cada 100,000 habitantes.
- La distribución por sexo en los casos confirmados muestra un predominio en hombres (50.1%). La mediana de edad en general es de 41 años.

Informe Técnico Diario COVID-19 MÉXICO

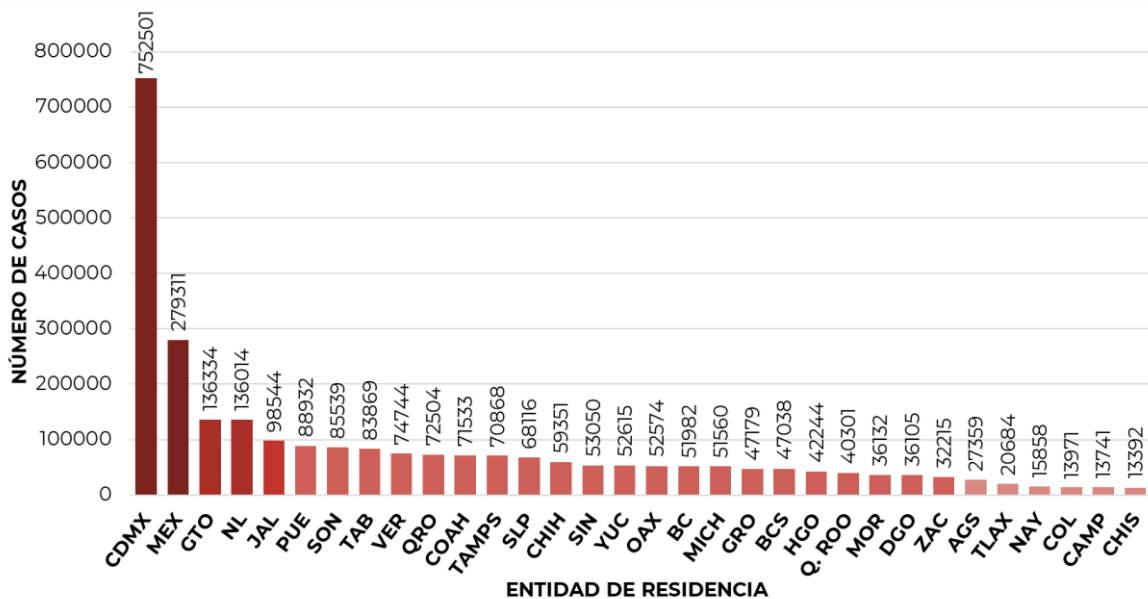
23/07/2021
17:00 Hrs

Imagen 1. Mapa con la tasa de incidencia de casos activos estimados acumulados de COVID-19 por entidad de residencia.



Mapa interactivo COVID-19 en México: <https://covid19.sinave.gob.mx>

- La siguiente grafica muestra los **casos confirmados acumulados** por entidad de residencia, las 10 primeras entidades que acumulan el mayor número de casos son: Ciudad de México, Estado de México, Guanajuato, Nuevo León, Jalisco, Puebla, Sonora, Tabasco, Veracruz y Querétaro, que en conjunto conforman más de dos tercios (66%) de todos los casos acumulados registrados en el país.

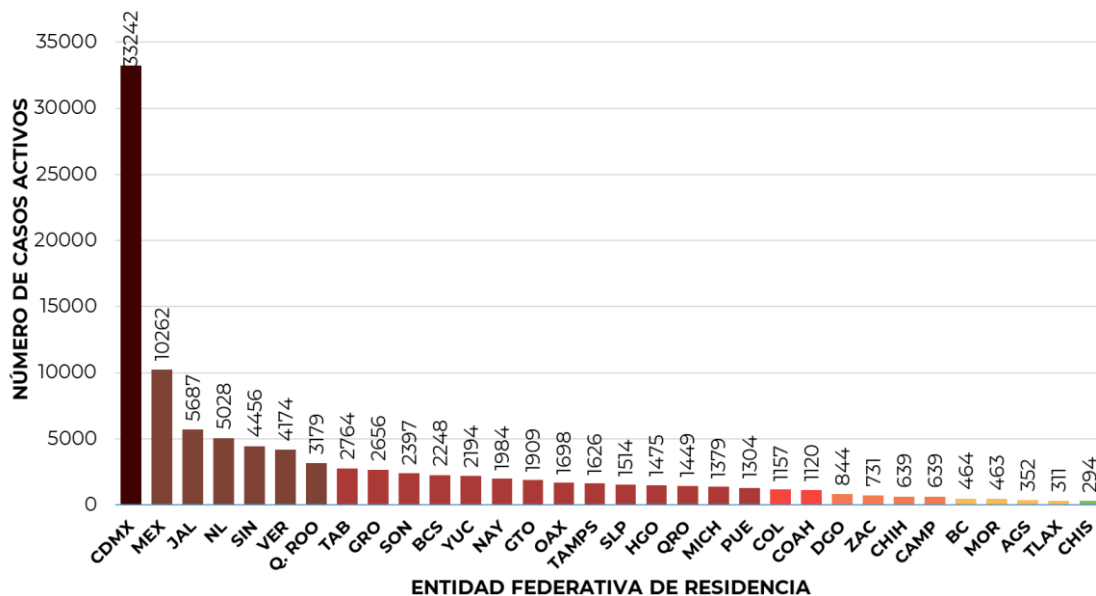




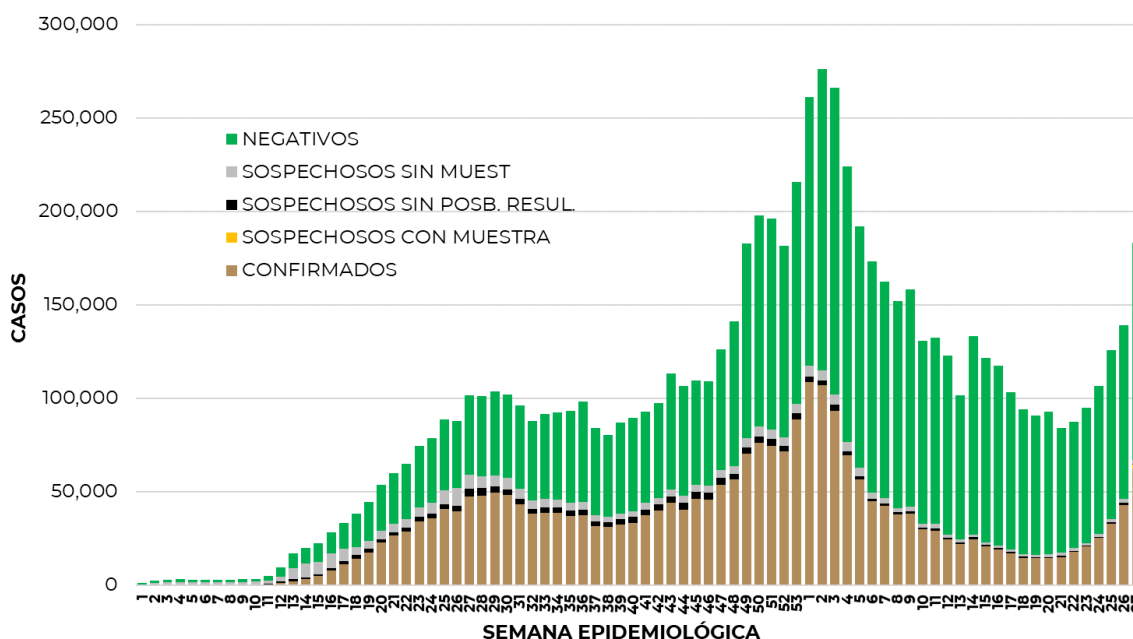
Informe Técnico Diario COVID-19 MÉXICO

23/07/2021
17:00 Hrs

- Se consideran **casos activos**, aquellos casos positivos que iniciaron síntomas en los últimos 14 días, permitiendo identificar donde hay mayor actividad viral y por consecuencia aumento en la transmisión. La siguiente gráfica presenta los casos activos por entidad federativa. Al corte de información del día de hoy, se tienen registrados **99,639 casos activos** (10 al 23 de julio del 2021).



- La Ciudad de México, el Estado de México, Jalisco, Nuevo León, Sinaloa, Veracruz y Quintana Roo son las entidades con mayor número de casos activos (>3,000 casos), seguida de Tabasco, Guerrero, Sonora, Baja California Sur, Yucatán, Nayarit, Guanajuato, Oaxaca, Tamaulipas, San Luis Potosí, Hidalgo, Querétaro, Michoacán, Puebla, Colima Y Coahuila, como las entidades con más de 1,000 casos activos, concentrando el 95% de los casos activos del país.
- La siguiente gráfica de barras apiladas, muestra los **casos confirmados** (n=2,726,160), **sospechosos totales** (n=461,522) y **casos negativos** (n=4,955,802) por semana epidemiológica de acuerdo a su fecha de inicio de síntomas.

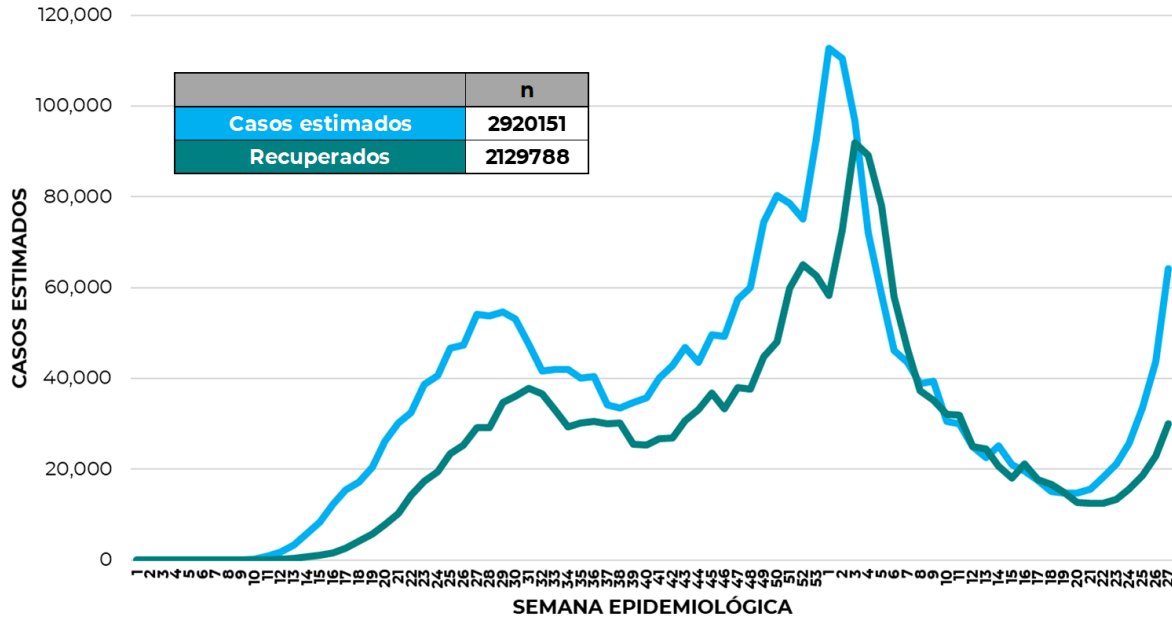




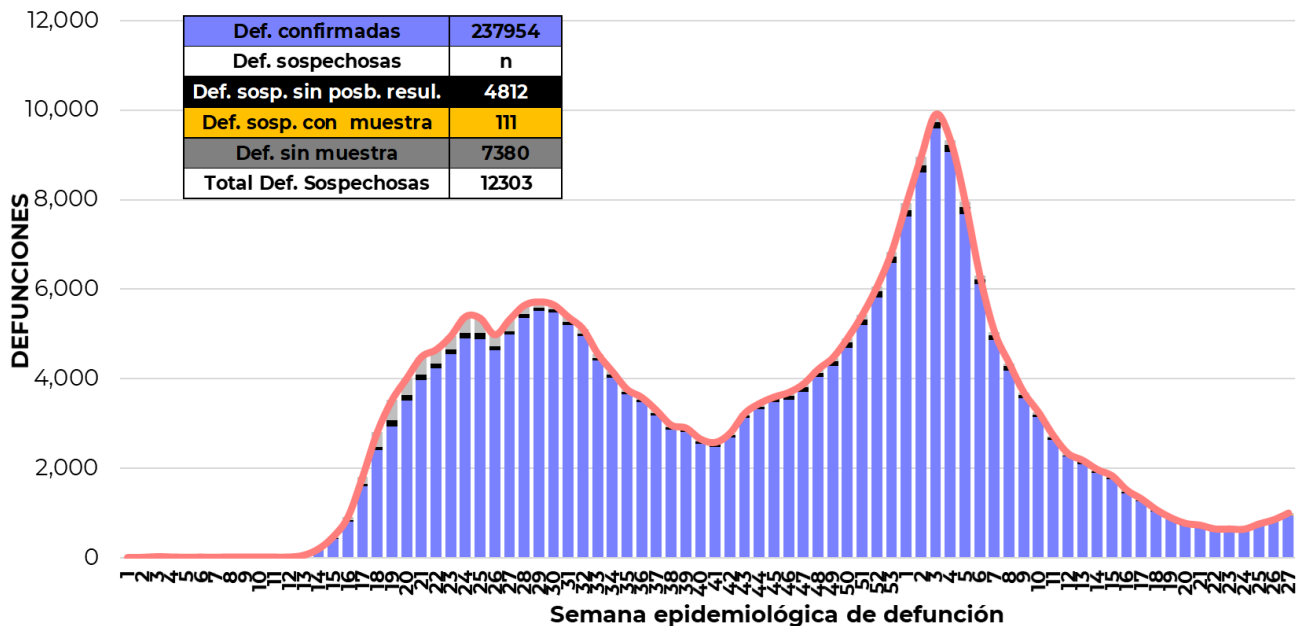
Informe Técnico Diario COVID-19 MÉXICO

23/07/2021
17:00 Hrs

- La siguiente grafica muestra la estimación de casos por semana epidemiológica de acuerdo a la fecha de inicio de síntomas; se incorpora a esta los casos recuperados por semana de recuperación.



- Al corte de información del día de hoy, se registraron **237,954 defunciones totales** de COVID-19. Hasta el día de hoy, se tienen **12,303 defunciones sospechosas** de COVID-19 que incluyen las pendientes por laboratorio (n=2,707) y las que están en proceso de asociación- dictaminación clínica – epidemiológica (n=9,596) en SISVER.
- El siguiente gráfico muestra la distribución de las defunciones por semana epidemiológica de defunción, desglosando a las defunciones positivas totales, defunciones sospechosas sin posibilidad de resultado*, defunciones sospechosas con muestra y defunciones sin muestra.





Informe Técnico Diario COVID-19 MÉXICO

23/07/2021
17:00 Hrs

Entidad Federativa	Defunciones Positivas
CIUDAD DE MÉXICO	45331
MÉXICO	28404
JALISCO	12806
PUEBLA	12482
GUANAJUATO	11087
VERACRUZ	10254
NUEVO LEÓN	10050
BAJA CALIFORNIA	8746
CHIHUAHUA	7628
SONORA	6988
SINALOA	6786
COAHUILA	6527
HIDALGO	6250
MICHOACÁN	5962
TAMAULIPAS	5571
SAN LUIS POTOSÍ	5464
QUERÉTARO	4714
YUCATÁN	4590
GUERRERO	4533
TABASCO	4484
OAXACA	3935
MORELOS	3595
QUINTANA ROO	3164
ZACATECAS	2878
AGUASCALIENTES	2540
DURANGO	2461
TLAXCALA	2460
NAYARIT	2019
BAJA CALIFORNIA SUR	1881
CHIAPAS	1607
CAMPECHE	1399
COLIMA	1358
NACIONAL	237954

La distribución por sexo en las **defunciones confirmadas** muestra un predominio del 62% en hombres. La mediana de edad en los decesos es de 64 años. El siguiente gráfico muestra la distribución de defunciones confirmadas y sospechosas por fecha de defunción.

- La tabla describe el número de defunciones positivas a COVID-19 por fecha de defunción al corte del día de hoy, ordenadas de mayor a menor según la entidad federativa. La Ciudad de México, el Estado de México, Jalisco, Puebla, Guanajuato, Veracruz, Nuevo León, Baja California, Chihuahua y Sonora se ubican como las 10 entidades que han registrado el mayor número de defunciones y que en conjunto representan más de la mitad (64.6%) de todas las del país. La Ciudad de México por sí sola, acumula 19.1% de todas defunciones a nivel nacional.

Medidas de higiene básicas:

- Las personas que padecen: diabetes, hipertensión, obesidad mórbida, insuficiencia renal, lupus, cáncer, enfermedades cardíacas y respiratorias, así como trasplantes, personas adultas mayores a partir de los 60 años cumplidos, personas embarazadas, deben hacer **resguardo familiar en casa**.
- Conservar una **sana distancia**, cuando menos **a 1.5 metros** de distancia el uno del otro.
- Protección y cuidado de las personas adultas mayores**, la medida más importante es el aislamiento social voluntario y seguir las recomendaciones de sana distancia y medidas de prevención si se visita a personas adultas mayores.
- Uso de cubrebocas y lavado frecuente de manos**
- Ventilación en lugares cerrados**
- Saludo a distancia**, no saludar de beso, de mano o abrazo.
- Para mayor información acerca de COVID-19 puede consultar la página electrónica de la secretaria de Salud: <https://coronavirus.gob.mx/>