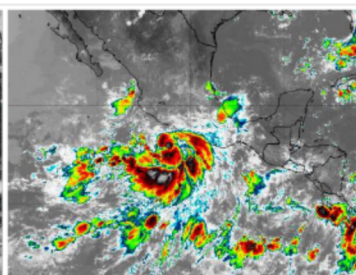
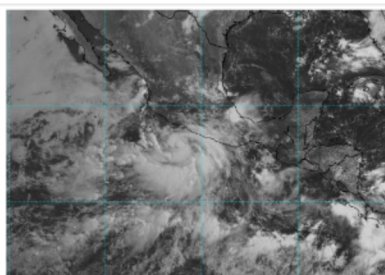


AVISO NAUTICO No. 174/2021

Fecha: 25 de junio del 2021 hora: 11:00 Litoral: Océano Pacífico

Asunto **Esta madrugada la perturbación tropical se intensificó a la Tormenta Tropical "Enrique"**

Zona de vigilancia por efectos de tormenta tropical: Costas y zonas marítimas de Guerrero, Michoacán, Colima, Jalisco y Archipiélago de las Revillagigedo. Col



Status:	Posición del centro del sistema a las 10:00 hrs del centro de la ciudad de México (15 GMT)	Lat. 15.6° Norte y Long. 102.5° Oeste							
	Distancia a la costa más cercana	A 133 MN (246 Km) al sur-suroeste de Zihuatanejo, Gro., y a 140 MN (259 Km) al sur de Lázaro Cárdenas, Mich.							
	Desplazamiento	Hacia el oeste-noroeste (RV=290°) a 8 nudos (15 kph)							
	Presión mínima central	1004 hPa							
	Vientos máximos sostenidos	40 nudos (74 kph) con rachas de 50 nudos (93 kph)							
	Cuadrantes	NE		SE		SW		NW	
		MN	KM	MN	KM	MN	KM	MN	KM
	Radio de vientos de 64 kph (34 nudos)	60	111	60	111	0	0	0	0
	Radio de oleaje de 3.6 mts (12 pies)	90	167	0	0	0	0	0	0
	<p>Por imágenes de satélite la tormenta tropical "Enrique" se muestra mejor organizada, su amplia circulación cubre las costas y zonas marítimas de Guerrero y Michoacán, ocasionando cielo nublado con lluvias fuertes a intensas, asociadas con actividad eléctrica, reducción de la visibilidad y rachas de viento que pueden superar los 50 nudos (93 kp/h) y oleaje superior a los 12 pies (3.6 mts) en costas y superior a los 14 pies (4.2 mts) en zonas marítimas, sin descartar el incremento repentino del viento y del oleaje ante el desarrollo de turbonadas y/o trombas marinas.</p> <p>Asimismo, para las costas y zonas marítimas de Colima y Jalisco prevalece el incremento de nublados y del potencial de lluvias, asociadas con actividad eléctrica, reducción de la visibilidad y rachas de vientos que podrán superar los 35 nudos (65 kp/h) y oleaje superior a los 10 pies (3.0 mts) en costas y superiores a los 12 pies (3.6 mts) en zonas marítimas, sin descartar el incremento repentino del viento y del oleaje por el desarrollo de turbonadas y/o trombas marinas. Condiciones que continuarán incrementándose conforme al desplazamiento e intensificación de Enrique.</p>								
Posición del centro a las 1900 hrs de la CDMX (00 GMT del 26 de junio)	Lat. 15.9° Norte y Long. 103.6° Oeste								
Distancia a la costa más cercana	A 146 MN (271 Km) al suroeste de Lázaro Cárdenas, Mich., y a 194 MN (360 km) al sur-sureste de Manzanillo, Col.								
Vientos máximos sostenidos	50 nudos (93 kph) con rachas de 60 nudos (111 kph)								

Observaciones **Ante los acumulados de lluvias** que se prevén, se recomienda extremar precaución en inmediaciones de ríos y arroyos de respuesta rápida, así como en desembocaduras de ríos con el mar de los estados mencionados, por lo que deberán mantenerse informados de los niveles de los ríos e implementar demás prevenciones y precauciones

***Recomendaciones para la Navegación en general, comunidad marítima portuaria, ribereña, lo siguiente**

1. Previo a su zarpe deberán tener conocimiento de las condiciones meteorológicas que prevalecerán en su ruta de navegación.
2. Deberán implementar las prevenciones y precauciones necesarias en relación con las actividades que realicen en las áreas donde se pronostican citados efectos meteorológicos.
3. Debido a la saturación del suelo y a los acumulados de las precipitaciones que se presenten, deberán mantenerse informados y alertas de los niveles de ríos y arroyos de respuestas rápida que puedan favorecer inundaciones y deslaves en zonas bajas, así como al taponamiento en las desembocaduras de los ríos con el mar y al arrastre de palizada.
4. Seguir las recomendaciones y lineamientos emitidos por la **Autoridades Marítima Nacional** y Locales, en relación con la prevención y salvaguarda de la vida humana en la mar, en las vías navegables, en costas y en las playas.



Atención a los Navegantes:

Para su conocimiento, demás prevenciones y precauciones.

Fuente: SEMAR

Elaboró: L.C.A Toto

La siguiente información la encontrarán en <https://www.gob.mx/semar/unicapam/acciones-y-programas/avisos-nauticos-160787>

