

COVID-19 MÉXICO

Comunicado Técnico Diario

Domingo
25 abril, 2021

19h00

SALUD
SECRETARÍA DE SALUD



Componente técnico COVID-19

Informe epidémico diario

FASE 3 Domingo 25 de abril, 2021

SALUD

SECRETARÍA DE SALUD



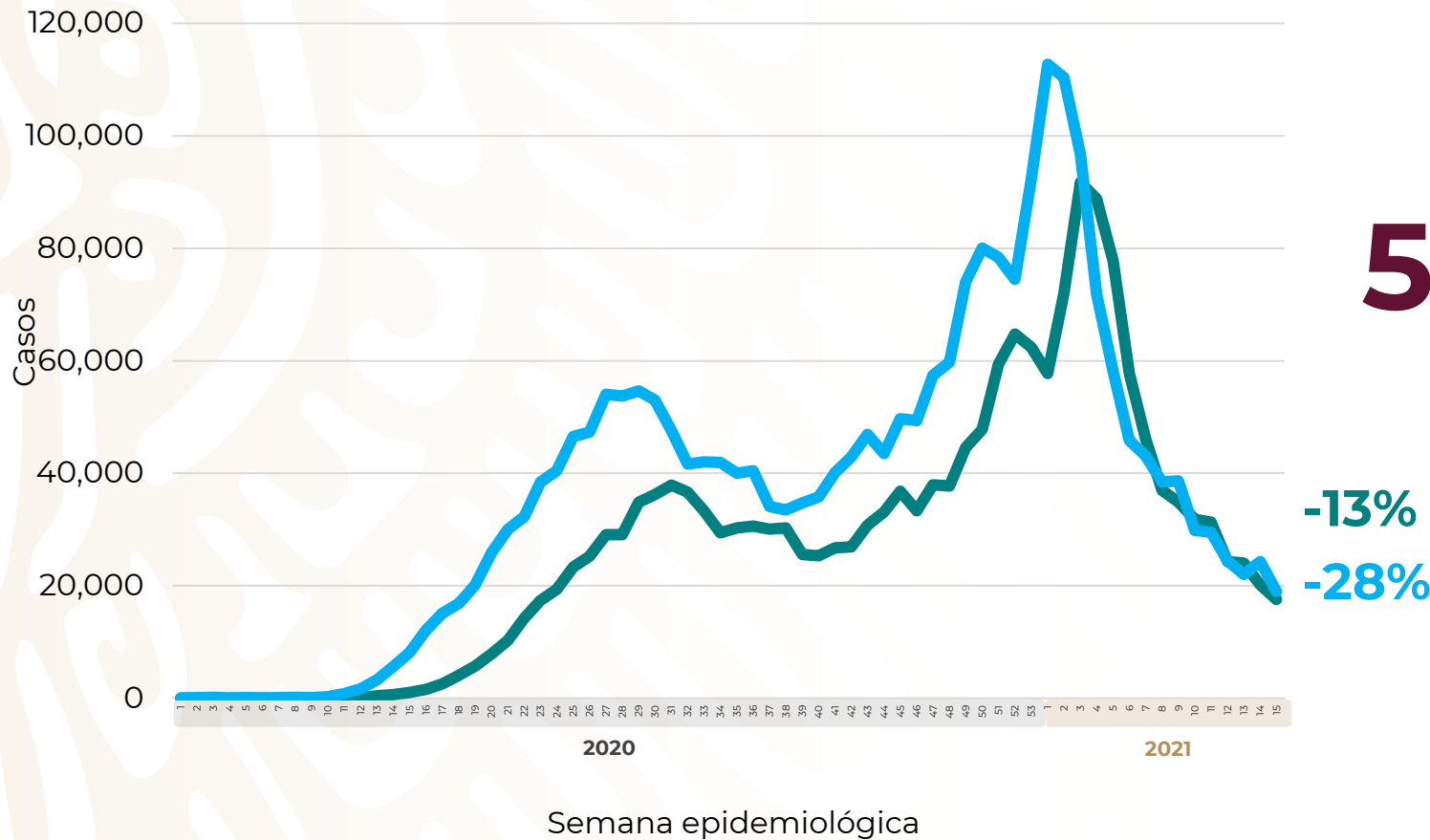
COVID-19 México: casos incidentes y activos estimados y personas recuperadas por semana epidemiológica



Fase 3

25 abril, 2021

Escenario nacional



25,369 (1%)

casos activos estimados

5,830,079

esquemas completos de vacunación contra COVID-19
24 abril 2021, 21h00

-13%

-28%

2,516,022 casos estimados

1,850,680 personas recuperadas

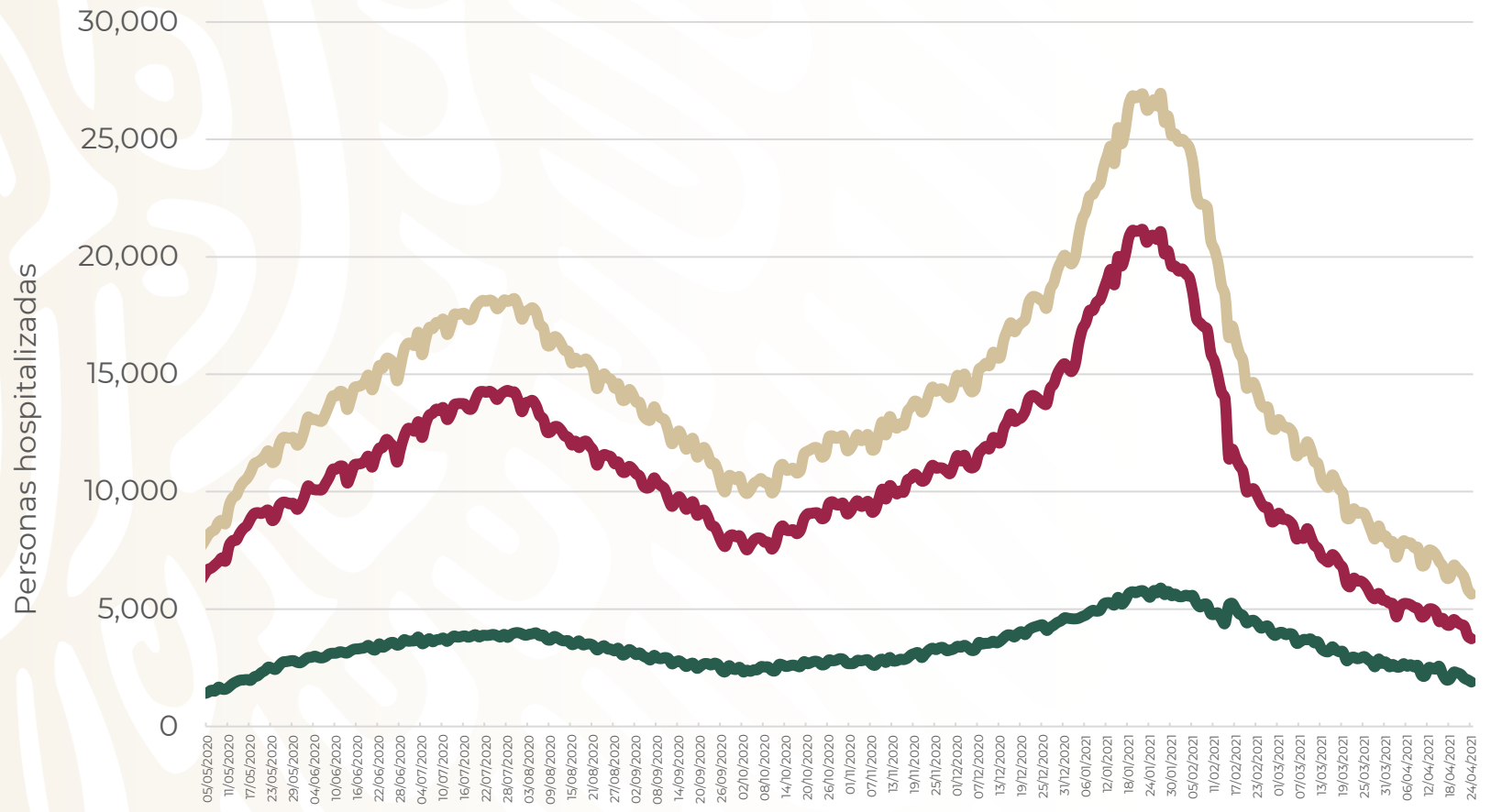
214,947 defunciones confirmadas

COVID-19 México: evolución diaria de hospitalización nacional



Fase 3

25 abril, 2021



Total de personas hospitalizadas

Personas hospitalizadas en camas generales

Personas hospitalizadas con ventilación mecánica

14%
ocupación nacional
(sin cambio)

COVID-19 México: disponibilidad de camas para hospitalización general

Fase 3

25 abril,
2021

Entidades



Sin cambio **0** más de 70%

Sin cambio **0** entre 50% y 69%

0 entre 30% y 49%

32 menos de 30%



-1 pp

12%
ocupación nacional

30,166 camas totales

26,423 camas disponibles

3,743 camas ocupadas

COVID-19 México: disponibilidad de camas para hospitalización con ventilador

Fase 3

25 abril,
2021

Entidades



Sin cambio
0 más de
70%

Sin cambio
0 entre 50% y
69%

2 entre
30% y 49%

30 menos
de 30%

10,445 camas
totales

8,549 camas
disponibles

1,896 camas
ocupadas



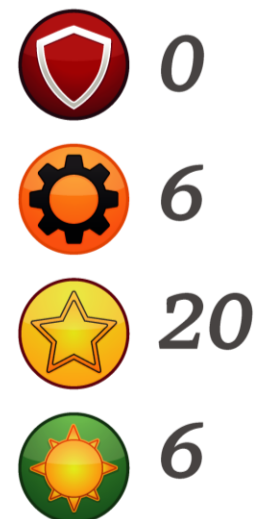
-1 pp

18%

ocupación nacional

Semáforo de riesgo epidémico

Del 26 de abril al 9 de mayo



Estrategia Nacional de Vacunación Panorama General, COVID-19

Domingo 25 de abril, 2021

SALUD

SECRETARÍA DE SALUD



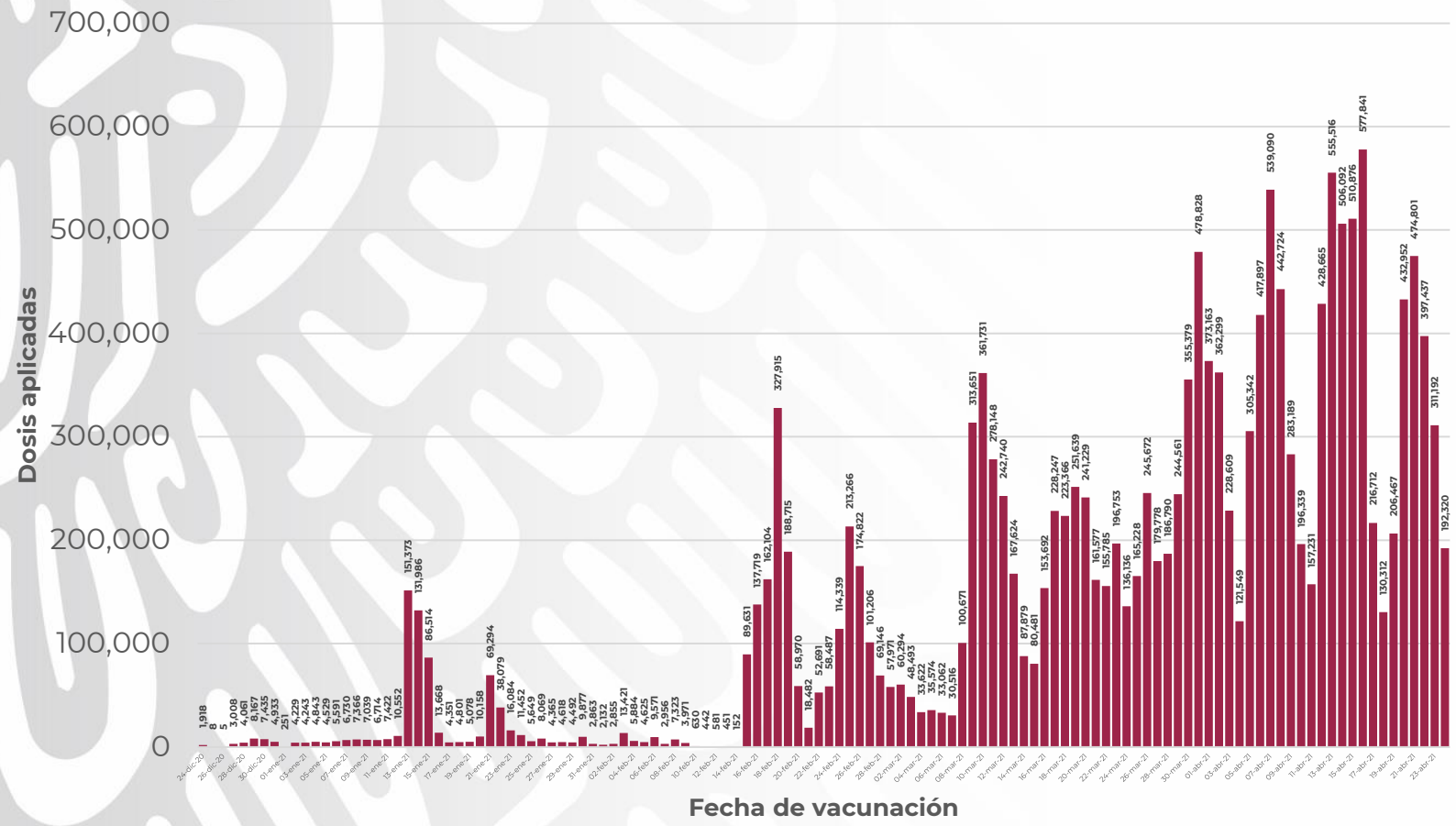
Estrategia Nacional de Vacunación

Avance diario (dosis)*



COVID-19

25 abril, 2021



192,320

Dosis aplicadas reportadas, 24 abril 2021, corte 21h00

*Datos preliminares, corte de información al 24 abril 2021, 21:00 h.

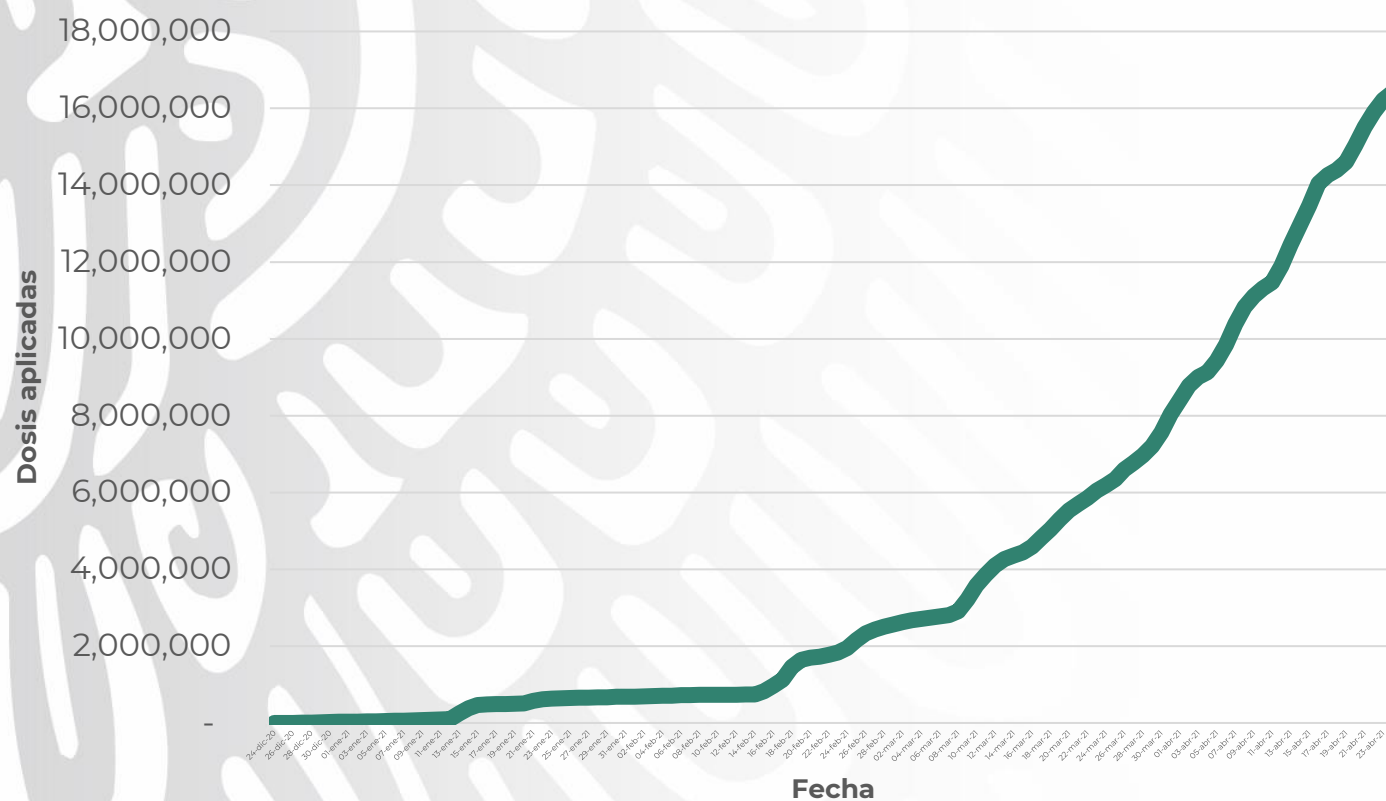
Estrategia Nacional de Vacunación



COVID-19

25 abril,
2021

Avance acumulado (dosis)*



16,410,034

Total de dosis aplicadas reportadas al
24 abril 2021, corte 21h00

20,105 dosis perdidas
(0.1%)

*Datos preliminares, corte de información al 24 abril 2021, 21:00 h.

Estrategia Nacional de Vacunación

Esquemas de vacunación completos*



COVID-19

25 abril,
2021

Personal de salud

968,694

total de personas vacunadas

158,430 medios esquemas

810,264 esquemas completos

Personal educativo

437,523

total de personas vacunadas

977 medios esquemas

436,546 esquemas completos

Personas adultas mayores

10,632,281

total de personas vacunadas

6,049,012 medios esquemas

4,583,269 esquemas completos

Estrategia Nacional de Vacunación

Vacunación personal educativo*



COVID-19

25 abril,
2021

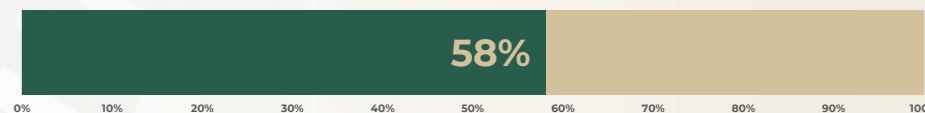
Campeche

22,500 de 25,343 p. vacunadas



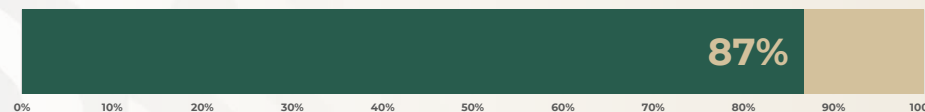
Chiapas

71,436 de 122,840 p. vacunadas



Coahuila

71,171 de 82,000 p. vacunadas



Nayarit

30,175 de 35,320 p. vacunadas



Tamaulipas

64,808 de 92,400 p. vacunadas



Veracruz

177,433 de 197,430 p. vacunadas



*Datos preliminares, corte de información al 23 abril 2021, 21:00 h. Las cantidades de vacunación refieren personas vacunadas con al menos una dosis.

Estrategia Nacional de Vacunación

ESAVI*

16,470

Casos notificados
al 25 abril, 2021

Graves (254 casos, 2%)

Por vacuna

Pfizer-BioNTech	120
AstraZeneca	60
SinoVac	47
Sputnik V	8
Cansino	18
Se desconoce	-
V. en extranjero	1

Sexo (casos)

Hombre	115
Mujer	139

Estado actual (casos)

Aún hospitalizada **80**

Aguascalientes	1	Nayarit	2
Baja California	1	Oaxaca	2
Colima	1	Quintana Roo	3
Puebla	1	San Luis Potosí	3
Querétaro	1	Jalisco	6
Sinaloa	1	Nuevo León	7
Sonora	1	CDMX	8
Tamaulipas	1	Guanajuato	8
Yucatán	1	Guerrero	14
Coahuila	2	Hidalgo	14
Edomex	2		

Entidades federativas (casos)

Ags.	5	Gto.	17	Q. Roo	10
B. C.	8	Gro.	21	S. L. P.	5
B. C. S.	2	Hgo.	38	Sin.	1
Camp.	2	Jal.	18	Son.	5
Chis.	-	Mich.	5	Tab.	5
Chih.	13	Mor.	2	Tamps.	4
CDMX	29	Nay.	11	Tlax.	1
Coah.	6	N. L.	9	Ver.	2
Col.	5	Oax.	11	Yuc.	1
Dgo.	2	Pue.	1	Zac.	-
Edomex	14	Qro.	2		

Pfizer-BioNTech	13,958
AstraZeneca	1,368
Sinovac	669
Sputnik V	263
Cansino	203
Se desconoce	6
Vacunación en extranjero	3



COVID-19

25 abril,
2021

0.1%

ESAVI/dosis aplicadas

Arribo de vacuna SinoVac

25 abril 2021

500,000 d.



Estrategia Nacional de Vacunación

Vacunas recibidas (dosis)*



8,649,225



4,664,500



5,000,000



1,100,000



2,697,160

22,110,885

Total de dosis recibidas desde el
23 de diciembre de 2020

Estrategia Nacional de Vacunación

Embarques de vacuna programados (19-25 abr)

	lunes 19 abr.	martes 20 abr.	miércoles 21 abr.	jueves 22 abr.	viernes 23 abr.	sábado 24 abr.	domingo 25 abr.	Total
Pfizer-BioNtech	-	-	487,500 COFEPRIS	374,400 COFEPRIS	-	-	-	861,900
AstraZeneca	-	-	1,075,200 COFEPRIS	-	-	-	-	1,075,200
CanSino	-	-	-	-	582,120 BIRMEX	-	-	582,120
Sputnik V	-	-	200,000* COFEPRIS	-	-	-	-	200,000
SinoVac	-	-	-	-	-	-	500,000 BIRMEX	500,000
Embarques arribados o entregados			Cantidad de vacuna en dosis Fuente de información		Total en dosis		3,219,220	

* Segundas dosis



¡PROTÉGELOS

DEL SARAMPIÓN Y LA RUBEOLA!



1-4
años



Lleva al centro de salud
a las niñas y los niños de 1 a 4 años.

Por su bienestar, ¡vacúnelos!

Este programa es público y ajeno a cualquier partido político. Queda prohibido el uso para fines distintos a los establecidos en el programa.

SALUD
SECRETARÍA DE SALUD



CENSIA

CENTRO NACIONAL PARA LA SALUD
DE LA INFANCIA Y LA ADOLESCENCIA

Componente técnico COVID-19

Material extra

FASE 3 Domingo 25 abril, 2021

SALUD

SECRETARÍA DE SALUD



Sarampión

- Es una de las enfermedades más contagiosas, pero tiene el potencial de ser erradicada.
- Se transmite vía respiratoria, al igual que COVID-19.

La vacuna SR protege además contra la rubeola, y la vacuna SRP contra sarampión, rubeola y parotiditis. La vacuna se aplica al año y a los seis años, pero esta es una campaña intensiva de recuperación de cobertura

¡Protégelos del sarampión y de la rubeola!



25 abril,
2021

Mientras exista sarampión en alguna parte del mundo, existe riesgo para México

CAMPAÑA DE SEGUIMIENTO DE VACUNACIÓN

Del 19 de abril al 25 de junio del 2021 (10 semanas)



25 abril,
2021

Objetivo: Prevención del sarampión y rubeola en niñas y niños de 1 a 9 años de edad

Campaña de seguimiento

Niñas y niños de 1 a 4 años de edad
vacunación indiscriminada con la vacuna SR

META

8.6 millones
de dosis

Actividades de puesta al día

Vacuna SRP a niños y niñas de 1 a 9 años de edad

META

3.9 millones
de dosis

- **Vacuna hexavalente** a niñas y niños de 2 a 59 meses de edad (4 años)
- En forma opcional: **Otras vacunas del programa permanente** de vacunación

TOTAL

12.5 millones
de dosis

25 de abril: Día Mundial del Paludismo

¿Qué es?

Es una enfermedad causada por un parásito que se adquiere por la picadura de un mosquito



Síntomas

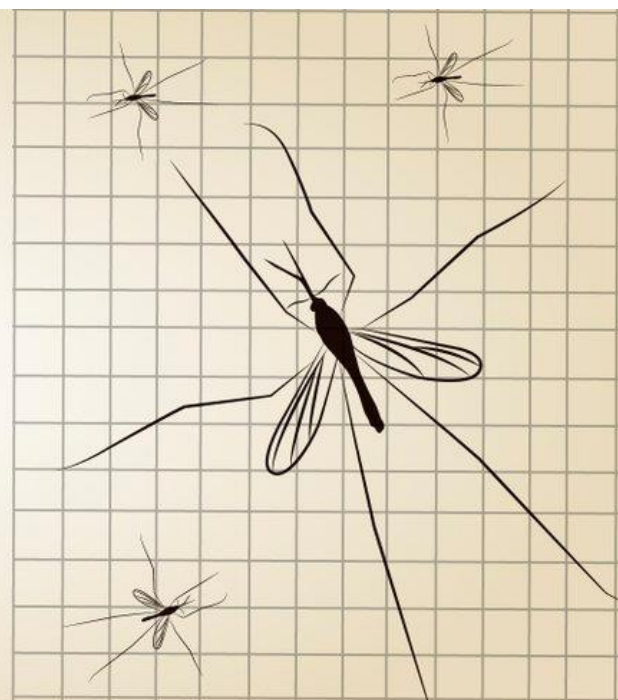
- Fiebre
- Dolor de cabeza
- Escalofríos

25 de abril: Día Mundial del Paludismo

Datos sobre el **Paludismo**

En zonas o regiones donde hay paludismo:

- ◆ Evita actividades en exteriores al amanecer o atardecer
- ◆ Usa repelentes
- ◆ Coloca mosquiteros
- ◆ Elimina posibles criaderos (descacharrización)



Fuentes: OMS, Paludismo, 2018 <https://www.who.int/es/news-room/fact-sheets/detail/malaria>

#MeCuido #PorAmorALaVida