

# Reporte Semanal de Precios

Dirección de Investigación y Evaluación Económica y Sectorial

Semana del 11 al 15 de  
enero de 2016



# Reporte semanal de precios

Semana del 11 al 15 de enero de 2016



Producto	Mercado	Precio promedio semanal	Variación			Precio máximo Últimas 52 semanas	Precio mínimo
			Semana anterior	Mes anterior	Año anterior		
Maíz	EE. UU.: Maíz amarillo <sup>1/</sup>	158.9	↑ 1.5%	↓ -4.4%	↓ -9.0%	186.6	156.6
	México: Maíz blanco <sup>2/</sup>	5,063.4	↓ -0.5%	↓ -0.7%	↑ 6.8%	5,181.5	4,711.2
	** México: Maíz amarillo <sup>2/</sup>	4,010.0	NA	↑ 1.5%	↑ 17.5%	4,039.0	3,709.4
Trigo	EE. UU.: Rojo duro de invierno <sup>1/</sup>	195.1	↑ 1.8%	↓ -3.9%	↓ -22.5%	256.5	191.7
	EE. UU.: Rojo suave de invierno <sup>1/</sup>	188.6	↑ 1.1%	↓ -2.6%	↓ -20.2%	227.1	181.9
	** México: Trigo grano <sup>2/</sup>	4,558.3	NA	↑ 0.1%	↓ -0.7%	4,958.3	4,450.0
Sorgo	EE. UU.: Sorgo grano <sup>1/</sup>	145.5	↑ 0.5%	↓ -5.5%	↓ -11.2%	177.3	144.8
	** México: Sorgo grano <sup>2/</sup>	3,812.5	NA	→ 0.0%	↑ 31.0%	3,900.0	3,178.4
Arroz	EE. UU.: Arroz 'rough rice' <sup>1/</sup>	245.3	↓ -3.7%	↑ 1.1%	↓ -0.9%	292.9	206.2
	México: Arroz tipo Morelos <sup>2/</sup>	13,252.9	↓ -0.3%	↑ 8.8%	↑ 4.2%	13,405.0	12,572.7
Frijol	EE. UU.: Frijol pinto <sup>1/</sup>	575.1	NA	↑ 0.3%	↓ -10.1%	666.9	551.2
	México: Frijol pinto <sup>2/</sup>	14,957.1	↑ 4.7%	↑ 8.8%	↑ 16.9%	14,957.1	12,810.9
	México: Frijol peruano <sup>2/</sup>	26,403.3	↑ 3.9%	↑ 5.7%	↑ 31.8%	26,403.3	20,293.0
	México: Frijol negro <sup>2/</sup>	17,822.3	↓ -0.7%	↓ -0.5%	↑ 6.1%	17,995.6	16,996.7
	México: Frijol flor de mayo <sup>2/</sup>	16,799.7	↑ 3.6%	↑ 8.2%	↑ 17.3%	16,799.7	14,379.3
Azúcar	EE. UU.: Azúcar contrato # 11 <sup>1/</sup>	319.6	↓ -1.0%	↓ -2.8%	↓ -3.7%	346.4	233.3
	México: Azúcar estándar <sup>2/</sup>	11,298.2	↓ -0.7%	↓ -2.4%	↑ 31.6%	11,806.2	8,176.6
	México: Azúcar refinada <sup>2/</sup>	12,454.6	↓ -0.9%	↓ -0.9%	↑ 20.1%	12,564.0	10,031.2
Café y cacao	Mundial: ICO Composite <sup>1/</sup>	2,418.4	↓ -3.7%	↓ -5.6%	↓ -28.3%	3,214.7	2,418.4
	México: Arábica mexicano <sup>1/</sup>	2,868.8	↓ -3.3%	↓ -6.2%	↓ -30.8%	3,914.1	2,868.8
	Mundial: Cacao <sup>1/</sup>	2,883.2	↓ -4.8%	↓ -14.1%	↓ -3.2%	3,356.8	2,714.8
Soya y pasta de soya	EE. UU.: Soya grano	347.0	↑ 1.3%	↓ -0.3%	↓ -13.5%	408.2	340.1
	EE. UU.: Pasta de soya <sup>1/</sup>	299.1	↑ 2.1%	↓ -1.7%	↓ -19.6%	403.4	293.1
	** México: Pasta de soya <sup>2/</sup>	7,210.0	NA	↓ -3.2%	↓ -14.7%	8,500.0	7,196.9
Ganado en pie	México: Novillo en pie <sup>2/</sup>	44,868.2	↓ -0.5%	↑ 0.1%	↑ 13.2%	45,089.1	39,581.1
	México: Porcino en pie <sup>2/</sup>	25,709.1	↑ 1.0%	↑ 3.5%	↓ -4.7%	27,180.1	23,967.6
Carnes	México: Carne de bovino <sup>2/</sup>	60,712.3	↓ -0.6%	↓ -0.1%	↑ 13.4%	61,605.6	53,658.4
	México: Carne de porcino <sup>2/</sup>	37,669.4	↓ -0.2%	↑ 0.2%	↓ -4.7%	39,876.1	36,862.0
	México: Pollo entero <sup>2/</sup>	31,264.8	↑ 3.7%	↓ -7.4%	↓ -12.3%	36,660.8	25,470.0
Huevo y leche	** EE. UU.: Huevo grande <sup>3/</sup>	1.61	NA	↓ -22.2%	↓ -22.4%	2.67	1.20
	México: Huevo blanco <sup>2/</sup>	17,573.1	↓ -2.8%	↓ -8.7%	↓ -37.8%	31,146.9	17,573.1
	México: Leche entera fluida <sup>4/</sup>	14.46	↑ 0.2%	↑ 0.3%	↑ 2.3%	14.46	14.11

Los precios internacionales son contratos internacionales de referencia. Los precios en México son precios en centrales de abasto del país.

Los precios de ganado bovino en pie se refieren a precios al productor, en rastros, de novillo finalizado.

Los precios de ganado porcino en pie se refieren a precios al productor, en rastros, de cerdo finalizado.

<sup>1/</sup> Dólares por tonelada - <sup>2/</sup> Pesos por tonelada - <sup>3/</sup> Dólares por docena (precio al mayoreo) - <sup>4/</sup> Pesos por litro (pasteurizada en tiendas)

\*\* El precio de estos productos se refiere al precio promedio en diciembre de 2015. Precios de salida en centros de distribución al mayoreo

FUENTES: BLOOMBERG, REUTERS, SNIIM-SE, USDA.

# Precios al productor

Promedio nacional



Producto	jul-15	ago-15	sep-15	oct-15	nov-15	dic-15	Variación (%)	
	(Pesos por tonelada)						Mensual	Anual
<b>Maíz grano</b>								
Maíz blanco	3,290	3,290	3,430	3,450	3,630	3,420	↓ -5.8%	↑ 14.0%
Maíz amarillo	3,130	3,160	3,320	3,160	3,100	3,250	↑ 4.8%	↑ 16.1%
<b>Trigo grano</b>								
Trigo cristalino	3,760	3,750	3,750	3,750	3,940	3,490	↓ -11.4%	↑ 5.8%
Trigo panificable	3,360	3,350	3,200	3,190	3,660	3,580	↓ -2.2%	↑ 8.5%
<b>Sorgo grano</b>								
Sorgo	2,930	2,800	3,160	3,360	3,190	3,300	↑ 3.4%	↑ 43.5%
<b>Frijol</b>								
Frijol pinto	8,920	7,960	7,780	8,470	8,560	9,200	↑ 7.5%	↑ 31.4%
Frijol negro	9,770	12,870	12,080	11,850	9,040	9,550	↑ 5.6%	↑ 8.5%
Frijol peruano	10,310	9,880	8,790	10,090	11,280	12,680	↑ 12.4%	↑ 39.3%
<b>Carne de bovino</b>								
En pie	34,190	33,170	32,000	35,780	32,060	31,720	↓ -1.1%	↑ 0.7%
En canal	61,420	63,320	60,430	61,710	57,440	59,550	↑ 3.7%	↑ 0.3%
<b>Carne de porcino</b>								
En pie	25,910	24,780	24,470	24,500	24,400	24,560	↑ 0.7%	↓ -4.1%
En canal	40,910	41,000	40,330	40,930	41,010	41,070	↑ 0.1%	↓ -1.0%
<b>Carne de pollo</b>								
En pie	20,510	20,700	20,030	20,250	19,760	20,410	↑ 3.3%	↑ 1.0%
<b>Huevo</b>								
Huevo	16,250	16,470	16,390	16,230	15,970	16,580	↑ 3.8%	↓ -19.9%

Fuente: SIAP-SAGARPA.

Nota: Para productos agrícolas, huevo y leche, se refiere al precio pagado al productor en la venta de primera mano en la zona de producción. Para carnes, el precio en pie se refiere al precio pagado al productor a pie de granja o rancho y el precio en canal se refiere al precio en andén de rastro. Se reporta la información disponible.

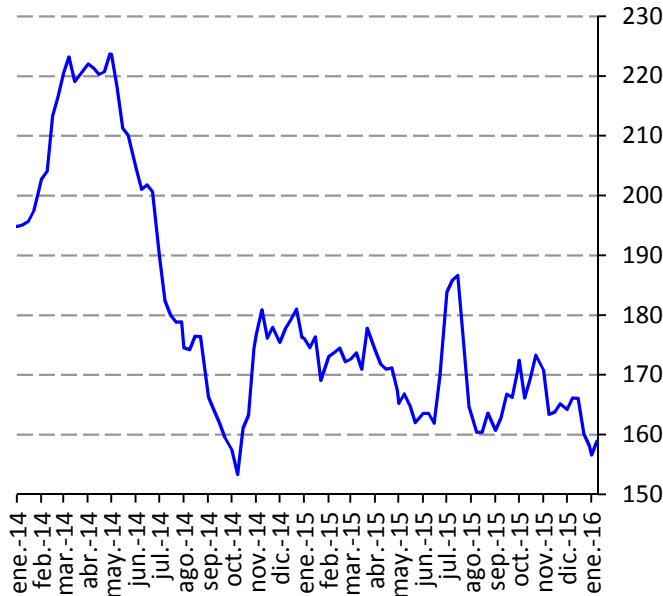
# Reporte semanal de precios

Semana del 11 al 15 de enero de 2016



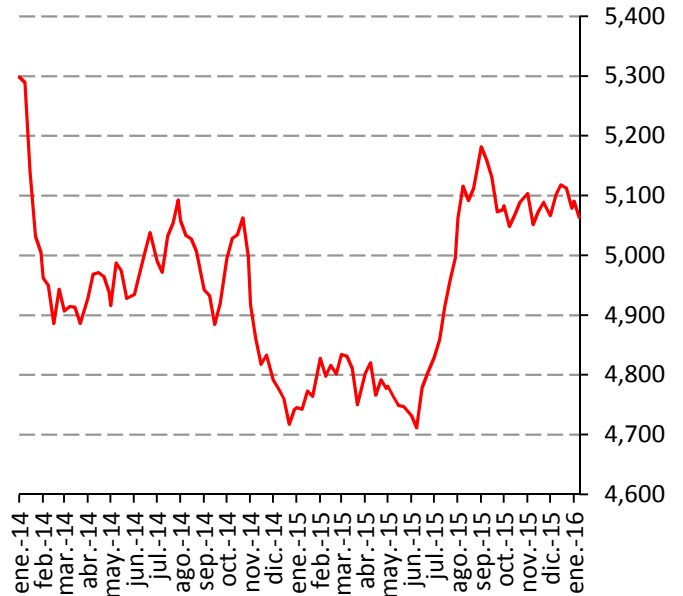
## Maíz

**Precio del maíz amarillo #2 en el Golfo, 2014-2016**  
(Dólares por tonelada)



Fuente: Reuters.

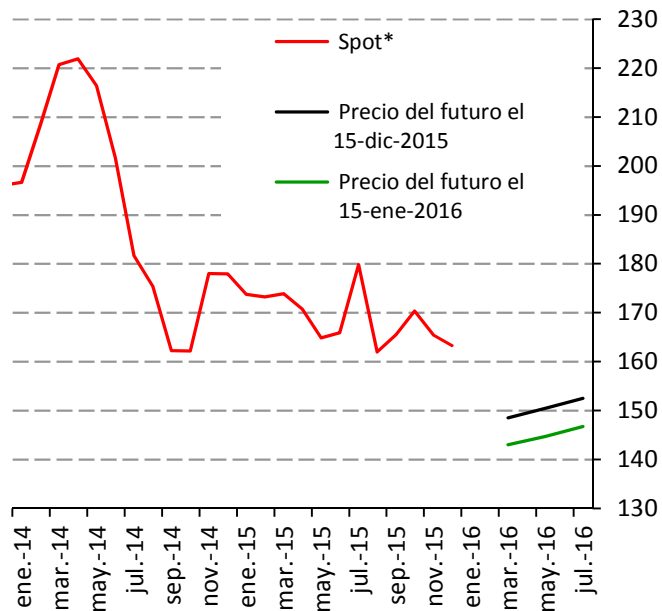
**Precio del maíz blanco en México, 2014-2016\***  
(Pesos por tonelada)



Fuente: SNIIM-SE.

\* Precio promedio en centrales de abasto.

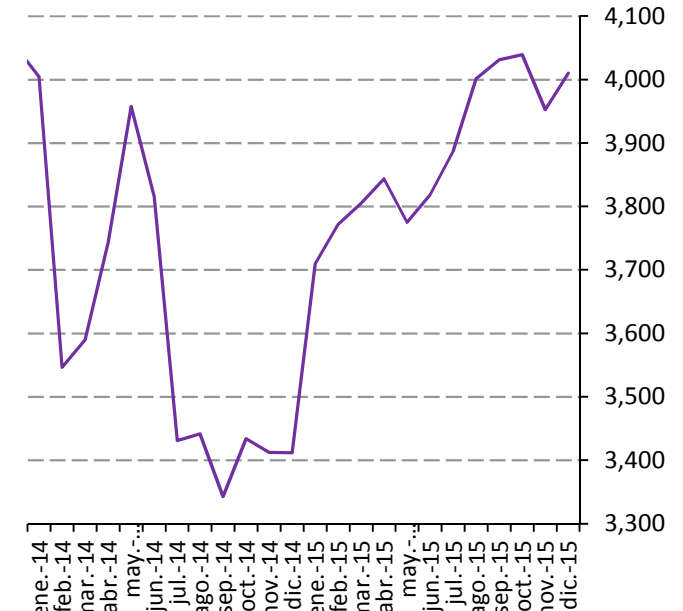
**Precio spot y futuros del maíz amarillo, 2014-2016**  
(Dólares por tonelada)



Fuente: Reuters.

\*Precio promedio mensual.

**Precio del maíz amarillo en México, 2014-2015\***  
(Pesos por tonelada)



Fuente: SNIIM-SE.

\* Precio promedio en centros de distribución.

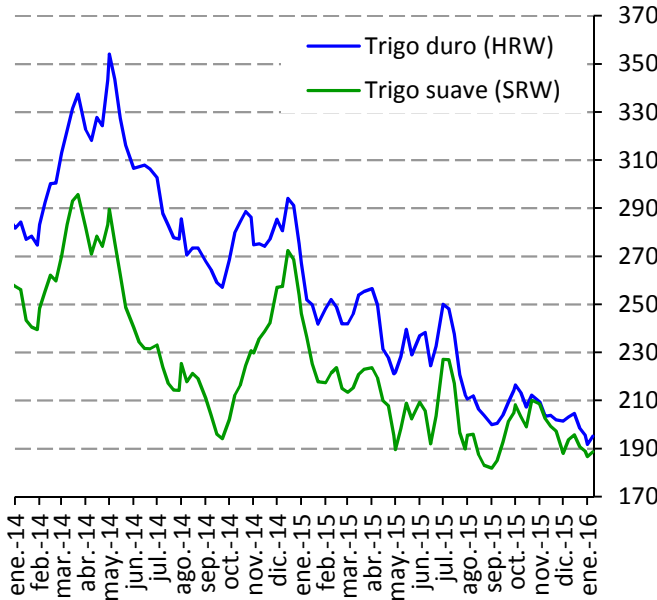
# Reporte semanal de precios

Semana del 11 al 15 de enero de 2016



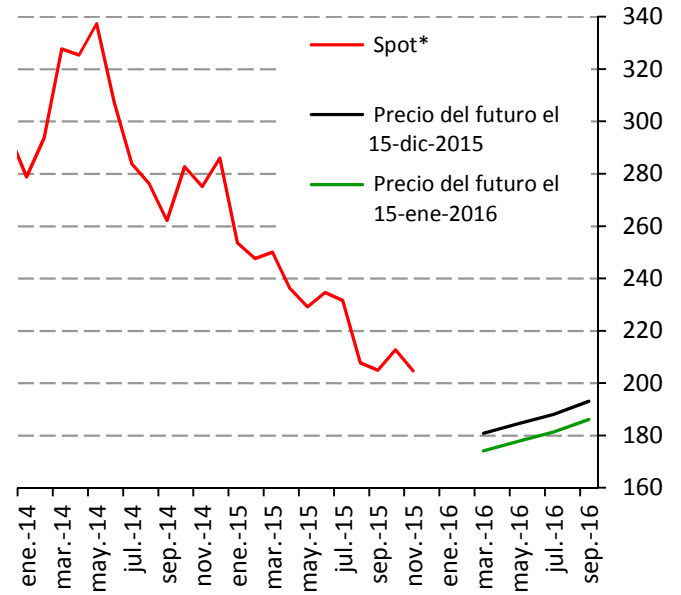
## Trigo

**Precio del trigo en EE.UU., 2014-2016**  
(Dólares por tonelada)



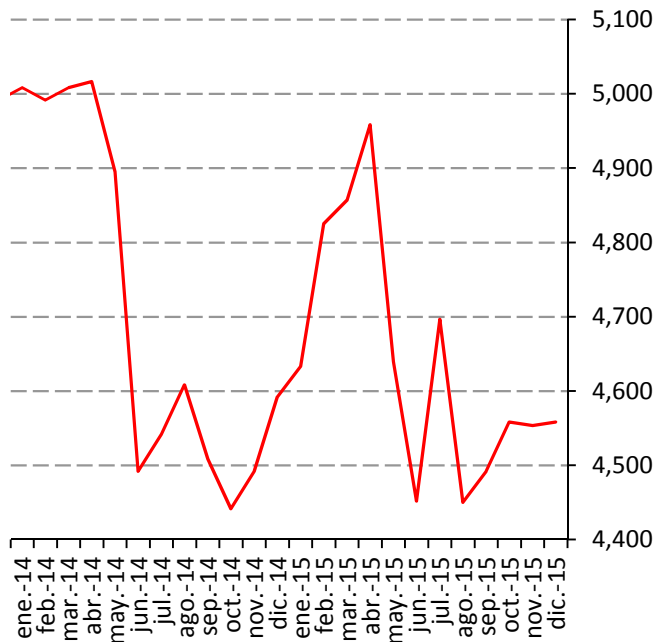
Fuente: Reuters.

**Precio spot y futuros del trigo HRW, 2014-2016**  
(Dólares por tonelada)



Fuente: Reuters.

**Precio del trigo en México, 2014-2015\***  
(Pesos por tonelada)



Fuente: SNIIM-SE.

\* Precio promedio en centros de distribución.

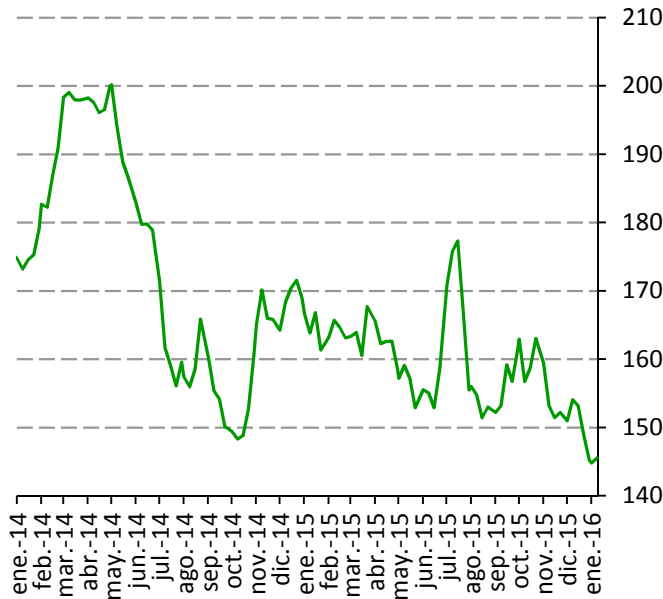
# Reporte semanal de precios

Semana del 11 al 15 de enero de 2016



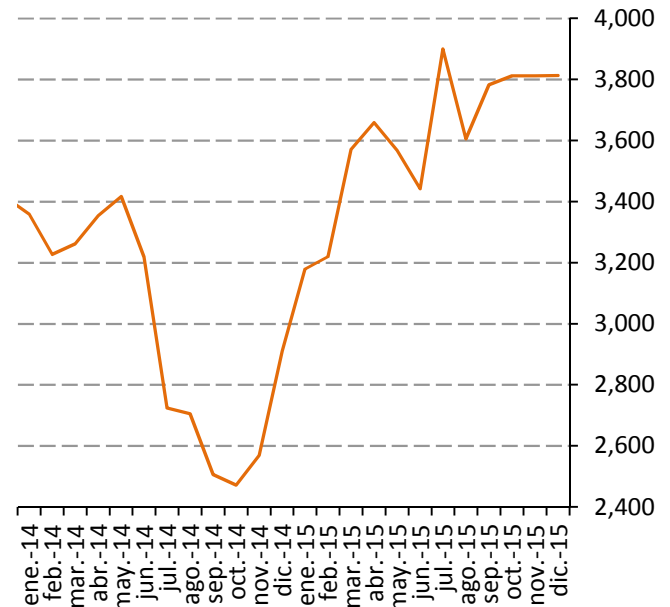
## Sorgo

**Precio del sorgo en EE.UU., 2014-2016**  
(Dólares por tonelada)



Fuente: Reuters.

**Precio del sorgo en México, 2014-2015\***  
(Pesos por tonelada)

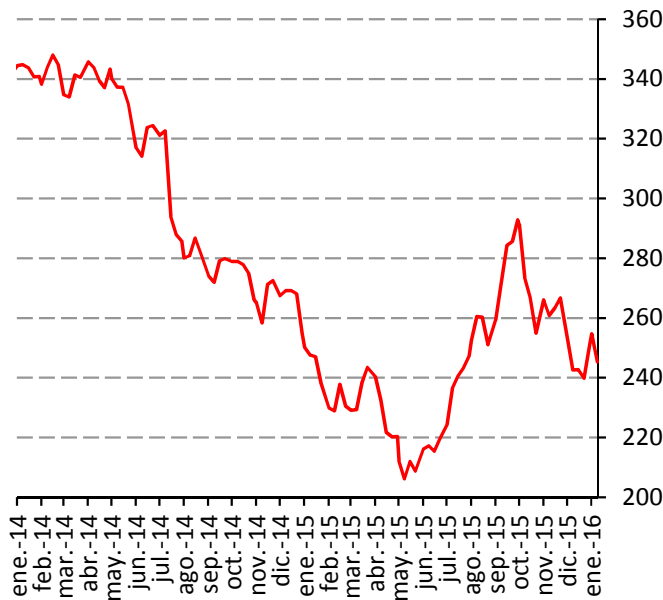


Fuente: SNIIM-SE.

\* Precio promedio en centros de distribución.

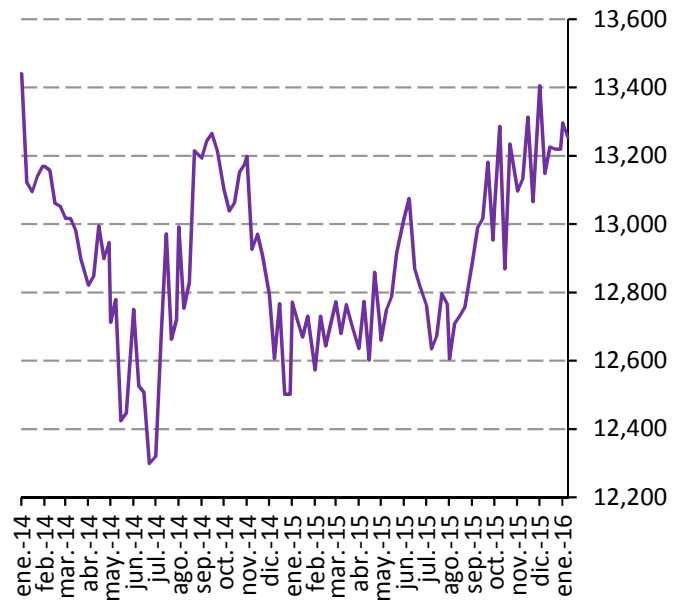
## Arroz

**Precio del arroz en EE.UU., 2014-2016**  
(Dólares por tonelada)



Fuente: Reuters.

**Precio del arroz pulido tipo Morelos en México, 2014-2016\***  
(Pesos por tonelada)



Fuente: SNIIM-SE.

\* Precio promedio en centrales de abasto.

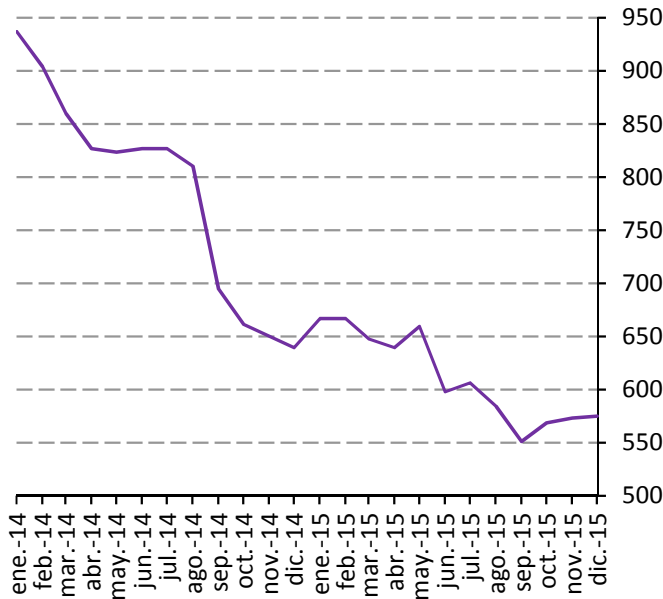
# Reporte semanal de precios

Semana del 11 al 15 de enero de 2016



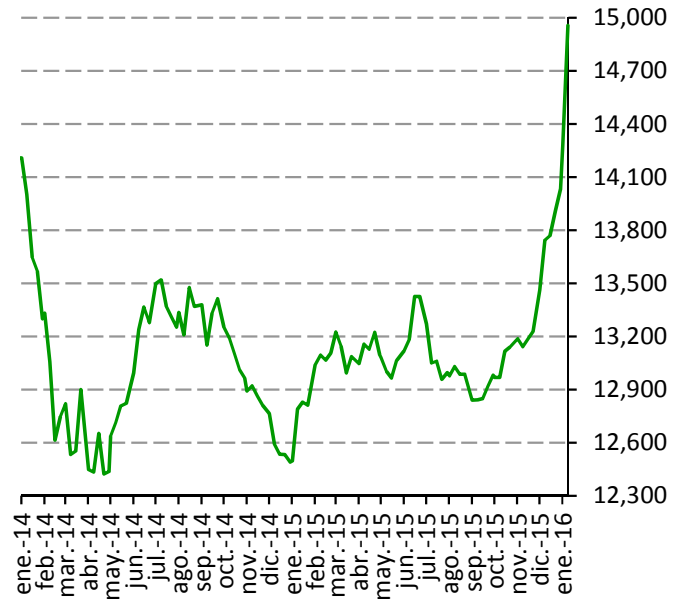
## Frijol

**Precio del frijol pinto en EE.UU., 2014-2015**  
(Dólares por tonelada)



Fuente: Reuters.

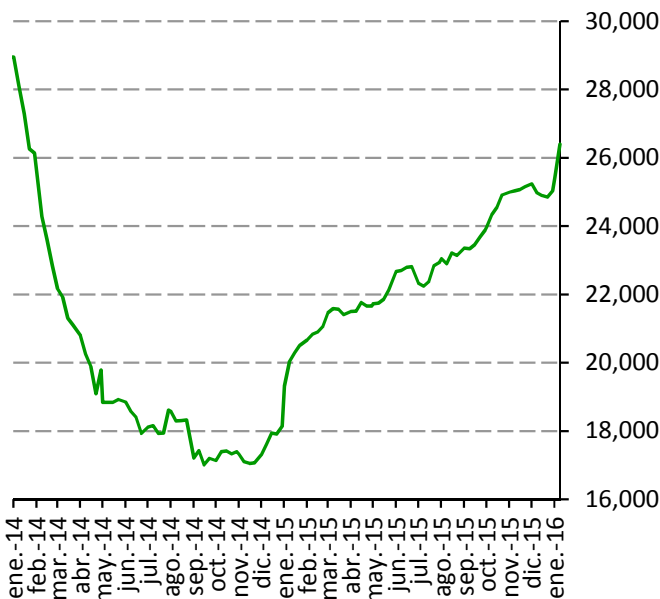
**Precio del frijol pinto en México, 2014-2016\***  
(Pesos por tonelada)



Fuente: SNIIM-SE.

\* Precio promedio en centrales de abasto.

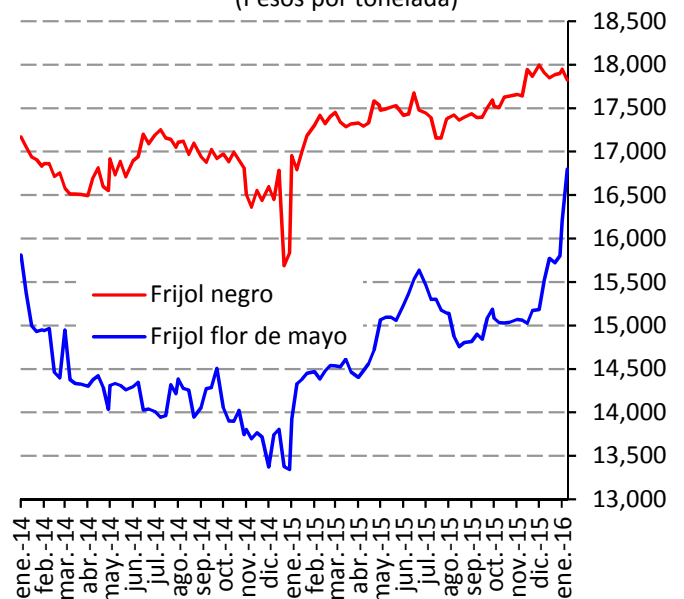
**Precio del frijol peruano en México, 2014-2016\***  
(Pesos por tonelada)



Fuente: SNIIM-SE.

\* Precio promedio en centrales de abasto.

**Precio del frijol negro y flor de mayo en México, 2014-2016\***  
(Pesos por tonelada)



Fuente: SNIIM-SE.

\* Precio promedio en centrales de abasto.

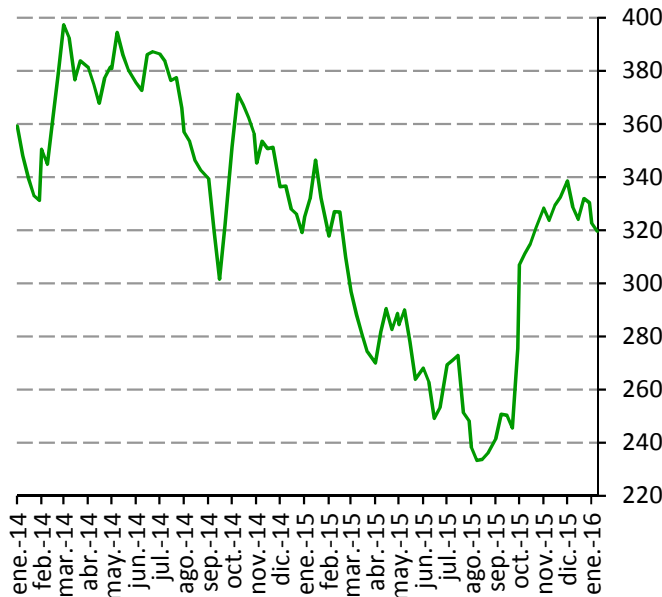
# Reporte semanal de precios

Semana del 11 al 15 de enero de 2016



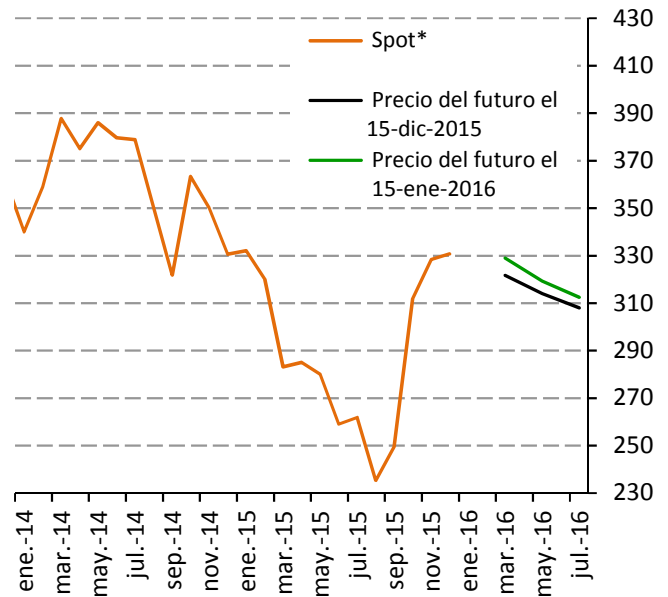
## Azúcar

**Precio del azúcar contrato 11, 2014-2016**  
(Dólares por tonelada)



Fuente: Reuters.

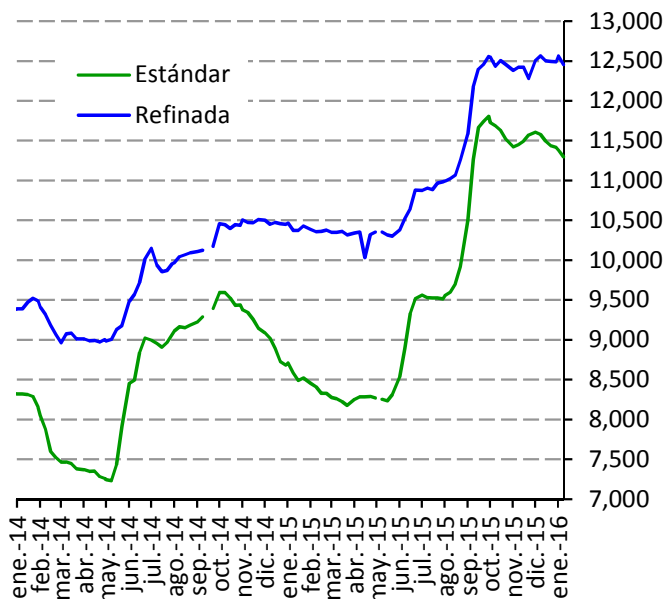
**Precio spot y futuros, azúcar contrato 11, 2014-2016**  
(Dólares por tonelada)



Fuente: Reuters.

\*Precio promedio mensual.

**Precio del azúcar en México, 2014-2016\***  
(Pesos por tonelada)



Fuente: SNIIM-SE.

\* Precio promedio en centrales de abasto.



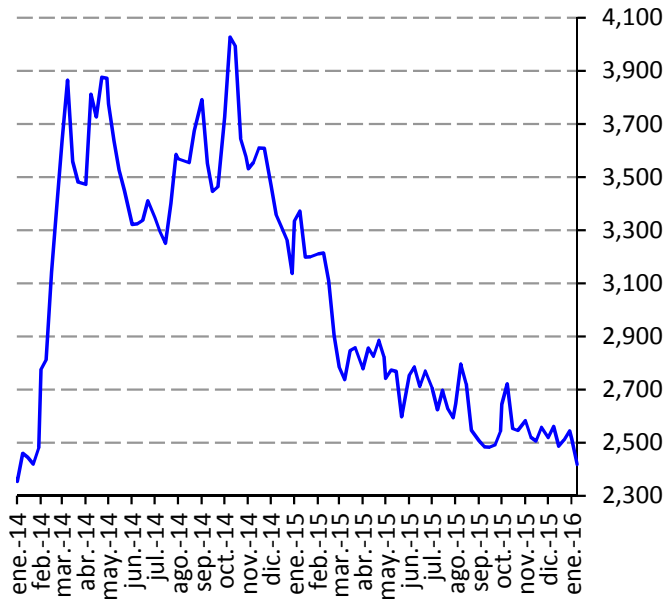
# Reporte semanal de precios

Semana del 11 al 15 de enero de 2016



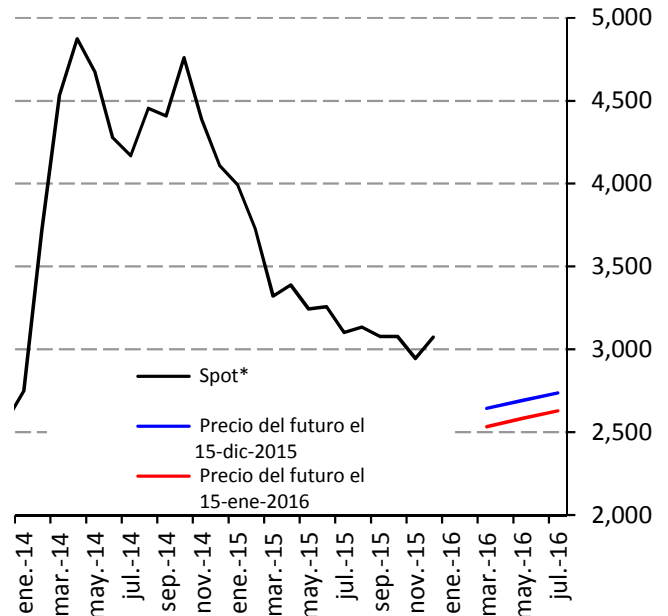
## Café y cacao

**Precio del café ICO, 2014-2016**  
(Dólares por tonelada)



Fuente: Reuters.

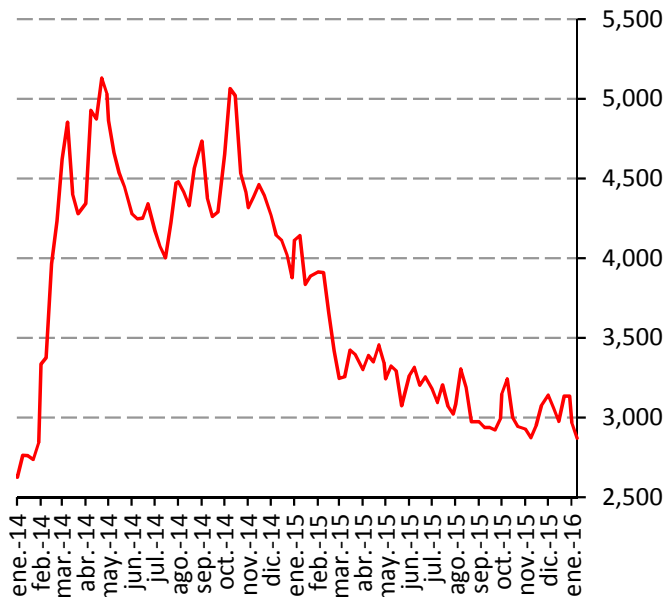
**Precio spot y futuros del café arábica mexicano en Nueva York, 2014-2016**



Fuente: Reuters.

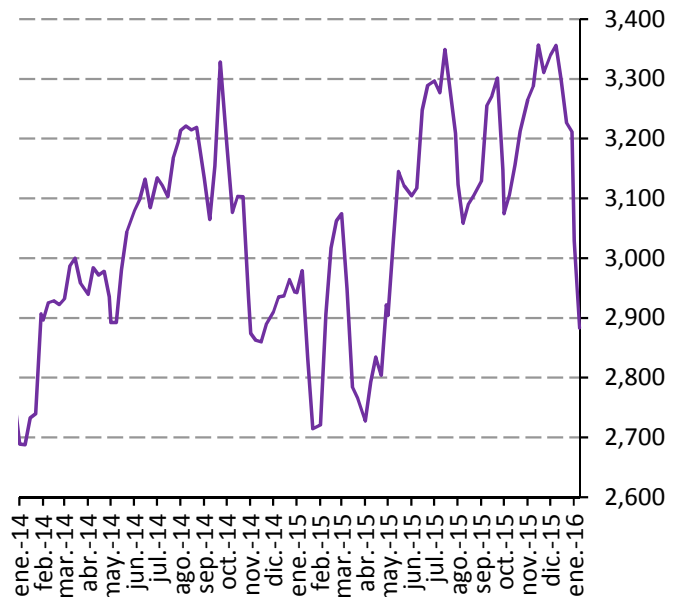
\* Precio promedio mensual.

**Precio del café arábica mexicano en NY, 2014-2016**  
(Dólares por tonelada)



Fuente: Reuters.

**Precio internacional del cacao, 2014-2016**  
(Dólares por tonelada)



Fuente: Reuters.

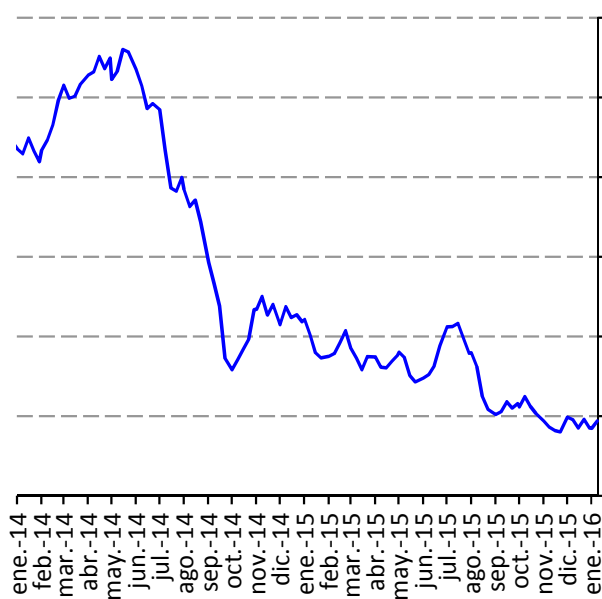
# Reporte semanal de precios

Semana del 11 al 15 de enero de 2016



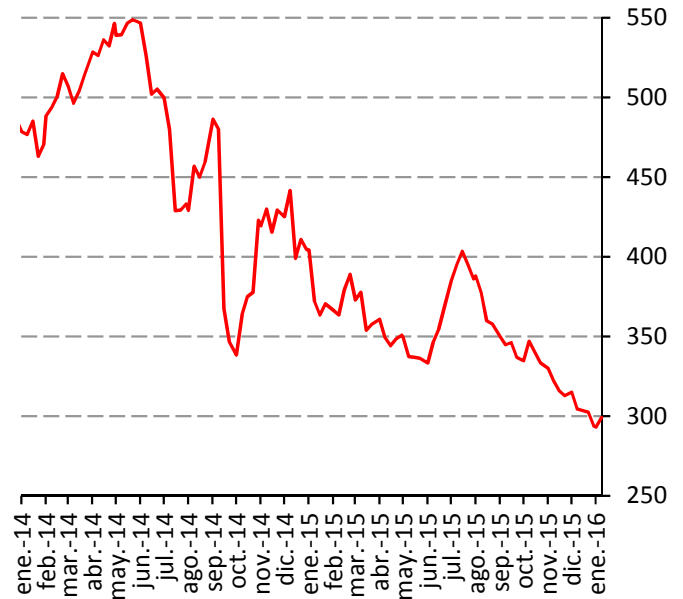
## Soya y pasta de soya

**Precio de la soya grano en EEUU, 2014-2016**  
(Dólares por tonelada)



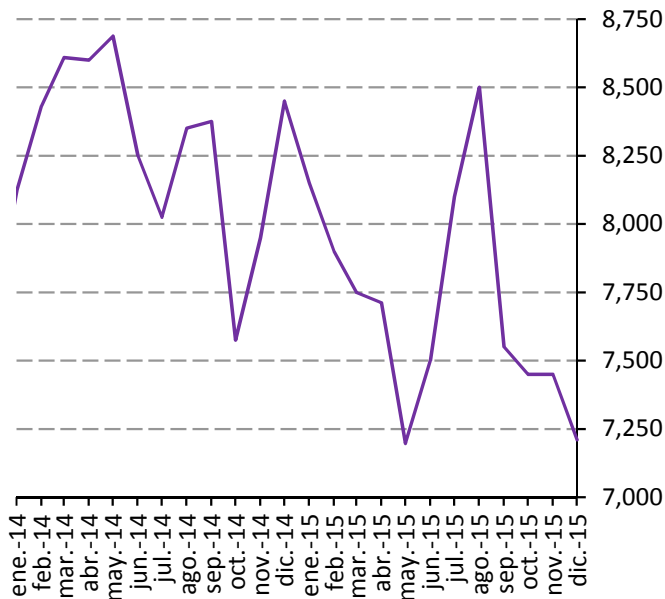
Fuente: Reuters.

**Precio de la pasta de soya en EEUU, 2014-2016**  
(Dólares por tonelada)



Fuente: Reuters.

**Precio de la pasta de soya en México, 2014-2015\***  
(Pesos por tonelada)



Fuente: SNIIM-SE.

\* Precio promedio en centros de distribución.

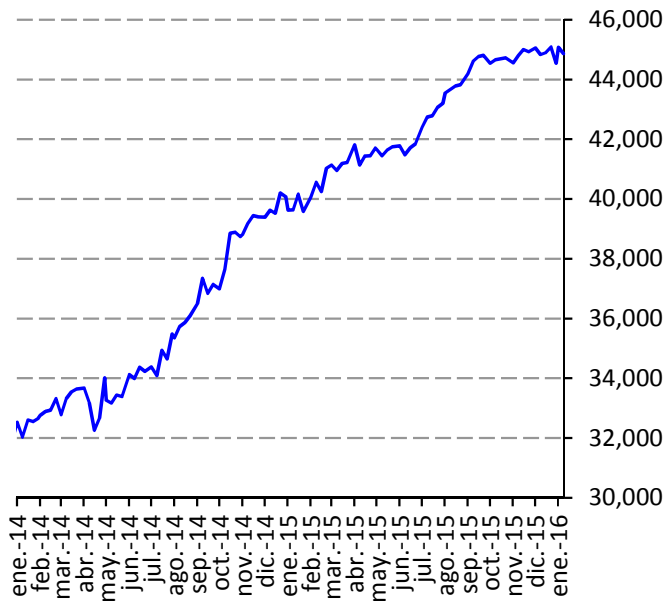
# Reporte semanal de precios

Semana del 11 al 15 de enero de 2016



## Ganado en pie

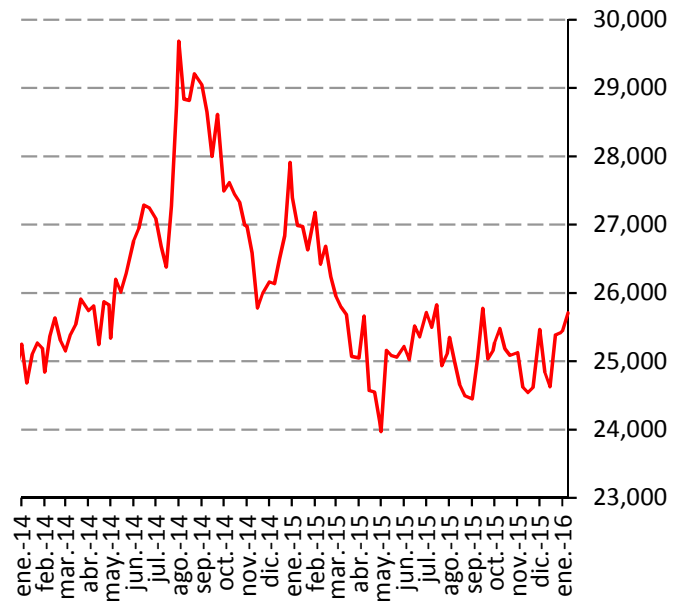
**Precio del novillo en pie en México, 2014-2016\***  
(Pesos por tonelada)



Fuente: SNIIM-SE.

\* Precio al productor, en rastros, de novillo finalizado.

**Precio del cerdo en pie en México, 2014-2016\***  
(Pesos por tonelada)

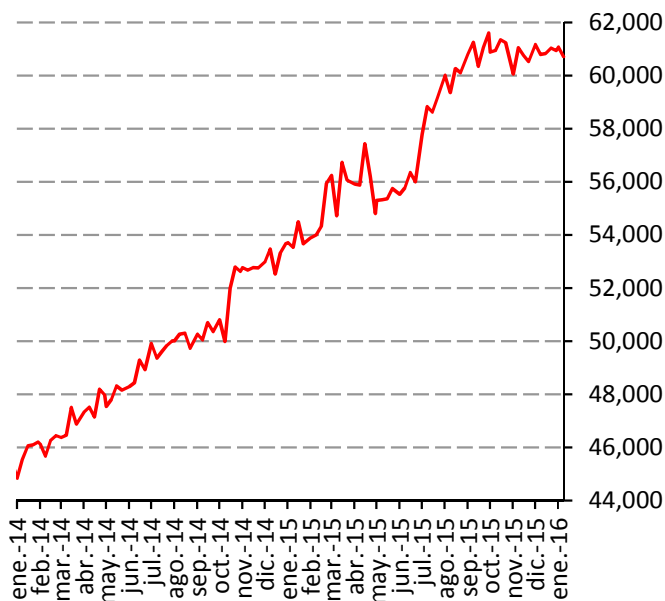


Fuente: SNIIM-SE.

\* Precio al productor, en rastros, de cerdo finalizado.

## Carne en canal

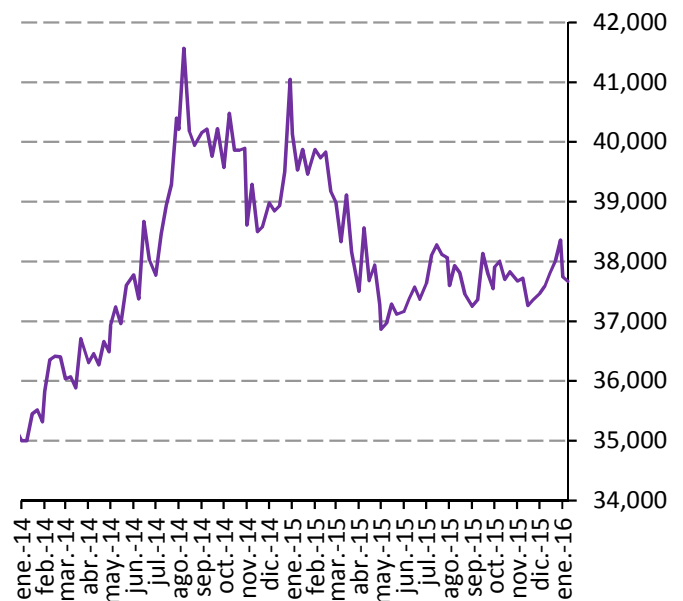
**Precio de la carne de bovino en México, 2014-2016\***  
(Pesos por tonelada)



Fuente: SNIIM-SE.

\* Precio promedio en rastros.

**Precio de la carne de cerdo en México, 2014-2016\***  
(Pesos por tonelada)



Fuente: SNIIM-SE.

\* Precio promedio en rastros.

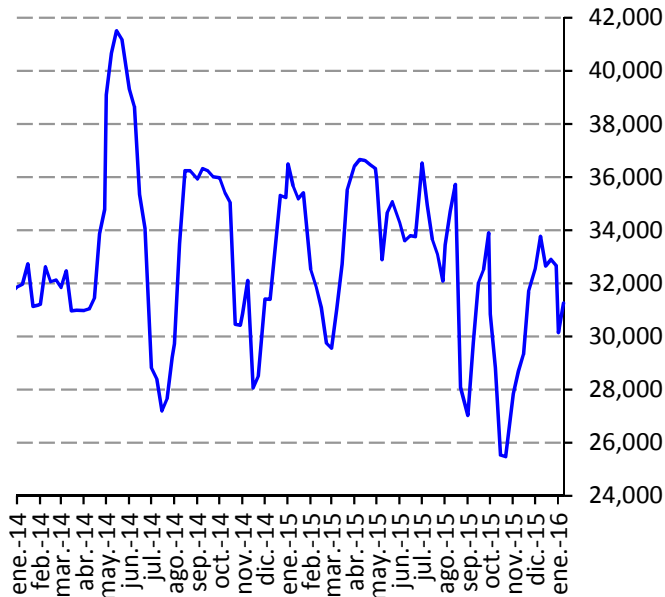
# Reporte semanal de precios

Semana del 11 al 15 de enero de 2016



## Pollo, huevo y leche

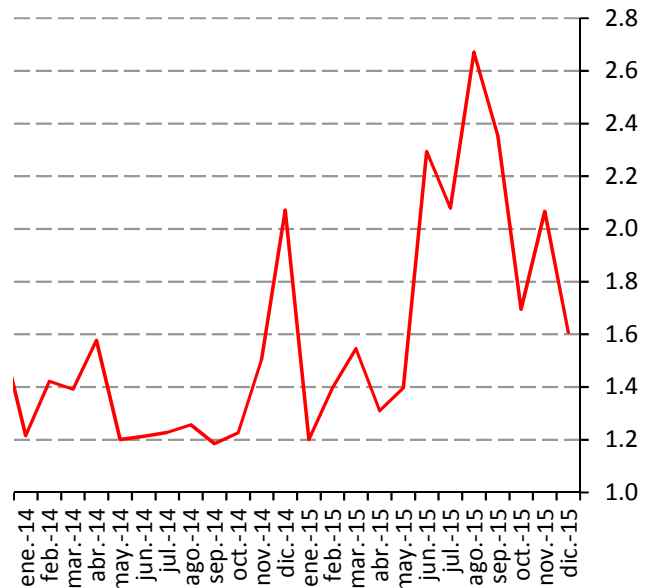
**Precio del pollo entero en México, 2014-2016\***  
(Pesos por tonelada)



Fuente: SNIIM-SE.

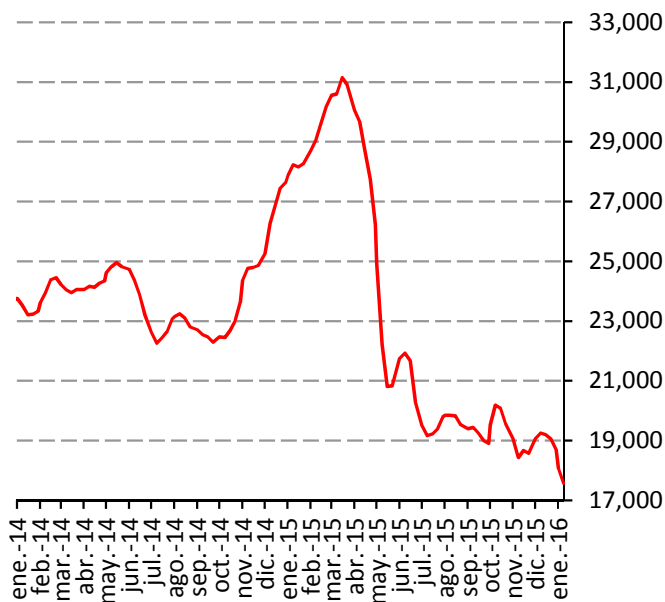
\*Precio en centros de distribución.

**Precio del huevo grande al mayoreo en EE.UU., 2014-2015**



Fuente: USDA-Agricultural Marketing Service.

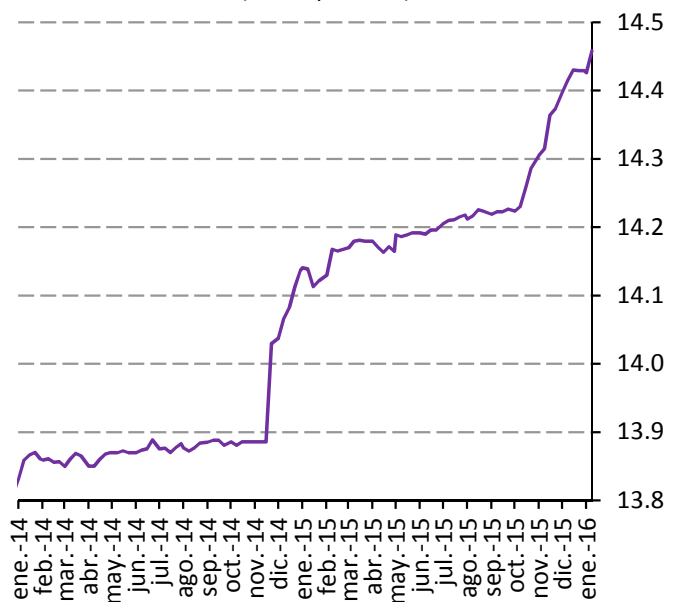
**Precio del huevo blanco en México, 2014-2016\***  
(Pesos por tonelada)



Fuente: SNIIM-SE.

\* Precio promedio en centros de distribución.

**Precio de la leche pasteurizada en México, 2014-2016\***  
(Pesos por litro)



Fuente: SNIIM-SE.

\*Precio promedio en tiendas y autoservicios.