

Reporte de precios de frutas y hortalizas

Dirección de Investigación y Evaluación Económica y Sectorial

Semana del 22 al 26
de febrero de 2016



Variación de precios semanales de frutas y hortalizas en la Central de Abasto de Iztapalapa, D. F.

Semana del 22 al 26 de febrero de 2016



Resumen

| Producto y variedad | Origen predominante | Precio (\$/kg) | | Variación (%) | |
|---|---------------------|----------------|----------------|---------------|---------------------|
| | | Semana 7 | Semana 8 | Semanal | Anual ^{1/} |
| | | 15-19 feb 2016 | 22-26 feb 2016 | | |
| Tomate Saladette (caja 12 kg, malla sombra) | Puebla | 13.83 | 13.67 | ↓ -1.2% | ↑ 60.8% |
| Tomate Saladette (caja 13 kg) | Sinaloa | 9.23 | 7.85 | ↓ -15.0% | ↑ 30.8% |
| Tomate Saladette (caja 30 kg) | Sinaloa | 8.40 | 8.13 | ↓ -3.2% | ↑ 66.9% |
| Tomate Bola (caja 10 kg, invernadero) | Sinaloa | 18.00 | 11.20 | ↓ -37.8% | ↑ 14.3% |
| Papa Alpha | Coahuila | 10.00 | 10.00 | → 0.0% | ↓ -28.6% |
| Chile de árbol fresco | Nayarit | 23.00 | 29.40 | ↑ 27.8% | ↑ 98.6% |
| Chile Jalapeño | Sinaloa | 19.80 | 20.40 | ↑ 3.0% | ↑ 397.6% |
| Chile Poblano | Sinaloa | 18.40 | 14.80 | ↓ -19.6% | ↑ 111.4% |
| Chile Serrano | Sinaloa | 24.00 | 21.80 | ↓ -9.2% | ↑ 344.9% |
| Cebolla bola | Morelos | 16.60 | 14.60 | ↓ -12.0% | ↑ 165.5% |
| Zanahoria leña | Puebla | 3.20 | 2.96 | ↓ -7.5% | ↓ -5.1% |
| Zanahoria mediana | Puebla | 4.30 | 4.16 | ↓ -3.3% | ↑ 2.0% |
| Zanahoria polvo | Puebla | 3.60 | 3.36 | ↓ -6.7% | ↑ 40.0% |
| Tomate verde | Sinaloa | 5.00 | 5.10 | ↑ 2.0% | ↓ -55.3% |
| Calabacita italiana | Morelos | 9.76 | 7.44 | ↓ -23.8% | ↑ 38.8% |
| Melón Cantaloupe # 27 | Guerrero | 8.63 | 12.37 | ↑ 43.3% | ↑ 99.2% |
| Melón Cantaloupe # 36 | Guerrero | 8.63 | 11.32 | ↑ 31.2% | ↑ 92.2% |
| Melón Cantaloupe # 48 | n.d. | n.d. | n.d. | n.d. | n.d. |
| Sandía Sangría | Campeche | 8.20 | 8.00 | ↓ -2.4% | ↑ 29.0% |
| Plátano Tabasco | Tabasco | 10.11 | 10.22 | ↑ 1.1% | ↑ 54.6% |
| Plátano Chiapas | Chiapas | 10.78 | 11.22 | ↑ 4.1% | ↑ 69.7% |
| Plátano macho | Chiapas | 7.80 | 7.80 | → 0.0% | ↑ 2.6% |
| Naranja Valencia chica | Veracruz | 2.84 | 3.00 | ↑ 5.6% | ↑ 36.4% |
| Naranja Valencia mediana | Veracruz | 3.84 | 4.30 | ↑ 12.0% | ↑ 34.4% |
| Limón c/semilla #3 | Michoacán | 5.79 | 9.05 | ↑ 56.3% | ↑ 72.1% |
| Limón c/semilla #4 | Michoacán | 8.00 | 10.74 | ↑ 34.3% | ↑ 67.3% |
| Limón c/semilla #5 | Michoacán | 12.30 | 15.00 | ↑ 22.0% | ↑ 76.5% |
| Limón s/semilla | Veracruz | 8.00 | 9.20 | ↑ 15.0% | ↑ 84.0% |
| Aguacate Hass | Michoacán | 19.00 | 19.00 | → 0.0% | ↑ 11.8% |
| Papaya Maradol | Oaxaca | 15.00 | 14.20 | ↓ -5.3% | ↑ 12.7% |
| Piña grande* | Veracruz | 18.60 | 17.80 | ↓ -4.3% | ↑ 14.1% |
| Piña mediana* | Veracruz | 11.00 | 10.00 | ↓ -9.1% | ↓ -5.7% |
| Manzana Golden Delicious | Chih/Importación | 33.07 | 32.38 | ↓ -2.1% | ↑ 37.6% |
| Manzana Red Delicious | Chih/Importación | 26.87 | 26.56 | ↓ -1.2% | ↑ 12.9% |
| Manzana Starking | n.d. | n.d. | n.d. | n.d. | n.d. |
| Guayaba | Michoacán | 11.00 | 10.00 | ↓ -9.1% | ↓ -7.4% |

Fuente: SNIIM-Secretaría de Economía.

1/ Variación con respecto al precio vigente 52 semanas atrás.

* La cotización es por pieza.

n.d. No disponible.

Variación de precios semanales de frutas y hortalizas en la Central de Abasto de Iztapalapa, D. F.



Incidencia en la inflación y variación de los precios

| Producto | Ponderación en el INPC (%) | Incidencia en la inflación general mensual (puntos porcentuales) | | Variación mensual del precio | Incidencia en la inflación general anual (puntos porcentuales) | | Variación anual del precio |
|---------------------------------------|----------------------------|--|--------------|--|--|--------------|--|
| | | Febrero 2015 | Enero 2016 | Primeras cuatro semanas de febrero de 2016 ^{1/} | Febrero 2015 | Enero 2016 | Primeras cuatro semanas de febrero de 2016 ^{1/} |
| Jitomate | 0.495 | -0.116 | 0.031 | ↓ | 0.014 | 0.221 | ↑ |
| Papa | 0.247 | 0.027 | 0.008 | ↓ | 0.044 | -0.038 | ↓ |
| Chile jalapeño | 0.091 | -0.006 | -0.001 | ↑ | -0.008 | 0.032 | ↑ |
| Cebolla | 0.170 | -0.017 | 0.083 | ↑ | -0.126 | 0.135 | ↑ |
| Zanahoria | 0.069 | -0.002 | 0.001 | ↓ | 0.000 | 0.006 | ↑ |
| Tomate verde | 0.131 | 0.005 | -0.009 | ↓ | 0.079 | -0.020 | ↓ |
| Calabacita | 0.126 | -0.015 | 0.040 | ↓ | 0.012 | 0.036 | ↑ |
| Melón | 0.046 | -0.005 | 0.003 | ↓ | 0.004 | 0.004 | ↑ |
| Sandía | 0.025 | -0.003 | 0.004 | ↓ | 0.000 | -0.002 | ↑ |
| Plátano | 0.170 | 0.008 | 0.031 | ↓ | 0.000 | 0.020 | ↑ |
| Naranja | 0.035 | 0.000 | 0.001 | ↓ | 0.001 | 0.005 | ↑ |
| Limón | 0.207 | 0.002 | 0.000 | ↓ | -0.115 | 0.000 | ↑ |
| Aguacate | 0.113 | 0.005 | 0.003 | ↑ | 0.001 | -0.003 | ↑ |
| Papaya | 0.078 | 0.002 | 0.007 | ↑ | 0.008 | -0.013 | ↑ |
| Manzana | 0.227 | -0.003 | 0.010 | ↑ | -0.006 | 0.030 | ↑ |
| Piña | 0.014 | 0.000 | 0.000 | ↓ | 0.002 | 0.002 | ↑ |
| Guayaba | 0.041 | 0.000 | 0.002 | ↓ | 0.006 | 0.000 | ↑ |
| Suma | 2.287 | -0.117 | 0.213 | | -0.084 | 0.415 | |
| Frutas y verduras^{2/} | 3.560 | -0.116 | 0.246 | | -0.083 | 0.624 | |
| Agropecuarios^{3/} | 8.434 | -0.083 | 0.254 | | 0.733 | 0.497 | |

Fuente: INEGI y SNIIM-Secretaría de Economía.

1/ Sentido de la variación mensual y anual del precio durante las primeras cuatro semanas de febrero de 2016. Precios en la Central de Abasto de Iztapalapa, D.F. para los siguientes productos: tomate saladette en caja de 13 kg, papa alpha, chile jalapeño, cebolla bola blanca, zanahoria mediana, tomate verde, calabacita italiana, melón cantaloupe #36, sandía sangría, plátano Tabasco, naranja Valencia mediana, limón agrio con semilla #4, aguacate hass, papaya maradol, manzana golden delicious, piña mediana y guayaba.

2/ El grupo *Frutas y verduras* del INPC incluye 32 productos: los 17 productos listados y los 15 productos siguientes: frijol, lechuga y col, chayote, chile serrano, uva, nopales, durazno, chile poblano, pepino, pera, ejotes, chile seco, chícharo, otras legumbres y otras frutas.

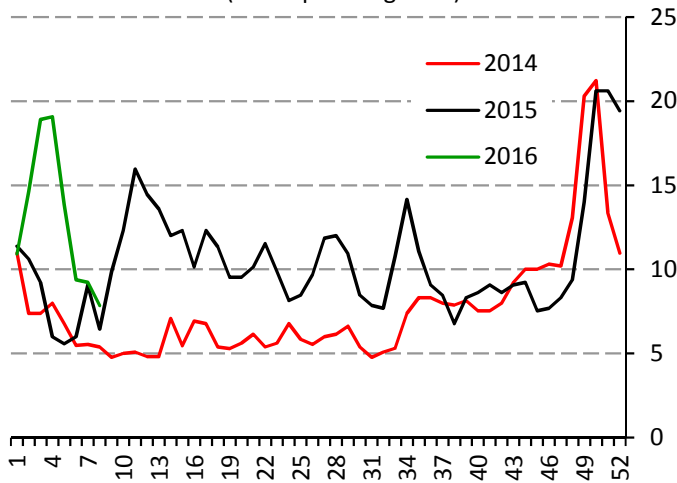
3/ El subíndice *Agropecuarios* del INPC comprende dos grupos: *Frutas y verduras* (32 productos) y *Pecuarios* (8 productos).

Precios semanales de frutas y hortalizas en la Central de Abasto de Iztapalapa, D.F.



Tomate rojo

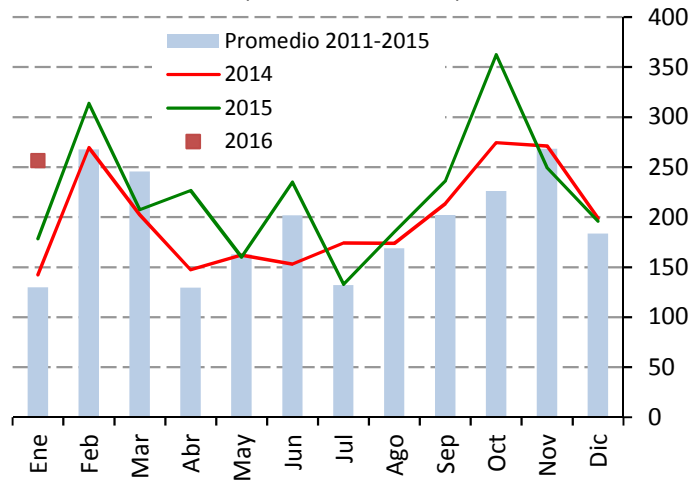
Precio de tomate saladette, en caja de 13 kg (Pesos por kilogramo)



Fuente: SNIIM-SE.

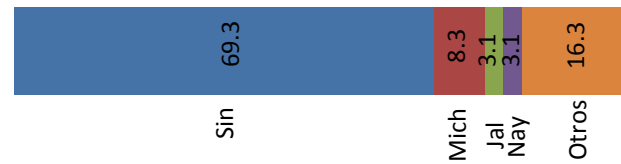
La oferta aumentó por el mejoramiento de las condiciones climáticas en Sinaloa. Para los próximos quince días, aparentemente continuará el buen clima, lo que contribuirá a evitar incrementos en la cotización. Se adiciona a que hay envíos de Puebla, Nayarit, Veracruz y Morelos. Sin embargo, no se descartan ajustes al alza ya que el precio de las exportaciones es más elevado.

Producción nacional mensual de tomate rojo (Miles de toneladas)



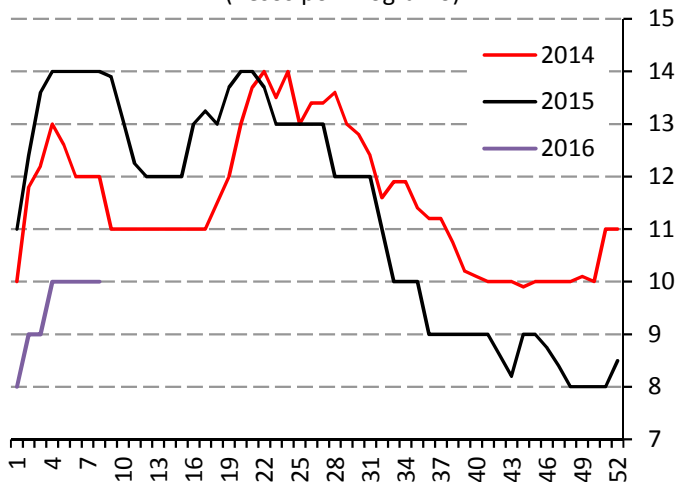
Fuente: SIAP-SAGARPA.

Producción de tomate rojo durante febrero, 2013-2015 (Porcentaje)



Papa

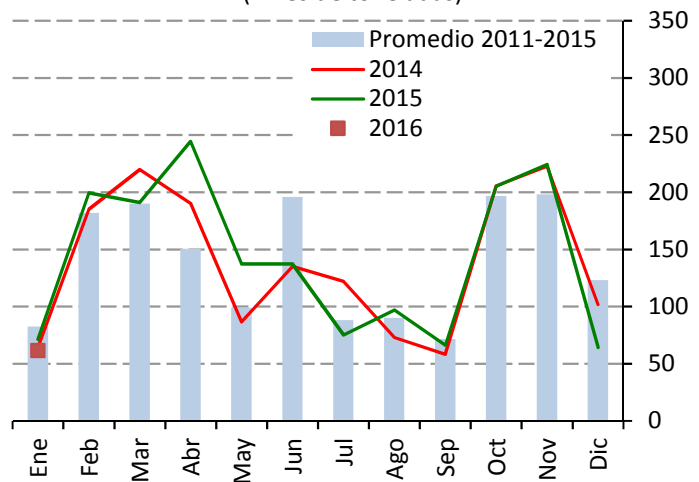
Precio de papa Alpha (Pesos por kilogramo)



Fuente: SNIIM-SE.

La oferta es satisfactoria ya que la producción de Coahuila entró a la etapa alta y continúa arribando producto del estado de Sinaloa. Para las próximas dos semanas, debido a que en los envíos coahuilenses se está observando una limitación en la disponibilidad de papa de buena calidad, se podrían dar repuntes ligeros del precio.

Producción nacional mensual de papa (Miles de toneladas)



Fuente: SIAP-SAGARPA.

Producción de papa durante febrero, 2013-2015 (Porcentaje)

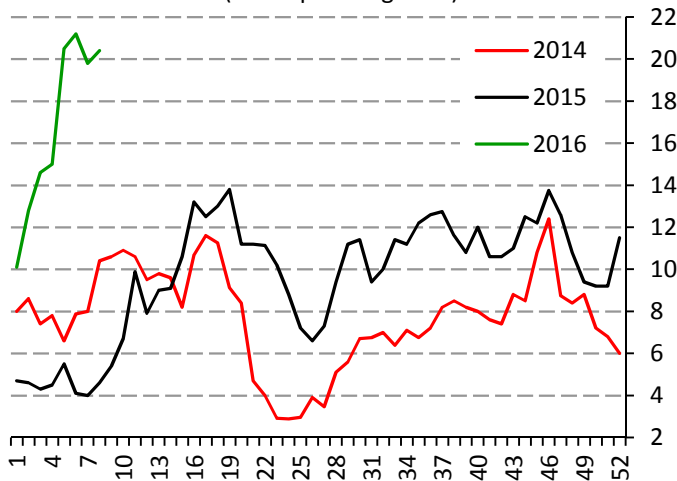


Precios semanales de frutas y hortalizas en la Central de Abasto de Iztapalapa, D.F.



Chile jalapeño

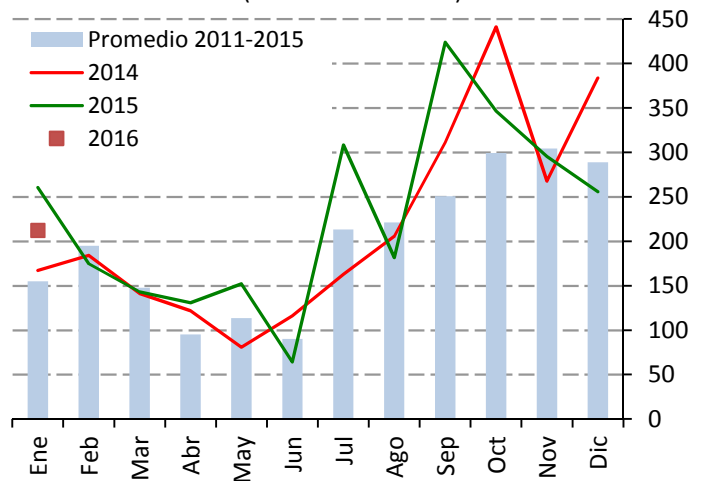
Precio de chile jalapeño
(Pesos por kilogramo)



Fuente: SNIIM-SE.

La oferta continuó restringida en cierta medida como consecuencia de que la actual etapa de producción de Sinaloa y Nayarit es menor a la esperada, posiblemente debido al clima frío que ha predominado en esas entidades. Para las próximas dos semanas, se espera que el abasto pueda observar una recuperación y con ello se logre cierta estabilización del precio.

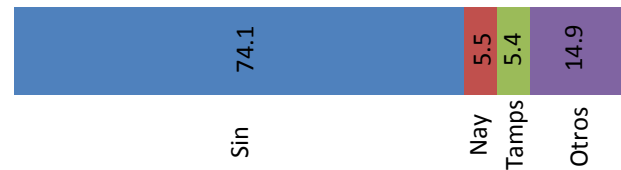
Producción nacional mensual de chile verde*
(Miles de toneladas)



Fuente: SIAP-SAGARPA.

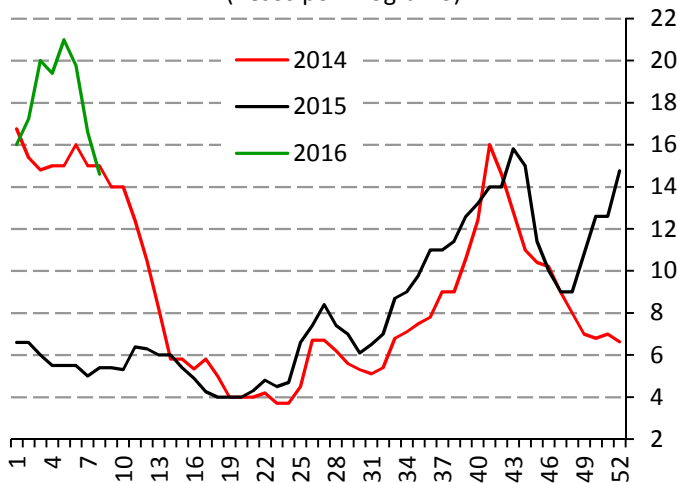
*Chile verde de todas las variedades.

Producción de chile verde durante febrero, 2013-2015*
(Porcentaje)



Cebolla

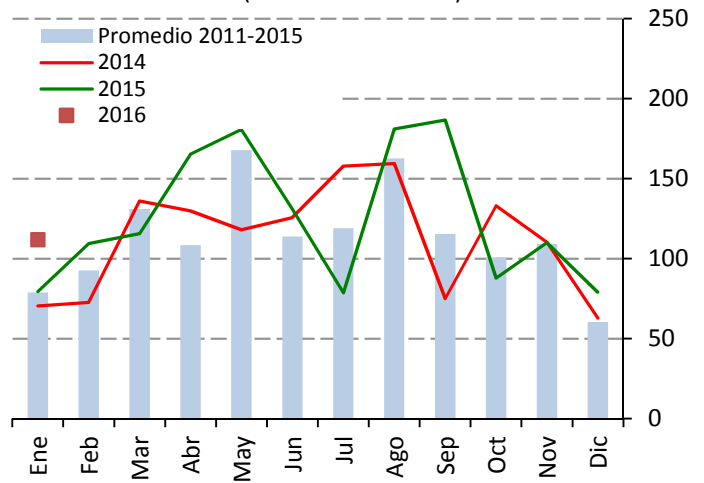
Precio de cebolla bola
(Pesos por kilogramo)



Fuente: SNIIM-SE.

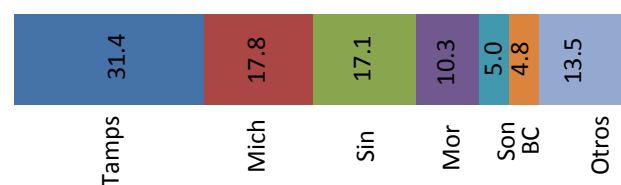
El precio bajó a pesar de que la oferta es limitada porque sólo se cuenta con producto de Morelos y Puebla, donde aparentemente se sembró una extensión menor para el presente ciclo. Además, se observó menor disponibilidad de cebolla de tamaño grande. Para los próximos quince días, se esperan ingresos de la cosecha que inició en Tamaulipas, lo cual podría reducir el precio.

Producción nacional mensual de cebolla
(Miles de toneladas)



Fuente: SIAP-SAGARPA.

Producción de cebolla durante febrero, 2013-2015
(Porcentaje)

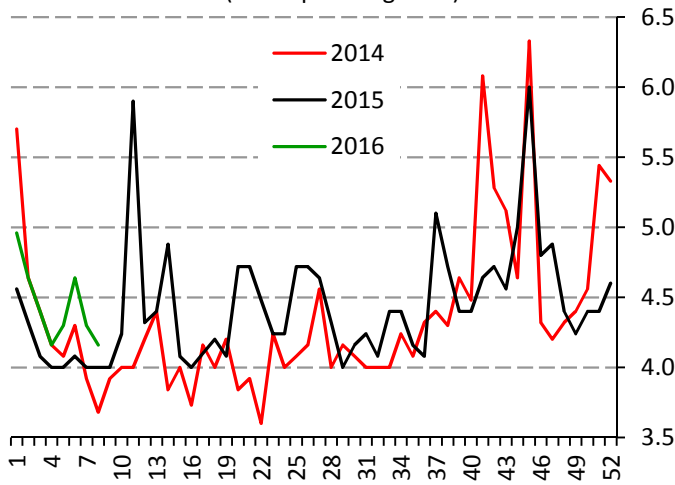


Precios semanales de frutas y hortalizas en la Central de Abasto de Iztapalapa, D.F.



Zanahoria

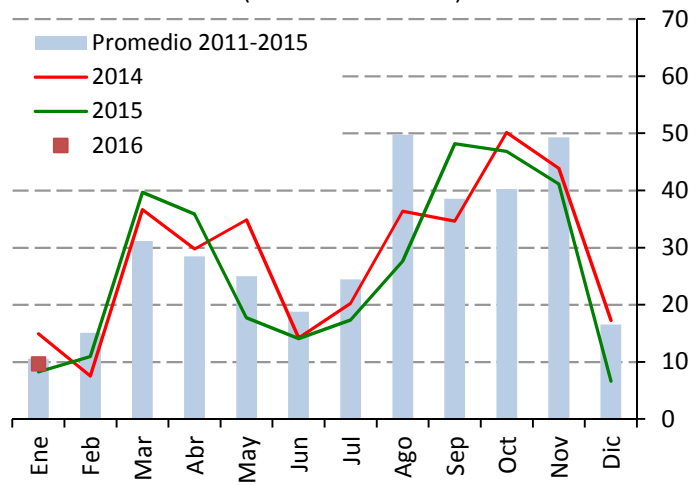
Precio zanahoria mediana
(Pesos por kilogramo)



Fuente: SNIIM-SE.

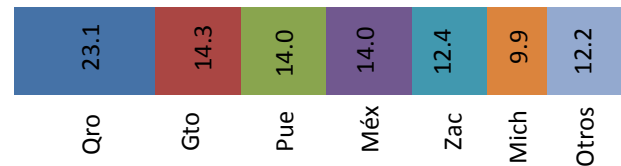
La oferta mejoró por los envíos del estado de Puebla, importante proveedor actual para la Central de Abasto de la Ciudad de México. Para las siguientes dos semanas, se espera que los envíos mantengan cierta regularidad. De ser así, las cotizaciones pueden tender a estabilizarse.

Producción nacional mensual de zanahoria
(Miles de toneladas)



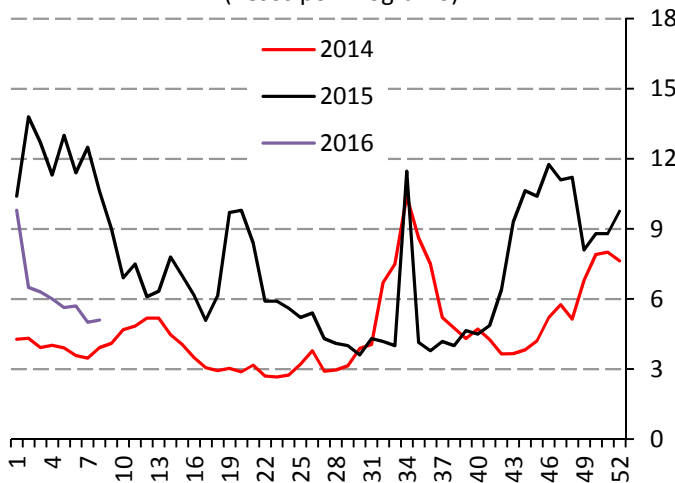
Fuente: SIAP-SAGARPA.

Producción de zanahoria durante febrero, 2013-2015
(Porcentaje)



Tomate verde

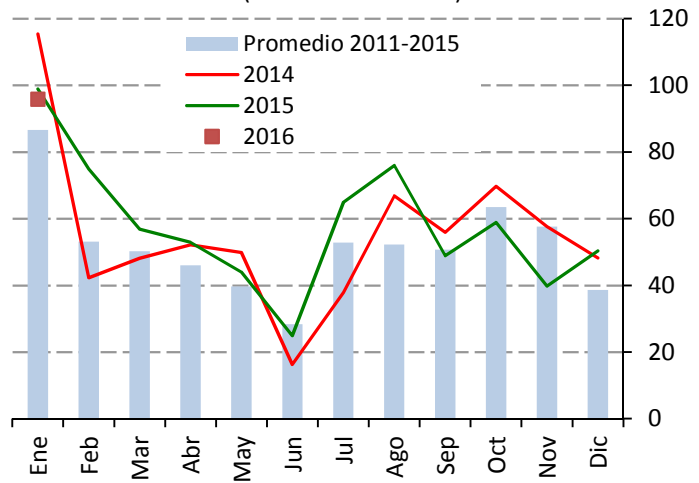
Precio de tomate verde
(Pesos por kilogramo)



Fuente: SNIIM-SE.

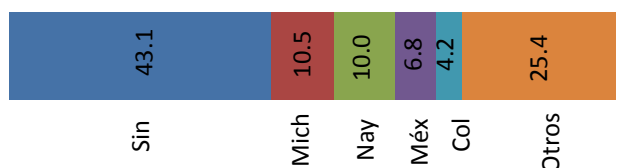
La oferta disminuyó ya que la producción de Sinaloa entró a la etapa final de manera anticipada, por las heladas ocurridas en el norte de esta entidad. Para las siguientes dos semanas, están comenzando a ingresar volúmenes de Veracruz y Michoacán que podrían contribuir a moderar o detener la tendencia alcista del precio. Sin embargo, se espera que aún sea elevado.

Producción nacional mensual de tomate verde
(Miles de toneladas)



Fuente: SIAP-SAGARPA.

Producción de tomate verde durante febrero, 2013-2015
(Porcentaje)

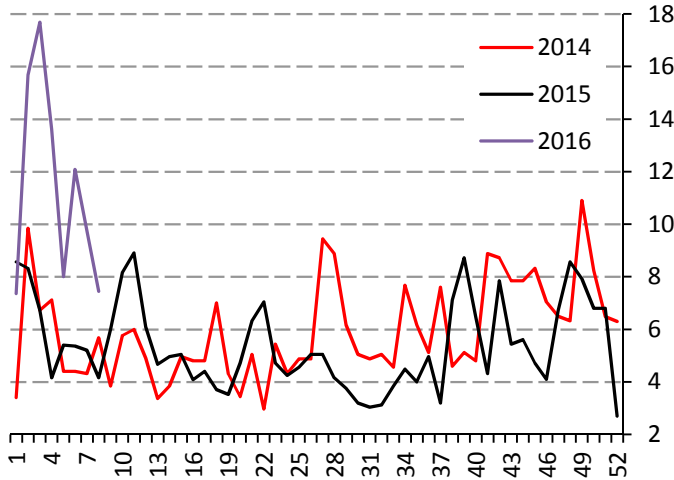


Precios semanales de frutas y hortalizas en la Central de Abasto de Iztapalapa, D.F.



Calabacita italiana

Precio de calabacita italiana
(Pesos por kilogramo)

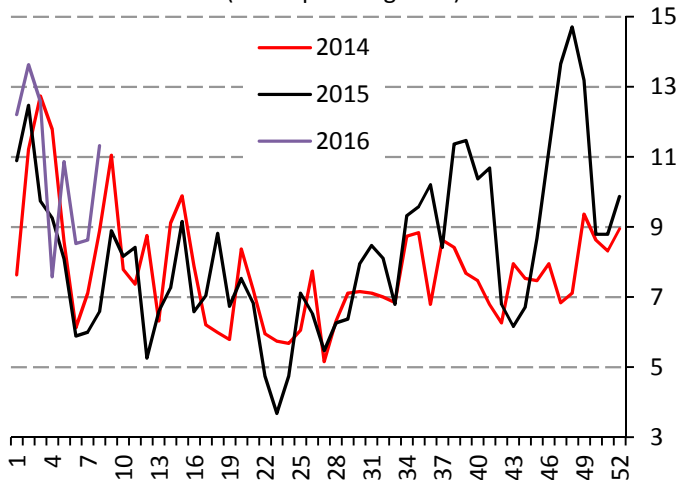


Fuente: SNIIM-SE.

La oferta aumentó debido a que las condiciones climáticas mejoraron en Morelos. Además participan en el abasto Oaxaca, Hidalgo, así como de Puebla, que de momento no son importantes. Para los próximos quince días, es factible que aumenten los envíos de Morelos y posiblemente se cuenten con algunas partidas de Puebla. Esto podría mejorar la oferta y estabilizar el precio.

Melón

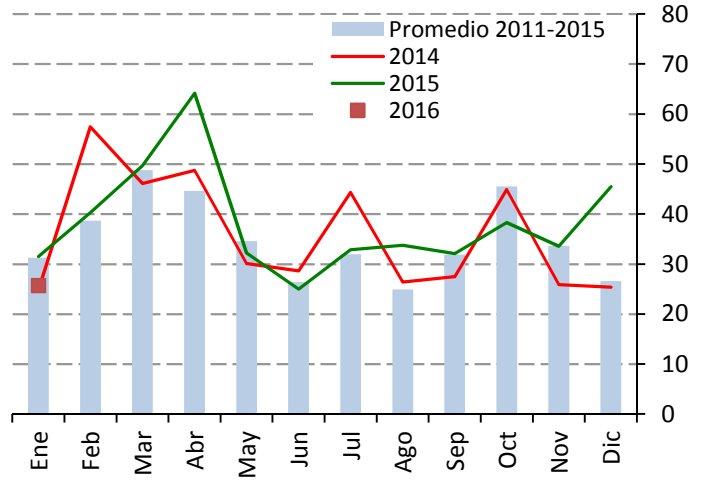
Precio de melón Cantaloupe #36
(Pesos por kilogramo)



Fuente: SNIIM-SE.

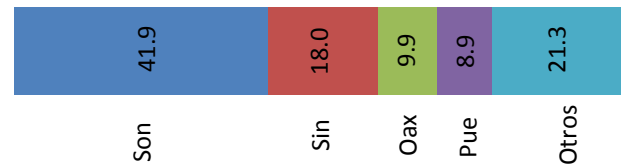
La oferta es restringida ya que actualmente la zona melonera de Guerrero es la principal abastecedora para diversos mercados en el país. No obstante, los envíos se mantuvieron con cierta regularidad. Para los próximos quince días, las buenas condiciones del clima en esta zona permitirán continuidad en los envíos y se estiman pocos cambios en el precio.

Producción nacional mensual de calabacita
(Miles de toneladas)

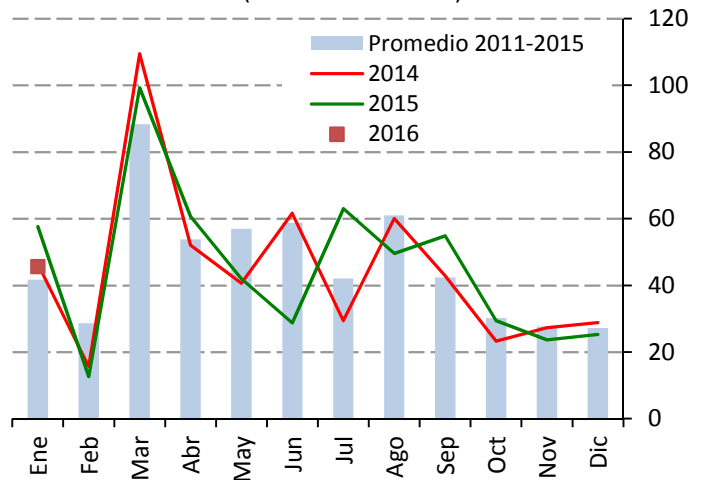


Fuente: SIAP-SAGARPA.

Producción de calabacita durante febrero, 2013-2015
(Porcentaje)

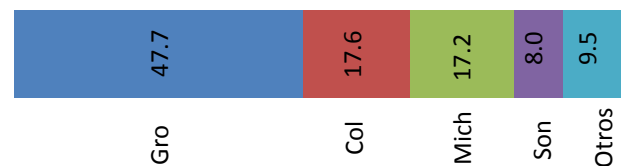


Producción nacional mensual de melón
(Miles de toneladas)



Fuente: SIAP-SAGARPA.

Producción de melón durante febrero, 2013-2015
(Porcentaje)

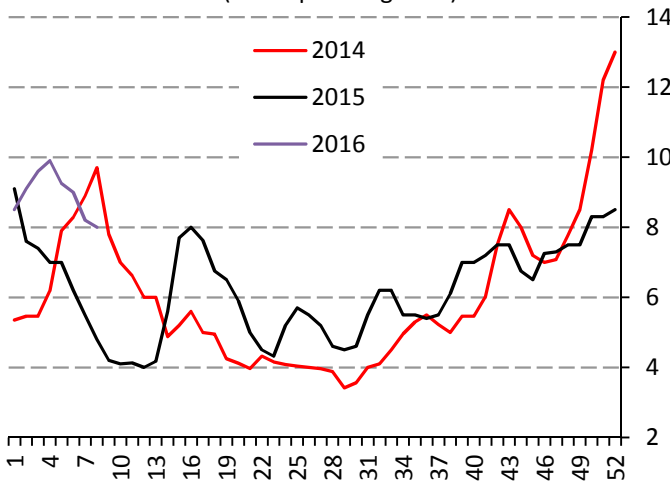


Precios semanales de frutas y hortalizas en la Central de Abasto de Iztapalapa, D.F.



Sandía

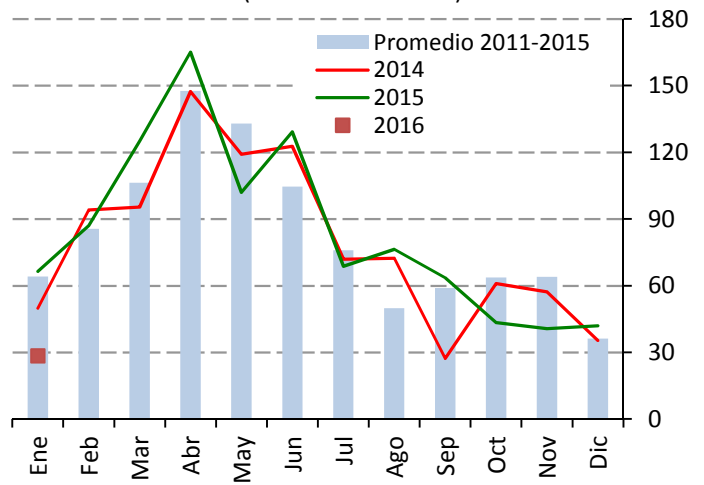
Precio sandía sangría
(Pesos por kilogramo)



Fuente: SNIIM-SE.

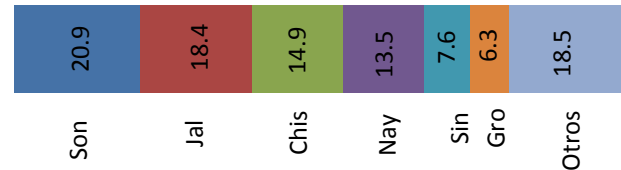
El precio bajó a pesar de que la oferta es limitada y se conforma únicamente con los primeros envíos de la producción de Campeche, entidad que está realizando exportaciones. Para los próximos quince días, se espera que la cosecha campechana alcance la etapa alta, lo cual podría ir mejorando el abasto, por lo que es factible que el precio continúe a la baja.

Producción nacional mensual de sandía
(Miles de toneladas)



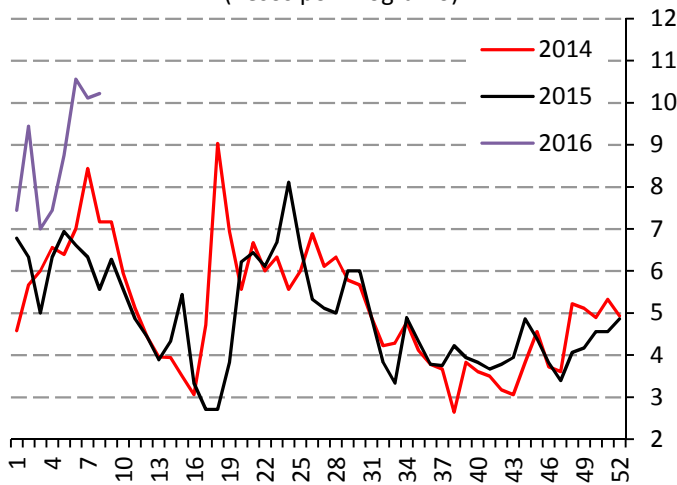
Fuente: SIAP-SAGARPA.

Producción de sandía durante febrero, 2013-2015
(Porcentaje)



Plátano

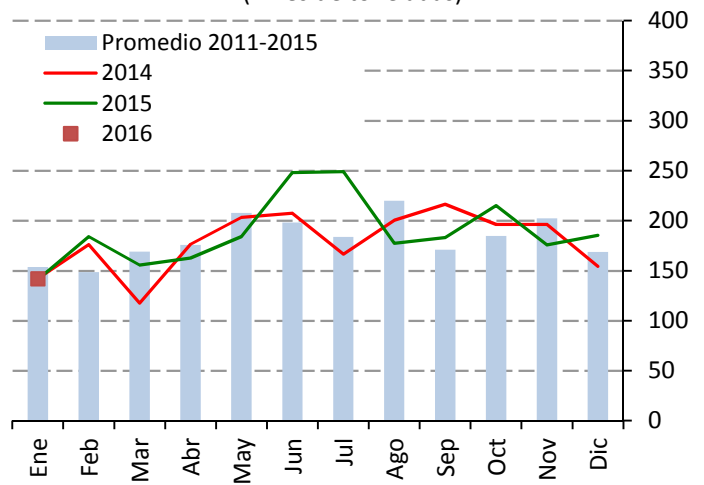
Precio de plátano Tabasco
(Pesos por kilogramo)



Fuente: SNIIM-SE.

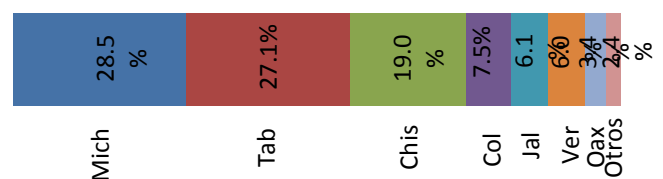
La oferta mejoró debido a mejores condiciones del clima en Chiapas y Tabasco, lo que favorece el desarrollo y la maduración de la fruta. Además de contar con partidas menores de Veracruz y Colima. Para los próximos quince días, se espera estabilidad del precio y regularidad de la oferta, a menos que aumenten las exportaciones de Chiapas y Tabasco.

Producción nacional mensual de plátano
(Miles de toneladas)



Fuente: SIAP-SAGARPA.

Producción de plátano durante febrero, 2013-2015
(Porcentaje)

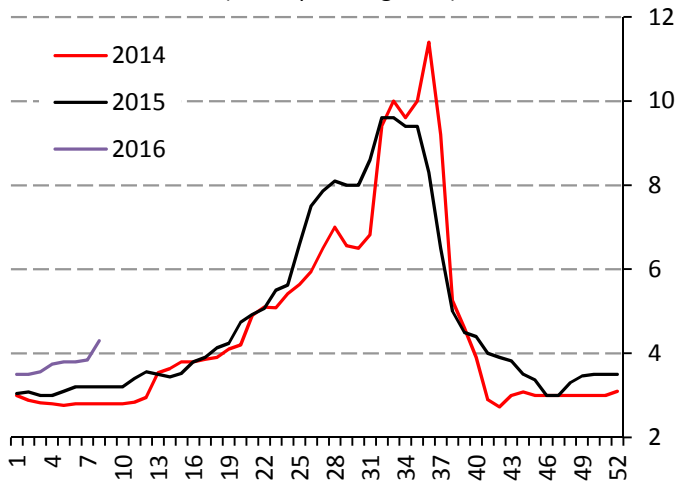


Precios semanales de frutas y hortalizas en la Central de Abasto de Iztapalapa, D.F.



Naranja

Precio de naranja Valencia mediana
(Pesos por kilogramo)

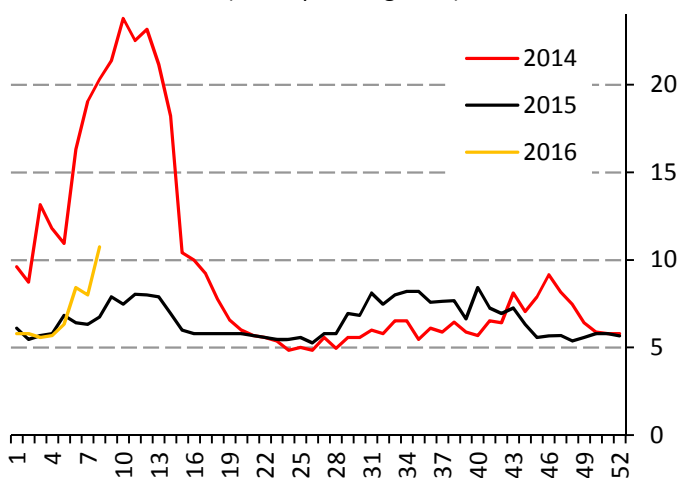


Fuente: SNIIM-SE.

La oferta observó una reducción debido al acercamiento de la finalización de la etapa alta de la producción "Tardía" de naranja en Veracruz, cosecha que es la más importante para esa entidad en el año. Para los próximos quince días, es factible observar relativa estabilidad en su cotización, ya que la fase importante de cosecha se prolonga hasta marzo o abril.

Limón

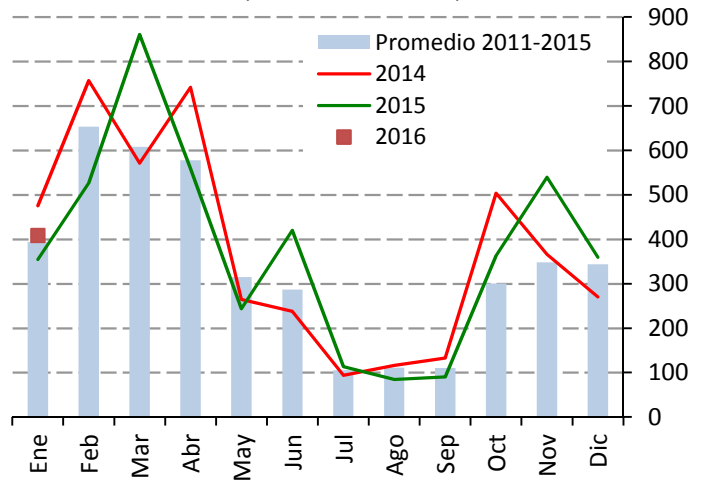
Precio de limón con semilla #4
(Pesos por kilogramo)



Fuente: SNIIM-SE.

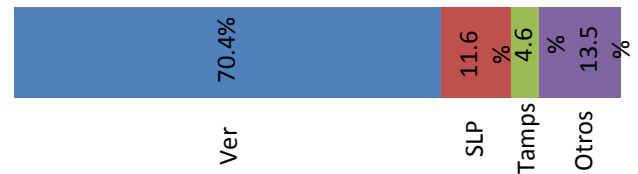
La oferta es limitada debido a que los productores de Apatzingán, Mich. siguen aplicando la medida de suspender la recolección en algunos días de la semana para obtener mejores precios. Para las próximas dos semanas, se espera continuidad del abasto, lo que contribuye a que las cotizaciones tiendan a estabilizarse.

Producción nacional mensual de naranja
(Miles de toneladas)

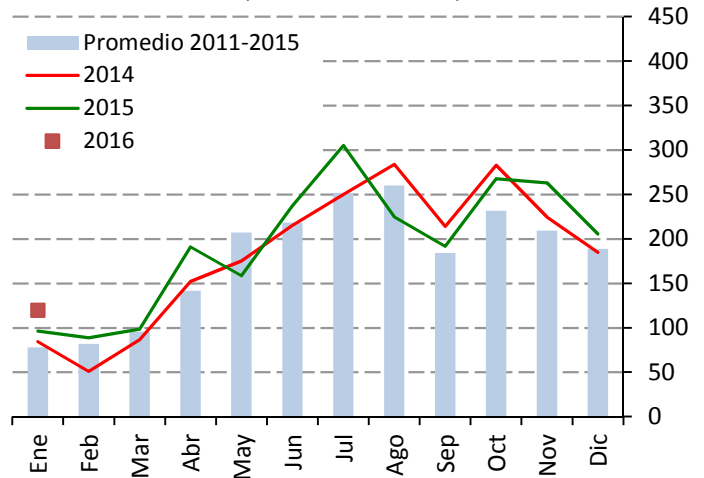


Fuente: SIAP-SAGARPA.

Producción de naranja durante febrero, 2013-2015
(Porcentaje)

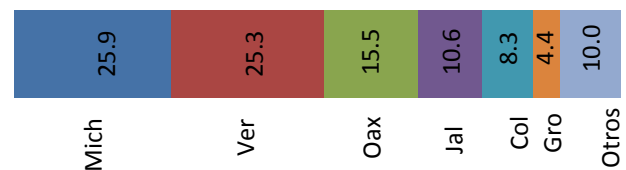


Producción nacional mensual de limón
(Miles de toneladas)



Fuente: SIAP-SAGARPA.

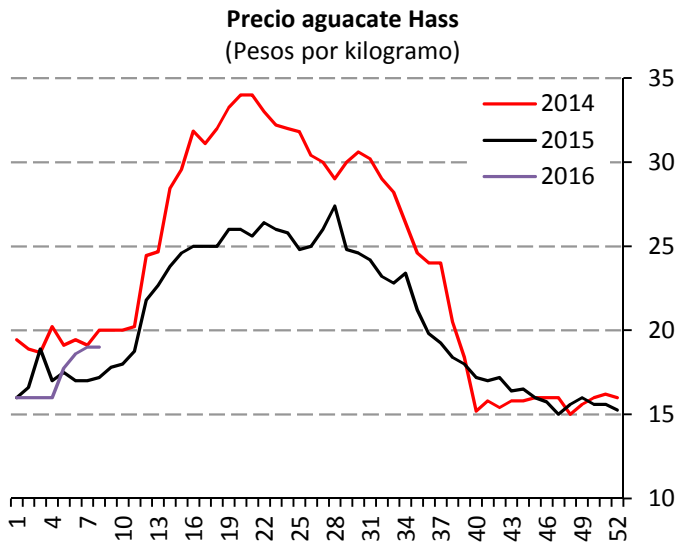
Producción de limón durante febrero, 2013-2015
(Porcentaje)



Precios semanales de frutas y hortalizas en la Central de Abasto de Iztapalapa, D.F.



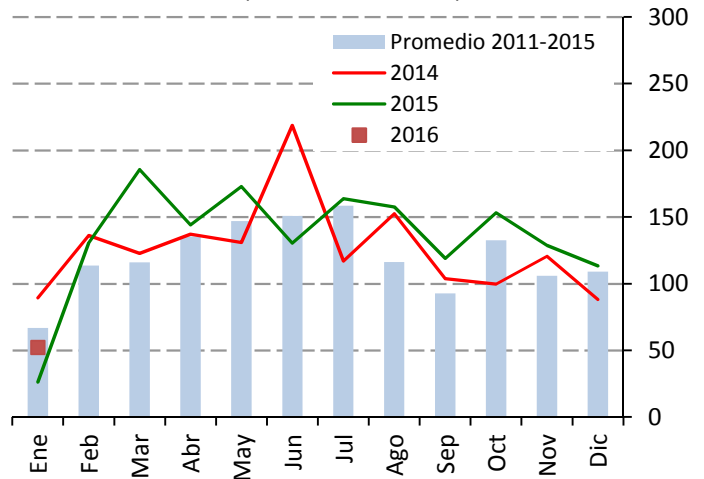
Aguacate



Fuente: SNIIM-SE.

La oferta es amplia ya que prevalece la etapa alta de producción en Michoacán. Por otro lado, la demanda no se ha reactivado de la manera esperada con motivo de la Cuaresma. Para las próximas dos semanas, los mayoristas opinan que el consumo de aguacate puede repuntar en alguna medida durante el resto de la Cuaresma, lo cual podría generar ligeros ajustes a la alza.

Producción nacional mensual de aguacate (Miles de toneladas)

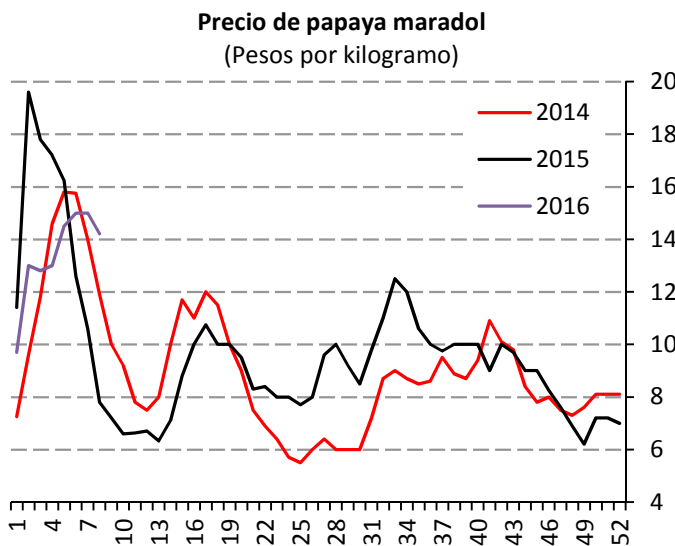


Fuente: SIAP-SAGARPA.

Producción de aguacate durante febrero, 2013-2015 (Porcentaje)



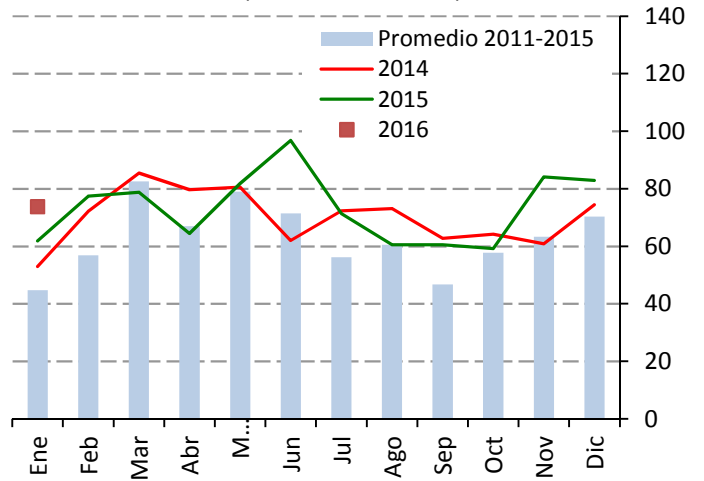
Papaya



Fuente: SNIIM-SE.

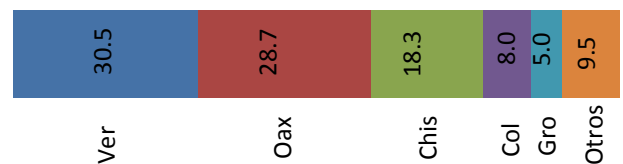
La oferta es satisfactoria debido a los envíos de los estados de Oaxaca, Chiapas, Veracruz, Campeche y Michoacán de producto al mercado. Para los próximos quince días, no se descartan otros ajustes a la alza ya que aparentemente la participación de algunas de estas entidades en el abasto tenderá a disminuir.

Producción nacional mensual de papaya (Miles de toneladas)



Fuente: SIAP-SAGARPA.

Producción de papaya durante febrero, 2013-2015 (Porcentaje)

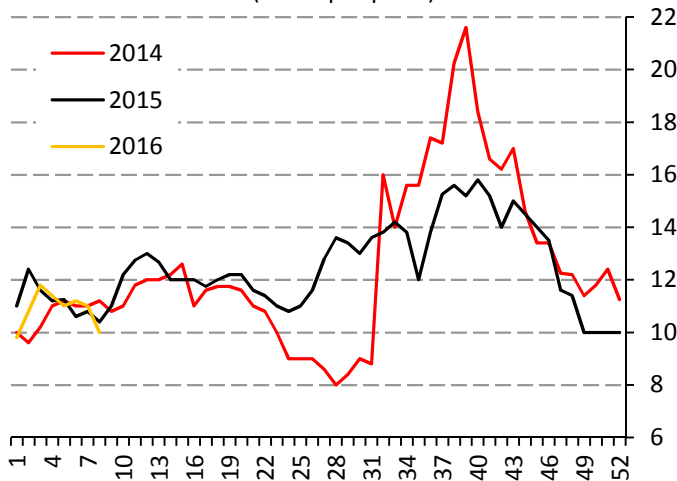


Precios semanales de frutas y hortalizas en la Central de Abasto de Iztapalapa, D.F.



Piña

Precio de piña mediana
(Pesos por pieza)

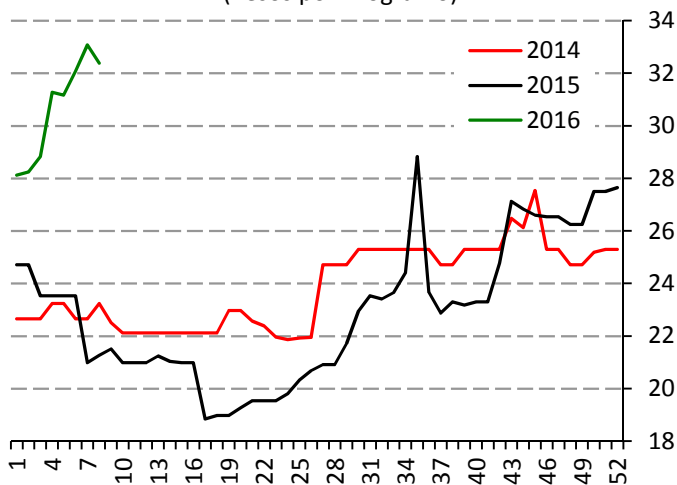


Fuente: SNIIM-SE.

La oferta es satisfactoria, ya que Veracruz sigue aportando volúmenes satisfactorios al mercado. Para los próximos quince días, los mayoristas opinan que el consumo puede aumentar debido al incremento de la temperatura en la Ciudad de México, lo cual ocasionaría repuntes ligeros de la cotización.

Manzana

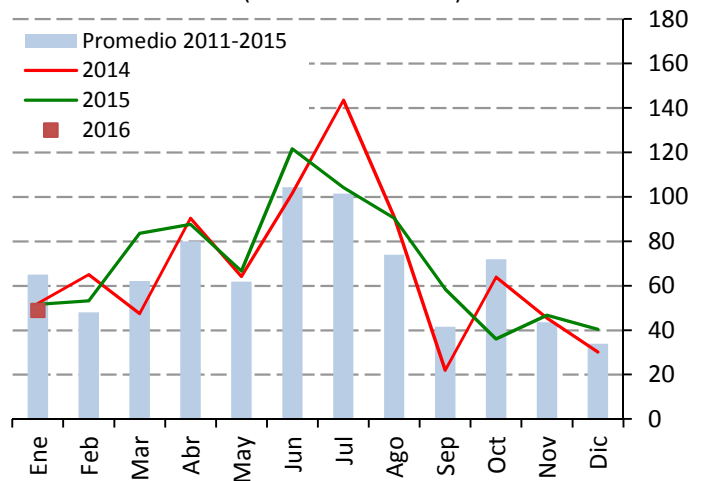
Precio de manzana golden delicious
(Pesos por kilogramo)



Fuente: SNIIM-SE.

A pesar de que el precio bajó, la oferta es satisfactoria, aun considerando a que es de menor magnitud que la que se tuvo hace un año. Esto se debe a la reducción de la última cosecha de Chihuahua. Para los próximos quince días, ya que no se espera un mayor crecimiento del abasto, es probable que las cotizaciones permanezcan sin cambios importantes.

Producción nacional mensual de piña
(Miles de toneladas)

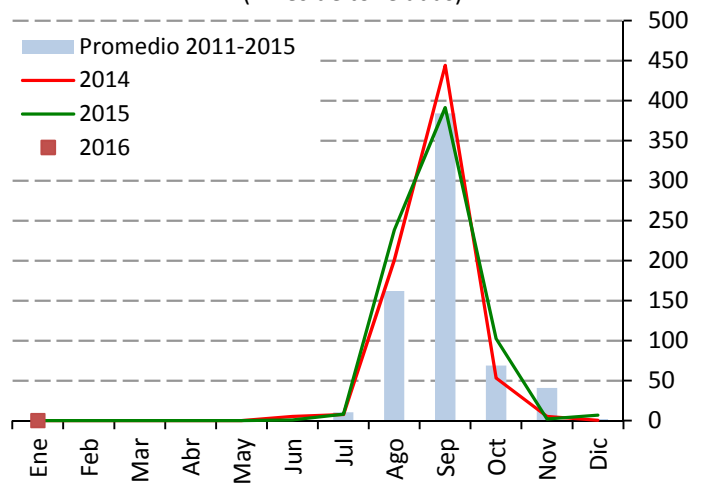


Fuente: SIAP-SAGARPA.

Producción de piña durante febrero, 2013-2015
(Porcentaje)



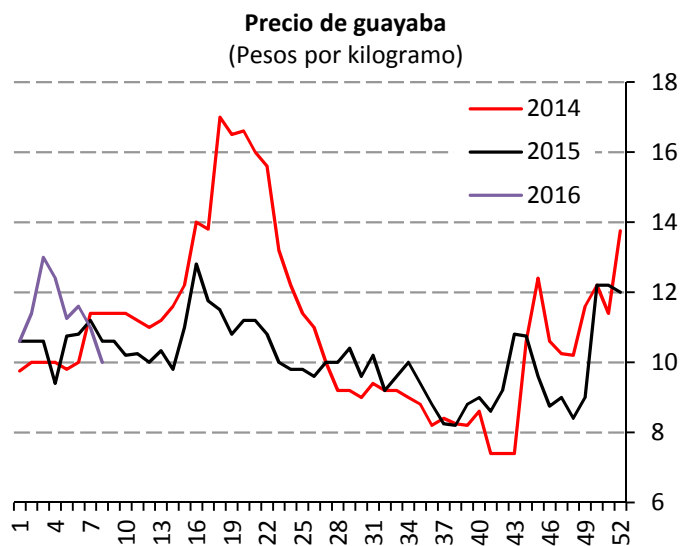
Producción nacional mensual de manzana
(Miles de toneladas)



Fuente: SIAP-SAGARPA.

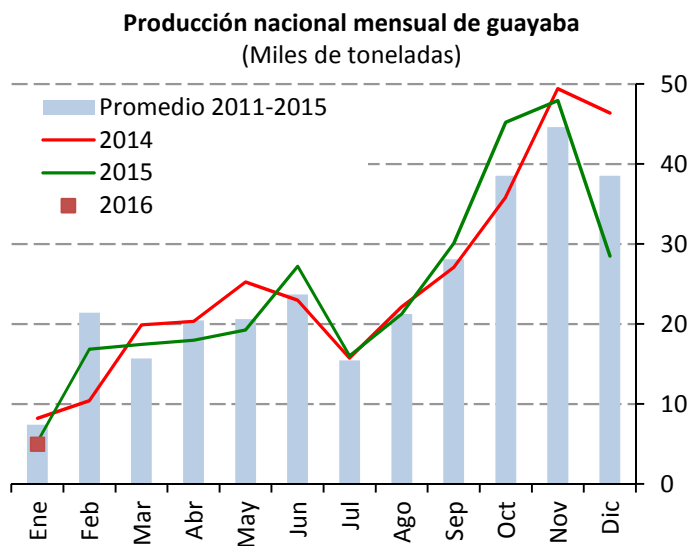
Precios semanales de frutas y hortalizas en la Central de Abasto de Iztapalapa, D.F.

Guayaba



Fuente: SNIIM-SE.

La oferta es limitada debido a que la producción de Michoacán no es muy importante. Para las próximas dos semanas, se considera que la actual fase productiva michoacana continúe aportando volúmenes suficientes para propiciar cierta estabilidad de la cotización.



Fuente: SIAP-SAGARPA.

Producción de guayaba durante febrero, 2013-2015
(Porcentaje)

