

Reporte de precios de frutas y hortalizas

Dirección de Investigación y Evaluación Económica y Sectorial

Semana del 08 al 12
de febrero de 2016



Variación de precios semanales de frutas y hortalizas en la Central de Abasto de Iztapalapa, D. F.

Semana del 08 al 12 de febrero de 2016



Resumen

Producto y variedad	Origen predominante	Precio (\$/kg)		Variación (%)	
		Semana 5 01-05 feb 2016	Semana 6 08-12 feb 2016	Semanal	Anual ^{1/}
Tomate Saladette (caja 12 kg, malla sombra)	Puebla	20.00	15.33	↓ -23.4%	↑ 80.4%
Tomate Saladette (caja 13 kg)	Sinaloa	13.85	9.38	↓ -32.3%	↑ 56.3%
Tomate Saladette (caja 30 kg)	Sinaloa	13.67	10.27	↓ -24.9%	↑ 110.9%
Tomate Bola (caja 10 kg, invernadero)	Puebla	33.00	20.40	↓ -38.2%	↑ 108.2%
Papa Alpha	México	10.00	10.00	↔ 0.0%	↓ -28.6%
Chile de árbol fresco	Nayarit	21.75	23.40	↑ 7.6%	↑ 58.1%
Chile Jalapeño	Sinaloa	20.50	21.20	↑ 3.4%	↑ 417.1%
Chile Poblano	Sinaloa	15.00	19.20	↑ 28.0%	↑ 174.3%
Chile Serrano	Sinaloa	23.00	24.20	↑ 5.2%	↑ 393.9%
Cebolla bola	Morelos	21.00	19.80	↓ -5.7%	↑ 260.0%
Zanahoria leña	México	3.20	3.20	↔ 0.0%	↑ 2.6%
Zanahoria mediana	México	4.30	4.64	↑ 7.9%	↑ 13.7%
Zanahoria polvo	México	3.10	3.84	↑ 23.9%	↑ 60.0%
Tomate verde	Sinaloa	5.63	5.70	↑ 1.2%	↓ -50.0%
Calabacita italiana	Morelos	8.00	12.08	↑ 51.0%	↑ 125.4%
Melón Cantaloupe # 27	Guerrero	10.86	8.53	↓ -21.5%	↑ 37.4%
Melón Cantaloupe # 36	Guerrero	10.86	8.53	↓ -21.5%	↑ 44.8%
Melón Cantaloupe # 48	n.d.	n.d.	n.d.	n.d.	n.d.
Sandía Sangría	Sonora	9.25	9.00	↓ -2.7%	↑ 45.2%
Plátano Tabasco	Tabasco	8.75	10.56	↑ 20.7%	↑ 59.8%
Plátano Chiapas	Chiapas	9.44	11.11	↑ 17.7%	↑ 68.1%
Plátano macho	Chiapas	7.75	8.00	↑ 3.2%	↑ 5.3%
Naranja Valencia chica	Veracruz	2.80	2.80	↔ 0.0%	↑ 27.3%
Naranja Valencia mediana	Veracruz	3.80	3.80	↔ 0.0%	↑ 18.8%
Limón c/semilla #3	Michoacán	5.26	6.42	↑ 22.1%	↑ 22.1%
Limón c/semilla #4	Michoacán	6.32	8.42	↑ 33.2%	↑ 31.2%
Limón c/semilla #5	Michoacán	8.88	11.80	↑ 32.9%	↑ 38.8%
Limón s/semilla	Veracruz	6.00	7.60	↑ 26.7%	↑ 52.0%
Aguacate Hass	Michoacán	17.75	18.60	↑ 4.8%	↑ 9.4%
Papaya Maradol	Oaxaca	14.50	15.00	↑ 3.4%	↑ 19.0%
Piña grande*	Veracruz	20.00	19.40	↓ -3.0%	↑ 24.4%
Piña mediana*	Veracruz	11.00	11.20	↑ 1.8%	↑ 5.7%
Manzana Golden Delicious	Chih/Importación	31.16	32.06	↑ 2.9%	↑ 36.3%
Manzana Red Delicious	Chih/Importación	27.20	26.47	↓ -2.7%	↑ 12.5%
Manzana Starking	n.d.	n.d.	n.d.	n.d.	n.d.
Guayaba	Michoacán	11.25	11.60	↑ 3.1%	↑ 7.4%

Fuente: SNIIM-Secretaría de Economía.

1/ Variación con respecto al precio vigente 52 semanas atrás.

* La cotización es por pieza.

n.d. No disponible.

Variación de precios semanales de frutas y hortalizas en la Central de Abasto de Iztapalapa, D. F.



Incidencia en la inflación y variación de los precios

Producto	Ponderación en el INPC (%)	Incidencia en la inflación general mensual (puntos porcentuales)		Variación mensual del precio Primeras dos semanas de febrero de 2016 ^{1/}	Incidencia en la inflación general anual (puntos porcentuales)		Variación anual del precio Primeras dos semanas de febrero de 2016 ^{1/}
		Febrero 2015	Enero 2016		Febrero 2015	Enero 2016	
Jitomate	0.495	-0.116	0.031	↓	0.014	0.221	↑
Papa	0.247	0.027	0.008	↓	0.044	-0.038	↓
Chile jalapeño	0.091	-0.006	-0.001	↑	-0.008	0.032	↑
Cebolla	0.170	-0.017	0.083	↑	-0.126	0.135	↑
Zanahoria	0.069	-0.002	0.001	↓	0.000	0.006	↑
Tomate verde	0.131	0.005	-0.009	↓	0.079	-0.020	↓
Calabacita	0.126	-0.015	0.040	↓	0.012	0.036	↑
Melón	0.046	-0.005	0.003	↓	0.004	0.004	↑
Sandía	0.025	-0.003	0.004	↓	0.000	-0.002	↑
Plátano	0.170	0.008	0.031	↓	0.000	0.020	↑
Naranja	0.035	0.000	0.001	↓	0.001	0.005	↑
Limón	0.207	0.002	0.000	↓	-0.115	0.000	↑
Aguacate	0.113	0.005	0.003	↑	0.001	-0.003	↑
Papaya	0.078	0.002	0.007	↑	0.008	-0.013	↑
Manzana	0.227	-0.003	0.010	↑	-0.006	0.030	↑
Piña	0.014	0.000	0.000	↑	0.002	0.002	↑
Guayaba	0.041	0.000	0.002	↓	0.006	0.000	↑
Suma	2.287	-0.117	0.213		-0.084	0.415	
Frutas y verduras^{2/}	3.560	-0.116	0.246		-0.083	0.624	
Agropecuarios^{3/}	8.434	-0.083	0.254		0.733	0.497	

Fuente: INEGI y SNIIM-Secretaría de Economía.

1/ Sentido de la variación mensual y anual del precio durante las primeras tres semanas de enero de 2016. Precios en la Central de Abasto de Iztapalapa, D.F. para los siguientes productos: tomate saladette en caja de 13 kg, papa alpha, chile jalapeño, cebolla bola blanca, zanahoria mediana, tomate verde, calabacita italiana, melón cantaloupe #36, sandía sangría, plátano Tabasco, naranja Valencia mediana, limón agrio con semilla #4, aguacate hass, papaya maradol, manzana golden delicious, piña mediana y guayaba.

2/ El grupo *Frutas y verduras* del INPC incluye 32 productos: los 17 productos listados y los 15 productos siguientes: frijol, lechuga y col, chayote, chile serrano, uva, nopales, durazno, chile poblano, pepino, pera, ejotes, chile seco, chícharo, otras legumbres y otras frutas.

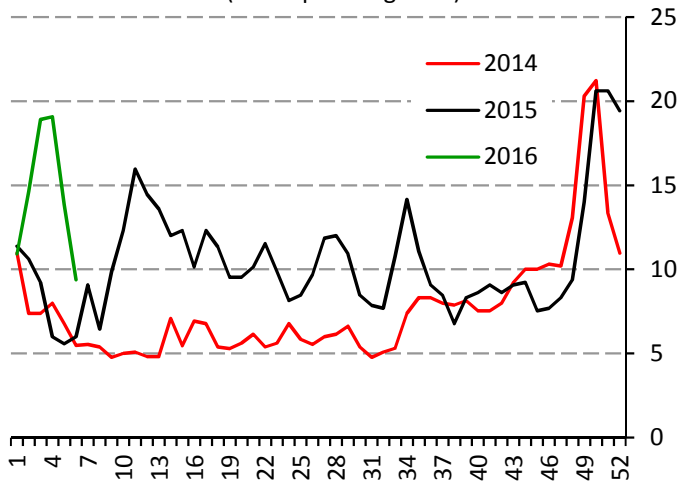
3/ El subíndice *Agropecuarios* del INPC comprende dos grupos: *Frutas y verduras* (32 productos) y *Pecuarios* (8 productos).

Precios semanales de frutas y hortalizas en la Central de Abasto de Iztapalapa, D.F.



Tomate rojo

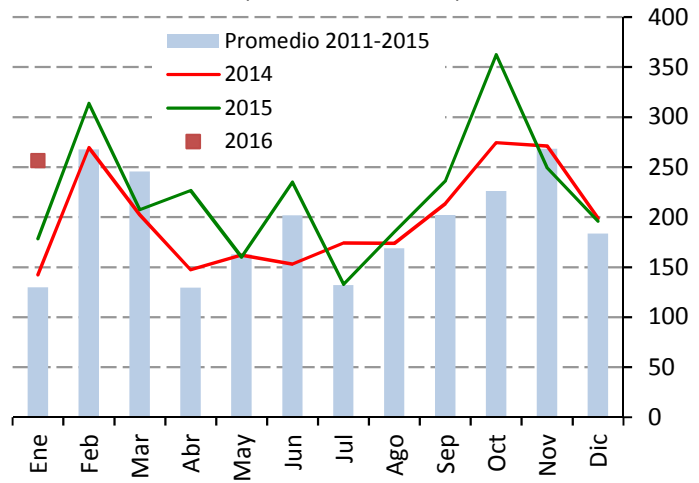
Precio de tomate saladette, en caja de 13 kg (Pesos por kilogramo)



Fuente: SNIIM-SE.

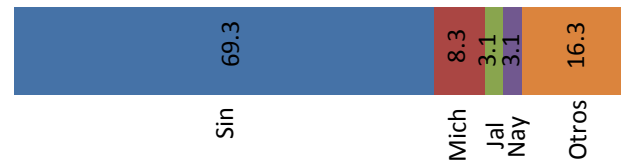
La oferta se recuperó debido al aumento de la temperatura en Sinaloa, cuya cosecha entró a una etapa alta. Además, se sumaron volúmenes menores de Puebla, Veracruz y Morelos. Para los próximos quince días, se esperan ajustes a la baja de las cotizaciones por una disminución en las exportaciones.

Producción nacional mensual de tomate rojo (Miles de toneladas)



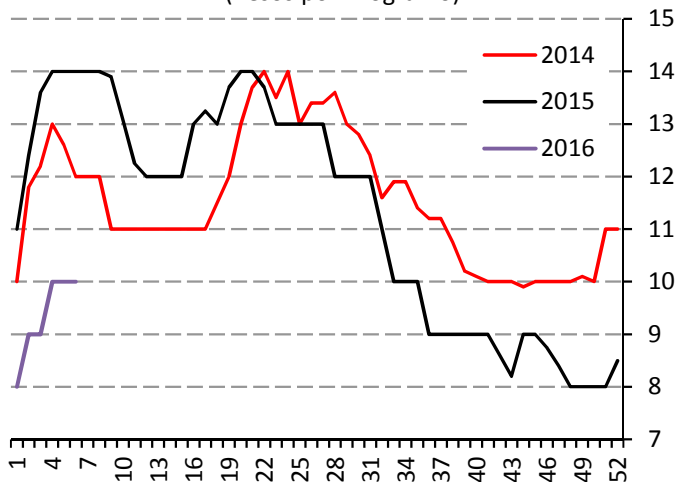
Fuente: SIAP-SAGARPA.

Producción de tomate rojo durante febrero, 2013-2015 (Porcentaje)



Papa

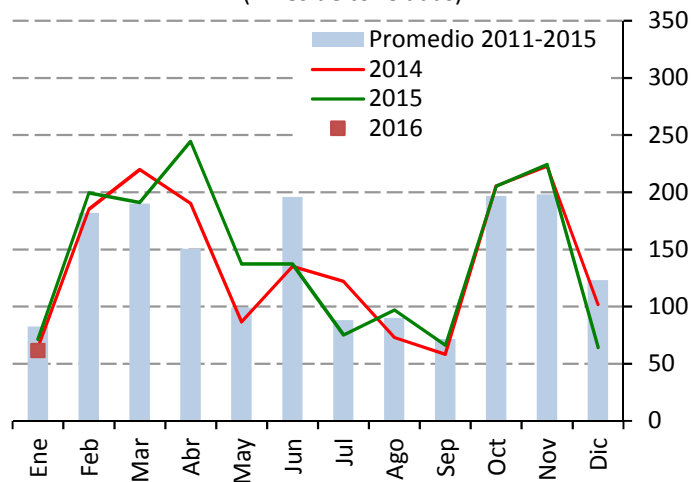
Precio de papa Alpha (Pesos por kilogramo)



Fuente: SNIIM-SE.

La oferta es amplia debido a los envíos del Estado de México y por las aportaciones de la cosecha que está iniciando en Sinaloa. Para las próximas dos semanas, se esperan pocos cambios del precio, sin descartar ligeros ajustes al alza si comienza a predominar en el mercado producto de Sinaloa, que se considera de mejor calidad que el mexiquense.

Producción nacional mensual de papa (Miles de toneladas)



Fuente: SIAP-SAGARPA.

Producción de papa durante febrero, 2013-2015 (Porcentaje)

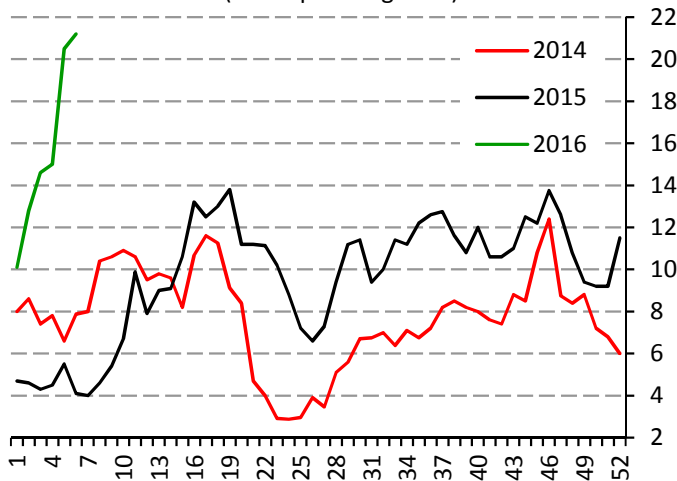


Precios semanales de frutas y hortalizas en la Central de Abasto de Iztapalapa, D.F.



Chile jalapeño

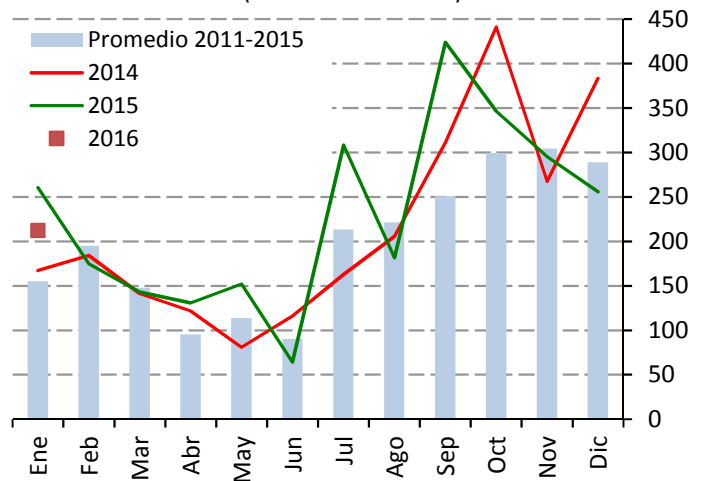
Precio de chile jalapeño
(Pesos por kilogramo)



Fuente: SNIIM-SE.

La oferta se redujo debido a la declinación de la etapa de cosecha de Sinaloa y Nayarit. Además, casi no ingresó producto de Tamaulipas. Para las próximas dos semanas, se espera que la producción en las dos primeras entidades sea suficiente para mantener cierta regularidad del abasto, por lo que es posible observar estabilidad de la cotización.

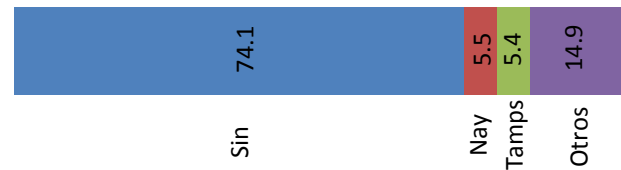
Producción nacional mensual de chile verde*
(Miles de toneladas)



Fuente: SIAP-SAGARPA.

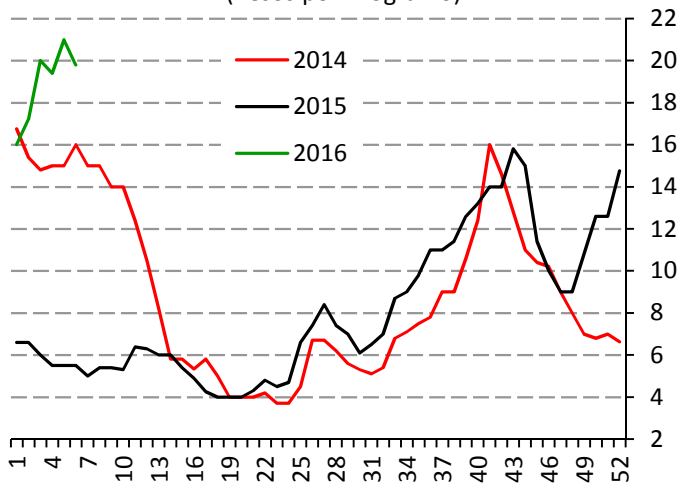
*Chile verde de todas las variedades.

Producción de chile verde durante febrero, 2013-2015*
(Porcentaje)



Cebolla

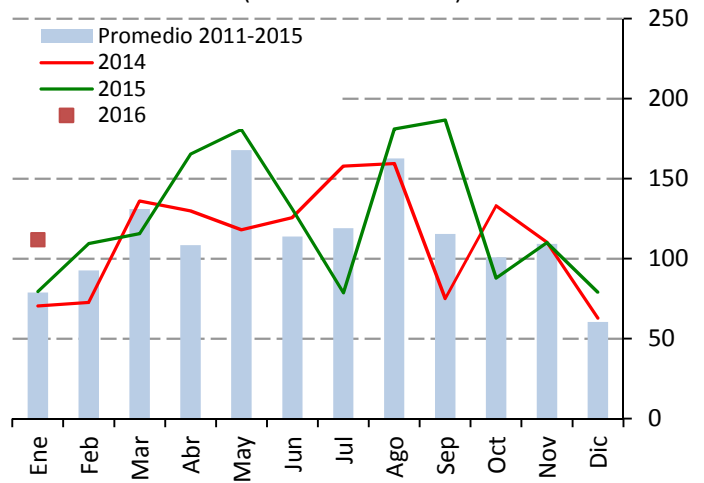
Precio de cebolla bola
(Pesos por kilogramo)



Fuente: SNIIM-SE.

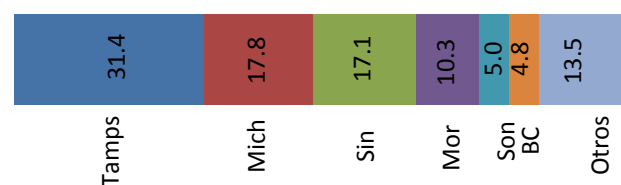
La oferta aumentó con la mejora del clima en Morelos y Puebla, cuyos envíos se han incrementado. Para los próximos quince días es posible que ocurra un alza en el precio, el cual podría moderarse si en ese lapso comienza a ingresar producto de Tamaulipas.

Producción nacional mensual de cebolla
(Miles de toneladas)



Fuente: SIAP-SAGARPA.

Producción de cebolla durante febrero, 2013-2015
(Porcentaje)

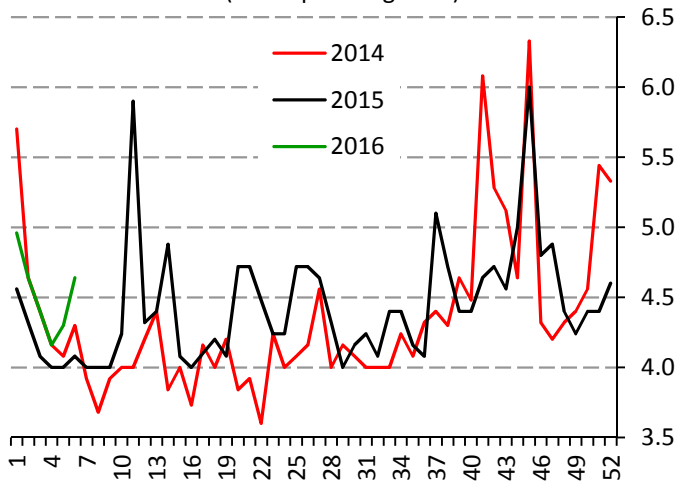


Precios semanales de frutas y hortalizas en la Central de Abasto de Iztapalapa, D.F.



Zanahoria

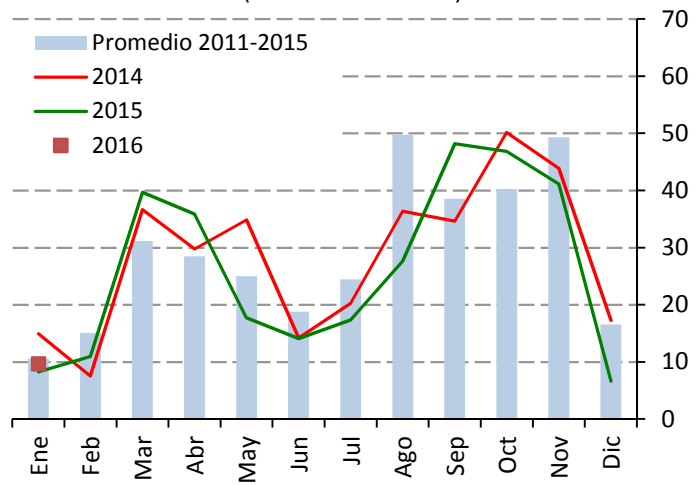
Precio zanahoria mediana
(Pesos por kilogramo)



Fuente: SNIIM-SE.

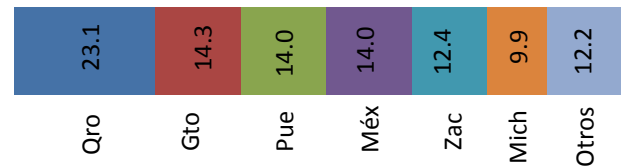
La oferta se redujo porque está finalizando la cosecha en el Estado de México, mientras que Guanajuato ha incrementado su participación en el abasto, aunque sus envíos no son de la magnitud esperada. Para las siguientes dos semanas, es probable que la cosecha guanajuatense se formalice, lo cual hace probable la estabilización de los precios.

Producción nacional mensual de zanahoria
(Miles de toneladas)



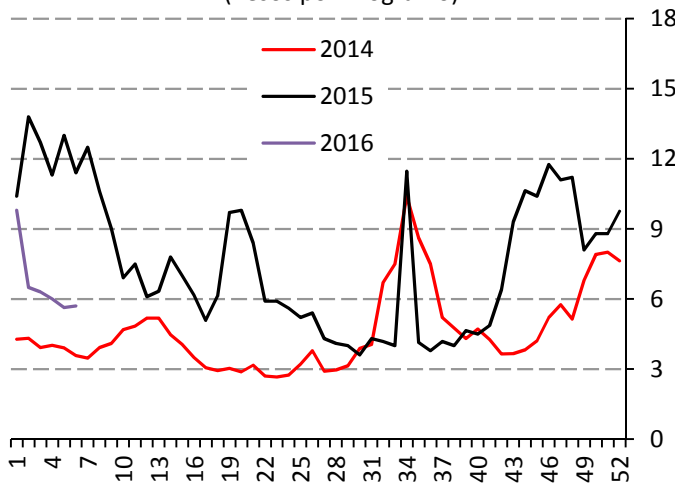
Fuente: SIAP-SAGARPA.

Producción de zanahoria durante febrero, 2013-2015
(Porcentaje)



Tomate verde

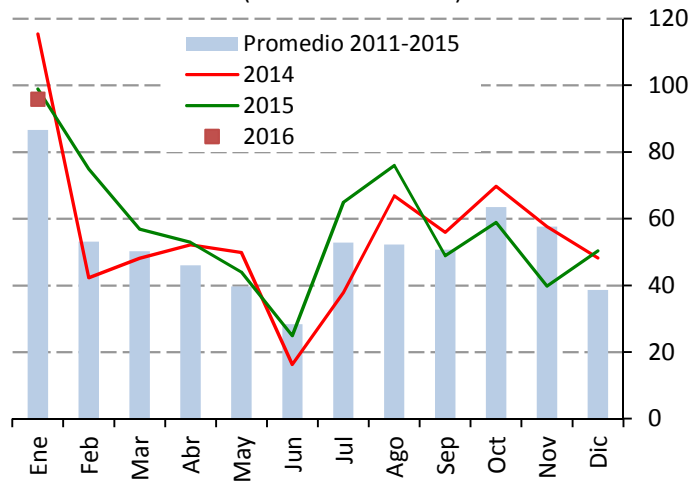
Precio de tomate verde
(Pesos por kilogramo)



Fuente: SNIIM-SE.

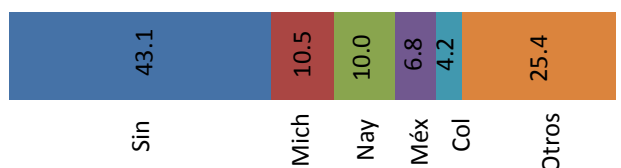
La oferta es restringida debido a los efectos de las heladas ocurridas en el norte de Sinaloa en semanas pasadas, siendo esa entidad la única abastecedora actual de la hortaliza. Para las siguientes dos semanas, no se espera una recuperación del abasto por lo que el precio se mantiene, sin descartar otros ajustes a la alza.

Producción nacional mensual de tomate verde
(Miles de toneladas)



Fuente: SIAP-SAGARPA.

Producción de tomate verde durante febrero, 2013-2015
(Porcentaje)

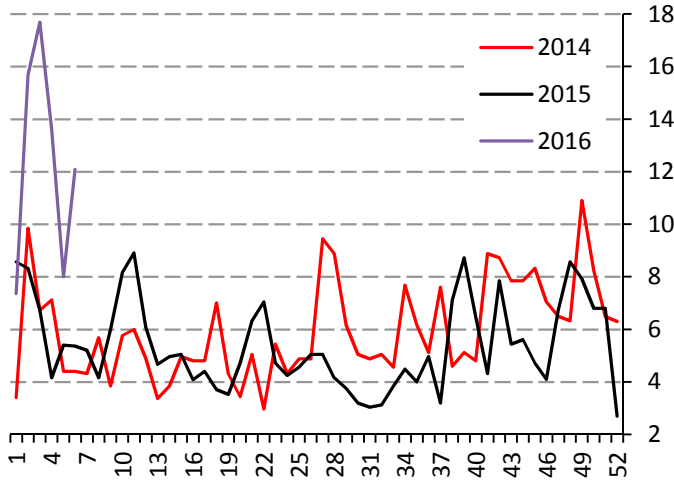


Precios semanales de frutas y hortalizas en la Central de Abasto de Iztapalapa, D.F.



Calabacita italiana

Precio de calabacita italiana
(Pesos por kilogramo)

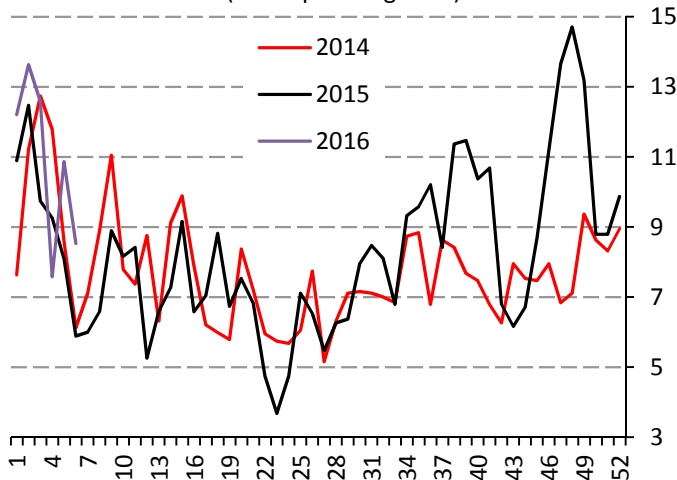


Fuente: SNIIM-SE.

Como consecuencia de las bajas temperaturas, la oferta es limitada, ya que retrasa el desarrollo de las siembras en Oaxaca e Hidalgo. Para los próximos quince días, si prevalecen las condiciones climáticas en las zonas productoras, el abasto será restringido y la cotización estará alrededor del nivel actual. Aunque, si éstas mejoran, es probable tener ligeros movimientos a la baja.

Melón

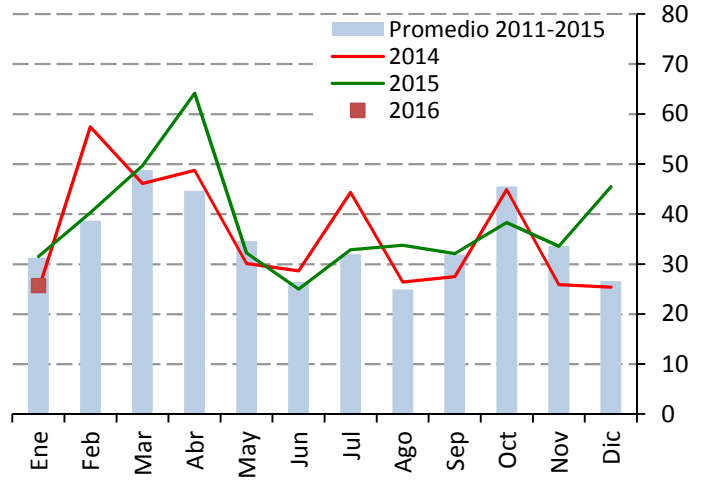
Precio de melón Cantaloupe #36
(Pesos por kilogramo)



Fuente: SNIIM-SE.

La oferta mejoró por el aumento de la temperatura, lo que generó un mejor desarrollo del cultivo en Guerrero. A lo anterior, también contribuyeron los envíos de Michoacán. Para las próximas dos semanas, es probable que el consumo repunte, ya que el clima mejoró en la Ciudad de México. De ser así, se detendría la tendencia de la baja del precio.

Producción nacional mensual de calabacita
(Miles de toneladas)

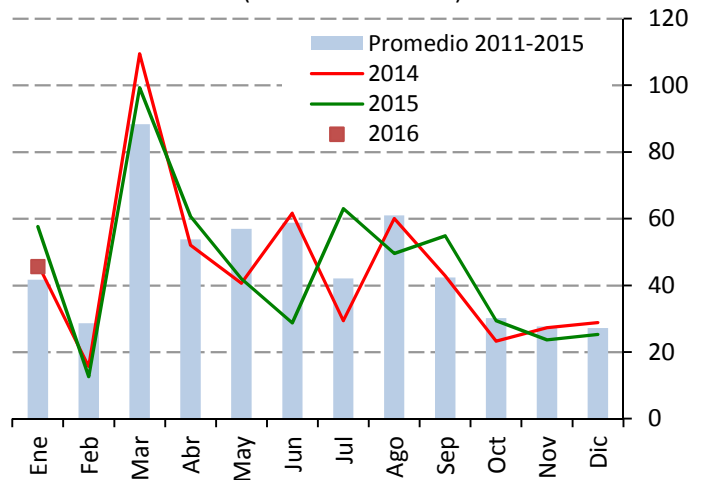


Fuente: SIAP-SAGARPA.

Producción de calabacita durante febrero, 2013-2015
(Porcentaje)

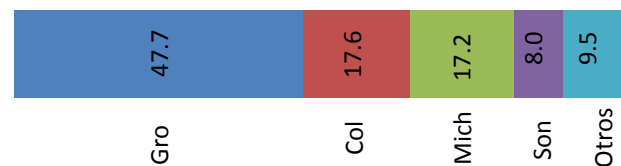


Producción nacional mensual de melón
(Miles de toneladas)



Fuente: SIAP-SAGARPA.

Producción de melón durante febrero, 2013-2015
(Porcentaje)

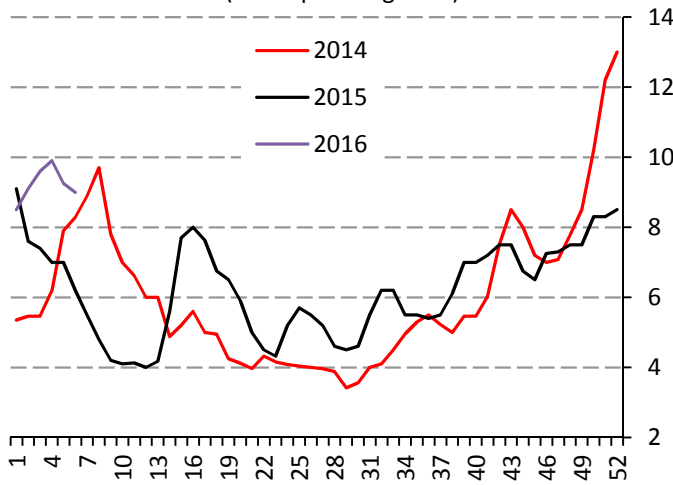


Precios semanales de frutas y hortalizas en la Central de Abasto de Iztapalapa, D.F.



Sandía

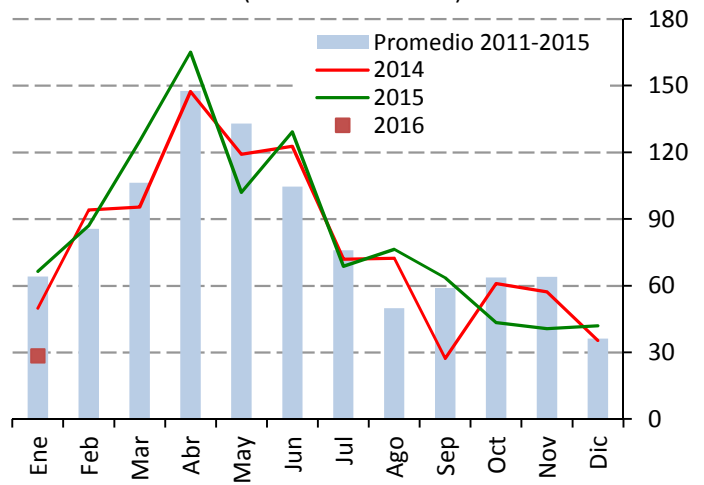
Precio sandía sangría
(Pesos por kilogramo)



Fuente: SNIIM-SE.

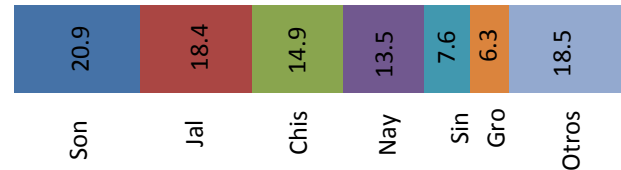
La oferta continuó reduciéndose debido a que la producción de Nayarit y Michoacán fue baja. Para los próximos quince días, se considera factible observar estabilidad de la cotización.

Producción nacional mensual de sandía
(Miles de toneladas)



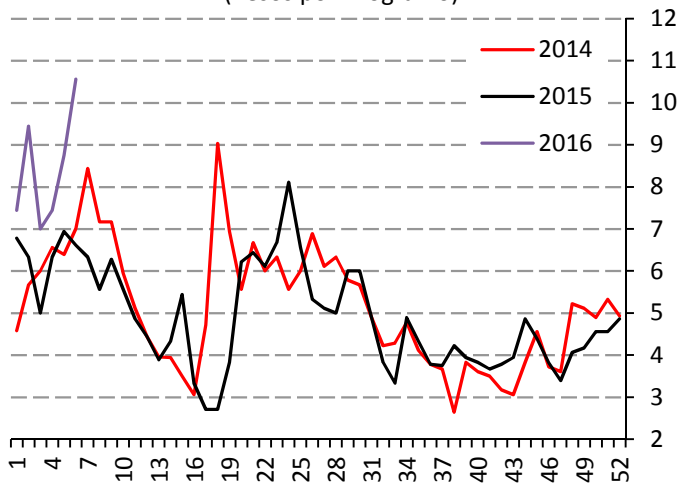
Fuente: SIAP-SAGARPA.

Producción de sandía durante febrero, 2013-2015
(Porcentaje)



Plátano

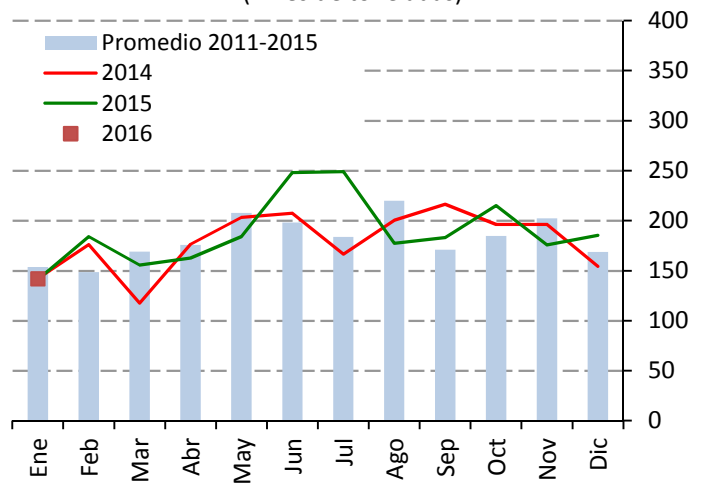
Precio de plátano Tabasco
(Pesos por kilogramo)



Fuente: SNIIM-SE.

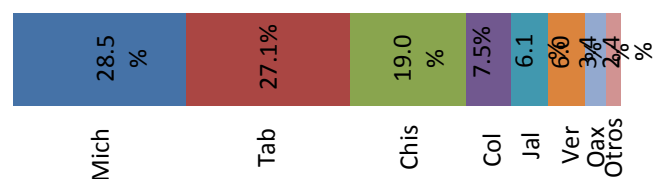
La oferta es limitada debido a la baja producción que se tiene durante el invierno en Chiapas y Tabasco, sumado a que se continúan realizando considerables exportaciones. Para los próximos quince días, se espera que el abasto sea restringido, por lo que la cotización permanecería alrededor del nivel actual, sin descartar otros ligeros movimientos al alza.

Producción nacional mensual de plátano
(Miles de toneladas)



Fuente: SIAP-SAGARPA.

Producción de plátano durante febrero, 2013-2015
(Porcentaje)

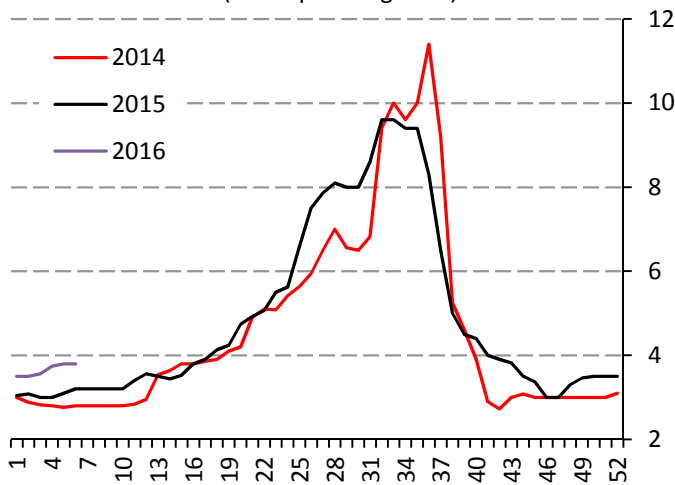


Precios semanales de frutas y hortalizas en la Central de Abasto de Iztapalapa, D.F.



Naranja

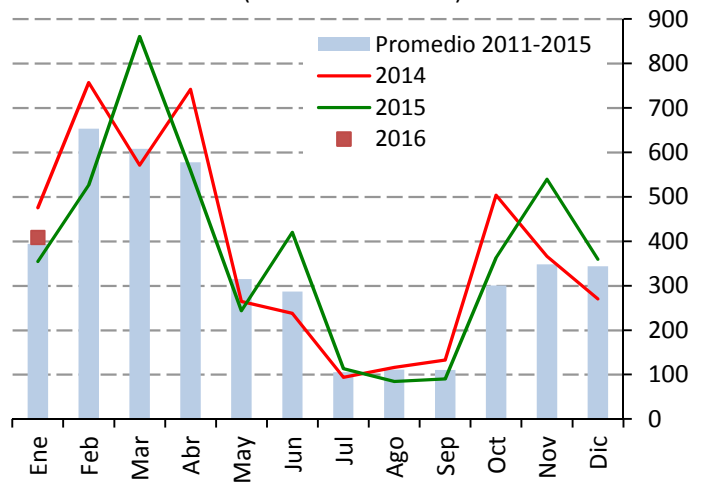
Precio de naranja Valencia mediana
(Pesos por kilogramo)



Fuente: SNIIM-SE.

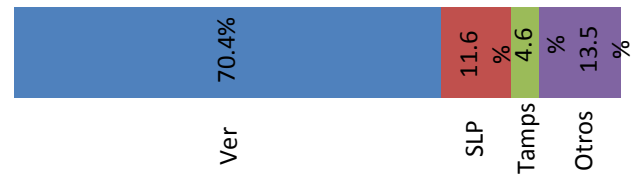
La oferta es amplia debido a que prevalece la cosecha “tardía” de Veracruz y actualmente se tiene una demanda considerable por parte de la industria procesadora de jugo concentrado. Para los próximos quince días, se prevé que la cotización permanezca alrededor del nivel actual.

Producción nacional mensual de naranja
(Miles de toneladas)



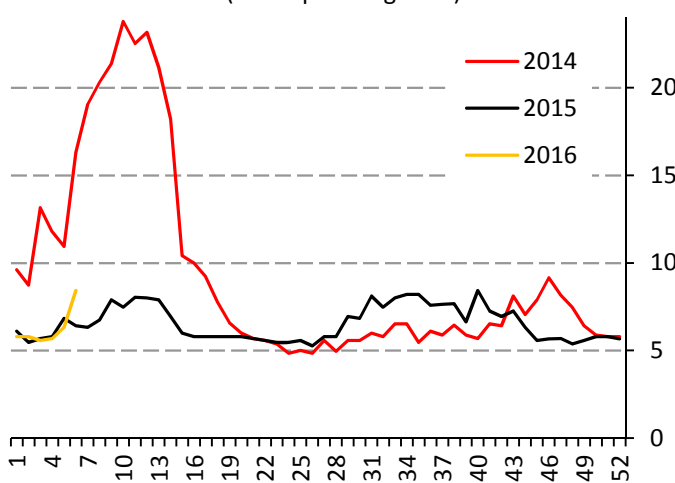
Fuente: SIAP-SAGARPA.

Producción de naranja durante febrero, 2013-2015
(Porcentaje)



Limón

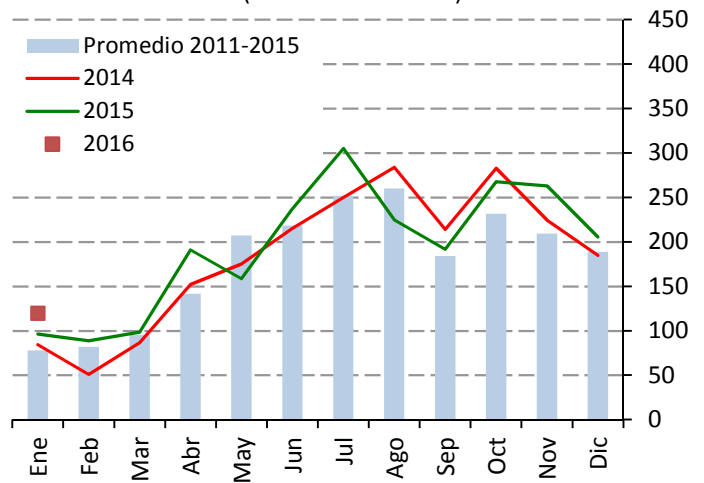
Precio de limón con semilla #4
(Pesos por kilogramo)



Fuente: SNIIM-SE.

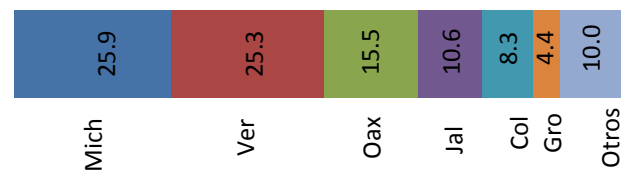
La oferta se mantuvo limitada, a pesar de que en Apatzingán, Mich. hay buena producción porque permanece la práctica de suspender la recolección en algunos días de la semana para obtener mejores precios. Para las próximas dos semanas, se considera que los ingresos michoacanos serán regulares, por lo que las cotizaciones seguirán estables.

Producción nacional mensual de limón
(Miles de toneladas)



Fuente: SIAP-SAGARPA.

Producción de limón durante febrero, 2013-2015
(Porcentaje)

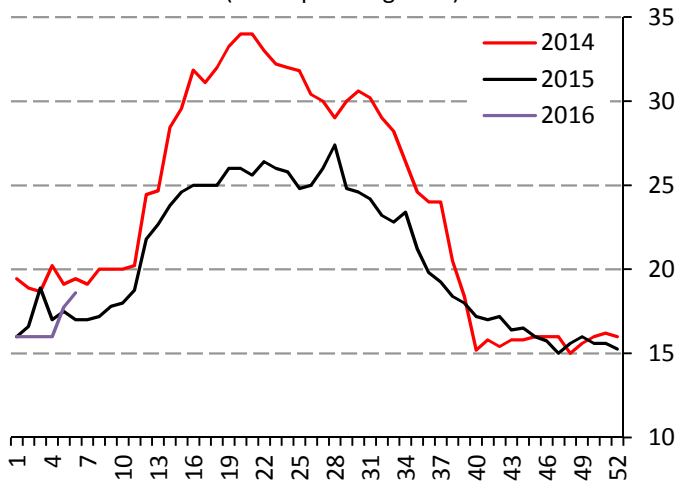


Precios semanales de frutas y hortalizas en la Central de Abasto de Iztapalapa, D.F.



Aguacate

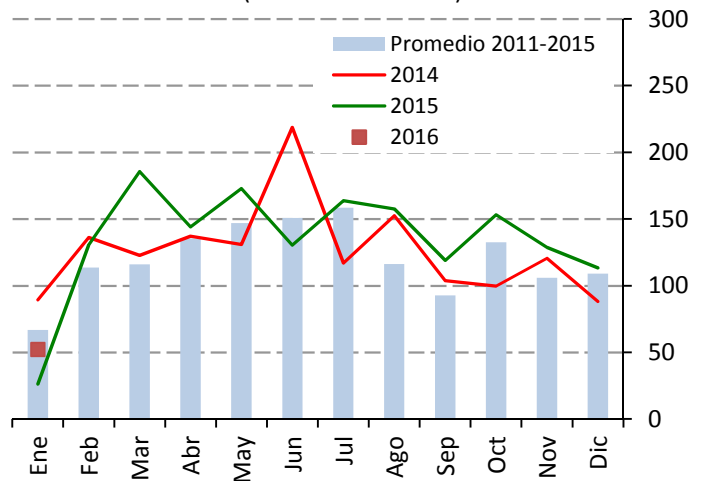
Precio aguacate Hass
(Pesos por kilogramo)



Fuente: SNIIM-SE.

La oferta aumentó debido a que en Michoacán prevalece un abasto amplio porque continúa la etapa alta de cosecha, fase que por lo regular se prolonga hasta marzo o abril. Para las próximas dos semanas, se estima que se mantenga un abasto consistente, por lo que se espera tendencia estable de la cotización.

Producción nacional mensual de aguacate
(Miles de toneladas)



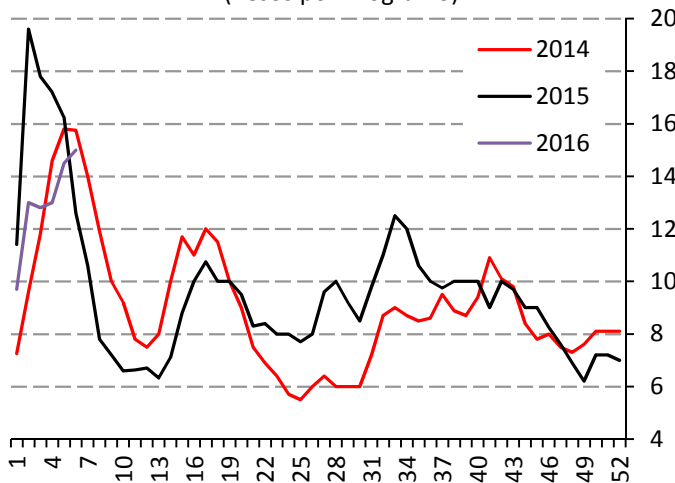
Fuente: SIAP-SAGARPA.

Producción de aguacate durante febrero, 2013-2015
(Porcentaje)



Papaya

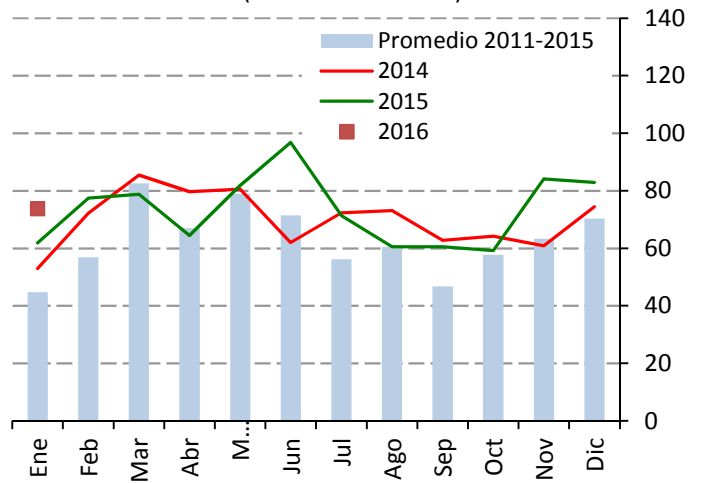
Precio de papaya maradol
(Pesos por kilogramo)



Fuente: SNIIM-SE.

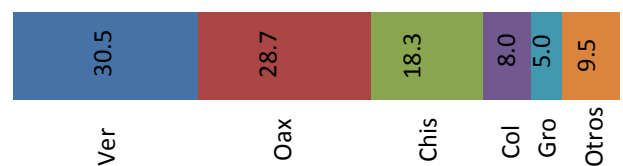
La oferta es limitada por el retraso en el desarrollo y la maduración ocasionado por las bajas temperaturas en Oaxaca, Chiapas, Veracruz y Campeche. Para los próximos quince días, se prevé que las condiciones climáticas se agudicen por un nuevo frente frío, por lo que la oferta se mantendrá en los niveles actuales, sin descartar ajustes ligeros al alza del precio.

Producción nacional mensual de papaya
(Miles de toneladas)



Fuente: SIAP-SAGARPA.

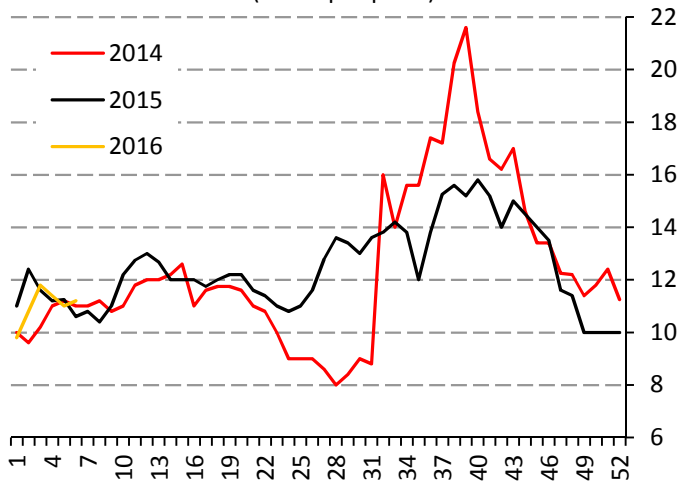
Producción de papaya durante febrero, 2013-2015
(Porcentaje)



Precios semanales de frutas y hortalizas en la Central de Abasto de Iztapalapa, D.F.

Piña

Precio de piña mediana
(Pesos por pieza)

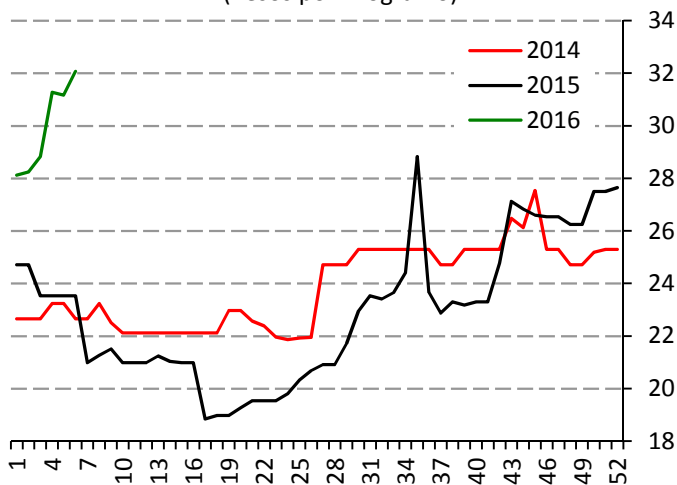


Fuente: SNIIM-SE.

El abasto es regular, ya que Veracruz continúa aportando volúmenes suficientes para cubrir el consumo poco dinámico. Para los próximos quince días, se espera que las condiciones climáticas empeoren por un nuevo frente frío en las zonas productoras, por lo que las aportaciones de Veracruz podrían disminuir y con ello un incremento de los precios.

Manzana

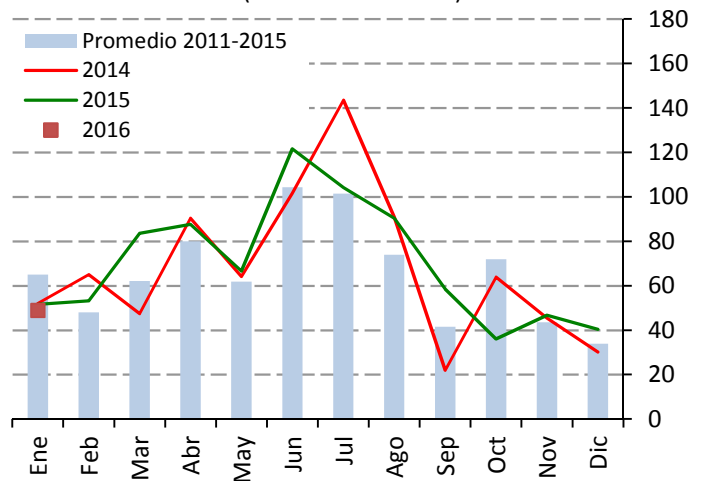
Precio de manzana golden delicious
(Pesos por kilogramo)



Fuente: SNIIM-SE.

La oferta es limitada ya que en 2015 hubo una menor producción en Chihuahua, a causa de fenómenos climatológicos adversos. Además, se tienen menores ingresos de producto importado de Estados Unidos por el aumento del precio del dólar. Para los próximos quince días, se espera que no haya recuperación del abasto y que los precios estén por el nivel actual.

Producción nacional mensual de piña
(Miles de toneladas)

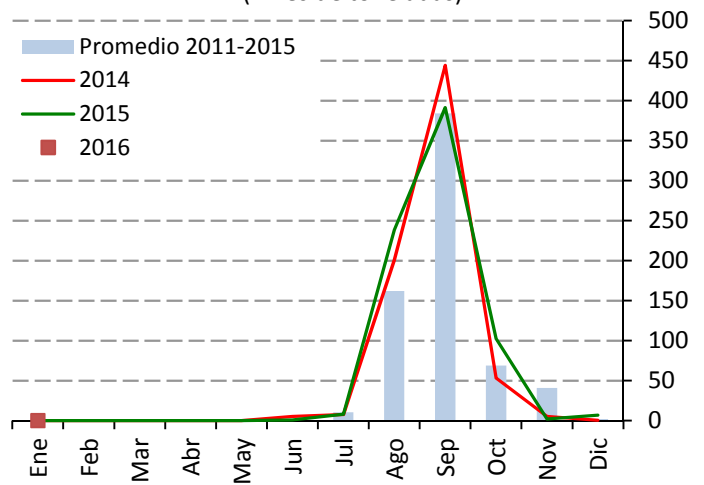


Fuente: SIAP-SAGARPA.

Producción de piña durante febrero, 2013-2015
(Porcentaje)



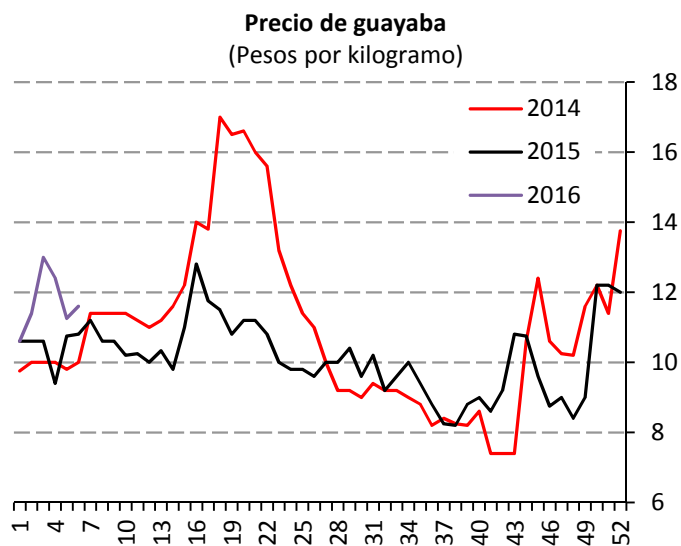
Producción nacional mensual de manzana
(Miles de toneladas)



Fuente: SIAP-SAGARPA.

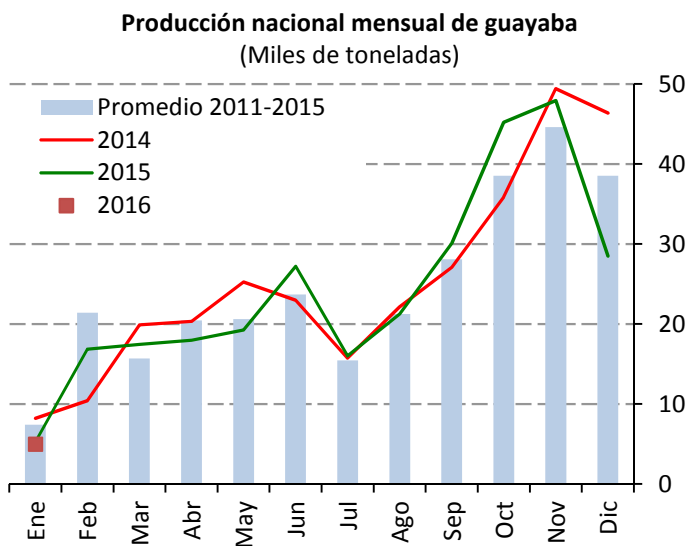
Precios semanales de frutas y hortalizas en la Central de Abasto de Iztapalapa, D.F.

Guayaba



Fuente: SNIIM-SE.

La oferta es limitada debido a que la producción de Michoacán atraviesa por una etapa media-baja. Para las próximas dos semanas, la mejoría del clima en las zonas productoras michoacanas posiblemente favorezca un mejor desarrollo y maduración de la fruta. De ser así, la cotización probablemente se estabilice, pudiendo incluso ajustarse a la baja ya que el consumo se observa con poco dinamismo.



Fuente: SIAP-SAGARPA.

Producción de guayaba durante febrero, 2013-2015 (Porcentaje)

