

Reporte de precios de frutas y hortalizas

Dirección de Investigación y Evaluación Económica y Sectorial

Semana del 25 al 29
de enero de 2016



Variación de precios semanales de frutas y hortalizas en la Central de Abasto de Iztapalapa, D. F.

Semana del 25 al 29 de enero de 2016



Resumen

Producto y variedad	Origen predominante	Precio (\$/kg)		Variación (%)	
		Semana 3 18-22 ene 2016	Semana 4 25-29 ene 2016	Semanal	Anual ^{1/}
Tomate Saladette (caja 12 kg, malla sombra)	Puebla	24.00	25.00	↑ 4.2%	↑ 172.6%
Tomate Saladette (caja 13 kg)	Sinaloa	18.92	19.08	↑ 0.8%	↑ 218.0%
Tomate Saladette (caja 30 kg)	Sinaloa	14.87	17.27	↑ 16.1%	↑ 240.6%
Tomate Bola (caja 10 kg, invernadero)	Puebla	38.20	39.60	↑ 3.7%	↑ 235.6%
Papa Alpha	México	9.00	10.00	↑ 11.1%	↓ -28.6%
Chile de árbol fresco	Nayarit	14.70	21.60	↑ 46.9%	↓ -8.5%
Chile Jalapeño	Sinaloa	14.60	15.00	↑ 2.7%	↑ 233.3%
Chile Poblano	Sinaloa	16.10	17.60	↑ 9.3%	↑ 141.1%
Chile Serrano	Sinaloa	15.00	22.20	↑ 48.0%	↑ 455.0%
Cebolla bola	Morelos	20.00	19.40	↓ -3.0%	↑ 252.7%
Zanahoria leña	México	3.44	3.20	↓ -7.0%	↑ 2.6%
Zanahoria mediana	México	4.40	4.16	↓ -5.5%	↑ 4.0%
Zanahoria polvo	México	3.52	2.96	↓ -15.9%	↑ 23.3%
Tomate verde	Sinaloa	6.30	6.00	↓ -4.8%	↓ -46.9%
Calabacita italiana	Morelos	17.68	13.60	↓ -23.1%	↑ 226.9%
Melón Cantaloupe # 27	Guerrero	12.32	7.68	↓ -37.7%	↓ -19.4%
Melón Cantaloupe # 36	Guerrero	12.58	7.58	↓ -39.7%	↓ -18.1%
Melón Cantaloupe # 48	n.d.	n.d.	n.d.	n.d.	n.d.
Sandía Sangría	Sonora	9.60	9.90	↑ 3.1%	↑ 41.4%
Plátano Tabasco	Tabasco	7.00	7.44	↑ 6.3%	↑ 17.5%
Plátano Chiapas	Chiapas	7.67	8.00	↑ 4.3%	↑ 26.4%
Plátano macho	Chiapas	7.60	7.80	↑ 2.6%	↓ -2.5%
Naranja Valencia chica	Veracruz	2.50	2.50	→ 0.0%	↑ 22.5%
Naranja Valencia mediana	Veracruz	3.56	3.74	↑ 5.1%	↑ 24.7%
Limón c/semilla #3	Michoacán	4.74	4.74	→ 0.0%	↑ 6.0%
Limón c/semilla #4	Michoacán	5.58	5.68	↑ 1.8%	↓ -1.9%
Limón c/semilla #5	Michoacán	7.70	7.70	→ 0.0%	↑ 2.7%
Limón s/semilla	Veracruz	5.70	5.40	↓ -5.3%	↑ 10.2%
Aguacate Hass	Michoacán	16.00	16.00	→ 0.0%	↓ -5.9%
Papaya Maradol	Oaxaca	12.80	13.00	↑ 1.6%	↓ -24.4%
Piña grande*	Veracruz	19.80	19.40	↓ -2.0%	↑ 14.1%
Piña mediana*	Veracruz	11.80	11.40	↓ -3.4%	↑ 1.8%
Manzana Golden Delicious	Chihuahua e Import	28.82	31.28	↑ 8.5%	↑ 32.9%
Manzana Red Delicious	Chihuahua e Import	27.75	28.32	↑ 2.0%	↑ 20.3%
Manzana Starking	n.d.	n.d.	n.d.	n.d.	n.d.
Guayaba	Michoacán	13.00	12.40	↓ -4.6%	↑ 31.9%

Fuente: SNIIM-Secretaría de Economía.

1/ Variación con respecto al precio vigente 52 semanas atrás.

* La cotización es por pieza.

n.d. No disponible.

Variación de precios semanales de frutas y hortalizas en la Central de Abasto de Iztapalapa, D. F.



Incidencia en la inflación y variación de los precios

Producto	Ponderación en el INPC (%)	Incidencia en la inflación general mensual (puntos porcentuales)		Variación mensual del precio	Incidencia en la inflación general anual (puntos porcentuales)		Variación anual del precio
		Enero 2015	Diciembre 2015	Primeras cuatro semanas de enero de 2016 ^{1/}	Enero 2015	Diciembre 2015	Primeras cuatro semanas de enero de 2016 ^{1/}
Jitomate	0.495	-0.244	0.166	↓	0.003	-0.054	↑
Papa	0.247	0.037	0.002	↑	0.021	-0.009	↓
Chile jalapeño	0.091	-0.010	-0.005	↑	-0.011	0.024	↑
Cebolla	0.170	-0.005	-0.020	↑	-0.085	0.046	↑
Zanahoria	0.069	-0.001	-0.001	↑	-0.003	0.004	↑
Tomate verde	0.131	0.042	0.009	↓	0.062	0.031	↓
Calabacita	0.126	-0.009	0.013	↑	0.013	-0.014	↑
Melón	0.046	0.005	0.007	↑	0.005	0.006	↑
Sandía	0.025	0.003	0.001	↑	0.011	-0.003	↑
Plátano	0.170	0.014	0.005	↑	0.010	0.003	↑
Naranja	0.035	-0.001	-0.002	↑	-0.001	0.003	↑
Limón	0.207	-0.008	-0.008	↑	-0.036	-0.008	↓
Aguacate	0.113	0.003	-0.002	↑	-0.002	-0.002	↓
Papaya	0.078	0.020	-0.007	↑	0.016	-0.001	↓
Manzana	0.227	-0.004	0.005	↑	-0.005	0.016	↑
Piña	0.014	0.000	0.000	↑	0.003	0.002	↓
Guayaba	0.041	0.001	0.000	↑	0.007	-0.002	↑
Suma	2.287	-0.155	0.164		0.008	0.042	
Frutas y verduras^{2/}	3.560	-0.182	0.200		-0.035	0.191	
Agropecuarios^{3/}	8.434	-0.075	0.216		0.757	0.163	

Fuente: INEGI y SNIIM-Secretaría de Economía.

1/ Sentido de la variación mensual y anual del precio durante las primeras tres semanas de enero de 2016. Precios en la Central de Abasto de Iztapalapa, D.F. para los siguientes productos: tomate saladette en caja de 13 kg, papa alpha, chile jalapeño, cebolla bola blanca, zanahoria mediana, tomate verde, calabacita italiana, melón cantaloupe #36, sandía sangría, plátano Tabasco, naranja Valencia mediana, limón agrio con semilla #4, aguacate hass, papaya maradol, manzana golden delicious, piña mediana y guayaba.

2/ El grupo *Frutas y verduras* del INPC incluye 32 productos: los 17 productos listados y los 15 productos siguientes: frijol, lechuga y col, chayote, chile serrano, uva, nopales, durazno, chile poblano, pepino, pera, ejotes, chile seco, chícharo, otras legumbres y otras frutas.

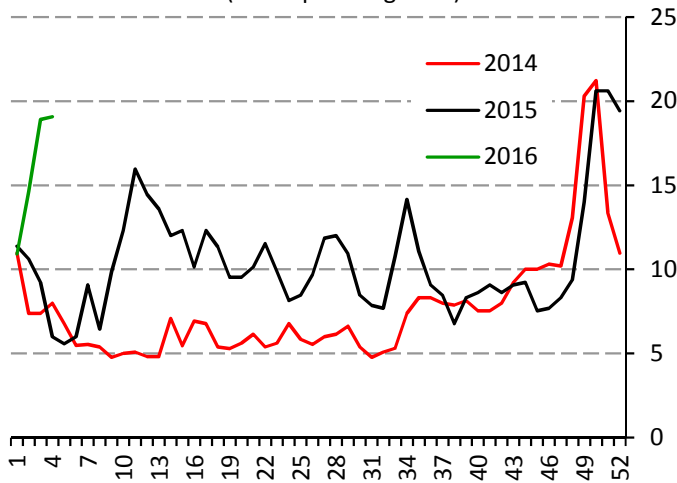
3/ El subíndice *Agropecuarios* del INPC comprende dos grupos: *Frutas y verduras* (32 productos) y *Pecuarios* (8 productos).

Precios semanales de frutas y hortalizas en la Central de Abasto de Iztapalapa, D.F.



Tomate rojo

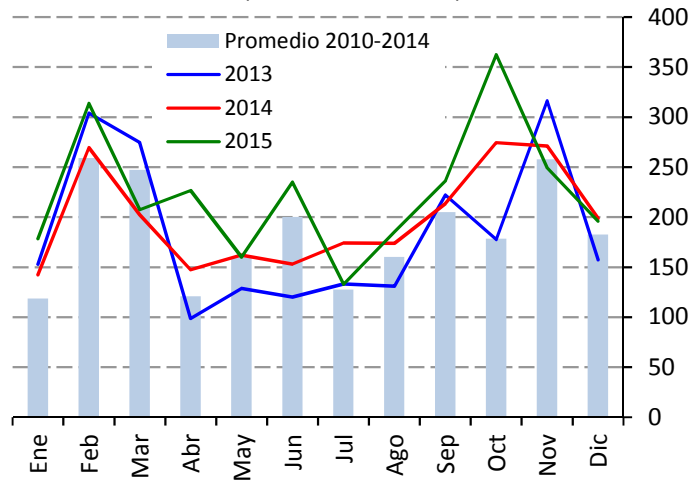
Precio de tomate saladette, en caja de 13 kg (Pesos por kilogramo)



Fuente: SNIIM-SE.

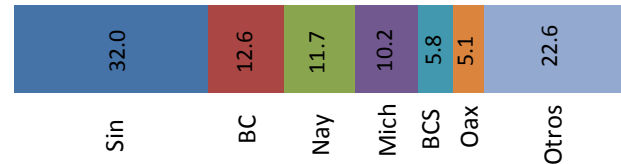
La disponibilidad de producto de buena calidad es limitada, debido a las bajas temperaturas en Sinaloa. Esto hace que el proceso de maduración sea muy lento. Para los próximos quince días, aparentemente las condiciones climáticas estarán mostrando cierta mejoría. De ser así, posiblemente se recupere la oferta.

Producción nacional mensual de tomate rojo (Miles de toneladas)



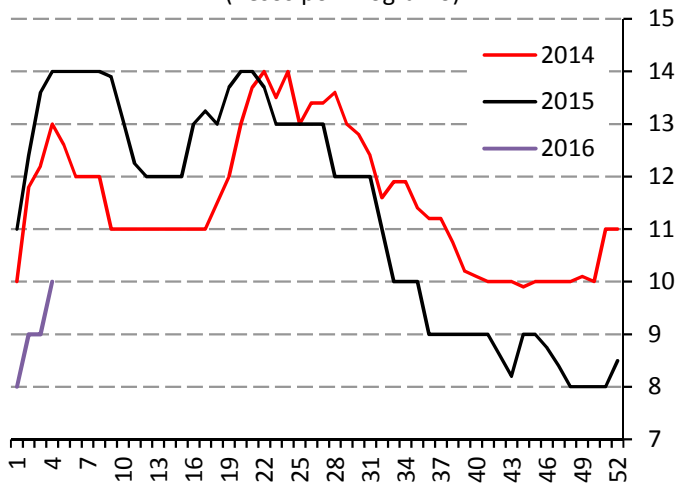
Fuente: SIAP-SAGARPA.

Producción de tomate rojo durante enero, 2012-2014 (Porcentaje)



Papa

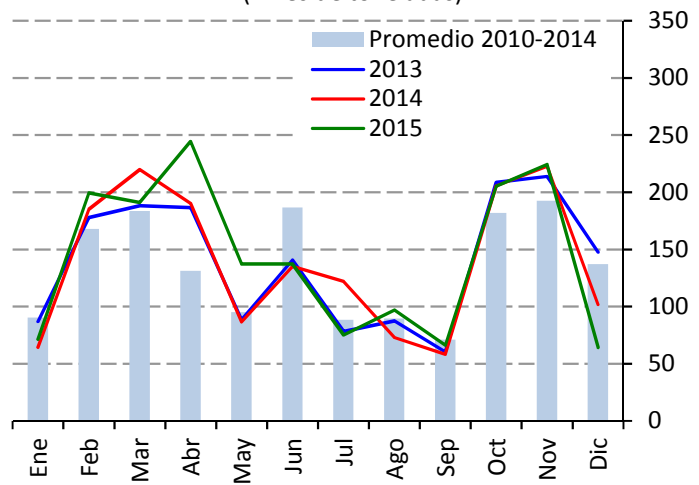
Precio de papa Alpha (Pesos por kilogramo)



Fuente: SNIIM-SE.

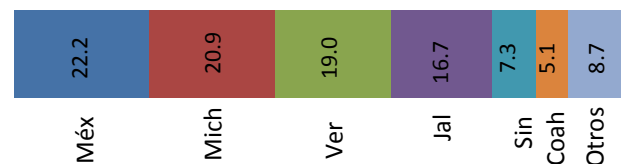
Se cuenta con envíos del Estado de México, así como aportes menores de Veracruz y Coahuila, por lo que la oferta se mantiene satisfactoria. Para las próximas dos semanas ya comienzan a ingresar partidas adelantadas de la cosecha que está por iniciar en Sinaloa, las cuales pueden ayudar a evitar incrementos del precio.

Producción nacional mensual de papa (Miles de toneladas)



Fuente: SIAP-SAGARPA.

Producción de papa durante enero, 2012-2014 (Porcentaje)

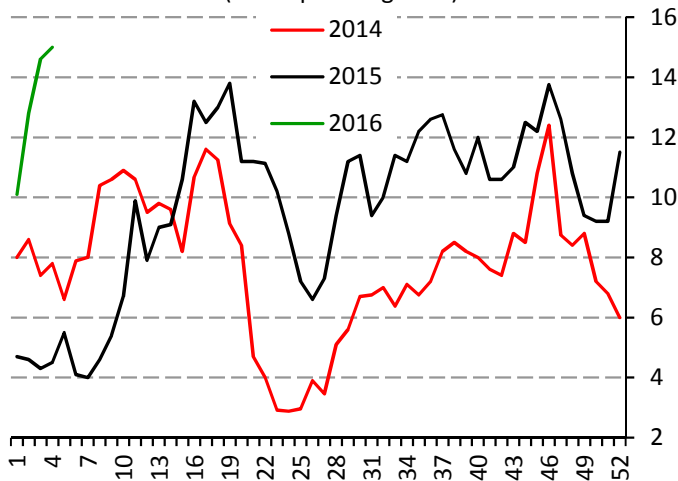


Precios semanales de frutas y hortalizas en la Central de Abasto de Iztapalapa, D.F.



Chile jalapeño

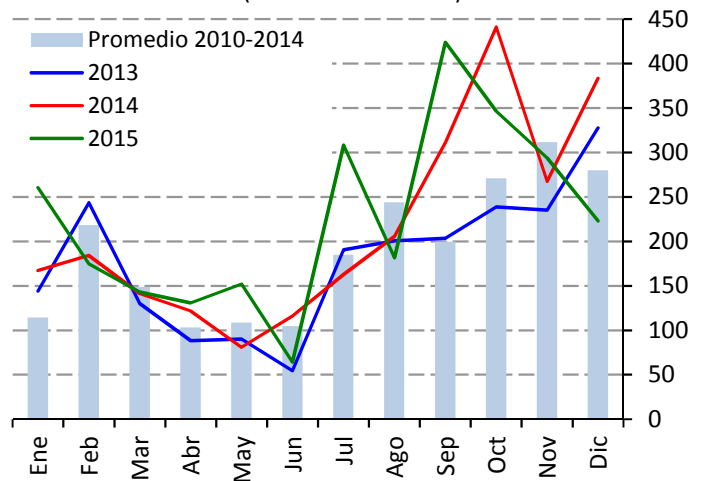
Precio de chile jalapeño
(Pesos por kilogramo)



Fuente: SNIIM-SE.

Los envíos de Sinaloa se redujeron por las heladas ocurridas en días previos. No obstante, la oferta aún es satisfactoria, debido a que continúan arribando volúmenes considerables de Nayarit y Tamaulipas. Para las próximas dos semanas, es factible que los precios se mantengan, siempre y cuando no se presenten fenómenos climatológicos adversos.

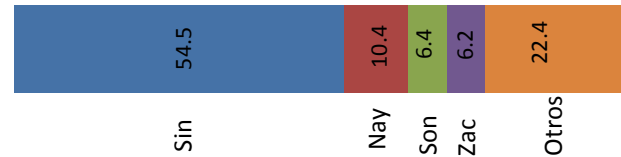
Producción nacional mensual de chile verde*
(Miles de toneladas)



Fuente: SIAP-SAGARPA.

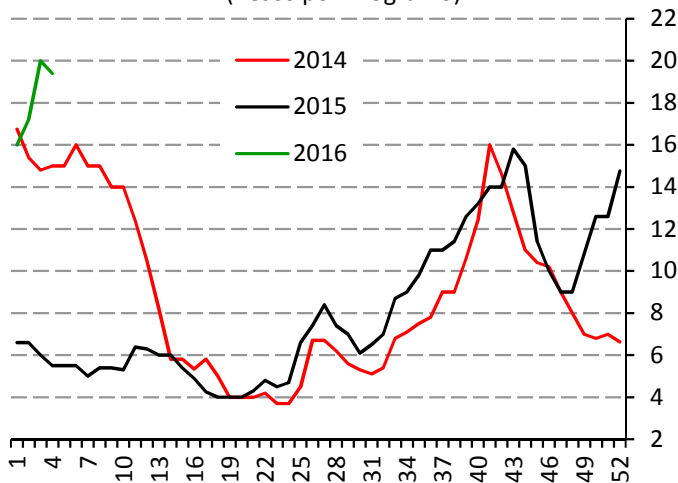
*Chile verde de todas las variedades.

Producción de chile verde durante enero, 2012-2014*
(Porcentaje)



Cebolla

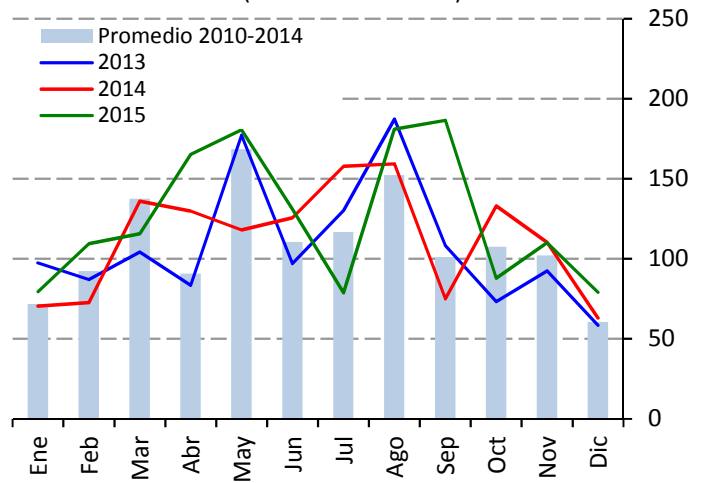
Precio de cebolla bola
(Pesos por kilogramo)



Fuente: SNIIM-SE.

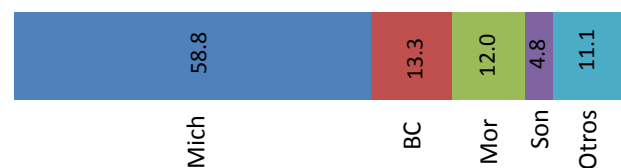
La oferta se mantuvo regular derivado de que se está formalizando la cosecha en Morelos y Puebla, contándose asimismo con envíos menores de Querétaro y Guanajuato. La demanda se observa contraída. Para los próximos quince días, se observa una limitación en la disponibilidad de cebolla de tamaños grandes.

Producción nacional mensual de cebolla
(Miles de toneladas)



Fuente: SIAP-SAGARPA.

Producción de cebolla durante enero, 2012-2014
(Porcentaje)

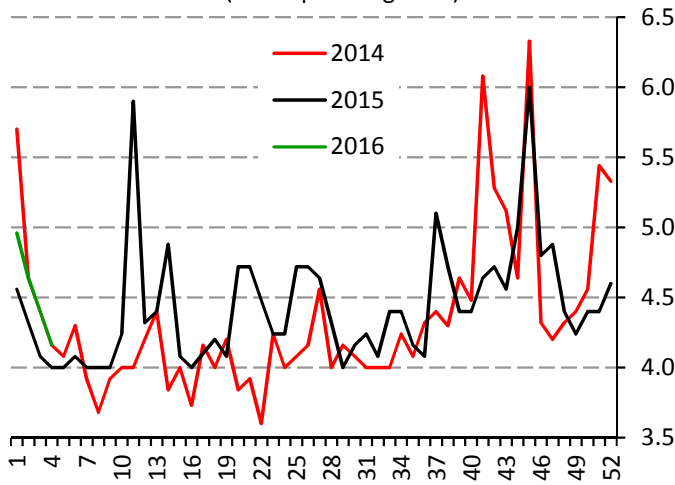


Precios semanales de frutas y hortalizas en la Central de Abasto de Iztapalapa, D.F.



Zanahoria

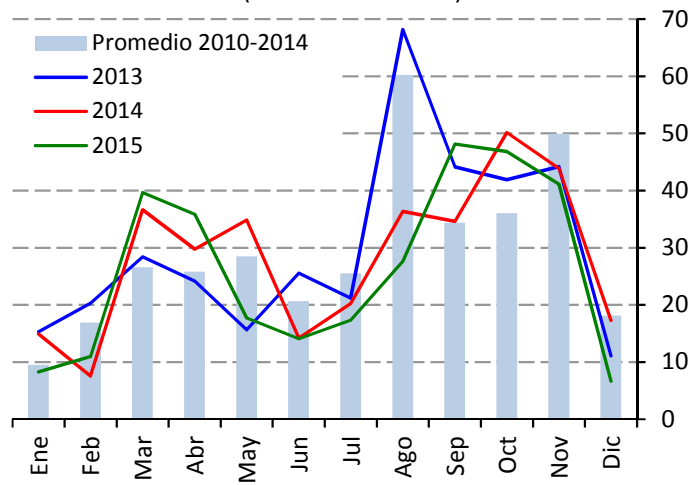
Precio zanahoria mediana
(Pesos por kilogramo)



Fuente: SNIIM-SE.

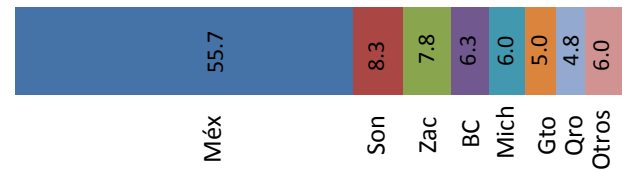
Aun cuando la oferta es limitada, el precio se ajusto a la baja, el cual se redujo por la finalización de la cosecha en el Estado de México. Como único abastecedor quedó el estado de Guanajuato, cuyos envíos no son los esperados. Para las siguientes dos semanas, es probable contar con un abasto consistente, lo cual podría estabilizar los precios.

Producción nacional mensual de zanahoria
(Miles de toneladas)



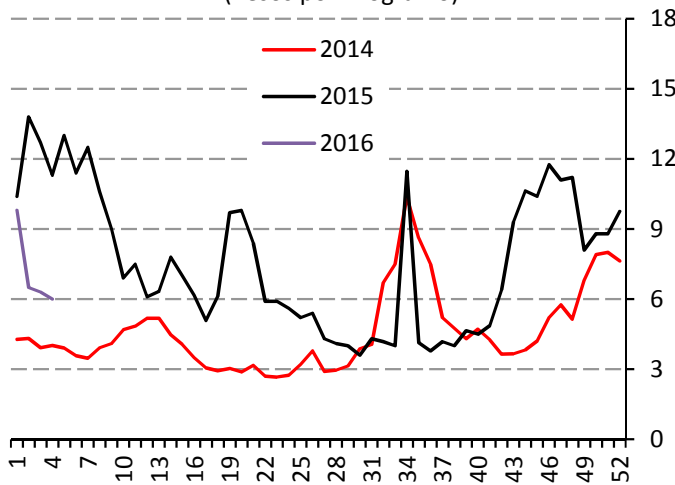
Fuente: SIAP-SAGARPA.

Producción de zanahoria durante enero, 2012-2014
(Porcentaje)



Tomate verde

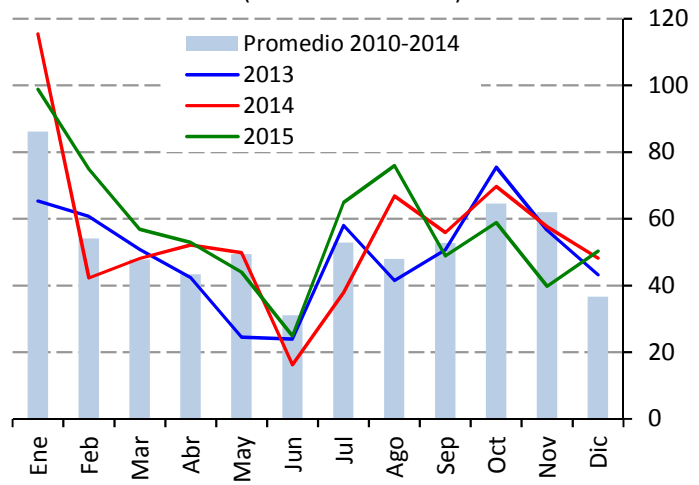
Precio de tomate verde
(Pesos por kilogramo)



Fuente: SNIIM-SE.

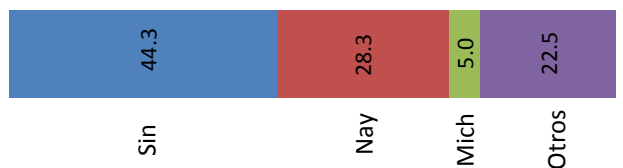
A pesar de la reducción de la oferta, el precio bajó como consecuencia de las heladas ocurridas tiempo atrás en el norte de Sinaloa. Por otro lado, la baja calidad del producto está propiciando contracciones de la demanda, factor que probablemente contribuya a moderar su incremento en el precio. Sin embargo, no se descartan otros ajustes ligeros a la alza.

Producción nacional mensual de tomate verde
(Miles de toneladas)



Fuente: SIAP-SAGARPA.

Producción de tomate verde durante enero, 2012-2014
(Porcentaje)

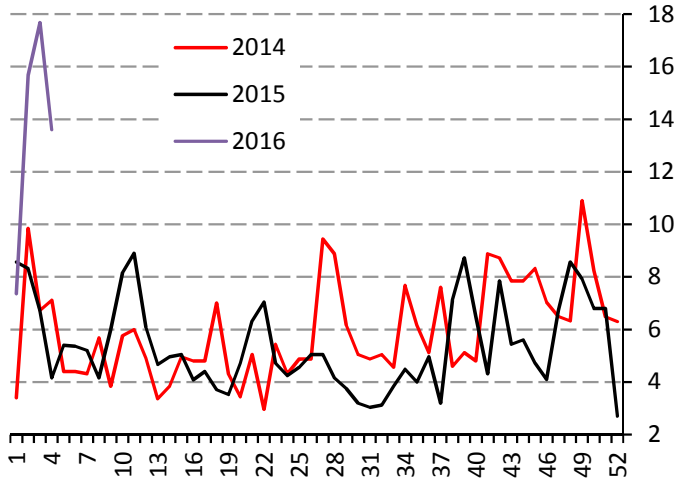


Precios semanales de frutas y hortalizas en la Central de Abasto de Iztapalapa, D.F.



Calabacita italiana

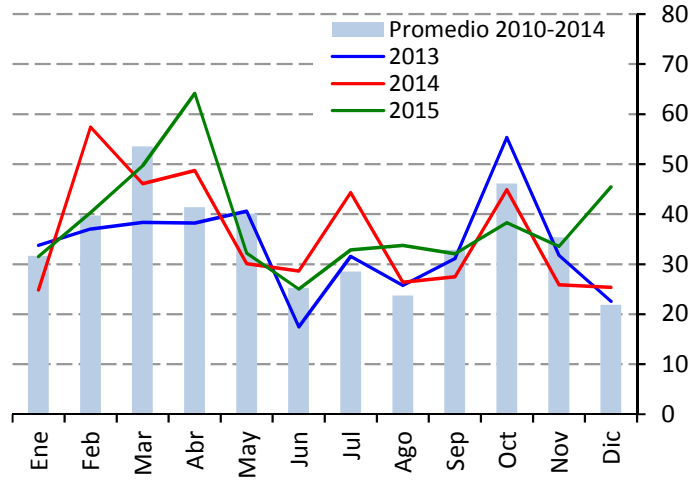
Precio de calabacita italiana
(Pesos por kilogramo)



Fuente: SNIIM-SE.

La oferta se restringió debido a que prácticamente finalizó la producción de Morelos, en tanto que las aportaciones de otras entidades como Hidalgo y Oaxaca son poco importantes. Por el lado de la demanda, ésta se contrajo ante el alza del precio, factor que es probable que contribuya para que la cotización se estabilise.

Producción nacional mensual de calabacita
(Miles de toneladas)



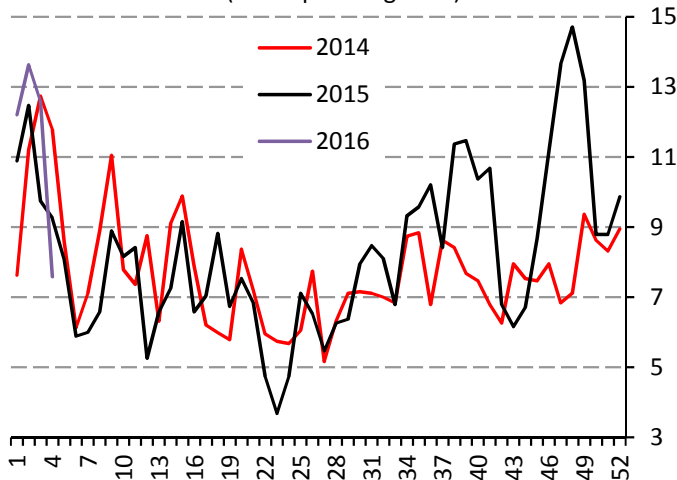
Fuente: SIAP-SAGARPA.

Producción de calabacita durante enero, 2012-2014
(Porcentaje)



Melón

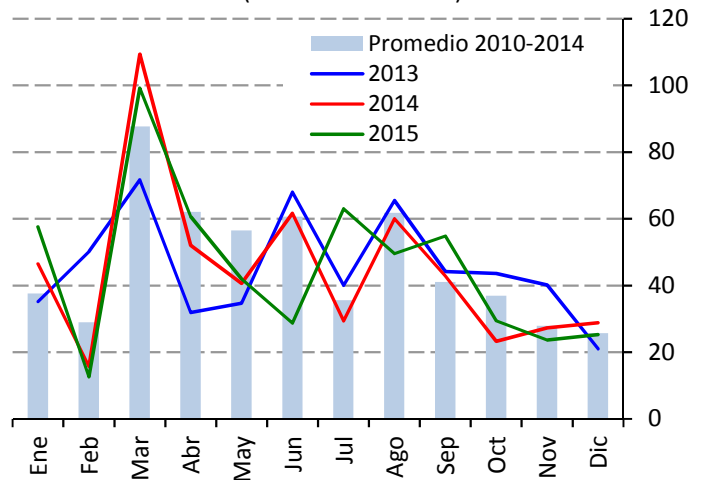
Precio de melón Cantaloupe #36
(Pesos por kilogramo)



Fuente: SNIIM-SE.

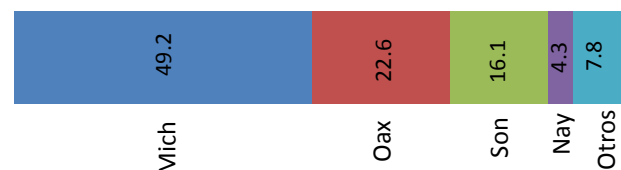
No obstante que la oferta es limitada, el precio disminuyó. La producción de Altamirano Gro. se mantiene en una etapa baja, porque en esa región se sembró una menor extensión para el actual periodo de cosecha. Para los próximos quince días, se espera que la cotización permanezca relativamente alta.

Producción nacional mensual de melón
(Miles de toneladas)



Fuente: SIAP-SAGARPA.

Producción de melón durante enero, 2012-2014
(Porcentaje)

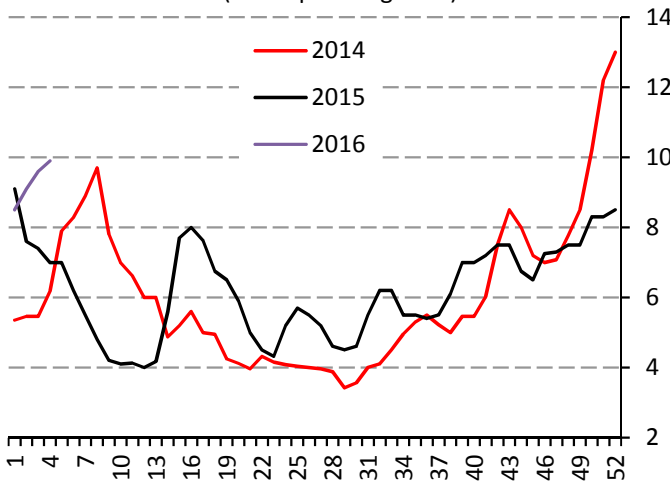


Precios semanales de frutas y hortalizas en la Central de Abasto de Iztapalapa, D.F.



Sandía

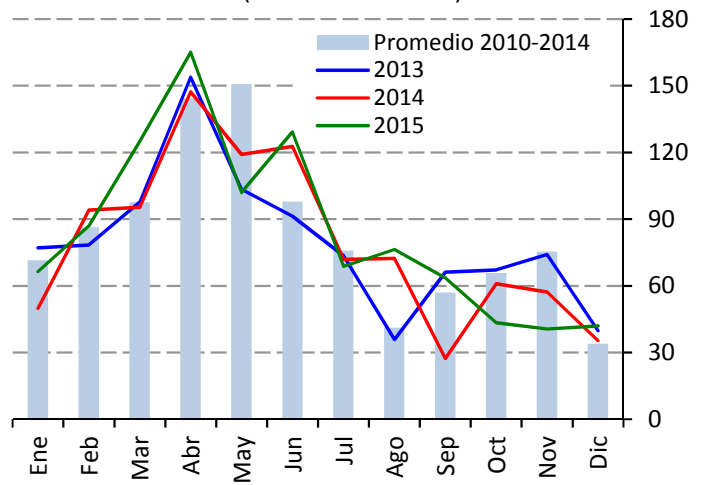
Precio sandía sangría
(Pesos por kilogramo)



Fuente: SNIIM-SE.

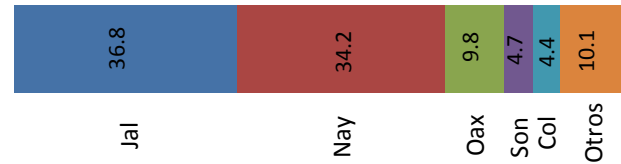
La oferta continuó reduciéndose como consecuencia de que está decreciendo la producción de Sonora, entidad que es la única abastecedora de esta fruta y quien además está realizando exportaciones. Para los próximos quince días, es factible que el abasto se limite aún más, situación que puede dar lugar a otros incrementos de la cotización.

Producción nacional mensual de sandía
(Miles de toneladas)



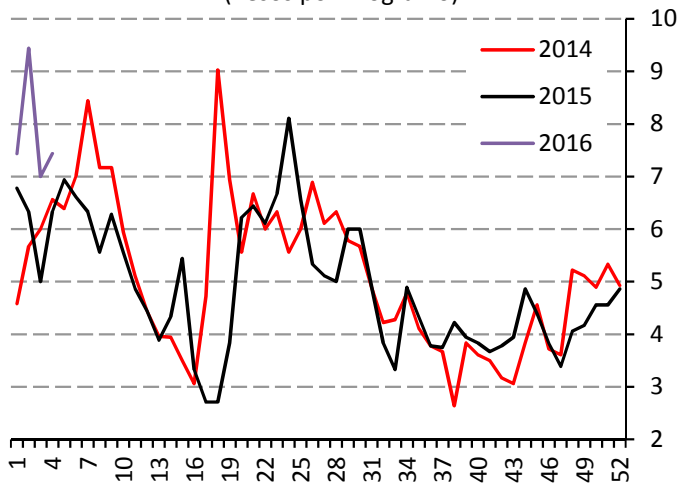
Fuente: SIAP-SAGARPA.

Producción de sandía durante enero, 2012-2014
(Porcentaje)



Plátano

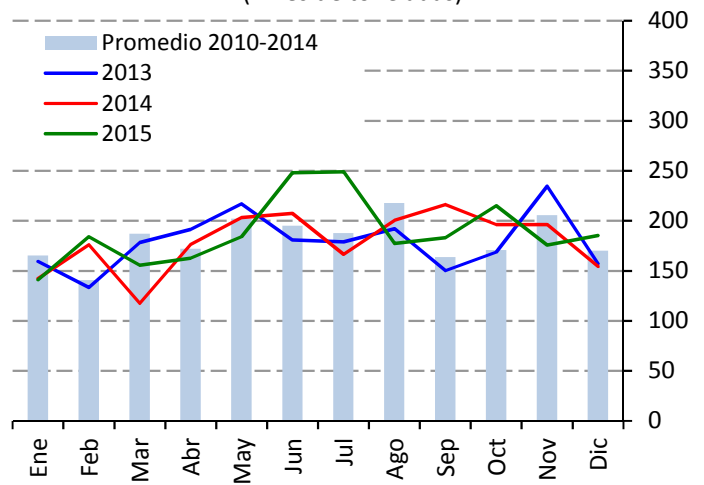
Precio de plátano Tabasco
(Pesos por kilogramo)



Fuente: SNIIM-SE.

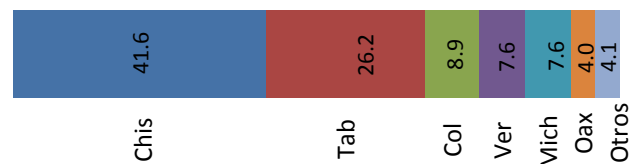
La oferta es limitada debido a la etapa invernal de baja producción en Chiapas y Tabasco, habituales abastecedores del Distrito Federal y quienes además siguen realizando exportaciones considerables. Sin embargo, hay envíos de Veracruz y Colima que permiten que el abasto se mantenga, además de que pueden contribuir a estabilizar las cotizaciones.

Producción nacional mensual de plátano
(Miles de toneladas)



Fuente: SIAP-SAGARPA.

Producción de plátano durante enero, 2012-2014
(Porcentaje)

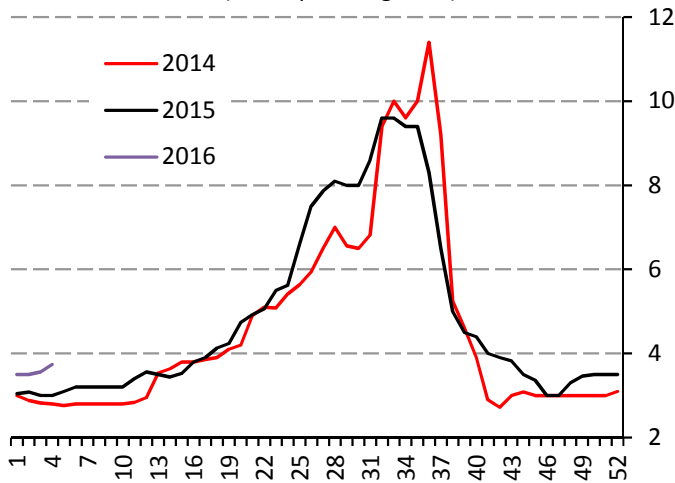


Precios semanales de frutas y hortalizas en la Central de Abasto de Iztapalapa, D.F.



Naranja

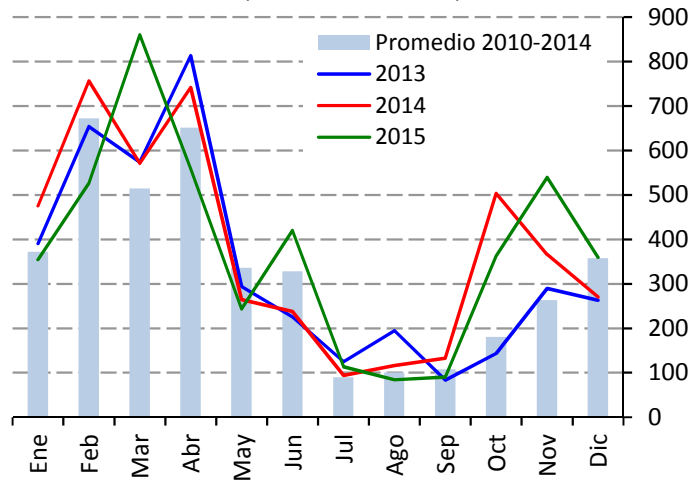
Precio de naranja Valencia mediana
(Pesos por kilogramo)



Fuente: SNIIM-SE.

La oferta es amplia debido a que la cosecha "Tardía" de Veracruz se encuentra en plenitud, aunque actualmente se tiene una demanda considerable por parte de la industria procesadora de jugo concentrado. Para los próximos quince días, cabe esperar que el precio permanezca alrededor nivel que tiene actualmente.

Producción nacional mensual de naranja
(Miles de toneladas)



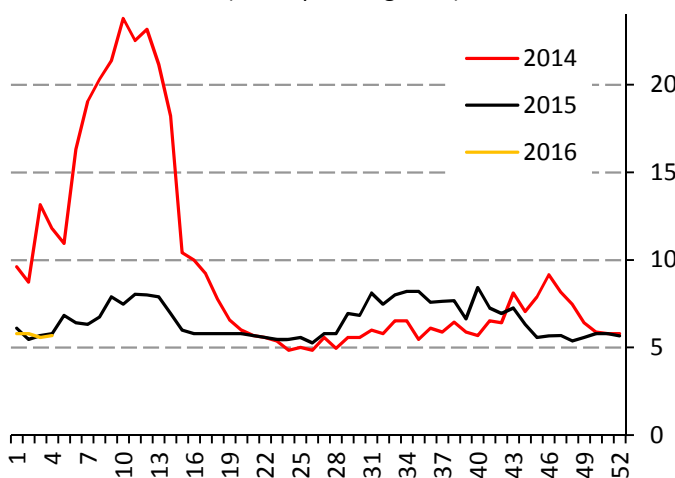
Fuente: SIAP-SAGARPA.

Producción de naranja durante enero, 2012-2014
(Porcentaje)



Limón

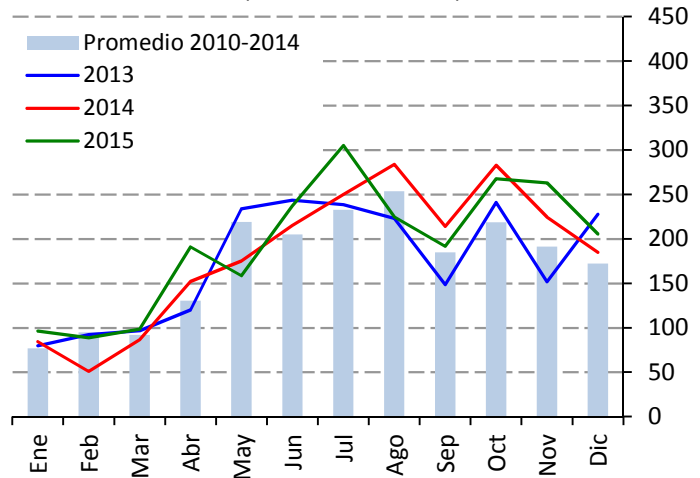
Precio de limón con semilla #4
(Pesos por kilogramo)



Fuente: SNIIM-SE.

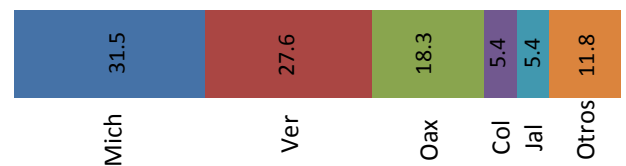
La oferta se redujo debido a que los productores de Apatzingán Mich., suspendieron la recolección en algunos días de la semana para obtener mejores precios. Para los próximos quince días es factible que, si los productores michoacanos continúan restringiendo los cortes del limón, se den ajustes a la alza del precio.

Producción nacional mensual de limón
(Miles de toneladas)



Fuente: SIAP-SAGARPA.

Producción de limón durante enero, 2012-2014
(Porcentaje)

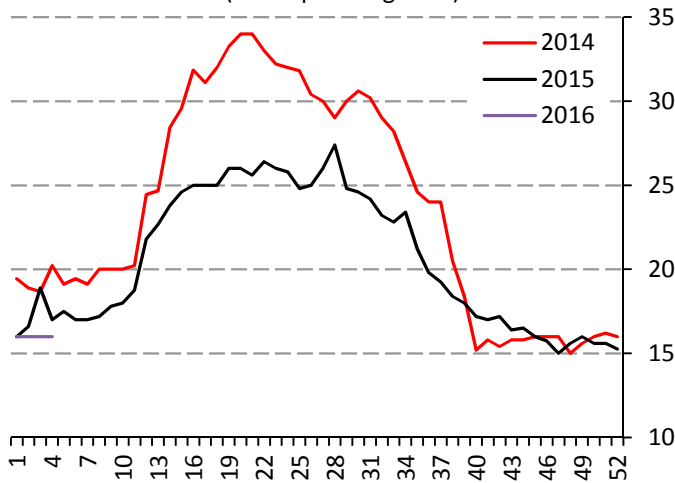


Precios semanales de frutas y hortalizas en la Central de Abasto de Iztapalapa, D.F.



Aguacate

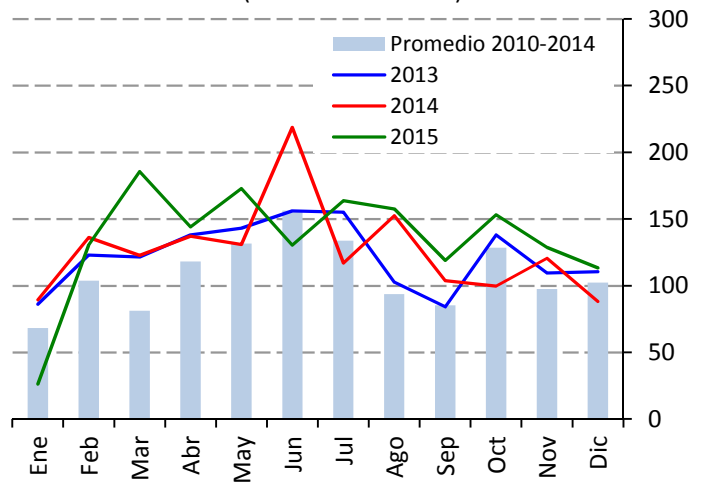
Precio aguacate Hass
(Pesos por kilogramo)



Fuente: SNIIM-SE.

El abasto de aguacate es amplio, ya que la producción en Michoacán se encuentra en etapa alta. Para las próximas dos semanas, se espera continuidad del abasto y estabilidad del precio, en tanto no ocurran fenómenos climatológicos que pudieran afectar a las plantaciones michoacanas.

Producción nacional mensual de aguacate
(Miles de toneladas)



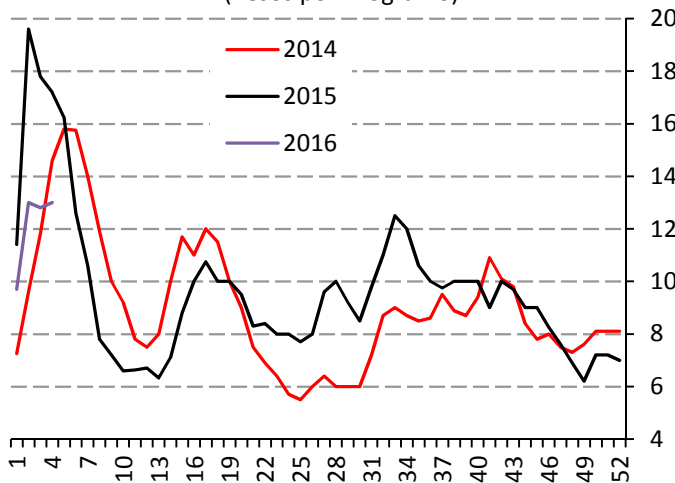
Fuente: SIAP-SAGARPA.

Producción de aguacate durante enero, 2012-2014
(Porcentaje)



Papaya

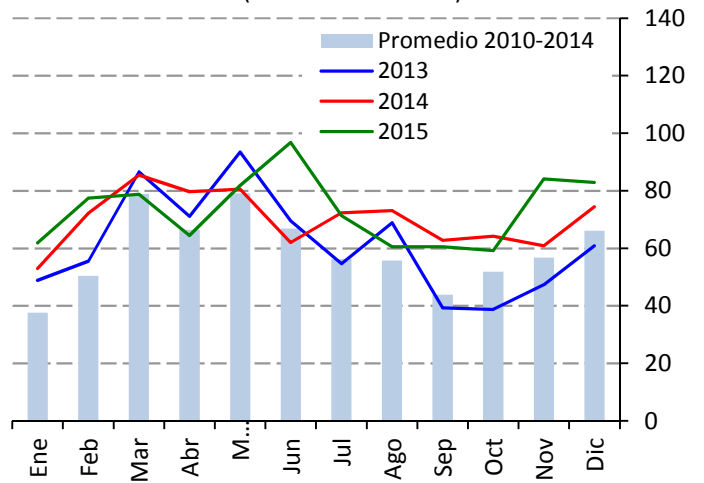
Precio de papaya maradol
(Pesos por kilogramo)



Fuente: SNIIM-SE.

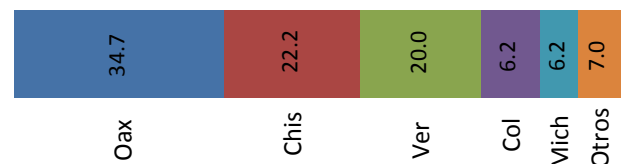
La producción en Oaxaca, Chiapas, Veracruz y Campeche se encuentra actualmente en una etapa media-baja, debido en parte a las bajas temperaturas que han ocasionado retrasos en el desarrollo y la maduración del producto, por lo que la oferta actual es limitada. Por otra parte, la demanda se observa con poco dinamismo.

Producción nacional mensual de papaya
(Miles de toneladas)



Fuente: SIAP-SAGARPA.

Producción de papaya durante enero, 2012-2014
(Porcentaje)

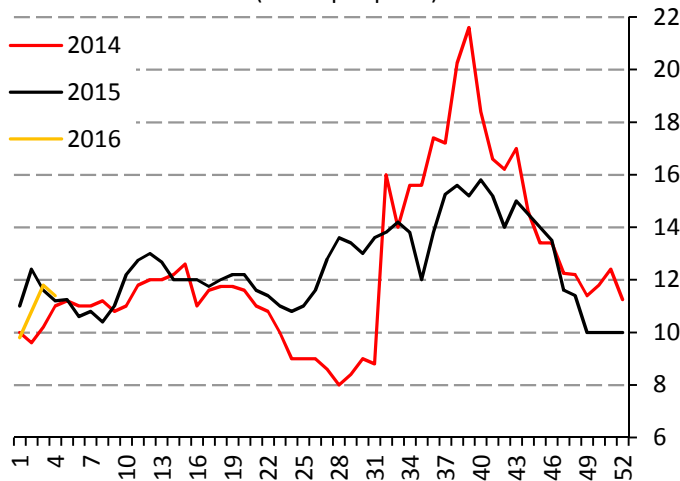


Precios semanales de frutas y hortalizas en la Central de Abasto de Iztapalapa, D.F.



Piña

Precio de piña mediana
(Pesos por pieza)

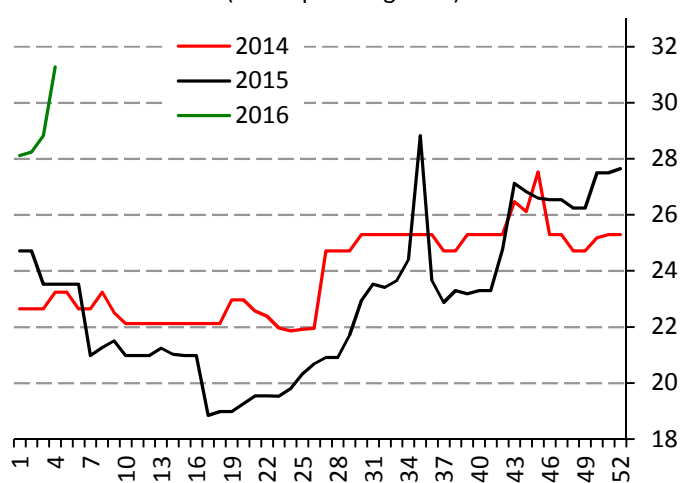


Fuente: SNIIM-SE.

La producción en Veracruz se encuentra actualmente en una etapa media. Sin embargo, está aportando volúmenes suficientes para cubrir los requerimientos de la demanda que se denota contraída a causa de las bajas temperaturas. Para los próximos quince días, se espera que la actual fase productiva veracruzana continúe aportando volúmenes consistentes.

Manzana

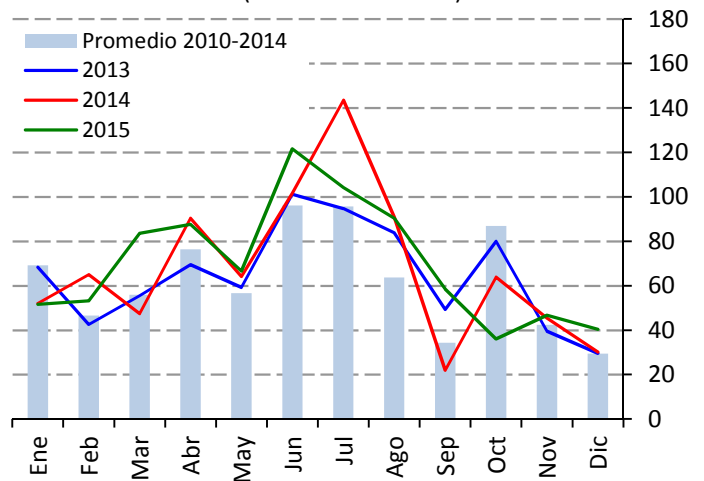
Precio de manzana golden delicious
(Pesos por kilogramo)



Fuente: SNIIM-SE.

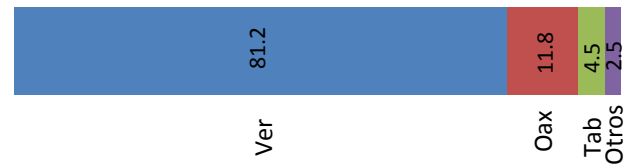
La oferta se mantiene restringida, debido a que la producción en 2015 en Chihuahua fue de menor magnitud que la de ciclos anteriores y, por otro lado, también se ha observado menor ingreso de producto importado de Estados Unidos. Para los próximos quince días, se estima que ocurran pocos movimientos en el precio.

Producción nacional mensual de piña
(Miles de toneladas)

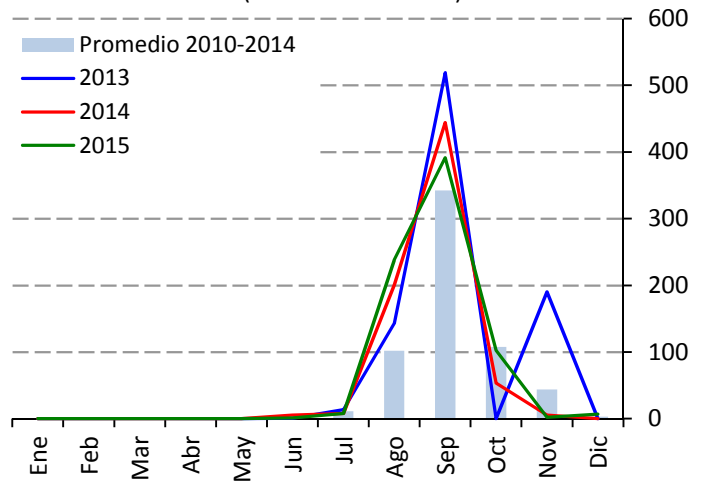


Fuente: SIAP-SAGARPA.

Producción de piña durante enero, 2012-2014
(Porcentaje)



Producción nacional mensual de manzana
(Miles de toneladas)

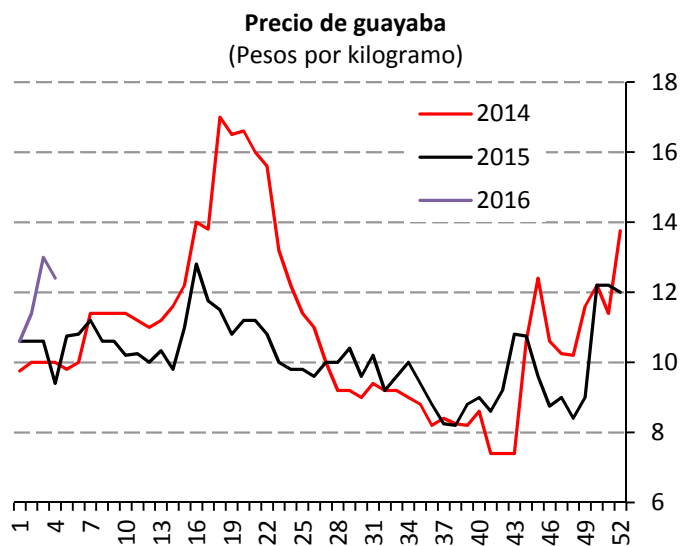


Fuente: SIAP-SAGARPA.

Precios semanales de frutas y hortalizas en la Central de Abasto de Iztapalapa, D.F.

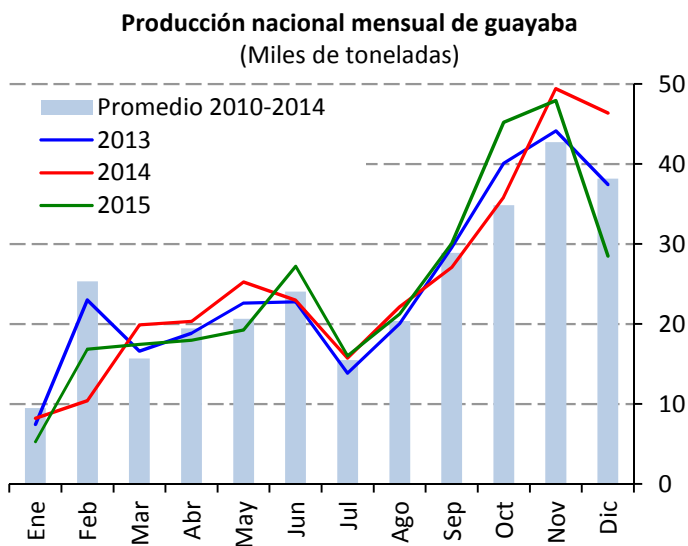


Guayaba



Fuente: SNIIM-SE.

Prevalcen las bajas temperaturas en las zonas productoras de Michoacán, condiciones climatológicas que continúan retrasando el desarrollo y la maduración de la fruta. Por otro lado, actualmente existe una demanda considerable por parte de la industria de jugos y conservas. Para las próximas dos semanas la demanda en el mercado mayorista de la Ciudad de México se observa contraída, lo que puede contribuir a evitar movimientos de la cotización.



Fuente: SIAP-SAGARPA.

Producción de guayaba durante enero, 2012-2014 (Porcentaje)

