



Reserva de la Biosfera Tehuacán-Cuicatlán, Puebla y Oaxaca. Foto: Archivo CONANP

Lista de chequeo para el control de calidad del PACC

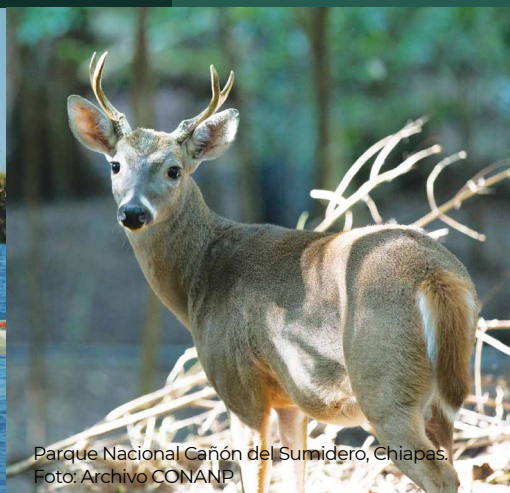
ANEXO CINCO



Reserva de la Biosfera El Vizcaíno, Baja California Sur.
Foto: Archivo CONANP



Área de Protección de Flora y Fauna Laguna de
Términos, Campeche. Foto: Archivo CONANP



Parque Nacional Cañón del Sumidero, Chiapas.
Foto: Archivo CONANP

Secciones	Apartados	#	Elementos	Si	No
Información de contexto	Las ANP en el contexto de CC	1	Analiza el papel de las ANP en el contexto de cambio climático en su región en particular		
		2	Detalla los objetivos de política pública asociados a la adaptación al cambio climático en el contexto regional de la/s ANP		
		3	Recoge un análisis sobre la percepción social al CC en el complejo		
	Históricos	4	Relata la sucesión de eventos/fechas de creación de la/s ANP		
		5	Recoge los hitos más importantes dentro de los planes de manejo		
		6	Refiere al marco jurídico que habilita la conservación de la ANP		
		7	Describe los límites municipales		
	Delimitación territorial	8	Describe los límites espaciales de la/s ANP y otros instrumentos de conservación		
		9	Detalla información geológica, edafológica, hidrológica, climatología		
		10	Recoge dinámicas de uso del suelo		
Definición de objetivos y polígono	Aspectos del desarrollo	11	Describe aspectos demográficos y dinámicas de poblamiento		
		12	Detalla información de desarrollo humano		
	Visión de la ANP/Complejo	13	Incluye un horizonte temporal		
		14	Relaciona los OCSA - servicios ecosistémicos – medios de vida - satisfactores de bienestar		
		15	Define un futuro claro y preciso		
	Objetivos	16	Identifica un objetivo general propio del PACC		
		17	Incorpora objetivos específicos para la sensibilización, toma de decisiones, intervención planificada y monitoreo de impactos		
	Propuesta de polígono	18	Identifica y desarrolla los criterios que guían la conformación del polígono (biológicos, físico-geográficos y socioculturales)		
		19	Explicita corredores para favorecer la conectividad		
		20	Localiza e identifica ADVN y demás áreas bajo otras formas de conservación		
		21	Concluye un mapa detallando extensiones y áreas protegidas que lo integran		

Secciones	Apartados	#	Elementos	Si	No
Información de Análisis Climáticos	Históricos	22	Describe y cartografía los eventos climáticos más relevantes de los últimos años (tendencias climáticas)		
		23	Detalla las fuentes primarias y secundarias de información climática consideradas		
		24	Presenta la relación de las principales variables climáticas		
	Escenarios	25	Explicita la trayectoria de concentración representativa-RCP escogida		
		26	Describe el método empleado para el tratamiento de los datos climáticos y su calibración		
		27	Proyecta escenarios de temperatura		
		28	Proyecta escenarios de precipitación		
		29	Identifica las principales amenazas climáticas que aquejarán al complejo (incendios, plagas, contaminación, deforestación, etc.)		
Descripción de OCSA y servicios ecosistémicos	Justificación	30	Detalla los criterios empleados para la selección de OCSA		
		31	Relaciona los OCSA con servicios ecosistémicos		
		32	Relaciona los OCSA con medios de vida/satisfactores de bienestar		
		33	Los OCSA se relacionan a escala ecosistema, paisaje, sistema socioambiental		
		34	Limita el número de OCSA a una cantidad no mayor a 10		
		35	Identifica los principales atributos ecológicos que caracterizan cada OCSA		
	Tipología	36	Identifica servicios de aprovisionamiento		
		37	Identifica servicios de apoyo		
		38	Identifica servicios culturales		
		39	Identifica servicios de regulación		

Secciones	Apartados	#	Elementos	Si	No
Análisis de vulnerabilidad y definición de medidas	Métodos y cálculos	40	Describe la metodología empleada para el análisis de vulnerabilidad		
		41	Define grados de sensibilidad y capacidad adaptativa por cada OCSA		
		42	Concluye índices de vulnerabilidad por cada amenaza referente a cada OCSA		
		43	Determina los detonantes de la vulnerabilidad de cada OCSA		
		44	Relata impactos potenciales a la calidad y cantidad de servicios ecosistémicos y a los aspectos del bienestar humano		
	Definición de medidas	45	Describe el proceso seguidos para la construcción de medidas de adaptación		
		46	Describe los criterios seguidos para la priorización de medidas de adaptación		
		47	Define las hipótesis de cambio deseadas con las medidas de adaptación		
		48	Define con claridad las vinculaciones entre OCSA, Servicios Ecosistémicos y las medidas propuestas		
Propuesta de cartera de proyectos y mecanismos para el M&E	Cartera M&E	49	Define líneas de acción por cada medida		
		50	Detalla las actividades necesarias para la consecución de las medidas		
		51	Define la temporalidad requerida para su ejecución		
		52	Identifica los recursos materiales, humanos y financieros requeridos		
		53	Despliega un mapeo de socios potenciales para su ejecución		
		54	Localiza en el territorio las medidas de implementación y estima su superficie		
		55	Define indicadores de impacto a partir de los atributos ecológicos		
		56	Define indicadores de implementación de las medidas		
		57	Detalla procedimientos para la captura y actualización de indicadores		
		58	Identifica fuentes de verificación correspondientes a cada indicador		
		59	Incluye una línea de base de los indicadores de impacto		