

# COVID-19 MÉXICO

## Comunicado Técnico Diario

---

**FASE 3 Jueves 25 de febrero, 2021**

**SALUD**  
SECRETARÍA DE SALUD



Componente técnico COVID-19

# Informe epidémico diario

---

FASE 3 Jueves 25 de febrero, 2021

**SALUD**

SECRETARÍA DE SALUD



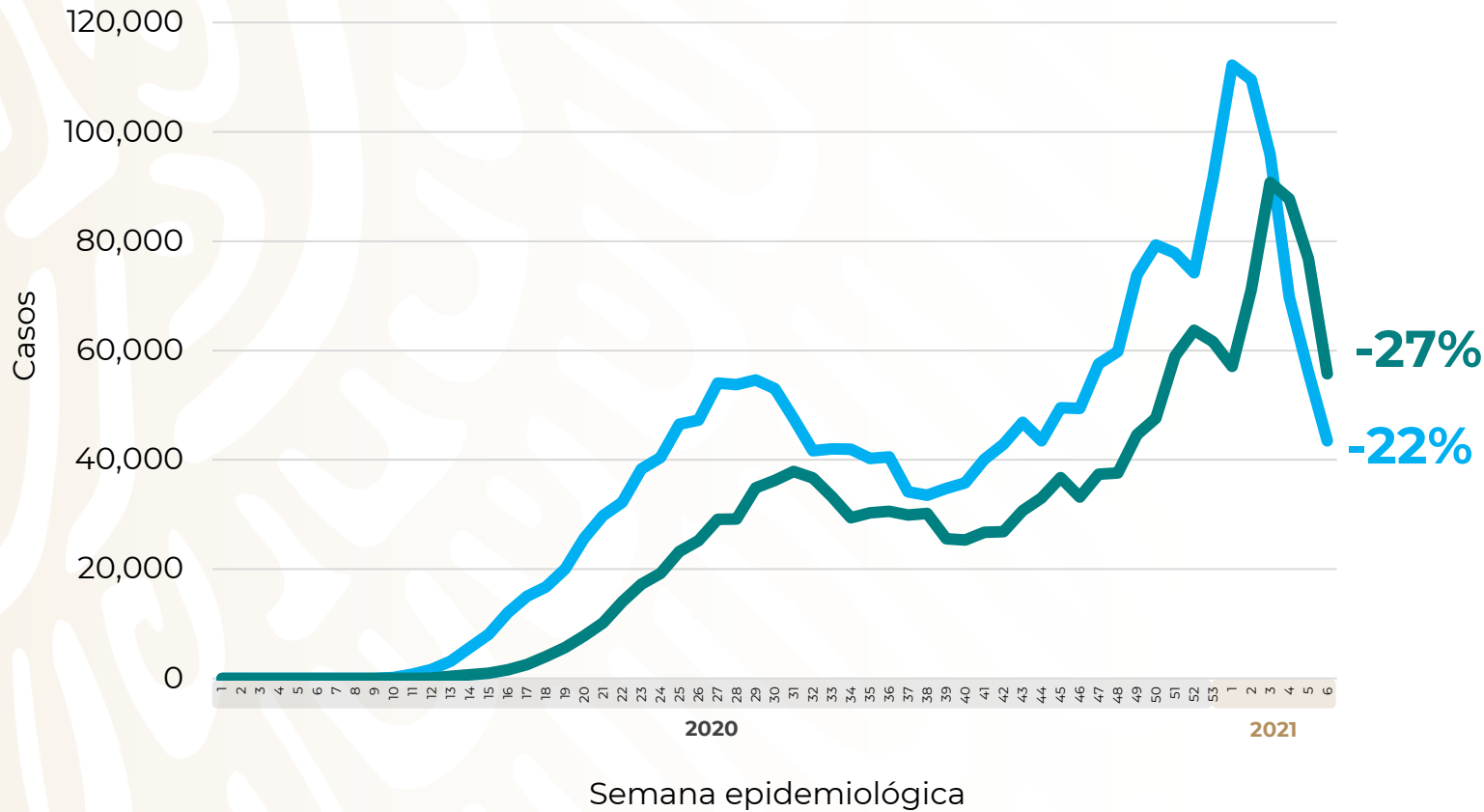
# COVID-19 México: casos incidentes y activos estimados y personas recuperadas por semana epidemiológica



**Fase 3**

25 febrero, 2021

## Escenario nacional



**51,130 (2%)** casos activos estimados

**849,957** esquemas completos de vacunación contra COVID-19

-27%

-22%

**2,264,524** Casos estimados

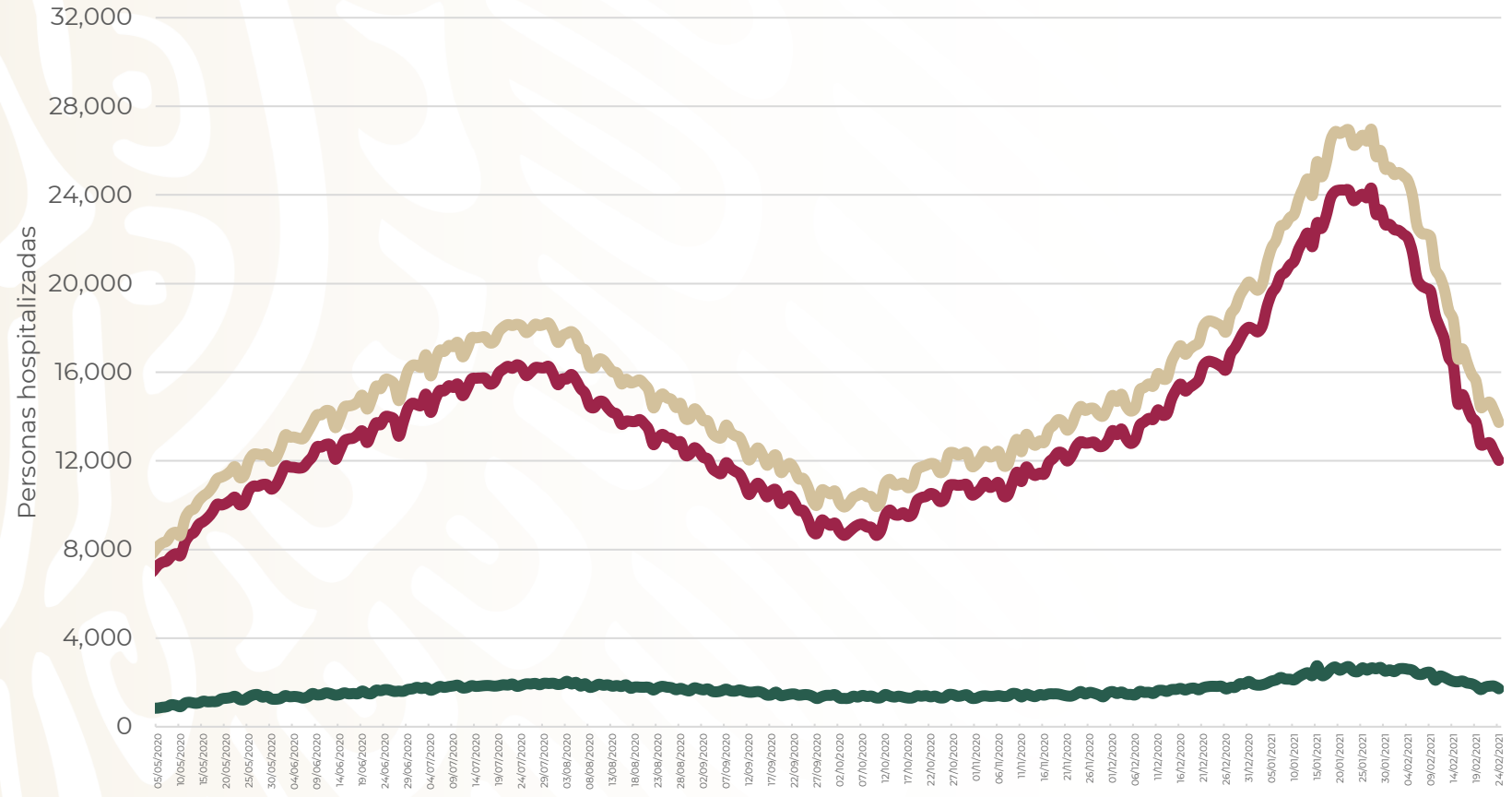
**1,620,008** Personas recuperadas

**183,692** Defunciones confirmadas

# COVID-19 México: evolución diaria de hospitalización nacional



**Fase 3** 25 febrero, 2021



↓  
-1 pp

**32%**  
ocupación nacional

**Total de personas hospitalizadas**

**Personas hospitalizadas en camas generales**

**Personas hospitalizadas con ventilación mecánica**

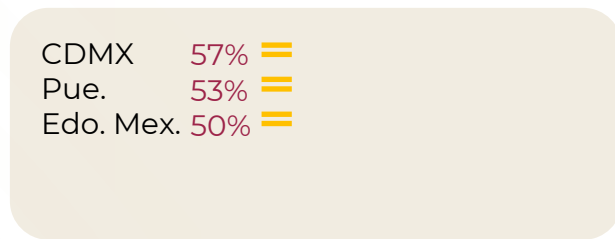
# COVID-19 México: disponibilidad de camas para hospitalización general

## Entidades

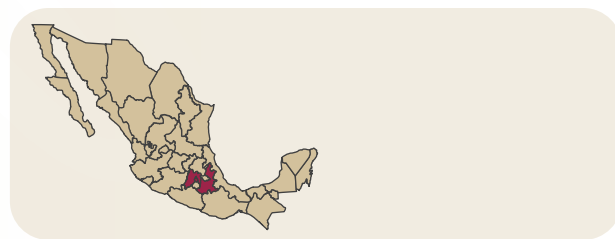
Sin cambio **0** con **más de 70%** de ocupación




Sin cambio **3** entre **69% y 50%** de ocupación



**29** con **menos de 50%** de ocupación



 **-1 pp**

**31%** ocupación nacional

<b>31,647</b> Camas totales	<b>21,716</b> Camas disponibles	<b>9,931</b> Camas ocupadas
-----------------------------	---------------------------------	-----------------------------

# COVID-19 México: disponibilidad de camas con ventilador

Fase 3

25 febrero,  
2021

## Entidades

Sin cambio

0

con **más de 70%** de ocupación

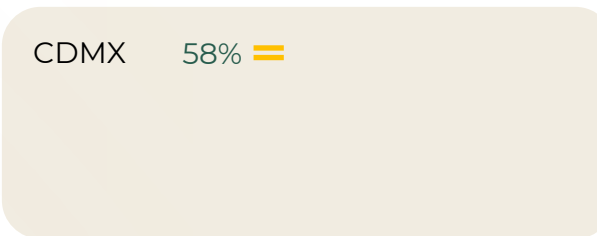


Sin cambio

1

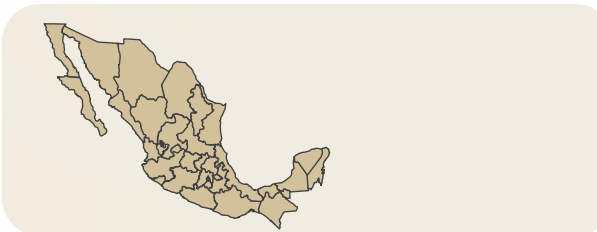
entre **69% y 50%** de ocupación

CDMX 58% =



31

con **menos de 50%** de ocupación



↓ **34%**  
-1 pp ocupación nacional

11,329

Camas  
totales

7,523

Camas  
disponibles

3,806

Camas  
ocupadas

**Componente técnico COVID-19**  
**Vigilancia por laboratorio de las**  
**nuevas variantes de SARS-CoV-2**

---

**FASE 3 Jueves 25 de febrero, 2021**

**SALUD**

SECRETARÍA DE SALUD



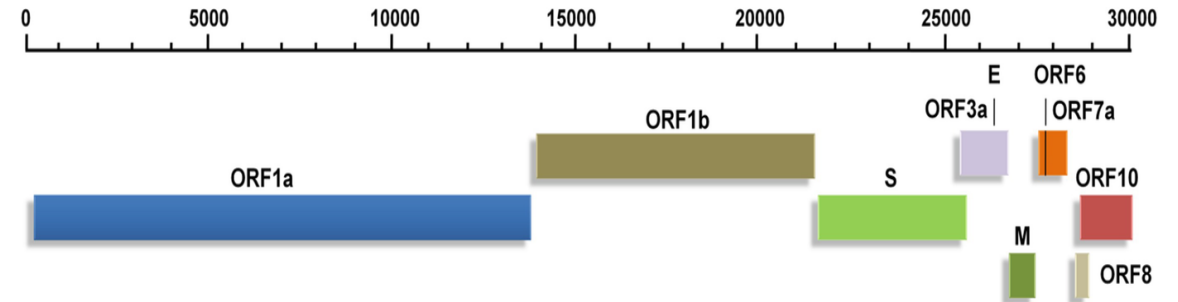
# COVID-19 México: Estructura viral y organización genómica de SARS-CoV-2



**Fase 3**

25 febrero, 2021

## 7 Se ha dividido en grupos genéticos (clados)



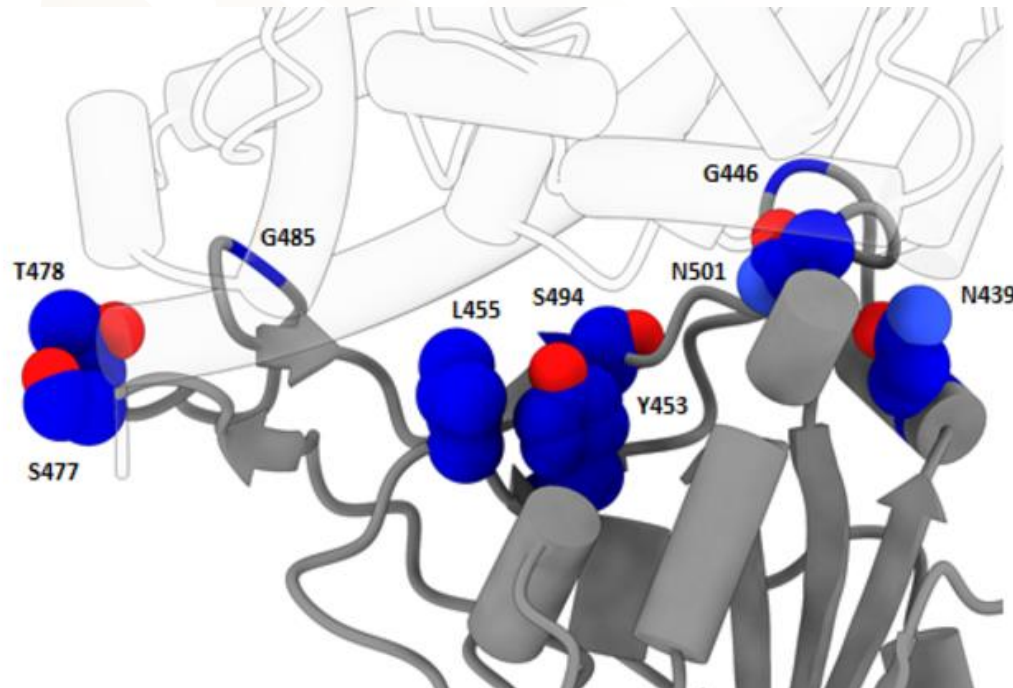
Grupos genéticos		
Clados	Linajes	Mutaciones de referencia
S	A	3 mutaciones
L	B	9 mutaciones
V	B.2	4 mutaciones
G	B.1	4 mutaciones
GH	B.1	5 mutaciones
GR	B.1.1.1	5 mutaciones
GV	B.1.1.77	5 mutaciones



# COVID-19 México: Variantes en el mundo

**Variante: Acumulación de cambios en el genoma del virus** con respecto al original, ocasionados por diversos procesos de adaptación y que confieren características diferentes que pueden tener impacto en la salud pública

**N501Y**



# COVID-19 México: Variantes en el mundo

Variante	B.1.1.7	B.1.351	P1	B.1.429 + B.1.427
Países donde se identificó	RU	Sudáfrica	Brasil	EEUU
Mutaciones en el genoma	23	21	17	13
Mutaciones en la "SPIKE"	8	9	10	4
Mutación común	<b>N501Y</b>	<b>N501Y</b>	<b>N501Y</b>	--
Mutación característica de variante	Del 69-70, P681H, Del 144Y, A570D	<b>E484K</b> , <b>K417N</b>	<b>E484K</b> , <b>K417N</b>	<b>S452R</b>
Países que presentan la variante	77	37	15	21
Detectadas en México	<b>6</b>	0	<b>1</b>	10

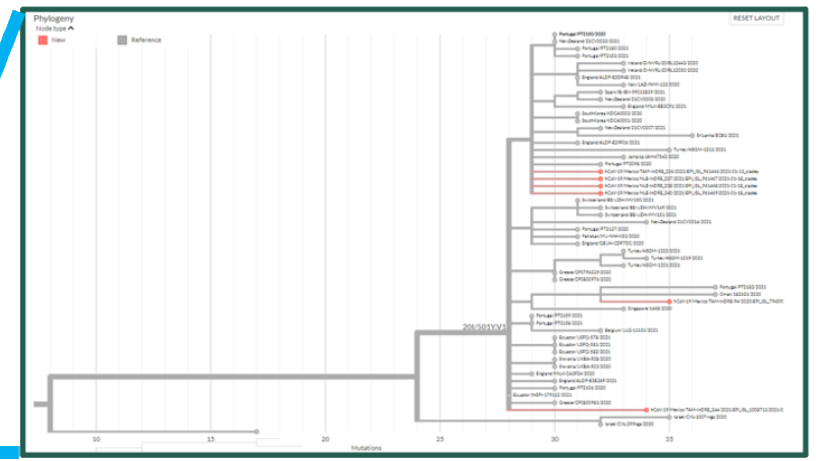
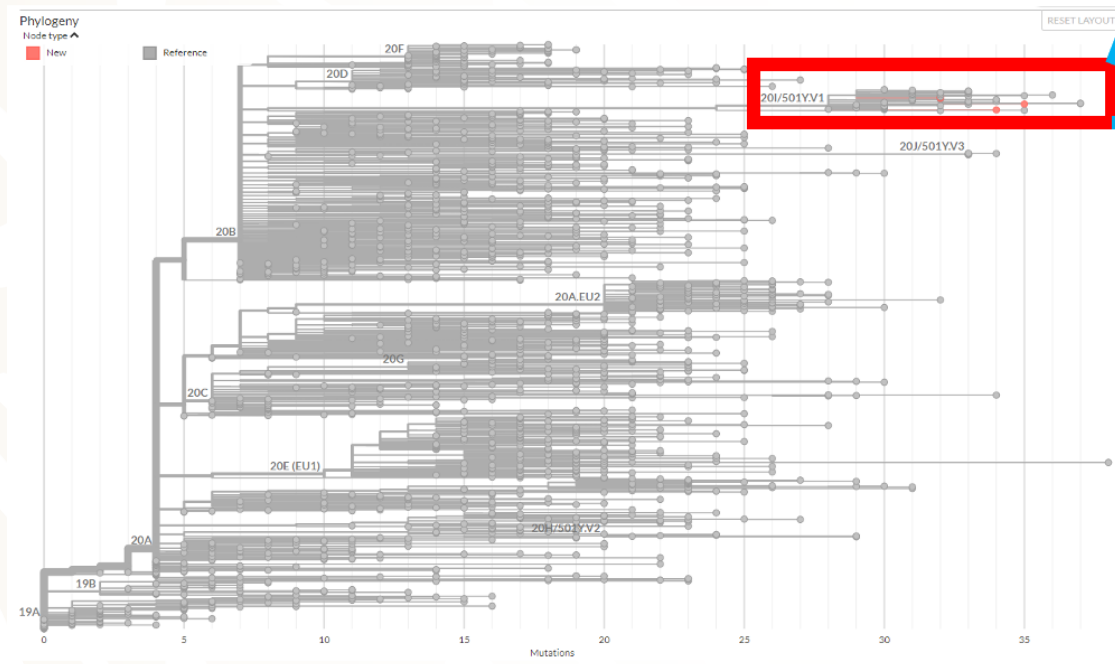
# COVID-19 México: Variantes en el mundo

Variante

**Reino Unido  
GR**



**6 muestras**



# COVID-19 México: Variantes en el mundo

Fase 3

25 febrero, 2021

Variante P.1

**Brasil**  
**GR** → **1 muestra**



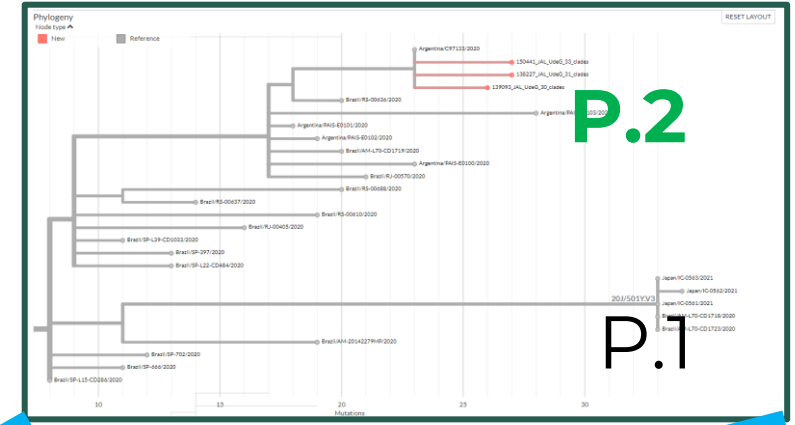
# COVID-19 México: Variantes en el mundo

Variante P.2

Brasil  
GR

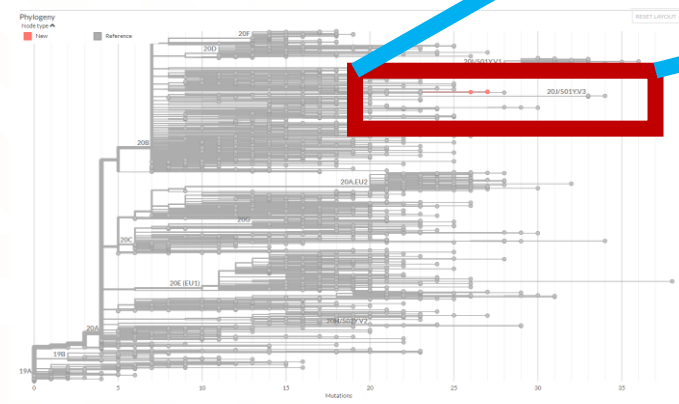


4 muestras



**Mutación E484K  
“Jalisco”**

- Se confirma la mutación E484K
- **Se descarta que pertenece a las variantes de Interés**
- Se confirma la detección de la variante P2 (Brasil)



# COVID-19 México: Vigilancia genómica en México



Fase 3

25 febrero,  
2021

## GISAID

### Secuencias depositadas por México

Laboratorio que deposita	Número de secuencias
InDRE	389
INER	297
ALSR	223
INMEGEN	199
UANL	109
NUTRICIÓN	26
IMSS	5
CICESE	2
<b>Total</b>	<b>1,251</b>

### Secuencias depositadas por Latinoamérica

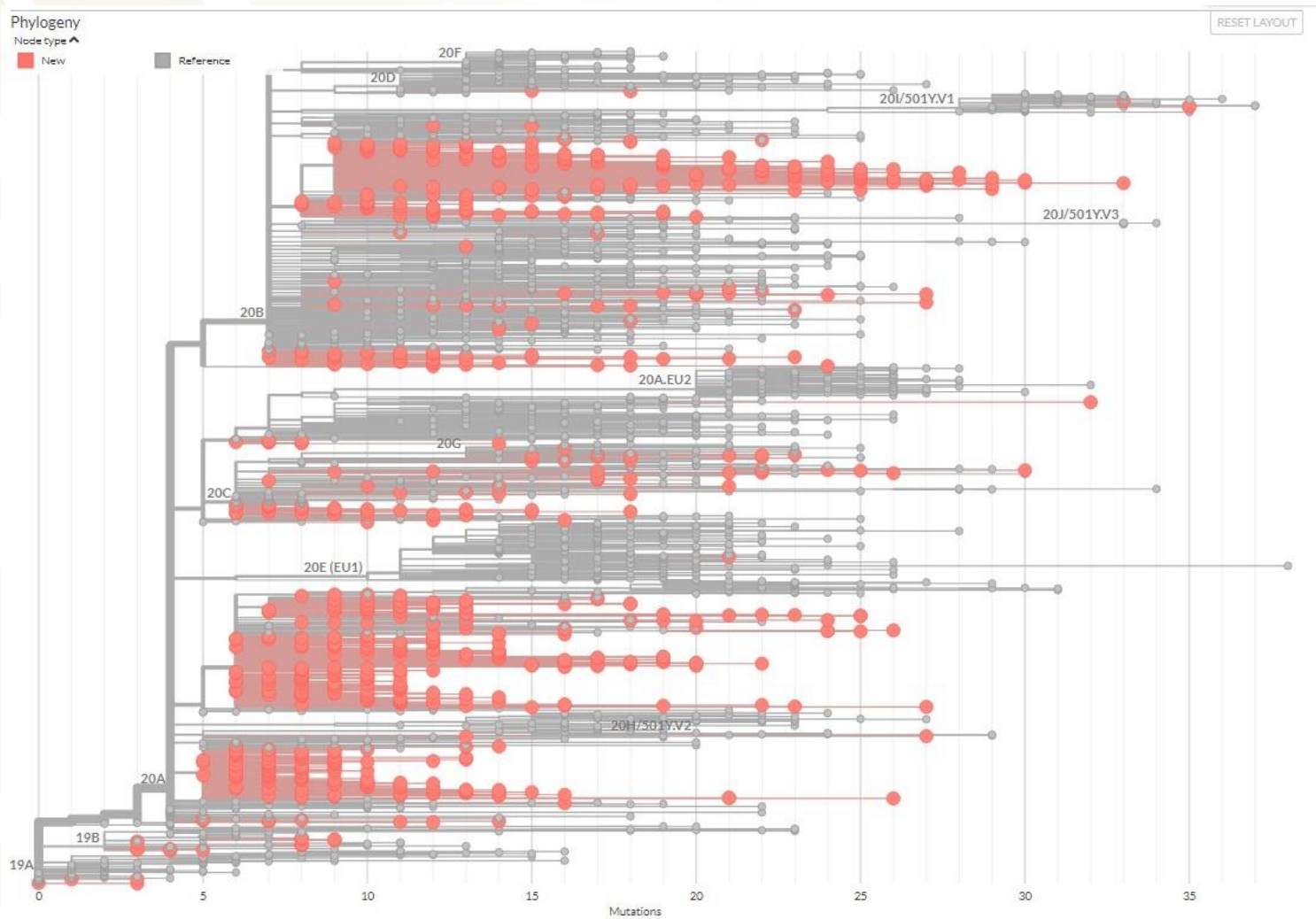
País	Número de Secuencias
Brasil	2,841
<b>México</b>	<b>1,251</b>
Chile	966
Argentina	717
Colombia	507
Perú	443
Ecuador	269
Uruguay	135
Otros	500
<b>Total</b>	<b>7,616</b>

# COVID-19 México: Vigilancia genómica de SARS-CoV-2 en México (1,065 secuencias)



Fase 3

25 febrero, 2021



# COVID-19 México: Vigilancia genómica de SARS-CoV-2 en México

Grupos genéticos	
Clados GISAID	Secuencias
S	16
L	2
O	1
G	532
GH	100
<b>GR</b>	<b>598</b>
GV	2



+ de 80 linajes  
B.1 (307 secuencias)  
**B.1.1.222 (367 secuencias)**  
B.1.189 (102 secuencias)  
B.1.243 (68 secuencias)  
B.1.1.244 (34 secuencias)



# COVID-19 México: Vigilancia genómica de SARS-CoV-2 en México (1,065 secuencias)



Fase 3

25 febrero, 2021

## Linajes febrero 2020-febrero 2021

	muestras	Linaje							
		B.1.1.222		B.1.1.222 + 478K		B.1		B.1.189	
feb-20	3	0	0.00%	0	0.00%	0	0.00%	0	0.00%
mar-20	51	0	0.00%	0	0.00%	18	35.29%	9	17.65%
abr-20	148	3	2.03%	0	0.00%	69	46.62%	42	28.38%
may-20	103	8	7.77%	0	0.00%	33	32.04%	21	20.39%
jun-20	106	14	13.21%	0	0.00%	40	37.74%	10	9.43%
jul-20	177	33	18.64%	0	0.00%	58	32.77%	10	5.65%
ago-20	137	18	13.14%	0	0.00%	41	29.93%	3	2.19%
sep-20	7	0	0.00%	0	0.00%	3	42.86%	0	0.00%
oct-20	19	2	10.53%	1	5.26%	7	36.84%	0	0.00%
nov-20	101	23	22.77%	12	11.88%	16	15.84%	3	2.97%
dic-20	167	26	15.57%	50	29.94%	15	8.98%	2	1.20%
ene-21	182	20	10.99%	116	63.74%	7	3.85%	2	1.10%
feb-21	47	0	0.00%	41	87.23%	0	0.00%	0	0.00%
TOTAL	1248	147		220		307		102	

# COVID-19 México: Vigilancia genómica de SARS-CoV-2 en México

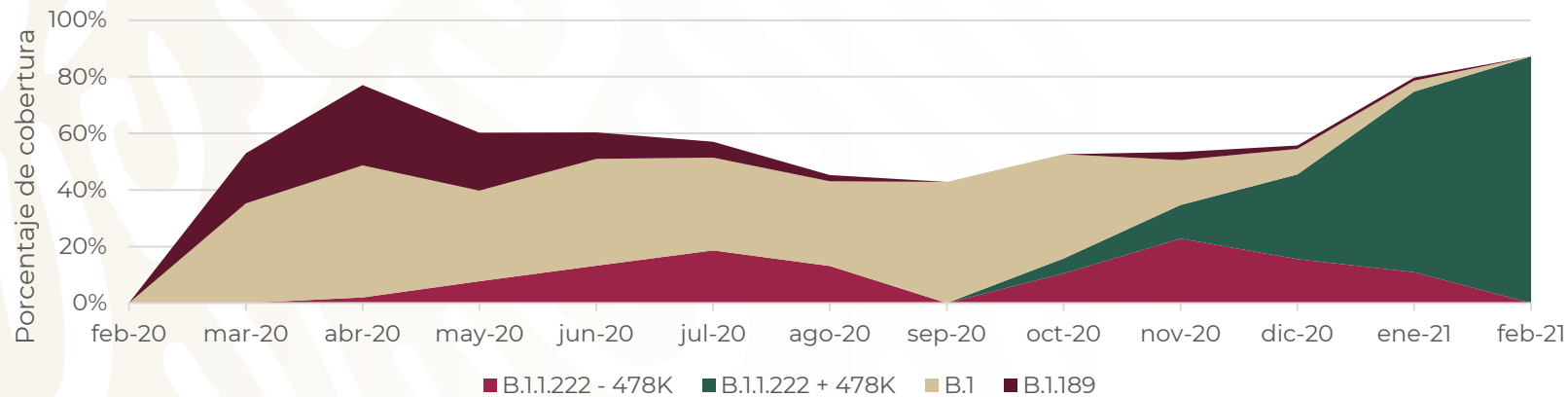


**Fase 3**

25 febrero, 2021

## Linajes en México

Variante	B.1.1.7	B.1.351	P1	B.1.429 + B.1.427	B.1.1.222 + T478K
País	UK	Sudáfrica	Brasil	EEUU	México
Oct 2020	Sin dato	Sin dato	Sin dato	Sin dato	5.26%
Nov 2020	Sin dato	Sin dato	Sin dato	Sin dato	11.88%
Dic 2020	43%	64%	47%	6%	29.94%
Ene 2021	82%	80%	74%	12%	63.74%
Feb 2021	93%	0	37%	19%	87.23%



# COVID-19 México: Vigilancia genómica en México



Desarrollo Tecnológico e Investigación Molecular  
**Genoma de Patógenos**  
Biotecnología y Biocomputación  
Patógenos desconocidos y bioterrorismo  
Transferencia de Métodos Moleculares  
Diagnóstico y tipificación  
Gestión Evaluación de Pruebas Diagnósticas  
Comerciales

Departamento Virología  
Laboratorio de Virus Respiratorios

Comando de Incidentes – Respuesta a COVID 19



# Estrategia Nacional de Vacunación Panorama General

---

Jueves 25 de febrero de 2021

**SALUD**  
SECRETARÍA DE SALUD



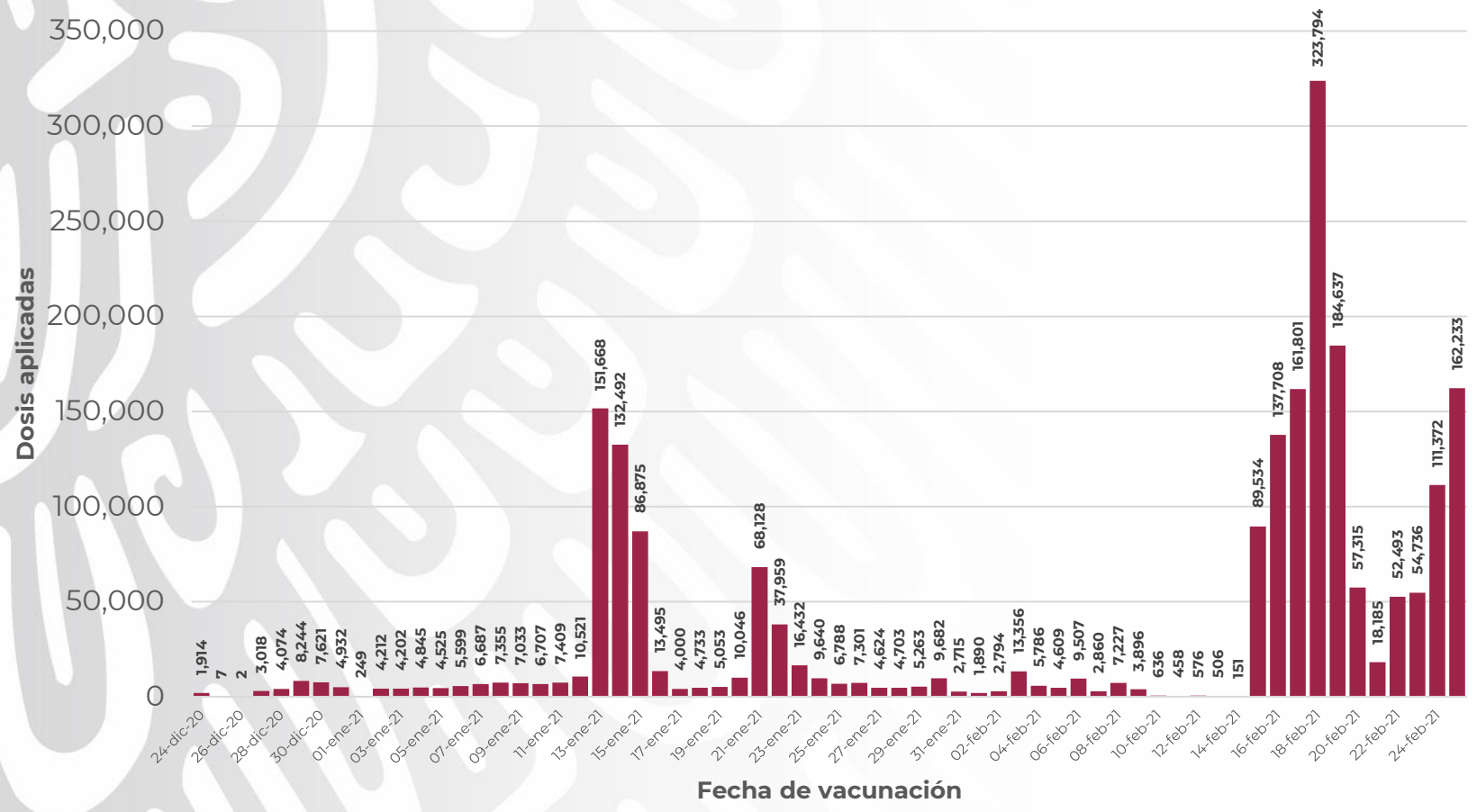
# Estrategia Nacional de Vacunación

## Avance diario (dosis)\*



**COVID-19**

25 febrero, 2021



# 162,233

dosis aplicadas reportadas,  
25 febrero 2021

\*Datos preliminares, corte de información al 25 febrero 2021, 16:00 horas.

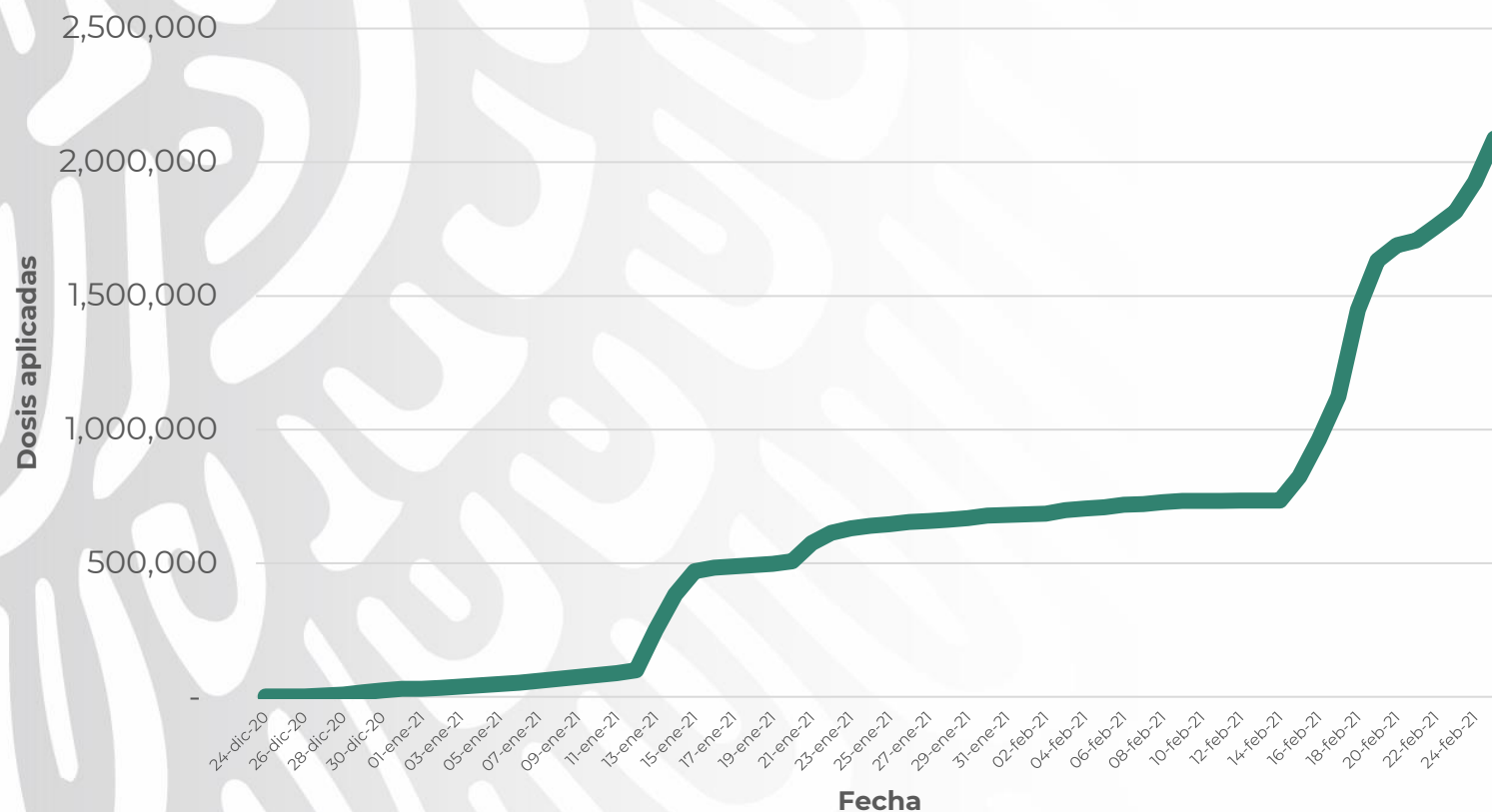
# Estrategia Nacional de Vacunación



COVID-19

25 febrero,  
2021

## Avance acumulado (dosis)\*



# 2,088,813

Total de dosis aplicadas reportadas al  
25 febrero 2021

**1,543** dosis perdidas  
(0.08%)

\*Datos preliminares, corte de información al 25 febrero 2021, 16:00 horas.

# Estrategia Nacional de Vacunación

## Vacunas disponibles (dosis)\*



1,769,625



870,000



200,000



200,000

# 3'039,625

Total de dosis recibidas desde el  
24 de diciembre de 2020

# 69%

Avance en la aplicación  
total de dosis recibidas

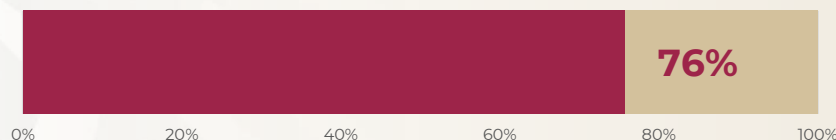
# Estrategia Nacional de Vacunación

## Esquemas de vacunación completos\*

**694,981** 1<sup>as</sup> dosis

**526,412** 2<sup>as</sup> dosis

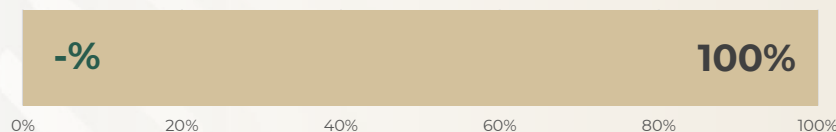
### Personal de la salud<sup>1</sup>



**17,463** 1<sup>as</sup> dosis

**0** 2<sup>as</sup> dosis

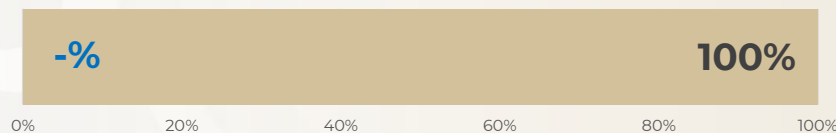
### Personal educativo



**849,957** 1<sup>as</sup> dosis

**0** 2<sup>as</sup> dosis

### Personas adultas mayores





# Estrategia Nacional de Vacunación

## ESAVI

**8,834** Casos notificados al  
25 febrero, 2021

**Graves (52 casos, ~1%)**

### Por vacuna

Pfizer-BioNTech	43
AstraZeneca	9
SinoVac	0
Sputnik V	0

### Sexo (casos)

hombre	11
mujer	41

### Estado actual (casos)

Aún hospitalizada **14**

CDMX	1
Colima	1
Nayarit	1
Oaxaca	1
San Luis Potosí	1
Yucatán	1
Estado de México	2
Hidalgo	2
Jalisco	2
Tabasco	2

### Entidades federativas (casos)

Ags.	2	Gto.	2	Q. Roo	-
B. C.	2	Gro.	-	S. L. P.	1
B. C. S.	1	Hgo.	3	Sin.	-
Camp.	-	Jal.	4	Son.	2
Chis.	-	Mich.	1	Tab.	3
Chih.	3	Mor.	-	Tamps.	2
CDMX	9	Nay.	1	Tlax.	-
Coah.	4	N. L.	-	Ver.	-
Col.	1	Oax.	3	Yuc.	1
Dgo.	-	Pue.	-	Zac.	-
E. Mex.	6	Qro.	1		



COVID-19

25 febrero,  
2021

**0.4%**

ESAVI/dosis aplicadas