

Reporte de precios de frutas y hortalizas

Dirección de Investigación y Evaluación Económica y Sectorial

Semana del 14 al 18 de diciembre de 2015



Variación de precios semanales de frutas y hortalizas

en la Central de Abasto de Iztapalapa, D. F.

Semana del 14 al 18 de diciembre de 2015



Resumen

Producto y variedad	Origen predominante	Precio (\$/kg)		Variación (%)	
		Semana 49 07-11 dic 2015	Semana 50 14-18 dic 2015	Semanal	Anual ^{1/}
Tomate Saladette (caja 12 kg, malla sombra)	Puebla	21.17	28.83	↑ 36.2%	↑ 3.0%
Tomate Saladette (caja 13 kg)	Michoacán	14.00	20.62	↑ 47.3%	↓ -2.9%
Tomate Saladette (caja 30 kg)	Michoacán	12.13	18.73	↑ 54.4%	↑ 3.7%
Tomate Bola (caja 10 kg, invernadero)	Puebla	19.20	33.00	↑ 71.9%	↓ -6.8%
Papa Alpha	México	8.00	8.00	→ 0.0%	↓ -20.0%
Chile de árbol fresco	Veracruz	32.60	39.20	↑ 20.2%	↑ 18.8%
Chile Jalapeño	Sinaloa	9.40	9.20	↓ -2.1%	↑ 27.8%
Chile Poblano	Sinaloa	16.60	16.00	↓ -3.6%	↓ -20.0%
Chile Serrano	Tamaulipas	8.60	11.00	↑ 27.9%	↑ 54.9%
Cebolla bola	Guanajuato	10.80	12.60	↑ 16.7%	↑ 85.3%
Zanahoria leña	México	3.28	3.44	↑ 4.9%	↑ 7.5%
Zanahoria mediana	México	4.24	4.40	↑ 3.8%	↓ -3.5%
Zanahoria polvo	México	2.96	3.04	↑ 2.7%	↑ 22.6%
Tomate verde	Sinaloa	8.10	8.80	↑ 8.6%	↑ 11.4%
Calabacita italiana	Morelos	7.92	6.80	↓ -14.1%	↓ -17.5%
Melón Cantaloupe # 27	Guerrero	13.18	8.79	↓ -33.3%	↓ -12.1%
Melón Cantaloupe # 36	Guerrero	13.18	8.79	↓ -33.3%	↑ 1.9%
Melón Cantaloupe # 48	n.d.	n.d.	n.d.	n.d.	n.d.
Sandía Sangría	Sonora	7.50	8.30	↑ 10.7%	↓ -18.6%
Plátano Tabasco	Tabasco	4.17	4.56	↑ 9.4%	↓ -6.7%
Plátano Chiapas	Chiapas	4.61	5.22	↑ 13.2%	↑ 6.7%
Plátano macho	Chiapas	8.00	8.00	→ 0.0%	↓ -11.1%
Naranja Valencia chica	Veracruz	2.50	2.50	→ 0.0%	↑ 22.5%
Naranja Valencia mediana	Veracruz	3.46	3.50	↑ 1.2%	↑ 16.7%
Limón c/semilla #3	Michoacán	4.21	4.74	↑ 12.6%	↑ 7.2%
Limón c/semilla #4	Michoacán	5.58	5.79	↑ 3.8%	↓ -1.7%
Limón c/semilla #5	Michoacán	8.20	8.40	↑ 2.4%	↑ 9.1%
Limón s/semilla	Veracruz	6.00	5.90	↓ -1.7%	↑ 18.0%
Aguacate Hass	Michoacán	16.00	15.60	↓ -2.5%	↓ -2.5%
Papaya Maradol	Oaxaca	6.20	7.20	↑ 16.1%	↓ -11.1%
Piña grande*	Veracruz	20.80	20.00	↓ -3.8%	↑ 14.9%
Piña mediana*	Veracruz	10.00	10.00	→ 0.0%	↓ -15.3%
Manzana Golden Delicious	Chihuahua e Import	26.24	27.50	↑ 4.8%	↑ 9.2%
Manzana Red Delicious	Chihuahua e Import	22.71	24.12	↑ 6.2%	↓ -0.9%
Manzana Starking	n.d.	n.d.	n.d.	n.d.	n.d.
Guayaba	Michoacán	9.00	12.20	↑ 35.6%	→ 0.0%

Fuente: SNIIM-Secretaría de Economía.

1/ Variación con respecto al precio vigente 52 semanas atrás.

* La cotización es por pieza.

n.d. No disponible.

Variación de precios semanales de frutas y hortalizas en la Central de Abasto de Iztapalapa, D. F.



Incidencia en la inflación y variación de los precios

Producto	Ponderación en el INPC (%)	Incidencia en la inflación general mensual (puntos porcentuales)		Variación mensual del precio Primeras tres semanas de diciembre de 2015 ^{1/}	Incidencia en la inflación general anual (puntos porcentuales)		Variación anual del precio Primeras tres semanas de diciembre de 2015 ^{1/}
		Diciembre 2014	Noviembre 2015		Diciembre 2014	Noviembre 2015	
Jitomate	0.495	0.184	0.000	↑	0.037	-0.040	↓
Papa	0.247	0.001	0.000	↓	0.016	-0.010	↓
Chile jalapeño	0.091	-0.005	0.009	↓	-0.007	0.024	↑
Cebolla	0.170	-0.038	-0.004	↓	-0.047	0.028	↑
Zanahoria	0.069	0.001	0.002	↓	-0.001	0.006	↓
Tomate verde	0.131	0.023	0.040	↓	-0.003	0.045	↑
Calabacita	0.126	0.020	-0.003	↑	0.023	-0.007	↓
Melón	0.046	0.002	-0.007	↑	0.001	0.000	↑
Sandía	0.025	0.003	0.000	↑	0.008	-0.001	↓
Plátano	0.170	0.006	0.006	↓	0.017	0.004	↓
Naranja	0.035	-0.002	-0.009	↑	-0.001	0.003	↑
Limón	0.207	-0.004	-0.008	↓	0.009	-0.004	↓
Aguacate	0.113	-0.003	-0.006	↓	-0.003	-0.003	↓
Papaya	0.078	-0.001	0.001	↓	-0.006	0.006	↓
Manzana	0.227	-0.004	0.008	↑	-0.003	0.007	↑
Piña	0.014	-0.001	0.000	↓	0.002	0.001	↓
Guayaba	0.041	0.004	0.001	↑	0.007	0.003	↓
Suma	2.287	0.187	0.031		0.050	0.061	
Frutas y verduras ^{2/}	3.560	0.210	0.062		0.003	0.199	
Agropecuarios ^{3/}	8.434	0.306	0.040		0.780	0.250	

Fuente: INEGI y SNIIM-Secretaría de Economía.

1/ Sentido de la variación mensual y anual del precio durante las tres primeras semanas de diciembre de 2015. Precios en la Central de Abasto de Iztapalapa, D.F. para los siguientes productos: tomate saladette en caja de 13 kg, papa alpha, chile jalapeño, cebolla bola blanca, zanahoria mediana, tomate verde, calabacita italiana, melón cantaloupe #36, sandía sangría, plátano Tabasco, naranja Valencia mediana, limón agrio con semilla #4, aguacate hass, papaya maradol, manzana golden delicious, piña mediana y guayaba.

2/ El grupo *Frutas y verduras* del INPC incluye 32 productos: los 17 productos listados y los 15 productos siguientes: frijol, lechuga y col, chayote, chile serrano, uva, nopales, durazno, chile poblano, pepino, pera, ejotes, chile seco, chícharo, otras legumbres y otras frutas.

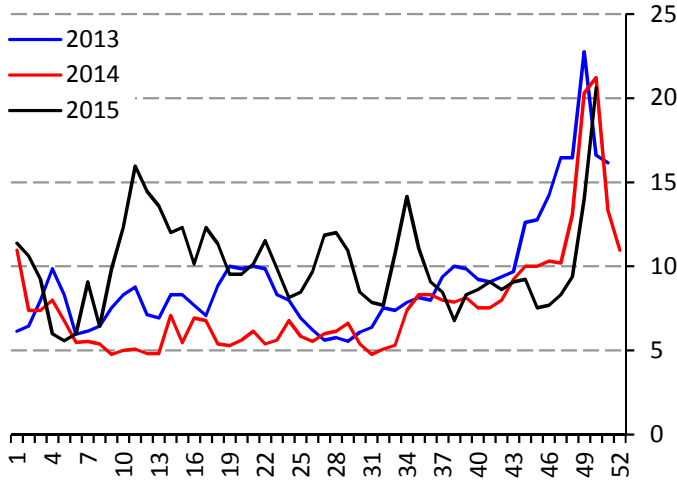
3/ El subíndice *Agropecuarios* del INPC comprende dos grupos: *Frutas y verduras* (32 productos) y *Pecuarios* (8 productos).

Precios semanales de frutas y hortalizas en la Central de Abasto de Iztapalapa, D.F.



Tomate rojo

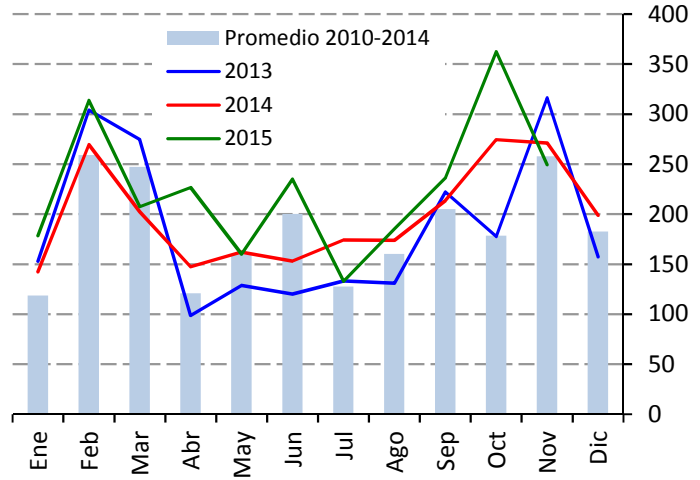
Precio de tomate saladette, en caja de 13 kg
(Pesos por kilogramo)



Fuente: SNIIM-SE.

La oferta continuó en descenso debido a que la producción de Michoacán fue afectada por las fuertes lluvias ocurridas en octubre, lo que ocasionó también daños parciales en Morelos, Puebla, Hidalgo, San Luis Potosí, Jalisco y Tamaulipas. Por otro lado, la producción de Sinaloa se retrasó como consecuencia de los fenómenos meteorológicos.

Producción nacional mensual de tomate rojo
(Miles de toneladas)



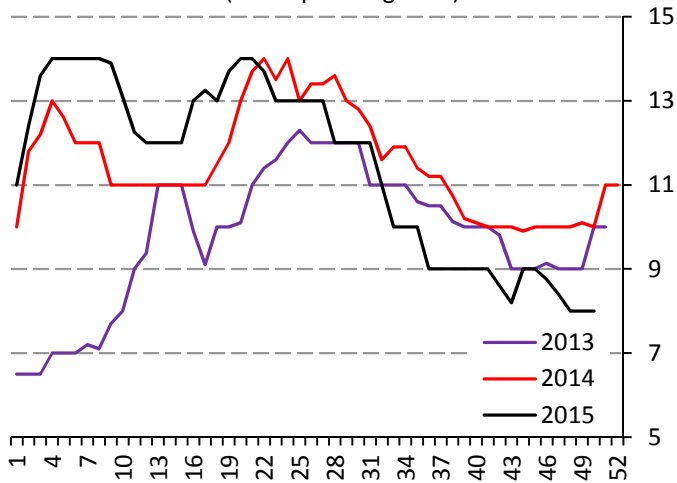
Fuente: SIAP-SAGARPA.

Producción de tomate rojo durante diciembre, 2012-2014
(Porcentaje)



Papa

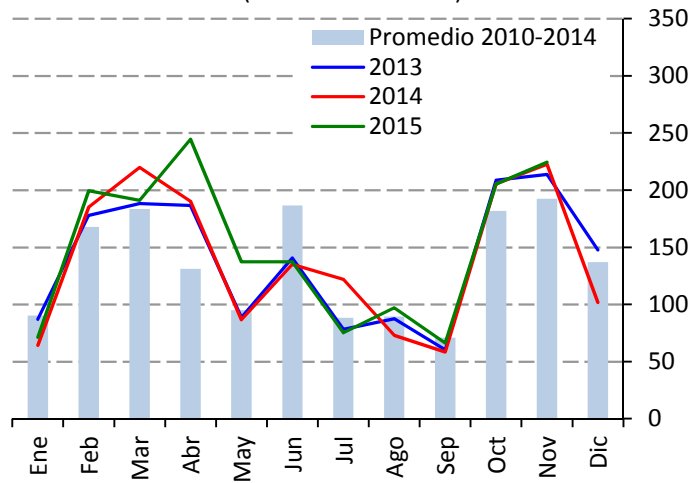
Precio de papa Alpha
(Pesos por kilogramo)



Fuente: SNIIM-SE.

La oferta es satisfactoria, debido a que la producción del Estado de México es todavía importante. Además, se suman volúmenes menores procedentes de Veracruz y Coahuila. Para las próximas dos semanas, no se descarta observar un ligero ajuste al alza en el precio.

Producción nacional mensual de papa
(Miles de toneladas)



Fuente: SIAP-SAGARPA.

Producción de papa durante diciembre, 2012-2014
(Porcentaje)

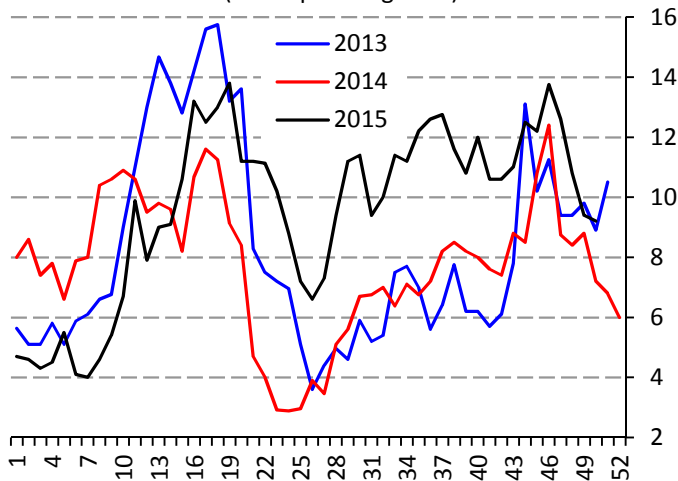


Precios semanales de frutas y hortalizas en la Central de Abasto de Iztapalapa, D.F.



Chile jalapeño

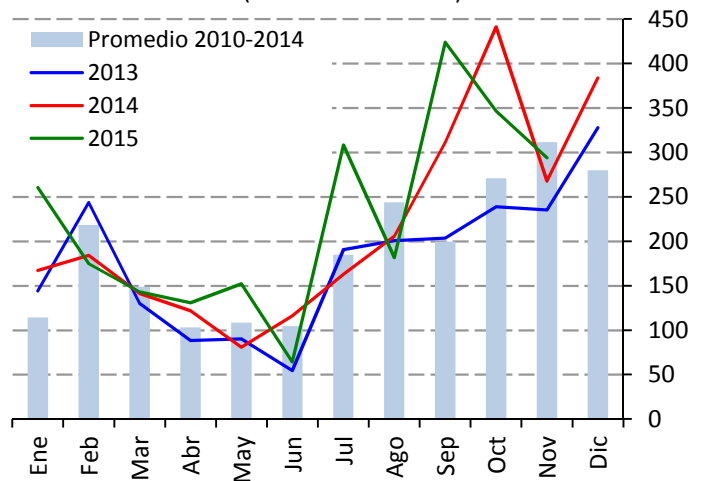
Precio de chile jalapeño
(Pesos por kilogramo)



Fuente: SNIIM-SE.

La oferta es satisfactoria debido a que la producción de Sinaloa se encuentra en la etapa alta. Para las próximas dos semanas, se espera que el abasto se mantenga satisfactorio, lapso en el que es probable observar poco movimiento en el precio.

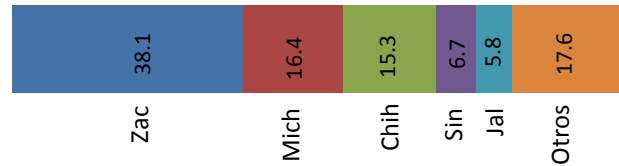
Producción nacional mensual de chile verde*
(Miles de toneladas)



Fuente: SIAP-SAGARPA.

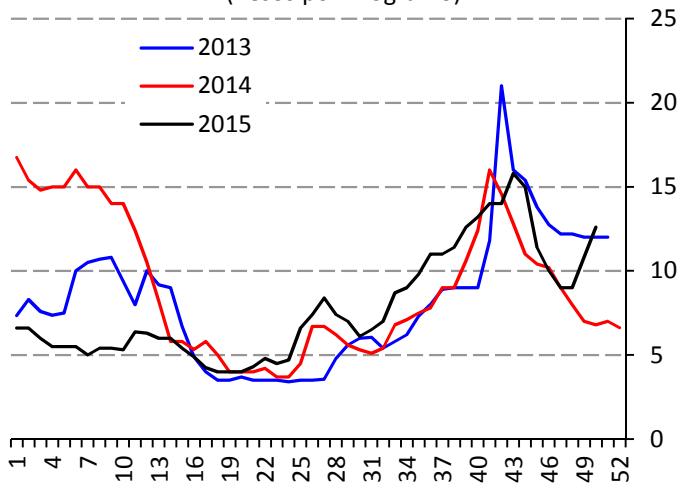
*Chile verde de todas las variedades.

Producción de chile verde durante diciembre, 2012-2014*
(Porcentaje)



Cebolla

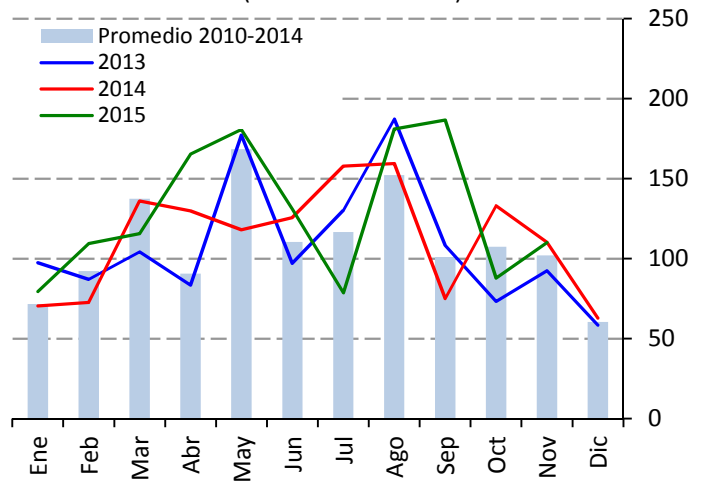
Precio de cebolla bola
(Pesos por kilogramo)



Fuente: SNIIM-SE.

La oferta continuó disminuyendo ya que la producción de Guanajuato entró a la etapa final. En tanto que la cosecha en Morelos disminuyó en volumen y calidad debido a afectaciones ocasionadas por la prolongada temporada de lluvias, misma situación que se observó en Michoacán. Por otro lado, la demanda se reactivó en alguna medida debido a las festividades decembrinas.

Producción nacional mensual de cebolla
(Miles de toneladas)



Fuente: SIAP-SAGARPA.

Producción de cebolla durante diciembre, 2012-2014
(Porcentaje)

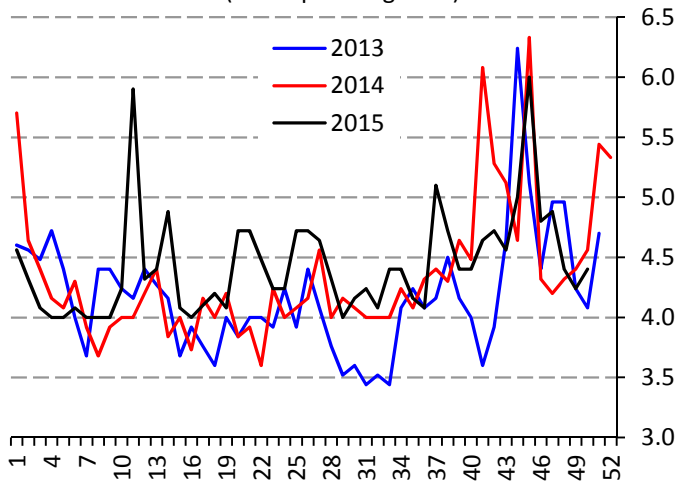


Precios semanales de frutas y hortalizas en la Central de Abasto de Iztapalapa, D.F.



Zanahoria

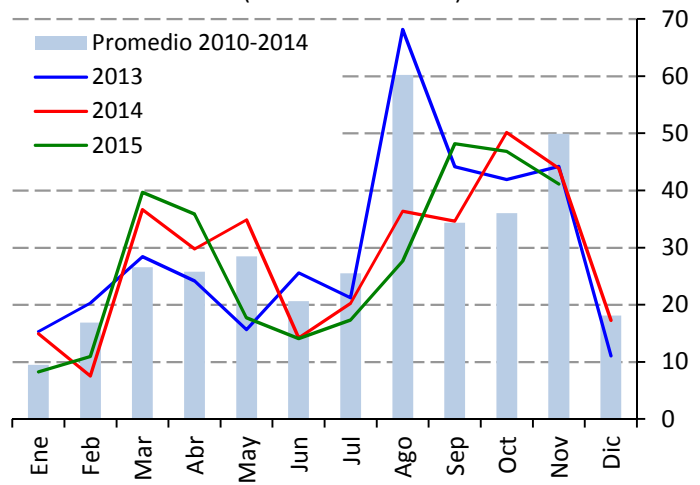
Precio zanahoria mediana
(Pesos por kilogramo)



Fuente: SNIIM-SE.

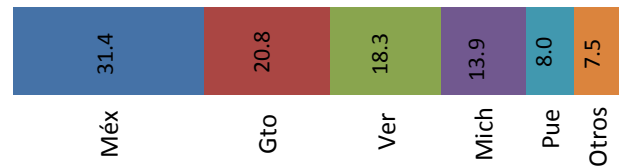
El precio repuntó debido a cierta reactivación de la demanda por la cercanía de la celebración de la Navidad. Para las siguientes dos semanas, se prevé regularidad del abasto y por ende poco movimiento en el precio. No obstante, no se descarta observar otros ligeros ajustes al alza, en el caso de que el consumo del tubérculo continúe activo.

Producción nacional mensual de zanahoria
(Miles de toneladas)



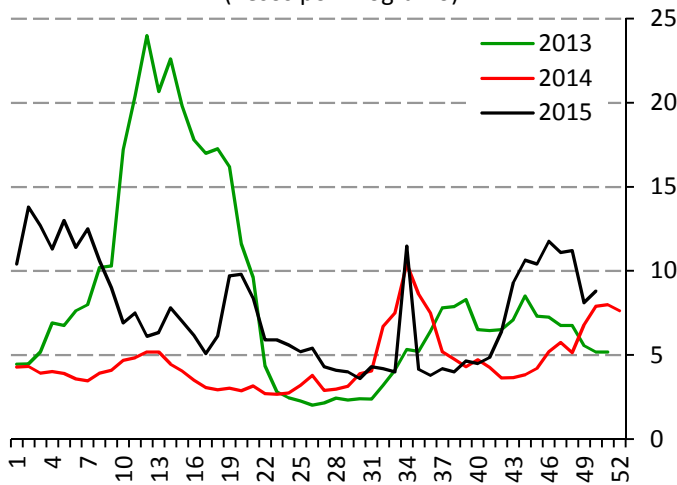
Fuente: SIAP-SAGARPA.

Producción de zanahoria durante diciembre, 2012-2014
(Porcentaje)



Tomate verde

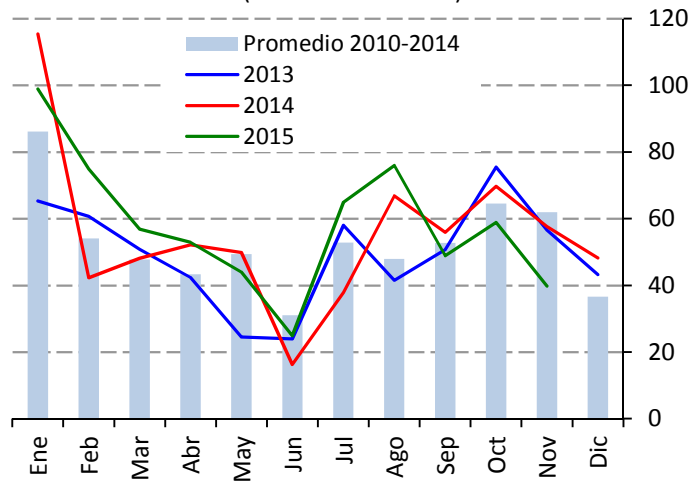
Precio de tomate verde
(Pesos por kilogramo)



Fuente: SNIIM-SE.

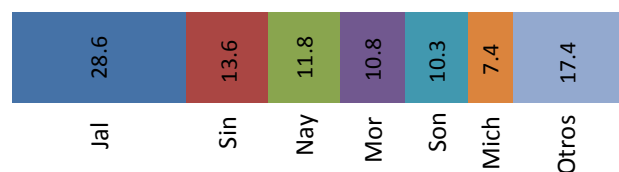
El precio aumentó debido a que en Sinaloa, prácticamente único abastecedor actual de la hortaliza, ocurrieron lluvias fuertes que obstaculizaron la recolección. Para las siguientes dos semanas, aparentemente las condiciones climáticas estarían mejorando. De ser así, es probable observar estabilidad en el precio, sin descartar ajustes ligeros a la baja.

Producción nacional mensual de tomate verde
(Miles de toneladas)



Fuente: SIAP-SAGARPA.

Producción de tomate verde durante diciembre, 2012-2014
(Porcentaje)

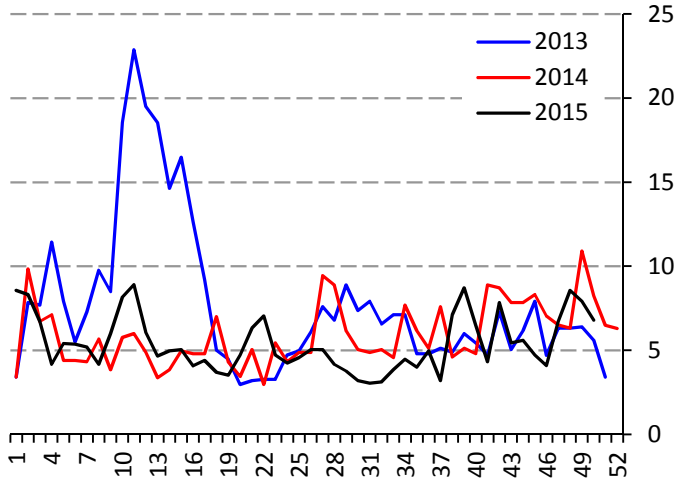


Precios semanales de frutas y hortalizas en la Central de Abasto de Iztapalapa, D.F.



Calabacita italiana

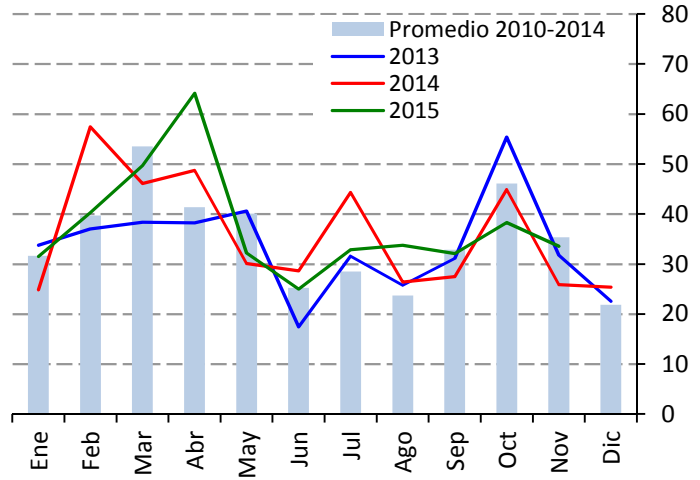
Precio de calabacita italiana
(Pesos por kilogramo)



Fuente: SNIIM-SE.

El precio bajó debido a que la demanda de la hortaliza se encuentra contraída, situación que por lo regular ocurre durante las festividades decembrinas. Para los próximos quince días, cabe la posibilidad de observar otros ligeros ajustes a la baja en el precio.

Producción nacional mensual de calabacita
(Miles de toneladas)



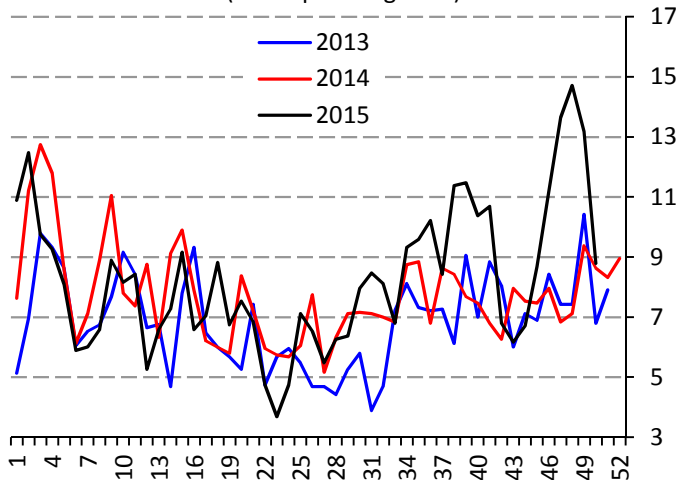
Fuente: SIAP-SAGARPA.

Producción de calabacita durante diciembre, 2012-2014
(Porcentaje)



Melón

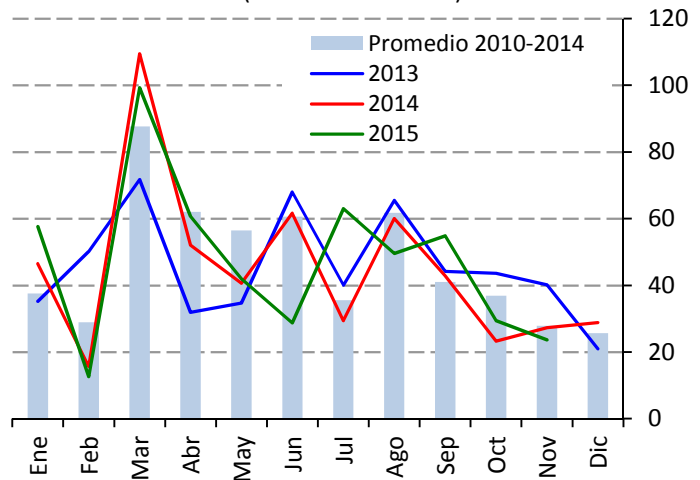
Precio de melón Cantaloupe #36
(Pesos por kilogramo)



Fuente: SNIIM-SE.

La oferta mostró una ligera recuperación debido a cierto incremento en los envíos de Guerrero, en donde se está formalizando la recolección. Por otra parte, la demanda se encuentra contraída debido al clima frío en la Ciudad de México, así como al hecho de que el consumo se orienta hacia otras frutas propias de la temporada.

Producción nacional mensual de melón
(Miles de toneladas)



Fuente: SIAP-SAGARPA.

Producción de melón durante diciembre, 2012-2014
(Porcentaje)

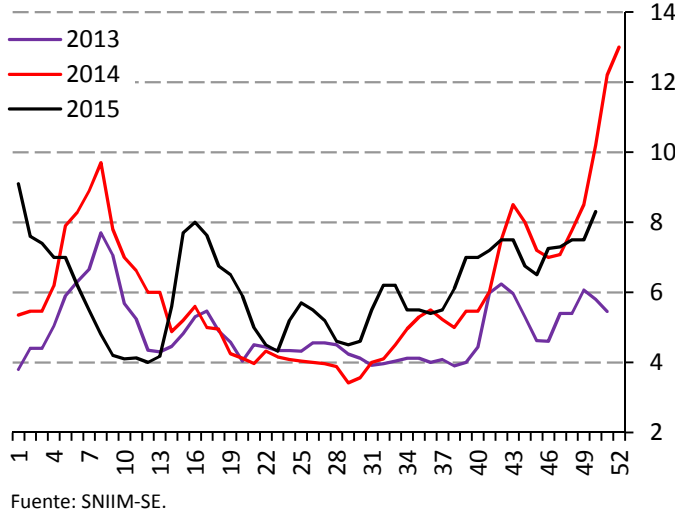


Precios semanales de frutas y hortalizas en la Central de Abasto de Iztapalapa, D.F.



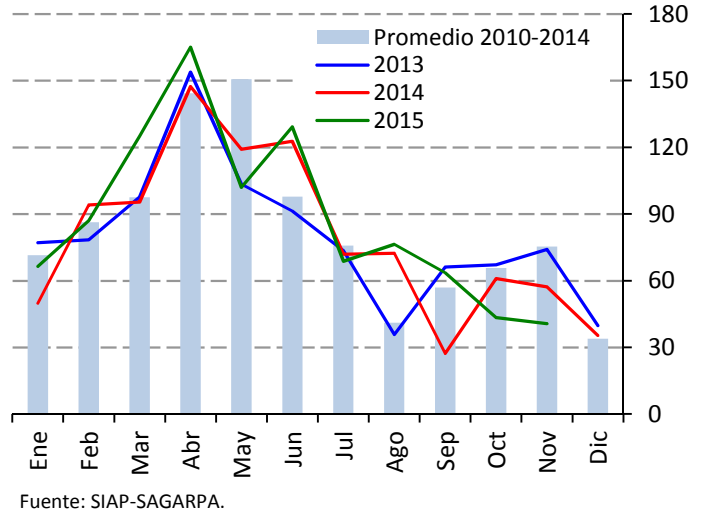
Sandía

Precio sandía sangría
(Pesos por kilogramo)

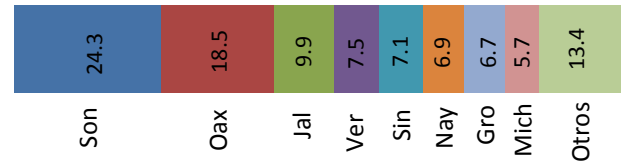


La oferta es limitada debido a que la producción de Sonora fue afectada por las fuertes lluvias de octubre. De igual manera, la primera etapa sembrada en Nayarit fue afectada debido a los fenómenos meteorológicos ocurridos en el litoral del Pacífico. Para los próximos quince días, se prevé que el abasto continúe limitado.

Producción nacional mensual de sandía
(Miles de toneladas)

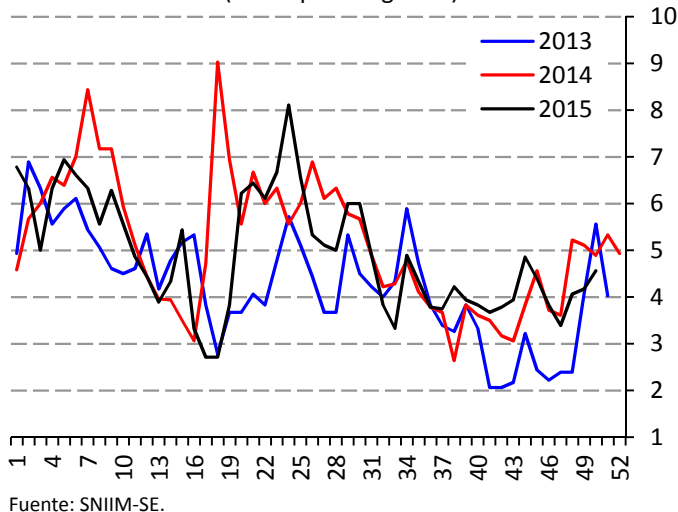


Producción de sandía durante diciembre, 2012-2014
(Porcentaje)



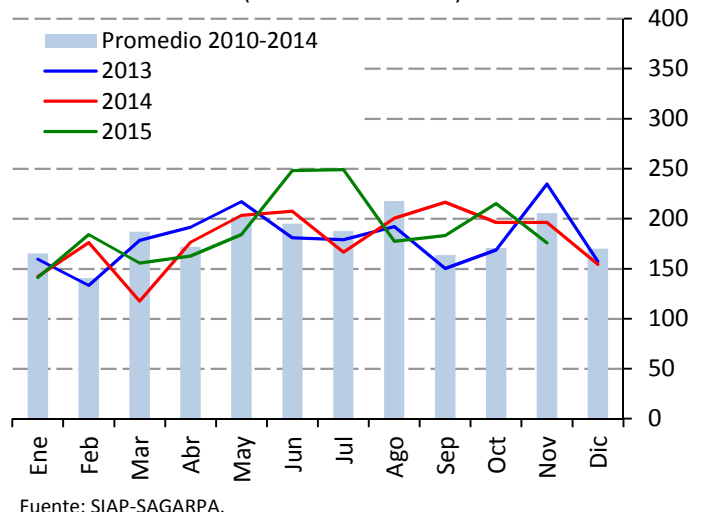
Plátano

Precio de plátano Tabasco
(Pesos por kilogramo)



La producción en Chiapas y Tabasco se acerca a la etapa baja que por lo regular se tiene durante el invierno. Para las próximas dos semanas, se espera contracción de la demanda debido a las vacaciones escolares. No obstante, ya que la etapa de más baja producción se tendrá en enero, lo más probable es que en la primera quincena de ese mes los precios repunten.

Producción nacional mensual de plátano
(Miles de toneladas)



Producción de plátano durante diciembre, 2012-2014
(Porcentaje)

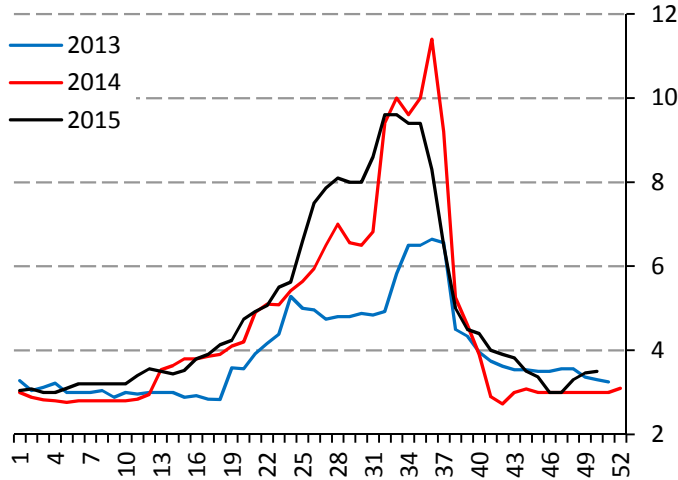


Precios semanales de frutas y hortalizas en la Central de Abasto de Iztapalapa, D.F.



Naranja

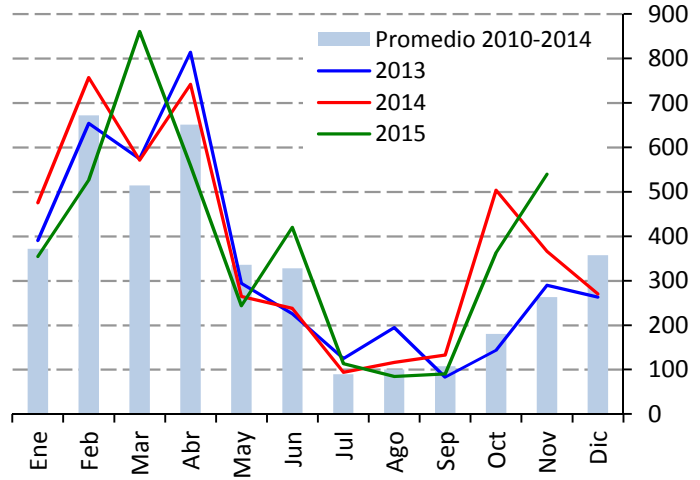
Precio de naranja Valencia mediana
(Pesos por kilogramo)



Fuente: SNIIM-SE.

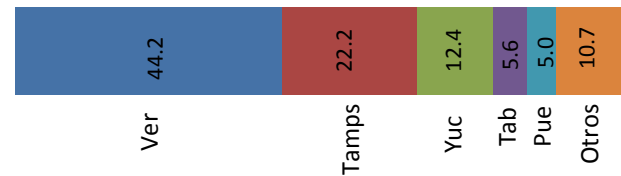
Los envíos de este producto son crecientes, debido a que la producción “Temprana” de Veracruz está finalizando y la cosecha “Tardía” de esa misma entidad se comienza a formalizar. Cabe mencionar que la “Tardía” es la cosecha más importante del año en el país y su etapa más alta se tiene entre enero y marzo, o en abril.

Producción nacional mensual de naranja
(Miles de toneladas)



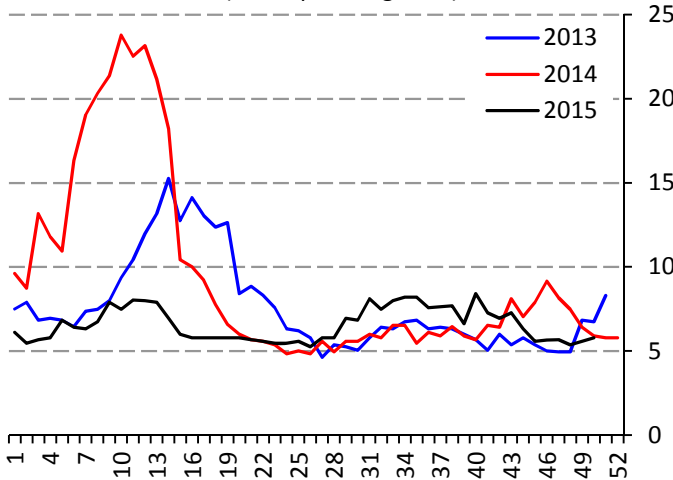
Fuente: SIAP-SAGARPA.

Producción de naranja durante diciembre, 2012-2014
(Porcentaje)



Limón

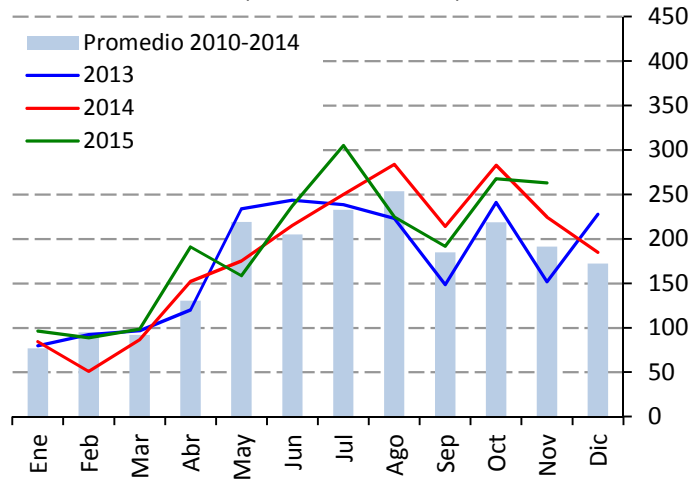
Precio de limón con semilla #4
(Pesos por kilogramo)



Fuente: SNIIM-SE.

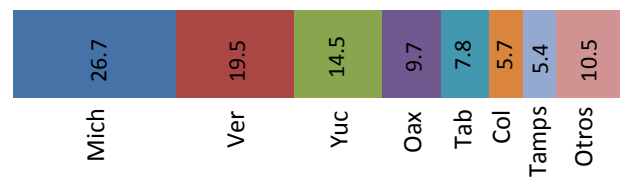
El precio registró alza debido a cierta reactivación de la demanda por las celebraciones navideñas. Para las próximas dos semanas, ya que la producción actual de Michoacán está aportando volúmenes considerables y constantes, se estiman pocos cambios de los precios sin descartar otros ligeros ajustes al alza en el caso de que el aumento estacional en el consumo continúe.

Producción nacional mensual de limón
(Miles de toneladas)



Fuente: SIAP-SAGARPA.

Producción de limón durante diciembre, 2012-2014
(Porcentaje)

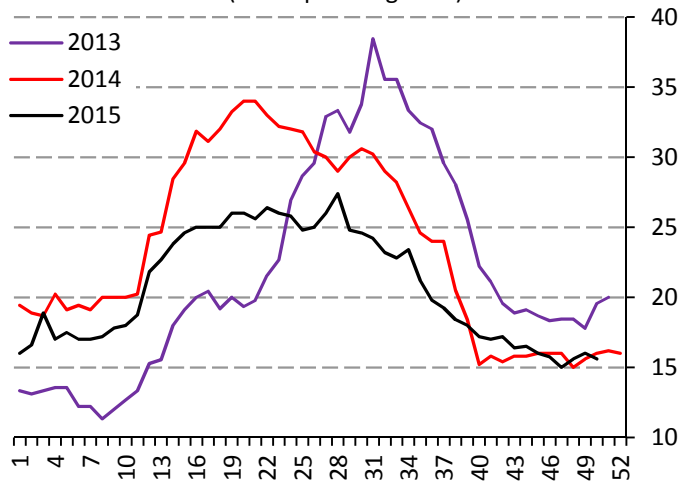


Precios semanales de frutas y hortalizas en la Central de Abasto de Iztapalapa, D.F.



Aguacate

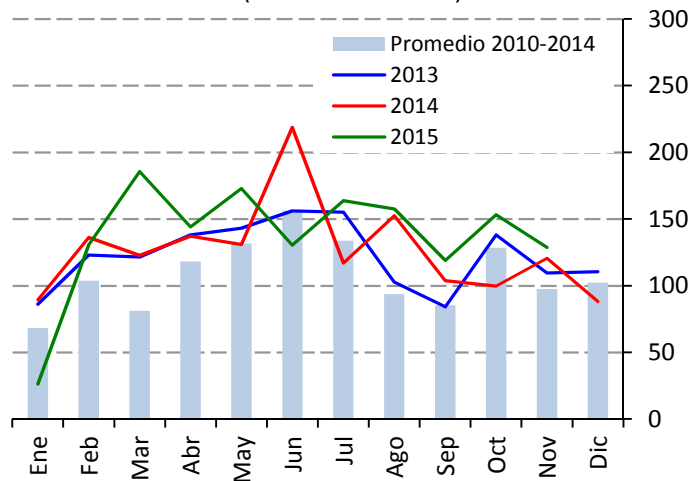
Precio aguacate Hass
(Pesos por kilogramo)



Fuente: SNIIM-SE.

El precio registró una disminución en relación a la semana anterior, debido a que la producción de Michoacán está en la etapa alta que por lo regular va de noviembre a febrero o bien hasta marzo. Para las próximas dos semanas, se espera que la oferta se mantenga amplia.

Producción nacional mensual de aguacate
(Miles de toneladas)



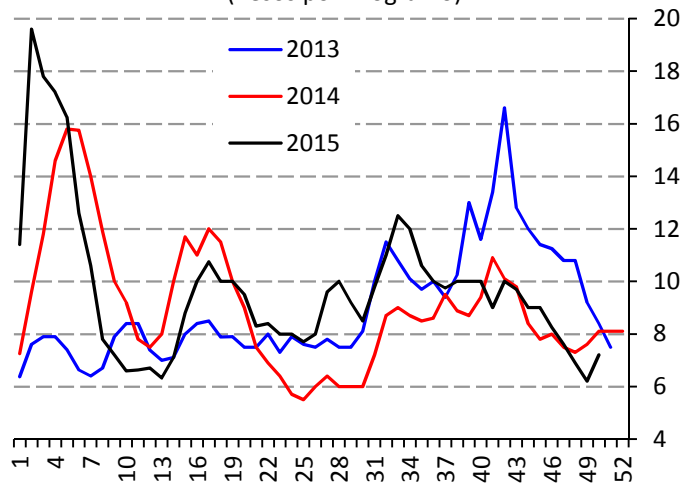
Fuente: SIAP-SAGARPA.

Producción de aguacate durante diciembre, 2012-2014
(Porcentaje)



Papaya

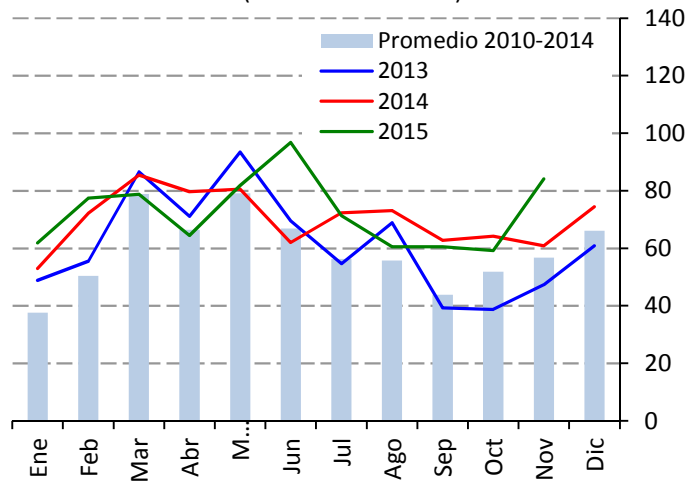
Precio de papaya maradol
(Pesos por kilogramo)



Fuente: SNIIM-SE.

La oferta disminuyó debido a que la producción de Oaxaca, Veracruz Chiapas, Campeche y Michoacán, entró a una etapa media-baja ya que muchos productores dejaron de atender las huertas por la tendencia a la baja que se venía observando en la cotización. Para las próximas dos semanas, no se descarta observar otros ajustes al alza del precio.

Producción nacional mensual de papaya
(Miles de toneladas)



Fuente: SIAP-SAGARPA.

Producción de papaya durante diciembre, 2012-2014
(Porcentaje)

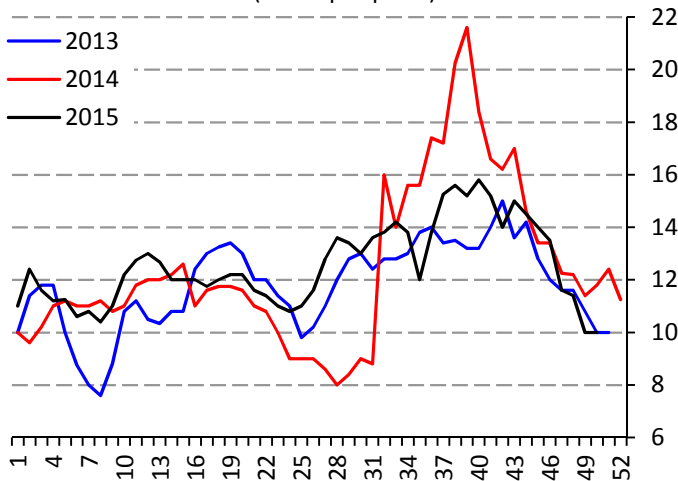


Precios semanales de frutas y hortalizas en la Central de Abasto de Iztapalapa, D.F.



Piña

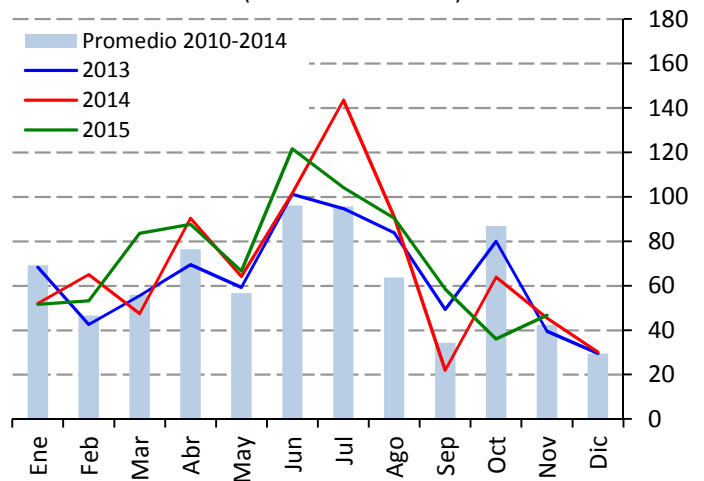
Precio de piña mediana
(Pesos por pieza)



Fuente: SNIIM-SE.

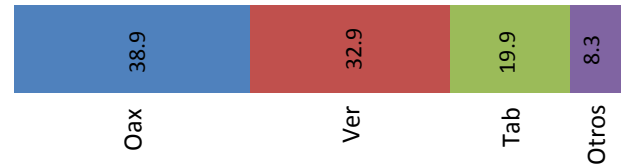
La demanda de esta fruta se encuentra contraída debido al clima frío que prevalece en la Ciudad de México, como a la competencia de otras frutas propias de la temporada. Para los próximos quince días, se espera que la zona productora de Veracruz mantenga regularidad en sus envíos, lo cual prevé pocos movimientos en el precio.

Producción nacional mensual de piña
(Miles de toneladas)



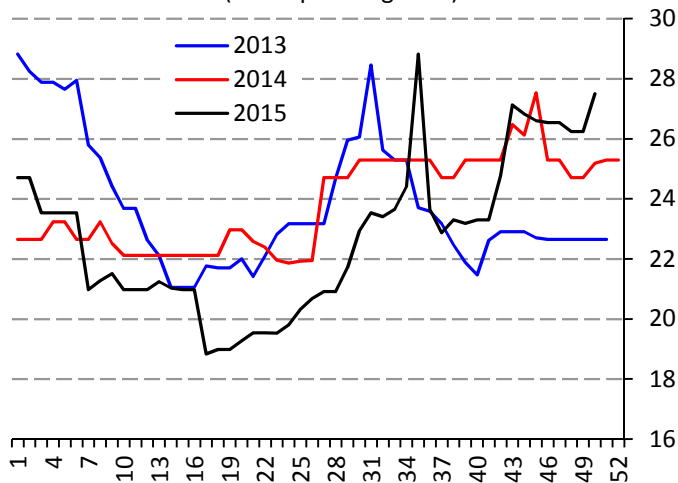
Fuente: SIAP-SAGARPA.

Producción de piña durante diciembre, 2012-2014
(Porcentaje)



Manzana

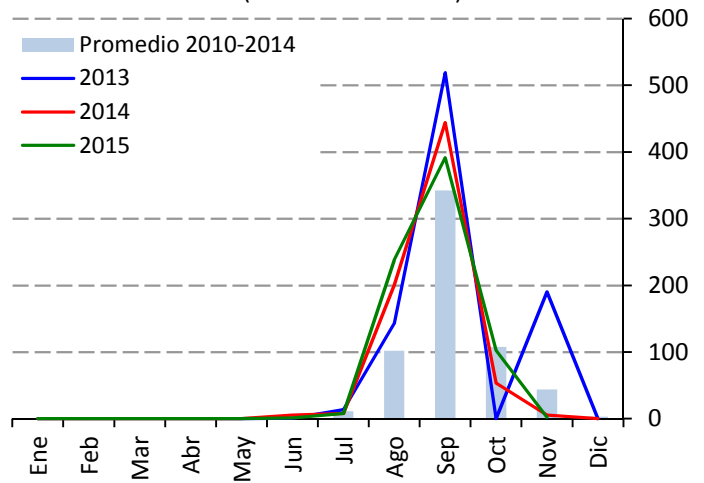
Precio de manzana golden delicious
(Pesos por kilogramo)



Fuente: SNIIM-SE.

La demanda se incrementó debido a la celebración de las fiestas decembrinas. Por otra parte, influyó el elevado nivel actual del tipo de cambio que incide en un mayor costo para la manzana importada de Estados Unidos. Para los próximos quince días, la oferta es satisfactoria, ya que actualmente se tiene inventario en refrigeración correspondiente a la cosecha 2015 de Chihuahua.

Producción nacional mensual de manzana
(Miles de toneladas)



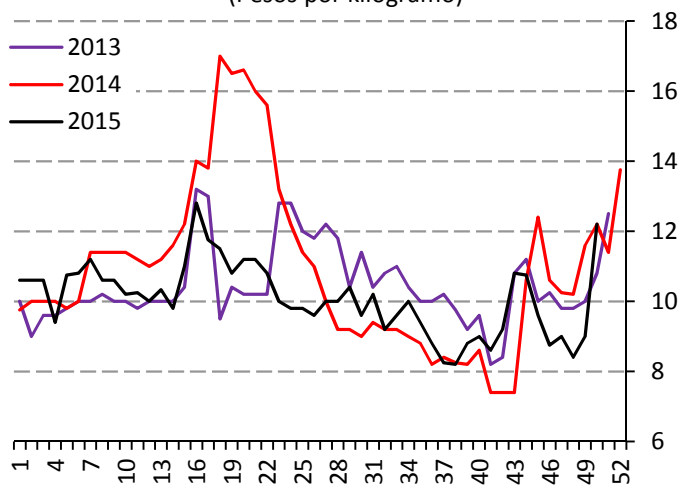
Fuente: SIAP-SAGARPA.

Precios semanales de frutas y hortalizas en la Central de Abasto de Iztapalapa, D.F.



Guayaba

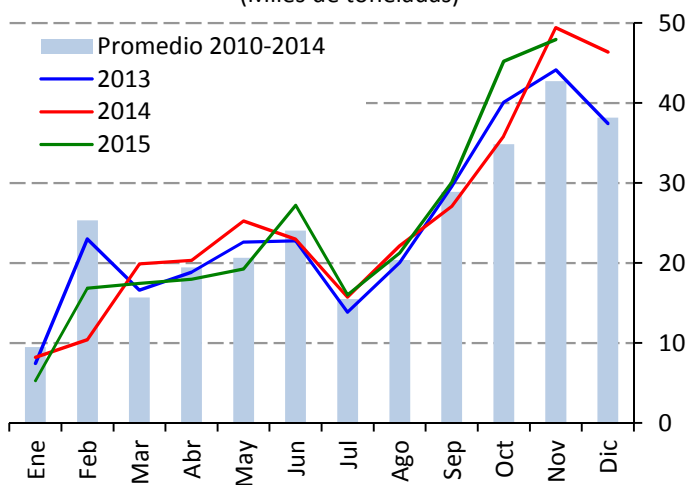
Precio de guayaba
(Pesos por kilogramo)



Fuente: SNIIM-SE.

Se considera factible que el consumo se mantenga activo durante las fiestas navideñas, lo cual no descarta otros ajustes al alza del precio en las dos últimas semanas del mes. Para los próximos quince días, se prevé que una vez que finalice la temporada de festividades decembrinas, la demanda regrese a su nivel habitual, por lo que será probable observar bajas en la cotización.

Producción nacional mensual de guayaba
(Miles de toneladas)



Fuente: SIAP-SAGARPA.

Producción de guayaba durante diciembre, 2012-2014
(Porcentaje)

