

Reporte de precios de frutas y hortalizas

Dirección de Investigación y Evaluación Económica y Sectorial

Semana del 07 al 11 de diciembre de 2015



Variación de precios semanales de frutas y hortalizas en la Central de Abasto de Iztapalapa, D. F.

Semana del 07 al 11 de diciembre de 2015



Resumen

Producto y variedad	Origen predominante	Precio (\$/kg)		Variación (%)	
		Semana 48	Semana 49	Semanal	Anual ^{1/}
		30 nov - 04 dic 2015	07-11 dic 2015		
Tomate Saladette (caja 12 kg, malla sombra)	Puebla	15.50	21.17	↑ 36.6%	↓ -24.4%
Tomate Saladette (caja 13 kg)	Michoacán	9.38	14.00	↑ 49.3%	↓ -34.1%
Tomate Saladette (caja 30 kg)	Michoacán	8.20	12.13	↑ 47.9%	↓ -32.9%
Tomate Bola (caja 10 kg, invernadero)	Puebla	18.00	19.20	↑ 6.7%	↓ -45.8%
Papa Alpha	México	8.00	8.00	↔ 0.0%	↓ -20.0%
Chile de árbol fresco	Veracruz	38.80	32.60	↓ -16.0%	↓ -1.2%
Chile Jalapeño	Sinaloa	10.80	9.40	↓ -13.0%	↑ 30.6%
Chile Poblano	Jalisco	22.80	16.60	↓ -27.2%	↓ -17.0%
Chile Serrano	Tamaulipas	10.00	8.60	↓ -14.0%	↑ 21.1%
Cebolla bola	Guanajuato	9.00	10.80	↑ 20.0%	↑ 58.8%
Zanahoria leña	México	3.76	3.28	↓ -12.8%	↑ 2.5%
Zanahoria mediana	México	4.40	4.24	↓ -3.6%	↓ -7.0%
Zanahoria polvo	México	3.36	2.96	↓ -11.9%	↑ 19.4%
Tomate verde	Sinaloa	11.20	8.10	↓ -27.7%	↑ 2.5%
Calabacita italiana	Morelos	8.56	7.92	↓ -7.5%	↓ -3.9%
Melón Cantaloupe # 27	Sonora	14.71	13.18	↓ -10.4%	↑ 31.8%
Melón Cantaloupe # 36	Sonora	14.71	13.18	↓ -10.4%	↑ 52.7%
Melón Cantaloupe # 48	n.d.	n.d.	n.d.	n.d.	n.d.
Sandía Sangría	Sonora	7.50	7.50	↔ 0.0%	↓ -26.5%
Plátano Tabasco	Tabasco	4.06	4.17	↑ 2.7%	↓ -14.7%
Plátano Chiapas	Chiapas	4.50	4.61	↑ 2.4%	↓ -5.7%
Plátano macho	Chiapas	7.60	8.00	↑ 5.3%	↓ -11.1%
Naranja Valencia chica	Veracruz	2.50	2.50	↔ 0.0%	↑ 22.5%
Naranja Valencia mediana	Veracruz	3.30	3.46	↑ 4.8%	↑ 15.3%
Limón c/semilla #3	Michoacán	4.21	4.21	↔ 0.0%	↓ -4.8%
Limón c/semilla #4	Michoacán	5.37	5.58	↑ 3.9%	↓ -5.3%
Limón c/semilla #5	Michoacán	8.30	8.20	↓ -1.2%	↑ 6.5%
Limón s/semilla	Veracruz	5.90	6.00	↑ 1.7%	↑ 20.0%
Aguacate Hass	Michoacán	15.60	16.00	↑ 2.6%	↔ 0.0%
Papaya Maradol	Oaxaca	6.90	6.20	↓ -10.1%	↓ -23.5%
Piña grande*	Veracruz	22.40	20.80	↓ -7.1%	↑ 19.5%
Piña mediana*	Veracruz	11.40	10.00	↓ -12.3%	↓ -15.3%
Manzana Golden Delicious	Chih/Importación	26.24	26.24	↔ 0.0%	↑ 4.2%
Manzana Red Delicious	Chih/Importación	22.71	22.71	↔ 0.0%	↓ -6.7%
Manzana Starking	n.d.	n.d.	n.d.	n.d.	n.d.
Guayaba	Michoacán	8.40	9.00	↑ 7.1%	↓ -26.2%

Fuente: SNIIM-Secretaría de Economía.

1/ Variación con respecto al precio vigente 52 semanas atrás.

* La cotización es por pieza.

n.d. No disponible.

Variación de precios semanales de frutas y hortalizas en la Central de Abasto de Iztapalapa, D. F.



Incidencia en la inflación y variación de los precios

Producto	Ponderación en el INPC (%)	Incidencia en la inflación general mensual (puntos porcentuales)		Variación mensual del precio Primeras dos semanas de diciembre de 2015 ^{1/}	Incidencia en la inflación general anual (puntos porcentuales)		Variación anual del precio Primeras dos semanas de diciembre de 2015 ^{1/}
		Diciembre 2014	Noviembre 2015		Diciembre 2014	Noviembre 2015	
Jitomate	0.495	0.184	0.000	↑	0.037	-0.040	↓
Papa	0.247	0.001	0.000	↓	0.016	-0.010	↓
Chile jalapeño	0.091	-0.005	0.009	↓	-0.007	0.024	↑
Cebolla	0.170	-0.038	-0.004	↓	-0.047	0.028	↑
Zanahoria	0.069	0.001	0.002	↓	-0.001	0.006	↓
Tomate verde	0.131	0.023	0.040	↓	-0.003	0.045	↑
Calabacita	0.126	0.020	-0.003	↑	0.023	-0.007	↓
Melón	0.046	0.002	-0.007	↑	0.001	0.000	↑
Sandía	0.025	0.003	0.000	↑	0.008	-0.001	↓
Plátano	0.170	0.006	0.006	↓	0.017	0.004	↓
Naranja	0.035	-0.002	-0.009	↓	-0.001	0.003	↑
Limón	0.207	-0.004	-0.008	↓	0.009	-0.004	↓
Aguacate	0.113	-0.003	-0.006	↓	-0.003	-0.003	→
Papaya	0.078	-0.001	0.001	↓	-0.006	0.006	↓
Manzana	0.227	-0.004	0.008	↓	-0.003	0.007	↑
Piña	0.014	-0.001	0.000	↓	0.002	0.001	↓
Guayaba	0.041	0.004	0.001	↓	0.007	0.003	↓
Suma	2.287	0.187	0.031		0.050	0.061	
Frutas y verduras ^{2/}	3.560	0.210	0.062		0.003	0.199	
Agropecuarios ^{3/}	8.434	0.306	0.040		0.780	0.250	

Fuente: INEGI y SNIIM-Secretaría de Economía.

1/ Sentido de la variación mensual y anual del precio durante las dos primeras semanas de diciembre de 2015. Precios en la Central de Abasto de Iztapalapa, D.F. para los siguientes productos: tomate saladette en caja de 13 kg, papa alpha, chile jalapeño, cebolla bola blanca, zanahoria mediana, tomate verde, calabacita italiana, melón cantaloupe #36, sandía sangría, plátano Tabasco, naranja Valencia mediana, limón agrio con semilla #4, aguacate hass, papaya maradol, manzana golden delicious, piña mediana y guayaba.

2/ El grupo *Frutas y verduras* del INPC incluye 32 productos: los 17 productos listados y los 15 productos siguientes: frijol, lechuga y col, chayote, chile serrano, uva, nopales, durazno, chile poblano, pepino, pera, ejotes, chile seco, chícharo, otras legumbres y otras frutas.

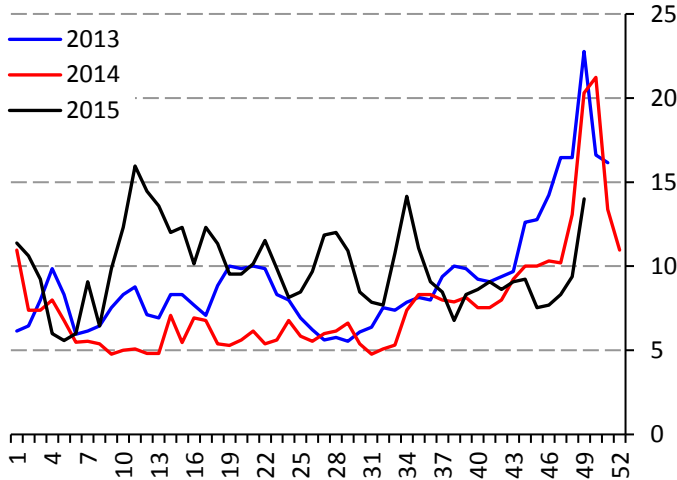
3/ El subíndice *Agropecuarios* del INPC comprende dos grupos: *Frutas y verduras* (32 productos) y *Pecuarios* (8 productos).

Precios semanales de frutas y hortalizas en la Central de Abasto de Iztapalapa, D.F.



Tomate rojo

Precio de tomate saladette, en caja de 13 kg
(Pesos por kilogramo)

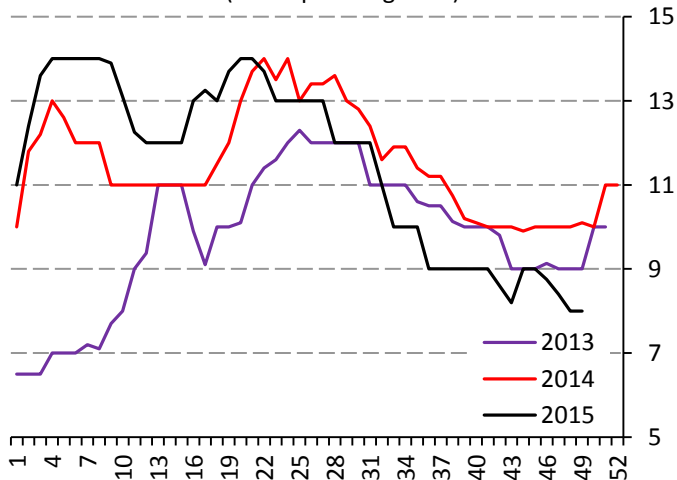


Fuente: SNIIM-SE.

La oferta continuó en descenso debido a que la prolongada temporada de lluvias afectó los cultivos en Michoacán, cuya producción está finalizando antes de lo previsto, fenómeno que también ocasionó afectaciones parciales en Morelos, Puebla, Hidalgo, San Luis Potosí, Jalisco y Tamaulipas. Por otro lado, la disponibilidad de producto de buena calidad también es limitada.

Papa

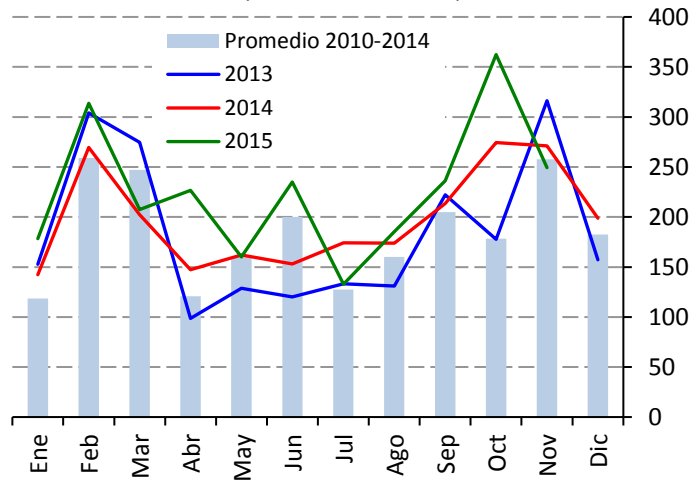
Precio de papa Alpha
(Pesos por kilogramo)



Fuente: SNIIM-SE.

La oferta es satisfactoria, debido básicamente a que la producción en el Estado de México todavía es importante además de contarse con envíos menores pero constantes de Veracruz y Coahuila. Para las próximas dos semanas, se espera que el abasto aún sea amplio. Sin embargo, no se descarta observar ajustes ligeros al alza, en el caso de que la demanda se reactive.

Producción nacional mensual de tomate rojo
(Miles de toneladas)

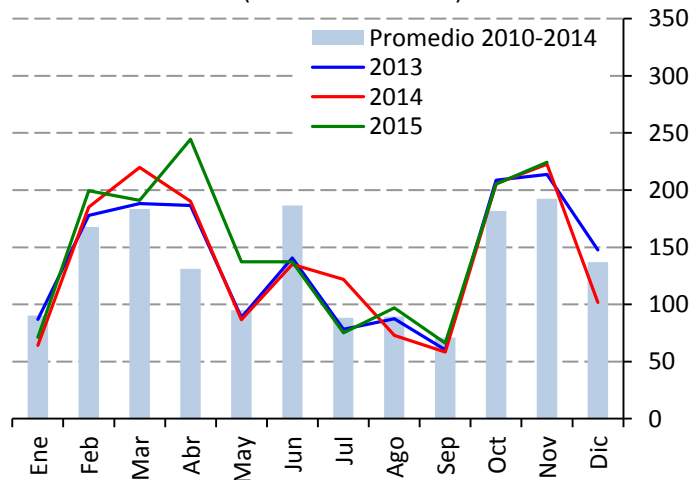


Fuente: SIAP-SAGARPA.

Producción de tomate rojo durante diciembre, 2012-2014
(Porcentaje)

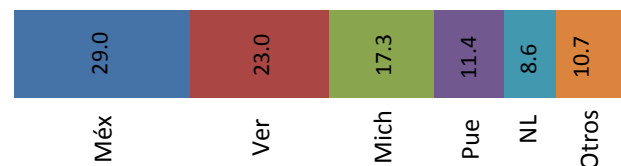


Producción nacional mensual de papa
(Miles de toneladas)



Fuente: SIAP-SAGARPA.

Producción de papa durante diciembre, 2012-2014
(Porcentaje)

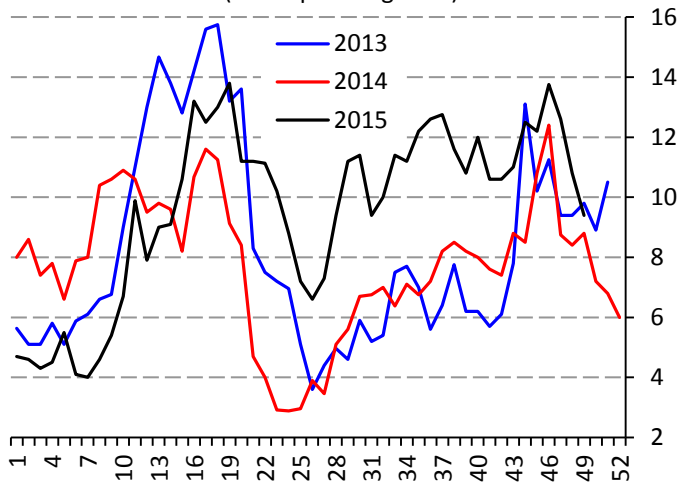


Precios semanales de frutas y hortalizas en la Central de Abasto de Iztapalapa, D.F.



Chile jalapeño

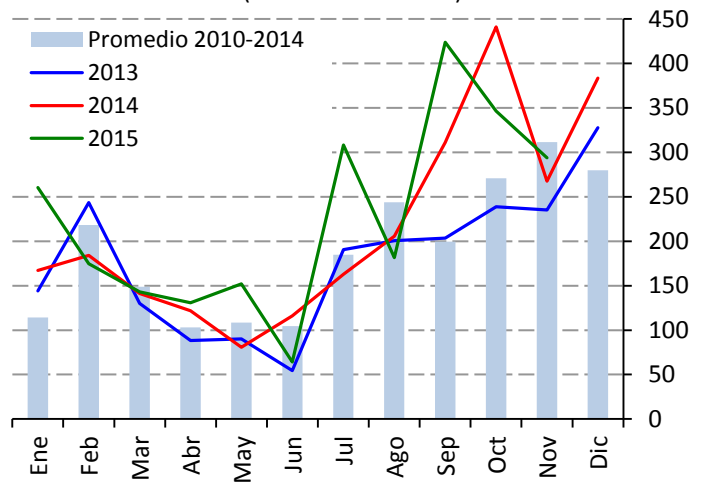
Precio de chile jalapeño
(Pesos por kilogramo)



Fuente: SNIIM-SE.

La oferta se recuperó derivado de los importantes envíos de Sinaloa, a los que se suman partidas menores de la cosecha que está concluyendo en Michoacán. Para las próximas dos semanas, se espera continuidad en las aportaciones de Sinaloa, por lo que se espera una tendencia estable en el precio.

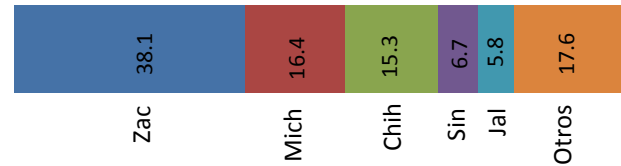
Producción nacional mensual de chile verde*
(Miles de toneladas)



Fuente: SIAP-SAGARPA.

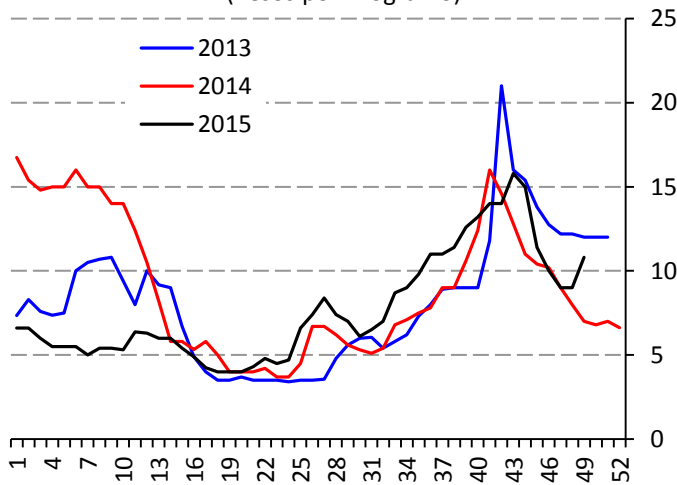
*Chile verde de todas las variedades.

Producción de chile verde durante diciembre, 2012-2014*
(Porcentaje)



Cebolla

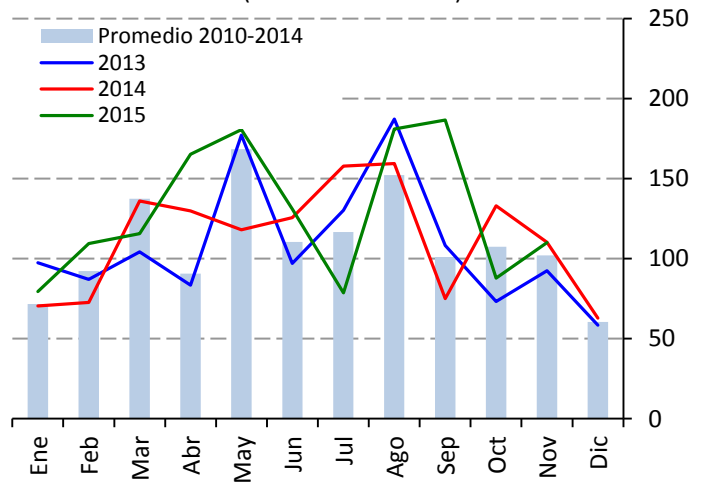
Precio de cebolla bola
(Pesos por kilogramo)



Fuente: SNIIM-SE.

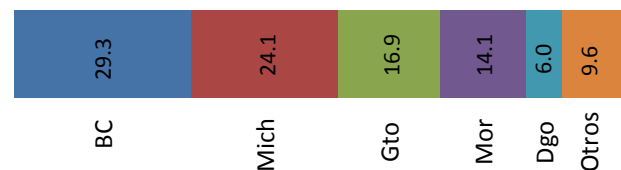
Disminuyó la disponibilidad de producto de buena calidad y tamaño grande, lo cual se atribuye a que la producción en Guanajuato está entrando a la etapa final, mientras que en los envíos de la primera fase de cosecha de Morelos y Michoacán, predomina la cebolla de tamaños mediano y chico.

Producción nacional mensual de cebolla
(Miles de toneladas)



Fuente: SIAP-SAGARPA.

Producción de cebolla durante diciembre, 2012-2014
(Porcentaje)

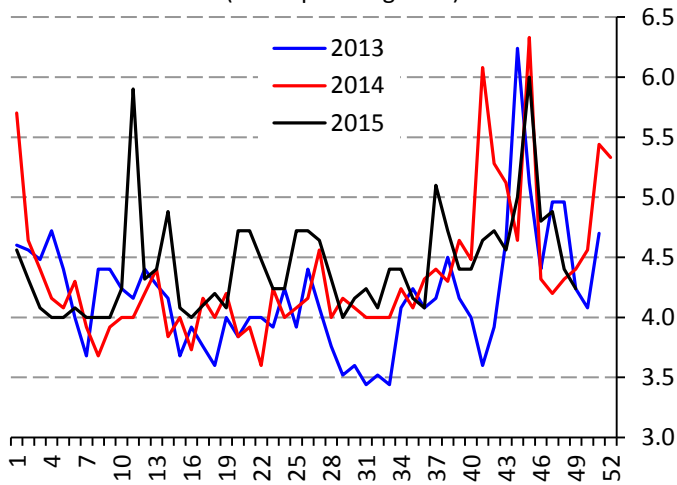


Precios semanales de frutas y hortalizas en la Central de Abasto de Iztapalapa, D.F.



Zanahoria

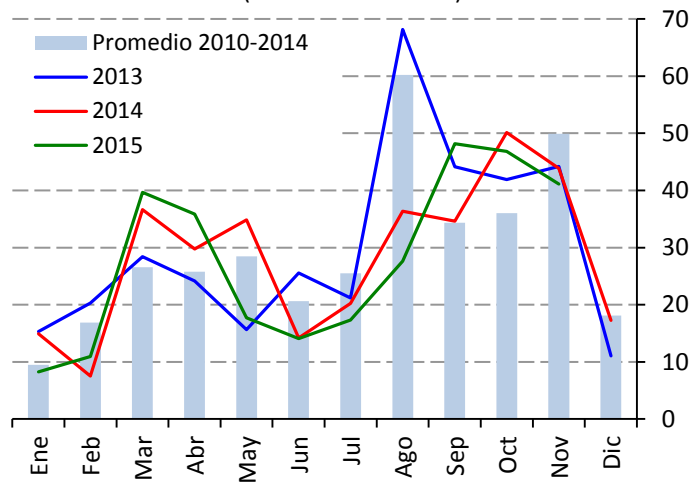
Precio zanahoria mediana
(Pesos por kilogramo)



Fuente: SNIIM-SE.

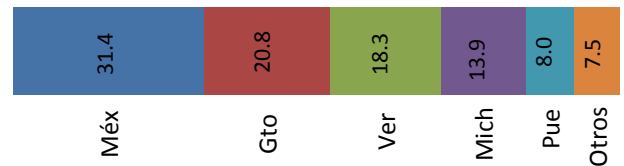
La oferta se recuperó debido a que se formalizó la producción en el Estado de México. Por otro lado, la demanda del tubérculo se observa con poco dinamismo. Para las siguientes dos semanas, es factible que durante las festividades decembrinas se recupere el consumo.

Producción nacional mensual de zanahoria
(Miles de toneladas)



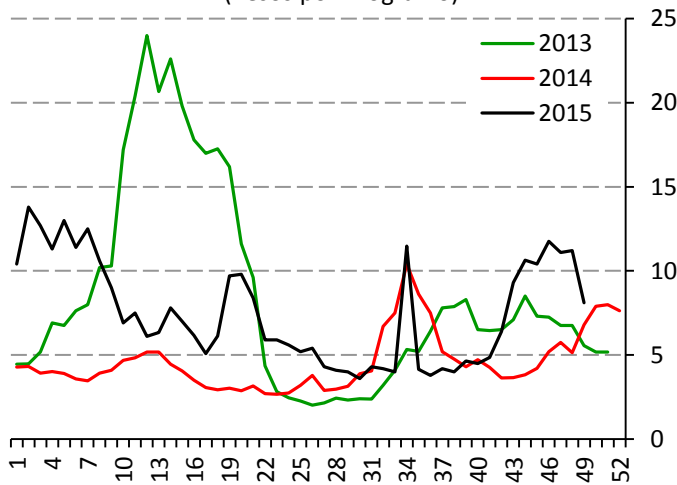
Fuente: SIAP-SAGARPA.

Producción de zanahoria durante diciembre, 2012-2014
(Porcentaje)



Tomate verde

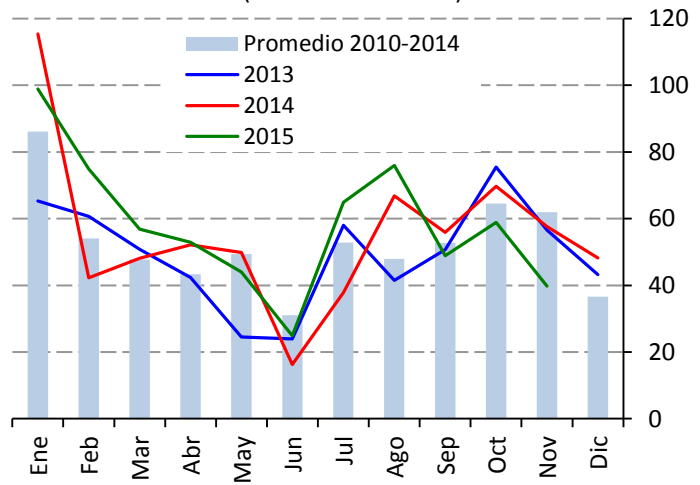
Precio de tomate verde
(Pesos por kilogramo)



Fuente: SNIIM-SE.

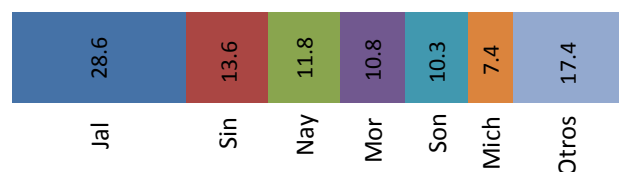
La oferta se recuperó debido a que se formalizó la producción en Sinaloa. Para las siguientes dos semanas, se espera que los envíos de esa entidad mantengan regularidad, lo cual probablemente se refleje en estabilidad del precio, o bien en posteriores ajustes a la baja.

Producción nacional mensual de tomate verde
(Miles de toneladas)



Fuente: SIAP-SAGARPA.

Producción de tomate verde durante diciembre, 2012-2014
(Porcentaje)

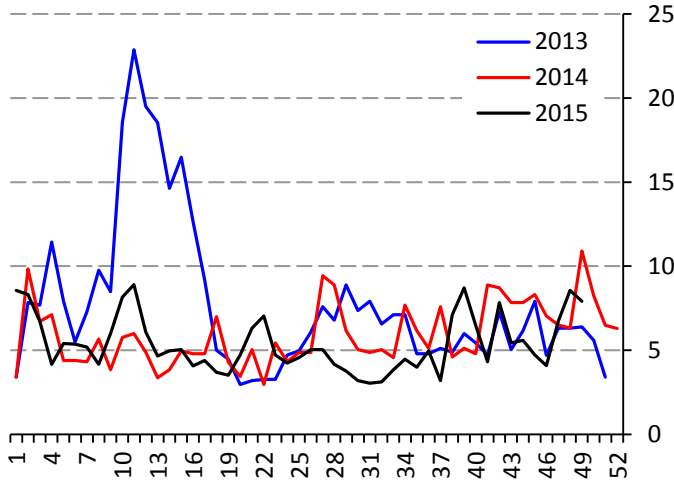


Precios semanales de frutas y hortalizas en la Central de Abasto de Iztapalapa, D.F.



Calabacita italiana

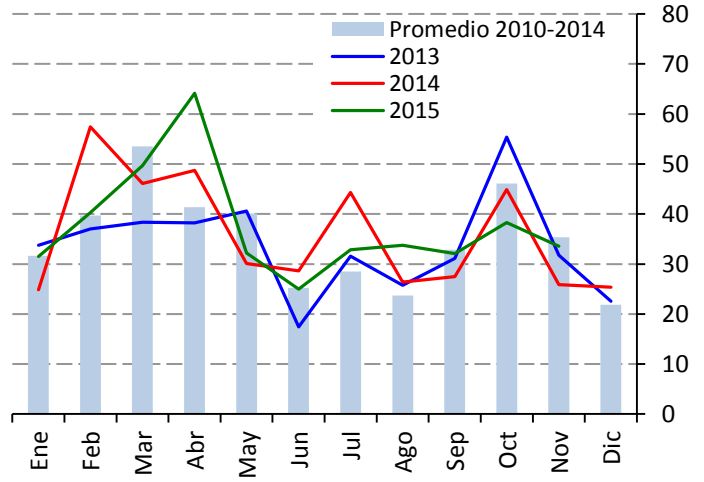
Precio de calabacita italiana
(Pesos por kilogramo)



Fuente: SNIIM-SE.

La oferta se recuperó debido a la formalización de la cosecha en Morelos, además del ingreso de producto de Oaxaca. Por otra parte, el consumo se contrajo después de las alzas previas en el precio. Para los próximos quince días, se espera que el abasto aún sea limitado.

Producción nacional mensual de calabacita
(Miles de toneladas)



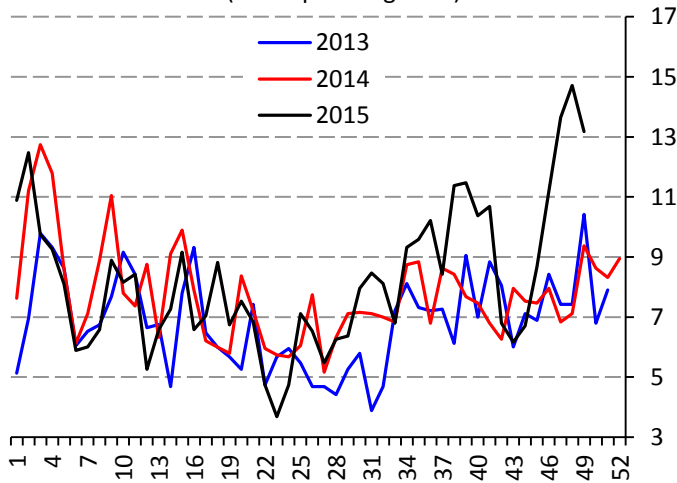
Fuente: SIAP-SAGARPA.

Producción de calabacita durante diciembre, 2012-2014
(Porcentaje)



Melón

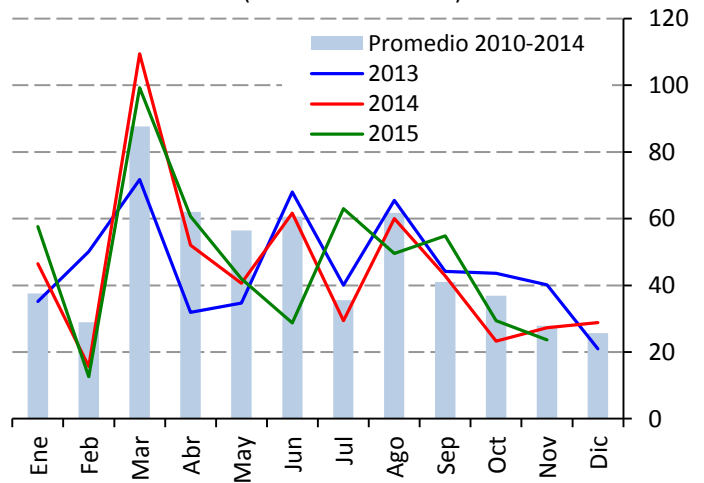
Precio de melón Cantaloupe #36
(Pesos por kilogramo)



Fuente: SNIIM-SE.

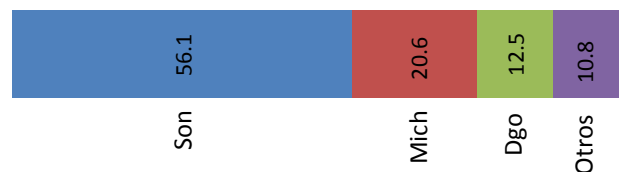
El consumo se contrajo a causa del clima frío en la Ciudad de México. Sin embargo, la oferta se mantiene limitada debido a que la producción en Sonora fue menor a la esperada a causa de afectaciones por las lluvias ocurridas a principios de octubre, entidad cuya cosecha además está entrando a la etapa final.

Producción nacional mensual de melón
(Miles de toneladas)



Fuente: SIAP-SAGARPA.

Producción de melón durante diciembre, 2012-2014
(Porcentaje)

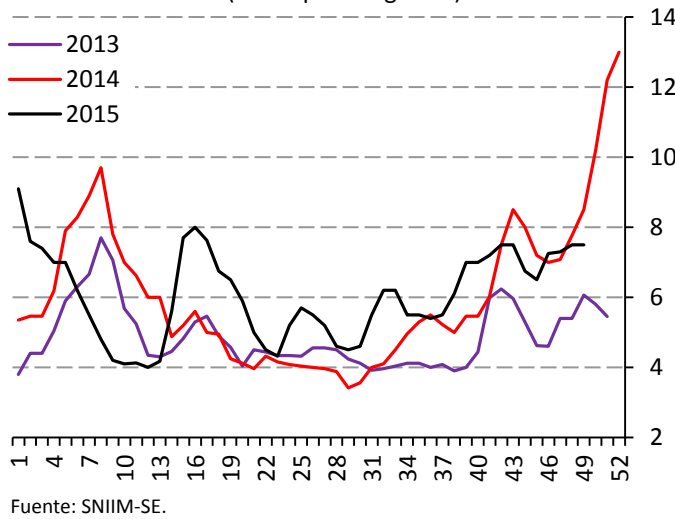


Precios semanales de frutas y hortalizas en la Central de Abasto de Iztapalapa, D.F.



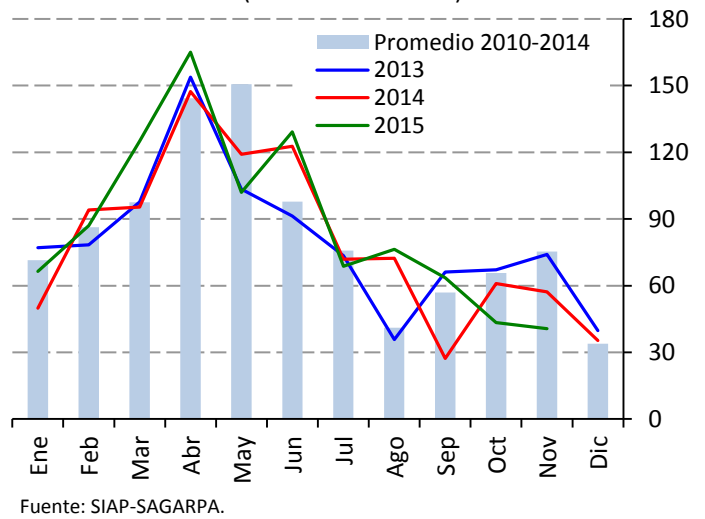
Sandía

Precio sandía sangría
(Pesos por kilogramo)

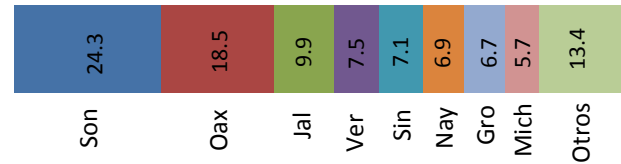


La oferta se mantiene limitada debido a que la producción en Sonora ha sido menor a la programada como consecuencia de las afectaciones ocasionadas por las fuertes lluvias ocurridas al inicio de octubre. Para los próximos quince días, se espera que la demanda continúe contraída debido a la baja de la temperatura en el centro del país.

Producción nacional mensual de sandía
(Miles de toneladas)

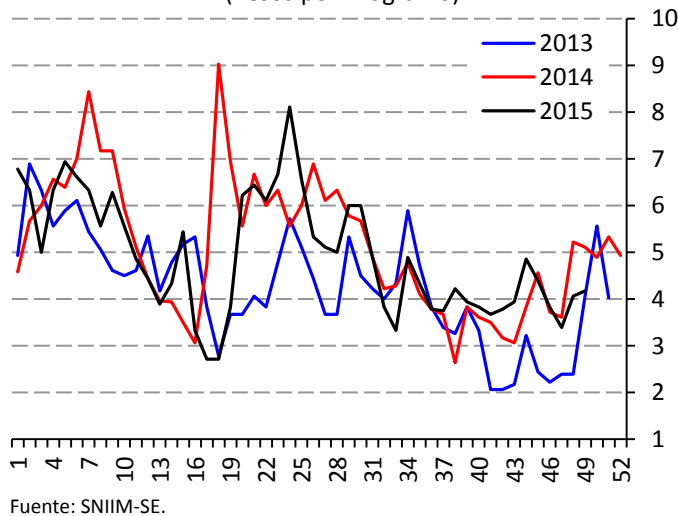


Producción de sandía durante diciembre, 2012-2014
(Porcentaje)



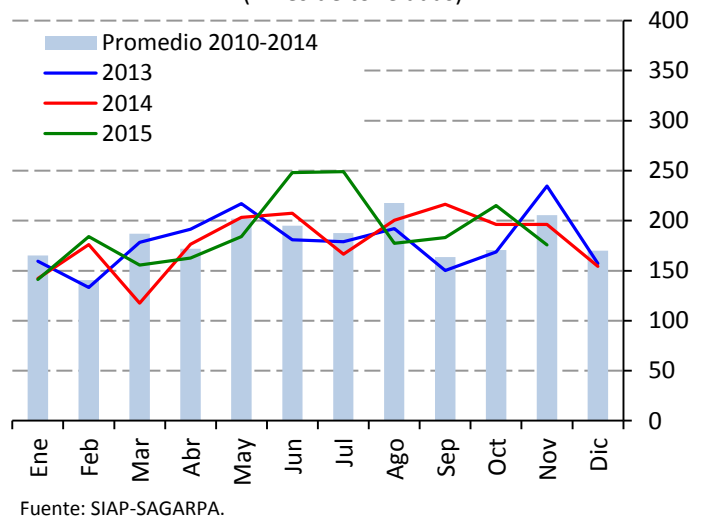
Plátano

Precio de plátano Tabasco
(Pesos por kilogramo)



La producción en Chiapas y Tabasco se acerca a la etapa baja que por lo regular se tiene durante el invierno, ya que las reducciones de la temperatura retrasan el desarrollo de la fruta. Para los próximos quince días, se espera una contracción de la demanda durante el periodo vacacional escolar, mismo que está próximo a iniciar.

Producción nacional mensual de plátano
(Miles de toneladas)



Producción de plátano durante diciembre, 2012-2014
(Porcentaje)

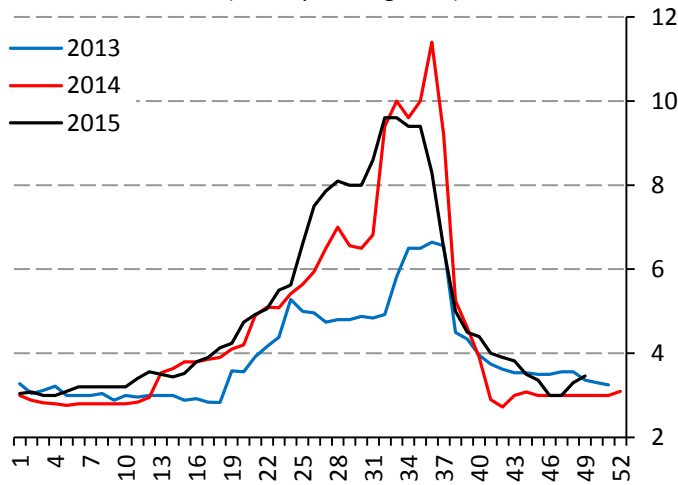


Precios semanales de frutas y hortalizas en la Central de Abasto de Iztapalapa, D.F.



Naranja

Precio de naranja Valencia mediana
(Pesos por kilogramo)

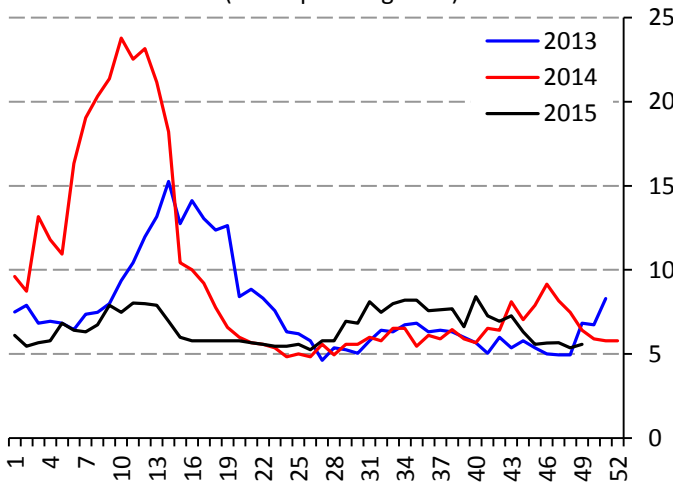


Fuente: SNIIM-SE.

Los envíos de la cosecha “temprana” de Veracruz decrecieron, ya que está entrando a la etapa final y cuyo producto además es el de mejor calidad actualmente. No obstante, en términos generales, el abasto del cítrico se mantiene amplio ya que paulatinamente van en aumento los ingresos de fruta de la cosecha “tardía”, que es la producción más importante de Veracruz.

Limón

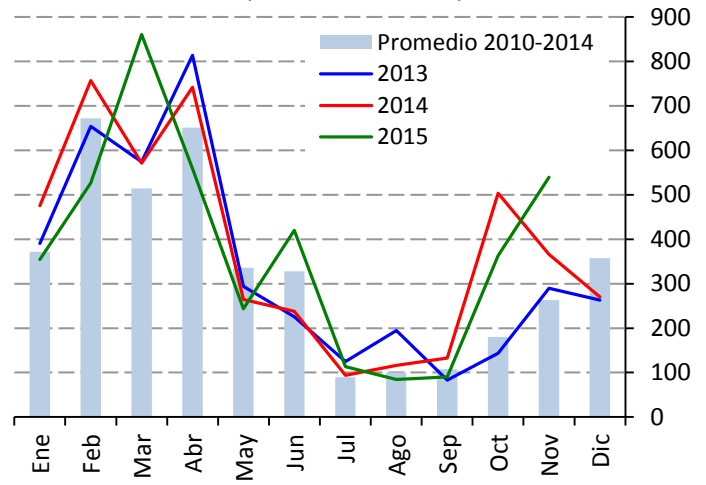
Precio de limón con semilla #4
(Pesos por kilogramo)



Fuente: SNIIM-SE.

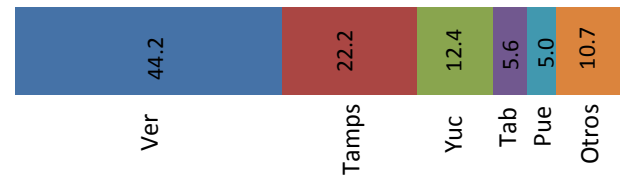
La oferta es amplia y constante ya que la producción en Michoacán se encuentra en una etapa media-alta que aporta volúmenes suficientes para cubrir los requerimientos de una demanda que se observa poco dinámica. Para las próximas dos semanas, es factible una reactivación del consumo a causa de las festividades de Navidad y fin del año.

Producción nacional mensual de naranja
(Miles de toneladas)

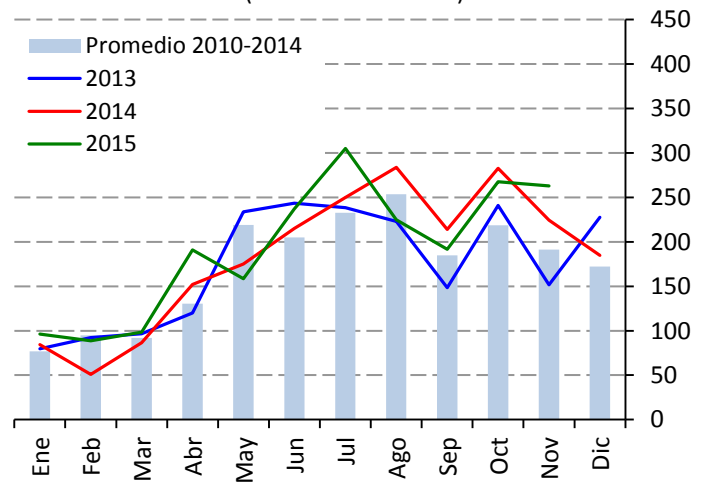


Fuente: SIAP-SAGARPA.

Producción de naranja durante diciembre, 2012-2014
(Porcentaje)



Producción nacional mensual de limón
(Miles de toneladas)



Fuente: SIAP-SAGARPA.

Producción de limón durante diciembre, 2012-2014
(Porcentaje)

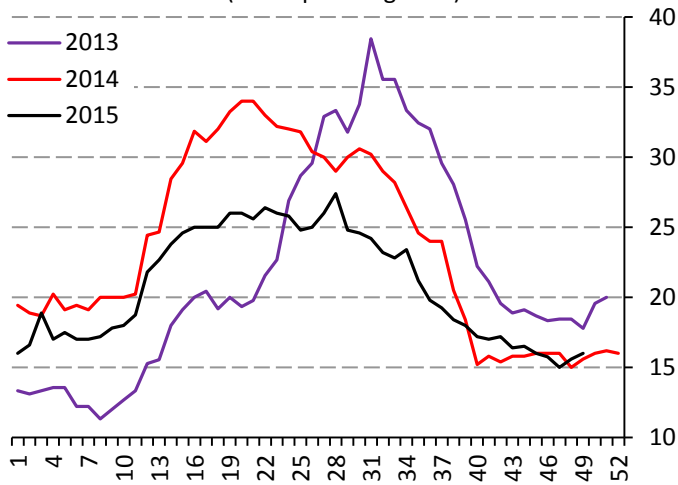


Precios semanales de frutas y hortalizas en la Central de Abasto de Iztapalapa, D.F.



Aguacate

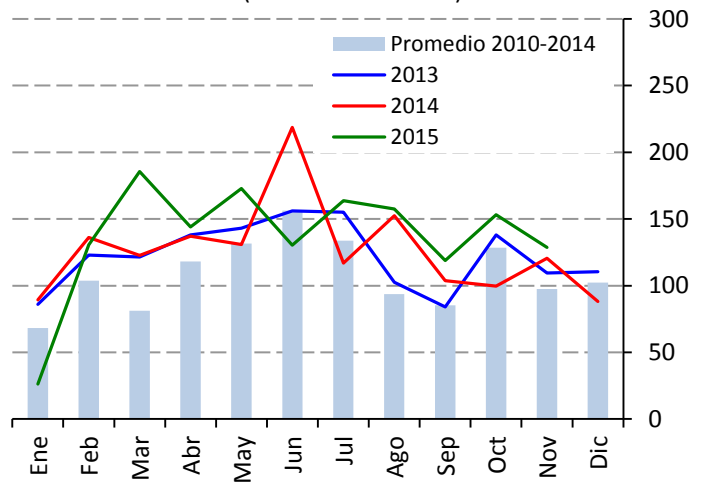
Precio aguacate Hass
(Pesos por kilogramo)



Fuente: SNIIM-SE.

La disponibilidad de aguacate con madurez adecuada para pronto consumo ha disminuido ligeramente, debido a las bajas de la temperatura que retrasan el proceso de maduración. Para las próximas dos semanas, se espera que el abasto sea amplio y constante debido a que la producción en Michoacán se encuentra en la etapa alta.

Producción nacional mensual de aguacate
(Miles de toneladas)



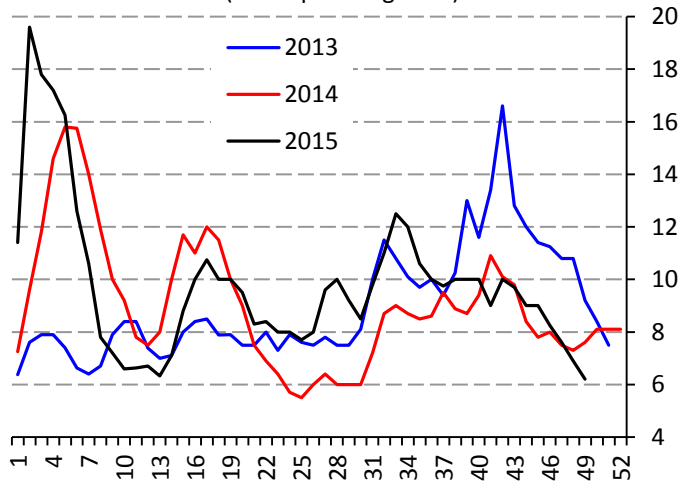
Fuente: SIAP-SAGARPA.

Producción de aguacate durante diciembre, 2012-2014
(Porcentaje)



Papaya

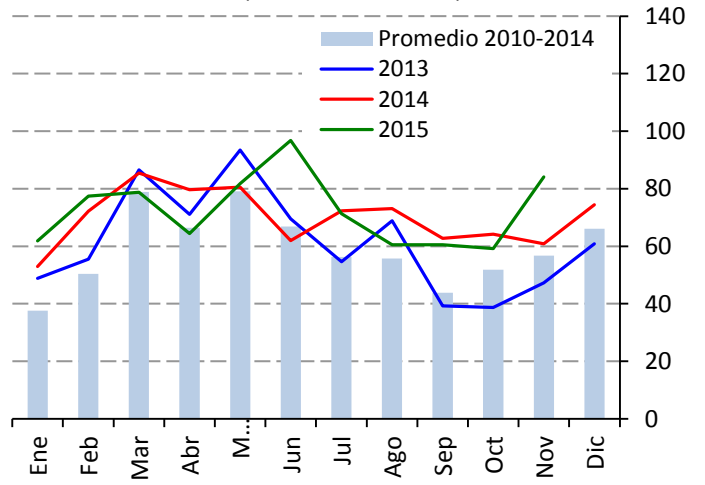
Precio de papaya maradol
(Pesos por kilogramo)



Fuente: SNIIM-SE.

La demanda de esta fruta se encuentra contraída, posiblemente debido a la competencia de otras frutas de la estación. Por otra parte, sin ser muy amplia, la oferta es constante, ya que ingresa producto de Oaxaca, Veracruz y, en menor medida, de Chiapas, Campeche y Michoacán.

Producción nacional mensual de papaya
(Miles de toneladas)



Fuente: SIAP-SAGARPA.

Producción de papaya durante diciembre, 2012-2014
(Porcentaje)

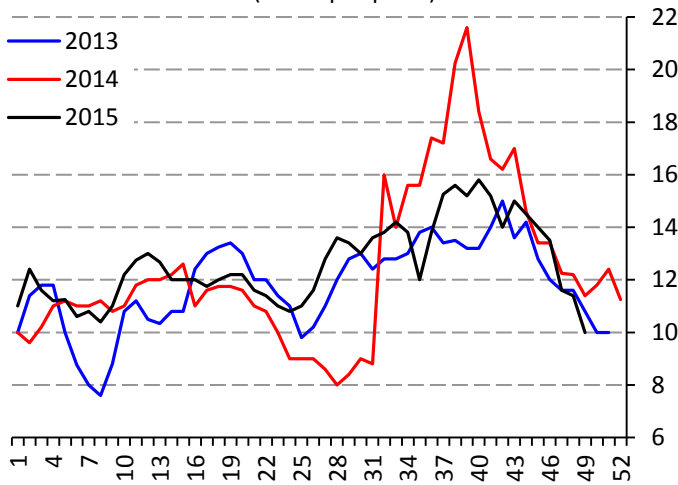


Precios semanales de frutas y hortalizas en la Central de Abasto de Iztapalapa, D.F.



Piña

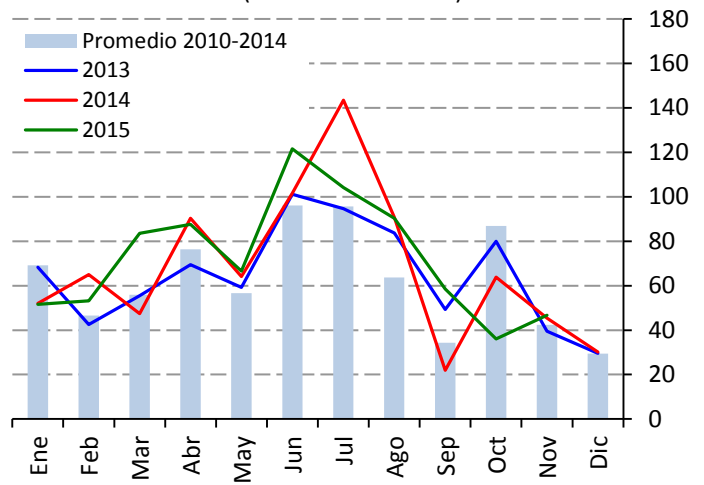
Precio de piña mediana
(Pesos por pieza)



Fuente: SNIIM-SE.

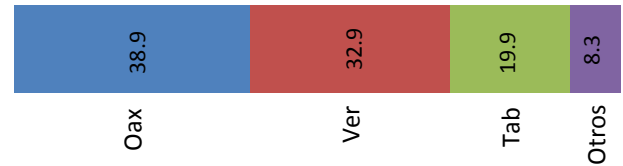
La demanda de esta fruta se encuentra contraída debido al clima frío que prevalece en la Ciudad de México. Por otra parte, sin ser muy amplia, la oferta es constante. Para los próximos quince días, es posible una reactivación del consumo con motivo de las festividades de Navidad y fin del año.

Producción nacional mensual de piña
(Miles de toneladas)



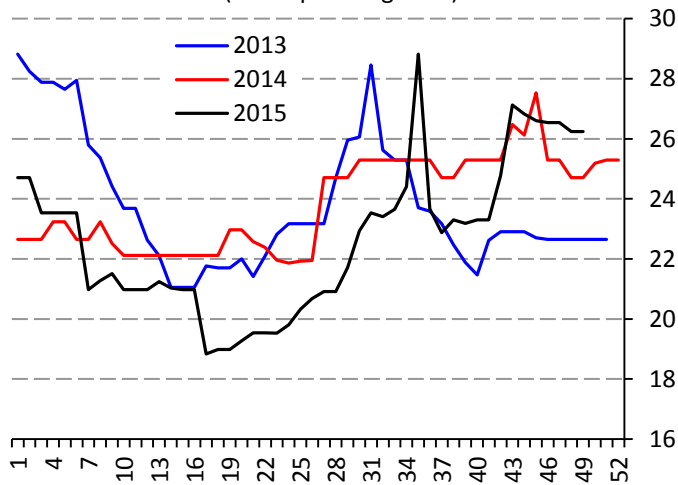
Fuente: SIAP-SAGARPA.

Producción de piña durante diciembre, 2012-2014
(Porcentaje)



Manzana

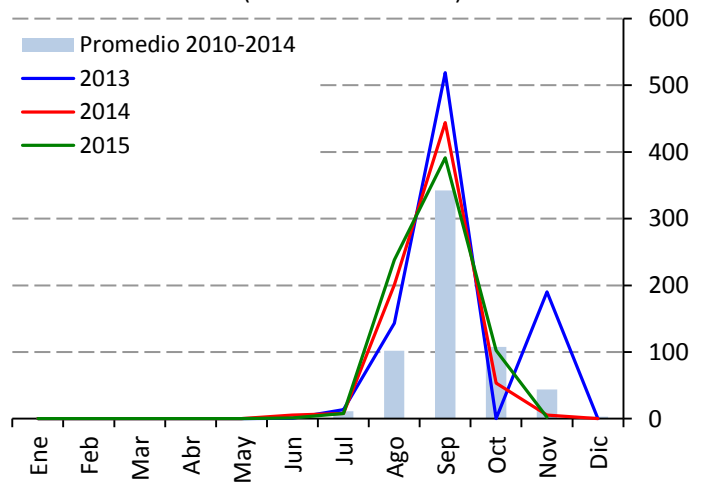
Precio de manzana golden delicious
(Pesos por kilogramo)



Fuente: SNIIM-SE.

La oferta es satisfactoria, debido a los importantes volúmenes correspondientes a la cosecha 2015 en Chihuahua. Además, se cuenta con cantidades menores pero constantes de manzana importada de Estados Unidos. Para los próximos quince días, no se esperan cambios importantes en los precios.

Producción nacional mensual de manzana
(Miles de toneladas)

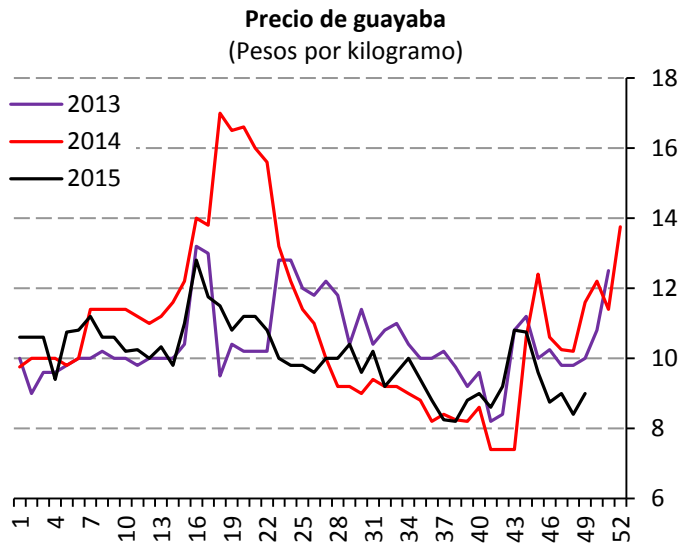


Fuente: SIAP-SAGARPA.

Precios semanales de frutas y hortalizas en la Central de Abasto de Iztapalapa, D.F.

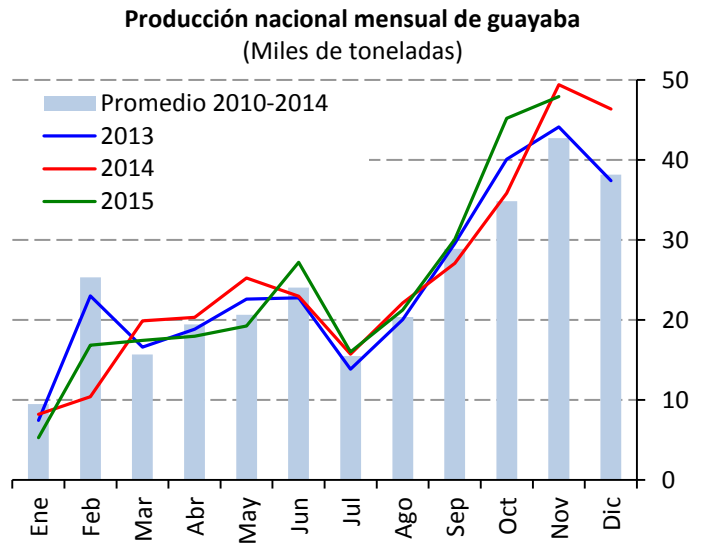


Guayaba



Fuente: SNIIM-SE.

La oferta disminuyó debido a que los productores de Michoacán y Aguascalientes están retrasando la recolección para tener una mayor disponibilidad de la fruta durante las festividades navideñas y de fin del año, periodo en el que normalmente se ha observado un incremento en la demanda. Para las próximas dos semanas, se estima que la cotización permanezca alrededor del nivel actual, sin descartar ajustes al alza.



Fuente: SIAP-SAGARPA.

Producción de guayaba durante diciembre, 2012-2014 (Porcentaje)

