

Reporte de precios de frutas y hortalizas

Dirección de Investigación y Evaluación Económica y Sectorial

Semana del 30 de noviembre
al 04 de diciembre de 2015



Variación de precios semanales de frutas y hortalizas en la Central de Abasto de Iztapalapa, D. F.

Semana del 30 de noviembre al 04 de diciembre de 2015



Resumen

Producto y variedad	Origen predominante	Precio (\$/kg)		Variación (%)	
		Semana 47	Semana 48	Semanal	Anual ^{1/}
		23 - 27 nov 2015	30 nov - 04 dic 2015		
Tomate Saladette (caja 12 kg, malla sombra)	Puebla	15.17	15.50	↑ 2.2%	↓ -41.5%
Tomate Saladette (caja 13 kg)	Michoacán	8.31	9.38	↑ 12.9%	↓ -53.8%
Tomate Saladette (caja 30 kg)	Michoacán	7.40	8.20	↑ 10.8%	↓ -48.3%
Tomate Bola (caja 10 kg, invernadero)	Puebla	18.80	18.00	↓ -4.3%	↓ -40.8%
Papa Alpha	México	8.40	8.00	↓ -4.8%	↓ -20.8%
Chile de árbol fresco	Veracruz	35.20	38.80	↑ 10.2%	↑ 16.9%
Chile Jalapeño	Sinaloa	12.60	10.80	↓ -14.3%	↑ 22.7%
Chile Poblano	Jalisco	20.20	22.80	↑ 12.9%	↑ 28.1%
Chile Serrano	Tamaulipas	10.80	10.00	↓ -7.4%	↑ 13.6%
Cebolla bola	Guanajuato	9.00	9.00	→ 0.0%	↑ 28.6%
Zanahoria leña	México	4.00	3.76	↓ -6.0%	↑ 17.5%
Zanahoria mediana	México	4.88	4.40	↓ -9.8%	→ 0.0%
Zanahoria polvo	México	3.68	3.36	↓ -8.7%	↑ 40.0%
Tomate verde	Sinaloa	11.10	11.20	↑ 0.9%	↑ 64.7%
Calabacita italiana	Hidalgo	6.72	8.56	↑ 27.4%	↓ -21.5%
Melón Cantaloupe # 27	Sonora	13.65	14.71	↑ 7.8%	↑ 54.4%
Melón Cantaloupe # 36	Sonora	13.65	14.71	↑ 7.8%	↑ 57.0%
Melón Cantaloupe # 48	n.d.	n.d.	n.d.	n.d.	n.d.
Sandía Sangría	Sonora	7.30	7.50	↑ 2.7%	↓ -11.8%
Plátano Tabasco	Tabasco	3.39	4.06	↑ 19.8%	↓ -20.5%
Plátano Chiapas	Chiapas	4.06	4.50	↑ 10.8%	↓ -11.9%
Plátano macho	Chiapas	7.00	7.60	↑ 8.6%	↓ -5.0%
Naranja Valencia chica	Veracruz	2.50	2.50	→ 0.0%	↑ 25.0%
Naranja Valencia mediana	Veracruz	3.00	3.30	↑ 10.0%	↑ 10.0%
Limón c/semilla #3	Michoacán	4.21	4.21	→ 0.0%	↓ -18.4%
Limón c/semilla #4	Michoacán	5.68	5.37	↓ -5.5%	↓ -16.4%
Limón c/semilla #5	Michoacán	8.10	8.30	↑ 2.5%	↓ -3.5%
Limón s/semilla	Veracruz	6.00	5.90	↓ -1.7%	↑ 18.0%
Aguacate Hass	Michoacán	15.00	15.60	↑ 4.0%	→ 0.0%
Papaya Maradol	Oaxaca	7.60	6.90	↓ -9.2%	↓ -9.2%
Piña grande*	Veracruz	22.40	22.40	→ 0.0%	↑ 30.2%
Piña mediana*	Veracruz	11.60	11.40	↓ -1.7%	→ 0.0%
Manzana Golden Delicious	Chih/Importación	26.54	26.24	↓ -1.1%	↑ 6.2%
Manzana Red Delicious	Chih/Importación	22.71	22.71	→ 0.0%	↓ -10.2%
Manzana Starking	n.d.	n.d.	n.d.	n.d.	n.d.
Guayaba	Michoacán	9.00	8.40	↓ -6.7%	↓ -27.6%

Fuente: SNIIM-Secretaría de Economía.

1/ Variación con respecto al precio vigente 52 semanas atrás.

* La cotización es por pieza.

n.d. No disponible.

Variación de precios semanales de frutas y hortalizas en la Central de Abasto de Iztapalapa, D. F.



Incidencia en la inflación y variación de los precios

Producto	Ponderación en el INPC (%)	Incidencia en la inflación general mensual (puntos porcentuales)		Variación mensual del precio Primera semana de diciembre de 2015 ^{1/}	Incidencia en la inflación general anual (puntos porcentuales)		Variación anual del precio Primera semana de diciembre de 2015 ^{1/}
		Diciembre 2014	Noviembre 2015		Diciembre 2014	Noviembre 2015	
Jitomate	0.495	0.184	0.000	↑	0.037	-0.040	↓
Papa	0.247	0.001	0.000	↓	0.016	-0.010	↓
Chile jalapeño	0.091	-0.005	0.009	↓	-0.007	0.024	↑
Cebolla	0.170	-0.038	-0.004	↓	-0.047	0.028	↑
Zanahoria	0.069	0.001	0.002	↓	-0.001	0.006	→
Tomate verde	0.131	0.023	0.040	↑	-0.003	0.045	↑
Calabacita	0.126	0.020	-0.003	↑	0.023	-0.007	↓
Melón	0.046	0.002	-0.007	↑	0.001	0.000	↑
Sandía	0.025	0.003	0.000	↑	0.008	-0.001	↓
Plátano	0.170	0.006	0.006	↓	0.017	0.004	↓
Naranja	0.035	-0.002	-0.009	↓	-0.001	0.003	↑
Limón	0.207	-0.004	-0.008	↓	0.009	-0.004	↓
Aguacate	0.113	-0.003	-0.006	↓	-0.003	-0.003	→
Papaya	0.078	-0.001	0.001	↓	-0.006	0.006	↓
Manzana	0.227	-0.004	0.008	↓	-0.003	0.007	↑
Piña	0.014	-0.001	0.000	↓	0.002	0.001	→
Guayaba	0.041	0.004	0.001	↓	0.007	0.003	↓
Suma	2.287	0.187	0.031		0.050	0.061	
Frutas y verduras ^{2/}	3.560	0.210	0.062		0.003	0.199	
Agropecuarios ^{3/}	8.434	0.306	0.040		0.780	0.250	

Fuente: INEGI y SNIIM-Secretaría de Economía.

1/ Sentido de la variación mensual y anual del precio durante la primera semana de diciembre de 2015. Precios en la Central de Abasto de Iztapalapa, D.F. para los siguientes productos: tomate saladette en caja de 13 kg, papa alpha, chile jalapeño, cebolla bola blanca, zanahoria mediana, tomate verde, calabacita italiana, melón cantaloupe #36, sandía sangría, plátano Tabasco, naranja Valencia mediana, limón agrio con semilla #4, aguacate hass, papaya maradol, manzana golden delicious, piña mediana y guayaba.

2/ El grupo *Frutas y verduras* del INPC incluye 32 productos: los 17 productos listados y los 15 productos siguientes: frijol, lechuga y col, chayote, chile serrano, uva, nopales, durazno, chile poblano, pepino, pera, ejotes, chile seco, chícharo, otras legumbres y otras frutas.

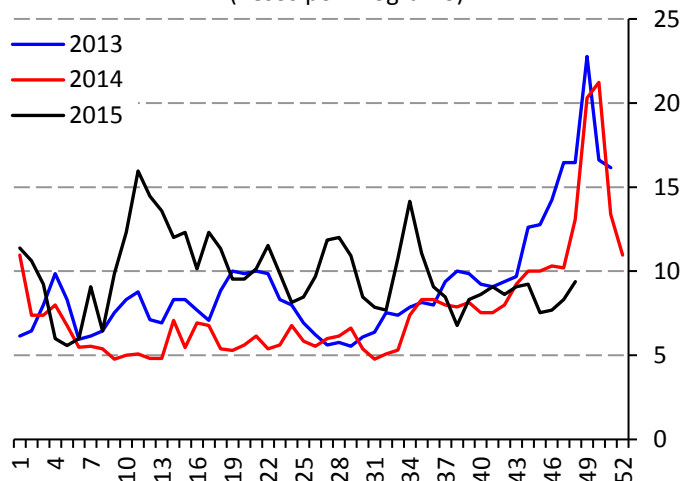
3/ El subíndice *Agropecuarios* del INPC comprende dos grupos: *Frutas y verduras* (32 productos) y *Pecuarios* (8 productos).

Precios semanales de frutas y hortalizas en la Central de Abasto de Iztapalapa, D.F.



Tomate rojo

Precio de tomate saladette, en caja de 13 kg
(Pesos por kilogramo)

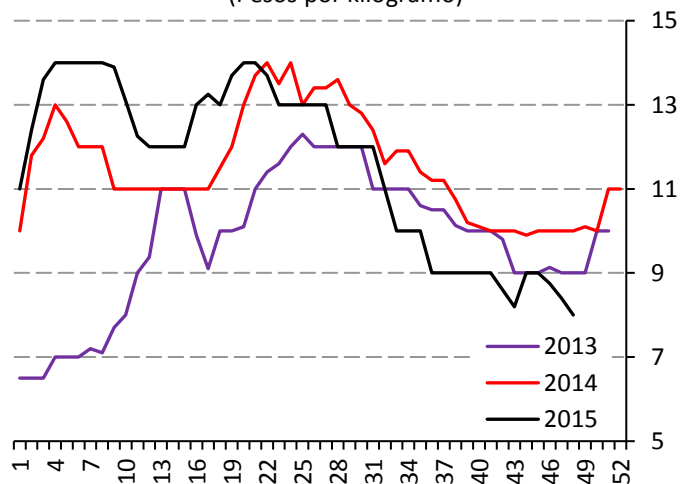


Fuente: SNIIM-SE.

La oferta está disminuyendo debido a que la producción en Michoacán está finalizando antes de lo previsto a consecuencia de las afectaciones ocasionadas por la prolongada temporada de lluvias, mismo fenómeno que afectó también a los cultivos de otras entidades como Morelos, Puebla, Hidalgo, San Luis Potosí, Jalisco y Tamaulipas.

Papa

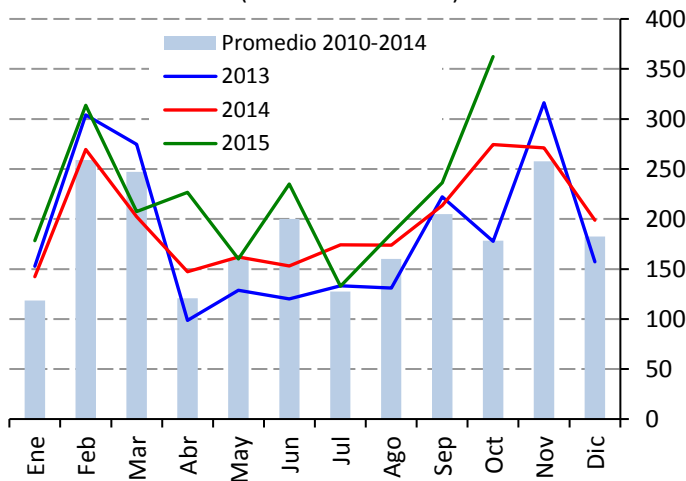
Precio de papa Alpha
(Pesos por kilogramo)



Fuente: SNIIM-SE.

La oferta es constante y amplia, debido principalmente a que la producción en el Estado de México aún se encuentra en la etapa alta. Además, se suman aportes menores de Veracruz y Coahuila. Para las próximas dos semanas, se espera que las aportaciones del Estado de México mantengan regularidad, lapso en el que se estima que la cotización tienda a la estabilidad.

Producción nacional mensual de tomate rojo
(Miles de toneladas)

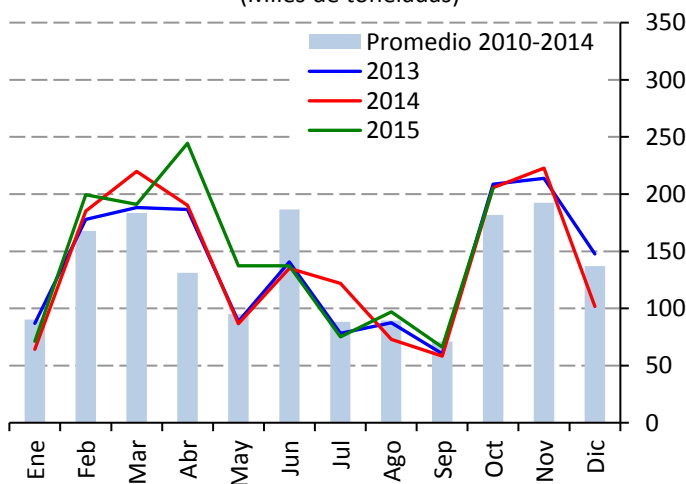


Fuente: SIAP-SAGARPA.

Producción de tomate rojo durante diciembre, 2012-2014
(Porcentaje)



Producción nacional mensual de papa
(Miles de toneladas)



Fuente: SIAP-SAGARPA.

Producción de papa durante diciembre, 2012-2014
(Porcentaje)

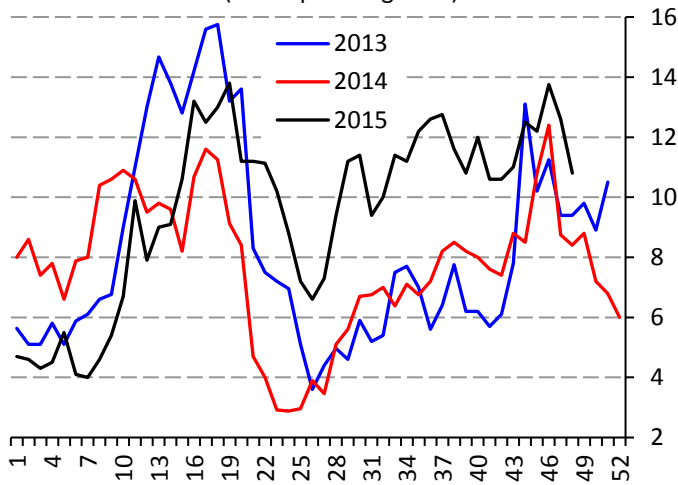


Precios semanales de frutas y hortalizas en la Central de Abasto de Iztapalapa, D.F.



Chile jalapeño

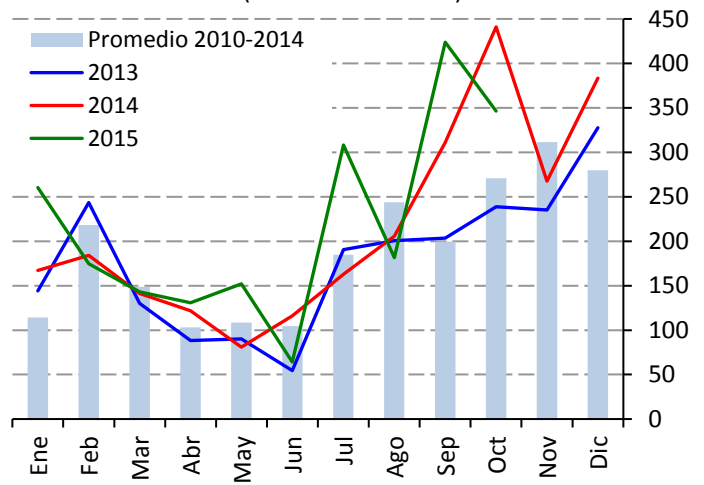
Precio de chile jalapeño
(Pesos por kilogramo)



Fuente: SNIIM-SE.

La oferta se recuperó debido a que se está formalizando la cosecha en Sinaloa, cuyos envíos se incrementaron. Para las próximas dos semanas, se espera que las aportaciones de Sinaloa sean constantes, lo cual hace factible que la cotización tienda a la estabilidad, sin descartar otros ligeros ajustes a la baja.

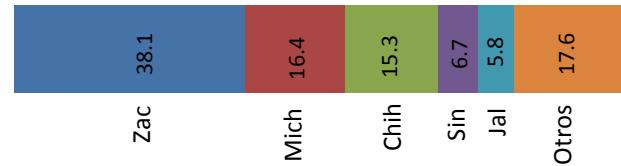
Producción nacional mensual de chile verde*
(Miles de toneladas)



Fuente: SIAP-SAGARPA.

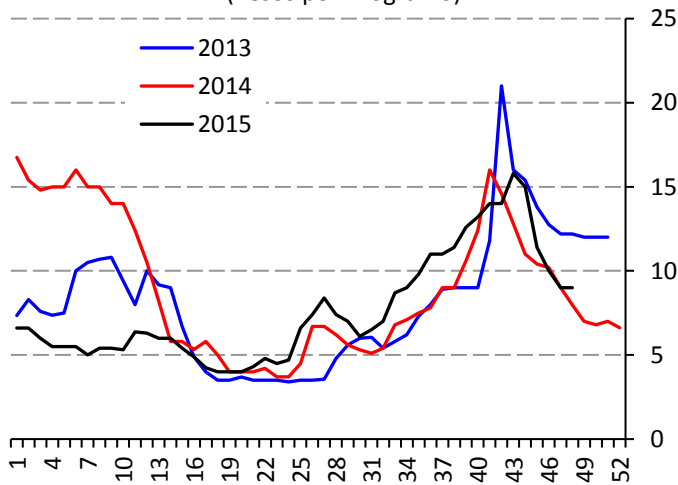
*Chile verde de todas las variedades.

Producción de chile verde durante diciembre, 2012-2014*
(Porcentaje)



Cebolla

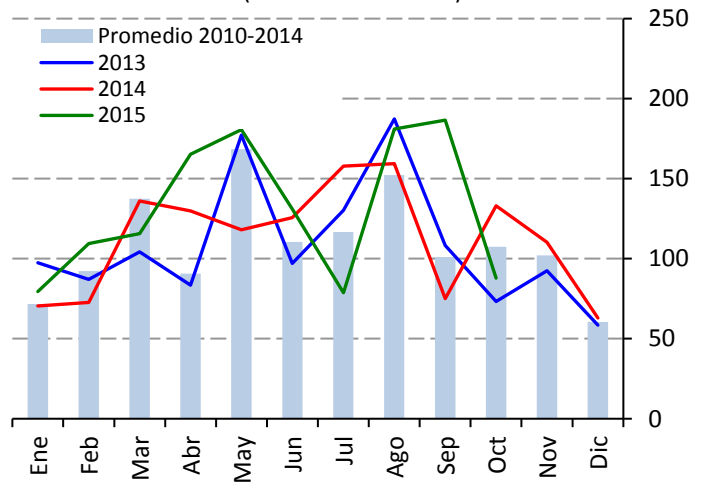
Precio de cebolla bola
(Pesos por kilogramo)



Fuente: SNIIM-SE.

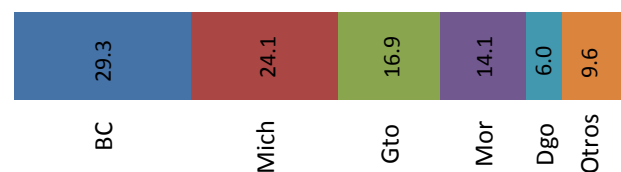
La oferta es constante y relativamente amplia debido a que aún se reciben envíos mayoritarios de Guanajuato y se cuenta con una participación menor de Morelos y Michoacán. Cabe mencionar que la producción de Guanajuato está por entrar a la etapa final; por el contrario, la cosecha de Morelos posiblemente comience a formalizarse.

Producción nacional mensual de cebolla
(Miles de toneladas)



Fuente: SIAP-SAGARPA.

Producción de cebolla durante diciembre, 2012-2014
(Porcentaje)

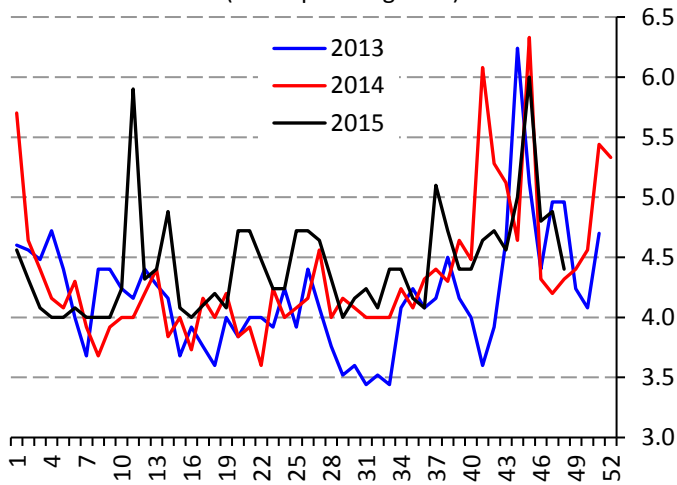


Precios semanales de frutas y hortalizas en la Central de Abasto de Iztapalapa, D.F.



Zanahoria

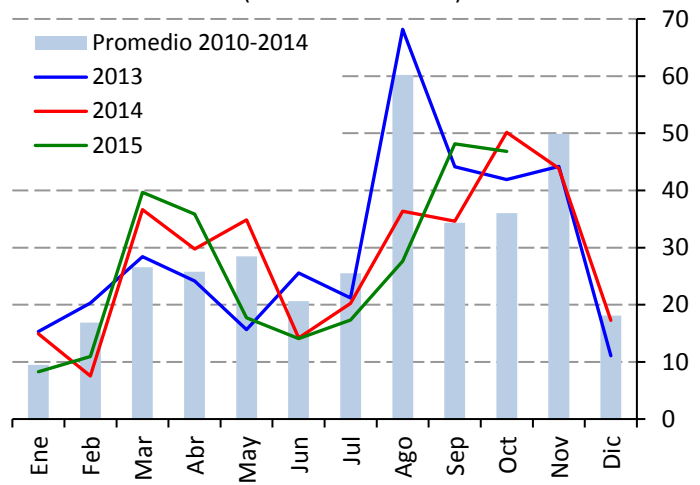
Precio zanahoria mediana
(Pesos por kilogramo)



Fuente: SNIIM-SE.

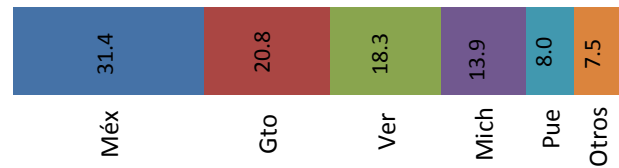
La oferta se recuperó debido a que se formalizó la producción en el Estado de México. Por otro lado, la demanda del tubérculo se observa con poco dinamismo. Para las siguientes dos semanas, se espera continuidad en los envíos mexiquenses, periodo en el que es probable que las cotizaciones permanezcan sin mayores movimientos.

Producción nacional mensual de zanahoria
(Miles de toneladas)



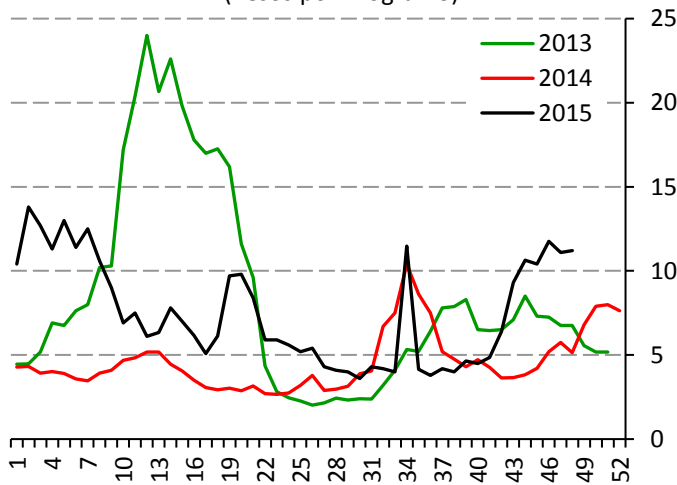
Fuente: SIAP-SAGARPA.

Producción de zanahoria durante diciembre, 2012-2014
(Porcentaje)



Tomate verde

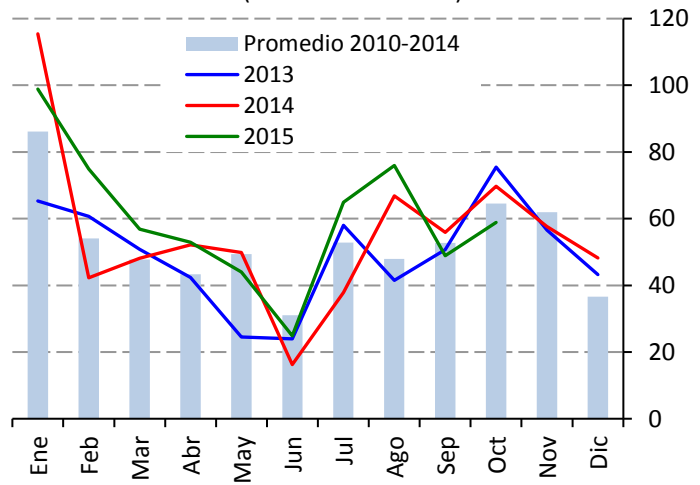
Precio de tomate verde
(Pesos por kilogramo)



Fuente: SNIIM-SE.

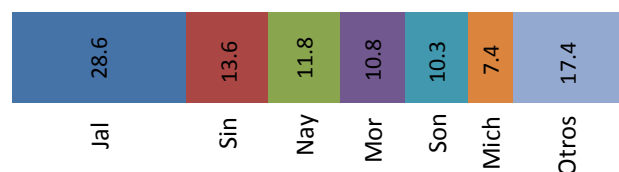
La oferta se mantiene limitada derivado de que concluyó la producción en Querétaro, lo cual se debió en parte a las afectaciones ocasionadas a los cultivos de esa entidad por las fuertes lluvias de hace algunas semanas. De esta manera, ha quedado como principal proveedor el estado de Sinaloa, cuya cosecha aún no se formaliza.

Producción nacional mensual de tomate verde
(Miles de toneladas)



Fuente: SIAP-SAGARPA.

Producción de tomate verde durante diciembre, 2012-2014
(Porcentaje)

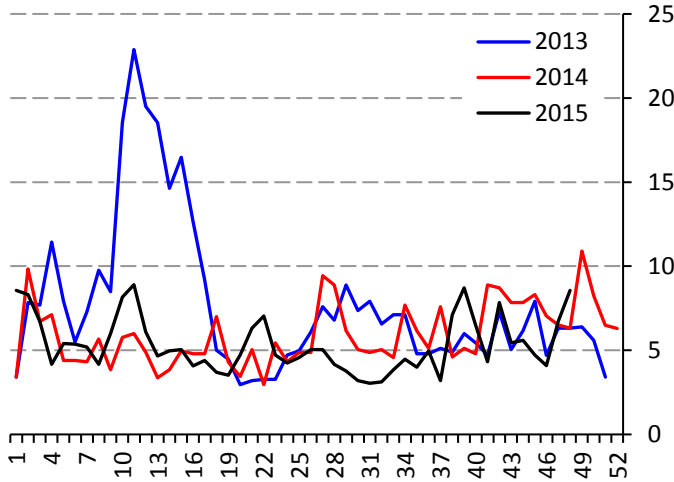


Precios semanales de frutas y hortalizas en la Central de Abasto de Iztapalapa, D.F.



Calabacita italiana

Precio de calabacita italiana
(Pesos por kilogramo)

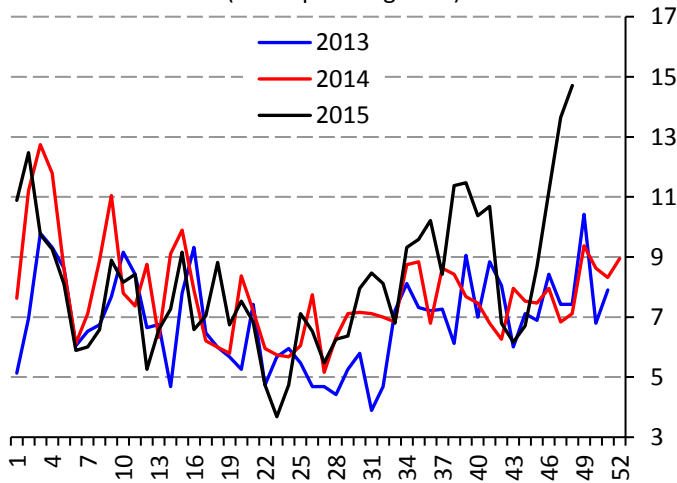


Fuente: SNIIM-SE.

La oferta continuó disminuyendo debido a que la producción en Hidalgo entró a la etapa final, en parte debido a las condiciones del clima caracterizadas por lluvias y descensos de la temperatura. Para los próximos quince días, el proveedor principal será el estado de Morelos, cuya cosecha aún no se formaliza, por lo que se estima que el abasto de permanezca limitado.

Melón

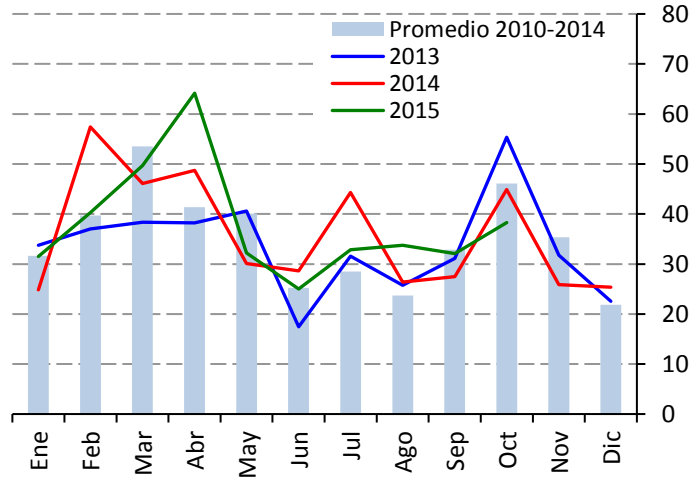
Precio de melón Cantaloupe #36
(Pesos por kilogramo)



Fuente: SNIIM-SE.

La oferta se mantiene limitada debido a que la producción de Sonora es menor a la esperada debido a las afectaciones al cultivo ocasionadas por las intensas lluvias de principios de octubre. Para los próximos quince días se espera que se comience a tener presencia de producto de Guerrero; de ser así, es posible que el abasto observe una moderada recuperación.

Producción nacional mensual de calabacita
(Miles de toneladas)

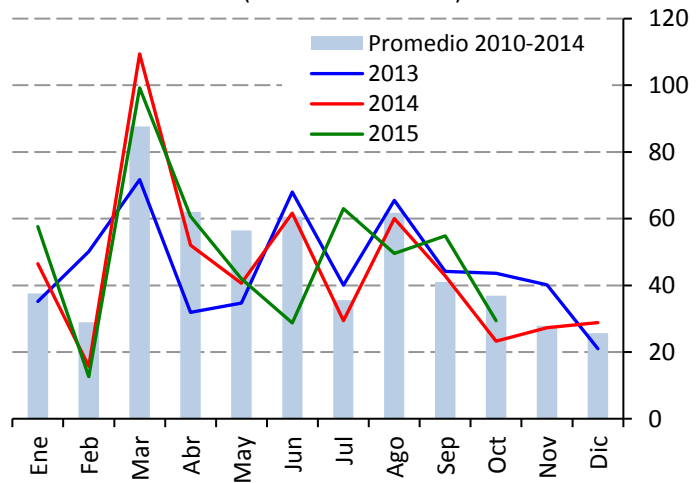


Fuente: SIAP-SAGARPA.

Producción de calabacita durante diciembre, 2012-2014
(Porcentaje)

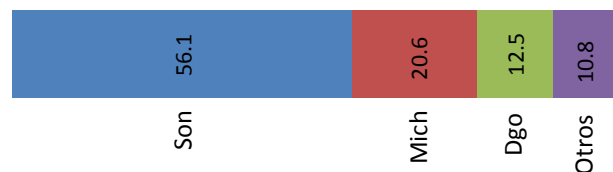


Producción nacional mensual de melón
(Miles de toneladas)



Fuente: SIAP-SAGARPA.

Producción de melón durante diciembre, 2012-2014
(Porcentaje)

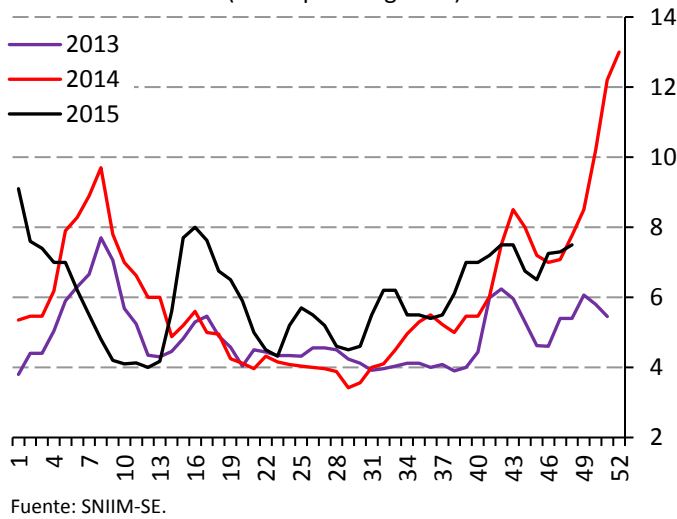


Precios semanales de frutas y hortalizas en la Central de Abasto de Iztapalapa, D.F.

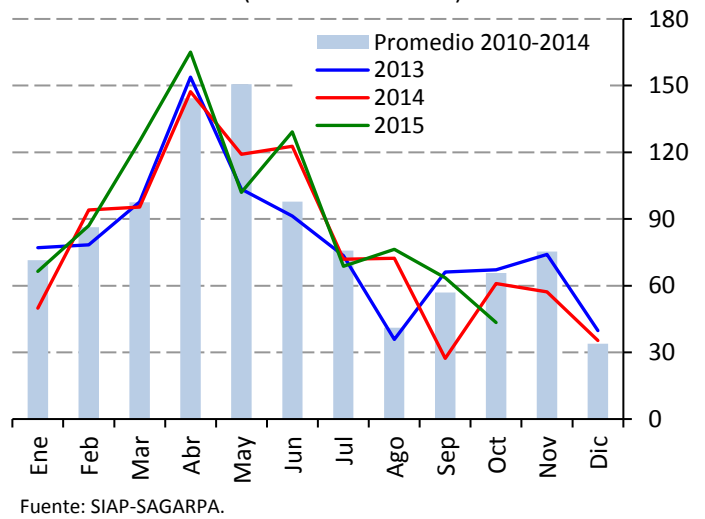


Sandía

Precio sandía sangría
(Pesos por kilogramo)

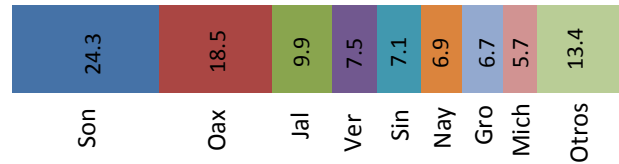


Producción nacional mensual de sandía
(Miles de toneladas)



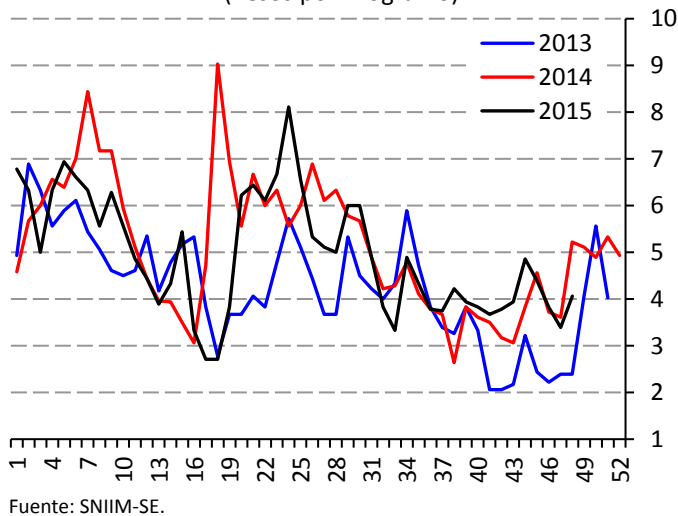
La demanda se encuentra contraída a raíz del clima parcialmente frío y lluvioso en el Valle de México. La oferta es muy limitada debido a que la producción en Sonora fue afectada por las fuertes lluvias ocurridas al inicio de octubre. Para los próximos quince días, no habrá recuperación en el abasto, por lo que no se descartan otros ligeros movimientos al alza del precio.

Producción de sandía durante diciembre, 2012-2014
(Porcentaje)

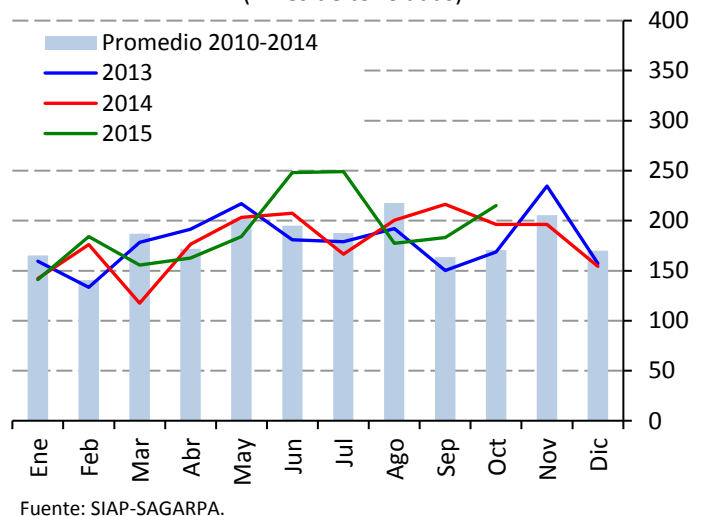


Plátano

Precio de plátano Tabasco
(Pesos por kilogramo)

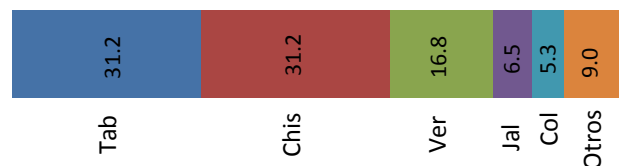


Producción nacional mensual de plátano
(Miles de toneladas)



La oferta disminuyó debido a que la producción en Chiapas y Tabasco entró a una etapa media-baja, como consecuencia de la baja de la temperatura propiciada por los recientes frentes fríos. Para los próximos quince días, se espera un consumo poco dinámico, factor que probablemente contribuya a evitar movimientos importantes de los precios.

Producción de plátano durante diciembre, 2012-2014
(Porcentaje)

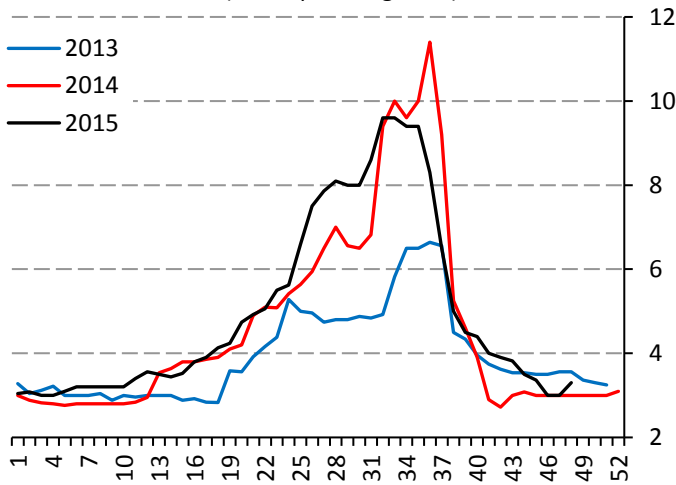


Precios semanales de frutas y hortalizas en la Central de Abasto de Iztapalapa, D.F.



Naranja

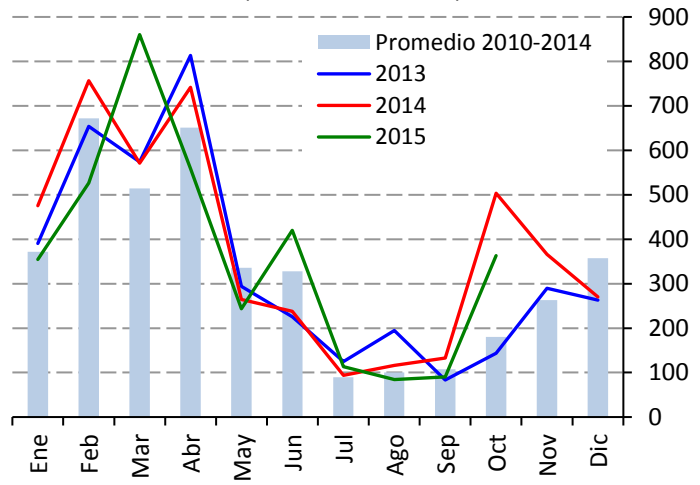
Precio de naranja Valencia mediana
(Pesos por kilogramo)



Fuente: SNIIM-SE.

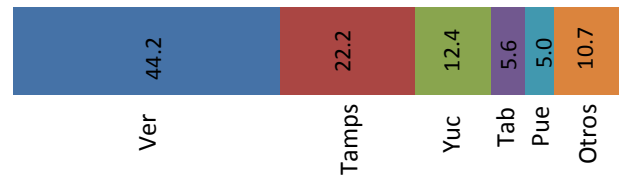
La oferta disminuyó ligeramente, debido a que la cosecha “temprana” de Veracruz comenzó a declinar. Cabe mencionar, sin embargo, que en términos generales el abasto del cítrico aún es amplio ya que comienzan a arribar los primeros envíos de la producción “tardía” de la misma entidad.

Producción nacional mensual de naranja
(Miles de toneladas)



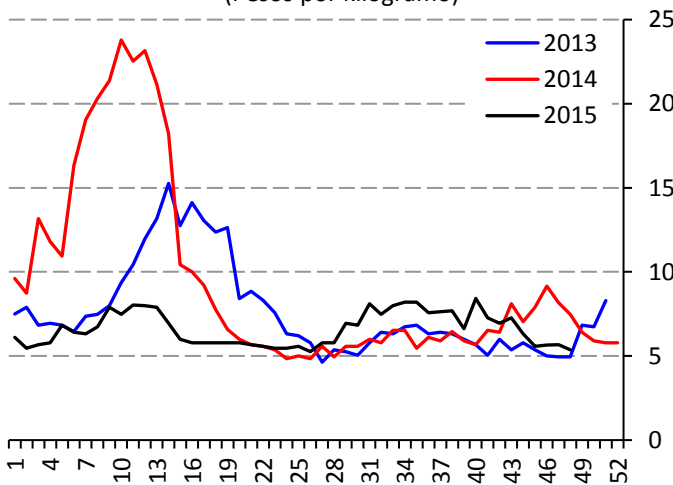
Fuente: SIAP-SAGARPA.

Producción de naranja durante diciembre, 2012-2014
(Porcentaje)



Limón

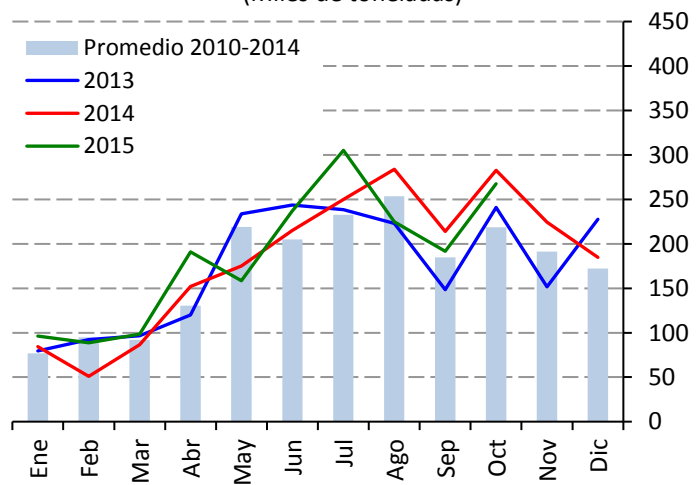
Precio de limón con semilla #4
(Pesos por kilogramo)



Fuente: SNIIM-SE.

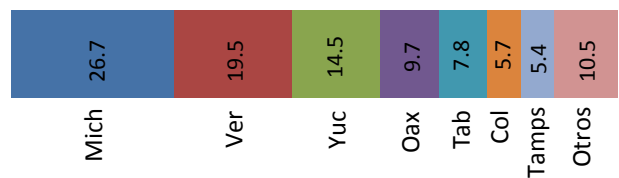
El abasto se mantiene amplio, ya que prevalece la etapa media-alta de producción en Michoacán. Además, influye una situación de demanda poco dinámica, posiblemente debido al clima parcialmente frío y lluvioso en el Valle de México. Para las próximas dos semanas, se espera un abasto suficiente para mantener los precios alrededor del nivel actual.

Producción nacional mensual de limón
(Miles de toneladas)



Fuente: SIAP-SAGARPA.

Producción de limón durante diciembre, 2012-2014
(Porcentaje)

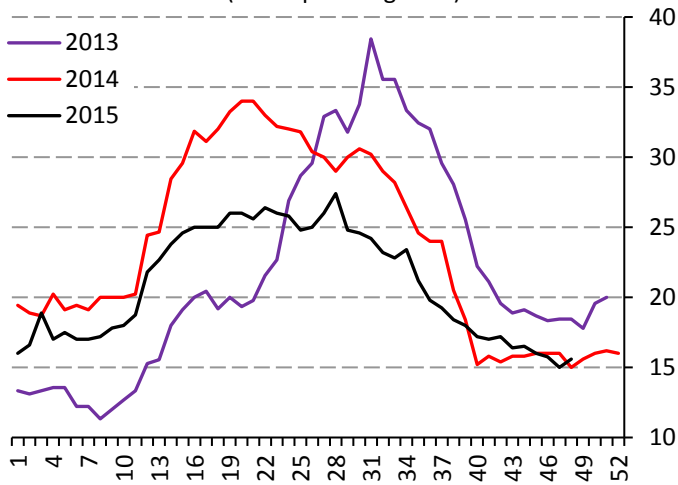


Precios semanales de frutas y hortalizas en la Central de Abasto de Iztapalapa, D.F.



Aguacate

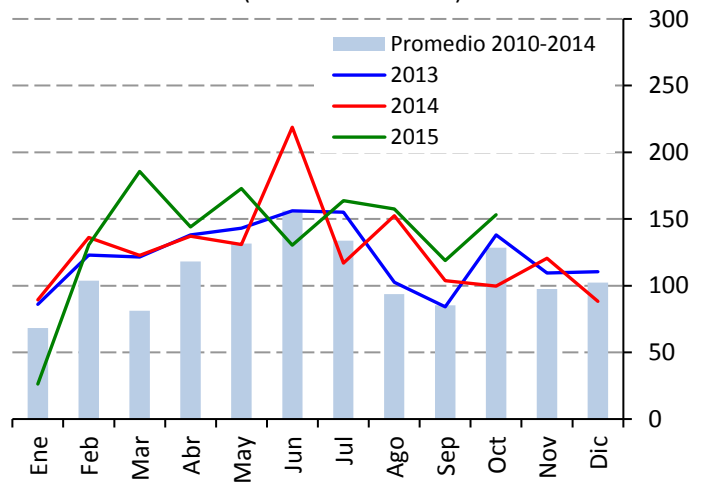
Precio aguacate Hass
(Pesos por kilogramo)



Fuente: SNIIM-SE.

La oferta se mantiene amplia derivado de la etapa alta de producción en Michoacán. Sin embargo, disminuyó la disponibilidad de aguacate con madurez adecuada para su pronto consumo, lo cual posiblemente obedezca a ciertas bajas de la temperatura en las zonas productoras de esa entidad.

Producción nacional mensual de aguacate
(Miles de toneladas)



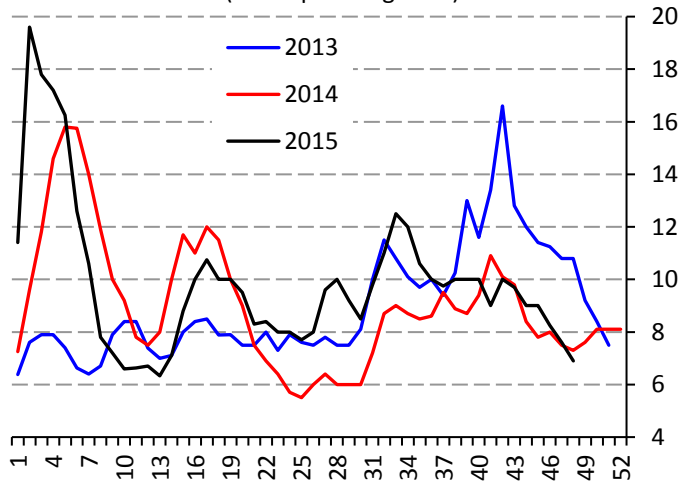
Fuente: SIAP-SAGARPA.

Producción de aguacate durante diciembre, 2012-2014
(Porcentaje)



Papaya

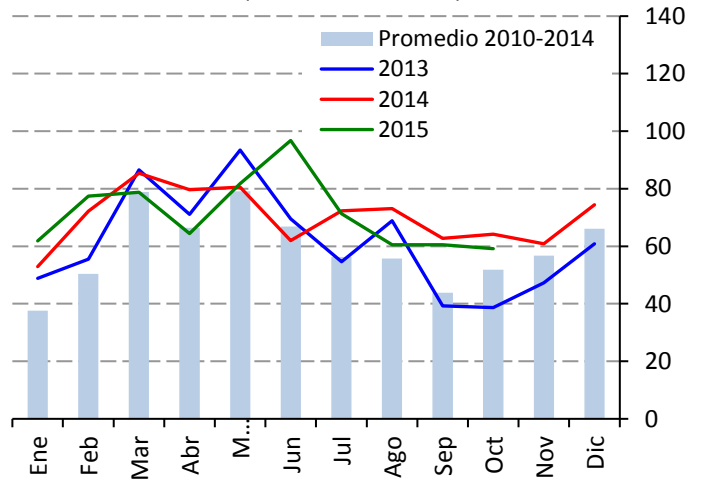
Precio de papaya maradol
(Pesos por kilogramo)



Fuente: SNIIM-SE.

La demanda se encuentra contraída. El abasto es continuo, con envíos de Oaxaca, Veracruz y en menor medida de Chiapas, Campeche y Michoacán. Para las próximas dos semanas se espera reducción del consumo, ya que en diciembre se tiene competencia con otras frutas de la estación, por lo que es factible observar otras disminuciones en el precio.

Producción nacional mensual de papaya
(Miles de toneladas)



Fuente: SIAP-SAGARPA.

Producción de papaya durante diciembre, 2012-2014
(Porcentaje)

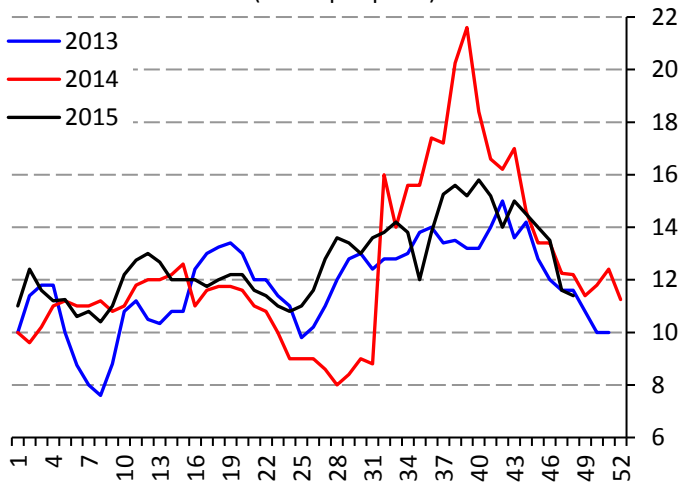


Precios semanales de frutas y hortalizas en la Central de Abasto de Iztapalapa, D.F.



Piña

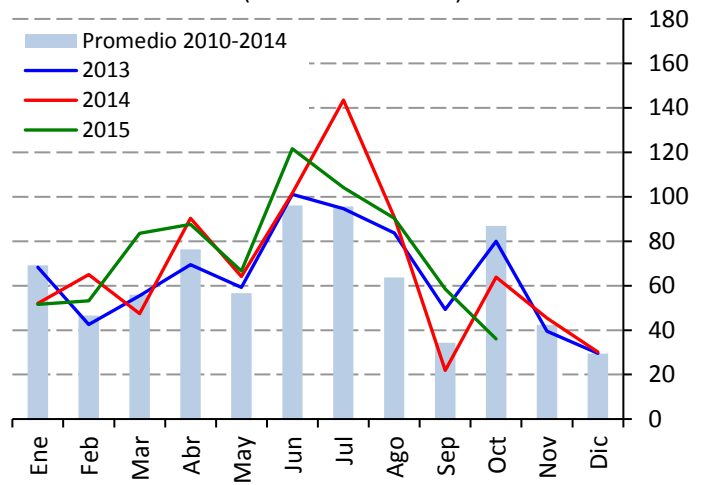
Precio de piña mediana
(Pesos por pieza)



Fuente: SNIIM-SE.

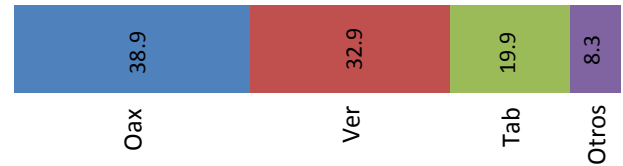
La oferta se mantiene relativamente limitada debido a que la producción en Veracruz aún no sale plenamente de la etapa media-baja. La demanda permanece contraída a raíz del clima parcialmente frío y lluvioso que prevalece en el Valle de México.

Producción nacional mensual de piña
(Miles de toneladas)



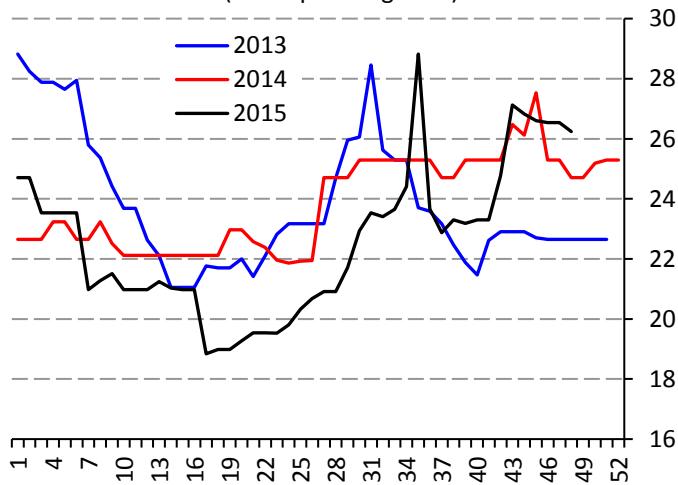
Fuente: SIAP-SAGARPA.

Producción de piña durante diciembre, 2012-2014
(Porcentaje)



Manzana

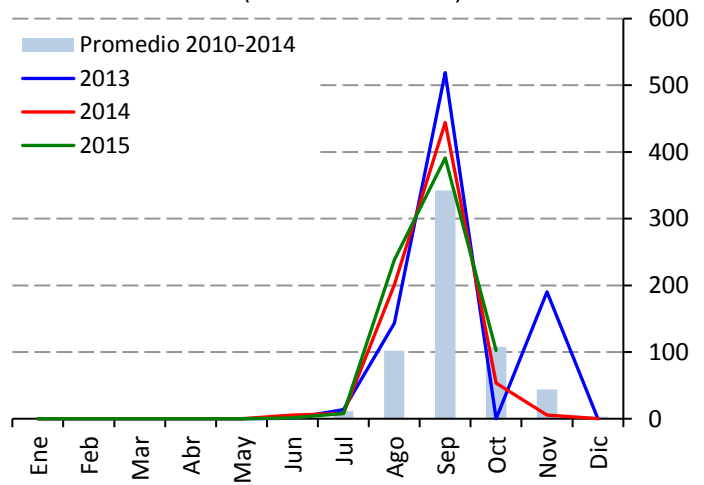
Precio de manzana golden delicious
(Pesos por kilogramo)



Fuente: SNIIM-SE.

la oferta es amplia, y se conforma mayoritariamente por manzana nacional correspondiente a la reciente cosecha de Chihuahua, cuyos volúmenes más importantes se almacenaron en frigoríficos para su paulatina comercialización. Por otro lado, se tienen ingresos menores de producto importado de Estados Unidos, con precios elevados debido al tipo de cambio actual.

Producción nacional mensual de manzana
(Miles de toneladas)

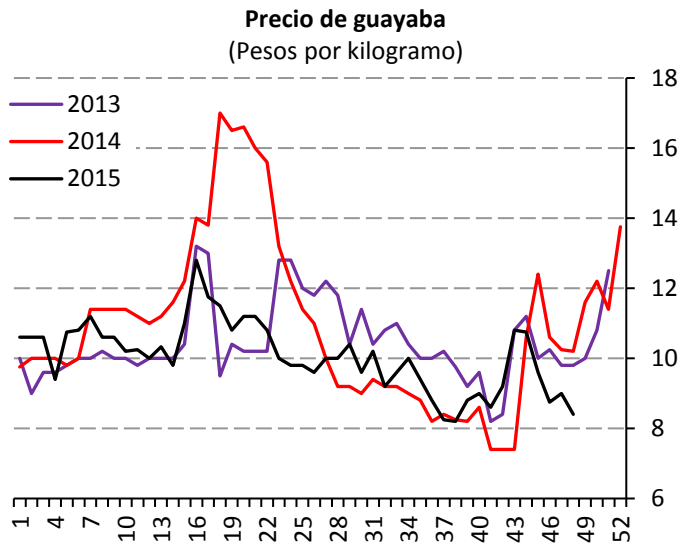


Fuente: SIAP-SAGARPA.

Precios semanales de frutas y hortalizas en la Central de Abasto de Iztapalapa, D.F.

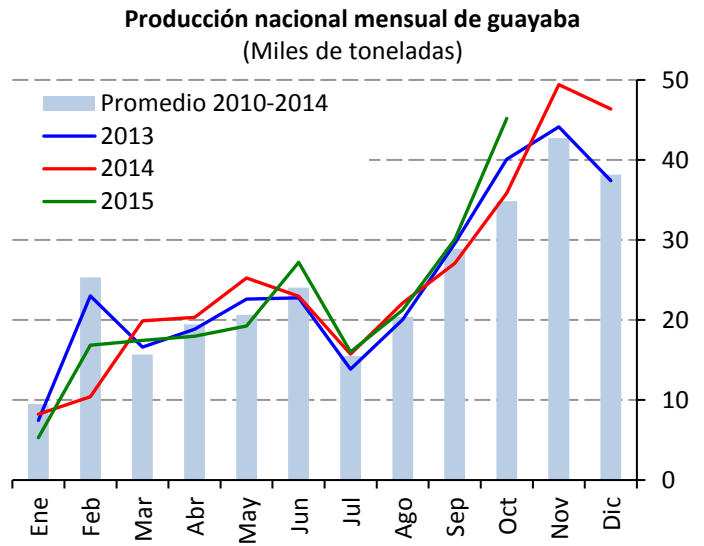


Guayaba



Fuente: SNIIM-SE.

La oferta es satisfactoria debido a que se reciben envíos considerables de Michoacán, que se complementan con aportes menores de Aguascalientes. Por otra parte, la demanda que se observa contraída. Para las próximas dos semanas, se estima que la cotización permanezca alrededor nivel actual. Sin embargo, no se descarta observar ajustes al alza, ya que por lo regular la demanda se incrementa durante las festividades navideñas.



Fuente: SIAP-SAGARPA.

Producción de guayaba durante diciembre, 2012-2014

(Porcentaje)

