

Reporte de precios de frutas y hortalizas

Dirección de Investigación y Evaluación Económica y Sectorial

Semana del 23 al 27
de noviembre de 2015



Variación de precios semanales de frutas y hortalizas en la Central de Abasto de Iztapalapa, D. F.

Semana del 23 al 27 de noviembre de 2015



Resumen

Producto y variedad	Origen predominante	Precio (\$/kg)		Variación (%)	
		Semana 46 16 - 20 nov 2015	Semana 47 23 - 27 nov 2015	Semanal	Anual ^{1/}
Tomate Saladette (caja 12 kg, malla sombra)	Puebla	15.21	15.17	↓ -0.3%	↓ -21.5%
Tomate Saladette (caja 13 kg)	Michoacán	7.69	8.31	↑ 8.1%	↓ -36.5%
Tomate Saladette (caja 30 kg)	Michoacán	6.83	7.40	↑ 8.3%	↓ -26.9%
Tomate Bola (caja 10 kg, invernadero)	Puebla	17.50	18.80	↑ 7.4%	↓ -18.3%
Papa Alpha	México	8.75	8.40	↓ -4.0%	↓ -16.0%
Chile de árbol fresco	Veracruz	33.50	35.20	↑ 5.1%	↑ 54.4%
Chile Jalapeño	Sinaloa	13.75	12.60	↓ -8.4%	↑ 50.0%
Chile Poblano	Michoacán	15.25	20.20	↑ 32.5%	↑ 45.3%
Chile Serrano	Tamaulipas	14.00	10.80	↓ -22.9%	↑ 25.6%
Cebolla bola	Guanajuato	10.00	9.00	↓ -10.0%	↑ 12.5%
Zanahoria leña	México	4.00	4.00	→ 0.0%	↑ 28.2%
Zanahoria mediana	México	4.80	4.88	↑ 1.7%	↑ 13.0%
Zanahoria polvo	México	3.60	3.68	↑ 2.2%	↑ 39.4%
Tomate verde	Querétaro	11.75	11.10	↓ -5.5%	↑ 116.0%
Calabacita italiana	Hidalgo	4.10	6.72	↑ 63.9%	↑ 6.3%
Melón Cantaloupe # 27	Sonora	11.18	13.65	↑ 22.1%	↑ 92.0%
Melón Cantaloupe # 36	Sonora	11.18	13.65	↑ 22.1%	↑ 92.0%
Melón Cantaloupe # 48	n.d.	n.d.	n.d.	n.d.	n.d.
Sandía Sangría	Sonora	7.25	7.30	↑ 0.7%	↓ -5.9%
Plátano Tabasco	Tabasco	3.82	3.39	↓ -11.3%	↓ -35.1%
Plátano Chiapas	Chiapas	4.24	4.06	↓ -4.2%	↓ -22.2%
Plátano macho	Chiapas	7.00	7.00	→ 0.0%	↓ -12.5%
Naranja Valencia chica	Veracruz	2.50	2.50	→ 0.0%	↑ 25.0%
Naranja Valencia mediana	Veracruz	3.00	3.00	→ 0.0%	→ 0.0%
Limón c/semilla #3	Michoacán	4.21	4.21	→ 0.0%	↓ -28.5%
Limón c/semilla #4	Michoacán	5.66	5.68	↑ 0.4%	↓ -24.0%
Limón c/semilla #5	Michoacán	8.38	8.10	↓ -3.3%	↓ -25.0%
Limón s/semilla	Veracruz	5.63	6.00	↑ 6.6%	↑ 20.0%
Aguacate Hass	Michoacán	15.75	15.00	↓ -4.8%	→ 0.0%
Papaya Maradol	Oaxaca	8.25	7.60	↓ -7.9%	↑ 4.1%
Piña grande*	Veracruz	23.50	22.40	↓ -4.7%	↑ 27.3%
Piña mediana*	Veracruz	13.50	11.60	↓ -14.1%	↓ -4.9%
Manzana Golden Delicious	Chih/Importación	26.54	26.54	→ 0.0%	↑ 7.4%
Manzana Red Delicious	Chih/Importación	21.39	22.71	↑ 6.2%	↓ -10.2%
Manzana Starking	n.d.	n.d.	n.d.	n.d.	n.d.
Guayaba	Michoacán	8.75	9.00	↑ 2.9%	↓ -11.8%

Fuente: SNIIM-Secretaría de Economía.

1/ Variación con respecto al precio vigente 52 semanas atrás.

* La cotización es por pieza.

n.d. No disponible.

Variación de precios semanales de frutas y hortalizas en la Central de Abasto de Iztapalapa, D. F.



Incidencia en la inflación y variación de los precios

Producto	Ponderación en el INPC (%)	Incidencia en la inflación general mensual (puntos porcentuales)		Variación mensual del precio Noviembre de 2015 ^{1/}	Incidencia en la inflación general anual (puntos porcentuales)		Variación anual del precio Noviembre de 2015 ^{1/}
		Noviembre 2014	Octubre 2015		Noviembre 2014	Octubre 2015	
Jitomate	0.495	0.078	-0.014	↓	-0.022	0.037	↓
Papa	0.247	-0.010	-0.008	↑	0.019	-0.021	↓
Chile jalapeño	0.091	0.010	0.006	↑	-0.002	0.025	↑
Cebolla	0.170	-0.022	0.041	↓	-0.044	0.010	↑
Zanahoria	0.069	0.000	0.001	↑	-0.003	0.004	↑
Tomate verde	0.131	0.002	0.008	↑	-0.034	0.006	↑
Calabacita	0.126	0.005	0.006	↓	0.004	0.001	↓
Melón	0.046	0.000	0.005	↑	0.001	0.007	↑
Sandía	0.025	0.003	0.002	↓	0.006	0.002	↓
Plátano	0.170	0.003	-0.007	↑	0.019	0.000	↓
Naranja	0.035	-0.008	-0.020	↓	0.000	0.005	↑
Limón	0.207	0.015	-0.002	↓	0.022	0.019	↓
Aguacate	0.113	-0.006	-0.010	↓	-0.003	-0.003	↑
Papaya	0.078	-0.003	-0.002	↓	-0.013	0.001	↑
Manzana	0.227	-0.010	-0.005	↑	0.001	-0.011	↑
Piña	0.014	-0.002	0.000	↓	0.003	0.000	↑
Guayaba	0.041	0.002	-0.002	↑	0.003	0.004	↓
Suma	2.287	0.054	-0.001		-0.041	0.084	
Frutas y verduras ^{2/}	3.560	0.091	0.022		-0.120	0.228	
Agropecuarios ^{3/}	8.434	0.148	0.004		0.630	0.358	

Fuente: INEGI y SNIIM-Secretaría de Economía.

1/ Sentido de la variación mensual y anual del precio durante noviembre de 2015. Precios en la Central de Abasto de Iztapalapa, D.F. para los siguientes productos: tomate saladette en caja de 13 kg, papa alpha, chile jalapeño, cebolla bola blanca, zanahoria mediana, tomate verde, calabacita italiana, melón cantaloupe #36, sandía sangría, plátano Tabasco, naranja Valencia mediana, limón agrio con semilla #4, aguacate hass, papaya maradol, manzana golden delicious, piña mediana y guayaba.

2/ El grupo *Frutas y verduras* del INPC incluye 32 productos: los 17 productos listados y los 15 productos siguientes: frijol, lechuga y col, chayote, chile serrano, uva, nopales, durazno, chile poblano, pepino, pera, ejotes, chile seco, chícharo, otras legumbres y otras frutas.

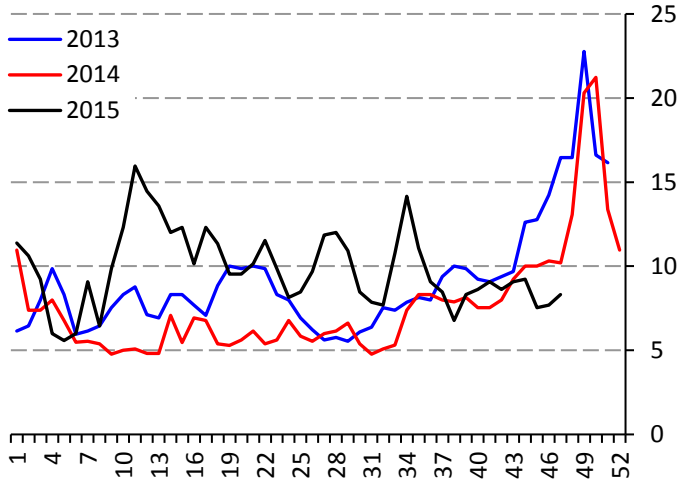
3/ El subíndice *Agropecuarios* del INPC comprende dos grupos: *Frutas y verduras* (32 productos) y *Pecuarios* (8 productos).

Precios semanales de frutas y hortalizas en la Central de Abasto de Iztapalapa, D.F.



Tomate rojo

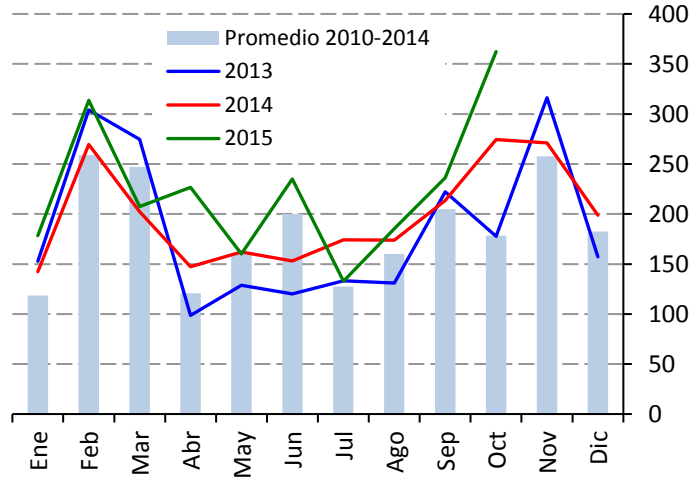
Precio de tomate saladette, en caja de 13 kg (Pesos por kilogramo)



Fuente: SNIIM-SE.

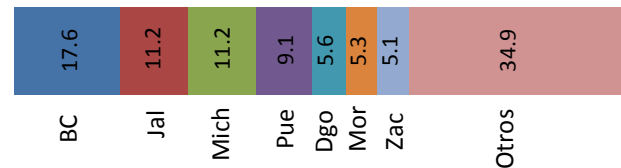
Es limitada la oferta de producto de buena calidad, debido a los deterioros ocasionados al cultivo en varias entidades por la prolongada temporada de lluvias. En general, el abasto es satisfactorio, con ingresos importantes de tomate de calidades intermedia y baja, con envíos conjuntos de Michoacán, Morelos y en menor medida de Puebla, Hidalgo, San Luis Potosí y Jalisco.

Producción nacional mensual de tomate rojo (Miles de toneladas)



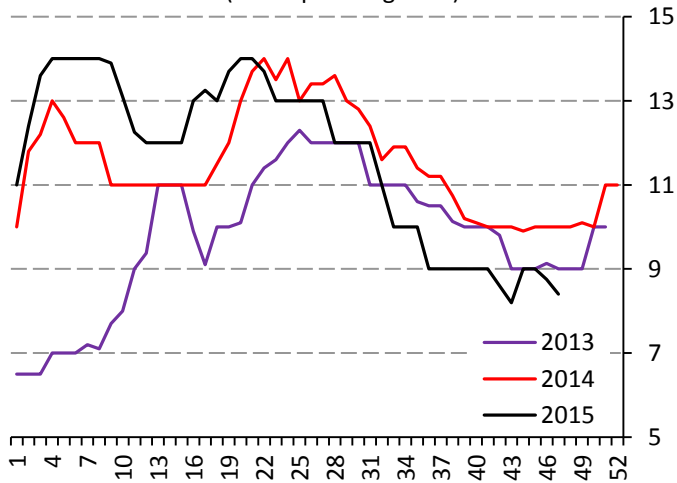
Fuente: SIAP-SAGARPA.

Producción de tomate rojo durante noviembre, 2012-2014 (Porcentaje)



Papa

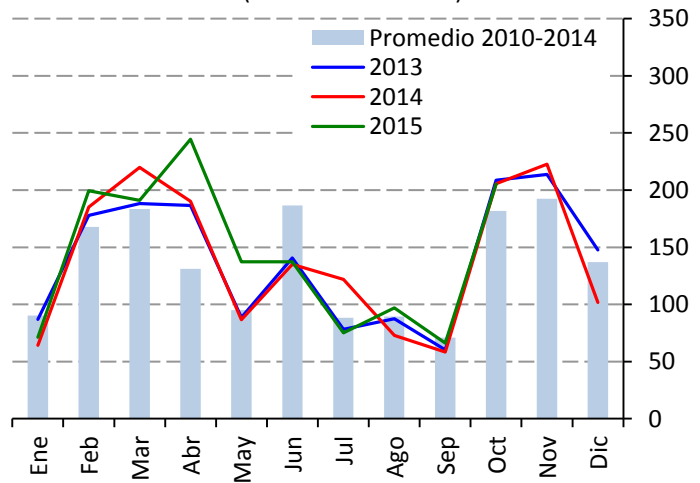
Precio de papa Alpha (Pesos por kilogramo)



Fuente: SNIIM-SE.

La oferta actual es amplia, ya que son importantes los envíos del Estado de México, que se complementan con aportes menores pero constantes de Veracruz y Coahuila. También ha contribuido el poco dinamismo de la demanda. Para las próximas dos semanas, se espera continuidad en los envíos del Estado de México y que el precio permanezca alrededor del nivel actual.

Producción nacional mensual de papa (Miles de toneladas)



Fuente: SIAP-SAGARPA.

Producción de papa durante noviembre, 2012-2014 (Porcentaje)

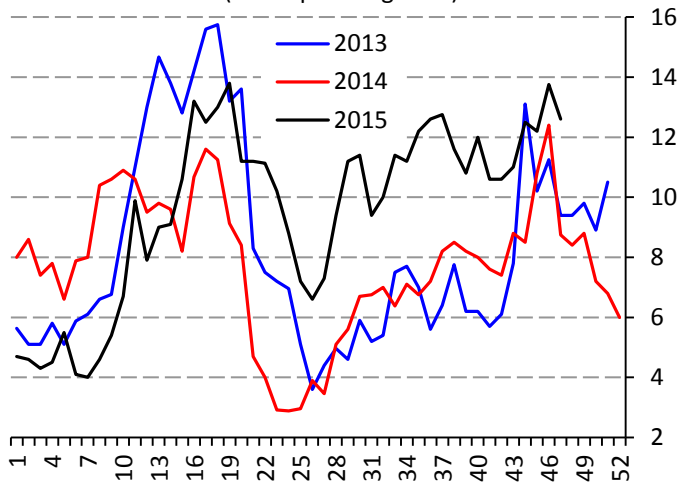


Precios semanales de frutas y hortalizas en la Central de Abasto de Iztapalapa, D.F.



Chile jalapeño

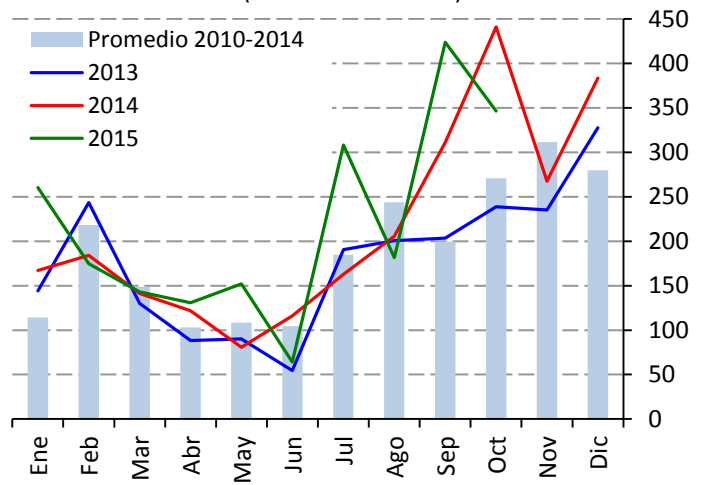
Precio de chile jalapeño
(Pesos por kilogramo)



Fuente: SNIIM-SE.

El abasto global se recuperó debido a que comenzó a ingresar producto de la cosecha que está iniciando en Sinaloa y todavía arriban algunas partidas de Michoacán y Jalisco. Para las próximas dos semanas, se espera que, si las condiciones climáticas son favorables en Sinaloa, sus aportaciones todavía pueden incrementarse, por lo que no se descartan otros ajustes a la baja del precio.

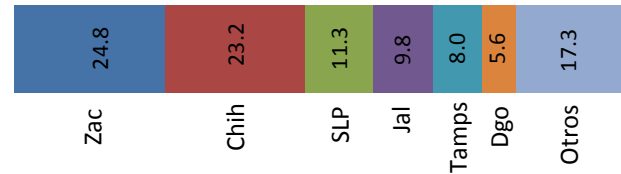
Producción nacional mensual de chile verde*
(Miles de toneladas)



Fuente: SIAP-SAGARPA.

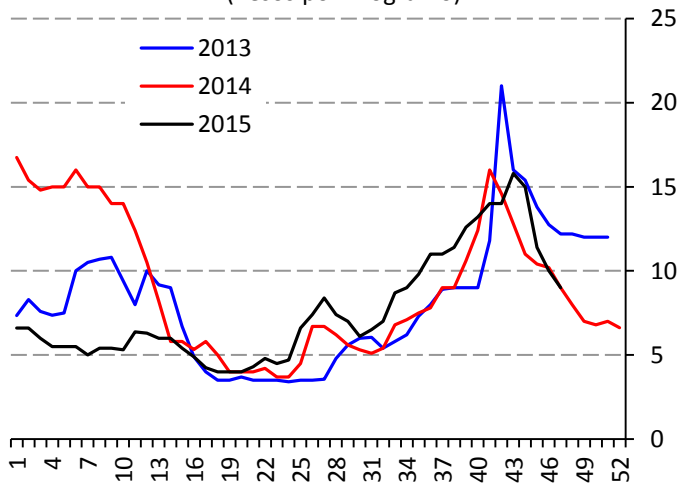
*Chile verde de todas las variedades.

Producción de chile verde durante noviembre, 2012-2014*
(Porcentaje)



Cebolla

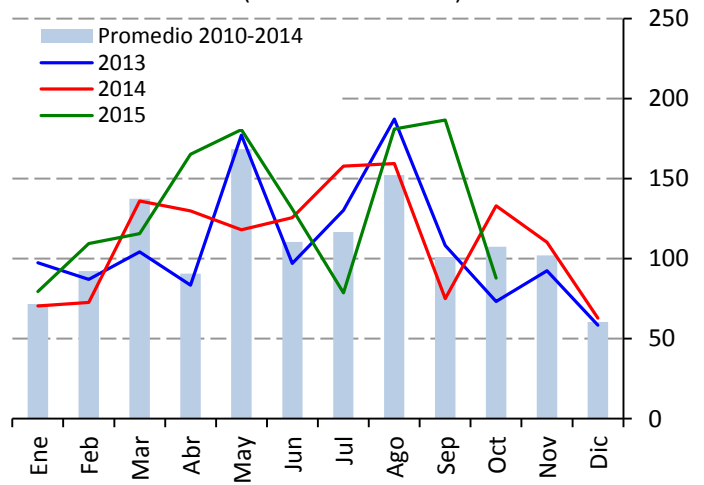
Precio de cebolla bola
(Pesos por kilogramo)



Fuente: SNIIM-SE.

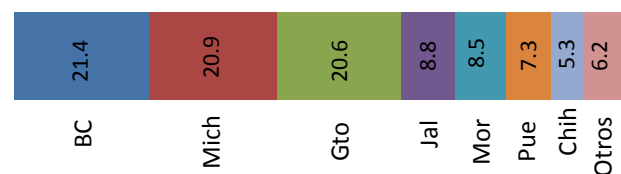
La oferta continuó incrementándose moderadamente debido a que la producción en Guanajuato se encuentra en la etapa alta y se cuenta además con volúmenes menores procedentes de Michoacán y Morelos. Para los próximos quince días, si las condiciones climáticas se mantiene favorable para el cultivo en esas entidades, se espera que el precio reporte otros ajustes a la baja.

Producción nacional mensual de cebolla
(Miles de toneladas)



Fuente: SIAP-SAGARPA.

Producción de cebolla durante noviembre, 2012-2014*
(Porcentaje)

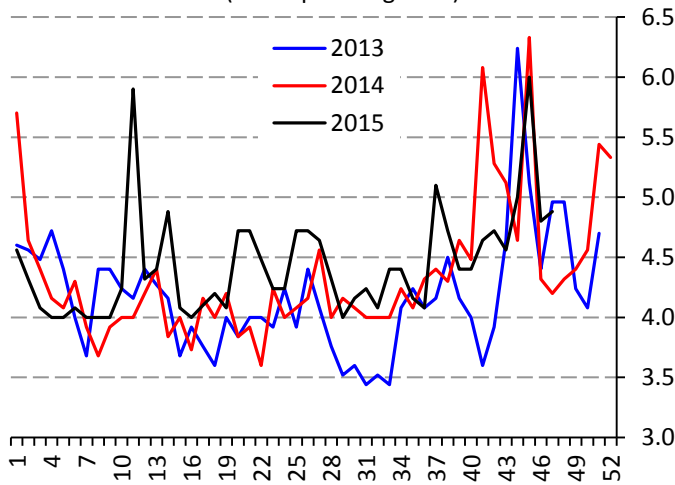


Precios semanales de frutas y hortalizas en la Central de Abasto de Iztapalapa, D.F.



Zanahoria

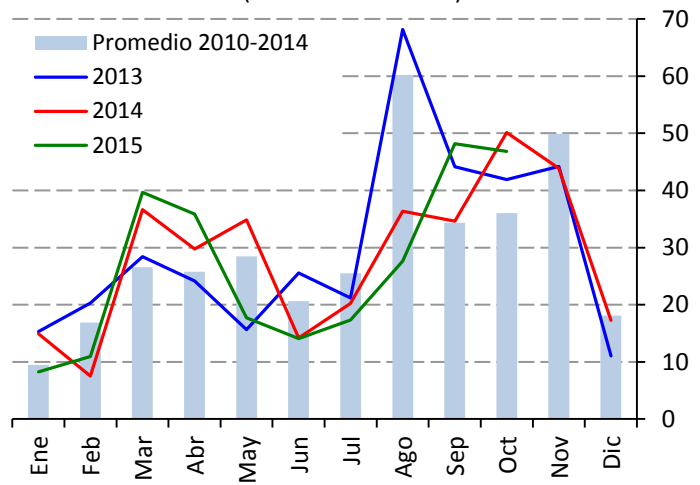
Precio zanahoria mediana
(Pesos por kilogramo)



Fuente: SNIIM-SE.

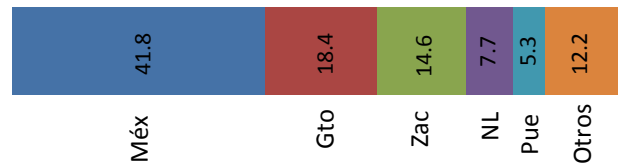
Al finalizar la cosecha en Puebla, ha quedado como proveedor mayoritario el Estado de México. Para las siguientes dos semanas, se espera que los envíos de esa entidad mantengan regularidad, lapso en el que los precios probablemente tiendan a la estabilidad.

Producción nacional mensual de zanahoria
(Miles de toneladas)



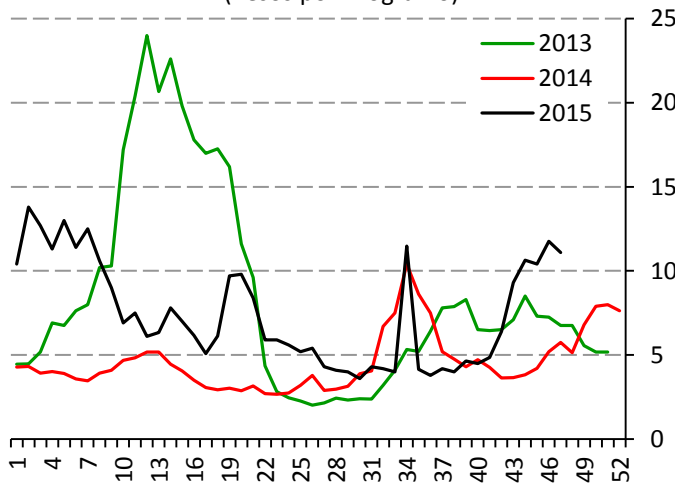
Fuente: SIAP-SAGARPA.

Producción de zanahoria durante noviembre, 2012-2014
(Porcentaje)



Tomate verde

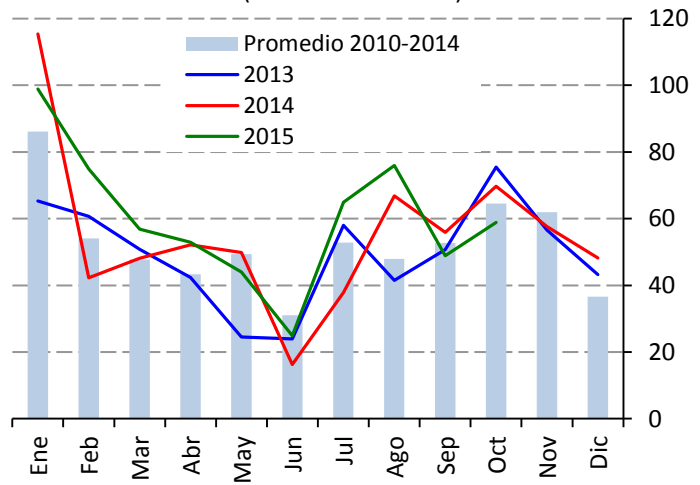
Precio de tomate verde
(Pesos por kilogramo)



Fuente: SNIIM-SE.

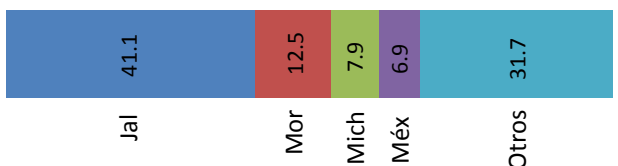
La demanda de la hortaliza se contrajo consecuencia del elevado nivel de precio reciente. La oferta continúa limitada debido a que los cultivos en Querétaro se afectaron parcialmente a causa de las intensas lluvias de hace algunas semanas. Para las siguientes dos semanas, se espera que comience a ingresar producto de Sinaloa y el abasto se recupere.

Producción nacional mensual de tomate verde
(Miles de toneladas)



Fuente: SIAP-SAGARPA.

Producción de tomate verde durante noviembre, 2012-2014
(Porcentaje)

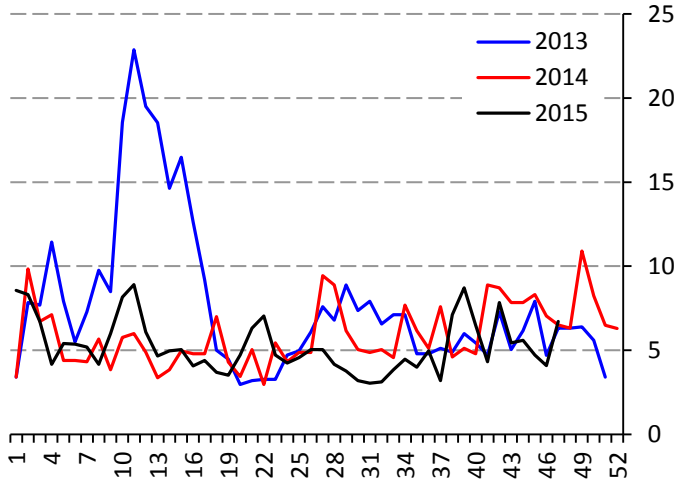


Precios semanales de frutas y hortalizas en la Central de Abasto de Iztapalapa, D.F.



Calabacita italiana

Precio de calabacita italiana
(Pesos por kilogramo)

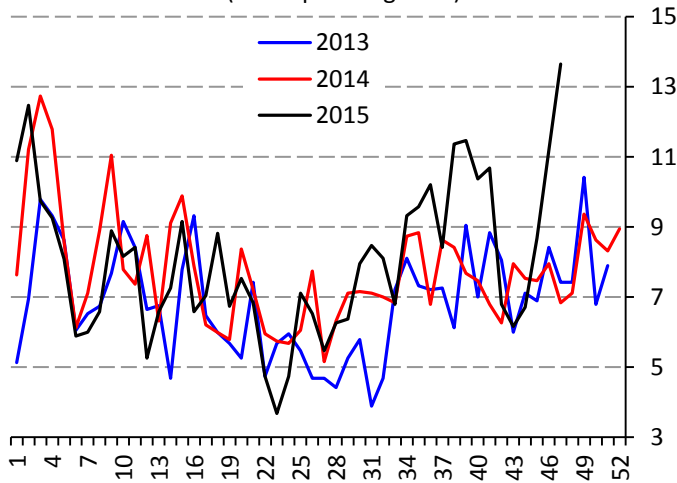


Fuente: SNIIM-SE.

La oferta se redujo debido a las inestables condiciones climáticas que han prevalecido en Hidalgo, con periodos alternados de bajas temperaturas y lluvias que ocasionan retraso en el desarrollo del producto. Por otro lado, los envíos de Morelos y Guanajuato han sido poco importantes.

Melón

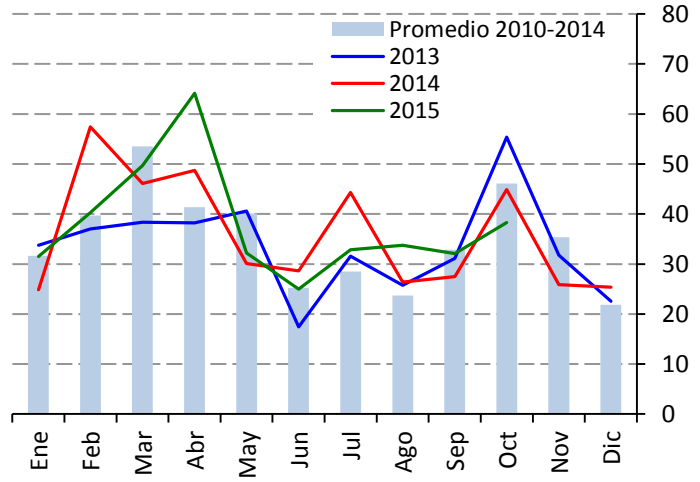
Precio de melón Cantaloupe #36
(Pesos por kilogramo)



Fuente: SNIIM-SE.

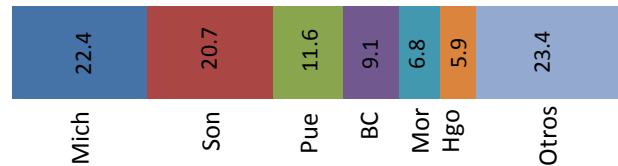
La oferta es muy limitada, ya que la producción en Sonora fue de menor magnitud a lo esperado como consecuencia de las fuertes lluvias ocurridas al inicio de octubre. Por otra parte, la primera etapa de cosecha en Altamirano Gro., también fue afectada por los fenómenos climático que han venido ocurriendo en el Pacífico Mexicano.

Producción nacional mensual de calabacita
(Miles de toneladas)

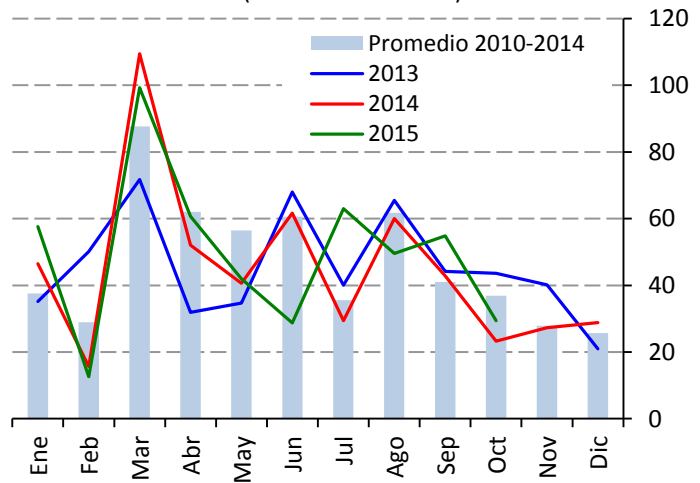


Fuente: SIAP-SAGARPA.

Producción de calabacita durante noviembre, 2012-2014
(Porcentaje)

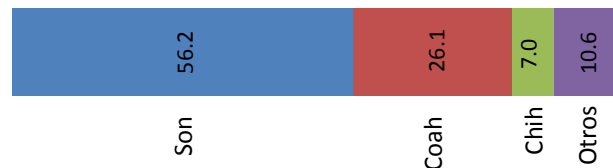


Producción nacional mensual de melón
(Miles de toneladas)



Fuente: SIAP-SAGARPA.

Producción de melón durante noviembre, 2012-2014
(Porcentaje)

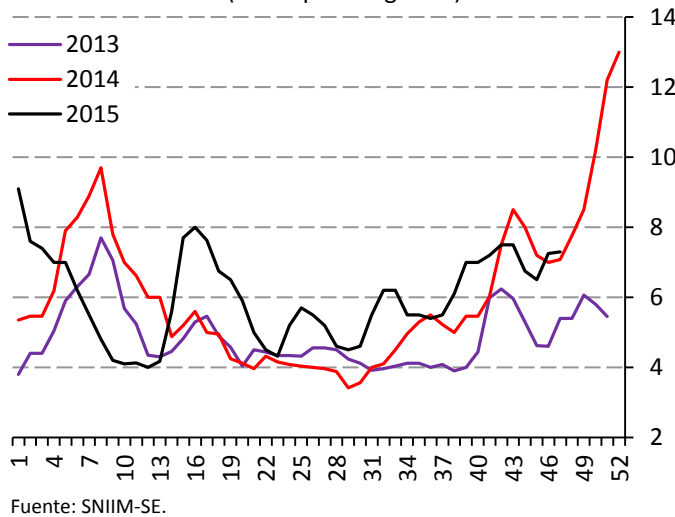


Precios semanales de frutas y hortalizas en la Central de Abasto de Iztapalapa, D.F.



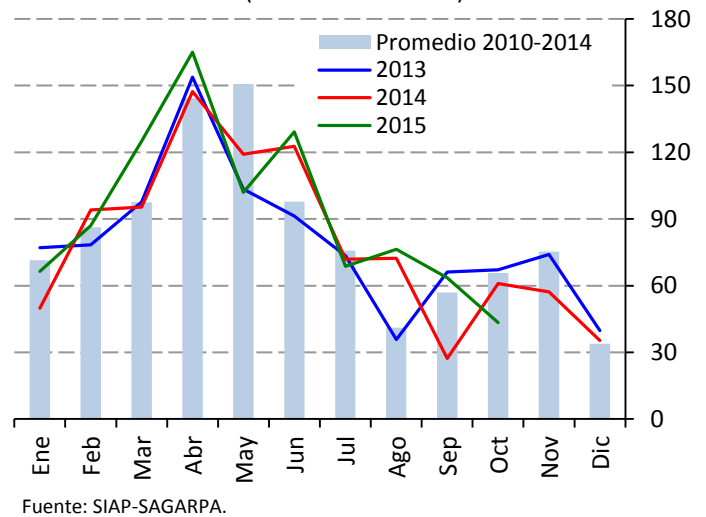
Sandía

Precio sandía sangría
(Pesos por kilogramo)

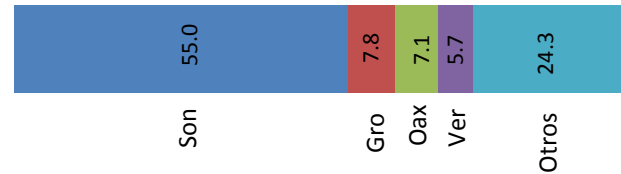


La demanda se encuentra contraída, posiblemente debido al clima parcialmente frío y lluvioso de en el Valle de México. La oferta es limitada debido a que la producción en Sonora es de menor magnitud que en años anteriores; esto debido a las afectaciones parciales ocasionadas a los cultivos de esa entidad por las intensas lluvias ocurridas al inicio de octubre.

Producción nacional mensual de sandía
(Miles de toneladas)

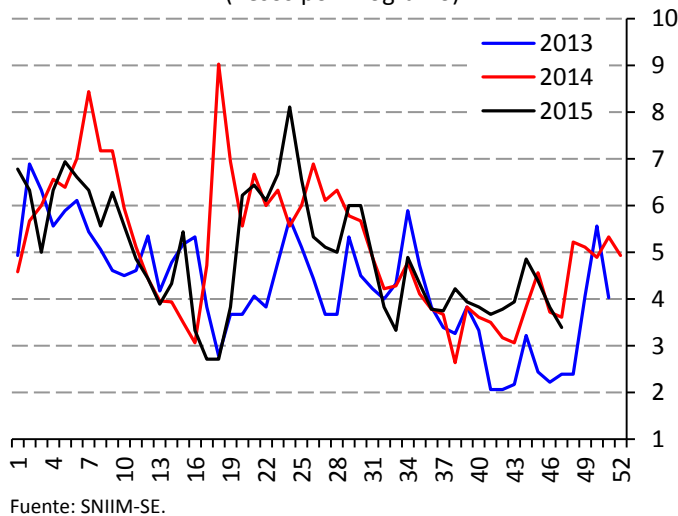


Producción de sandía durante noviembre, 2012-2014
(Porcentaje)



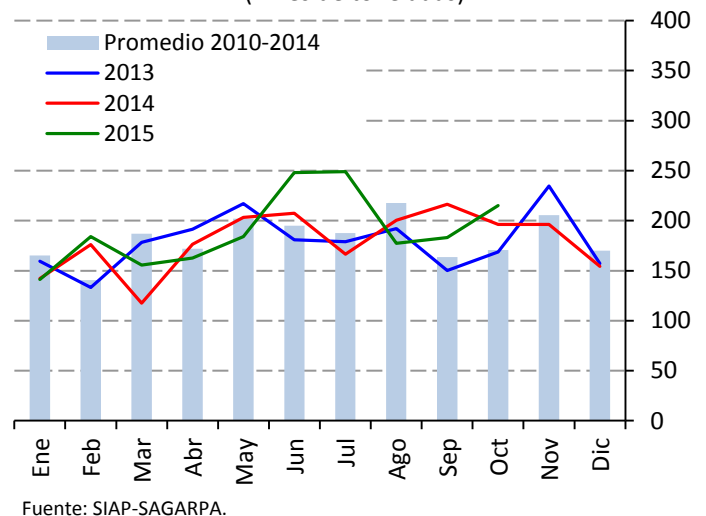
Plátano

Precio de plátano Tabasco
(Pesos por kilogramo)



La oferta es amplia y constante debido a la etapa media de producción en Chiapas y Tabasco. Por otra parte, la demanda continúa contraída. Para los próximos quince días, esta fase productiva posiblemente se prolongue hasta que se tengan bajas de la temperatura que ocasionen retrasos en el desarrollo de la fruta, por lo que se estima un abasto suficiente.

Producción nacional mensual de plátano
(Miles de toneladas)



Producción de plátano durante noviembre, 2012-2014
(Porcentaje)

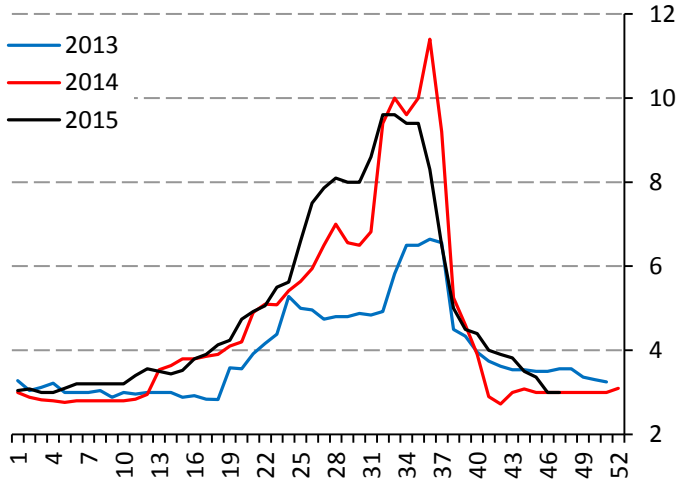


Precios semanales de frutas y hortalizas en la Central de Abasto de Iztapalapa, D.F.



Naranja

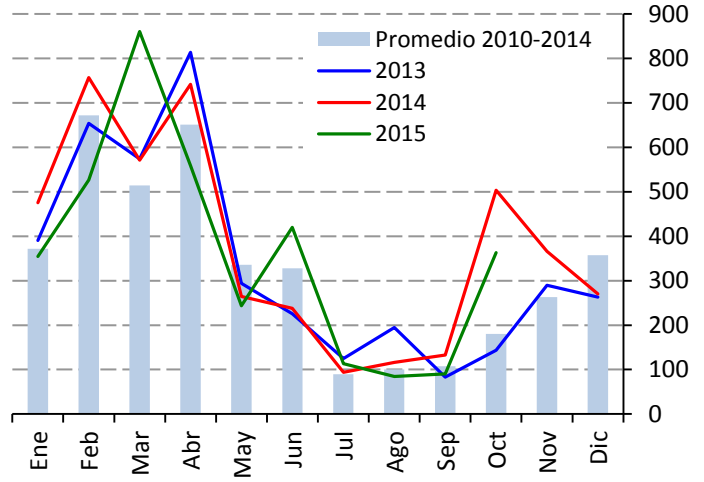
Precio de naranja Valencia mediana
(Pesos por kilogramo)



Fuente: SNIIM-SE.

La oferta actual es amplia debido a la etapa alta de la cosecha “temprana” de Veracruz. Por otra parte, es posible que se comience a contar también con algunas partidas adelantadas de la producción denominada “tardía” de la misma entidad. Para los próximos quince días se prevé que el abasto del cítrico seguirá siendo amplio.

Producción nacional mensual de naranja
(Miles de toneladas)



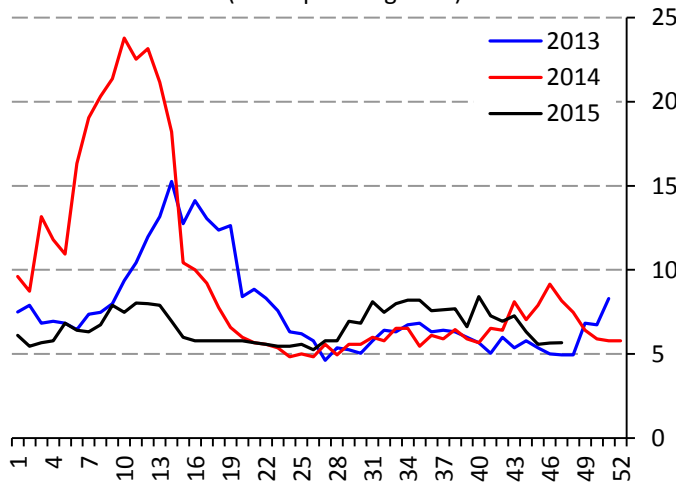
Fuente: SIAP-SAGARPA.

Producción de naranja durante noviembre, 2012-2014
(Porcentaje)



Limón

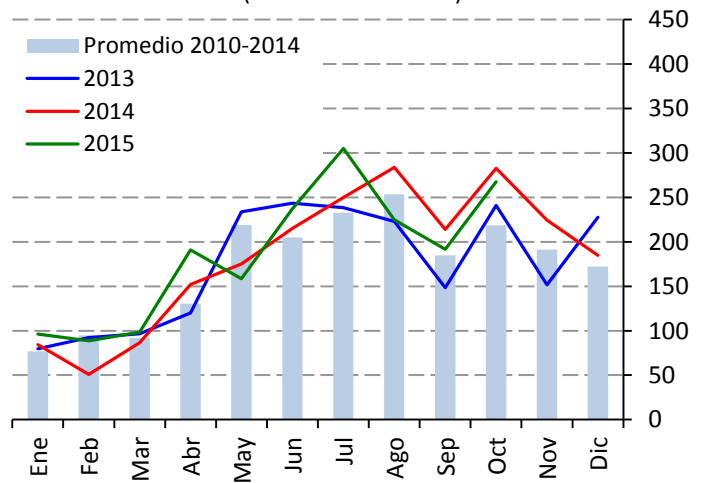
Precio de limón con semilla #4
(Pesos por kilogramo)



Fuente: SNIIM-SE.

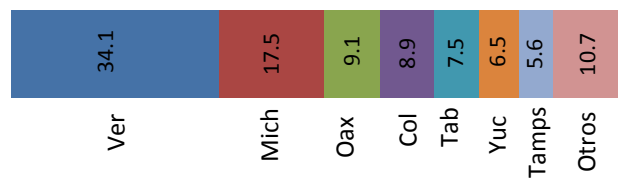
El abasto actual es amplio, ya que la producción en Michoacán está en una etapa media-alta que aporta volúmenes suficientes para cubrir los requerimientos de una demanda que se observa con poco dinamismo. Para las próximas dos semanas, se espera que los envíos de esa entidad mantengan regularidad y los precios permanezcan alrededor del nivel actual.

Producción nacional mensual de limón
(Miles de toneladas)



Fuente: SIAP-SAGARPA.

Producción de limón durante noviembre, 2012-2014
(Porcentaje)

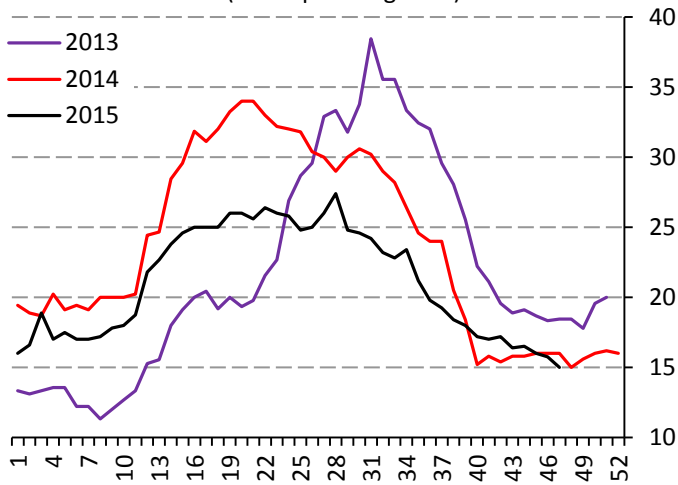


Precios semanales de frutas y hortalizas en la Central de Abasto de Iztapalapa, D.F.



Aguacate

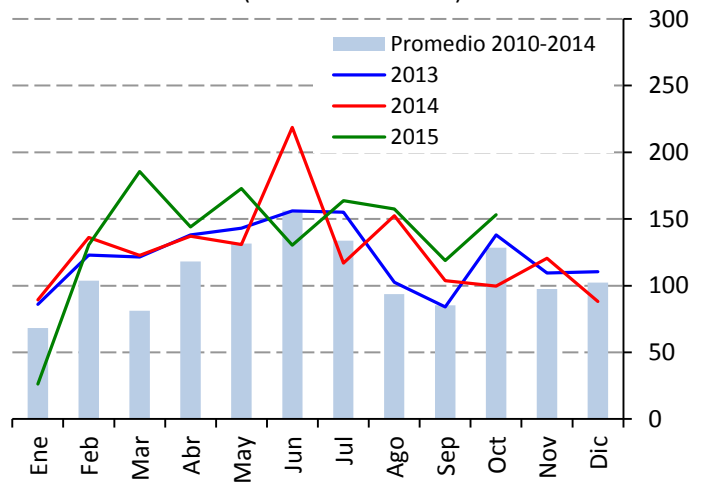
Precio aguacate Hass
(Pesos por kilogramo)



Fuente: SNIIM-SE.

El abasto es amplio y constante debido a que la producción en Michoacán ha entrado a la etapa alta de cosecha. Para las próximas dos semanas, se espera que las condiciones de oferta amplia prevalezcan, lapso en el que seguramente la cotización permanecerá alrededor del nivel actual.

Producción nacional mensual de aguacate
(Miles de toneladas)



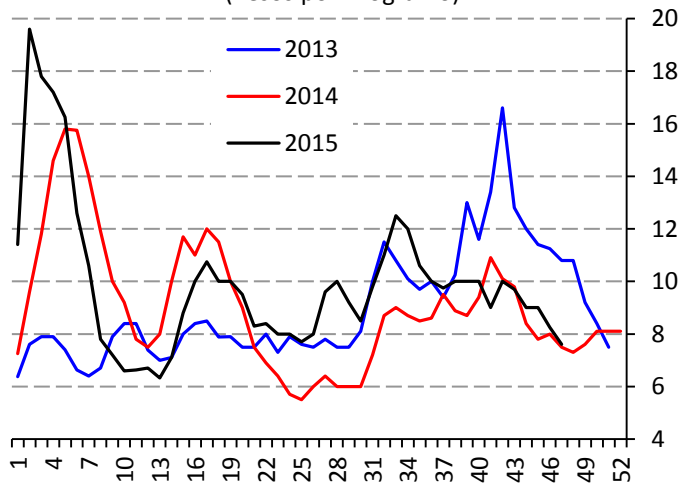
Fuente: SIAP-SAGARPA.

Producción de aguacate durante noviembre, 2012-2014
(Porcentaje)



Papaya

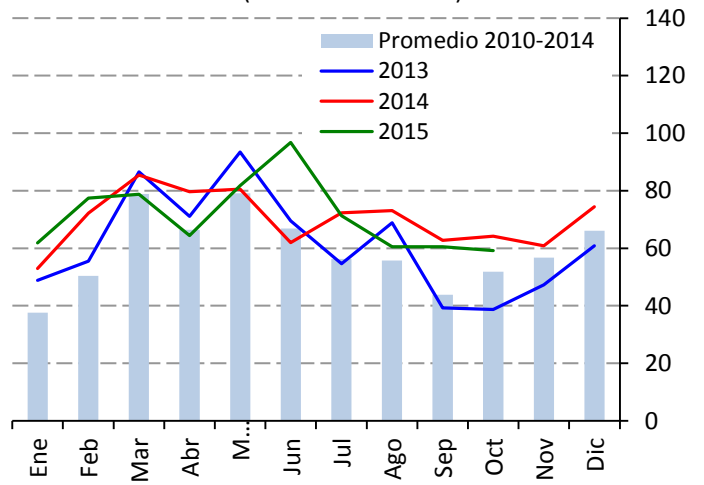
Precio de papaya maradol
(Pesos por kilogramo)



Fuente: SNIIM-SE.

La oferta ha sido constante debido a que se reciben volúmenes considerables de Oaxaca y Veracruz, que se complementan con aportes menores de Chiapas, Campeche y Michoacán. Para las próximas dos semanas, es factible que todas esas entidades mantengan regularidad en sus envíos, esto hace no descartar otros ajustes ligeros a la baja de la cotización.

Producción nacional mensual de papaya
(Miles de toneladas)



Fuente: SIAP-SAGARPA.

Producción de papaya durante noviembre, 2012-2014
(Porcentaje)

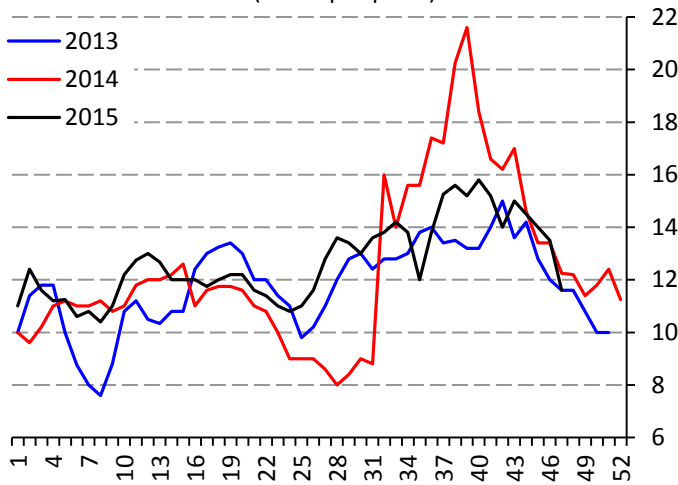


Precios semanales de frutas y hortalizas en la Central de Abasto de Iztapalapa, D.F.



Piña

Precio de piña mediana
(Pesos por pieza)

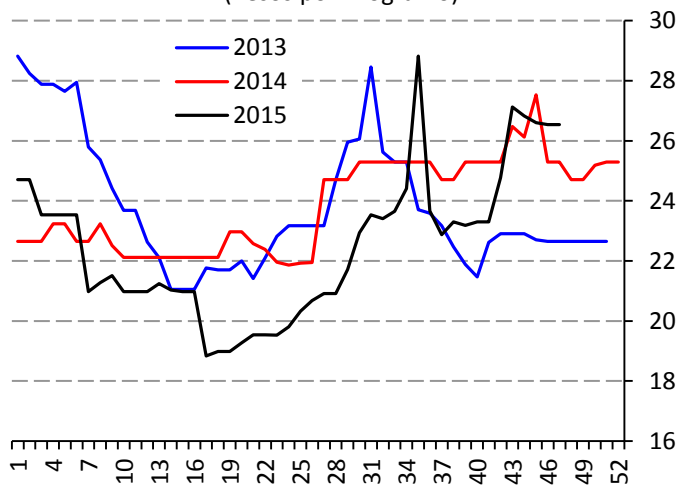


Fuente: SNIIM-SE.

La demanda se encuentra contraída debido en parte al clima parcialmente frío y lluvioso de el Valle de México. Por otro lado, la oferta es relativamente limitada debido a que la etapa de baja producción en Veracruz ha sido prolongada en este ciclo.

Manzana

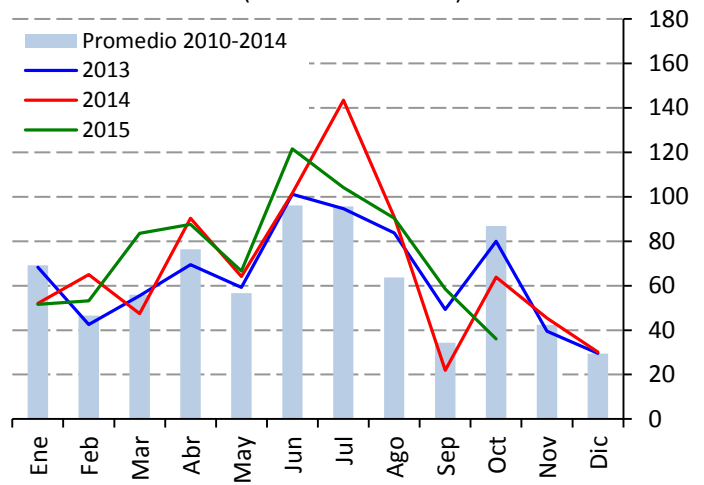
Precio de manzana golden delicious
(Pesos por kilogramo)



Fuente: SNIIM-SE.

Se observó un leve incremento en el precio de la variedad Red Delicious importada de Estados Unidos. En general, la oferta se considera amplia debido a que actualmente se cuenta con importantes volúmenes de manzana de la reciente cosecha de Chihuahua almacenada en frigoríficos.

Producción nacional mensual de piña
(Miles de toneladas)

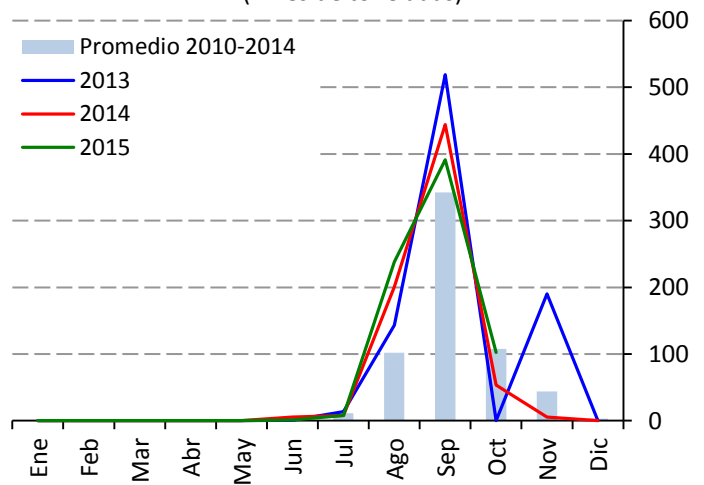


Fuente: SIAP-SAGARPA.

Producción de piña durante noviembre, 2012-2014
(Porcentaje)

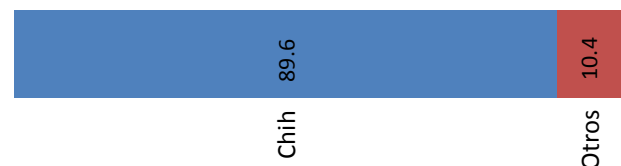


Producción nacional mensual de manzana
(Miles de toneladas)



Fuente: SIAP-SAGARPA.

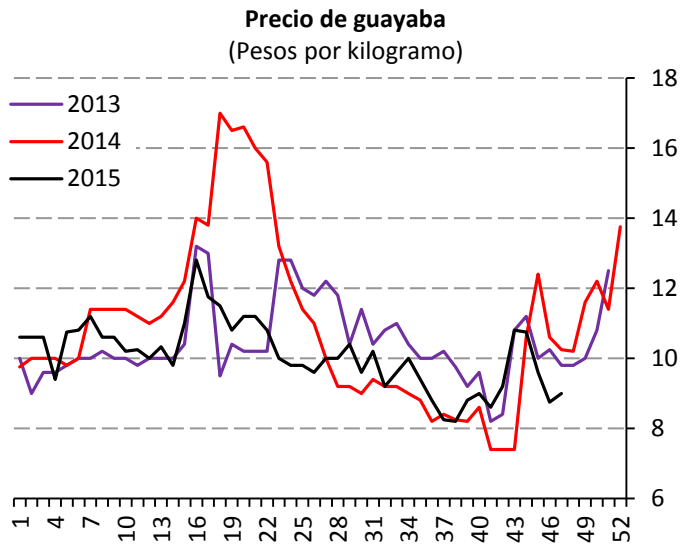
Producción de manzana durante noviembre, 2012-2014
(Porcentaje)



Precios semanales de frutas y hortalizas en la Central de Abasto de Iztapalapa, D.F.



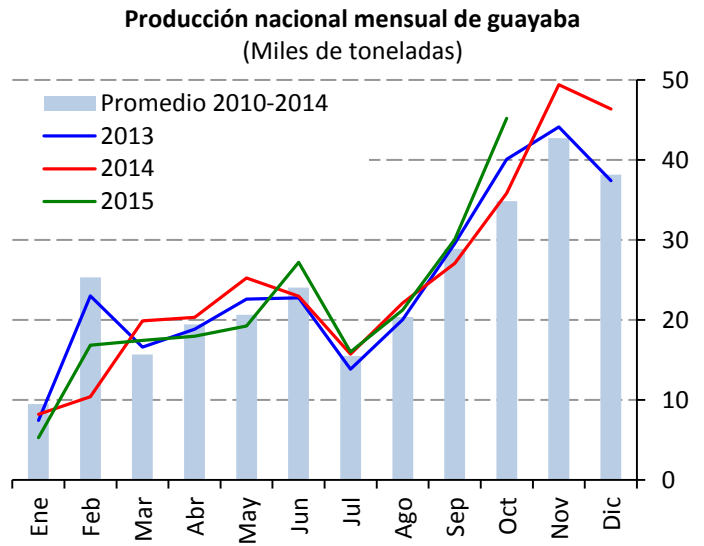
Guayaba



Fuente: SNIIM-SE.

La oferta ha mantenido regularidad, ya que son constantes los envíos de Michoacán que se complementan con aportes menores de Aguascalientes.

Para las próximas dos semanas, si las condiciones climáticas son adecuadas para las plantaciones de Michoacán, se espera continuidad del abasto, lo cual posiblemente se refleje en estabilidad de la cotización.



Fuente: SIAP-SAGARPA.

Producción de guayaba durante noviembre, 2012-2014

(Porcentaje)

