

# Reporte de precios de frutas y hortalizas

Dirección de Investigación y Evaluación Económica y Sectorial

Semana del 16 al 20  
de noviembre de 2015



# Variación de precios semanales de frutas y hortalizas en la Central de Abasto de Iztapalapa, D. F.

Semana del 16 al 20 de noviembre de 2015



## Resumen

Producto y variedad	Origen predominante	Precio (\$/kg)		Variación (%)	
		Semana 45 09 - 13 nov 2015	Semana 46 16 - 20 nov 2015	Semanal	Anual <sup>1/</sup>
Tomate Saladette (caja 12 kg, malla sombra)	Puebla	14.33	15.21	↑ 6.1%	↓ -12.0%
Tomate Saladette (caja 13 kg)	Michoacán	7.54	7.69	↑ 2.0%	↓ -24.5%
Tomate Saladette (caja 30 kg)	Michoacán	6.67	6.83	↑ 2.4%	↓ -18.9%
Tomate Bola (caja 10 kg, invernadero)	Puebla	17.80	17.50	↓ -1.7%	↓ -17.6%
Papa Alpha	México	9.00	8.75	↓ -2.8%	↓ -12.5%
Chile de árbol fresco	Veracruz	30.40	33.50	↑ 10.2%	↑ 103.0%
Chile Jalapeño	Michoacán	12.20	13.75	↑ 12.7%	↑ 57.1%
Chile Poblano	Michoacán	14.20	15.25	↑ 7.4%	↑ 29.8%
Chile Serrano	Jalisco	11.00	14.00	↑ 27.3%	↑ 64.7%
Cebolla bola	Guanajuato	11.40	10.00	↓ -12.3%	↑ 11.1%
Zanahoria leña	México	4.56	4.00	↓ -12.3%	↑ 29.0%
Zanahoria mediana	México	6.00	4.80	↓ -20.0%	↑ 14.3%
Zanahoria polvo	México	4.32	3.60	↓ -16.7%	↑ 44.0%
Tomate verde	Querétaro	10.40	11.75	↑ 13.0%	↑ 104.3%
Calabacita italiana	Hidalgo	4.72	4.10	↓ -13.1%	↓ -36.9%
Melón Cantaloupe # 27	Sonora	9.26	11.18	↑ 20.7%	↑ 51.7%
Melón Cantaloupe # 36	Sonora	8.68	11.18	↑ 28.8%	↑ 63.5%
Melón Cantaloupe # 48	Sonora	6.79	n.d.	↓ -100.0%	↓ -100.0%
Sandía Sangría	Sonora	6.50	7.25	↑ 11.5%	↑ 2.4%
Plátano Tabasco	Tabasco	4.39	3.82	↓ -13.0%	↑ 5.8%
Plátano Chiapas	Chiapas	5.00	4.24	↓ -15.2%	↑ 17.5%
Plátano macho	Chiapas	7.40	7.00	↓ -5.4%	↓ -12.5%
Naranja Valencia chica	Veracruz	2.46	2.50	↑ 1.6%	↑ 25.0%
Naranja Valencia mediana	Veracruz	3.36	3.00	↓ -10.7%	↔ 0.0%
Limón c/semilla #3	Michoacán	4.63	4.21	↓ -9.1%	↓ -36.0%
Limón c/semilla #4	Michoacán	5.58	5.66	↑ 1.4%	↓ -30.6%
Limón c/semilla #5	Michoacán	9.30	8.38	↓ -9.9%	↓ -19.3%
Limón s/semilla	Veracruz	6.00	5.63	↓ -6.2%	↑ 15.4%
Aguacate Hass	Michoacán	16.00	15.75	↓ -1.6%	↓ -1.6%
Papaya Maradol	Oaxaca	9.00	8.25	↓ -8.3%	↑ 10.0%
Piña grande*	Veracruz	24.00	23.50	↓ -2.1%	↑ 36.2%
Piña mediana*	Veracruz	14.00	13.50	↓ -3.6%	↑ 10.2%
Manzana Golden Delicious	Chih/Importación	26.60	26.54	↓ -0.2%	↑ 4.9%
Manzana Red Delicious	Chih/Importación	21.12	21.39	↑ 1.3%	↓ -18.3%
Manzana Starking	n.d.	n.d.	n.d.	n.d.	n.d.
Guayaba	Michoacán	9.60	8.75	↓ -8.9%	↓ -14.6%

Fuente: SNIIM-Secretaría de Economía.

1/ Variación con respecto al precio vigente 52 semanas atrás.

\* La cotización es por pieza.

n.d. No disponible.

# Variación de precios semanales de frutas y hortalizas en la Central de Abasto de Iztapalapa, D. F.



## Incidencia en la inflación y variación de los precios

Producto	Ponderación en el INPC (%)	Incidencia en la inflación general mensual (puntos porcentuales)		Variación mensual del precio Primeras tres semanas de noviembre de 2015 <sup>1/</sup>	Incidencia en la inflación general anual (puntos porcentuales)		Variación anual del precio Primeras tres semanas de noviembre de 2015 <sup>1/</sup>
		Noviembre 2014	Octubre 2015		Noviembre 2014	Octubre 2015	
Jitomate	0.495	0.078	-0.014	↓	-0.022	0.037	↓
Papa	0.247	-0.010	-0.008	↑	0.019	-0.021	↓
Chile jalapeño	0.091	0.010	0.006	↑	-0.002	0.025	↑
Cebolla	0.170	-0.022	0.041	↓	-0.044	0.010	↑
Zanahoria	0.069	0.000	0.001	↑	-0.003	0.004	↑
Tomate verde	0.131	0.002	0.008	↑	-0.034	0.006	↑
Calabacita	0.126	0.005	0.006	↓	0.004	0.001	↓
Melón	0.046	0.000	0.005	↓	0.001	0.007	↑
Sandía	0.025	0.003	0.002	↓	0.006	0.002	↓
Plátano	0.170	0.003	-0.007	↑	0.019	0.000	↑
Naranja	0.035	-0.008	-0.020	↓	0.000	0.005	↑
Limón	0.207	0.015	-0.002	↓	0.022	0.019	↓
Aguacate	0.113	-0.006	-0.010	↓	-0.003	-0.003	↑
Papaya	0.078	-0.003	-0.002	↓	-0.013	0.001	↑
Manzana	0.227	-0.010	-0.005	↑	0.001	-0.011	↑
Piña	0.014	-0.002	0.000	↓	0.003	0.000	↑
Guayaba	0.041	0.002	-0.002	↑	0.003	0.004	↓
<b>Suma</b>	<b>2.287</b>	<b>0.054</b>	<b>-0.001</b>		<b>-0.041</b>	<b>0.084</b>	
<b>Frutas y verduras <sup>2/</sup></b>	<b>3.560</b>	<b>0.091</b>	<b>0.022</b>		<b>-0.120</b>	<b>0.228</b>	
<b>Agropecuarios <sup>3/</sup></b>	<b>8.434</b>	<b>0.148</b>	<b>0.004</b>		<b>0.630</b>	<b>0.358</b>	

Fuente: INEGI y SNIIM-Secretaría de Economía.

1/ Sentido de la variación mensual y anual del precio durante las primeras tres semanas de noviembre de 2015. Precios en la Central de Abasto de Iztapalapa, D.F. para los siguientes productos: tomate saladette en caja de 13 kg, papa alpha, chile jalapeño, cebolla bola blanca, zanahoria mediana, tomate verde, calabacita italiana, melón cantaloupe #36, sandía sangría, plátano Tabasco, naranaja Valencia mediana, limón agrio con semilla #4, aguacate hass, papaya maradol, manzana golden delicious, piña mediana y guayaba.

2/ El grupo *Frutas y verduras* del INPC incluye 32 productos: los 17 productos listados y los 15 productos siguientes: frijol, lechuga y col, chayote, chile serrano, uva, nopales, durazno, chile poblano, pepino, pera, ejotes, chile seco, chícharo, otras legumbres y otras frutas.

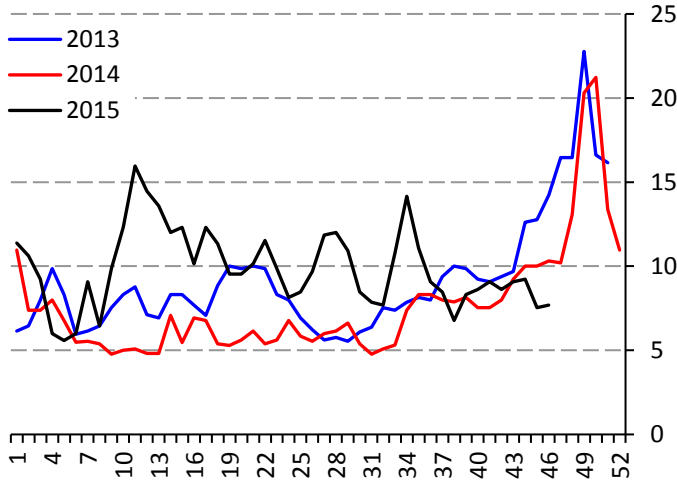
3/ El subíndice *Agropecuarios* del INPC comprende dos grupos: *Frutas y verduras* (32 productos) y *Pecuarios* (8 productos).

# Precios semanales de frutas y hortalizas en la Central de Abasto de Iztapalapa, D.F.



## Tomate rojo

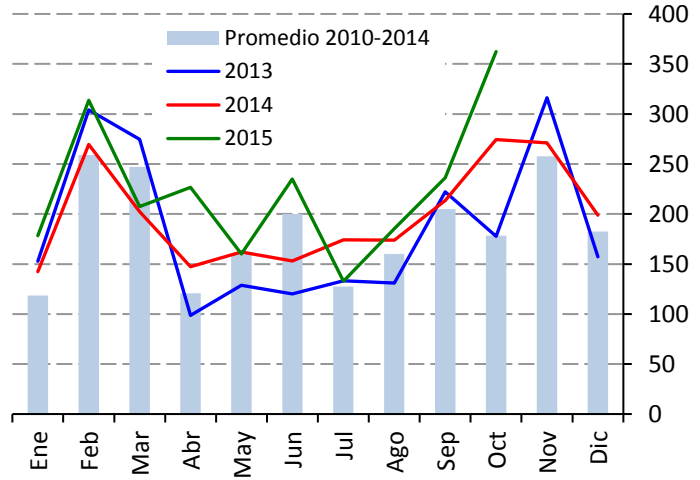
**Precio de tomate saladette, en caja de 13 kg (Pesos por kilogramo)**



Fuente: SNIIM-SE.

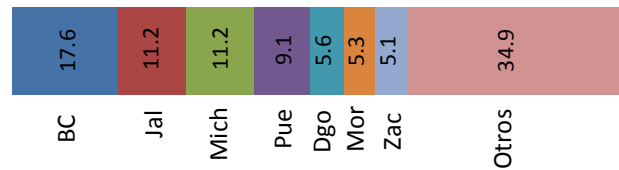
Aunque la oferta global es satisfactoria, la disponibilidad de producto de buena calidad es limitada derivado de los deterioros ocasionados a los cultivos de varias entidades por la prolongada temporada de lluvias. Para los próximos quince días, ya que se amplía la oferta de calidad intermedia y baja, esto puede contribuir a mantener estabilidad en los precios.

**Producción nacional mensual de tomate rojo (Miles de toneladas)**



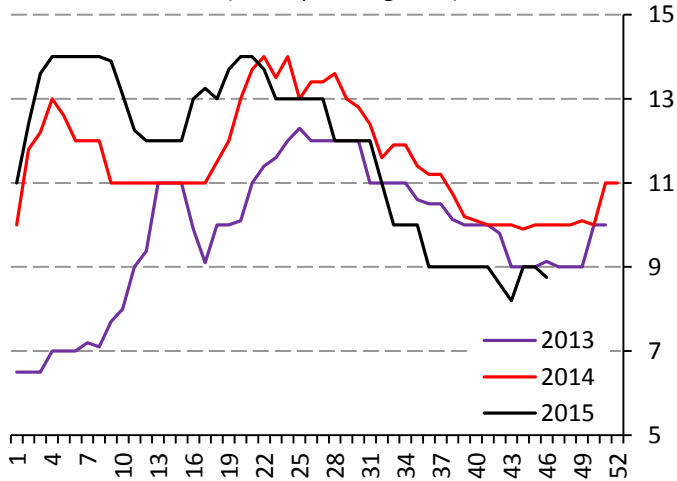
Fuente: SIAP-SAGARPA.

**Producción de tomate rojo durante noviembre, 2012-2014 (Porcentaje)**



## Papa

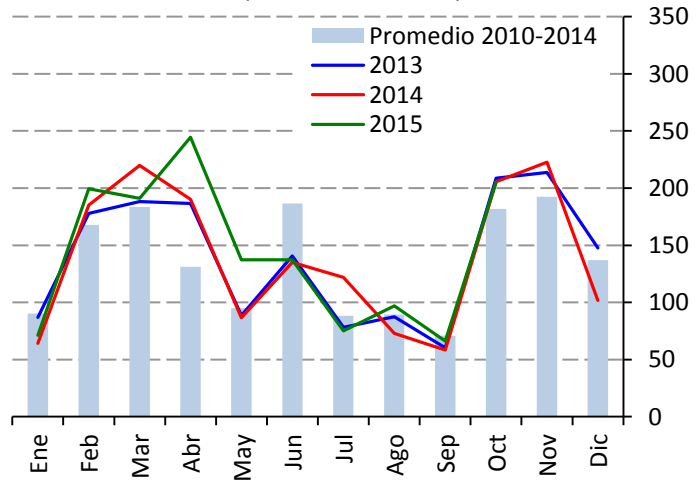
**Precio de papa Alpha (Pesos por kilogramo)**



Fuente: SNIIM-SE.

La oferta es amplia y satisfactoria debido a que la cosecha en el Estado de México se encuentra en la etapa alta, a cuyos envíos se suman aportes menores de Veracruz y Coahuila. Para las próximas dos semanas, se espera continuidad del abasto, por lo que se estima que ocurran pocas variaciones de la cotización.

**Producción nacional mensual de papa (Miles de toneladas)**



Fuente: SIAP-SAGARPA.

**Producción de papa durante noviembre, 2012-2014 (Porcentaje)**

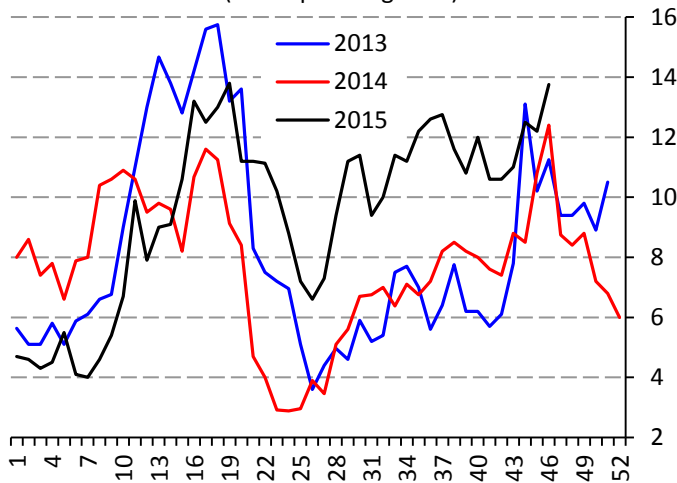


# Precios semanales de frutas y hortalizas en la Central de Abasto de Iztapalapa, D.F.



## Chile jalapeño

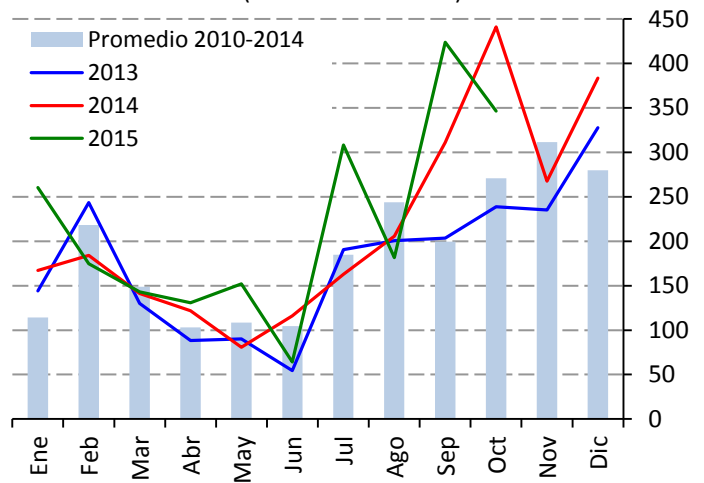
**Precio de chile jalapeño**  
(Pesos por kilogramo)



Fuente: SNIIM-SE.

Han disminuido los envíos de Michoacán y Jalisco debido en parte a las afectaciones parciales ocasionadas por las intensas lluvias provocadas por el huracán "Patricia" hace algunas semanas. Para las próximas dos semanas, se espera el ingreso de los primeros envíos de Sinaloa, cuya participación probablemente contribuya a detener la tendencia alcista de la cotización.

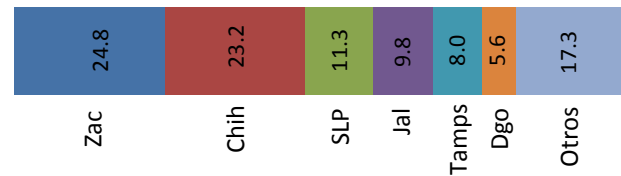
**Producción nacional mensual de chile verde\***  
(Miles de toneladas)



Fuente: SIAP-SAGARPA.

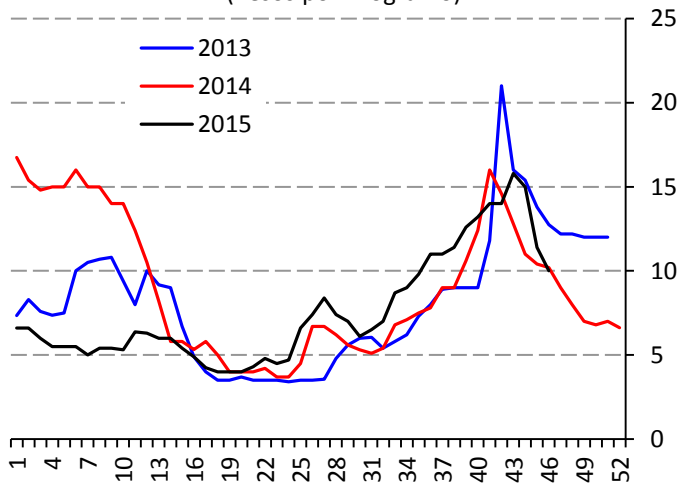
\*Chile verde de todas las variedades.

**Producción de chile verde durante noviembre, 2012-2014\***  
(Porcentaje)



## Cebolla

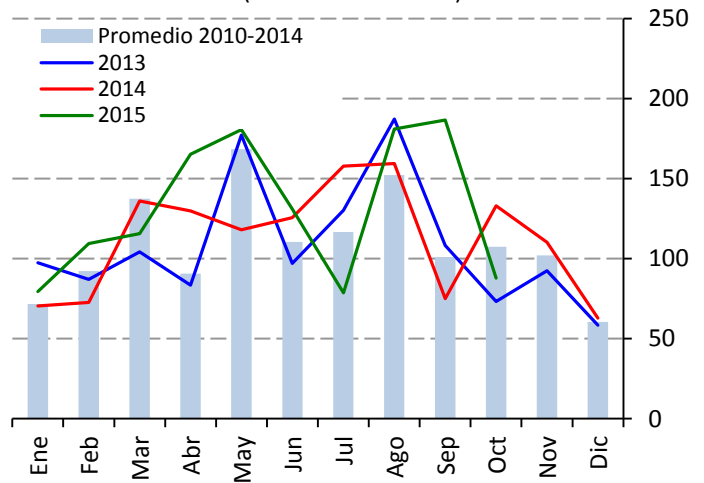
**Precio de cebolla bola**  
(Pesos por kilogramo)



Fuente: SNIIM-SE.

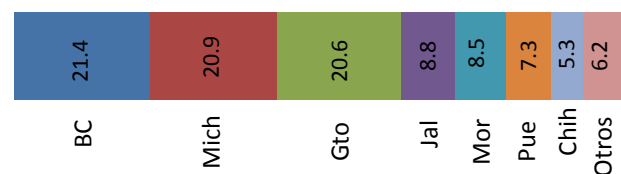
La oferta continuó incrementándose de manera moderada, ya que las condiciones del clima en Guanajuato han permitido realizar la recolección sin contratiempos. Por otra parte, continuaron ingresando algunos volúmenes de Michoacán. Se esperan algunos envíos adelantados de la cosecha que está por iniciar en Morelos, lo que podría favorecer otras bajas del precio.

**Producción nacional mensual de cebolla**  
(Miles de toneladas)



Fuente: SIAP-SAGARPA.

**Producción de cebolla durante noviembre, 2012-2014\***  
(Porcentaje)



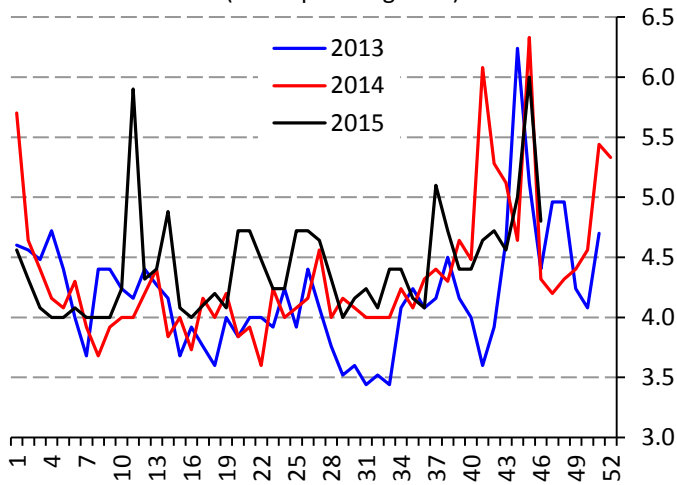


# Precios semanales de frutas y hortalizas en la Central de Abasto de Iztapalapa, D.F.



## Zanahoria

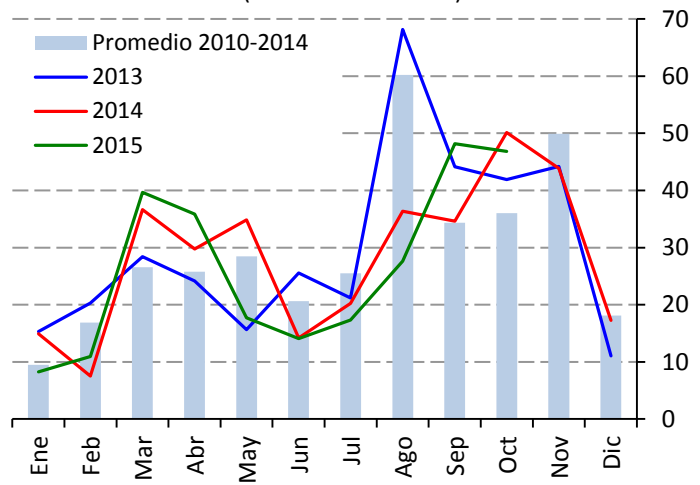
**Precio zanahoria mediana**  
(Pesos por kilogramo)



Fuente: SNIIM-SE.

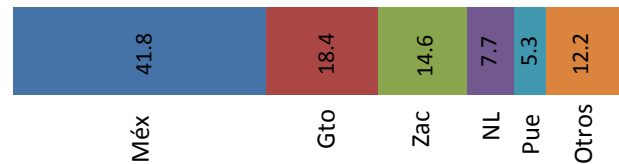
La oferta se recuperó en virtud de que se ha formalizado la cosecha en el Estado de México, a cuyos envíos se suman algunos aportes de la producción que está finalizando en Puebla. Por otro lado, también influyo en la baja del precio el poco dinamismo de la demanda.

**Producción nacional mensual de zanahoria**  
(Miles de toneladas)



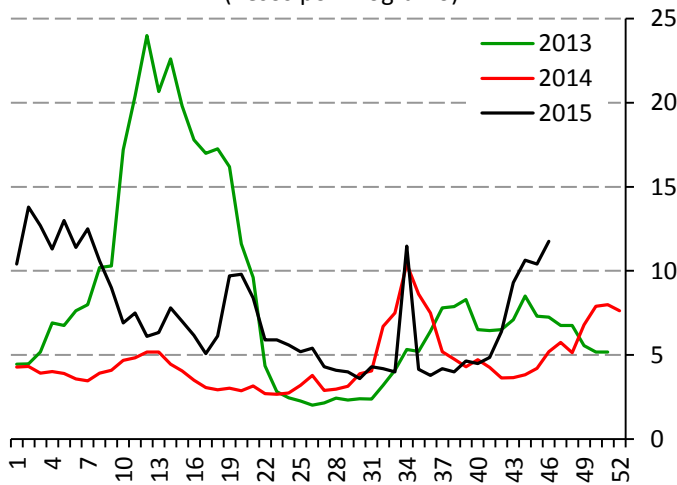
Fuente: SIAP-SAGARPA.

**Producción de zanahoria durante noviembre, 2012-2014**  
(Porcentaje)



## Tomate verde

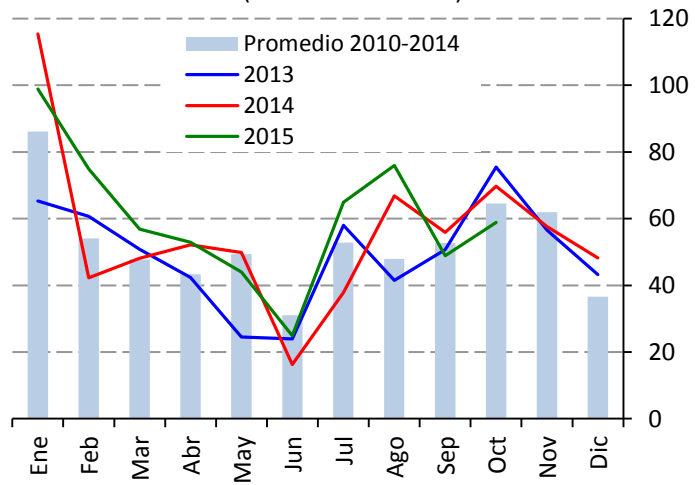
**Precio de tomate verde**  
(Pesos por kilogramo)



Fuente: SNIIM-SE.

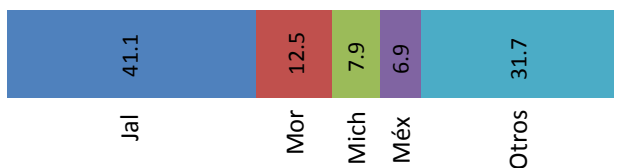
La oferta continúa limitada debido a que el cultivo en las principales entidades proveedoras actuales fue afectado parcialmente por las intensas lluvias provocadas por los fenómenos climatológicos ocurridos a finales de octubre. Para las siguientes dos semanas, se espera que el abasto se mantenga restringido hasta que inicie la cosecha en Sinaloa, posiblemente al inicio de diciembre.

**Producción nacional mensual de tomate verde**  
(Miles de toneladas)



Fuente: SIAP-SAGARPA.

**Producción de tomate verde durante noviembre, 2012-2014**  
(Porcentaje)

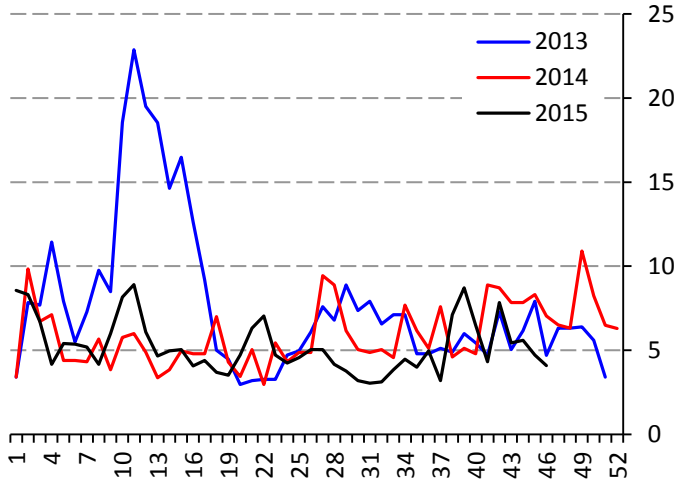


# Precios semanales de frutas y hortalizas en la Central de Abasto de Iztapalapa, D.F.



## Calabacita italiana

**Precio de calabacita italiana**  
(Pesos por kilogramo)

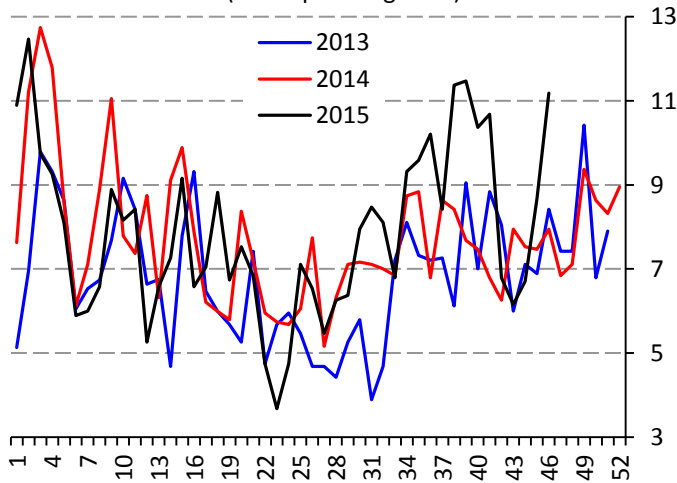


Fuente: SNIIM-SE.

Sin ser muy amplia, la oferta ha mantenido regularidad. Por otra parte, la demanda de esta hortaliza se mantiene contraída. Para los próximos quince días, si no ocurren cambios climáticos, como bajas sensibles de la temperatura que ocasionen retrasos en el desarrollo del cultivo, es factible la continuidad del abasto y que el precio permanezca alrededor del nivel actual.

## Melón

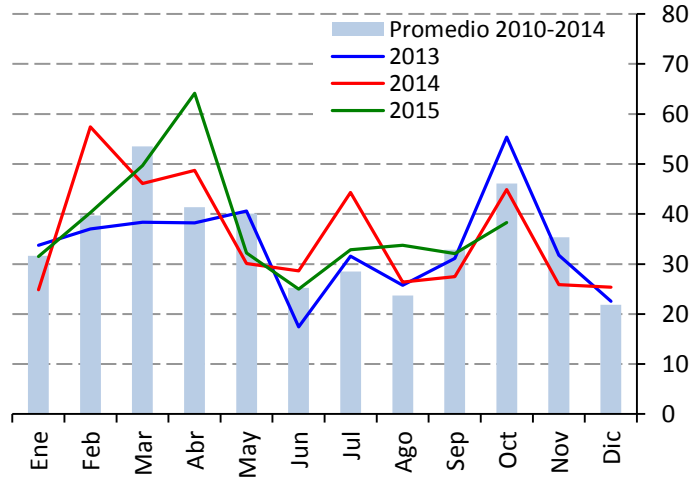
**Precio de melón Cantaloupe #36**  
(Pesos por kilogramo)



Fuente: SNIIM-SE.

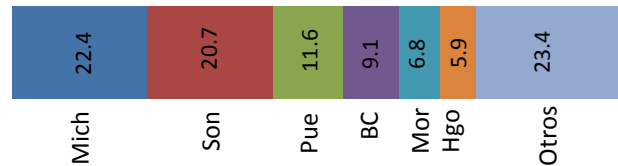
La oferta se redujo de manera sensible debido a que concluyó la cosecha en Durango y Coahuila, quedando como único abastecedor el estado de Sonora, cuya producción en el presente ciclo ha sido menor que en años anteriores debido a las afectaciones ocasionadas al cultivo de esa entidad por fenómenos climáticos adversos ocurridos al inicio de octubre.

**Producción nacional mensual de calabacita**  
(Miles de toneladas)

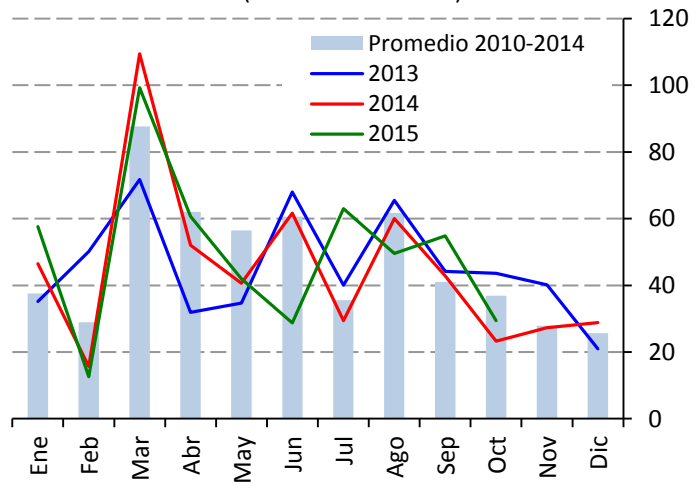


Fuente: SIAP-SAGARPA.

**Producción de calabacita durante noviembre, 2012-2014**  
(Porcentaje)

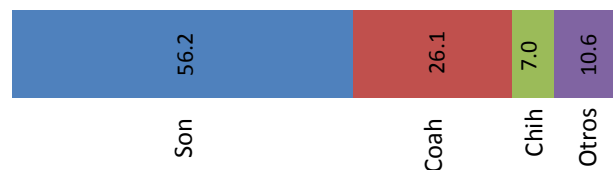


**Producción nacional mensual de melón**  
(Miles de toneladas)



Fuente: SIAP-SAGARPA.

**Producción de melón durante noviembre, 2012-2014**  
(Porcentaje)

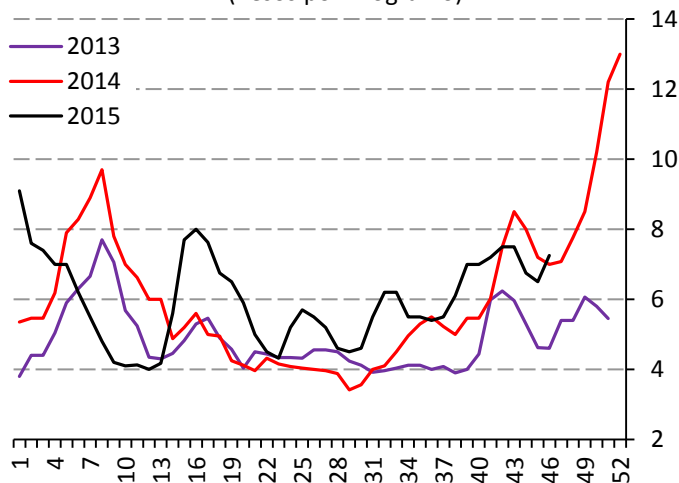


# Precios semanales de frutas y hortalizas en la Central de Abasto de Iztapalapa, D.F.



## Sandía

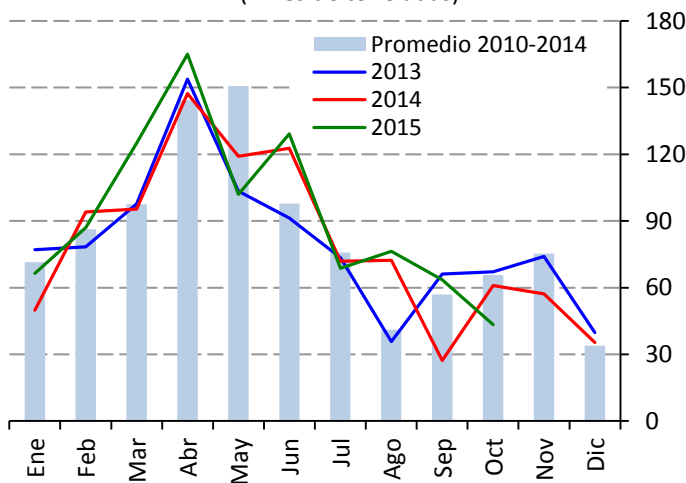
**Precio sandía sangría**  
(Pesos por kilogramo)



Fuente: SNIIM-SE.

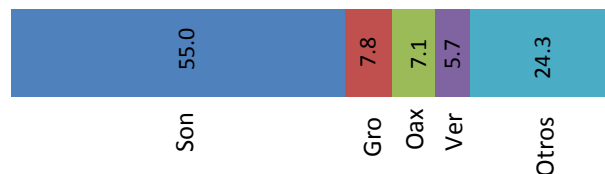
La oferta disminuyó debido a que la producción en Sonora ha sido de magnitud menor a la esperada a causa de afectaciones ocasionadas al cultivo por las intensas lluvias ocurridas en octubre. Para los próximos quince días, no se espera recuperación del abasto, por lo que la cotización probablemente permanezca alrededor del nivel actual e incluso se incremente.

**Producción nacional mensual de sandía**  
(Miles de toneladas)



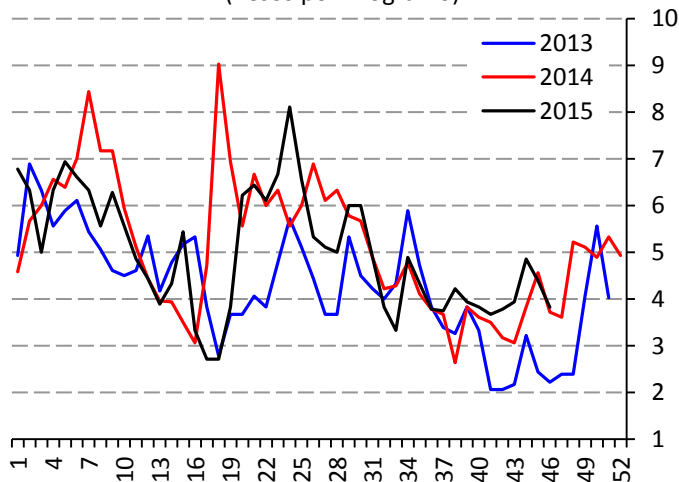
Fuente: SIAP-SAGARPA.

**Producción de sandía durante noviembre, 2012-2014**  
(Porcentaje)



## Plátano

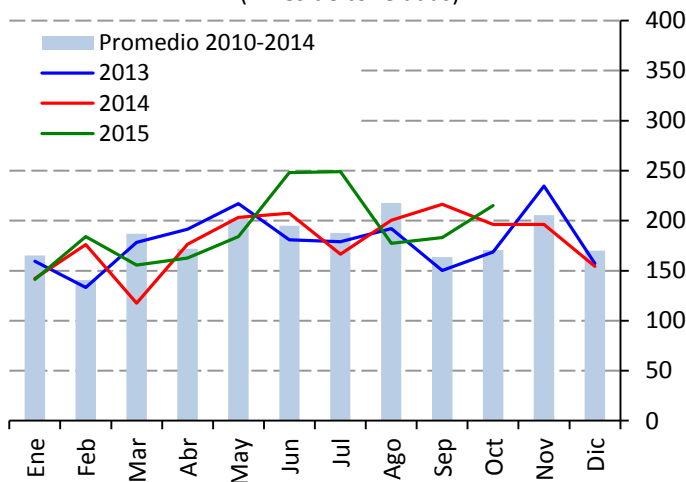
**Precio de plátano Tabasco**  
(Pesos por kilogramo)



Fuente: SNIIM-SE.

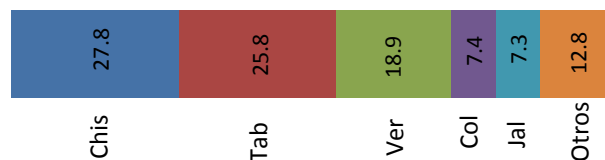
La oferta es amplia y constante debido a que la producción en Chiapas y Tabasco se encuentra en una etapa media que está aportando volúmenes considerables. Por otra parte, ha incidido en los descensos del precio el poco dinamismo de la demanda.

**Producción nacional mensual de plátano**  
(Miles de toneladas)



Fuente: SIAP-SAGARPA.

**Producción de plátano durante noviembre, 2012-2014**  
(Porcentaje)



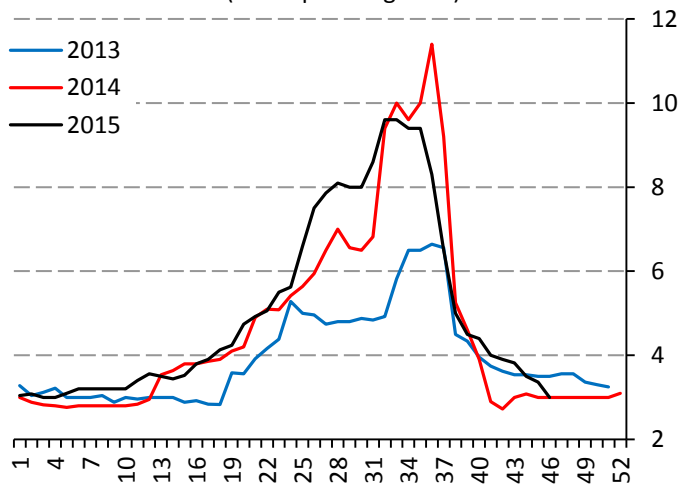


# Precios semanales de frutas y hortalizas en la Central de Abasto de Iztapalapa, D.F.



## Naranja

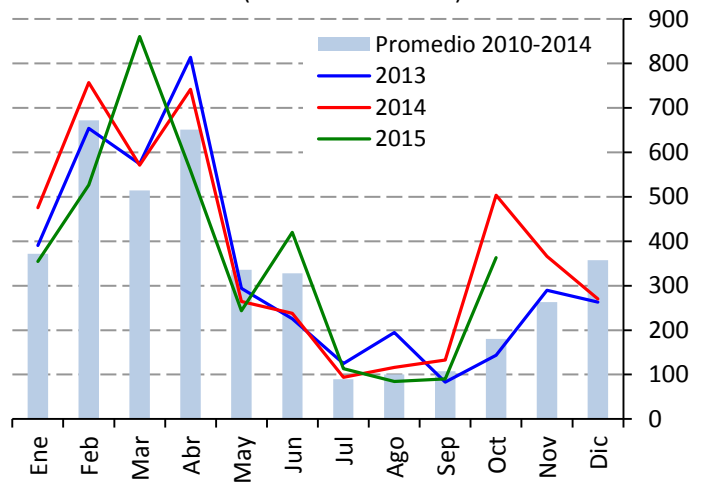
**Precio de naranja Valencia mediana**  
(Pesos por kilogramo)



Fuente: SNIIM-SE.

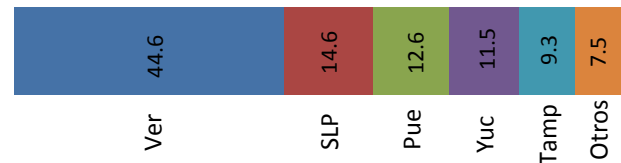
La oferta se mantiene amplia debido a que la cosecha “temprana” de Veracruz continúa en la etapa alta. Para los próximos quince días, ya que la producción de Veracruz aún será importante por varias semanas más, se estima que las cotizaciones permanezcan alrededor del nivel actual.

**Producción nacional mensual de naranja**  
(Miles de toneladas)



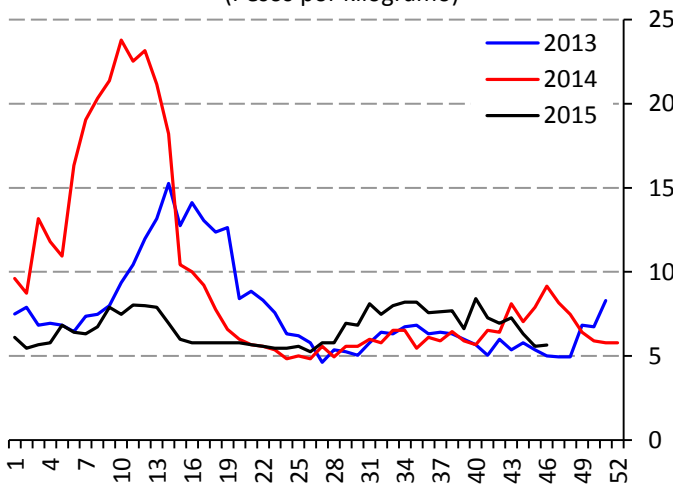
Fuente: SIAP-SAGARPA.

**Producción de naranja durante noviembre, 2012-2014**  
(Porcentaje)



## Limón

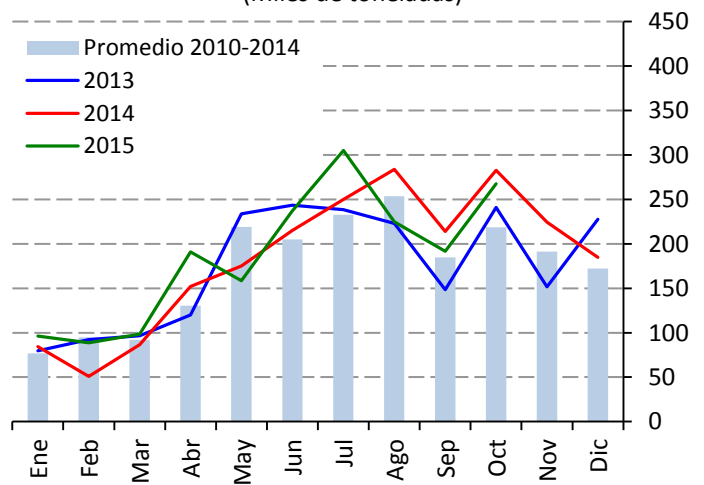
**Precio de limón con semilla #4**  
(Pesos por kilogramo)



Fuente: SNIIM-SE.

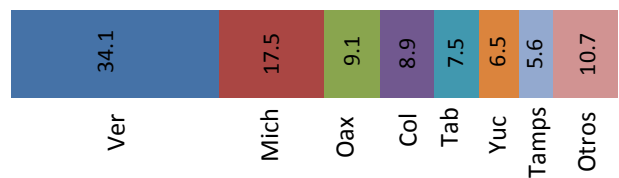
La oferta es amplia debido a la etapa de producción media-alta en Michoacán. Por otra parte, la demanda se observa con poco dinamismo a causa del clima de fresco a frío en el Valle de México. Para las próximas dos semanas, se espera continuidad en los envíos michoacanos, por lo que es probable que los precios se establezcan alrededor del nivel actual.

**Producción nacional mensual de limón**  
(Miles de toneladas)



Fuente: SIAP-SAGARPA.

**Producción de limón durante noviembre, 2012-2014**  
(Porcentaje)

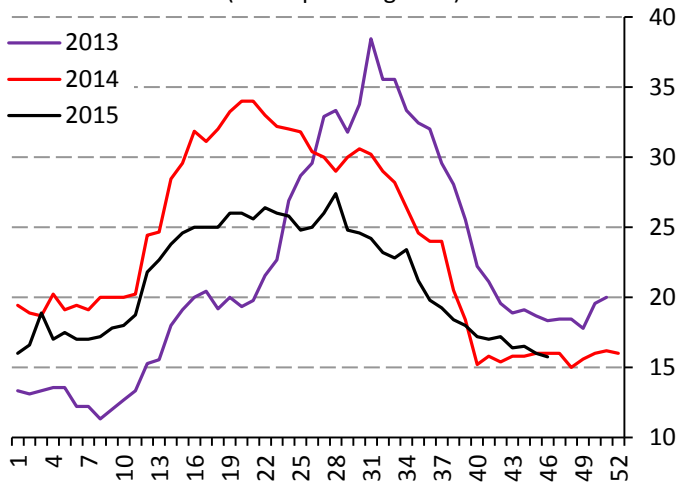


# Precios semanales de frutas y hortalizas en la Central de Abasto de Iztapalapa, D.F.



## Aguacate

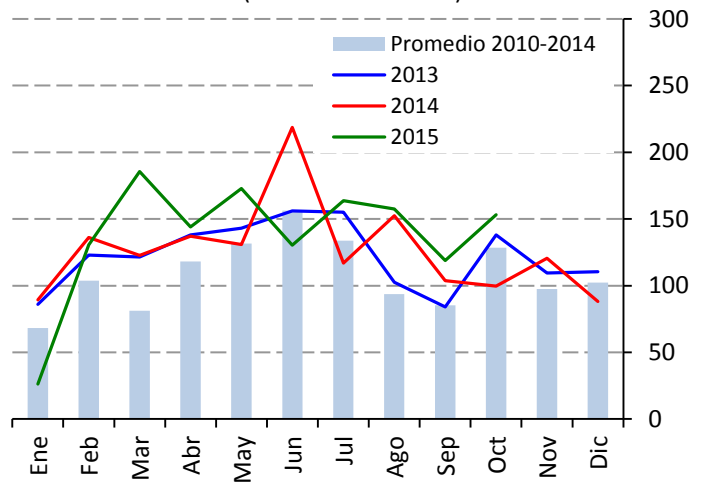
**Precio aguacate Hass**  
(Pesos por kilogramo)



Fuente: SNIIM-SE.

La oferta actual es amplia, ya que se ha formalizado la nueva producción en Michoacán. Para las próximas dos semanas, se espera que el abasto se mantenga muy satisfactorio, lo cual hace prever tendencia a la estabilidad del precio.

**Producción nacional mensual de aguacate**  
(Miles de toneladas)



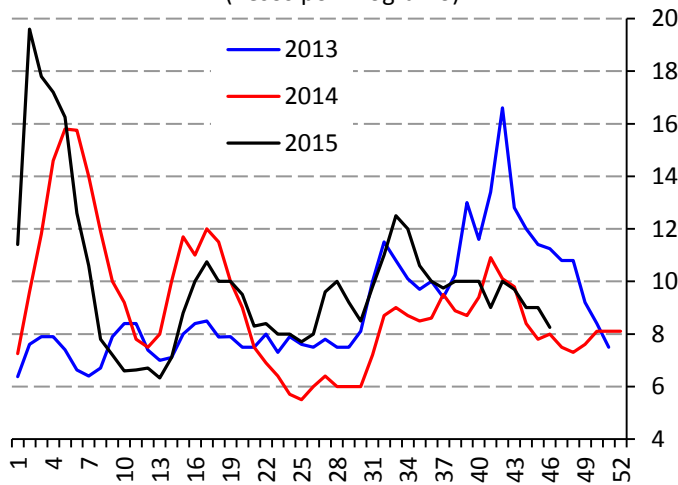
Fuente: SIAP-SAGARPA.

**Producción de aguacate durante noviembre, 2012-2014**  
(Porcentaje)



## Papaya

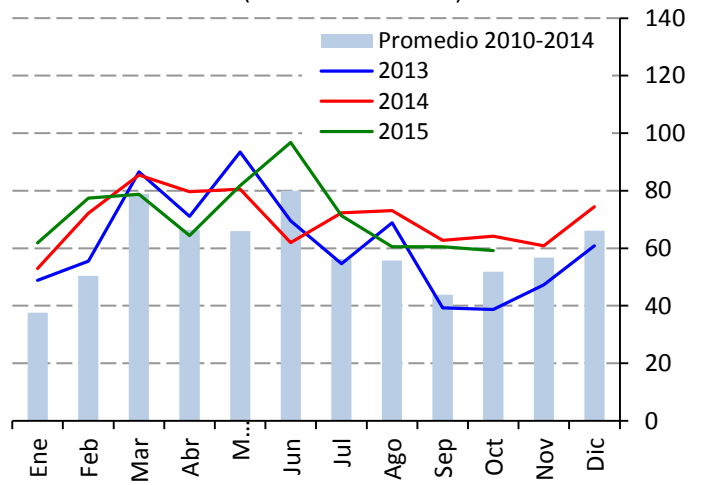
**Precio de papaya maradol**  
(Pesos por kilogramo)



Fuente: SNIIM-SE.

La oferta se incrementó debido a que son considerables los envíos de Oaxaca y Veracruz, a los que se suman aportes menores de Chiapas, Campeche y de manera reciente de Michoacán. Para las próximas dos semanas, se espera que todas esas entidades continúen participando en el abasto, por lo que no se descartan otros ajustes a la baja de la cotización.

**Producción nacional mensual de papaya**  
(Miles de toneladas)



Fuente: SIAP-SAGARPA.

**Producción de papaya durante noviembre, 2012-2014**  
(Porcentaje)

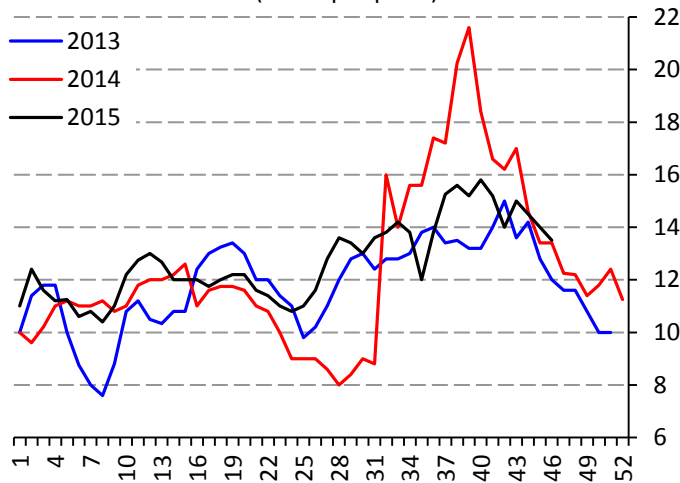


# Precios semanales de frutas y hortalizas en la Central de Abasto de Iztapalapa, D.F.



## Piña

**Precio de piña mediana**  
(Pesos por pieza)

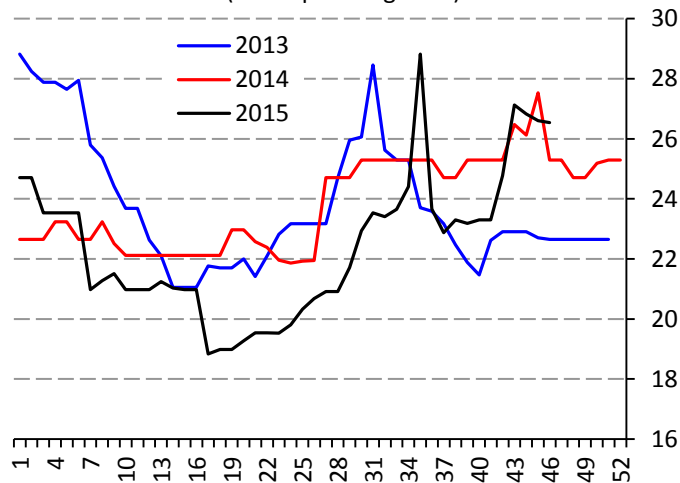


Fuente: SNIIM-SE.

La demanda continúa contraída a causa de las condiciones parcialmente frías del clima en el Valle de México. La oferta permanece limitada debido a la etapa de baja producción en Veracruz, que ha sido prolongada en el presente ciclo. Para los próximos quince días, se prevé que el abasto sea todavía restringido y se detenga la tendencia a la baja del precio.

## Manzana

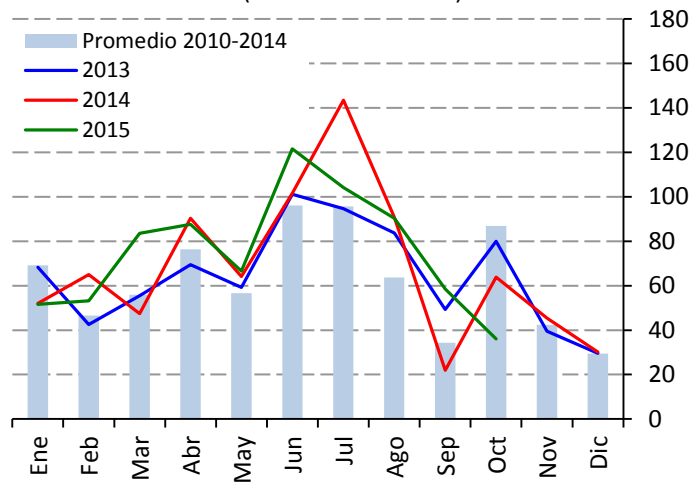
**Precio de manzana golden delicious**  
(Pesos por kilogramo)



Fuente: SNIIM-SE.

Se observó un leve incremento en el precio de la variedad Red Delicious importada de Estados Unidos. En general, la oferta se considera amplia debido a que actualmente se cuenta con importantes volúmenes de manzana de la reciente cosecha de Chihuahua almacenada en frigoríficos.

**Producción nacional mensual de piña**  
(Miles de toneladas)

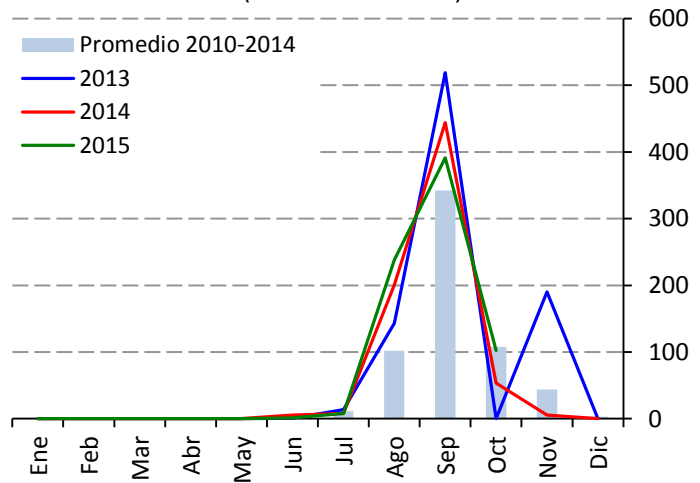


Fuente: SIAP-SAGARPA.

**Producción de piña durante noviembre, 2012-2014**  
(Porcentaje)

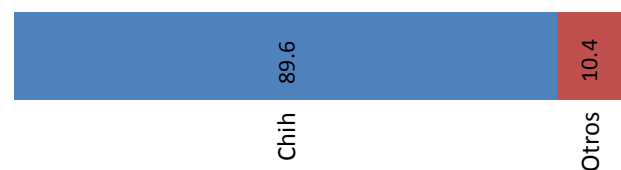


**Producción nacional mensual de manzana**  
(Miles de toneladas)



Fuente: SIAP-SAGARPA.

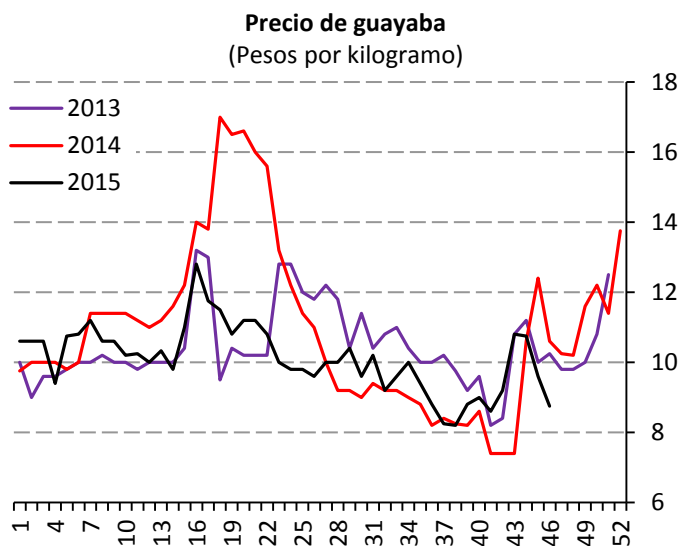
**Producción de manzana durante noviembre, 2012-2014**  
(Porcentaje)



# Precios semanales de frutas y hortalizas en la Central de Abasto de Iztapalapa, D.F.

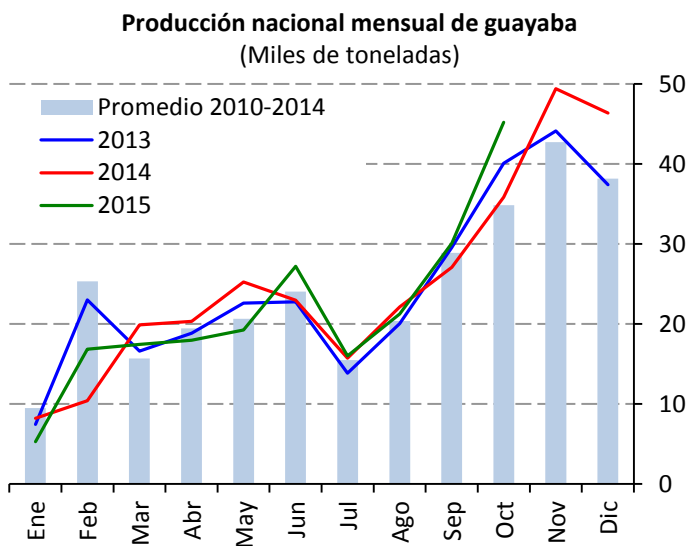


## Guayaba



Fuente: SNIIM-SE.

La oferta es satisfactoria debido a que son de consideración los envíos de Michoacán, a los que se suman aportaciones menores de Aguascalientes. Por otra parte, la demanda se mantiene contraída. Para las próximas dos semanas, se espera regularidad en los envíos, principalmente de Michoacán, por lo que es probable que la cotización permanezca alrededor del nivel actual.



Fuente: SIAP-SAGARPA.

### Producción de guayaba durante noviembre, 2012-2014 (Porcentaje)

