

# Reporte de precios de frutas y hortalizas

Dirección de Investigación y Evaluación Económica y Sectorial

Semana del 09 al 13  
de noviembre de 2015



# Variación de precios semanales de frutas y hortalizas en la Central de Abasto de Iztapalapa, D. F.

Semana del 09 al 13 de noviembre de 2015



## Resumen

Producto y variedad	Origen predominante	Precio (\$/kg)		Variación (%)	
		Semana 44 02 - 06 nov 2015	Semana 45 09 - 13 nov 2015	Semanal	Anual <sup>1/</sup>
Tomate Saladette (caja 12 kg, malla sombra)	Puebla	15.00	14.33	↓ -4.5%	↓ -8.6%
Tomate Saladette (caja 13 kg)	Michoacán	9.23	7.54	↓ -18.3%	↓ -26.9%
Tomate Saladette (caja 30 kg)	Michoacán	6.67	6.67	↔ 0.0%	↓ -16.6%
Tomate Bola (caja 10 kg, invernadero)	Puebla	18.50	17.80	↓ -3.8%	↓ -20.5%
Papa Alpha	México	9.00	9.00	↔ 0.0%	↓ -10.0%
Chile de árbol fresco	Veracruz	32.25	30.40	↓ -5.7%	↑ 137.5%
Chile Jalapeño	Michoacán	12.50	12.20	↓ -2.4%	↓ -1.6%
Chile Poblano	Michoacán	18.00	14.20	↓ -21.1%	↑ 22.4%
Chile Serrano	Jalisco	11.75	11.00	↓ -6.4%	↓ -11.3%
Cebolla bola	Guanajuato	15.00	11.40	↓ -24.0%	↑ 11.8%
Zanahoria leña	México	4.10	4.56	↑ 11.2%	↑ 46.2%
Zanahoria mediana	México	5.00	6.00	↑ 20.0%	↑ 38.9%
Zanahoria polvo	México	3.70	4.32	↑ 16.8%	↑ 80.0%
Tomate verde	Querétaro	10.63	10.40	↓ -2.2%	↑ 100.0%
Calabacita italiana	Hidalgo	5.60	4.72	↓ -15.7%	↓ -33.0%
Melón Cantaloupe # 27	Sonora	7.04	9.26	↑ 31.5%	↑ 3.5%
Melón Cantaloupe # 36	Sonora	6.71	8.68	↑ 29.4%	↑ 9.2%
Melón Cantaloupe # 48	Sonora	5.86	6.79	↑ 15.9%	↑ 24.1%
Sandía Sangría	Sonora	6.75	6.50	↓ -3.7%	↓ -7.1%
Plátano Tabasco	Tabasco	4.86	4.39	↓ -9.7%	↑ 18.0%
Plátano Chiapas	Chiapas	5.28	5.00	↓ -5.3%	↑ 34.4%
Plátano macho	Chiapas	7.00	7.40	↑ 5.7%	↓ -7.5%
Naranja Valencia chica	Veracruz	2.43	2.46	↑ 1.2%	↑ 23.0%
Naranja Valencia mediana	Veracruz	3.50	3.36	↓ -4.0%	↑ 12.0%
Limón c/semilla #3	Michoacán	4.74	4.63	↓ -2.3%	↓ -39.7%
Limón c/semilla #4	Michoacán	6.32	5.58	↓ -11.7%	↓ -39.1%
Limón c/semilla #5	Michoacán	10.25	9.30	↓ -9.3%	↓ -29.5%
Limón s/semilla	Veracruz	5.88	6.00	↑ 2.0%	↑ 20.0%
Aguacate Hass	Michoacán	16.50	16.00	↓ -3.0%	↔ 0.0%
Papaya Maradol	Oaxaca	9.00	9.00	↔ 0.0%	↑ 12.5%
Piña grande*	Veracruz	24.50	24.00	↓ -2.0%	↑ 27.7%
Piña mediana*	Veracruz	14.50	14.00	↓ -3.4%	↑ 4.5%
Manzana Golden Delicious	Chih/Importación	26.83	26.60	↓ -0.9%	↑ 5.2%
Manzana Red Delicious	Chih/Importación	20.65	21.12	↑ 2.3%	↓ -18.4%
Manzana Starking	n.d.	n.d.	n.d.	n.d.	n.d.
Guayaba	Michoacán	10.75	9.60	↓ -10.7%	↓ -9.4%

Fuente: SNIIM-Secretaría de Economía.

1/ Variación con respecto al precio vigente 52 semanas atrás.

\* La cotización es por pieza.

n.d. No disponible.

# Variación de precios semanales de frutas y hortalizas en la Central de Abasto de Iztapalapa, D. F.



## Incidencia en la inflación y variación de los precios

Producto	Ponderación en el INPC (%)	Incidencia en la inflación general mensual (puntos porcentuales)		Variación mensual del precio Primeras dos semanas de noviembre de 2015 <sup>1/</sup>	Incidencia en la inflación general anual (puntos porcentuales)		Variación anual del precio Primeras dos semanas de noviembre de 2015 <sup>1/</sup>
		Noviembre 2014	Octubre 2015		Noviembre 2014	Octubre 2015	
Jitomate	0.495	0.078	-0.014	↓	-0.022	0.037	↓
Papa	0.247	-0.010	-0.008	→	0.019	-0.021	↓
Chile jalapeño	0.091	0.010	0.006	↑	-0.002	0.025	↑
Cebolla	0.170	-0.022	0.041	↓	-0.044	0.010	↑
Zanahoria	0.069	0.000	0.001	↑	-0.003	0.004	↑
Tomate verde	0.131	0.002	0.008	↑	-0.034	0.006	↑
Calabacita	0.126	0.005	0.006	↓	0.004	0.001	↓
Melón	0.046	0.000	0.005	↓	0.001	0.007	↓
Sandía	0.025	0.003	0.002	↓	0.006	0.002	↓
Plátano	0.170	0.003	-0.007	↑	0.019	0.000	↑
Naranja	0.035	-0.008	-0.020	↓	0.000	0.005	↑
Limón	0.207	0.015	-0.002	↓	0.022	0.019	↓
Aguacate	0.113	-0.006	-0.010	↓	-0.003	-0.003	↑
Papaya	0.078	-0.003	-0.002	↓	-0.013	0.001	↑
Manzana	0.227	-0.010	-0.005	↑	0.001	-0.011	↑
Piña	0.014	-0.002	0.000	↓	0.003	0.000	↑
Guayaba	0.041	0.002	-0.002	↑	0.003	0.004	↓
<b>Suma</b>	<b>2.287</b>	<b>0.054</b>	<b>-0.001</b>		<b>-0.041</b>	<b>0.084</b>	
<b>Frutas y verduras <sup>2/</sup></b>	<b>3.560</b>	<b>0.091</b>	<b>0.022</b>		<b>-0.120</b>	<b>0.228</b>	
<b>Agropecuarios <sup>3/</sup></b>	<b>8.434</b>	<b>0.148</b>	<b>0.004</b>		<b>0.630</b>	<b>0.358</b>	

Fuente: INEGI y SNIIM-Secretaría de Economía.

1/ Sentido de la variación mensual y anual del precio durante las primeras dos semanas de noviembre de 2015. Precios en la Central de Abasto de Iztapalapa, D.F. para los siguientes productos: tomate saladette en caja de 13 kg, papa alpha, chile jalapeño, cebolla bola blanca, zanahoria mediana, tomate verde, calabacita italiana, melón cantaloupe #36, sandía sangría, plátano Tabasco, naranaja Valencia mediana, limón agrio con semilla #4, aguacate hass, papaya maradol, manzana golden delicious, piña mediana y guayaba.

2/ El grupo *Frutas y verduras* del INPC incluye 32 productos: los 17 productos listados y los 15 productos siguientes: frijol, lechuga y col, chayote, chile serrano, uva, nopales, durazno, chile poblano, pepino, pera, ejotes, chile seco, chícharo, otras legumbres y otras frutas.

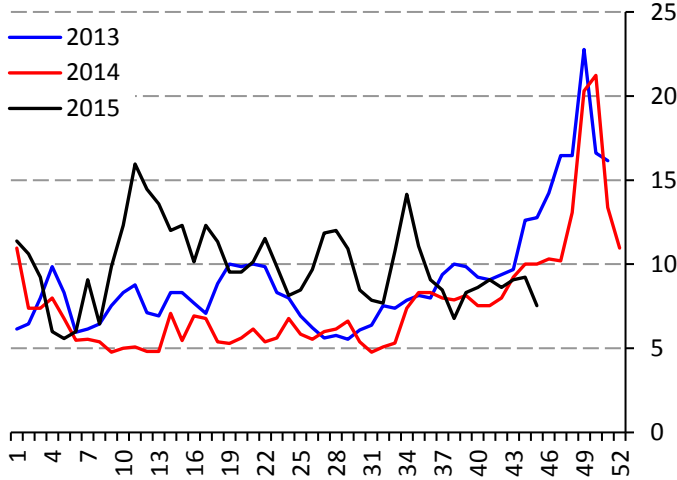
3/ El subíndice *Agropecuarios* del INPC comprende dos grupos: *Frutas y verduras* (32 productos) y *Pecuarios* (8 productos).

# Precios semanales de frutas y hortalizas en la Central de Abasto de Iztapalapa, D.F.



## Tomate rojo

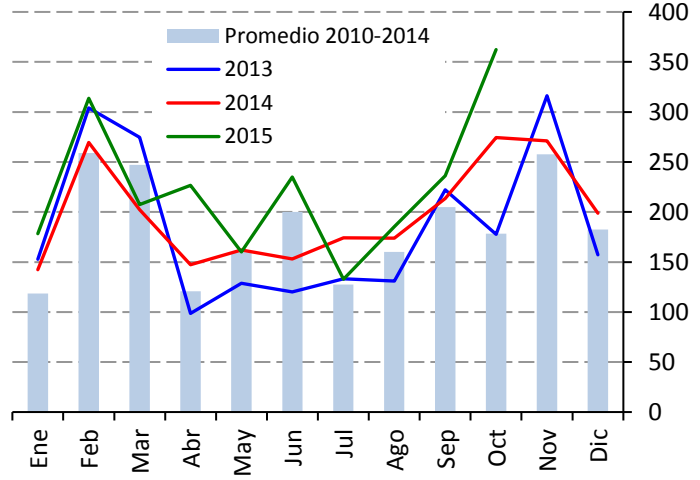
**Precio de tomate saladette, en caja de 13 kg**  
(Pesos por kilogramo)



Fuente: SNIIM-SE.

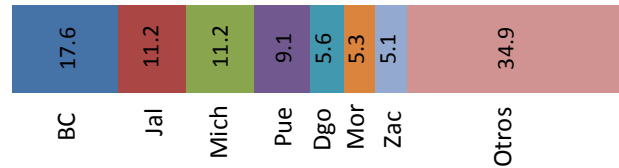
Se sigue contando con una oferta satisfactoria, ya que continúa arribando producto de Michoacán, Morelos y en menor volumen de Puebla, Hidalgo, Jalisco y San Luis Potosí. Asimismo, ha influido el que una parte importante de los arribos se conforma por producto de calidad intermedia y baja, deteriorado por las lluvias. Se espera que el abasto mantenga regularidad.

**Producción nacional mensual de tomate rojo**  
(Miles de toneladas)



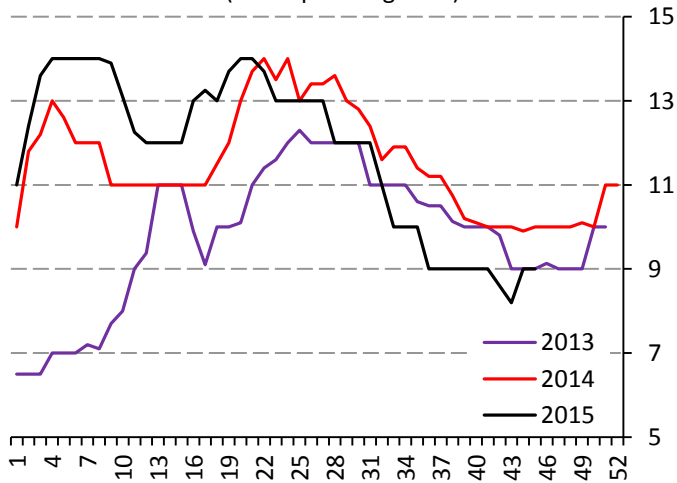
Fuente: SIAP-SAGARPA.

**Producción de tomate rojo durante noviembre, 2012-2014**  
(Porcentaje)



## Papa

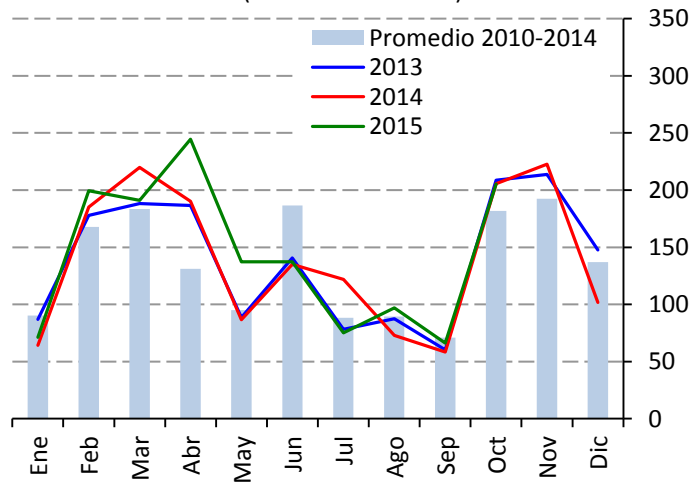
**Precio de papa Alpha**  
(Pesos por kilogramo)



Fuente: SNIIM-SE.

La oferta muestra regularidad. Aunque la producción en Veracruz está entrando a la etapa final y la de Puebla concluyó, los envíos del Estado de México son importantes y suficientes para cubrir los requerimientos de la demanda, que muestra poco dinamismo. Adicionalmente, arriban partidas menores procedentes de Coahuila.

**Producción nacional mensual de papa**  
(Miles de toneladas)



Fuente: SIAP-SAGARPA.

**Producción de papa durante noviembre, 2012-2014**  
(Porcentaje)

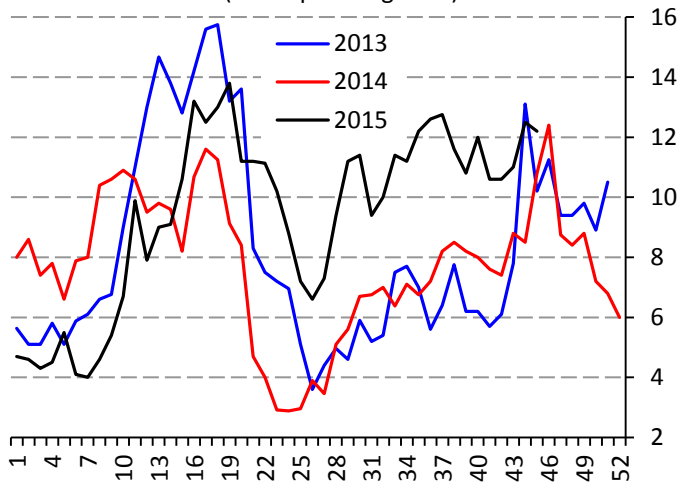


# Precios semanales de frutas y hortalizas en la Central de Abasto de Iztapalapa, D.F.



## Chile jalapeño

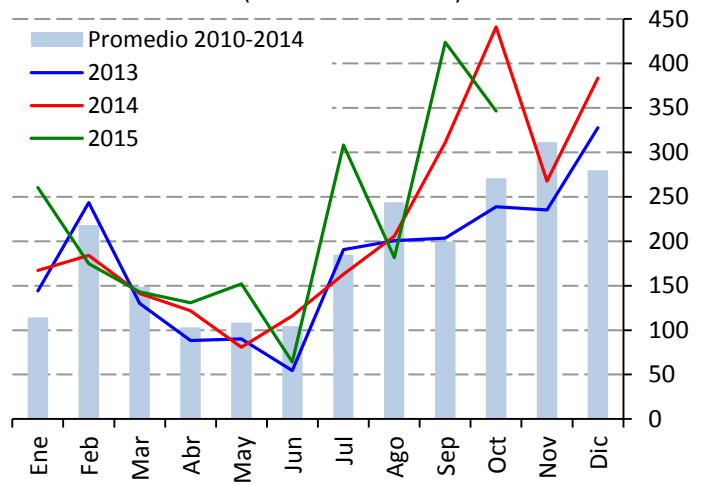
**Precio de chile jalapeño**  
(Pesos por kilogramo)



Fuente: SNIIM-SE.

Los envíos de Michoacán y Jalisco, aunque limitados, mantuvieron regularidad. Por otra parte, ingresaron algunas partidas procedentes de Hidalgo. Para las próximas dos semanas, debido a que en las dos primeras entidades se tuvieron afectaciones parciales a causa del paso del huracán "Patricia", en general el abasto es restringido.

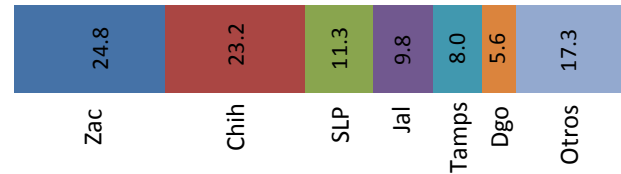
**Producción nacional mensual de chile verde\***  
(Miles de toneladas)



Fuente: SIAP-SAGARPA.

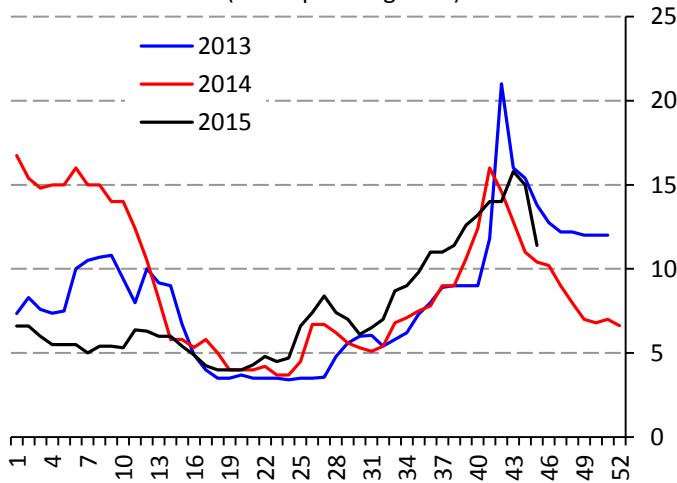
\*Chile verde de todas las variedades.

**Producción de chile verde durante noviembre, 2012-2014\***  
(Porcentaje)



## Cebolla

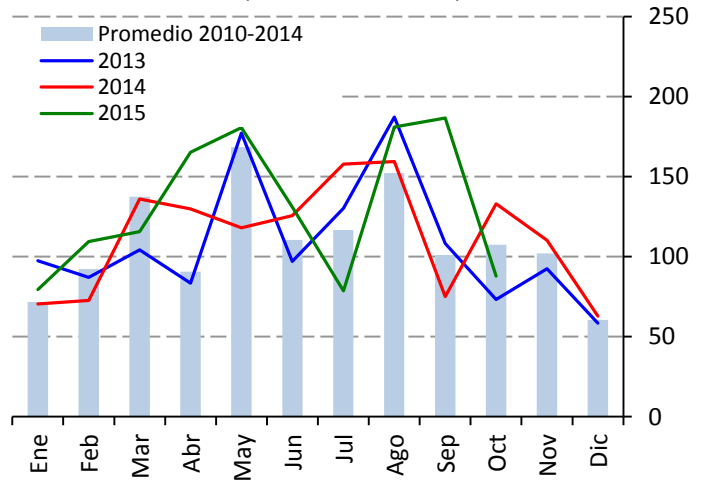
**Precio de cebolla bola**  
(Pesos por kilogramo)



Fuente: SNIIM-SE.

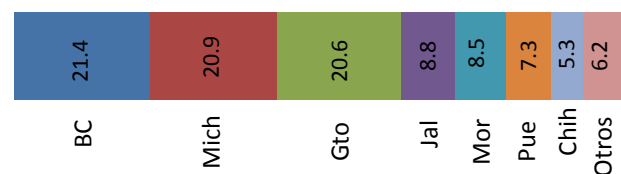
La oferta continuó recuperándose debido a que han mejorado las condiciones del clima en Guanajuato y ello ha permitido regularizar la recolección. Además, ingresaron algunas partidas de producto de Michoacán. Para los próximos quince días, aun cuando la oferta de tamaños grandes y buena calidad es restringida, se espera que el abasto mantenga regularidad.

**Producción nacional mensual de cebolla**  
(Miles de toneladas)



Fuente: SIAP-SAGARPA.

**Producción de cebolla durante noviembre, 2012-2014**  
(Porcentaje)



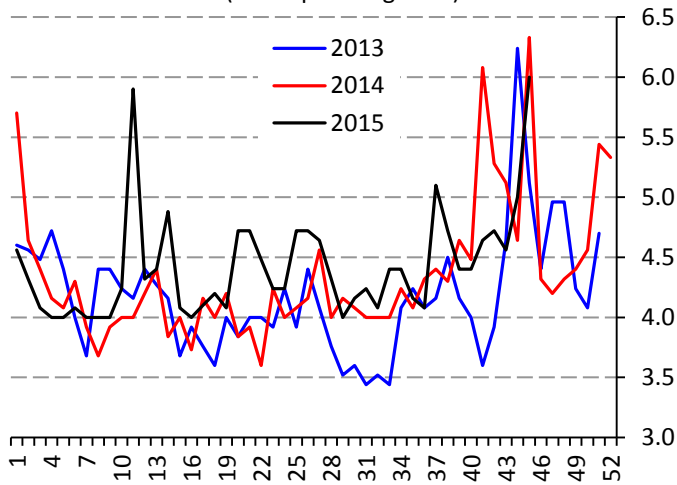


# Precios semanales de frutas y hortalizas en la Central de Abasto de Iztapalapa, D.F.



## Zanahoria

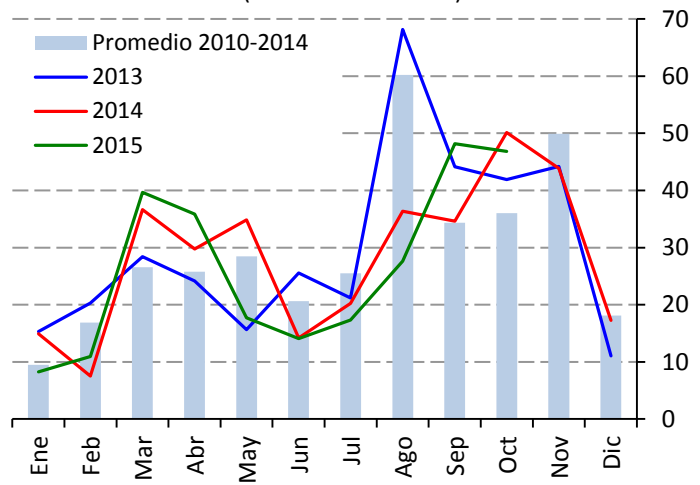
**Precio zanahoria mediana**  
(Pesos por kilogramo)



Fuente: SNIIM-SE.

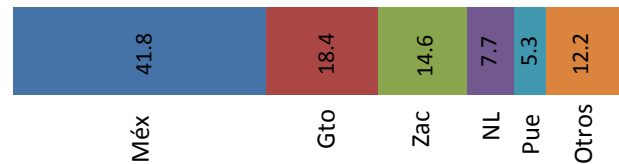
La oferta se redujo debido a que la producción en Puebla está concluyendo, mientras que la cosecha en el Estado de México aún no se formaliza plenamente. Para las siguientes dos semanas, se espera que la recolección en esta última entidad alcance su punto más alto, lo cual puede reflejarse en una recuperación del abasto y en la disminución del precio.

**Producción nacional mensual de zanahoria**  
(Miles de toneladas)



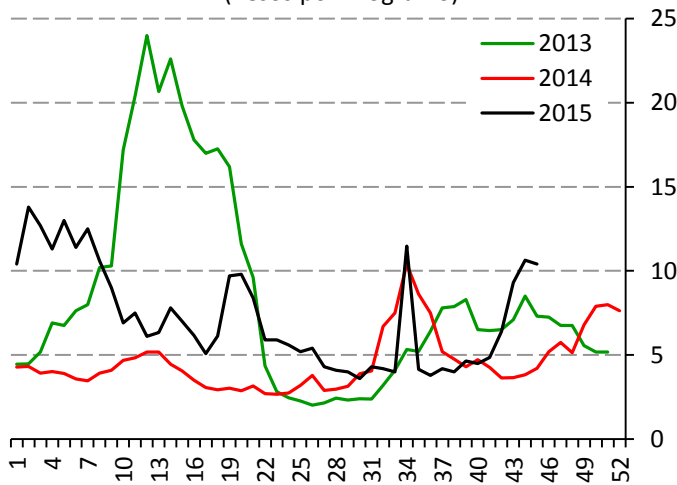
Fuente: SIAP-SAGARPA.

**Producción de zanahoria durante noviembre, 2012-2014**  
(Porcentaje)



## Tomate verde

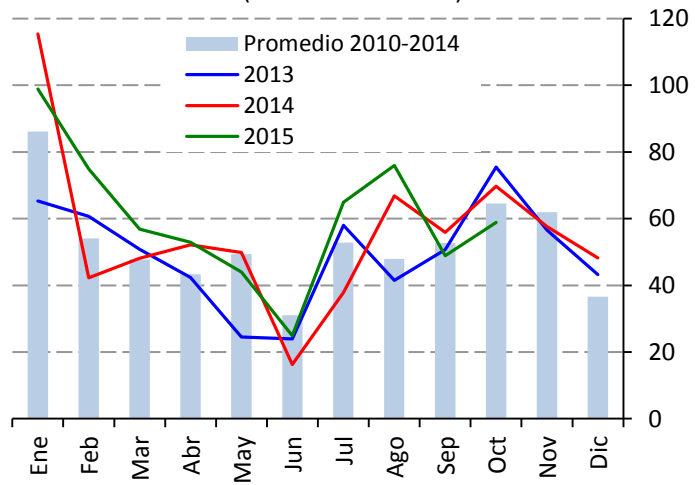
**Precio de tomate verde**  
(Pesos por kilogramo)



Fuente: SNIIM-SE.

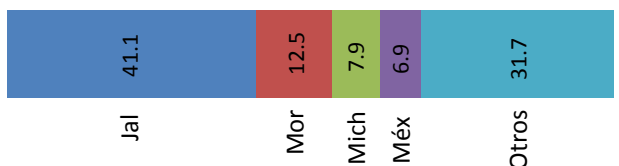
La reducción semanal en el precio se atribuye a una contracción de la demanda debida a las alzas previas. Sin embargo, la oferta se mantiene limitada, principalmente la de producto de buena calidad. Lo anterior debido a las afectaciones parciales ocasionadas por las intensas lluvias de hace algunas semanas a los cultivos en las principales entidades productoras.

**Producción nacional mensual de tomate verde**  
(Miles de toneladas)



Fuente: SIAP-SAGARPA.

**Producción de tomate verde durante noviembre, 2012-2014**  
(Porcentaje)

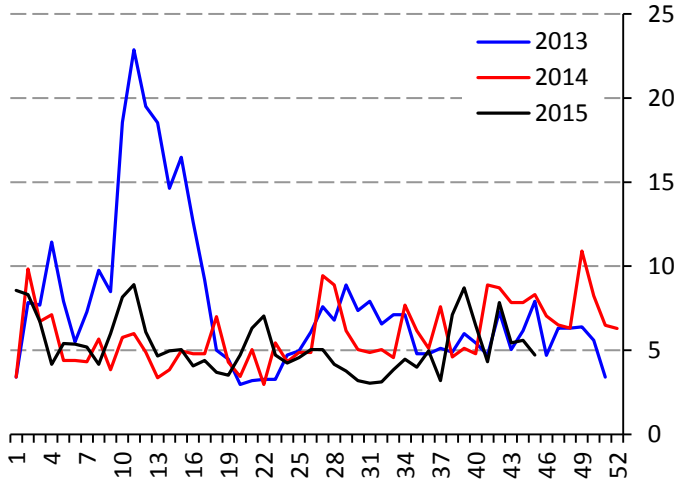


# Precios semanales de frutas y hortalizas en la Central de Abasto de Iztapalapa, D.F.



## Calabacita italiana

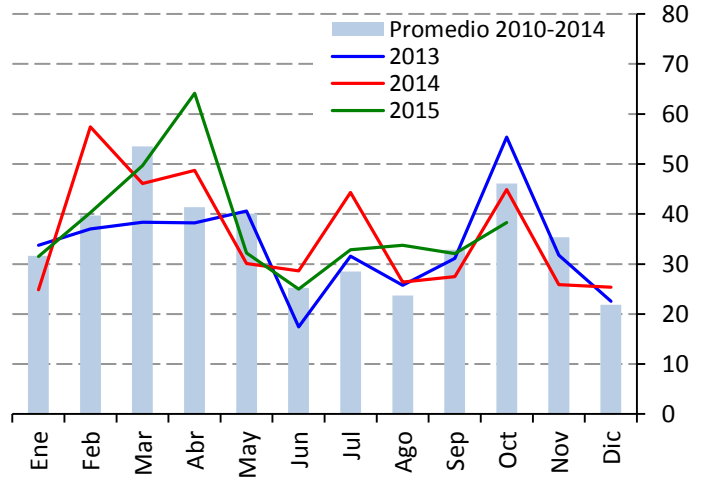
**Precio de calabacita italiana**  
(Pesos por kilogramo)



Fuente: SNIIM-SE.

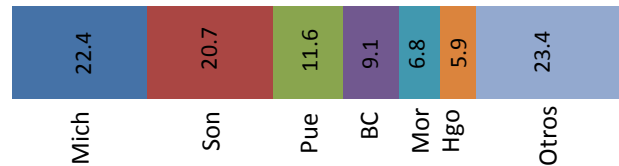
La oferta se recuperó debido a que las condiciones del clima en Hidalgo han sido favorables el cultivo de la hortaliza, además de que continuaron arribando algunas partidas de Morelos y se tuvieron ingresos esporádicos de producto de Guanajuato. Asimismo, influyó en la baja del precio el poco dinamismo de la demanda.

**Producción nacional mensual de calabacita**  
(Miles de toneladas)



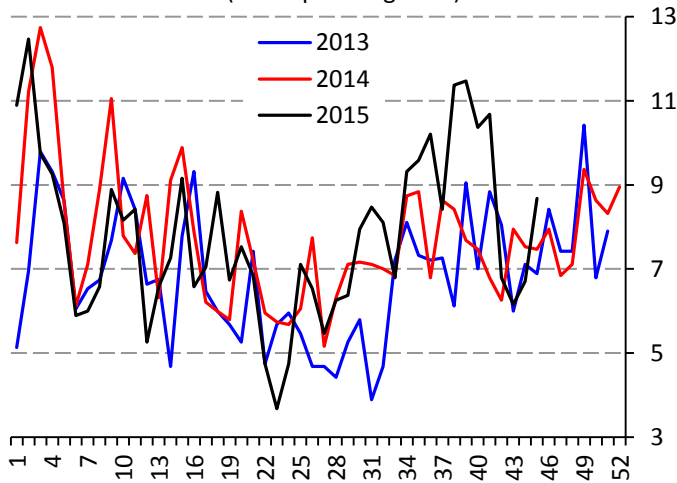
Fuente: SIAP-SAGARPA.

**Producción de calabacita durante noviembre, 2012-2014**  
(Porcentaje)



## Melón

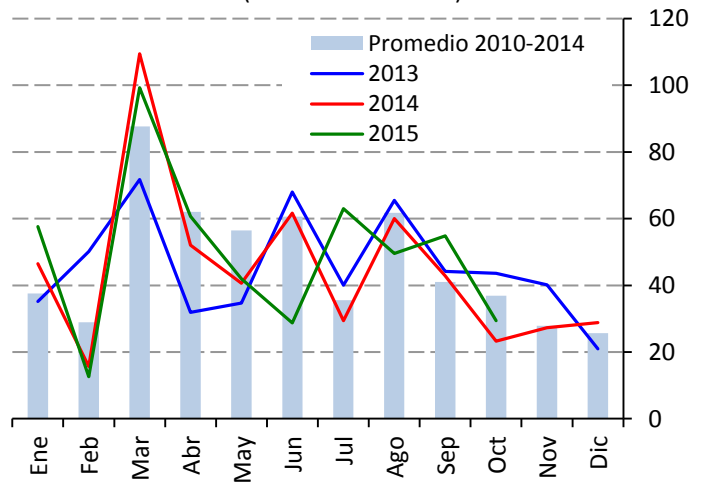
**Precio de melón Cantaloupe #36**  
(Pesos por kilogramo)



Fuente: SNIIM-SE.

La oferta actual es limitada, debido a que prácticamente ha finalizado la cosecha en Durango y Coahuila, de manera que ha pasado a ser proveedor principal el estado de Sonora, cuya producción en el presente ciclo ha sido menor a la esperada debido a factores climáticos adversos.

**Producción nacional mensual de melón**  
(Miles de toneladas)



Fuente: SIAP-SAGARPA.

**Producción de melón durante noviembre, 2012-2014**  
(Porcentaje)

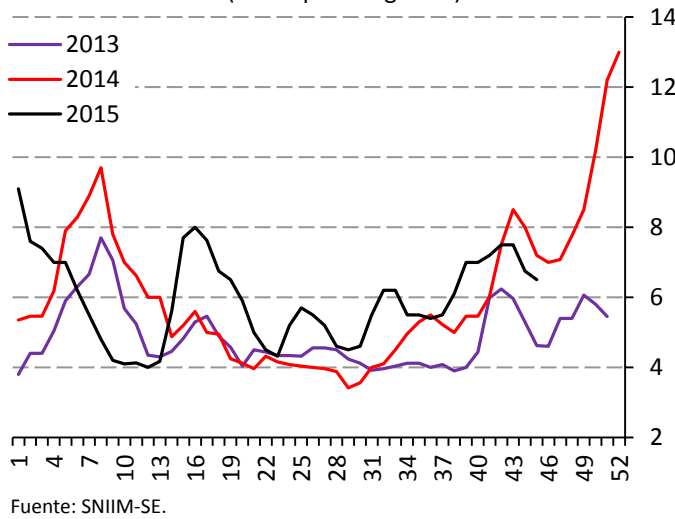


# Precios semanales de frutas y hortalizas en la Central de Abasto de Iztapalapa, D.F.



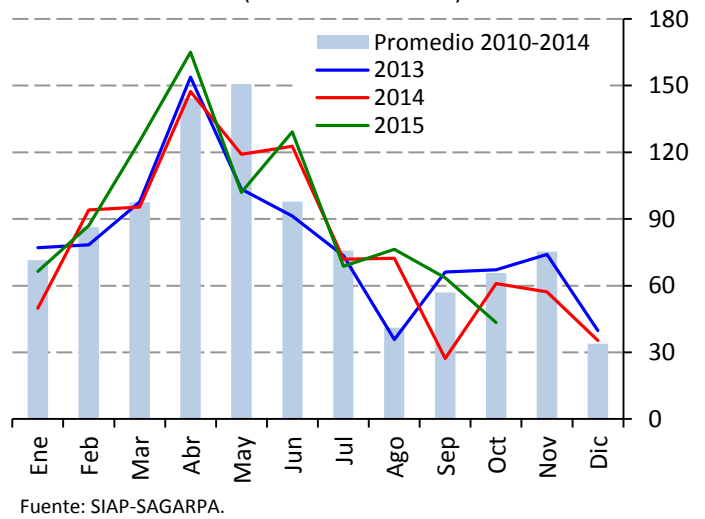
## Sandía

**Precio sandía sangría**  
(Pesos por kilogramo)

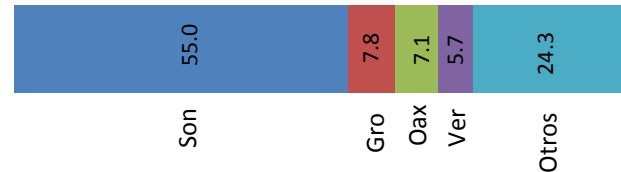


La oferta ha sido constante debido a que la cosecha en Sonora se encuentra en la etapa alta. Se prevé que la producción de esa entidad sea de magnitud menor que en años anteriores debido a factores climáticos adversos, por lo que no se espera un mayor incremento del abasto durante las próximas semanas.

**Producción nacional mensual de sandía**  
(Miles de toneladas)

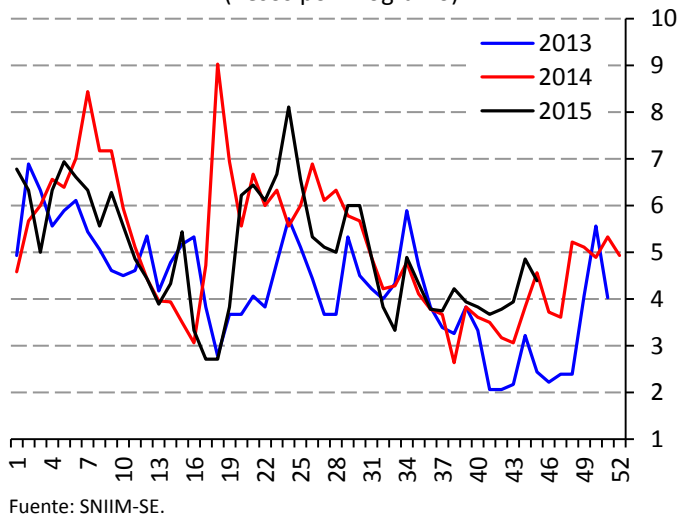


**Producción de sandía durante noviembre, 2012-2014**  
(Porcentaje)



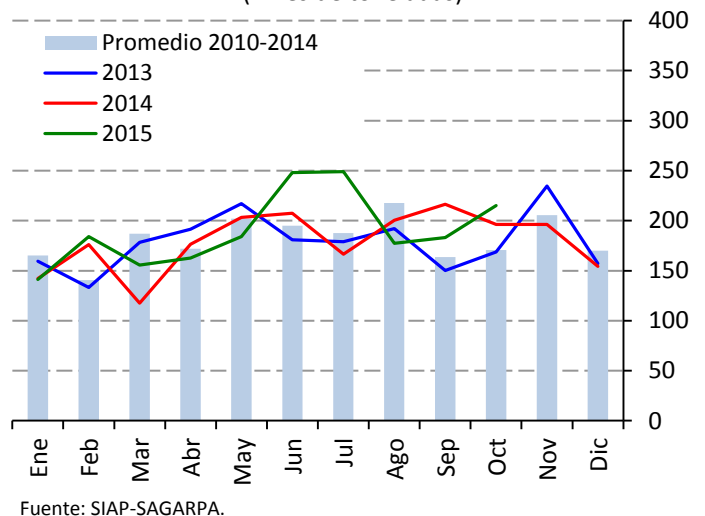
## Plátano

**Precio de plátano Tabasco**  
(Pesos por kilogramo)

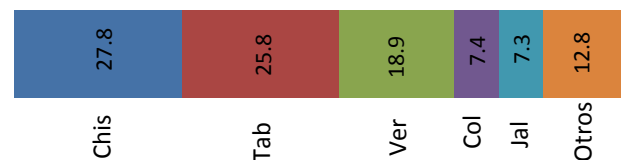


La recolección se regularizó en Chiapas y Tabasco dando lugar a una recuperación moderada de la oferta. Para los próximos quince días, se espera que la actual etapa de media producción en esas entidades aporte volúmenes suficientes, por lo que no se descartan otros ligeros ajustes a la baja en el precio debido a que la demanda se observa con poco dinamismo.

**Producción nacional mensual de plátano**  
(Miles de toneladas)



**Producción de plátano durante noviembre, 2012-2014**  
(Porcentaje)



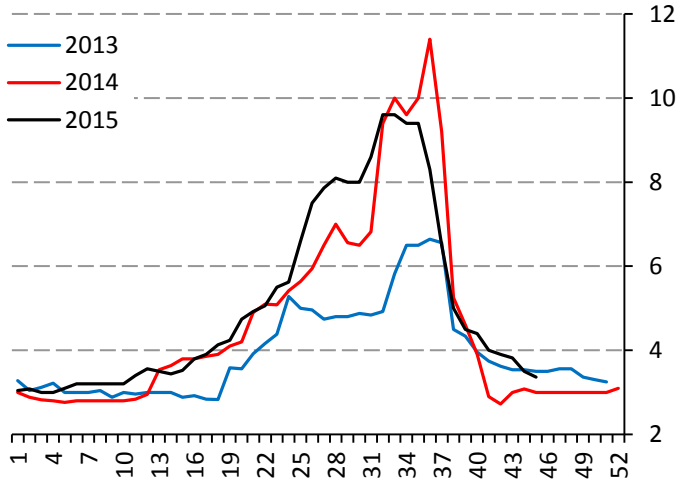


# Precios semanales de frutas y hortalizas en la Central de Abasto de Iztapalapa, D.F.



## Naranja

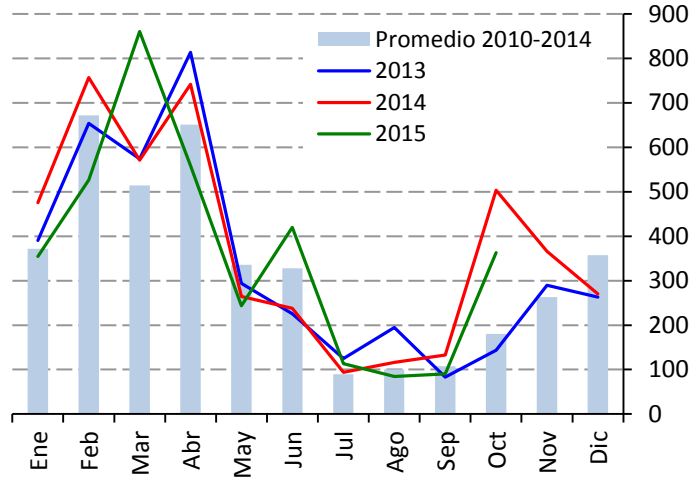
**Precio de naranja Valencia mediana**  
(Pesos por kilogramo)



Fuente: SNIIM-SE.

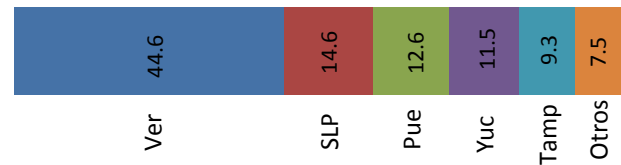
El abasto actual de naranja es amplio, debido a que la producción “temprana” de Veracruz se encuentra en la etapa alta. Para los próximos quince días, la oferta continuará siendo muy satisfactoria, por lo que se prevé que los precios permanezcan alrededor del nivel actual.

**Producción nacional mensual de naranja**  
(Miles de toneladas)



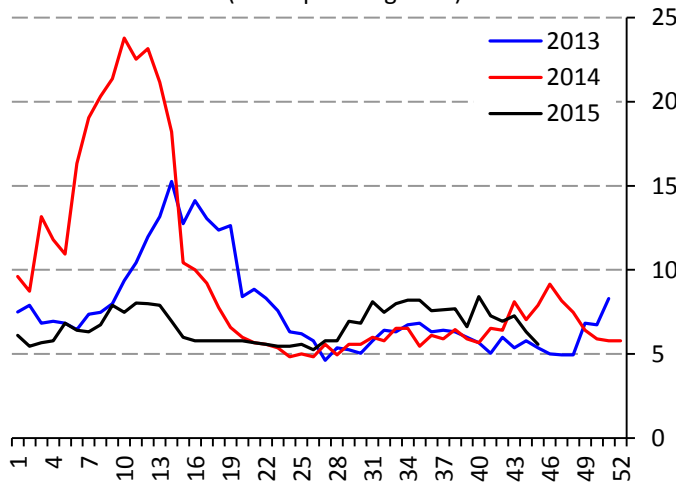
Fuente: SIAP-SAGARPA.

**Producción de naranja durante noviembre, 2012-2014**  
(Porcentaje)



## Limón

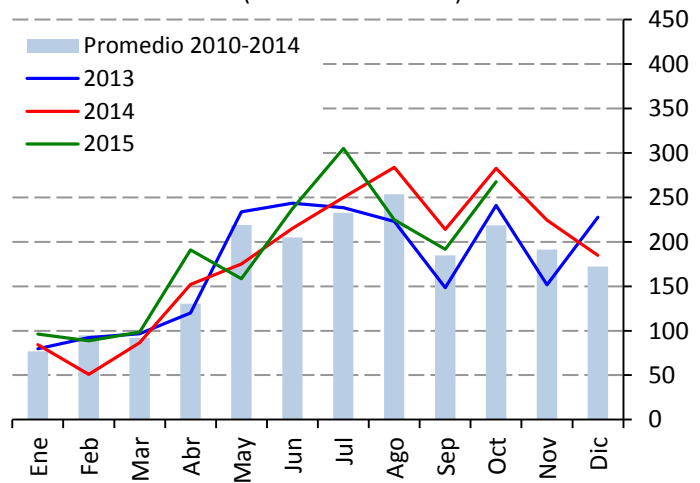
**Precio de limón con semilla #4**  
(Pesos por kilogramo)



Fuente: SNIIM-SE.

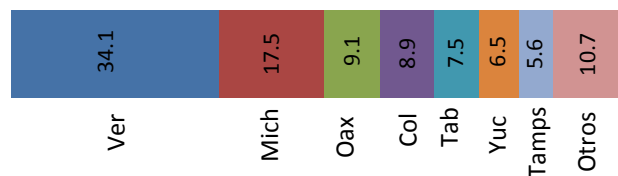
La oferta es amplia y constante, debido a la etapa de producción media que se tiene en Michoacán. Por otra parte, la demanda se observa con poco dinamismo. Para las próximas dos semanas, se espera continuidad en los envíos michoacanos, por lo que las cotizaciones pueden mantenerse sin cambios mayores.

**Producción nacional mensual de limón**  
(Miles de toneladas)



Fuente: SIAP-SAGARPA.

**Producción de limón durante noviembre, 2012-2014**  
(Porcentaje)

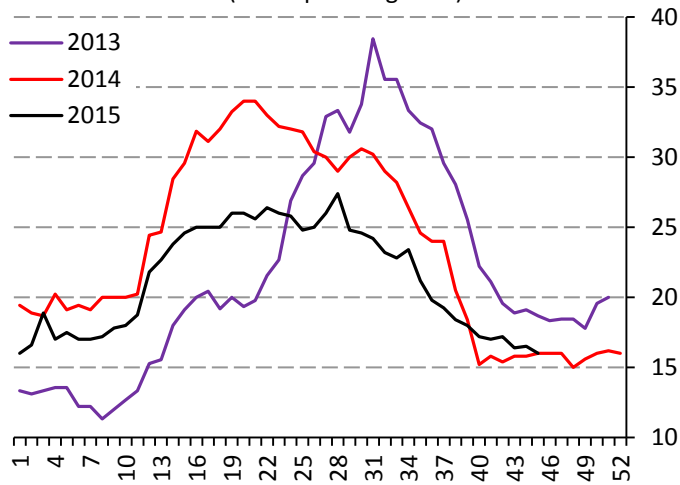


# Precios semanales de frutas y hortalizas en la Central de Abasto de Iztapalapa, D.F.



## Aguacate

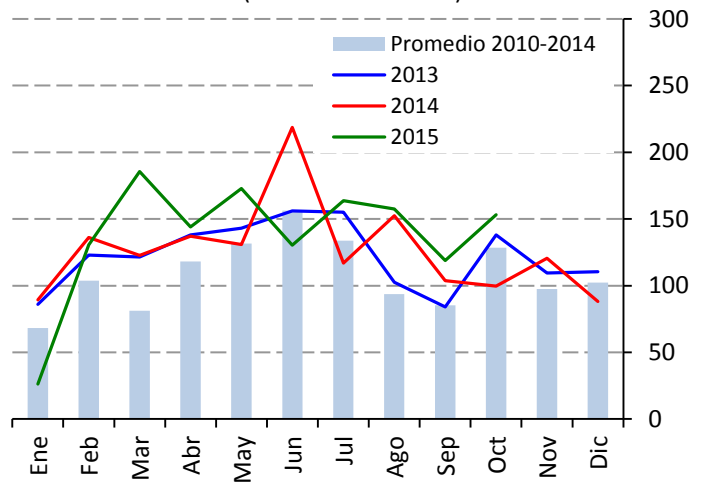
**Precio aguacate Hass**  
(Pesos por kilogramo)



Fuente: SNIIM-SE.

La oferta es amplia y constante debido a que se ha formalizado la nueva producción en Michoacán. Para las próximas dos semanas, se espera que, de no ocurrir fenómenos climatológicos adversos, como heladas que afecten a las plantaciones, el abasto continuará siendo amplio por el resto de este mes, y probablemente el precio permanecerá sin cambios mayores.

**Producción nacional mensual de aguacate**  
(Miles de toneladas)



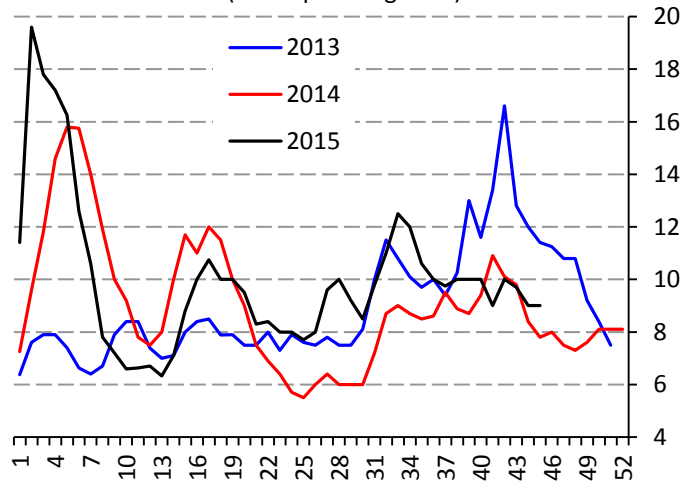
Fuente: SIAP-SAGARPA.

**Producción de aguacate durante noviembre, 2012-2014**  
(Porcentaje)



## Papaya

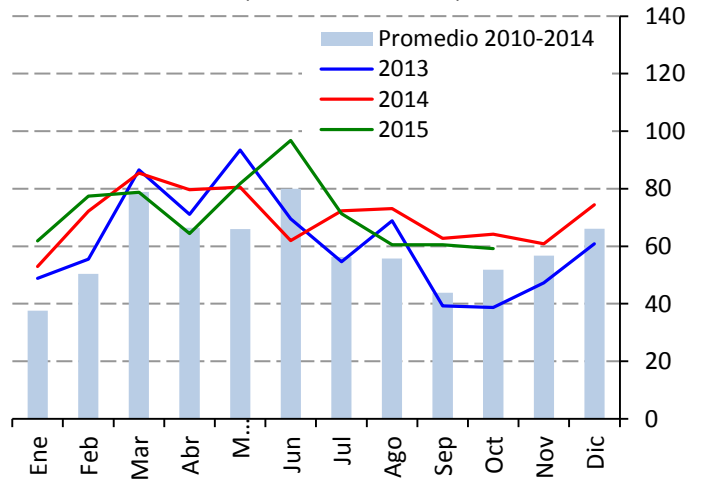
**Precio de papaya maradol**  
(Pesos por kilogramo)



Fuente: SNIIM-SE.

Pese a ciertos deterioros a la calidad de la fruta ocasionada por las lluvias de semanas pasadas, la oferta ha mantenido regularidad, ya que continúa ingresando producto de Oaxaca, Veracruz, Chiapas y Campeche. Para las próximas dos semanas, se espera que se tenga continuidad en los envíos conjuntos de esas entidades y el precio se mantenga estable.

**Producción nacional mensual de papaya**  
(Miles de toneladas)



Fuente: SIAP-SAGARPA.

**Producción de papaya durante noviembre, 2012-2014**  
(Porcentaje)

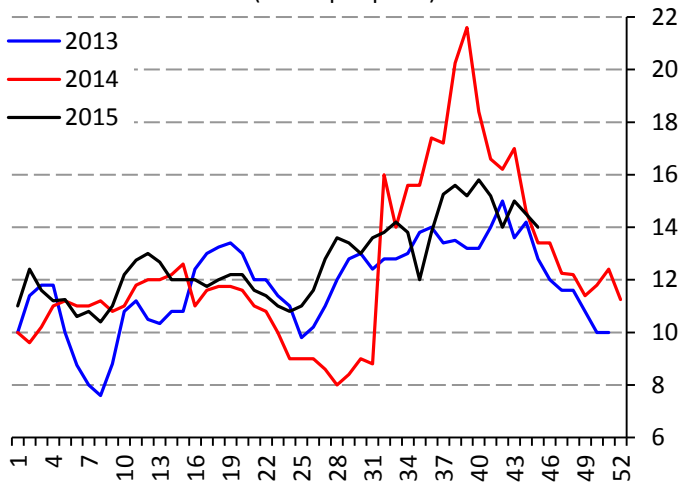


# Precios semanales de frutas y hortalizas en la Central de Abasto de Iztapalapa, D.F.



## Piña

**Precio de piña mediana**  
(Pesos por pieza)

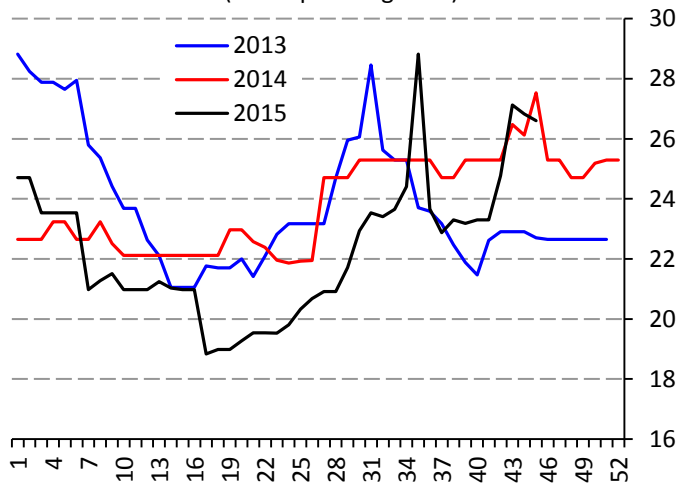


Fuente: SNIIM-SE.

El consumo se encuentra contraído, posiblemente debido al clima de fresco a frío en el Valle de México. La oferta continúa siendo limitada, debido a la etapa de menor producción que se tiene en Veracruz. Para los próximos quince días, ya que la fase de baja cosecha veracruzana aún se prolongará, no se espera alguna recuperación del abasto.

## Manzana

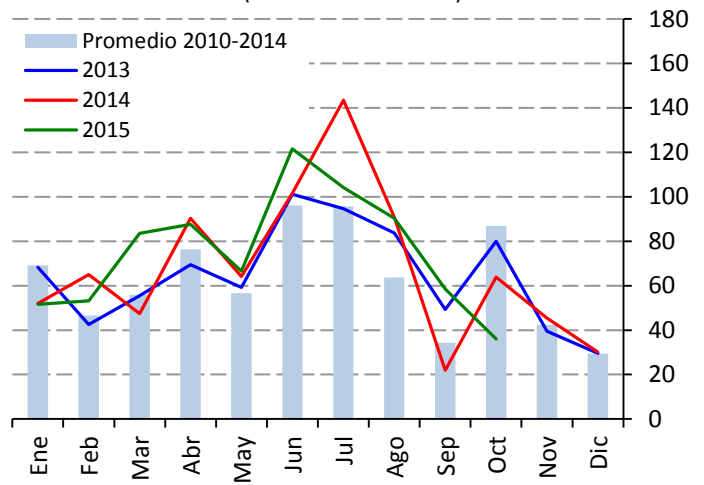
**Precio de manzana golden delicious**  
(Pesos por kilogramo)



Fuente: SNIIM-SE.

La oferta es constante y satisfactoria, debido a que la cosecha en Chihuahua finalizó hace algunas semanas y actualmente se cuenta con importantes volúmenes almacenados en frigoríficos. Asimismo, se mantienen los ingresos de manzana importada de Estados Unidos.

**Producción nacional mensual de piña**  
(Miles de toneladas)

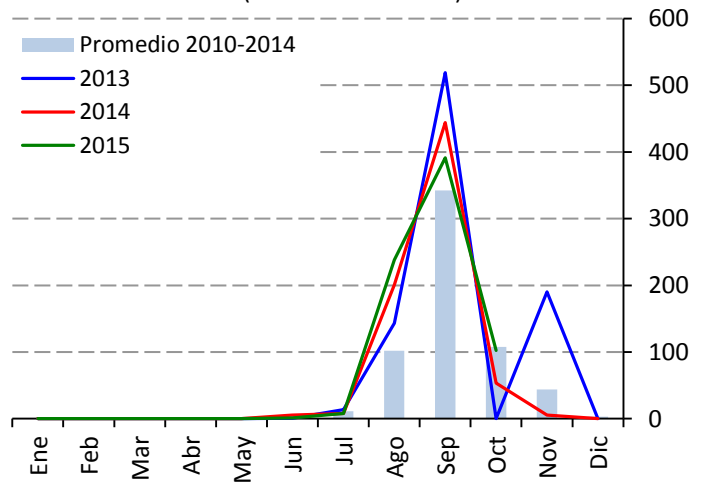


Fuente: SIAP-SAGARPA.

**Producción de piña durante noviembre, 2012-2014**  
(Porcentaje)

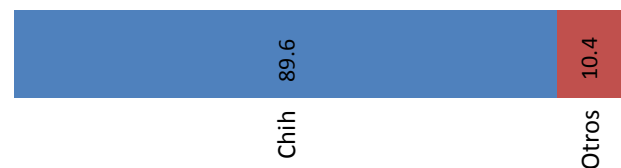


**Producción nacional mensual de manzana**  
(Miles de toneladas)



Fuente: SIAP-SAGARPA.

**Producción de manzana durante noviembre, 2012-2014**  
(Porcentaje)

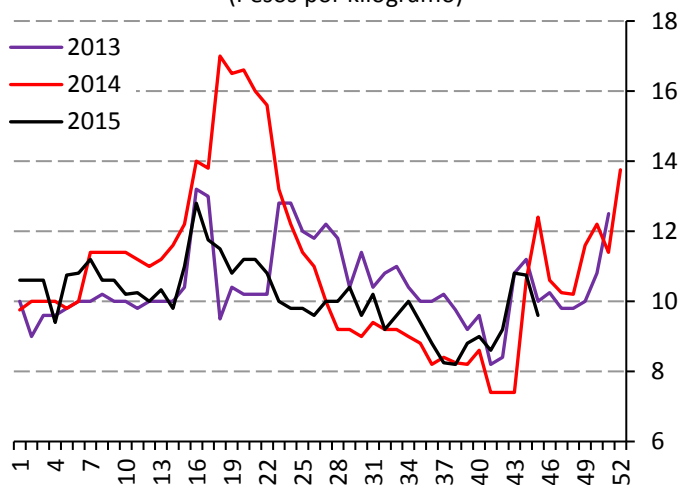


# Precios semanales de frutas y hortalizas en la Central de Abasto de Iztapalapa, D.F.



## Guayaba

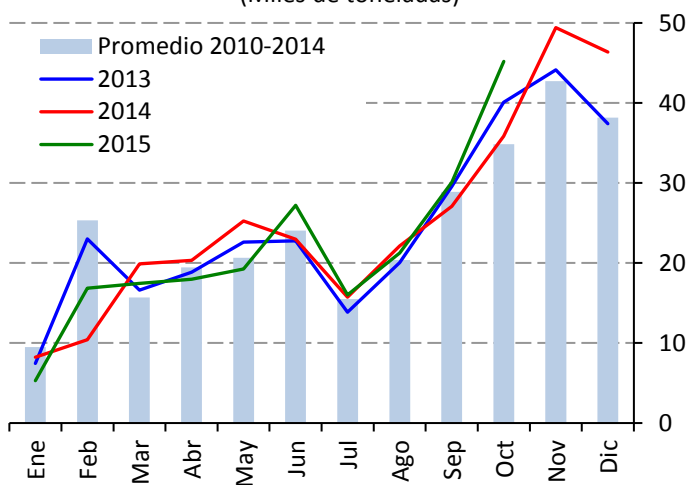
**Precio de guayaba**  
(Pesos por kilogramo)



Fuente: SNIIM-SE.

La oferta mostró cierta recuperación debido a que ingresaron algunas partidas procedentes de Aguascalientes que se suman a los envíos regulares de Michoacán. Por otro lado, la demanda se observa con poco dinamismo. Para las próximas dos semanas, se espera que los envíos, principalmente michoacanos, sean suficientes para cubrir los requerimientos del mercado.

**Producción nacional mensual de guayaba**  
(Miles de toneladas)



Fuente: SIAP-SAGARPA.

**Producción de guayaba durante noviembre, 2012-2014**  
(Porcentaje)

