

# Reporte de precios de frutas y hortalizas

Dirección de Investigación y Evaluación Económica y Sectorial

Semana del 26 al 30 de octubre de 2015



# Variación de precios semanales de frutas y hortalizas en la Central de Abasto de Iztapalapa, D. F. Semana del 26 al 30 de octubre de 2015



## Resumen

| Producto y variedad                         | Origen predominante | Precio (\$/kg)                   |                                  | Variación (%) |                     |
|---|---------------------|----------------------------------|----------------------------------|---------------|---------------------|
|   |                     | Semana 42<br>19 - 23 oct<br>2015 | Semana 43<br>26 - 30 oct<br>2015 | Semanal       | Anual <sup>1/</sup> |
| Tomate Saladette (caja 12 kg, malla sombra) | Puebla              | 15.00                            | 14.83                            | ↓ -1.1%       | ↓ -5.4%             |
| Tomate Saladette (caja 13 kg)               | Michoacán           | 8.62                             | 9.08                             | ↑ 5.3%        | ↓ -9.2%             |
| Tomate Saladette (caja 30 kg)               | Michoacán           | 7.73                             | 7.73                             | → 0.0%        | ↓ -8.0%             |
| Tomate Bola (caja 10 kg, invernadero)       | Puebla              | 18.00                            | 18.00                            | → 0.0%        | ↓ -28.0%            |
| Papa Alpha                                  | Veracruz            | 8.60                             | 8.20                             | ↓ -4.7%       | ↓ -17.2%            |
| Chile de árbol fresco                       | Veracruz            | 40.20                            | 27.40                            | ↓ -31.8%      | ↑ 85.1%             |
| Chile Jalapeño                              | Michoacán           | 10.60                            | 11.00                            | ↑ 3.8%        | ↑ 29.4%             |
| Chile Poblano                               | Michoacán           | 13.80                            | 16.60                            | ↑ 20.3%       | ↑ 86.5%             |
| Chile Serrano                               | Jalisco             | 14.80                            | 16.40                            | ↑ 10.8%       | ↑ 9.3%              |
| Cebolla bola                                | Guanajuato          | 14.00                            | 15.80                            | ↑ 12.9%       | ↑ 43.6%             |
| Zanahoria leña                              | Puebla              | 3.68                             | 3.68                             | → 0.0%        | ↑ 12.2%             |
| Zanahoria mediana                           | Puebla              | 4.72                             | 4.56                             | ↓ -3.4%       | ↓ -1.7%             |
| Zanahoria polvo                             | Puebla              | 3.44                             | 3.44                             | → 0.0%        | ↑ 34.4%             |
| Tomate verde                                | Querétaro           | 6.40                             | 9.30                             | ↑ 45.3%       | ↑ 143.5%            |
| Calabacita italiana                         | Hidalgo             | 7.84                             | 5.44                             | ↓ -30.6%      | ↓ -30.6%            |
| Melón Cantaloupe # 27                       | Durango             | 7.47                             | 6.68                             | ↓ -10.6%      | ↓ -27.1%            |
| Melón Cantaloupe # 36                       | Durango             | 6.79                             | 6.16                             | ↓ -9.3%       | ↓ -18.2%            |
| Melón Cantaloupe # 48                       | Durango             | 5.37                             | 5.00                             | ↓ -6.9%       | ↓ -2.2%             |
| Sandía Sangría                              | Sonora              | 7.50                             | 7.50                             | → 0.0%        | ↓ -6.3%             |
| Plátano Tabasco                             | Tabasco             | 3.78                             | 3.94                             | ↑ 4.2%        | ↑ 2.9%              |
| Plátano Chiapas                             | Chiapas             | 4.11                             | 4.28                             | ↑ 4.1%        | ↑ 11.7%             |
| Plátano macho                               | Chiapas             | 7.00                             | 7.80                             | ↑ 11.4%       | ↓ -9.3%             |
| Naranja Valencia chica                      | Veracruz            | 2.50                             | 2.50                             | → 0.0%        | ↑ 25.0%             |
| Naranja Valencia mediana                    | Veracruz            | 3.90                             | 3.82                             | ↓ -2.1%       | ↑ 24.0%             |
| Limón c/semilla #3                          | Michoacán           | 5.05                             | 5.58                             | ↑ 10.5%       | ↑ 2.0%              |
| Limón c/semilla #4                          | Michoacán           | 6.95                             | 7.26                             | ↑ 4.5%        | ↑ 3.0%              |
| Limón c/semilla #5                          | Michoacán           | 11.20                            | 11.40                            | ↑ 1.8%        | ↑ 21.3%             |
| Limón s/semilla                             | Veracruz            | 5.40                             | 6.10                             | ↑ 13.0%       | ↑ 22.0%             |
| Aguacate Hass                               | Michoacán           | 17.20                            | 16.40                            | ↓ -4.7%       | ↑ 3.8%              |
| Papaya Maradol                              | Oaxaca              | 10.00                            | 9.70                             | ↓ -3.0%       | ↑ 15.5%             |
| Piña grande*                                | Veracruz            | 23.80                            | 25.00                            | ↑ 5.0%        | ↑ 15.7%             |
| Piña mediana*                               | Veracruz            | 14.00                            | 15.00                            | ↑ 7.1%        | ↑ 2.7%              |
| Manzana Golden Delicious                    | Chih/Importación    | 24.77                            | 27.12                            | ↑ 9.5%        | ↑ 3.8%              |
| Manzana Red Delicious                       | Chih/Importación    | 20.65                            | 20.65                            | → 0.0%        | ↓ -22.3%            |
| Manzana Starking                            | n.d.                | n.d.                             | n.d.                             | n.d.          | n.d.                |
| Guayaba                                     | Michoacán           | 9.20                             | 10.80                            | ↑ 17.4%       | ↑ 1.9%              |

Fuente: SNIIM-Secretaría de Economía.

1/ Variación con respecto al precio vigente 52 semanas atrás.

\* La cotización es por pieza.

n.d. No disponible.

# Variación de precios semanales de frutas y hortalizas en la Central de Abasto de Iztapalapa, D. F.



## Incidencia en la inflación y variación de los precios

| Producto                               | Ponderación en el INPC (%) | Incidencia en la inflación general mensual (puntos porcentuales) |                 | Variación mensual del precio Octubre de 2015 <sup>1/</sup> | Incidencia en la inflación general anual (puntos porcentuales) |                 | Variación anual del precio Octubre de 2015 <sup>1/</sup> |
|--|----------------------------|--|-----------------|--|--|-----------------|--|
|  |                            | Octubre 2014   | Septiembre 2015 |  | Octubre 2014   | Septiembre 2015 |  |
|  |                            | Jitomate   | 0.495           |  | 0.009  | 0.011           |  |
| Papa                                   | 0.247                      | -0.008   | -0.018          | ↓  | 0.028  | -0.021          | ↓  |
| Chile jalapeño                         | 0.091                      | 0.001  | 0.007           | ↓  | 0.007  | 0.020           | ↑  |
| Cebolla                                | 0.170                      | 0.056  | 0.036           | ↑  | 0.035  | 0.024           | ↑  |
| Zanahoria                              | 0.069                      | 0.002  | 0.002           | ↑  | 0.002  | 0.005           | ↓  |
| Tomate verde                           | 0.131                      | -0.022   | -0.005          | ↑  | -0.027   | -0.024          | ↑  |
| Calabacita                             | 0.126                      | 0.002  | 0.001           | ↑  | 0.004  | -0.003          | ↓  |
| Melón                                  | 0.046                      | 0.001  | 0.006           | ↓  | 0.000  | 0.003           | ↑  |
| Sandía                                 | 0.025                      | 0.002  | 0.001           | ↑  | 0.005  | 0.002           | ↑  |
| Plátano                                | 0.170                      | -0.009   | -0.007          | ↓  | 0.012  | -0.001          | ↑  |
| Naranja                                | 0.035                      | -0.017   | -0.010          | ↓  | 0.004  | 0.008           | ↑  |
| Limón                                  | 0.207                      | 0.003  | 0.003           | ↓  | 0.008  | 0.024           | ↑  |
| Aguacate                               | 0.113                      | -0.017   | -0.016          | ↓  | -0.004   | -0.009          | ↑  |
| Papaya                                 | 0.078                      | 0.000  | 0.002           | ↓  | -0.008   | 0.004           | ↓  |
| Manzana                                | 0.227                      | 0.000  | 0.002           | ↑  | 0.009  | -0.006          | ↓  |
| Piña                                   | 0.014                      | -0.001   | 0.002           | ↑  | 0.004  | -0.001          | ↓  |
| Guayaba                                | 0.041                      | -0.001   | -0.002          | ↑  | 0.000  | 0.005           | ↑  |
| <b>Suma</b>                            | <b>2.287</b>               | <b>0.002</b>   | <b>0.018</b>    |  | <b>0.068</b>   | <b>0.088</b>    |  |
| <b>Frutas y verduras <sup>2/</sup></b> | <b>3.560</b>               | <b>0.013</b>   | <b>0.065</b>    |  | <b>0.042</b>   | <b>0.219</b>    |  |
| <b>Agropecuarios <sup>3/</sup></b>     | <b>8.434</b>               | <b>0.009</b>   | <b>0.083</b>    |  | <b>0.741</b>   | <b>0.366</b>    |  |

Fuente: INEGI y SNIIM-Secretaría de Economía.

1/ Sentido de la variación mensual y anual del precio durante octubre de 2015. Precios en la Central de Abasto de Iztapalapa, D.F. para los siguientes productos: tomate saladette en caja de 13 kg, papa alpha, chile jalapeño, cebolla bola blanca, zanahoria mediana, tomate verde, calabacita italiana, melón cantaloupe #36, sandía sangría, plátano Tabasco, naranja Valencia mediana, limón agrio con semilla #4, aguacate hass, papaya maradol, manzana golden delicious, piña mediana y guayaba.

2/ El grupo *Frutas y verduras* del INPC incluye 32 productos: los 17 productos listados y los 15 productos siguientes: frijol, lechuga y col, chayote, chile serrano, uva, nopales, durazno, chile poblano, pepino, pera, ejotes, chile seco, chícharo, otras legumbres y otras frutas.

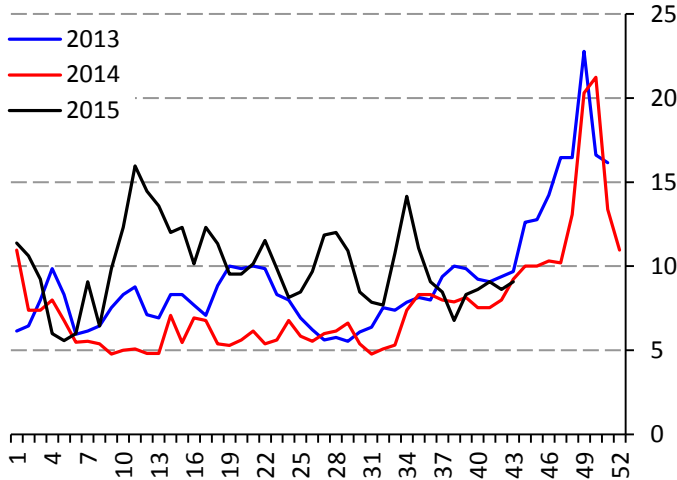
3/ El subíndice *Agropecuarios* del INPC comprende dos grupos: *Frutas y verduras* (32 productos) y *Pecuarios* (8 productos).

# Precios semanales de frutas y hortalizas en la Central de Abasto de Iztapalapa, D.F.



## Tomate rojo

**Precio de tomate saladette, en caja de 13 kg**  
(Pesos por kilogramo)

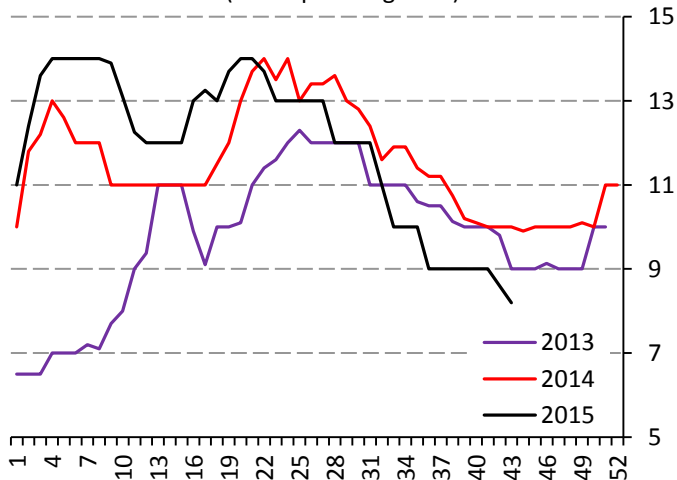


Fuente: SNIIM-SE.

La oferta mantuvo regularidad, ya que continúa ingresando mayoritariamente producto de Michoacán y Morelos, además de envíos menores pero constantes de Puebla, Hidalgo y Jalisco. Aparentemente las lluvias derivadas del huracán "Patricia" sólo ocasionaron deterioros a la calidad del producto, principalmente en Michoacán, sin reportes de daños mayores a los cultivos.

## Papa

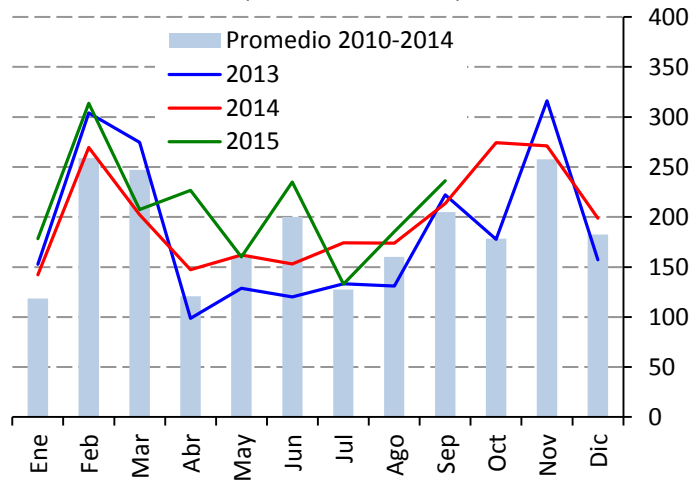
**Precio de papa Alpha**  
(Pesos por kilogramo)



Fuente: SNIIM-SE.

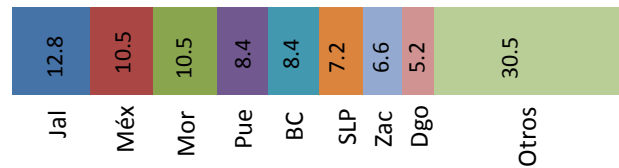
El abasto actual es amplio, conformado por envíos de Veracruz, Estado de México y Puebla. Además, se reciben volúmenes menores de Coahuila. Para las próximas dos semanas, es posible que decline la participación de Puebla, lo cual puede disminuir la oferta y detener la tendencia a la baja de la cotización o incluso propiciar repuntes ligeros.

**Producción nacional mensual de tomate rojo**  
(Miles de toneladas)

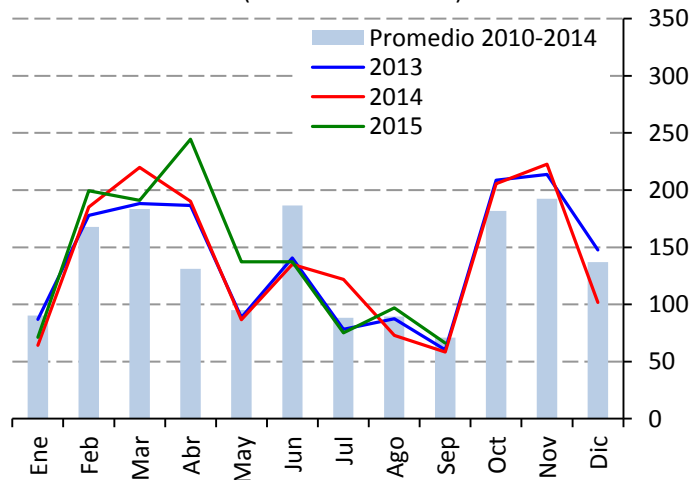


Fuente: SIAP-SAGARPA.

**Producción de tomate rojo durante octubre, 2012-2014**  
(Porcentaje)

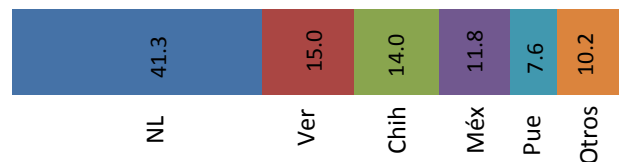


**Producción nacional mensual de papa**  
(Miles de toneladas)



Fuente: SIAP-SAGARPA.

**Producción de papa durante octubre, 2012-2014**  
(Porcentaje)

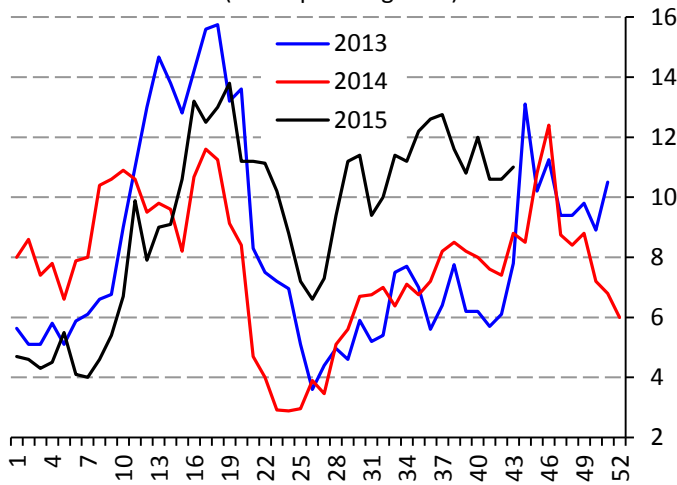


# Precios semanales de frutas y hortalizas en la Central de Abasto de Iztapalapa, D.F.



## Chile jalapeño

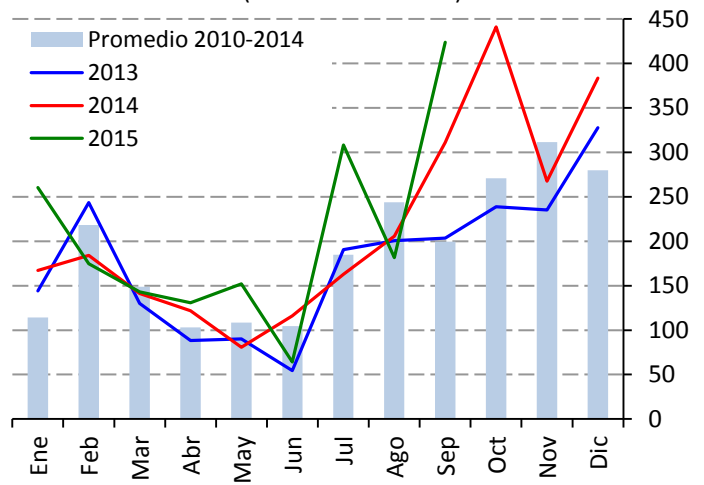
**Precio de chile jalapeño**  
(Pesos por kilogramo)



Fuente: SNIIM-SE.

Las fuertes lluvias derivadas del huracán "Patricia" no permitieron las labores normales de recolección en Michoacán y Jalisco, por lo que el abasto se redujo. Para las próximas dos semanas es posible que se recuperen los envíos, ya que los cultivos no tuvo daños graves, lo cual hace estimar que el precio se estabilice.

**Producción nacional mensual de chile verde\***  
(Miles de toneladas)



Fuente: SIAP-SAGARPA.

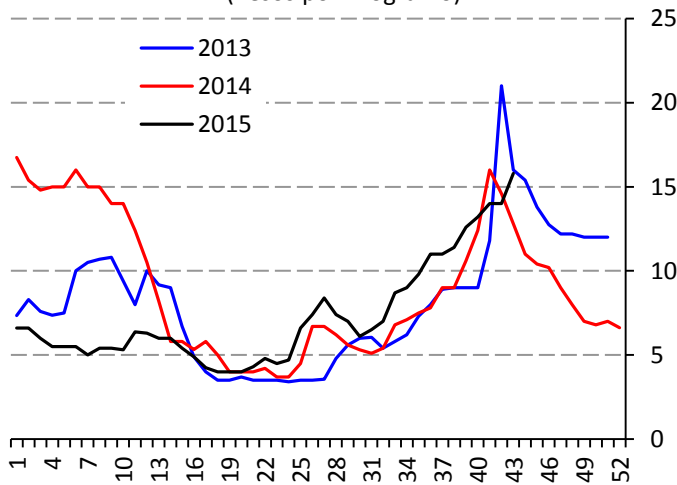
\*Chile verde de todas las variedades.

**Producción de chile verde durante octubre, 2012-2014\***  
(Porcentaje)



## Cebolla

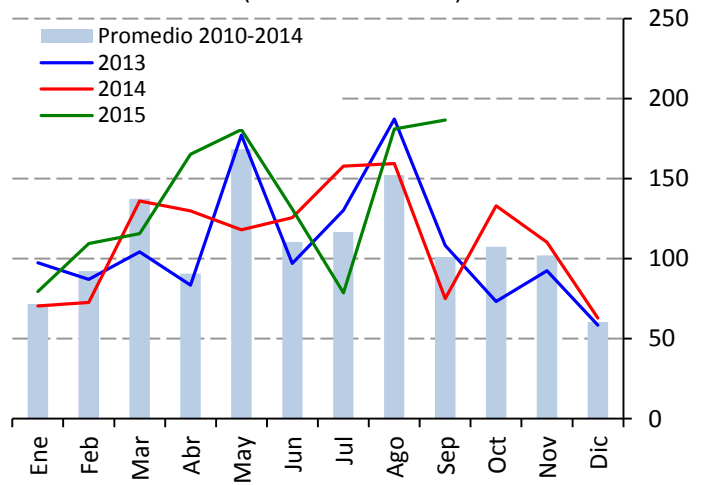
**Precio de cebolla bola**  
(Pesos por kilogramo)



Fuente: SNIIM-SE.

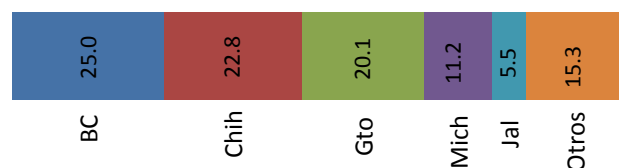
La oferta se redujo debido a que las lluvias provocadas por el huracán "Patricia" dificultaron la recolección en Guanajuato, el principal abastecedor actual del tubérculo. Para los próximos quince días, ya que no se tienen reportes de daños a los cultivos en esa entidad, es posible que el abasto se recupere y el precio tienda a estabilizarse.

**Producción nacional mensual de cebolla**  
(Miles de toneladas)



Fuente: SIAP-SAGARPA.

**Producción de cebolla durante octubre, 2012-2014**  
(Porcentaje)



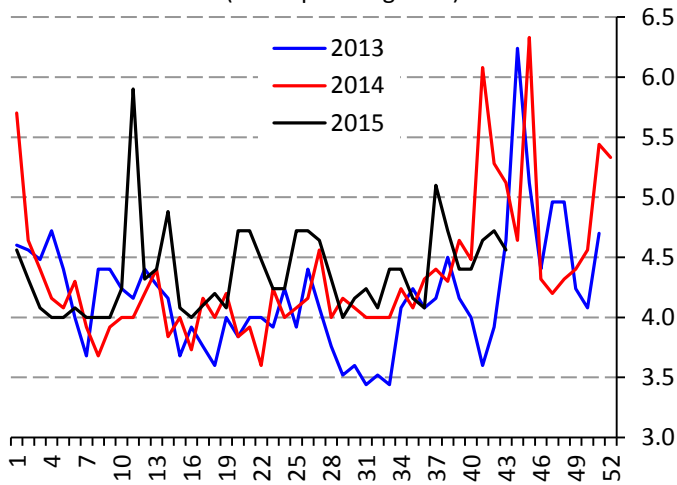


# Precios semanales de frutas y hortalizas en la Central de Abasto de Iztapalapa, D.F.



## Zanahoria

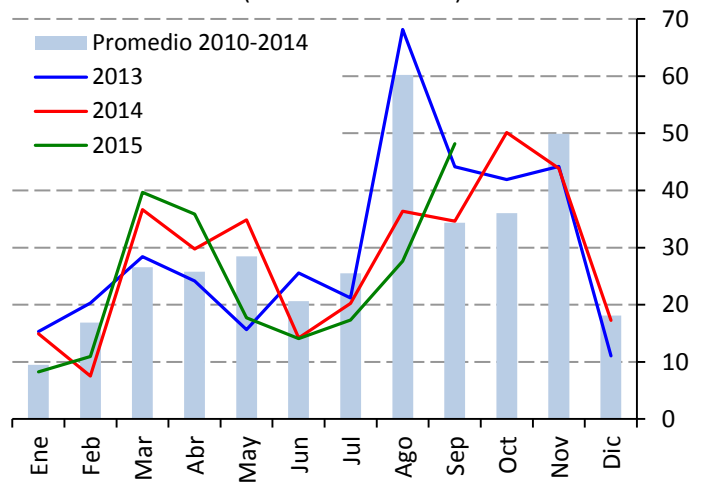
**Precio zanahoria mediana**  
(Pesos por kilogramo)



Fuente: SNIIM-SE.

La oferta mantuvo regularidad debido a que todavía son considerables los envíos de la etapa declinante de producción en Puebla, en tanto que paulatinamente se formaliza la cosecha en el Estado de México. Por otra parte, el consumo del tubérculo se observa con poco dinamismo.

**Producción nacional mensual de zanahoria**  
(Miles de toneladas)



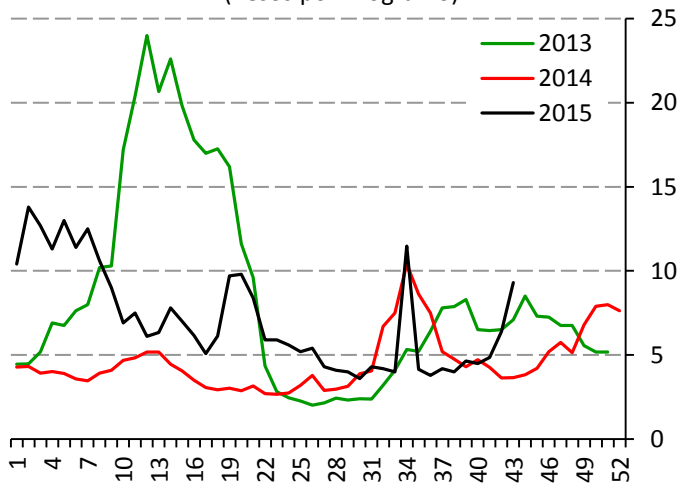
Fuente: SIAP-SAGARPA.

**Producción de zanahoria durante octubre, 2012-2014**  
(Porcentaje)



## Tomate verde

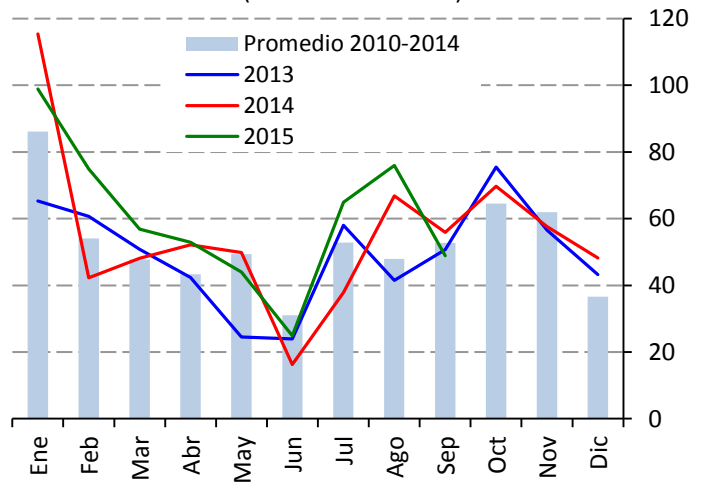
**Precio de tomate verde**  
(Pesos por kilogramo)



Fuente: SNIIM-SE.

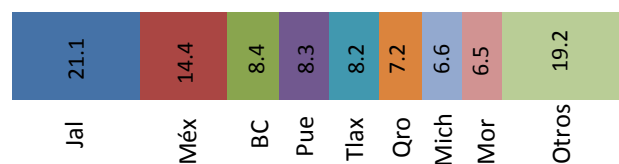
La oferta continuó disminuyendo de manera sensible debido a que las intensas lluvias derivadas del huracán "Patricia", dificultaron la recolección en Querétaro, importante entidad proveedora de la hortaliza, ya que la producción en Michoacán finalizó. Por su parte, los aportes de Hidalgo y Morelos son poco importantes.

**Producción nacional mensual de tomate verde**  
(Miles de toneladas)



Fuente: SIAP-SAGARPA.

**Producción de tomate verde durante octubre, 2012-2014**  
(Porcentaje)

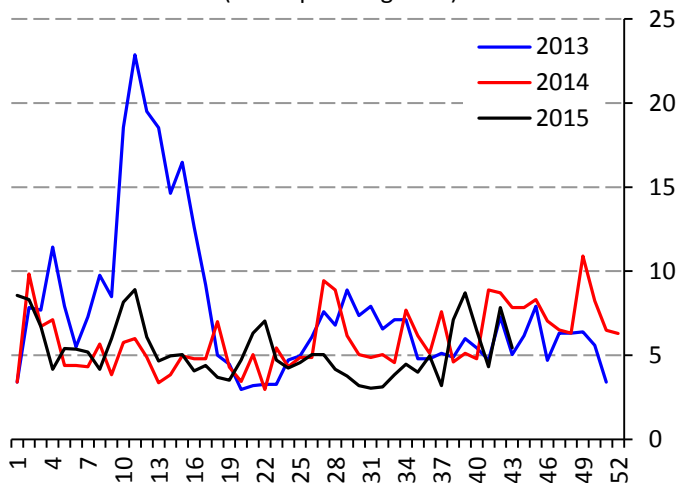


# Precios semanales de frutas y hortalizas en la Central de Abasto de Iztapalapa, D.F.



## Calabacita italiana

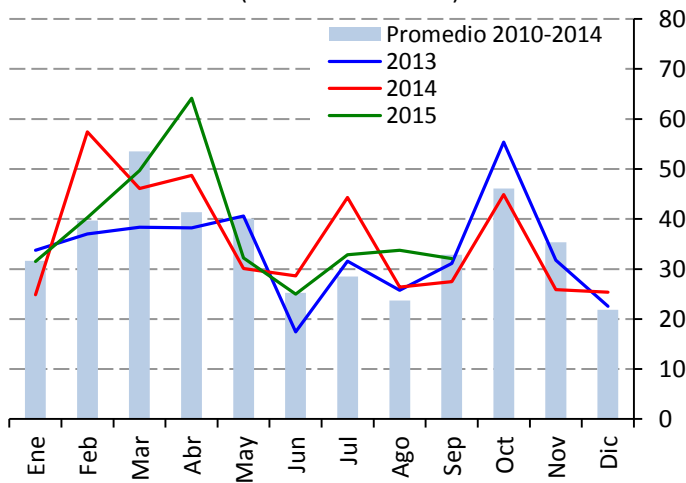
**Precio de calabacita italiana**  
(Pesos por kilogramo)



Fuente: SNIIM-SE.

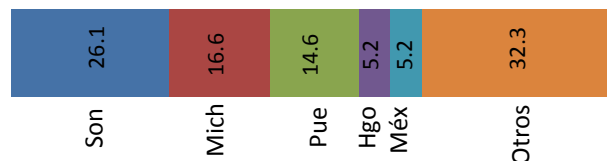
La demanda se contrajo después de una importante alza previa en el precio. Además, contribuyó a la baja del precio la recuperación de la oferta debido a que mejoraron las condiciones del clima en Hidalgo, Puebla y Morelos, ya que se tuvieron menos lluvias y se registró un incremento de la temperatura.

**Producción nacional mensual de calabacita**  
(Miles de toneladas)



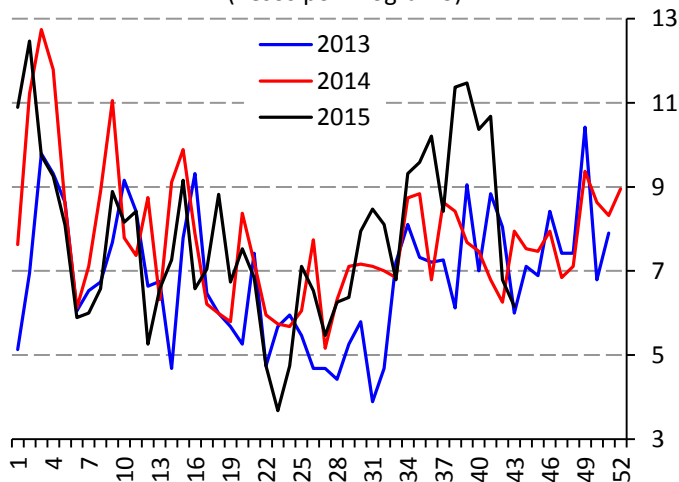
Fuente: SIAP-SAGARPA.

**Producción de calabacita durante octubre, 2012-2014**  
(Porcentaje)



## Melón

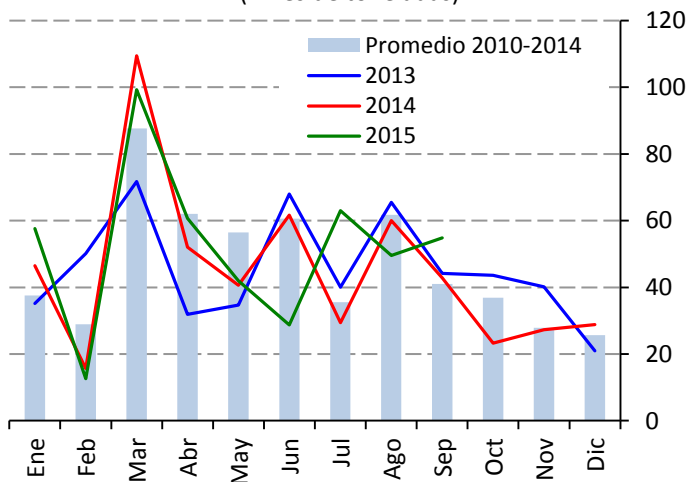
**Precio de melón Cantaloupe #36**  
(Pesos por kilogramo)



Fuente: SNIIM-SE.

La demanda se observa contraída debido al clima lluvioso y fresco en el Valle de México. Por otra parte, aunque limitada, la oferta mantiene regularidad, y se conforma por envíos de la etapa final de producción en Durango, y por aportaciones limitadas de Sonora y Coahuila. La calidad actual de la fruta es en general reducida, debido a los deterioros ocasionados por las lluvias.

**Producción nacional mensual de melón**  
(Miles de toneladas)



Fuente: SIAP-SAGARPA.

**Producción de melón durante octubre, 2012-2014**  
(Porcentaje)

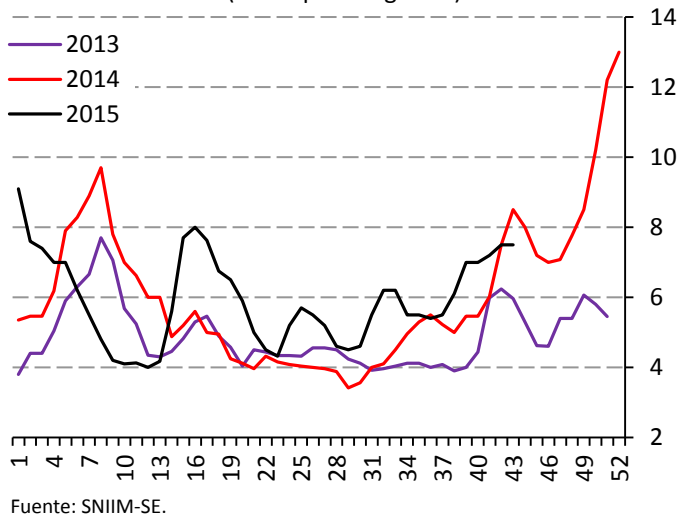


# Precios semanales de frutas y hortalizas en la Central de Abasto de Iztapalapa, D.F.



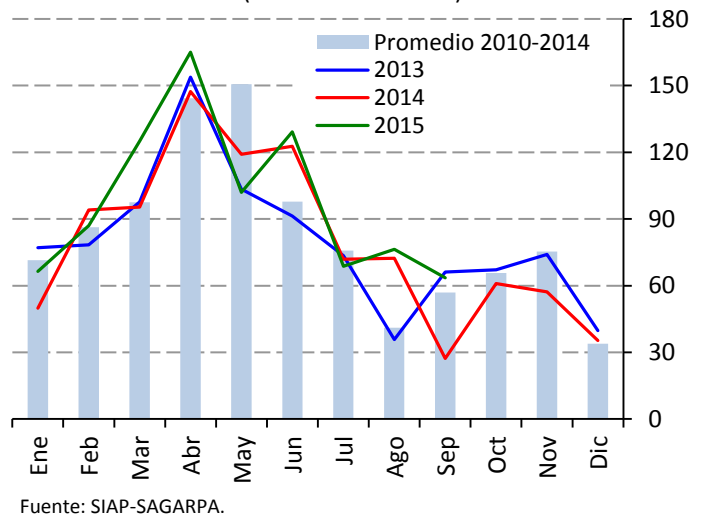
## Sandía

**Precio sandía sangría**  
(Pesos por kilogramo)

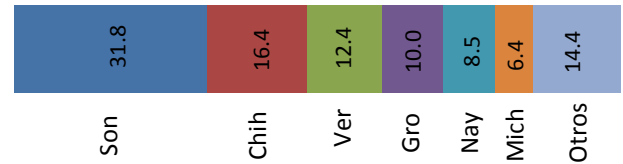


La oferta tuvo una ligera recuperación debido a que comenzó a ingresar producto de Sonora y en menor medida de Sinaloa, entidades suatituirán la participación de Chihuahua cuya producción concluyó. Por otra parte, la demanda se observa contraída a causa del clima lluvioso y parcialmente frío en el Valle de México.

**Producción nacional mensual de sandía**  
(Miles de toneladas)

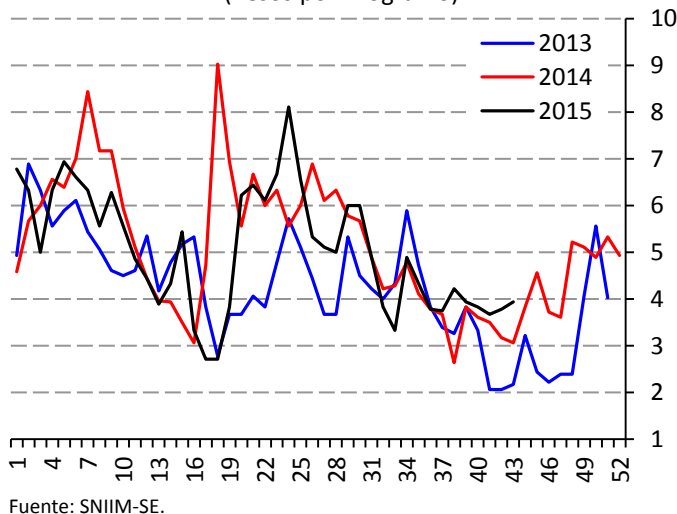


**Producción de sandía durante octubre, 2012-2014**  
(Porcentaje)



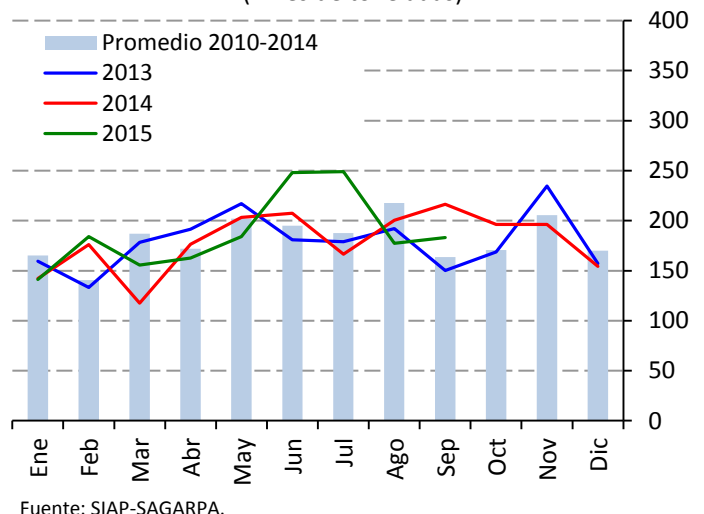
## Plátano

**Precio de plátano Tabasco**  
(Pesos por kilogramo)



La demanda se recuperó debido a la celebración del Día de Muertos. La oferta es amplia en virtud de la etapa media de producción en Chiapas y Tabasco. Es posible que haya ocurrido una disminución de la recolección en esos estados debido a que muchos jornaleros aprovechan los días feriados para trasladarse a sus lugares de origen para estas celebraciones tradicionales.

**Producción nacional mensual de plátano**  
(Miles de toneladas)



**Producción de plátano durante octubre, 2012-2014**  
(Porcentaje)



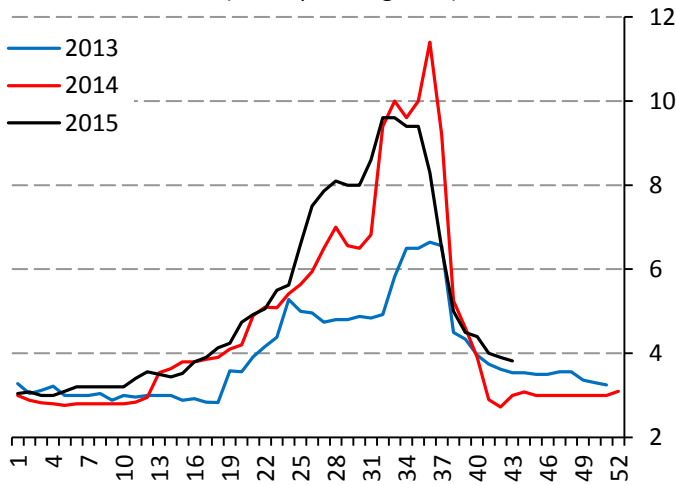


# Precios semanales de frutas y hortalizas en la Central de Abasto de Iztapalapa, D.F.



## Naranja

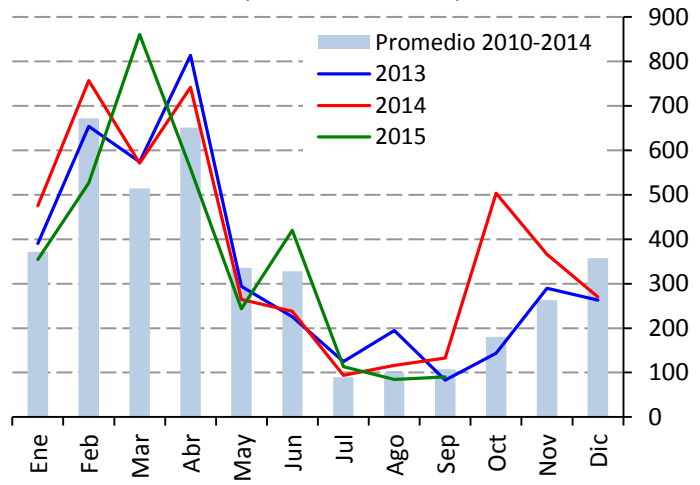
**Precio de naranja Valencia mediana**  
(Pesos por kilogramo)



Fuente: SNIIM-SE.

La oferta actual de naranja es muy amplia, derivado de que la cosecha “temprana” de Veracruz se encuentra en plenitud. Para los próximos quince días, se espera que esta producción en Veracruz sea todavía importante, por lo que se observarán pocos movimientos de las cotizaciones.

**Producción nacional mensual de naranja**  
(Miles de toneladas)



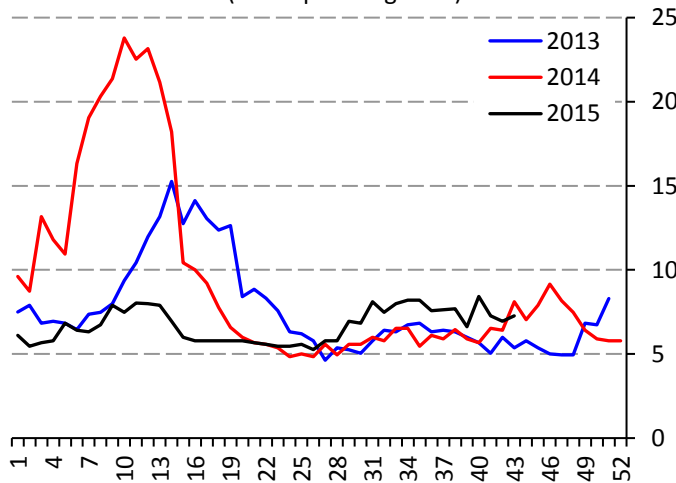
Fuente: SIAP-SAGARPA.

**Producción de naranja durante octubre, 2012-2014**  
(Porcentaje)



## Limón

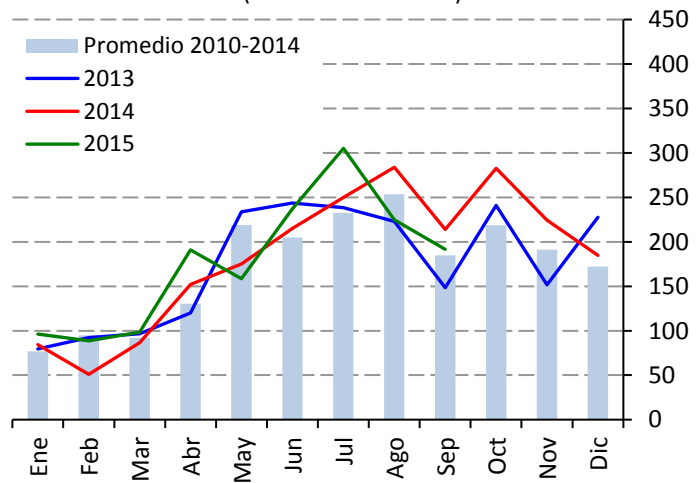
**Precio de limón con semilla #4**  
(Pesos por kilogramo)



Fuente: SNIIM-SE.

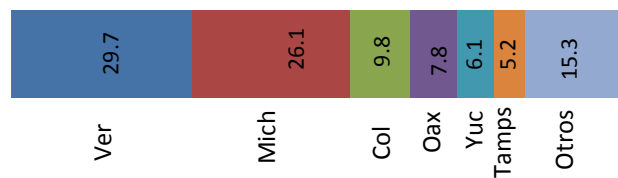
Se observó una moderada disminución de la oferta debido a que la recolección se interfirió en Michoacán a consecuencia de las intensas lluvias provocadas por el paso del huracán “Patricia”. Para las próximas dos semanas, ya que la mejora del clima en esa entidad ha permitido regularizar el corte de la fruta, es factible la recuperación del abasto y la estabilización del precio.

**Producción nacional mensual de limón**  
(Miles de toneladas)



Fuente: SIAP-SAGARPA.

**Producción de limón durante octubre, 2012-2014**  
(Porcentaje)

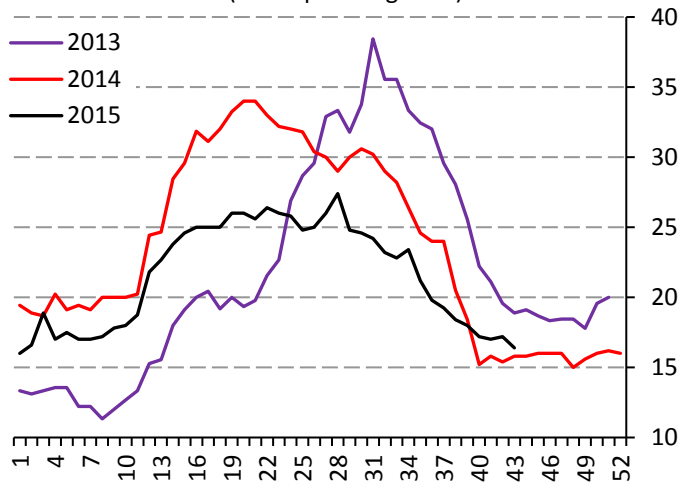


# Precios semanales de frutas y hortalizas en la Central de Abasto de Iztapalapa, D.F.



## Aguacate

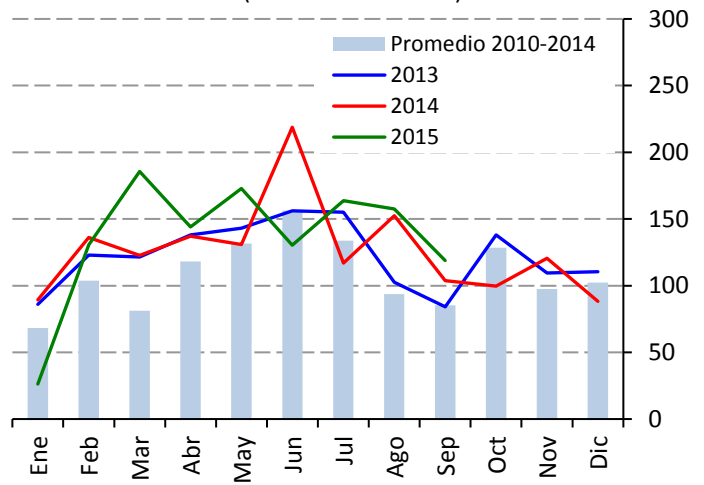
**Precio aguacate Hass**  
(Pesos por kilogramo)



Fuente: SNIIM-SE.

La oferta actual es amplia debido a que se está formalizando la nueva producción de Michoacán. Para las próximas dos semanas, se estima un abasto constante y satisfactorio, lapso en el que seguramente la cotización permanecerá alrededor del nivel actual, no descartando incluso observar otros ligeros ajustes a la baja.

**Producción nacional mensual de aguacate**  
(Miles de toneladas)



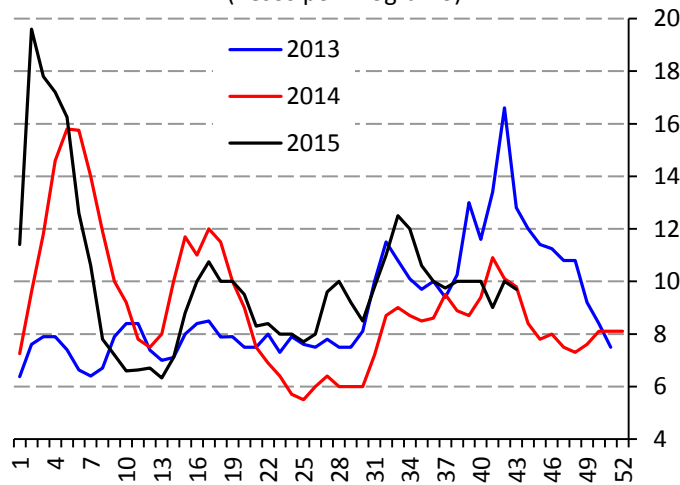
Fuente: SIAP-SAGARPA.

**Producción de aguacate durante octubre, 2012-2014**  
(Porcentaje)



## Papaya

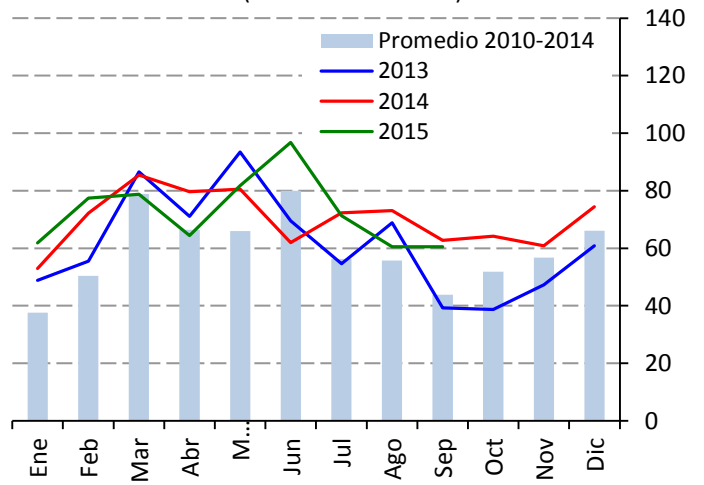
**Precio de papaya maradol**  
(Pesos por kilogramo)



Fuente: SNIIM-SE.

Se observó una contracción de la demanda debido a que el consumo se orientó hacia otras frutas propias de la celebración del Día de Muertos como la guayaba. La oferta es relativamente limitada debido a que en Oaxaca, Veracruz y Chiapas han continuado registrándose lluvias que obstaculizan la recolección.

**Producción nacional mensual de papaya**  
(Miles de toneladas)



Fuente: SIAP-SAGARPA.

**Producción de papaya durante octubre, 2012-2014**  
(Porcentaje)

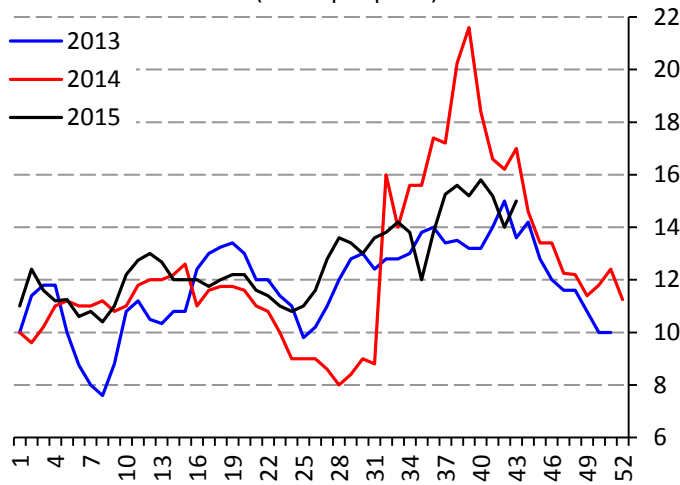


# Precios semanales de frutas y hortalizas en la Central de Abasto de Iztapalapa, D.F.



## Piña

**Precio de piña mediana**  
(Pesos por pieza)

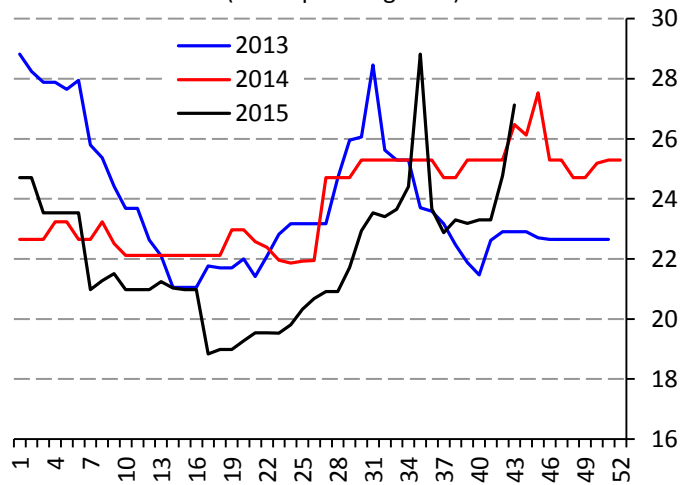


Fuente: SNIIM-SE.

La oferta se mantiene limitada debido a que la producción en Veracruz todavía se encuentra en la etapa baja. Esta etapa en el presente ciclo, aparentemente se está prolongando, posiblemente debido a las condiciones climatológicas caracterizadas por lluvias y disminución de la temperatura. Para los próximos quince días, no se espera una recuperación del abasto.

## Manzana

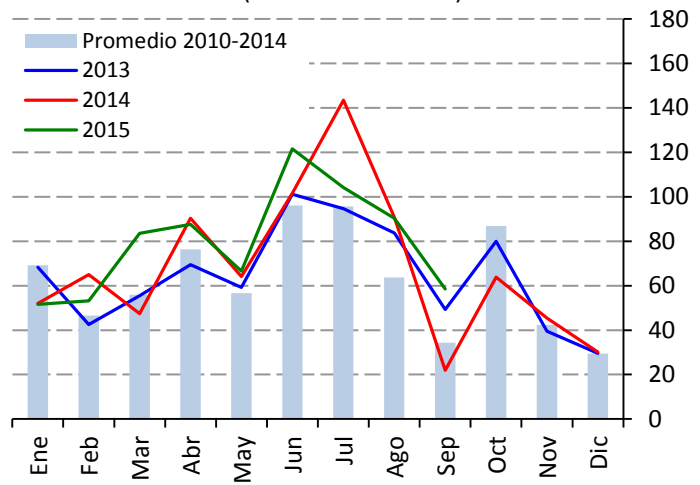
**Precio de manzana golden delicious**  
(Pesos por kilogramo)



Fuente: SNIIM-SE.

Se observó otro ajuste al alza en el precio de la variedad Golden Delicious importada de Estados Unidos, que corresponde a producto de la nueva cosecha de ese país. Para los próximos quince días, ya que que actualmente hay una oferta amplia de manzana nacional de la cosecha 2015 de Chihuahua, que es predominante en el mercado, es probable que los precios se estabilicen.

**Producción nacional mensual de piña**  
(Miles de toneladas)

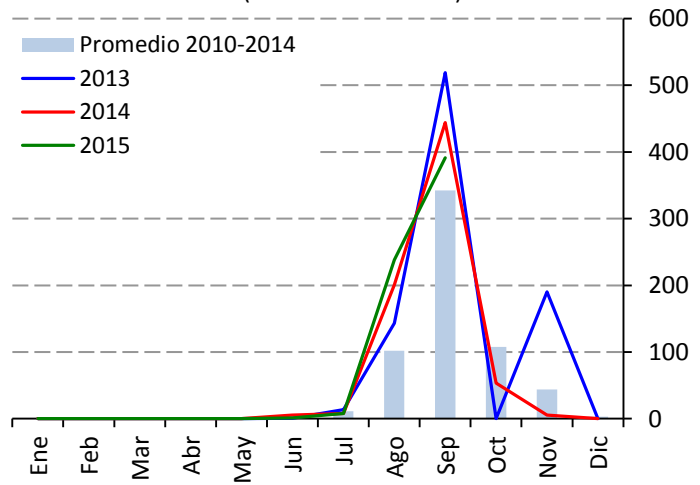


Fuente: SIAP-SAGARPA.

**Producción de piña durante octubre, 2012-2014**  
(Porcentaje)



**Producción nacional mensual de manzana**  
(Miles de toneladas)



Fuente: SIAP-SAGARPA.

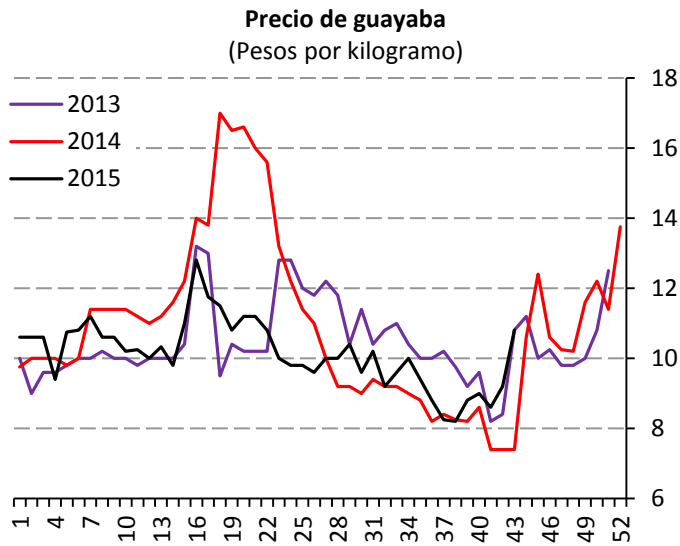
**Producción de manzana durante octubre, 2012-2014**  
(Porcentaje)



# Precios semanales de frutas y hortalizas en la Central de Abasto de Iztapalapa, D.F.

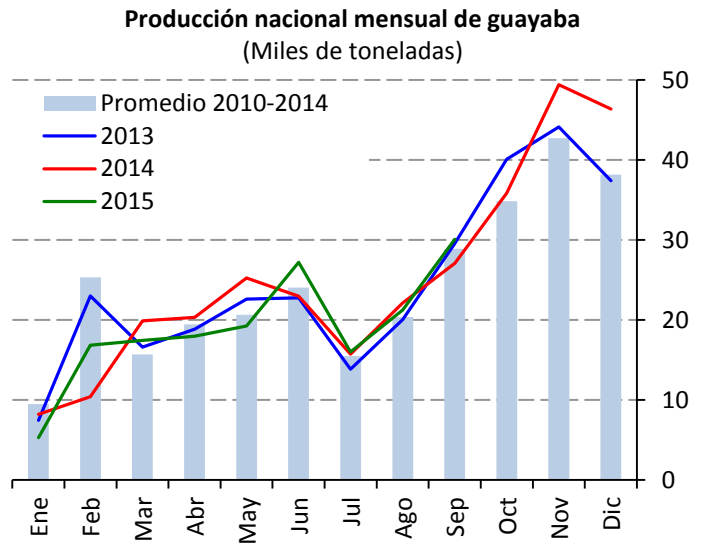


## Guayaba



Fuente: SNIIM-SE.

El comportamiento del precio de esta fruta se considera normal debido a que regularmente la demanda se incrementa por a las tradicionales “ofrendas” del Día de Muertos. Para las próximas dos semanas, ya que la producción en Michoacán pasa actualmente por una etapa media que se espera aporte volúmenes constantes, y debido a que el consumo retornará a sus niveles habituales, se estima que el precio tienda a estabilizarse.



Fuente: SIAP-SAGARPA.

### Producción de guayaba durante octubre, 2012-2014

(Porcentaje)

