

Reporte de precios de frutas y hortalizas

Dirección de Investigación y Evaluación Económica y Sectorial

Semana del 19 al 23 de octubre de 2015



Variación de precios semanales de frutas y hortalizas en la Central de Abasto de Iztapalapa, D. F.

Semana del 19 al 23 de octubre de 2015



Resumen

Producto y variedad	Origen predominante	Precio (\$/kg)		Variación (%)	
		Semana 41 12 - 16 oct 2015	Semana 42 19 - 23 oct 2015	Semanal	Anual ^{1/}
Tomate Saladette (caja 12 kg, malla sombra)	Puebla	15.17	16.00	↑ 5.5%	↑ 20.0%
Tomate Saladette (caja 13 kg)	Michoacán	8.62	9.08	↑ 5.3%	↑ 13.5%
Tomate Saladette (caja 30 kg)	Michoacán	6.53	7.83	↑ 19.9%	↑ 18.6%
Tomate Bola (caja 10 kg, invernadero)	Puebla	18.00	18.00	→ 0.0%	↑ 38.5%
Papa Alpha	Veracruz	9.00	9.00	→ 0.0%	↓ -10.0%
Chile de árbol fresco	Veracruz	41.00	35.60	↓ -13.2%	↑ 140.5%
Chile Jalapeño	Michoacán	12.00	10.60	↓ -11.7%	↑ 43.2%
Chile Poblano	Michoacán	13.60	12.80	↓ -5.9%	↑ 62.0%
Chile Serrano	Jalisco	14.60	15.00	↑ 2.7%	↑ 50.0%
Cebolla bola	Guanajuato	13.20	14.00	↑ 6.1%	↓ -4.1%
Zanahoria leña	Puebla	3.20	3.44	↑ 7.5%	↓ -14.0%
Zanahoria mediana	Puebla	4.40	4.64	↑ 5.5%	↓ -12.1%
Zanahoria polvo	Puebla	3.20	3.04	↓ -5.0%	↓ -15.6%
Tomate verde	Michoacán	4.50	4.86	↑ 8.0%	↑ 33.5%
Calabacita italiana	Hidalgo	6.48	4.32	↓ -33.3%	↓ -50.5%
Melón Cantaloupe # 27	Durango	12.42	11.63	↓ -6.4%	↑ 61.3%
Melón Cantaloupe # 36	Durango	10.37	10.68	↑ 3.0%	↑ 70.6%
Melón Cantaloupe # 48	Durango	8.53	8.63	↑ 1.2%	↑ 84.4%
Sandía Sangría	Chihuahua	7.00	7.20	↑ 2.9%	↓ -4.0%
Plátano Tabasco	Tabasco	3.83	3.67	↓ -4.2%	↑ 15.8%
Plátano Chiapas	Chiapas	4.33	3.89	↓ -10.2%	↑ 22.7%
Plátano macho	Chiapas	7.00	7.00	→ 0.0%	↓ -18.6%
Naranja Valencia chica	Veracruz	2.50	2.50	→ 0.0%	↑ 25.0%
Naranja Valencia mediana	Veracruz	4.40	4.00	↓ -9.1%	↑ 47.1%
Limón c/semilla #3	Michoacán	5.89	5.58	↓ -5.3%	↑ 20.5%
Limón c/semilla #4	Michoacán	8.42	7.26	↓ -13.8%	↑ 13.1%
Limón c/semilla #5	Michoacán	13.30	12.30	↓ -7.5%	↑ 39.8%
Limón s/semilla	Veracruz	6.00	5.90	↓ -1.7%	↑ 40.5%
Aguacate Hass	Michoacán	17.20	17.00	↓ -1.2%	↑ 10.4%
Papaya Maradol	Oaxaca	10.00	9.00	↓ -10.0%	↓ -10.9%
Piña grande*	Veracruz	24.40	24.20	↓ -0.8%	↑ 7.1%
Piña mediana*	Veracruz	15.80	15.20	↓ -3.8%	↓ -6.2%
Manzana Golden Delicious	Chih/Importación	23.30	23.30	→ 0.0%	↓ -7.9%
Manzana Red Delicious	Chih/Importación	20.36	20.36	→ 0.0%	↓ -13.5%
Manzana Starking	n.d.	n.d.	n.d.	n.d.	n.d.
Guayaba	Michoacán	9.00	8.60	↓ -4.4%	↑ 16.2%

Fuente: SNIIM-Secretaría de Economía.

1/ Variación con respecto al precio vigente 52 semanas atrás.

* La cotización es por pieza.

n.d. No disponible.

Variación de precios semanales de frutas y hortalizas en la Central de Abasto de Iztapalapa, D. F.



Incidencia en la inflación y variación de los precios

Producto	Ponderación en el INPC (%)	Incidencia en la inflación general mensual (puntos porcentuales)		Variación mensual del precio Primeras tres semanas de octubre de 2015 ^{1/}	Incidencia en la inflación general anual (puntos porcentuales)		Variación anual del precio Primeras tres semanas de octubre de 2015 ^{1/}
		Octubre 2014	Septiembre 2015		Octubre 2014	Septiembre 2015	
Jitomate	0.495	0.009	0.011	↓	-0.009	0.060	↑
Papa	0.247	-0.008	-0.018	↓	0.028	-0.021	↓
Chile jalapeño	0.091	0.001	0.007	↓	0.007	0.020	↑
Cebolla	0.170	0.056	0.036	↑	0.035	0.024	↓
Zanahoria	0.069	0.002	0.002	↑	0.002	0.005	↓
Tomate verde	0.131	-0.022	-0.005	↑	-0.027	-0.024	↑
Calabacita	0.126	0.002	0.001	↑	0.004	-0.003	↓
Melón	0.046	0.001	0.006	↓	0.000	0.003	↑
Sandía	0.025	0.002	0.001	↑	0.005	0.002	↑
Plátano	0.170	-0.009	-0.007	↓	0.012	-0.001	↑
Naranja	0.035	-0.017	-0.010	↓	0.004	0.008	↑
Limón	0.207	0.003	0.003	↓	0.008	0.024	↑
Aguacate	0.113	-0.017	-0.016	↓	-0.004	-0.009	↑
Papaya	0.078	0.000	0.002	↓	-0.008	0.004	↓
Manzana	0.227	0.000	0.002	↓	0.009	-0.006	↓
Piña	0.014	-0.001	0.002	↑	0.004	-0.001	↓
Guayaba	0.041	-0.001	-0.002	↑	0.000	0.005	↑
Suma	2.287	0.002	0.018		0.068	0.088	
Frutas y verduras ^{2/}	3.560	0.013	0.065		0.042	0.219	
Agropecuarios ^{3/}	8.434	0.009	0.083		0.741	0.366	

Fuente: INEGI y SNIIM-Secretaría de Economía.

1/ Sentido de la variación mensual y anual del precio durante las primeras tres semanas de octubre de 2015. Precios en la Central de Abasto de Iztapalapa, D.F. para los siguientes productos: tomate saladette en caja de 13 kg, papa alpha, chile jalapeño, cebolla bola blanca, zanahoria mediana, tomate verde, calabacita italiana, melón cantaloupe #36, sandía sangría, plátano Tabasco, naranja Valencia mediana, limón agrio con semilla #4, aguacate hass, papaya maradol, manzana golden delicious, piña mediana y guayaba.

2/ El grupo *Frutas y verduras* del INPC incluye 32 productos: los 17 productos listados y los 15 productos siguientes: frijol, lechuga y col, chayote, chile serrano, uva, nopales, durazno, chile poblano, pepino, pera, ejotes, chile seco, chícharo, otras legumbres y otras frutas.

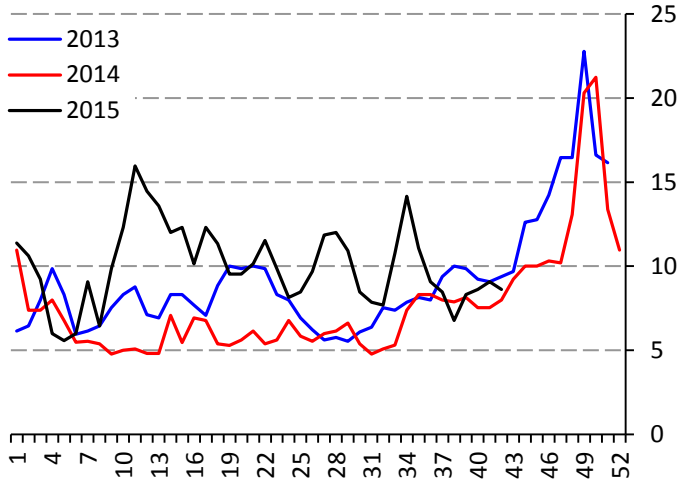
3/ El subíndice *Agropecuarios* del INPC comprende dos grupos: *Frutas y verduras* (32 productos) y *Pecuarios* (8 productos).

Precios semanales de frutas y hortalizas en la Central de Abasto de Iztapalapa, D.F.



Tomate rojo

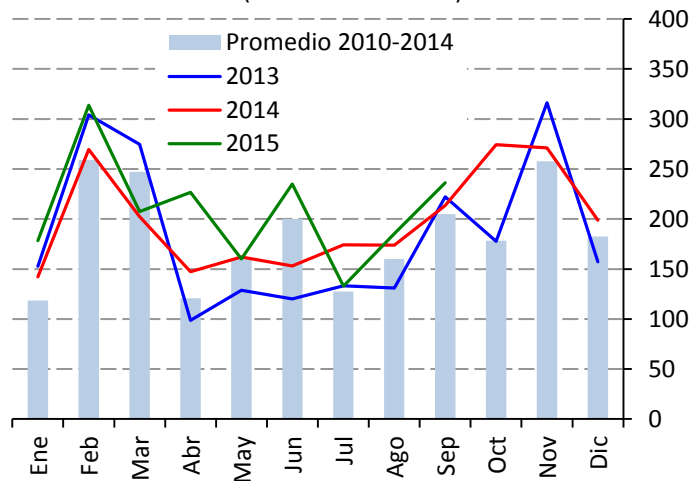
Precio de tomate saladette, en caja de 13 kg (Pesos por kilogramo)



Fuente: SNIIM-SE.

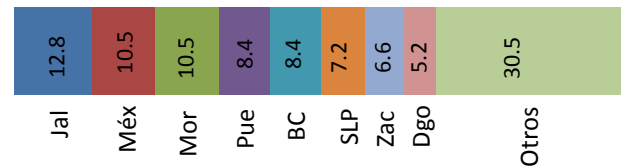
La oferta se recuperó debido a que se incrementó la participación de Michoacán y Morelos, y continúa arribando producto de Puebla e Hidalgo, además del ingreso de algunas partidas procedentes de Jalisco. Por otra parte, el consumo se contrajo después de las alzas previas en el precio. La disponibilidad de producto de buena calidad es limitada, debido a las lluvias.

Producción nacional mensual de tomate rojo (Miles de toneladas)



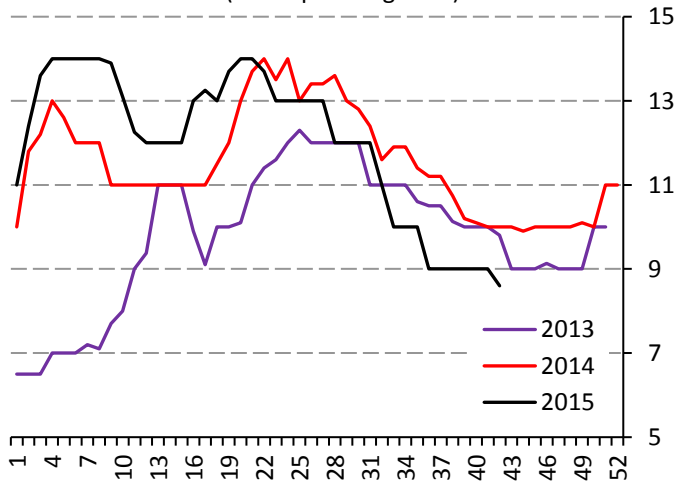
Fuente: SIAP-SAGARPA.

Producción de tomate rojo durante octubre, 2012-2014 (Porcentaje)



Papa

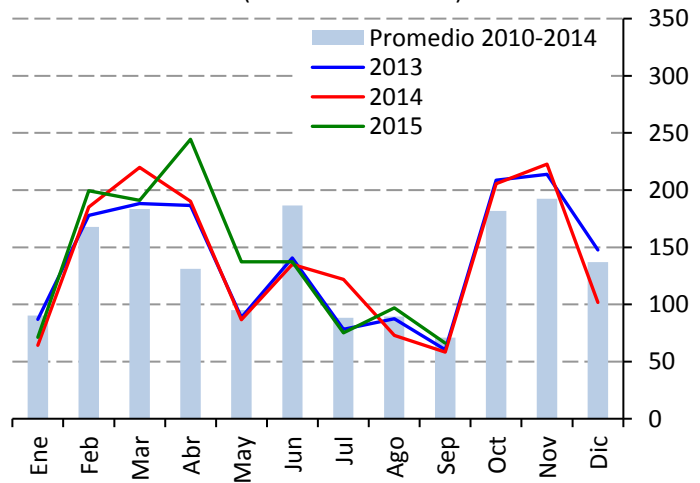
Precio de papa Alpha (Pesos por kilogramo)



Fuente: SNIIM-SE.

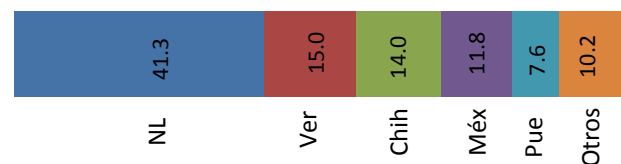
La oferta es amplia debido a los envíos conjuntos de Veracruz, Estado de México, Puebla y, en menor medida, de Coahuila. Para las próximas dos semanas, la demanda se observa con poco dinamismo, factor que hace no descartar otros ligeros ajustes a la baja de la cotización, tomando en consideración que se espera continuidad del abasto.

Producción nacional mensual de papa (Miles de toneladas)



Fuente: SIAP-SAGARPA.

Producción de papa durante octubre, 2012-2014 (Porcentaje)

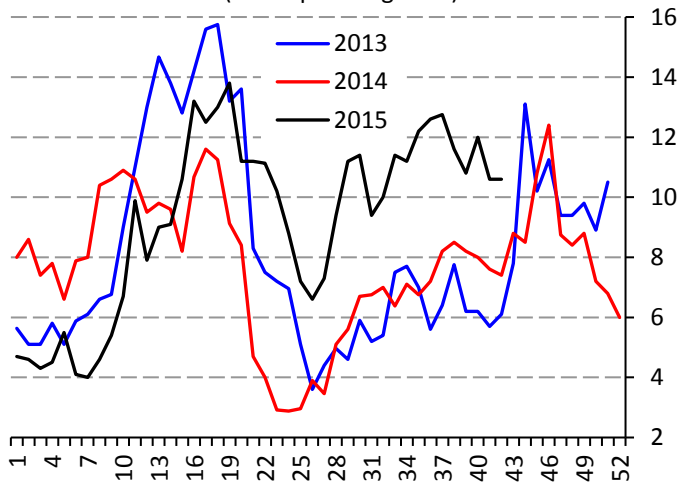


Precios semanales de frutas y hortalizas en la Central de Abasto de Iztapalapa, D.F.



Chile jalapeño

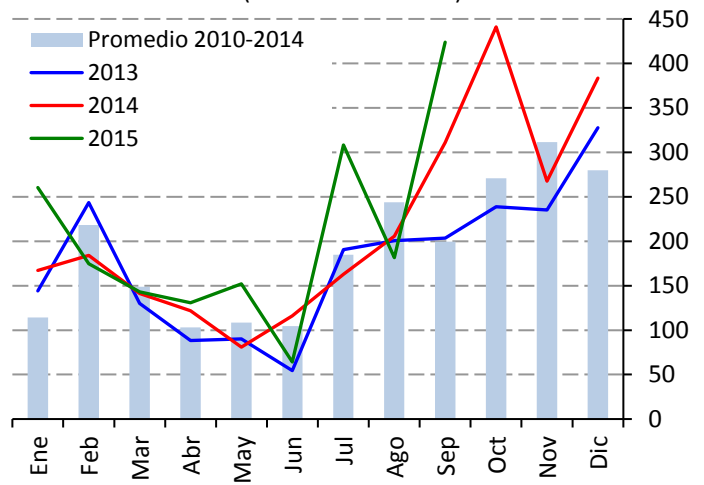
Precio de chile jalapeño
(Pesos por kilogramo)



Fuente: SNIIM-SE.

La oferta ha sido consistente, derivado de los envíos de Michoacán y Jalisco. Sin embargo, en esas dos entidades ocurren lluvias derivadas del huracán Patricia. Para las próximas dos semanas, habrá que esperar para saber si el fenómeno ocasiona alguna afectación a los cultivos; de ser así, la oferta probablemente disminuya, lo cual haría factibles repuntes del precio.

Producción nacional mensual de chile verde*
(Miles de toneladas)



Fuente: SIAP-SAGARPA.

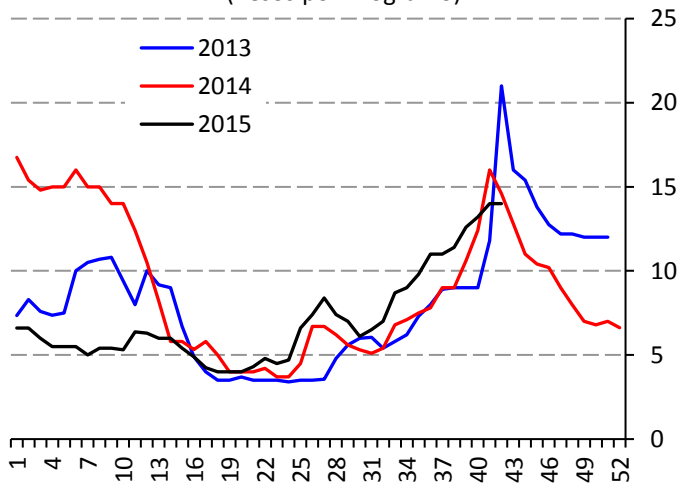
*Chile verde de todas las variedades.

Producción de chile verde durante octubre, 2012-2014*
(Porcentaje)



Cebolla

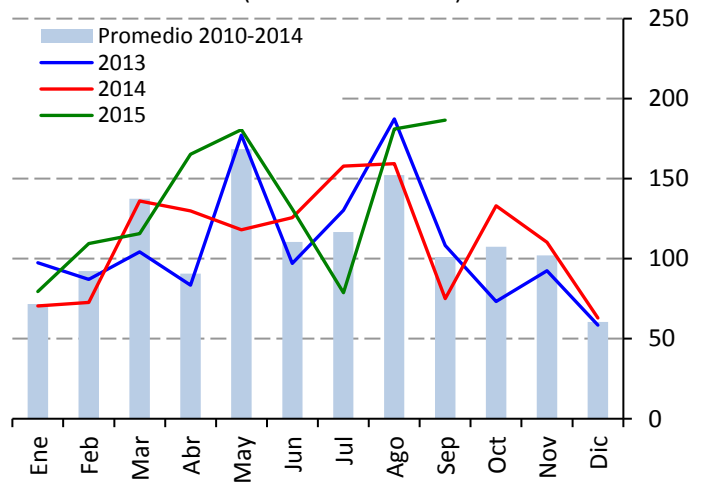
Precio de cebolla bola
(Pesos por kilogramo)



Fuente: SNIIM-SE.

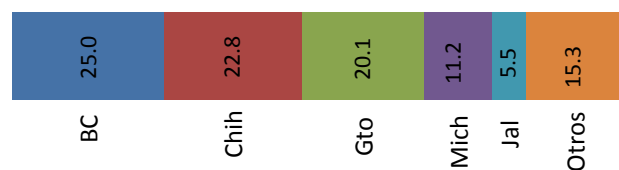
La oferta es limitada, ya que la producción en Chihuahua y Baja California concluyó, quedando como principal abastecedor Guanajuato, donde la producción se está formalizando. Lluvias en esta última entidad, derivadas del huracán Patricia, podrían obstaculizar la recolección e incluso ocasionar algunas afectaciones a los cultivos, lo que disminuiría el abasto, con probables alzas del precio.

Producción nacional mensual de cebolla
(Miles de toneladas)



Fuente: SIAP-SAGARPA.

Producción de cebolla durante octubre, 2012-2014
(Porcentaje)

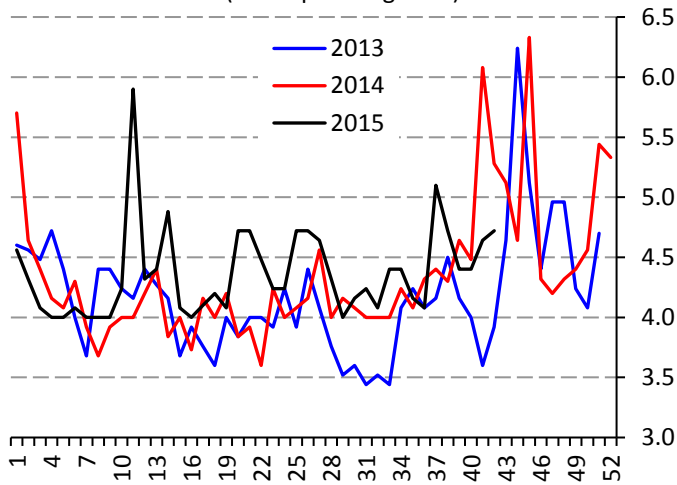


Precios semanales de frutas y hortalizas en la Central de Abasto de Iztapalapa, D.F.



Zanahoria

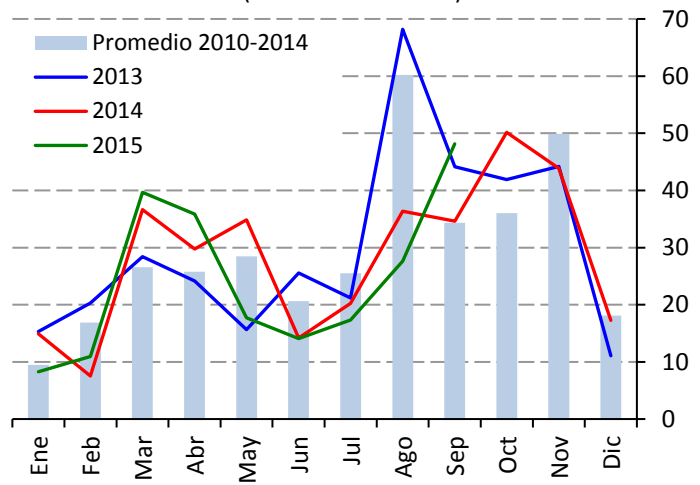
Precio zanahoria mediana
(Pesos por kilogramo)



Fuente: SNIIM-SE.

Aun cuando los envíos de Puebla son todavía considerables, éstos continuaron disminuyendo debido a que la cosecha de esa entidad está entrando a la etapa final. La producción en el Estado de México aún no se formaliza plenamente, pero se prevé que ésta se vaya incrementando, lo que hace factible que la oferta mantenga regularidad.

Producción nacional mensual de zanahoria
(Miles de toneladas)



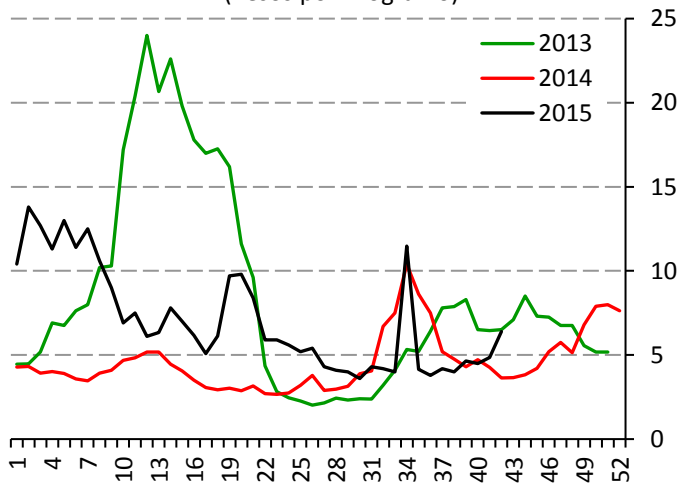
Fuente: SIAP-SAGARPA.

Producción de zanahoria durante octubre, 2012-2014
(Porcentaje)



Tomate verde

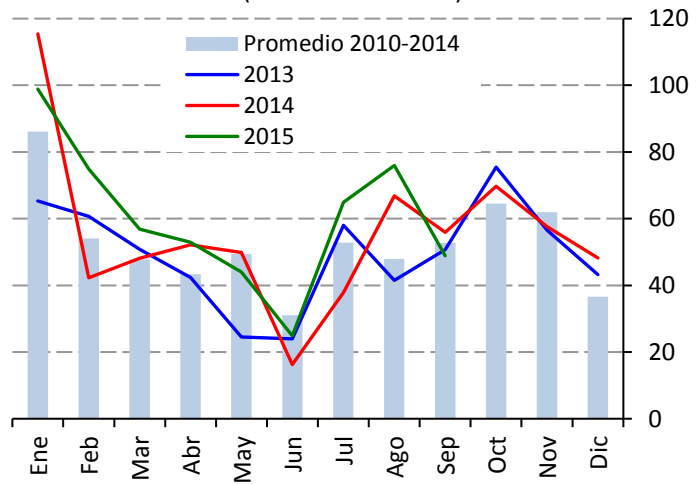
Precio de tomate verde
(Pesos por kilogramo)



Fuente: SNIIM-SE.

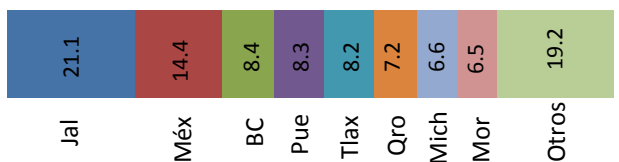
La oferta tuvo una disminución considerable debido a que las lluvias ocurridas en Michoacán obstaculizaron la recolección, entidad que además está entrando a la etapa final de cosecha. Los envíos de Querétaro, Hidalgo y Morelos, aunque constantes, son limitados. Para las próximas semanas, se espera que se formalice la cosecha en Querétaro, y el abasto se recupere.

Producción nacional mensual de tomate verde
(Miles de toneladas)



Fuente: SIAP-SAGARPA.

Producción de tomate verde durante octubre, 2012-2014
(Porcentaje)

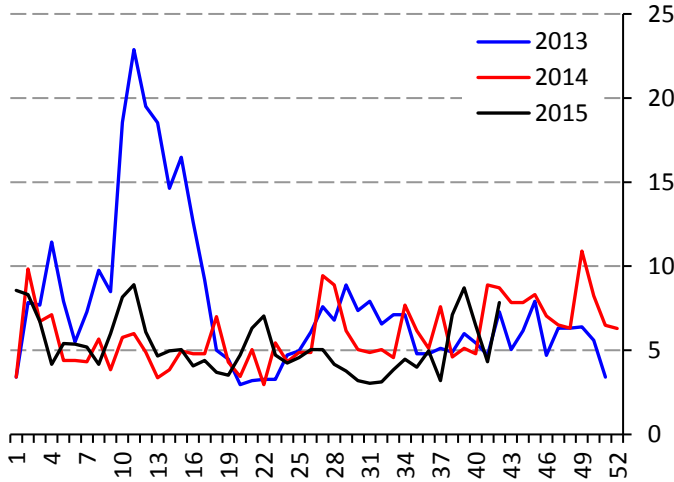


Precios semanales de frutas y hortalizas en la Central de Abasto de Iztapalapa, D.F.



Calabacita italiana

Precio de calabacita italiana
(Pesos por kilogramo)

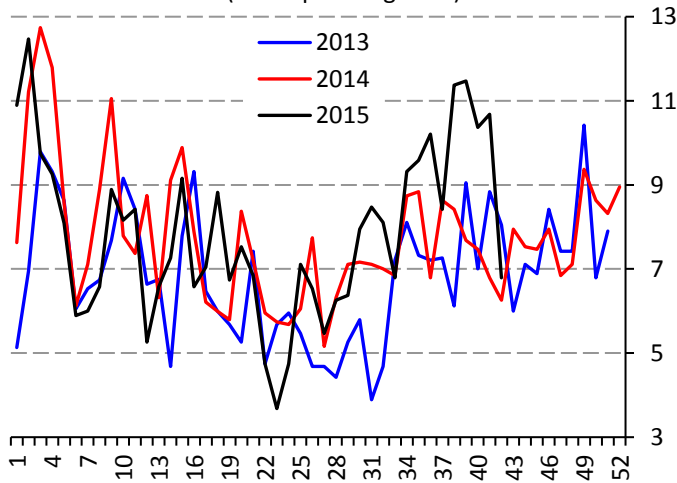


Fuente: SNIIM-SE.

La oferta se redujo debido a que las lluvias que ocurren en Hidalgo, Puebla y Morelos, dificultaron la recolección. Además, por efecto de un descenso de la temperatura, se retrasó el desarrollo del producto. El alza en el precio se está reflejando en contracciones de la demanda, factor que posiblemente contribuya a la estabilización de la cotización.

Melón

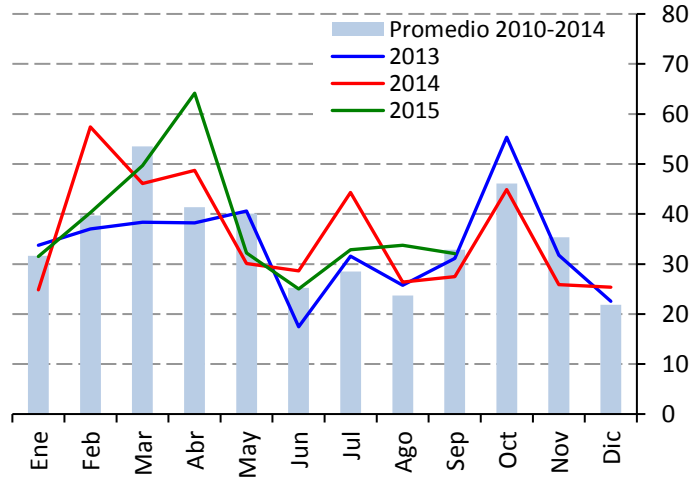
Precio de melón Cantaloupe #36
(Pesos por kilogramo)



Fuente: SNIIM-SE.

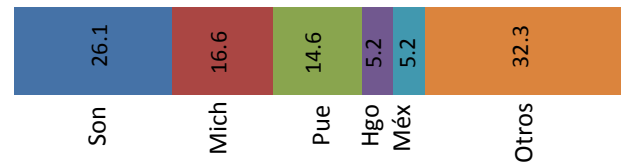
La oferta mostró una moderada recuperación debido al ingreso de partidas procedentes de Sonora y Coahuila que se suman a los envíos regulares de Durango. La calidad del melón de esta última entidad se ha reducido de manera sensible, debido al exceso de humedad derivado de las lluvias que han venido ocurriendo.

Producción nacional mensual de calabacita
(Miles de toneladas)

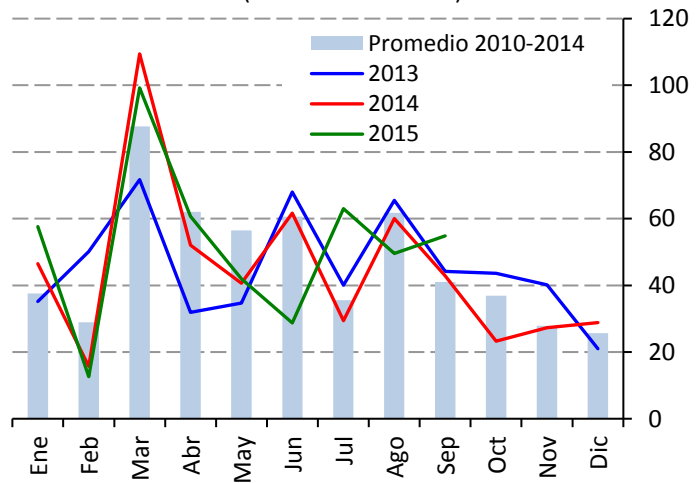


Fuente: SIAP-SAGARPA.

Producción de calabacita durante octubre, 2012-2014
(Porcentaje)



Producción nacional mensual de melón
(Miles de toneladas)



Fuente: SIAP-SAGARPA.

Producción de melón durante octubre, 2012-2014
(Porcentaje)

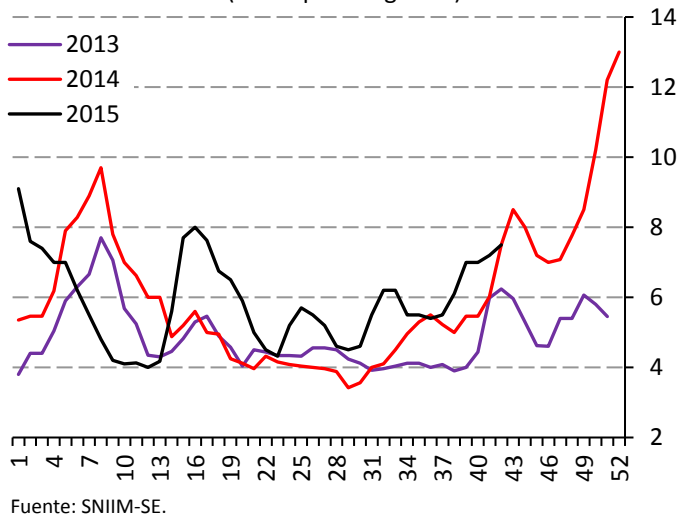


Precios semanales de frutas y hortalizas en la Central de Abasto de Iztapalapa, D.F.



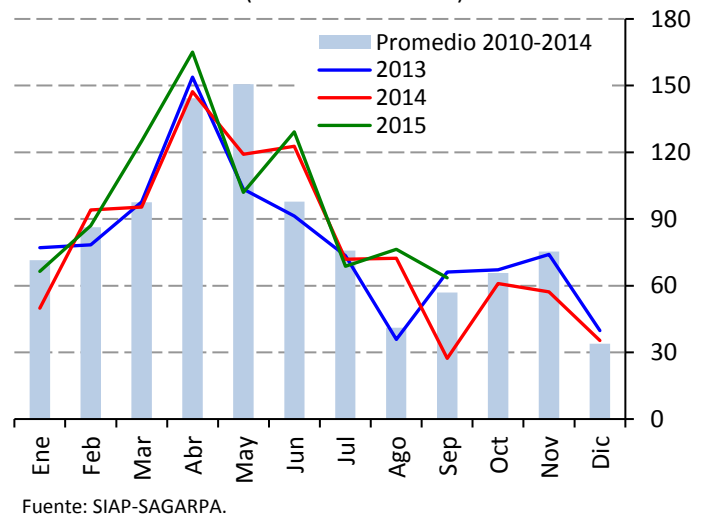
Sandía

Precio sandía sangría
(Pesos por kilogramo)

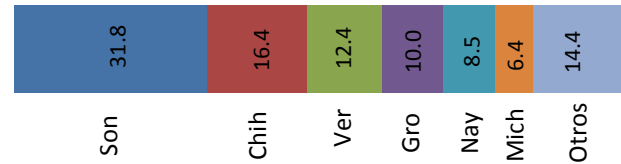


La oferta actual es limitada, debido a que la producción de Chihuahua está concluyendo. Por otro lado, comenzaron a ingresar algunas partidas procedentes de Sonora y Sinaloa, y se espera que las aportaciones, principalmente de esta última entidad, tiendan a incrementarse. Lo anterior hace factible la recuperación del abasto.

Producción nacional mensual de sandía
(Miles de toneladas)

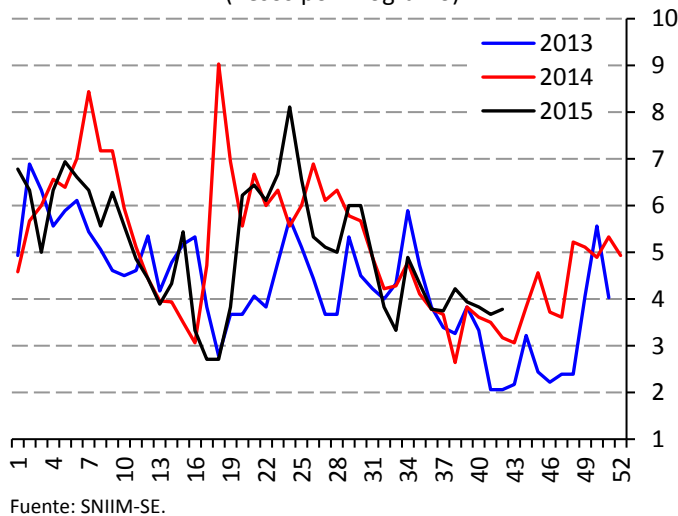


Producción de sandía durante octubre, 2012-2014
(Porcentaje)



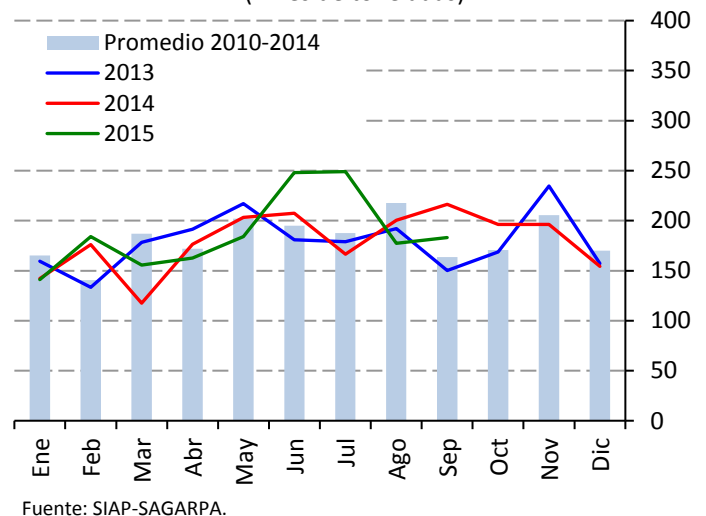
Plátano

Precio de plátano Tabasco
(Pesos por kilogramo)



Se registró una ligera disminución del abasto, debido a que las lluvias ocurridas recientemente en Chiapas y Tabasco dificultaron los cortes de la fruta. Para los próximos quince días, en general se espera que la oferta se mantenga amplia, debido a que la producción en esas entidades pasa actualmente por una etapa media.

Producción nacional mensual de plátano
(Miles de toneladas)



Producción de plátano durante octubre, 2012-2014
(Porcentaje)

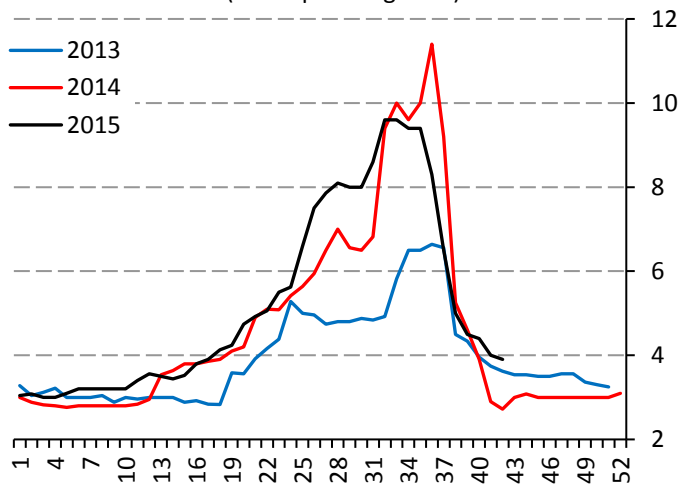


Precios semanales de frutas y hortalizas en la Central de Abasto de Iztapalapa, D.F.



Naranja

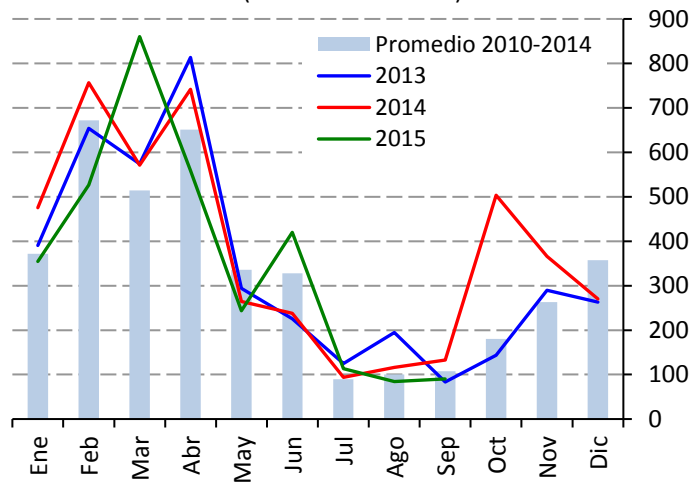
Precio de naranja Valencia mediana
(Pesos por kilogramo)



Fuente: SNIIM-SE.

La oferta actual de naranja es muy amplia, derivado de la etapa alta de la cosecha "Temprana" de Veracruz. Para los próximos quince días, la producción de Veracruz será importante, lo cual hace prever amplitud del abasto y estabilidad, o bien ajustes a la baja de las cotizaciones.

Producción nacional mensual de naranja
(Miles de toneladas)



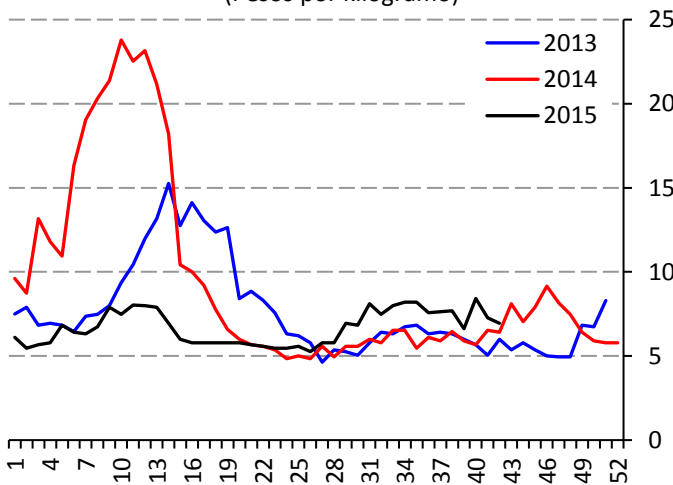
Fuente: SIAP-SAGARPA.

Producción de naranja durante octubre, 2012-2014
(Porcentaje)



Limón

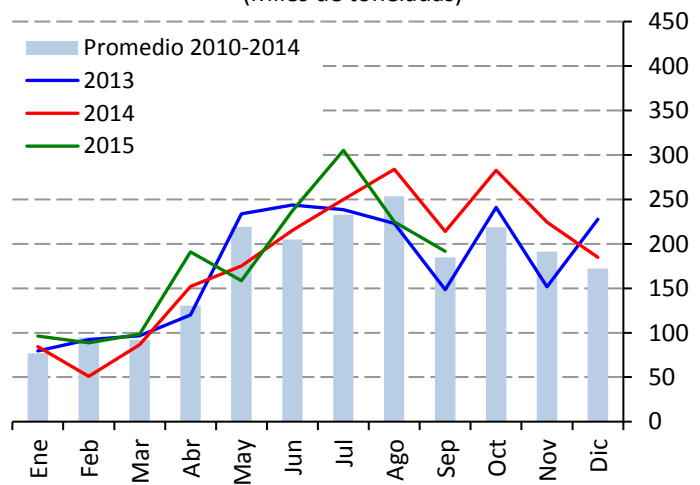
Precio de limón con semilla #4
(Pesos por kilogramo)



Fuente: SNIIM-SE.

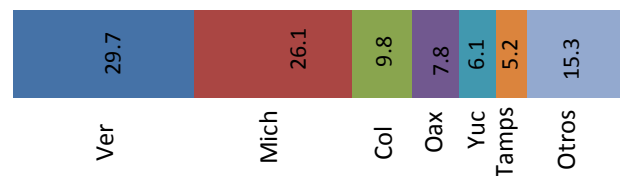
La oferta es satisfactoria debido a la etapa media de producción en Michoacán. La demanda se observa contraída debido al clima frío en el Valle de México. Para las próximas dos semanas, si las condiciones climáticas son favorables para las plantaciones de Michoacán, se espera que los envíos de esa entidad sean suficientes para propiciar estabilidad del precio.

Producción nacional mensual de limón
(Miles de toneladas)



Fuente: SIAP-SAGARPA.

Producción de limón durante octubre, 2012-2014
(Porcentaje)

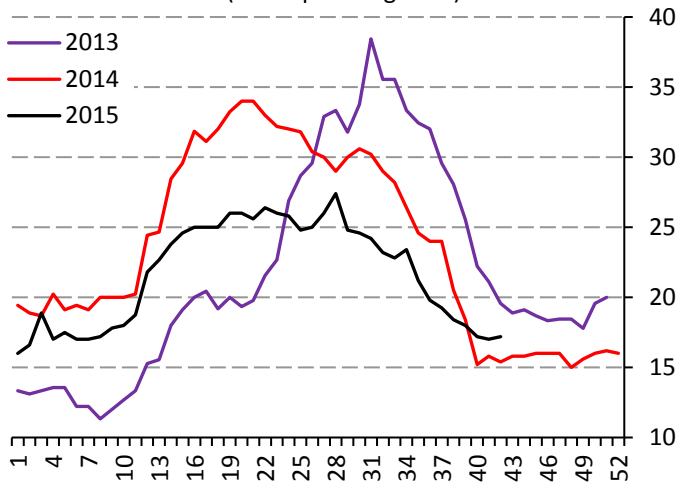


Precios semanales de frutas y hortalizas en la Central de Abasto de Iztapalapa, D.F.



Aguacate

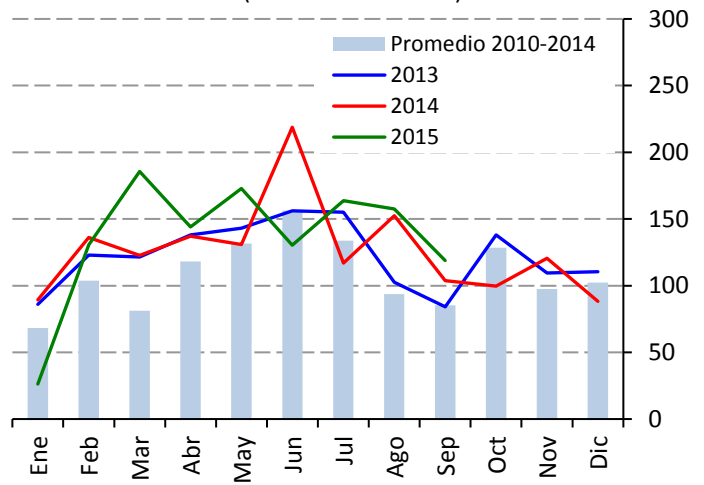
Precio aguacate Hass
(Pesos por kilogramo)



Fuente: SNIIM-SE.

El abasto es constante y satisfactorio debido a que se está formalizando la nueva cosecha en Michoacán. Para las próximas dos semanas se estima regularidad o incluso cierto incremento en los envíos de esa entidad, por lo que se prevé que el precio tienda a la estabilidad sin descartar ajustes la baja en el periodo.

Producción nacional mensual de aguacate
(Miles de toneladas)



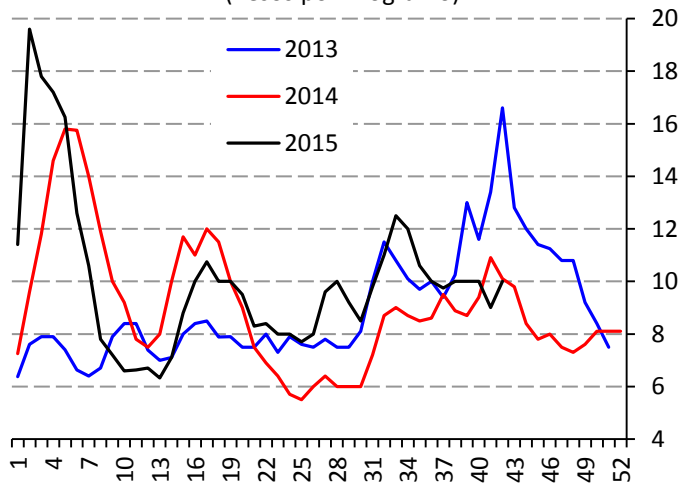
Fuente: SIAP-SAGARPA.

Producción de aguacate durante octubre, 2012-2014
(Porcentaje)



Papaya

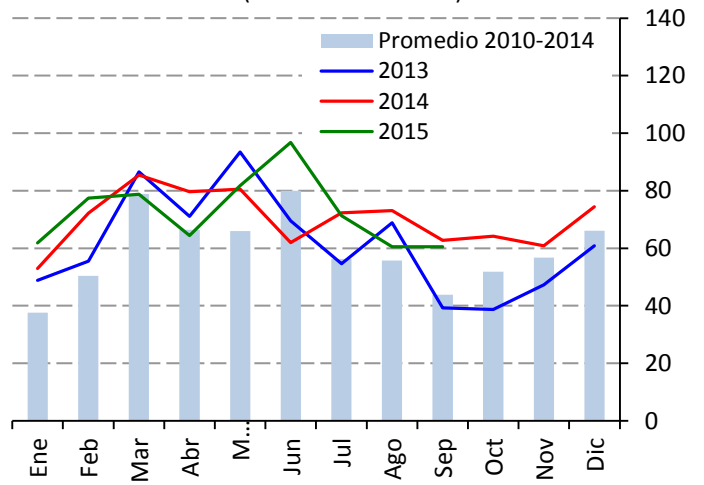
Precio de papaya maradol
(Pesos por kilogramo)



Fuente: SNIIM-SE.

La oferta disminuyó debido a que las lluvias que ocurren en Oaxaca y Chiapas, derivadas del huracán Patricia, obstaculizan la recolección, aunque los envíos de Veracruz y Campeche mantuvieron regularidad. Para las próximas dos semanas, habrá que esperar para saber si este fenómeno meteorológico ocasiona alguna afectación a las plantaciones, principalmente en Oaxaca.

Producción nacional mensual de papaya
(Miles de toneladas)



Fuente: SIAP-SAGARPA.

Producción de papaya durante octubre, 2012-2014
(Porcentaje)

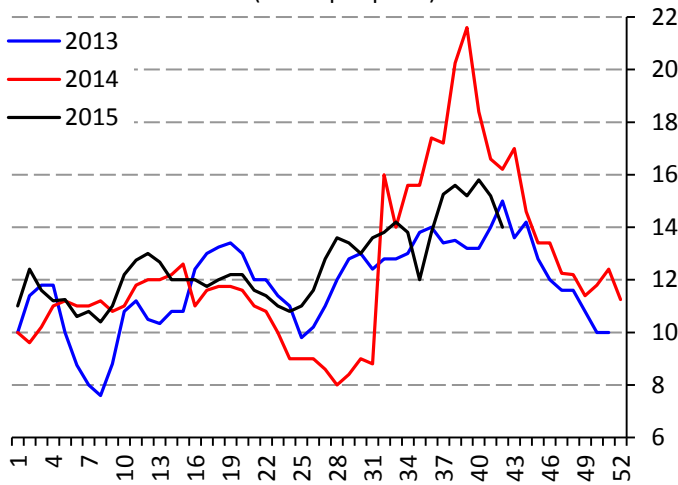


Precios semanales de frutas y hortalizas en la Central de Abasto de Iztapalapa, D.F.



Piña

Precio de piña mediana
(Pesos por pieza)

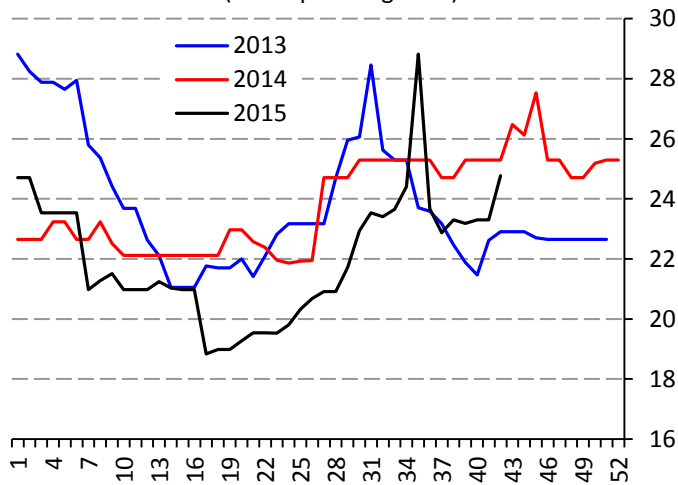


Fuente: SNIIM-SE.

El precio disminuyó aun cuando la oferta es limitada, por lo que es atribuible a una contracción de la demanda a causa del clima frío que ha prevalecido últimamente en el Valle de México. Cabe recordar que la producción en Veracruz se encuentra actualmente en la etapa baja, por lo que se prevé que el abasto continúe restringido.

Manzana

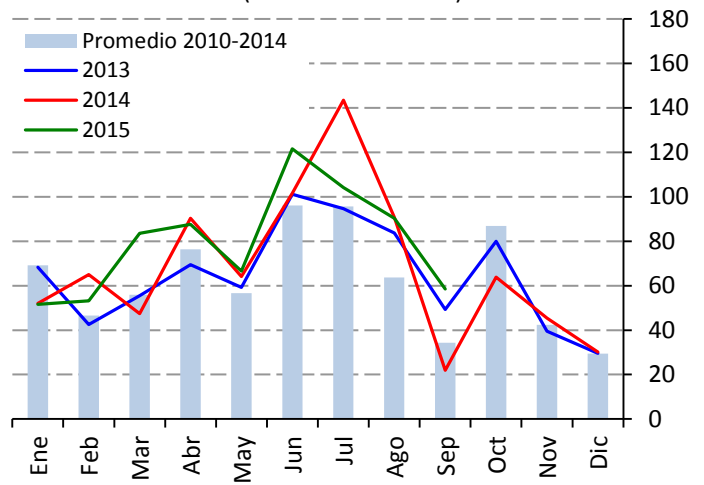
Precio de manzana golden delicious
(Pesos por kilogramo)



Fuente: SNIIM-SE.

Se incrementó el precio de la variedad Golden Delicious importada de los Estados Unidos, cuyos ingresos más recientes corresponden a fruta nueva de la cosecha 2014 de ese país. Para los próximos quince días se considera factible que se observen otros ajustes al alza en el precio del producto de importación, mientras que el de producto nacional permance sin variación.

Producción nacional mensual de piña
(Miles de toneladas)

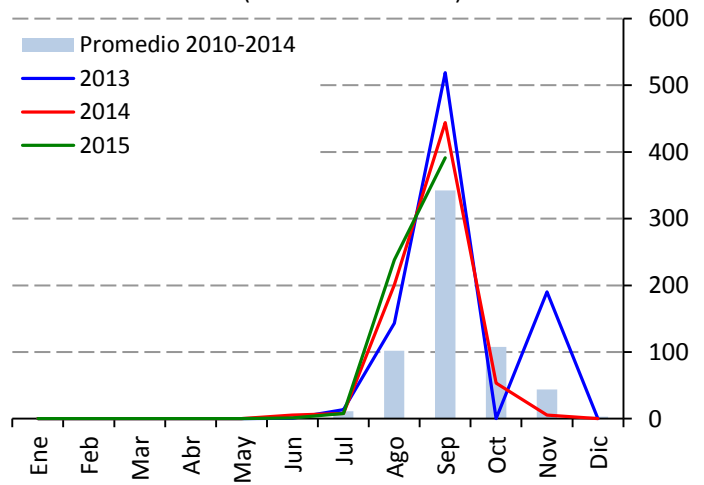


Fuente: SIAP-SAGARPA.

Producción de piña durante octubre, 2012-2014
(Porcentaje)



Producción nacional mensual de manzana
(Miles de toneladas)



Fuente: SIAP-SAGARPA.

Producción de manzana durante octubre, 2012-2014
(Porcentaje)

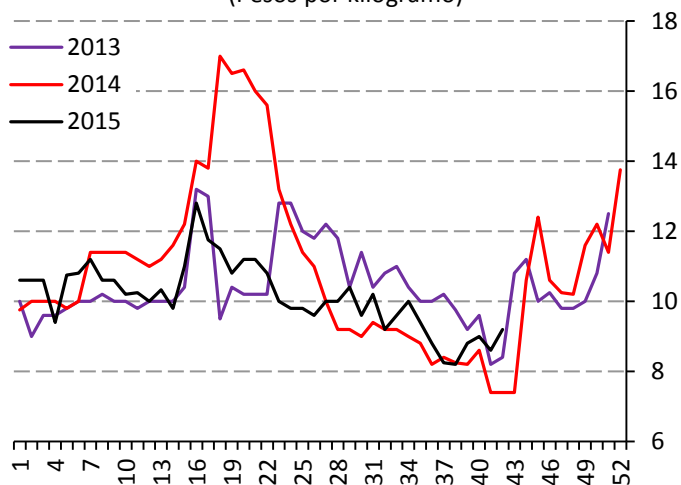


Precios semanales de frutas y hortalizas en la Central de Abasto de Iztapalapa, D.F.



Guayaba

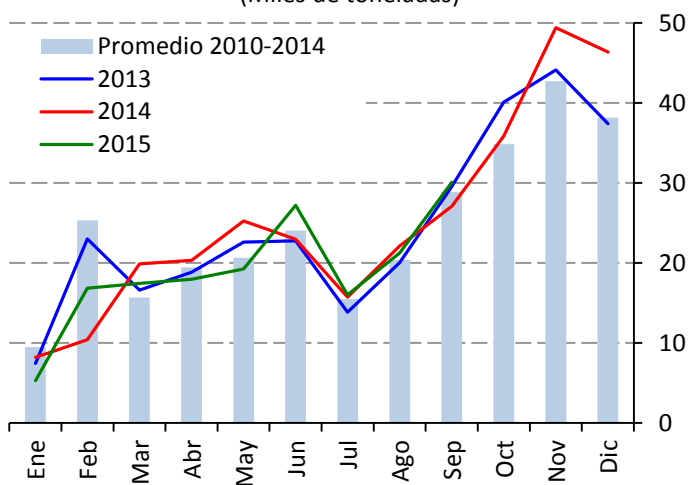
Precio de guayaba
(Pesos por kilogramo)



Fuente: SNIIM-SE.

Parte de la cosecha en Michoacán se está destinando a la industria de jugos y conservas, lo cual limita la oferta al mercado en fresco. Para las próximas dos semanas, ya que normalmente se ha observado que en los días previos a la celebración del Día de Muertos se incrementa la demanda debido a la tradición de las “ofrendas”, se prevé que ocurran otras alzas en el precio.

Producción nacional mensual de guayaba
(Miles de toneladas)



Fuente: SIAP-SAGARPA.

Producción de guayaba durante octubre, 2012-2014
(Porcentaje)

