

Reporte de precios de frutas y hortalizas

Dirección de Investigación y Evaluación Económica y Sectorial

Semana del 05 al 09 de octubre de 2015



Variación de precios semanales de frutas y hortalizas en la Central de Abasto de Iztapalapa, D. F.

Semana del 05 al 09 de octubre de 2015



Resumen

Producto y variedad	Origen predominante	Precio (\$/kg)		Variación (%)	
		Semana 39	Semana 40	Semanal	Anual ^{1/}
		28 sep - 02 oct 2015	05 - 09 oct 2015		
Tomate Saladette (caja 12 kg, malla sombra)	Puebla	11.17	13.83	↑ 23.8%	↑ 12.2%
Tomate Saladette (caja 13 kg)	Michoacán	6.77	8.31	↑ 22.7%	↑ 10.2%
Tomate Saladette (caja 30 kg)	Baja California	5.47	5.40	↓ -1.3%	↓ -25.0%
Tomate Bola (caja 10 kg, invernadero)	Puebla	12.40	16.80	↑ 35.5%	↑ 93.1%
Papa Alpha	Veracruz	9.00	9.00	→ 0.0%	↓ -10.9%
Chile de árbol fresco	Veracruz	38.00	38.00	→ 0.0%	↑ 38.7%
Chile Jalapeño	Michoacán	11.60	10.80	↓ -6.9%	↑ 35.0%
Chile Poblano	Michoacán	10.20	10.40	↑ 2.0%	↑ 6.1%
Chile Serrano	Jalisco	11.80	12.20	↑ 3.4%	↑ 17.3%
Cebolla bola	Chihuahua	11.40	12.60	↑ 10.5%	↑ 1.6%
Zanahoria leña	Puebla	3.84	3.28	↓ -14.6%	↓ -8.9%
Zanahoria mediana	Puebla	4.72	4.40	↓ -6.8%	↓ -1.8%
Zanahoria polvo	Puebla	3.68	2.96	↓ -19.6%	↓ -9.8%
Tomate verde	Michoacán	4.00	4.64	↑ 16.0%	↓ -1.7%
Calabacita italiana	Hidalgo	7.12	8.72	↑ 22.5%	↑ 81.7%
Melón Cantaloupe # 27	Durango	12.16	12.42	↑ 2.1%	↑ 44.8%
Melón Cantaloupe # 36	Durango	11.37	11.47	↑ 0.9%	↑ 53.5%
Melón Cantaloupe # 48	Durango	10.11	9.26	↓ -8.4%	↑ 95.4%
Sandía Sangría	Chihuahua	6.10	7.00	↑ 14.8%	↑ 28.2%
Plátano Tabasco	Tabasco	4.22	3.94	↓ -6.6%	↑ 9.1%
Plátano Chiapas	Chiapas	4.89	4.17	↓ -14.7%	↑ 15.5%
Plátano macho	Chiapas	7.00	7.00	→ 0.0%	→ 0.0%
Naranja Valencia chica	Veracruz	3.80	2.80	↓ -26.3%	↑ 2.2%
Naranja Valencia mediana	Veracruz	5.00	4.50	↓ -10.0%	↑ 15.4%
Limón c/semilla #3	Michoacán	6.21	5.16	↓ -16.9%	↑ 24.0%
Limón c/semilla #4	Michoacán	7.68	6.63	↓ -13.7%	↑ 16.7%
Limón c/semilla #5	Michoacán	12.40	11.60	↓ -6.5%	↑ 45.0%
Limón s/semilla	Veracruz	5.40	6.00	↑ 11.1%	↑ 50.0%
Aguacate Hass	Michoacán	18.40	18.00	↓ -2.2%	↑ 18.4%
Papaya Maradol	Oaxaca	10.00	10.00	→ 0.0%	↑ 6.4%
Piña grande*	Veracruz	23.40	24.00	↑ 2.6%	↓ -6.3%
Piña mediana*	Veracruz	15.60	15.20	↓ -2.6%	↓ -17.4%
Manzana Golden Delicious	Chih/Importación	23.30	23.18	↓ -0.5%	↓ -8.3%
Manzana Red Delicious	Chih/Importación	20.09	20.48	↑ 1.9%	↓ -13.0%
Manzana Starking	n.d.	n.d.	n.d.	n.d.	n.d.
Guayaba	Michoacán	8.20	8.80	↑ 7.3%	↑ 2.3%

Fuente: SNIIM-Secretaría de Economía.

1/ Variación con respecto al precio vigente 52 semanas atrás.

* La cotización es por pieza.

n.d. No disponible.

Variación de precios semanales de frutas y hortalizas en la Central de Abasto de Iztapalapa, D. F.



Incidencia en la inflación y variación de los precios

Producto	Ponderación en el INPC (%)	Incidencia en la inflación general mensual (puntos porcentuales)		Variación mensual del precio Octubre de 2015 ^{1/}	Incidencia en la inflación general anual (puntos porcentuales)		Variación anual del precio Octubre de 2015 ^{1/}
		Octubre 2014	Septiembre 2015		Octubre 2014	Septiembre 2015	
Jitomate	0.495	0.009	0.011	↓	-0.009	0.060	↑
Papa	0.247	-0.008	-0.018	↓	0.028	-0.021	↓
Chile jalapeño	0.091	0.001	0.007	↓	0.007	0.020	↑
Cebolla	0.170	0.056	0.036	↑	0.035	0.024	↑
Zanahoria	0.069	0.002	0.002	↑	0.002	0.005	↓
Tomate verde	0.131	-0.022	-0.005	↑	-0.027	-0.024	↓
Calabacita	0.126	0.002	0.001	↑	0.004	-0.003	↑
Melón	0.046	0.001	0.006	↑	0.000	0.003	↑
Sandía	0.025	0.002	0.001	↑	0.005	0.002	↑
Plátano	0.170	-0.009	-0.007	↓	0.012	-0.001	↑
Naranja	0.035	-0.017	-0.010	↓	0.004	0.008	↑
Limón	0.207	0.003	0.003	↑	0.008	0.024	↑
Aguacate	0.113	-0.017	-0.016	↓	-0.004	-0.009	↑
Papaya	0.078	0.000	0.002	↓	-0.008	0.004	↑
Manzana	0.227	0.000	0.002	↓	0.009	-0.006	↓
Piña	0.014	-0.001	0.002	↑	0.004	-0.001	↓
Guayaba	0.041	-0.001	-0.002	↓	0.000	0.005	↑
Suma	2.287	0.002	0.018		0.068	0.088	
Frutas y verduras ^{2/}	3.560	0.013	0.065		0.042	0.219	
Agropecuarios ^{3/}	8.434	0.009	0.083		0.741	0.366	

Fuente: INEGI y SNIIM-Secretaría de Economía.

1/ Sentido de la variación mensual y anual del precio durante la primera semana de octubre de 2015. Precios en la Central de Abasto de Iztapalapa, D.F. para los siguientes productos: tomate saladette en caja de 13 kg, papa alpha, chile jalapeño, cebolla bola blanca, zanahoria mediana, tomate verde, calabacita italiana, melón cantaloupe #36, sandía sangría, plátano Tabasco, naranja Valencia mediana, limón agrio con semilla #4, aguacate hass, papaya maradol, manzana golden delicious, piña mediana y guayaba.

2/ El grupo *Frutas y verduras* del INPC incluye 32 productos: los 17 productos listados y los 15 productos siguientes: frijol, lechuga y col, chayote, chile serrano, uva, nopales, durazno, chile poblano, pepino, pera, ejotes, chile seco, chícharo, otras legumbres y otras frutas.

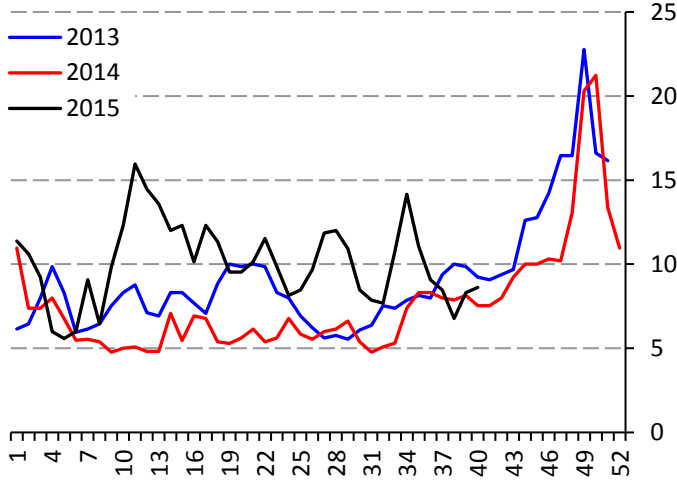
3/ El subíndice *Agropecuarios* del INPC comprende dos grupos: *Frutas y verduras* (32 productos) y *Pecuarios* (8 productos).

Precios semanales de frutas y hortalizas en la Central de Abasto de Iztapalapa, D.F.



Tomate rojo

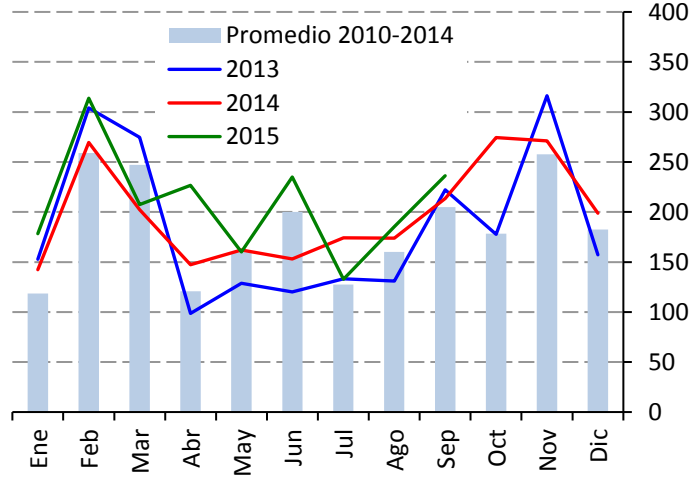
Precio de tomate saladette, en caja de 13 kg (Pesos por kilogramo)



Fuente: SNIIM-SE.

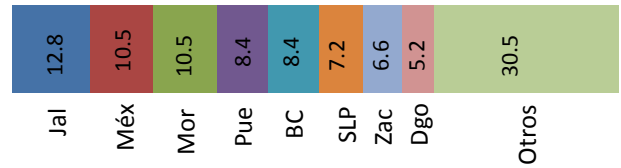
La oferta ha disminuido debido a las afectaciones ocasionadas por la temporada de lluvias a los cultivos en Puebla, Michoacán, Morelos, Hidalgo, San Luis Potosí y Baja California, cuya cosecha está próxima a finalizar. Para los próximos quince días, se espera que el abasto de esta variedad continúe limitado, por lo que no se descartan otros movimientos al alza del precio.

Producción nacional mensual de tomate rojo (Miles de toneladas)



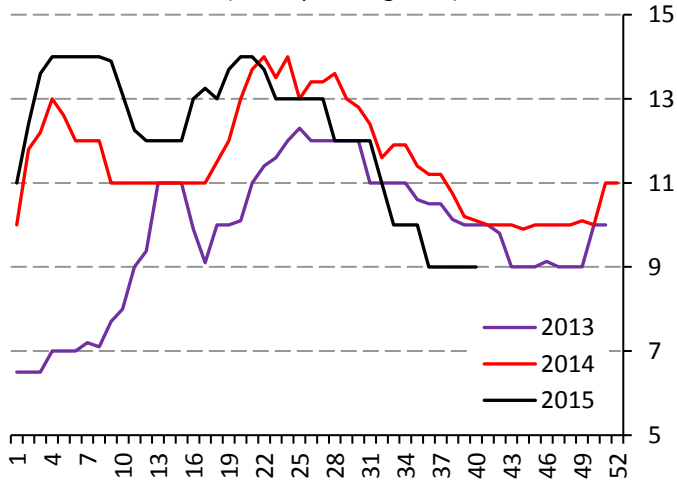
Fuente: SIAP-SAGARPA.

Producción de tomate rojo durante octubre, 2012-2014 (Porcentaje)



Papa

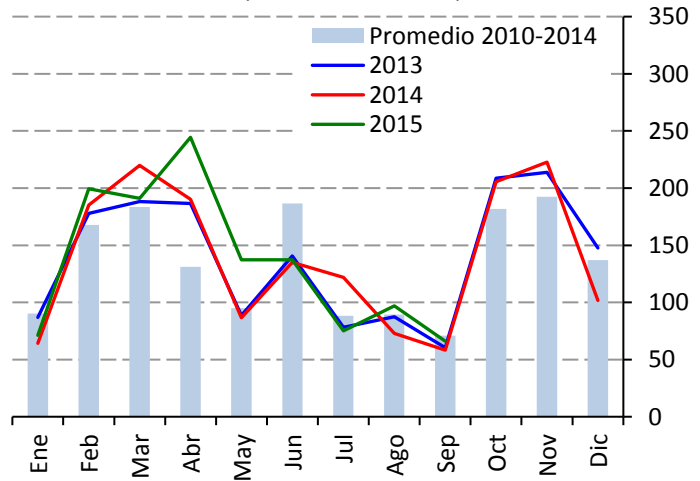
Precio de papa Alpha (Pesos por kilogramo)



Fuente: SNIIM-SE.

Continúan concurriendo al mercado envíos de papa blanca procedente de Veracruz, Puebla y Estado de México, mismos que conforman una satisfactoria oferta. Para las próximas dos semanas, aun cuando es posible que comience a declinar la producción de Veracruz, se espera que el abasto global siga siendo satisfactorio.

Producción nacional mensual de papa (Miles de toneladas)



Fuente: SIAP-SAGARPA.

Producción de papa durante octubre, 2012-2014 (Porcentaje)

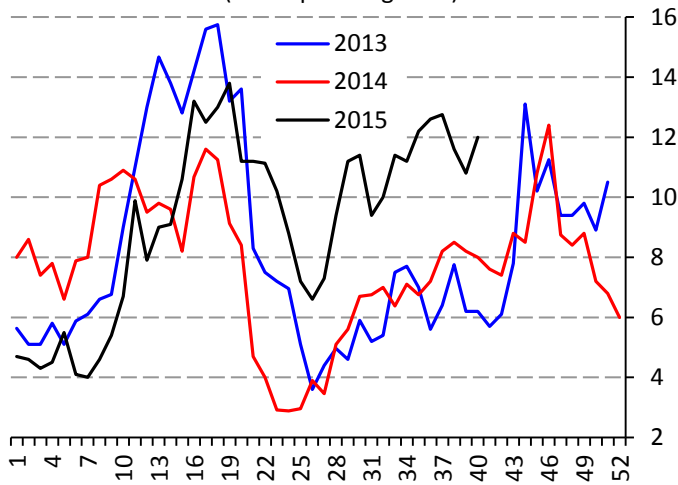


Precios semanales de frutas y hortalizas en la Central de Abasto de Iztapalapa, D.F.



Chile jalapeño

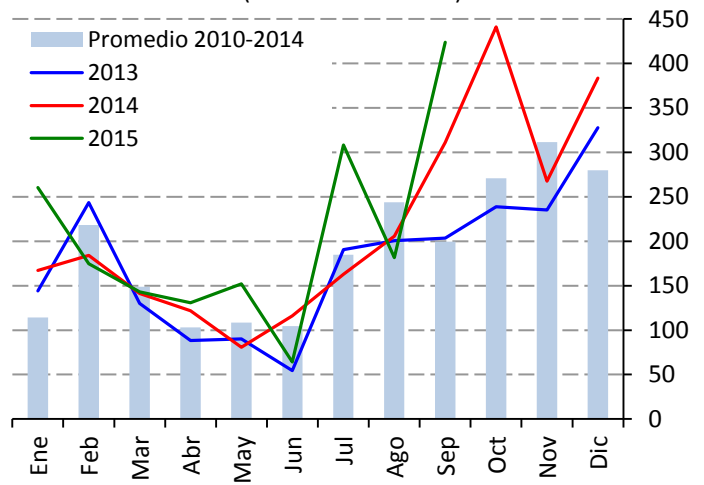
Precio de chile jalapeño
(Pesos por kilogramo)



Fuente: SNIIM-SE.

La oferta reportó una reducción moderada debido a que las precipitaciones recientes dificultaron los cortes del producto en Michoacán y Jalisco, en tanto que concluyó la participación de Chihuahua y Tamaulipas.

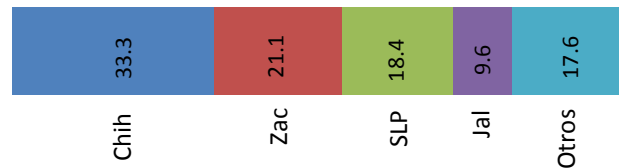
Producción nacional mensual de chile verde*
(Miles de toneladas)



Fuente: SIAP-SAGARPA.

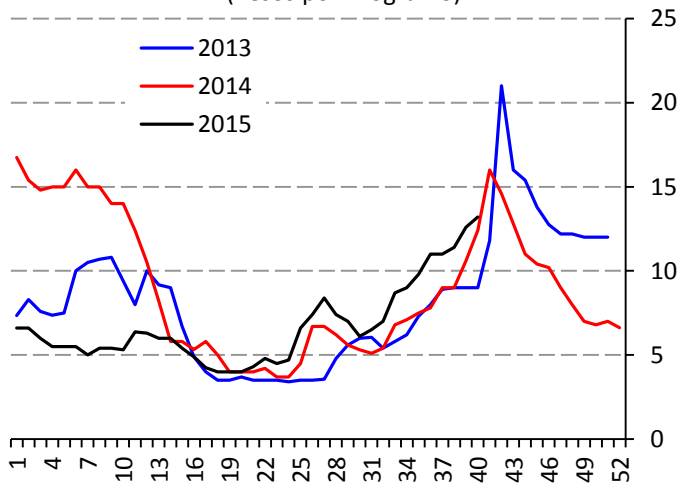
*Chile verde de todas las variedades.

Producción de chile verde durante octubre, 2012-2014*
(Porcentaje)



Cebolla

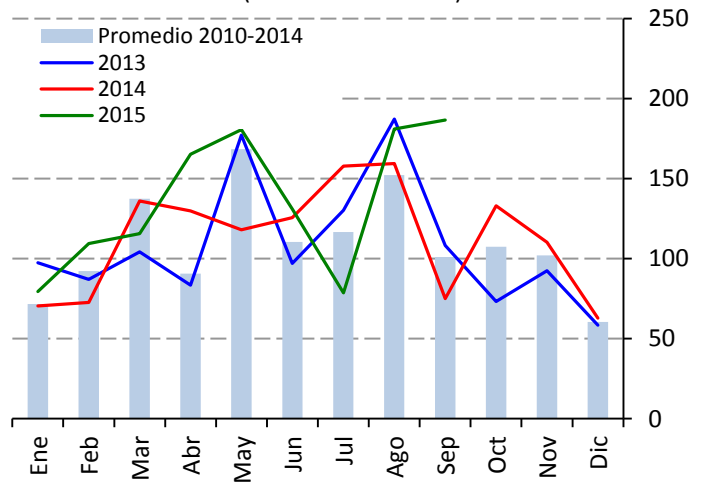
Precio de cebolla bola
(Pesos por kilogramo)



Fuente: SNIIM-SE.

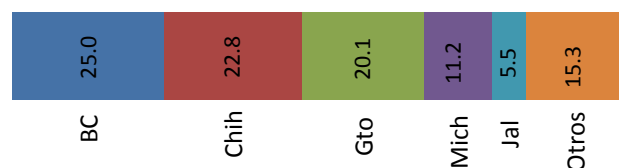
La oferta continuó disminuyendo debido en parte a las afectaciones parciales ocasionadas por las lluvias a los cultivos en Chihuahua, entidad cuya producción además se acerca a la etapa final. Por otro lado, la cosecha en Baja California también es poco importante, en tanto que la cosecha en Guanajuato se encuentra en sus inicios.

Producción nacional mensual de cebolla
(Miles de toneladas)



Fuente: SIAP-SAGARPA.

Producción de cebolla durante octubre, 2012-2014
(Porcentaje)

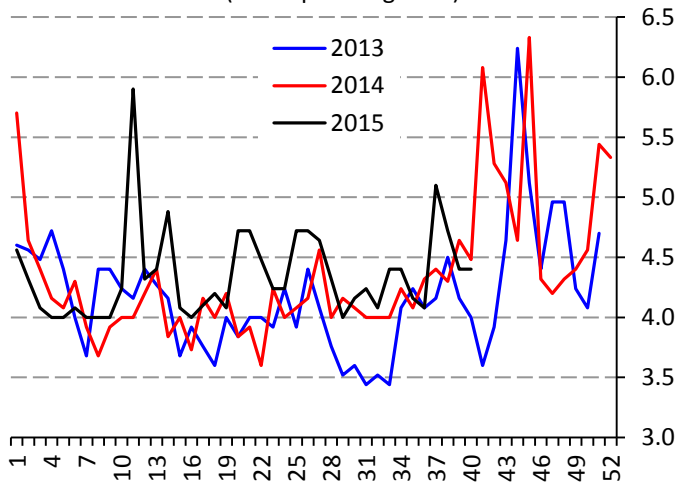


Precios semanales de frutas y hortalizas en la Central de Abasto de Iztapalapa, D.F.



Zanahoria

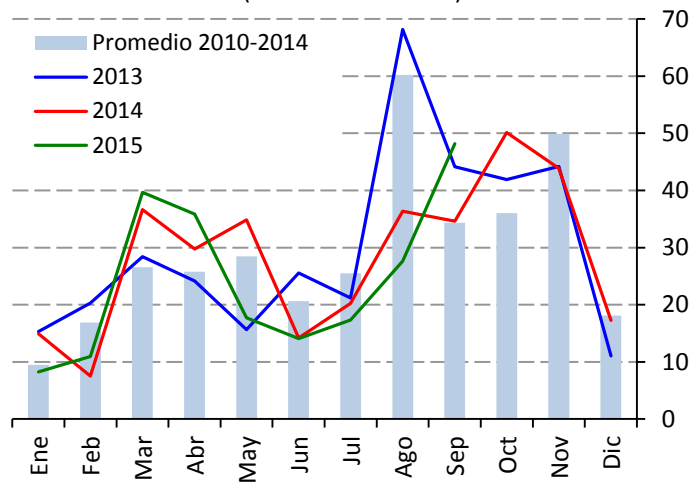
Precio zanahoria mediana
(Pesos por kilogramo)



Fuente: SNIIM-SE.

La oferta disminuyó debido a que las aportaciones de Puebla tienden a decrecer debido a que su producción está entrando a la etapa final. Por otro lado, la cosecha del Estado de México aún no se formaliza. Para las siguientes dos semanas, es posible que el abasto observe otras disminuciones moderadas, ya que los envíos de Puebla irán en descenso

Producción nacional mensual de zanahoria
(Miles de toneladas)



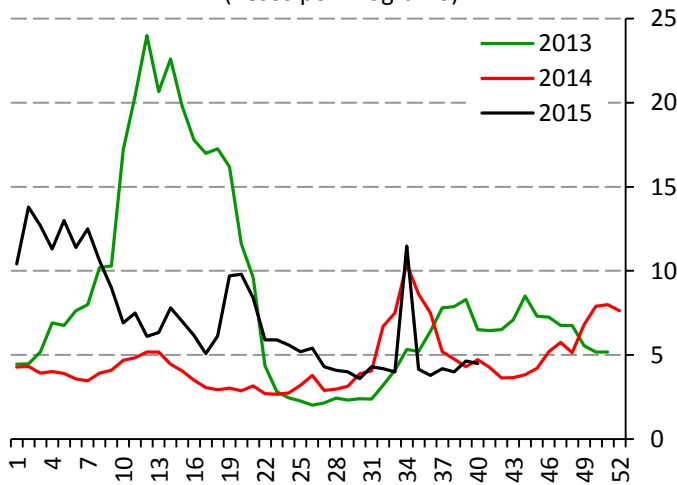
Fuente: SIAP-SAGARPA.

Producción de zanahoria durante octubre, 2012-2014
(Porcentaje)



Tomate verde

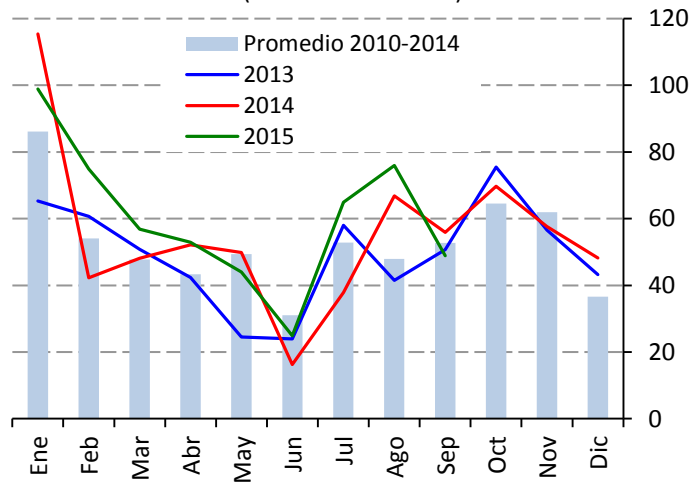
Precio de tomate verde
(Pesos por kilogramo)



Fuente: SNIIM-SE.

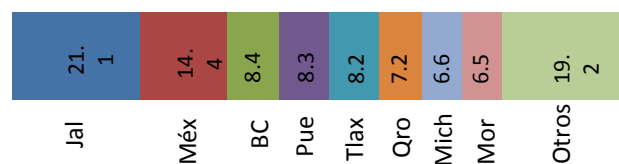
La oferta se recuperó debido a que disminuyó la frecuencia de las lluvias en las zonas productoras de Michoacán, así como en Morelos e Hidalgo. Para las siguientes dos semanas, es posible que la producción de Michoacán comience a declinar. No obstante, es también factible que comience a ingresar producto de Querétaro y que el abasto mantenga regularidad.

Producción nacional mensual de tomate verde
(Miles de toneladas)



Fuente: SIAP-SAGARPA.

Producción de tomate verde durante octubre, 2012-2014
(Porcentaje)

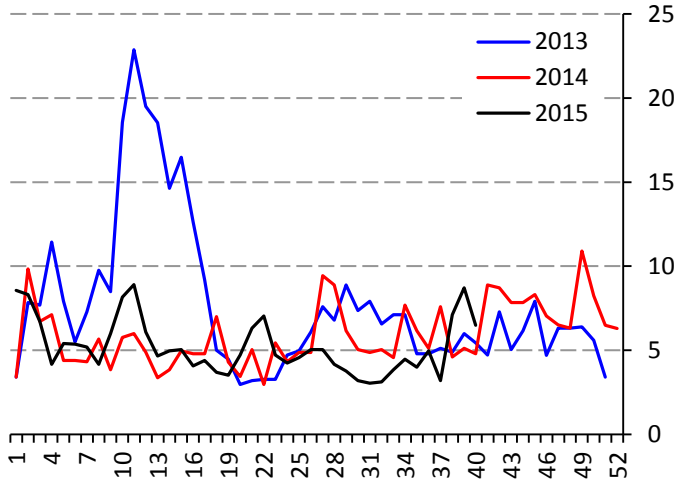


Precios semanales de frutas y hortalizas en la Central de Abasto de Iztapalapa, D.F.



Calabacita italiana

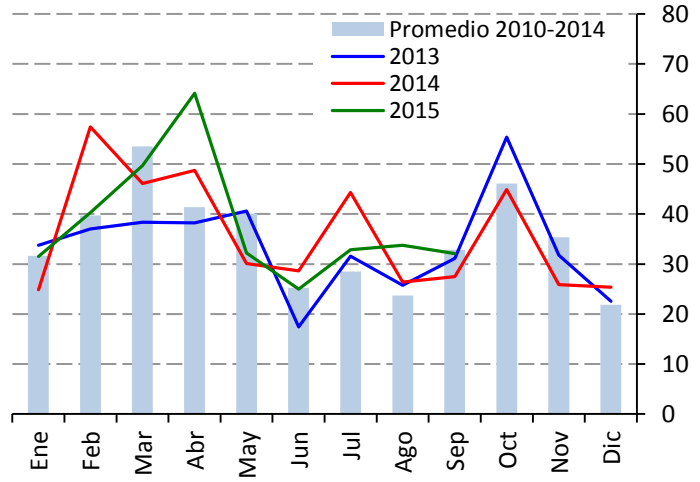
Precio de calabacita italiana
(Pesos por kilogramo)



Fuente: SNIIM-SE.

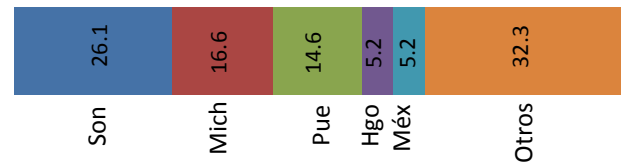
La oferta se recuperó debido a que disminuyó la frecuencia de las lluvias en Hidalgo y Puebla, además del ingreso de algunas partidas procedentes de Morelos. Por otra parte, influyó en la baja del precio una contracción de la demanda ante las alzas previamente registradas.

Producción nacional mensual de calabacita
(Miles de toneladas)



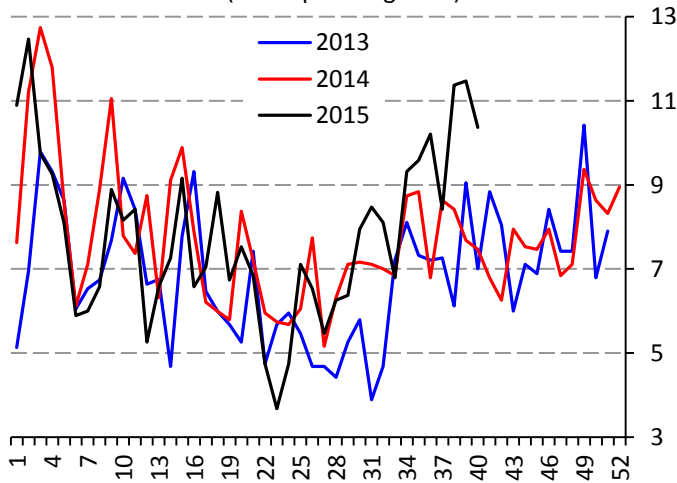
Fuente: SIAP-SAGARPA.

Producción de calabacita durante octubre, 2012-2014
(Porcentaje)



Melón

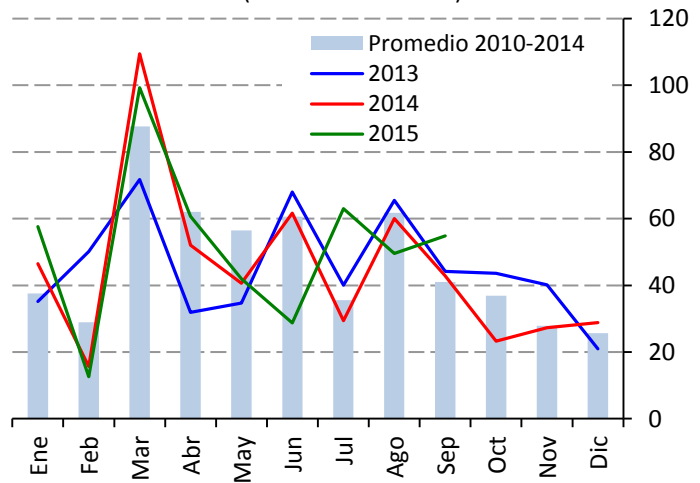
Precio de melón Cantaloupe #36
(Pesos por kilogramo)



Fuente: SNIIM-SE.

La demanda se contrajo debido al elevado nivel de precio de la fruta, ya que la oferta se mantiene muy limitada debido a que la cosecha en Chihuahua ya se encuentra en la etapa final, como consecuencia de las afectaciones ocasionadas por la temporada de lluvias. Por otro lado, la producción de Durango ha sido de menor magnitud que en años anteriores.

Producción nacional mensual de melón
(Miles de toneladas)



Fuente: SIAP-SAGARPA.

Producción de melón durante octubre, 2012-2014
(Porcentaje)

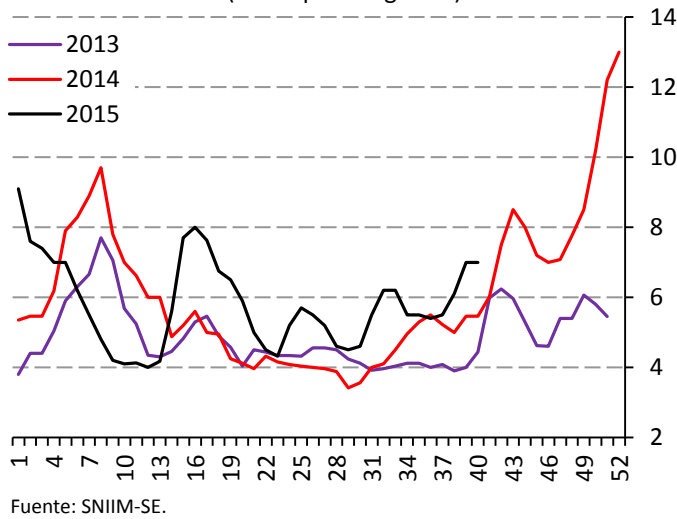


Precios semanales de frutas y hortalizas en la Central de Abasto de Iztapalapa, D.F.



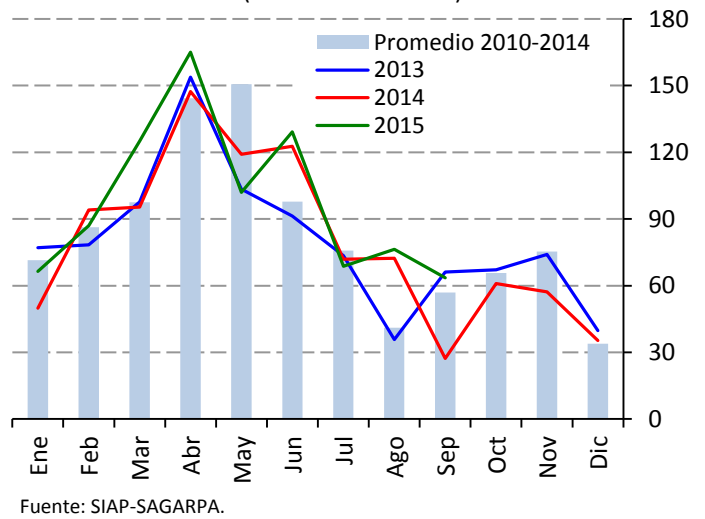
Sandía

Precio sandía sangría
(Pesos por kilogramo)

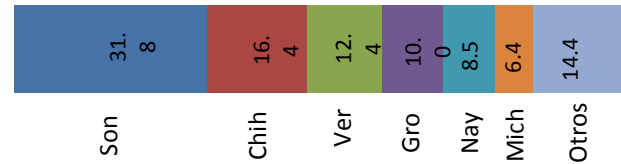


La oferta actual es relativamente limitada debido a que la producción en Chihuahua está entrando a la etapa final. Sin embargo, la demanda se observa contraída debido a las alzas previas en el precio, así como al clima fresco de en el Valle de México. Para los próximos quince días, se considera factible que las aportaciones de Chihuahua tiendan a decrecer paulatinamente.

Producción nacional mensual de sandía
(Miles de toneladas)

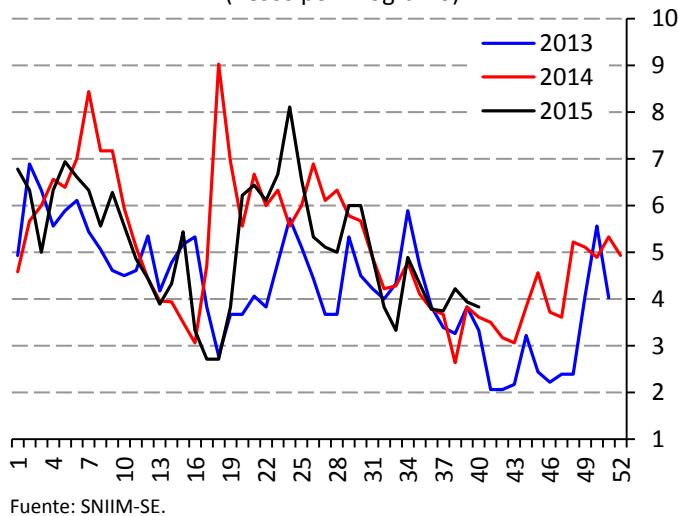


Producción de sandía durante octubre, 2012-2014
(Porcentaje)



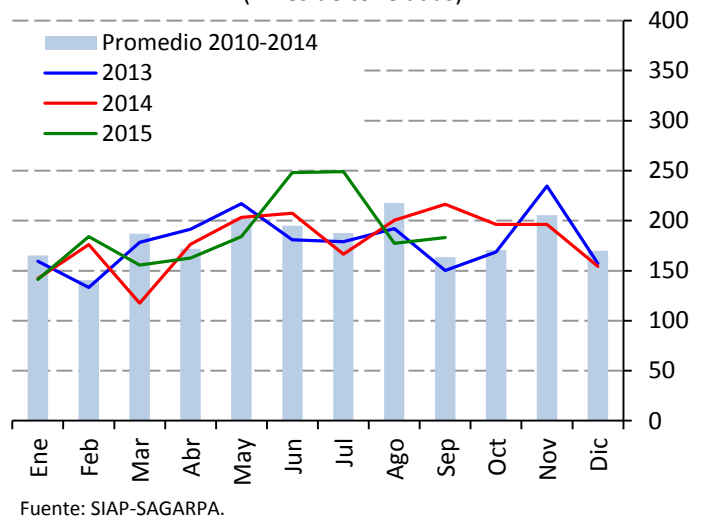
Plátano

Precio de plátano Tabasco
(Pesos por kilogramo)

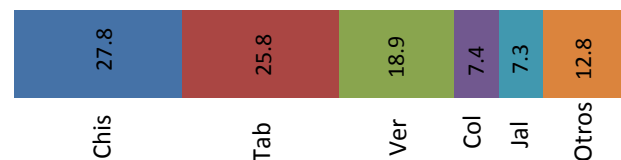


La oferta dejó de incrementarse debido a que, por efecto de las lluvias y cierta baja de la temperatura, el desarrollo y la maduración de la fruta se retrasó. Para los próximos quince días, se considera que el abasto aún será amplio y, si las condiciones del clima son adecuadas, es probable tener continuidad en los envíos de Chiapas y Tabasco.

Producción nacional mensual de plátano
(Miles de toneladas)



Producción de plátano durante octubre, 2012-2014
(Porcentaje)

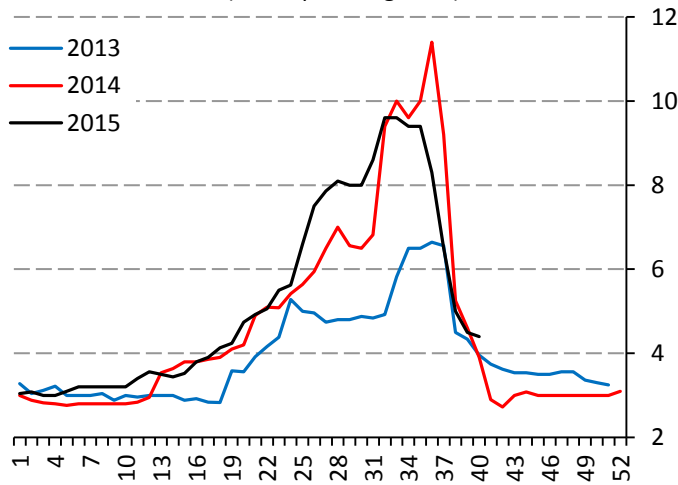


Precios semanales de frutas y hortalizas en la Central de Abasto de Iztapalapa, D.F.



Naranja

Precio de naranja Valencia mediana
(Pesos por kilogramo)

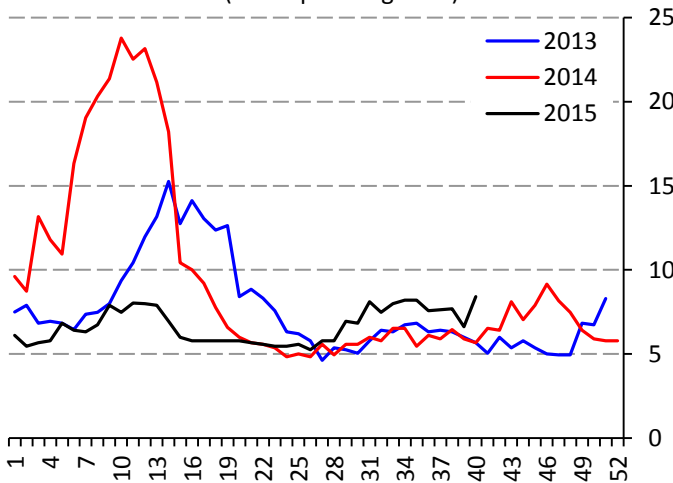


Fuente: SNIIM-SE.

La oferta continuó ampliándose debido a la formalización de la producción “Temprana” de Veracruz, entidad que realiza envíos importantes del cítrico. Por otra parte, influyó el poco dinamismo de la demanda. Para los próximos quince días, es posible que el abasto continúe en aumento, por lo que no se descarta observar otros ajustes a la baja del precio.

Limón

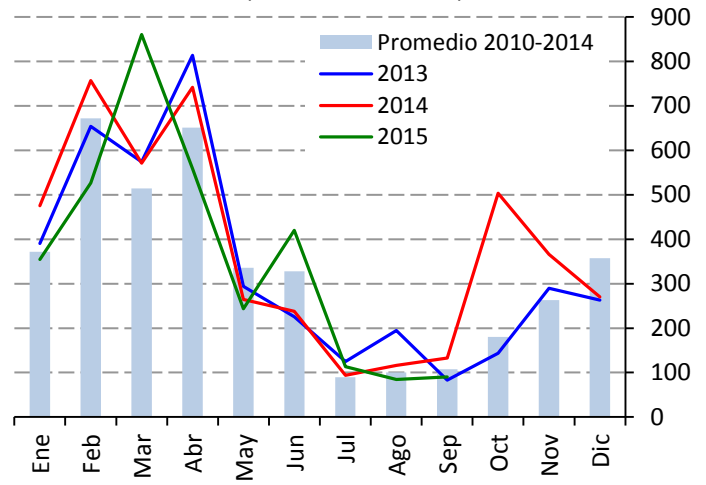
Precio de limón con semilla #4
(Pesos por kilogramo)



Fuente: SNIIM-SE.

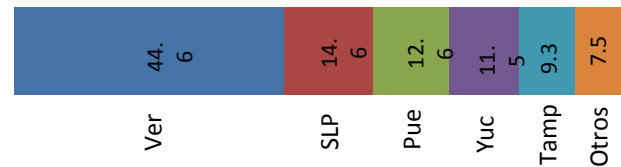
Ocurrió una moderada reducción de la oferta atribuible a que las precipitaciones ocurridas en Michoacán obstaculizaron los cortes de la fruta. Para las próximas dos semanas, se considera posible que, si mejoran las condiciones climáticas, la actual etapa media de producción de esa entidad aporte volúmenes suficientes para estabilizar las cotizaciones.

Producción nacional mensual de naranja
(Miles de toneladas)

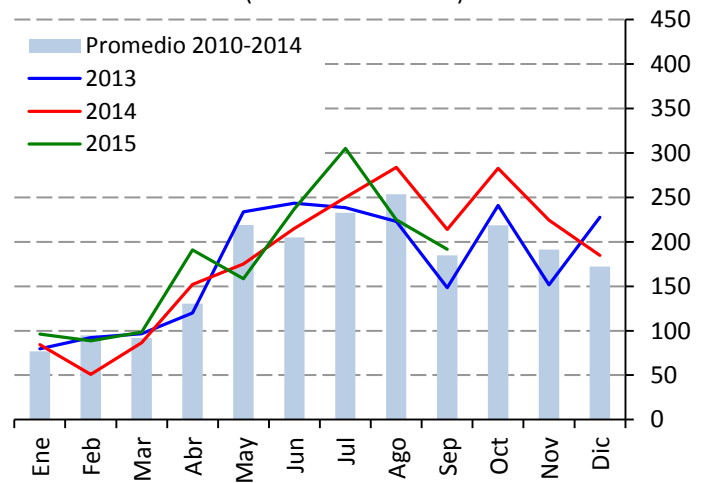


Fuente: SIAP-SAGARPA.

Producción de naranja durante octubre, 2012-2014
(Porcentaje)

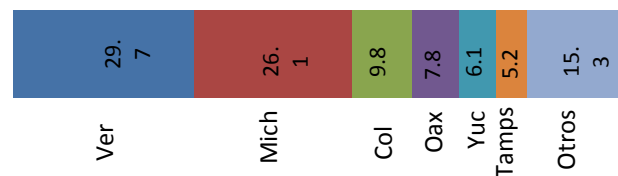


Producción nacional mensual de limón
(Miles de toneladas)



Fuente: SIAP-SAGARPA.

Producción de limón durante octubre, 2012-2014
(Porcentaje)

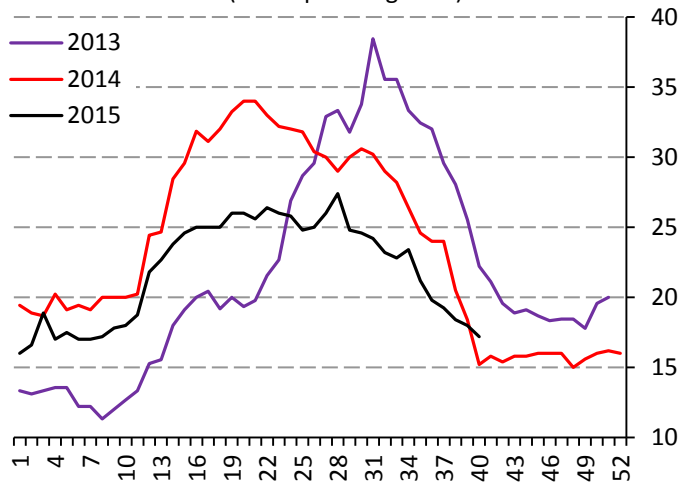


Precios semanales de frutas y hortalizas en la Central de Abasto de Iztapalapa, D.F.



Aguacate

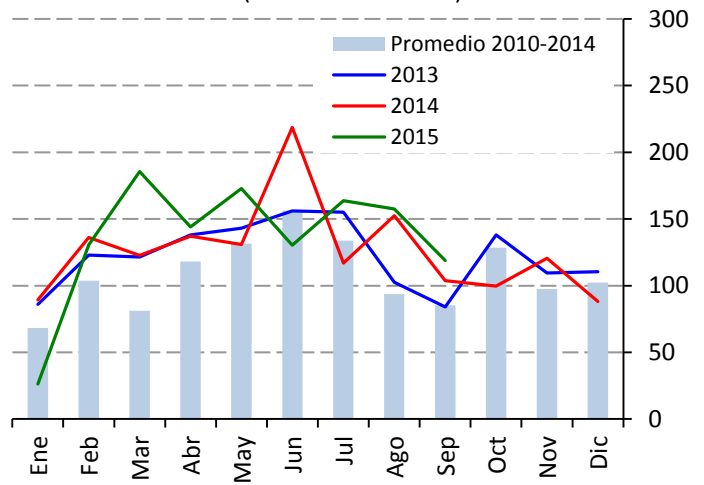
Precio aguacate Hass
(Pesos por kilogramo)



Fuente: SNIIM-SE.

La oferta continuó incrementándose debido a que paulatinamente se va formalizando la nueva cosecha de Michoacán. Para las próximas dos semanas, es factible que el abasto aún tienda a incrementarse, por lo que es posible observar otros ligeros movimientos a la baja de la cotización.

Producción nacional mensual de aguacate
(Miles de toneladas)



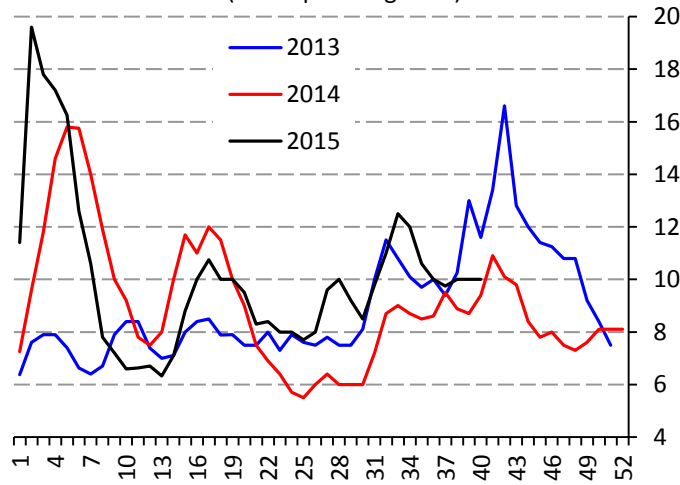
Fuente: SIAP-SAGARPA.

Producción de aguacate durante octubre, 2012-2014
(Porcentaje)



Papaya

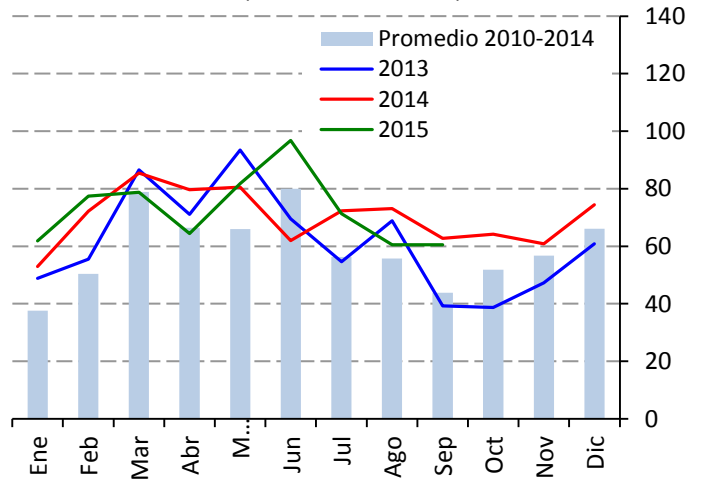
Precio de papaya maradol
(Pesos por kilogramo)



Fuente: SNIIM-SE.

La demanda de esta fruta se observa con poco dinamismo, aun cuando la oferta actual es relativamente limitada debido a las lluvias que han venido ocurriendo en Oaxaca, Chiapas, Campeche y Veracruz, las cuales han ocasionado retraso en la maduración de la fruta.

Producción nacional mensual de papaya
(Miles de toneladas)



Fuente: SIAP-SAGARPA.

Producción de papaya durante octubre, 2012-2014
(Porcentaje)

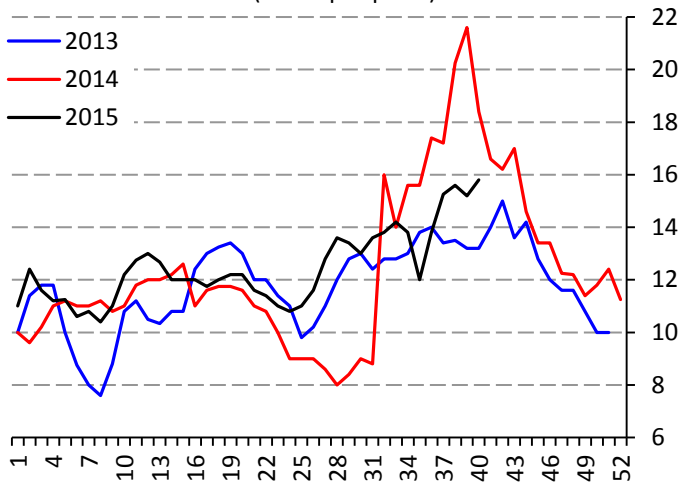


Precios semanales de frutas y hortalizas en la Central de Abasto de Iztapalapa, D.F.



Piña

Precio de piña mediana
(Pesos por pieza)

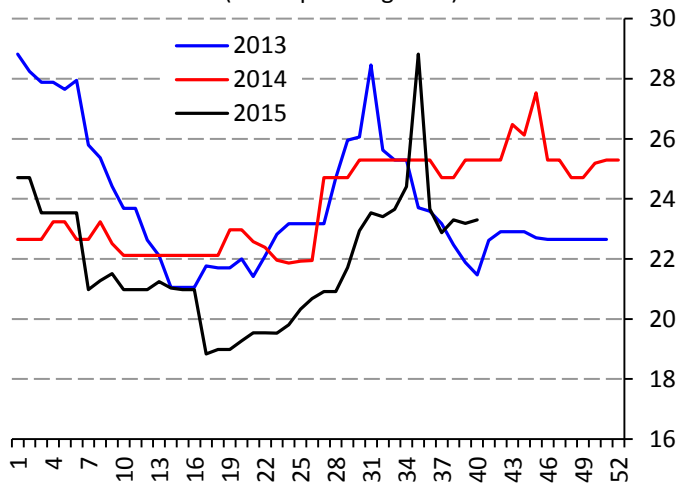


Fuente: SNIIM-SE.

La producción en Veracruz permanece en la etapa más baja que por lo regular abarca de julio a septiembre u octubre, razón por lo que la oferta se mantiene restringida. Para los próximos quince días, se considera posible que el abasto continúe limitado por el resto de este mes, por lo que lo más probable es que la cotización permanezca alrededor del nivel actual.

Manzana

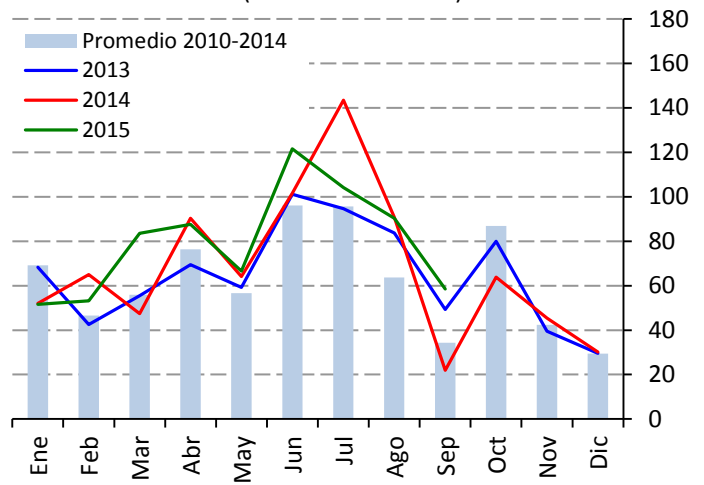
Precio de manzana golden delicious
(Pesos por kilogramo)



Fuente: SNIIM-SE.

La oferta actual es satisfactoria debido a los envíos de Chihuahua, que se complementan con volúmenes considerables de fruta importada de los Estados Unidos. Para los próximos quince días, la etapa de pizca de la manzana en Chihuahua está por finalizar; sin embargo, volúmenes importantes de lo recolectado se han almacenado en frigoríficos

Producción nacional mensual de piña
(Miles de toneladas)

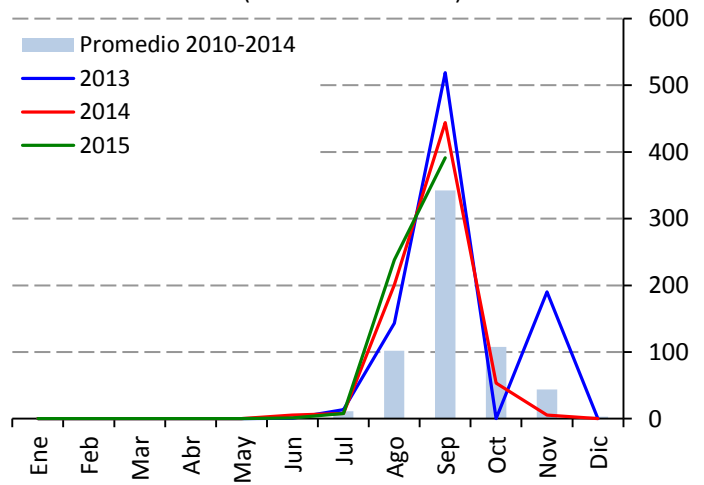


Fuente: SIAP-SAGARPA.

Producción de piña durante octubre, 2012-2014
(Porcentaje)



Producción nacional mensual de manzana
(Miles de toneladas)



Fuente: SIAP-SAGARPA.

Producción de manzana durante octubre, 2012-2014
(Porcentaje)

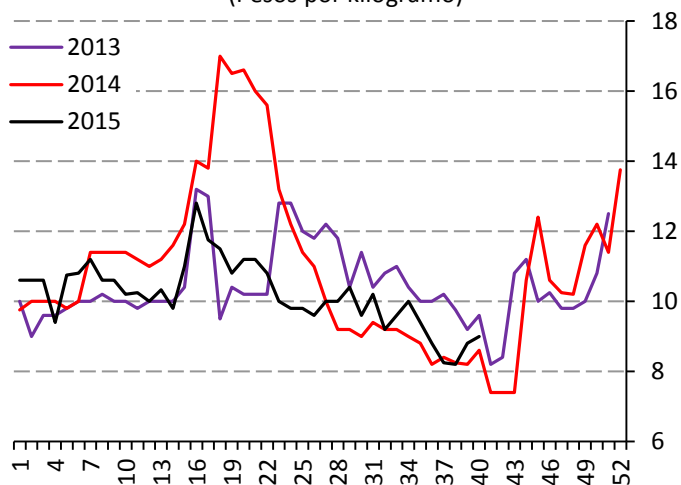


Precios semanales de frutas y hortalizas en la Central de Abasto de Iztapalapa, D.F.



Guayaba

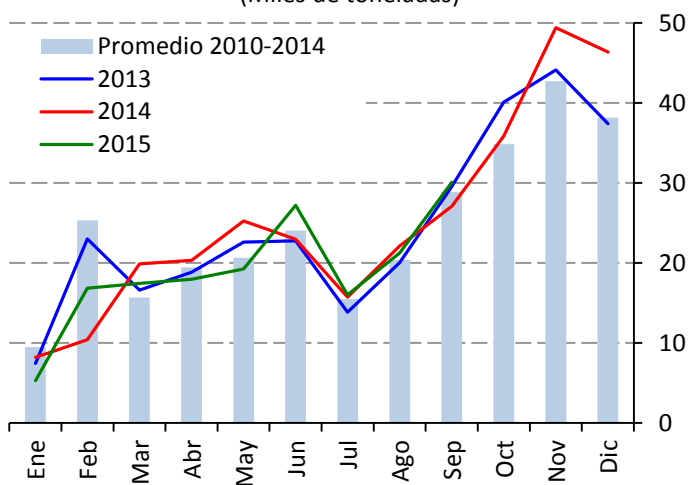
Precio de guayaba
(Pesos por kilogramo)



Fuente: SNIIM-SE.

La oferta se redujo, posiblemente debido a que volúmenes considerables de la fruta se están destinando a la industria de jugos y conservas. Para las próximas dos semanas, ya que la producción en Michoacán se encuentra en una etapa media, se espera que sus envíos sean consistentes, por lo que probablemente el precio se estabilice, sin descartar ajustes a la baja, debido a que la demanda se observa con poco dinamismo.

Producción nacional mensual de guayaba
(Miles de toneladas)



Fuente: SIAP-SAGARPA.

Producción de guayaba durante octubre, 2012-2014
(Porcentaje)

