

# Reporte de precios de frutas y hortalizas

Dirección de Investigación y Evaluación Económica y Sectorial

Semana del 12 al 16  
de octubre de 2015



# Variación de precios semanales de frutas y hortalizas en la Central de Abasto de Iztapalapa, D. F.

Semana del 12 al 16 de octubre de 2015



## Resumen

Producto y variedad	Origen predominante	Precio (\$/kg)		Variación (%)	
		Semana 40 05 - 09 oct 2015	Semana 41 12 - 16 oct 2015	Semanal	Anual <sup>1/</sup>
Tomate Saladette (caja 12 kg, malla sombra)	Puebla	13.83	15.17	↑ 9.7%	↑ 23.0%
Tomate Saladette (caja 13 kg)	Michoacán	8.31	8.62	↑ 3.7%	↑ 14.3%
Tomate Saladette (caja 30 kg)	Michoacán	5.40	6.53	↑ 20.9%	↓ -1.1%
Tomate Bola (caja 10 kg, invernadero)	Puebla	16.80	18.00	↑ 7.1%	↑ 69.8%
Papa Alpha	Veracruz	9.00	9.00	→ 0.0%	↓ -10.0%
Chile de árbol fresco	Veracruz	38.00	41.00	↑ 7.9%	↑ 65.3%
Chile Jalapeño	Michoacán	10.80	12.00	↑ 11.1%	↑ 57.9%
Chile Poblano	Michoacán	10.40	13.60	↑ 30.8%	↑ 54.5%
Chile Serrano	Jalisco	12.20	14.60	↑ 19.7%	↑ 31.5%
Cebolla bola	Chihuahua	12.60	13.20	↑ 4.8%	↓ -17.5%
Zanahoria leña	Puebla	3.28	3.20	↓ -2.4%	↓ -25.9%
Zanahoria mediana	Puebla	4.40	4.40	→ 0.0%	↓ -27.6%
Zanahoria polvo	Puebla	2.96	3.20	↑ 8.1%	↓ -24.5%
Tomate verde	Michoacán	4.64	4.50	↓ -3.0%	↑ 5.6%
Calabacita italiana	Hidalgo	8.72	6.48	↓ -25.7%	↓ -27.0%
Melón Cantaloupe # 27	Durango	12.42	12.42	→ 0.0%	↑ 62.8%
Melón Cantaloupe # 36	Durango	11.47	10.37	↓ -9.6%	↑ 52.7%
Melón Cantaloupe # 48	Durango	9.26	8.53	↓ -7.9%	↑ 74.4%
Sandía Sangría	Chihuahua	7.00	7.00	→ 0.0%	↑ 16.3%
Plátano Tabasco	Tabasco	3.94	3.83	↓ -2.8%	↑ 9.4%
Plátano Chiapas	Chiapas	4.17	4.33	↑ 3.8%	↑ 23.7%
Plátano macho	Chiapas	7.00	7.00	→ 0.0%	↓ -7.9%
Naranja Valencia chica	Veracruz	2.80	2.50	↓ -10.7%	↑ 7.8%
Naranja Valencia mediana	Veracruz	4.50	4.40	↓ -2.2%	↑ 51.7%
Limón c/semilla #3	Michoacán	5.16	5.89	↑ 14.1%	↑ 16.6%
Limón c/semilla #4	Michoacán	6.63	8.42	↑ 27.0%	↑ 28.9%
Limón c/semilla #5	Michoacán	11.60	13.30	↑ 14.7%	↑ 52.9%
Limón s/semilla	Veracruz	6.00	6.00	→ 0.0%	↑ 39.5%
Aguacate Hass	Michoacán	18.00	17.20	↓ -4.4%	↑ 8.9%
Papaya Maradol	Oaxaca	10.00	10.00	→ 0.0%	↓ -8.3%
Piña grande*	Veracruz	24.00	24.40	↑ 1.7%	↑ 4.3%
Piña mediana*	Veracruz	15.20	15.80	↑ 3.9%	↓ -4.8%
Manzana Golden Delicious	Chih/Importación	23.18	23.30	↑ 0.5%	↓ -7.9%
Manzana Red Delicious	Chih/Importación	20.48	20.36	↓ -0.6%	↓ -13.5%
Manzana Starking	n.d.	n.d.	n.d.	n.d.	n.d.
Guayaba	Michoacán	8.80	9.00	↑ 2.3%	↑ 21.6%

Fuente: SNIIM-Secretaría de Economía.

1/ Variación con respecto al precio vigente 52 semanas atrás.

\* La cotización es por pieza.

n.d. No disponible.

# Variación de precios semanales de frutas y hortalizas en la Central de Abasto de Iztapalapa, D. F.



## Incidencia en la inflación y variación de los precios

Producto	Ponderación en el INPC (%)	Incidencia en la inflación general mensual (puntos porcentuales)		Variación mensual del precio Primeras dos semanas de octubre de 2015 <sup>1/</sup>	Incidencia en la inflación general anual (puntos porcentuales)		Variación anual del precio Primeras dos semanas de octubre de 2015 <sup>1/</sup>
		Octubre 2014	Septiembre 2015		Octubre 2014	Septiembre 2015	
Jitomate	0.495	0.009	0.011	↓	-0.009	0.060	↑
Papa	0.247	-0.008	-0.018	↓	0.028	-0.021	↓
Chile jalapeño	0.091	0.001	0.007	↓	0.007	0.020	↑
Cebolla	0.170	0.056	0.036	↑	0.035	0.024	↓
Zanahoria	0.069	0.002	0.002	↑	0.002	0.005	↓
Tomate verde	0.131	-0.022	-0.005	↑	-0.027	-0.024	↑
Calabacita	0.126	0.002	0.001	↑	0.004	-0.003	↓
Melón	0.046	0.001	0.006	↑	0.000	0.003	↑
Sandía	0.025	0.002	0.001	↑	0.005	0.002	↑
Plátano	0.170	-0.009	-0.007	↓	0.012	-0.001	↑
Naranja	0.035	-0.017	-0.010	↓	0.004	0.008	↑
Limón	0.207	0.003	0.003	↓	0.008	0.024	↑
Aguacate	0.113	-0.017	-0.016	↓	-0.004	-0.009	↑
Papaya	0.078	0.000	0.002	↓	-0.008	0.004	↓
Manzana	0.227	0.000	0.002	↓	0.009	-0.006	↓
Piña	0.014	-0.001	0.002	↑	0.004	-0.001	↓
Guayaba	0.041	-0.001	-0.002	↓	0.000	0.005	↑
<b>Suma</b>	<b>2.287</b>	<b>0.002</b>	<b>0.018</b>		<b>0.068</b>	<b>0.088</b>	
<b>Frutas y verduras <sup>2/</sup></b>	<b>3.560</b>	<b>0.013</b>	<b>0.065</b>		<b>0.042</b>	<b>0.219</b>	
<b>Agropecuarios <sup>3/</sup></b>	<b>8.434</b>	<b>0.009</b>	<b>0.083</b>		<b>0.741</b>	<b>0.366</b>	

Fuente: INEGI y SNIIM-Secretaría de Economía.

1/ Sentido de la variación mensual y anual del precio durante las primeras dos semanas de octubre de 2015. Precios en la Central de Abasto de Iztapalapa, D.F. para los siguientes productos: tomate saladette en caja de 13 kg, papa alpha, chile jalapeño, cebolla bola blanca, zanahoria mediana, tomate verde, calabacita italiana, melón cantaloupe #36, sandía sangría, plátano Tabasco, naranja Valencia mediana, limón agrio con semilla #4, aguacate hass, papaya maradol, manzana golden delicious, piña mediana y guayaba.

2/ El grupo *Frutas y verduras* del INPC incluye 32 productos: los 17 productos listados y los 15 productos siguientes: frijol, lechuga y col, chayote, chile serrano, uva, nopales, durazno, chile poblano, pepino, pera, ejotes, chile seco, chícharo, otras legumbres y otras frutas.

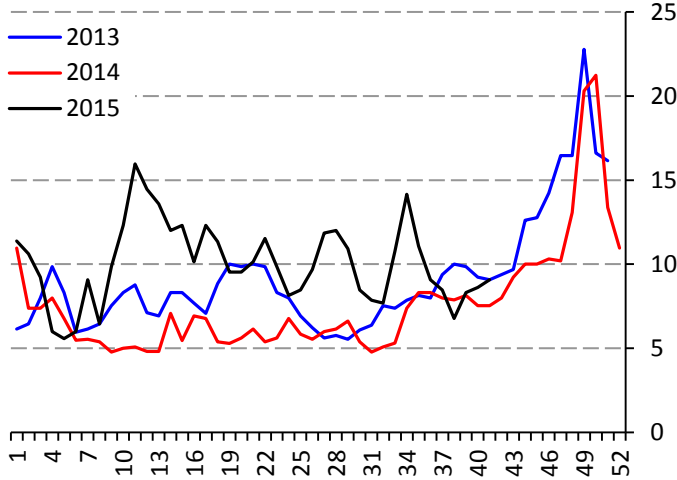
3/ El subíndice *Agropecuarios* del INPC comprende dos grupos: *Frutas y verduras* (32 productos) y *Pecuarios* (8 productos).

# Precios semanales de frutas y hortalizas en la Central de Abasto de Iztapalapa, D.F.



## Tomate rojo

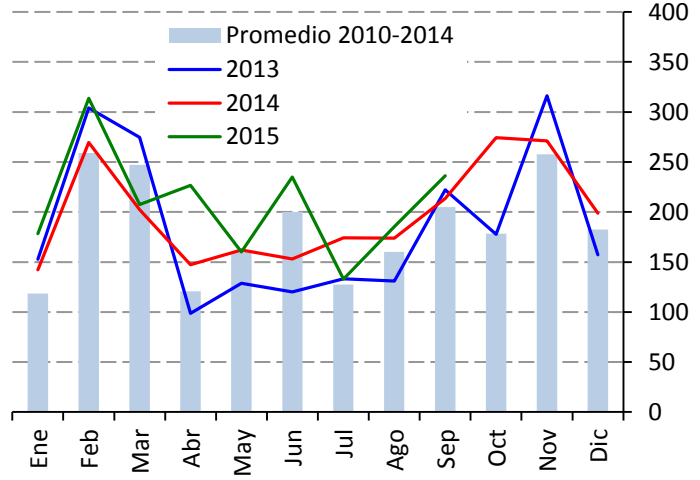
**Precio de tomate saladette, en caja de 13 kg (Pesos por kilogramo)**



Fuente: SNIIM-SE.

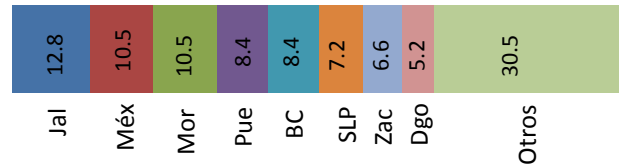
La oferta continuó en disminución debido a las afectaciones parciales ocasionadas por la temporada de lluvias a los cultivos en Puebla, Michoacán, Morelos e Hidalgo, cuyos envíos se han reducido en volumen y calidad. Por otro lado, la producción en San Luis Potosí y Baja California finalizó. Para los próximos quince días, se prevé que el abasto de tomate continúe limitado.

**Producción nacional mensual de tomate rojo (Miles de toneladas)**



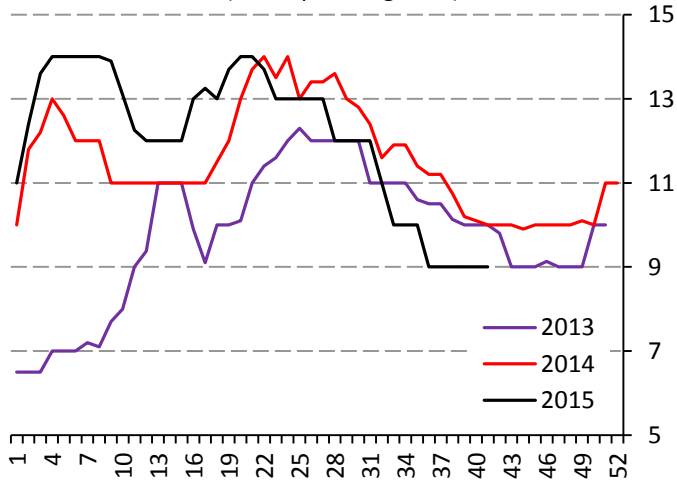
Fuente: SIAP-SAGARPA.

**Producción de tomate rojo durante octubre, 2012-2014 (Porcentaje)**



## Papa

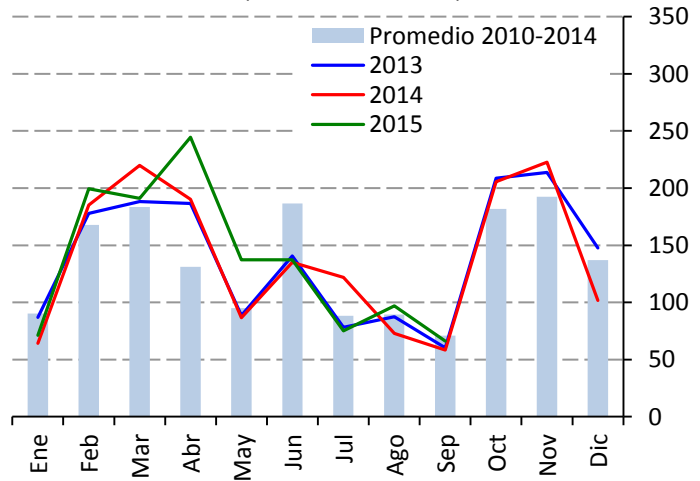
**Precio de papa Alpha (Pesos por kilogramo)**



Fuente: SNIIM-SE.

Aun cuando la producción de Veracruz está comenzando a declinar, sus aportaciones son considerables, y los envíos de Puebla y del Estado de México mantienen regularidad, por lo que en conjunto la oferta se mantiene satisfactoria. Para las próximas dos semanas, se espera que la oferta sea suficiente para evitar cambios importantes en el precio.

**Producción nacional mensual de papa (Miles de toneladas)**



Fuente: SIAP-SAGARPA.

**Producción de papa durante octubre, 2012-2014 (Porcentaje)**

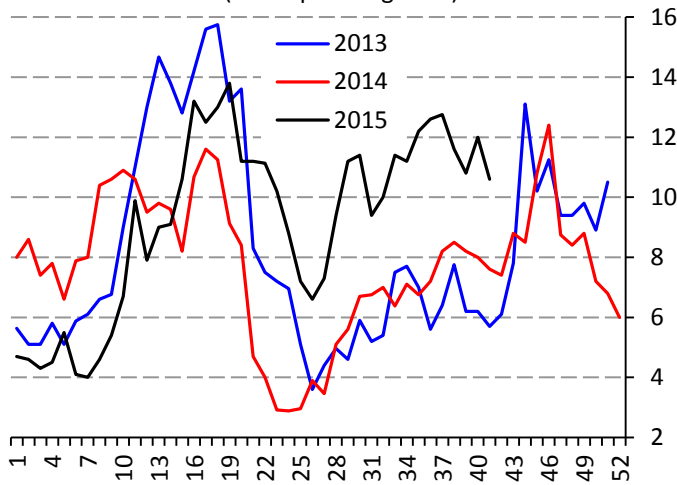


# Precios semanales de frutas y hortalizas en la Central de Abasto de Iztapalapa, D.F.



## Chile jalapeño

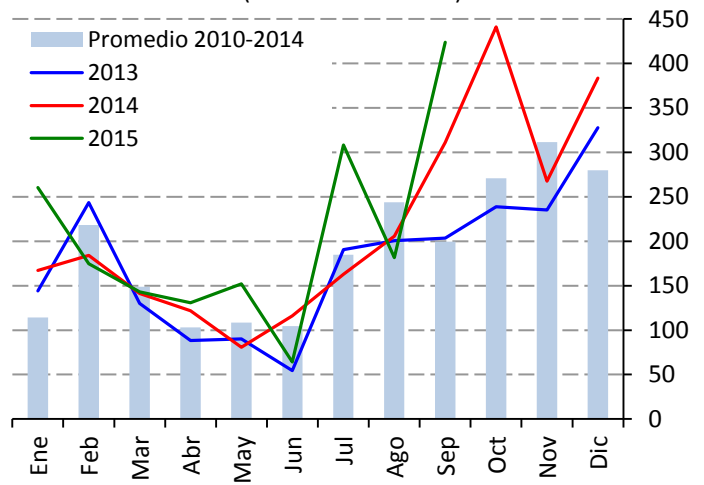
**Precio de chile jalapeño**  
(Pesos por kilogramo)



Fuente: SNIIM-SE.

El abasto se recuperó debido a que hubo menos lluvias en Michoacán y Jalisco, lo cual se reflejó en un moderado incremento en los envíos de esas entidades. Por otra parte, la demanda de esa variedad se observa con poco dinamismo. Para las próximas dos semanas, si las condiciones del clima son favorables, la oferta será suficiente para propiciar estabilidad del precio.

**Producción nacional mensual de chile verde\***  
(Miles de toneladas)



Fuente: SIAP-SAGARPA.

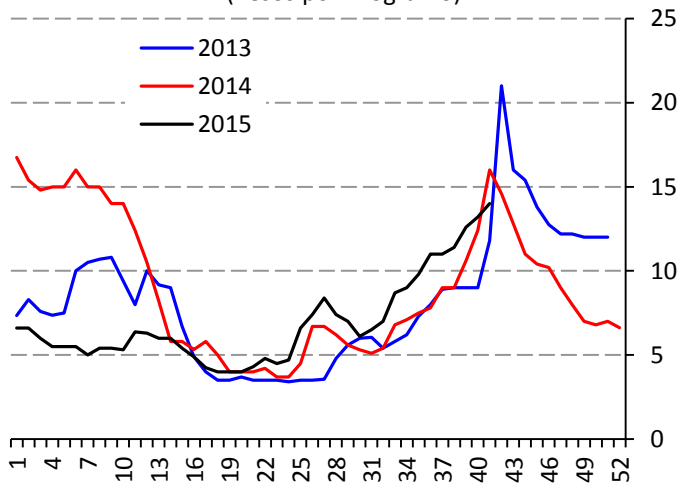
\*Chile verde de todas las variedades.

**Producción de chile verde durante octubre, 2012-2014\***  
(Porcentaje)



## Cebolla

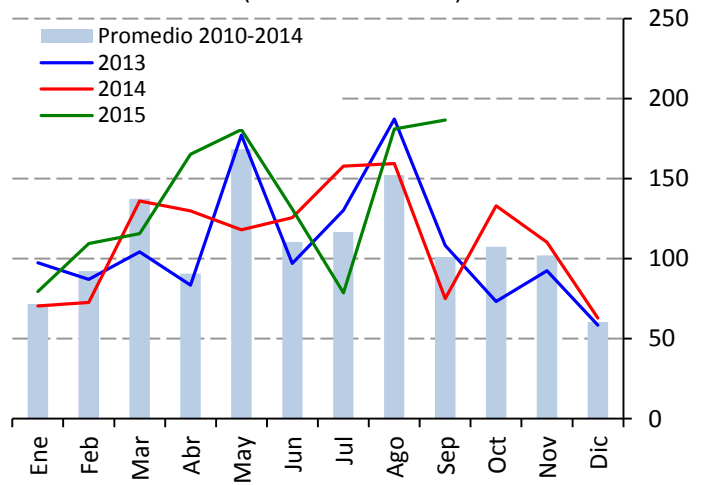
**Precio de cebolla bola**  
(Pesos por kilogramo)



Fuente: SNIIM-SE.

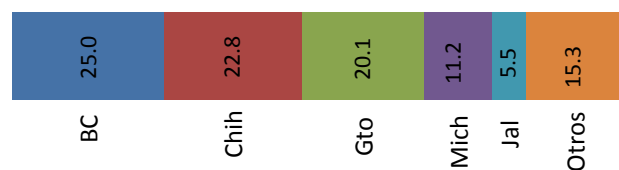
La oferta ha venido reduciéndose debido a que la producción en Chihuahua y en Baja California ya se encuentra en la etapa final. Por su parte, la cosecha de Guanajuato aún no se formaliza. Para los próximos quince días, se espera que la producción de esta última entidad paulatinamente se incremente, lo que hace factible la recuperación del abasto.

**Producción nacional mensual de cebolla**  
(Miles de toneladas)



Fuente: SIAP-SAGARPA.

**Producción de cebolla durante octubre, 2012-2014**  
(Porcentaje)

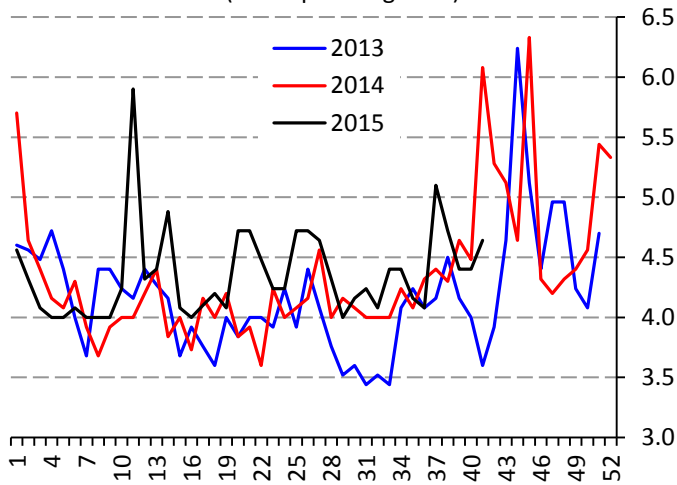


# Precios semanales de frutas y hortalizas en la Central de Abasto de Iztapalapa, D.F.



## Zanahoria

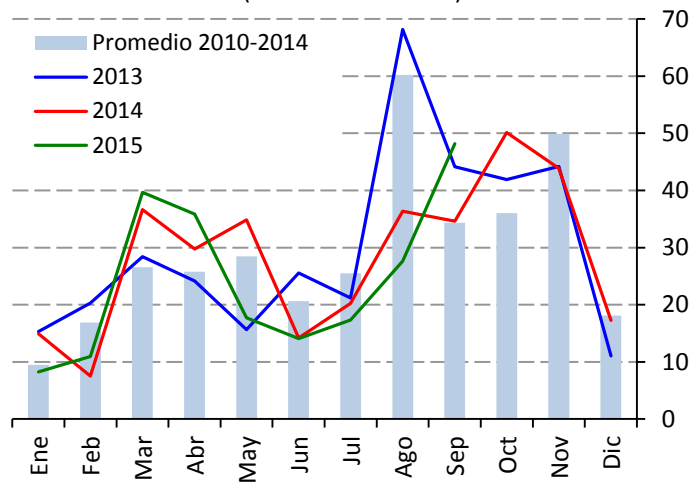
**Precio zanahoria mediana**  
(Pesos por kilogramo)



Fuente: SNIIM-SE.

La oferta disminuyó debido a que la producción en Puebla está declinando. No obstante, las aportaciones del Estado de México tienden a incrementarse al estarse formalizando su producción. Para las siguientes dos semanas, se espera continuidad en el abasto del tubérculo, por lo cual se estima que ocurran pocas variaciones de las cotizaciones.

**Producción nacional mensual de zanahoria**  
(Miles de toneladas)



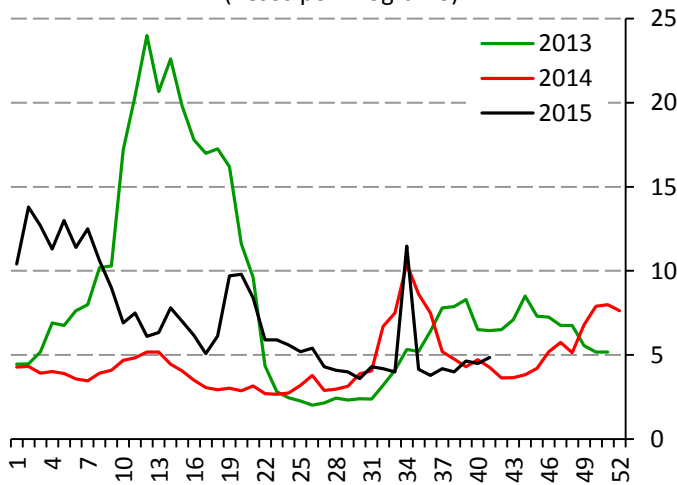
Fuente: SIAP-SAGARPA.

**Producción de zanahoria durante octubre, 2012-2014**  
(Porcentaje)



## Tomate verde

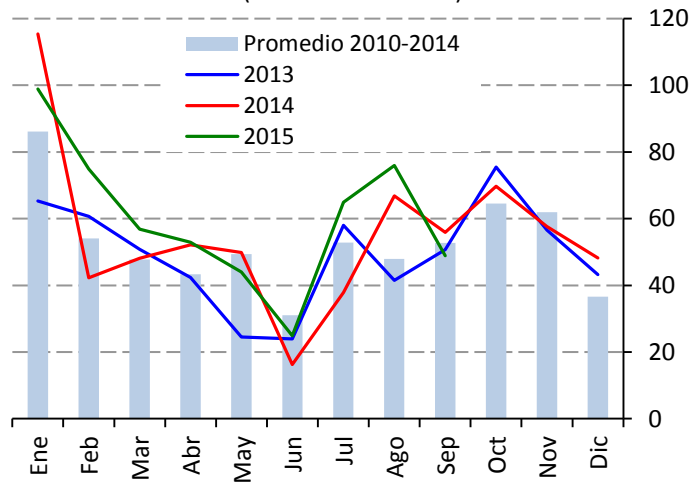
**Precio de tomate verde**  
(Pesos por kilogramo)



Fuente: SNIIM-SE.

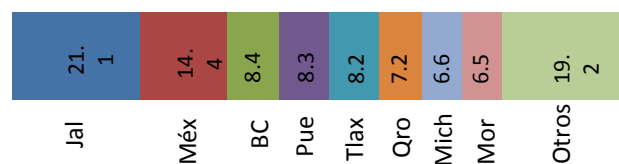
La oferta se redujo debido a que la cosecha en Michoacán se acerca a su etapa final. Por otra parte, está comenzando a ingresar producto de Querétaro, y los envíos de Hidalgo y Morelos, aunque limitados, son constantes. Para los siguientes quince días, dado que las aportaciones de Michoacán tenderán a ir en descenso, no se descartan otros ligeros ajustes al alza del precio.

**Producción nacional mensual de tomate verde**  
(Miles de toneladas)



Fuente: SIAP-SAGARPA.

**Producción de tomate verde durante octubre, 2012-2014**  
(Porcentaje)

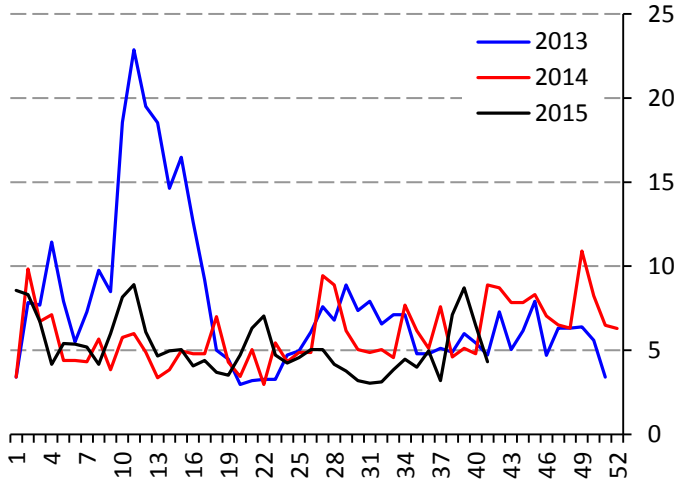


# Precios semanales de frutas y hortalizas en la Central de Abasto de Iztapalapa, D.F.



## Calabacita italiana

**Precio de calabacita italiana**  
(Pesos por kilogramo)

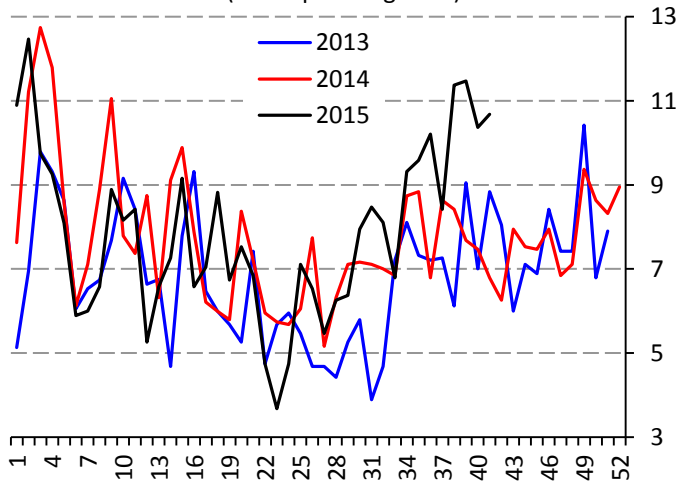


Fuente: SNIIM-SE.

La oferta continuó recuperándose moderadamente, ya que en las zonas productoras de Hidalgo, Puebla y Morelos, se tuvo una menor frecuencia de lluvias, lo cual permitió realizar sin contratiempos las labores de recolección. Por otro lado, el consumo continúa contraído. No se descarta que posibles bajas en la temperatura afecten el abasto de esta hortaliza.

## Melón

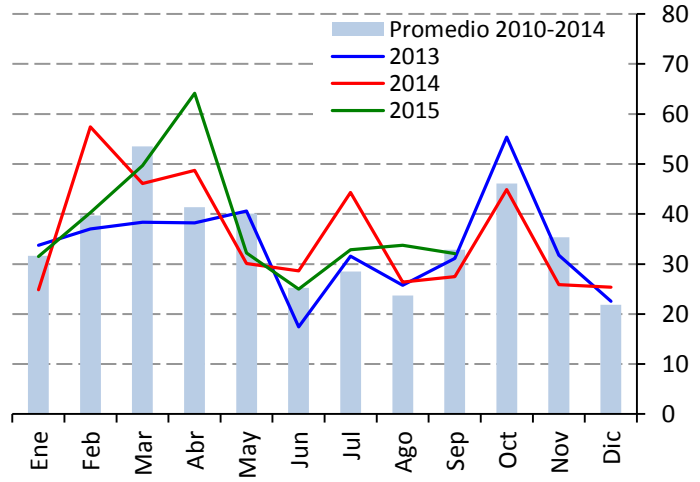
**Precio de melón Cantaloupe #36**  
(Pesos por kilogramo)



Fuente: SNIIM-SE.

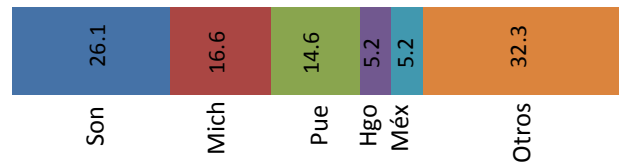
La oferta se mantiene muy limitada debido a que la producción de Durango en este ciclo ha sido de menor magnitud que en años anteriores y debido a que la cosecha en Chihuahua está finalizando. Para los próximos quince días, ya que la demanda se observa contraída debido al clima parcialmente lluvioso y fresco en el Valle de México, lo que puede incidir a la baja del precio.

**Producción nacional mensual de calabacita**  
(Miles de toneladas)

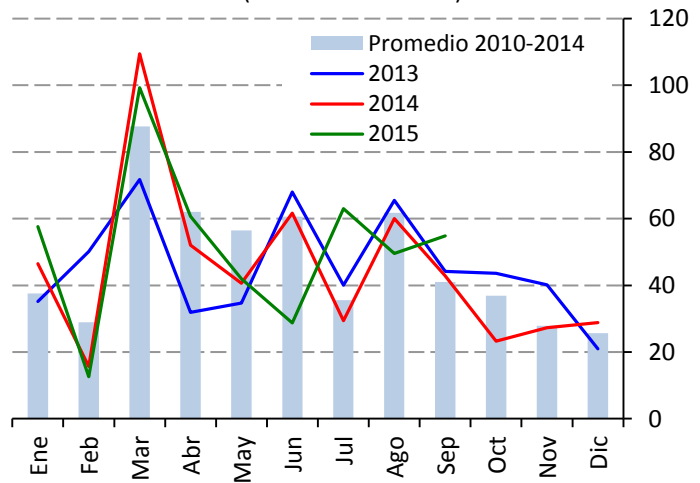


Fuente: SIAP-SAGARPA.

**Producción de calabacita durante octubre, 2012-2014**  
(Porcentaje)

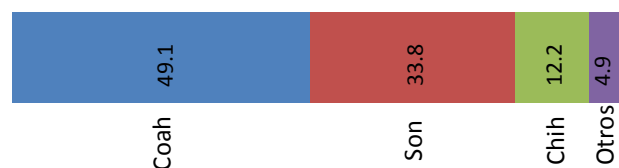


**Producción nacional mensual de melón**  
(Miles de toneladas)



Fuente: SIAP-SAGARPA.

**Producción de melón durante octubre, 2012-2014**  
(Porcentaje)

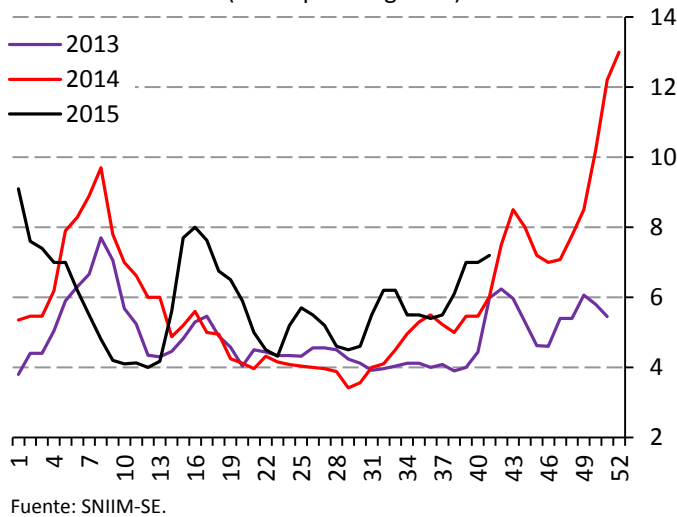


# Precios semanales de frutas y hortalizas en la Central de Abasto de Iztapalapa, D.F.



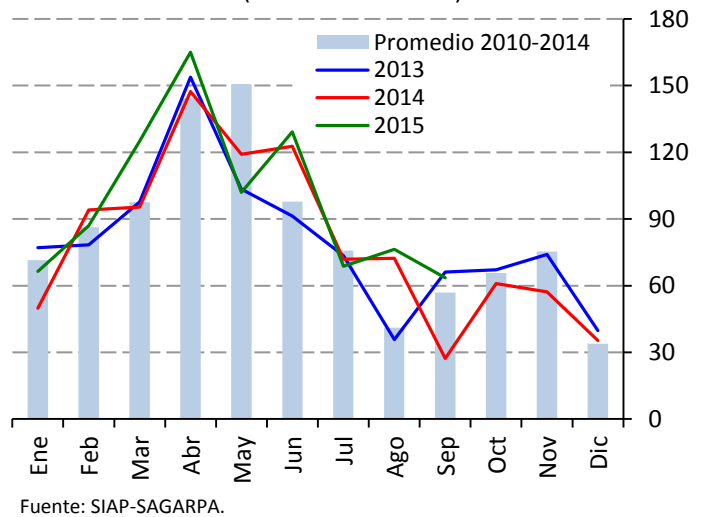
## Sandía

**Precio sandía sangría**  
(Pesos por kilogramo)

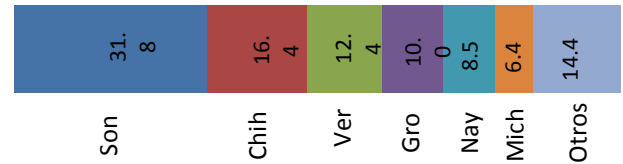


La oferta se mantiene limitada derivado de que la producción en Chihuahua entró a la etapa final, con una consecuente disminución de sus envíos. No obstante, la demanda se observa contraída debido al clima fresco en el Vale de México. Para los próximos quince días, es factible que el abasto todavía se mantenga limitado y el precio permanezca alrededor del nivel actual.

**Producción nacional mensual de sandía**  
(Miles de toneladas)

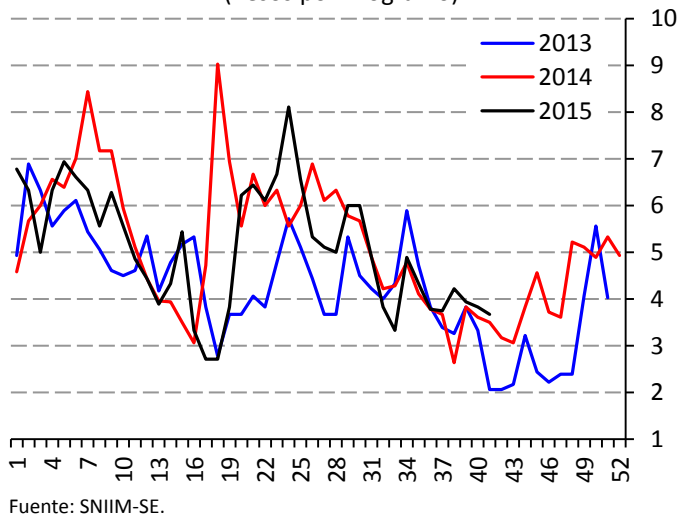


**Producción de sandía durante octubre, 2012-2014**  
(Porcentaje)



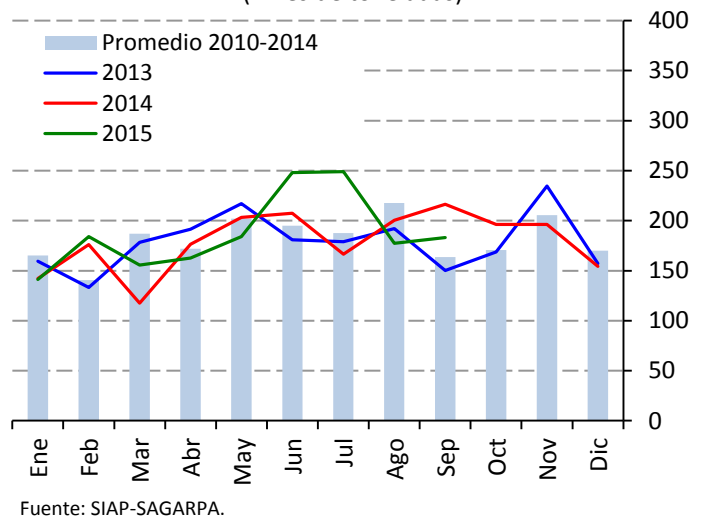
## Plátano

**Precio de plátano Tabasco**  
(Pesos por kilogramo)



La oferta es satisfactoria debido a que la producción en Chiapas y Tabasco todavía se encuentra en una etapa media-alta. Para los próximos quince días, se espera que al contar con buenas condiciones climáticas en esas entidades, el abasto será suficiente para mantener los precios alrededor del nivel actual.

**Producción nacional mensual de plátano**  
(Miles de toneladas)



**Producción de plátano durante octubre, 2012-2014**  
(Porcentaje)



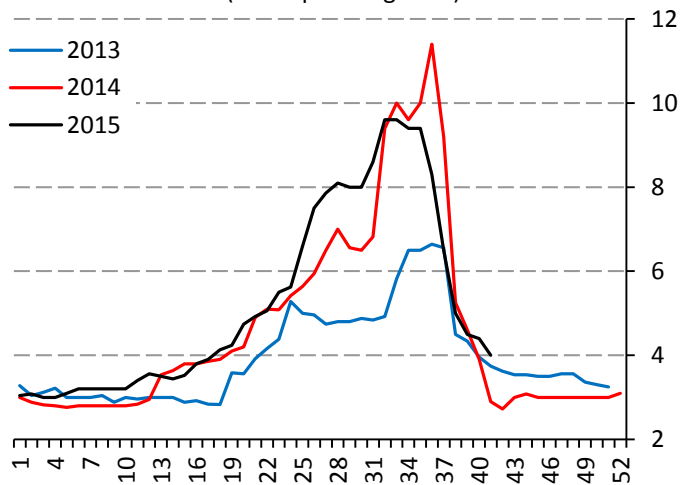


# Precios semanales de frutas y hortalizas en la Central de Abasto de Iztapalapa, D.F.



## Naranja

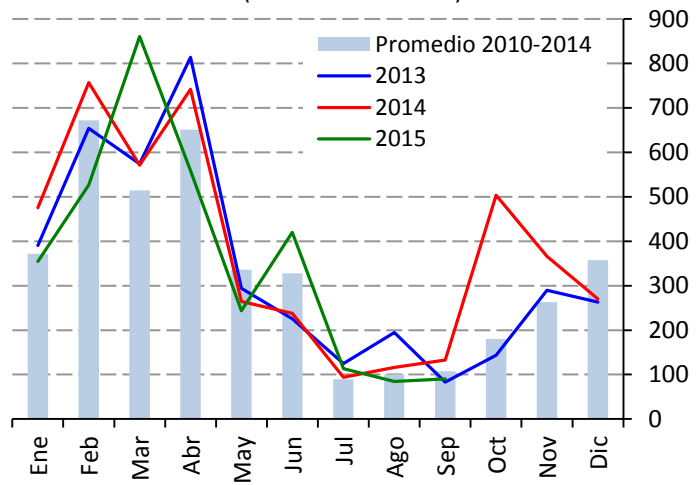
**Precio de naranja Valencia mediana**  
(Pesos por kilogramo)



Fuente: SNIIM-SE.

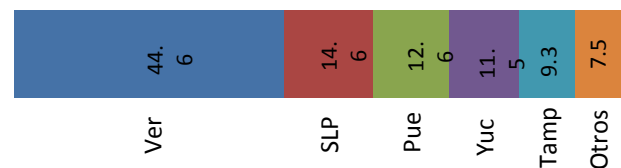
La oferta se mantiene amplia al formalizarse plenamente la cosecha “Temprana” de Veracruz. Para los próximos quince días, dado que la producción en Veracruz será importante por el resto de octubre, seguramente las cotizaciones permanecerán sin cambios mayores y, por lo tanto, en un favorable nivel para los consumidores.

**Producción nacional mensual de naranja**  
(Miles de toneladas)



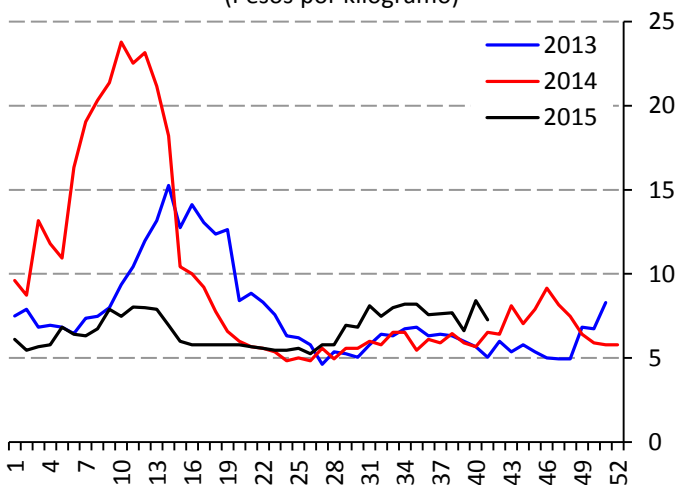
Fuente: SIAP-SAGARPA.

**Producción de naranja durante octubre, 2012-2014**  
(Porcentaje)



## Limón

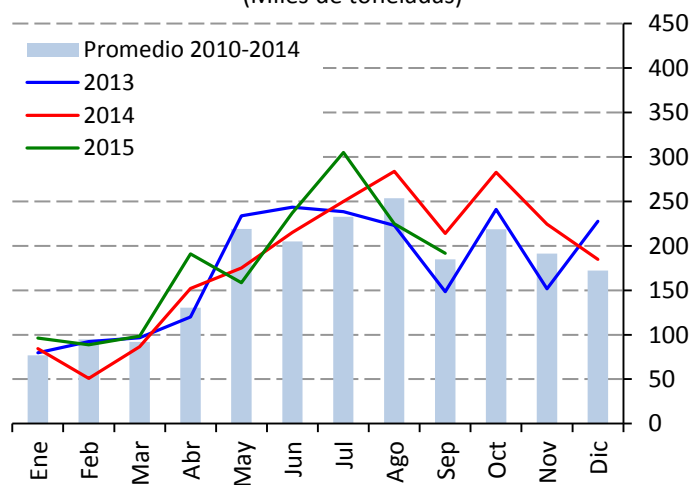
**Precio de limón con semilla #4**  
(Pesos por kilogramo)



Fuente: SNIIM-SE.

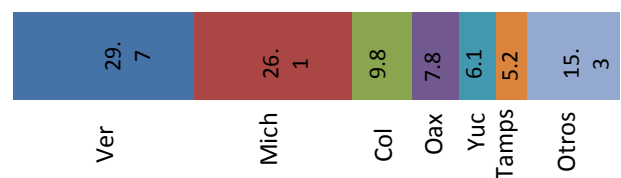
Debido a que disminuyó la frecuencia de lluvias en Michoacán, la recolección se regularizó dando lugar a una recuperación del abasto. Para las próximas dos semanas, debido a que actualmente se tiene una etapa de nivel medio de producción en esa entidad, se prevé continuidad del abasto, por lo que se esperan pocos cambios de las cotizaciones.

**Producción nacional mensual de limón**  
(Miles de toneladas)



Fuente: SIAP-SAGARPA.

**Producción de limón durante octubre, 2012-2014**  
(Porcentaje)

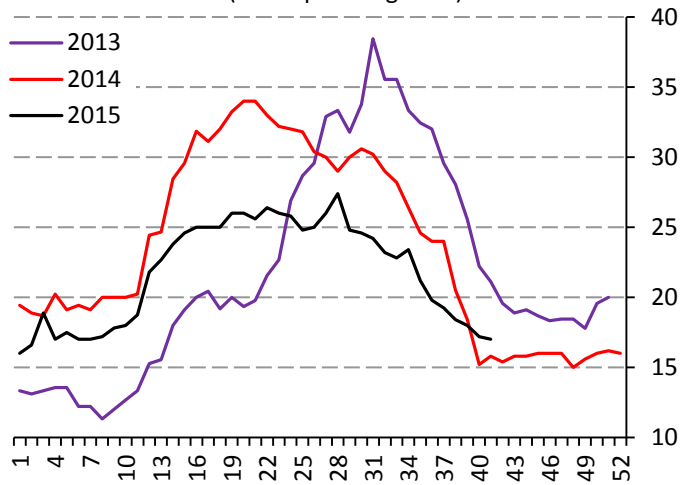


# Precios semanales de frutas y hortalizas en la Central de Abasto de Iztapalapa, D.F.



## Aguacate

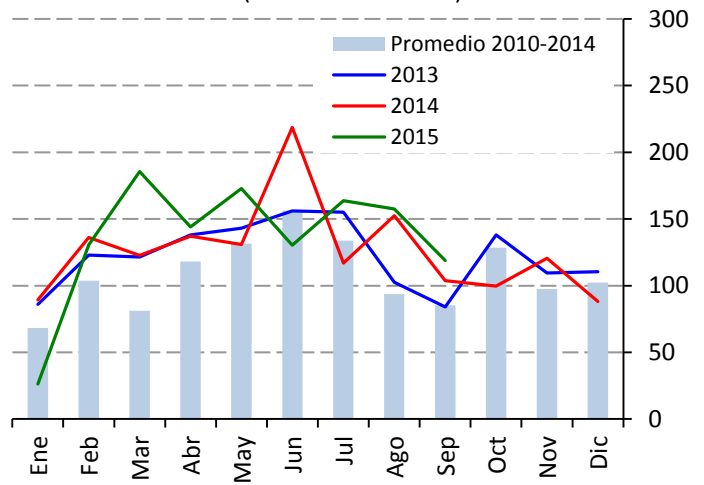
**Precio aguacate Hass**  
(Pesos por kilogramo)



Fuente: SNIIM-SE.

Se observa un paulatino crecimiento de la oferta debido a que se está formalizando la nueva cosecha de Michoacán. Para las próximas dos semanas, se estima un abasto constante y satisfactorio, lapso en el que seguramente el precio permanecerá alrededor del nivel actual, sin descartar otros ligeros ajustes a la baja del mismo.

**Producción nacional mensual de aguacate**  
(Miles de toneladas)



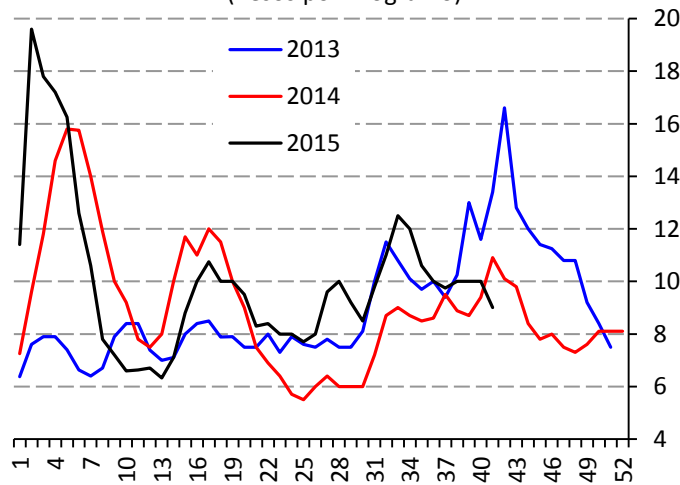
Fuente: SIAP-SAGARPA.

**Producción de aguacate durante octubre, 2012-2014**  
(Porcentaje)



## Papaya

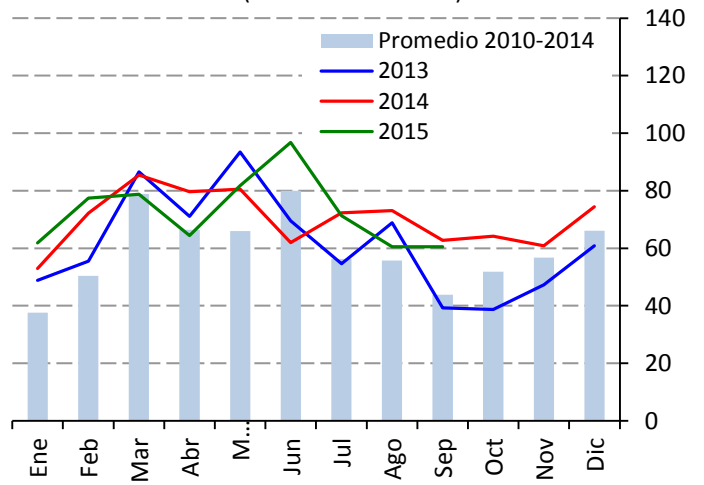
**Precio de papaya maradol**  
(Pesos por kilogramo)



Fuente: SNIIM-SE.

La oferta se recuperó debido al incremento en la producción de Veracruz, en tanto que los envíos de Oaxaca, Chiapas y Campeche, aunque no muy amplios, son constantes. Por otra parte, incidió en la baja del precio la contracción del consumo debido al clima parcialmente lluvioso y fresco en el Valle de México.

**Producción nacional mensual de papaya**  
(Miles de toneladas)



Fuente: SIAP-SAGARPA.

**Producción de papaya durante octubre, 2012-2014**  
(Porcentaje)

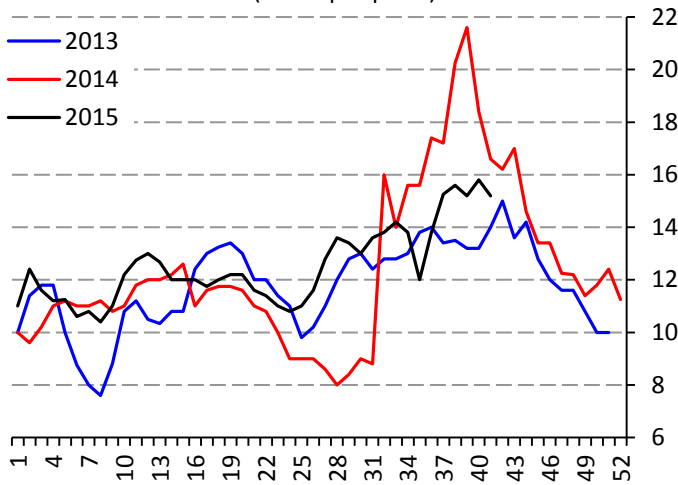


# Precios semanales de frutas y hortalizas en la Central de Abasto de Iztapalapa, D.F.



## Piña

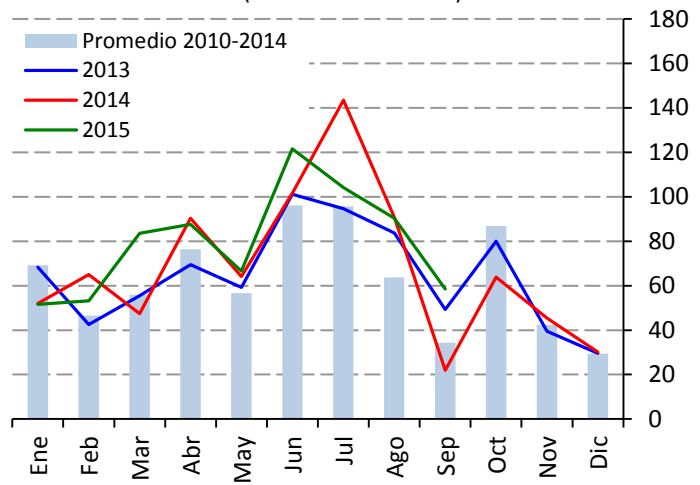
**Precio de piña mediana**  
(Pesos por pieza)



Fuente: SNIIM-SE.

La demanda de piña se observa contraída a causa del clima frío y parcialmente lluvioso en el Valle de México. No obstante, esta fruta continúa comercializándose en un precio elevado, situación que se considera normal en esta época del año en la que por lo regular la oferta es limitada debido a la etapa de menor producción de Veracruz.

**Producción nacional mensual de piña**  
(Miles de toneladas)



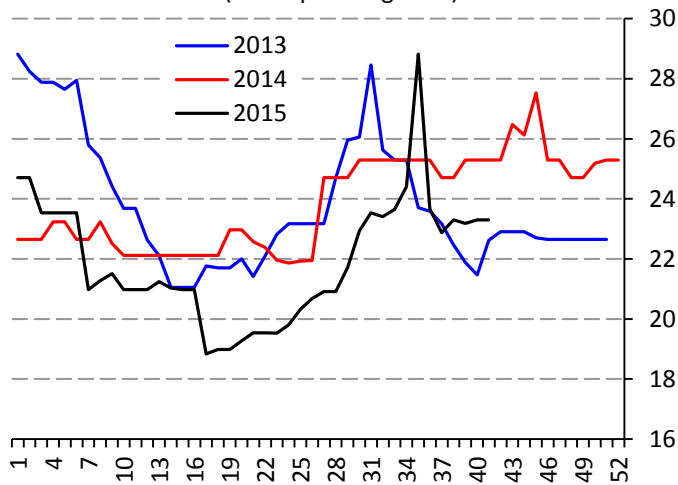
Fuente: SIAP-SAGARPA.

**Producción de piña durante octubre, 2012-2014**  
(Porcentaje)



## Manzana

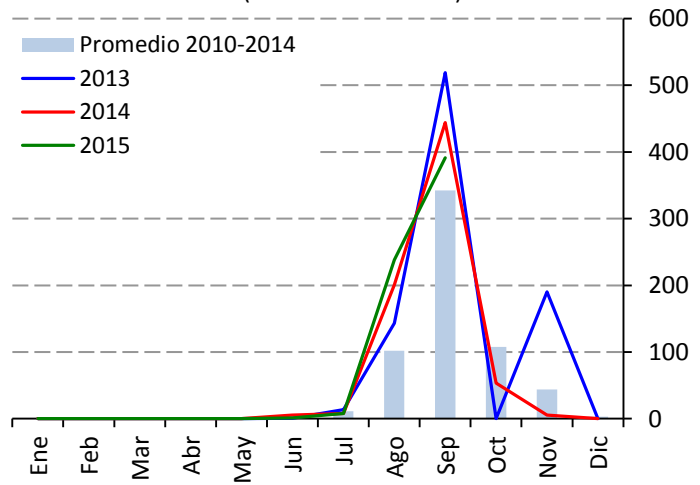
**Precio de manzana golden delicious**  
(Pesos por kilogramo)



Fuente: SNIIM-SE.

La oferta es satisfactoria debido a que son importantes los envíos de Chihuahua que se complementan con volúmenes considerables de fruta importada de Estados Unidos. Para los próximos quince días se prevé que el abasto continúe siendo satisfactorio, por lo que seguramente habrá pocos movimientos de las cotizaciones.

**Producción nacional mensual de manzana**  
(Miles de toneladas)



Fuente: SIAP-SAGARPA.

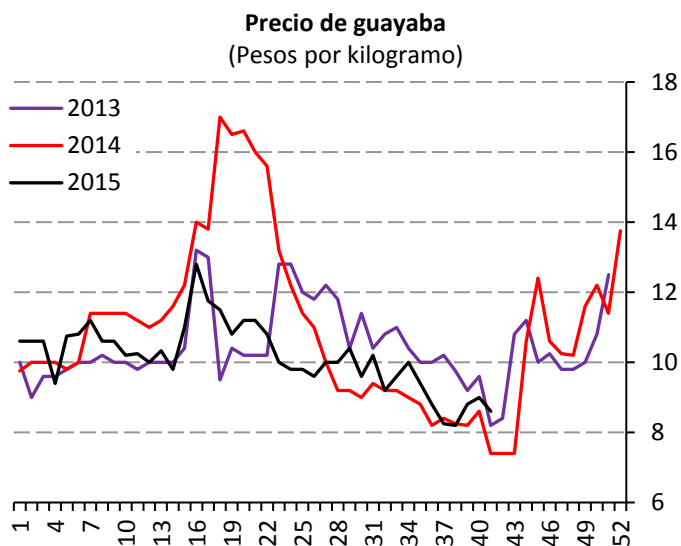
**Producción de manzana durante octubre, 2012-2014**  
(Porcentaje)



# Precios semanales de frutas y hortalizas en la Central de Abasto de Iztapalapa, D.F.

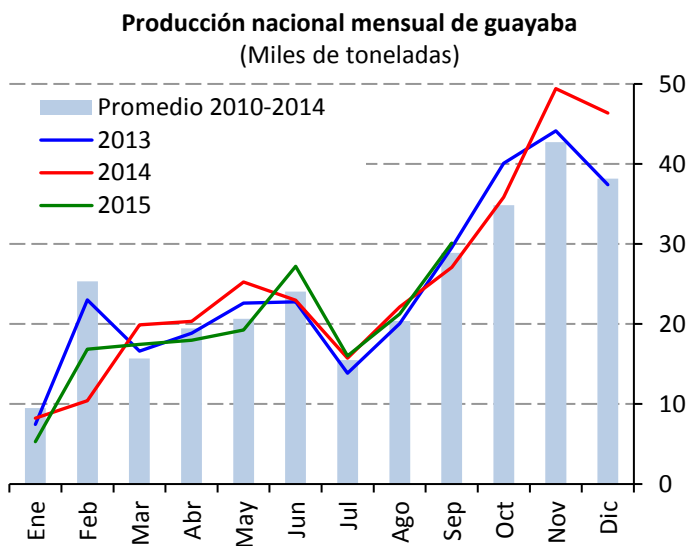


## Guayaba



Fuente: SNIIM-SE.

La oferta es constante, ya que la producción en Michoacán se encuentra en una etapa media-alta que aporta suficientes volúmenes para cubrir los requerimientos de una demanda que se observa poco dinámica. Para las próximas dos semanas, ya que parte de lo cosechado se destina a la industria de jugos y conservas, se estima que los envíos al mercado en fresco sean suficientes para propiciar cierta estabilidad del precio.



Fuente: SIAP-SAGARPA.

**Producción de guayaba durante octubre, 2012-2014**  
(Porcentaje)

