

# Reporte de precios de frutas y hortalizas

Dirección de Investigación y Evaluación Económica y Sectorial

Semana del 28 de septiembre al  
02 de octubre de 2015



# Variación de precios semanales de frutas y hortalizas en la Central de Abasto de Iztapalapa, D. F.

Semana del 28 de septiembre al 02 de octubre de 2015



## Resumen

Producto y variedad	Origen predominante	Precio (\$/kg)		Variación (%)	
		Semana 38 21 - 25 sep 2015	Semana 39 28 sep - 02 oct 2015	Semanal	Anual <sup>1/</sup>
Tomate Saladette (caja 12 kg, malla sombra)	Puebla	11.17	13.83	↑ 23.8%	↑ 12.2%
Tomate Saladette (caja 13 kg)	Michoacán	6.77	8.31	↑ 22.7%	↑ 10.2%
Tomate Saladette (caja 30 kg)	Baja California	5.47	5.40	↓ -1.3%	↓ -25.0%
Tomate Bola (caja 10 kg, invernadero)	Puebla	12.40	16.80	↑ 35.5%	↑ 93.1%
Papa Alpha	Veracruz	9.00	9.00	→ 0.0%	↓ -10.9%
Chile de árbol fresco	Hidalgo	38.00	38.00	→ 0.0%	↑ 38.7%
Chile Jalapeño	Michoacán	11.60	10.80	↓ -6.9%	↑ 35.0%
Chile Poblano	Michoacán	10.20	10.40	↑ 2.0%	↑ 6.1%
Chile Serrano	México	11.80	12.20	↑ 3.4%	↑ 17.3%
Cebolla bola	Chihuahua	11.40	12.60	↑ 10.5%	↑ 1.6%
Zanahoria leña	Puebla	3.84	3.28	↓ -14.6%	↓ -8.9%
Zanahoria mediana	Puebla	4.72	4.40	↓ -6.8%	↓ -1.8%
Zanahoria polvo	Puebla	3.68	2.96	↓ -19.6%	↓ -9.8%
Tomate verde	Michoacán	4.00	4.64	↑ 16.0%	↓ -1.7%
Calabacita italiana	Hidalgo	7.12	8.72	↑ 22.5%	↑ 81.7%
Melón Cantaloupe # 27	Durango	12.16	12.42	↑ 2.1%	↑ 44.8%
Melón Cantaloupe # 36	Durango	11.37	11.47	↑ 0.9%	↑ 53.5%
Melón Cantaloupe # 48	Durango	10.11	9.26	↓ -8.4%	↑ 95.4%
Sandía Sangría	Chihuahua	6.10	7.00	↑ 14.8%	↑ 28.2%
Plátano Tabasco	Tabasco	4.22	3.94	↓ -6.6%	↑ 9.1%
Plátano Chiapas	Chiapas	4.89	4.17	↓ -14.7%	↑ 15.5%
Plátano macho	Chiapas	7.00	7.00	→ 0.0%	→ 0.0%
Naranja Valencia chica	Veracruz	3.80	2.80	↓ -26.3%	↑ 2.2%
Naranja Valencia mediana	Veracruz	5.00	4.50	↓ -10.0%	↑ 15.4%
Limón c/semilla #3	Michoacán	6.21	5.16	↓ -16.9%	↑ 24.0%
Limón c/semilla #4	Michoacán	7.68	6.63	↓ -13.7%	↑ 16.7%
Limón c/semilla #5	Michoacán	12.40	11.60	↓ -6.5%	↑ 45.0%
Limón s/semilla	Veracruz	5.40	6.00	↑ 11.1%	↑ 50.0%
Aguacate Hass	Michoacán	18.40	18.00	↓ -2.2%	↑ 18.4%
Papaya Maradol	Oaxaca	10.00	10.00	→ 0.0%	↑ 6.4%
Piña grande*	Veracruz	23.40	24.00	↑ 2.6%	↓ -6.3%
Piña mediana*	Veracruz	15.60	15.20	↓ -2.6%	↓ -17.4%
Manzana Golden Delicious	Chih/Importación	23.30	23.18	↓ -0.5%	↓ -8.3%
Manzana Red Delicious	Chih/Importación	20.09	20.48	↑ 1.9%	↓ -13.0%
Manzana Starking	n.d.	n.d.	n.d.	n.d.	n.d.
Guayaba	Michoacán	8.20	8.80	↑ 7.3%	↑ 2.3%

Fuente: SNIIM-Secretaría de Economía.

1/ Variación con respecto al precio vigente 52 semanas atrás.

\* La cotización es por pieza.

n.d. No disponible.

# Variación de precios semanales de frutas y hortalizas en la Central de Abasto de Iztapalapa, D. F.



## Incidencia en la inflación y variación de los precios

Producto	Ponderación en el INPC (%)	Incidencia en la inflación general mensual (puntos porcentuales)		Variación mensual del precio Septiembre de 2015 <sup>1/</sup>	Incidencia en la inflación general anual (puntos porcentuales)		Variación anual del precio Septiembre de 2015 <sup>1/</sup>
		Septiembre 2014	Agosto 2015		Septiembre 2014	Agosto 2015	
Jitomate	0.495	0.052	0.001	↓	-0.022	0.101	↑
Papa	0.247	-0.017	-0.015	↓	0.018	-0.020	↓
Chile jalapeño	0.091	0.003	0.001	↑	0.005	0.016	↑
Cebolla	0.170	0.029	0.005	↑	0.019	0.016	↑
Zanahoria	0.069	0.002	-0.001	↑	0.000	0.005	↑
Tomate verde	0.131	0.005	-0.014	↓	0.004	-0.014	↓
Calabacita	0.126	0.004	-0.004	↑	0.001	-0.001	↓
Melón	0.046	0.006	0.006	↑	0.005	0.002	↑
Sandía	0.025	0.003	0.001	↑	0.005	0.004	↑
Plátano	0.170	-0.007	-0.007	↓	0.013	-0.001	↑
Naranja	0.035	-0.008	0.011	↓	0.009	0.009	↓
Limón	0.207	0.001	0.019	↓	0.001	0.022	↑
Aguacate	0.113	-0.020	-0.008	↓	-0.008	-0.013	↓
Papaya	0.078	0.002	0.004	↓	-0.005	0.005	↑
Manzana	0.227	0.002	0.012	↑	0.002	-0.007	↓
Piña	0.014	0.004	0.001	↑	0.005	0.001	↓
Guayaba	0.041	-0.002	0.000	↓	-0.002	0.005	↑
<b>Suma</b>	<b>2.287</b>	<b>0.058</b>	<b>0.011</b>		<b>0.051</b>	<b>0.128</b>	
<b>Frutas y verduras <sup>2/</sup></b>	<b>3.560</b>	<b>0.088</b>	<b>0.036</b>		<b>0.038</b>	<b>0.242</b>	
<b>Agropecuarios <sup>3/</sup></b>	<b>8.434</b>	<b>0.181</b>	<b>0.021</b>		<b>0.671</b>	<b>0.465</b>	

Fuente: INEGI y SNIIM-Secretaría de Economía.

1/ Sentido de la variación mensual y anual del precio durante las primeras septiembre de 2015. Precios en la Central de Abasto de Iztapalapa, D.F. para los siguientes productos: tomate saladette en caja de 13 kg, papa alpha, chile jalapeño, cebolla bola blanca, zanahoria mediana, tomate verde, calabacita italiana, melón cantaloupe #36, sandía sangría, plátano Tabasco, naranja Valencia mediana, limón agrio con semilla #4, aguacate hass, papaya maradol, manzana golden delicious, piña mediana y guayaba.

2/ El grupo *Frutas y verduras* del INPC incluye 32 productos: los 17 productos listados y los 15 productos siguientes: frijol, lechuga y col, chayote, chile serrano, uva, nopales, durazno, chile poblano, pepino, pera, ejotes, chile seco, chícharo, otras legumbres y otras frutas.

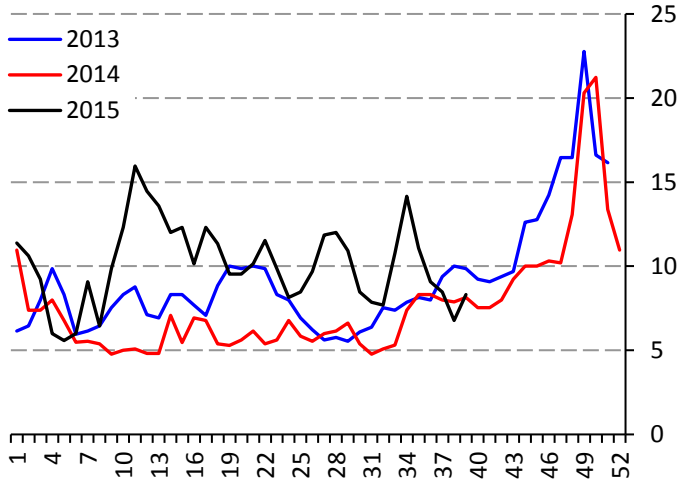
3/ El subíndice *Agropecuarios* del INPC comprende dos grupos: *Frutas y verduras* (32 productos) y *Pecuarios* (8 productos).

# Precios semanales de frutas y hortalizas en la Central de Abasto de Iztapalapa, D.F.



## Tomate rojo

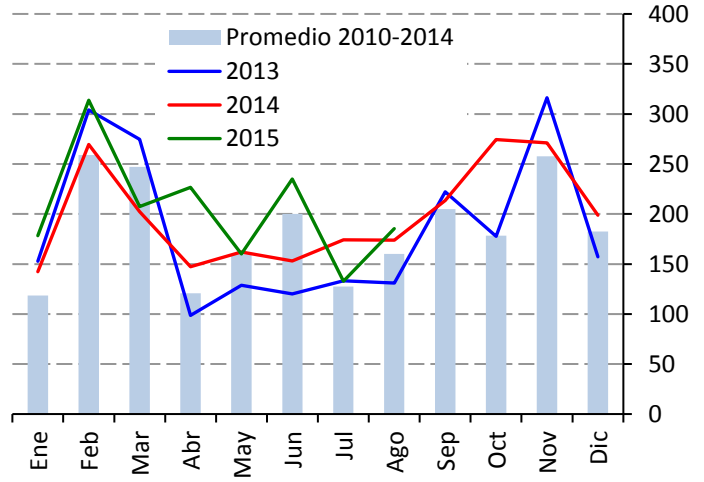
**Precio de tomate saladette, en caja de 13 kg (Pesos por kilogramo)**



Fuente: SNIIM-SE.

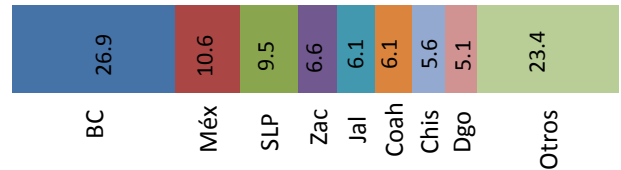
La oferta se redujo debido a que las lluvias que han ocurrido en gran parte del país, que determinaron la conclusión de la cosecha en Zacatecas, ocasionaron también afectaciones parciales a los cultivos en Puebla, Michoacán, Morelos, Hidalgo, San Luis Potosí y Baja California. Si las lluvias persisten, es posible observar otros movimientos al alza de los precios.

**Producción nacional mensual de tomate rojo (Miles de toneladas)**



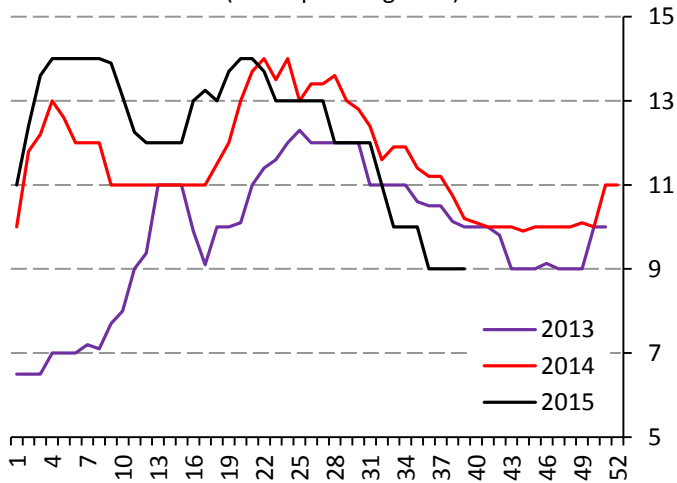
Fuente: SIAP-SAGARPA.

**Producción de tomate rojo durante septiembre, 2012-2014 (Porcentaje)**



## Papa

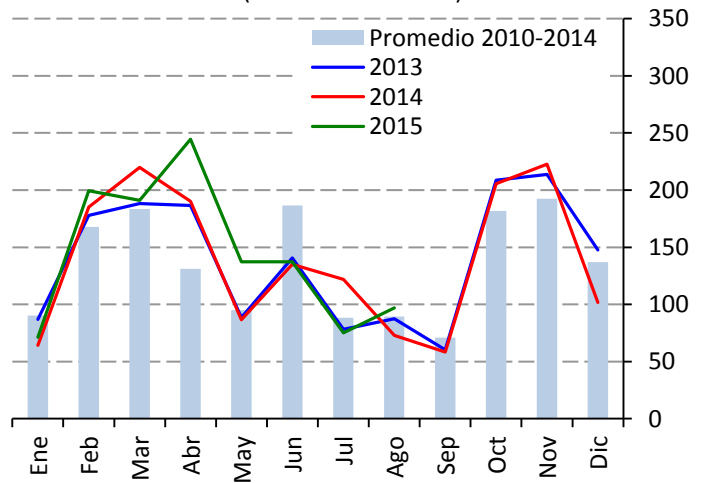
**Precio de papa Alpha (Pesos por kilogramo)**



Fuente: SNIIM-SE.

La oferta es satisfactoria, debido a que concurren en el mercado considerables envíos de Veracruz, Puebla y Estado de México. Para las próximas dos semanas, ya que se espera que el abasto del tubérculo sea constante, lo más probable es que prevalezca la tendencia a la estabilidad del precio.

**Producción nacional mensual de papa (Miles de toneladas)**



Fuente: SIAP-SAGARPA.

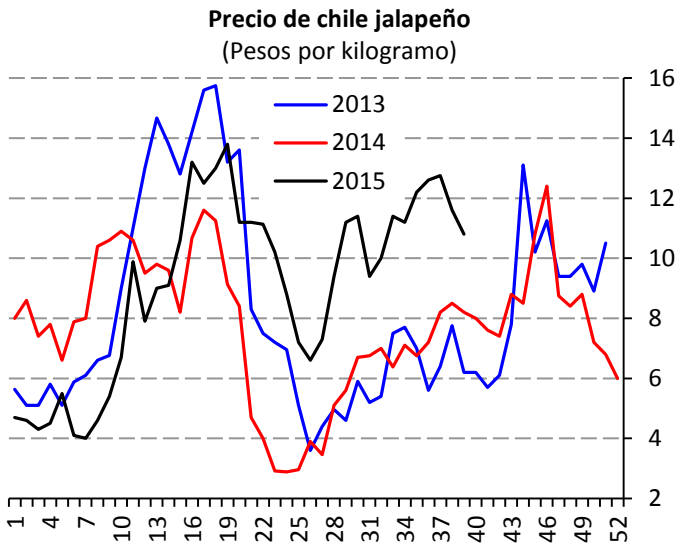
**Producción de papa durante septiembre, 2012-2014 (Porcentaje)**



# Precios semanales de frutas y hortalizas en la Central de Abasto de Iztapalapa, D.F.



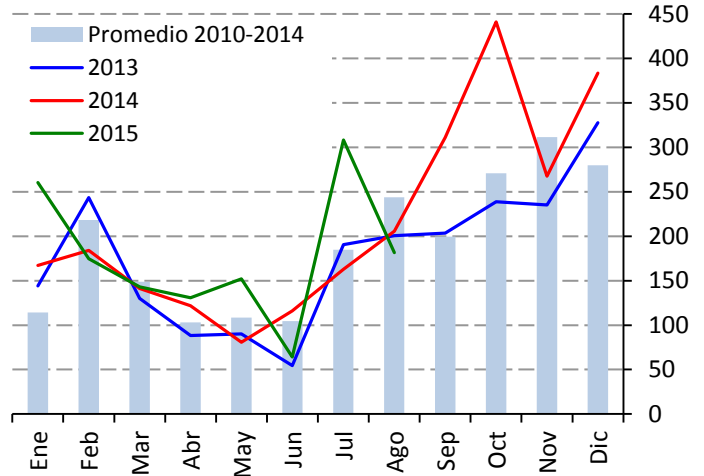
## Chile jalapeño



Fuente: SNIIM-SE.

La oferta se incrementó moderadamente debido a que son considerables los envíos de Michoacán, en tanto que se incrementó la participación de Jalisco en el abasto. Además, aún arriba producto de Chihuahua y Tamaulipas. Para las próximas dos semanas se espera que concluya la participación de estas dos últimas entidades, y se detenga la tendencia a la baja del precio.

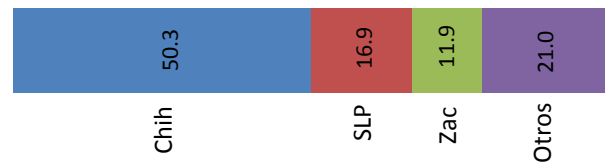
## Producción nacional mensual de chile verde\*

  
(Miles de toneladas)


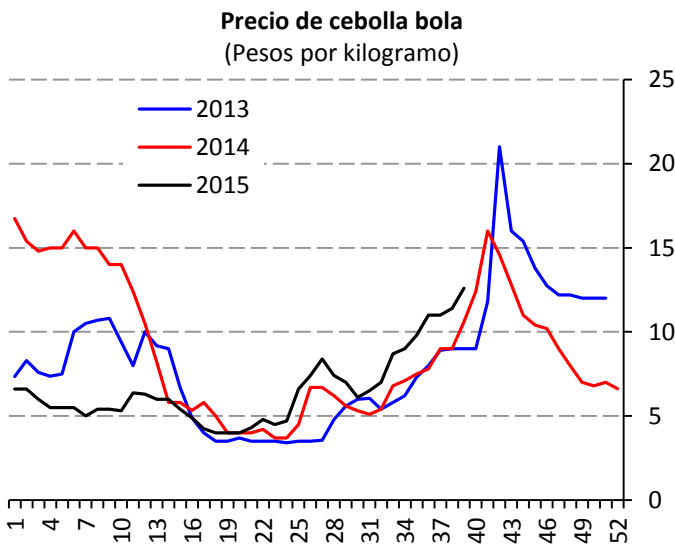
Fuente: SIAP-SAGARPA.

\*Chile verde de todas las variedades.

## Producción de chile verde durante septiembre, 2012-2014\*

  
(Porcentaje)


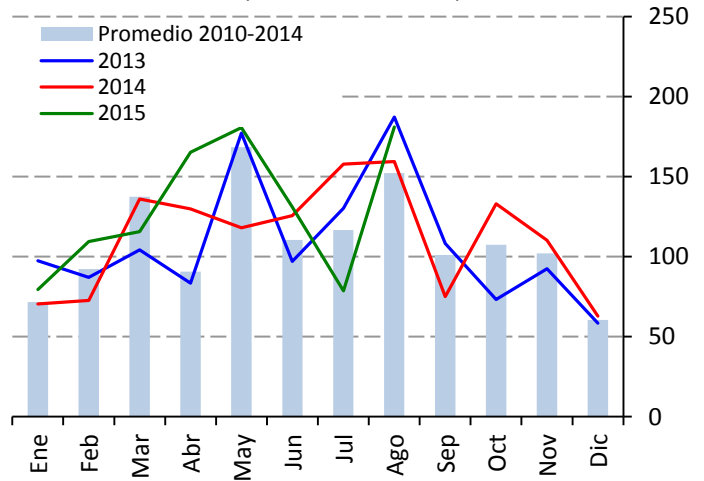
## Cebolla



Fuente: SNIIM-SE.

La disponibilidad de producto de tamaños grandes es muy limitada debido a que la temporada de lluvias afectó el desarrollo del cultivo en Chihuahua. Por su parte, la participación de Baja California es poco importante, en tanto que la cosecha de Guanajuato apenas está iniciando.

## Producción nacional mensual de cebolla

  
(Miles de toneladas)


Fuente: SIAP-SAGARPA.

## Producción de cebolla durante septiembre, 2012-2014\*

  
(Porcentaje)

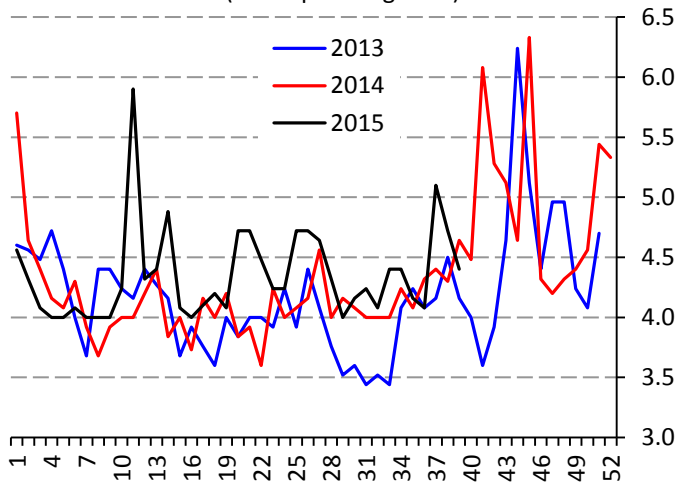



# Precios semanales de frutas y hortalizas en la Central de Abasto de Iztapalapa, D.F.



## Zanahoria

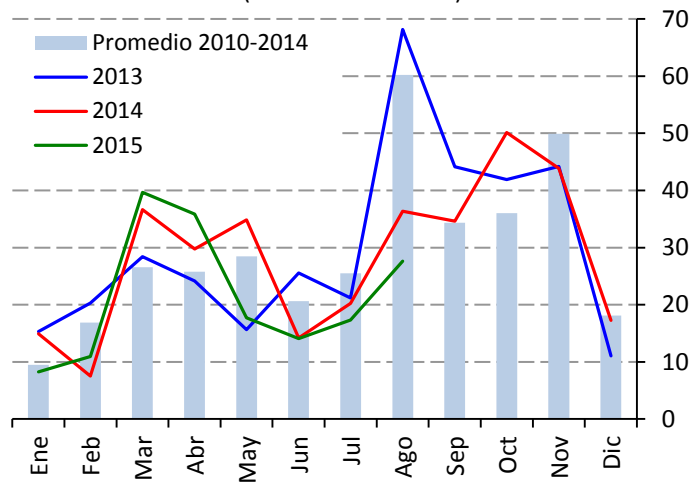
**Precio zanahoria mediana**  
(Pesos por kilogramo)



Fuente: SNIIM-SE.

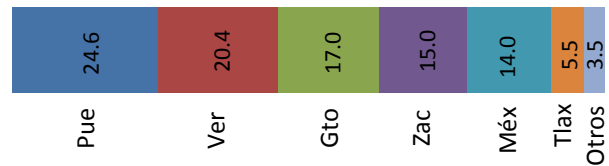
La oferta se recuperó. Aun cuando la producción en Puebla está entrando a la etapa final, sus envíos aún son de consideración en tanto que paulatinamente se va formalizando la cosecha en el Estado de México. Para las siguientes dos semanas, se espera que el abasto mantenga regularidad, y que los precios permanezcan sin fuertes variaciones.

**Producción nacional mensual de zanahoria**  
(Miles de toneladas)



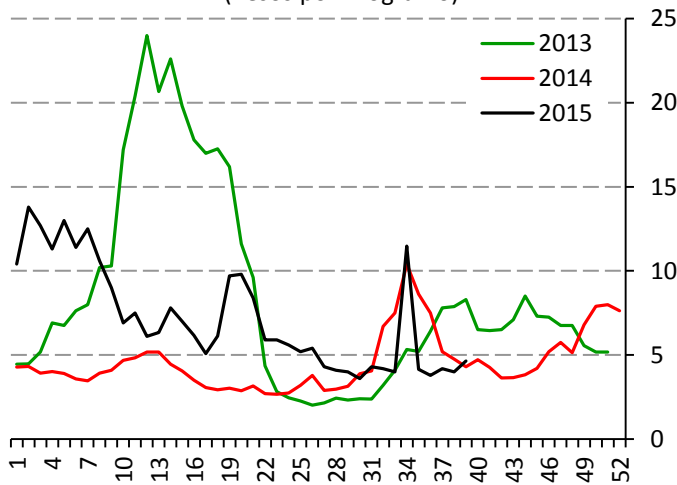
Fuente: SIAP-SAGARPA.

**Producción de zanahoria durante septiembre, 2012-2014**  
(Porcentaje)



## Tomate verde

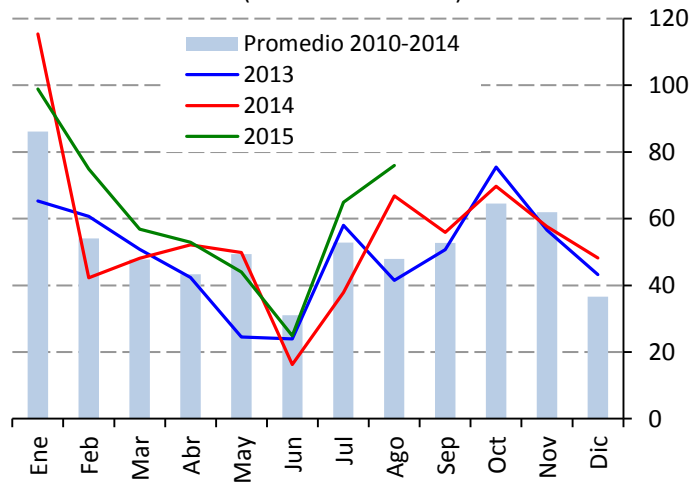
**Precio de tomate verde**  
(Pesos por kilogramo)



Fuente: SNIIM-SE.

La oferta se redujo debido a que las recientes lluvias obstaculizaron la recolección en Michoacán, Morelos, Puebla e Hidalgo. Para las siguientes dos semanas, si las condiciones del clima lo permiten, es posible que la producción de Hidalgo se incremente, por lo que el abasto podría recuperarse y propiciar la estabilización del precio o incluso ligeros ajustes a la baja.

**Producción nacional mensual de tomate verde**  
(Miles de toneladas)



Fuente: SIAP-SAGARPA.

**Producción de tomate verde durante septiembre, 2012-2014**  
(Porcentaje)

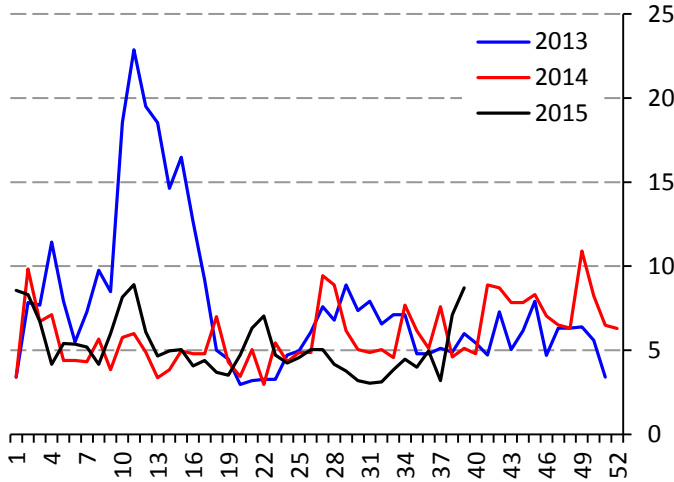


# Precios semanales de frutas y hortalizas en la Central de Abasto de Iztapalapa, D.F.



## Calabacita italiana

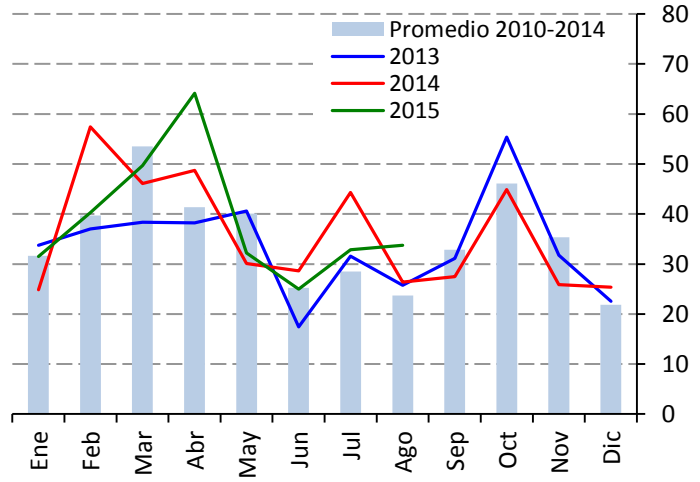
**Precio de calabacita italiana**  
(Pesos por kilogramo)



Fuente: SNIIM-SE.

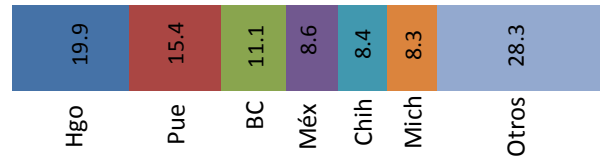
La oferta disminuyó sensiblemente, atribuible a que por efecto de las lluvias recientes y la baja de la temperatura, se redujo la producción en Hidalgo y Puebla. Para las próximas dos semanas se considera factible que el abasto aún sea limitado, lo que hace estimar que en ese lapso la cotización permanezca alrededor del nivel actual.

**Producción nacional mensual de calabacita**  
(Miles de toneladas)



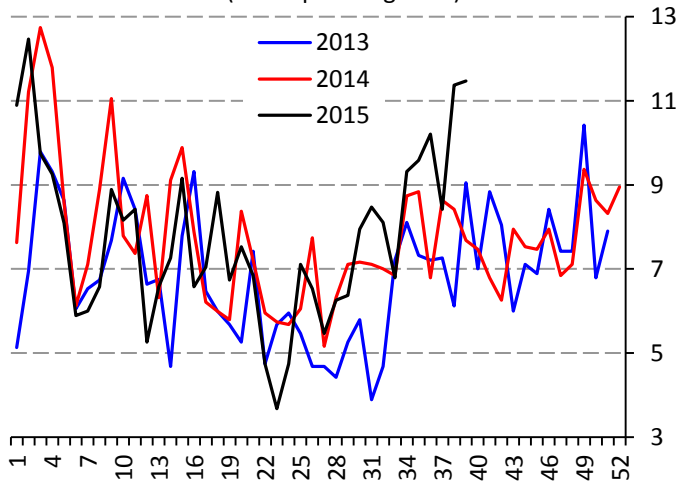
Fuente: SIAP-SAGARPA.

**Producción de calabacita durante septiembre, 2012-2014**  
(Porcentaje)



## Melón

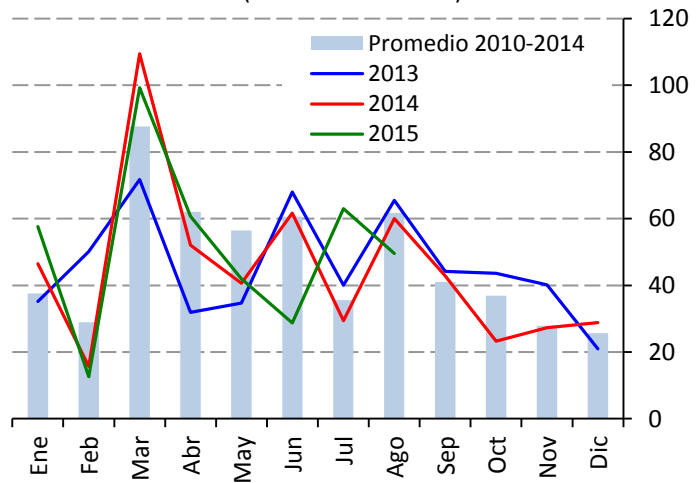
**Precio de melón Cantaloupe #36**  
(Pesos por kilogramo)



Fuente: SNIIM-SE.

La oferta actual es limitada, como resultado de las lluvias ocurridas en Chihuahua en semanas anteriores que ocasionaron afectaciones a los cultivos de esa entidad, cuya participación actual ya es poco importante. Por otra parte, la producción de Durango en este ciclo es de menor magnitud que en años anteriores, debido a una reducción en la superficie sembrada.

**Producción nacional mensual de melón**  
(Miles de toneladas)



Fuente: SIAP-SAGARPA.

**Producción de melón durante septiembre, 2012-2014**  
(Porcentaje)

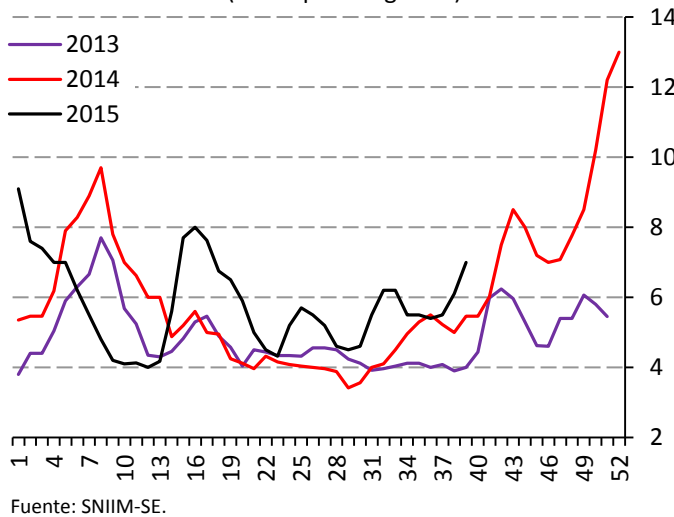


# Precios semanales de frutas y hortalizas en la Central de Abasto de Iztapalapa, D.F.

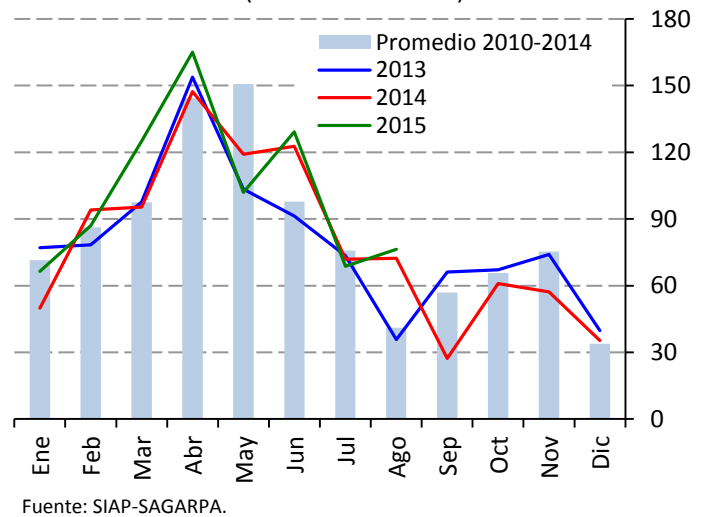


## Sandía

**Precio sandía sangría**  
(Pesos por kilogramo)

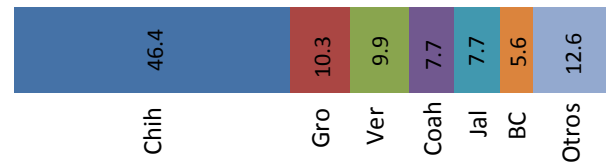


**Producción nacional mensual de sandía**  
(Miles de toneladas)



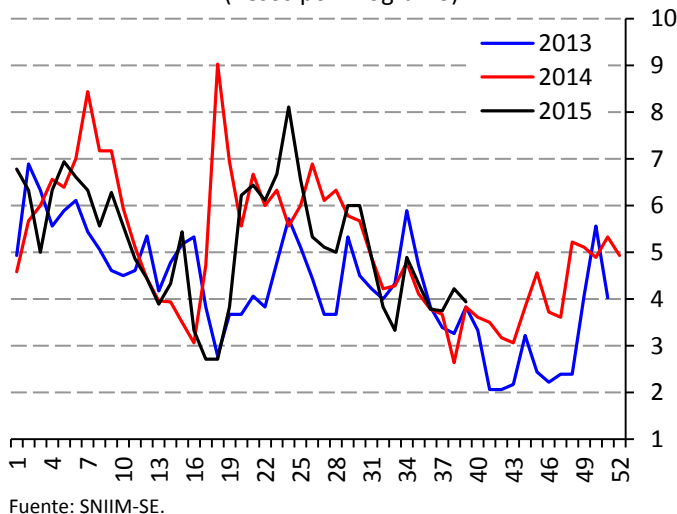
Los envíos de sandía de Chihuahua paulatinamente van en descenso, debido a que la producción de esa entidad se acerca a la etapa final; como consecuencia, la oferta tiende a disminuir. Para los próximos quince días, la persistencia de días fríos y lluviosos se refleja en una demanda poco dinámica, factor que posiblemente contribuya a evitar movimientos importantes del precio.

**Producción de sandía durante septiembre, 2012-2014**  
(Porcentaje)

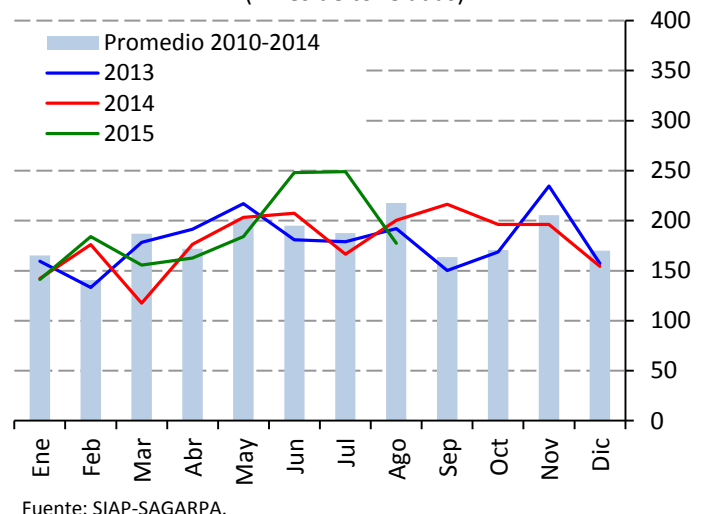


## Plátano

**Precio de plátano Tabasco**  
(Pesos por kilogramo)



**Producción nacional mensual de plátano**  
(Miles de toneladas)



La producción en Chiapas y Tabasco todavía se encuentra en la etapa alta, por lo que la oferta actual es amplia. Por otra parte, los mayoristas reportan una demanda con poco dinamismo. Para los próximos quince días, es posible que el abasto deje de incrementarse, debido a que la reciente baja de la temperatura ocasiona retrasos en la maduración de la fruta.

**Producción de plátano durante septiembre, 2012-2014**  
(Porcentaje)



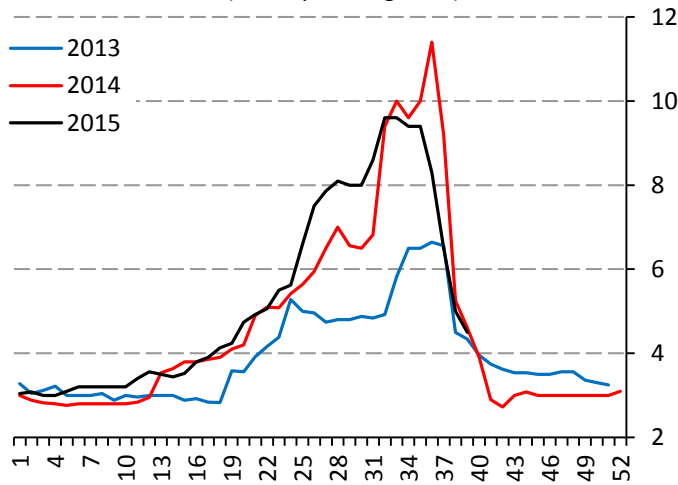


# Precios semanales de frutas y hortalizas en la Central de Abasto de Iztapalapa, D.F.



## Naranja

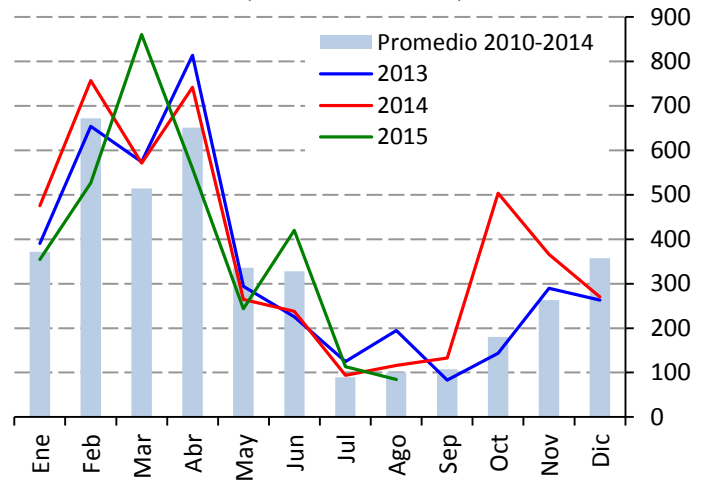
**Precio de naranja Valencia mediana**  
(Pesos por kilogramo)



Fuente: SNIIM-SE.

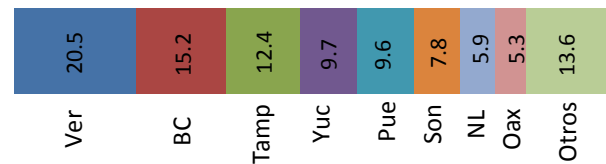
La oferta continuó en aumento, ya que se formalizó la cosecha “temprana” de Veracruz, entidad que aún realiza algunos envíos de la producción “agostera”. Para los próximos quince días, es posible que ocurran otros ajustes a la baja en el precio, ya que el consumo se observa contraído debido al clima frío y lluvioso en el Valle de México.

**Producción nacional mensual de naranja**  
(Miles de toneladas)



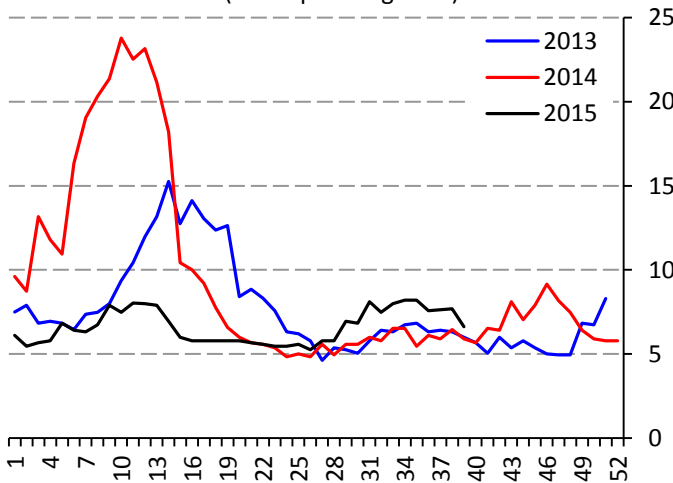
Fuente: SIAP-SAGARPA.

**Producción de naranja durante septiembre, 2012-2014**  
(Porcentaje)



## Limón

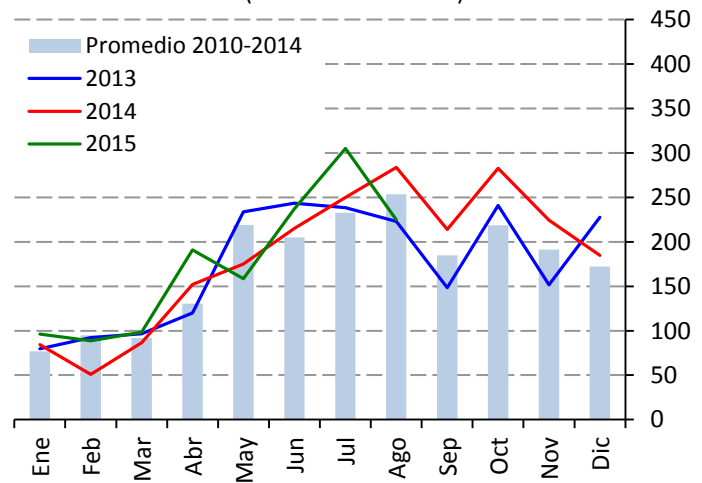
**Precio de limón con semilla #4**  
(Pesos por kilogramo)



Fuente: SNIIM-SE.

Da demanda se contrajo debido al clima frío y lluvioso que ha prevalecido últimamente en el Valle de México. Para las próximas dos semanas, ya que aparentemente están mejorando las condiciones climáticas en Michoacán, es posible que sus envíos mantengan regularidad, lo que hace factible que en ese lapso los precios permanezcan sin cambios mayores.

**Producción nacional mensual de limón**  
(Miles de toneladas)



Fuente: SIAP-SAGARPA.

**Producción de limón durante septiembre, 2012-2014**  
(Porcentaje)

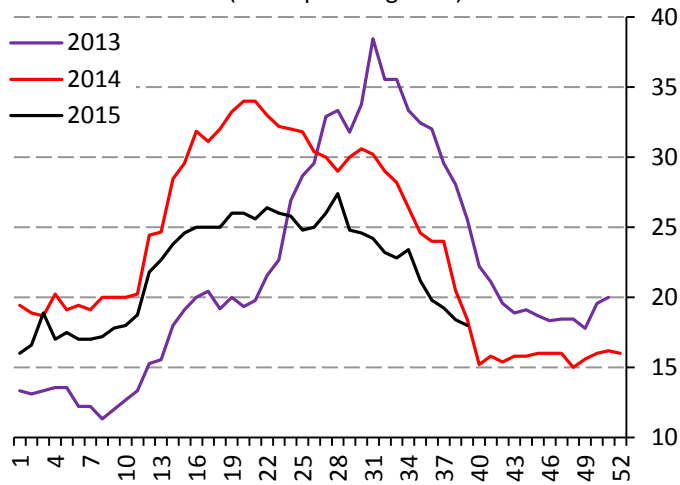


# Precios semanales de frutas y hortalizas en la Central de Abasto de Iztapalapa, D.F.



## Aguacate

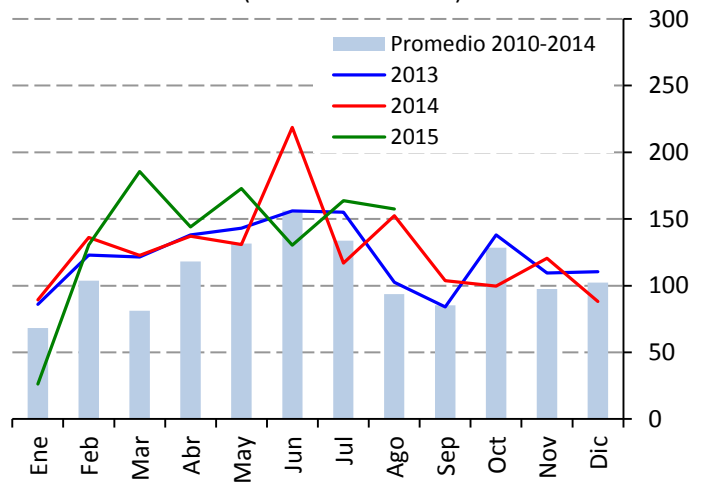
**Precio aguacate Hass**  
(Pesos por kilogramo)



Fuente: SNIIM-SE.

La oferta actual es amplia debido a que paulatinamente se va incrementando el arribo de fruta “adelantada” que corresponde al inicio de la nueva cosecha de Michoacán. Asimismo, todavía son considerables los ingresos de aguacate de la producción “loca” de la misma entidad.

**Producción nacional mensual de aguacate**  
(Miles de toneladas)



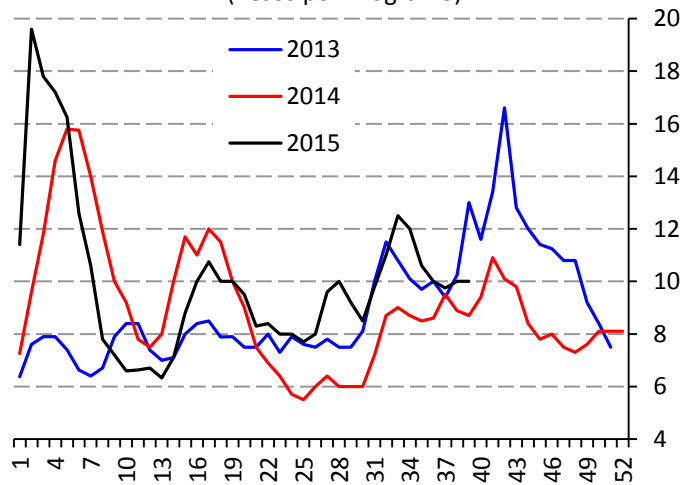
Fuente: SIAP-SAGARPA.

**Producción de aguacate durante septiembre, 2012-2014**  
(Porcentaje)



## Papaya

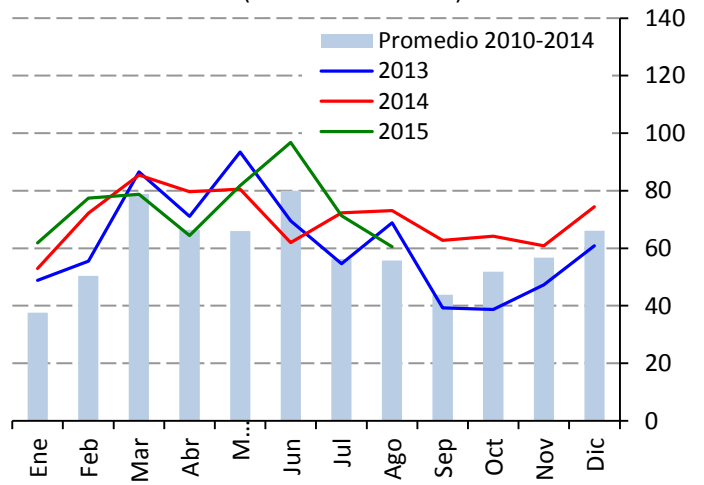
**Precio de papaya maradol**  
(Pesos por kilogramo)



Fuente: SNIIM-SE.

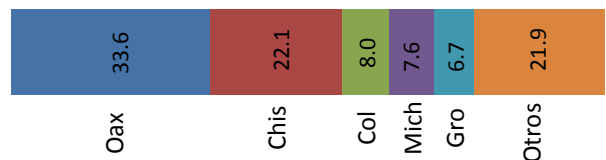
La demanda se encuentra contraída a consecuencia de las condiciones climáticas que prevalecen en la Ciudad de México, caracterizadas por lluvias y clima frío. Además la oferta continúa limitada debido a las precipitaciones, así como a una baja de la temperatura en las zonas productoras que retrasan la maduración de la fruta.

**Producción nacional mensual de papaya**  
(Miles de toneladas)



Fuente: SIAP-SAGARPA.

**Producción de papaya durante septiembre, 2012-2014**  
(Porcentaje)

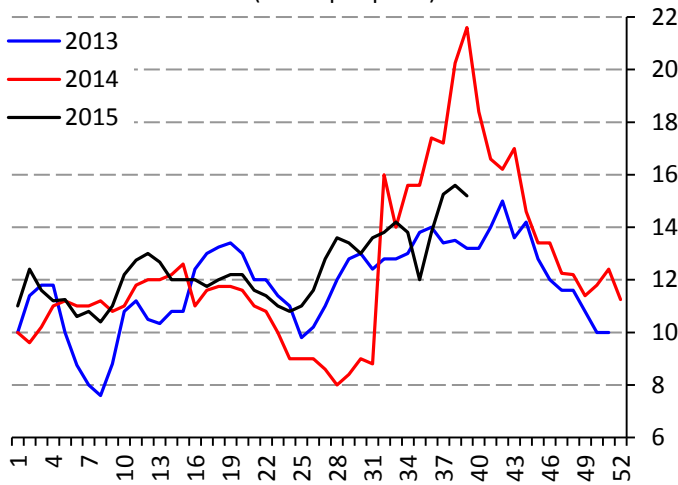


# Precios semanales de frutas y hortalizas en la Central de Abasto de Iztapalapa, D.F.



## Piña

**Precio de piña mediana**  
(Pesos por pieza)

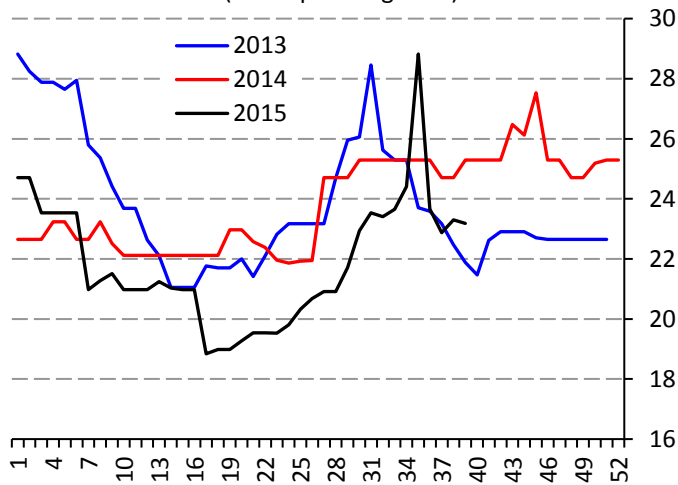


Fuente: SNIIM-SE.

El abasto actual es limitado debido a que la producción en Veracruz se encuentra en la etapa baja, que por lo regular se observa entre julio y septiembre o bien hasta octubre. Por otra parte, la demanda de esta fruta se observa contraída a causa de las lluvias y el clima frío en el Valle de México.

## Manzana

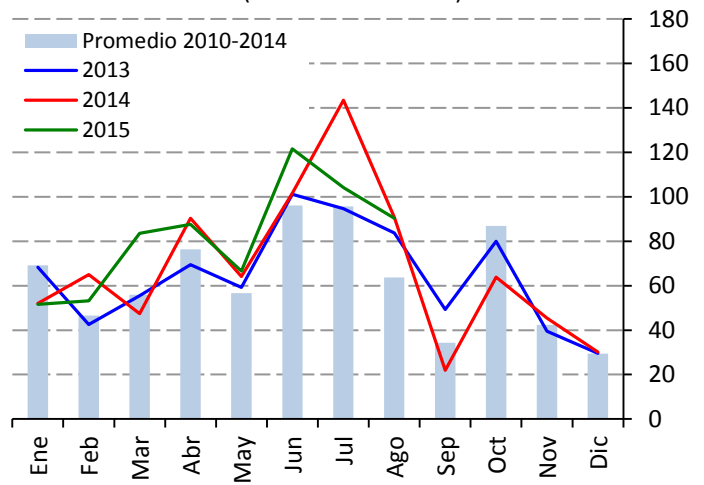
**Precio de manzana golden delicious**  
(Pesos por kilogramo)



Fuente: SNIIM-SE.

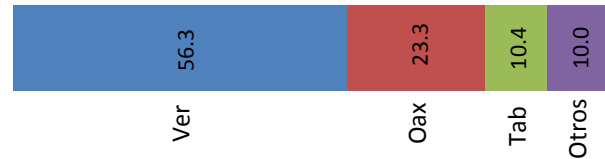
La oferta ha mantenido regularidad, ya que son importantes los envíos de Chihuahua que se complementan con ingresos menores de manzana importada y algunas partidas de producto de Durango. Para los próximos quince días es posible que el abasto de la fruta mantenga regularidad, lapso en el que los precios permanecerán sin mayores movimientos.

**Producción nacional mensual de piña**  
(Miles de toneladas)

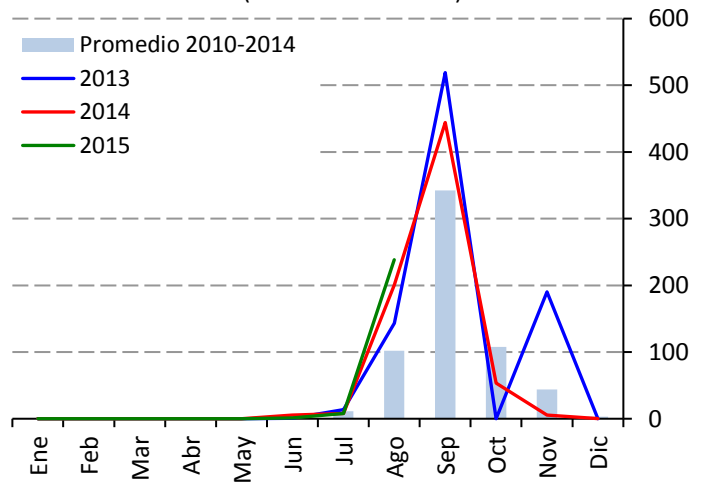


Fuente: SIAP-SAGARPA.

**Producción de piña durante septiembre, 2012-2014**  
(Porcentaje)

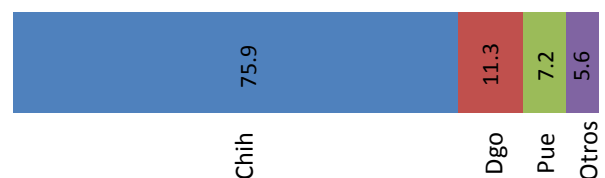


**Producción nacional mensual de manzana**  
(Miles de toneladas)



Fuente: SIAP-SAGARPA.

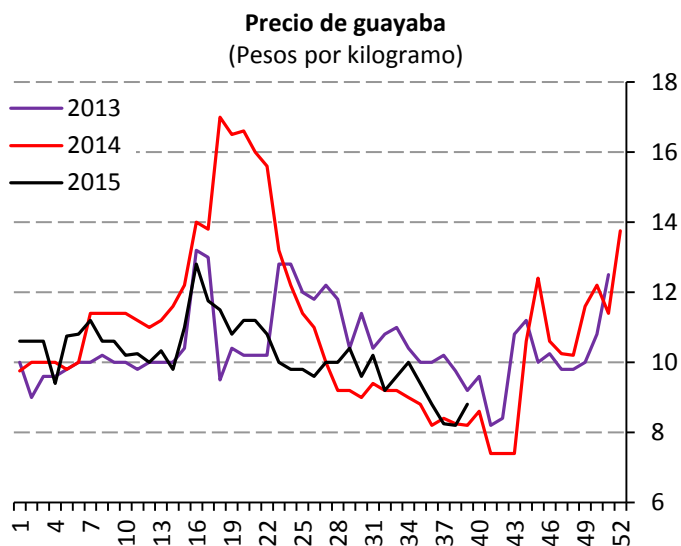
**Producción de manzana durante septiembre, 2012-2014**  
(Porcentaje)



# Precios semanales de frutas y hortalizas en la Central de Abasto de Iztapalapa, D.F.

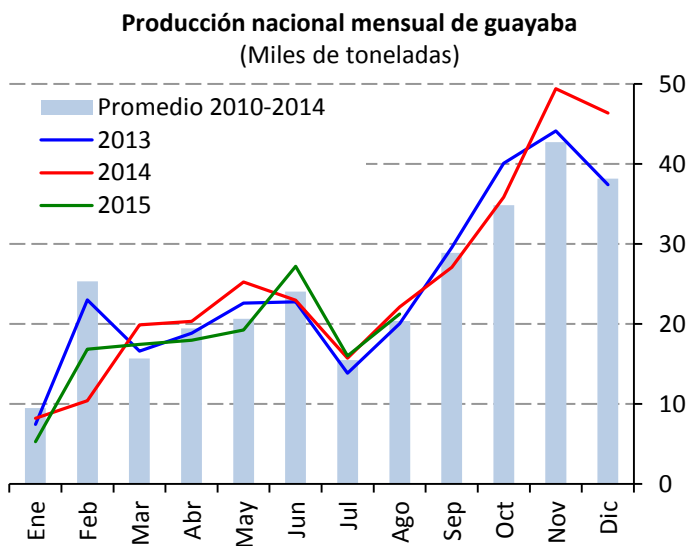


## Guayaba



Fuente: SNIIM-SE.

La oferta se redujo debido posiblemente a que las persistentes lluvias ocurridas recientemente en Michoacán dificultaron la recolección. Para las próximas dos semanas, se espera que la oferta se mantenga satisfactoria, ya que la producción en esa entidad se encuentra en una etapa media, permitiendo que sus envíos sean suficientes para propiciar estabilidad del precio, siempre y cuando las condiciones climáticas permitan regularizar la recolección.



Fuente: SIAP-SAGARPA.

### Producción de guayaba durante septiembre, 2012-2014

(Porcentaje)

