

# Reporte de precios de frutas y hortalizas

Dirección de Investigación y Evaluación Económica y Sectorial

Semana del 21 al 25 de  
septiembre de 2015



# Variación de precios semanales de frutas y hortalizas en la Central de Abasto de Iztapalapa, D. F.

Semana del 21 al 25 de septiembre de 2015



## Resumen

Producto y variedad	Origen predominante	Precio (\$/kg)		Variación (%)	
		Semana 37 14 - 18 sep 2015	Semana 38 21 - 25 sep 2015	Semanal	Anual <sup>1/</sup>
Tomate Saladette (caja 12 kg, malla sombra)	Puebla	13.33	11.17	↓ -16.2%	↓ -11.8%
Tomate Saladette (caja 13 kg)	Zacatecas	8.46	6.77	↓ -20.0%	↓ -16.9%
Tomate Saladette (caja 30 kg)	Baja California	6.67	5.47	↓ -18.0%	↓ -28.7%
Tomate Bola (caja 10 kg, invernadero)	Puebla	13.00	12.40	↓ -4.6%	↑ 44.2%
Papa Alpha	Veracruz	9.00	9.00	↔ 0.0%	↓ -11.8%
Chile de árbol fresco	Hidalgo	38.00	38.00	↔ 0.0%	↑ 25.0%
Chile Jalapeño	Michoacán	12.75	11.60	↓ -9.0%	↑ 41.5%
Chile Poblano	Michoacán	12.50	10.20	↓ -18.4%	↓ -8.1%
Chile Serrano	México	13.00	11.80	↓ -9.2%	↑ 13.5%
Cebolla bola	Chihuahua	11.00	11.40	↑ 3.6%	↑ 7.5%
Zanahoria leña	Puebla	3.90	3.84	↓ -1.5%	↑ 6.7%
Zanahoria mediana	Puebla	5.10	4.72	↓ -7.5%	↑ 1.7%
Zanahoria polvo	Puebla	3.70	3.68	↓ -0.5%	↑ 12.2%
Tomate verde	Michoacán	4.18	4.00	↓ -4.3%	↓ -7.0%
Calabacita italiana	Hidalgo	3.20	7.12	↑ 122.5%	↑ 39.1%
Melón Cantaloupe # 27	Durango	9.01	12.16	↑ 35.0%	↑ 40.1%
Melón Cantaloupe # 36	Durango	8.42	11.37	↑ 35.0%	↑ 48.0%
Melón Cantaloupe # 48	Durango	7.57	10.11	↑ 33.6%	↑ 60.0%
Sandía Sangría	Chihuahua	5.50	6.10	↑ 10.9%	↑ 11.7%
Plátano Tabasco	Tabasco	3.75	4.22	↑ 12.5%	↑ 10.2%
Plátano Chiapas	Chiapas	4.72	4.89	↑ 3.6%	↑ 27.7%
Plátano macho	Chiapas	7.00	7.00	↔ 0.0%	↑ 4.5%
Naranja Valencia chica	Veracruz	5.00	3.80	↓ -24.0%	↑ 22.6%
Naranja Valencia mediana	Veracruz	6.50	5.00	↓ -23.1%	↑ 8.7%
Limón c/semilla #3	Michoacán	5.92	6.21	↑ 4.9%	↑ 43.8%
Limón c/semilla #4	Michoacán	7.63	7.68	↑ 0.7%	↑ 30.4%
Limón c/semilla #5	Michoacán	12.75	12.40	↓ -2.7%	↑ 53.1%
Limón s/semilla	Veracruz	5.63	5.40	↓ -4.1%	↑ 17.4%
Aguacate Hass	Michoacán	19.25	18.40	↓ -4.4%	↔ 0.0%
Papaya Maradol	Oaxaca	9.75	10.00	↑ 2.6%	↑ 14.9%
Piña grande*	Veracruz	21.75	23.40	↑ 7.6%	↓ -18.2%
Piña mediana*	Veracruz	15.25	15.60	↑ 2.3%	↓ -27.8%
Manzana Golden Delicious	Chih/Importación	22.87	23.30	↑ 1.9%	↓ -7.9%
Manzana Red Delicious	Chih/Importación	20.22	20.09	↓ -0.6%	↓ -14.6%
Manzana Starking	n.d.	n.d.	n.d.	n.d.	n.d.
Guayaba	Michoacán	8.25	8.20	↓ -0.6%	↔ 0.0%

Fuente: SNIIM-Secretaría de Economía.

1/ Variación con respecto al precio vigente 52 semanas atrás.

\* La cotización es por pieza.

n.d. No disponible.

# Variación de precios semanales de frutas y hortalizas en la Central de Abasto de Iztapalapa, D. F.



## Incidencia en la inflación y variación de los precios

Producto	Ponderación en el INPC (%)	Incidencia en la inflación general mensual (puntos porcentuales)		Variación mensual del precio Primeras cuatro semanas de septiembre de 2015 <sup>1/</sup>	Incidencia en la inflación general anual (puntos porcentuales)		Variación anual del precio Primeras cuatro semanas de septiembre de 2015 <sup>1/</sup>
		Septiembre 2014	Agosto 2015		Septiembre 2014	Agosto 2015	
Jitomate	0.495	0.052	0.001	↓	-0.022	0.101	↑
Papa	0.247	-0.017	-0.015	↓	0.018	-0.020	↓
Chile jalapeño	0.091	0.003	0.001	↑	0.005	0.016	↑
Cebolla	0.170	0.029	0.005	↑	0.019	0.016	↑
Zanahoria	0.069	0.002	-0.001	↑	0.000	0.005	↑
Tomate verde	0.131	0.005	-0.014	↓	0.004	-0.014	↓
Calabacita	0.126	0.004	-0.004	↑	0.001	-0.001	↓
Melón	0.046	0.006	0.006	↑	0.005	0.002	↑
Sandía	0.025	0.003	0.001	↓	0.005	0.004	↑
Plátano	0.170	-0.007	-0.007	↓	0.013	-0.001	↑
Naranja	0.035	-0.008	0.011	↓	0.009	0.009	↓
Limón	0.207	0.001	0.019	↓	0.001	0.022	↑
Aguacate	0.113	-0.020	-0.008	↓	-0.008	-0.013	↓
Papaya	0.078	0.002	0.004	↓	-0.005	0.005	↑
Manzana	0.227	0.002	0.012	↑	0.002	-0.007	↓
Piña	0.014	0.004	0.001	↑	0.005	0.001	↓
Guayaba	0.041	-0.002	0.000	↓	-0.002	0.005	↑
<b>Suma</b>	<b>2.287</b>	<b>0.058</b>	<b>0.011</b>		<b>0.051</b>	<b>0.128</b>	
<b>Frutas y verduras <sup>2/</sup></b>	<b>3.560</b>	<b>0.088</b>	<b>0.036</b>		<b>0.038</b>	<b>0.242</b>	
<b>Agropecuarios <sup>3/</sup></b>	<b>8.434</b>	<b>0.181</b>	<b>0.021</b>		<b>0.671</b>	<b>0.465</b>	

Fuente: INEGI y SNIIM-Secretaría de Economía.

1/ Sentido de la variación mensual y anual del precio durante las primeras cuatro semana de septiembre de 2015. Precios en la Central de Abasto de Iztapalapa, D.F. para los siguientes productos: tomate saladette en caja de 13 kg, papa alpha, chile jalapeño, cebolla bola blanca, zanahoria mediana, tomate verde, calabacita italiana, melón cantaloupe #36, sandía sangría, plátano Tabasco, naranja Valencia mediana, limón agrio con semilla #4, aguacate hass, papaya maradol, manzana golden delicious, piña mediana y guayaba.

2/ El grupo *Frutas y verduras* del INPC incluye 32 productos: los 17 productos listados y los 15 productos siguientes: frijol, lechuga y col, chayote, chile serrano, uva, nopales, durazno, chile poblano, pepino, pera, ejotes, chile seco, chícharo, otras legumbres y otras frutas.

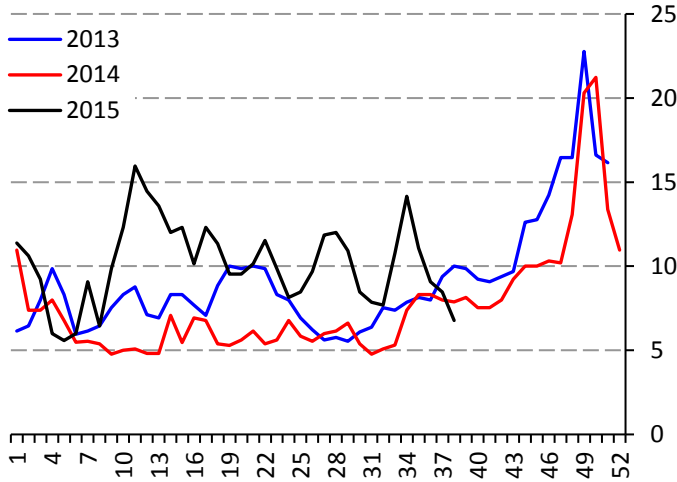
3/ El subíndice *Agropecuarios* del INPC comprende dos grupos: *Frutas y verduras* (32 productos) y *Pecuarios* (8 productos).

# Precios semanales de frutas y hortalizas en la Central de Abasto de Iztapalapa, D.F.



## Tomate rojo

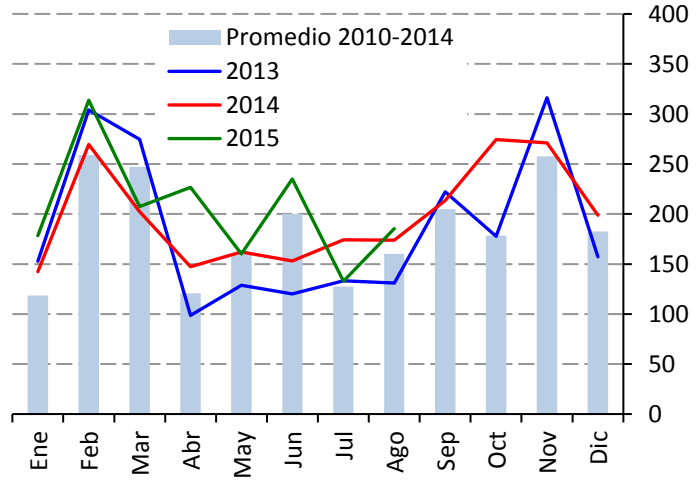
**Precio de tomate saladette, en caja de 13 kg (Pesos por kilogramo)**



Fuente: SNIIM-SE.

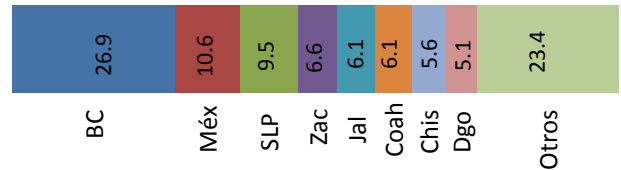
La oferta se ha ampliado ya que se cuenta con producto de Zacatecas, Baja California, Puebla, San Luis Potosí, Hidalgo, Michoacán y Morelos, esta última que está entrando en etapa de producción alta. Por otra parte, una cantidad importante de los envíos se conforma por tomate de calidad deteriorada por la temporada de lluvias.

**Producción nacional mensual de tomate rojo (Miles de toneladas)**



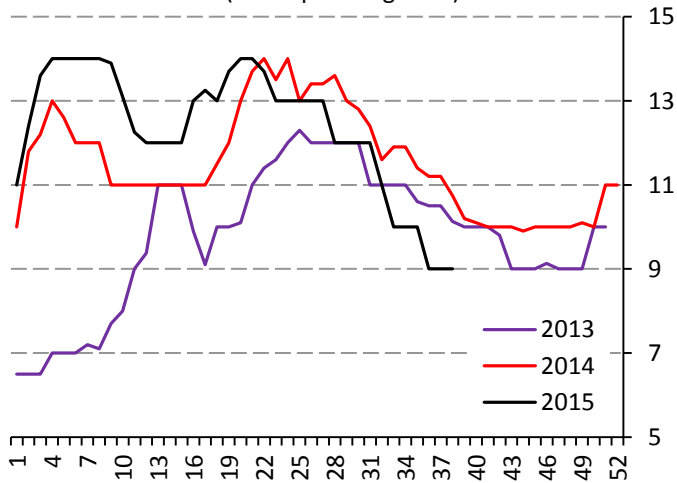
Fuente: SIAP-SAGARPA.

**Producción de tomate rojo durante septiembre, 2012-2014 (Porcentaje)**



## Papa

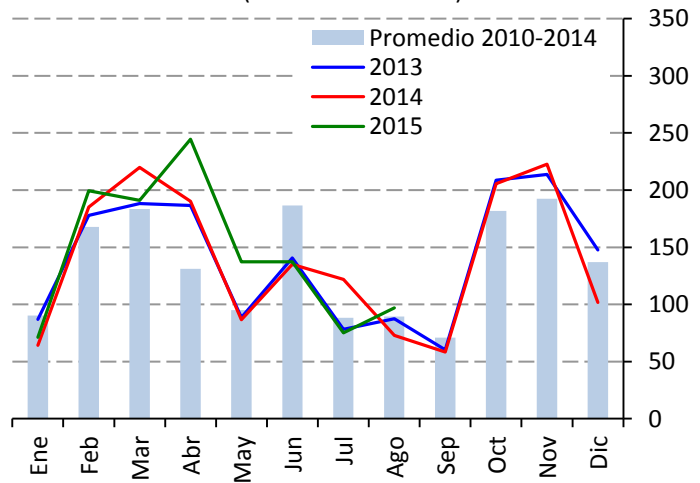
**Precio de papa Alpha (Pesos por kilogramo)**



Fuente: SNIIM-SE.

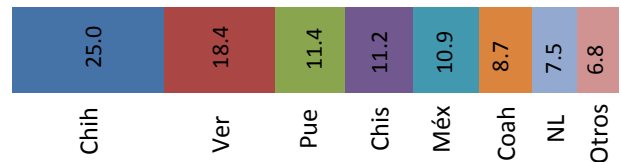
Se sigue contando con una amplia oferta, ya que continúa ingresando producto de Veracruz, Puebla y Estado de México. Para las próximas dos semanas, se espera continuidad en los envíos conjuntos de esas entidades, aunado a que la demanda se observa con poco dinamismo, lo que hace prever estabilidad, o bien ajustes a la baja del precio.

**Producción nacional mensual de papa (Miles de toneladas)**



Fuente: SIAP-SAGARPA.

**Producción de papa durante septiembre, 2012-2014 (Porcentaje)**

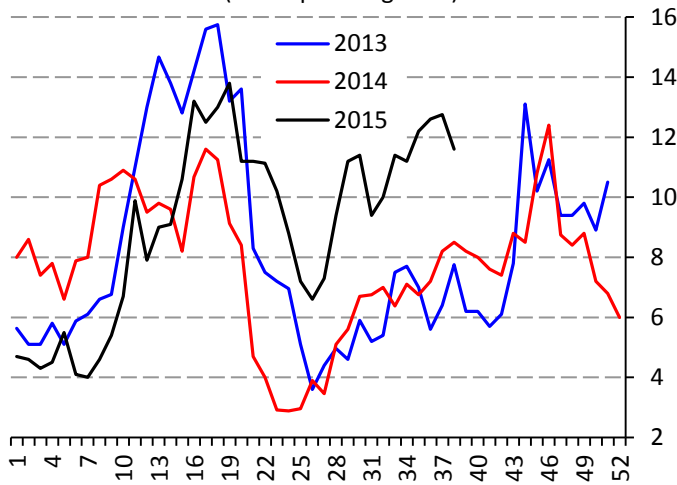


# Precios semanales de frutas y hortalizas en la Central de Abasto de Iztapalapa, D.F.



## Chile jalapeño

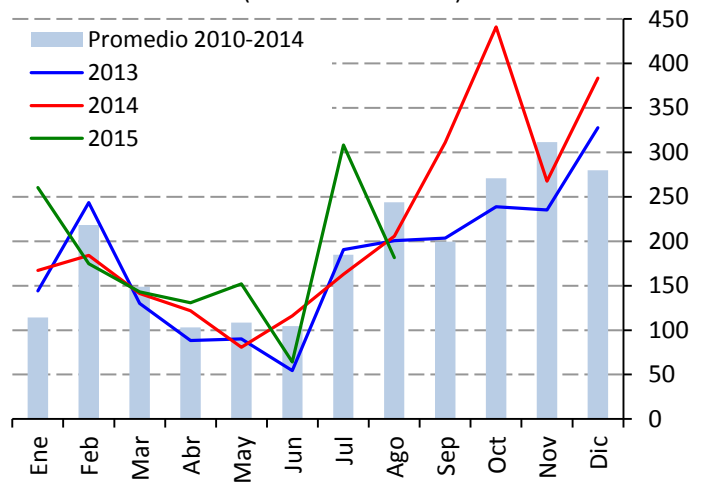
**Precio de chile jalapeño**  
(Pesos por kilogramo)



Fuente: SNIIM-SE.

La oferta se recuperó debido al ingreso de los primeros envíos de producto de Jalisco, que se suman a los arribos mayoritarios de Michoacán y a partidas menores de Chihuahua y Tamaulipas. Para las próximas dos semanas, se espera continuidad en las aportaciones de Michoacán y Jalisco, por lo que se estima que la cotización tienda a la estabilidad.

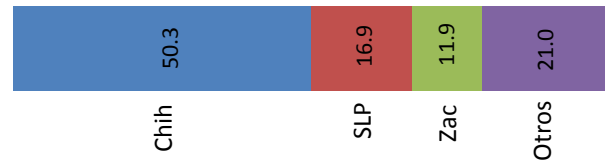
**Producción nacional mensual de chile verde\***  
(Miles de toneladas)



Fuente: SIAP-SAGARPA.

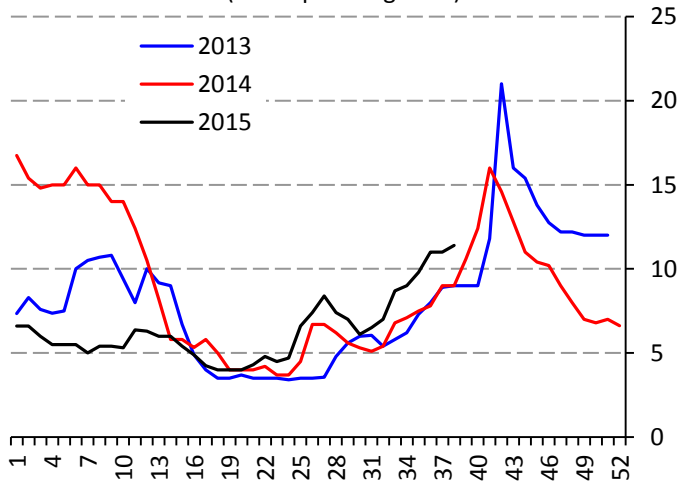
\*Chile verde de todas las variedades.

**Producción de chile verde durante septiembre, 2012-2014\***  
(Porcentaje)



## Cebolla

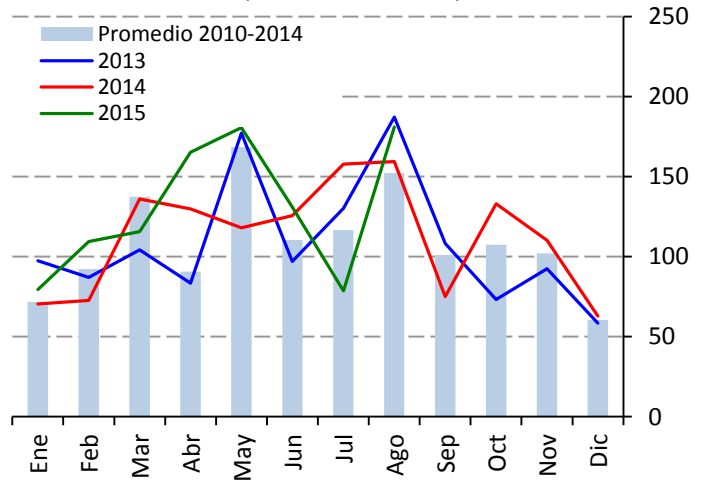
**Precio de cebolla bola**  
(Pesos por kilogramo)



Fuente: SNIIM-SE.

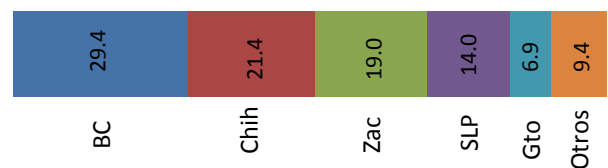
La oferta actual es limitada, principalmente de producto de tamaños grandes, como consecuencia de que la temporada de lluvias afectó el desarrollo del producto en Chihuahua. Además, los envíos que realizan Baja California y Guanajuato hasta el momento son poco importantes. Se espera que el abasto se recupere durante los próximos quince días.

**Producción nacional mensual de cebolla**  
(Miles de toneladas)



Fuente: SIAP-SAGARPA.

**Producción de cebolla durante septiembre, 2012-2014**  
(Porcentaje)



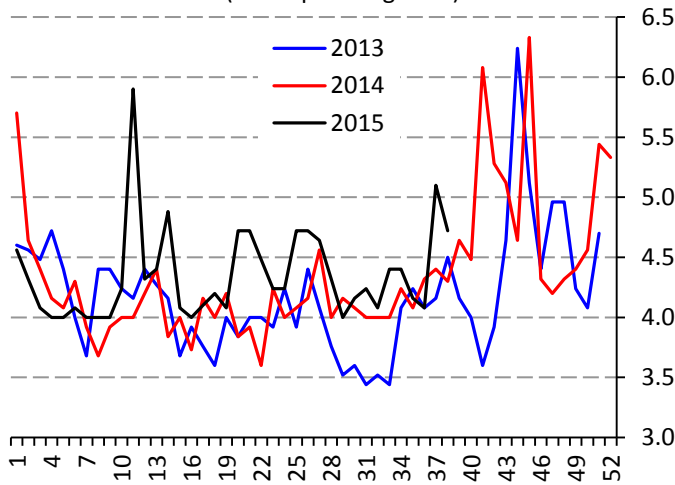


# Precios semanales de frutas y hortalizas en la Central de Abasto de Iztapalapa, D.F.



## Zanahoria

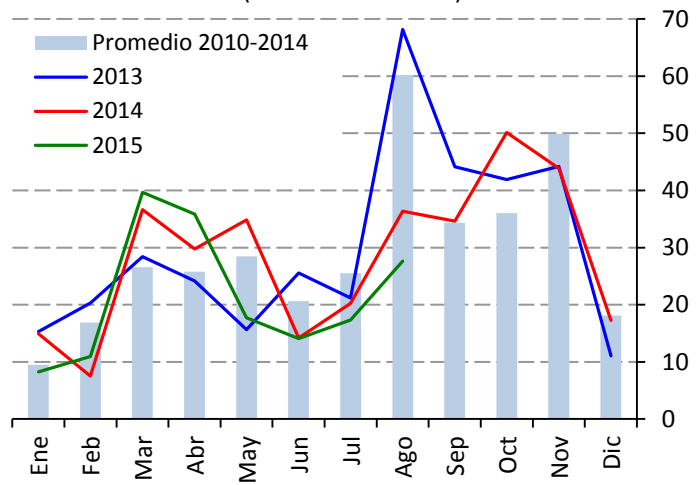
**Precio zanahoria mediana**  
(Pesos por kilogramo)



Fuente: SNIIM-SE.

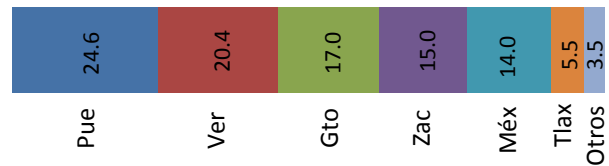
La oferta oferta se recuperó debido a que el corte se regularizó una vez transcurridos los días feriados de las fiestas patrias. Por otra parte, la producción de Puebla está entrando a su etapa final y la cosecha en el Estado de México se está formalizando. Para las siguientes dos semanas, se prevé que el abasto mantenga regularidad.

**Producción nacional mensual de zanahoria**  
(Miles de toneladas)



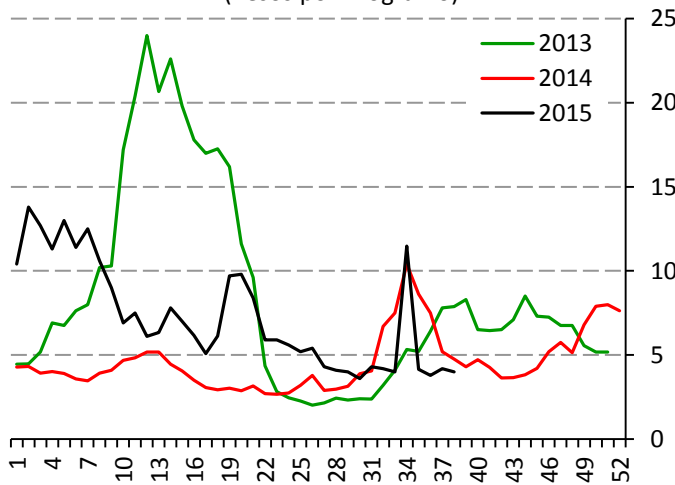
Fuente: SIAP-SAGARPA.

**Producción de zanahoria durante septiembre, 2012-2014**  
(Porcentaje)



## Tomate verde

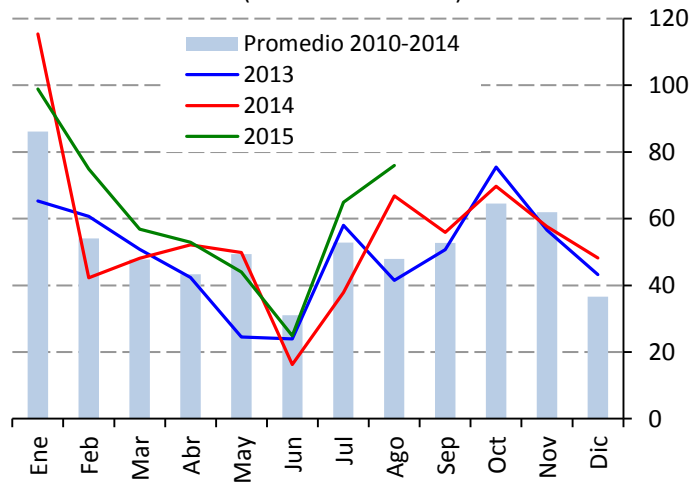
**Precio de tomate verde**  
(Pesos por kilogramo)



Fuente: SNIIM-SE.

Se observó un moderado incremento de la oferta debido a que se cuenta con producto de Hidalgo, que se suma a los envíos regulares de Michoacán, Morelos y Puebla. Por otra parte, los mayoristas indican un mercado con poco dinamismo. Para las próximas dos semanas se espera un abasto satisfactorio que propicie tendencia a la estabilidad del precio.

**Producción nacional mensual de tomate verde**  
(Miles de toneladas)



Fuente: SIAP-SAGARPA.

**Producción de tomate verde durante septiembre, 2012-2014**  
(Porcentaje)

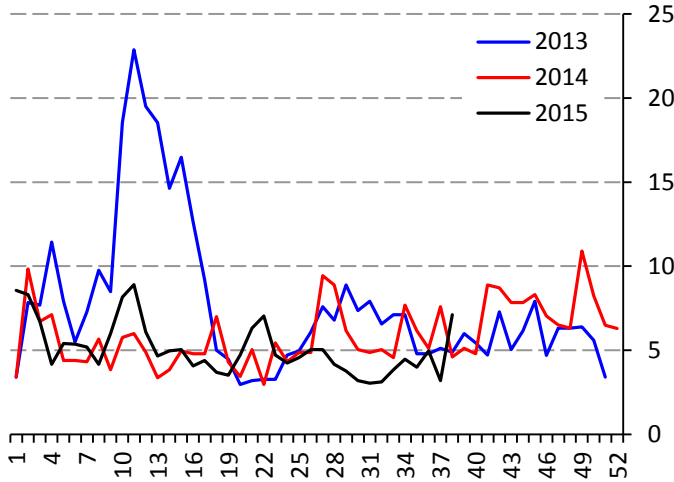


# Precios semanales de frutas y hortalizas en la Central de Abasto de Iztapalapa, D.F.



## Calabacita italiana

**Precio de calabacita italiana**  
(Pesos por kilogramo)

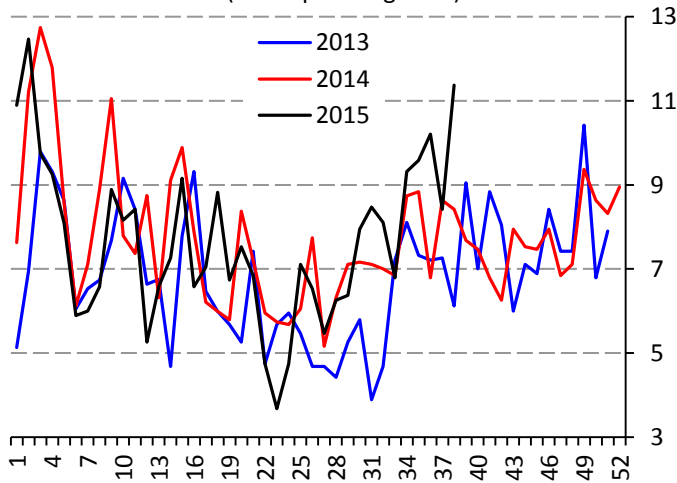


Fuente: SNIIM-SE.

La oferta disminuyó de manera sensible debido a que las lluvias persistentes y la baja de la temperatura están ocasionando un retraso en el desarrollo del producto en Hidalgo y Puebla, principales proveedores actuales. Para las próximas dos semanas no se descartan otros ajustes al alza en el caso de que las lluvias o el clima frío persistan en las zonas productoras.

## Melón

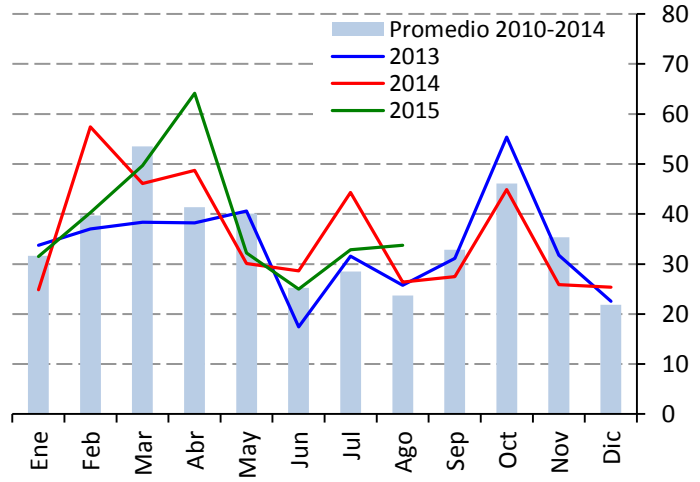
**Precio de melón Cantaloupe #36**  
(Pesos por kilogramo)



Fuente: SNIIM-SE.

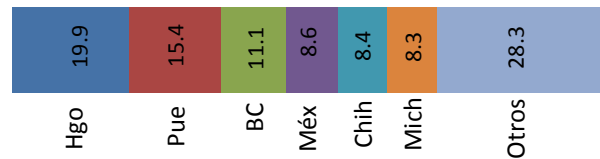
La oferta ha disminuido debido a que declinó prematuramente una etapa de producción en Chihuahua, lo cual posiblemente se deba a las lluvias que han ocurrido en esa entidad, quedando como principal abastecedor el estado de Durango, cuya cosecha actual es reducida. Se estima que el abasto continúe restringido y que los precios permanezcan muy elevados.

**Producción nacional mensual de calabacita**  
(Miles de toneladas)

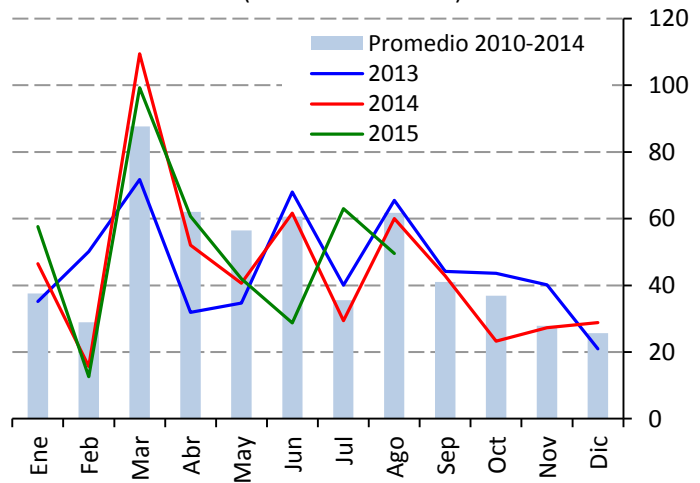


Fuente: SIAP-SAGARPA.

**Producción de calabacita durante septiembre, 2012-2014**  
(Porcentaje)

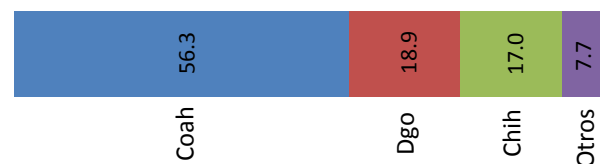


**Producción nacional mensual de melón**  
(Miles de toneladas)



Fuente: SIAP-SAGARPA.

**Producción de melón durante septiembre, 2012-2014**  
(Porcentaje)

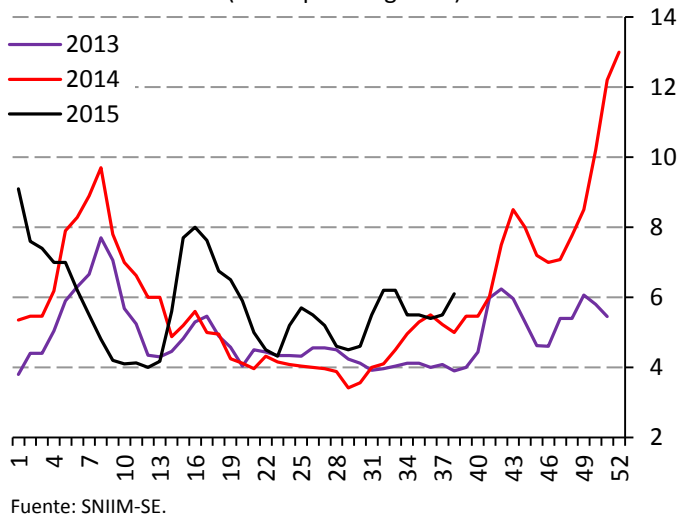


# Precios semanales de frutas y hortalizas en la Central de Abasto de Iztapalapa, D.F.

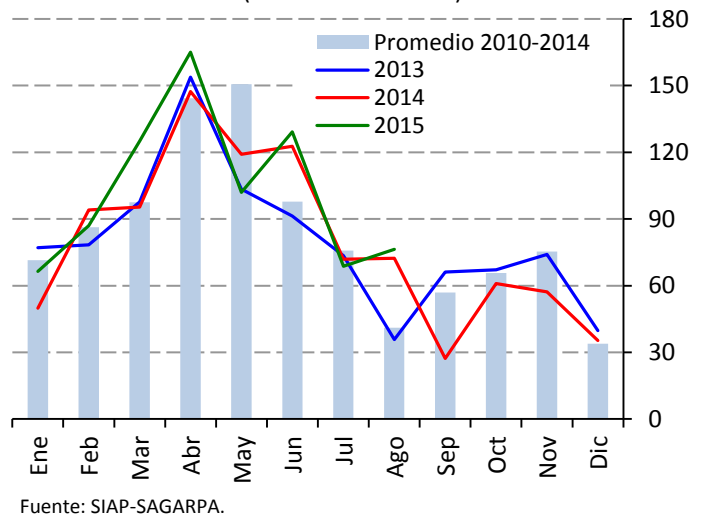


## Sandía

**Precio sandía sangría**  
(Pesos por kilogramo)

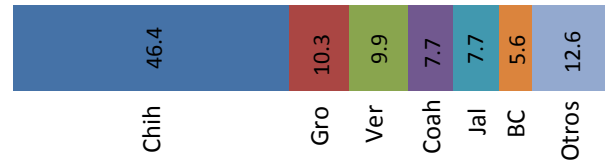


**Producción nacional mensual de sandía**  
(Miles de toneladas)



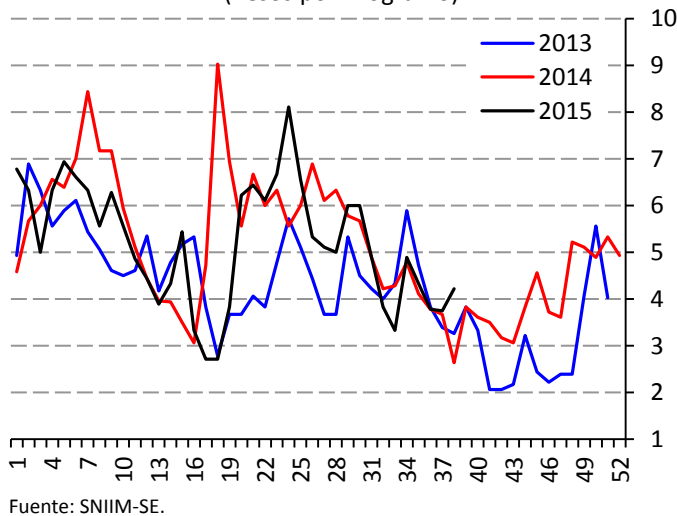
La oferta disminuyó como consecuencia de que la producción en Chihuahua está entrando a la etapa final, entidad que actualmente es la principal abastecedora. Para los próximos quince días, no se descarta que los envíos de Chihuahua continúen disminuyendo paulatinamente, lo cual hace factibles otros movimientos al alza de la cotización.

**Producción de sandía durante septiembre, 2012-2014**  
(Porcentaje)

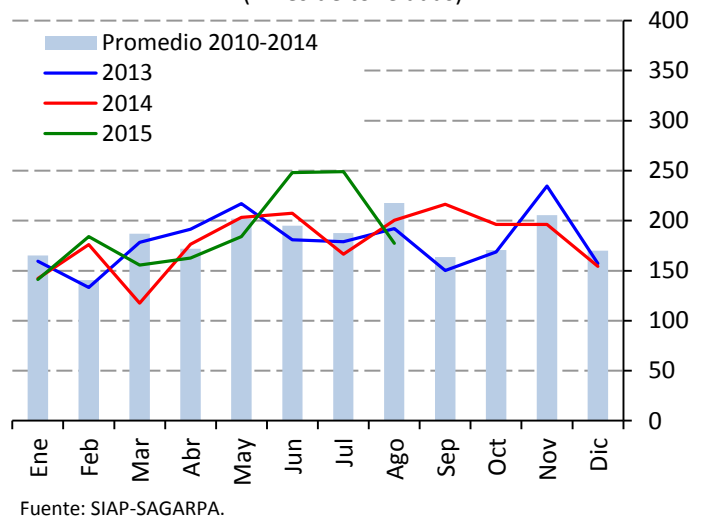


## Plátano

**Precio de plátano Tabasco**  
(Pesos por kilogramo)

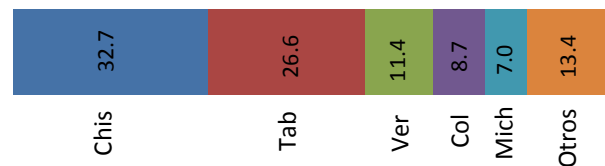


**Producción nacional mensual de plátano**  
(Miles de toneladas)



La oferta disminuyó moderadamente debido a que los productores de Chiapas y Tabasco redujeron el volumen de los envíos con el fin de obtener mejores precios. Para los próximos quince días, ya que la producción actual en esas entidades se encuentra en una etapa alta, se estima que el abasto se mantenga satisfactorio y los precios permanezcan alrededor del nivel actual.

**Producción de plátano durante septiembre, 2012-2014**  
(Porcentaje)



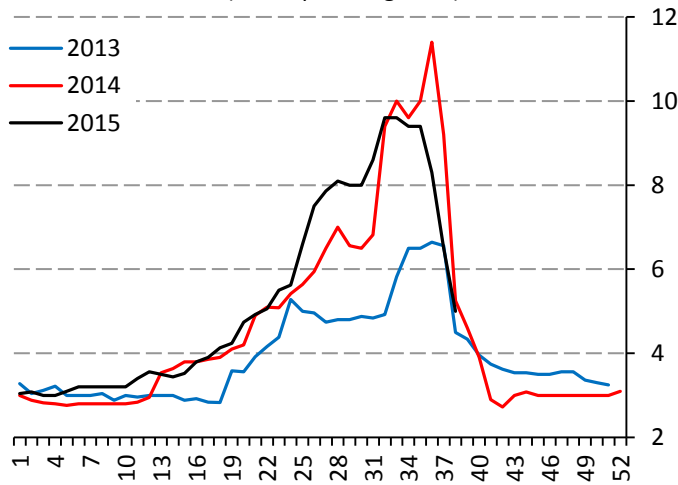


# Precios semanales de frutas y hortalizas en la Central de Abasto de Iztapalapa, D.F.



## Naranja

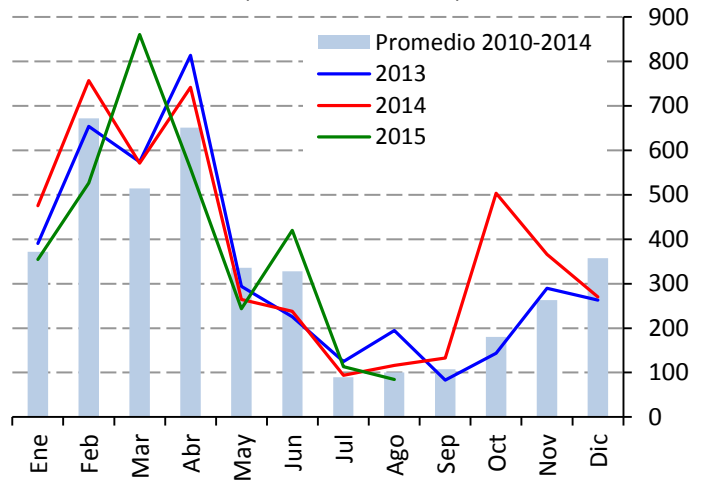
**Precio de naranja Valencia mediana**  
(Pesos por kilogramo)



Fuente: SNIIM-SE.

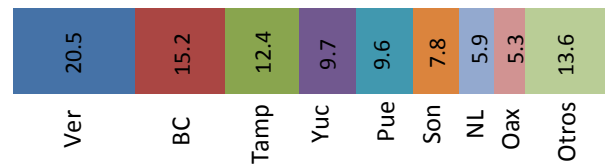
El abasto del cítrico continuó en aumento puesto que se está formalizando la cosecha “temprana” de Veracruz, cuyos envíos son considerables, además de contarse todavía con las últimas partidas de la conocida como “agostera” de la misma entidad.

**Producción nacional mensual de naranja**  
(Miles de toneladas)



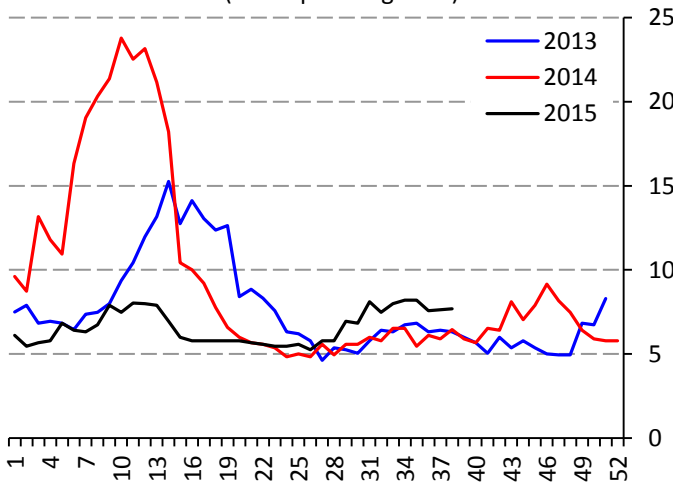
Fuente: SIAP-SAGARPA.

**Producción de naranja durante septiembre, 2012-2014**  
(Porcentaje)



## Limón

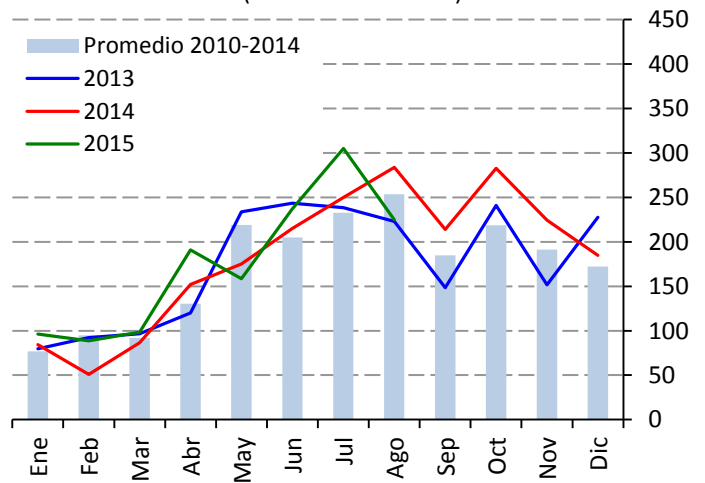
**Precio de limón con semilla #4**  
(Pesos por kilogramo)



Fuente: SNIIM-SE.

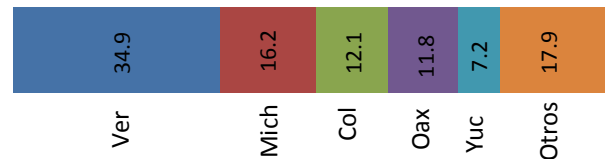
La oferta es relativamente limitada debido a que las lluvias que ocurren en Michoacán obstaculizan la recolección del producto. Para las próximas dos semanas, ya que la demanda se observa con poco dinamismo, esto puede contribuir a estabilizar los precios o incluso propiciar ajustes ligeros a la baja.

**Producción nacional mensual de limón**  
(Miles de toneladas)



Fuente: SIAP-SAGARPA.

**Producción de limón durante septiembre, 2012-2014**  
(Porcentaje)

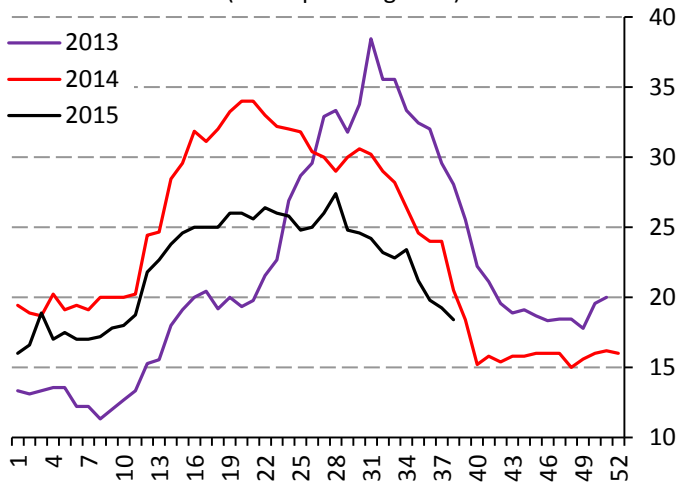


# Precios semanales de frutas y hortalizas en la Central de Abasto de Iztapalapa, D.F.



## Aguacate

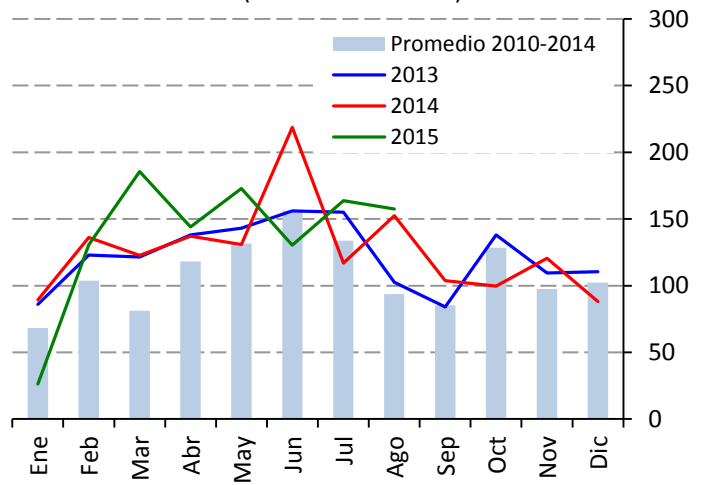
**Precio aguacate Hass**  
(Pesos por kilogramo)



Fuente: SNIIM-SE.

La oferta continuó incrementándose de manera moderada debido a que son crecientes los ingresos de aguacate denominado “adelantado”, que corresponde al inicio de la cosecha más importante de Michoacán, misma que se formalizará durante octubre. Además, todavía se reciben partidas considerables de producto de la cosecha conocida como “flor loca”.

**Producción nacional mensual de aguacate**  
(Miles de toneladas)



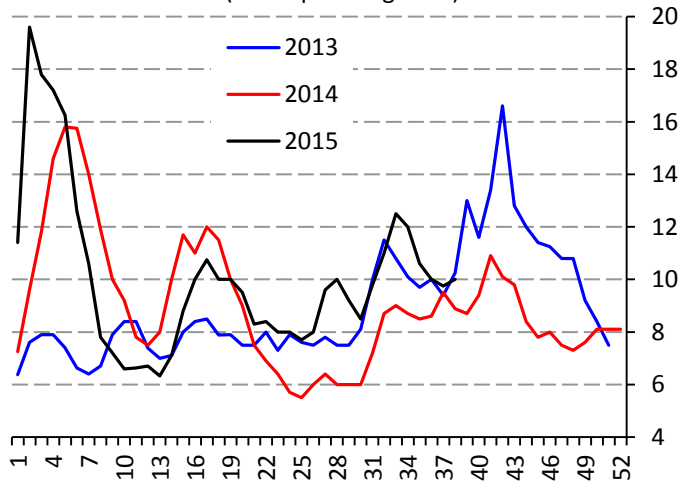
Fuente: SIAP-SAGARPA.

**Producción de aguacate durante septiembre, 2012-2014**  
(Porcentaje)



## Papaya

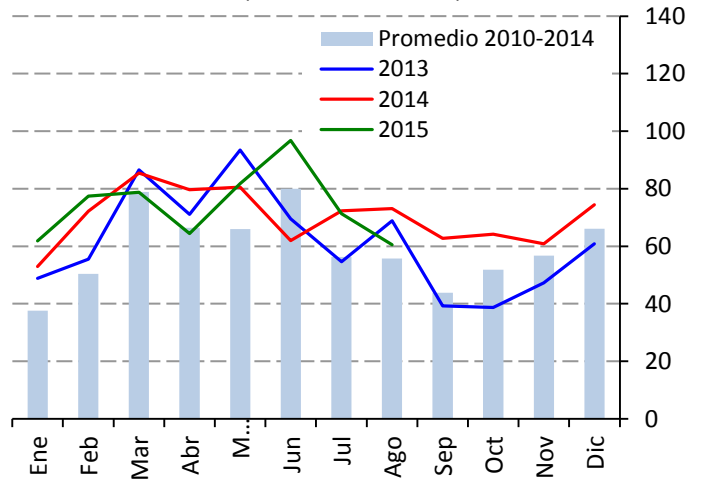
**Precio de papaya maradol**  
(Pesos por kilogramo)



Fuente: SNIIM-SE.

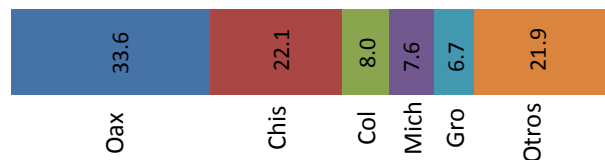
La oferta se mantiene relativamente limitada debido a que las lluvias y cierta baja de la temperatura ocasionan retrasos en la maduración de la fruta en Oaxaca, Chiapas, Campeche y Veracruz. Para las próximas dos semanas, se espera continuidad en los envíos de esas entidades, lo cual podría contribuir a mantener la estabilidad de la cotización.

**Producción nacional mensual de papaya**  
(Miles de toneladas)



Fuente: SIAP-SAGARPA.

**Producción de papaya durante septiembre, 2012-2014**  
(Porcentaje)

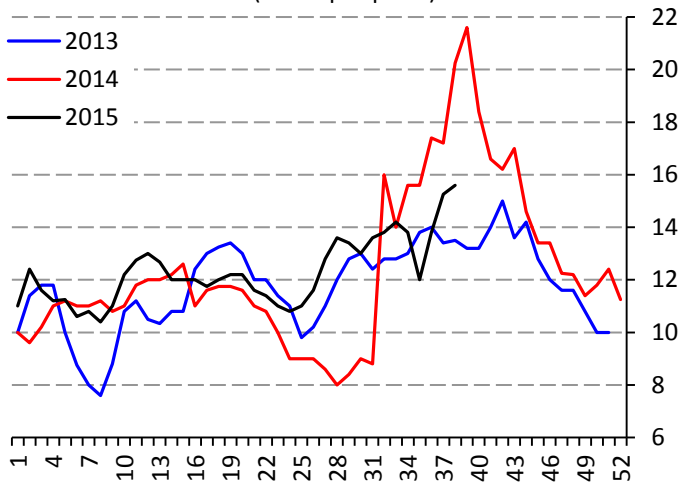


# Precios semanales de frutas y hortalizas en la Central de Abasto de Iztapalapa, D.F.



## Piña

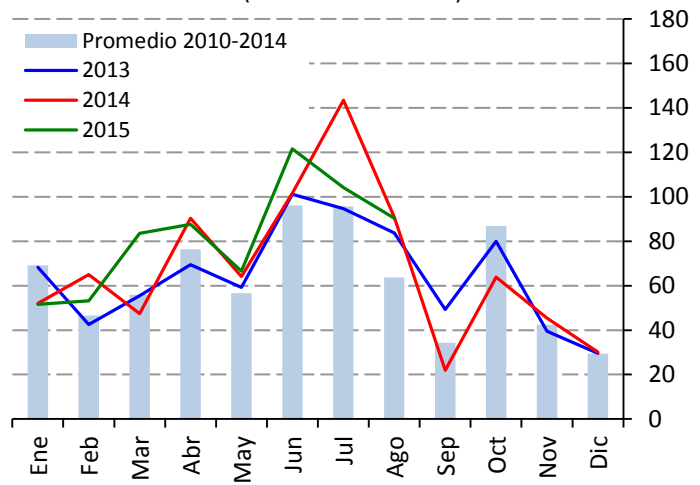
**Precio de piña mediana**  
(Pesos por pieza)



Fuente: SNIIM-SE.

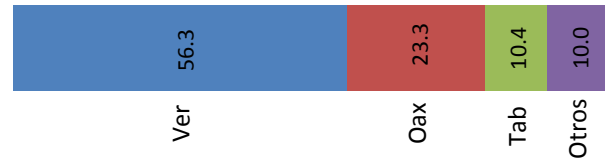
La oferta es muy limitada a consecuencia de la etapa de menor producción que normalmente se tiene en Veracruz. Para los próximos quince días, no se espera alguna recuperación del abasto, lapso en el que los precios seguramente seguirán siendo elevados y con posibilidades de continuar incrementándose.

**Producción nacional mensual de piña**  
(Miles de toneladas)



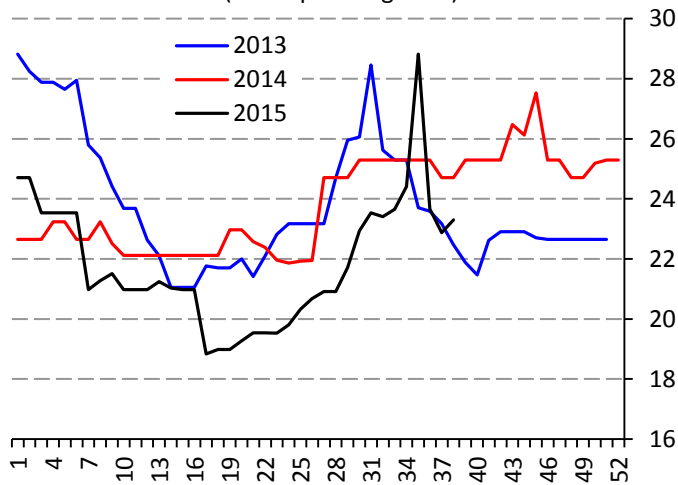
Fuente: SIAP-SAGARPA.

**Producción de piña durante septiembre, 2012-2014**  
(Porcentaje)



## Manzana

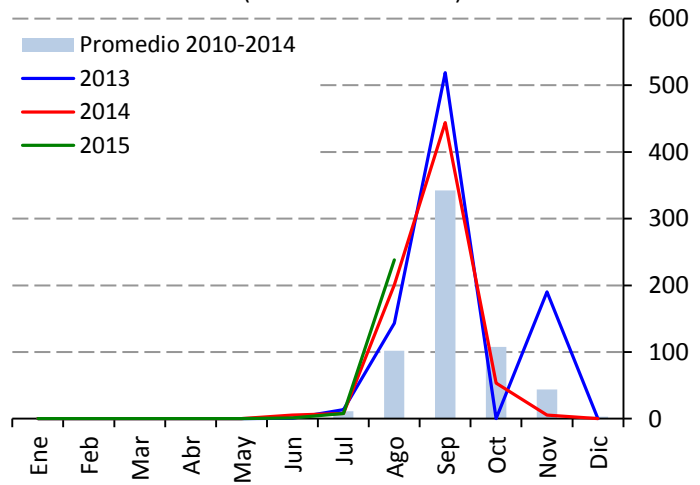
**Precio de manzana golden delicious**  
(Pesos por kilogramo)



Fuente: SNIIM-SE.

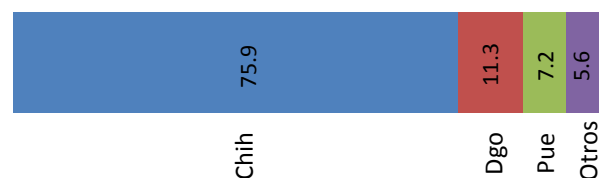
La oferta detuvo su incremento. Aunque todavía prevalece la etapa de pizca en Chihuahua, una parte importante de lo cosechado se está almacenando en frío para su posterior comercialización. Por otro lado, los ingresos de manzana importada de Estados Unidos son constantes aunque limitados, al igual que los envíos que aún se realizan de fruta de Durango y Coahuila.

**Producción nacional mensual de manzana**  
(Miles de toneladas)



Fuente: SIAP-SAGARPA.

**Producción de manzana durante septiembre, 2012-2014**  
(Porcentaje)

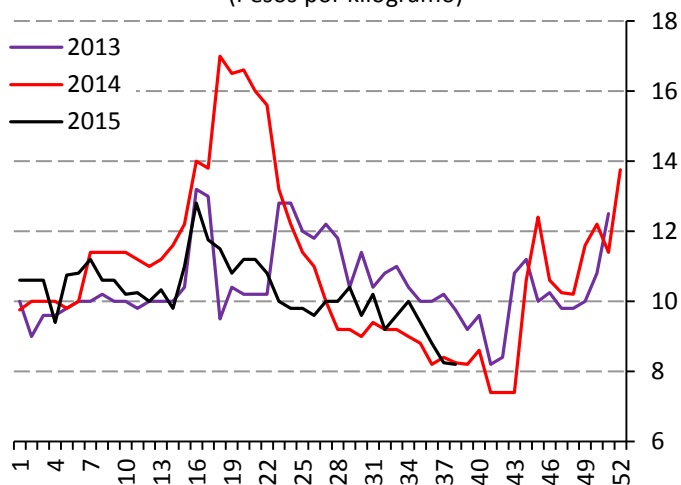


# Precios semanales de frutas y hortalizas en la Central de Abasto de Iztapalapa, D.F.



## Guayaba

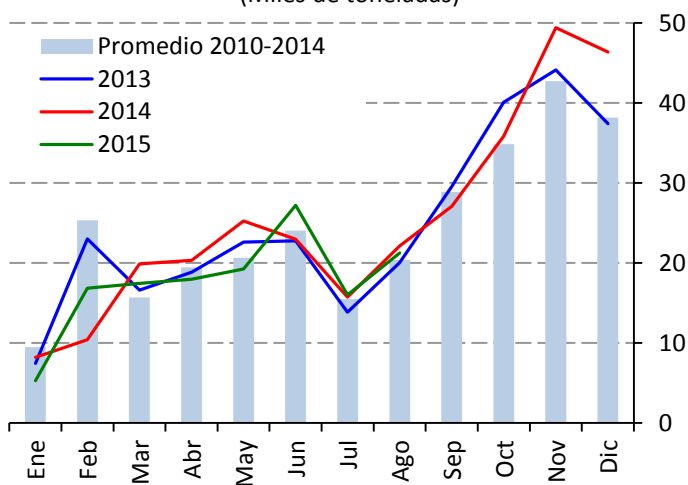
**Precio de guayaba**  
(Pesos por kilogramo)



Fuente: SNIIM-SE.

La oferta actual de guayaba es satisfactoria, debido a la etapa media de producción en Michoacán, habitual proveedor de esta fruta durante esta época del año. Para las próximas dos semanas, ya que la demanda se observa con poco dinamismo, aunado a que se espera continuidad en los envíos de Michoacán, se prevé estabilidad del precio, sin descartar ajustes a la baja.

**Producción nacional mensual de guayaba**  
(Miles de toneladas)



Fuente: SIAP-SAGARPA.

**Producción de guayaba durante septiembre, 2012-2014**  
(Porcentaje)

