

Reporte de precios de frutas y hortalizas

Dirección de Investigación y Evaluación Económica y Sectorial

Semana del 14 al 18 de
septiembre de 2015



Variación de precios semanales de frutas y hortalizas en la Central de Abasto de Iztapalapa, D. F. Semana del 14 al 18 de septiembre de 2015



Resumen

Producto y variedad	Origen predominante	Precio (\$/kg)		Variación (%)	
		Semana 36 07 - 11 sep 2015	Semana 37 14 - 18 sep 2015	Semanal	Anual ^{1/}
Tomate Saladette (caja 12 kg, malla sombra)	Puebla	13.33	13.33	→ 0.0%	↑ 4.9%
Tomate Saladette (caja 13 kg)	Zacatecas	9.08	8.46	↓ -6.8%	↑ 7.4%
Tomate Saladette (caja 30 kg)	Baja California	8.07	6.67	↓ -17.3%	↓ -17.5%
Tomate Bola (caja 10 kg, invernadero)	Puebla	13.60	13.00	↓ -4.4%	↑ 40.5%
Papa Alpha	Veracruz	9.00	9.00	→ 0.0%	↓ -16.3%
Chile de árbol fresco	Hidalgo	34.60	38.00	↑ 9.8%	↑ 40.7%
Chile Jalapeño	Michoacán	12.60	12.75	↑ 1.2%	↑ 50.0%
Chile Poblano	Michoacán	12.10	12.50	↑ 3.3%	↓ -12.3%
Chile Serrano	México	14.00	13.00	↓ -7.1%	↑ 15.6%
Cebolla bola	Chihuahua	11.00	11.00	→ 0.0%	↑ 22.2%
Zanahoria leña	Puebla	3.20	3.90	↑ 21.9%	↑ 21.9%
Zanahoria mediana	Puebla	4.08	5.10	↑ 25.0%	↑ 18.6%
Zanahoria polvo	Puebla	2.72	3.70	↑ 36.0%	↑ 19.4%
Tomate verde	Michoacán	3.78	4.18	↑ 10.6%	↓ -12.0%
Calabacita italiana	Hidalgo	4.96	3.20	↓ -35.5%	↓ -30.4%
Melón Cantaloupe # 27	Chihuahua	10.84	9.01	↓ -16.9%	↓ -3.5%
Melón Cantaloupe # 36	Chihuahua	10.21	8.42	↓ -17.5%	→ 0.0%
Melón Cantaloupe # 48	Chihuahua	9.00	7.57	↓ -15.9%	↑ 7.5%
Sandía Sangría	Chihuahua	5.40	5.50	↑ 1.9%	↑ 10.0%
Plátano Tabasco	Tabasco	3.78	3.75	↓ -0.8%	↑ 42.0%
Plátano Chiapas	Chiapas	4.56	4.72	↑ 3.5%	↑ 78.8%
Plátano macho	Chiapas	7.00	7.00	→ 0.0%	↑ 16.7%
Naranja Valencia chica	Veracruz	7.00	5.00	↓ -28.6%	↑ 37.7%
Naranja Valencia mediana	Veracruz	8.30	6.50	↓ -21.7%	↑ 23.8%
Limón c/semilla #3	Michoacán	5.68	5.92	↑ 4.2%	↑ 15.4%
Limón c/semilla #4	Michoacán	7.58	7.63	↑ 0.7%	↑ 18.3%
Limón c/semilla #5	Michoacán	12.20	12.75	↑ 4.5%	↑ 47.7%
Limón s/semilla	Veracruz	5.70	5.63	↓ -1.2%	↑ 12.6%
Aguacate Hass	Michoacán	19.80	19.25	↓ -2.8%	↓ -6.1%
Papaya Maradol	Oaxaca	10.00	9.75	↓ -2.5%	↑ 9.8%
Piña grande*	Veracruz	20.00	21.75	↑ 8.7%	↓ -22.3%
Piña mediana*	Veracruz	13.80	15.25	↑ 10.5%	↓ -24.7%
Manzana Golden Delicious	Chih/Importación	23.66	22.87	↓ -3.3%	↓ -7.4%
Manzana Red Delicious	Chih/Importación	20.70	20.22	↓ -2.3%	↓ -14.1%
Manzana Starking	n.d.	n.d.	n.d.	n.d.	n.d.
Guayaba	Michoacán	8.80	8.25	↓ -6.3%	→ 0.0%

Fuente: SNIIM-Secretaría de Economía.

1/ Variación con respecto al precio vigente 52 semanas atrás.

* La cotización es por pieza.

n.d. No disponible.

Variación de precios semanales de frutas y hortalizas en la Central de Abasto de Iztapalapa, D. F.



Incidencia en la inflación y variación de los precios

Producto	Ponderación en el INPC (%)	Incidencia en la inflación general mensual (puntos porcentuales)		Variación mensual del precio Primeras tres semanas de septiembre de 2015 ^{1/}	Incidencia en la inflación general anual (puntos porcentuales)		Variación anual del precio Primeras tres semanas de septiembre de 2015 ^{1/}
		Septiembre 2014	Agosto 2015		Septiembre 2014	Agosto 2015	
Jitomate	0.495	0.052	0.001	↑	-0.022	0.101	↑
Papa	0.247	-0.017	-0.015	↓	0.018	-0.020	↓
Chile jalapeño	0.091	0.003	0.001	↑	0.005	0.016	↑
Cebolla	0.170	0.029	0.005	↑	0.019	0.016	↑
Zanahoria	0.069	0.002	-0.001	↑	0.000	0.005	↑
Tomate verde	0.131	0.005	-0.014	↓	0.004	-0.014	↓
Calabacita	0.126	0.004	-0.004	↑	0.001	-0.001	↓
Melón	0.046	0.006	0.006	↑	0.005	0.002	↑
Sandía	0.025	0.003	0.001	↓	0.005	0.004	↑
Plátano	0.170	-0.007	-0.007	↓	0.013	-0.001	↑
Naranja	0.035	-0.008	0.011	↓	0.009	0.009	↓
Limón	0.207	0.001	0.019	↓	0.001	0.022	↑
Aguacate	0.113	-0.020	-0.008	↓	-0.008	-0.013	↓
Papaya	0.078	0.002	0.004	↓	-0.005	0.005	↑
Manzana	0.227	0.002	0.012	↑	0.002	-0.007	↑
Piña	0.014	0.004	0.001	↓	0.005	0.001	↓
Guayaba	0.041	-0.002	0.000	↓	-0.002	0.005	↑
Suma	2.287	0.058	0.011		0.051	0.128	
Frutas y verduras ^{2/}	3.560	0.088	0.036		0.038	0.242	
Agropecuarios ^{3/}	8.434	0.181	0.021		0.671	0.465	

Fuente: INEGI y SNIIM-Secretaría de Economía.

1/ Sentido de la variación mensual y anual del precio durante las primeras tres semana de septiembre de 2015. Precios en la Central de Abasto de Iztapalapa, D.F. para los siguientes productos: tomate saladette en caja de 13 kg, papa alpha, chile jalapeño, cebolla bola blanca, zanahoria mediana, tomate verde, calabacita italiana, melón cantaloupe #36, sandía sangría, plátano Tabasco, naranaja Valencia mediana, limón agrio con semilla #4, aguacate hass, papaya maradol, manzana golden delicious, piña mediana y guayaba.

2/ El grupo *Frutas y verduras* del INPC incluye 32 productos: los 17 productos listados y los 15 productos siguientes: frijol, lechuga y col, chayote, chile serrano, uva, nopales, durazno, chile poblano, pepino, pera, ejotes, chile seco, chícharo, otras legumbres y otras frutas.

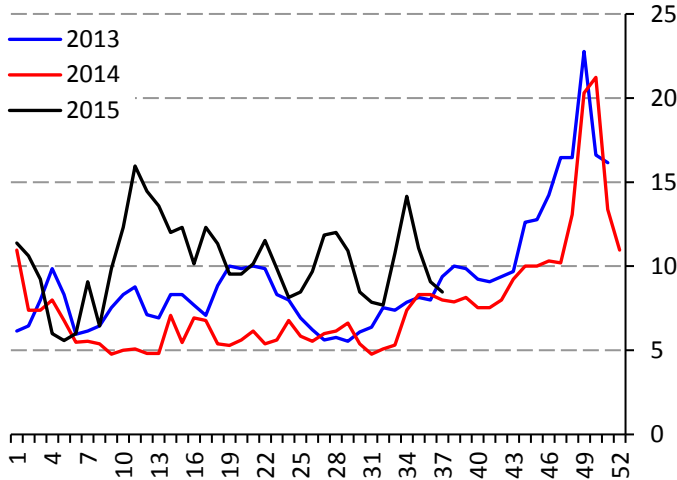
3/ El subíndice *Agropecuarios* del INPC comprende dos grupos: *Frutas y verduras* (32 productos) y *Pecuarios* (8 productos).

Precios semanales de frutas y hortalizas en la Central de Abasto de Iztapalapa, D.F.



Tomate rojo

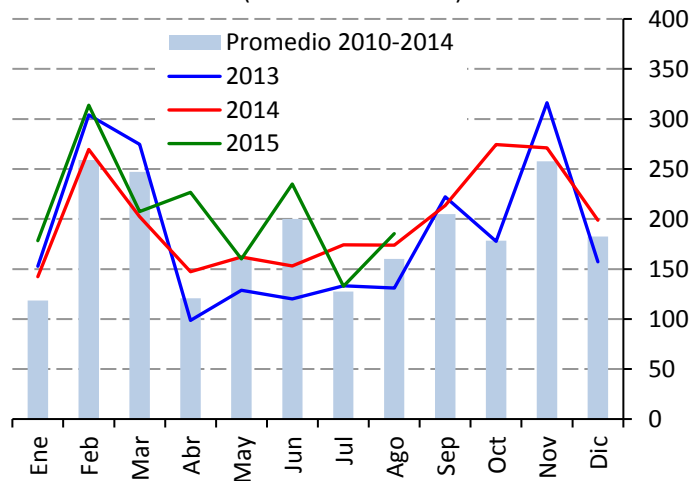
Precio de tomate saladette, en caja de 13 kg
(Pesos por kilogramo)



Fuente: SNIIM-SE.

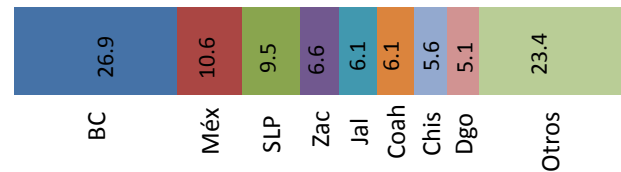
La oferta es relativamente amplia debido a que concurren al mercado envíos de Zacatecas, Morelos, Baja California, Puebla, San Luis Potosí, Hidalgo y Michoacán. Se reporta que gran parte de los arribos se conforman por producto de calidad deteriorada a consecuencia de las lluvias que ocurren en muchas de esas entidades.

Producción nacional mensual de tomate rojo
(Miles de toneladas)



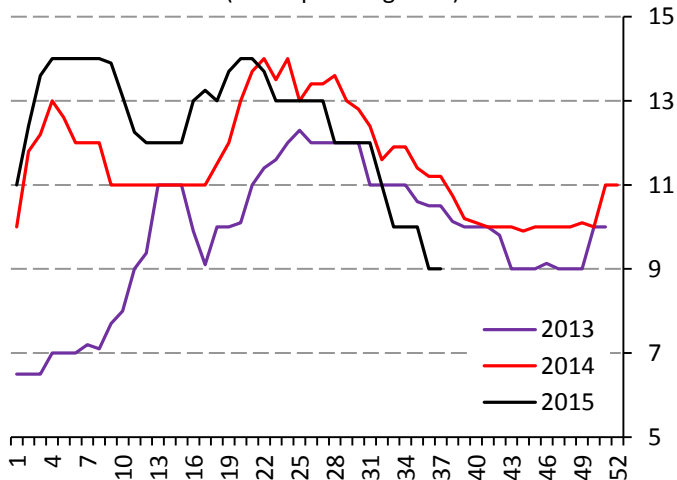
Fuente: SIAP-SAGARPA.

Producción de tomate rojo durante septiembre, 2012-2014
(Porcentaje)



Papa

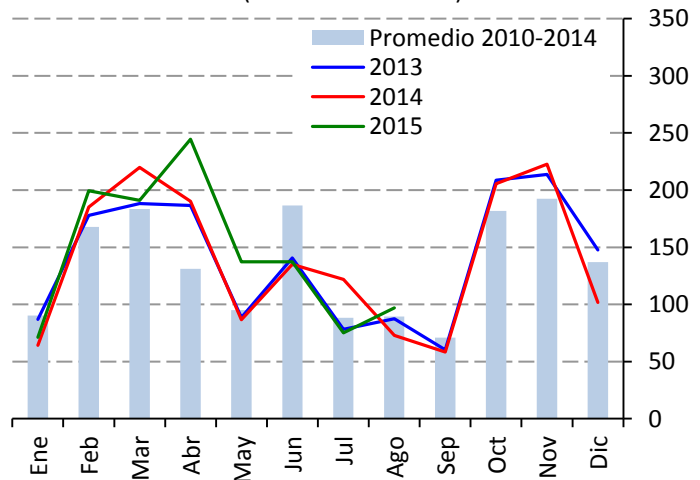
Precio de papa Alpha
(Pesos por kilogramo)



Fuente: SNIIM-SE.

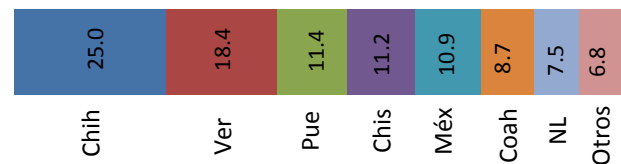
La oferta es constante y satisfactoria debido a los envíos conjuntos de Veracruz, Puebla y Estado de México. Además, la demanda se observa con poco dinamismo. Para las próximas dos semanas, se espera que esas entidades mantengan un abasto suficiente y que el precio permanezca sin mayores cambios, sin descartar ajustes ligeros a la baja del mismo.

Producción nacional mensual de papa
(Miles de toneladas)



Fuente: SIAP-SAGARPA.

Producción de papa durante septiembre, 2012-2014
(Porcentaje)

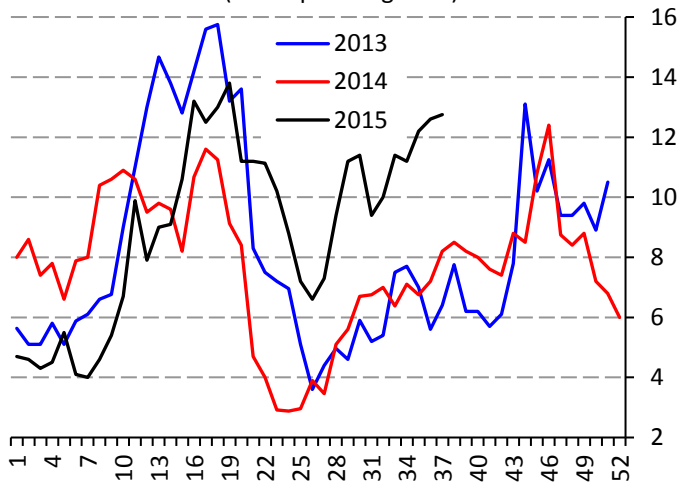


Precios semanales de frutas y hortalizas en la Central de Abasto de Iztapalapa, D.F.



Chile jalapeño

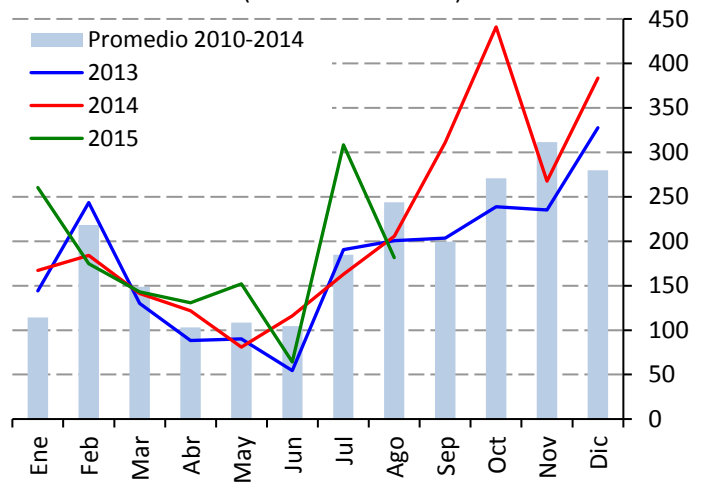
Precio de chile jalapeño
(Pesos por kilogramo)



Fuente: SNIIM-SE.

Sin ser muy amplia, la oferta global mantuvo cierta regularidad debido a que son considerables los envíos de Michoacán, que se complementan con partidas menores de Chihuahua y Tamaulipas. Para las próximas dos semanas, se espera el arribo de algunos volúmenes procedentes de Jalisco, que probablemente contribuyan a propiciar estabilidad del precio.

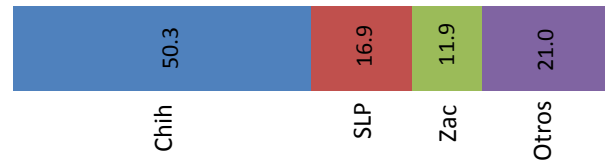
Producción nacional mensual de chile verde*
(Miles de toneladas)



Fuente: SIAP-SAGARPA.

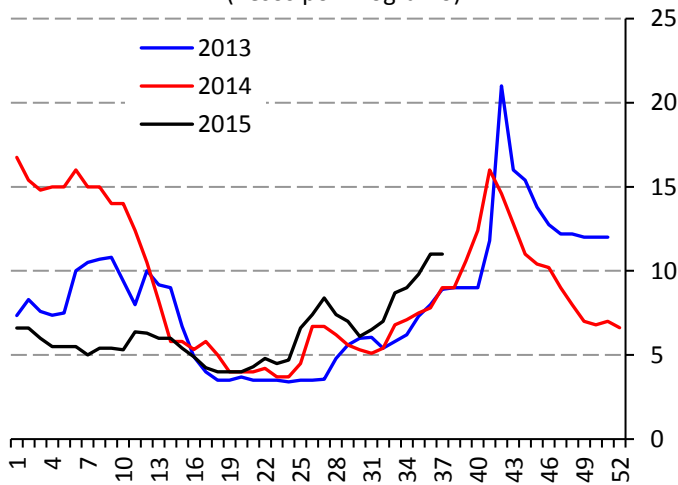
*Chile verde de todas las variedades.

Producción de chile verde durante septiembre, 2012-2014*
(Porcentaje)



Cebolla

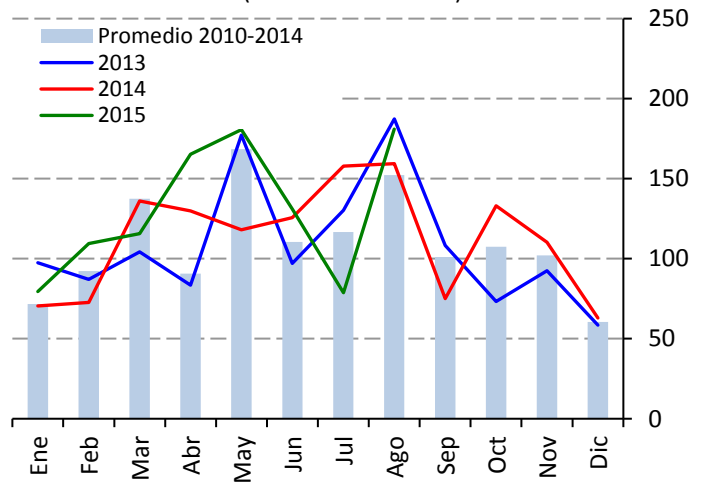
Precio de cebolla bola
(Pesos por kilogramo)



Fuente: SNIIM-SE.

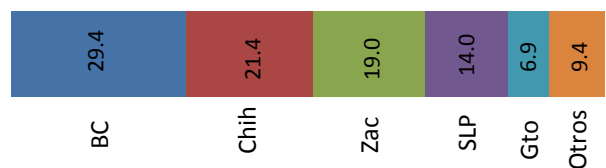
La oferta mejoró debido al ingreso de algunos volúmenes de cebolla amarilla importada de Estados Unidos. Sin embargo, la disponibilidad de tamaños grandes continúa limitada debido a que la temporada de lluvias afectó el desarrollo del producto en Chihuahua, fenómeno que ocasionó deterioros al cultivo en Zacatecas, entidad donde ya finalizó la cosecha.

Producción nacional mensual de cebolla
(Miles de toneladas)



Fuente: SIAP-SAGARPA.

Producción de cebolla durante septiembre, 2012-2014
(Porcentaje)

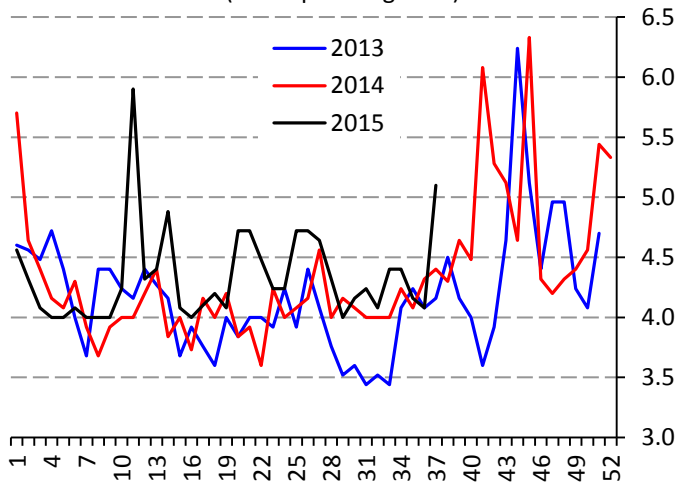


Precios semanales de frutas y hortalizas en la Central de Abasto de Iztapalapa, D.F.



Zanahoria

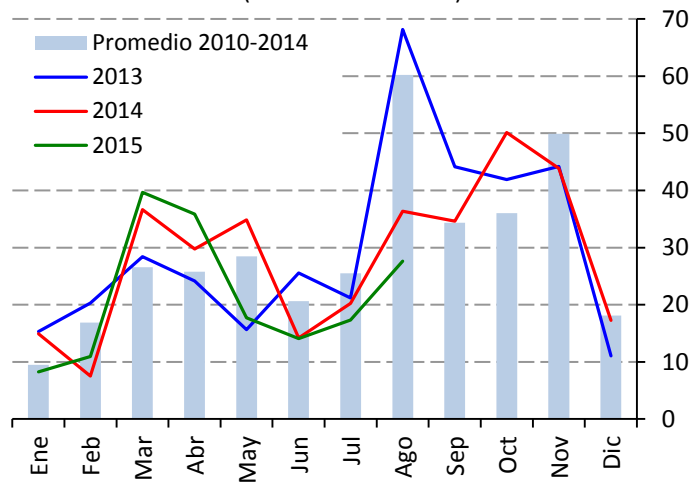
Precio zanahoria mediana
(Pesos por kilogramo)



Fuente: SNIIM-SE.

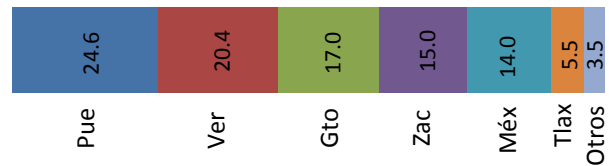
La ofertase redujo debido a que la recolección disminuyó considerablemente a causa de los festejos del 15 y el feriado del 16 de septiembre, tanto en Puebla, abastecedor principal, como en el Estado de México, donde está iniciando la cosecha de este ciclo. Las aportaciones de Puebla tienden a disminuir debido a que su producción se acerca a la etapa final.

Producción nacional mensual de zanahoria
(Miles de toneladas)



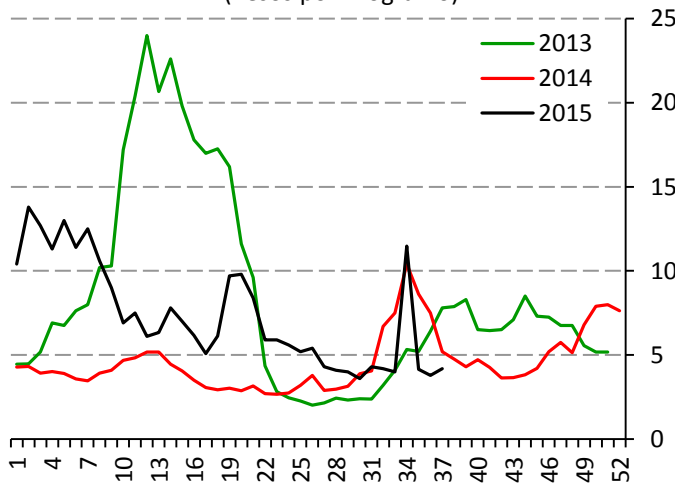
Fuente: SIAP-SAGARPA.

Producción de zanahoria durante septiembre, 2012-2014
(Porcentaje)



Tomate verde

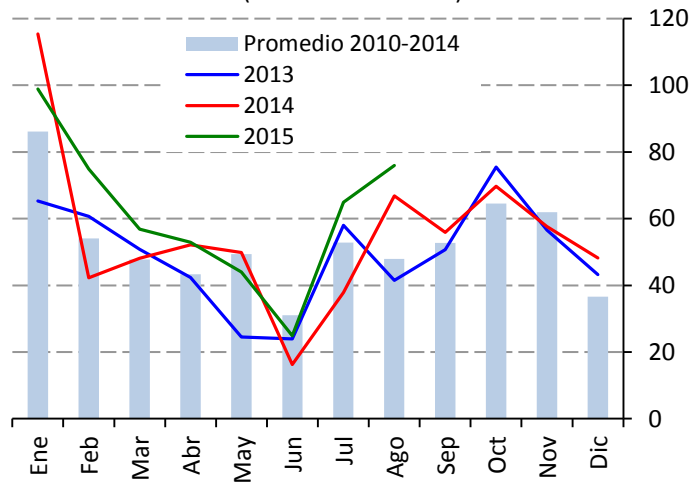
Precio de tomate verde
(Pesos por kilogramo)



Fuente: SNIIM-SE.

La oferta mantuvo regularidad debido a los envíos conjuntos de Michoacán, Morelos y Puebla. Para las siguientes dos semanas, ya que las constantes lluvias que ocurren en la zona productora de Michoacán están ocasionando deterioros al cultivo, posiblemente se refleje en una disminución en el abasto de la hortaliza y por ende en movimientos al alza de la cotización.

Producción nacional mensual de tomate verde
(Miles de toneladas)



Fuente: SIAP-SAGARPA.

Producción de tomate verde durante septiembre, 2012-2014
(Porcentaje)

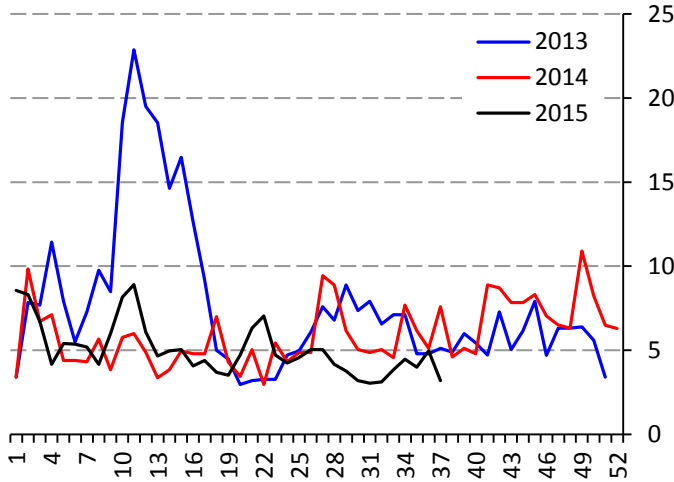


Precios semanales de frutas y hortalizas en la Central de Abasto de Iztapalapa, D.F.



Calabacita italiana

Precio de calabacita italiana
(Pesos por kilogramo)

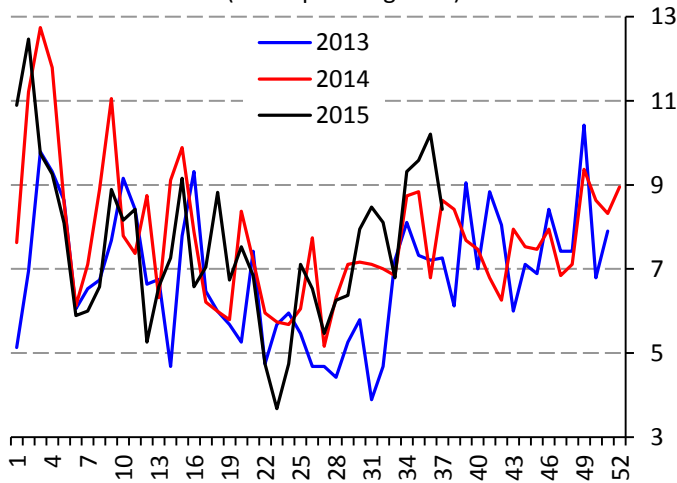


Fuente: SNIIM-SE.

La demanda se contrajo después de un alza previa en el precio, por lo que aun cuando la oferta no es muy amplia, el abasto fue más que suficiente para cubrir los requerimientos del mercado. Ante la persistencia de lluvias constantes en Hidalgo y Puebla, es posible que ocurra retraso en el desarrollo del producto, lo que podría reducir el abasto y ocasionar repunte del precio.

Melón

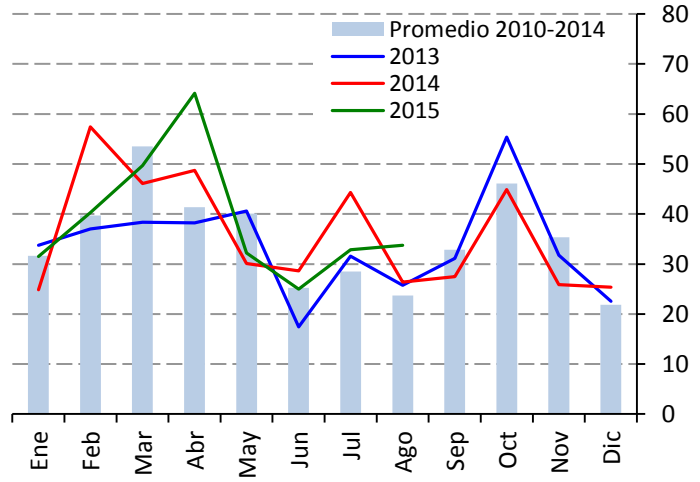
Precio de melón Cantaloupe #36
(Pesos por kilogramo)



Fuente: SNIIM-SE.

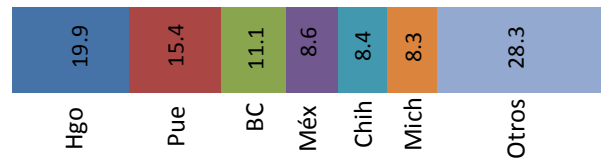
Se observó una contracción de la demanda debido al clima lluviosos y fresco en el Valle de México. La oferta se recuperó al entrar en producción nuevas huertas de Chihuahua y Durango. Para los próximos quince días, en términos generales se espera que el abasto continúe relativamente limitado debido a que la etapa más alta de producción en esas entidades concluyó.

Producción nacional mensual de calabacita
(Miles de toneladas)

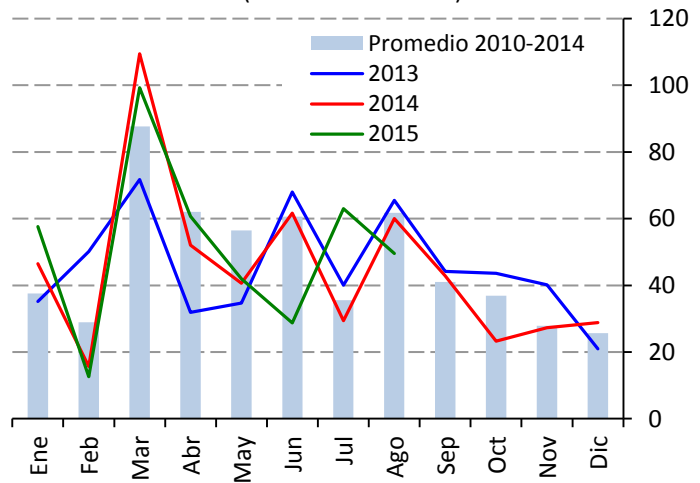


Fuente: SIAP-SAGARPA.

Producción de calabacita durante septiembre, 2012-2014
(Porcentaje)

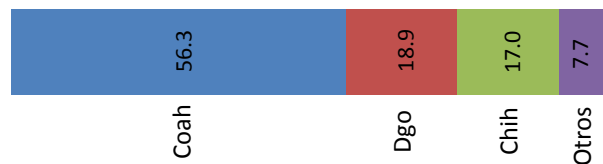


Producción nacional mensual de melón
(Miles de toneladas)



Fuente: SIAP-SAGARPA.

Producción de melón durante septiembre, 2012-2014
(Porcentaje)

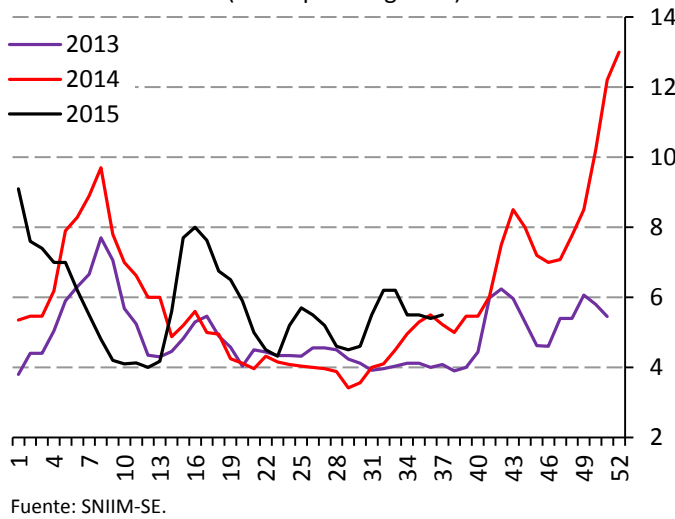


Precios semanales de frutas y hortalizas en la Central de Abasto de Iztapalapa, D.F.

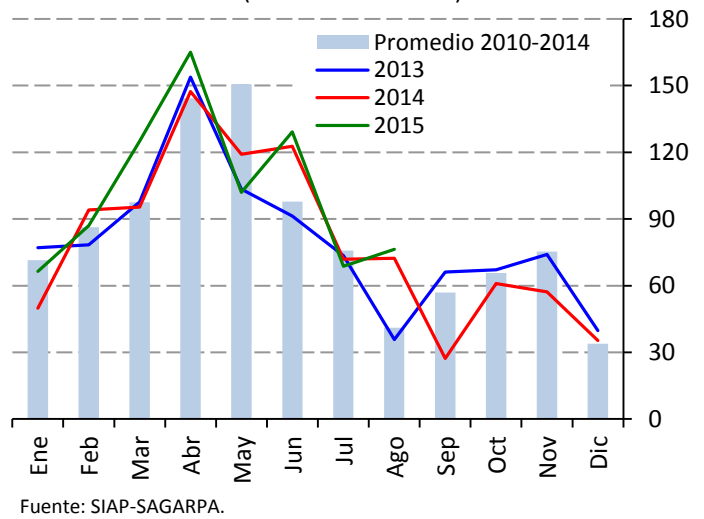


Sandía

Precio sandía sangría
(Pesos por kilogramo)

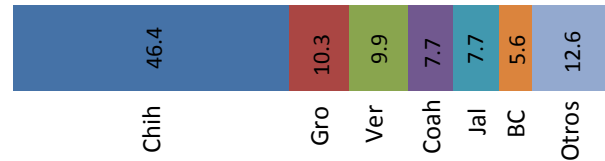


Producción nacional mensual de sandía
(Miles de toneladas)



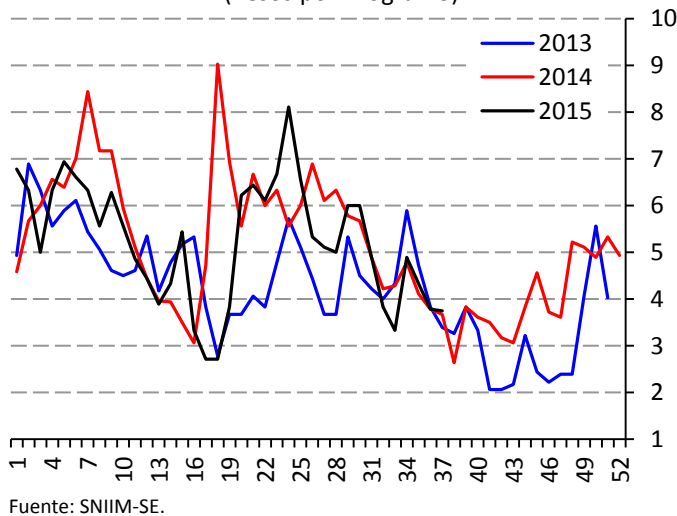
La oferta disminuyó como consecuencia de que está finalizando la etapa de más alta producción en Chihuahua, que es el principal abastecedor actual de esta fruta. Para los próximos quince días, ya que la demanda se observa con poco dinamismo debido al clima lluvioso y fresco en el Valle de México, esto puede contribuir a evitar cambios bruscos del precio.

Producción de sandía durante septiembre, 2012-2014
(Porcentaje)

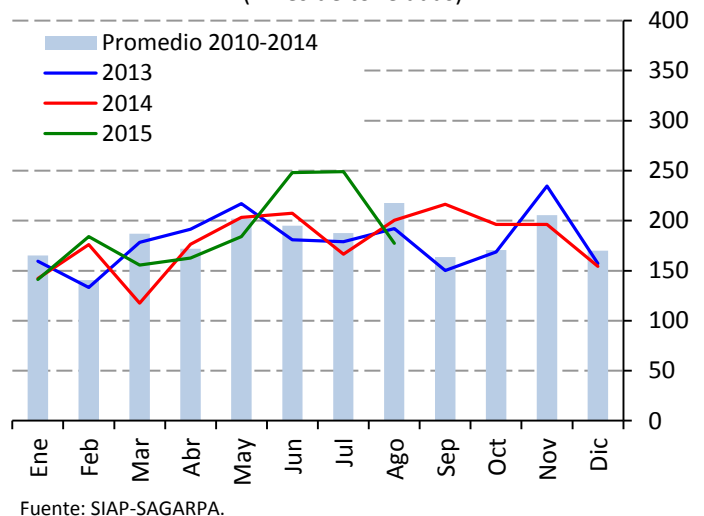


Plátano

Precio de plátano Tabasco
(Pesos por kilogramo)

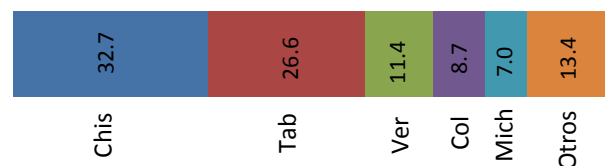


Producción nacional mensual de plátano
(Miles de toneladas)



Se cuenta con oferta amplia debido a que la producción en Chiapas y Tabasco se encuentra en una etapa alta. Por otra parte, la demanda se observa con poco dinamismo. Para los próximos quince días, es posible que la actual fase productiva en esas entidades se prolongue, por lo que probablemente prevalezca la tendencia a la estabilidad del precio.

Producción de plátano durante septiembre, 2012-2014
(Porcentaje)

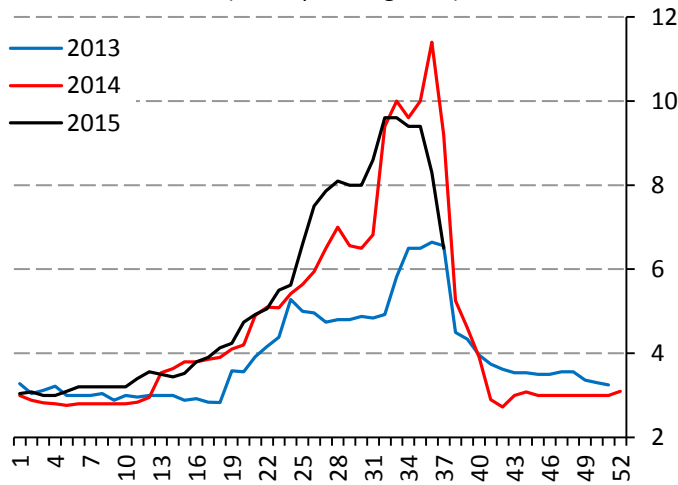


Precios semanales de frutas y hortalizas en la Central de Abasto de Iztapalapa, D.F.



Naranja

Precio de naranja Valencia mediana
(Pesos por kilogramo)

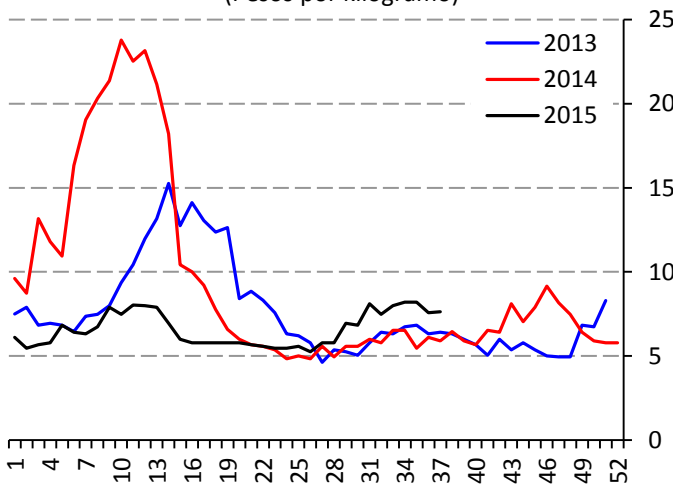


Fuente: SNIIM-SE.

La oferta continuó en recuperación debido a que se está formalizando la producción denominada “temprana” en Veracruz, entidad que aún realiza envíos considerables de la conocida como “agostera”. Por otra parte, ha influido que la naranja que ingresa actualmente al mercado aún no alcanza el grado óptimo en cuanto a contenido de jugo y dulzura.

Limón

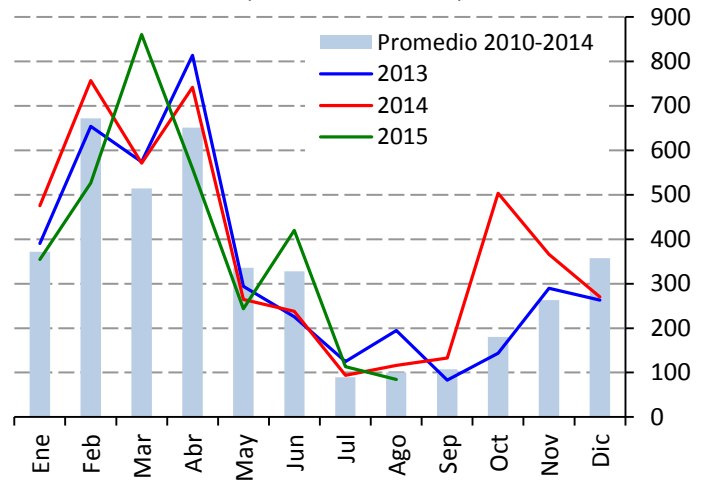
Precio de limón con semilla #4
(Pesos por kilogramo)



Fuente: SNIIM-SE.

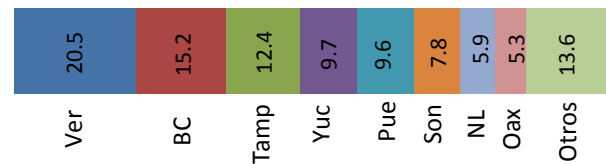
La demanda de limón se reactivó debido a la celebración de las fiestas patrias; una vez transcurridas las celebraciones es posible que el consumo de limón se mantenga contraído debido al clima lluvioso en el Valle de México. Para las próximas dos semanas, se espera continuidad en los envíos de Michoacán, lo que hace factible que el precio se estabilice.

Producción nacional mensual de naranja
(Miles de toneladas)

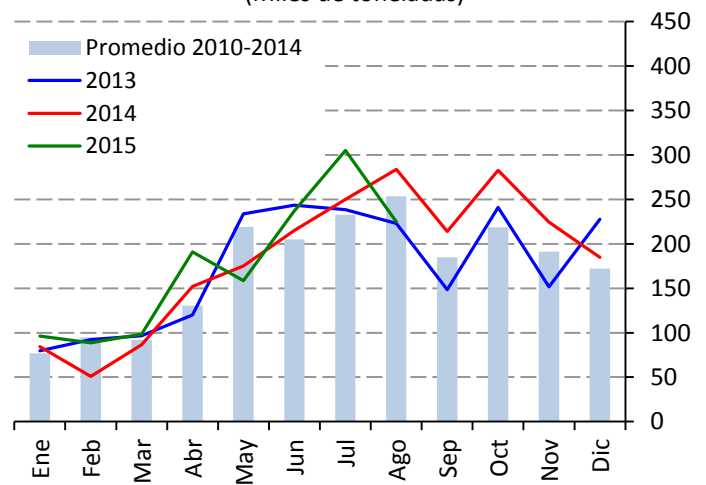


Fuente: SIAP-SAGARPA.

Producción de naranja durante septiembre, 2012-2014
(Porcentaje)



Producción nacional mensual de limón
(Miles de toneladas)



Fuente: SIAP-SAGARPA.

Producción de limón durante septiembre, 2012-2014
(Porcentaje)

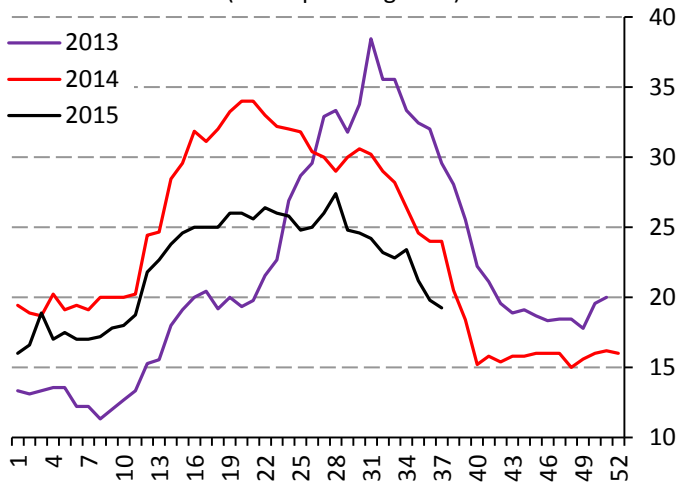


Precios semanales de frutas y hortalizas en la Central de Abasto de Iztapalapa, D.F.



Aguacate

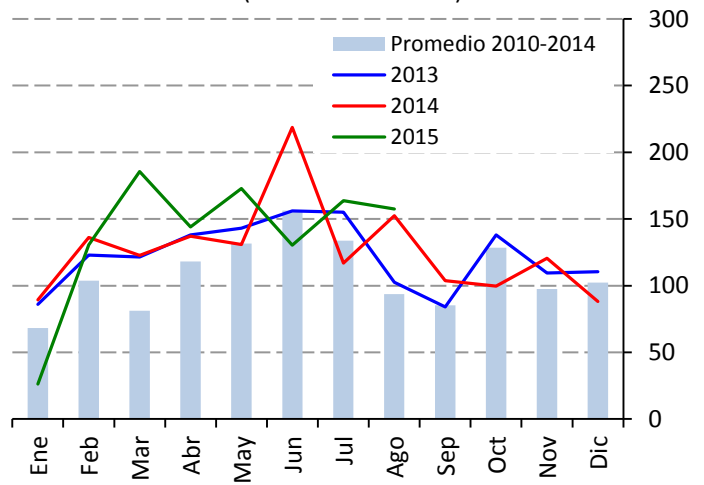
Precio aguacate Hass
(Pesos por kilogramo)



Fuente: SNIIM-SE.

La oferta se ha ampliado moderadamente debido a que aún son considerables los envíos de producto de la floración “loca” en Michoacán. Además, paulatinamente van en aumento los ingresos de aguacate “adelantado” de la nueva cosecha que está iniciando en esa misma entidad, la cual se irá formalizando hacia el final de septiembre o principios de octubre.

Producción nacional mensual de aguacate
(Miles de toneladas)



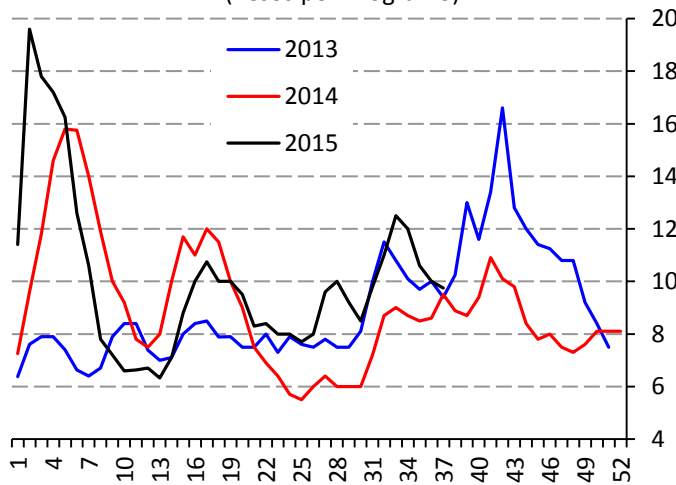
Fuente: SIAP-SAGARPA.

Producción de aguacate durante septiembre, 2012-2014
(Porcentaje)



Papaya

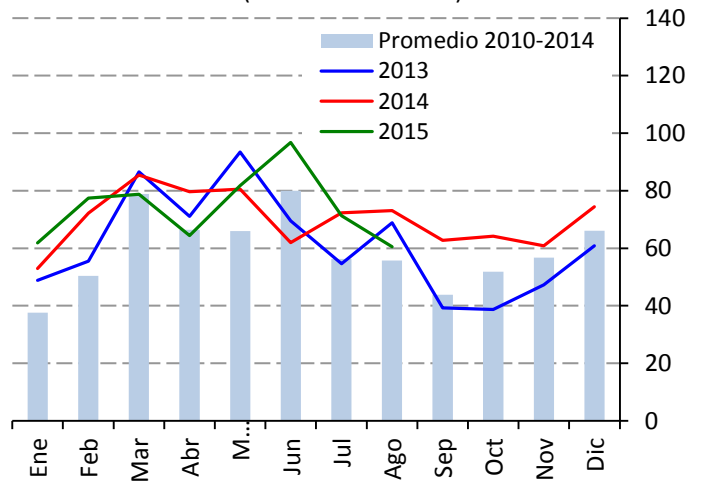
Precio de papaya maradol
(Pesos por kilogramo)



Fuente: SNIIM-SE.

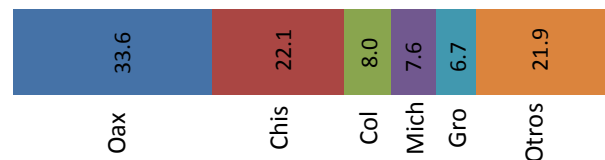
La demanda se observa contraída debido al clima lluvioso y fresco que prevalece en el Valle de México. Por otro lado, la oferta no es muy amplia debido a que las precipitaciones que ocurren en Oaxaca, Chiapas, Campeche y Veracruz, ocasionan retrasos en la maduración de la fruta.

Producción nacional mensual de papaya
(Miles de toneladas)



Fuente: SIAP-SAGARPA.

Producción de papaya durante septiembre, 2012-2014
(Porcentaje)

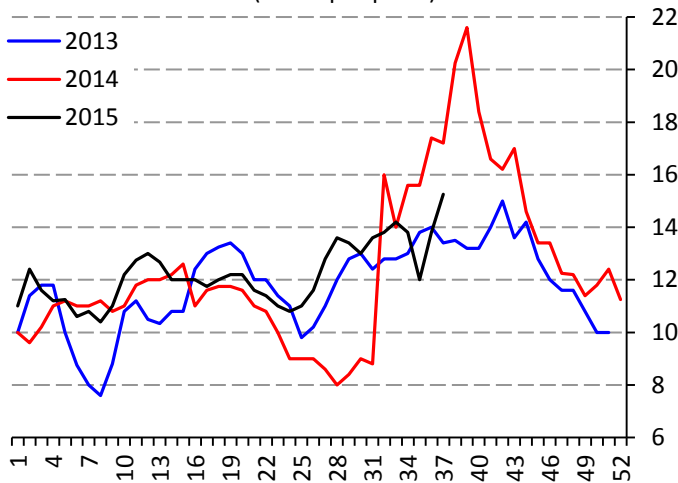


Precios semanales de frutas y hortalizas en la Central de Abasto de Iztapalapa, D.F.



Piña

Precio de piña mediana
(Pesos por pieza)

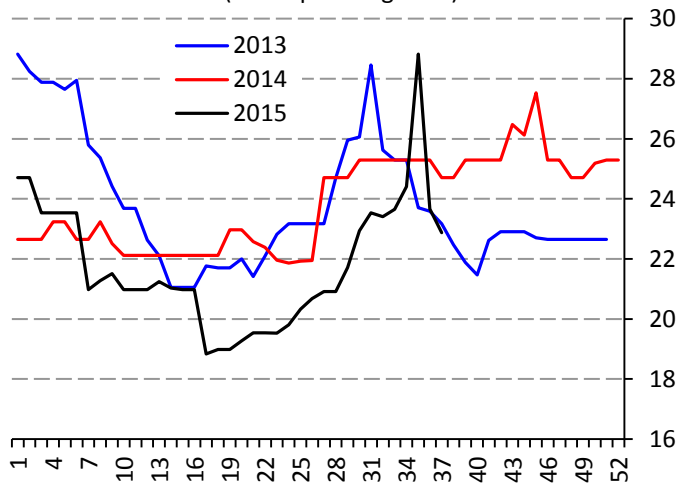


Fuente: SNIIM-SE.

La oferta de piña es limitada debido a la etapa de menor producción en Veracruz. Para los próximos quince días, es previsible que el abasto de esta fruta se mantenga restringido, por lo que es probable que las cotizaciones permanezcan elevadas, pudiendo incluso continuar ajustándose al alza.

Manzana

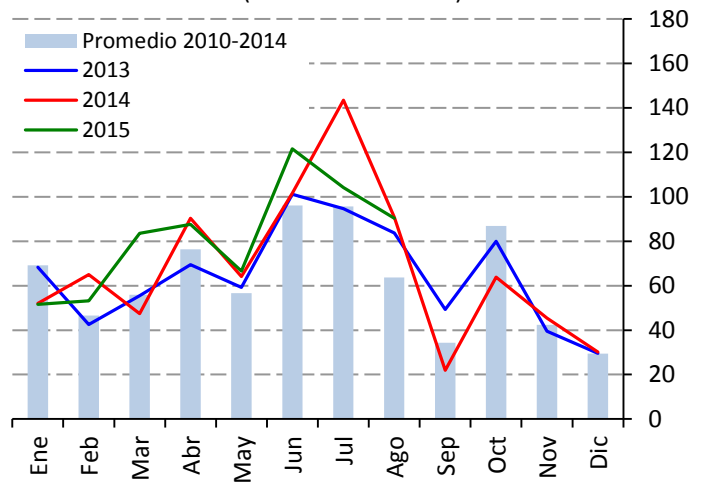
Precio de manzana golden delicious
(Pesos por kilogramo)



Fuente: SNIIM-SE.

La oferta se recuperó debido a que paulatinamente se incrementan los envíos correspondientes a la cosecha que inició hace poco en Chihuahua, que se suman a los ingresos limitados pero constantes de producto importado de Estados Unidos, así como a las partidas de fruta de Durango y Coahuila.

Producción nacional mensual de piña
(Miles de toneladas)

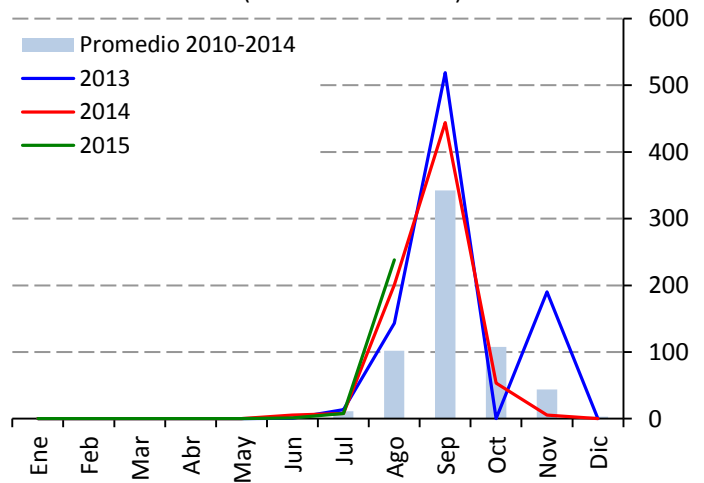


Fuente: SIAP-SAGARPA.

Producción de piña durante septiembre, 2012-2014
(Porcentaje)



Producción nacional mensual de manzana
(Miles de toneladas)



Fuente: SIAP-SAGARPA.

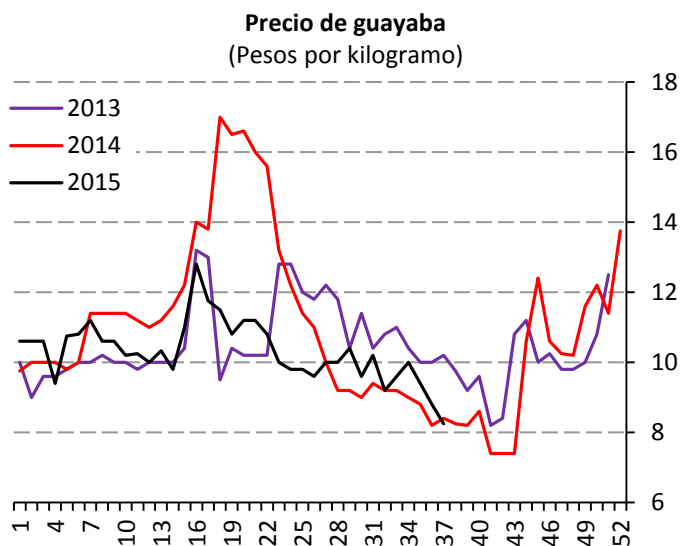
Producción de manzana durante septiembre, 2012-2014
(Porcentaje)



Precios semanales de frutas y hortalizas en la Central de Abasto de Iztapalapa, D.F.

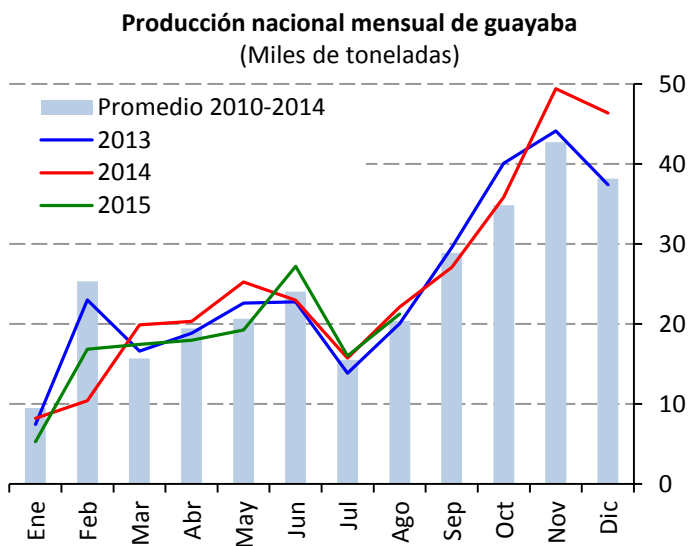


Guayaba



Fuente: SNIIM-SE.

La oferta se ha incrementado debido a que la producción en Michoacán salió de la etapa baja, pasando a una fase media que aporta volúmenes suficientes para satisfacer una demanda que se observa con poco dinamismo. Para las próximas dos semanas, cabe la posibilidad de observar otros ajustes a la baja de la cotización, en el caso de que el consumo de esta fruta continúe contraído.



Fuente: SIAP-SAGARPA.

Producción de guayaba durante septiembre, 2012-2014

(Porcentaje)

