

# Reporte de precios de frutas y hortalizas

Dirección de Investigación y Evaluación Económica y Sectorial

Semana del 31 de agosto al  
04 de septiembre de 2015



# Variación de precios semanales de frutas y hortalizas en la Central de Abasto de Iztapalapa, D. F.

Semana del 31 de agosto al 04 de septiembre de 2015



## Resumen

Producto y variedad	Origen predominante	Precio (\$/kg)		Variación (%)	
		Semana 34 24 - 28 ago 2015	Semana 35 31 ago - 04 sep 2015	Semanal	Anual <sup>1/</sup>
Tomate Saladette (caja 12 kg, malla sombra)	Puebla	20.17	15.17	↓ -24.8%	↑ 23.0%
Tomate Saladette (caja 13 kg)	Zacatecas	14.15	11.08	↓ -21.7%	↑ 33.3%
Tomate Saladette (caja 30 kg)	Zacatecas	11.47	9.07	↓ -20.9%	↑ 6.3%
Tomate Bola (caja 10 kg, invernadero)	Puebla	18.60	16.00	↓ -14.0%	↑ 77.8%
Papa Alpha	Veracruz	10.00	10.00	↔ 0.0%	↓ -10.7%
Chile de árbol fresco	Hidalgo	22.60	28.80	↑ 27.4%	↑ 28.6%
Chile Jalapeño	Michoacán	11.20	12.20	↑ 8.9%	↑ 69.4%
Chile Poblano	Zacatecas	15.40	14.00	↓ -9.1%	↑ 32.1%
Chile Serrano	México	15.40	15.40	↔ 0.0%	↑ 32.8%
Cebolla bola	Chihuahua	9.00	9.80	↑ 8.9%	↑ 25.6%
Zanahoria leña	Puebla	3.20	3.20	↔ 0.0%	↔ 0.0%
Zanahoria mediana	Puebla	4.40	4.16	↓ -5.5%	↓ -3.7%
Zanahoria polvo	Puebla	2.80	2.64	↓ -5.7%	↓ -8.3%
Tomate verde	Michoacán	11.47	4.14	↓ -63.9%	↓ -44.8%
Calabacita italiana	Hidalgo	4.48	4.00	↓ -10.7%	↓ -21.9%
Melón Cantaloupe # 27	Chihuahua	9.84	10.42	↑ 5.9%	↑ 31.1%
Melón Cantaloupe # 36	Chihuahua	9.32	9.58	↑ 2.8%	↑ 41.1%
Melón Cantaloupe # 48	Chihuahua	8.42	8.74	↑ 3.8%	↑ 55.2%
Sandía Sangría	Chihuahua	5.50	5.50	↔ 0.0%	↔ 0.0%
Plátano Tabasco	Tabasco	4.89	4.33	↓ -11.5%	↑ 14.6%
Plátano Chiapas	Chiapas	4.89	4.56	↓ -6.7%	↑ 20.6%
Plátano macho	Chiapas	8.00	7.40	↓ -7.5%	↑ 12.1%
Naranja Valencia chica	Nuevo León	8.00	8.00	↔ 0.0%	↓ -13.0%
Naranja Valencia mediana	Nuevo León	9.40	9.40	↔ 0.0%	↓ -17.5%
Limón c/semilla #3	Michoacán	6.32	6.32	↔ 0.0%	↑ 36.5%
Limón c/semilla #4	Michoacán	8.21	8.21	↔ 0.0%	↑ 34.4%
Limón c/semilla #5	Michoacán	12.80	12.50	↓ -2.3%	↑ 45.3%
Limón s/semilla	Veracruz	6.00	6.00	↔ 0.0%	↑ 20.0%
Aguacate Hass	Michoacán	23.40	21.20	↓ -9.4%	↓ -11.7%
Papaya Maradol	Oaxaca	12.00	10.60	↓ -11.7%	↑ 23.3%
Piña grande*	Veracruz	20.00	17.40	↓ -13.0%	↓ -38.3%
Piña mediana*	Veracruz	13.80	12.00	↓ -13.0%	↓ -31.0%
Manzana Golden Delicious	Importación	24.41	24.41	↔ 0.0%	↓ -3.5%
Manzana Red Delicious	Importación	23.53	23.53	↔ 0.0%	↔ 0.0%
Manzana Starking	n.d.	n.d.	n.d.	n.d.	n.d.
Guayaba	Michoacán	10.00	9.40	↓ -6.0%	↑ 14.6%

Fuente: SNIIM-Secretaría de Economía.

1/ Variación con respecto al precio vigente 52 semanas atrás.

\* La cotización es por pieza.

n.d. No disponible.

# Variación de precios semanales de frutas y hortalizas en la Central de Abasto de Iztapalapa, D. F.



## Incidencia en la inflación y variación de los precios

Producto	Ponderación en el INPC (%)	Incidencia en la inflación general mensual (puntos porcentuales)		Variación mensual del precio Primera semana de septiembre de 2015 <sup>1/</sup>	Incidencia en la inflación general anual (puntos porcentuales)		Variación anual del precio Primera semana de septiembre de 2015 <sup>1/</sup>
		Septiembre 2014	Agosto 2015		Septiembre 2014	Agosto 2015	
Jitomate	0.495	0.052	0.001	↑	-0.022	0.101	↑
Papa	0.247	-0.017	-0.015	↓	0.018	-0.020	↓
Chile jalapeño	0.091	0.003	0.001	↑	0.005	0.016	↑
Cebolla	0.170	0.029	0.005	↑	0.019	0.016	↑
Zanahoria	0.069	0.002	-0.001	↓	0.000	0.005	↓
Tomate verde	0.131	0.005	-0.014	↓	0.004	-0.014	↓
Calabacita	0.126	0.004	-0.004	↑	0.001	-0.001	↓
Melón	0.046	0.006	0.006	↑	0.005	0.002	↑
Sandía	0.025	0.003	0.001	→	0.005	0.004	→
Plátano	0.170	-0.007	-0.007	↓	0.013	-0.001	↑
Naranja	0.035	-0.008	0.011	↑	0.009	0.009	↓
Limón	0.207	0.001	0.019	↑	0.001	0.022	↑
Aguacate	0.113	-0.020	-0.008	↓	-0.008	-0.013	↓
Papaya	0.078	0.002	0.004	↑	-0.005	0.005	↑
Manzana	0.227	0.002	0.012	↑	0.002	-0.007	↓
Piña	0.014	0.004	0.001	↓	0.005	0.001	↓
Guayaba	0.041	-0.002	0.000	↓	-0.002	0.005	↑
<b>Suma</b>	<b>2.287</b>	<b>0.058</b>	<b>0.011</b>		<b>0.051</b>	<b>0.128</b>	
<b>Frutas y verduras <sup>2/</sup></b>	<b>3.560</b>	<b>0.088</b>	<b>0.036</b>		<b>0.038</b>	<b>0.242</b>	
<b>Agropecuarios <sup>3/</sup></b>	<b>8.434</b>	<b>0.181</b>	<b>0.021</b>		<b>0.671</b>	<b>0.465</b>	

Fuente: INEGI y SNIIM-Secretaría de Economía.

1/ Sentido de la variación mensual y anual del precio durante la primera semana de septiembre de 2015. Precios en la Central de Abasto de Iztapalapa, D.F. para los siguientes productos: tomate saladette en caja de 13 kg, papa alpha, chile jalapeño, cebolla bola blanca, zanahoria mediana, tomate verde, calabacita italiana, melón cantaloupe #36, sandía sangría, plátano Tabasco, naranja Valencia mediana, limón agrio con semilla #4, aguacate hass, papaya maradol, manzana golden delicious, piña mediana y guayaba.

2/ El grupo *Frutas y verduras* del INPC incluye 32 productos: los 17 productos listados y los 15 productos siguientes: frijol, lechuga y col, chayote, chile serrano, uva, nopales, durazno, chile poblano, pepino, pera, ejotes, chile seco, chícharo, otras legumbres y otras frutas.

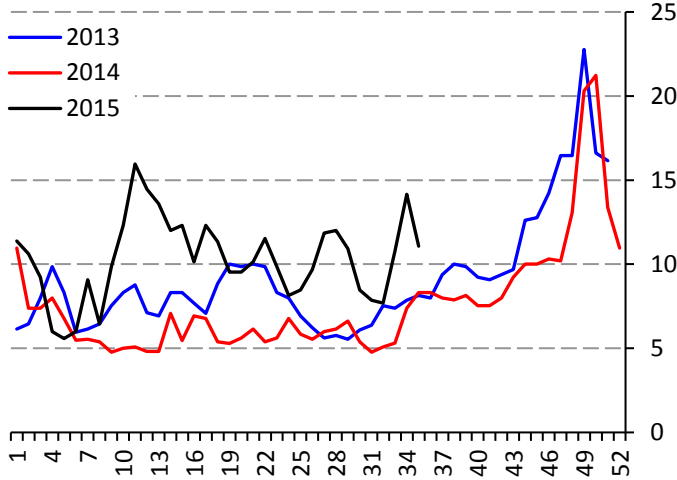
3/ El subíndice *Agropecuarios* del INPC comprende dos grupos: *Frutas y verduras* (32 productos) y *Pecuarios* (8 productos).

# Precios semanales de frutas y hortalizas en la Central de Abasto de Iztapalapa, D.F.



## Tomate rojo

**Precio de tomate saladette, en caja de 13 kg (Pesos por kilogramo)**

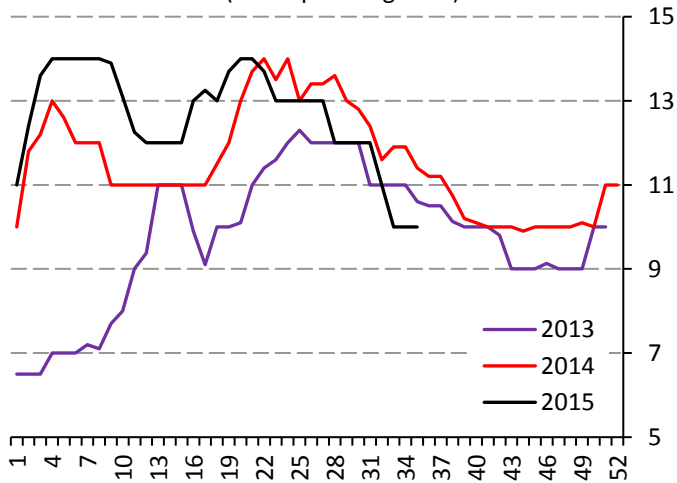


Fuente: SNIIM-SE.

La reducción en el precio obedeció básicamente a una contracción de la demanda ante el alza previa, ya que la oferta se observa limitada en volumen y calidad debido a las afectaciones ocasionadas por las lluvias del último trimestre en los cultivos de Zacatecas. Por su parte, los envíos de Puebla, San Luis Potosí, Hidalgo, Morelos y Baja California siguen siendo poco importantes.

## Papa

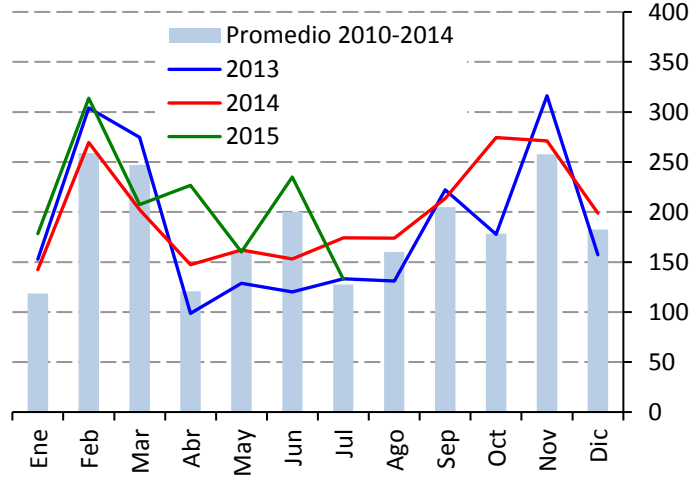
**Precio de papa Alpha (Pesos por kilogramo)**



Fuente: SNIIM-SE.

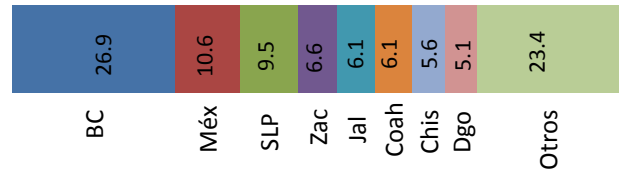
Están concurriendo al mercado envíos considerables de Veracruz, Puebla y Estado de México. Para las próximas dos semanas, la demanda del tubérculo se observa relativamente contraída, aunado a que se espera continuidad del abasto, lo que hace probable que el precio se estabilice, sin descartar ajustes ligeros a la baja.

**Producción nacional mensual de tomate rojo (Miles de toneladas)**

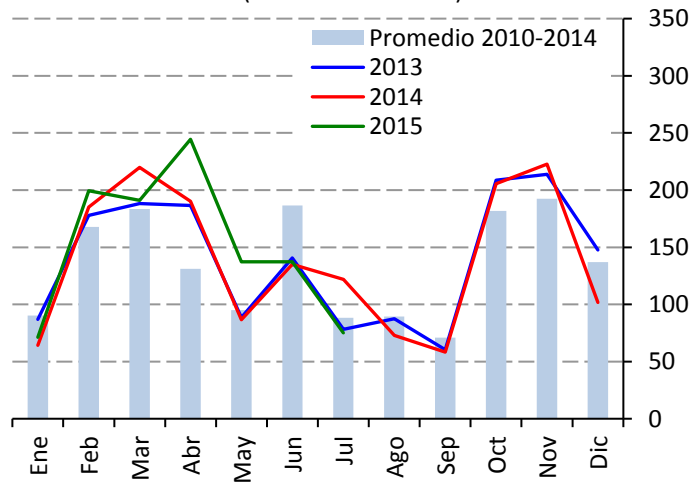


Fuente: SIAP-SAGARPA.

**Producción de tomate rojo durante septiembre, 2012-2014 (Porcentaje)**

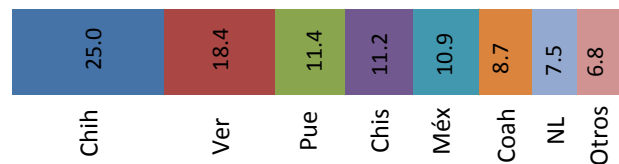


**Producción nacional mensual de papa (Miles de toneladas)**



Fuente: SIAP-SAGARPA.

**Producción de papa durante septiembre, 2012-2014 (Porcentaje)**

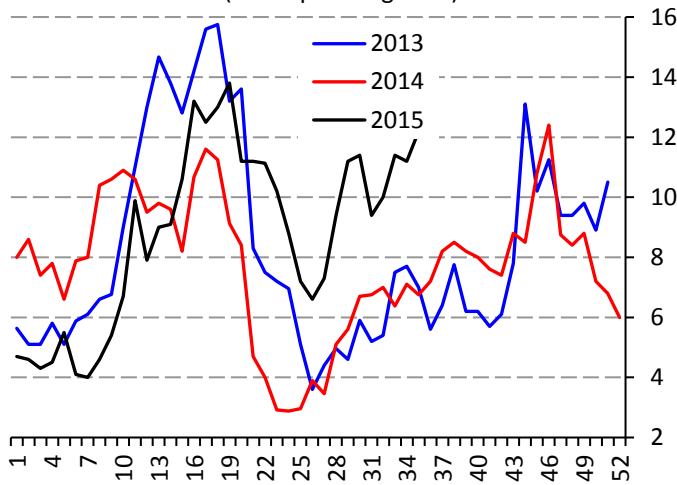


# Precios semanales de frutas y hortalizas en la Central de Abasto de Iztapalapa, D.F.



## Chile jalapeño

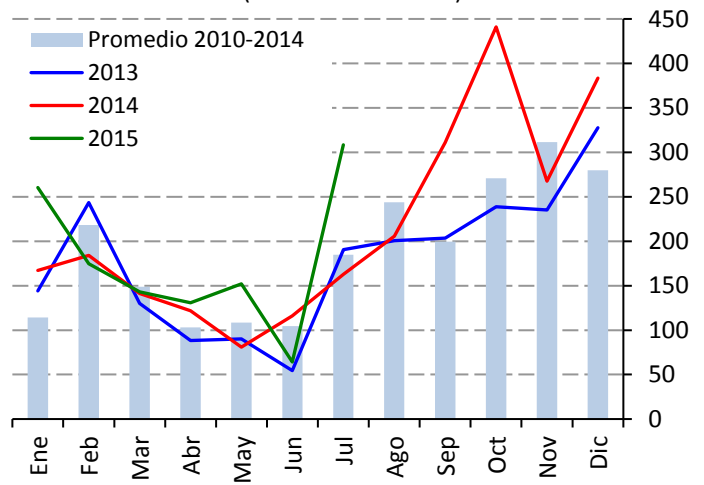
**Precio de chile jalapeño**  
(Pesos por kilogramo)



Fuente: SNIIM-SE.

La oferta continúa limitada debido a que los envíos de Chihuahua y Tamaulipas son poco importantes. Aun cuando comenzó a ingresar producto de Michoacán, las aportaciones de esa entidad aún son poco significativas debido a que su cosecha se encuentra en sus inicios. Se prevé que el abasto continúe restringido, por lo que no se descartan otros ajustes al alza en el precio.

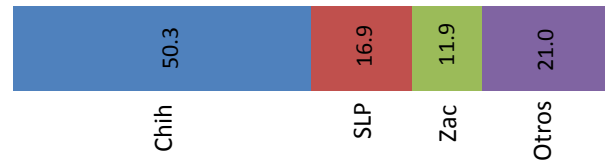
**Producción nacional mensual de chile verde\***  
(Miles de toneladas)



Fuente: SIAP-SAGARPA.

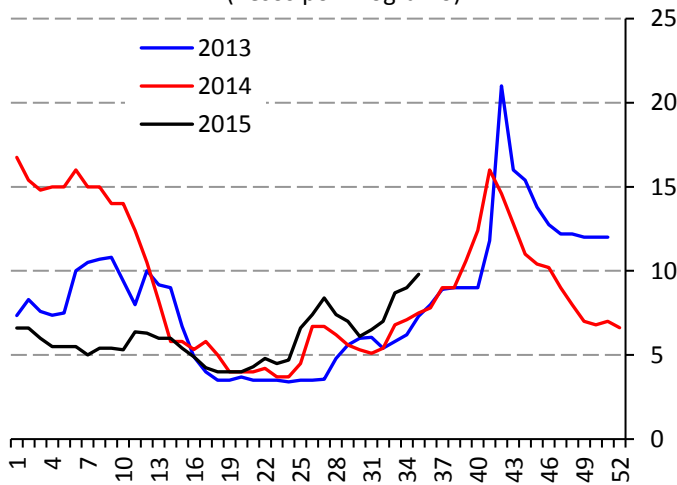
\*Chile verde de todas las variedades.

**Producción de chile verde durante septiembre, 2012-2014\***  
(Porcentaje)



## Cebolla

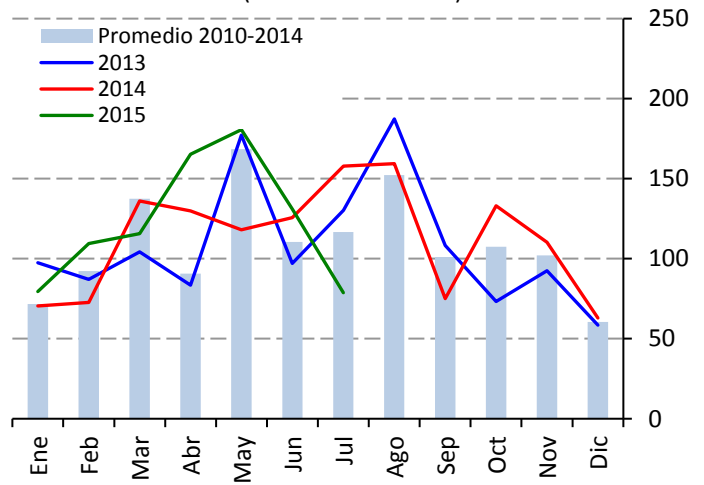
**Precio de cebolla bola**  
(Pesos por kilogramo)



Fuente: SNIIM-SE.

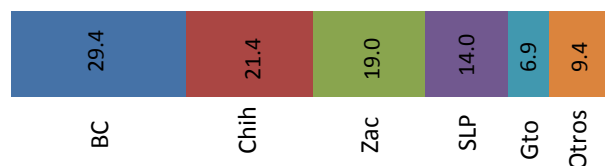
La oferta disminuyó y en particular la disponibilidad de producto de tamaños grandes, debido a las afectaciones ocasionadas por las lluvias ocurridas en Chihuahua y Zacatecas. Por otro lado, los envíos recientes de Guanajuato y los que aún provienen de Baja California son poco importantes.

**Producción nacional mensual de cebolla**  
(Miles de toneladas)



Fuente: SIAP-SAGARPA.

**Producción de cebolla durante septiembre, 2012-2014**  
(Porcentaje)

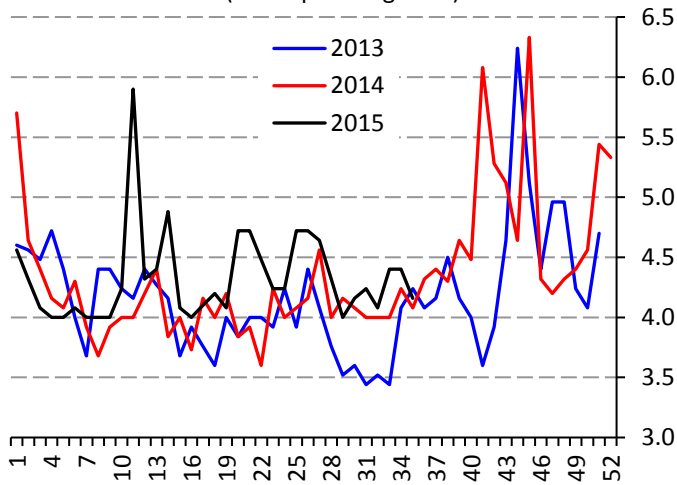


# Precios semanales de frutas y hortalizas en la Central de Abasto de Iztapalapa, D.F.



## Zanahoria

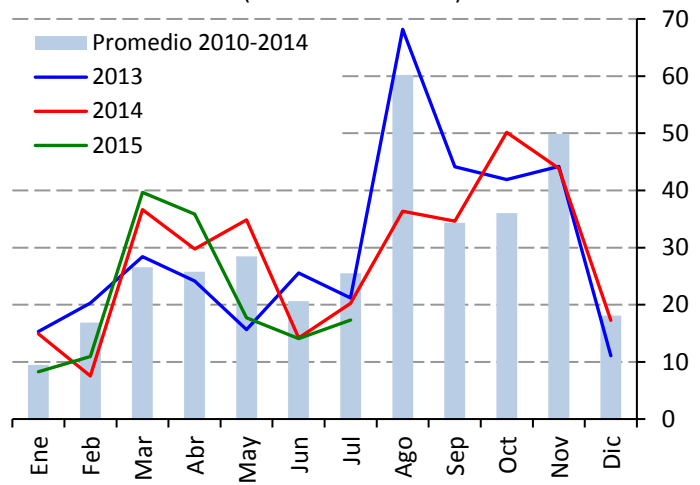
**Precio zanahoria mediana**  
(Pesos por kilogramo)



Fuente: SNIIM-SE.

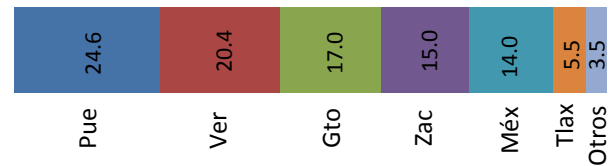
La oferta ha sido constante debido a que aún son considerables los envíos de Puebla, en tanto que comienzan a arribar algunos envíos adelantados de la cosecha que está por iniciar en el Estado de México. Para las siguientes dos semanas, se espera que la producción de esta última entidad se incremente, se tenga regularidad del abasto y el precio se estabilice.

**Producción nacional mensual de zanahoria**  
(Miles de toneladas)



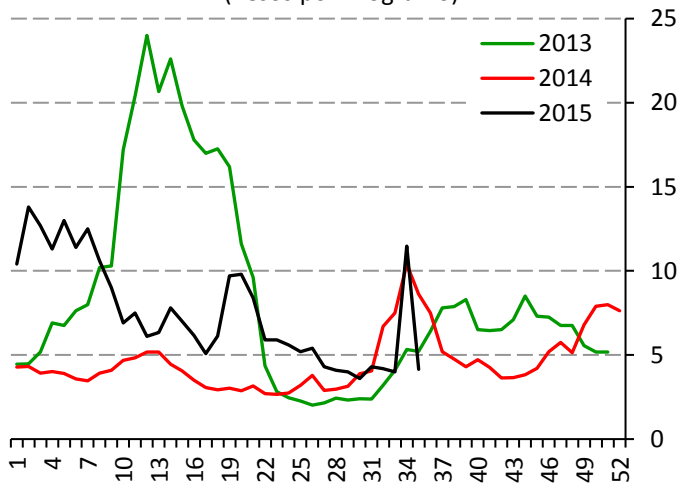
Fuente: SIAP-SAGARPA.

**Producción de zanahoria durante septiembre, 2012-2014**  
(Porcentaje)



## Tomate verde

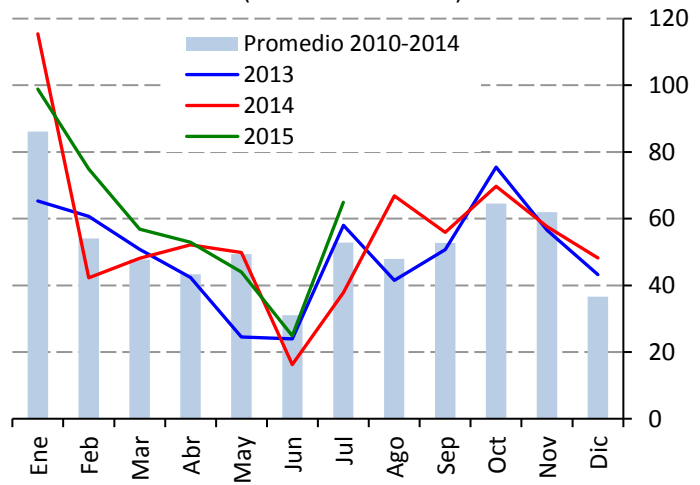
**Precio de tomate verde**  
(Pesos por kilogramo)



Fuente: SNIIM-SE.

La oferta disminuyó debido a que está concluyendo la producción en Zacatecas. Se cuenta con producto de Michoacán y Puebla, principalmente. Para las siguientes dos semanas se estima que haya regularidad en sus envíos, ya que la cosecha michoacana está entrando a la etapa alta, por lo que se espera estabilidad del precio.

**Producción nacional mensual de tomate verde**  
(Miles de toneladas)



Fuente: SIAP-SAGARPA.

**Producción de tomate verde durante septiembre, 2012-2014**  
(Porcentaje)

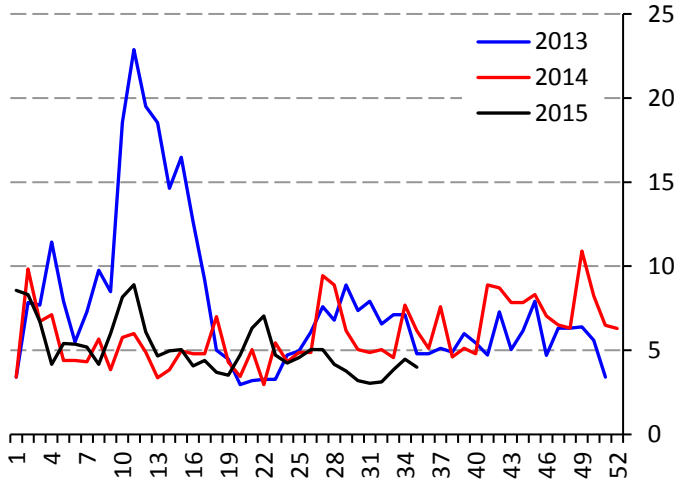


# Precios semanales de frutas y hortalizas en la Central de Abasto de Iztapalapa, D.F.



## Calabacita italiana

**Precio de calabacita italiana**  
(Pesos por kilogramo)

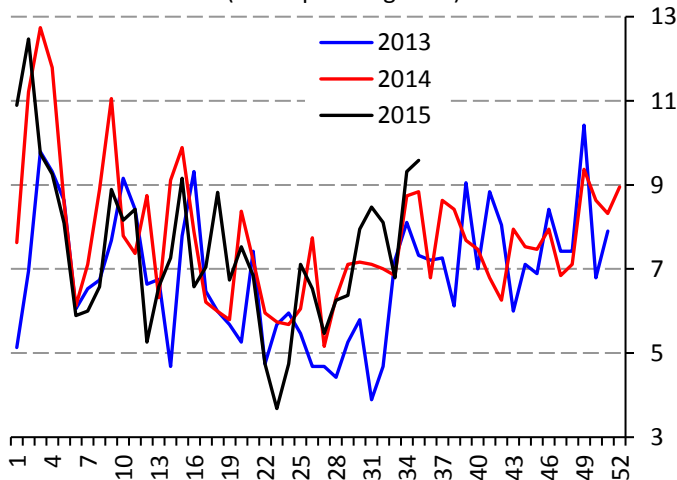


Fuente: SNIIM-SE.

Durante las últimas dos semanas se ha observado un comportamiento errático en los volúmenes de ingreso de calabacita al mercado del Distrito Federal, en función de las inestables condiciones climáticas que han prevalecido principalmente en Hidalgo, abastecedor mayoritario de la hortaliza. En esta ocasión, se observó una recuperación de la oferta.

## Melón

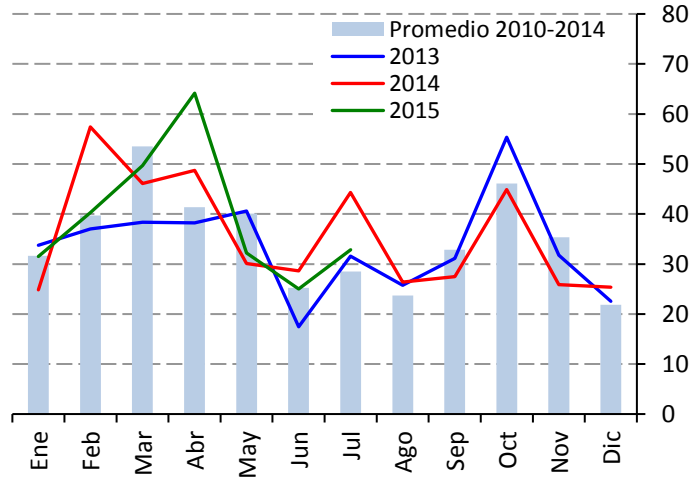
**Precio de melón Cantaloupe #36**  
(Pesos por kilogramo)



Fuente: SNIIM-SE.

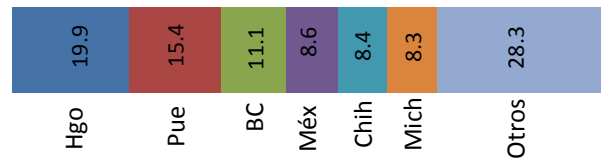
La oferta se ha reducido paulatinamente debido a que está declinando la etapa actual de producción en Chihuahua y Durango. Si bien las alzas en el precio no han sido mayores, esto se debe a que la demanda es poco dinámica debido al clima lluvioso y fresco en el Valle de México. Se prevé que el abasto continúe limitado y el precio permanezca alrededor del nivel actual.

**Producción nacional mensual de calabacita**  
(Miles de toneladas)

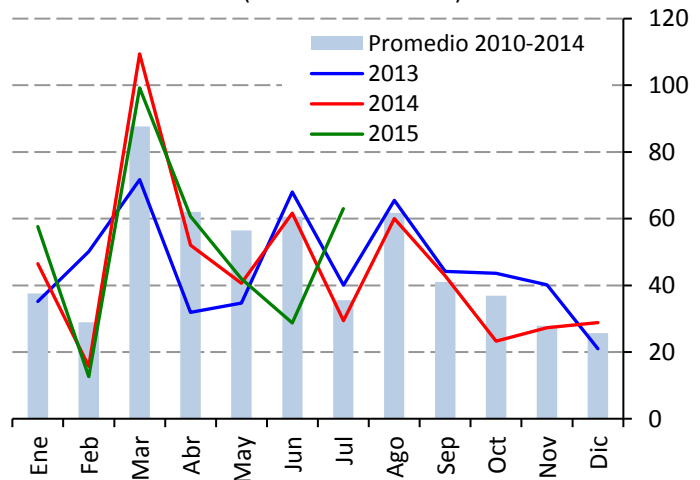


Fuente: SIAP-SAGARPA.

**Producción de calabacita durante septiembre, 2012-2014**  
(Porcentaje)



**Producción nacional mensual de melón**  
(Miles de toneladas)



Fuente: SIAP-SAGARPA.

**Producción de melón durante septiembre, 2012-2014**  
(Porcentaje)

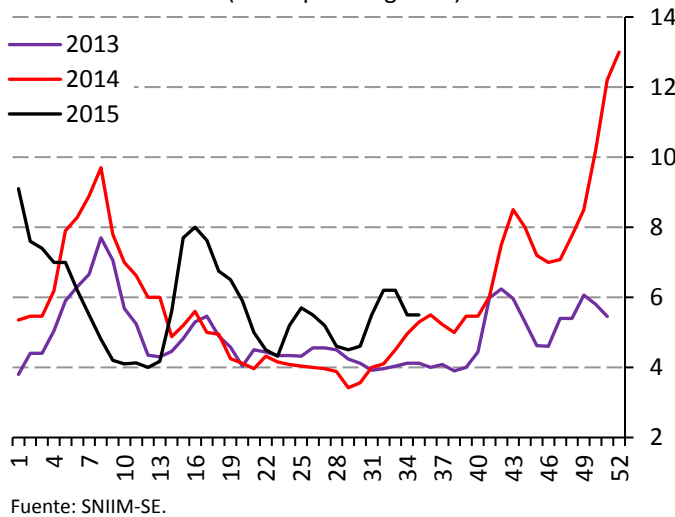


# Precios semanales de frutas y hortalizas en la Central de Abasto de Iztapalapa, D.F.

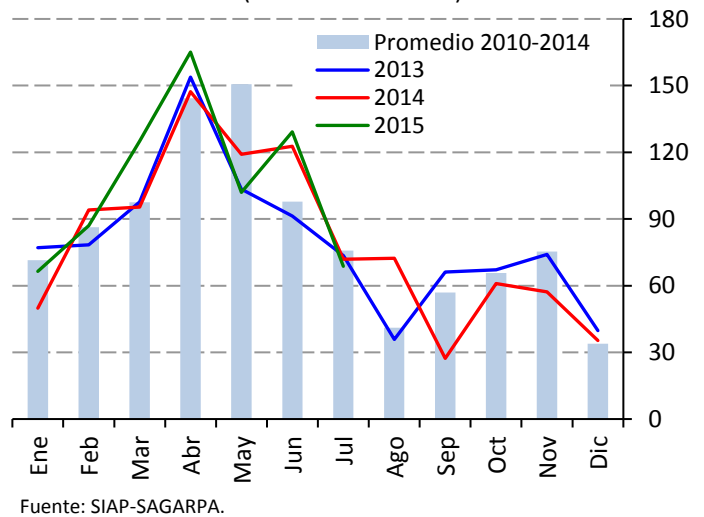


## Sandía

**Precio sandía sangría**  
(Pesos por kilogramo)

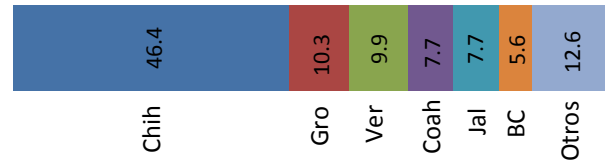


**Producción nacional mensual de sandía**  
(Miles de toneladas)



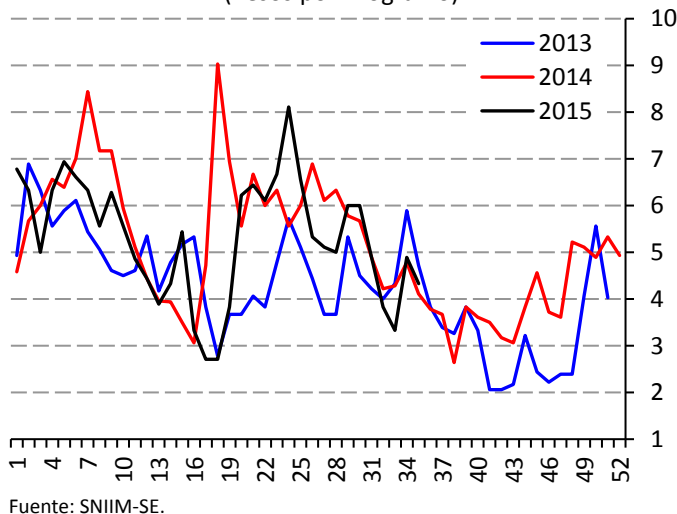
La oferta dejó de incrementarse debido a que la etapa alta de producción en Chihuahua está por finalizar. Para los próximos quince días, es probable que los envíos de esa entidad tiendan a disminuir. No obstante, de ser así, la prevalencia del clima lluvioso y fresco en el Valle de México es un factor que podría inhibir el consumo de sandía, lo que podría moderar el alza del precio.

**Producción de sandía durante septiembre, 2012-2014**  
(Porcentaje)

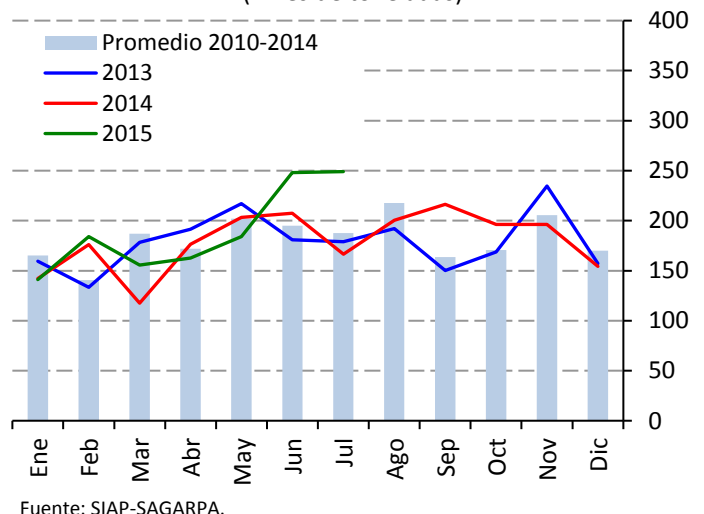


## Plátano

**Precio de plátano Tabasco**  
(Pesos por kilogramo)

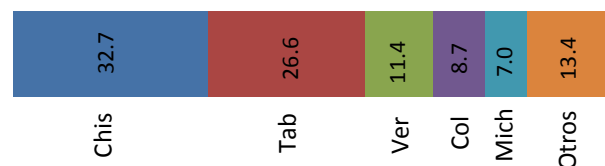


**Producción nacional mensual de plátano**  
(Miles de toneladas)



La demanda se contrajo ligeramente debido a una previa alza importante en el precio. Por otra parte, a pesar de las exportaciones que realizan Chiapas y Tabasco, la oferta se recuperó debido a la etapa media-alta de producción en esas entidades. Para los próximos quince días, se prevé contar con un abasto constante que permita la estabilidad de los precios.

**Producción de plátano durante septiembre, 2012-2014**  
(Porcentaje)



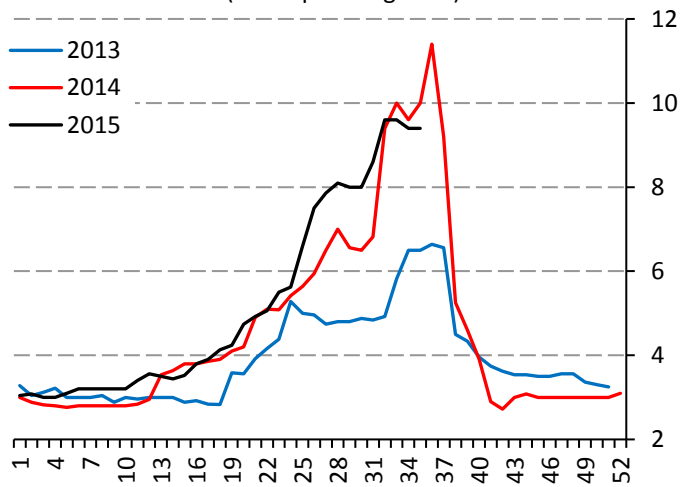


# Precios semanales de frutas y hortalizas en la Central de Abasto de Iztapalapa, D.F.



## Naranja

**Precio de naranja Valencia mediana**  
(Pesos por kilogramo)

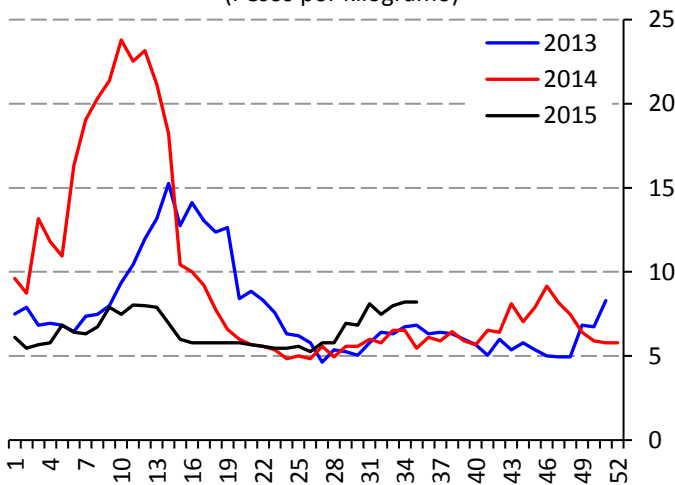


Fuente: SNIIM-SE.

La oferta continúa limitada debido a la etapa de menor producción nacional, por lo que es poca la disponibilidad de fruta de buena calidad, que actualmente procede de Nuevo León. Para los próximos quince días, se espera que el abasto se recupere ligeramente, con naranja “agostera” de Veracruz y San Luis Potosí y de los primeros envíos de fruta “temprana” de Veracruz.

## Limón

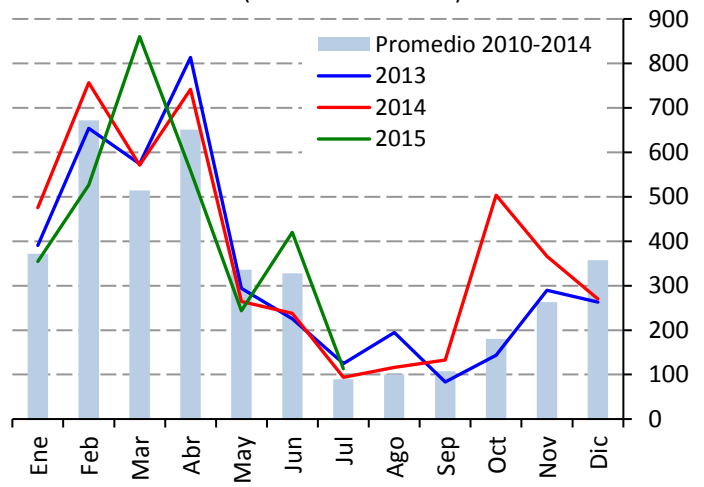
**Precio de limón con semilla #4**  
(Pesos por kilogramo)



Fuente: SNIIM-SE.

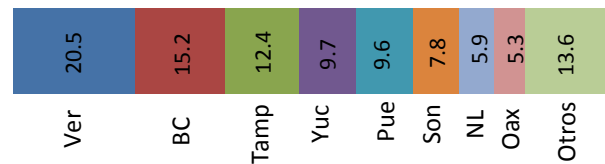
Aun cuando la producción en Michoacán se encuentra en una etapa media-baja, sus envíos han mantenido regularidad y son suficientes para cubrir la demanda, misma que se observa contraída posiblemente debido al clima lluvioso y fresco en el Valle de México. Se prevé un abasto constante y que el precio permanezca sin cambio durante las próximas dos semanas.

**Producción nacional mensual de naranja**  
(Miles de toneladas)

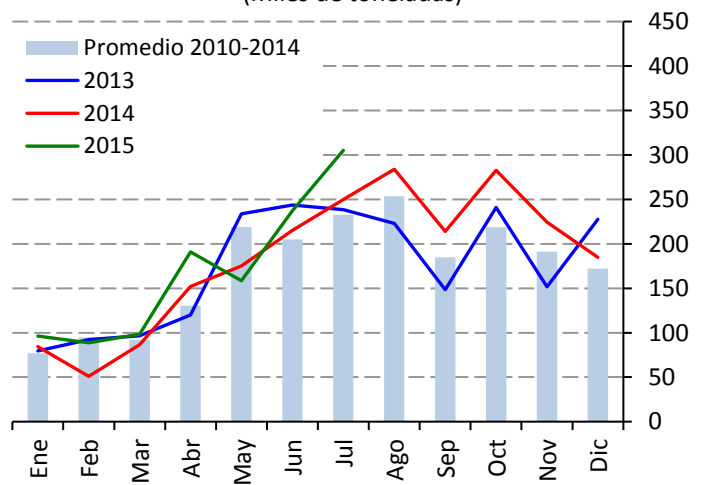


Fuente: SIAP-SAGARPA.

**Producción de naranja durante septiembre, 2012-2012**  
(Porcentaje)



**Producción nacional mensual de limón**  
(Miles de toneladas)



Fuente: SIAP-SAGARPA.

**Producción de limón durante septiembre, 2012-2014**  
(Porcentaje)

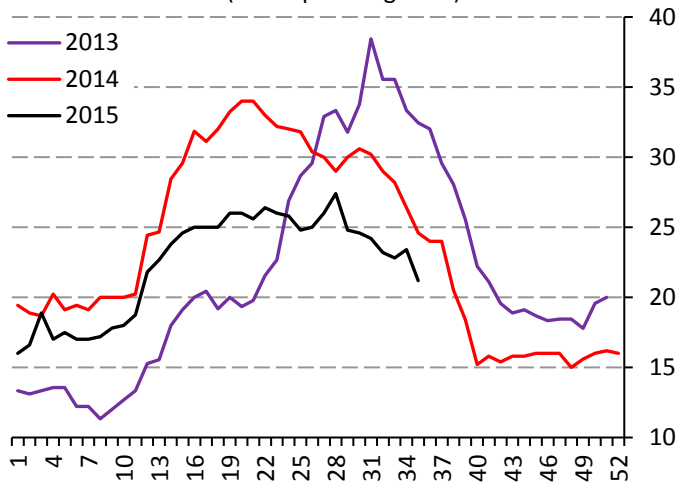


# Precios semanales de frutas y hortalizas en la Central de Abasto de Iztapalapa, D.F.



## Aguacate

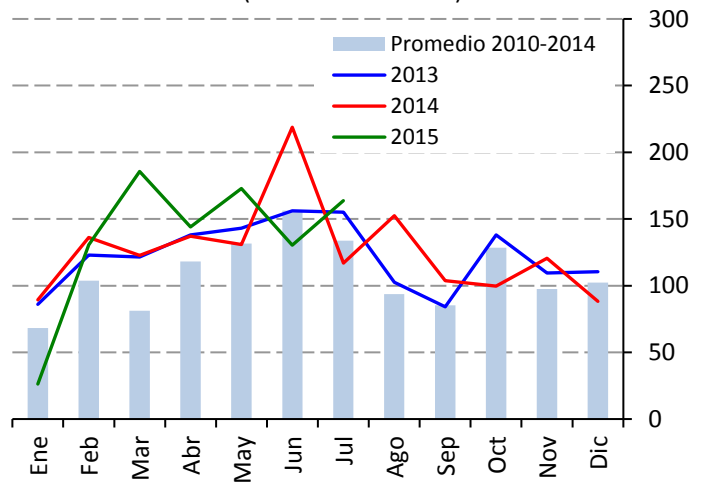
**Precio aguacate Hass**  
(Pesos por kilogramo)



Fuente: SNIIM-SE.

La oferta se incrementó debido a que son importantes los envíos de la fruta conocida como “Flor Loca” de Michoacán, en tanto que comienzan a ingresar algunos volúmenes de producto “adelantado” de la nueva cosecha que comenzará a formalizarse en esa misma entidad a mediados o fines de septiembre.

**Producción nacional mensual de aguacate**  
(Miles de toneladas)



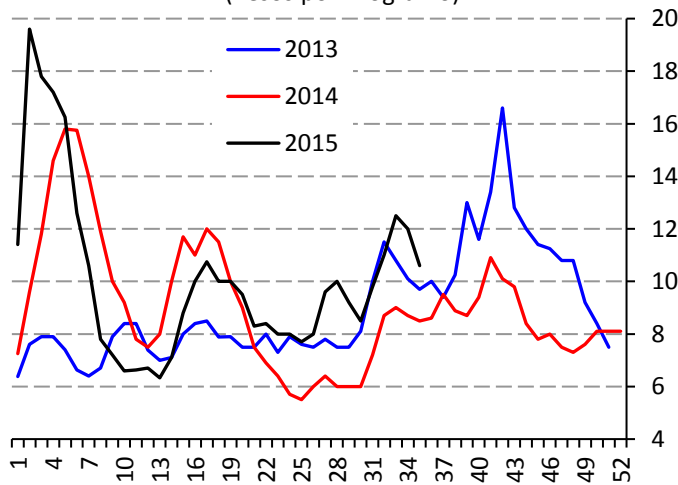
Fuente: SIAP-SAGARPA.

**Producción de aguacate durante septiembre, 2012-2014**  
(Porcentaje)



## Papaya

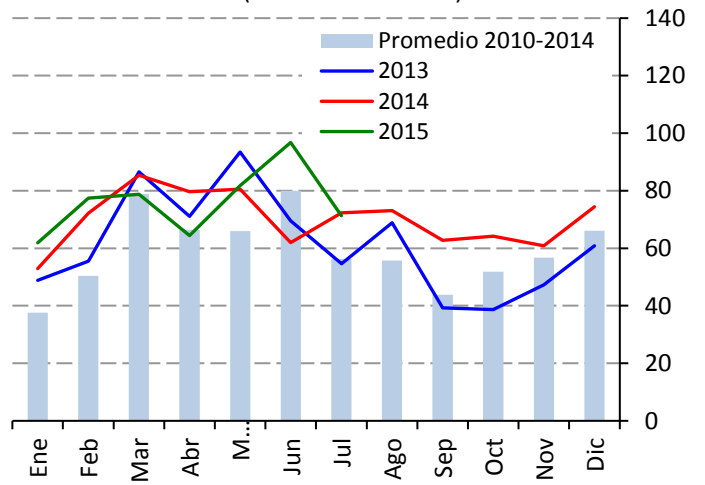
**Precio de papaya maradol**  
(Pesos por kilogramo)



Fuente: SNIIM-SE.

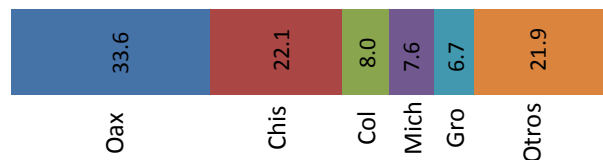
La demanda continúa contraída a raíz de los gastos que las familias enfrentan al inicio del ciclo escolar, así como a causa del clima lluvioso y fresco de la Ciudad de México. Por otra parte, la oferta mantuvo regularidad debido a que concurren al mercado envíos de Oaxaca, Chiapas, Veracruz y, en menor volumen, de Campeche.

**Producción nacional mensual de papaya**  
(Miles de toneladas)



Fuente: SIAP-SAGARPA.

**Producción de papaya durante septiembre, 2012-2014**  
(Porcentaje)

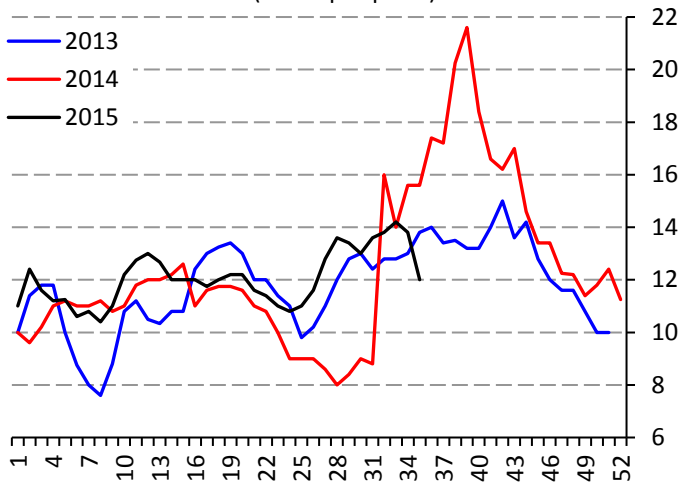


# Precios semanales de frutas y hortalizas en la Central de Abasto de Iztapalapa, D.F.



## Piña

**Precio de piña mediana**  
(Pesos por pieza)

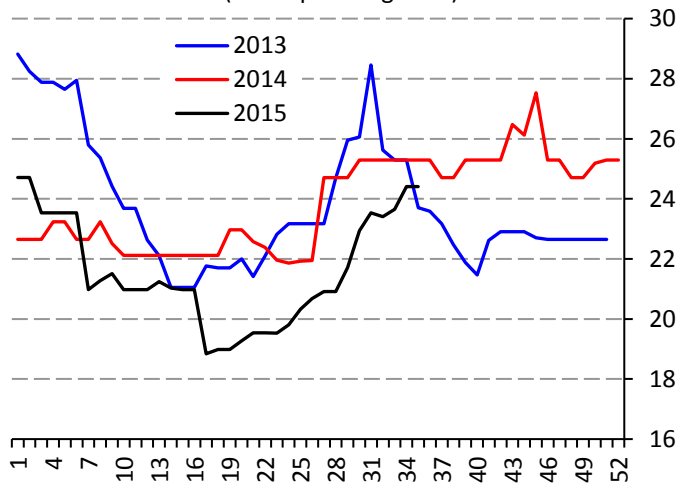


Fuente: SNIIM-SE.

El consumo se observa contraído derivado del clima fresco y lluvioso que ha prevalecido últimamente en el Valle de México. Sin embargo, la oferta se mantiene limitada debido a que la producción de Veracruz se encuentra en la etapa baja, así como debido a que las fuertes lluvias que ocurren actualmente están provocando un retraso en la maduración de la fruta.

## Manzana

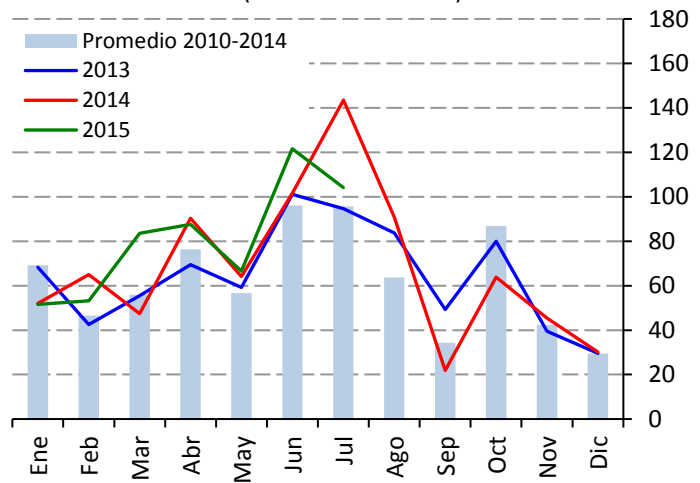
**Precio de manzana golden delicious**  
(Pesos por kilogramo)



Fuente: SNIIM-SE.

La oferta se recuperó ligeramente debido a que comienzan a ingresar algunos volúmenes de fruta de calidad intermedia procedentes de Durango y Coahuila, que se suman a los arribos limitados pero constantes de manzana de importación. Para los próximos quince días, se espera que comiencen a ingresar los primeros envíos de la variedad Golden Delicious de Chihuahua.

**Producción nacional mensual de piña**  
(Miles de toneladas)

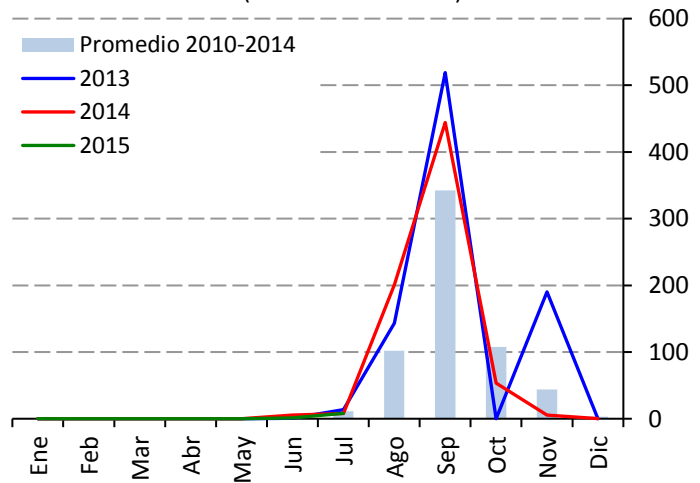


Fuente: SIAP-SAGARPA.

**Producción de piña durante septiembre, 2012-2014**  
(Porcentaje)

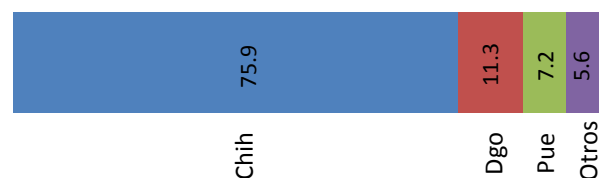


**Producción nacional mensual de manzana**  
(Miles de toneladas)



Fuente: SIAP-SAGARPA.

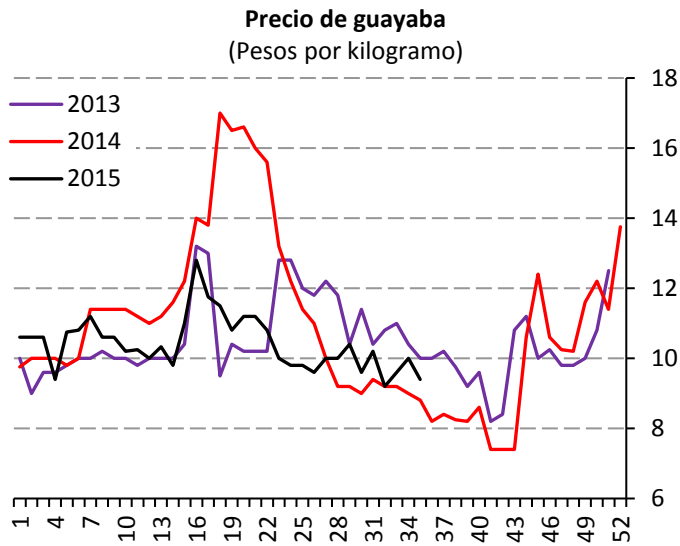
**Producción de manzana durante septiembre, 2012-2014**  
(Porcentaje)



# Precios semanales de frutas y hortalizas en la Central de Abasto de Iztapalapa, D.F.

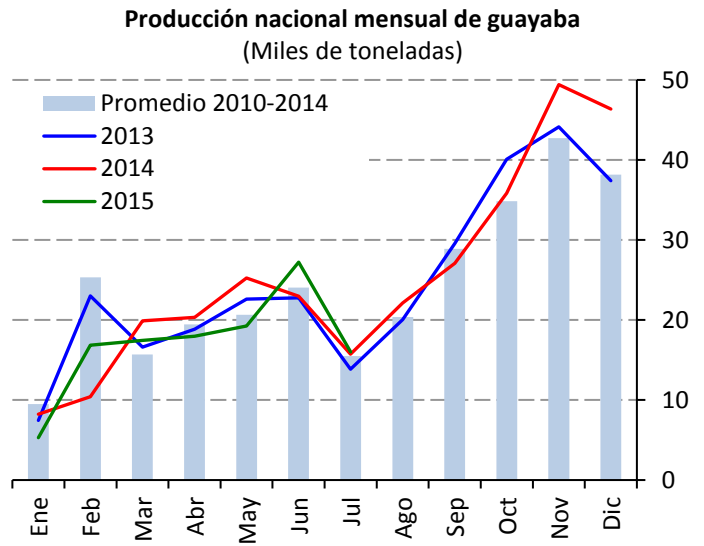


## Guayaba



Fuente: SNIIM-SE.

La oferta se recuperó debido a que la producción en Michoacán aparentemente está saliendo de la etapa media-baja. Por otra parte, la demanda se contrajo posiblemente debido a que los mercados móviles del Valle de México han reducido su actividad como consecuencia de las intensas lluvias. Para las próximas dos semanas, se espera regularidad en los envíos de Michoacán, lo cual puede dar lugar a otros ligeros movimientos a la baja en el precio, en el caso de que el consumo continúe contraído.



Fuente: SIAP-SAGARPA.

### Producción de guayaba durante septiembre, 2012-2014 (Porcentaje)

