

# Reporte de precios de frutas y hortalizas

Dirección de Investigación y Evaluación Económica y Sectorial

Semana del 17 al 21 de agosto de 2015



# Variación de precios semanales de frutas y hortalizas en la Central de Abasto de Iztapalapa, D. F. Semana del 17 al 21 de agosto de 2015



## Resumen

Producto y variedad	Origen predominante	Precio (\$/kg)		Variación (%)	
		Semana 32 10 - 14 ago 2015	Semana 33 17 - 21 ago 2015	Semanal	Anual <sup>1/</sup>
Tomate Saladette (caja 12 kg, malla sombra)	Puebla	11.50	14.50	↑ 26.1%	↑ 24.3%
Tomate Saladette (caja 13 kg)	Zacatecas	7.69	10.77	↑ 40.1%	↑ 45.9%
Tomate Saladette (caja 30 kg)	Zacatecas	6.73	8.33	↑ 23.8%	↑ 3.2%
Tomate Bola (caja 10 kg, invernadero)	Puebla	12.60	16.20	↑ 28.6%	↑ 37.3%
Papa Alpha	Veracruz	11.00	10.00	↓ -9.1%	↓ -16.0%
Chile de árbol fresco	Hidalgo	12.20	18.60	↑ 52.5%	↓ -3.1%
Chile Jalapeño	Guanajuato	10.00	11.40	↑ 14.0%	↑ 60.6%
Chile Poblano	Zacatecas	13.40	15.00	↑ 11.9%	↑ 68.5%
Chile Serrano	San Luis Potosí	11.80	14.00	↑ 18.6%	↑ 25.0%
Cebolla bola	Chihuahua	7.00	8.70	↑ 24.3%	↑ 22.5%
Zanahoria leña	Puebla	3.20	3.20	→ 0.0%	→ 0.0%
Zanahoria mediana	Puebla	4.08	4.40	↑ 7.8%	↑ 3.8%
Zanahoria polvo	Puebla	2.48	2.80	↑ 12.9%	→ 0.0%
Tomate verde	Zacatecas	4.18	4.00	↓ -4.3%	↓ -61.5%
Calabacita italiana	Hidalgo	3.12	3.84	↑ 23.1%	↓ -50.0%
Melón Cantaloupe # 27	Chihuahua	8.79	7.42	↓ -15.6%	↓ -21.6%
Melón Cantaloupe # 36	Chihuahua	8.11	6.79	↓ -16.3%	↓ -22.3%
Melón Cantaloupe # 48	n.d.	n.d.	n.d.	n.d.	n.d.
Sandía Sangría	Chihuahua	6.20	6.20	→ 0.0%	↑ 25.0%
Plátano Tabasco	Tabasco	3.83	3.33	↓ -13.1%	↓ -30.3%
Plátano Chiapas	Chiapas	3.83	3.33	↓ -13.1%	↓ -30.3%
Plátano macho	Chiapas	7.00	7.00	→ 0.0%	→ 0.0%
Naranja Valencia chica	Nuevo León	8.00	8.00	→ 0.0%	↓ -3.6%
Naranja Valencia mediana	Nuevo León	9.60	9.60	→ 0.0%	→ 0.0%
Limón c/semilla #3	Michoacán	5.89	6.11	↑ 3.7%	↑ 21.0%
Limón c/semilla #4	Michoacán	7.47	8.00	↑ 7.1%	↑ 22.5%
Limón c/semilla #5	Michoacán	12.20	13.20	↑ 8.2%	↑ 53.5%
Limón s/semilla	Veracruz	6.00	6.00	→ 0.0%	↑ 20.0%
Aguacate Hass	Michoacán	23.20	22.80	↓ -1.7%	↓ -13.6%
Papaya Maradol	Oaxaca	11.00	12.50	↑ 13.6%	↑ 43.7%
Piña grande*	Veracruz	19.60	19.80	↑ 1.0%	↓ -3.9%
Piña mediana*	Veracruz	13.80	14.20	↑ 2.9%	↓ -9.0%
Manzana Golden Delicious	Importación	23.41	23.65	↑ 1.0%	↓ -6.5%
Manzana Red Delicious	Importación	23.53	23.53	→ 0.0%	↓ -2.4%
Manzana Starking	n.d.	n.d.	n.d.	n.d.	n.d.
Guayaba	Michoacán	9.20	9.60	↑ 4.3%	↑ 6.7%

Fuente: SNIIM-Secretaría de Economía.

1/ Variación con respecto al precio vigente 52 semanas atrás.

\* La cotización es por pieza.

n.d. No disponible.

# Variación de precios semanales de frutas y hortalizas en la Central de Abasto de Iztapalapa, D. F.



## Incidencia en la inflación y variación de los precios

Producto	Ponderación en el INPC (%)	Incidencia en la inflación general mensual (puntos porcentuales)		Variación mensual del precio	Incidencia en la inflación general anual (puntos porcentuales)		Variación anual del precio
		Agosto 2014	Julio 2015	Primeras tres semanas de agosto de 2015 <sup>1/</sup>	Agosto 2014	Julio 2015	Primeras tres semanas de agosto de 2015 <sup>1/</sup>
Jitomate	0.495	0.007	0.044	↓	-0.038	0.108	↑
Papa	0.247	-0.009	-0.008	↓	0.018	-0.014	↓
Chile jalapeño	0.091	0.004	-0.010	↑	0.007	0.019	↑
Cebolla	0.170	0.004	0.030	↓	0.017	0.015	↑
Zanahoria	0.069	0.000	0.003	↓	-0.001	0.006	↑
Tomate verde	0.131	0.027	-0.013	↓	0.029	0.027	↓
Calabacita	0.126	-0.009	0.001	↓	-0.014	-0.006	↓
Melón	0.046	0.003	0.000	↑	0.005	0.000	↑
Sandía	0.025	0.001	0.001	↑	0.002	0.004	↑
Plátano	0.170	-0.004	0.005	↓	0.018	0.002	↓
Naranja	0.035	0.011	0.018	↑	0.017	0.009	↓
Limón	0.207	0.005	0.002	↑	0.001	0.007	↑
Aguacate	0.113	-0.007	0.005	↓	-0.011	-0.012	↓
Papaya	0.078	0.006	0.001	↑	-0.003	0.006	↑
Manzana	0.227	0.003	0.006	↑	-0.006	-0.016	↓
Piña	0.014	0.003	0.001	↑	0.002	0.003	↓
Guayaba	0.041	-0.002	0.000	↓	-0.003	0.002	↑
<b>Suma</b>	<b>2.287</b>	<b>0.044</b>	<b>0.085</b>		<b>0.040</b>	<b>0.161</b>	
<b>Frutas y verduras <sup>2/</sup></b>	<b>3.560</b>	<b>0.063</b>	<b>0.067</b>		<b>0.003</b>	<b>0.270</b>	
<b>Agropecuarios <sup>3/</sup></b>	<b>8.434</b>	<b>0.173</b>	<b>0.009</b>		<b>0.549</b>	<b>0.619</b>	

Fuente: INEGI y SNIIM-Secretaría de Economía.

1/ Sentido de la variación mensual y anual del precio durante las tres primeras semanas de agosto de 2015. Precios en la Central de Abasto de Iztapalapa, D.F. para los siguientes productos: tomate saladette en caja de 13 kg, papa alpha, chile jalapeño, cebolla bola blanca, zanahoria mediana, tomate verde, calabacita italiana, melón cantaloupe #36, sandía sangría, plátano Tabasco, naranja Valencia mediana, limón agrio con semilla #4, aguacate hass, papaya maradol, manzana golden delicious, piña mediana y guayaba.

2/ El grupo *Frutas y verduras* del INPC incluye 32 productos: los 17 productos listados y los 15 productos siguientes: frijol, lechuga y col, chayote, chile serrano, uva, nopales, durazno, chile poblano, pepino, pera, ejotes, chile seco, chícharo, otras legumbres y otras frutas.

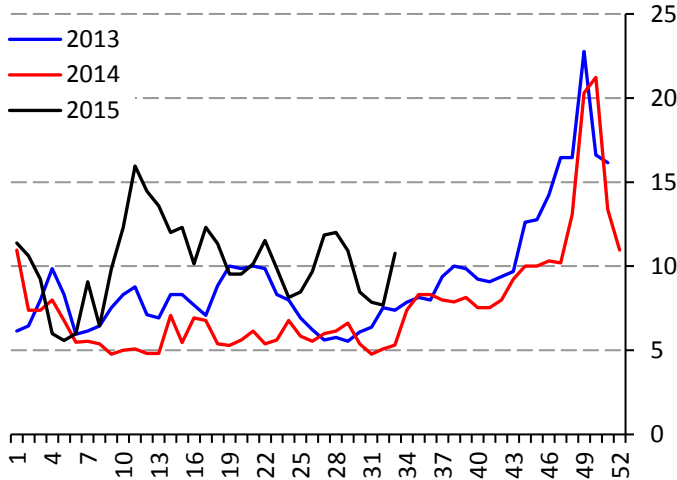
3/ El subíndice *Agropecuarios* del INPC comprende dos grupos: *Frutas y verduras* (32 productos) y *Pecuarios* (8 productos).

# Precios semanales de frutas y hortalizas en la Central de Abasto de Iztapalapa, D.F.



## Tomate rojo

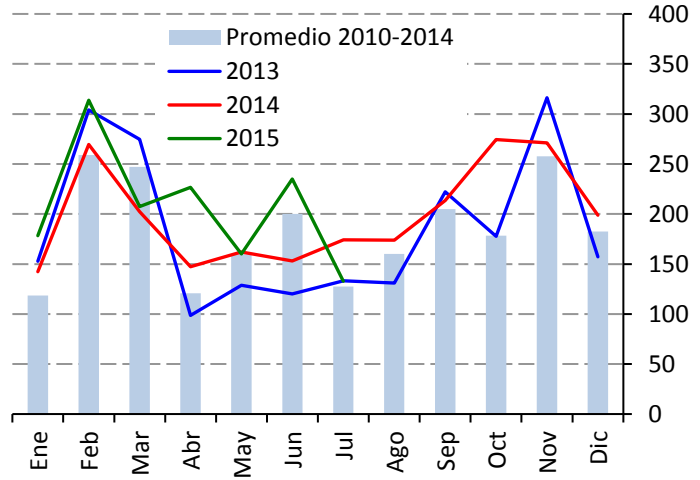
**Precio de tomate saladette, en caja de 13 kg**  
(Pesos por kilogramo)



Fuente: SNIIM-SE.

La oferta de jitomate disminuyó debido a que la primera etapa de producción en Zacatecas se redujo debido a la afectaciones parciales al cultivo ocasionadas por las intensas lluvias de hace algunas semanas. Por otro lado, los envíos de Puebla, San Luis Potosí, Hidalgo, Baja California y Morelos, son relativamente limitados.

**Producción nacional mensual de tomate rojo**  
(Miles de toneladas)



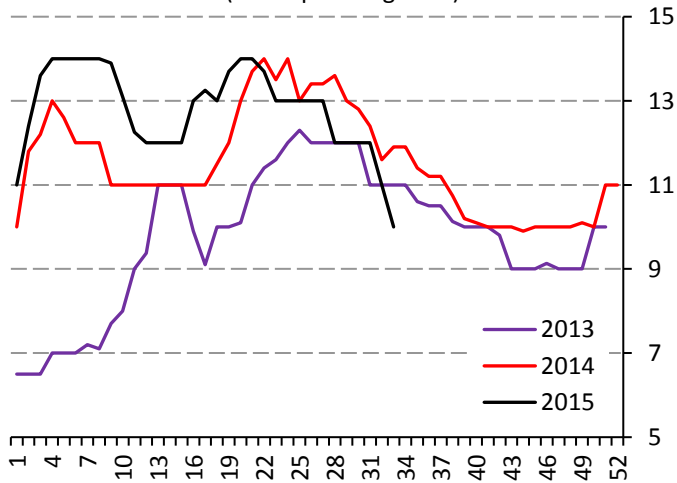
Fuente: SIAP-SAGARPA.

**Producción de tomate rojo durante agosto, 2012-2014**  
(Porcentaje)



## Papa

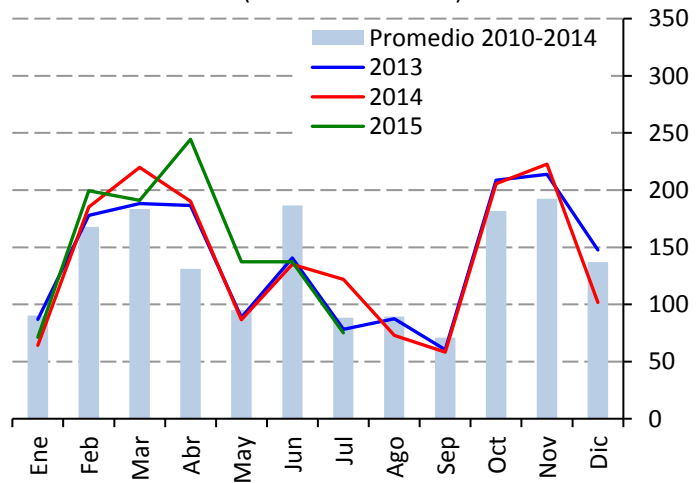
**Precio de papa Alpha**  
(Pesos por kilogramo)



Fuente: SNIIM-SE.

La oferta de papa se incrementó debido a que se está recibiendo producto de Veracruz, Puebla y Estado de México. Para las próximas dos semanas, se espera que las tres entidades mencionadas mantengan consistencia en sus envíos y los precios se mantengan estables, aunque no se descartan otros ajustes a la baja en el precio.

**Producción nacional mensual de papa**  
(Miles de toneladas)



Fuente: SIAP-SAGARPA.

**Producción de papa durante agosto, 2012-2014**  
(Porcentaje)

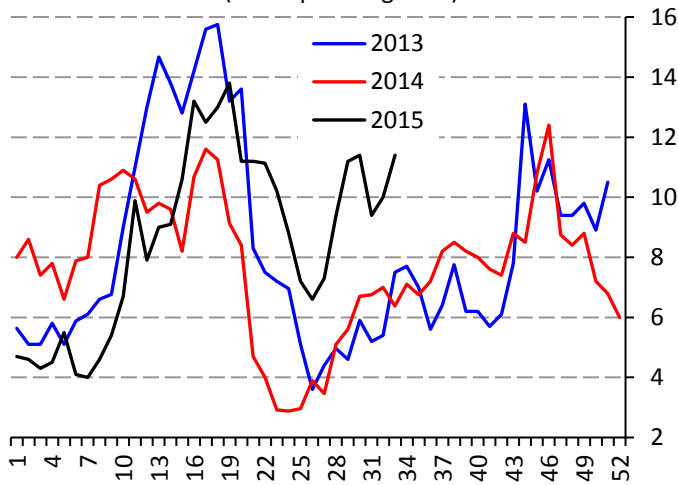


# Precios semanales de frutas y hortalizas en la Central de Abasto de Iztapalapa, D.F.



## Chile jalapeño

**Precio de chile jalapeño**  
(Pesos por kilogramo)

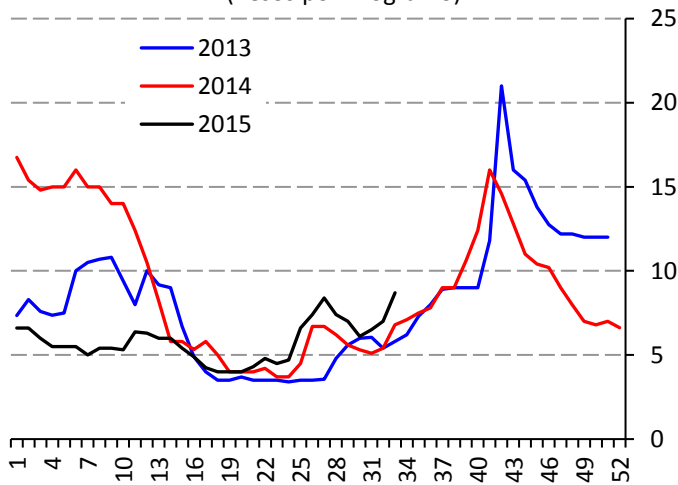


Fuente: SNIIM-SE.

La oferta se redujo de manera moderada, debido a que la producción en Guanajuato y Querétaro está por finalizar. Por otra parte, en Chihuahua han ocurrido algunas granizadas que han ocasionado afectaciones parciales a los cultivos de esa entidad, mientras que los envíos de Tamaulipas son de buena calidad pero en volumen poco importante.

## Cebolla

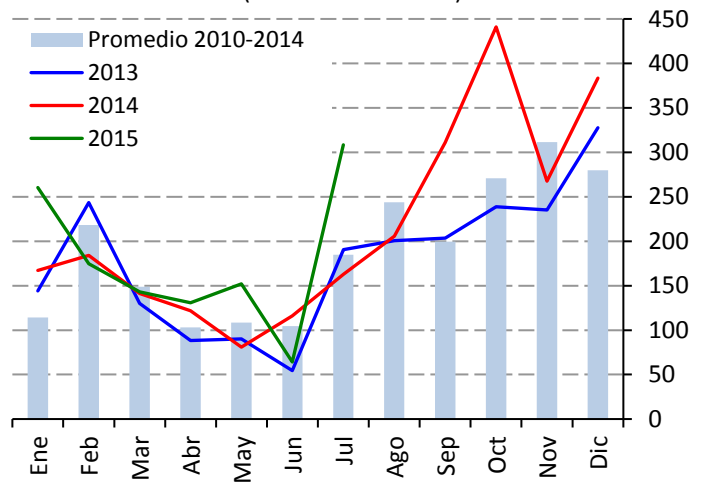
**Precio de cebolla bola**  
(Pesos por kilogramo)



Fuente: SNIIM-SE.

La oferta disminuyó como consecuencia de que la producción en Chihuahua se redujo, en tanto que la producción de Zacatecas entró a la etapa final, en ambos casos debido en parte a las afectaciones parciales ocasionadas por las lluvias ocurridas en esas entidades hace algunas semanas. Se espera que el abasto continúe decreciendo y el precio se incremente.

**Producción nacional mensual de chile verde\***  
(Miles de toneladas)



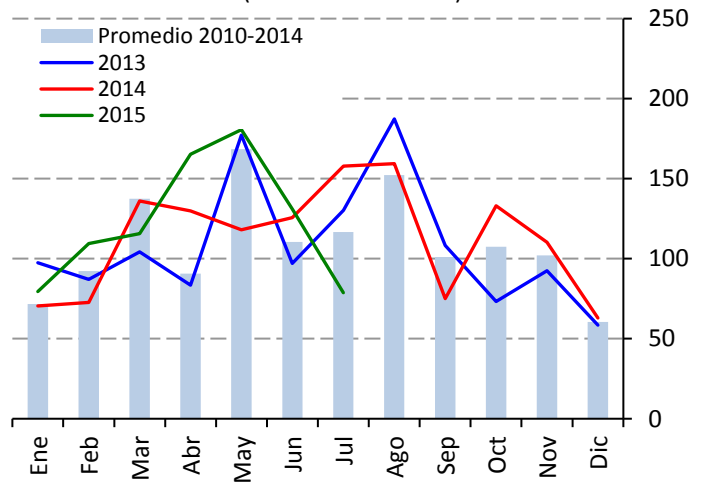
Fuente: SIAP-SAGARPA.

\*Chile verde de todas las variedades.

**Producción de chile verde durante agosto, 2012-2014\***  
(Porcentaje)

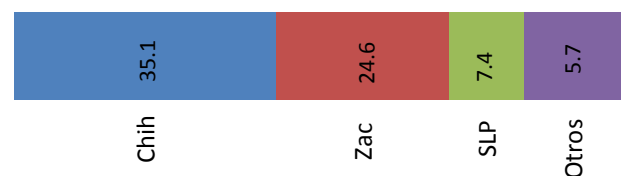


**Producción nacional mensual de cebolla**  
(Miles de toneladas)



Fuente: SIAP-SAGARPA.

**Producción de cebolla durante agosto, 2012-2014**  
(Porcentaje)



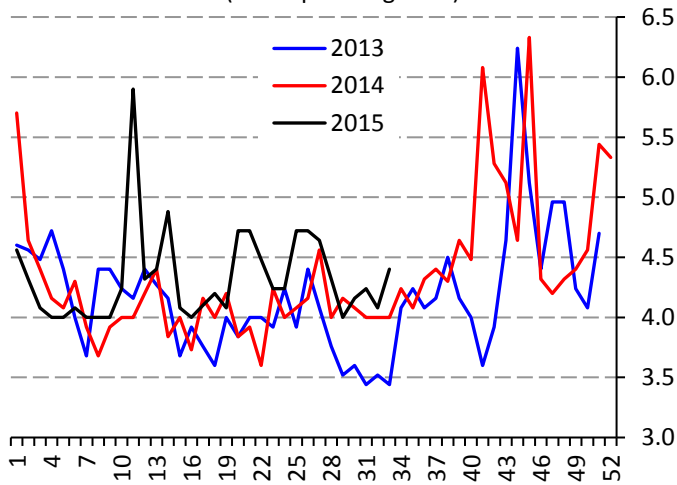


# Precios semanales de frutas y hortalizas en la Central de Abasto de Iztapalapa, D.F.



## Zanahoria

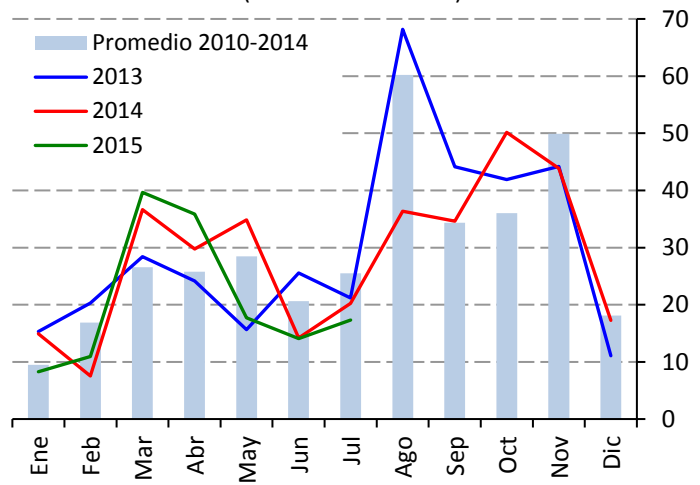
**Precio zanahoria mediana**  
(Pesos por kilogramo)



Fuente: SNIIM-SE.

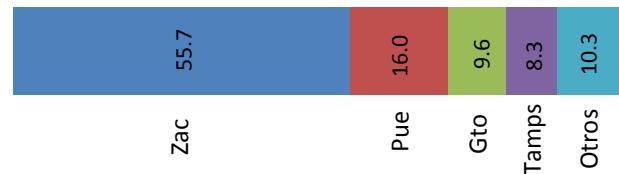
La oferta disminuyó debido a que durante algunos días de la semana ocurrieron lluvias que dificultaron la recolección en Puebla, uno de los principales abastecedores actuales del tubérculo. Se espera que la producción en esa entidad aún sea importante hasta mediados de septiembre, por lo que se estima un abasto suficiente y que el precio se estabilice.

**Producción nacional mensual de zanahoria**  
(Miles de toneladas)



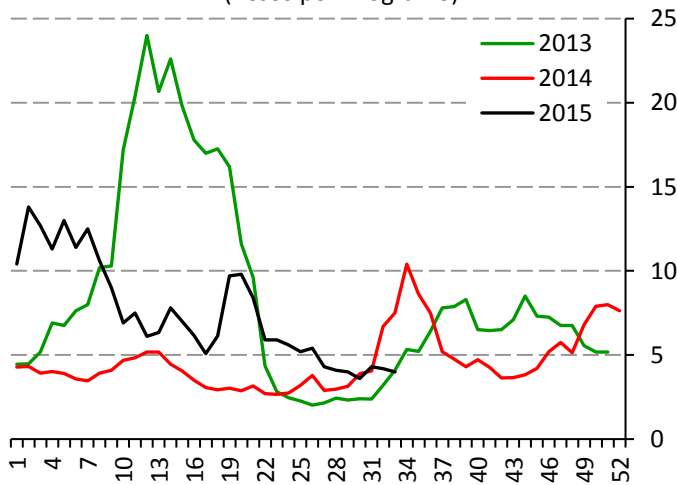
Fuente: SIAP-SAGARPA.

**Producción de zanahoria durante agosto, 2012-2014**  
(Porcentaje)



## Tomate verde

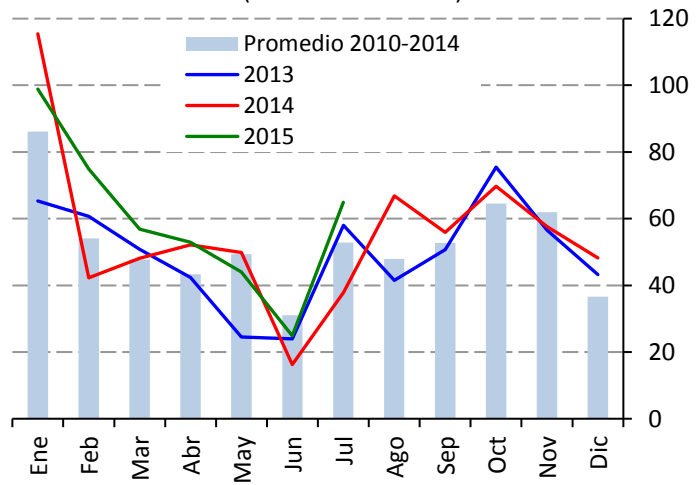
**Precio de tomate verde**  
(Pesos por kilogramo)



Fuente: SNIIM-SE.

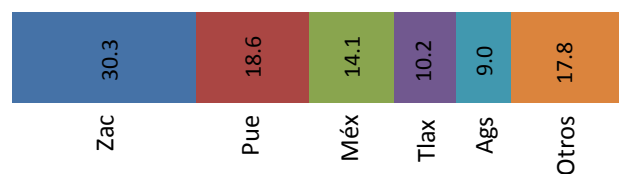
La oferta continuó recuperándose debido a que todavía son de consideración los envíos de Zacatecas, en tanto que se tuvieron ingresos menores de Puebla y Michoacán. Se espera que la producción de Zacatecas descienda durante las próximas dos semanas, ya que la producción está entrando en la etapa final, mientras que la participación de Michoacán en el abasto aumentará.

**Producción nacional mensual de tomate verde**  
(Miles de toneladas)



Fuente: SIAP-SAGARPA.

**Producción de tomate verde durante agosto, 2012-2014**  
(Porcentaje)

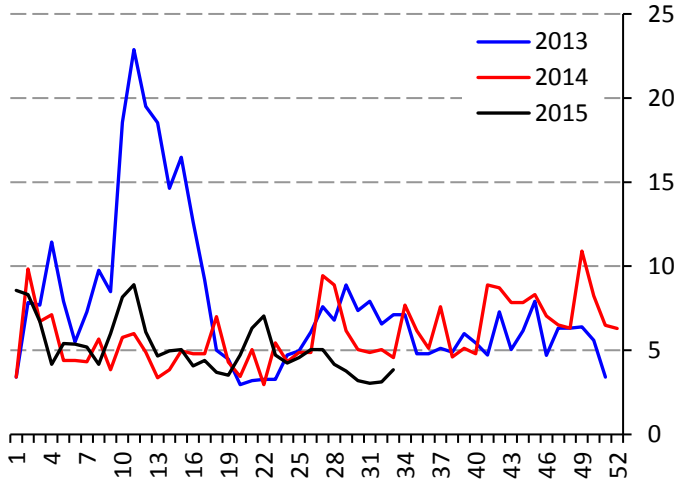


# Precios semanales de frutas y hortalizas en la Central de Abasto de Iztapalapa, D.F.



## Calabacita italiana

**Precio de calabacita italiana**  
(Pesos por kilogramo)



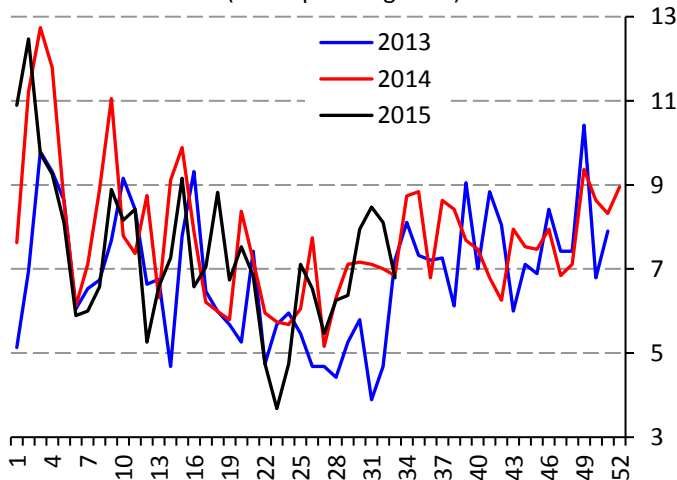
Fuente: SNIIM-SE.

El abasto se redujo debido a las lluvias ocurridas en Hidalgo y Puebla, además de la disminución de la temperatura que retrasó el desarrollo del producto. Además, algunos productores redujeron el volumen de envíos con la finalidad de obtener mejores cotizaciones.

Se espera que la cosecha en Hidalgo se recupere y, como consecuencia, el precio se estabilice.

## Melón

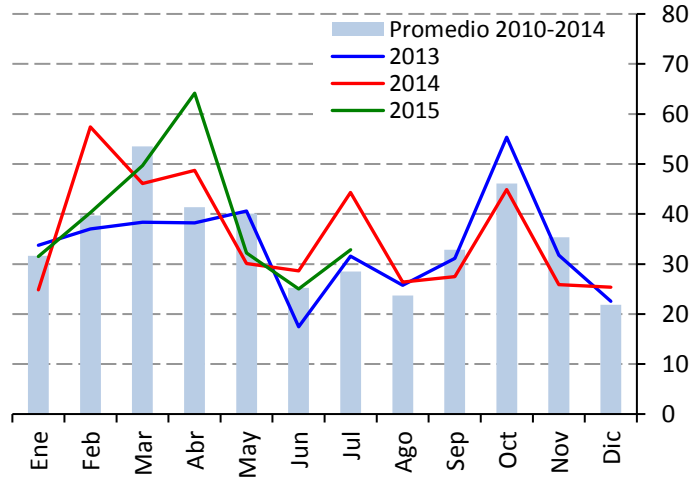
**Precio de melón Cantaloupe #36**  
(Pesos por kilogramo)



Fuente: SNIIM-SE.

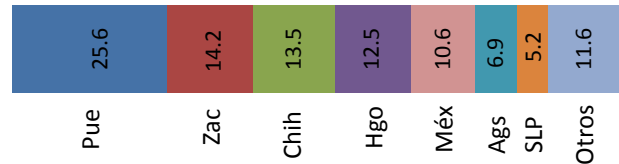
La demanda de esta fruta se encuentra contraída como consecuencia del periodo vacacional escolar. Por otro lado, aun cuando la producción en Chihuahua y Durango no es muy importante actualmente, los envíos de esas entidades han mantenido regularidad. Se espera que la cosecha en esos estados tienda a declinar, por lo que no se descartan alzas en el precio.

**Producción nacional mensual de calabacita**  
(Miles de toneladas)

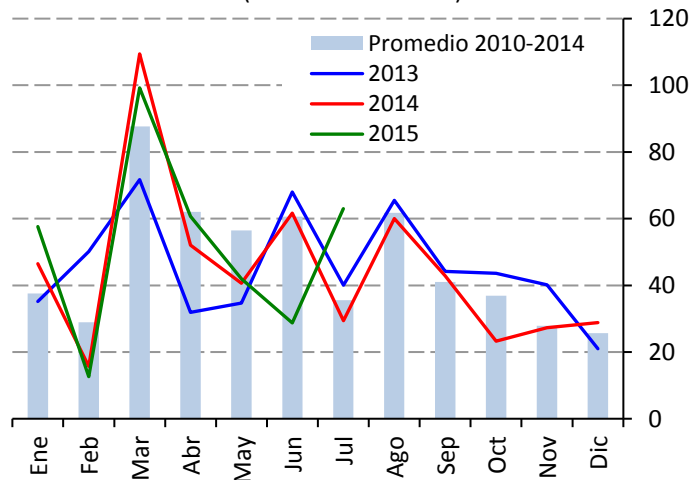


Fuente: SIAP-SAGARPA.

**Producción de calabacita durante agosto, 2012-2014**  
(Porcentaje)

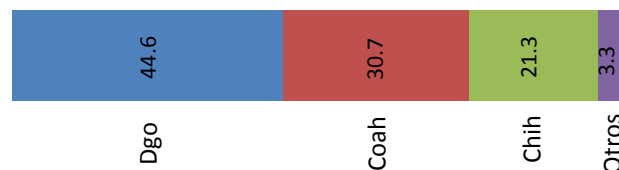


**Producción nacional mensual de melón**  
(Miles de toneladas)



Fuente: SIAP-SAGARPA.

**Producción de melón durante agosto, 2012-2014**  
(Porcentaje)

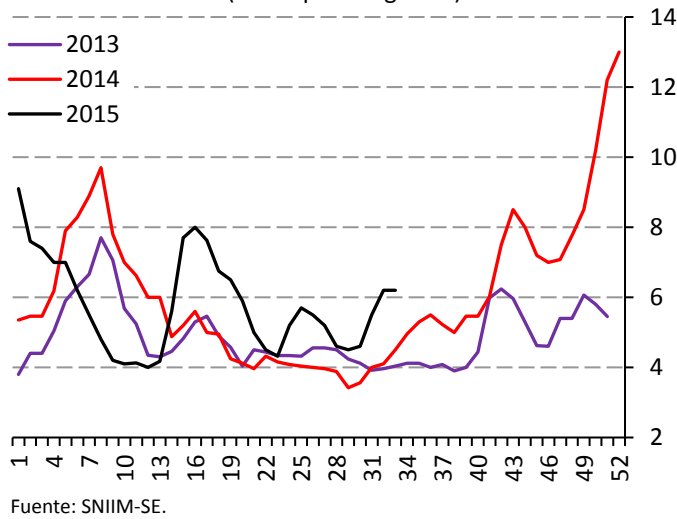


# Precios semanales de frutas y hortalizas en la Central de Abasto de Iztapalapa, D.F.

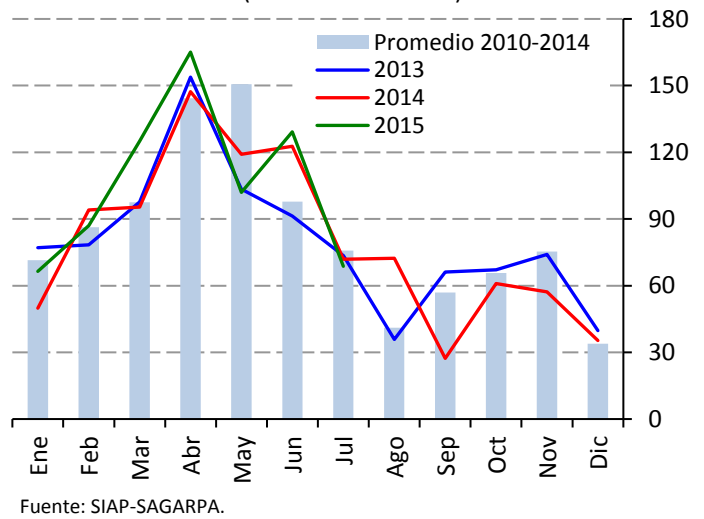


## Sandía

**Precio sandía sangría**  
(Pesos por kilogramo)

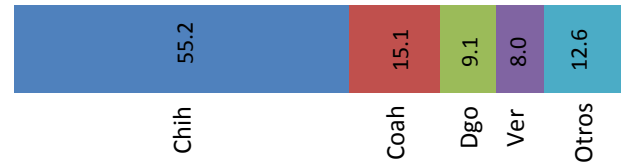


**Producción nacional mensual de sandía**  
(Miles de toneladas)



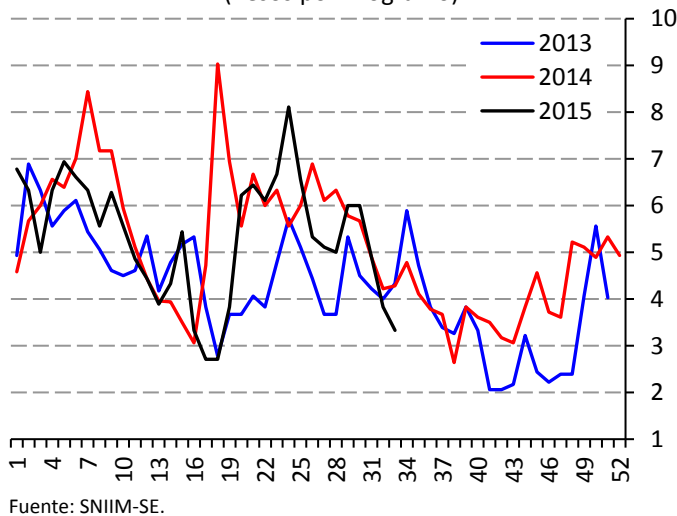
La oferta se recuperó al entrar en producción nuevas huertas de Chihuahua, principal abastecedor actual de esta fruta. Por otra parte, la demanda se observó contraída a raíz de las vacaciones escolares, así como debido al clima parcialmente lluvioso en el Valle de México. Se prevé regularidad del abasto y precios estables durante las próximas dos semanas.

**Producción de sandía durante agosto, 2012-2014**  
(Porcentaje)

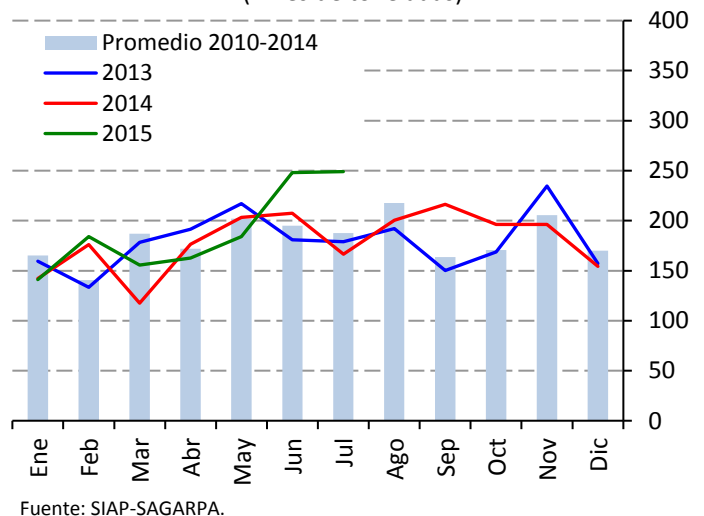


## Plátano

**Precio de plátano Tabasco**  
(Pesos por kilogramo)

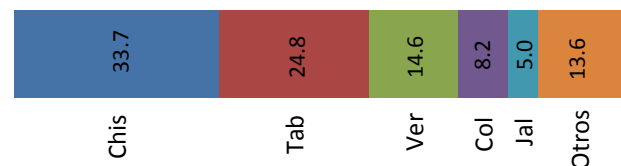


**Producción nacional mensual de plátano**  
(Miles de toneladas)



La oferta es amplia debido a que la producción en Chiapas y Tabasco pasa por una etapa media-alta. Además, la demanda continuó contraída debido a las vacaciones escolares. Para los próximos quince días se estima que el consumo podría reactivarse, lo que posiblemente detenga la tendencia a la baja del precio, o incluso propiciar ligeros repuntes del mismo.

**Producción de plátano durante agosto, 2012-2014**  
(Porcentaje)



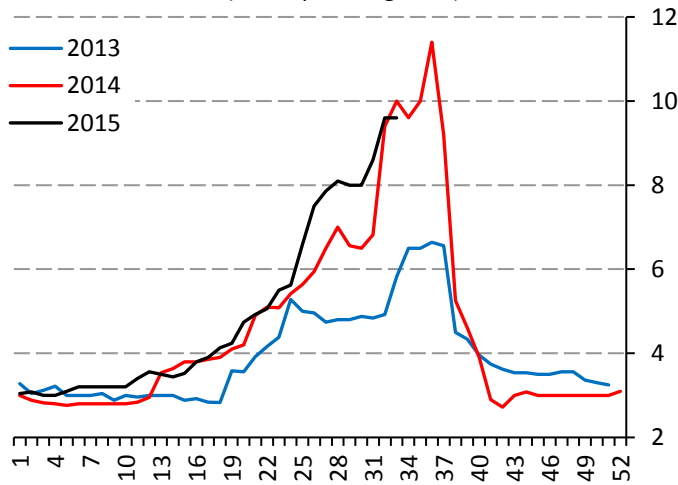


# Precios semanales de frutas y hortalizas en la Central de Abasto de Iztapalapa, D.F.



## Naranja

**Precio de naranja Valencia mediana**  
(Pesos por kilogramo)

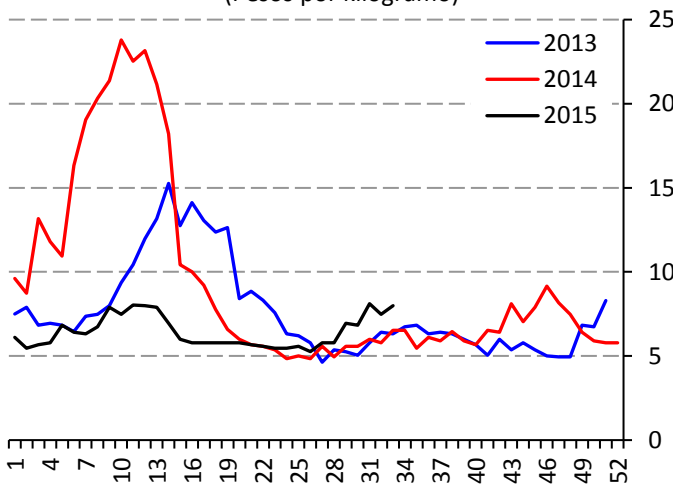


Fuente: SNIIM-SE.

La oferta es limitada debido a la etapa de menor producción a nivel nacional. Aun cuando concluyó la participación de Tamaulipas en el abasto y los envíos de Nuevo León son limitados, se cuenta con naranja “agostera” de calidad intermedia de Veracruz y San Luis Potosí. Además, la demanda se contrajo ante las alzas previas, lo que contribuyó a estabilizar el precio.

## Limón

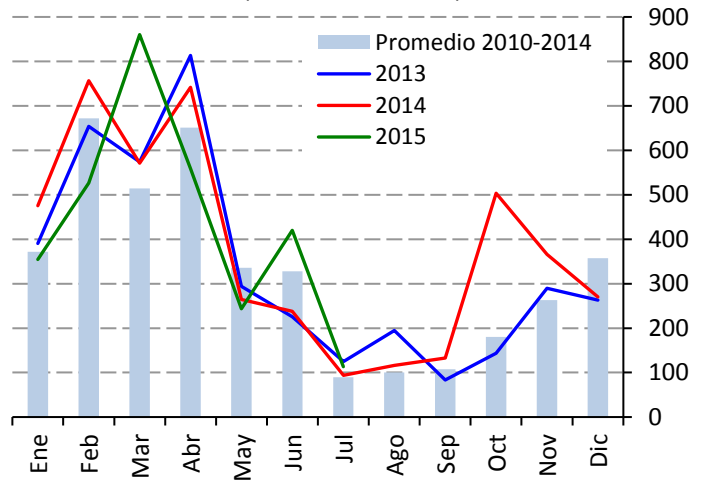
**Precio de limón con semilla #4**  
(Pesos por kilogramo)



Fuente: SNIIM-SE.

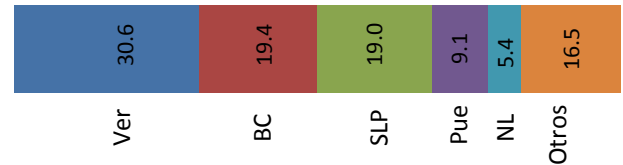
La oferta se mantiene limitada debido a que la producción en Michoacán entró en una etapa media-baja como consecuencia de cierta pérdida de la floración ocasionada por las fuertes lluvias que han venido ocurriendo en esa entidad, mientras que la participación de Oaxaca en el abasto está finalizando.

**Producción nacional mensual de naranja**  
(Miles de toneladas)

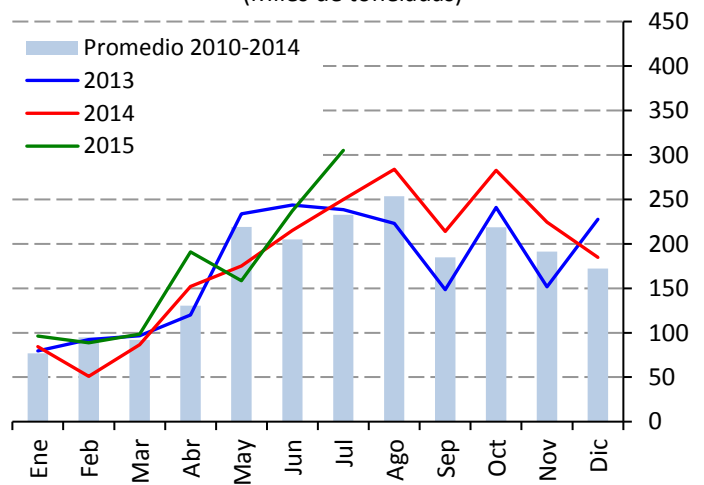


Fuente: SIAP-SAGARPA.

**Producción de naranja durante agosto, 2012-2012**  
(Porcentaje)

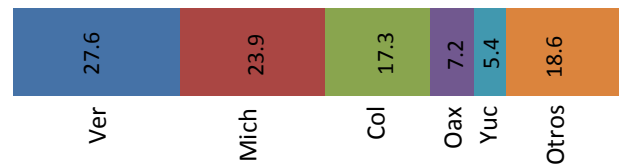


**Producción nacional mensual de limón**  
(Miles de toneladas)



Fuente: SIAP-SAGARPA.

**Producción de limón durante agosto, 2012-2014**  
(Porcentaje)

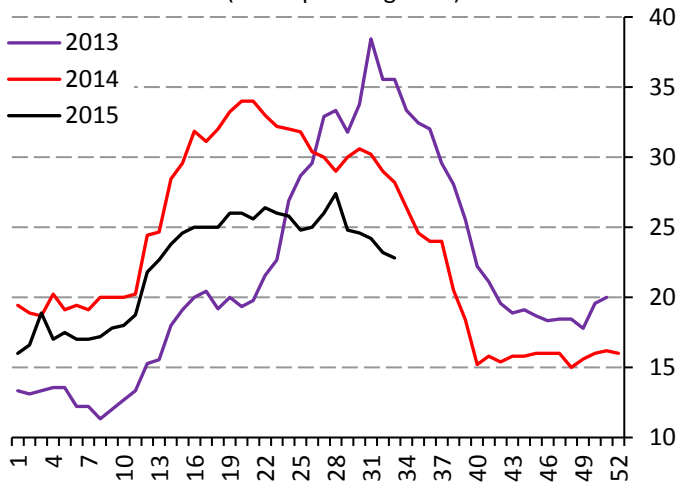


# Precios semanales de frutas y hortalizas en la Central de Abasto de Iztapalapa, D.F.



## Aguacate

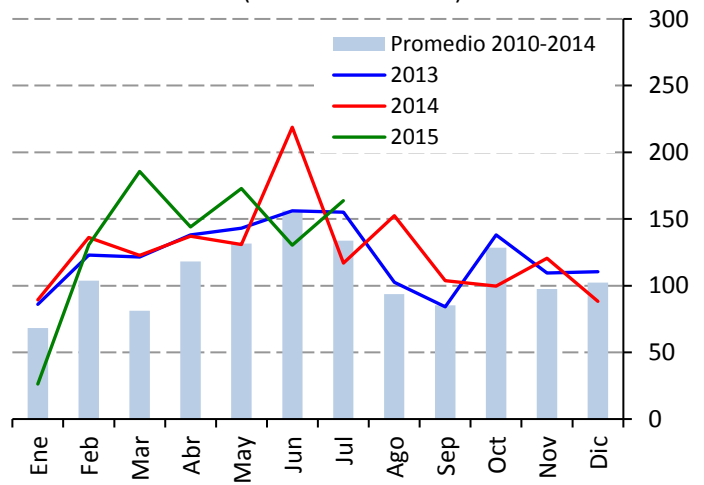
**Precio aguacate Hass**  
(Pesos por kilogramo)



Fuente: SNIIM-SE.

La oferta es satisfactoria debido a que se está levantando la cosecha denominada "Flor Loca" y, por otra parte, ya que la demanda se mantiene poco dinámica. Aun cuando la producción de este tipo de aguacate normalmente no se prolonga por mucho tiempo, en breve se comenzará a contar con producto "adelantado" de la nueva cosecha de Michoacán.

**Producción nacional mensual de aguacate**  
(Miles de toneladas)



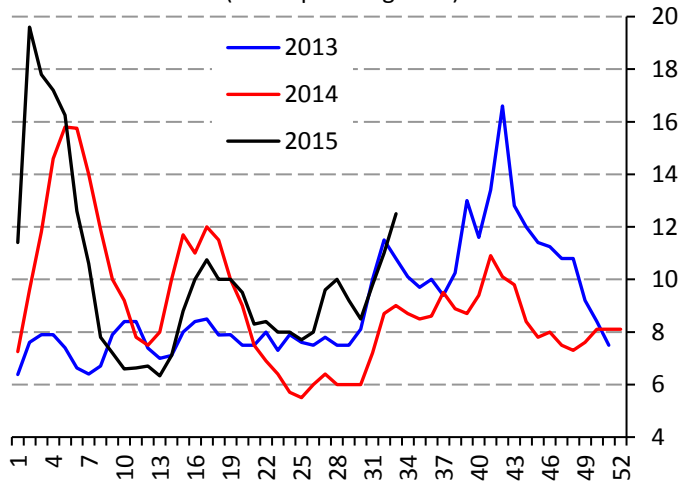
Fuente: SIAP-SAGARPA.

**Producción de aguacate durante agosto, 2012-2014**  
(Porcentaje)



## Papaya

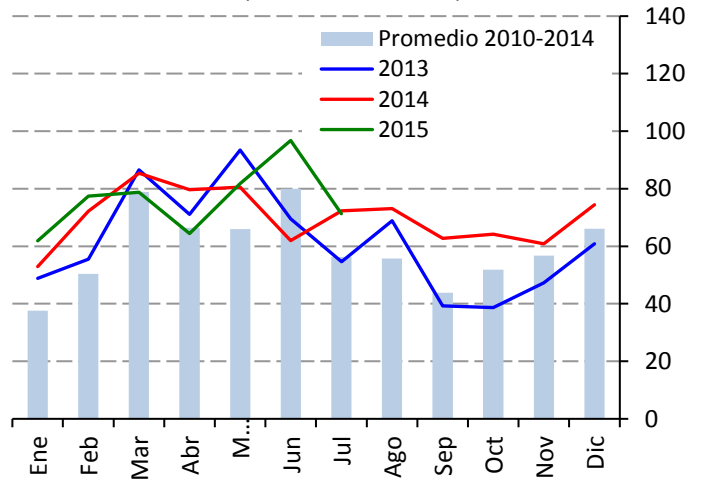
**Precio de papaya maradol**  
(Pesos por kilogramo)



Fuente: SNIIM-SE.

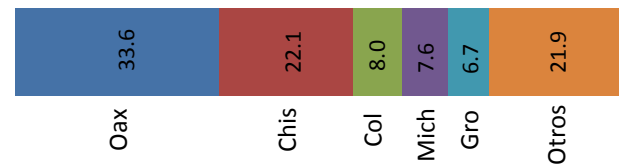
La oferta es limitada debido a que las fuertes lluvias, así como cierta disminución de la temperatura ha ocasionado retraso en el desarrollo y la maduración de la fruta en Oaxaca, Chiapas y Veracruz. Para las próximas dos semanas no se descartan nuevas alzas en el precio, en el caso de que el consumo se reactive con el inicio del ciclo escolar.

**Producción nacional mensual de papaya**  
(Miles de toneladas)



Fuente: SIAP-SAGARPA.

**Producción de papaya durante agosto, 2012-2014**  
(Porcentaje)

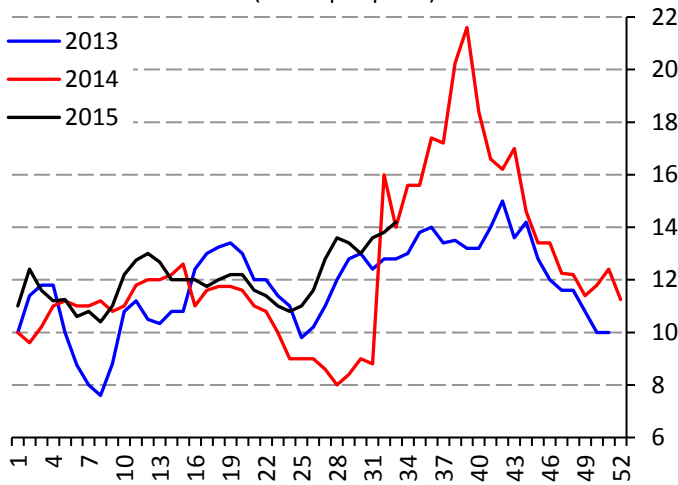


# Precios semanales de frutas y hortalizas en la Central de Abasto de Iztapalapa, D.F.



## Piña

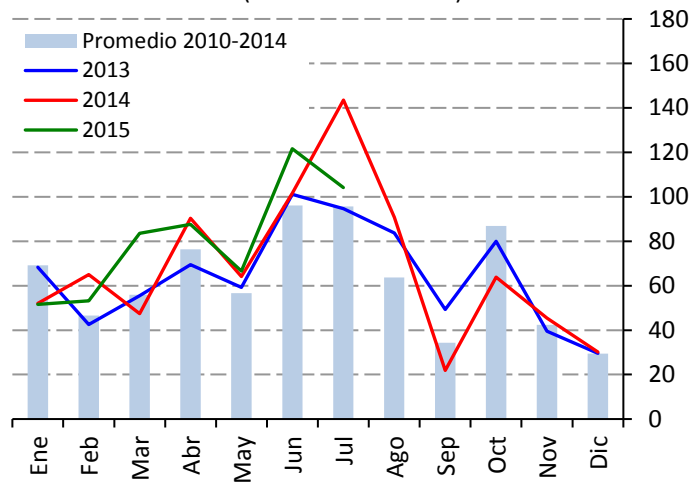
**Precio de piña mediana**  
(Pesos por pieza)



Fuente: SNIIM-SE.

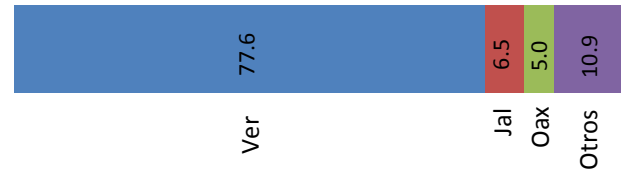
La producción en Veracruz permanece en la etapa baja. Congruente con lo anterior, la oferta es limitada en volumen y calidad. Para los próximos quince días, es previsible que el abasto continúe restringido y que por tanto la cotización permanezca alrededor del nivel actual.

**Producción nacional mensual de piña**  
(Miles de toneladas)



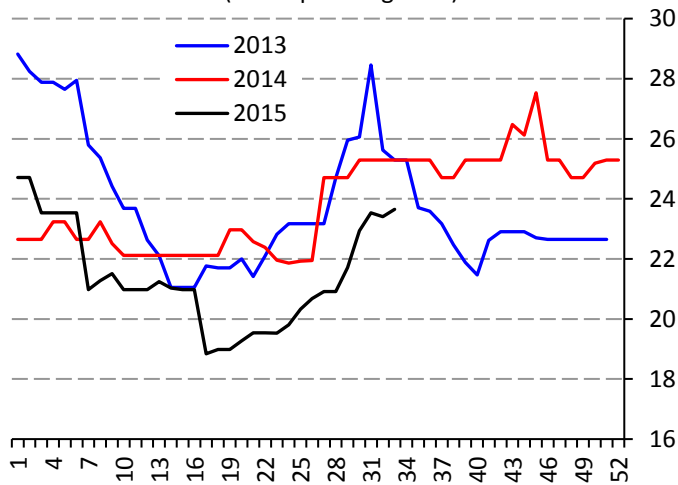
Fuente: SIAP-SAGARPA.

**Producción de piña durante agosto, 2012-2014**  
(Porcentaje)



## Manzana

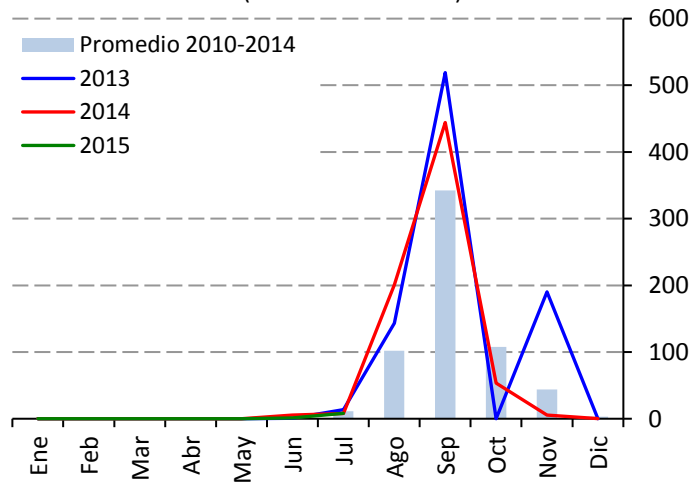
**Precio de manzana golden delicious**  
(Pesos por kilogramo)



Fuente: SNIIM-SE.

La oferta se mantiene limitada debido a que ésta se conforma básicamente por fruta importada de Estados Unidos, cuyo volumen no es muy amplio ya que se trata de fruta de la producción del año pasado. Para los próximos quince días, ya comienzan a ingresar los primeros envíos procedentes de Durango y Coahuila, con lo que se marca el inicio de la cosecha nacional 2015.

**Producción nacional mensual de manzana**  
(Miles de toneladas)



Fuente: SIAP-SAGARPA.

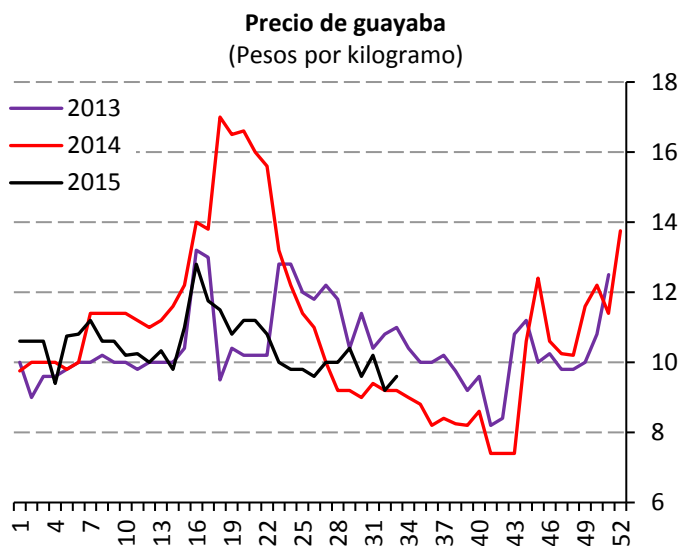
**Producción de manzana durante agosto, 2012-2014**  
(Porcentaje)



# Precios semanales de frutas y hortalizas en la Central de Abasto de Iztapalapa, D.F.

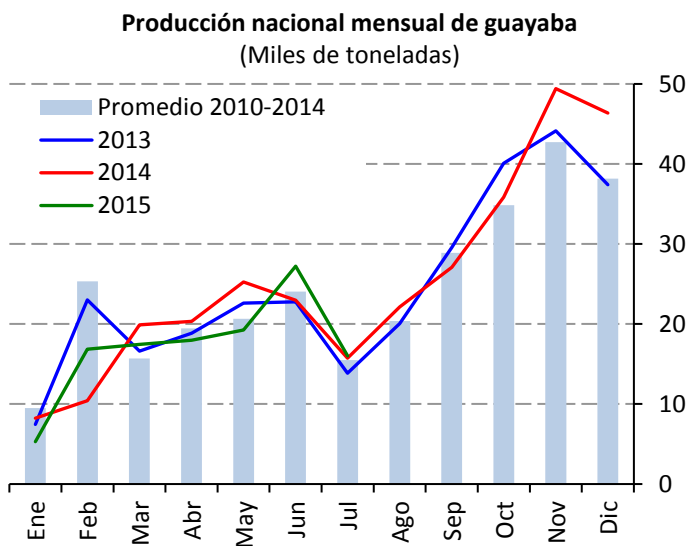


## Guayaba



Fuente: SNIIM-SE.

La oferta de guayaba se redujo, posiblemente debido a que la industria de los jugos y conservas incrementó su demanda por esta fruta. Para las próximas dos semanas, ya que la producción en Michoacán aparentemente está saliendo de la etapa media-baja, se prevé que las cotizaciones se mantengan alrededor del nivel actual.



Fuente: SIAP-SAGARPA.

**Producción de guayaba durante agosto, 2012-2014**  
(Porcentaje)

