

# Reporte de precios de frutas y hortalizas

Dirección de Investigación y Evaluación Económica y Sectorial

Semana del 24 al 28  
de agosto de 2015



# Variación de precios semanales de frutas y hortalizas en la Central de Abasto de Iztapalapa, D. F. Semana del 24 al 28 de agosto de 2015



## Resumen

Producto y variedad	Origen predominante	Precio (\$/kg)		Variación (%)	
		Semana 33 17 - 21 ago 2015	Semana 34 24 - 28 ago 2015	Semanal	Anual <sup>1/</sup>
Tomate Saladette (caja 12 kg, malla sombra)	Puebla	14.50	20.17	↑ 39.1%	↑ 63.6%
Tomate Saladette (caja 13 kg)	Zacatecas	10.77	14.15	↑ 31.4%	↑ 70.3%
Tomate Saladette (caja 30 kg)	Zacatecas	8.33	11.47	↑ 37.7%	↑ 30.3%
Tomate Bola (caja 10 kg, invernadero)	Puebla	16.20	18.60	↑ 14.8%	↑ 82.4%
Papa Alpha	Veracruz	10.00	10.00	→ 0.0%	↓ -12.3%
Chile de árbol fresco	Hidalgo	18.60	22.60	↑ 21.5%	↑ 48.7%
Chile Jalapeño	Michoacán	11.40	11.20	↓ -1.8%	↑ 65.9%
Chile Poblano	Zacatecas	15.00	15.40	↑ 2.7%	↑ 63.8%
Chile Serrano	México	14.00	15.40	↑ 10.0%	↑ 18.5%
Cebolla bola	Chihuahua	8.70	9.00	↑ 3.4%	↑ 20.0%
Zanahoria leña	Puebla	3.20	3.20	→ 0.0%	→ 0.0%
Zanahoria mediana	Puebla	4.40	4.40	→ 0.0%	↑ 7.8%
Zanahoria polvo	Puebla	2.80	2.80	→ 0.0%	↑ 9.4%
Tomate verde	Zacatecas	4.00	4.00	→ 0.0%	↓ -53.6%
Calabacita italiana	Hidalgo	3.84	4.48	↑ 16.7%	↓ -27.3%
Melón Cantaloupe # 27	Chihuahua	7.42	9.84	↑ 32.6%	↑ 3.3%
Melón Cantaloupe # 36	Chihuahua	6.79	9.32	↑ 37.3%	↑ 5.4%
Melón Cantaloupe # 48	Chihuahua	8.42	8.42	→ 0.0%	↑ 11.8%
Sandía Sangría	Chihuahua	6.20	5.50	↓ -11.3%	↑ 3.8%
Plátano Tabasco	Tabasco	3.33	4.89	↑ 46.8%	↑ 19.0%
Plátano Chiapas	Chiapas	3.33	4.89	↑ 46.8%	↑ 19.0%
Plátano macho	Chiapas	7.00	8.00	↑ 14.3%	↑ 25.0%
Naranja Valencia chica	Nuevo León	8.00	8.00	→ 0.0%	↓ -1.2%
Naranja Valencia mediana	Nuevo León	9.60	9.40	↓ -2.1%	↓ -6.0%
Limón c/semilla #3	Michoacán	6.11	6.32	↑ 3.4%	↑ 46.3%
Limón c/semilla #4	Michoacán	8.00	8.21	↑ 2.6%	↑ 50.1%
Limón c/semilla #5	Michoacán	13.20	12.80	↓ -3.0%	↑ 52.4%
Limón s/semilla	Veracruz	6.00	6.00	→ 0.0%	↑ 20.0%
Aguacate Hass	Michoacán	22.80	23.40	↑ 2.6%	↓ -4.9%
Papaya Maradol	Oaxaca	12.50	12.00	↓ -4.0%	↑ 41.2%
Piña grande*	Veracruz	19.80	20.00	↑ 1.0%	↓ -15.3%
Piña mediana*	Veracruz	14.20	13.80	↓ -2.8%	↓ -11.5%
Manzana Golden Delicious	Importación	23.65	24.41	↑ 3.2%	↓ -3.5%
Manzana Red Delicious	Importación	23.53	23.53	→ 0.0%	→ 0.0%
Manzana Starking	n.d.	n.d.	n.d.	n.d.	n.d.
Guayaba	Michoacán	9.60	10.00	↑ 4.2%	↑ 13.6%

Fuente: SNIIM-Secretaría de Economía.

1/ Variación con respecto al precio vigente 52 semanas atrás.

\* La cotización es por pieza.

n.d. No disponible.

# Variación de precios semanales de frutas y hortalizas en la Central de Abasto de Iztapalapa, D. F.



## Incidencia en la inflación y variación de los precios

Producto	Ponderación en el INPC (%)	Incidencia en la inflación general mensual (puntos porcentuales)		Variación mensual del precio	Incidencia en la inflación general anual (puntos porcentuales)		Variación anual del precio
		Agosto 2014	Julio 2015	Agosto de 2015 <sup>1/</sup>	Agosto 2014	Julio 2015	Agosto de 2015 <sup>1/</sup>
Jitomate	0.495	0.007	0.044	↓	-0.038	0.108	↑
Papa	0.247	-0.009	-0.008	↓	0.018	-0.014	↓
Chile jalapeño	0.091	0.004	-0.010	↑	0.007	0.019	↑
Cebolla	0.170	0.004	0.030	↑	0.017	0.015	↑
Zanahoria	0.069	0.000	0.003	↓	-0.001	0.006	↑
Tomate verde	0.131	0.027	-0.013	↓	0.029	0.027	↓
Calabacita	0.126	-0.009	0.001	↓	-0.014	-0.006	↓
Melón	0.046	0.003	0.000	↑	0.005	0.000	↑
Sandía	0.025	0.001	0.001	↑	0.002	0.004	↑
Plátano	0.170	-0.004	0.005	↓	0.018	0.002	↓
Naranja	0.035	0.011	0.018	↑	0.017	0.009	↓
Limón	0.207	0.005	0.002	↑	0.001	0.007	↑
Aguacate	0.113	-0.007	0.005	↓	-0.011	-0.012	↓
Papaya	0.078	0.006	0.001	↑	-0.003	0.006	↑
Manzana	0.227	0.003	0.006	↑	-0.006	-0.016	↓
Piña	0.014	0.003	0.001	↑	0.002	0.003	↓
Guayaba	0.041	-0.002	0.000	↓	-0.003	0.002	↑
<b>Suma</b>	<b>2.287</b>	<b>0.044</b>	<b>0.085</b>		<b>0.040</b>	<b>0.161</b>	
<b>Frutas y verduras <sup>2/</sup></b>	<b>3.560</b>	<b>0.063</b>	<b>0.067</b>		<b>0.003</b>	<b>0.270</b>	
<b>Agropecuarios <sup>3/</sup></b>	<b>8.434</b>	<b>0.173</b>	<b>0.009</b>		<b>0.549</b>	<b>0.619</b>	

Fuente: INEGI y SNIIM-Secretaría de Economía.

1/ Sentido de la variación mensual y anual del precio durante agosto de 2015. Precios en la Central de Abasto de Iztapalapa, D.F. para los siguientes productos: tomate saladette en caja de 13 kg, papa alpha, chile jalapeño, cebolla bola blanca, zanahoria mediana, tomate verde, calabacita italiana, melón cantaloupe #36, sandía sangría, plátano Tabasco, naranja Valencia mediana, limón agrio con semilla #4, aguacate hass, papaya maradol, manzana golden delicious, piña mediana y guayaba.

2/ El grupo *Frutas y verduras* del INPC incluye 32 productos: los 17 productos listados y los 15 productos siguientes: frijol, lechuga y col, chayote, chile serrano, uva, nopales, durazno, chile poblano, pepino, pera, ejotes, chile seco, chícharo, otras legumbres y otras frutas.

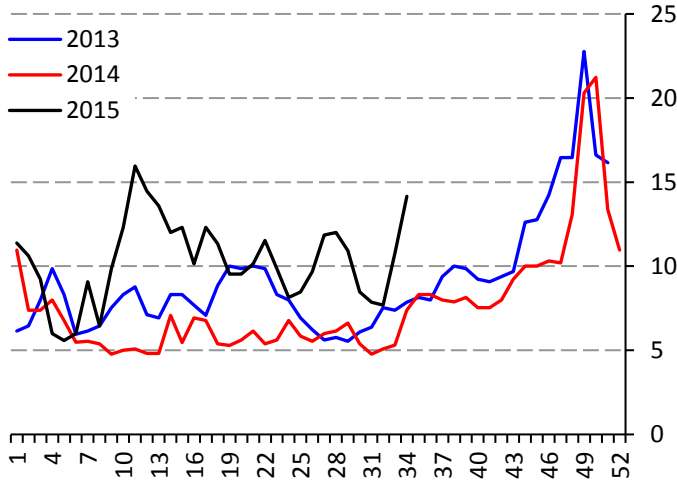
3/ El subíndice *Agropecuarios* del INPC comprende dos grupos: *Frutas y verduras* (32 productos) y *Pecuarios* (8 productos).

# Precios semanales de frutas y hortalizas en la Central de Abasto de Iztapalapa, D.F.



## Tomate rojo

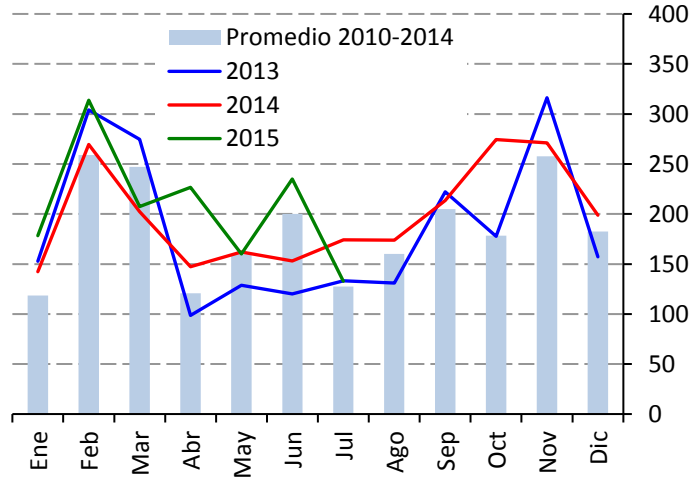
**Precio de tomate saladette, en caja de 13 kg (Pesos por kilogramo)**



Fuente: SNIIM-SE.

La oferta continuó disminuyendo debido a las afectaciones ocasionadas por las lluvias ocurridas al cultivo en Zacatecas, importante abastecedor actual. Las aportaciones actuales de Puebla, San Luis Potosí, Hidalgo, Baja California y Morelos son bajas. En el corto plazo no se descartan otros ajustes al alza en el precio, ya que no se espera recuperación del abasto.

**Producción nacional mensual de tomate rojo (Miles de toneladas)**



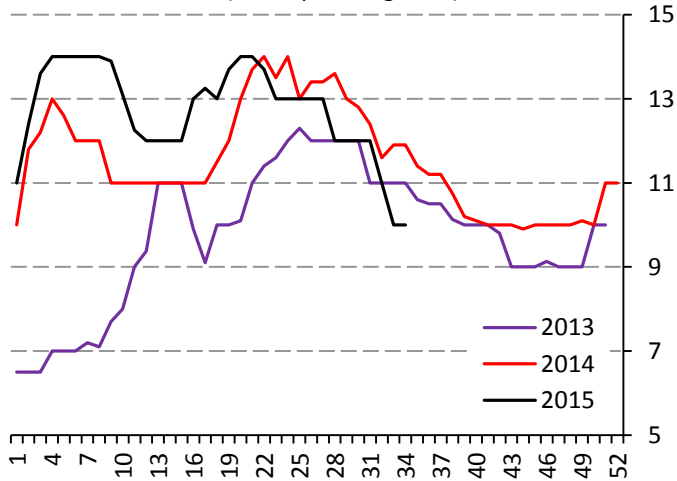
Fuente: SIAP-SAGARPA.

**Producción de tomate rojo durante agosto, 2012-2014 (Porcentaje)**



## Papa

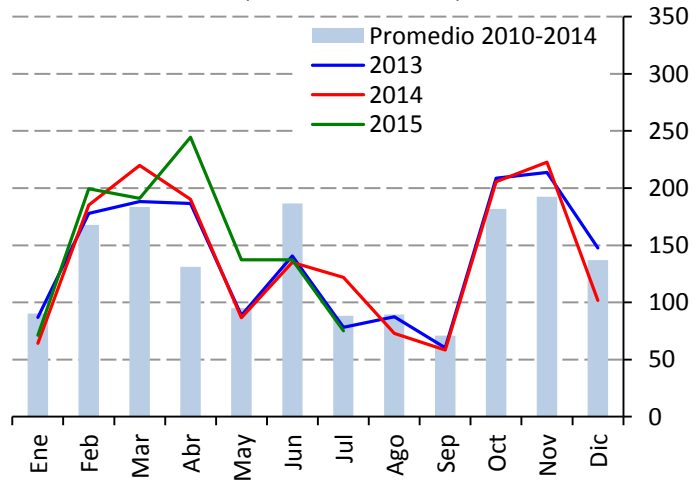
**Precio de papa Alpha (Pesos por kilogramo)**



Fuente: SNIIM-SE.

La oferta de papa es amplia, ya que concurren al mercado envíos de Veracruz, Puebla y Estado de México, entidades que se encuentran en una etapa media-alta de cosecha. La demanda contraída puede contribuir a la estabilidad de los precios durante las próximas dos semanas, considerando que se espera regularidad en los envíos de esos estados productores.

**Producción nacional mensual de papa (Miles de toneladas)**



Fuente: SIAP-SAGARPA.

**Producción de papa durante agosto, 2012-2014 (Porcentaje)**

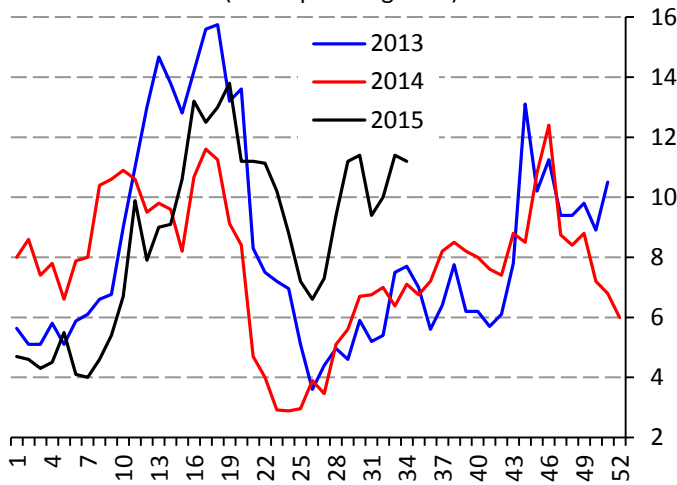


# Precios semanales de frutas y hortalizas en la Central de Abasto de Iztapalapa, D.F.



## Chile jalapeño

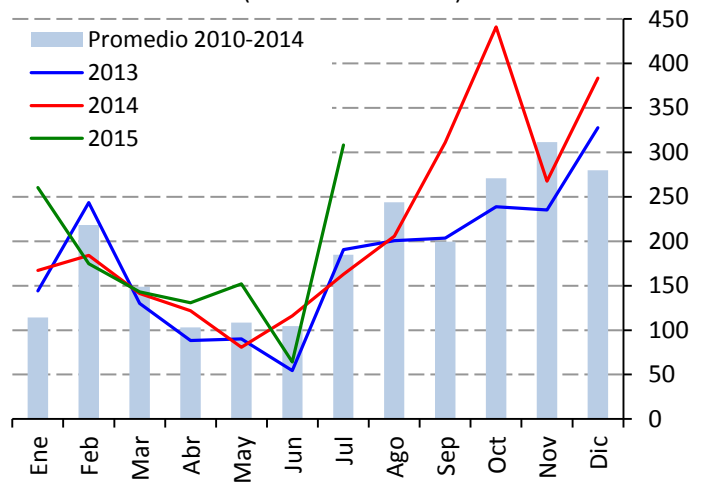
**Precio de chile jalapeño**  
(Pesos por kilogramo)



Fuente: SNIIM-SE.

La oferta es limitada debido a que la participación de Guanajuato y Querétaro concluyó. Por otra parte, los envíos de Chihuahua hasta el momento han sido menores a los esperados y los de Tamaulipas son poco importantes. Para las próximas dos semanas, se espera que el inicio de las aportaciones de Michoacán contribuya a estabilizar la cotización.

**Producción nacional mensual de chile verde\***  
(Miles de toneladas)



Fuente: SIAP-SAGARPA.

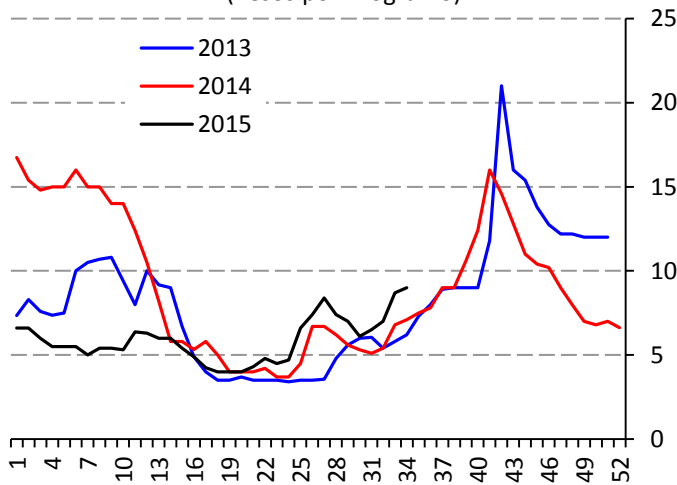
\*Chile verde de todas las variedades.

**Producción de chile verde durante agosto, 2012-2014\***  
(Porcentaje)



## Cebolla

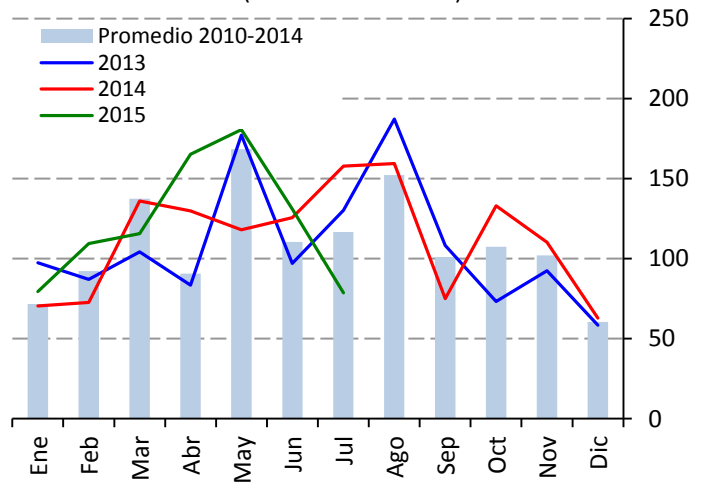
**Precio de cebolla bola**  
(Pesos por kilogramo)



Fuente: SNIIM-SE.

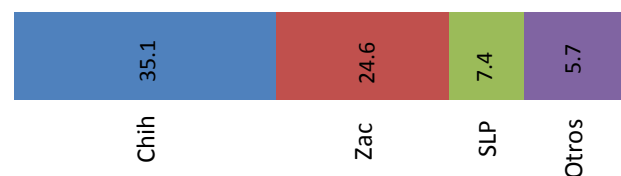
La oferta se mantiene limitada derivado de afectaciones ocasionadas al cultivo en Chihuahua y Zacatecas por las persistentes lluvias. Debido en parte a lo señalado, la producción de Zacatecas está por concluir. Para los próximos quince días, se esperan algunos volúmenes procedentes de Guanajuato, lo que posiblemente contribuya a detener la tendencia alcista del precio.

**Producción nacional mensual de cebolla**  
(Miles de toneladas)



Fuente: SIAP-SAGARPA.

**Producción de cebolla durante agosto, 2012-2014**  
(Porcentaje)

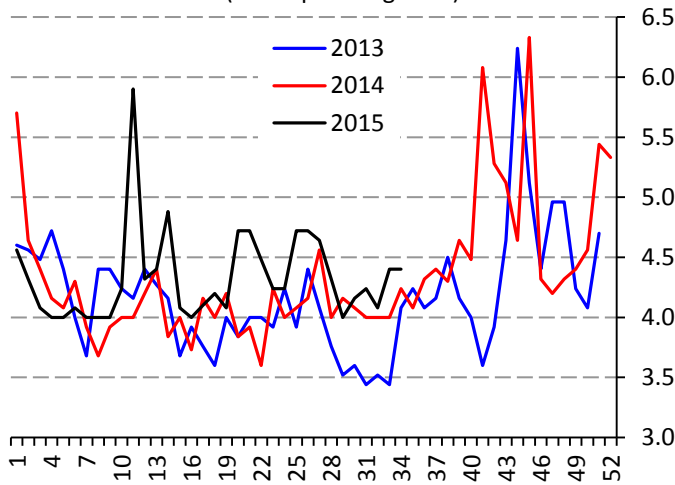


# Precios semanales de frutas y hortalizas en la Central de Abasto de Iztapalapa, D.F.



## Zanahoria

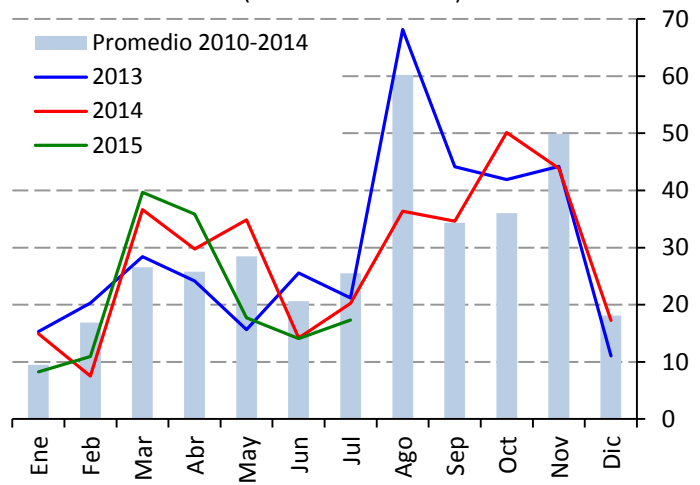
**Precio zanahoria mediana**  
(Pesos por kilogramo)



Fuente: SNIIM-SE.

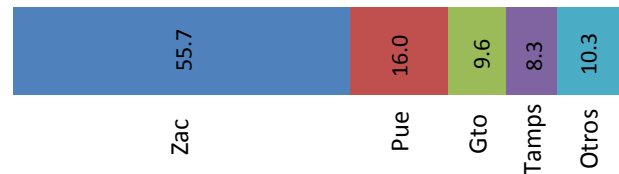
La oferta se recuperó ligeramente debido a que disminuyó la frecuencia de las lluvias en Puebla, uno de los proveedores actuales del tubérculo, lo cual permitió regularizar la recolección. Para las siguientes dos semanas, si las condiciones climáticas son favorables, se espera continuidad de los envíos de esa entidad y que los precios permanezcan estables.

**Producción nacional mensual de zanahoria**  
(Miles de toneladas)



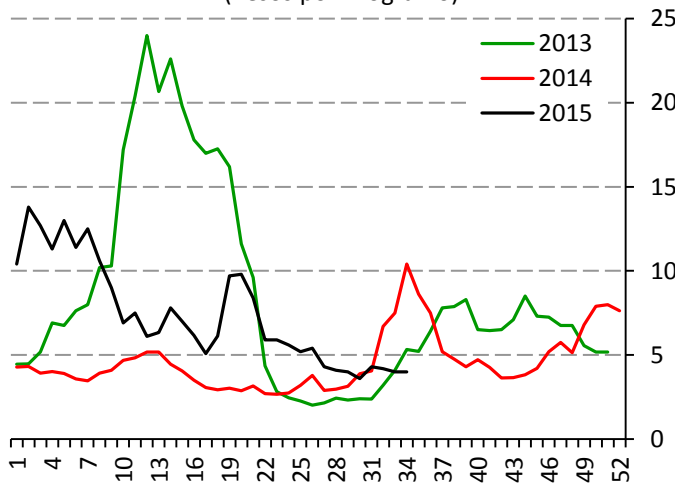
Fuente: SIAP-SAGARPA.

**Producción de zanahoria durante agosto, 2012-2014**  
(Porcentaje)



## Tomate verde

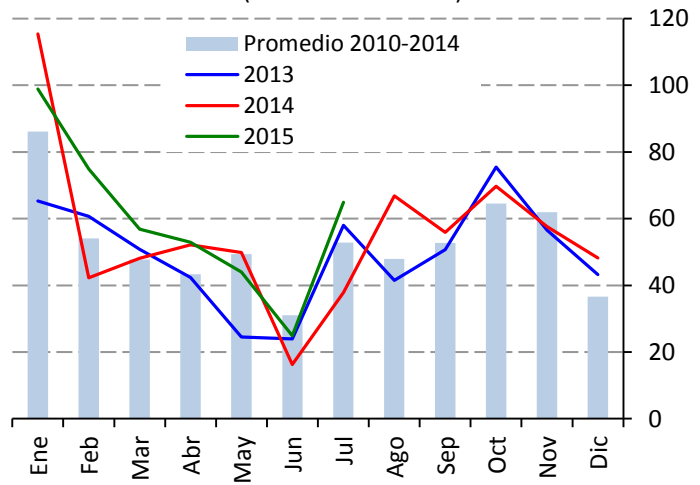
**Precio de tomate verde**  
(Pesos por kilogramo)



Fuente: SNIIM-SE.

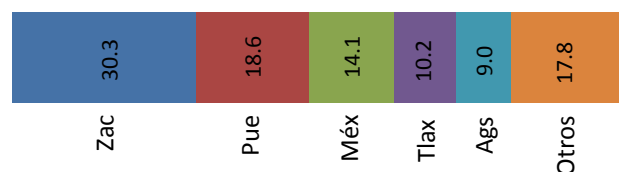
La oferta es satisfactoria, aun cuando la producción de Zacatecas está por finalizar, se está formalizando la cosecha de Michoacán y se sigue contando con partidas menores de Puebla. Para las siguientes dos semanas, se espera que la participación de Michoacán continúe en incremento y que el precio permanezca alrededor del nivel actual.

**Producción nacional mensual de tomate verde**  
(Miles de toneladas)



Fuente: SIAP-SAGARPA.

**Producción de tomate verde durante agosto, 2012-2014**  
(Porcentaje)

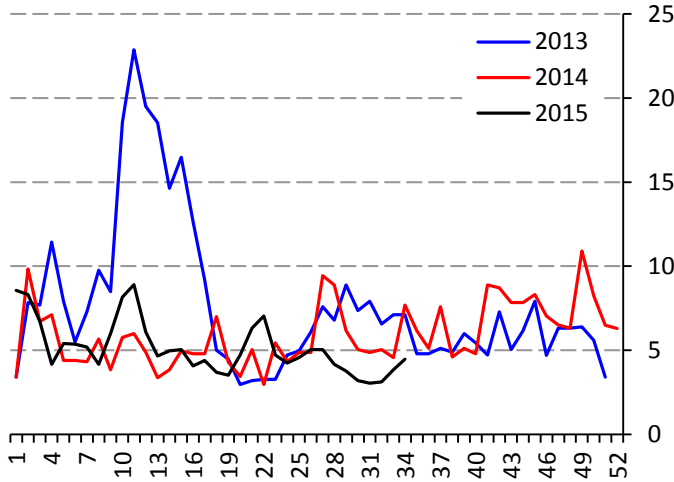


# Precios semanales de frutas y hortalizas en la Central de Abasto de Iztapalapa, D.F.



## Calabacita italiana

**Precio de calabacita italiana**  
(Pesos por kilogramo)

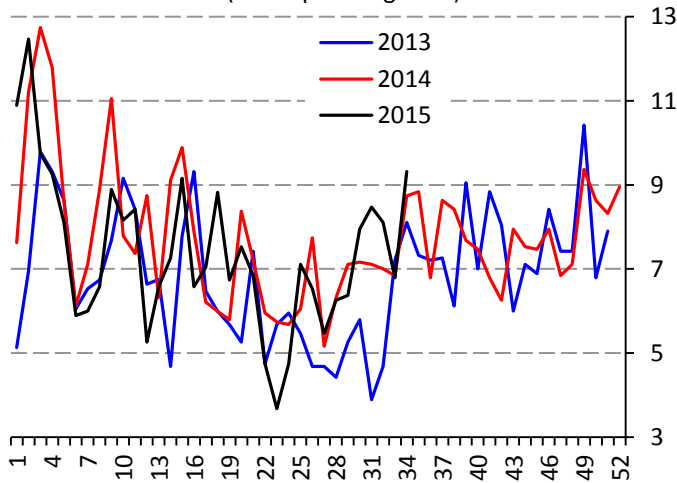


Fuente: SNIIM-SE.

La oferta se redujo como consecuencia del retraso en el desarrollo del producto debido a las inestables condiciones climáticas, caracterizadas por altibajos de la temperatura y algunas lluvias, que han prevalecido en Hidalgo y Puebla. Para los próximos quince días, se espera que el abasto, en términos generales, sea satisfactorio y el precio se estabilice.

## Melón

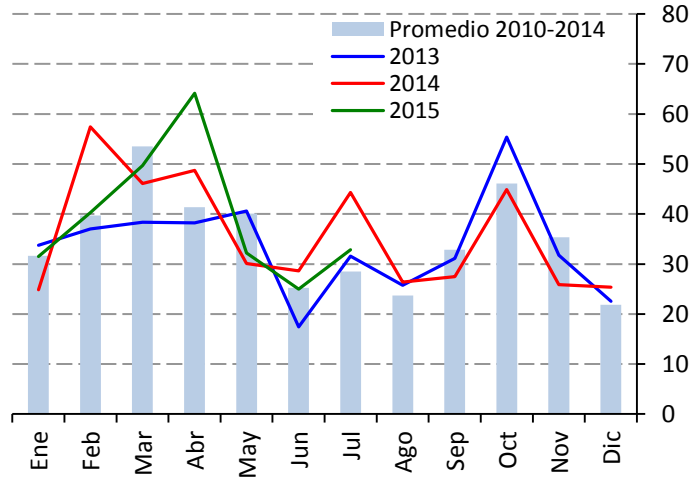
**Precio de melón Cantaloupe #36**  
(Pesos por kilogramo)



Fuente: SNIIM-SE.

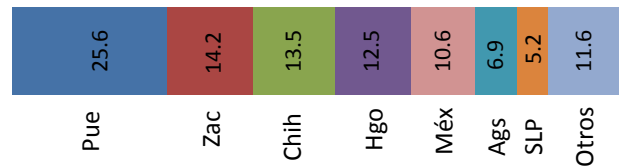
La etapa de producción en Chihuahua y Durango declinó, lo cual se reflejó en un decremento de la oferta. Para los próximos quince días, es posible que entren en producción otras huertas de esas entidades, lo que posiblemente propicie alguna recuperación del abasto que hace probable la estabilización del precio.

**Producción nacional mensual de calabacita**  
(Miles de toneladas)

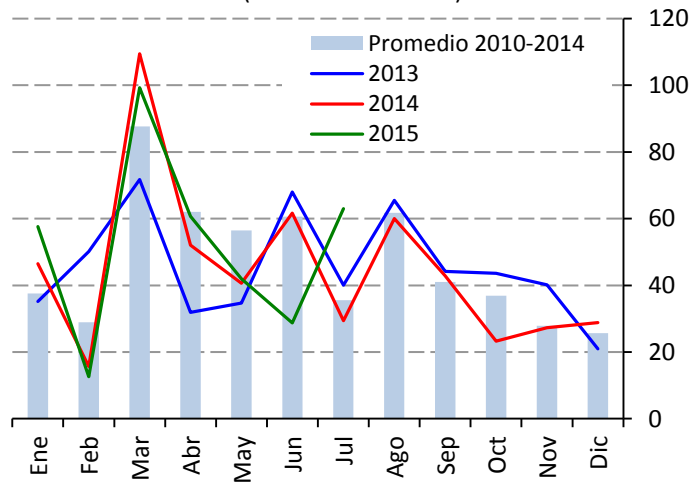


Fuente: SIAP-SAGARPA.

**Producción de calabacita durante agosto, 2012-2014**  
(Porcentaje)

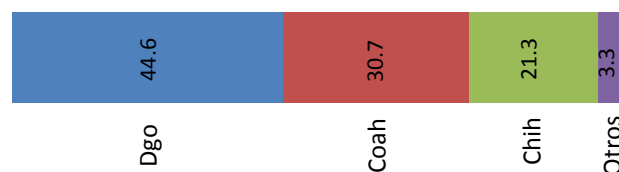


**Producción nacional mensual de melón**  
(Miles de toneladas)



Fuente: SIAP-SAGARPA.

**Producción de melón durante agosto, 2012-2014**  
(Porcentaje)

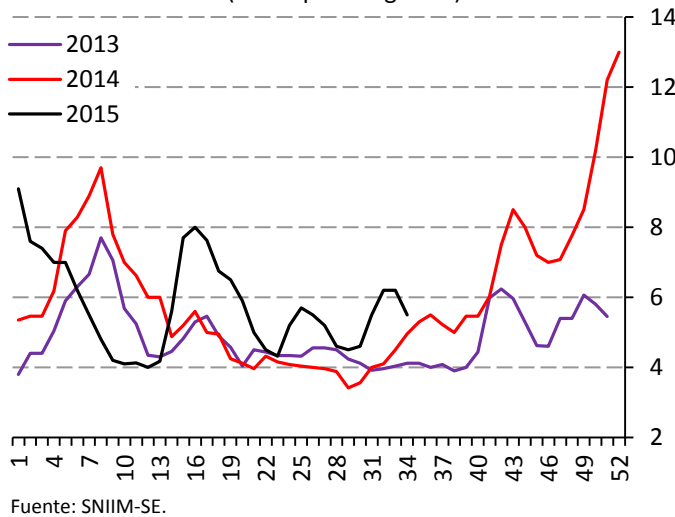


# Precios semanales de frutas y hortalizas en la Central de Abasto de Iztapalapa, D.F.

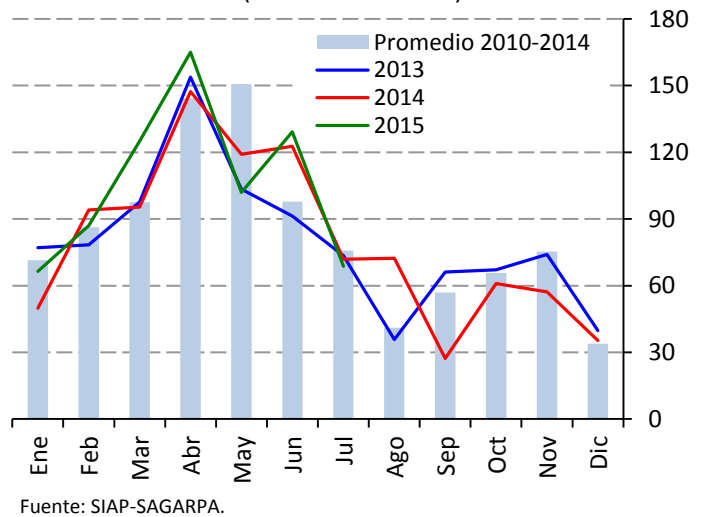


## Sandía

**Precio sandía sangría**  
(Pesos por kilogramo)

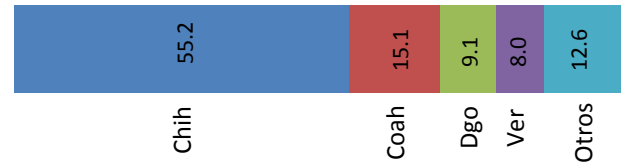


**Producción nacional mensual de sandía**  
(Miles de toneladas)



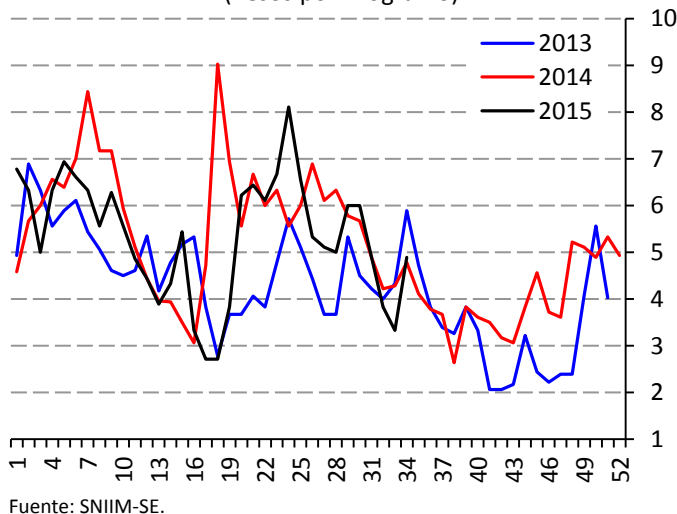
La oferta continuó en recuperación, ya que la producción en Chihuahua se encuentra en una etapa media-alta. Para los próximos quince días, no se esperan mayores incrementos del abasto, por lo que se espera que en ese periodo la cotización se estabilice.

**Producción de sandía durante agosto, 2012-2014**  
(Porcentaje)

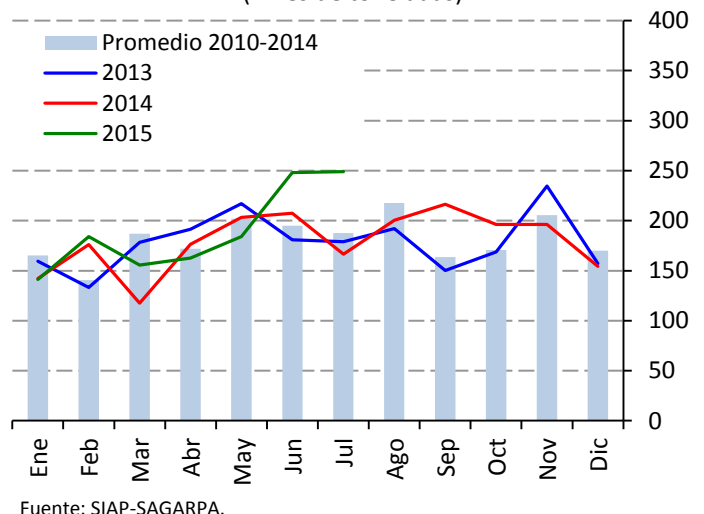


## Plátano

**Precio de plátano Tabasco**  
(Pesos por kilogramo)

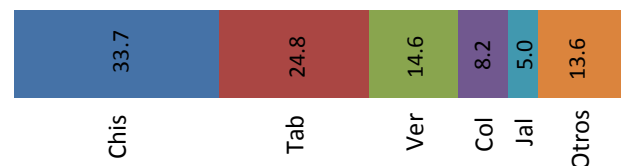


**Producción nacional mensual de plátano**  
(Miles de toneladas)



La demanda se reactivó como consecuencia del inicio del ciclo escolar. La oferta se limitó debido a las exportaciones que realizan Chiapas y Tabasco. La producción de esas entidades pasa por una etapa media-alta, lo que podría contribuir a estabilizar el precio de la fruta, aunque no se descartan otros ligeros ajustes a la alza.

**Producción de plátano durante agosto, 2012-2014**  
(Porcentaje)



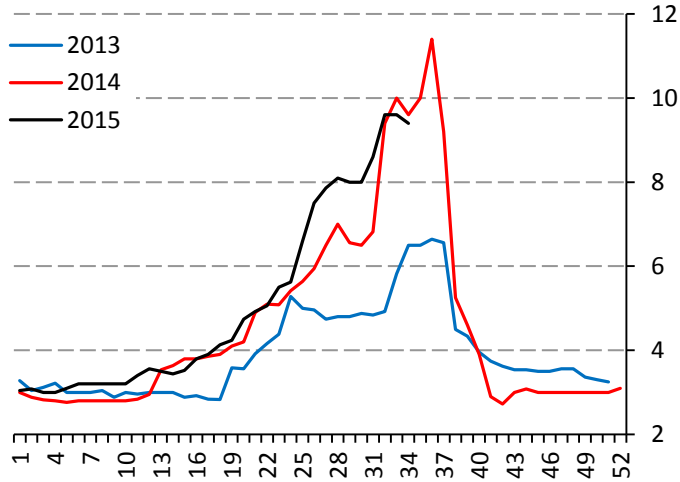


# Precios semanales de frutas y hortalizas en la Central de Abasto de Iztapalapa, D.F.



## Naranja

**Precio de naranja Valencia mediana**  
(Pesos por kilogramo)

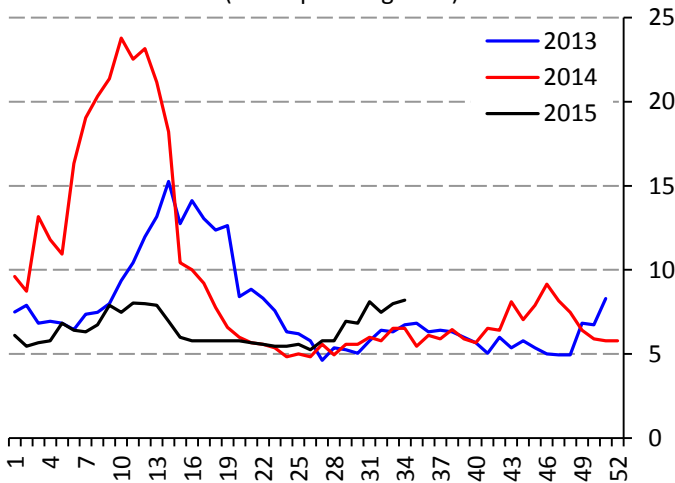


Fuente: SNIIM-SE.

La oferta sigue siendo limitada en volumen y calidad, debido a la etapa de producción más baja del año a nivel nacional. Se cuenta con con envíos de naranja “norteña” de Nuevo León, así como con fruta denominada “agostera” de Veracruz y San Luis Potosí. Para los próximos quince días, es posible que el precio continúe ajustándose ligeramente a la baja.

## Limón

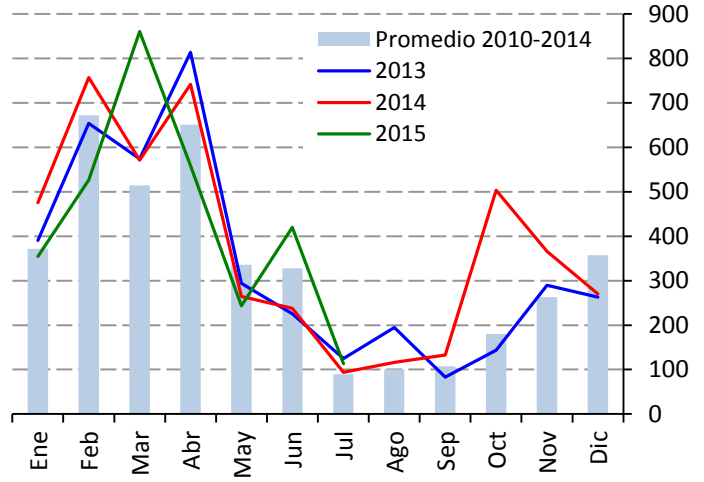
**Precio de limón con semilla #4**  
(Pesos por kilogramo)



Fuente: SNIIM-SE.

Si bien la producción en Michoacán se encuentra en una etapa media-baja, sus envíos mostraron consistencia, en tanto que aún arriban algunas partidas procedentes de Oaxaca. Para las próximas dos semanas se espera continuidad en las aportaciones de Michoacán, por lo que se estima que el precio tienda a estabilizarse.

**Producción nacional mensual de naranja**  
(Miles de toneladas)

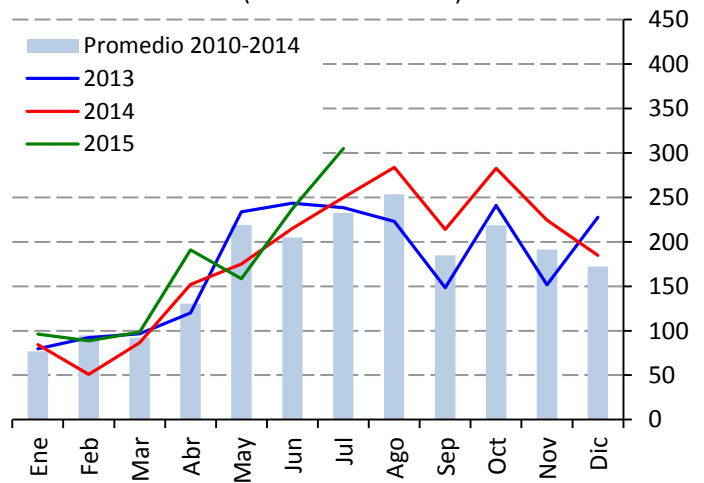


Fuente: SIAP-SAGARPA.

**Producción de naranja durante agosto, 2012-2012**  
(Porcentaje)

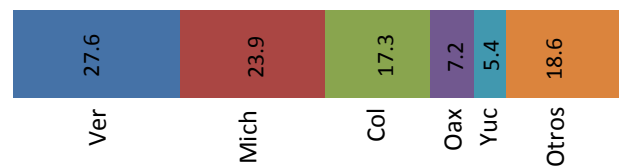


**Producción nacional mensual de limón**  
(Miles de toneladas)



Fuente: SIAP-SAGARPA.

**Producción de limón durante agosto, 2012-2014**  
(Porcentaje)

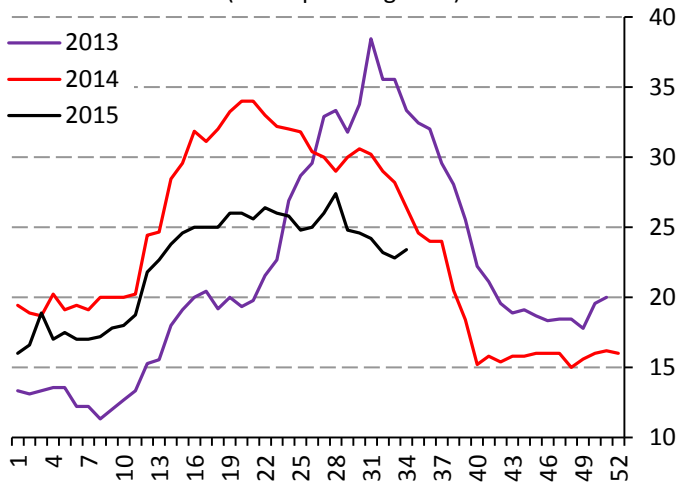


# Precios semanales de frutas y hortalizas en la Central de Abasto de Iztapalapa, D.F.



## Aguacate

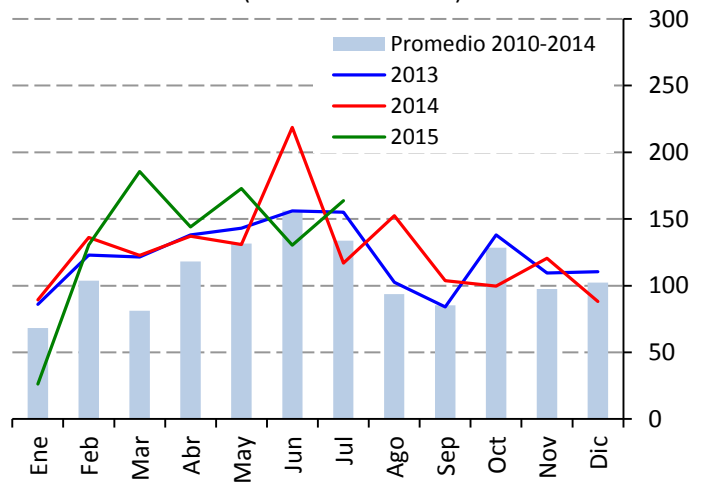
**Precio aguacate Hass**  
(Pesos por kilogramo)



Fuente: SNIIM-SE.

Se reporta mejoría en la calidad de la fruta de la cosecha denominada “flor loca”, que se obtiene en esta época del año en Michoacán y que es la predominante actualmente en el mercado. Para las próximas dos semanas es posible que se comience a contar con aguacate “adelantado” y, por lo tanto, se prevé que haya continuidad del abasto.

**Producción nacional mensual de aguacate**  
(Miles de toneladas)



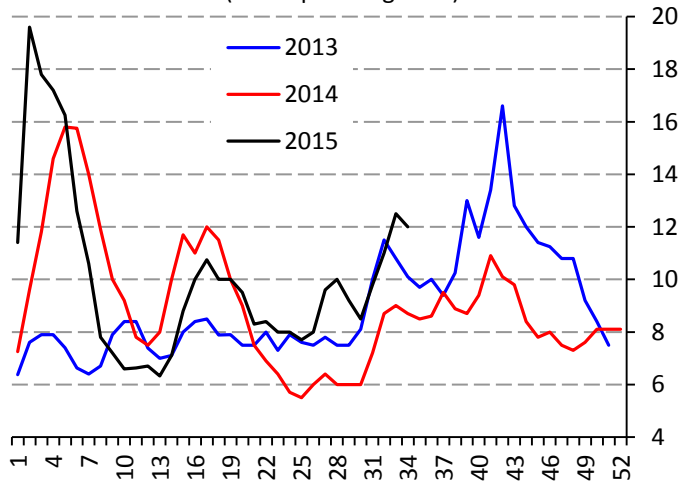
Fuente: SIAP-SAGARPA.

**Producción de aguacate durante agosto, 2012-2014**  
(Porcentaje)



## Papaya

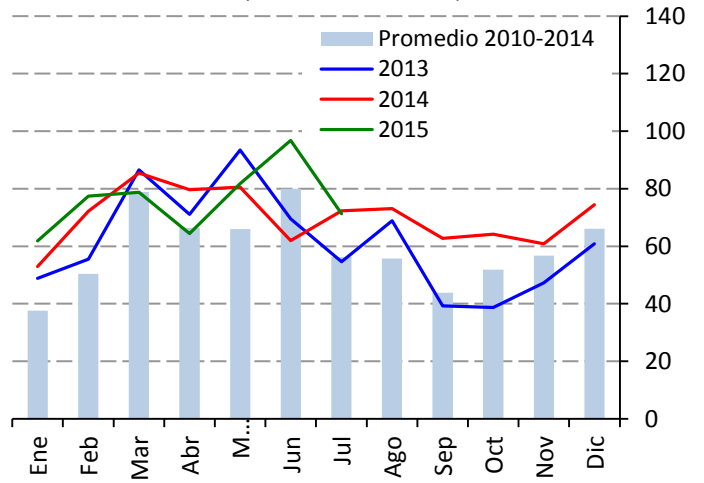
**Precio de papaya maradol**  
(Pesos por kilogramo)



Fuente: SNIIM-SE.

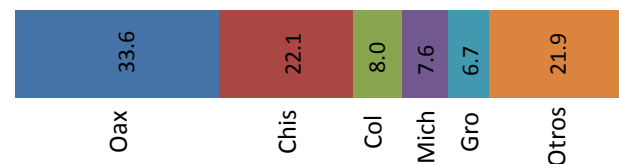
La oferta se recuperó debido a que disminuyó la frecuencia de las lluvias en Oaxaca, Chiapas y Veracruz, lo cual permitió una mejor maduración de la fruta. En términos generales, el abasto es limitado, por lo que para las próximas dos semanas se espera que la cotización permanezca alrededor del nivel actual.

**Producción nacional mensual de papaya**  
(Miles de toneladas)



Fuente: SIAP-SAGARPA.

**Producción de papaya durante agosto, 2012-2014**  
(Porcentaje)

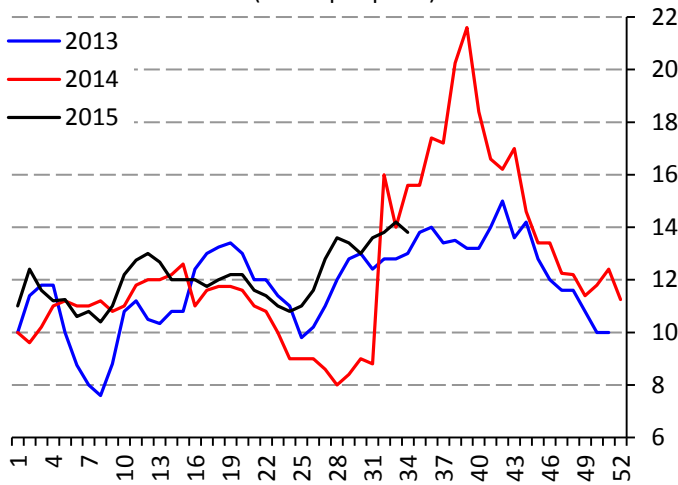


# Precios semanales de frutas y hortalizas en la Central de Abasto de Iztapalapa, D.F.



## Piña

**Precio de piña mediana**  
(Pesos por pieza)

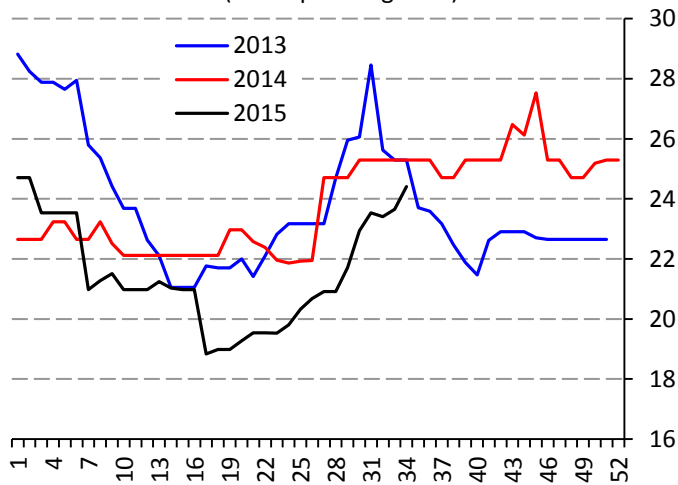


Fuente: SNIIM-SE.

La oferta actual es limitada, debido a que la producción en Veracruz se encuentra en la etapa baja. Para los próximos quince días, se espera que el abasto se mantenga restringido y que, por lo tanto, los precios tiendan a permanecer elevados, pudiendo incluso continuar ajustándose al alza.

## Manzana

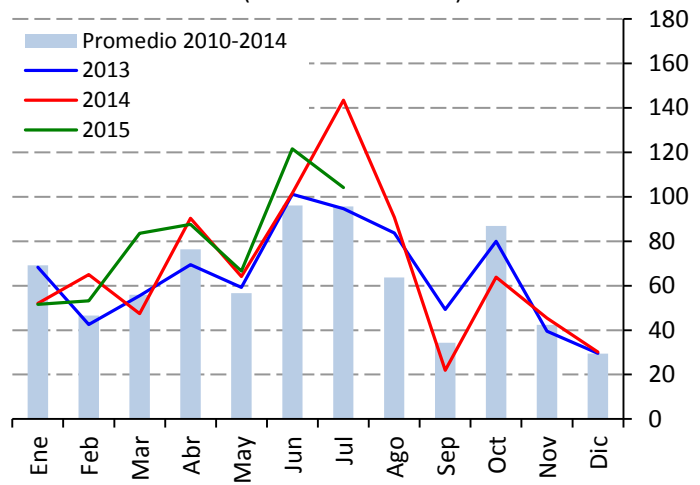
**Precio de manzana golden delicious**  
(Pesos por kilogramo)



Fuente: SNIIM-SE.

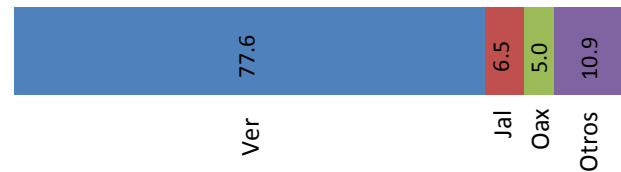
La oferta es limitada debido a que la mayoría de los arribos se conforman por producto de Estados Unidos, mismos que no son muy amplios ya que se trata de manzana cosechada en el 2014. Para los próximos quince días, ya se estará contando con algunos envíos de producto de Durango y Coahuila y es posible que comiencen a ingresar los primeros aportes de Chihuahua.

**Producción nacional mensual de piña**  
(Miles de toneladas)

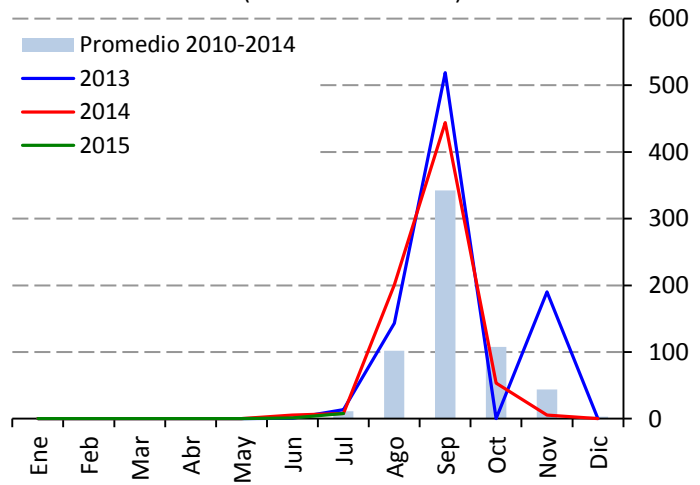


Fuente: SIAP-SAGARPA.

**Producción de piña durante agosto, 2012-2014**  
(Porcentaje)



**Producción nacional mensual de manzana**  
(Miles de toneladas)



Fuente: SIAP-SAGARPA.

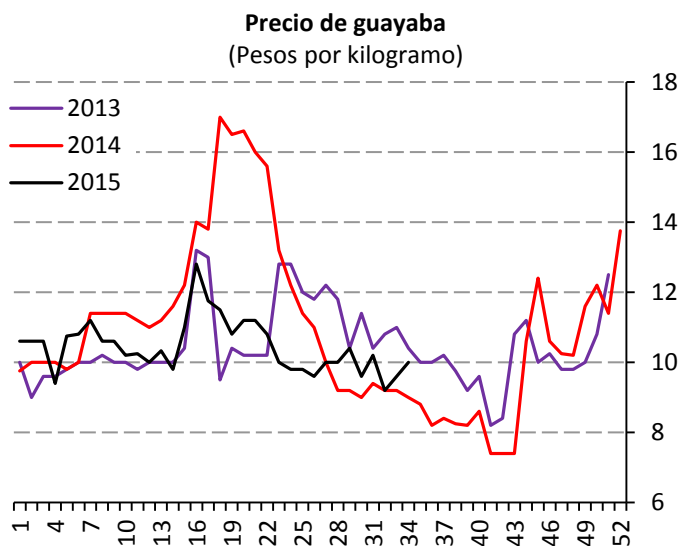
**Producción de manzana durante agosto, 2012-2014**  
(Porcentaje)



# Precios semanales de frutas y hortalizas en la Central de Abasto de Iztapalapa, D.F.

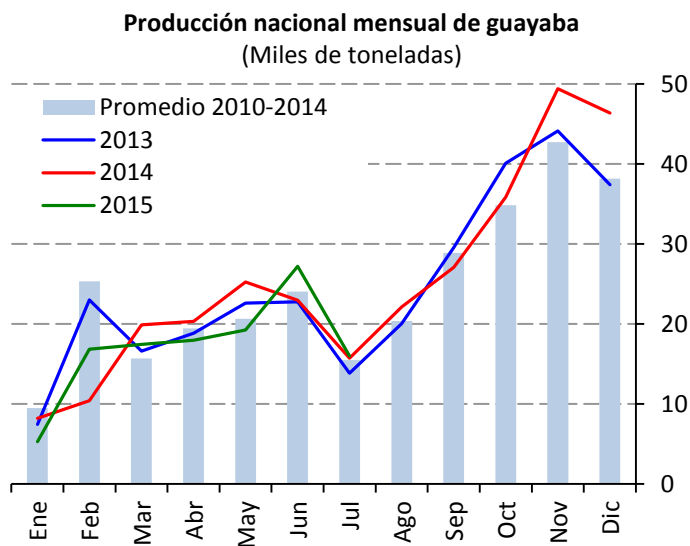


## Guayaba



Fuente: SNIIM-SE.

Se reactivó el consumo debido al inicio del ciclo escolar. Por otra parte, la disponibilidad de fruta se ha reducido debido a la demanda de la fruta por parte de la industria de conservas y jugos. Para las próximas dos semanas, debido a que la producción en Michoacán está saliendo de la etapa media-baja, se espera que sus envíos sean suficientes para satisfacer los requerimientos del mercado y, por tanto, para estabilizar la cotización o bien para propiciar ligeros ajustes a la baja.



Fuente: SIAP-SAGARPA.

**Producción de guayaba durante agosto, 2012-2014**  
(Porcentaje)

