

Reporte de precios de frutas y hortalizas

Dirección de Investigación y Evaluación Económica y Sectorial

Semana del 03 al 07 de agosto de 2015



Variación de precios semanales de frutas y hortalizas en la Central de Abasto de Iztapalapa, D. F.

Semana del 03 al 07 de agosto de 2015



Resumen

Producto y variedad	Origen predominante	Precio (\$/kg)		Variación (%)	
		Semana 30 27 - 31 jul 2015	Semana 31 03 - 07 ago 2015	Semanal	Anual ^{1/}
Tomate Saladette (caja 12 kg, malla sombra)	Puebla	13.33	12.33	↓ -7.5%	↑ 42.2%
Tomate Saladette (caja 13 kg)	Zacatecas	8.46	7.85	↓ -7.2%	↑ 54.5%
Tomate Saladette (caja 30 kg)	Zacatecas	6.47	7.27	↑ 12.4%	↑ 60.5%
Tomate Bola (caja 10 kg, invernadero)	Puebla	18.80	14.00	↓ -25.5%	↑ 70.7%
Papa Alpha	Sonora	12.00	12.00	↔ 0.0%	↑ 3.4%
Chile de árbol fresco	Hidalgo	12.60	12.60	↔ 0.0%	↓ -6.0%
Chile Jalapeño	Guanajuato	11.40	9.40	↓ -17.5%	↑ 34.3%
Chile Poblano	Zacatecas	10.00	12.20	↑ 22.0%	↑ 54.4%
Chile Serrano	San Luis Potosí	11.40	11.20	↓ -1.8%	↑ 16.7%
Cebolla bola	Chihuahua	6.10	6.50	↑ 6.6%	↑ 20.4%
Zanahoria leña	Puebla	3.12	3.20	↑ 2.6%	↑ 2.6%
Zanahoria mediana	Puebla	4.16	4.24	↑ 1.9%	↑ 6.0%
Zanahoria polvo	Puebla	2.72	2.96	↑ 8.8%	↑ 15.6%
Tomate verde	Zacatecas	3.60	4.30	↑ 19.4%	↓ -35.8%
Calabacita italiana	Hidalgo	3.20	3.04	↓ -5.0%	↓ -39.7%
Melón Cantaloupe # 27	Chihuahua	8.89	9.05	↑ 1.8%	↑ 17.8%
Melón Cantaloupe # 36	Chihuahua	7.95	8.47	↑ 6.5%	↑ 21.0%
Melón Cantaloupe # 48	n.d.	n.d.	n.d.	n.d.	n.d.
Sandía Sangría	Chihuahua	4.60	5.50	↑ 19.6%	↑ 34.1%
Plátano Tabasco	Tabasco	6.00	4.89	↓ -18.5%	↑ 15.9%
Plátano Chiapas	Chiapas	6.00	4.89	↓ -18.5%	↑ 15.9%
Plátano macho	Chiapas	7.50	7.80	↑ 4.0%	↑ 18.2%
Naranja Valencia chica	Tamaulipas	7.00	7.58	↑ 8.3%	↓ -12.9%
Naranja Valencia mediana	Tamaulipas	8.00	8.60	↑ 7.5%	↓ -8.5%
Limón c/semilla #3	Michoacán	5.47	6.21	↑ 13.5%	↑ 31.0%
Limón c/semilla #4	Michoacán	6.84	8.11	↑ 18.6%	↑ 40.1%
Limón c/semilla #5	Michoacán	10.00	12.00	↑ 20.0%	↑ 50.0%
Limón s/semilla	Veracruz	4.70	5.70	↑ 21.3%	↑ 29.5%
Aguacate Hass	Michoacán	24.60	24.20	↓ -1.6%	↓ -16.6%
Papaya Maradol	Oaxaca	8.50	9.80	↑ 15.3%	↑ 12.6%
Piña grande*	Veracruz	19.00	18.60	↓ -2.1%	↓ -9.7%
Piña mediana*	Veracruz	13.00	13.60	↑ 4.6%	↓ -15.0%
Manzana Golden Delicious	Importación	22.94	23.53	↑ 2.6%	↓ -7.0%
Manzana Red Delicious	Importación	23.18	23.53	↑ 1.5%	↓ -4.8%
Manzana Starking	n.d.	n.d.	n.d.	n.d.	n.d.
Guayaba	Michoacán	9.60	10.20	↑ 6.3%	↑ 10.9%

Fuente: SNIIM-Secretaría de Economía.

1/ Variación con respecto al precio vigente 52 semanas atrás.

* La cotización es por pieza.

n.d. No disponible.

Variación de precios semanales de frutas y hortalizas en la Central de Abasto de Iztapalapa, D. F.



Incidencia en la inflación y variación de los precios

Producto	Ponderación en el INPC (%)	Incidencia en la inflación general mensual (puntos porcentuales)		Variación mensual del precio	Incidencia en la inflación general anual (puntos porcentuales)		Variación anual del precio
		Agosto 2014	Julio 2015	Primera semana de agosto de 2015 ^{1/}	Agosto 2014	Julio 2015	Primera semana de agosto de 2015 ^{1/}
Jitomate	0.495	0.007	0.044	↓	-0.038	0.108	↑
Papa	0.247	-0.009	-0.008	↓	0.018	-0.014	↑
Chile jalapeño	0.091	0.004	-0.010	↑	0.007	0.019	↑
Cebolla	0.170	0.004	0.030	↓	0.017	0.015	↑
Zanahoria	0.069	0.000	0.003	↓	-0.001	0.006	↑
Tomate verde	0.131	0.027	-0.013	↓	0.029	0.027	↓
Calabacita	0.126	-0.009	0.001	↓	-0.014	-0.006	↓
Melón	0.046	0.003	0.000	↑	0.005	0.000	↑
Sandía	0.025	0.001	0.001	→	0.002	0.004	↑
Plátano	0.170	-0.004	0.005	↓	0.018	0.002	↑
Naranja	0.035	0.011	0.018	↑	0.017	0.009	↓
Limón	0.207	0.005	0.002	↑	0.001	0.007	↑
Aguacate	0.113	-0.007	0.005	↓	-0.011	-0.012	↓
Papaya	0.078	0.006	0.001	↑	-0.003	0.006	↑
Manzana	0.227	0.003	0.006	↑	-0.006	-0.016	↓
Piña	0.014	0.003	0.001	↑	0.002	0.003	↓
Guayaba	0.041	-0.002	0.000	↑	-0.003	0.002	↑
Suma	2.287	0.044	0.085		0.040	0.161	
Frutas y verduras^{2/}	3.560	0.063	0.067		0.003	0.270	
Agropecuarios^{3/}	8.434	0.173	0.009		0.549	0.619	

Fuente: INEGI y SNIIM-Secretaría de Economía.

1/ Sentido de la variación mensual y anual del precio durante la primera semana de agosto de 2015. Precios en la Central de Abasto de Iztapalapa, D.F. para los siguientes productos: tomate saladette en caja de 13 kg, papa alpha, chile jalapeño, cebolla bola blanca, zanahoria mediana, tomate verde, calabacita italiana, melón cantaloupe #36, sandía sangría, plátano Tabasco, naranja Valencia mediana, limón agrio con semilla #4, aguacate hass, papaya maradol, manzana golden delicious, piña mediana y guayaba.

2/ El grupo *Frutas y verduras* del INPC incluye 32 productos: los 17 productos listados y los 15 productos siguientes: frijol, lechuga y col, chayote, chile serrano, uva, nopales, durazno, chile poblano, pepino, pera, ejotes, chile seco, chícharo, otras legumbres y otras frutas.

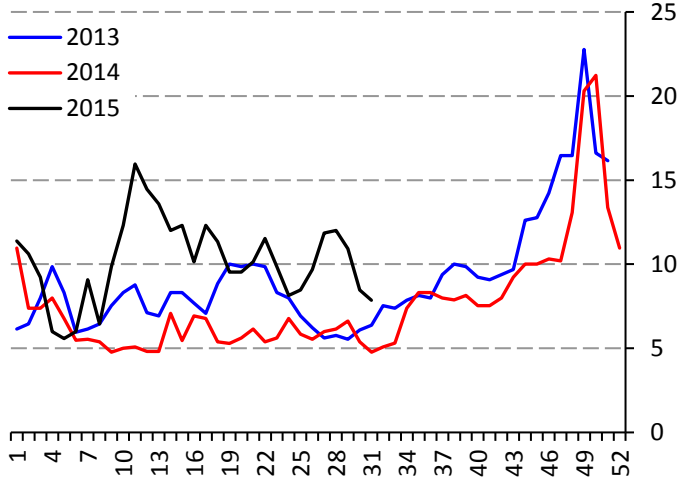
3/ El subíndice *Agropecuarios* del INPC comprende dos grupos: *Frutas y verduras* (32 productos) y *Pecuarios* (8 productos).

Precios semanales de frutas y hortalizas en la Central de Abasto de Iztapalapa, D.F.



Tomate rojo

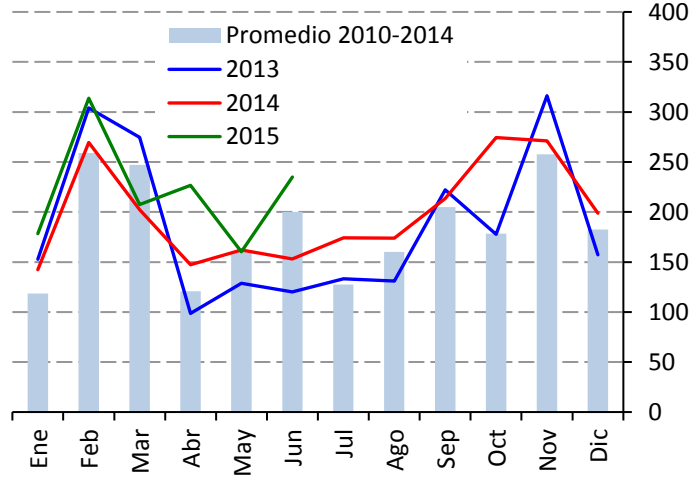
Precio de tomate saladette, en caja de 13 kg (Pesos por kilogramo)



Fuente: SNIIM-SE.

La oferta del jitomate rojo en el país se mantiene constante ante la salida de las cosechas de Zacatecas, Puebla, Morelos, San Luis Potosí e Hidalgo. Las expectativas climatológicas sugieren condiciones favorables para la siembra por lo cual se espera estabilidad en el mercado de jitomate durante los próximos días, con ligeros ajustes a la baja.

Producción nacional mensual de tomate rojo (Miles de toneladas)



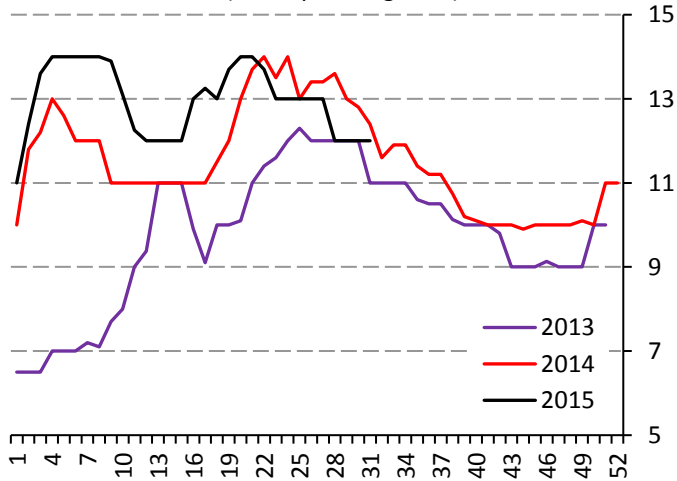
Fuente: SIAP-SAGARPA.

Producción de tomate rojo durante agosto, 2012-2014 (Porcentaje)



Papa

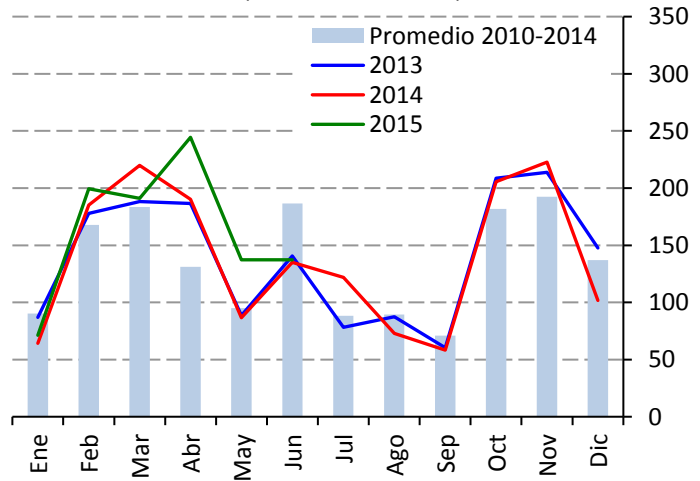
Precio de papa Alpha (Pesos por kilogramo)



Fuente: SNIIM-SE.

La oferta se mantiene constante, aun cuando la participación de Sonora está finalizando, la producción en Veracruz, Puebla y el estado de México se está formalizando. Para las próximas dos semanas, se espera que se siga contando con un abasto amplio y que el precio tienda a la estabilidad o bien se ajuste a la baja.

Producción nacional mensual de papa (Miles de toneladas)



Fuente: SIAP-SAGARPA.

Producción de papa durante agosto, 2012-2014 (Porcentaje)

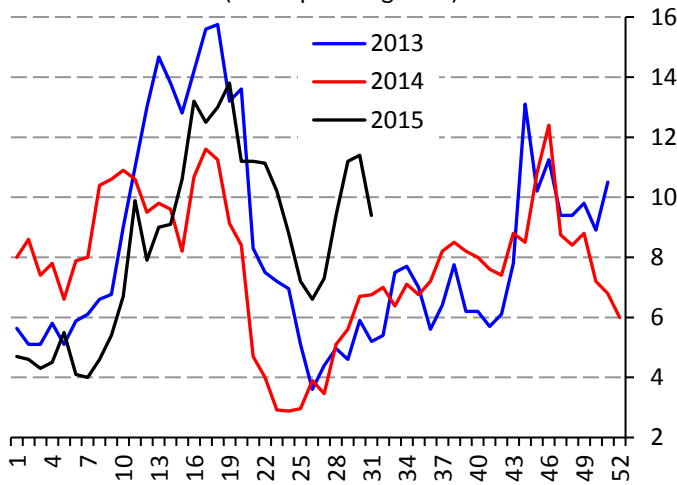


Precios semanales de frutas y hortalizas en la Central de Abasto de Iztapalapa, D.F.



Chile jalapeño

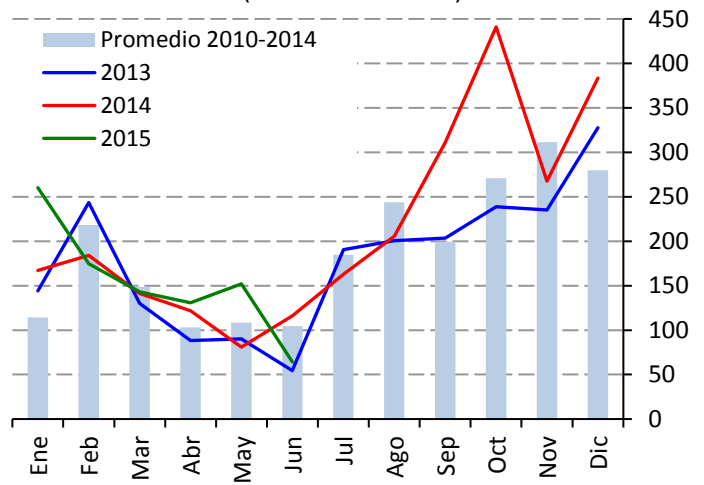
Precio de chile jalapeño
(Pesos por kilogramo)



Fuente: SNIIM-SE.

La oferta del picante se estima suficiente. Por un lado, la producción de Chihuahua va paulatinamente en aumento mientras que la oferta de Guanajuato y Querétaro se estima a la baja. Se estima que la producción de Tamaulipas comience a salir durante las próximas semanas, presionando el precio a la baja.

Producción nacional mensual de chile verde*
(Miles de toneladas)



Fuente: SIAP-SAGARPA.

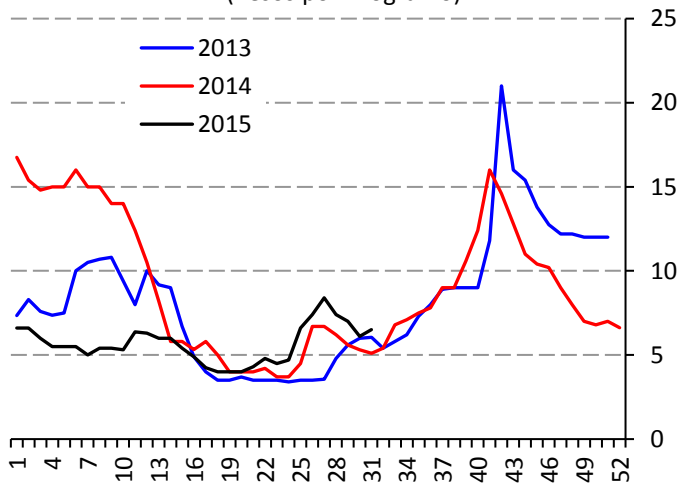
*Chile verde de todas las variedades.

Producción de chile verde durante agosto, 2012-2014*
(Porcentaje)



Cebolla

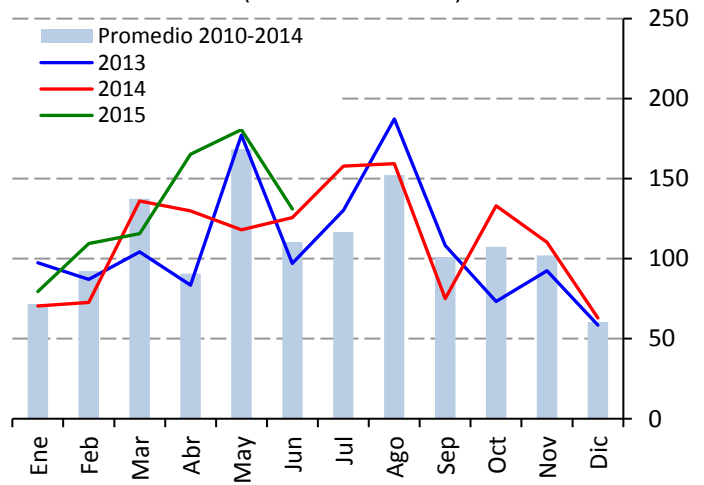
Precio de cebolla bola
(Pesos por kilogramo)



Fuente: SNIIM-SE.

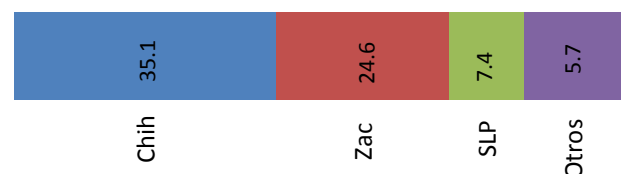
El leve incremento en los precios se adjudica a las recientes lluvias que se presentaron en Chihuahua y Zacatecas mermaron la etapa de cosecha en dichos estados, disminuyendo la oferta global de la hortaliza. La segunda etapa de cosecha en Chihuahua y Zacatecas se estima con retrasos a consecuencia de la lluvia, por lo que el precio podría ser presionado al alza.

Producción nacional mensual de cebolla
(Miles de toneladas)



Fuente: SIAP-SAGARPA.

Producción de cebolla durante agosto, 2012-2014
(Porcentaje)

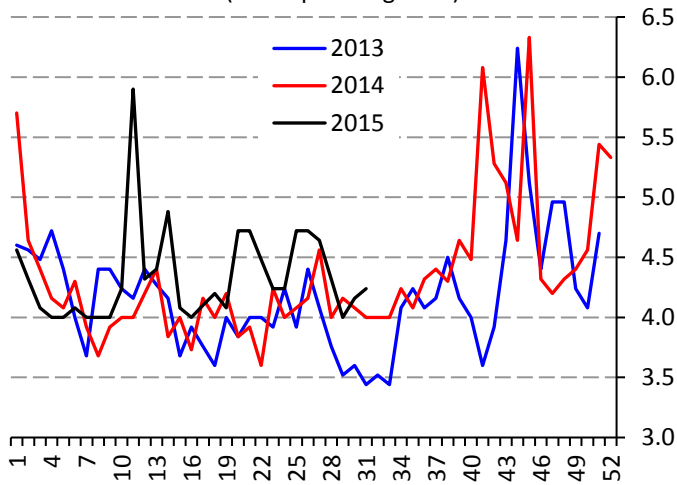


Precios semanales de frutas y hortalizas en la Central de Abasto de Iztapalapa, D.F.



Zanahoria

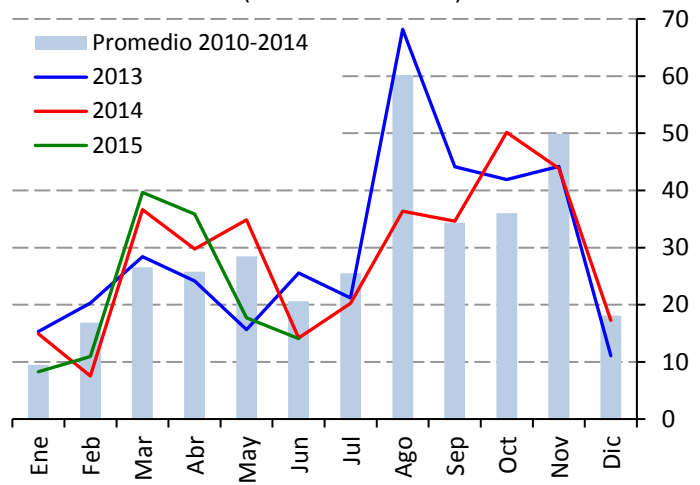
Precio zanahoria mediana
(Pesos por kilogramo)



Fuente: SNIIM-SE.

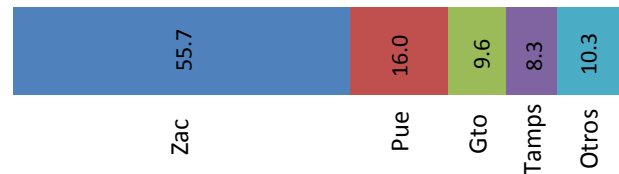
La oferta de Puebla, el único proveedor de zanahoria actualmente, se encuentra a la baja ante la conclusión del primer periodo de cosechas. Se estima que la oferta será suficiente ya que nuevas huertas comenzarán a cosechar en las siguientes semanas.

Producción nacional mensual de zanahoria
(Miles de toneladas)



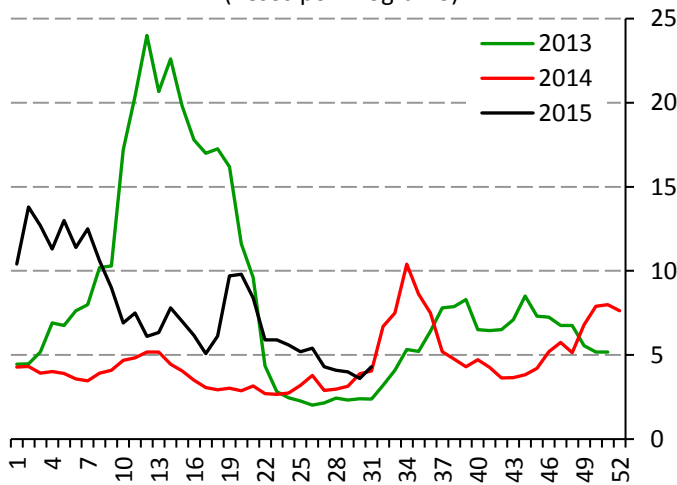
Fuente: SIAP-SAGARPA.

Producción de zanahoria durante agosto, 2012-2014
(Porcentaje)



Tomate verde

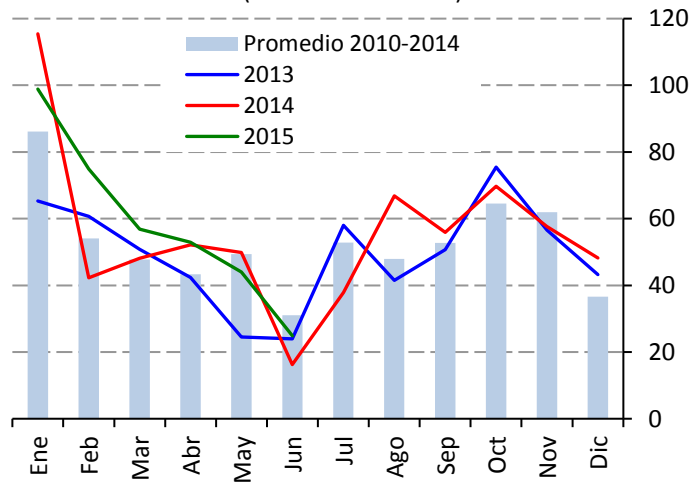
Precio de tomate verde
(Pesos por kilogramo)



Fuente: SNIIM-SE.

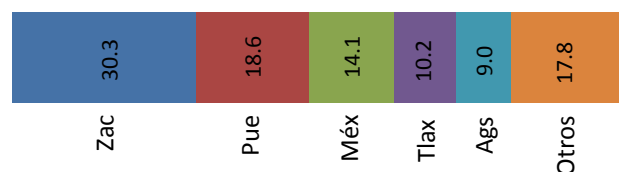
El alza en el precio se atribuye a la disminución en la oferta de tomate verde de calidad, pues condiciones secas y calurosas en Zacatecas disminuyeron la oferta de la hortaliza. Se estima que Puebla comience a ingresar volumen durante las próximas semanas, disminuyendo las posibles presiones provocadas por la disminución en la oferta de Zacatecas.

Producción nacional mensual de tomate verde
(Miles de toneladas)



Fuente: SIAP-SAGARPA.

Producción de tomate verde durante agosto, 2012-2014
(Porcentaje)

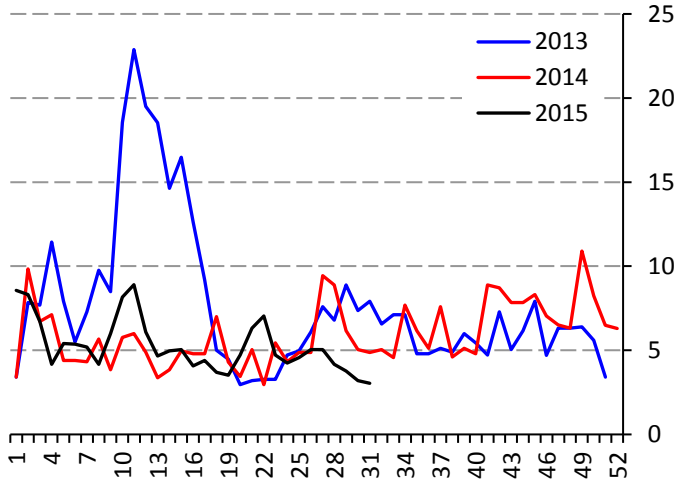


Precios semanales de frutas y hortalizas en la Central de Abasto de Iztapalapa, D.F.



Calabacita italiana

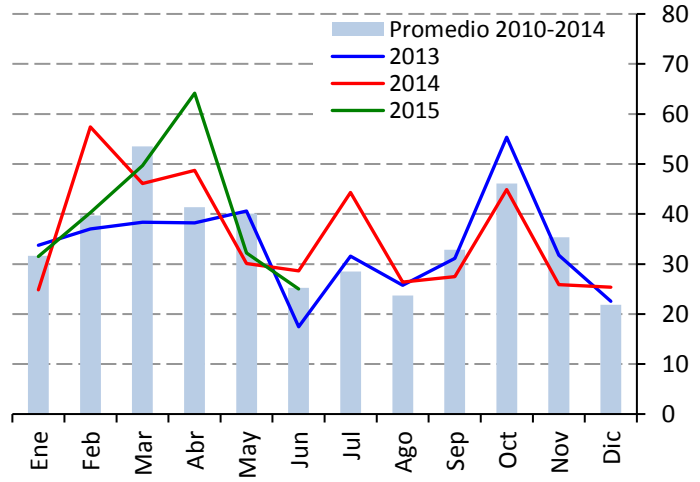
Precio de calabacita italiana
(Pesos por kilogramo)



Fuente: SNIIM-SE.

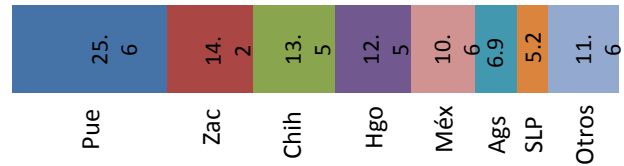
El precio se encuentra deprimido ante la amplia disponibilidad del producto ya que las altas temperaturas en Hidalgo y Puebla aceleran el desarrollo de la hortaliza. Se estima también, una baja demanda de la calabacita italiana en el mercado nacional, lo que deprime aun más su precio.

Producción nacional mensual de calabacita
(Miles de toneladas)



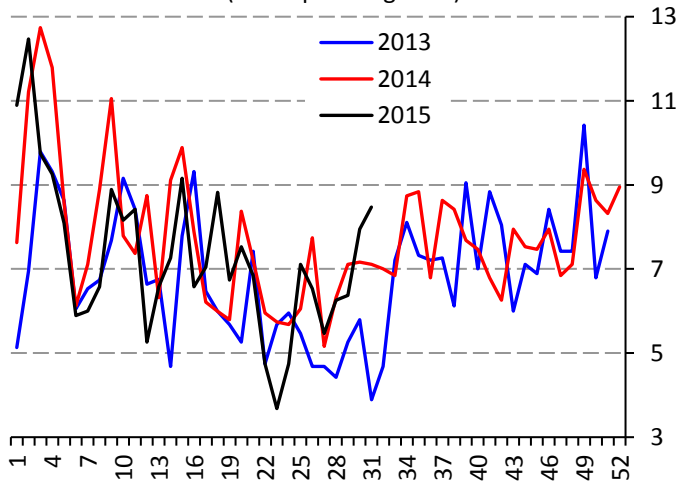
Fuente: SIAP-SAGARPA.

Producción de calabacita durante agosto, 2012-2014
(Porcentaje)



Melón

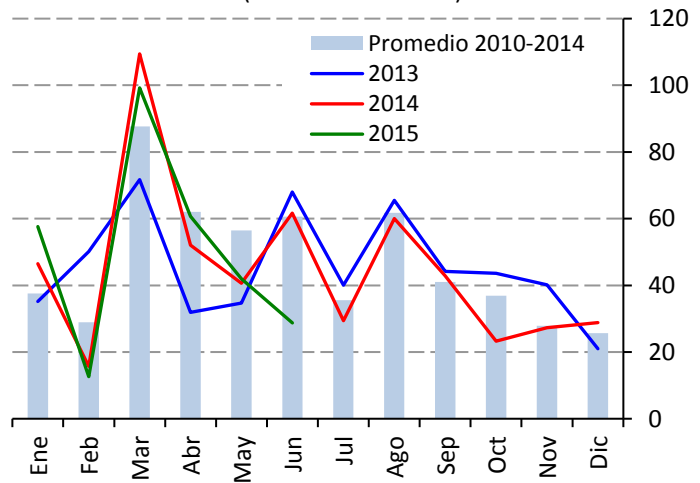
Precio de melón Cantaloupe #36
(Pesos por kilogramo)



Fuente: SNIIM-SE.

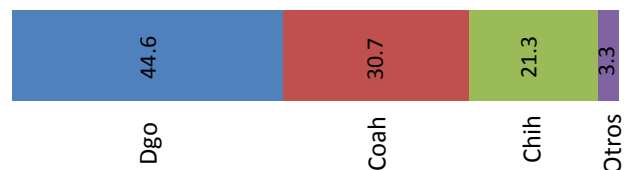
El melón registró una leve alza en el precio ante la reducción en la oferta nacional por la conclusión de la primera etapa de cosechas en Coahuila. Aún cuando en las próximas semanas no se espera aumentos en la oferta del melón, se estima que el precio se estabilizará ante la reducción en la demanda nacional, consecuencia del periodo vacacional.

Producción nacional mensual de melón
(Miles de toneladas)



Fuente: SIAP-SAGARPA.

Producción de melón durante agosto, 2012-2014
(Porcentaje)

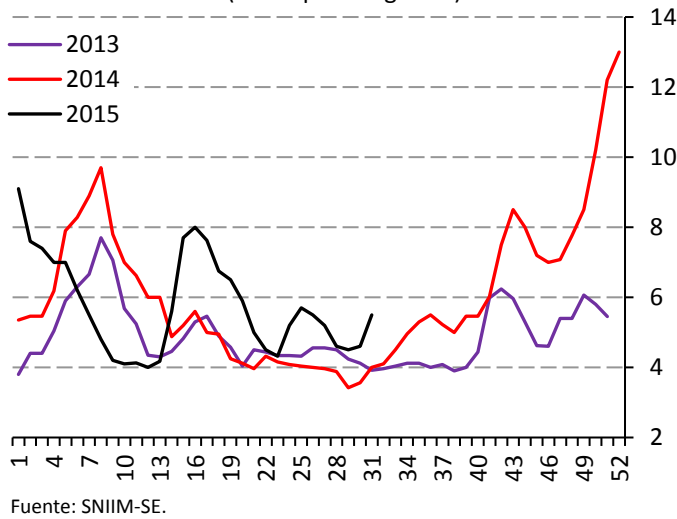


Precios semanales de frutas y hortalizas en la Central de Abasto de Iztapalapa, D.F.

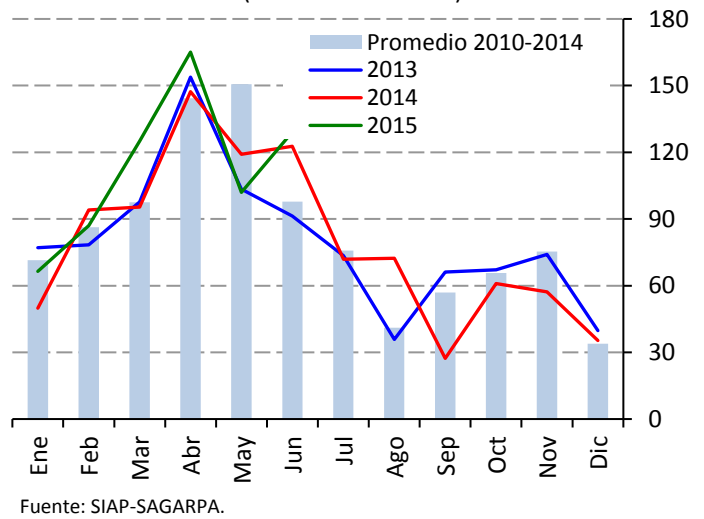


Sandía

Precio sandía sangría
(Pesos por kilogramo)

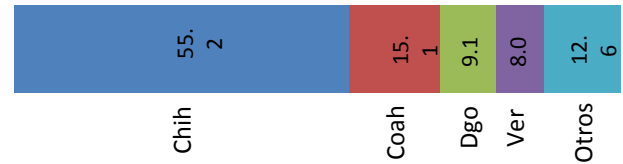


Producción nacional mensual de sandía
(Miles de toneladas)



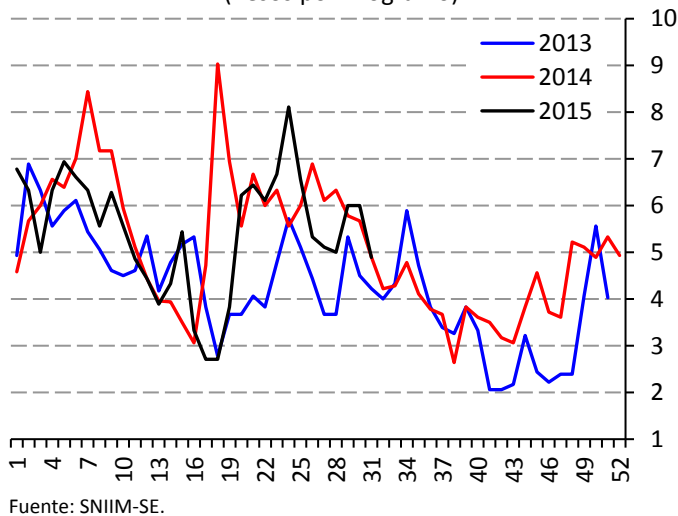
El clima caluroso que predomina en el país provocó un incremento en la demanda de la fruta, que combinado con una reducción en la oferta, ante la conclusión de la primera etapa del periodo de cosecha en Chihuahua, presionaron el precio de la fruta al alza. La nueva etapa de cosechas en Chihuahua se estima con retrasos, por lo que se esperan presiones al alza en el precio.

Producción de sandía durante agosto, 2012-2014
(Porcentaje)

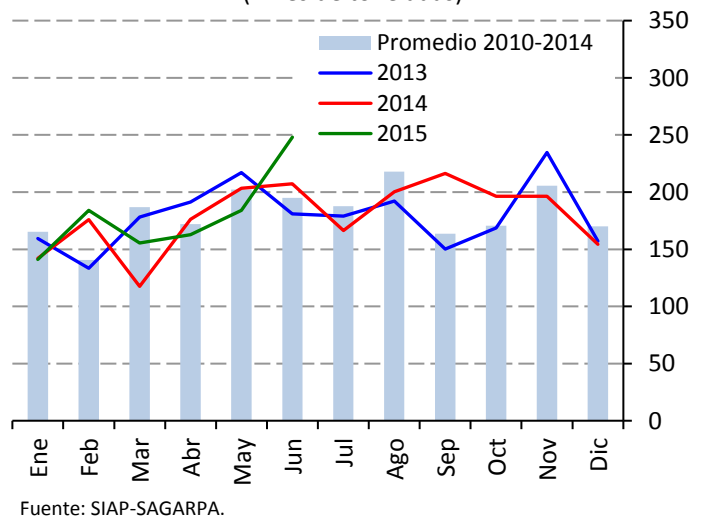


Plátano

Precio de plátano Tabasco
(Pesos por kilogramo)

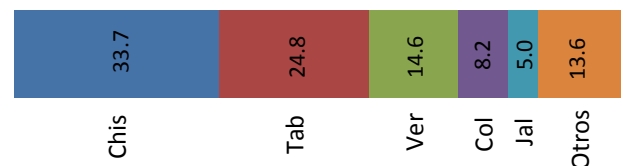


Producción nacional mensual de plátano
(Miles de toneladas)



Las altas temperaturas registradas en Chiapas y Tabasco favorecen el desarrollo y la maduración de la fruta, lo que provoca un incremento en la oferta doméstica. Además, el consumo se encuentra contraído por el actual periodo vacacional.

Producción de plátano durante agosto, 2012-2014
(Porcentaje)

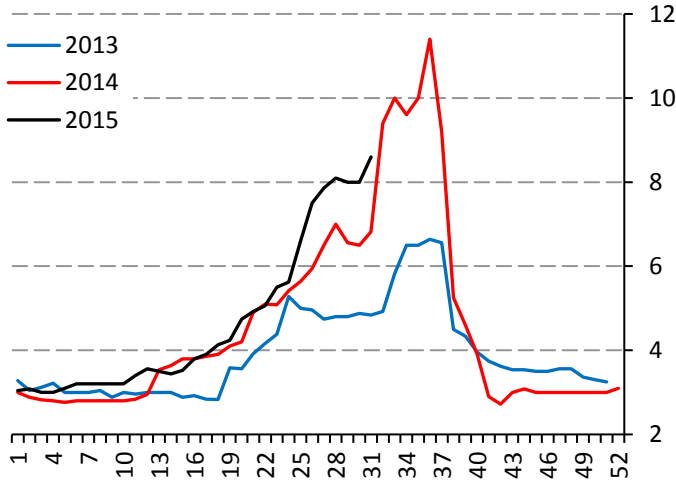


Precios semanales de frutas y hortalizas en la Central de Abasto de Iztapalapa, D.F.



Naranja

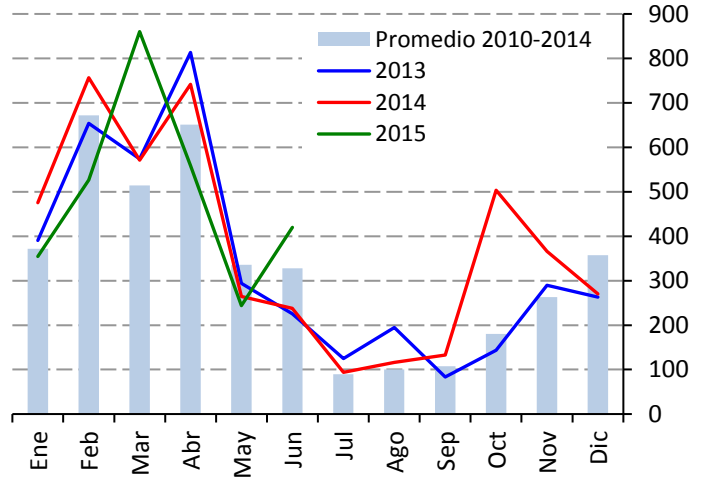
Precio de naranja Valencia mediana
(Pesos por kilogramo)



Fuente: SNIIM-SE.

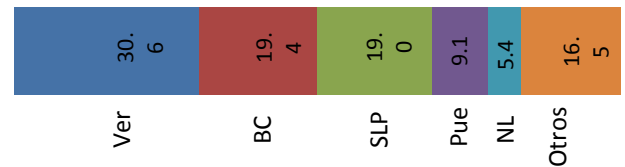
El precio de la naranja presenta una tendencia al alza ya que entre los meses de mayo y agosto la producción en el país es menor. Las expectativas para las próximas semanas apuntan a un mayor descenso en la oferta de la fruta, presionando aún más el precio.

Producción nacional mensual de naranja
(Miles de toneladas)



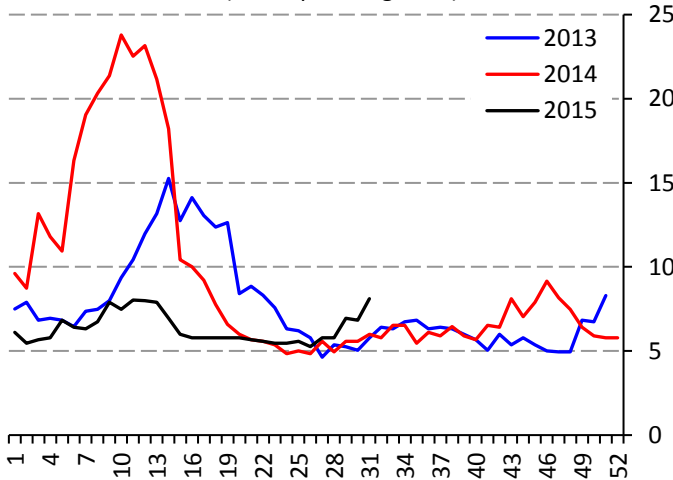
Fuente: SIAP-SAGARPA.

Producción de naranja durante agosto, 2012-2012
(Porcentaje)



Limón

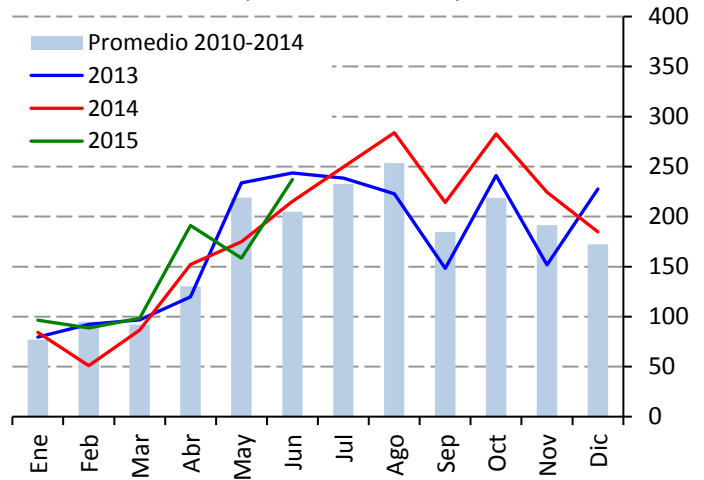
Precio de limón con semilla #4
(Pesos por kilogramo)



Fuente: SNIIM-SE.

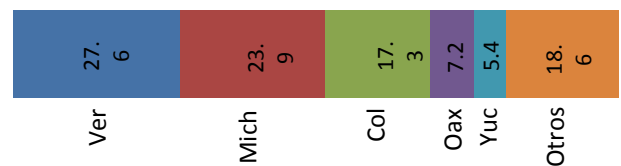
Las fuertes lluvias registradas en el estado de Michoacán provocaron una pérdida en la floración, que se traduce en una disminución en la oferta de la fruta. De igual manera, lluvias afectan la producción en Oaxaca, por lo que no se descartan mayores alzas en el precio del limón.

Producción nacional mensual de limón
(Miles de toneladas)



Fuente: SIAP-SAGARPA.

Producción de limón durante agosto, 2012-2014
(Porcentaje)

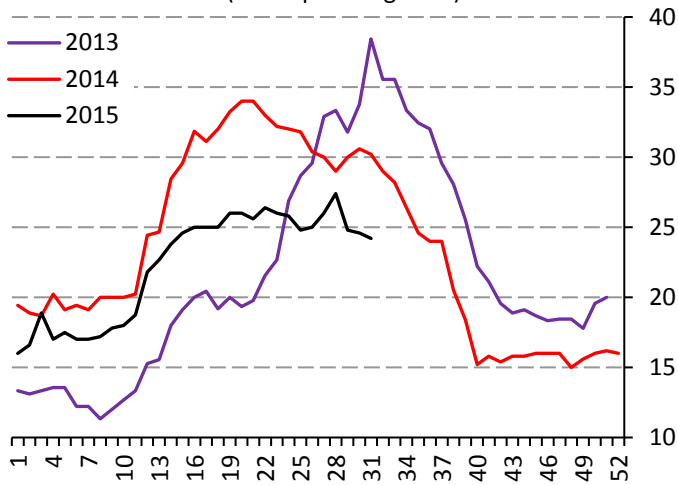


Precios semanales de frutas y hortalizas en la Central de Abasto de Iztapalapa, D.F.



Aguacate

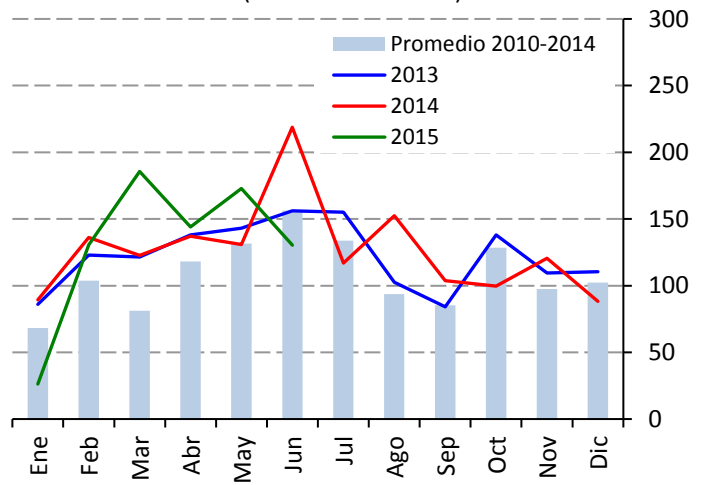
Precio aguacate Hass
(Pesos por kilogramo)



Fuente: SNIIM-SE.

El precio del aguacate se observa con una tendencia a la baja, consecuencia de la amplia oferta de aguacate denominado "Flor loca" proveniente de Michoacán. Para las próximas semanas se estima que el volumen de producción se mantenga constante, reduciendo las presiones en el precio de la fruta.

Producción nacional mensual de aguacate
(Miles de toneladas)



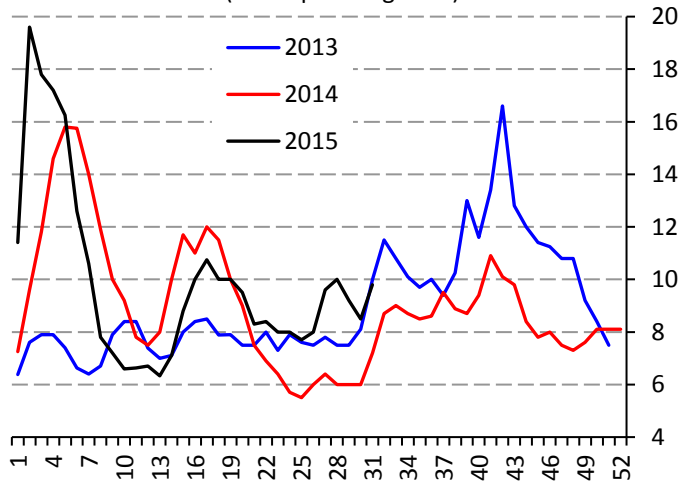
Fuente: SIAP-SAGARPA.

Producción de aguacate durante agosto, 2012-2014
(Porcentaje)



Papaya

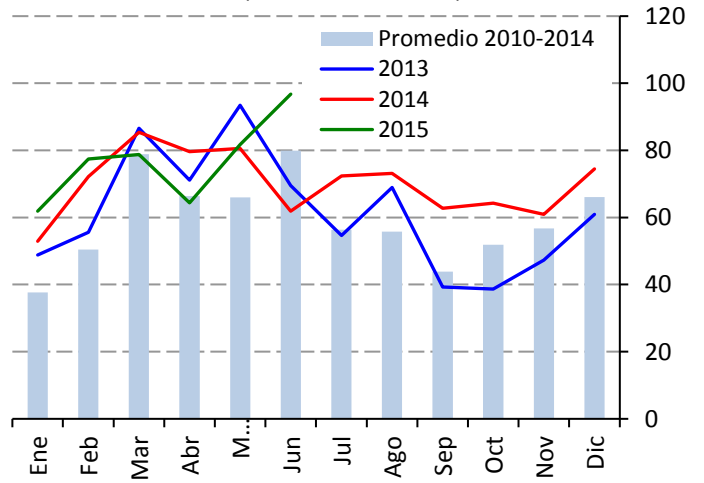
Precio de papaya maradol
(Pesos por kilogramo)



Fuente: SNIIM-SE.

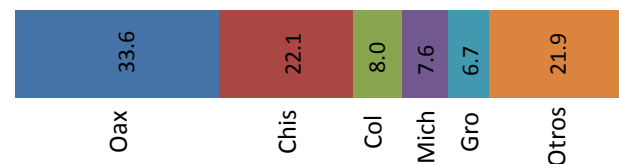
El precio de la fruta se observa al alza ante la disminución de la oferta por una baja en la producción de Oaxaca Chiapas y Veracruz, a causa de algunas afectaciones ocasionadas por las intensas lluvias ocurridas hace pocas semanas. Para las próximas semanas se estima una recuperación en la oferta ante la contribución de la producción de Campeche.

Producción nacional mensual de papaya
(Miles de toneladas)



Fuente: SIAP-SAGARPA.

Producción de papaya durante agosto, 2012-2014
(Porcentaje)

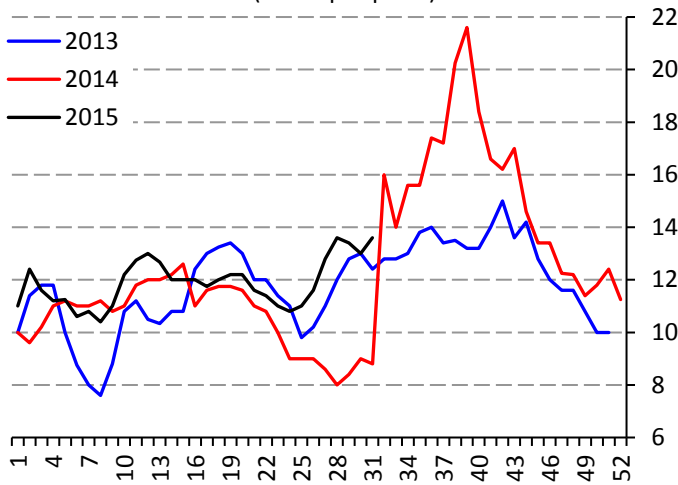


Precios semanales de frutas y hortalizas en la Central de Abasto de Iztapalapa, D.F.



Piña

Precio de piña mediana
(Pesos por pieza)

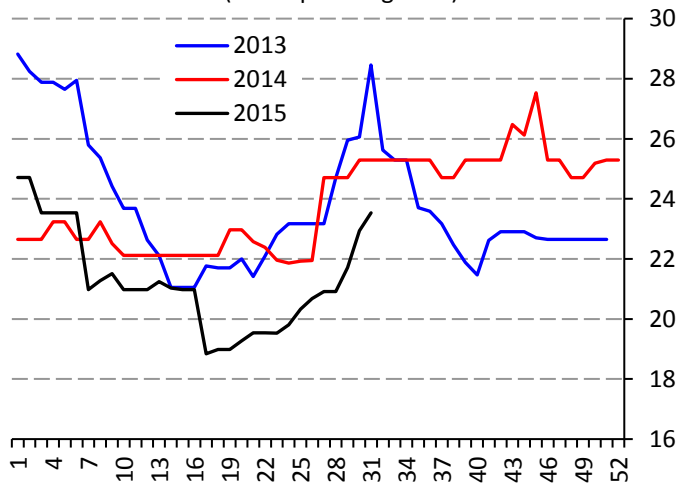


Fuente: SNIIM-SE.

El precio de la piña se observa con una tendencia creciente. Lo anterior obedece a que la oferta es limitada debido a que la producción en Veracruz se encuentra en la etapa baja que por lo regular va de julio a septiembre u octubre. Para las próximas semanas el abasto se estima restringido por lo que las presiones en el precio continuarán.

Manzana

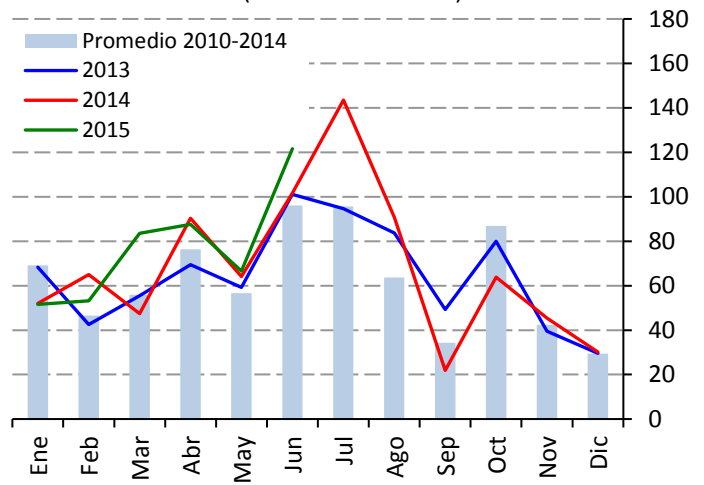
Precio de manzana golden delicious
(Pesos por kilogramo)



Fuente: SNIIM-SE.

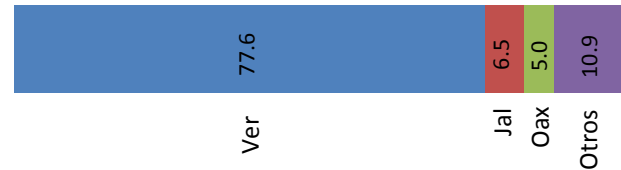
El precio de la manzana muestra una tendencia creciente. Esto se considera normal en esta época del año, cuando la oferta es limitada debido a que ya se agotaron las existencias de fruta de la cosecha pasada que se almacenó en Chihuahua, por lo que actualmente sólo se cuenta con ingresos de producto de los Estados Unidos

Producción nacional mensual de piña
(Miles de toneladas)

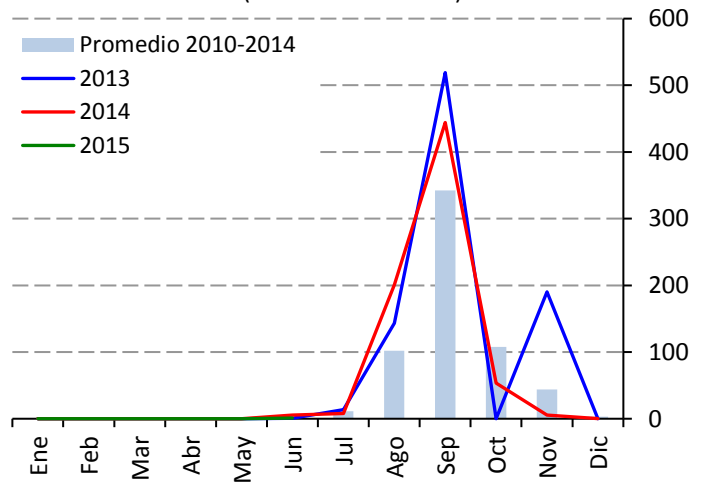


Fuente: SIAP-SAGARPA.

Producción de piña durante agosto, 2012-2014
(Porcentaje)



Producción nacional mensual de manzana
(Miles de toneladas)



Fuente: SIAP-SAGARPA.

Producción de manzana durante agosto, 2012-2014
(Porcentaje)

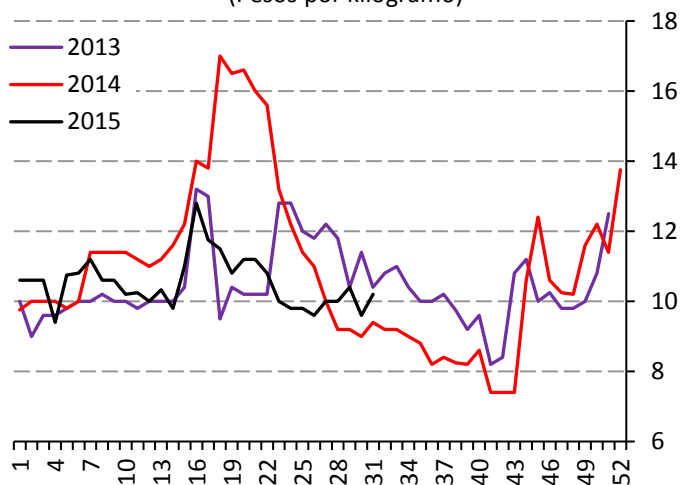


Precios semanales de frutas y hortalizas en la Central de Abasto de Iztapalapa, D.F.



Guayaba

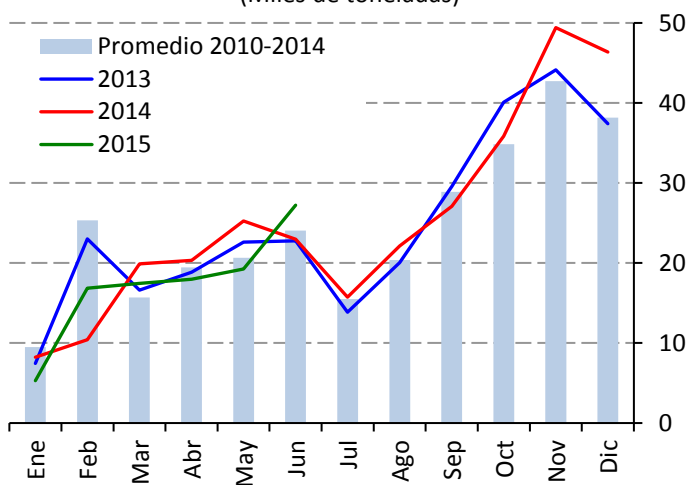
Precio de guayaba
(Pesos por kilogramo)



Fuente: SNIIM-SE.

El precio de la guayaba presenta una tendencia creciente ante la limitada oferta, ya que Michoacán, el único productor de la fruta actualmente, se encuentra en la etapa media-baja de producción. De igual manera, la demanda se estima con poco dinamismo, consecuencia del periodo vacacional.

Producción nacional mensual de guayaba
(Miles de toneladas)



Fuente: SIAP-SAGARPA.

Producción de guayaba durante agosto, 2012-2014
(Porcentaje)

