

# Reporte de precios de frutas y hortalizas

Dirección de Investigación y Evaluación Económica y Sectorial

Semana del 27 al 31  
de julio de 2015



# Variación de precios semanales de frutas y hortalizas en la Central de Abasto de Iztapalapa, D. F.

Semana del 27 al 31 de julio de 2015



## Resumen

Producto y variedad	Origen predominante	Precio (\$/kg)		Variación (%)	
		Semana 29 20 - 24 jul 2015	Semana 30 27 - 31 jul 2015	Semanal	Anual <sup>1/</sup>
Tomate Saladette (caja 12 kg, malla sombra)	Puebla	14.83	13.33	↓ -10.1%	↑ 56.8%
Tomate Saladette (caja 13 kg)	Zacatecas	10.92	8.46	↓ -22.5%	↑ 77.4%
Tomate Saladette (caja 30 kg)	Baja California	9.53	6.47	↓ -32.1%	↑ 26.1%
Tomate Bola (caja 10 kg, invernadero)	Puebla	28.60	18.80	↓ -34.3%	↑ 108.9%
Papa Alpha	Sonora	12.00	12.00	↔ 0.0%	↓ -3.2%
Chile de árbol fresco	Hidalgo	14.60	12.60	↓ -13.7%	↑ 5.0%
Chile Jalapeño	Guanajuato	11.20	11.40	↑ 1.8%	↑ 68.9%
Chile Poblano	Zacatecas	10.00	10.00	↔ 0.0%	↑ 35.1%
Chile Serrano	San Luis Potosí	13.80	11.40	↓ -17.4%	↑ 39.0%
Cebolla bola	Chihuahua	7.00	6.10	↓ -12.9%	↑ 19.6%
Zanahoria leña	Puebla	3.20	3.12	↓ -2.5%	↑ 8.3%
Zanahoria mediana	Puebla	4.00	4.16	↑ 4.0%	↑ 4.0%
Zanahoria polvo	Puebla	2.72	2.72	↔ 0.0%	↑ 9.7%
Tomate verde	Zacatecas	4.00	3.60	↓ -10.0%	↓ -11.3%
Calabacita italiana	Hidalgo	3.76	3.20	↓ -14.9%	↓ -34.4%
Melón Cantaloupe # 27	Chihuahua	6.95	8.89	↑ 27.9%	↑ 20.6%
Melón Cantaloupe # 36	Chihuahua	6.37	7.95	↑ 24.8%	↑ 11.8%
Melón Cantaloupe # 48	n.d.	n.d.	n.d.	n.d.	n.d.
Sandía Sangría	Chihuahua	4.50	4.60	↑ 2.2%	↑ 15.0%
Plátano Tabasco	Tabasco	6.00	6.00	↔ 0.0%	↑ 22.7%
Plátano Chiapas	Chiapas	6.00	6.00	↔ 0.0%	↑ 22.7%
Plátano macho	Chiapas	8.00	7.50	↓ -6.3%	↑ 25.0%
Naranja Valencia chica	Tamaulipas	7.00	7.00	↔ 0.0%	↑ 19.0%
Naranja Valencia mediana	Tamaulipas	8.00	8.00	↔ 0.0%	↑ 17.3%
Limón c/semilla #3	Michoacán	5.37	5.47	↑ 1.9%	↑ 22.4%
Limón c/semilla #4	Michoacán	6.95	6.84	↓ -1.6%	↑ 14.0%
Limón c/semilla #5	Michoacán	10.00	10.00	↔ 0.0%	↑ 28.2%
Limón s/semilla	Veracruz	4.80	4.70	↓ -2.1%	↑ 11.9%
Aguacate Hass	Michoacán	24.80	24.60	↓ -0.8%	↓ -18.5%
Papaya Maradol	Oaxaca	9.20	8.50	↓ -7.6%	↑ 18.1%
Piña grande*	Veracruz	18.60	19.00	↑ 2.2%	↑ 30.1%
Piña mediana*	Veracruz	13.40	13.00	↓ -3.0%	↑ 47.7%
Manzana Golden Delicious	Chih/Importación	21.71	22.94	↑ 5.7%	↓ -9.3%
Manzana Red Delicious	Importación	21.76	23.18	↑ 6.5%	↓ -12.0%
Manzana Starking	n.d.	n.d.	n.d.	n.d.	n.d.
Guayaba	Michoacán	10.40	9.60	↓ -7.7%	↑ 2.1%

Fuente: SNIIM-Secretaría de Economía.

1/ Variación con respecto al precio vigente 52 semanas atrás.

\* La cotización es por pieza.

n.d. No disponible.

# Variación de precios semanales de frutas y hortalizas en la Central de Abasto de Iztapalapa, D. F.



## Incidencia en la inflación y variación de los precios

Producto	Ponderación en el INPC (%)	Incidencia en la inflación general mensual (puntos porcentuales)		Variación mensual del precio Julio de 2015 <sup>1/</sup>	Incidencia en la inflación general anual (puntos porcentuales)		Variación anual del precio Julio de 2015 <sup>1/</sup>
		Julio 2014	Junio 2015		Julio 2014	Junio 2015	
Jitomate	0.495	0.043	0.007	↑	0.012	0.106	↑
Papa	0.247	0.000	-0.003	↓	0.031	-0.006	↓
Chile jalapeño	0.091	0.002	0.001	↓	0.006	0.030	↑
Cebolla	0.170	0.025	0.002	↑	0.036	0.010	↑
Zanahoria	0.069	0.001	0.000	→	0.000	0.005	↑
Tomate verde	0.131	0.007	0.000	↓	0.011	0.047	↑
Calabacita	0.126	0.011	0.000	↓	0.003	0.003	↓
Melón	0.046	0.000	-0.007	↑	0.005	0.000	↓
Sandía	0.025	0.000	-0.003	↑	-0.001	0.003	↑
Plátano	0.170	0.001	0.010	↓	0.025	-0.002	↓
Naranja	0.035	0.009	0.009	↑	0.013	0.000	↑
Limón	0.207	0.000	-0.008	↑	0.006	0.005	↑
Aguacate	0.113	-0.005	-0.002	↑	0.004	-0.021	↓
Papaya	0.078	0.000	-0.005	↑	-0.001	0.005	↑
Manzana	0.227	0.002	0.002	↑	-0.010	-0.020	↓
Piña	0.014	0.000	-0.001	↑	-0.001	0.002	↑
Guayaba	0.041	-0.005	0.000	↓	-0.001	-0.003	↑
<b>Suma</b>	<b>2.287</b>	<b>0.091</b>	<b>0.002</b>		<b>0.137</b>	<b>0.165</b>	
<b>Frutas y verduras <sup>2/</sup></b>	<b>3.560</b>	<b>0.089</b>	<b>-0.003</b>		<b>0.097</b>	<b>0.290</b>	
<b>Agropecuarios <sup>3/</sup></b>	<b>8.434</b>	<b>0.068</b>	<b>-0.023</b>		<b>0.504</b>	<b>0.681</b>	

Fuente: INEGI y SNIIM-Secretaría de Economía.

1/ Sentido de la variación mensual y anual del precio durante julio de 2015. Precios en la Central de Abasto de Iztapalapa, D.F. para los siguientes productos: tomate saladette en caja de 13 kg, papa alpha, chile jalapeño, cebolla bola blanca, zanahoria mediana, tomate verde, calabacita italiana, melón cantaloupe #36, sandía sangría, plátano Tabasco, naranja Valencia mediana, limón agrio con semilla #4, aguacate hass, papaya maradol, manzana golden delicious, piña mediana y guayaba.

2/ El grupo *Frutas y verduras* del INPC incluye 32 productos: los 17 productos listados y los 15 productos siguientes: frijol, lechuga y col, chayote, chile serrano, uva, nopales, durazno, chile poblano, pepino, pera, ejotes, chile seco, chícharo, otras legumbres y otras frutas.

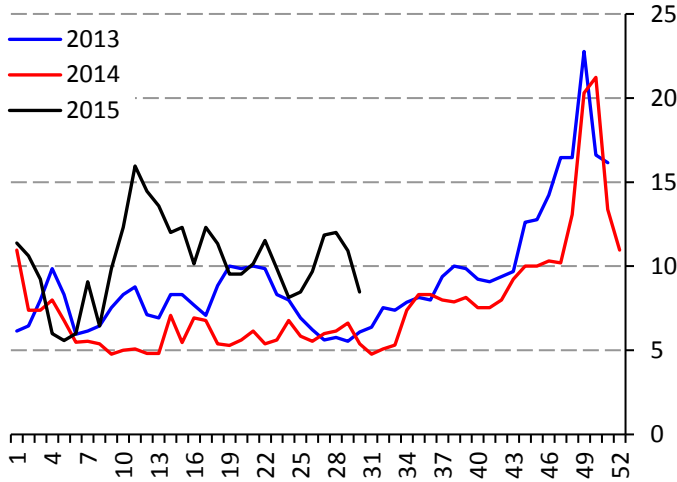
3/ El subíndice *Agropecuarios* del INPC comprende dos grupos: *Frutas y verduras* (32 productos) y *Pecuarios* (8 productos).

# Precios semanales de frutas y hortalizas en la Central de Abasto de Iztapalapa, D.F.



## Tomate rojo

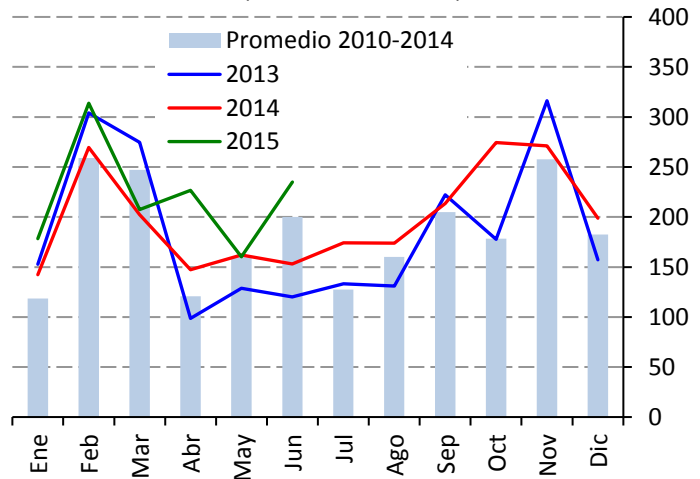
**Precio de tomate saladette, en caja de 13 kg (Pesos por kilogramo)**



Fuente: SNIIM-SE.

La oferta continuó recuperándose debido a que se está formalizando la cosecha en Zacatecas, además de continuar ingresando producto de Puebla, Morelos, San Luis Potosí, Baja California e Hidalgo. Para los próximos quince días se espera que el abasto se incremente debido al aumento de la temperatura y a la menor frecuencia de las lluvias.

**Producción nacional mensual de tomate rojo (Miles de toneladas)**



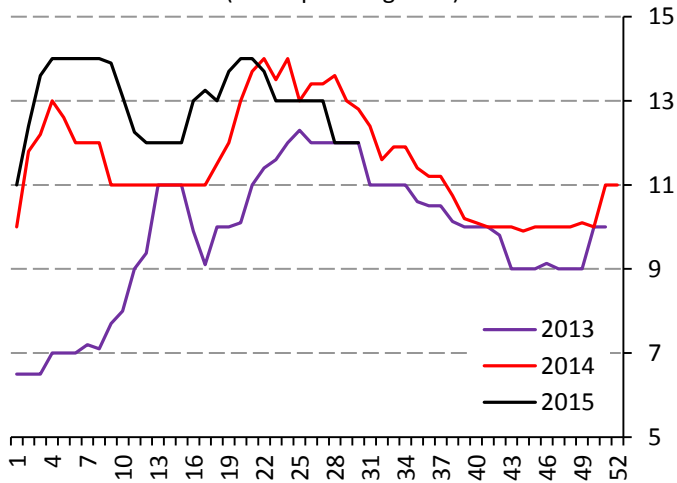
Fuente: SIAP-SAGARPA.

**Producción de tomate rojo durante julio, 2012-2014 (Porcentaje)**



## Papa

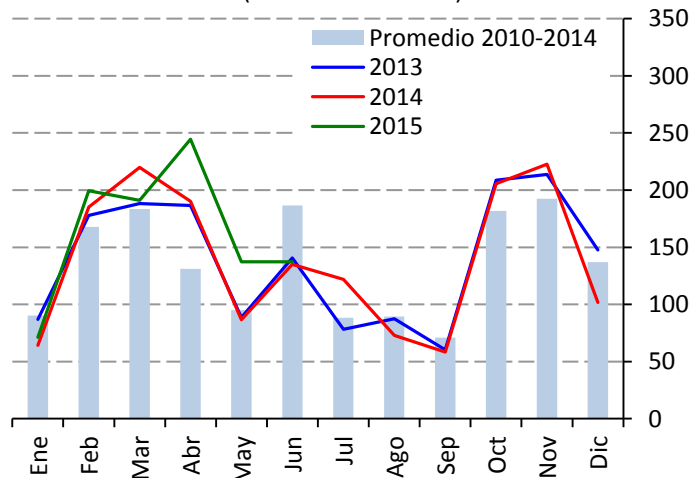
**Precio de papa Alpha (Pesos por kilogramo)**



Fuente: SNIIM-SE.

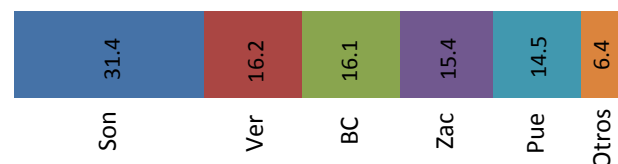
La oferta ha sido constante, aun cuando la participación de Sonora está finalizando, la producción en Veracruz y Puebla se está formalizando. Para las próximas dos semanas, se espera que se siga contando con un abasto amplio y que el precio tienda a la estabilidad o bien se ajuste a la baja.

**Producción nacional mensual de papa (Miles de toneladas)**



Fuente: SIAP-SAGARPA.

**Producción de papa durante julio, 2012-2014 (Porcentaje)**

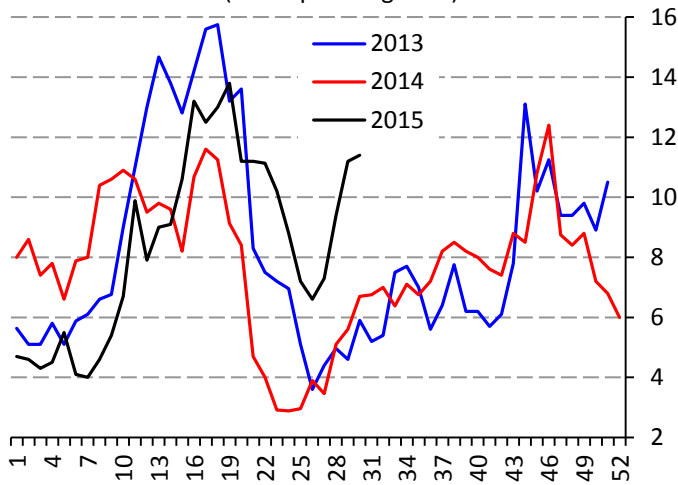


# Precios semanales de frutas y hortalizas en la Central de Abasto de Iztapalapa, D.F.



## Chile jalapeño

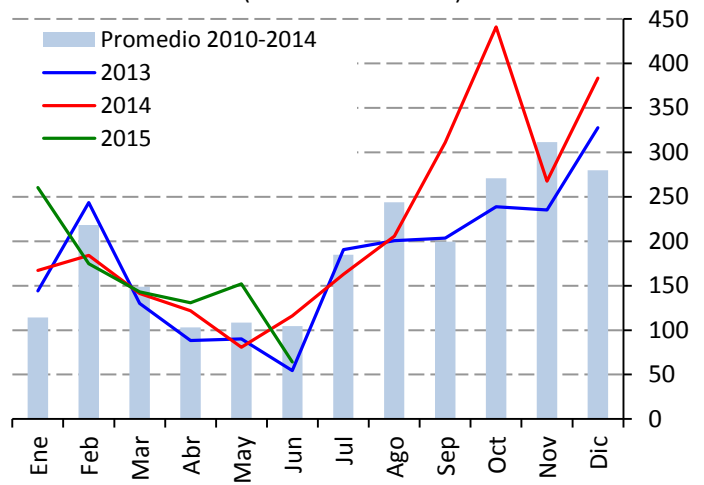
**Precio de chile jalapeño**  
(Pesos por kilogramo)



Fuente: SNIIM-SE.

La disponibilidad de producto de tamaño grande es limitada debido a que la cosecha en Guanajuato y Querétaro está entrando a la etapa final, en tanto que la producción en Chihuahua aún no se formaliza. Para las próximas dos semanas, se espera que la participación de esta última entidad paulatinamente se incremente.

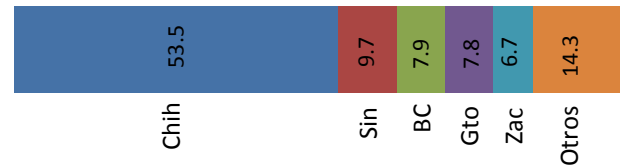
**Producción nacional mensual de chile verde\***  
(Miles de toneladas)



Fuente: SIAP-SAGARPA.

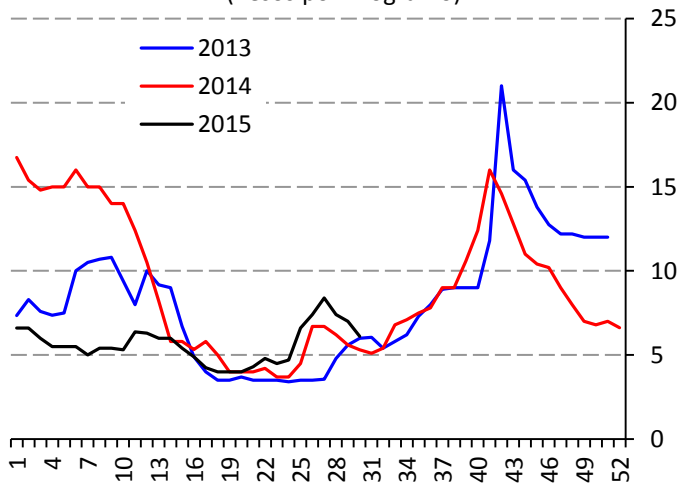
\*Chile verde de todas las variedades.

**Producción de chile verde durante julio, 2012-2014\***  
(Porcentaje)



## Cebolla

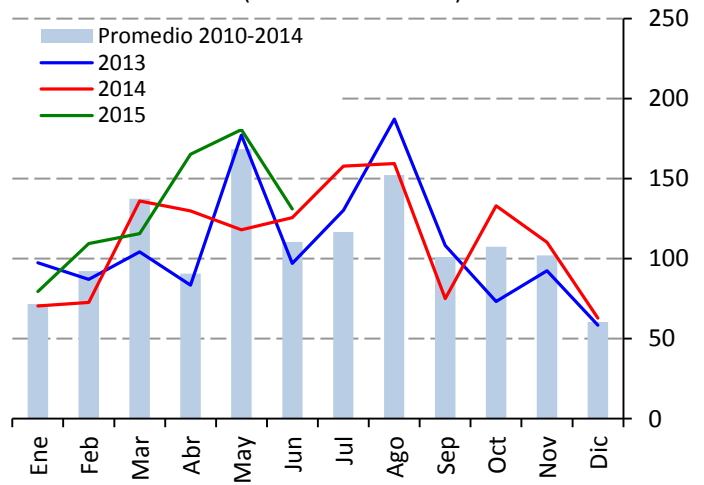
**Precio de cebolla bola**  
(Pesos por kilogramo)



Fuente: SNIIM-SE.

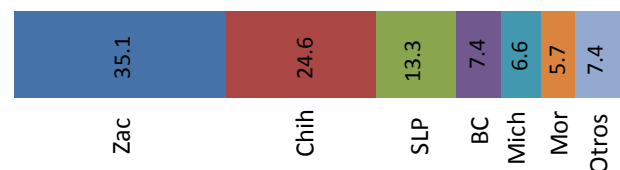
La oferta continuó recuperándose moderadamente debido a que la menor incidencia de las lluvias en Chihuahua y Zacatecas ha permitido realizar la recolección sin contratiempos. Además, se sigue contando con una participación considerable de Baja California en el abasto.

**Producción nacional mensual de cebolla**  
(Miles de toneladas)



Fuente: SIAP-SAGARPA.

**Producción de cebolla durante julio, 2012-2014**  
(Porcentaje)

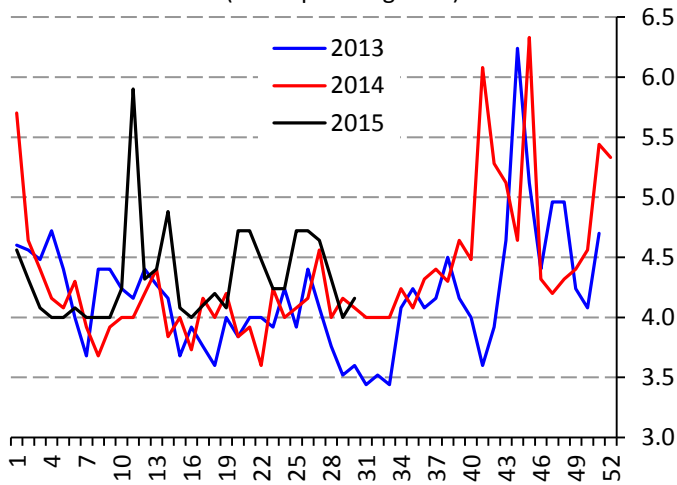


# Precios semanales de frutas y hortalizas en la Central de Abasto de Iztapalapa, D.F.



## Zanahoria

**Precio zanahoria mediana**  
(Pesos por kilogramo)

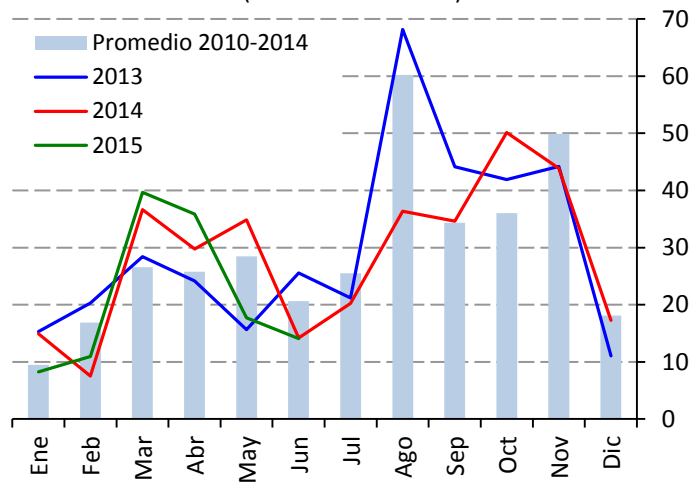


Fuente: SNIIM-SE.

El abasto es constante, ya que la producción en Puebla se encuentra en plenitud y, salvo algunos contratiempos para la recolección debidos a lluvias moderadas, los envíos de esa entidad son consistentes.

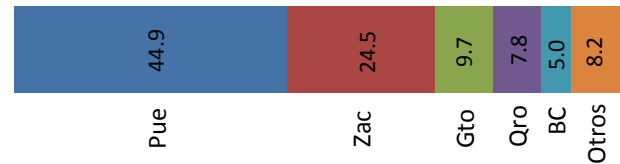
Para las siguientes dos semanas, se prevé que la oferta sea suficiente para que las cotizaciones permanezcan sin mayores movimientos.

**Producción nacional mensual de zanahoria**  
(Miles de toneladas)

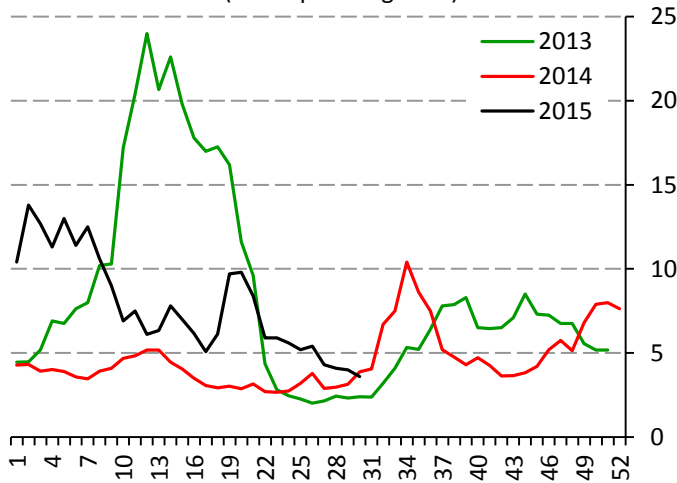


Fuente: SIAP-SAGARPA.

**Producción de zanahoria durante julio, 2012-2014**  
(Porcentaje)



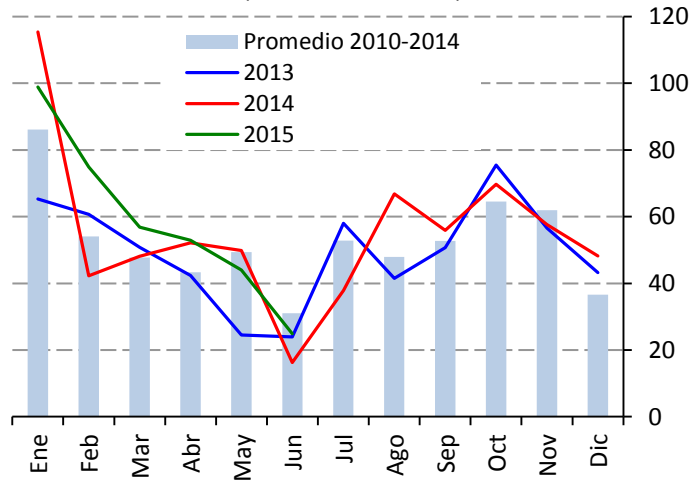
**Precio de tomate verde**  
(Pesos por kilogramo)



Fuente: SNIIM-SE.

Se sigue contando con amplio abasto, básicamente debido a que la cosecha en Zacatecas permanece en la etapa alta y por ende sus aportes con importantes. Para las siguientes dos semanas, ya que las condiciones del clima en esa entidad han sido favorables en los últimos días, se estima regularidad en sus envíos y es probable que el precio permanezca alrededor del nivel actual.

**Producción nacional mensual de tomate verde**  
(Miles de toneladas)



Fuente: SIAP-SAGARPA.

**Producción de tomate verde durante julio, 2012-2014**  
(Porcentaje)

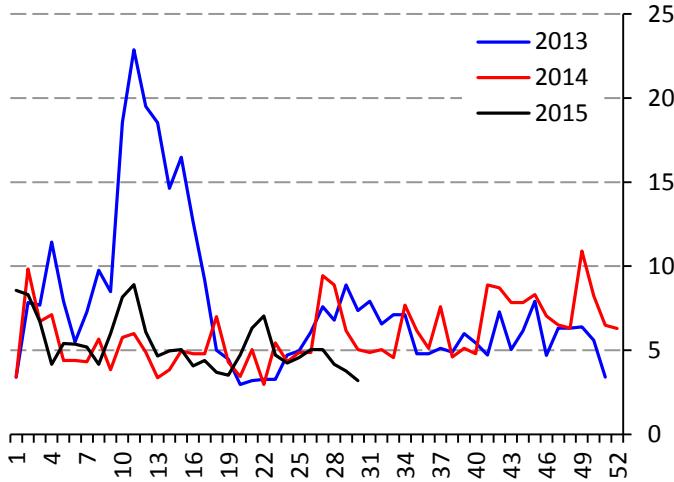


# Precios semanales de frutas y hortalizas en la Central de Abasto de Iztapalapa, D.F.



## Calabacita italiana

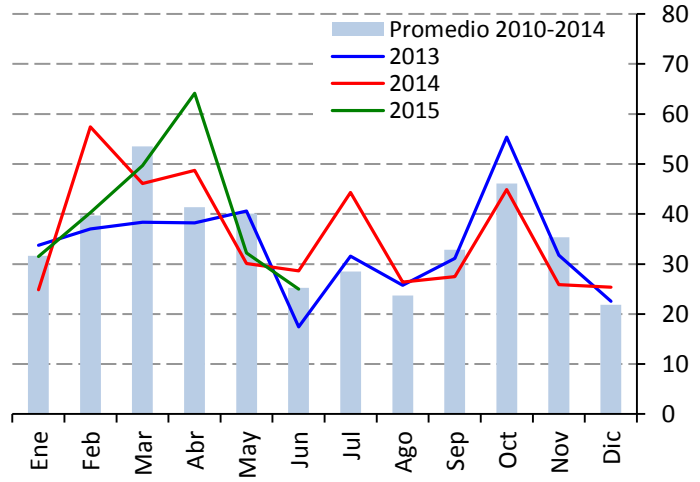
**Precio de calabacita italiana**  
(Pesos por kilogramo)



Fuente: SNIIM-SE.

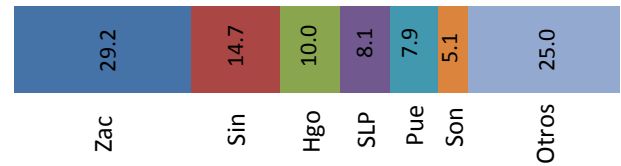
Por el efecto de las elevadas temperaturas derivadas de la “canícula”, se está acelerando el desarrollo del cultivo en Hidalgo y Puebla; debido a ello la oferta se ha ampliado. Para los próximos quince días, se esperar seguir contando con un abasto suficiente para mantener la cotización alrededor del nivel actual.

**Producción nacional mensual de calabacita**  
(Miles de toneladas)



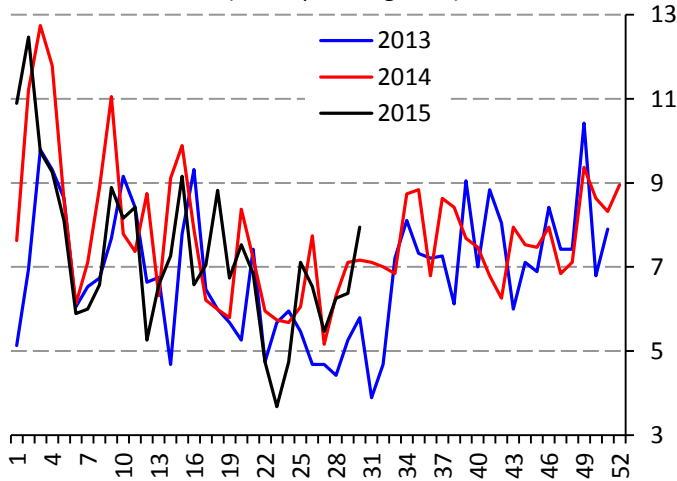
Fuente: SIAP-SAGARPA.

**Producción de calabacita durante julio, 2012-2014**  
(Porcentaje)



## Melón

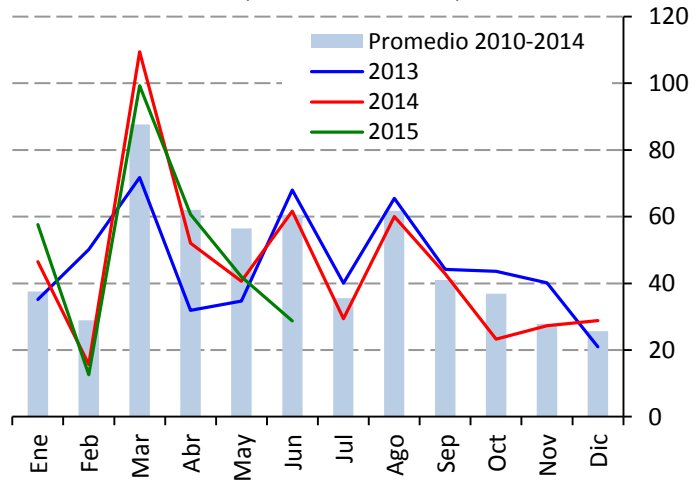
**Precio de melón Cantaloupe #36**  
(Pesos por kilogramo)



Fuente: SNIIM-SE.

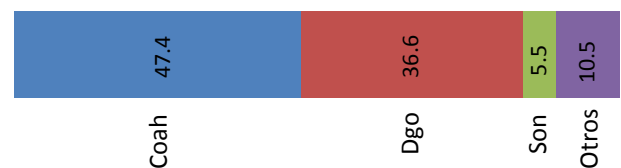
La oferta disminuyó debido a que declinó la primera etapa de producción en Coahuila, esto debido en parte a las afectaciones parciales ocasionadas por las lluvias de hace pocas semanas. Para los próximos quince días, se espera que los envíos de producto de Durango mantengan regularidad y que se detengan los incrementos en el precio.

**Producción nacional mensual de melón**  
(Miles de toneladas)



Fuente: SIAP-SAGARPA.

**Producción de melón durante julio, 2012-2014**  
(Porcentaje)

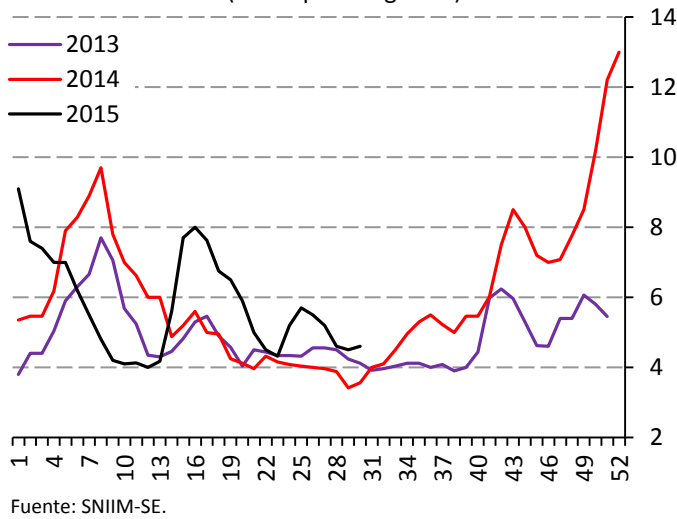


# Precios semanales de frutas y hortalizas en la Central de Abasto de Iztapalapa, D.F.



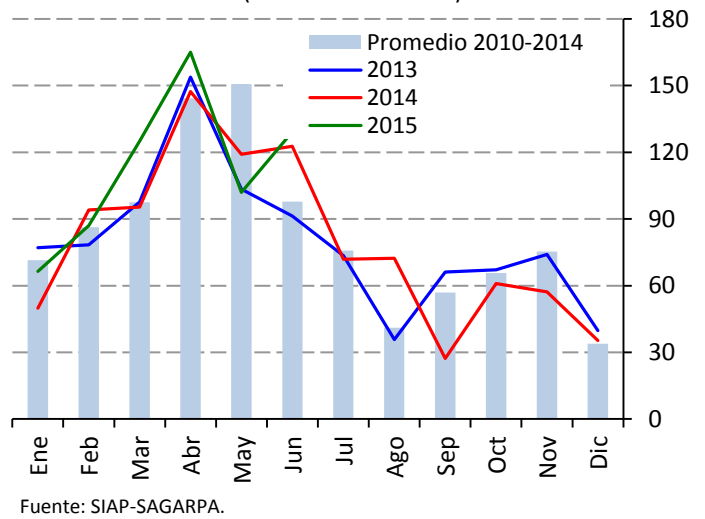
## Sandía

**Precio sandía sangría**  
(Pesos por kilogramo)

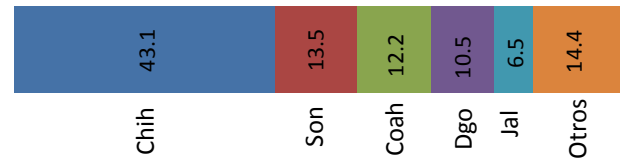


La oferta dejó de incrementarse debido a que los cultivos de Chihuahua vienen escalonados y por lo tanto está declinando una etapa de cosecha. Para los próximos quince días, ya que otras huertas de la entidad están iniciando su producción, se prevé que se cuente con un abasto suficiente para propiciar estabilidad del precio.

**Producción nacional mensual de sandía**  
(Miles de toneladas)

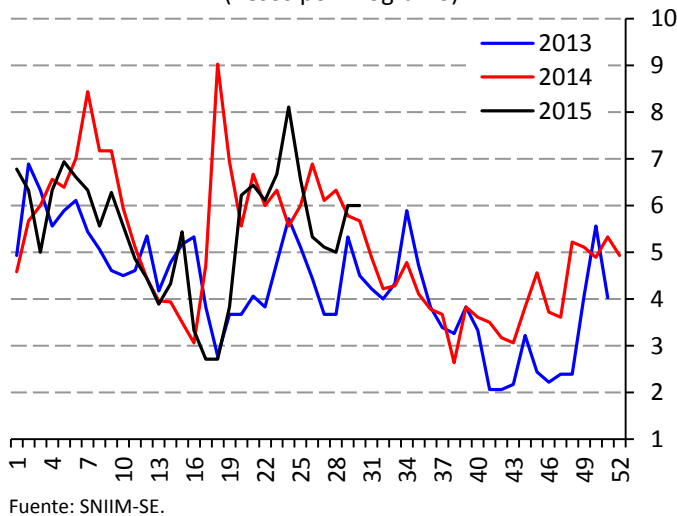


**Producción de sandía durante julio, 2012-2014**  
(Porcentaje)



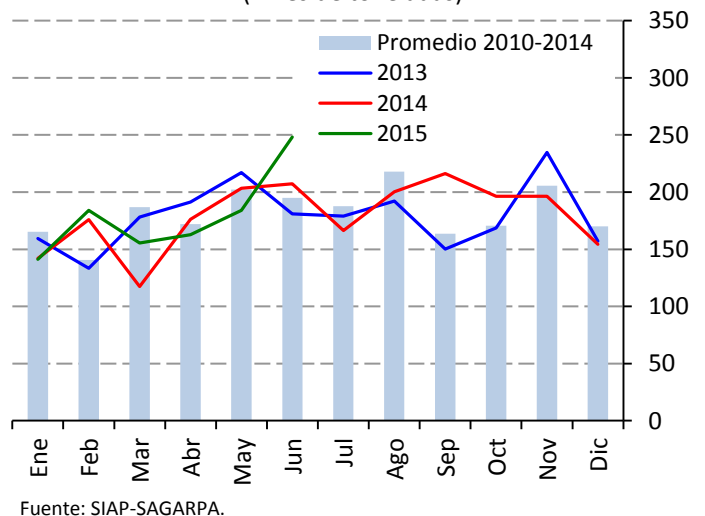
## Plátano

**Precio de plátano Tabasco**  
(Pesos por kilogramo)

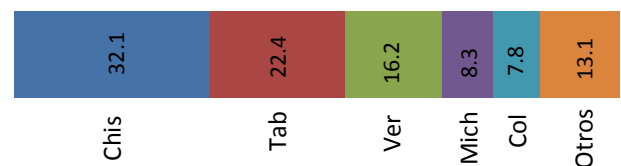


La oferta continúa limitada debido a la etapa baja de producción en Chiapas y Tabasco, así como a la exportaciones que realizan esas entidades. Por otra parte, la demanda se encuentra contraída debido a las vacaciones escolares. Para los próximos quince días se espera que las condiciones de clima caluroso favorezcan el desarrollo de la fruta, y el abasto se recupere.

**Producción nacional mensual de plátano**  
(Miles de toneladas)



**Producción de plátano durante julio, 2012-2014**  
(Porcentaje)



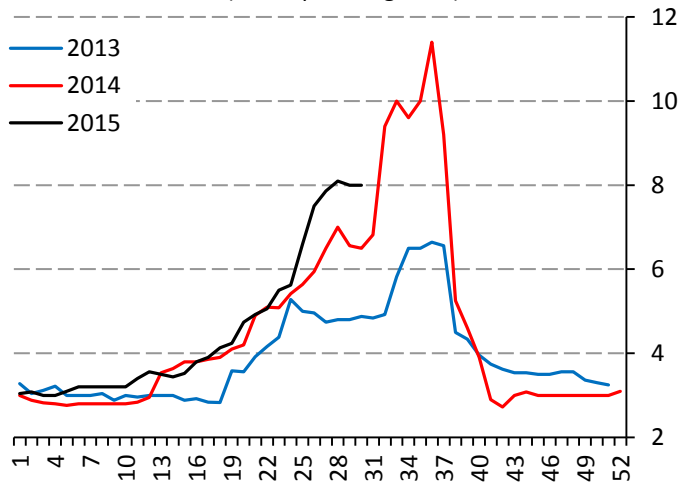


# Precios semanales de frutas y hortalizas en la Central de Abasto de Iztapalapa, D.F.



## Naranja

**Precio de naranja Valencia mediana**  
(Pesos por kilogramo)

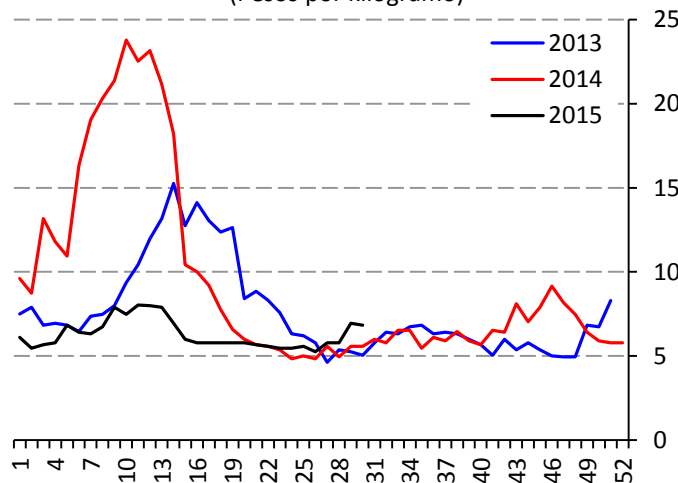


Fuente: SNIIM-SE.

La oferta se mantiene limitada debido a la actual etapa de menor producción del cítrico a nivel nacional. Dentro de su limitación, los arribos globales muestran regularidad ya que actualmente ingresa naranja “Norteña” de Tamaulipas y Nuevo León, así como la denominada “Agostera” que proviene de Veracruz y, en menor volumen, de San Luis Potosí.

## Limón

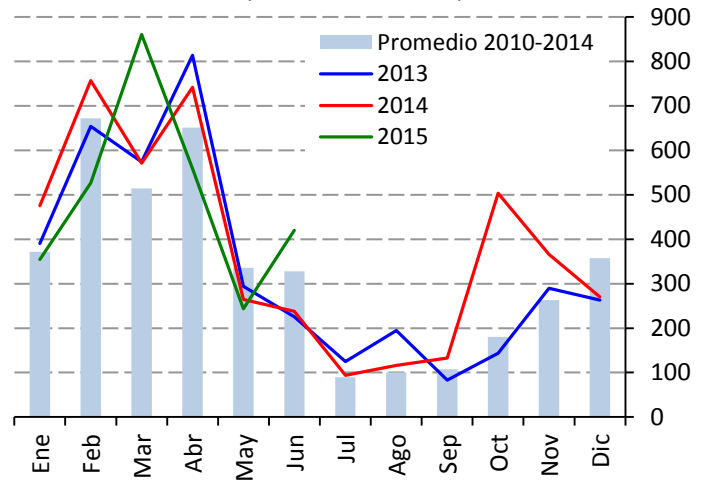
**Precio de limón con semilla #4**  
(Pesos por kilogramo)



Fuente: SNIIM-SE.

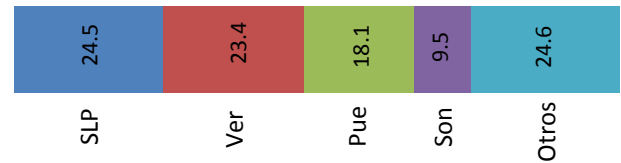
La oferta se recuperó debido a que la disminución de las lluvias en Michoacán y Oaxaca permitió regularizar la recolección del producto. Para las próximas dos semanas, se espera continuidad del abasto, por lo que se estima que el precio se estabilice, siempre y cuando las condiciones climáticas sean favorables en Michoacán, principal proveedor del cítrico.

**Producción nacional mensual de naranja**  
(Miles de toneladas)

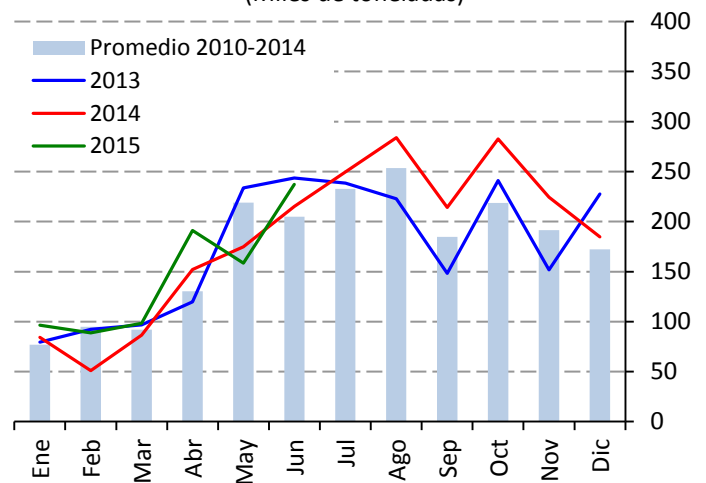


Fuente: SIAP-SAGARPA.

**Producción de naranja durante julio, 2012-2012**  
(Porcentaje)

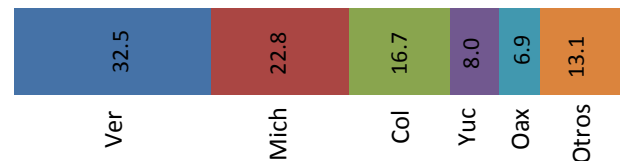


**Producción nacional mensual de limón**  
(Miles de toneladas)



Fuente: SIAP-SAGARPA.

**Producción de limón durante julio, 2012-2014**  
(Porcentaje)

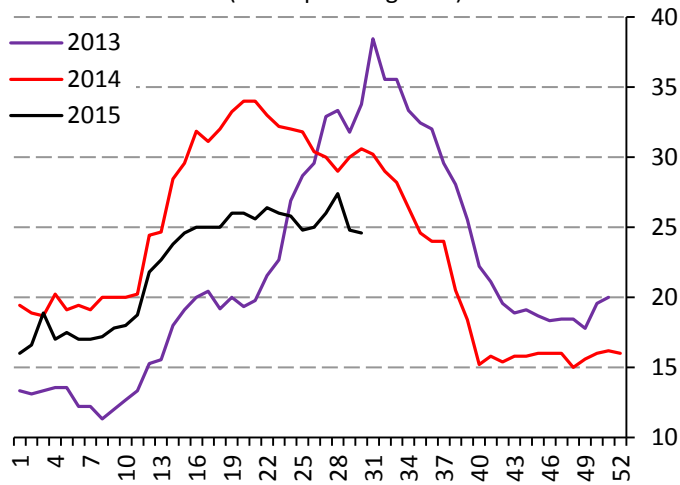


# Precios semanales de frutas y hortalizas en la Central de Abasto de Iztapalapa, D.F.



## Aguacate

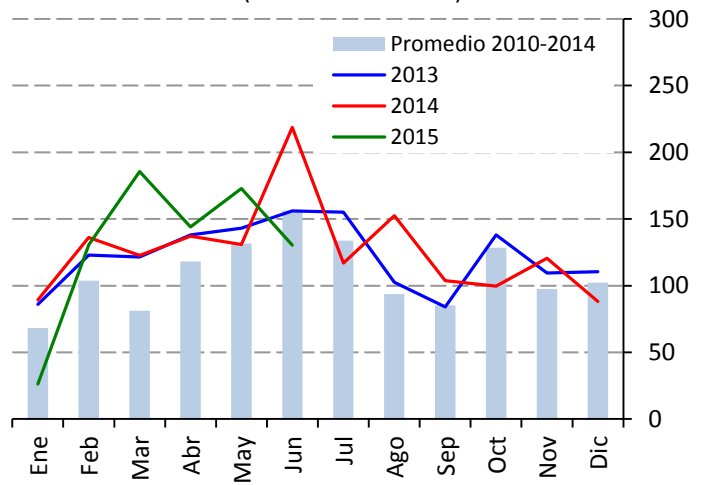
**Precio aguacate Hass**  
(Pesos por kilogramo)



Fuente: SNIIM-SE.

Se formalizó la cosecha denominada “Flor Loca”, que se levanta en esta época del año en Michoacán. Cabe mencionar que este tipo de aguacate paulatinamente está mejorando su calidad y que su producción será importante por algunas semanas más.

**Producción nacional mensual de aguacate**  
(Miles de toneladas)



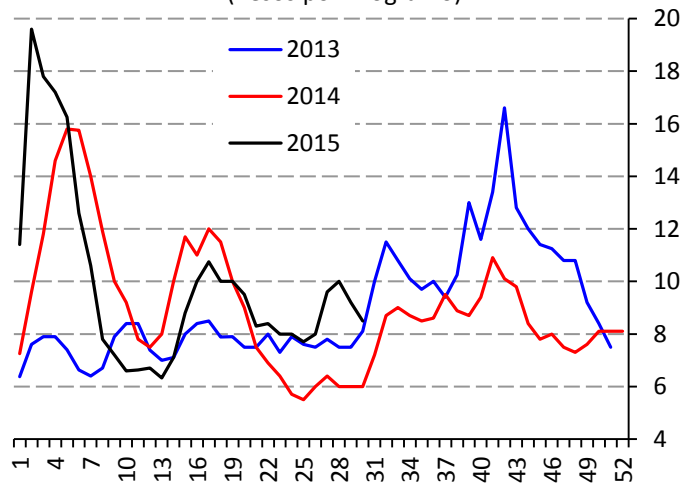
Fuente: SIAP-SAGARPA.

**Producción de aguacate durante julio, 2012-2014**  
(Porcentaje)



## Papaya

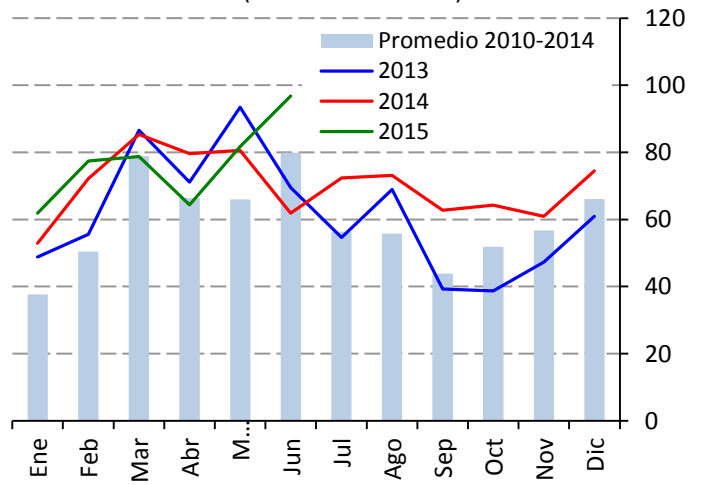
**Precio de papaya maradol**  
(Pesos por kilogramo)



Fuente: SNIIM-SE.

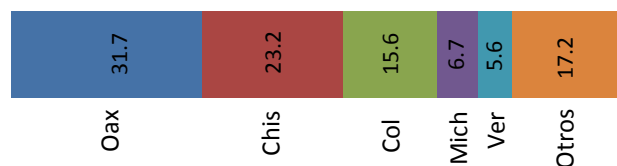
La oferta se recuperó moderadamente debido a que la disminución de la frecuencia e intensidad de las lluvias permitió regularizar la recolección en Oaxaca, Chiapas y Veracruz, en tanto que se incrementaron los envíos de Campeche. Además, la demanda se observa con poco dinamismo debido a las vacaciones escolares.

**Producción nacional mensual de papaya**  
(Miles de toneladas)



Fuente: SIAP-SAGARPA.

**Producción de papaya durante julio, 2012-2014**  
(Porcentaje)

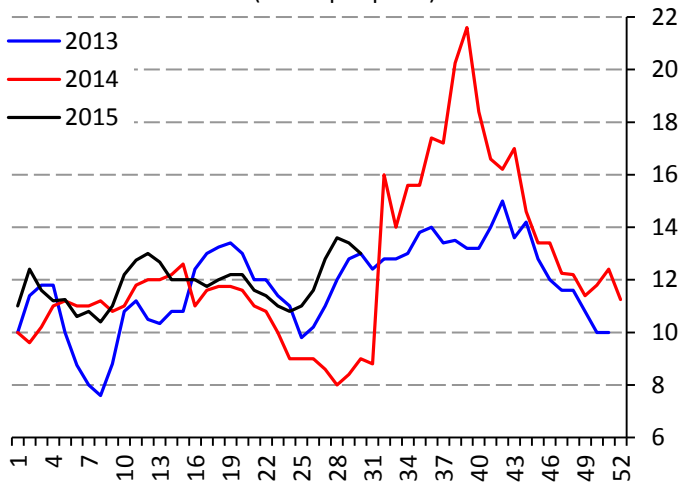


# Precios semanales de frutas y hortalizas en la Central de Abasto de Iztapalapa, D.F.



## Piña

**Precio de piña mediana**  
(Pesos por pieza)

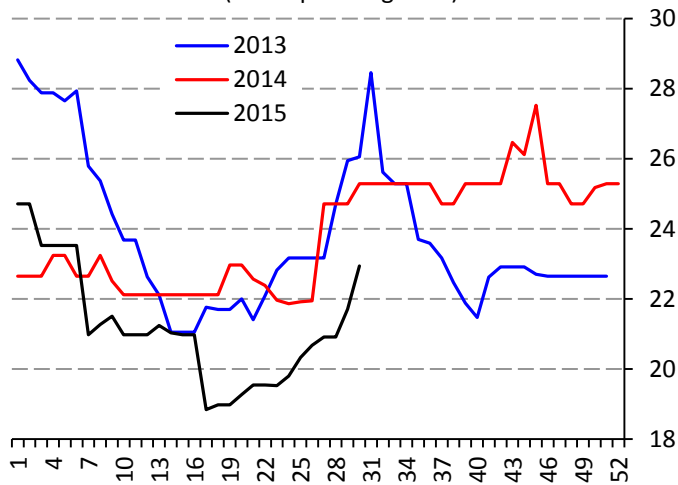


Fuente: SNIIM-SE.

El consumo se observa contraído a consecuencia del periodo vacacional escolar. Para los próximos quince días, ya que la oferta se mantiene relativamente limitada debido a la etapa de baja producción en Veracruz, se espera que el abasto continúe restringido y los precios permanezcan alrededor del nivel actual, sin descartar ligeros repuntes de los mismos.

## Manzana

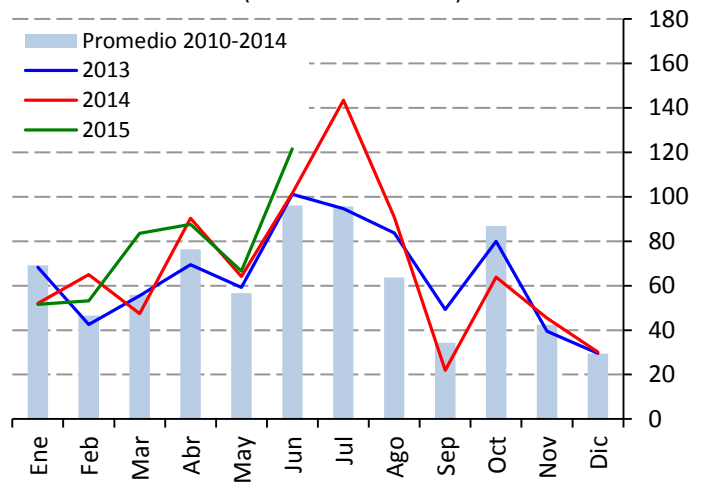
**Precio de manzana golden delicious**  
(Pesos por kilogramo)



Fuente: SNIIM-SE.

La oferta continuó disminuyendo debido a que se agotaron las existencias de producto de Chihuahua de la cosecha del 2014 que se almacenaron en refrigeración. Actualmente sólo se cuenta con manzana importada de Estados Unidos, cuyos arribos también se redujeron, ya que se trata de fruta que se cosechó hace un año.

**Producción nacional mensual de piña**  
(Miles de toneladas)

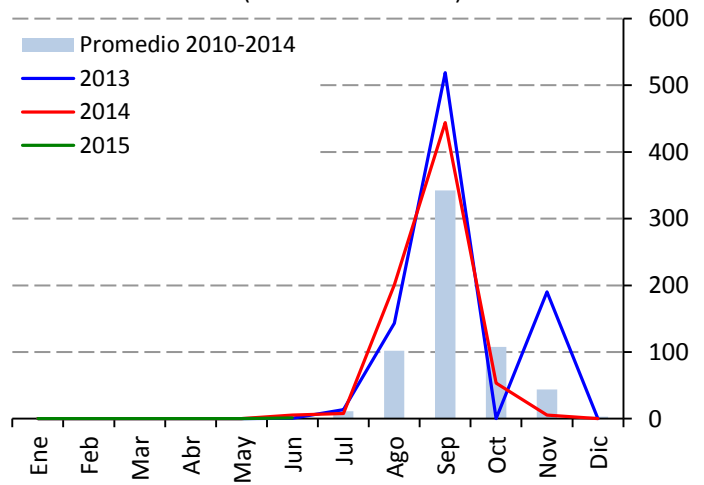


Fuente: SIAP-SAGARPA.

**Producción de piña durante julio, 2012-2014**  
(Porcentaje)



**Producción nacional mensual de manzana**  
(Miles de toneladas)



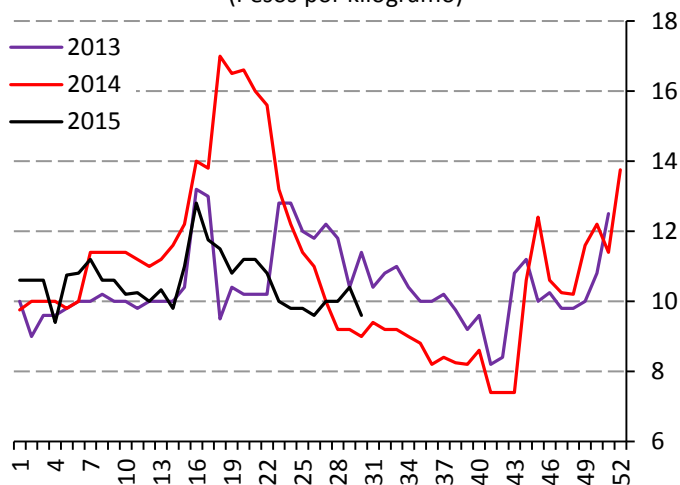
Fuente: SIAP-SAGARPA.

# Precios semanales de frutas y hortalizas en la Central de Abasto de Iztapalapa, D.F.



## Guayaba

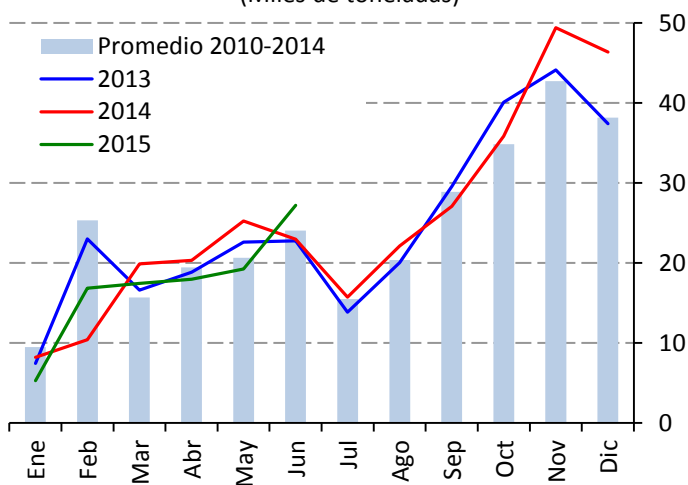
**Precio de guayaba**  
(Pesos por kilogramo)



Fuente: SNIIM-SE.

La disminución semanal en el precio de la guayaba se atribuye al poco dinamismo de la demanda derivado del periodo vacacional escolar y a la competencia de otras frutas de la estación. Para las próximas dos semanas, en términos generales se espera que el abasto sea relativamente limitado debido a la etapa media-baja de producción en Michoacán, por lo que se considera que la oferta no observe algún incremento, haciendo factible la estabilización del precio.

**Producción nacional mensual de guayaba**  
(Miles de toneladas)



Fuente: SIAP-SAGARPA.

**Producción de guayaba durante julio, 2012-2014**  
(Porcentaje)

