

# Reporte de precios de frutas y hortalizas

Dirección de Investigación y Evaluación Económica y Sectorial

Semana del 20 al 24  
de julio de 2015



# Variación de precios semanales de frutas y hortalizas en la Central de Abasto de Iztapalapa, D. F.

Semana del 20 al 24 de julio de 2015



## Resumen

Producto y variedad	Origen predominante	Precio (\$/kg)		Variación (%)	
		Semana 28 13 - 17 jul 2015	Semana 29 20 - 24 jul 2015	Semanal	Anual <sup>1/</sup>
Tomate Saladette (caja 12 kg, malla sombra)	Puebla	14.83	14.83	→ 0.0%	↑ 48.3%
Tomate Saladette (caja 13 kg)	Zacatecas	12.00	10.92	↓ -9.0%	↑ 103.0%
Tomate Saladette (caja 30 kg)	Baja California	10.13	9.53	↓ -5.9%	↑ 80.8%
Tomate Bola (caja 10 kg, invernadero)	Puebla	20.80	28.60	↑ 37.5%	↑ 146.6%
Papa Alpha	Sonora	12.00	12.00	→ 0.0%	↓ -6.3%
Chile de árbol fresco	Hidalgo	14.20	14.60	↑ 2.8%	↑ 32.7%
Chile Jalapeño	Guanajuato	9.40	11.20	↑ 19.1%	↑ 67.2%
Chile Poblano	Guanajuato	9.40	10.00	↑ 6.4%	↑ 40.8%
Chile Serrano	San Luis Potosí	12.40	13.80	↑ 11.3%	↑ 56.8%
Cebolla bola	Chihuahua	7.40	7.00	↓ -5.4%	↑ 32.1%
Zanahoria leña	Puebla	3.20	3.20	→ 0.0%	↑ 8.1%
Zanahoria mediana	Puebla	4.32	4.00	↓ -7.4%	↓ -2.0%
Zanahoria polvo	Puebla	2.80	2.72	↓ -2.9%	↑ 1.5%
Tomate verde	Zacatecas	4.10	4.00	↓ -2.4%	↑ 3.1%
Calabacita italiana	Hidalgo	4.16	3.76	↓ -9.6%	↓ -25.4%
Melón Cantaloupe # 27	Coahuila	6.84	6.95	↑ 1.6%	↓ -6.3%
Melón Cantaloupe # 36	Coahuila	6.26	6.37	↑ 1.8%	↓ -11.0%
Melón Cantaloupe # 48	n.d.	n.d.	n.d.	n.d.	n.d.
Sandía Sangría	Chihuahua	4.60	4.50	↓ -2.2%	↑ 26.4%
Plátano Tabasco	Tabasco	5.00	6.00	↑ 20.0%	↑ 5.8%
Plátano Chiapas	Chiapas	5.00	6.00	↑ 20.0%	↑ 5.8%
Plátano macho	Chiapas	8.00	8.00	→ 0.0%	↑ 15.9%
Naranja Valencia chica	Tamaulipas	7.00	7.00	→ 0.0%	↑ 24.1%
Naranja Valencia mediana	Tamaulipas	8.10	8.00	↓ -1.2%	↑ 23.1%
Limón c/semilla #3	Michoacán	4.42	5.37	↑ 21.5%	↑ 18.5%
Limón c/semilla #4	Michoacán	5.79	6.95	↑ 20.0%	↑ 24.6%
Limón c/semilla #5	Michoacán	8.10	10.00	↑ 23.5%	↑ 31.6%
Limón s/semilla	Veracruz	4.50	4.80	↑ 6.7%	↑ 9.1%
Aguacate Hass	Michoacán	27.40	24.80	↓ -9.5%	↓ -19.0%
Papaya Maradol	Oaxaca	10.00	9.20	↓ -8.0%	↑ 53.3%
Piña grande*	Veracruz	19.00	18.60	↓ -2.1%	↑ 25.7%
Piña mediana*	Veracruz	13.60	13.40	↓ -1.5%	↑ 48.9%
Manzana Golden Delicious	Chih/Importación	20.91	21.71	↑ 3.8%	↓ -14.2%
Manzana Red Delicious	Importación	21.18	21.76	↑ 2.7%	↓ -19.6%
Manzana Starking	n.d.	n.d.	n.d.	n.d.	n.d.
Guayaba	Michoacán	10.00	10.40	↑ 4.0%	↑ 15.6%

Fuente: SNIIM-Secretaría de Economía.

1/ Variación con respecto al precio vigente 52 semanas atrás.

\* La cotización es por pieza.

n.d. No disponible.

# Variación de precios semanales de frutas y hortalizas en la Central de Abasto de Iztapalapa, D. F.



## Incidencia en la inflación y variación de los precios

Producto	Ponderación en el INPC (%)	Incidencia en la inflación general mensual (puntos porcentuales)		Variación mensual del precio	Incidencia en la inflación general anual (puntos porcentuales)		Variación anual del precio
		Julio 2014	Junio 2015	Primeras cuatro semanas de julio de 2015 <sup>1/</sup>	Julio 2014	Junio 2015	Primeras cuatro semanas de julio de 2015 <sup>1/</sup>
Jitomate	0.495	0.043	0.007	↑	0.012	0.106	↑
Papa	0.247	0.000	-0.003	↓	0.031	-0.006	↓
Chile jalapeño	0.091	0.002	0.001	↓	0.006	0.030	↑
Cebolla	0.170	0.025	0.002	↑	0.036	0.010	↑
Zanahoria	0.069	0.001	0.000	→	0.000	0.005	↑
Tomate verde	0.131	0.007	0.000	↓	0.011	0.047	↑
Calabacita	0.126	0.011	0.000	↓	0.003	0.003	↓
Melón	0.046	0.000	-0.007	↑	0.005	0.000	↓
Sandía	0.025	0.000	-0.003	↑	-0.001	0.003	↑
Plátano	0.170	0.001	0.010	↓	0.025	-0.002	↓
Naranja	0.035	0.009	0.009	↑	0.013	0.000	↑
Limón	0.207	0.000	-0.008	↑	0.006	0.005	↑
Aguacate	0.113	-0.005	-0.002	↑	0.004	-0.021	↓
Papaya	0.078	0.000	-0.005	↑	-0.001	0.005	↑
Manzana	0.227	0.002	0.002	↑	-0.010	-0.020	↓
Piña	0.014	0.000	-0.001	↑	-0.001	0.002	↑
Guayaba	0.041	-0.005	0.000	↓	-0.001	-0.003	↑
<b>Suma</b>	<b>2.287</b>	<b>0.091</b>	<b>0.002</b>		<b>0.137</b>	<b>0.165</b>	
<b>Frutas y verduras <sup>2/</sup></b>	<b>3.560</b>	<b>0.089</b>	<b>-0.003</b>		<b>0.097</b>	<b>0.290</b>	
<b>Agropecuarios <sup>3/</sup></b>	<b>8.434</b>	<b>0.068</b>	<b>-0.023</b>		<b>0.504</b>	<b>0.681</b>	

Fuente: INEGI y SNIIM-Secretaría de Economía.

1/ Sentido de la variación mensual y anual del precio durante las cuatro primeras semanas de julio de 2015. Precios en la Central de Abasto de Iztapalapa, D.F. para los siguientes productos: tomate saladette en caja de 13 kg, papa alpha, chile jalapeño, cebolla bola blanca, zanahoria mediana, tomate verde, calabacita italiana, melón cantaloupe #36, sandía sangría, plátano Tabasco, naranja Valencia mediana, limón agrio con semilla #4, aguacate hass, papaya maradol, manzana golden delicious, piña mediana y guayaba.

2/ El grupo *Frutas y verduras* del INPC incluye 32 productos: los 17 productos listados y los 15 productos siguientes: frijol, lechuga y col, chayote, chile serrano, uva, nopales, durazno, chile poblano, pepino, pera, ejotes, chile seco, chícharo, otras legumbres y otras

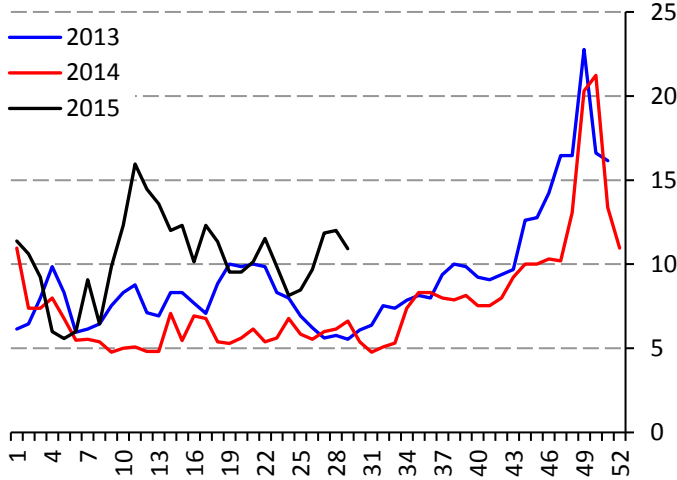
3/ El subíndice *Agropecuarios* del INPC comprende dos grupos: *Frutas y verduras* (32 productos) y *Pecuarios* (8 productos).

# Precios semanales de frutas y hortalizas en la Central de Abasto de Iztapalapa, D.F.



## Tomate rojo

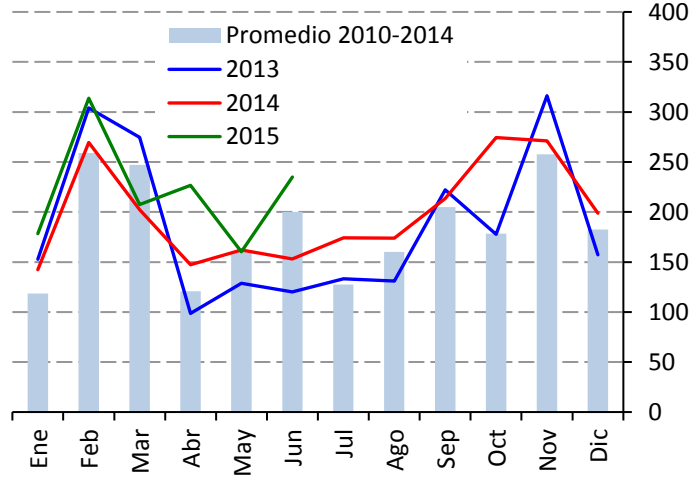
**Precio de tomate saladette, en caja de 13 kg (Pesos por kilogramo)**



Fuente: SNIIM-SE.

La oferta se recuperó debido a que paulatinamente se incrementan los envíos de Zacatecas, en tanto que se cuenta con volúmenes menores de Puebla, Morelos, San Luis Potosí, Baja California e Hidalgo. Para los próximos quince días, se espera que la producción en Zacatecas se formalice, con un consecuente incremento de sus envíos.

**Producción nacional mensual de tomate rojo (Miles de toneladas)**



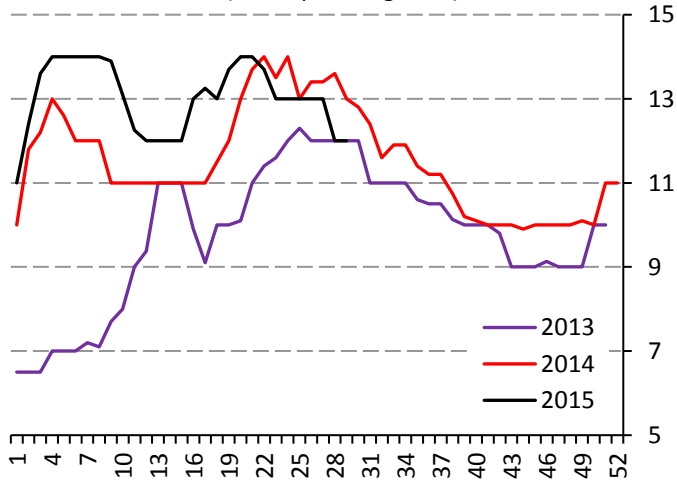
Fuente: SIAP-SAGARPA.

**Producción de tomate rojo durante julio, 2012-2014 (Porcentaje)**



## Papa

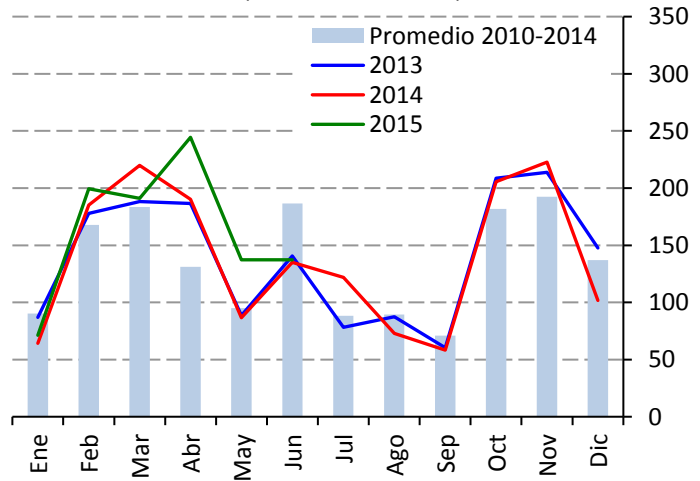
**Precio de papa Alpha (Pesos por kilogramo)**



Fuente: SNIIM-SE.

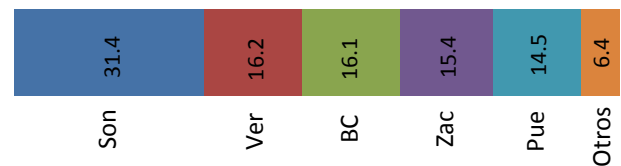
El abasto es constante, ya que concurren al mercado envíos de Sonora, Puebla, Veracruz y Baja California Sur. La producción en Sonora se encuentra en la etapa final; sin embargo, la de Puebla y Veracruz se formalizará y será predominante en el mercado en una o dos semanas más, por lo que no se descarta observar ajustes a la baja del precio en ese periodo.

**Producción nacional mensual de papa (Miles de toneladas)**



Fuente: SIAP-SAGARPA.

**Producción de papa durante julio, 2012-2014 (Porcentaje)**

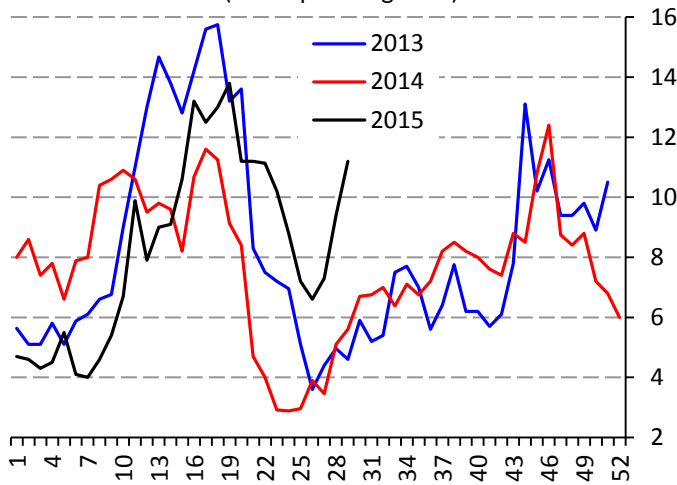


# Precios semanales de frutas y hortalizas en la Central de Abasto de Iztapalapa, D.F.



## Chile jalapeño

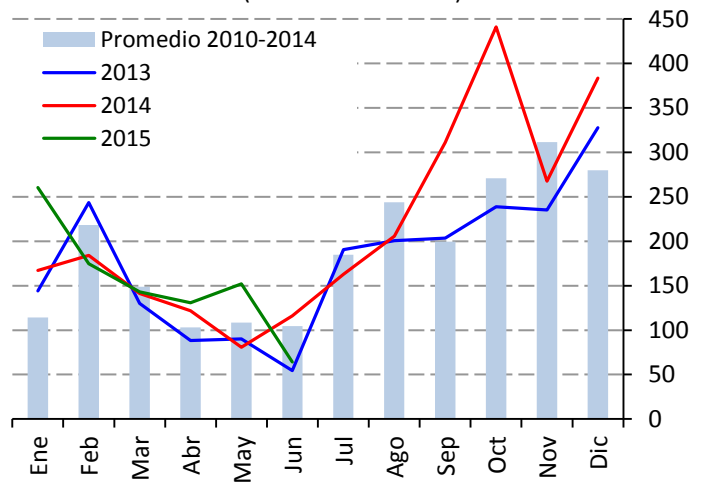
**Precio de chile jalapeño**  
(Pesos por kilogramo)



Fuente: SNIIM-SE.

La oferta disminuyó debido a que la producción en Guanajuato y Querétaro está entrando a la etapa final. Por su parte, la cosecha en Chihuahua apenas está iniciando. Para las próximas dos semanas, se espera que la participación de Chihuahua en el abasto se incremente y que, por lo tanto, el precio detenga su tendencia alcista.

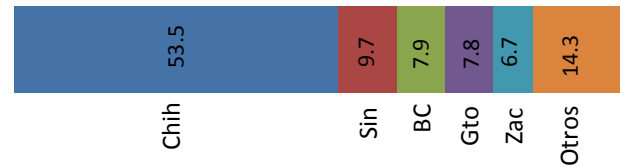
**Producción nacional mensual de chile verde\***  
(Miles de toneladas)



Fuente: SIAP-SAGARPA.

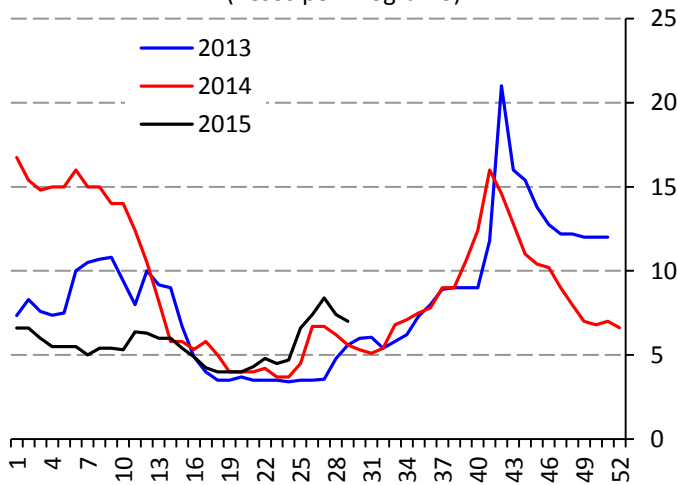
\*Chile verde de todas las variedades.

**Producción de chile verde durante julio, 2012-2014\***  
(Porcentaje)



## Cebolla

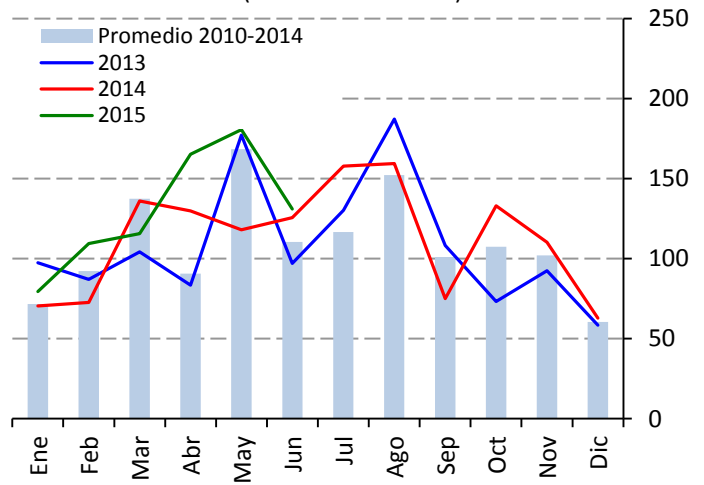
**Precio de cebolla bola**  
(Pesos por kilogramo)



Fuente: SNIIM-SE.

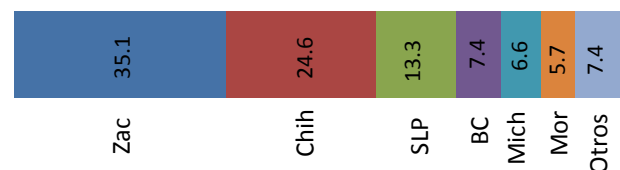
La oferta se recuperó, ya que la disminución de las lluvias en Chihuahua y Zacatecas permitió mejorar la recolección. Además, se incrementaron los aportes de Baja California. Para los próximos quince días, si no ocurren cambios bruscos en las condiciones climáticas en las zonas productoras, se espera observar una oferta consistente y pocas variaciones del precio.

**Producción nacional mensual de cebolla**  
(Miles de toneladas)



Fuente: SIAP-SAGARPA.

**Producción de cebolla durante julio, 2012-2014**  
(Porcentaje)

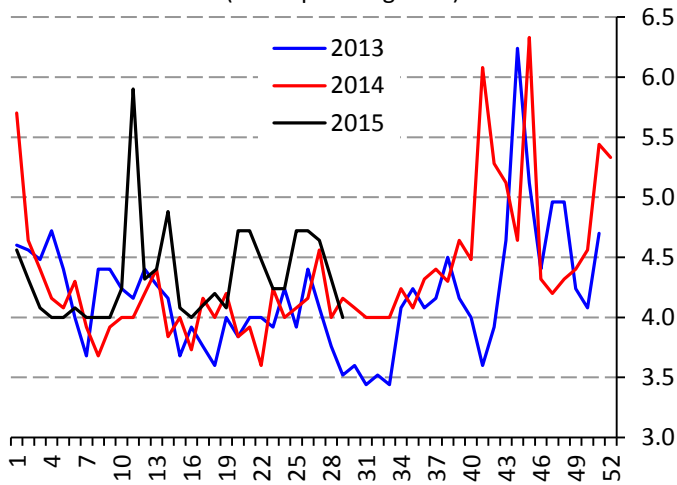


# Precios semanales de frutas y hortalizas en la Central de Abasto de Iztapalapa, D.F.



## Zanahoria

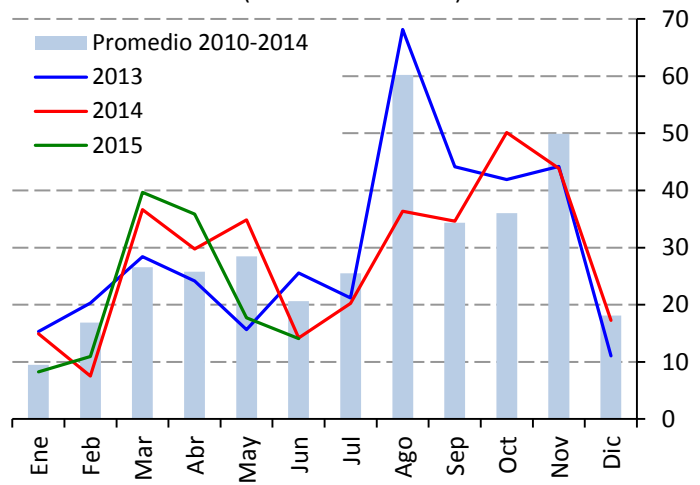
**Precio zanahoria mediana**  
(Pesos por kilogramo)



Fuente: SNIIM-SE.

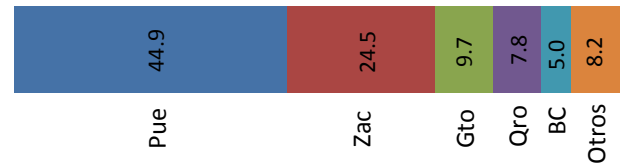
El abasto es constante y satisfactorio debido a que la cosecha en Puebla se encuentra en plenitud. Además, el consumo se contrajo a consecuencia del periodo vacacional escolar. Para las siguientes dos semanas, se espera que la actual etapa productiva de Puebla continúe aportando volúmenes suficientes que propiciarían estabilidad del precio.

**Producción nacional mensual de zanahoria**  
(Miles de toneladas)



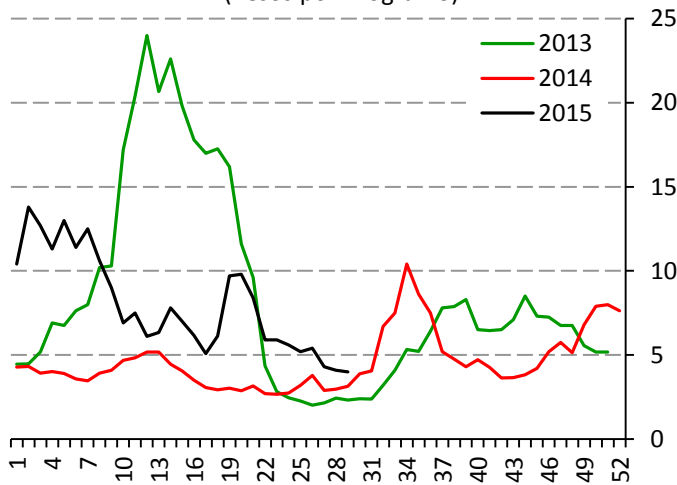
Fuente: SIAP-SAGARPA.

**Producción de zanahoria durante julio, 2012-2014**  
(Porcentaje)



## Tomate verde

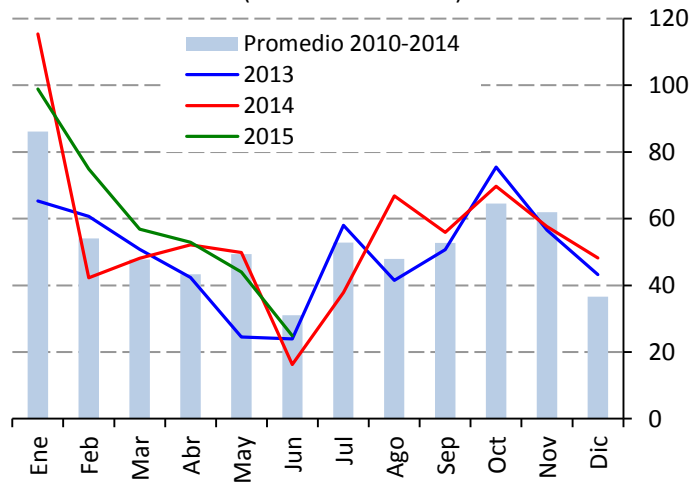
**Precio de tomate verde**  
(Pesos por kilogramo)



Fuente: SNIIM-SE.

El abasto es amplio debido a que la producción en Zacatecas se encuentra en la etapa alta, por lo que sus envíos son importantes. Adicionalmente, se observa poco dinamismo del mercado. Para las siguientes dos semanas, se considera que, de contarse con buenas condiciones climatológicas para el cultivo en esa entidad, la oferta continúe siendo satisfactoria.

**Producción nacional mensual de tomate verde**  
(Miles de toneladas)



Fuente: SIAP-SAGARPA.

**Producción de tomate verde durante julio, 2012-2014**  
(Porcentaje)

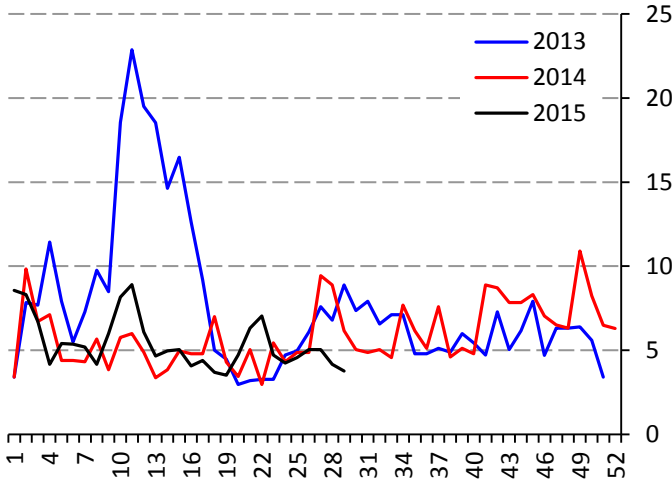


# Precios semanales de frutas y hortalizas en la Central de Abasto de Iztapalapa, D.F.



## Calabacita italiana

**Precio de calabacita italiana**  
(Pesos por kilogramo)

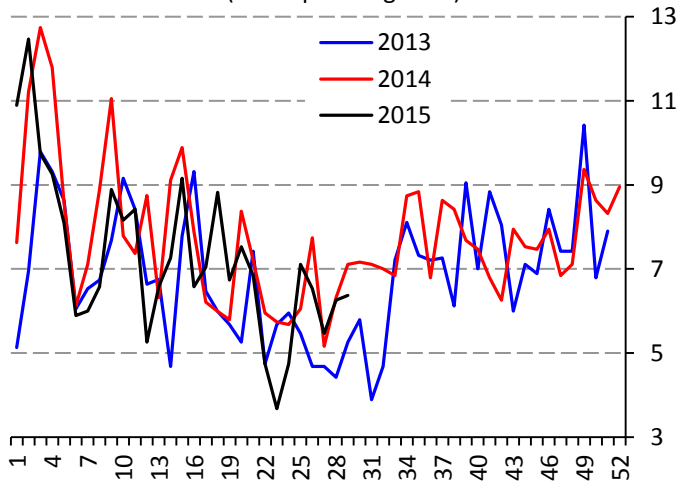


Fuente: SNIIM-SE.

La oferta ha mantenido regularidad, ya que no han ocurrido lluvias intensas que interfieran en el desarrollo y recolección del producto en Hidalgo y Puebla, principales proveedores actuales. Además, el consumo se observa con poco dinamismo. Para los próximos quince días, se estima continuidad del abasto y por lo tanto reducidas variaciones del precio.

## Melón

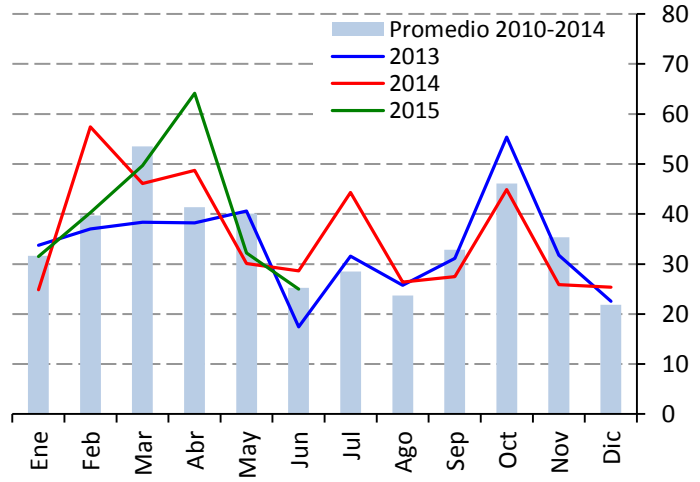
**Precio de melón Cantaloupe #36**  
(Pesos por kilogramo)



Fuente: SNIIM-SE.

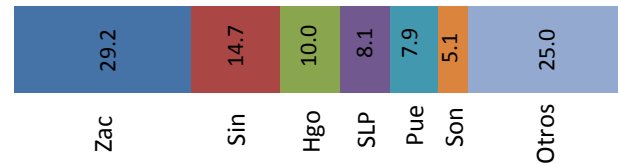
Continúa limitado el abasto de producto de buena calidad debido a los deterioros ocasionados por las frecuentes lluvias de semanas anteriores en Coahuila y, en menor medida, en Chihuahua y Durango. Para los próximos quince días, si no se intensifican las lluvias, se espera que los envíos conjuntos de esas entidades sean suficientes para propiciar estabilidad del precio.

**Producción nacional mensual de calabacita**  
(Miles de toneladas)

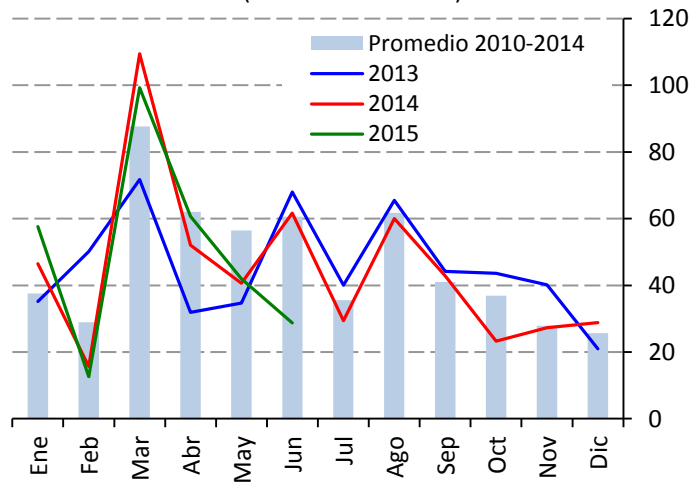


Fuente: SIAP-SAGARPA.

**Producción de calabacita durante julio, 2012-2014**  
(Porcentaje)



**Producción nacional mensual de melón**  
(Miles de toneladas)



Fuente: SIAP-SAGARPA.

**Producción de melón durante julio, 2012-2014**  
(Porcentaje)

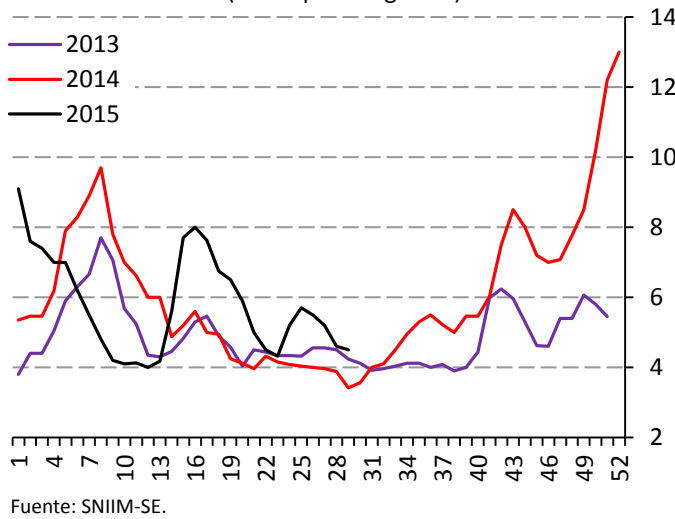


# Precios semanales de frutas y hortalizas en la Central de Abasto de Iztapalapa, D.F.

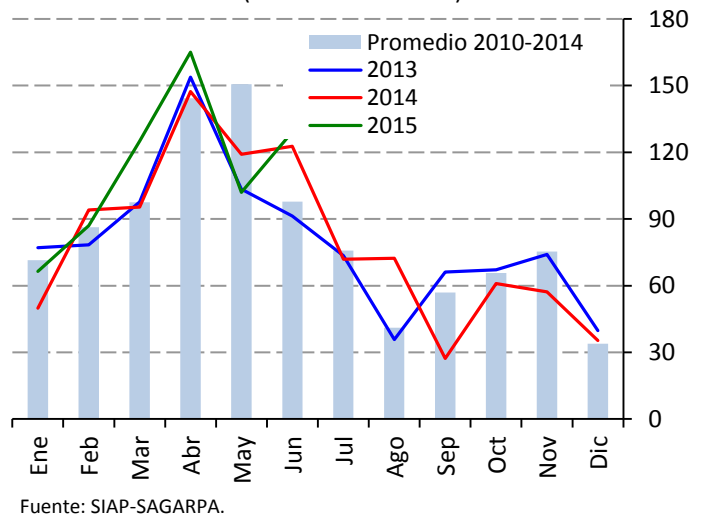


## Sandía

**Precio sandía sangría**  
(Pesos por kilogramo)

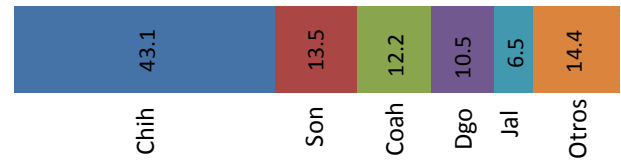


**Producción nacional mensual de sandía**  
(Miles de toneladas)



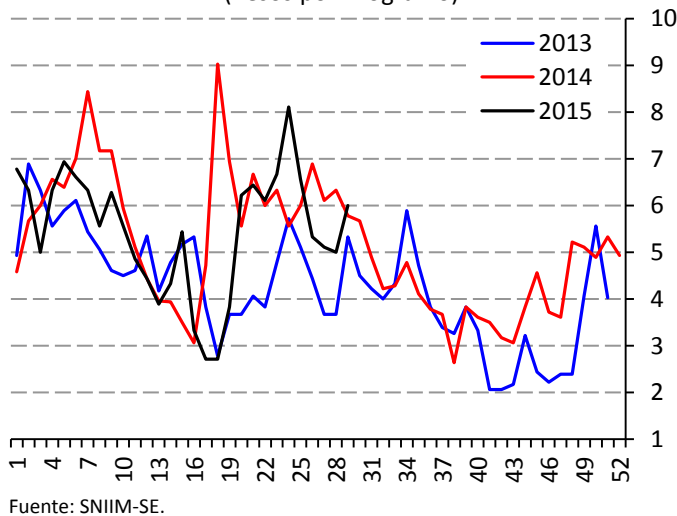
El abasto es amplio, derivado de la etapa alta de producción en Chihuahua. Por otra parte, incidió en la baja del precio la contracción de la demanda debido al clima lluvioso, así como a las vacaciones escolares. Para los próximos quince días, se prevé que la cosecha de Chihuahua ya no se incremente y probablemente se detenga la tendencia a la baja del precio.

**Producción de sandía durante julio, 2012-2014**  
(Porcentaje)

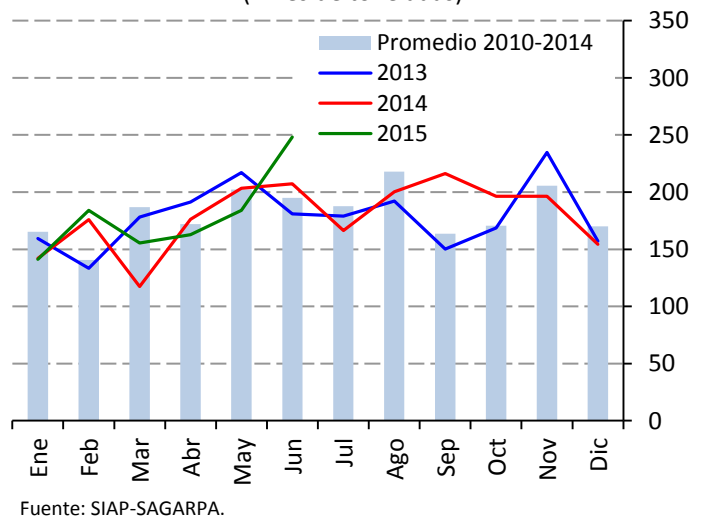


## Plátano

**Precio de plátano Tabasco**  
(Pesos por kilogramo)

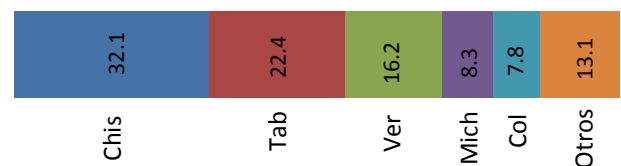


**Producción nacional mensual de plátano**  
(Miles de toneladas)



La oferta disminuyó debido a que la producción actual de Chiapas y Tabasco se mantiene en una etapa media-baja, además de que ya no ingresó producto de Colima y los envíos de Veracruz son poco importantes. Por otra parte, las exportaciones de Chiapas y Tabasco se incrementaron. La demanda se observa con poco dinamismo debido al periodo vacacional escolar.

**Producción de plátano durante julio, 2012-2014**  
(Porcentaje)



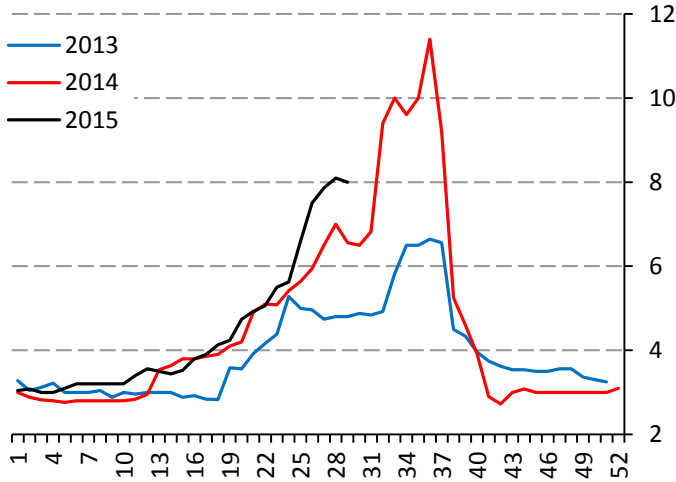


# Precios semanales de frutas y hortalizas en la Central de Abasto de Iztapalapa, D.F.



## Naranja

**Precio de naranja Valencia mediana**  
(Pesos por kilogramo)

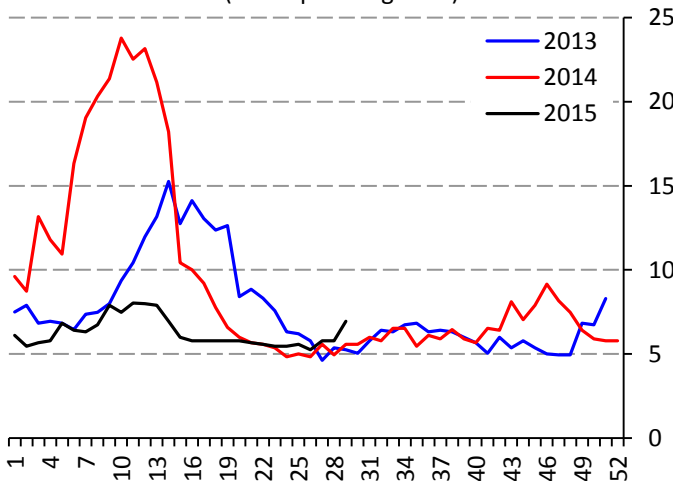


Fuente: SNIIM-SE.

Si bien la oferta sigue siendo limitada en virtud de la actual etapa de menor producción a nivel nacional, los arribos se recuperaron debido al ingreso de algunos volúmenes de naranja “agostera” de Veracruz y de San Luis Potosí, los cuales se suman a los envíos regulares que realizan Tamaulipas y Nuevo León. Por otra parte, el consumo se observa contraído.

## Limón

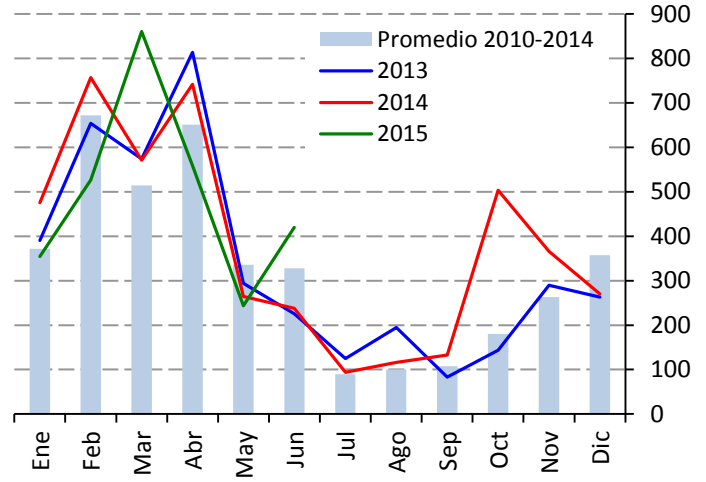
**Precio de limón con semilla #4**  
(Pesos por kilogramo)



Fuente: SNIIM-SE.

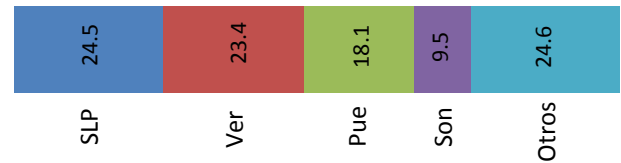
La oferta se redujo debido a las intensas lluvias propiciadas por las tormentas tropicales que ocurren en el litoral de Pacífico, fenómeno que obstaculizó la recolección en Michoacán y Oaxaca. Para las próximas dos semanas se espera estabilidad del precio, ya que la producción en Michoacán se encuentra en una etapa media, que puede aportar volúmenes suficientes.

**Producción nacional mensual de naranja**  
(Miles de toneladas)

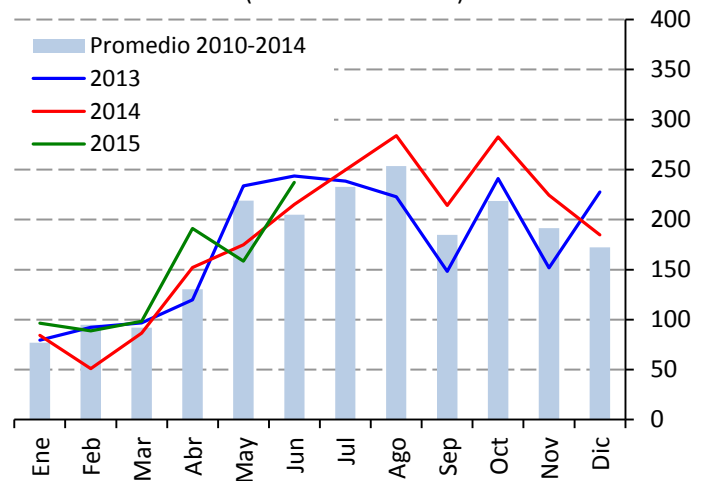


Fuente: SIAP-SAGARPA.

**Producción de naranja durante julio, 2012-2012**  
(Porcentaje)

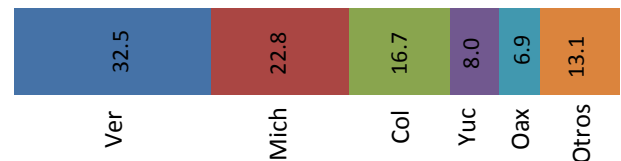


**Producción nacional mensual de limón**  
(Miles de toneladas)



Fuente: SIAP-SAGARPA.

**Producción de limón durante julio, 2012-2014**  
(Porcentaje)

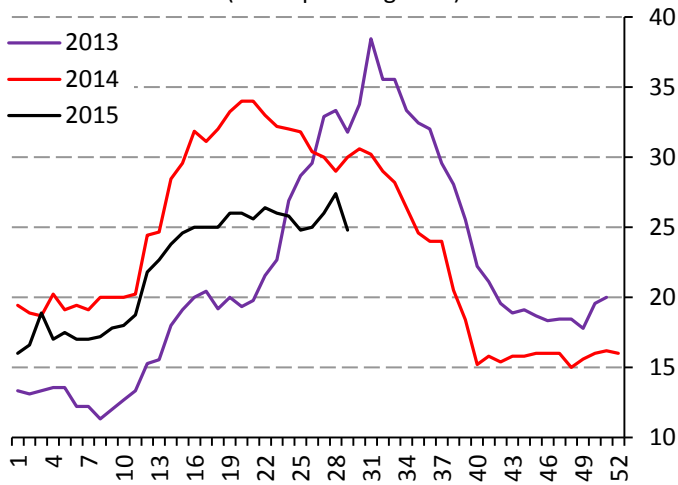


# Precios semanales de frutas y hortalizas en la Central de Abasto de Iztapalapa, D.F.



## Aguacate

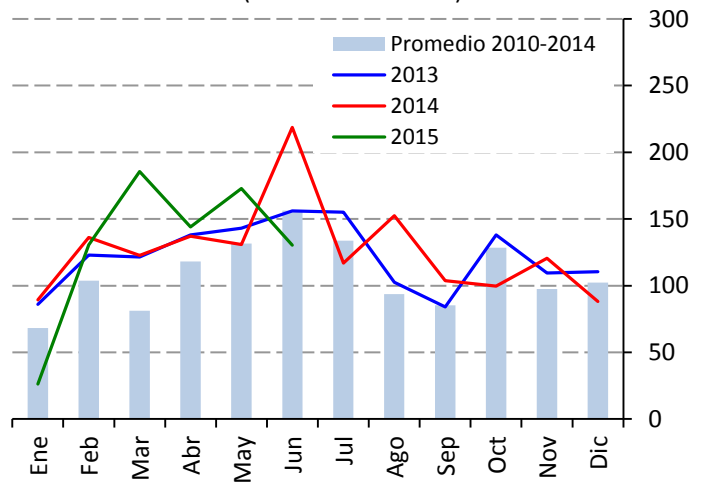
**Precio aguacate Hass**  
(Pesos por kilogramo)



Fuente: SNIIM-SE.

Actualmente es predominante en el mercado el producto conocido como “flor loca”, que se levanta en esta época del año en Michoacán. Para las próximas dos semanas se prevé que el abasto y calidad de este tipo de aguacate mejore paulatinamente, por lo que se prevé que la cotización tienda a la estabilidad.

**Producción nacional mensual de aguacate**  
(Miles de toneladas)



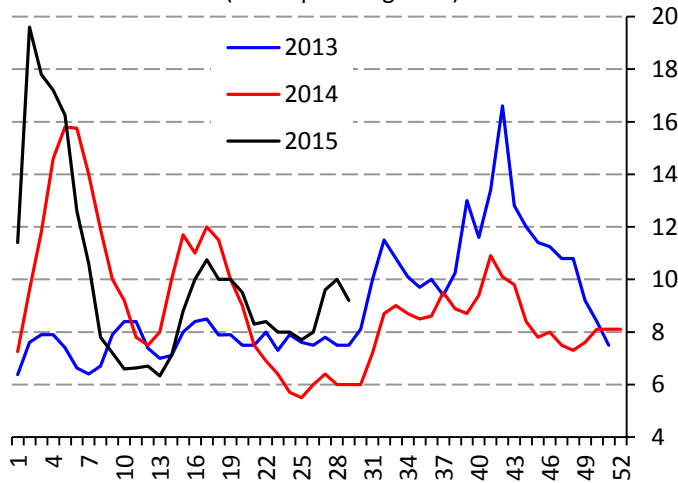
Fuente: SIAP-SAGARPA.

**Producción de aguacate durante julio, 2012-2014**  
(Porcentaje)



## Papaya

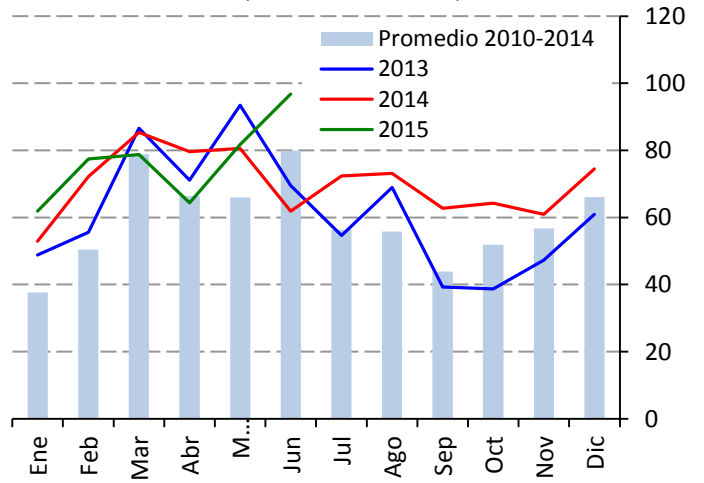
**Precio de papaya maradol**  
(Pesos por kilogramo)



Fuente: SNIIM-SE.

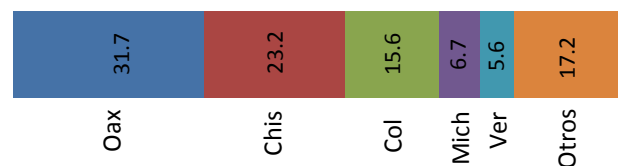
La oferta se recuperó debido a que ingresaron algunos volúmenes procedentes de Michoacán y Campeche, que se sumaron a los envíos mayoritarios de Oaxaca y menores de Chiapas y Veracruz. Por otra parte, incidió en la baja del precio el poco dinamismo del mercado derivado de las vacaciones escolares.

**Producción nacional mensual de papaya**  
(Miles de toneladas)



Fuente: SIAP-SAGARPA.

**Producción de papaya durante julio, 2012-2014**  
(Porcentaje)

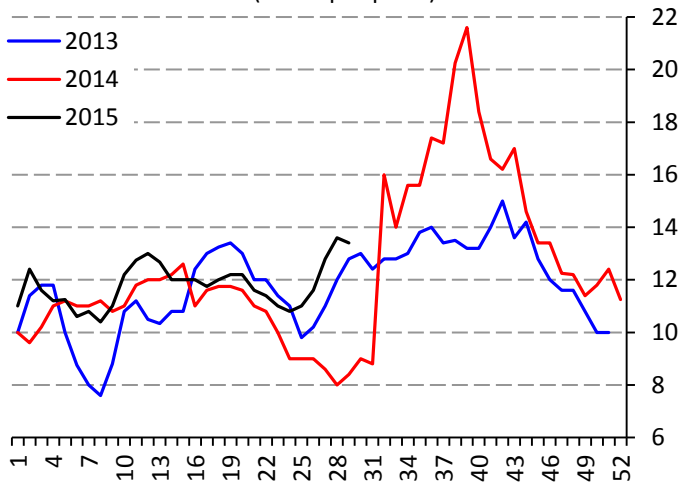


# Precios semanales de frutas y hortalizas en la Central de Abasto de Iztapalapa, D.F.



## Piña

**Precio de piña mediana**  
(Pesos por pieza)

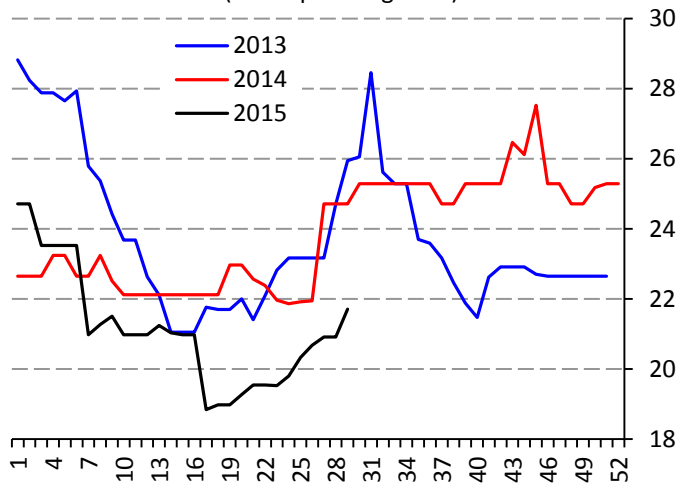


Fuente: SNIIM-SE.

La baja semanal en el precio se atribuye a la contracción de la demanda debido tanto al clima lluvioso en el Valle de México, como al periodo vacacional escolar. Para los próximos quince días, ya que la producción en Veracruz se encuentra en la etapa baja que por lo regular se tiene entre julio y septiembre, se prevé que la oferta se mantenga limitada.

## Manzana

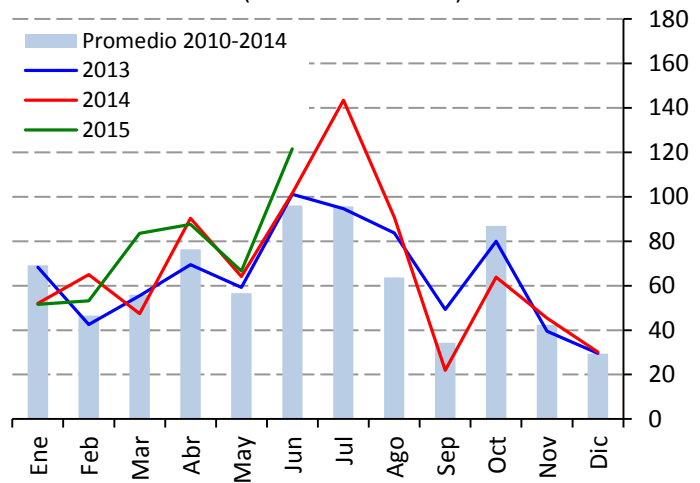
**Precio de manzana golden delicious**  
(Pesos por kilogramo)



Fuente: SNIIM-SE.

La oferta paulatinamente va en descenso como consecuencia de que las existencias de fruta nacional almacenada en refrigeración prácticamente se agotaron. Los ingresos de manzana importada de Estados Unidos mantienen regularidad, lo cual puede contribuir a evitar cambios bruscos de las cotizaciones durante las próximas semanas, sin descartar otros ajustes al alza.

**Producción nacional mensual de piña**  
(Miles de toneladas)

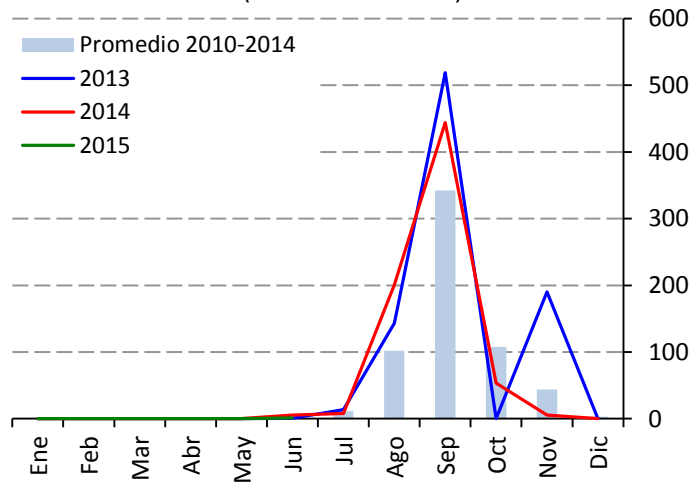


Fuente: SIAP-SAGARPA.

**Producción de piña durante julio, 2012-2014**  
(Porcentaje)



**Producción nacional mensual de manzana**  
(Miles de toneladas)

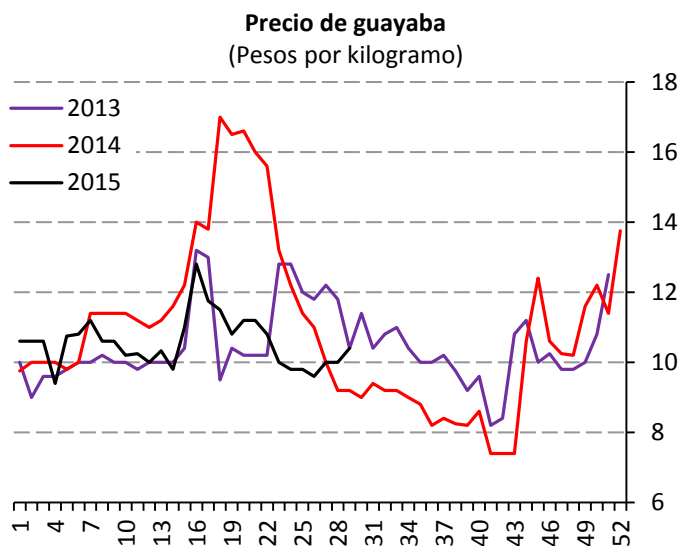


Fuente: SIAP-SAGARPA.

# Precios semanales de frutas y hortalizas en la Central de Abasto de Iztapalapa, D.F.

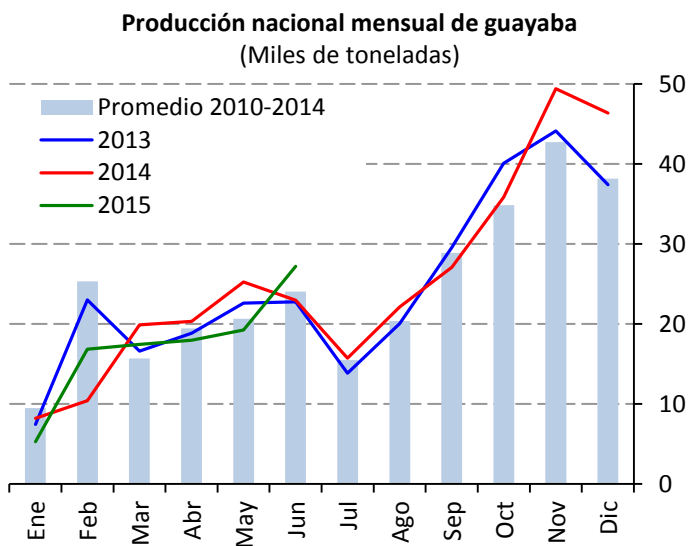


## Guayaba



Fuente: SNIIM-SE.

La oferta es limitada debido a que la producción en Michoacán se encuentra en una etapa media-baja. Para las próximas dos semanas, aun con esa limitación, se espera que los envíos de esa entidad mantengan regularidad, y que el precio se estabilice. Lo anterior, sin descartar ajustes ligeros a la baja, debido a que el consumo se observa contraído a causa de las vacaciones escolares, así como a la competencia de otras frutas de la estación como los mangos, ciruelas y duraznos.



Fuente: SIAP-SAGARPA.

**Producción de guayaba durante julio, 2012-2014**  
(Porcentaje)

