

Reporte de precios de frutas y hortalizas

Dirección de Investigación y Evaluación Económica y Sectorial

Semana del 13 al 17
de julio de 2015



Variación de precios semanales de frutas y hortalizas en la Central de Abasto de Iztapalapa, D. F.

Semana del 13 al 17 de julio de 2015



Resumen

Producto y variedad	Origen predominante	Precio (\$/kg)		Variación (%)	
		Semana 27 06 - 10 jul 2015	Semana 28 13 - 17 jul 2015	Semanal	Anual ^{1/}
Tomate Saladette (caja 12 kg, malla sombra)	Puebla	15.00	14.83	↓ -1.1%	↑ 30.9%
Tomate Saladette (caja 13 kg)	Sonora	11.85	12.00	↑ 1.3%	↑ 81.3%
Tomate Saladette (caja 30 kg)	Baja California	10.00	10.13	↑ 1.3%	↑ 92.2%
Tomate Bola (caja 10 kg, invernadero)	Puebla	16.80	20.80	↑ 23.8%	↑ 52.9%
Papa Alpha	Sonora	13.00	12.00	↓ -7.7%	↓ -7.7%
Chile de árbol fresco	Hidalgo	15.80	14.20	↓ -10.1%	↑ 20.3%
Chile Jalapeño	Guanajuato	7.30	9.40	↑ 28.8%	↑ 67.9%
Chile Poblano	Guanajuato	10.20	9.40	↓ -7.8%	↑ 38.2%
Chile Serrano	San Luis Potosí	11.20	12.40	↑ 10.7%	↑ 47.6%
Cebolla bola	Chihuahua	8.40	7.40	↓ -11.9%	↑ 32.1%
Zanahoria leña	Puebla	3.44	3.20	↓ -7.0%	↑ 5.3%
Zanahoria mediana	Puebla	4.64	4.32	↓ -6.9%	↑ 3.8%
Zanahoria polvo	Puebla	3.04	2.80	↓ -7.9%	↑ 2.9%
Tomate verde	Zacatecas	4.30	4.10	↓ -4.7%	↑ 30.6%
Calabacita italiana	Hidalgo	5.04	4.16	↓ -17.5%	↓ -32.5%
Melón Cantaloupe # 27	Coahuila	5.95	6.84	↑ 15.0%	↓ -8.4%
Melón Cantaloupe # 36	Coahuila	5.47	6.26	↑ 14.4%	↓ -12.0%
Melón Cantaloupe # 48	n.d.	n.d.	n.d.	n.d.	n.d.
Sandía Sangría	Chihuahua	5.20	4.60	↓ -11.5%	↑ 34.5%
Plátano Tabasco	Tabasco	5.11	5.00	↓ -2.2%	↓ -13.5%
Plátano Chiapas	Chiapas	5.11	5.00	↓ -2.2%	↓ -13.5%
Plátano macho	Chiapas	7.20	8.00	↑ 11.1%	↑ 21.2%
Naranja Valencia chica	Tamaulipas	6.60	7.00	↑ 6.1%	↑ 25.9%
Naranja Valencia mediana	Tamaulipas	7.86	8.10	↑ 3.1%	↑ 23.5%
Limón c/semilla #3	Michoacán	4.32	4.42	↑ 2.3%	↓ -2.4%
Limón c/semilla #4	Michoacán	5.79	5.79	→ 0.0%	↑ 3.8%
Limón c/semilla #5	Michoacán	8.30	8.10	↓ -2.4%	↑ 1.3%
Limón s/semilla	Veracruz	4.50	4.50	→ 0.0%	↓ -6.3%
Aguacate Hass	Michoacán	26.00	27.40	↑ 5.4%	↓ -8.7%
Papaya Maradol	Oaxaca	9.60	10.00	↑ 4.2%	↑ 66.7%
Piña grande*	Veracruz	18.20	19.00	↑ 4.4%	↑ 33.8%
Piña mediana*	Veracruz	12.80	13.60	↑ 6.3%	↑ 61.9%
Manzana Golden Delicious	Chih/Importación	20.91	20.91	→ 0.0%	↓ -15.4%
Manzana Red Delicious	Importación	21.18	21.18	→ 0.0%	↓ -12.2%
Manzana Starking	n.d.	n.d.	n.d.	n.d.	n.d.
Guayaba	Michoacán	10.00	10.00	→ 0.0%	↑ 8.7%

Fuente: SNIIM-Secretaría de Economía.

1/ Variación con respecto al precio vigente 52 semanas atrás.

* La cotización es por pieza.

n.d. No disponible.

Variación de precios semanales de frutas y hortalizas en la Central de Abasto de Iztapalapa, D. F.



Incidencia en la inflación y variación de los precios

Producto	Ponderación en el INPC (%)	Incidencia en la inflación general mensual (puntos porcentuales)		Variación mensual del precio Primeras tres semanas de julio de 2015 ^{1/}	Incidencia en la inflación general anual (puntos porcentuales)		Variación anual del precio Primeras tres semanas de julio de 2015 ^{1/}
		Julio 2014	Junio 2015		Julio 2014	Junio 2015	
Jitomate	0.495	0.043	0.007	↑	0.012	0.106	↑
Papa	0.247	0.000	-0.003	↓	0.031	-0.006	↓
Chile jalapeño	0.091	0.002	0.001	↓	0.006	0.030	↑
Cebolla	0.170	0.025	0.002	↑	0.036	0.010	↑
Zanahoria	0.069	0.001	0.000	↑	0.000	0.005	↑
Tomate verde	0.131	0.007	0.000	↓	0.011	0.047	↑
Calabacita	0.126	0.011	0.000	↓	0.003	0.003	↓
Melón	0.046	0.000	-0.007	↑	0.005	0.000	↓
Sandía	0.025	0.000	-0.003	↑	-0.001	0.003	↑
Plátano	0.170	0.001	0.010	↓	0.025	-0.002	↓
Naranja	0.035	0.009	0.009	↑	0.013	0.000	↑
Limón	0.207	0.000	-0.008	↑	0.006	0.005	↑
Aguacate	0.113	-0.005	-0.002	↑	0.004	-0.021	↓
Papaya	0.078	0.000	-0.005	↑	-0.001	0.005	↑
Manzana	0.227	0.002	0.002	↑	-0.010	-0.020	↓
Piña	0.014	0.000	-0.001	↑	-0.001	0.002	↑
Guayaba	0.041	-0.005	0.000	↓	-0.001	-0.003	↑
Suma	2.287	0.091	0.002		0.137	0.165	
Frutas y verduras ^{2/}	3.560	0.089	-0.003		0.097	0.290	
Agropecuarios ^{3/}	8.434	0.068	-0.023		0.504	0.681	

Fuente: INEGI y SNIIM-Secretaría de Economía.

1/ Sentido de la variación mensual y anual del precio durante las tres primeras semanas de julio de 2015. Precios en la Central de Abasto de Iztapalapa, D.F. para los siguientes productos: tomate saladette en caja de 13 kg, papa alpha, chile jalapeño, cebolla bola blanca, zanahoria mediana, tomate verde, calabacita italiana, melón cantaloupe #36, sandía sangría, plátano Tabasco, naranja Valencia mediana, limón agrio con semilla #4, aguacate hass, papaya maradol, manzana golden delicious, piña mediana y guayaba.

2/ El grupo *Frutas y verduras* del INPC incluye 32 productos: los 17 productos listados y los 15 productos siguientes: frijol, lechuga y col, chayote, chile serrano, uva, nopales, durazno, chile poblano, pepino, pera, ejotes, chile seco, chícharo, otras legumbres y otras

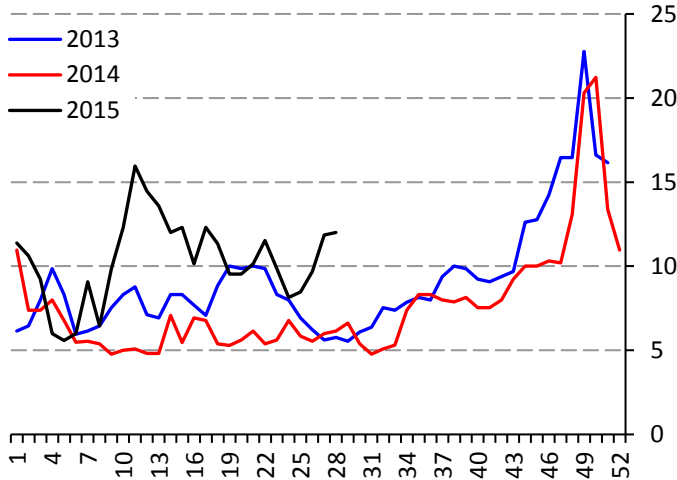
3/ El subíndice *Agropecuarios* del INPC comprende dos grupos: *Frutas y verduras* (32 productos) y *Pecuarios* (8 productos).

Precios semanales de frutas y hortalizas en la Central de Abasto de Iztapalapa, D.F.



Tomate rojo

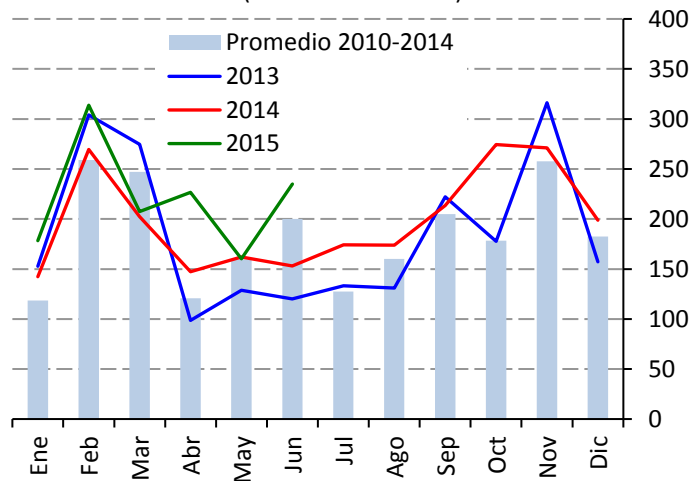
Precio de tomate saladette, en caja de 13 kg (Pesos por kilogramo)



Fuente: SNIIM-SE.

La oferta mantuvo regularidad. Aunque la producción en Sonora está finalizando, los envíos de Zacatecas paulatinamente van en aumento. También se cuenta con producto de Puebla, Morelos, San Luis Potosí, Baja California e Hidalgo. Para los próximos quince días se espera que el abasto permanezca consistente y, por lo tanto, haya estabilidad de los precios.

Producción nacional mensual de tomate rojo (Miles de toneladas)



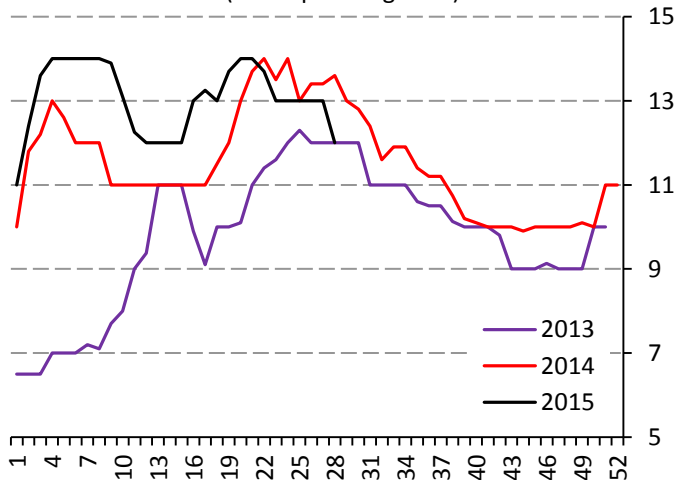
Fuente: SIAP-SAGARPA.

Producción de tomate rojo durante julio, 2012-2014 (Porcentaje)



Papa

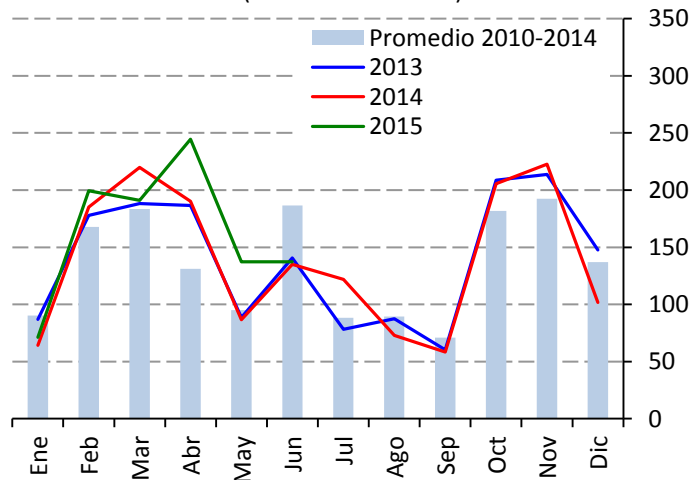
Precio de papa Alpha (Pesos por kilogramo)



Fuente: SNIIM-SE.

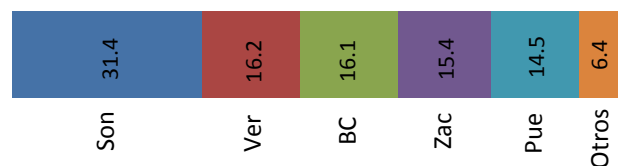
La oferta es satisfactoria, aun cuando los envíos de Sonora y Baja California Sur comienzan a declinar. Paulatinamente se incrementan las aportaciones de Puebla y Veracruz. Para las próximas dos semanas, se espera que la participación de Puebla y Veracruz en el abasto continúe en ascenso, lo que posiblemente origine otros ligeros ajustes a la baja en el precio.

Producción nacional mensual de papa (Miles de toneladas)



Fuente: SIAP-SAGARPA.

Producción de papa durante julio, 2012-2014 (Porcentaje)

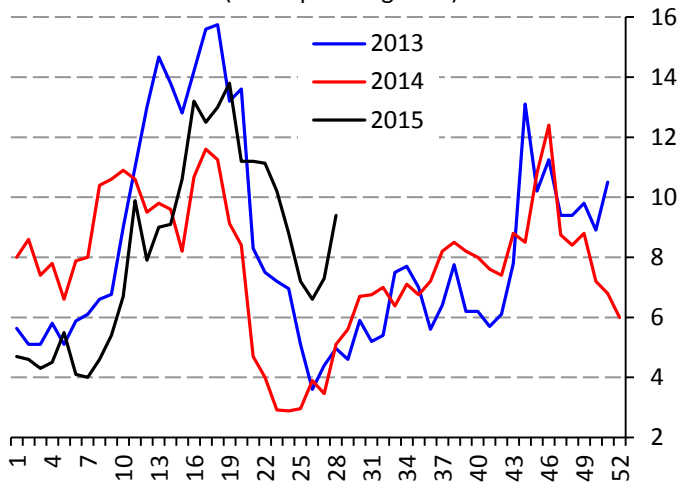


Precios semanales de frutas y hortalizas en la Central de Abasto de Iztapalapa, D.F.



Chile jalapeño

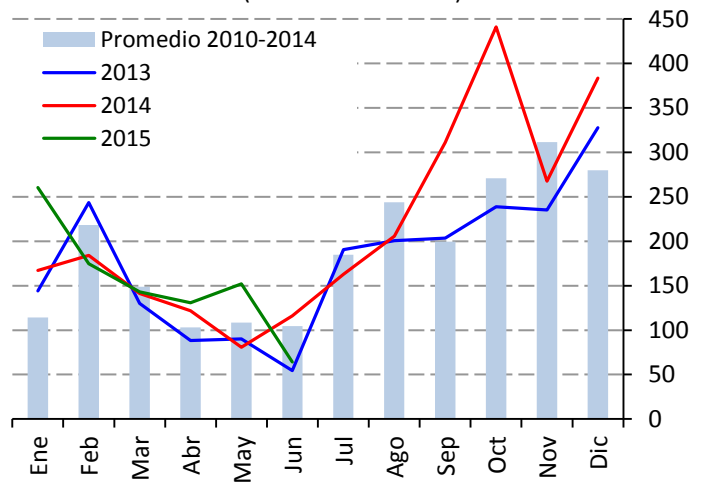
Precio de chile jalapeño
(Pesos por kilogramo)



Fuente: SNIIM-SE.

La oferta se redujo debido a que continúa limitada la disponibilidad de producto de tamaño grande, derivado de que la producción en Guanajuato y Querétaro está entrando a su etapa declinante. Para las próximas dos semanas, se espera que comience a ingresar producto de Chihuahua, lo que puede contribuir a la recuperación del abasto.

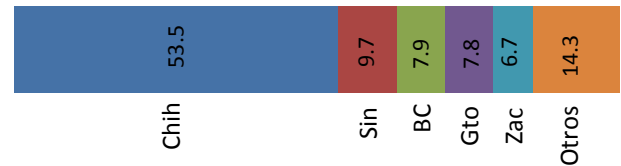
Producción nacional mensual de chile verde*
(Miles de toneladas)



Fuente: SIAP-SAGARPA.

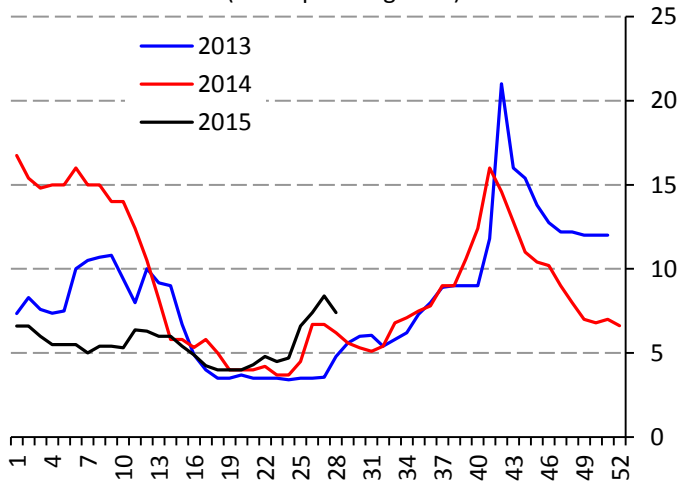
*Chile verde de todas las variedades.

Producción de chile verde durante julio, 2012-2014*
(Porcentaje)



Cebolla

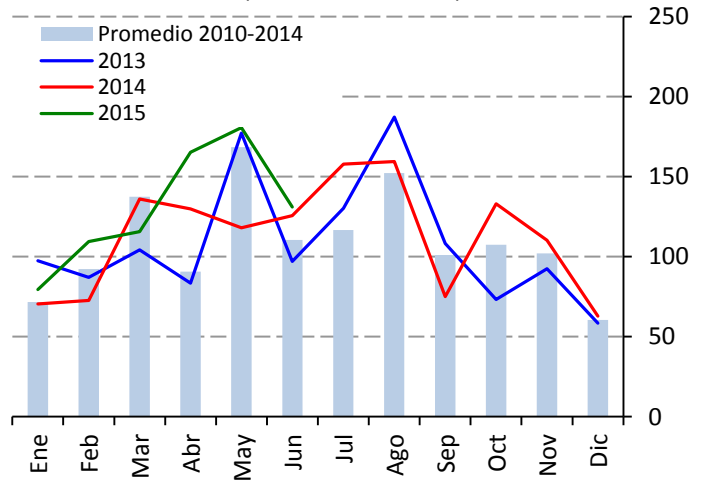
Precio de cebolla bola
(Pesos por kilogramo)



Fuente: SNIIM-SE.

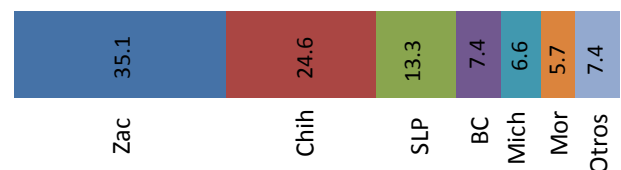
La oferta se recuperó al disminuir la frecuencia de las lluvias en Zacatecas y Chihuahua. Los envíos de estas entidades se incrementaron, así como la participación de Baja California. Para los próximos quince días, si las condiciones climáticas son favorables para el cultivo en esos estados, se espera que el abasto sea suficiente para que el precio permanezca estable.

Producción nacional mensual de cebolla
(Miles de toneladas)



Fuente: SIAP-SAGARPA.

Producción de cebolla durante julio, 2012-2014
(Porcentaje)

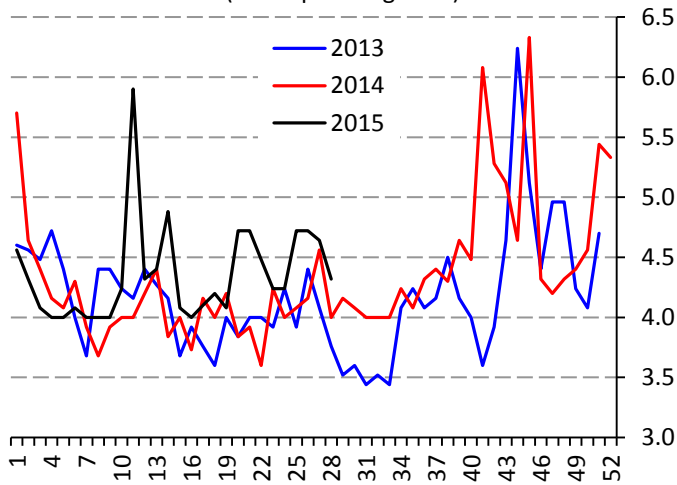


Precios semanales de frutas y hortalizas en la Central de Abasto de Iztapalapa, D.F.



Zanahoria

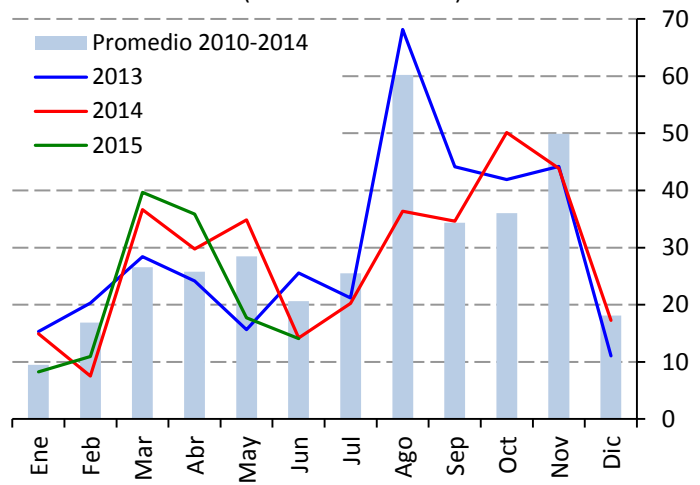
Precio zanahoria mediana
(Pesos por kilogramo)



Fuente: SNIIM-SE.

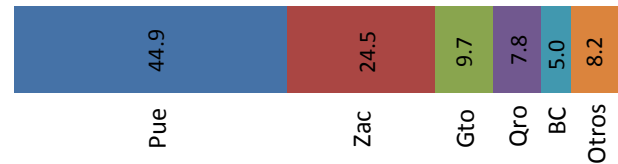
La oferta se incrementó debido a que se formalizó la cosecha en Puebla, donde no se tuvieron lluvias fuertes que obstaculizaran la recolección. Para las siguientes dos semanas, si las condiciones del clima no tienen cambios bruscos en la zona productora de esa entidad, se espera que haya regularidad del abasto, y que la cotización de la hortaliza tienda a la estabilidad.

Producción nacional mensual de zanahoria
(Miles de toneladas)



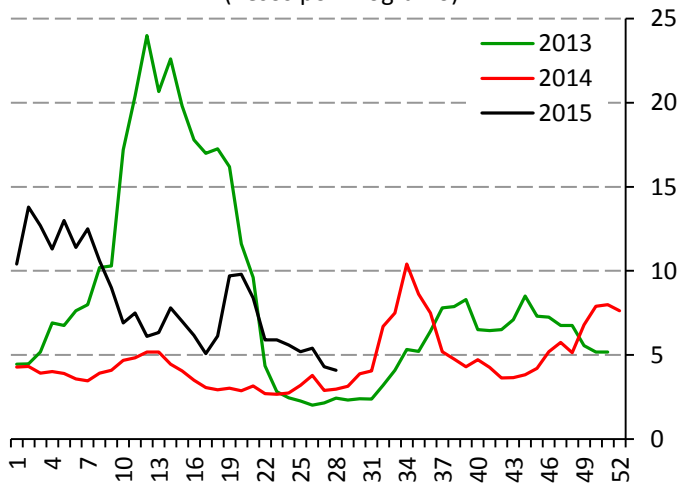
Fuente: SIAP-SAGARPA.

Producción de zanahoria durante julio, 2012-2014
(Porcentaje)



Tomate verde

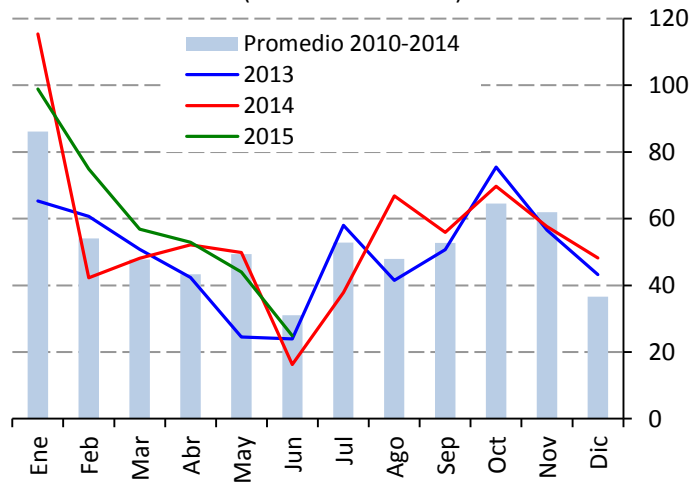
Precio de tomate verde
(Pesos por kilogramo)



Fuente: SNIIM-SE.

El abasto es amplio debido básicamente a los importantes envíos de Zacatecas que se complementan con aportes menores de Querétaro. Para las siguientes dos semanas se prevé que el abasto mantenga regularidad, ya que la producción en Zacatecas alcanzó su punto máximo. Lo anterior, dependerá de que las condiciones climáticas no obstaculicen la cosecha.

Producción nacional mensual de tomate verde
(Miles de toneladas)



Fuente: SIAP-SAGARPA.

Producción de tomate verde durante julio, 2012-2014
(Porcentaje)

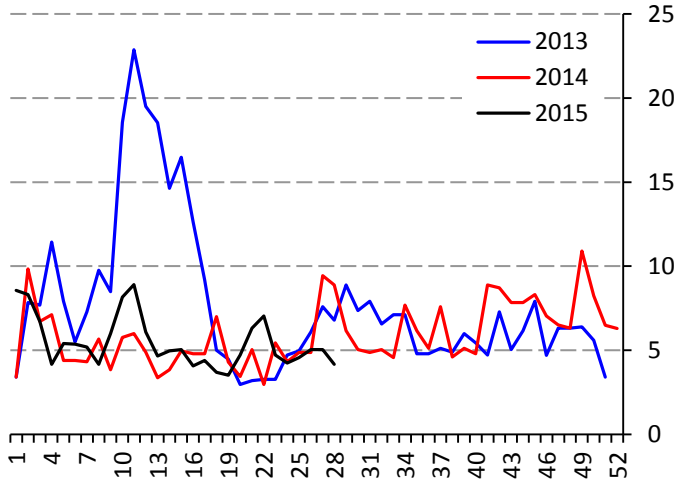


Precios semanales de frutas y hortalizas en la Central de Abasto de Iztapalapa, D.F.



Calabacita italiana

Precio de calabacita italiana
(Pesos por kilogramo)

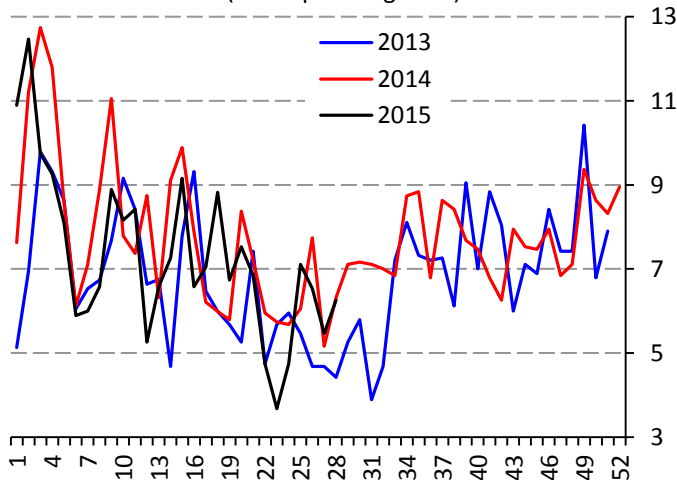


Fuente: SNIIM-SE.

La oferta se recuperó moderadamente debido a que disminuyó la frecuencia de las lluvias en Hidalgo y Puebla, lo cual propició un mejor desarrollo del producto. Además, en la primera entidad entraron en producción nuevas huertas que contribuyeron al abasto de la hortaliza. Para los próximos días se prevé que los precios no reporten variaciones significativas.

Melón

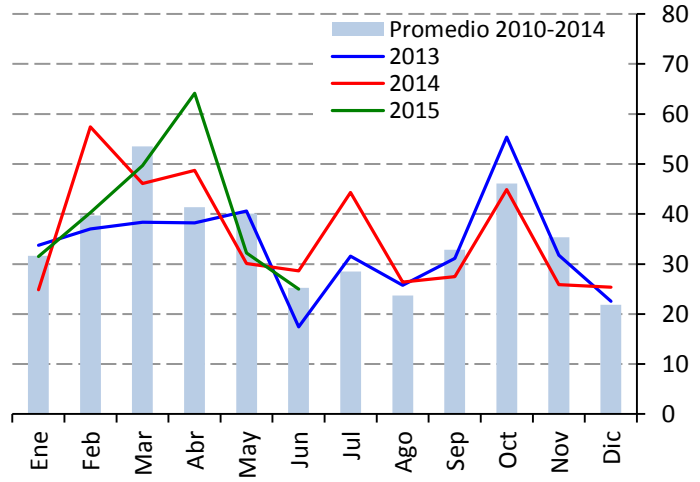
Precio de melón Cantaloupe #36
(Pesos por kilogramo)



Fuente: SNIIM-SE.

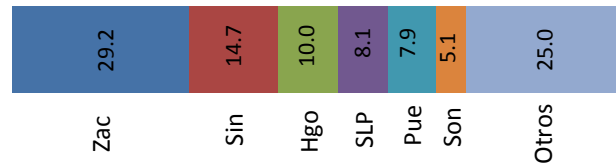
La disponibilidad de producto de buena calidad se redujo como consecuencia del deterioro ocasionado a los cultivos por las lluvias que ocurren en Coahuila y, en menor medida, en Chihuahua y Durango. Para los próximos quince días, si las lluvias persisten, esto podría presionar las cotizaciones al alza.

Producción nacional mensual de calabacita
(Miles de toneladas)

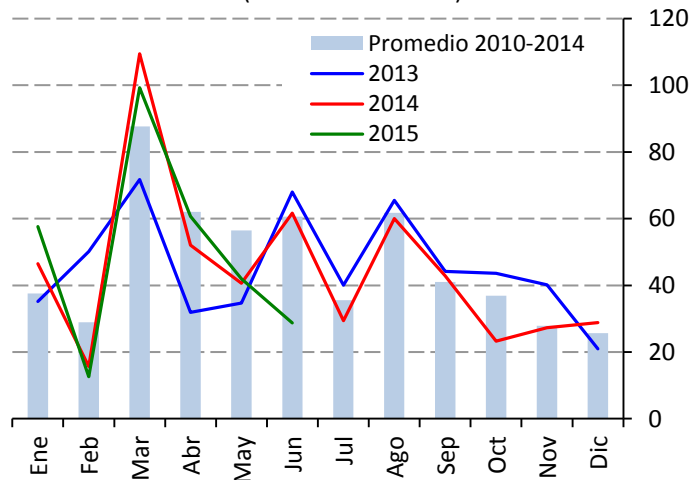


Fuente: SIAP-SAGARPA.

Producción de calabacita durante julio, 2012-2014
(Porcentaje)



Producción nacional mensual de melón
(Miles de toneladas)



Fuente: SIAP-SAGARPA.

Producción de melón durante julio, 2012-2014
(Porcentaje)

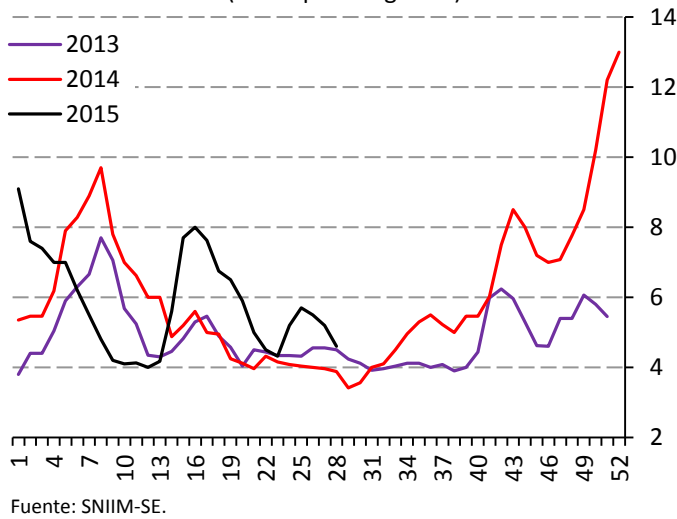


Precios semanales de frutas y hortalizas en la Central de Abasto de Iztapalapa, D.F.

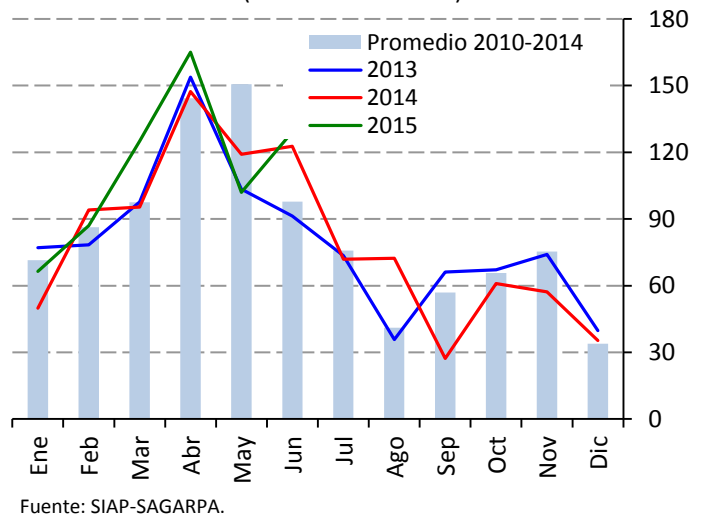


Sandía

Precio sandía sangría
(Pesos por kilogramo)

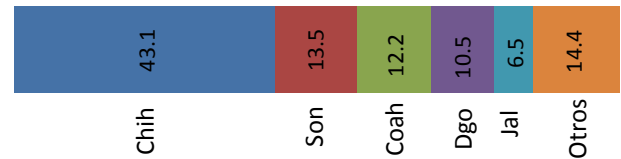


Producción nacional mensual de sandía
(Miles de toneladas)



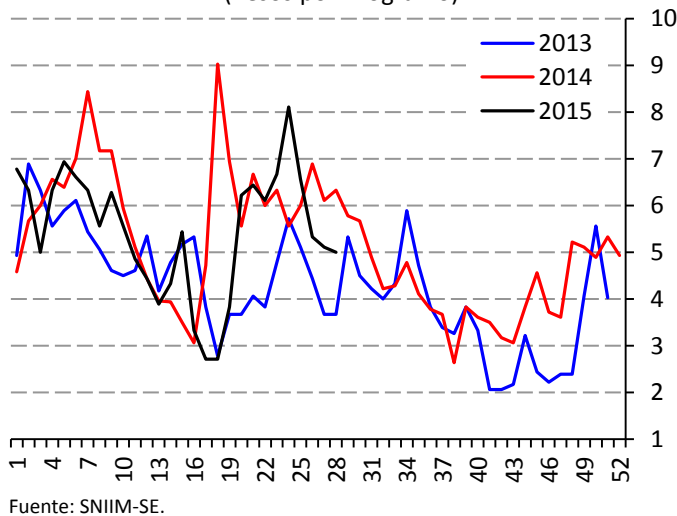
La oferta actual es amplia debido a que la cosecha de Chihuahua se encuentra en la etapa alta. Por otra parte, la demanda se mantiene contraída como consecuencia del clima parcialmente lluvioso en el Valle de México. Para los próximos quince días, es posible que el mercado permanezca poco dinámico debido al inicio del periodo vacacional escolar.

Producción de sandía durante julio, 2012-2014
(Porcentaje)

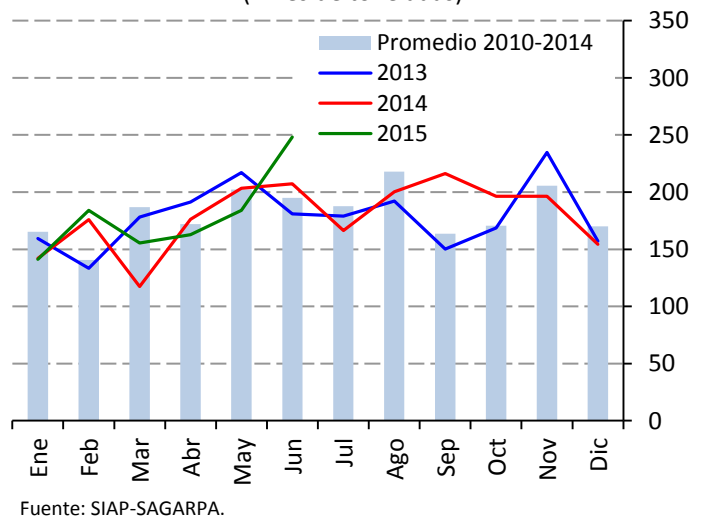


Plátano

Precio de plátano Tabasco
(Pesos por kilogramo)

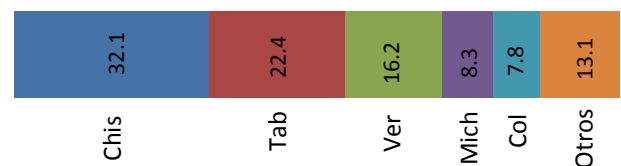


Producción nacional mensual de plátano
(Miles de toneladas)



La demanda se redujo, lo cual se considera normal al iniciar el periodo vacacional escolar. Sin embargo, la oferta global se mantiene limitada debido a que la producción en Chiapas y Tabasco se encuentra en una etapa media-baja, en tanto que las aportaciones de Veracruz y Colima son poco importantes. Además, las exportaciones de las dos primeras entidades son altas.

Producción de plátano durante julio, 2012-2014
(Porcentaje)

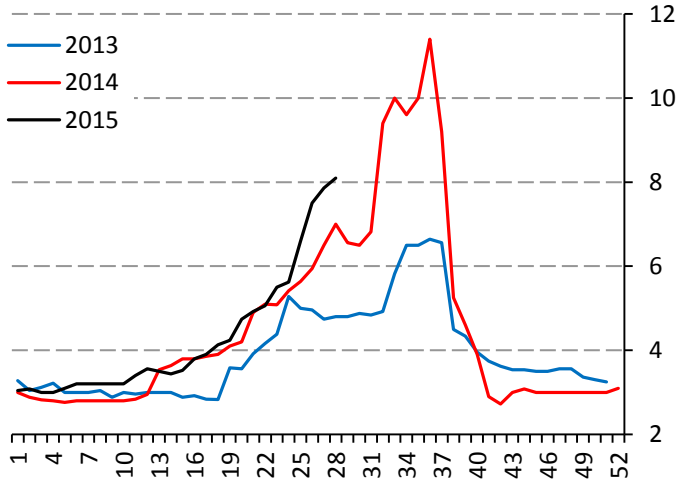


Precios semanales de frutas y hortalizas en la Central de Abasto de Iztapalapa, D.F.



Naranja

Precio de naranja Valencia mediana
(Pesos por kilogramo)

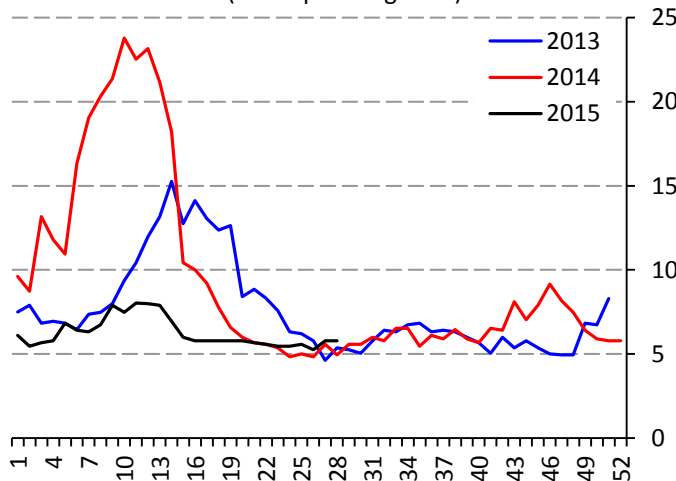


Fuente: SNIIM-SE.

La oferta actual es limitada, derivado de la etapa de menor producción del cítrico a nivel nacional. Para los próximos quince días, se espera que comiencen a ingresar algunos volúmenes de naranja “agostera” de Veracruz y que la demanda continúe contraída debido a las vacaciones escolares. La influencia de ambos factores hace factible que los precios tiendan a estabilizarse.

Limón

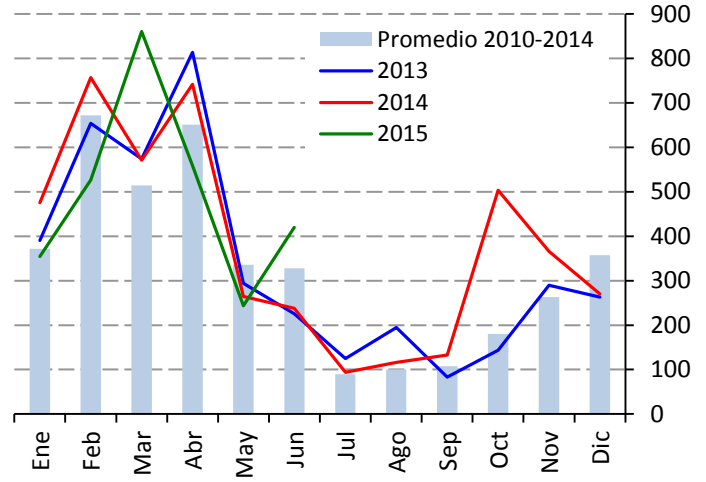
Precio de limón con semilla #4
(Pesos por kilogramo)



Fuente: SNIIM-SE.

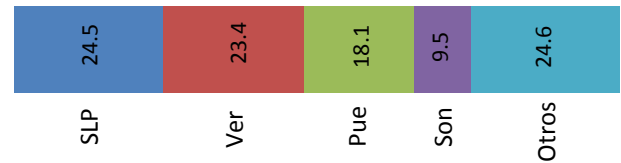
La oferta es satisfactoria, con envíos amplios y constantes de Michoacán. Además, se cuenta con producto procedente de Oaxaca. Para las próximas dos semanas, si los fenómenos meteorológicos que ocurren en el litoral de Pacífico no provocan lluvias intensas que obstaculicen la recolección, principalmente en Michoacán, se estima que haya continuidad del abasto.

Producción nacional mensual de naranja
(Miles de toneladas)

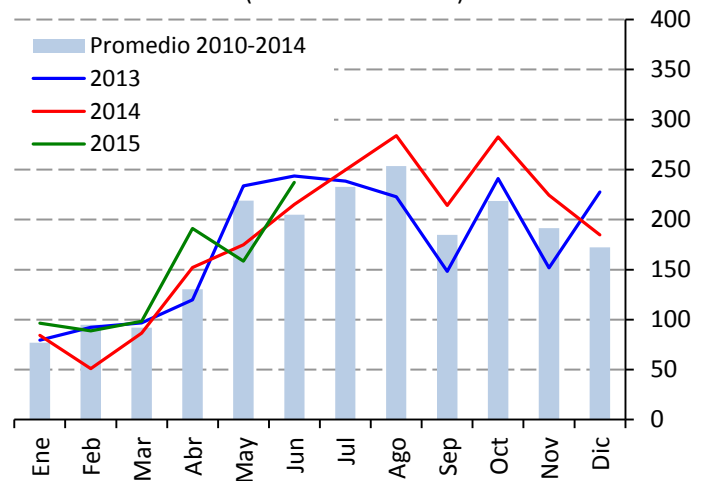


Fuente: SIAP-SAGARPA.

Producción de naranja durante julio, 2012-2012
(Porcentaje)

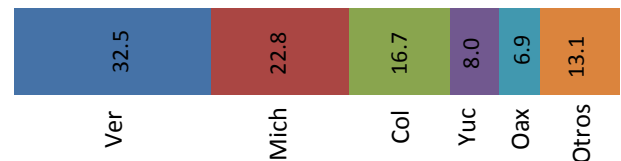


Producción nacional mensual de limón
(Miles de toneladas)



Fuente: SIAP-SAGARPA.

Producción de limón durante julio, 2012-2014
(Porcentaje)

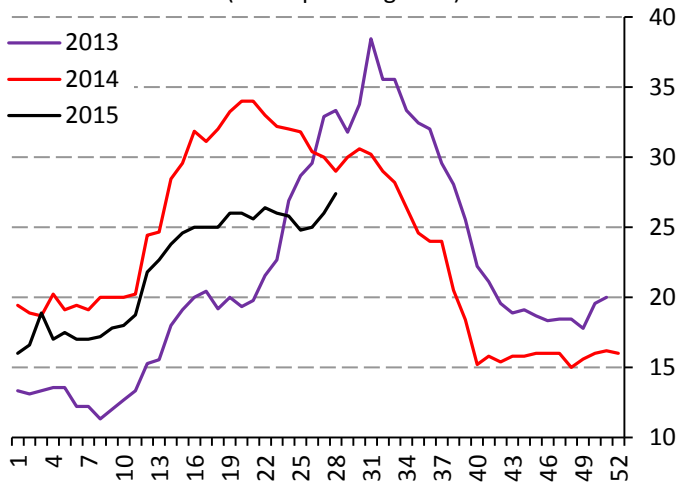


Precios semanales de frutas y hortalizas en la Central de Abasto de Iztapalapa, D.F.



Aguacate

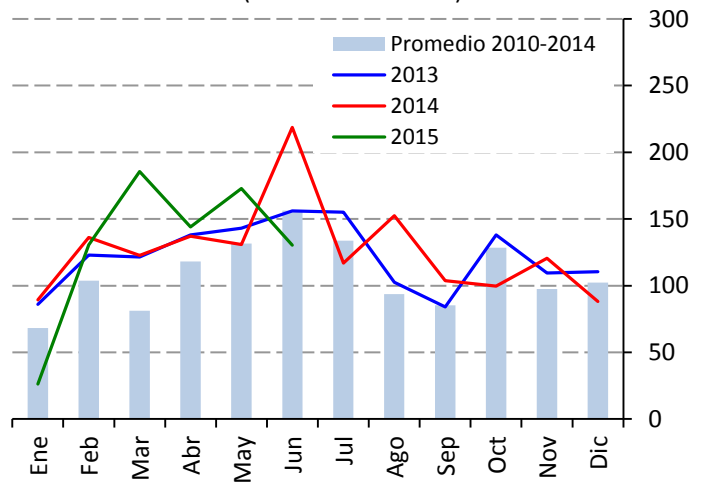
Precio aguacate Hass
(Pesos por kilogramo)



Fuente: SNIIM-SE.

Cada vez es menor la presencia de la fruta denominada “flor vieja”, que corresponde al final de la cosecha más importante de Michoacán, producto que además se considera como el de mejor calidad actualmente. Para las próximas dos semanas, se espera que paulatinamente se incremente el ingreso de la producción denominada “flor loca”.

Producción nacional mensual de aguacate
(Miles de toneladas)



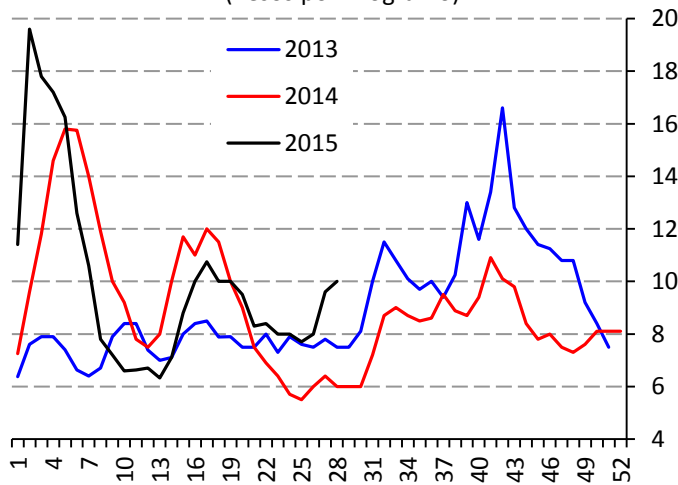
Fuente: SIAP-SAGARPA.

Producción de aguacate durante julio, 2012-2014
(Porcentaje)



Papaya

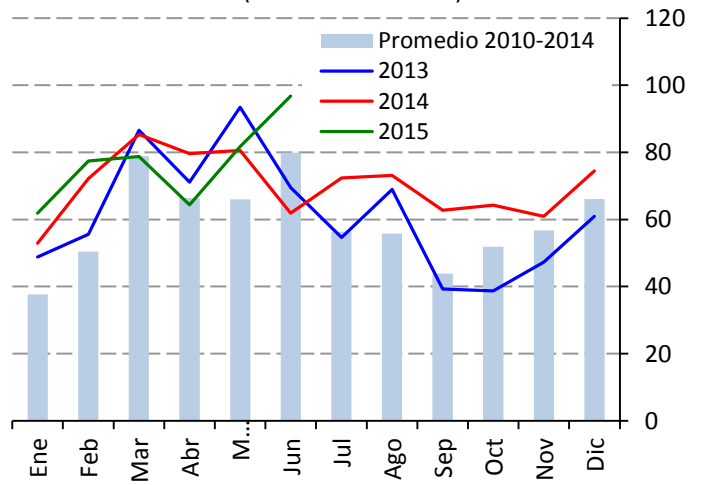
Precio de papaya maradol
(Pesos por kilogramo)



Fuente: SNIIM-SE.

La oferta continuó descendiendo como consecuencia de las lluvias que ocurren en Oaxaca, Chiapas y Veracruz, fenómeno que además de obstaculizar los cortes del producto, está ocasionando deterioro a la calidad del mismo. Para las próximas dos semanas, no se espera una recuperación del abasto.

Producción nacional mensual de papaya
(Miles de toneladas)



Fuente: SIAP-SAGARPA.

Producción de papaya durante julio, 2012-2014
(Porcentaje)

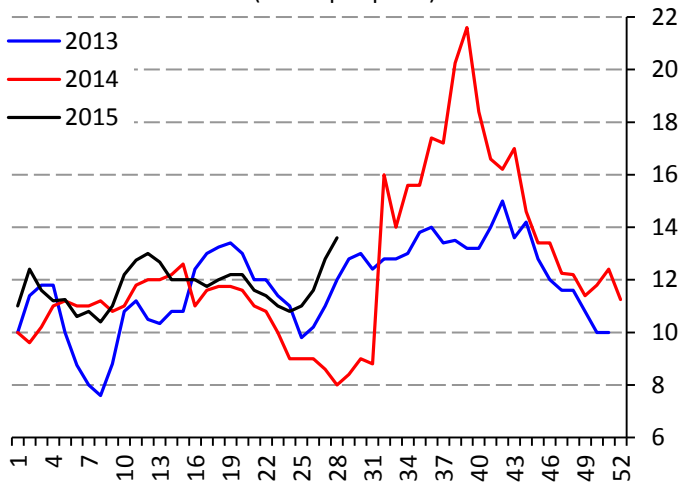


Precios semanales de frutas y hortalizas en la Central de Abasto de Iztapalapa, D.F.



Piña

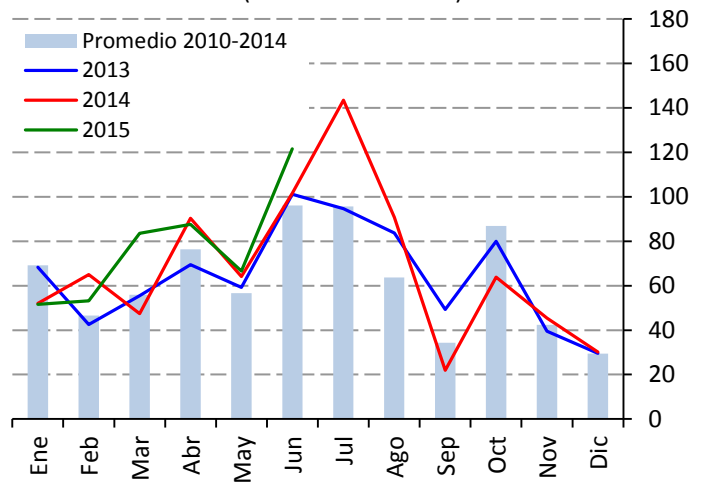
Precio de piña mediana
(Pesos por pieza)



Fuente: SNIIM-SE.

El abasto de esta fruta se está limitando como consecuencia de que la producción en Veracruz está entrando a la etapa baja. Para los próximos quince días, se espera que la oferta continúe restringida, situación que hace factibles otros movimientos al alza en el precio.

Producción nacional mensual de piña
(Miles de toneladas)



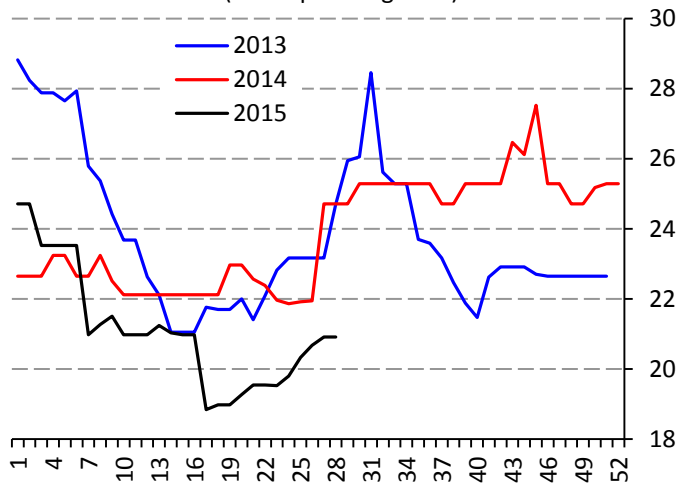
Fuente: SIAP-SAGARPA.

Producción de piña durante julio, 2012-2014
(Porcentaje)



Manzana

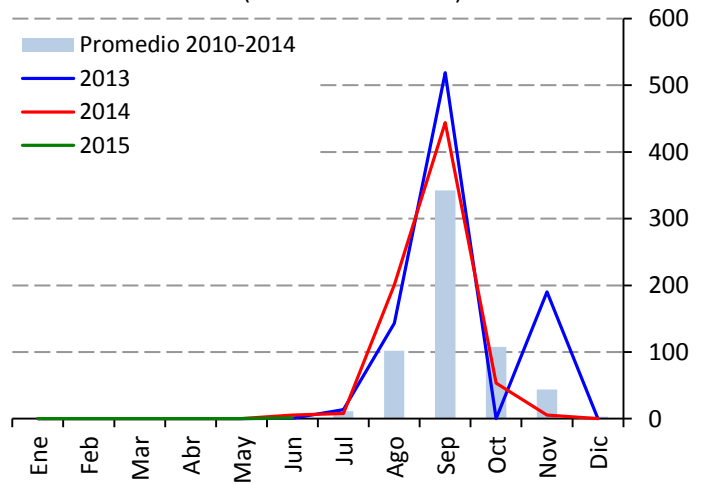
Precio de manzana golden delicious
(Pesos por kilogramo)



Fuente: SNIIM-SE.

La oferta es relativamente limitada debido a que las existencias de manzana nacional almacenada en frigoríficos de Chihuahua están agotándose. Para los próximos quince días, ya que los arribos de fruta importada de los Estados Unidos mantienen regularidad, se estiman pocos cambios de los precios, sin descartar posibles ajustes al alza.

Producción nacional mensual de manzana
(Miles de toneladas)

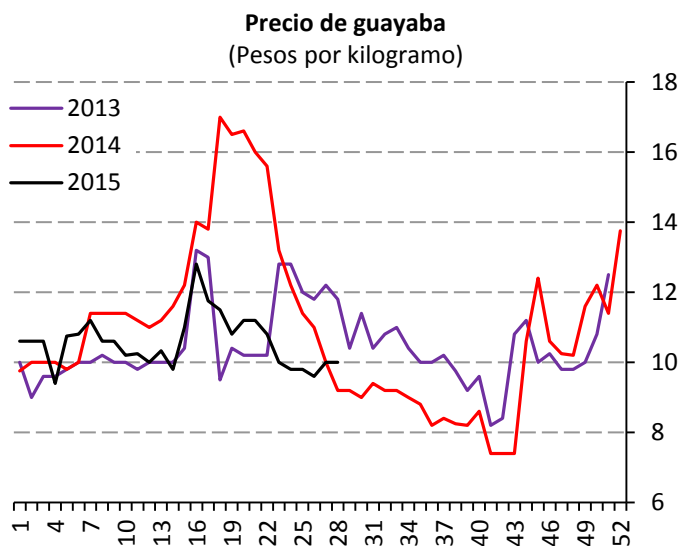


Fuente: SIAP-SAGARPA.

Precios semanales de frutas y hortalizas en la Central de Abasto de Iztapalapa, D.F.

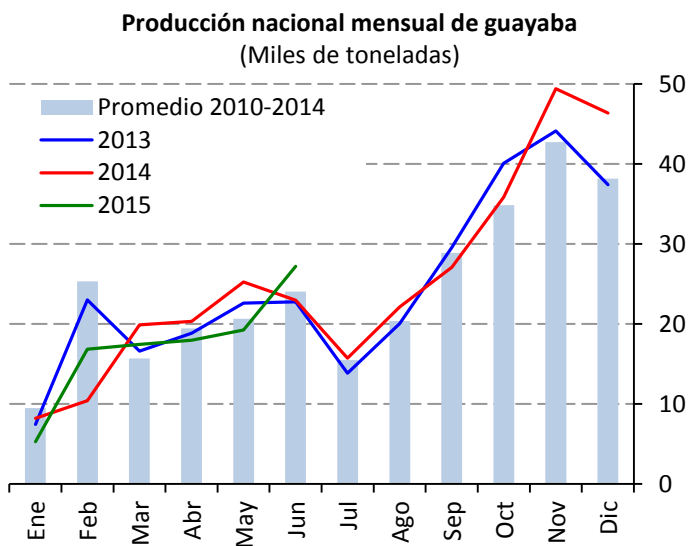


Guayaba



Fuente: SNIIM-SE.

La demanda se encuentra contraída debido a la competencia de otras frutas de la temporada como los mangos, ciruelas y duraznos, así como debido al inicio del periodo vacacional escolar. Para las próximas dos semanas, se considera que no habrá recuperación del abasto. Sin embargo, el consumo probablemente permanezca contraído, por lo que se estima que el precio fluctúe alrededor del nivel actual.



Fuente: SIAP-SAGARPA.

Producción de guayaba durante julio, 2012-2014

(Porcentaje)

