

Reporte de precios de frutas y hortalizas

Dirección de Investigación y Evaluación Económica y Sectorial

Semana del 22 al 26
de junio de 2015



Variación de precios semanales de frutas y hortalizas en la Central de Abasto de Iztapalapa, D. F. Semana del 22 al 26 de junio de 2015



Resumen

Producto y variedad	Origen predominante	Precio (\$/kg)		Variación (%)	
		Semana 24 15 - 19 junio 2015	Semana 25 22 - 26 junio 2015	Semanal	Anual ^{1/}
Tomate Saladette (caja 12 kg, malla sombra)	Puebla	12.33	11.67	↓ -5.4%	↑ 20.7%
Tomate Saladette (caja 13 kg)	Sonora	8.15	8.46	↑ 3.8%	↑ 52.7%
Tomate Saladette (caja 30 kg)	Baja California	7.07	7.33	↑ 3.7%	↑ 57.0%
Tomate Bola (caja 10 kg, invernadero)	Puebla	14.40	11.80	↓ -18.1%	↓ -30.6%
Papa Alpha	Sonora	13.00	13.00	↔ 0.0%	↓ -3.0%
Chile de árbol fresco	Hidalgo	32.40	20.80	↓ -35.8%	↓ -2.8%
Chile Jalapeño	Guanajuato	8.80	7.20	↓ -18.2%	↑ 84.6%
Chile Poblano	Guanajuato	12.00	9.60	↓ -20.0%	↑ 60.0%
Chile Serrano	San Luis Potosí	14.00	14.60	↑ 4.3%	↑ 46.0%
Cebolla bola	Chihuahua	4.70	6.60	↑ 40.4%	↓ -1.5%
Zanahoria leña	Guanajuato	3.04	3.44	↑ 13.2%	↑ 22.9%
Zanahoria mediana	Guanajuato	4.24	4.72	↑ 11.3%	↑ 13.5%
Zanahoria polvo	Guanajuato	2.64	3.28	↑ 24.2%	↑ 24.2%
Tomate verde	Zacatecas	5.60	5.20	↓ -7.1%	↑ 37.6%
Calabacita italiana	Hidalgo	4.24	4.56	↑ 7.5%	↓ -6.6%
Melón Cantaloupe # 27	Coahuila	5.37	7.63	↑ 42.1%	↓ -11.1%
Melón Cantaloupe # 36	Coahuila	4.74	7.11	↑ 50.0%	↓ -8.1%
Melón Cantaloupe # 48	n.d.	n.d.	n.d.	n.d.	n.d.
Sandía Sangría	Chihuahua	5.20	5.70	↑ 9.6%	↑ 42.5%
Plátano Tabasco	Tabasco	8.11	6.56	↓ -19.1%	↓ -4.8%
Plátano Chiapas	Chiapas	8.11	6.56	↓ -19.1%	↓ -4.8%
Plátano macho	Chiapas	7.00	7.00	↔ 0.0%	↑ 2.9%
Naranja Valencia chica	Tamaulipas	4.56	5.60	↑ 22.8%	↑ 9.8%
Naranja Valencia mediana	Tamaulipas	5.62	6.60	↑ 17.4%	↑ 11.1%
Limón c/semilla #3	Michoacán	3.95	4.11	↑ 4.1%	↑ 9.9%
Limón c/semilla #4	Michoacán	5.47	5.58	↑ 2.0%	↑ 15.3%
Limón c/semilla #5	Michoacán	8.20	8.40	↑ 2.4%	↑ 9.1%
Limón s/semilla	Veracruz	4.50	4.50	↔ 0.0%	↓ -19.6%
Aguacate Hass	Michoacán	25.80	24.80	↓ -3.9%	↓ -18.4%
Papaya Maradol	Oaxaca	8.00	7.70	↓ -3.8%	↑ 28.3%
Piña grande*	Veracruz	15.60	16.00	↑ 2.6%	↑ 19.4%
Piña mediana*	Veracruz	10.80	11.00	↑ 1.9%	↑ 22.2%
Manzana Golden Delicious	Chih/Importación	19.80	20.33	↑ 2.7%	↓ -7.4%
Manzana Red Delicious	Importación	20.00	20.59	↑ 3.0%	↓ -12.5%
Manzana Starking	n.d.	n.d.	n.d.	n.d.	n.d.
Guayaba	Michoacán	9.80	9.80	↔ 0.0%	↓ -10.9%

Fuente: SNIIM-Secretaría de Economía.

1/ Variación con respecto al precio vigente 52 semanas atrás.

* La cotización es por pieza.

n.d. No disponible.

Variación de precios semanales de frutas y hortalizas en la Central de Abasto de Iztapalapa, D. F.



Incidencia en la inflación y variación de los precios

Producto	Ponderación en el INPC (%)	Incidencia en la inflación general mensual (puntos porcentuales)		Variación mensual del precio	Incidencia en la inflación general anual (puntos porcentuales)		Variación anual del precio
		Junio 2014	Mayo 2015	Junio de 2015 ^{1/}	Junio 2014	Mayo 2015	Junio de 2015 ^{1/}
Jitomate	0.495	0.024	-0.051	↓	-0.082	0.123	↑
Papa	0.247	0.014	0.016	↓	0.041	0.011	↓
Chile jalapeño	0.091	-0.010	0.012	↓	-0.006	0.019	↑
Cebolla	0.170	-0.003	-0.014	↑	0.017	0.005	↑
Zanahoria	0.069	0.000	-0.001	↓	-0.001	0.004	↑
Tomate verde	0.131	-0.004	-0.001	↓	-0.020	0.044	↑
Calabacita	0.126	0.001	-0.006	↑	0.008	0.004	↑
Melón	0.046	-0.002	-0.002	↓	0.001	0.006	↓
Sandía	0.025	-0.001	0.001	↓	0.000	0.005	↑
Plátano	0.170	-0.009	-0.007	↑	0.021	-0.021	↑
Naranja	0.035	0.007	0.004	↑	0.006	-0.002	↑
Limón	0.207	-0.021	-0.013	↓	0.001	-0.007	↑
Aguacate	0.113	0.000	0.008	↑	0.028	-0.019	↓
Papaya	0.078	-0.012	0.008	↓	-0.001	-0.001	↑
Manzana	0.227	0.006	-0.001	↑	-0.007	-0.016	↓
Piña	0.014	0.000	0.000	↓	0.000	0.002	↑
Guayaba	0.041	-0.003	0.001	↓	0.005	-0.007	↓
Suma	2.287	-0.012	-0.047		0.012	0.150	
Frutas y verduras ^{2/}	3.560	-0.058	-0.027		-0.067	0.235	
Agropecuarios ^{3/}	8.434	-0.036	-0.129		0.298	0.669	

Fuente: INEGI y SNIIM-Secretaría de Economía.

1/ Sentido de la variación mensual y anual del precio durante junio de 2015. Precios en la Central de Abasto de Iztapalapa, D.F. para los siguientes productos: tomate saladette en caja de 13 kg, papa alpha, chile jalapeño, cebolla bola blanca, zanahoria mediana, tomate verde, calabacita italiana, melón cantaloupe #36, sandía sangría, plátano Tabasco, naranja Valencia mediana, limón agrio con semilla #4, aguacate hass, papaya maradol, manzana golden delicious, piña mediana y guayaba.

2/ El grupo *Frutas y verduras* del INPC incluye 32 productos: los 17 productos listados y los 15 productos siguientes: frijol, lechuga y col, chayote, chile serrano, uva, nopales, durazno, chile poblano, pepino, pera, ejotes, chile seco, chícharo, otras legumbres y otras

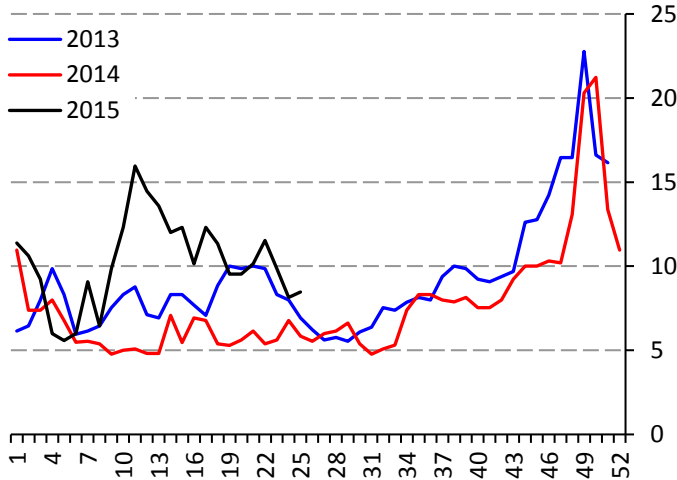
3/ El subíndice *Agropecuarios* del INPC comprende dos grupos: *Frutas y verduras* (32 productos) y *Pecuarios* (8 productos).

Precios semanales de frutas y hortalizas en la Central de Abasto de Iztapalapa, D.F.



Tomate rojo

Precio de tomate saladette, en caja de 13 kg (Pesos por kilogramo)

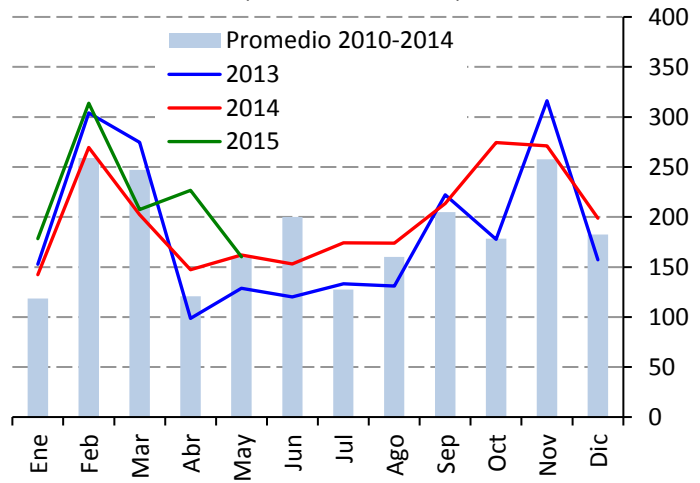


Fuente: SNIIM-SE.

La oferta sigue siendo satisfactoria, con envíos constantes de Sonora y Michoacán, y aportes menores de Puebla, Morelos, Aguascalientes y San Luis Potosí.

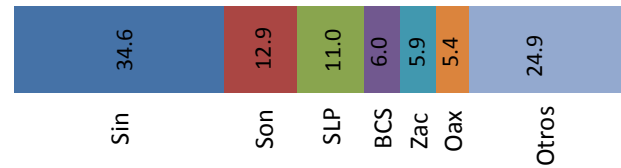
Adicionalmente, comenzó a ingresar producto de Baja California. Para los próximos quince días, si las condiciones climáticas son favorables, se espera abasto suficiente y tendencia a la estabilidad de los precios.

Producción nacional mensual de tomate rojo (Miles de toneladas)



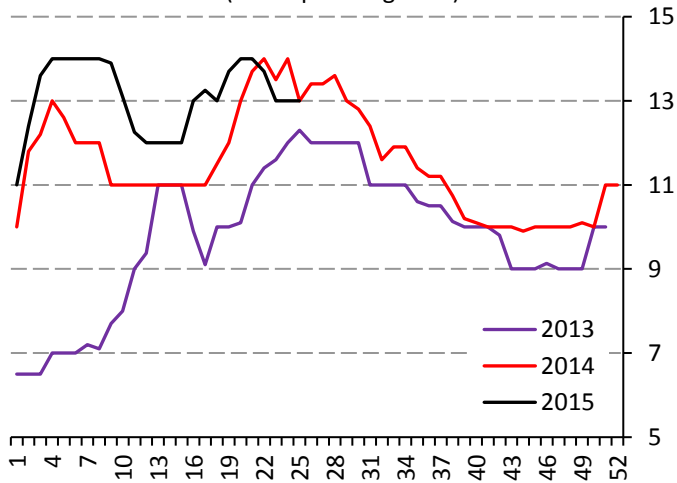
Fuente: SIAP-SAGARPA.

Producción de tomate rojo durante junio, 2012-2014 (Porcentaje)



Papa

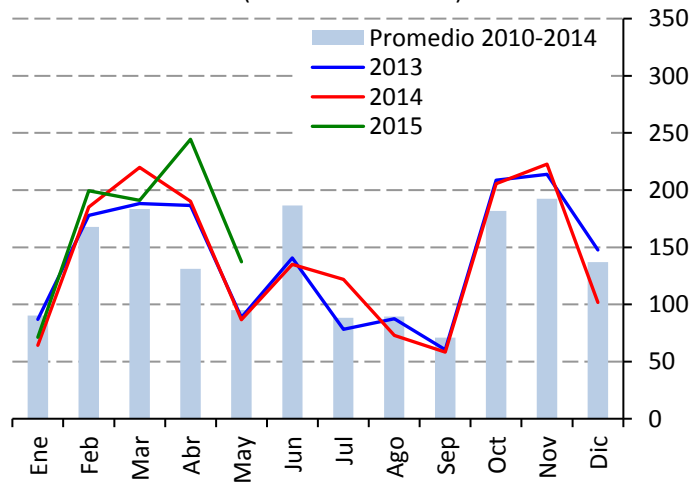
Precio de papa Alpha (Pesos por kilogramo)



Fuente: SNIIM-SE.

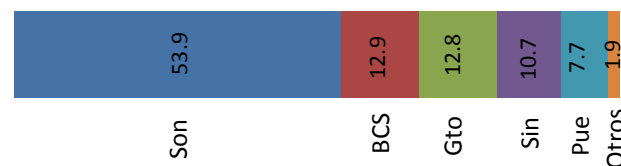
La oferta ha mantenido regularidad, con envíos constantes de Sonora, aunque decrecientes, y aportaciones considerables de Sinaloa. Adicionalmente, ingresan cantidades menores de Guanajuato, Baja California Sur y Puebla. Para las próximas dos semanas, se espera un nivel de abasto suficiente de las entidades mencionadas y que los precios continúen estables.

Producción nacional mensual de papa (Miles de toneladas)



Fuente: SIAP-SAGARPA.

Producción de papa durante junio, 2012-2014 (Porcentaje)

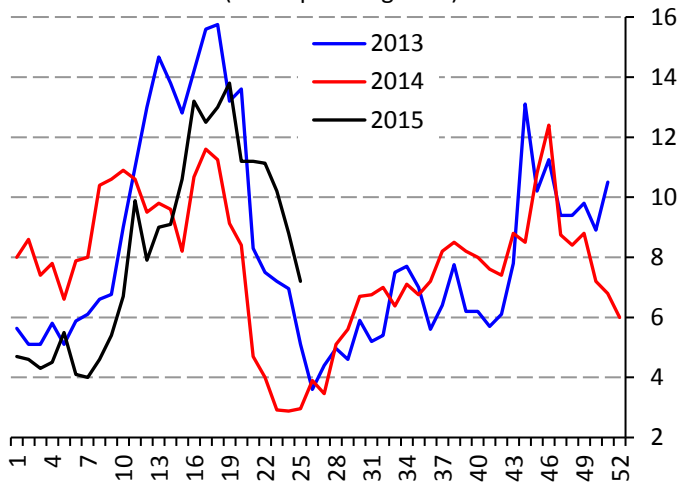


Precios semanales de frutas y hortalizas en la Central de Abasto de Iztapalapa, D.F.



Chile jalapeño

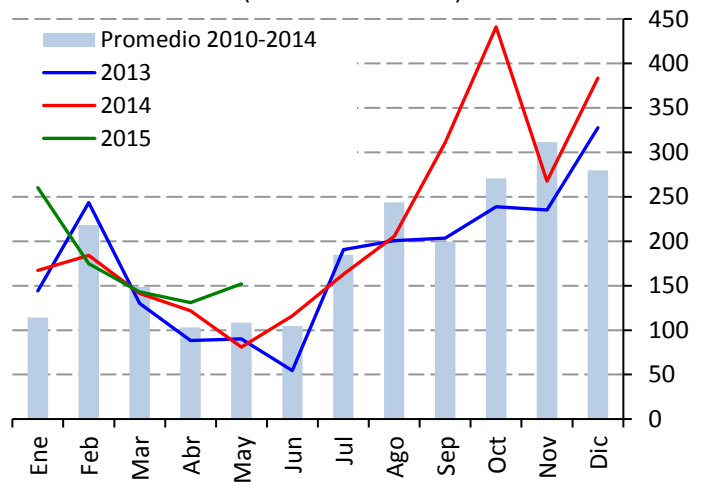
Precio de chile jalapeño
(Pesos por kilogramo)



Fuente: SNIIM-SE.

La reducción en el precio es consecuencia de un incremento moderado de la oferta debido a la etapa alta de producción en Guanajuato y Querétaro. Para las próximas dos semanas se espera que el abasto mantenga regularidad, por lo que no se descartan otros ajustes a la baja en el precio.

Producción nacional mensual de chile verde*
(Miles de toneladas)



Fuente: SIAP-SAGARPA.

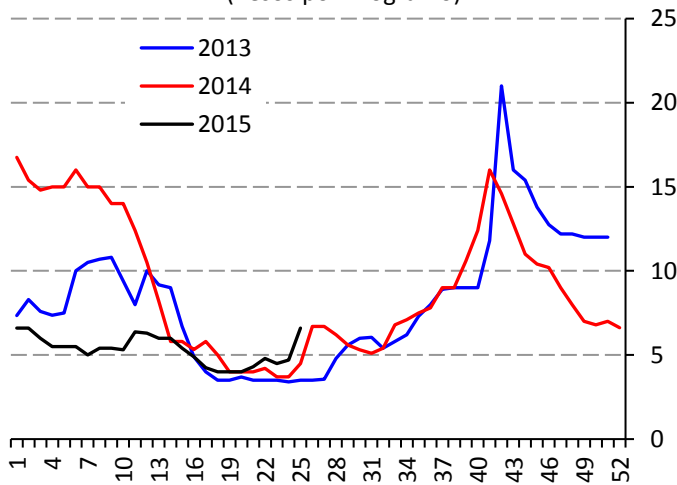
*Chile verde de todas las variedades.

Producción de chile verde durante junio, 2012-2014*
(Porcentaje)



Cebolla

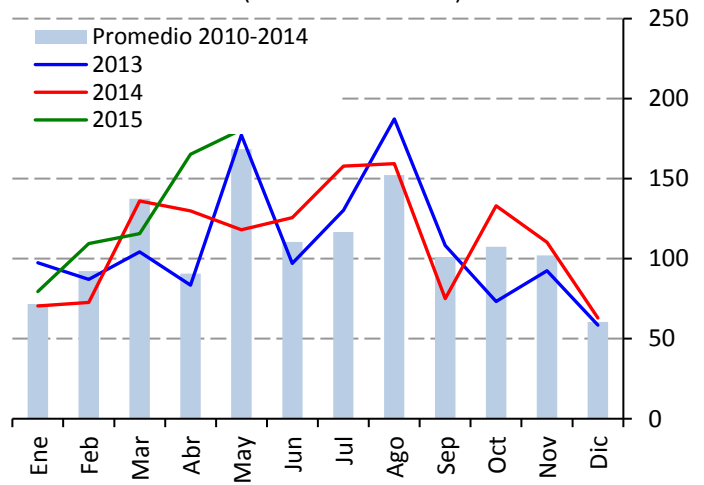
Precio de cebolla bola
(Pesos por kilogramo)



Fuente: SNIIM-SE.

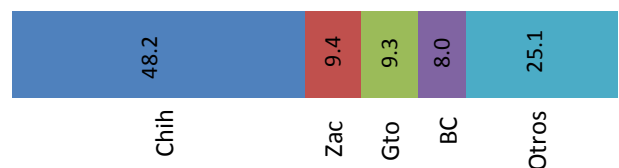
La oferta disminuyó debido a las recurrentes lluvias que ocurren en Zacatecas y en menor medida en Chihuahua, lo que obstaculiza la recolección y ocasiona deterioros a la calidad del producto. Para los próximos quince días, los pronósticos meteorológicos señalan la posibilidad de que las lluvias continúen, principalmente en Zacatecas, lo que hace probable otras alzas en el precio.

Producción nacional mensual de cebolla
(Miles de toneladas)



Fuente: SIAP-SAGARPA.

Producción de cebolla durante junio, 2012-2014
(Porcentaje)

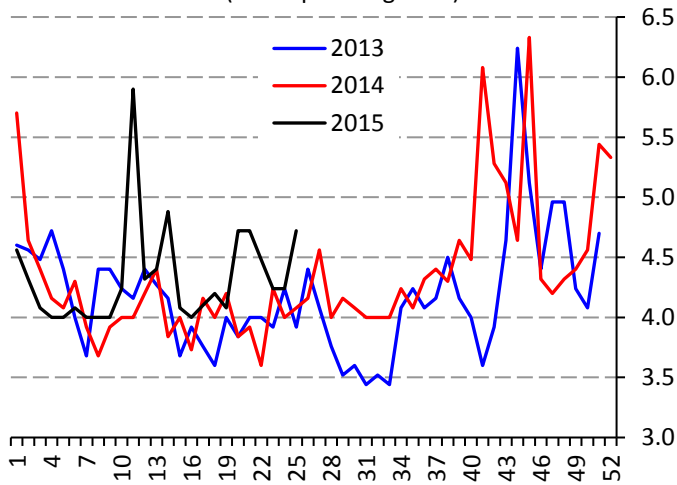


Precios semanales de frutas y hortalizas en la Central de Abasto de Iztapalapa, D.F.



Zanahoria

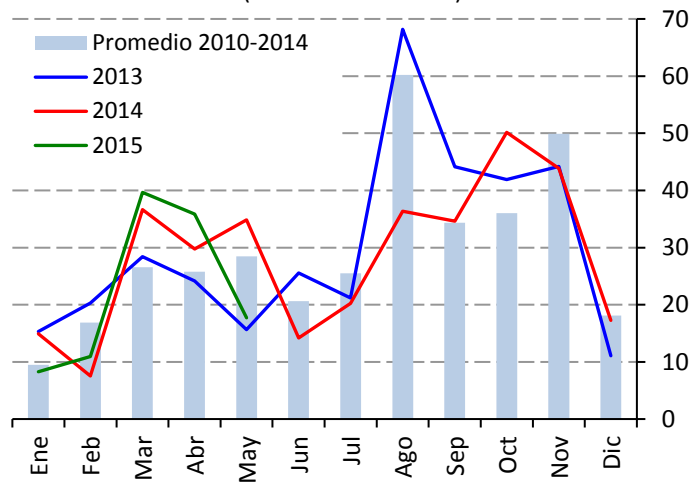
Precio zanahoria mediana
(Pesos por kilogramo)



Fuente: SNIIM-SE.

La oferta disminuyó debido a que la producción en Guanajuato entró a la etapa final, con un consecuente decremento en sus envíos. Por otra parte, las aportaciones de Puebla aún son poco importantes debido a que la cosecha de esa entidad apenas está iniciando.

Producción nacional mensual de zanahoria
(Miles de toneladas)



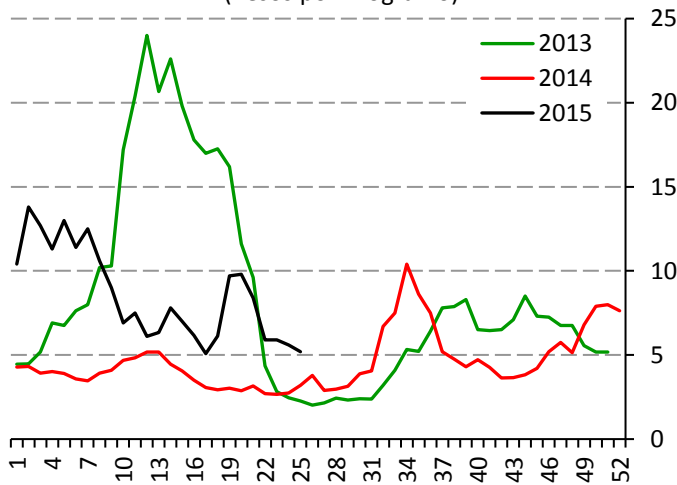
Fuente: SIAP-SAGARPA.

Producción de zanahoria durante junio, 2012-2014
(Porcentaje)



Tomate verde

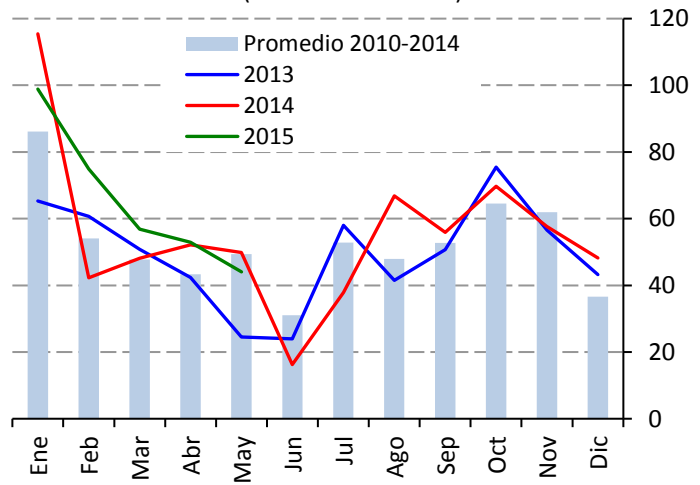
Precio de tomate verde
(Pesos por kilogramo)



Fuente: SNIIM-SE.

La oferta se recuperó ligeramente debido a que la cosecha de Zacatecas y Querétaro se encuentra en la etapa alta, mientras que los envíos de Puebla se han incrementado. Para las siguientes dos semanas, es posible que el abasto ya no se incremente, por lo que es factible que se detenga o modere la tendencia a la baja del precio.

Producción nacional mensual de tomate verde
(Miles de toneladas)



Fuente: SIAP-SAGARPA.

Producción de tomate verde durante junio, 2012-2014
(Porcentaje)

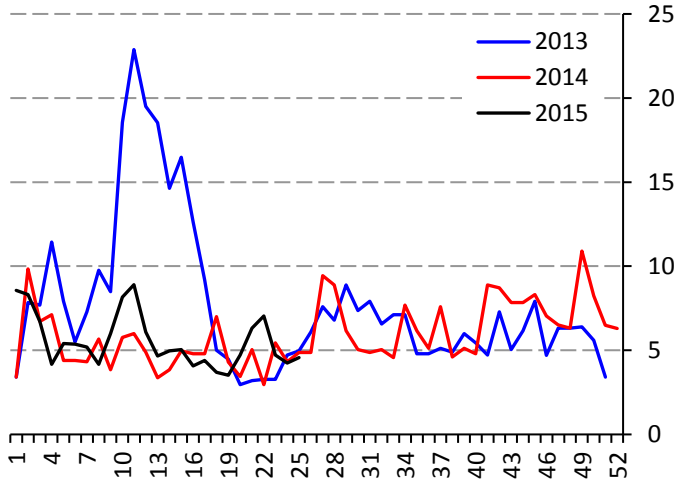


Precios semanales de frutas y hortalizas en la Central de Abasto de Iztapalapa, D.F.



Calabacita italiana

Precio de calabacita italiana
(Pesos por kilogramo)

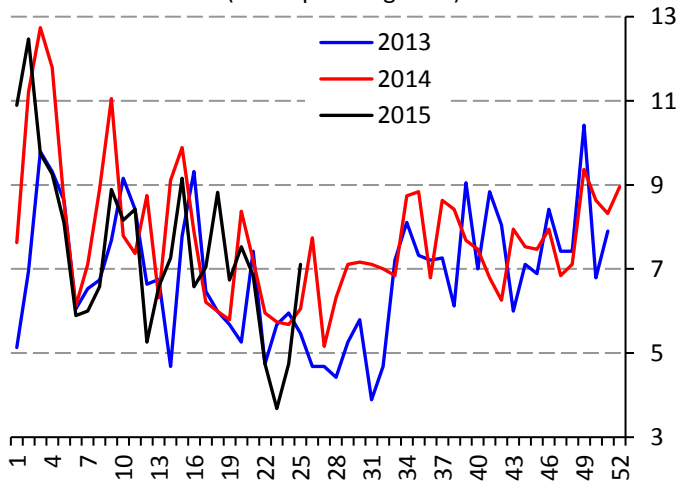


Fuente: SNIIM-SE.

La oferta disminuyó debido a que las lluvias ocurridas en Hidalgo y Puebla obstaculizaron la recolección del producto. Además, por efecto de una baja de la temperatura se retrasó el desarrollo del cultivo. Para los próximos quince días, de registrarse buenas condiciones climáticas en esas entidades, sus envíos pueden mantener regularidad que permita precios estables.

Melón

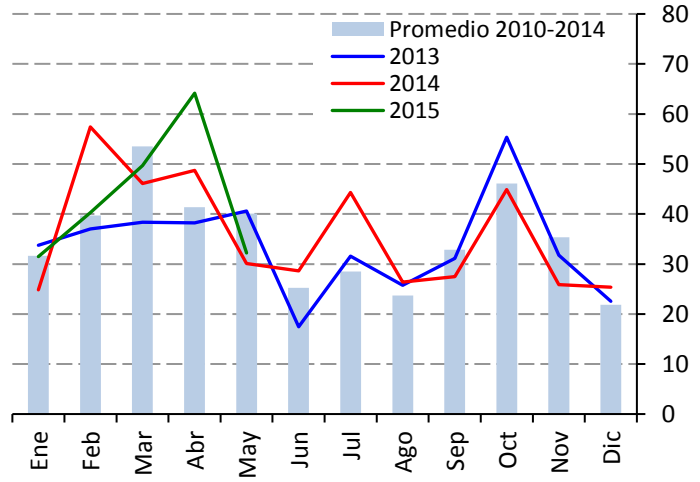
Precio de melón Cantaloupe #36
(Pesos por kilogramo)



Fuente: SNIIM-SE.

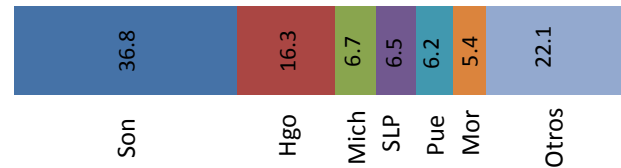
La oferta se redujo debido a que concluyó la producción en Altamirano Gro., y por otra parte, a que las lluvias ocurridas en Coahuila ocasionaron algunos deterioros a la primera etapa de cosecha en esa entidad. Para los próximos quince días, se comenzará a recibir algunas partidas de Chihuahua, lo que haría factible detener el alza en el precio.

Producción nacional mensual de calabacita
(Miles de toneladas)

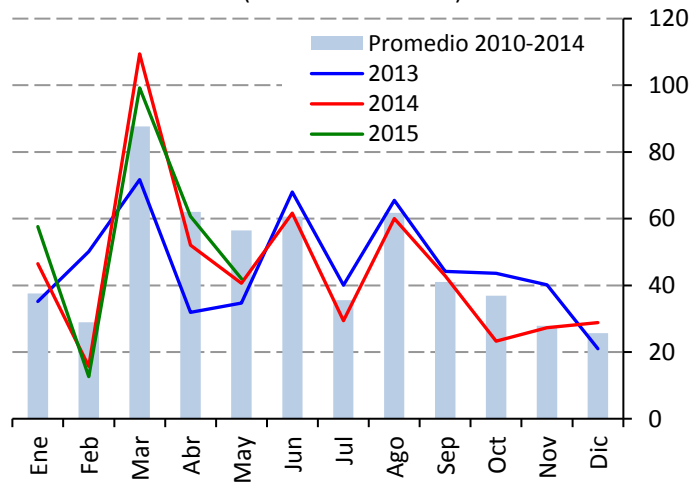


Fuente: SIAP-SAGARPA.

Producción de calabacita durante junio, 2012-2014
(Porcentaje)



Producción nacional mensual de melón
(Miles de toneladas)



Fuente: SIAP-SAGARPA.

Producción de melón durante junio, 2012-2014
(Porcentaje)

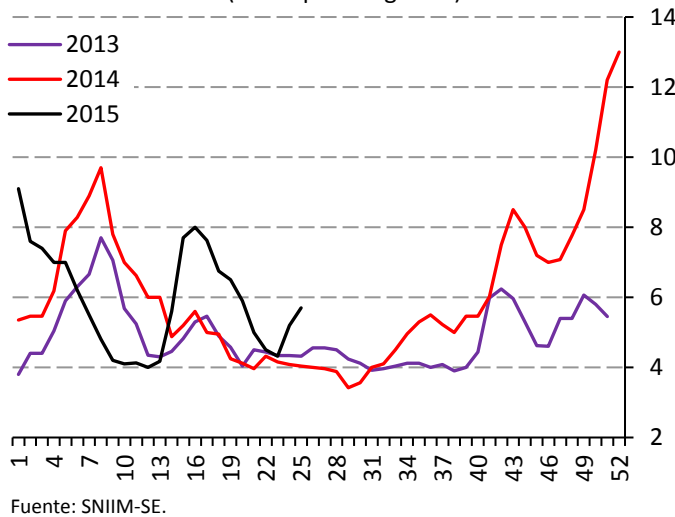


Precios semanales de frutas y hortalizas en la Central de Abasto de Iztapalapa, D.F.

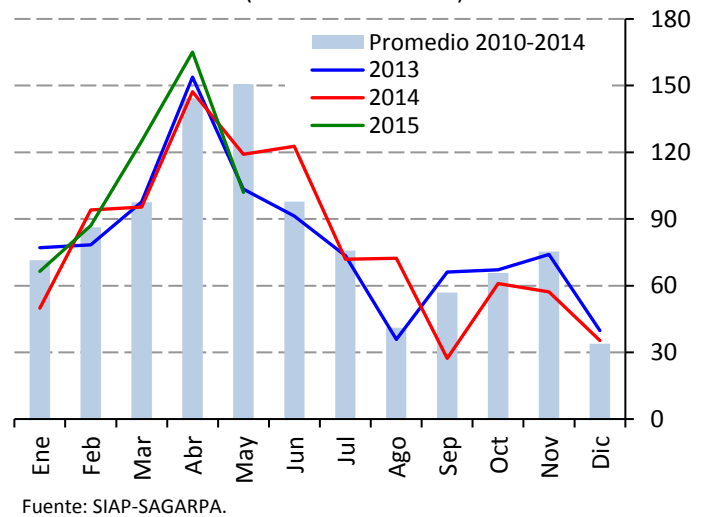


Sandía

Precio sandía sangría
(Pesos por kilogramo)

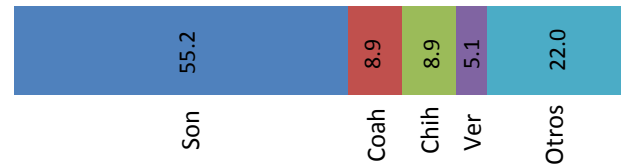


Producción nacional mensual de sandía
(Miles de toneladas)



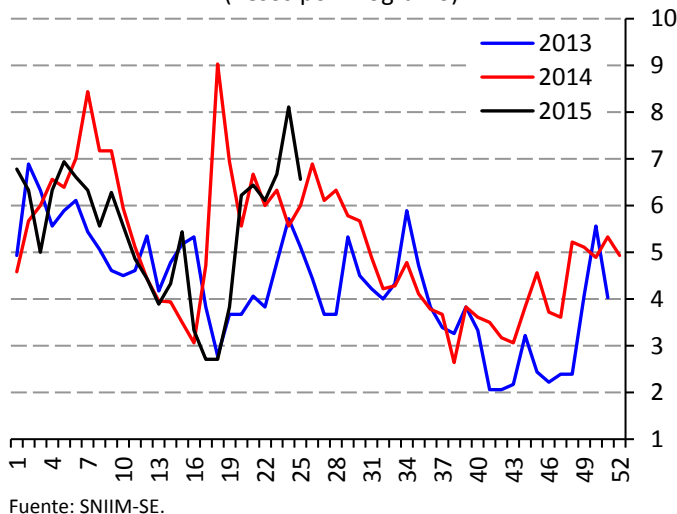
La oferta se ha reducido debido a que actualmente se cuenta principalmente con producto de Chihuahua, entidad cuya cosecha aún no se formaliza plenamente. Para los próximos quince días, se espera alcanzar la etapa alta de producción, de ser así, el abasto probablemente se recupere y ello posiblemente detenga la tendencia alcista del precio.

Producción de sandía durante junio, 2012-2014
(Porcentaje)

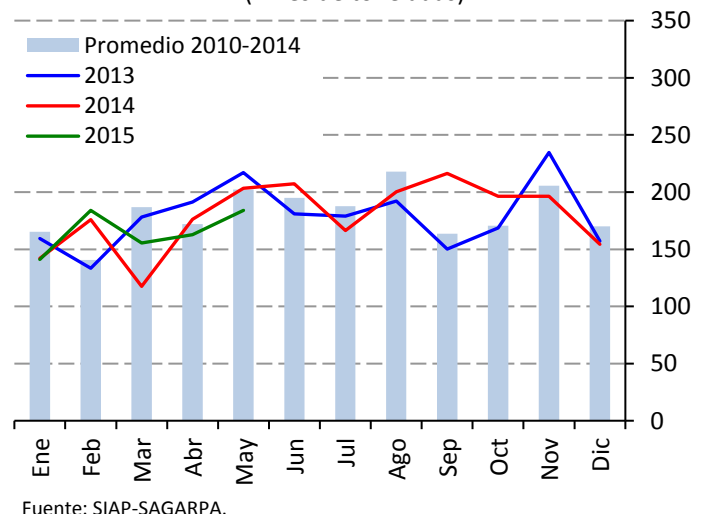


Plátano

Precio de plátano Tabasco
(Pesos por kilogramo)

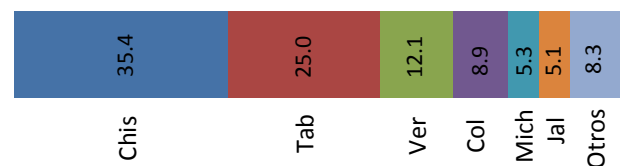


Producción nacional mensual de plátano
(Miles de toneladas)



La demanda se contrajo a raíz de las alzas previas en el precio. Por otra parte, aun cuando en términos generales el abasto aún es limitado, se observó cierta recuperación en los arribos debido a los envíos de Veracruz y Colima, que se suman a las aportaciones de Chiapas y Tabasco, entidades estas últimas que son las proveedoras habituales de banana del Distrito Federal.

Producción de plátano durante junio, 2012-2014
(Porcentaje)

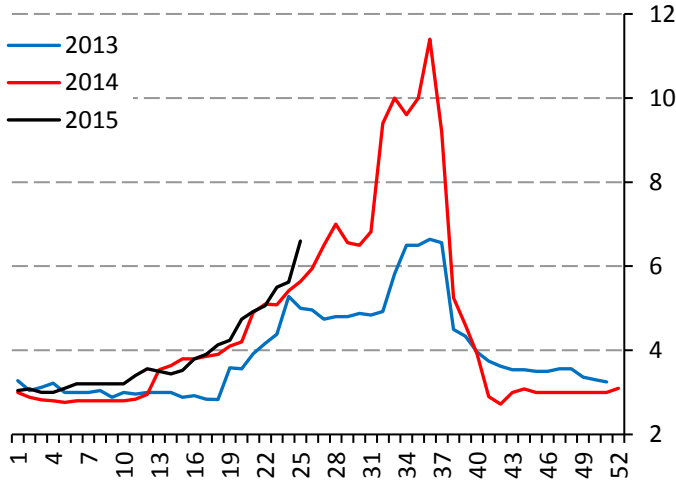


Precios semanales de frutas y hortalizas en la Central de Abasto de Iztapalapa, D.F.



Naranja

Precio de naranja Valencia mediana
(Pesos por kilogramo)

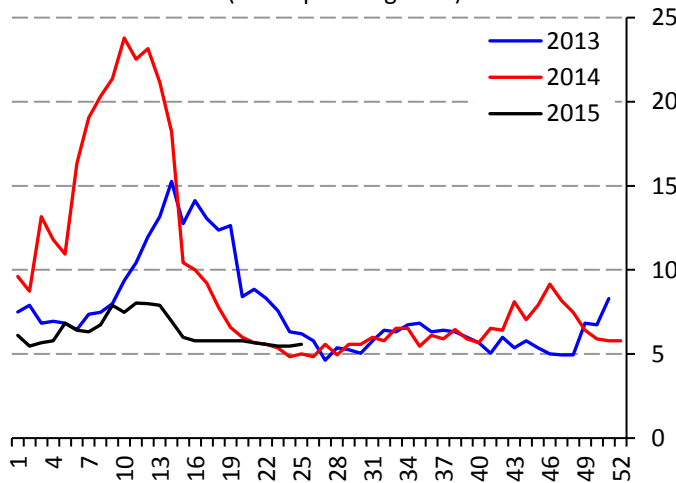


Fuente: SNIIM-SE.

La oferta se ha limitado ya que prácticamente concluyó la cosecha “tardía” de Veracruz, que es la más importante del año. Actualmente se cuenta con naranja de Tamaulipas y Nuevo León, cuya producción es menor que la de Veracruz. Este comportamiento del precio se considera normal durante esta época del año debido a la menor disponibilidad del cítrico a nivel nacional.

Limón

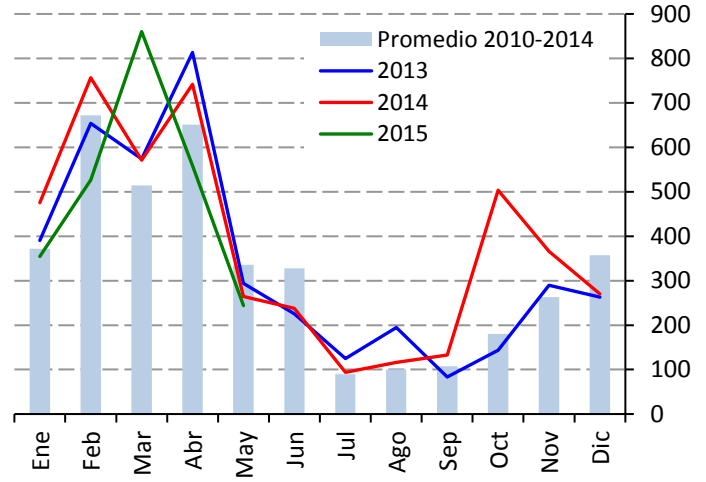
Precio de limón con semilla #4
(Pesos por kilogramo)



Fuente: SNIIM-SE.

La oferta se redujo ligeramente, derivado de la tendencia a la baja observada en el precio, por lo que algunos comercializadores decidieron reducir el volumen de sus pedidos. En términos generales, el abasto del cítrico sigue siendo amplio, ya que prevalece la etapa media-alta de producción en Michoacán y se sigue contando con envíos considerables de Oaxaca.

Producción nacional mensual de naranja
(Miles de toneladas)

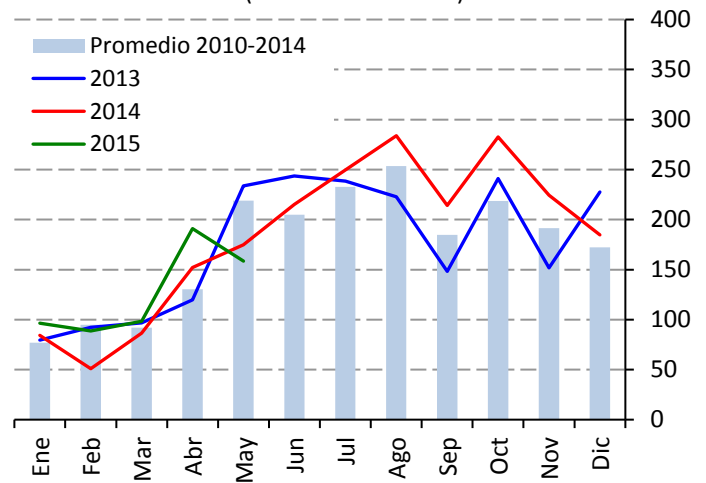


Fuente: SIAP-SAGARPA.

Producción de naranja durante junio, 2012-2012
(Porcentaje)

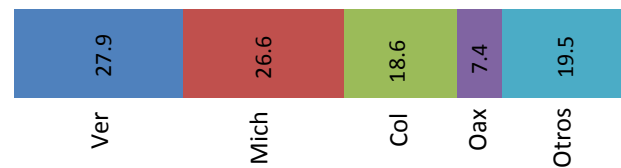


Producción nacional mensual de limón
(Miles de toneladas)



Fuente: SIAP-SAGARPA.

Producción de limón durante junio, 2012-2014
(Porcentaje)

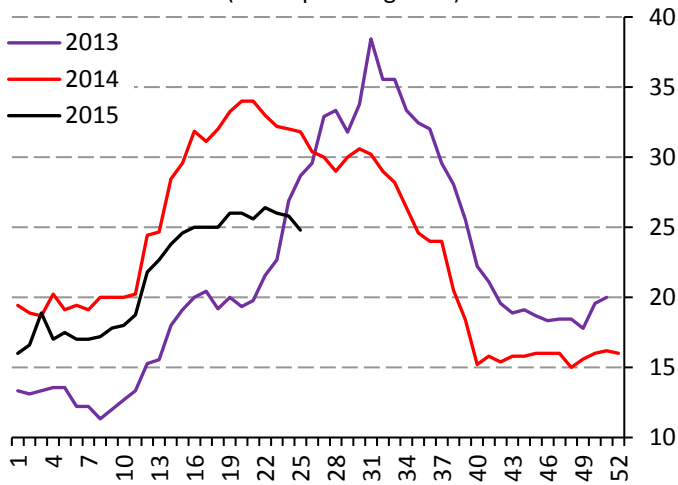


Precios semanales de frutas y hortalizas en la Central de Abasto de Iztapalapa, D.F.



Aguacate

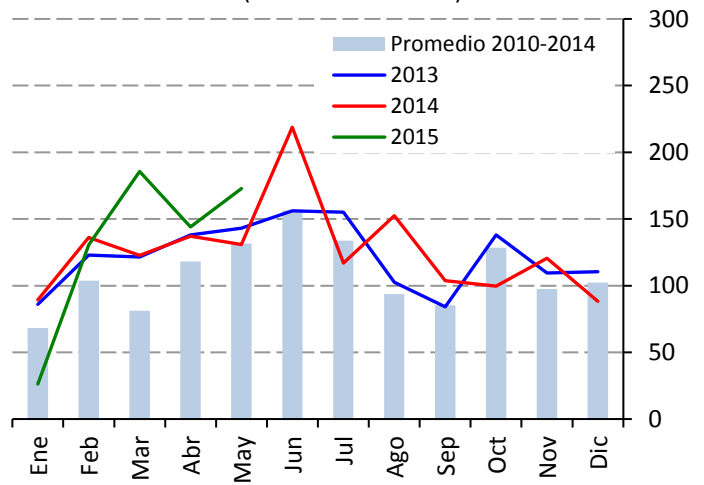
Precio aguacate Hass
(Pesos por kilogramo)



Fuente: SNIIM-SE.

La oferta ha mantenido regularidad, aun cuando la producción más importante de Michoacán ya se encuentra en la etapa final, paulatinamente se incrementa la presencia del producto denominado “flor loca”, que se levanta en esa misma entidad en esta época del año. Por otra parte, incidió en la baja del precio el poco dinamismo del mercado.

Producción nacional mensual de aguacate
(Miles de toneladas)



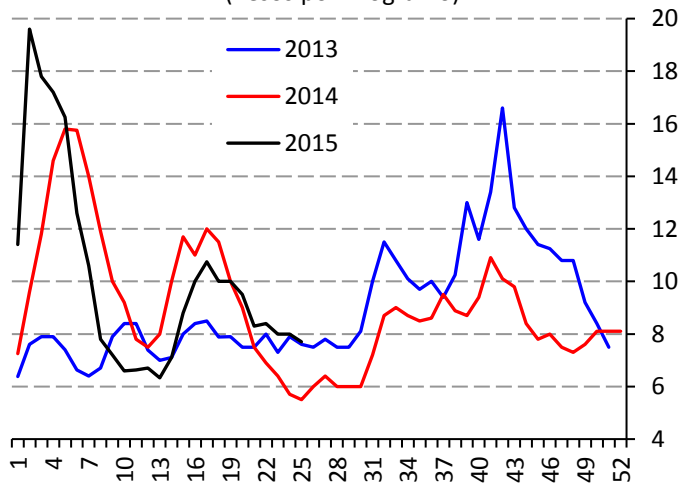
Fuente: SIAP-SAGARPA.

Producción de aguacate durante junio, 2012-2014
(Porcentaje)



Papaya

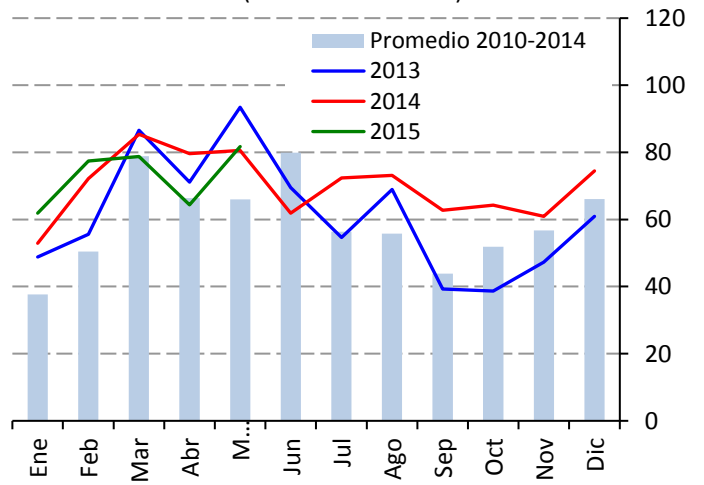
Precio de papaya maradol
(Pesos por kilogramo)



Fuente: SNIIM-SE.

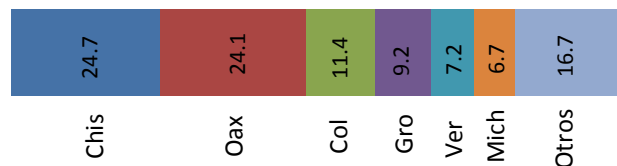
Sin ser muy amplia, la oferta es satisfactoria debido a los envíos mayoritarios de Oaxaca, seguidos de aportes menores de Chiapas, Veracruz y Colima. Por otra parte, se observa poco dinamismo de la demanda. Para las próximas dos semanas, se espera continuidad en los envíos, principalmente de Oaxaca, por lo que se estima que ocurran pocas variaciones del precio.

Producción nacional mensual de papaya
(Miles de toneladas)



Fuente: SIAP-SAGARPA.

Producción de papaya durante junio, 2012-2014
(Porcentaje)

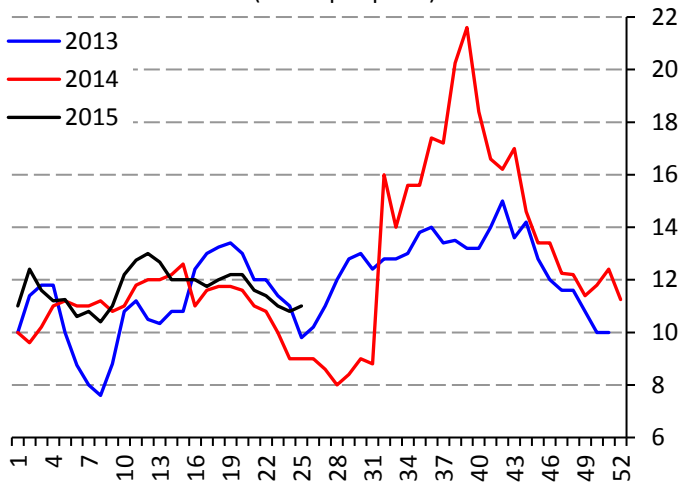


Precios semanales de frutas y hortalizas en la Central de Abasto de Iztapalapa, D.F.



Piña

Precio de piña mediana
(Pesos por pieza)

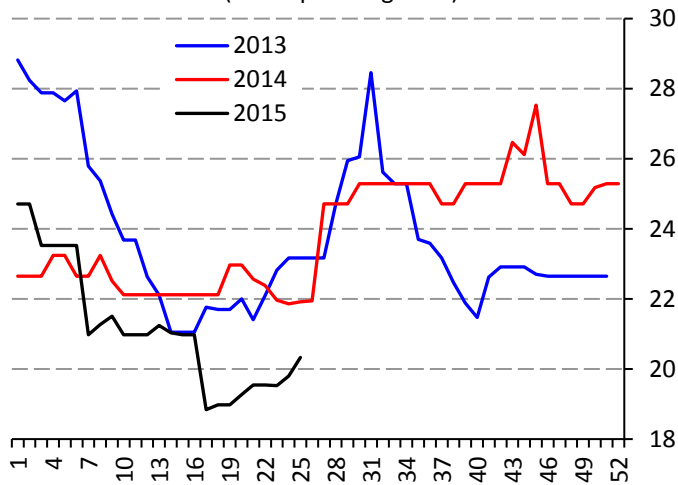


Fuente: SNIIM-SE.

Las lluvias ocurridas en el sur de Veracruz dificultaron la cosecha, ocasionando una ligera disminución de la oferta. Para los próximos quince días, ya que la producción en esa entidad aún se encuentra en una etapa media, se espera que, de mejorar las condiciones del clima en las zonas productoras, el abasto de piña sea suficiente para propiciar estabilidad del precio.

Manzana

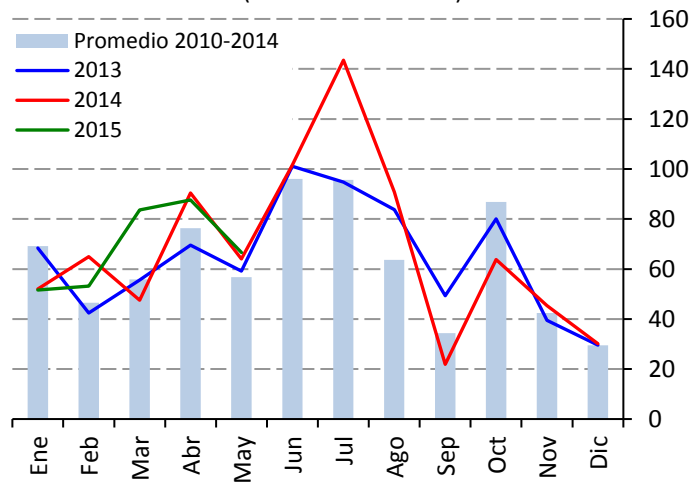
Precio de manzana golden delicious
(Pesos por kilogramo)



Fuente: SNIIM-SE.

La oferta disminuyó moderadamente debido a que, a estas alturas del año, las existencias de fruta de la cosecha del año pasado en almacenamiento refrigerado en Chihuahua, se han reducido. No obstante, los arribos de manzana importada de EE.UU. son constantes. Para los próximos quince días, se espera que el abasto sea suficiente, pero sin descartar otros ligeros ajustes al alza.

Producción nacional mensual de piña
(Miles de toneladas)

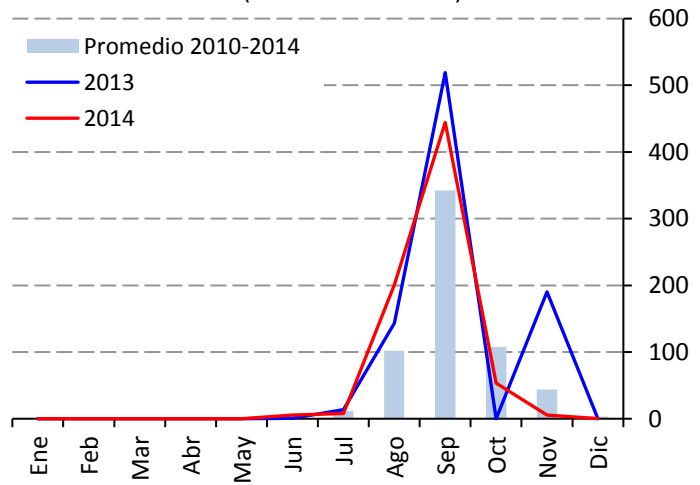


Fuente: SIAP-SAGARPA.

Producción de piña durante junio, 2012-2014
(Porcentaje)



Producción nacional mensual de manzana
(Miles de toneladas)



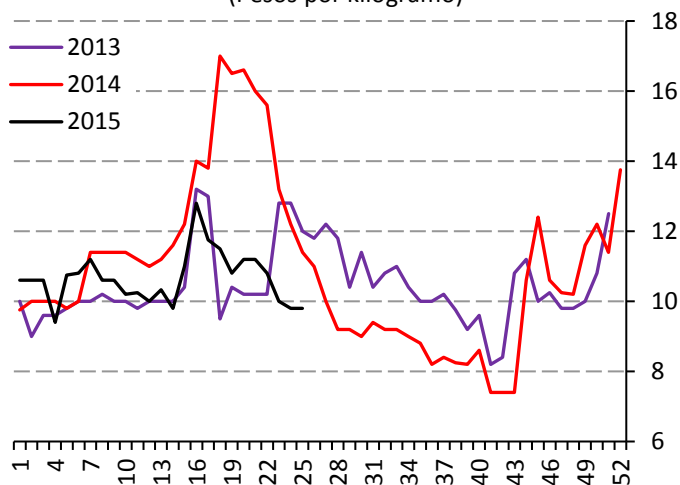
Fuente: SIAP-SAGARPA.

Precios semanales de frutas y hortalizas en la Central de Abasto de Iztapalapa, D.F.



Guayaba

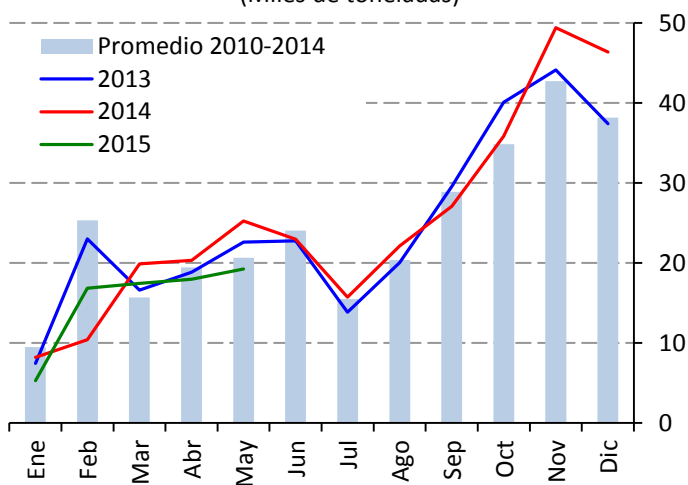
Precio de guayaba
(Pesos por kilogramo)



Fuente: SNIIM-SE.

Aun cuando la producción actual en Michoacán no es muy alta, los envíos de esa entidad son suficientes para cubrir los requerimientos de una demanda que se observa contraída. Esto último, posiblemente debido a la competencia de otras frutas de la estación como los mangos, uvas y ciruelas. Para las próximas dos semanas, se espera que las aportaciones que realice Michoacán sean suficientes para mantener el precio alrededor del nivel actual.

Producción nacional mensual de guayaba
(Miles de toneladas)



Fuente: SIAP-SAGARPA.

Producción de guayaba durante junio, 2012-2014
(Porcentaje)

