

# Reporte de precios de frutas y hortalizas

Dirección de Investigación y Evaluación Económica y Sectorial

Semana del 29 de junio  
al 03 de julio de 2015



# Variación de precios semanales de frutas y hortalizas en la Central de Abasto de Iztapalapa, D. F. Semana del 29 de junio al 03 de julio de 2015



## Resumen

Producto y variedad	Origen predominante	Precio (\$/kg)		Variación (%)	
		Semana 25 22 - 26 junio 2015	Semana 26 29 jun - 03 jul 2015	Semanal	Anual <sup>1/</sup>
Tomate Saladette (caja 12 kg, malla sombra)	Puebla	11.67	13.33	↑ 14.2%	↑ 21.2%
Tomate Saladette (caja 13 kg)	Sonora	8.46	9.69	↑ 14.5%	↑ 61.5%
Tomate Saladette (caja 30 kg)	Baja California	7.33	8.20	↑ 11.9%	↑ 61.7%
Tomate Bola (caja 10 kg, invernadero)	Puebla	11.80	12.80	↑ 8.5%	↓ -14.7%
Papa Alpha	Sonora	13.00	13.00	→ 0.0%	↓ -3.0%
Chile de árbol fresco	Hidalgo	20.80	15.40	↓ -26.0%	↑ 13.2%
Chile Jalapeño	Guanajuato	7.20	6.60	↓ -8.3%	↑ 90.8%
Chile Poblano	Guanajuato	9.60	10.40	↑ 8.3%	↑ 48.6%
Chile Serrano	San Luis Potosí	14.60	12.00	↓ -17.8%	↑ 62.2%
Cebolla bola	Chihuahua	6.60	7.40	↑ 12.1%	↑ 10.4%
Zanahoria leña	Puebla	3.44	3.60	↑ 4.7%	↑ 9.8%
Zanahoria mediana	Puebla	4.72	4.72	→ 0.0%	↑ 3.5%
Zanahoria polvo	Puebla	3.28	3.12	↓ -4.9%	↓ -11.4%
Tomate verde	Zacatecas	5.20	5.40	↑ 3.8%	↑ 86.2%
Calabacita italiana	Hidalgo	4.56	5.04	↑ 10.5%	↓ -46.6%
Melón Cantaloupe # 27	Coahuila	7.63	7.16	↓ -6.2%	↑ 26.1%
Melón Cantaloupe # 36	Coahuila	7.11	6.53	↓ -8.2%	↑ 26.6%
Melón Cantaloupe # 48	n.d.	n.d.	n.d.	n.d.	n.d.
Sandía Sangría	Chihuahua	5.70	5.50	↓ -3.5%	↑ 38.9%
Plátano Tabasco	Tabasco	6.56	5.33	↓ -18.8%	↓ -12.8%
Plátano Chiapas	Chiapas	6.56	5.33	↓ -18.8%	↓ -12.8%
Plátano macho	Chiapas	7.00	7.10	↑ 1.4%	↑ 1.4%
Naranja Valencia chica	Tamaulipas	5.60	6.50	↑ 16.1%	↑ 13.2%
Naranja Valencia mediana	Tamaulipas	6.60	7.50	↑ 13.6%	↑ 15.4%
Limón c/semilla #3	Michoacán	4.11	4.00	↓ -2.7%	→ 0.0%
Limón c/semilla #4	Michoacán	5.58	5.26	↓ -5.7%	↓ -5.7%
Limón c/semilla #5	Michoacán	8.40	7.70	↓ -8.3%	↓ -1.3%
Limón s/semilla	Veracruz	4.50	4.50	→ 0.0%	↓ -16.7%
Aguacate Hass	Michoacán	24.80	25.00	↑ 0.8%	↓ -16.7%
Papaya Maradol	Oaxaca	7.70	8.00	↑ 3.9%	↑ 25.0%
Piña grande*	Veracruz	16.00	16.40	↑ 2.5%	↑ 24.2%
Piña mediana*	Veracruz	11.00	11.60	↑ 5.5%	↑ 34.9%
Manzana Golden Delicious	Chih/Importación	20.33	20.68	↑ 1.7%	↓ -16.3%
Manzana Red Delicious	Importación	20.59	20.94	↑ 1.7%	↓ -12.3%
Manzana Starking	n.d.	n.d.	n.d.	n.d.	n.d.
Guayaba	Michoacán	9.80	9.60	↓ -2.0%	↓ -4.0%

Fuente: SNIIM-Secretaría de Economía.

1/ Variación con respecto al precio vigente 52 semanas atrás.

\* La cotización es por pieza.

n.d. No disponible.

# Variación de precios semanales de frutas y hortalizas en la Central de Abasto de Iztapalapa, D. F.



## Incidencia en la inflación y variación de los precios

Producto	Ponderación en el INPC (%)	Incidencia en la inflación general mensual (puntos porcentuales)		Variación mensual del precio	Incidencia en la inflación general anual (puntos porcentuales)		Variación anual del precio
		Junio 2014	Mayo 2015	Junio de 2015 <sup>1/</sup>	Junio 2014	Mayo 2015	Junio de 2015 <sup>1/</sup>
Jitomate	0.495	0.024	-0.051	↓	-0.082	0.123	↑
Papa	0.247	0.014	0.016	↓	0.041	0.011	↓
Chile jalapeño	0.091	-0.010	0.012	↓	-0.006	0.019	↑
Cebolla	0.170	-0.003	-0.014	↑	0.017	0.005	↑
Zanahoria	0.069	0.000	-0.001	↓	-0.001	0.004	↑
Tomate verde	0.131	-0.004	-0.001	↓	-0.020	0.044	↑
Calabacita	0.126	0.001	-0.006	↑	0.008	0.004	↑
Melón	0.046	-0.002	-0.002	↓	0.001	0.006	↓
Sandía	0.025	-0.001	0.001	↓	0.000	0.005	↑
Plátano	0.170	-0.009	-0.007	↑	0.021	-0.021	↑
Naranja	0.035	0.007	0.004	↑	0.006	-0.002	↑
Limón	0.207	-0.021	-0.013	↓	0.001	-0.007	↑
Aguacate	0.113	0.000	0.008	↑	0.028	-0.019	↓
Papaya	0.078	-0.012	0.008	↓	-0.001	-0.001	↑
Manzana	0.227	0.006	-0.001	↑	-0.007	-0.016	↓
Piña	0.014	0.000	0.000	↓	0.000	0.002	↑
Guayaba	0.041	-0.003	0.001	↓	0.005	-0.007	↓
<b>Suma</b>	<b>2.287</b>	<b>-0.012</b>	<b>-0.047</b>		<b>0.012</b>	<b>0.150</b>	
<b>Frutas y verduras <sup>2/</sup></b>	<b>3.560</b>	<b>-0.058</b>	<b>-0.027</b>		<b>-0.067</b>	<b>0.235</b>	
<b>Agropecuarios <sup>3/</sup></b>	<b>8.434</b>	<b>-0.036</b>	<b>-0.129</b>		<b>0.298</b>	<b>0.669</b>	

Fuente: INEGI y SNIIM-Secretaría de Economía.

1/ Sentido de la variación mensual y anual del precio durante junio de 2015. Precios en la Central de Abasto de Iztapalapa, D.F. para los siguientes productos: tomate saladette en caja de 13 kg, papa alpha, chile jalapeño, cebolla bola blanca, zanahoria mediana, tomate verde, calabacita italiana, melón cantaloupe #36, sandía sangría, plátano Tabasco, naranja Valencia mediana, limón agrio con semilla #4, aguacate hass, papaya maradol, manzana golden delicious, piña mediana y guayaba.

2/ El grupo *Frutas y verduras* del INPC incluye 32 productos: los 17 productos listados y los 15 productos siguientes: frijol, lechuga y col, chayote, chile serrano, uva, nopales, durazno, chile poblano, pepino, pera, ejotes, chile seco, chícharo, otras legumbres y otras

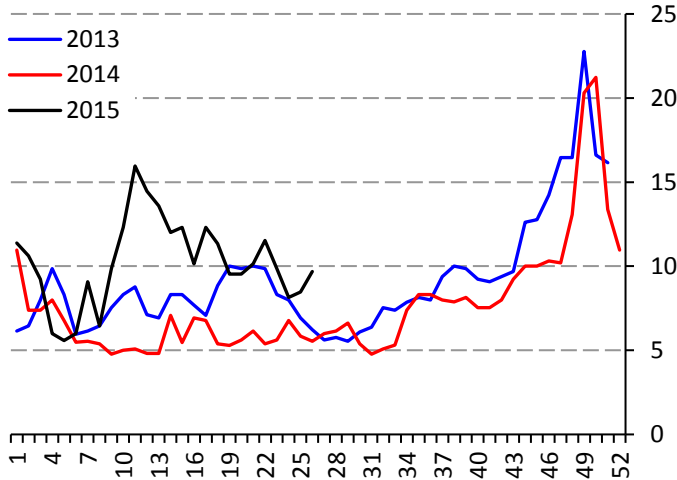
3/ El subíndice *Agropecuarios* del INPC comprende dos grupos: *Frutas y verduras* (32 productos) y *Pecuarios* (8 productos).

# Precios semanales de frutas y hortalizas en la Central de Abasto de Iztapalapa, D.F.



## Tomate rojo

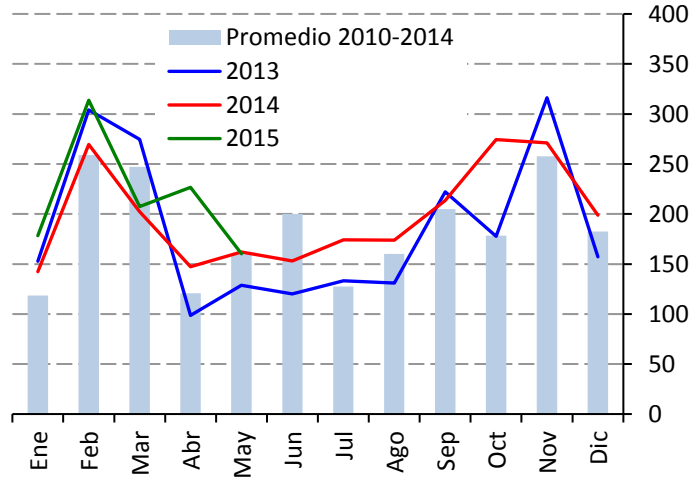
**Precio de tomate saladette, en caja de 13 kg (Pesos por kilogramo)**



Fuente: SNIIM-SE.

La oferta disminuyó debido a que concluyó la producción en Sinaloa mientras que la cosecha en Sonora va a la baja. Por otra parte, las lluvias ocurridas en Puebla, Morelos, Aguascalientes y San Luis Potosí obstaculizaron la recolección, además de que la baja en la temperatura ocasiona retraso en el desarrollo del producto.

**Producción nacional mensual de tomate rojo (Miles de toneladas)**



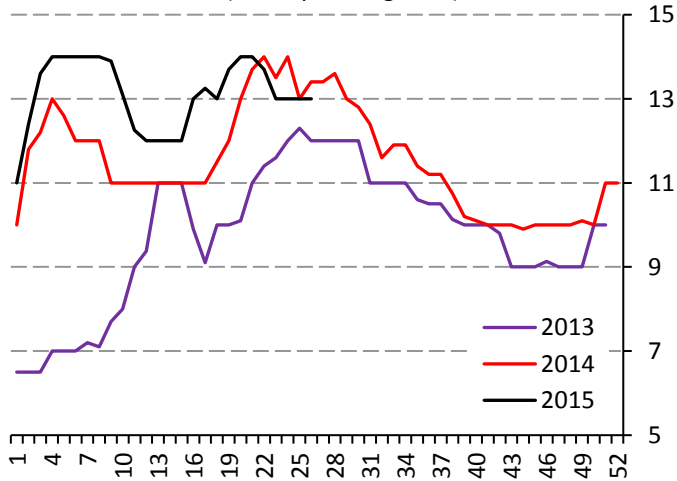
Fuente: SIAP-SAGARPA.

**Producción de tomate rojo durante julio, 2012-2014 (Porcentaje)**



## Papa

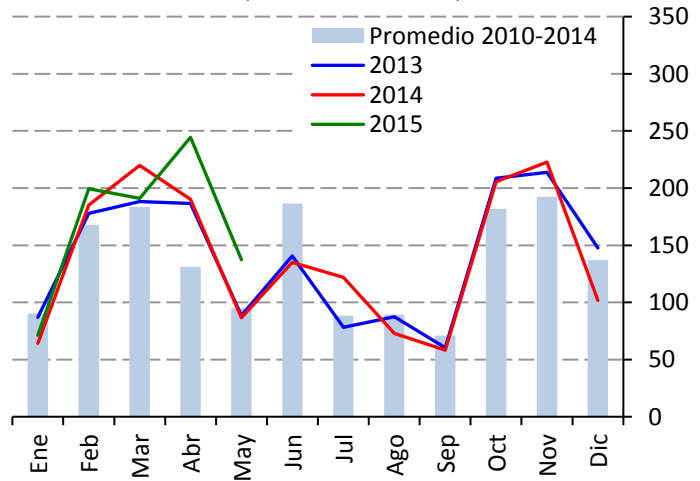
**Precio de papa Alpha (Pesos por kilogramo)**



Fuente: SNIIM-SE.

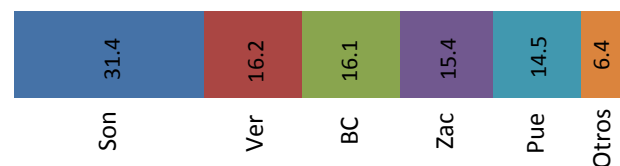
La oferta es constante y satisfactoria, con envíos considerables de Sonora, y menores y constantes de producto de Sinaloa, Guanajuato y Baja California Sur. Para las próximas dos semanas, ya que la participación de Sinaloa y Guanajuato va en descenso, comenzará a ingresar producto de Veracruz, lo cual puede contribuir a que el precio permanezca sin mayores movimientos.

**Producción nacional mensual de papa (Miles de toneladas)**



Fuente: SIAP-SAGARPA.

**Producción de papa durante julio, 2012-2014 (Porcentaje)**

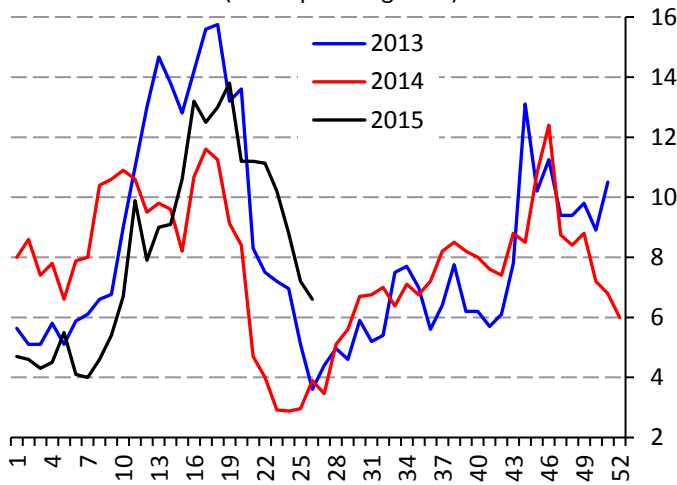


# Precios semanales de frutas y hortalizas en la Central de Abasto de Iztapalapa, D.F.



## Chile jalapeño

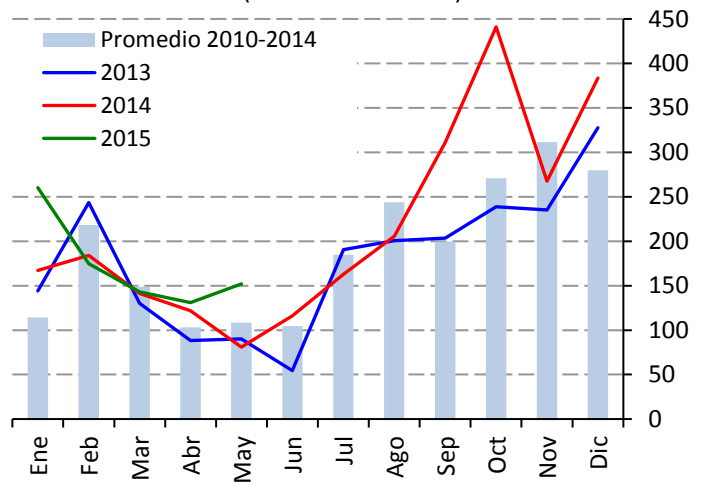
**Precio de chile jalapeño**  
(Pesos por kilogramo)



Fuente: SNIIM-SE.

El consumo se encuentra contraído, mientras que la oferta se mantuvo satisfactoria debido a que los envíos de Guanajuato y Querétaro son amplios a pesar de la ocurrencia de algunas lluvias en la primera entidad. Para las próximas dos semanas, se considera que el abasto siga siendo suficiente, siempre y cuando las lluvias no se intensifiquen en las zonas de producción.

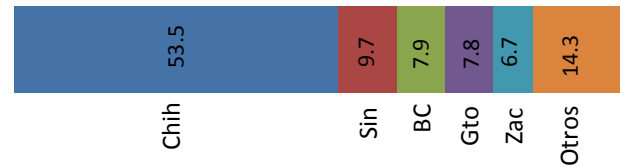
**Producción nacional mensual de chile verde\***  
(Miles de toneladas)



Fuente: SIAP-SAGARPA.

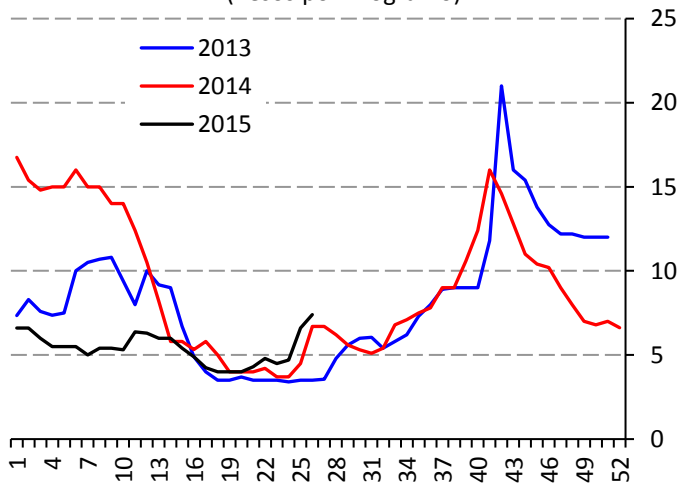
\*Chile verde de todas las variedades.

**Producción de chile verde durante julio, 2012-2014\***  
(Porcentaje)



## Cebolla

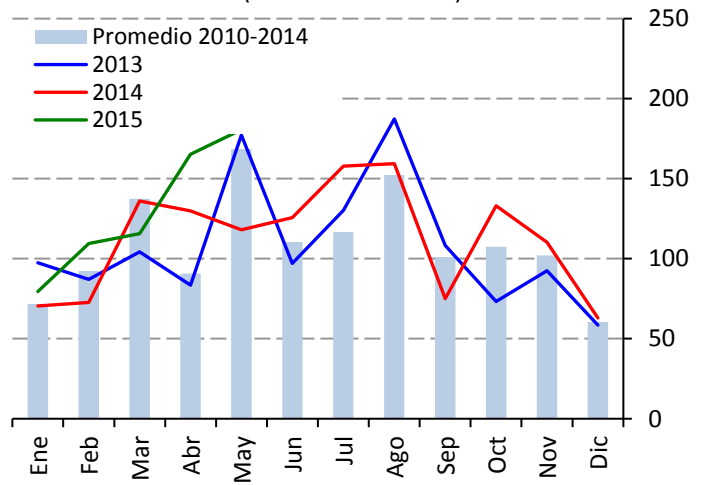
**Precio de cebolla bola**  
(Pesos por kilogramo)



Fuente: SNIIM-SE.

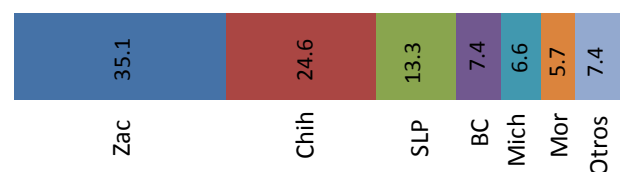
La oferta continuó reduciéndose moderadamente como consecuencia de las lluvias que ocurren en Zacatecas, que junto con Chihuahua son los dos principales proveedores actuales del mercado. Para los próximos quince días, si las lluvias persisten en Zacatecas, es factible que el abasto continúe disminuyendo, por lo que sería probable observar otras alza en el precio.

**Producción nacional mensual de cebolla**  
(Miles de toneladas)



Fuente: SIAP-SAGARPA.

**Producción de cebolla durante julio, 2012-2014**  
(Porcentaje)



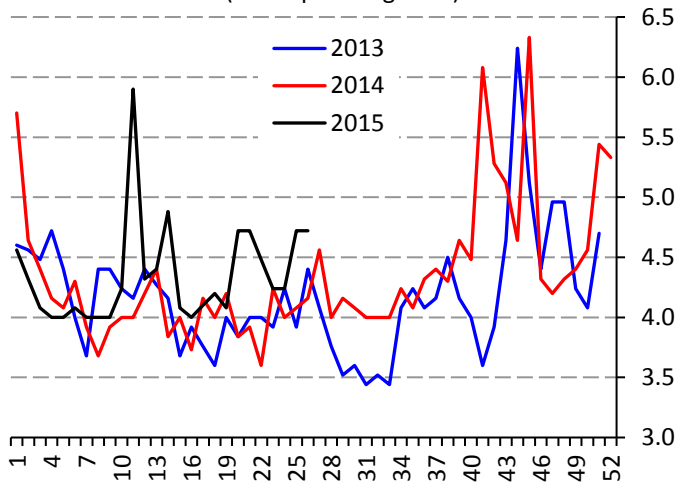


# Precios semanales de frutas y hortalizas en la Central de Abasto de Iztapalapa, D.F.



## Zanahoria

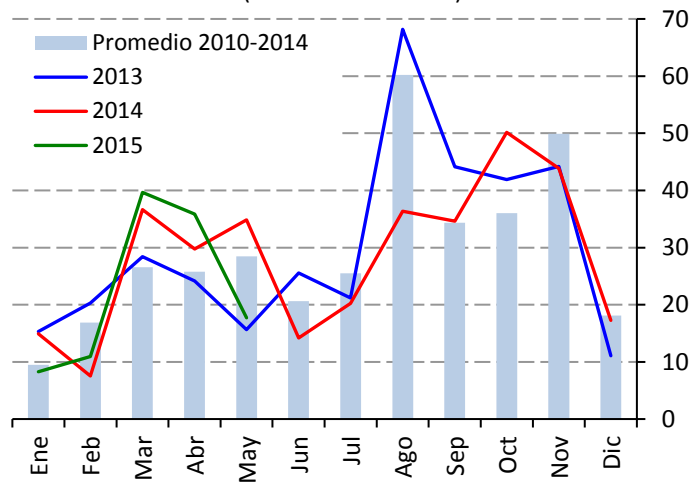
**Precio zanahoria mediana**  
(Pesos por kilogramo)



Fuente: SNIIM-SE.

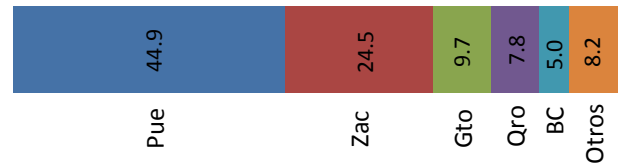
La oferta se recuperó ligeramente, ya que la producción en Puebla paulatinamente se va formalizando, en tanto que aún se reciben algunas cantidades de la cosecha que está finalizando en Guanajuato. Para las siguientes dos semanas se estima un abasto suficiente del producto, lapso en el que los precios pueden tender a la estabilidad.

**Producción nacional mensual de zanahoria**  
(Miles de toneladas)



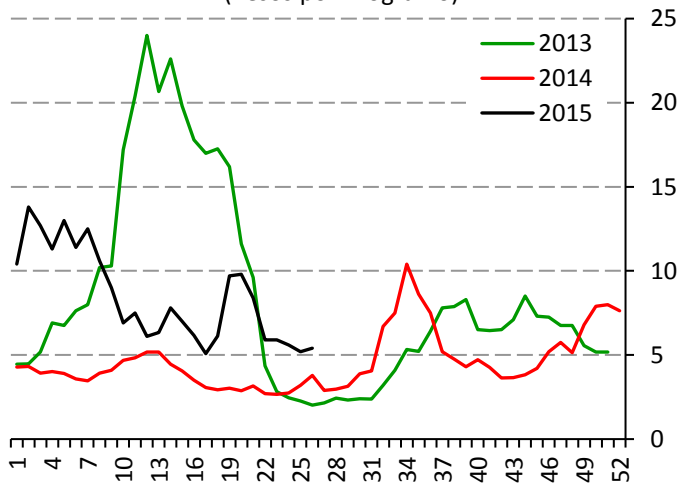
Fuente: SIAP-SAGARPA.

**Producción de zanahoria durante julio, 2012-2014**  
(Porcentaje)



## Tomate verde

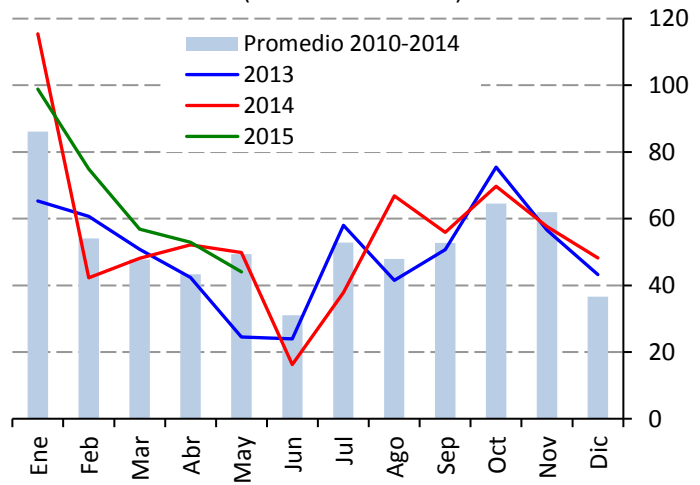
**Precio de tomate verde**  
(Pesos por kilogramo)



Fuente: SNIIM-SE.

El abasto tuvo una ligera disminución a consecuencia de las frecuentes lluvias que ocurren en Zacatecas y Querétaro, así como en Puebla, que tiene una participación menor. Para las siguientes dos semanas, se espera regularidad en el abasto, ya que la producción en Zacatecas se encuentra en la etapa alta.

**Producción nacional mensual de tomate verde**  
(Miles de toneladas)



Fuente: SIAP-SAGARPA.

**Producción de tomate verde durante julio, 2012-2014**  
(Porcentaje)

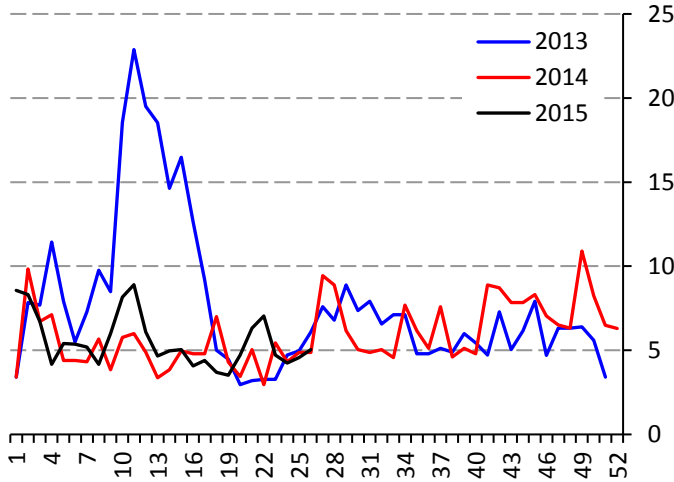


# Precios semanales de frutas y hortalizas en la Central de Abasto de Iztapalapa, D.F.



## Calabacita italiana

**Precio de calabacita italiana**  
(Pesos por kilogramo)

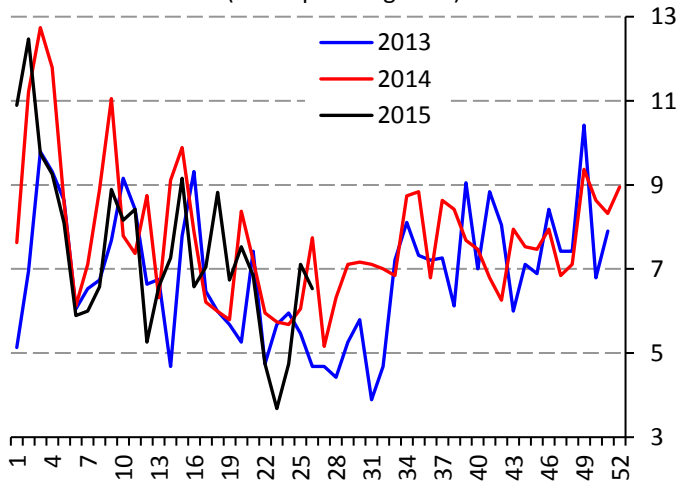


Fuente: SNIIM-SE.

La oferta se redujo moderadamente como consecuencia del retraso en el desarrollo del producto que ocasionan las recientes bajas de la temperatura y las lluvias persistentes que ocurren en las principales entidades productoras. Para los próximos quince días, se considera factible que, de mejorar las condiciones climáticas, el abasto posiblemente se recupere.

## Melón

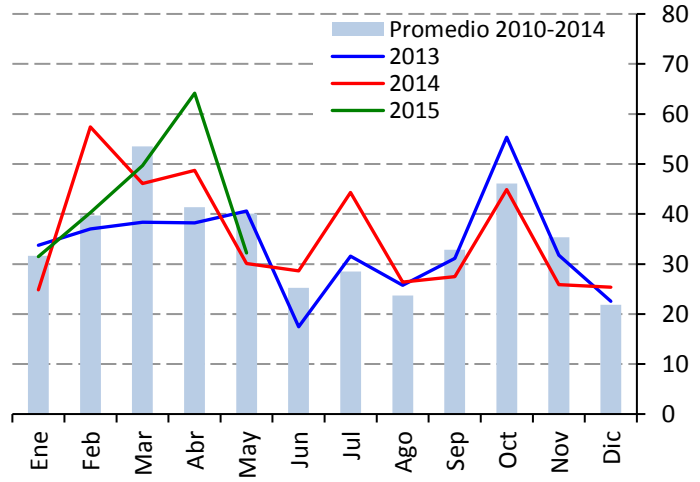
**Precio de melón Cantaloupe #36**  
(Pesos por kilogramo)



Fuente: SNIIM-SE.

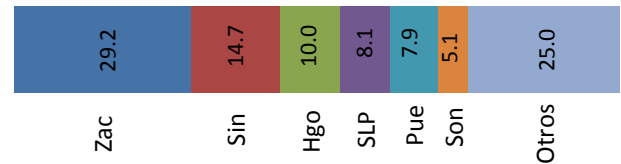
La oferta se recuperó debido a que comenzaron a ingresar algunas cantidades procedentes de Chihuahua que se suman a los envíos regulares de Coahuila. Por otro lado, incidió en la baja del precio la demanda contraída que se observa a causa del clima lluvioso en el Valle de México.

**Producción nacional mensual de calabacita**  
(Miles de toneladas)

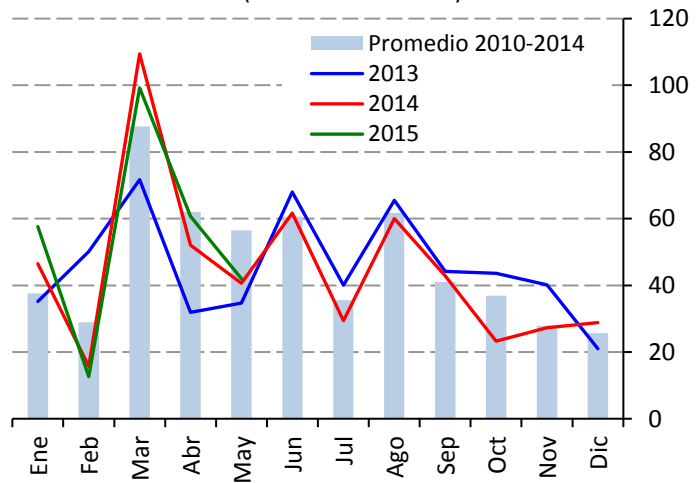


Fuente: SIAP-SAGARPA.

**Producción de calabacita durante julio, 2012-2014**  
(Porcentaje)



**Producción nacional mensual de melón**  
(Miles de toneladas)



Fuente: SIAP-SAGARPA.

**Producción de melón durante julio, 2012-2014**  
(Porcentaje)

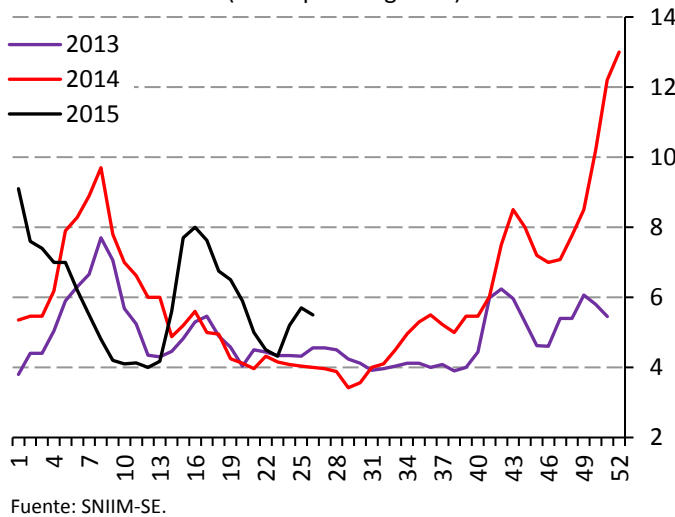


# Precios semanales de frutas y hortalizas en la Central de Abasto de Iztapalapa, D.F.

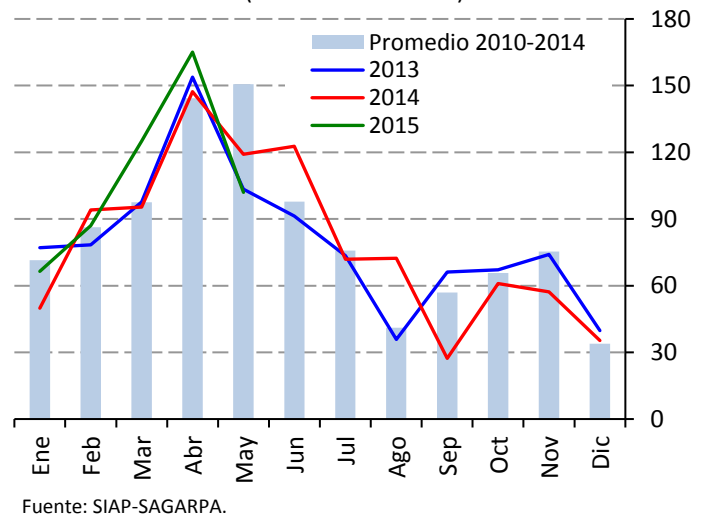


## Sandía

**Precio sandía sangría**  
(Pesos por kilogramo)

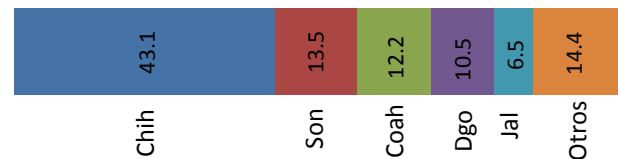


**Producción nacional mensual de sandía**  
(Miles de toneladas)



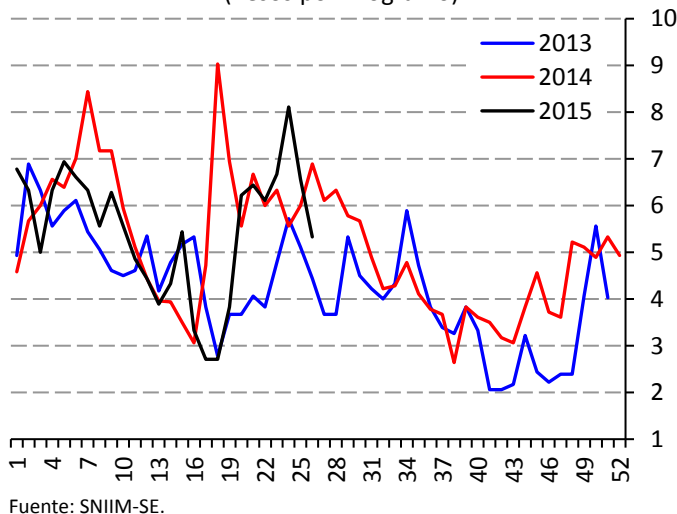
La oferta se recuperó al estarse formalizando la cosecha en Chihuahua, habitual abastecedor del mercado en esta época del año. Para los próximos quince días, es posible que la producción de esa entidad alcance la etapa alta, por lo que el abasto podría continuar ampliándose haciendo factibles otros movimientos a la baja del precio.

**Producción de sandía durante julio, 2012-2014**  
(Porcentaje)

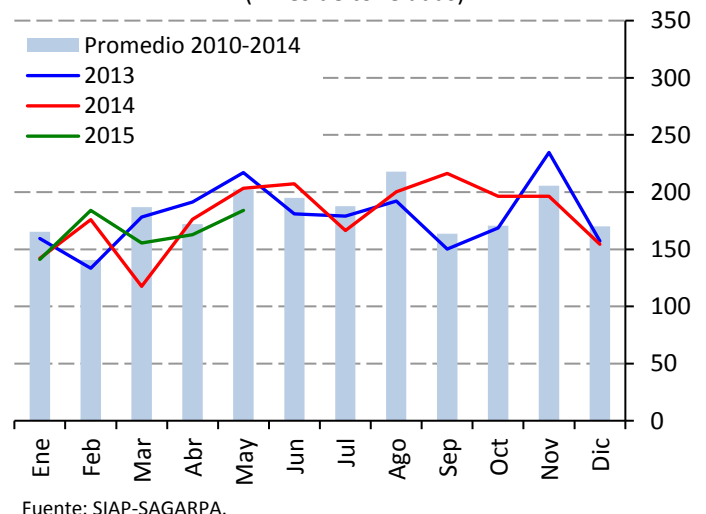


## Plátano

**Precio de plátano Tabasco**  
(Pesos por kilogramo)

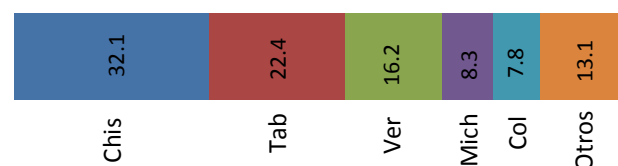


**Producción nacional mensual de plátano**  
(Miles de toneladas)



Sin ser amplia, la oferta ha mantenido regularidad. A los envíos habituales de Chiapas y Tabasco se suman partidas menores de Veracruz y Colima. Por otro lado, el consumo se observa con poco dinamismo. Éste por lo regular se reduce durante las vacaciones escolares, periodo que está próximo a iniciar, por lo que no se descartan otros ajustes a la baja en el precio.

**Producción de plátano durante julio, 2012-2014**  
(Porcentaje)



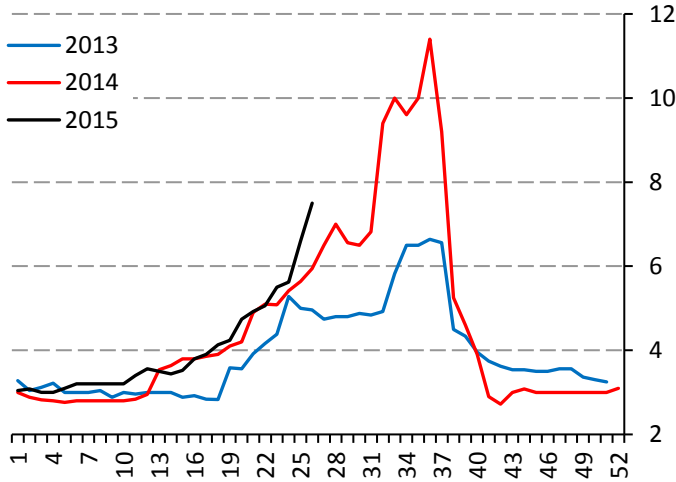


# Precios semanales de frutas y hortalizas en la Central de Abasto de Iztapalapa, D.F.



## Naranja

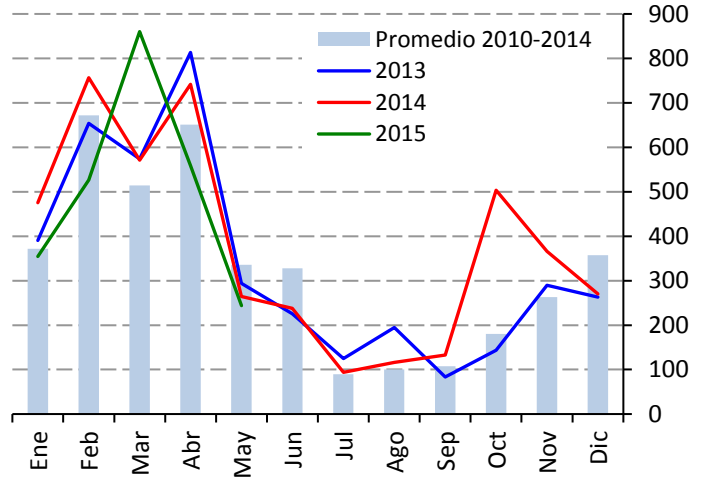
**Precio de naranja Valencia mediana**  
(Pesos por kilogramo)



Fuente: SNIIM-SE.

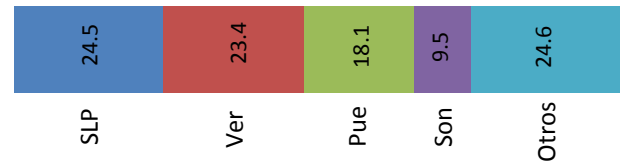
Inicia la etapa de menor producción del cítrico a nivel nacional. Actualmente sólo se cuenta con producto de Tamaulipas y Nuevo León, entidades de las que no se espera un aumento en sus envíos. Para los próximos quince días, el abasto continuará limitado, por lo que no se descartan otros ajustes al alza.

**Producción nacional mensual de naranja**  
(Miles de toneladas)



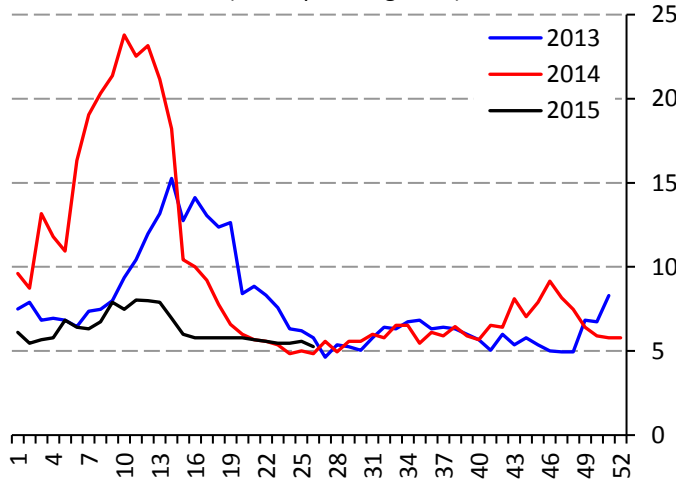
Fuente: SIAP-SAGARPA.

**Producción de naranja durante julio, 2012-2012**  
(Porcentaje)



## Limón

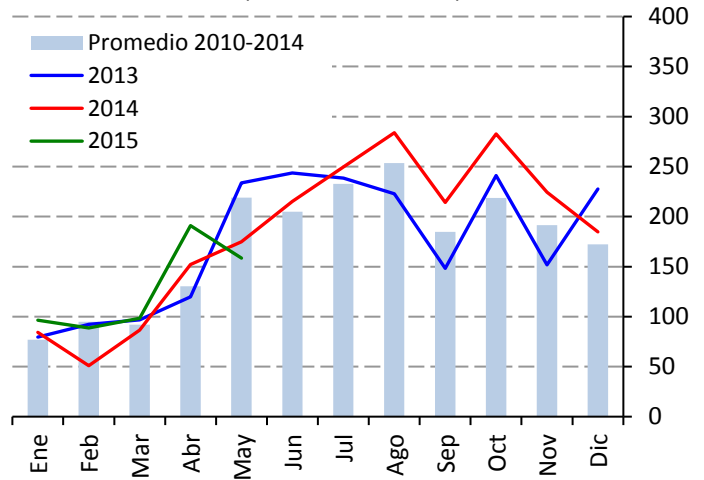
**Precio de limón con semilla #4**  
(Pesos por kilogramo)



Fuente: SNIIM-SE.

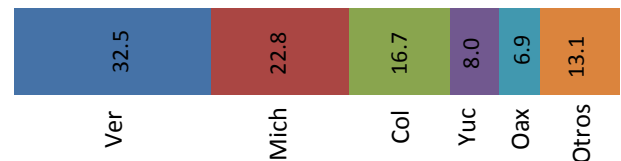
El abasto se mantiene amplio derivado de la etapa media-alta de cosecha en Michoacán, a cuyos envíos mayoritarios se suman aportes considerables de Oaxaca. Por otra parte, la demanda del cítrico se observa contraída, posiblemente debido al clima lluvioso en el Valle de México.

**Producción nacional mensual de limón**  
(Miles de toneladas)



Fuente: SIAP-SAGARPA.

**Producción de limón durante julio, 2012-2014**  
(Porcentaje)

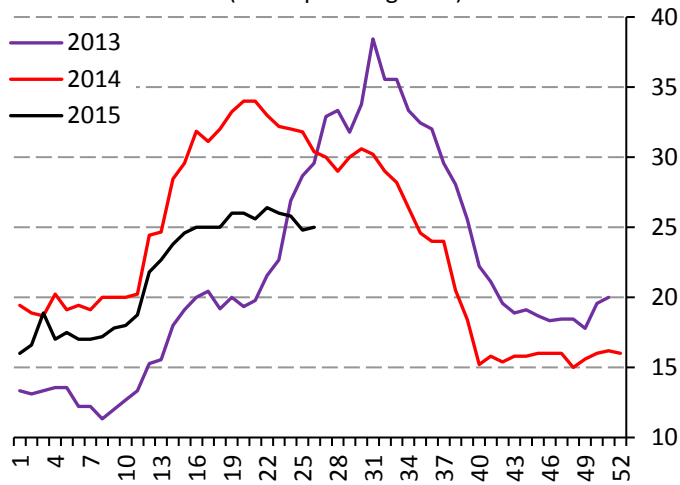


# Precios semanales de frutas y hortalizas en la Central de Abasto de Iztapalapa, D.F.



## Aguacate

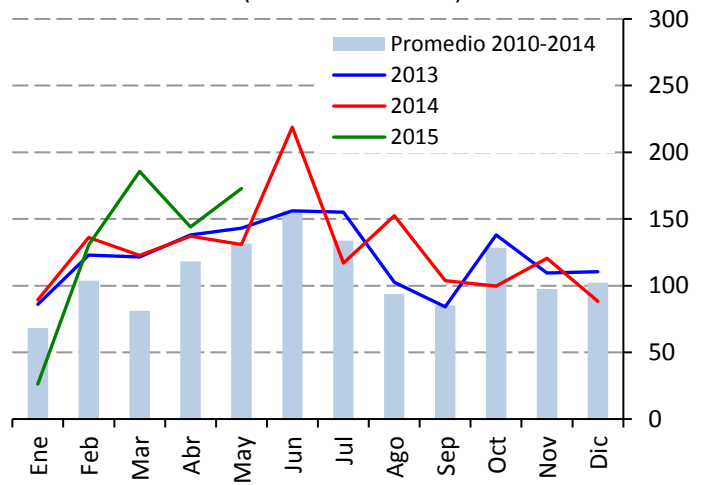
**Precio aguacate Hass**  
(Pesos por kilogramo)



Fuente: SNIIM-SE.

La oferta es suficiente para cubrir los requerimientos de una demanda que se observa con poco dinamismo. Actualmente son todavía considerables los arribos de aguacate de la “flor vieja”, correspondientes a la última etapa de la producción más importante de Michoacán; además de manera paulatina se incrementan los ingresos del producto denominado “flor loca”.

**Producción nacional mensual de aguacate**  
(Miles de toneladas)



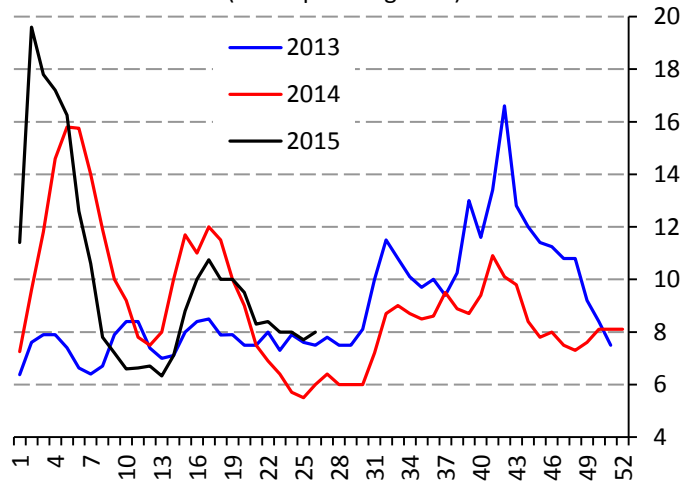
Fuente: SIAP-SAGARPA.

**Producción de aguacate durante julio, 2012-2014**  
(Porcentaje)



## Papaya

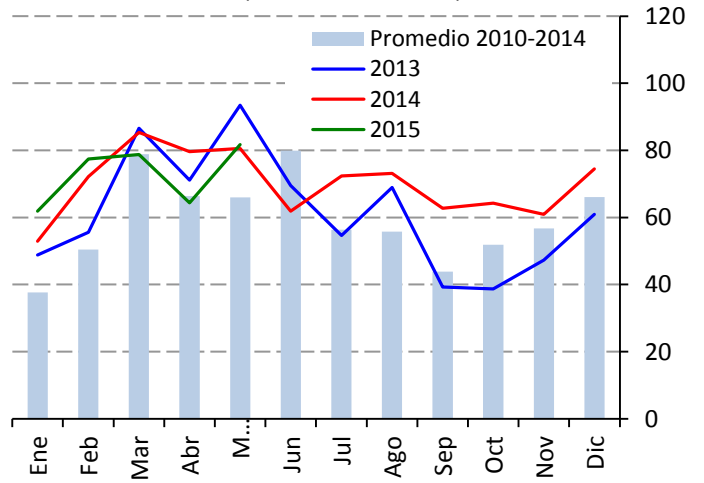
**Precio de papaya maradol**  
(Pesos por kilogramo)



Fuente: SNIIM-SE.

La oferta disminuyó debido a que las constantes lluvias ocurridas en Oaxaca, principal proveedor actual, están dificultando la recolección, misma situación que ocurre en Chiapas y Veracruz, que participan con menores volúmenes en el abasto. Además, los envíos de Colima son ya poco importantes.

**Producción nacional mensual de papaya**  
(Miles de toneladas)



Fuente: SIAP-SAGARPA.

**Producción de papaya durante julio, 2012-2014**  
(Porcentaje)

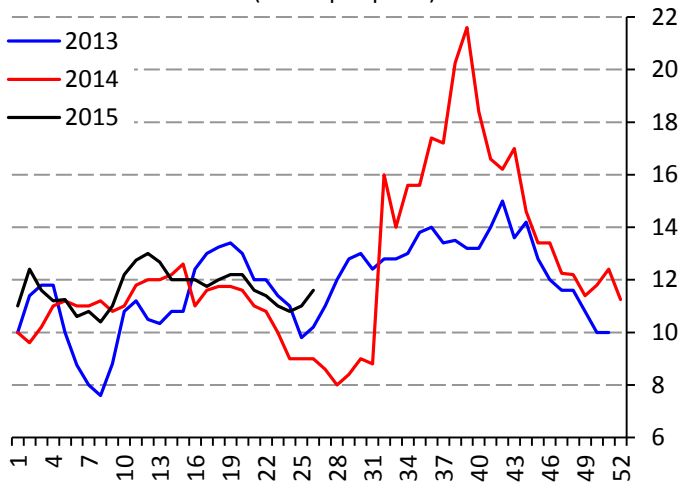


# Precios semanales de frutas y hortalizas en la Central de Abasto de Iztapalapa, D.F.



## Piña

**Precio de piña mediana**  
(Pesos por pieza)

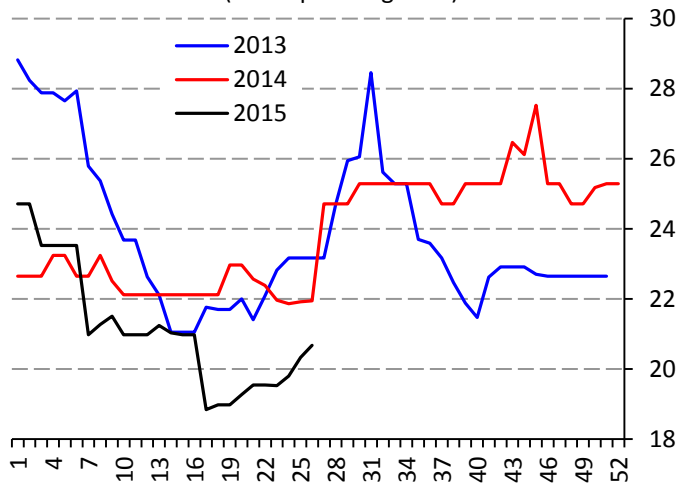


Fuente: SNIIM-SE.

La oferta ha disminuido ligeramente debido a las persistentes lluvias que ocurren en el sur de Veracruz, situación que obstaculiza la recolección del producto. Para los próximos quince días, se considera factible observar otros ligeros movimientos al alza si es que persisten las precipitaciones pluviales en las zonas productoras de esa entidad.

## Manzana

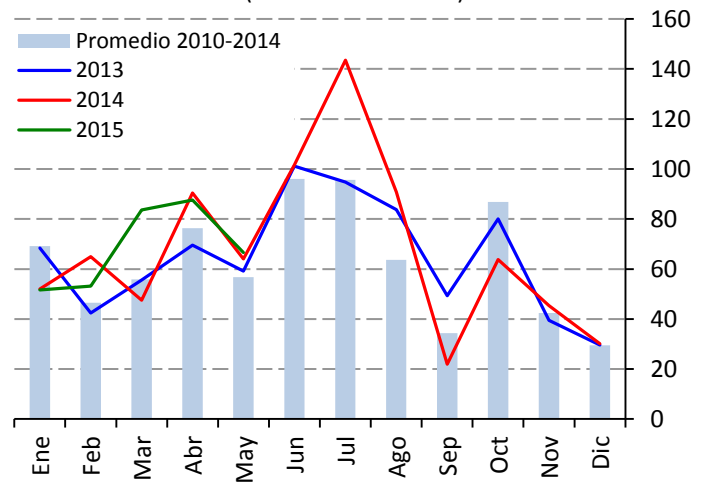
**Precio de manzana golden delicious**  
(Pesos por kilogramo)



Fuente: SNIIM-SE.

Paulatinamente van disminuyendo las existencias de producto almacenado en frigoríficos de Chihuahua correspondiente a la cosecha 2014 de esa entidad. Se estima que la regularidad de los arribos de manzana importada de los Estados Unidos han contribuido a evitar cambios bruscos en las cotizaciones.

**Producción nacional mensual de piña**  
(Miles de toneladas)

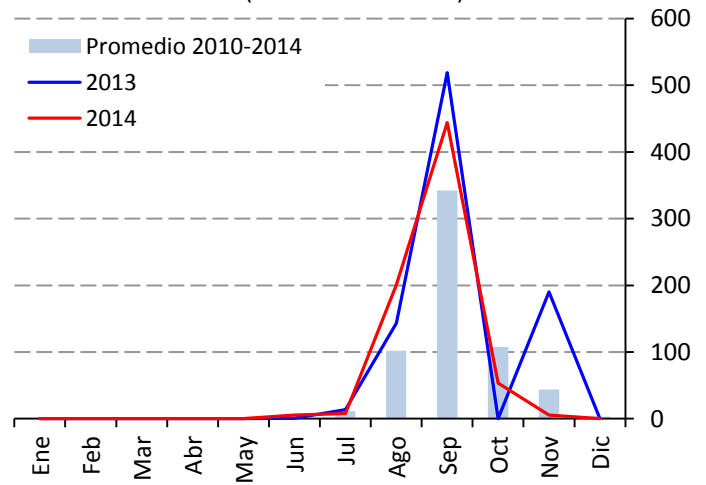


Fuente: SIAP-SAGARPA.

**Producción de piña durante julio, 2012-2014**  
(Porcentaje)



**Producción nacional mensual de manzana**  
(Miles de toneladas)

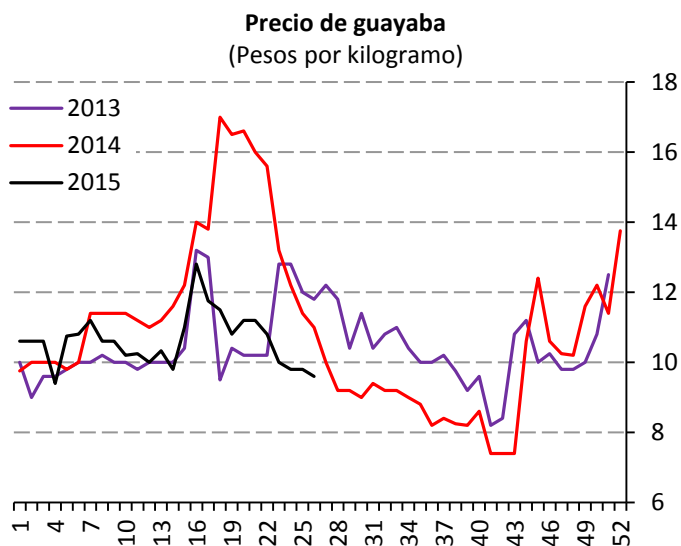


Fuente: SIAP-SAGARPA.

# Precios semanales de frutas y hortalizas en la Central de Abasto de Iztapalapa, D.F.

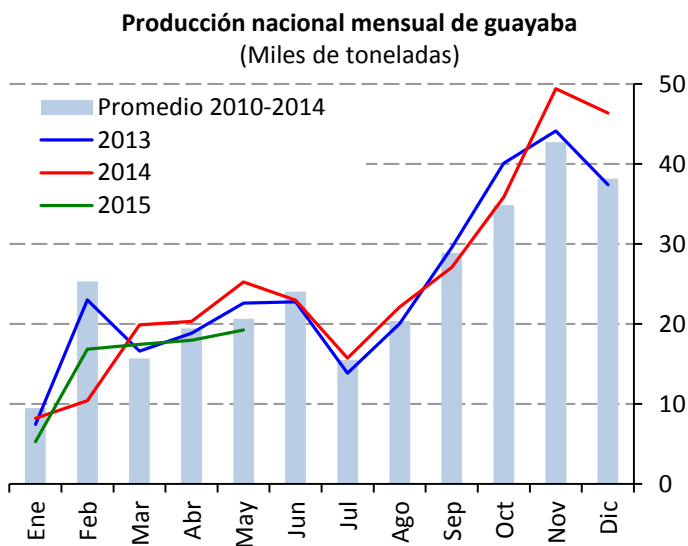


## Guayaba



Fuente: SNIIM-SE.

Aun cuando la producción en Michoacán se encuentra en una etapa media-baja, sus envíos son suficientes para cubrir los requerimientos de una demanda que se observa contraída, debido en parte a la competencia de otras frutas de temporada como los mangos, uvas y ciruelas. Para las próximas dos semanas, no se prevé que haya un incremento del abasto; sin embargo, el consumo posiblemente se mantenga contraído debido al periodo vacacional escolar que está por iniciar.



Fuente: SIAP-SAGARPA.

### Producción de guayaba durante julio, 2012-2014 (Porcentaje)

