

Reporte de precios de frutas y hortalizas

Dirección de Investigación y Evaluación Económica y Sectorial

Semana del 01 al 05 de junio de 2015



Variación de precios semanales de frutas y hortalizas en la Central de Abasto de Iztapalapa, D. F.

Semana del 01 al 05 de junio de 2015



Resumen

Producto y variedad	Origen predominante	Precio (\$/kg)		Variación (%)	
		Semana 21 25 - 29 mayo 2015	Semana 22 01 - 05 junio 2015	Semanal	Anual ^{1/}
Tomate Saladette (caja 12 kg, malla sombra)	Puebla	13.33	15.67	↑ 17.6%	↑ 68.0%
Tomate Saladette (caja 13 kg)	Sonora	10.15	11.54	↑ 13.7%	↑ 105.3%
Tomate Saladette (caja 30 kg)	Michoacán	8.13	10.00	↑ 23.0%	↑ 108.3%
Tomate Bola (caja 10 kg, invernadero)	Puebla	14.20	15.00	↑ 5.6%	↓ -5.1%
Papa Alpha	Sinaloa	14.00	13.70	↓ -2.1%	↑ 1.5%
Chile de árbol fresco	Puebla	36.40	41.40	↑ 13.7%	↑ 105.0%
Chile Jalapeño	Guanajuato	11.20	11.13	↓ -0.6%	↑ 281.2%
Chile Poblano	Guanajuato	16.60	16.00	↓ -3.6%	↑ 138.8%
Chile Serrano	San Luis Potosí	16.40	14.20	↓ -13.4%	↑ 84.4%
Cebolla bola	Chihuahua	4.30	4.80	↑ 11.6%	↑ 29.7%
Zanahoria leña	Guanajuato	3.60	3.28	↓ -8.9%	↑ 17.1%
Zanahoria mediana	Guanajuato	4.72	4.48	↓ -5.1%	↑ 5.7%
Zanahoria polvo	Guanajuato	3.12	3.04	↓ -2.6%	↑ 26.7%
Tomate verde	Zacatecas	8.40	5.90	↓ -29.8%	↑ 121.8%
Calabacita italiana	Hidalgo	6.32	7.04	↑ 11.4%	↑ 29.4%
Melón Cantaloupe # 27	Coahuila	7.37	5.47	↓ -25.8%	↓ -12.6%
Melón Cantaloupe # 36	Coahuila	6.84	4.74	↓ -30.7%	↓ -17.4%
Melón Cantaloupe # 48	n.d.	n.d.	n.d.	n.d.	n.d.
Sandía Sangría	Sonora	5.00	4.50	↓ -10.0%	↑ 8.2%
Plátano Tabasco	Tabasco	6.44	6.11	↓ -5.1%	↓ -3.5%
Plátano Chiapas	Chiapas	6.44	6.11	↓ -5.1%	↓ -3.5%
Plátano macho	Chiapas	6.60	7.00	↑ 6.1%	↑ 2.9%
Naranja Valencia chica	Tamaulipas	3.94	4.22	↑ 7.1%	↓ -1.4%
Naranja Valencia mediana	Tamaulipas	4.92	5.06	↑ 2.8%	↓ -0.4%
Limón c/semilla #3	Michoacán	4.32	4.21	↓ -2.5%	↑ 5.3%
Limón c/semilla #4	Michoacán	5.68	5.58	↓ -1.8%	↑ 3.9%
Limón c/semilla #5	Michoacán	9.10	8.90	↓ -2.2%	↓ -3.3%
Limón s/semilla	Veracruz	6.20	5.70	↓ -8.1%	↓ -28.8%
Aguacate Hass	Michoacán	25.60	26.40	↑ 3.1%	↓ -18.0%
Papaya Maradol	Oaxaca	8.30	8.40	↑ 1.2%	↑ 31.3%
Piña grande*	Veracruz	17.40	16.60	↓ -4.6%	↑ 10.7%
Piña mediana*	Veracruz	11.60	11.40	↓ -1.7%	↑ 14.0%
Manzana Golden Delicious	Chih/Importación	19.54	19.54	→ 0.0%	↓ -11.0%
Manzana Red Delicious	Importación	20.12	20.00	↓ -0.6%	↓ -15.4%
Manzana Starking	n.d.	n.d.	n.d.	n.d.	n.d.
Guayaba	Michoacán	11.20	10.80	↓ -3.6%	↓ -18.2%

Fuente: SNIIM-Secretaría de Economía.

1/ Variación con respecto al precio vigente 52 semanas atrás.

* La cotización es por pieza.

n.d. No disponible.

Variación de precios semanales de frutas y hortalizas en la Central de Abasto de Iztapalapa, D. F.



Incidencia en la inflación y variación de los precios

Producto	Ponderación en el INPC (%)	Incidencia en la inflación general mensual (puntos porcentuales)		Variación mensual del precio	Incidencia en la inflación general anual (puntos porcentuales)		Variación anual del precio
		Junio 2014	Mayo 2015	Primera semana de Junio de 2015 1/	Junio 2014	Mayo 2015	Primera semana de Junio de 2015 1/
Jitomate	0.495	0.024	-0.051	↑	-0.082	0.123	↑
Papa	0.247	0.014	0.016	↑	0.041	0.011	↑
Chile jalapeño	0.091	-0.010	0.012	↓	-0.006	0.019	↑
Cebolla	0.170	-0.003	-0.014	↑	0.017	0.005	↑
Zanahoria	0.069	0.000	-0.001	↑	-0.001	0.004	↑
Tomate verde	0.131	-0.004	-0.001	↓	-0.020	0.044	↑
Calabacita	0.126	0.001	-0.006	↑	0.008	0.004	↑
Melón	0.046	-0.002	-0.002	↓	0.001	0.006	↓
Sandía	0.025	-0.001	0.001	↓	0.000	0.005	↑
Plátano	0.170	-0.009	-0.007	↑	0.021	-0.021	↓
Naranja	0.035	0.007	0.004	↑	0.006	-0.002	↓
Limón	0.207	-0.021	-0.013	↓	0.001	-0.007	↑
Aguacate	0.113	0.000	0.008	↑	0.028	-0.019	↓
Papaya	0.078	-0.012	0.008	↓	-0.001	-0.001	↑
Manzana	0.227	0.006	-0.001	↑	-0.007	-0.016	↓
Piña	0.014	0.000	0.000	↓	0.000	0.002	↑
Guayaba	0.041	-0.003	0.001	↓	0.005	-0.007	↓
Suma	2.287	-0.012	-0.047		0.012	0.150	
Frutas y verduras^{2/}	3.560	-0.058	-0.027		-0.067	0.235	
Agropecuarios^{3/}	8.434	-0.036	-0.129		0.298	0.669	

Fuente: INEGI y SNIIM-Secretaría de Economía.

1/ Sentido de la variación mensual y anual del precio durante la primera semana de junio de 2015. Precios en la Central de Abasto de Iztapalapa, D.F. para los siguientes productos: tomate saladette en caja de 13 kg, papa alpha, chile jalapeño, cebolla bola blanca, zanahoria mediana, tomate verde, calabacita italiana, melón cantaloupe #36, sandía sangría, plátano Tabasco, naranja Valencia mediana, limón agrio con semilla #4, aguacate hass, papaya maradol, manzana golden delicious, piña mediana y guayaba.

2/ El grupo *Frutas y verduras* del INPC incluye 32 productos: los 17 productos listados y los 15 productos siguientes: frijol, lechuga y col, chayote, chile serrano, uva, nopales, durazno, chile poblano, pepino, pera, ejotes, chile seco, chícharo, otras legumbres y otras

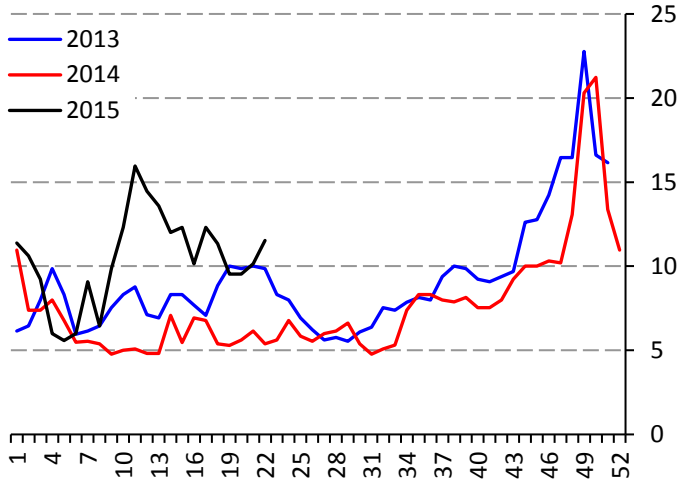
3/ El subíndice *Agropecuarios* del INPC comprende dos grupos: *Frutas y verduras* (32 productos) y *Pecuarios* (8 productos).

Precios semanales de frutas y hortalizas en la Central de Abasto de Iztapalapa, D.F.



Tomate rojo

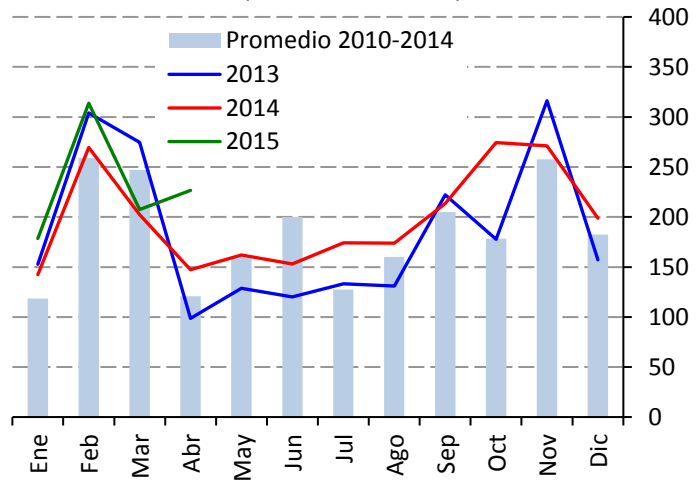
Precio de tomate saladette, en caja de 13 kg (Pesos por kilogramo)



Fuente: SNIIM-SE.

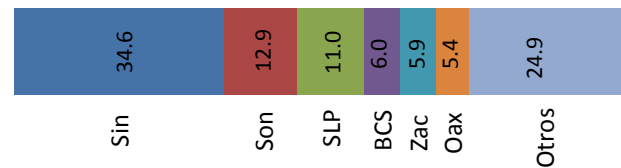
La oferta disminuyó moderadamente debido a que la producción de Sinaloa está finalizando, en tanto que en Michoacán las lluvias obstaculizan la recolección. Para los próximos quince días, es posible que comiencen a arribar los primeros envíos de Zacatecas o de San Luis Potosí, por lo que no se descartan ajustes a la baja en el precio.

Producción nacional mensual de tomate rojo (Miles de toneladas)



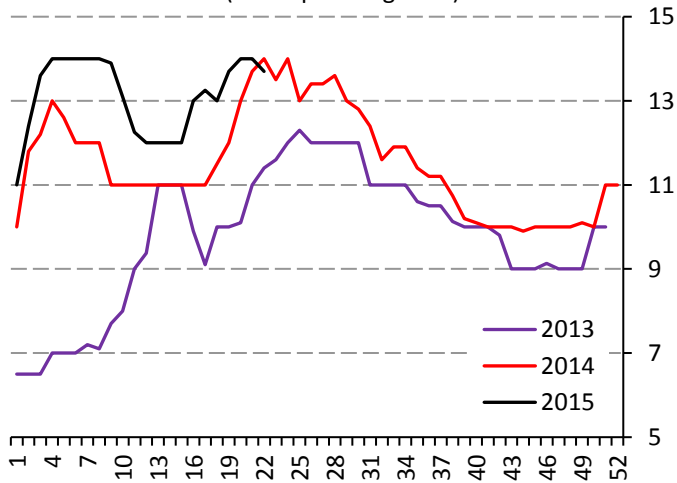
Fuente: SIAP-SAGARPA.

Producción de tomate rojo durante junio, 2012-2014 (Porcentaje)



Papa

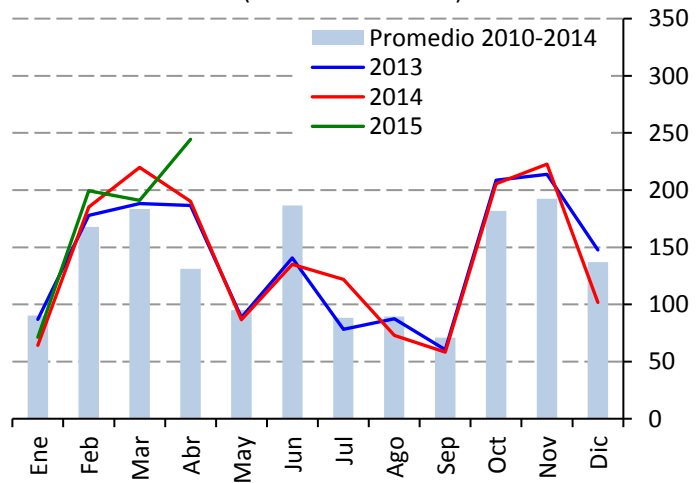
Precio de papa Alpha (Pesos por kilogramo)



Fuente: SNIIM-SE.

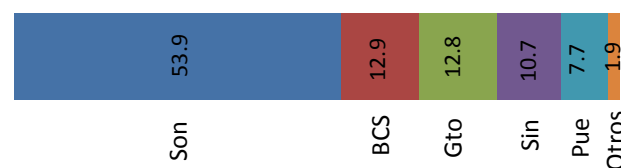
La oferta es relativamente satisfactoria, ya que aún son considerables los envíos de producto de Sinaloa y Sonora que se fue almacenando conforme transcurría la cosecha. Por otra parte, continúan arribando volúmenes considerables de Guanajuato y menores de Baja California Sur. Se prevé continuidad en el abasto, por lo que se espera estabilidad en el precio.

Producción nacional mensual de papa (Miles de toneladas)



Fuente: SIAP-SAGARPA.

Producción de papa durante junio, 2012-2014 (Porcentaje)

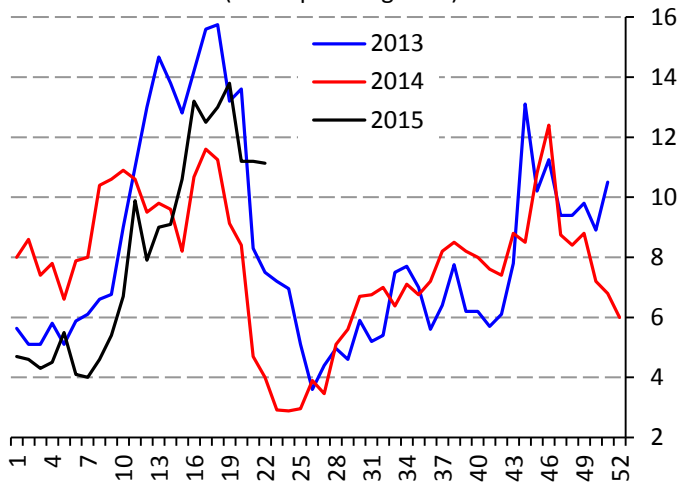


Precios semanales de frutas y hortalizas en la Central de Abasto de Iztapalapa, D.F.



Chile jalapeño

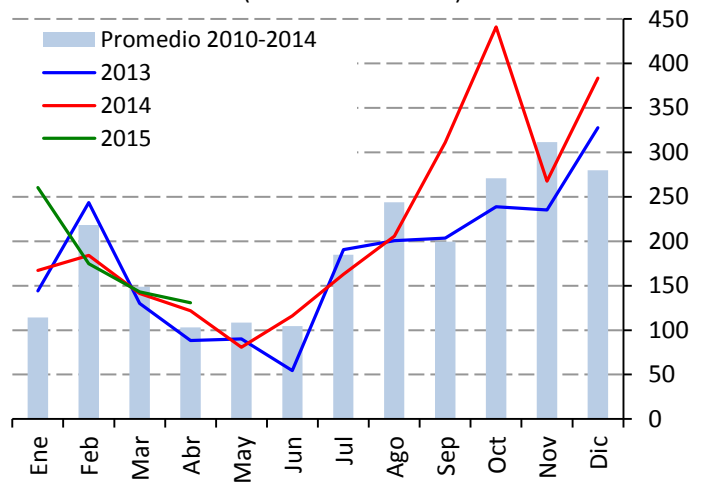
Precio de chile jalapeño
(Pesos por kilogramo)



Fuente: SNIIM-SE.

La oferta se mantiene limitada debido a que las aportaciones de Guanajuato y Querétaro hasta el momento han sido menores a las esperadas. Para las próximas dos semanas, es posible que se comience a contar con producto de Nuevo León que pueden contribuir a mantener estable la cotización, sin descartar ajustes ligeros a la baja.

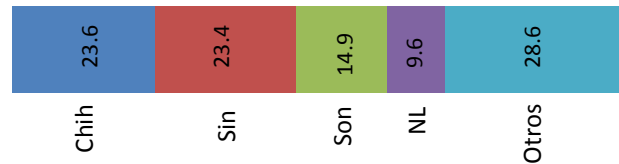
Producción nacional mensual de chile verde*
(Miles de toneladas)



Fuente: SIAP-SAGARPA.

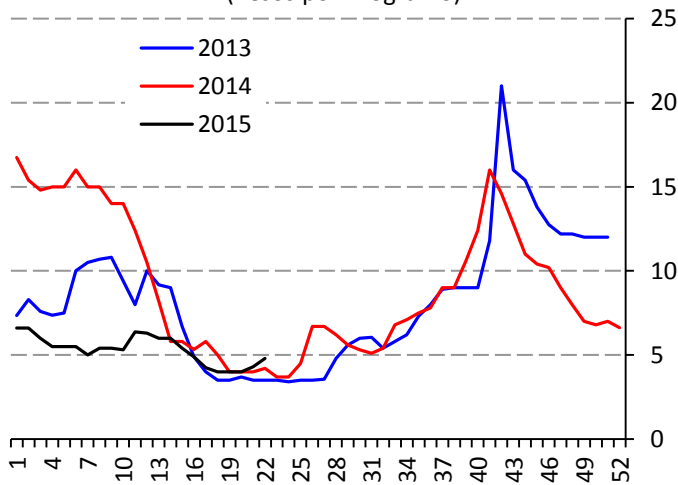
*Chile verde de todas las variedades.

Producción de chile verde durante junio, 2012-2014*
(Porcentaje)



Cebolla

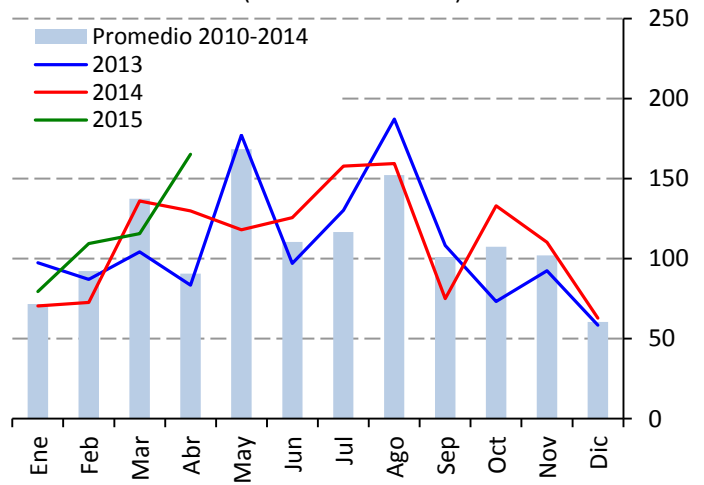
Precio de cebolla bola
(Pesos por kilogramo)



Fuente: SNIIM-SE.

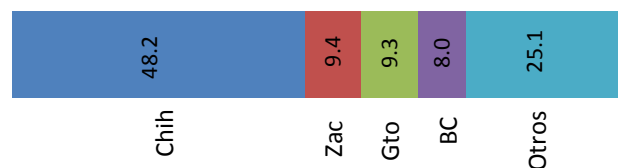
La oferta disminuyó ligeramente debido a que la producción en Guanajuato está concluyendo, en tanto que la cosecha en Chihuahua y Zacatecas aún no se formaliza plenamente. Para la próxima quincena, la etapa alta de recolección en esas dos entidades puede alcanzarse, por lo que es factible que la oferta se recupere.

Producción nacional mensual de cebolla
(Miles de toneladas)



Fuente: SIAP-SAGARPA.

Producción de cebolla durante junio, 2012-2014
(Porcentaje)

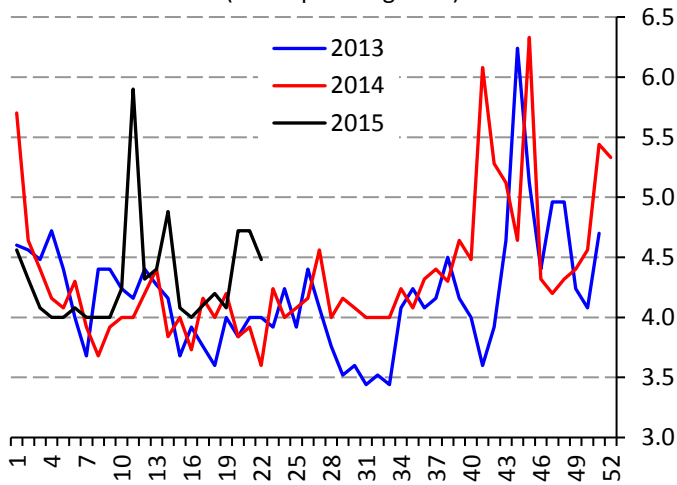


Precios semanales de frutas y hortalizas en la Central de Abasto de Iztapalapa, D.F.



Zanahoria

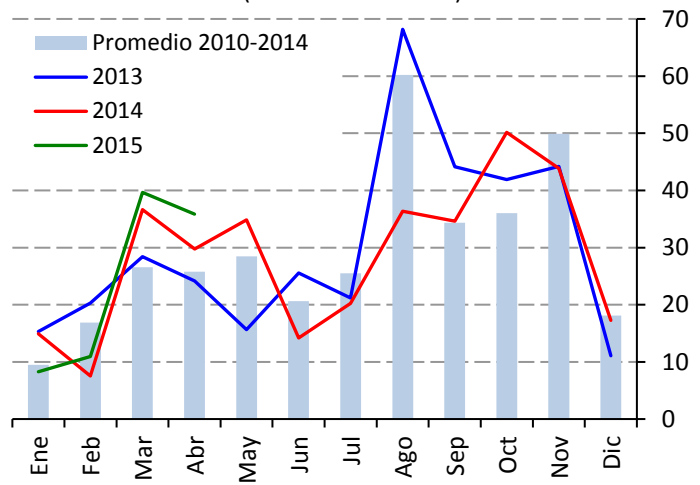
Precio zanahoria mediana
(Pesos por kilogramo)



Fuente: SNIIM-SE.

Aun cuando la etapa de mayor producción en Guanajuato ya finalizó, sus envíos son todavía considerables y constantes. Por otra parte, la demanda del tubérculo se observa contraída. Para las siguientes dos semanas, se espera que citada entidad aún mantenga cierta regularidad en sus aportaciones y que arriben algunos volúmenes procedentes de Puebla.

Producción nacional mensual de zanahoria
(Miles de toneladas)



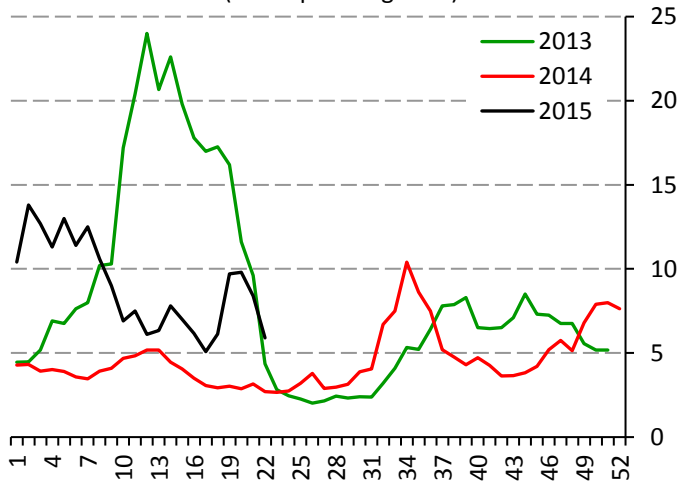
Fuente: SIAP-SAGARPA.

Producción de zanahoria durante junio, 2012-2014
(Porcentaje)



Tomate verde

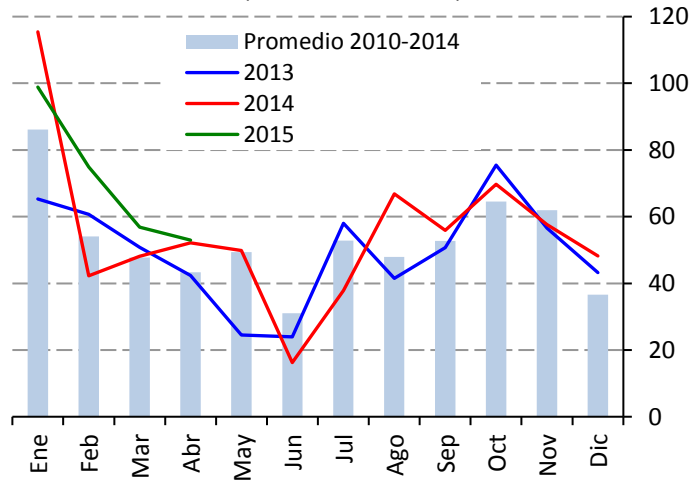
Precio de tomate verde
(Pesos por kilogramo)



Fuente: SNIIM-SE.

La oferta de tomate verde continuó en aumento, ya que están concurriendo al mercado envíos considerables de Zacatecas y Querétaro, así como cantidades menores pero constantes de Hidalgo y Puebla. Por otra parte, la demanda se mantiene contraída. Para la próxima quincena, se prevé que el abasto continúe incrementando.

Producción nacional mensual de tomate verde
(Miles de toneladas)



Fuente: SIAP-SAGARPA.

Producción de tomate verde durante junio, 2012-2014
(Porcentaje)

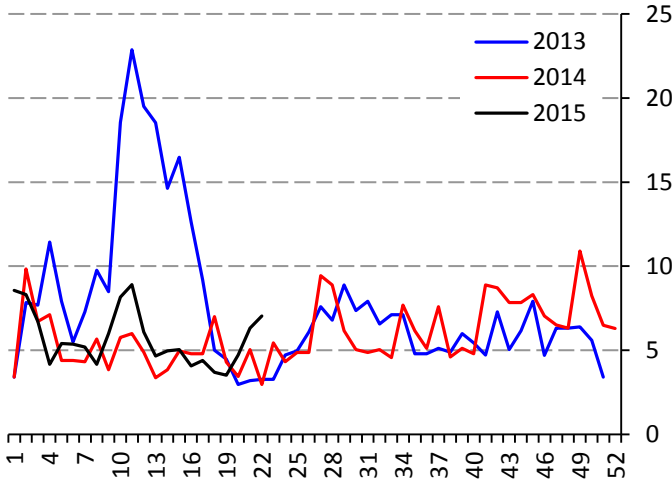


Precios semanales de frutas y hortalizas en la Central de Abasto de Iztapalapa, D.F.



Calabacita italiana

Precio de calabacita italiana
(Pesos por kilogramo)

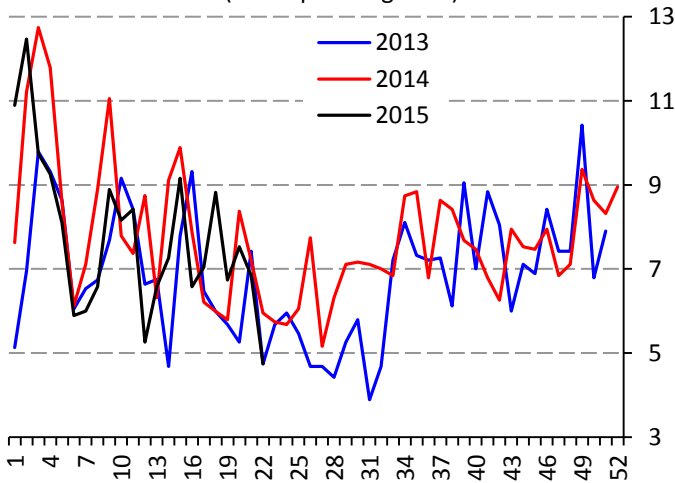


Fuente: SNIIM-SE.

La oferta disminuyó como consecuencia de que la producción en Guanajuato y Oaxaca está finalizando. Por otra parte, las lluvias ocurridas en Hidalgo dificultaron la recolección. Para los próximos quince días, ya que las alzas en el precio están propiciado contracciones en la demanda, es posible que la cotización se estabilice.

Melón

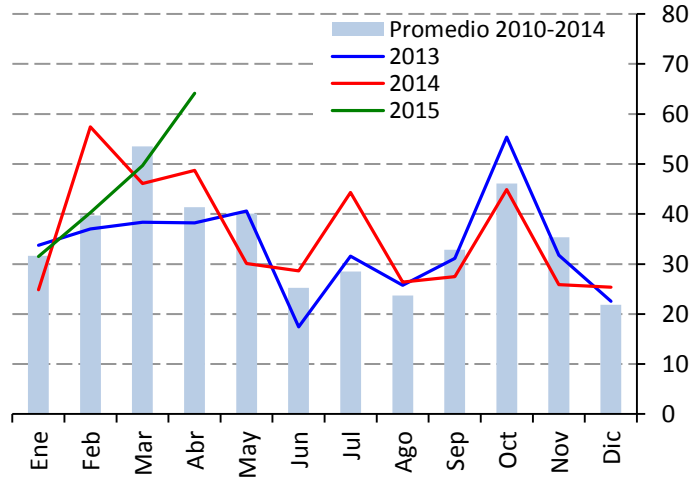
Precio de melón Cantaloupe #36
(Pesos por kilogramo)



Fuente: SNIIM-SE.

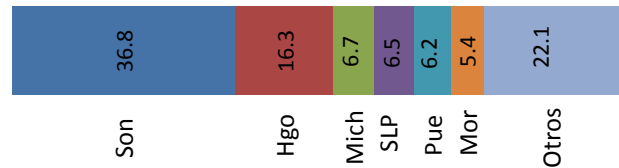
La oferta se recuperó debido a que se está formalizando la cosecha en Coahuila, además de que todavía se cuenta con envíos de la última etapa de cosecha en Altamirano, Gro., así como con partidas pequeñas de Sonora. Además, la demanda contraída derivada del clima lluvioso en el Valle de México influyó en la disminución del precio.

Producción nacional mensual de calabacita
(Miles de toneladas)

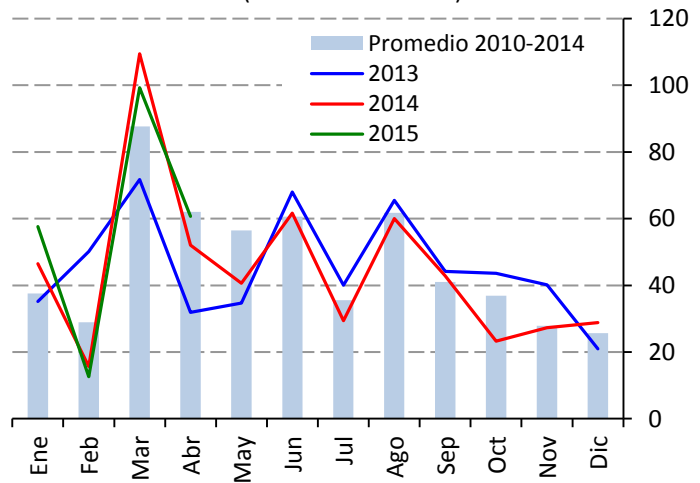


Fuente: SIAP-SAGARPA.

Producción de calabacita durante junio, 2012-2014
(Porcentaje)



Producción nacional mensual de melón
(Miles de toneladas)



Fuente: SIAP-SAGARPA.

Producción de melón durante junio, 2012-2014
(Porcentaje)

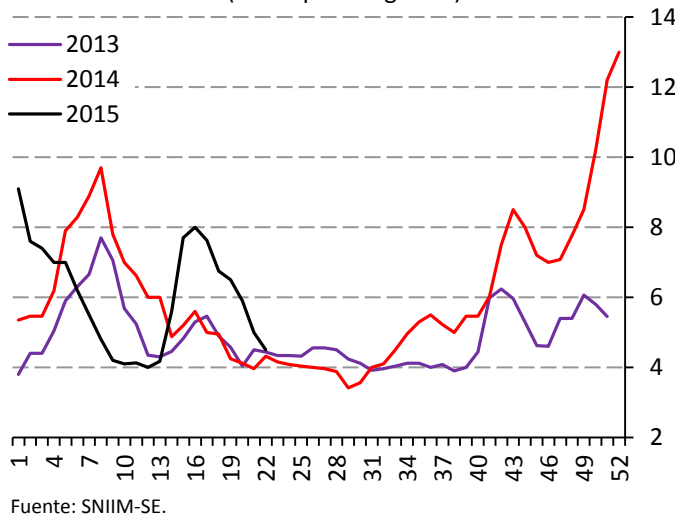


Precios semanales de frutas y hortalizas en la Central de Abasto de Iztapalapa, D.F.



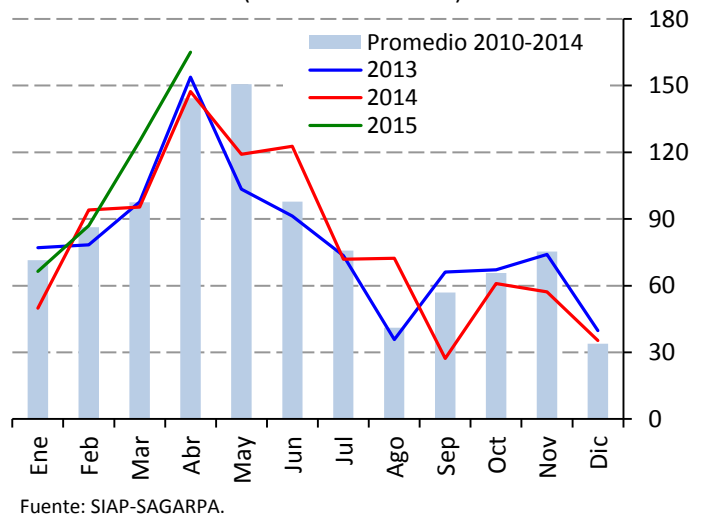
Sandía

Precio sandía sangría
(Pesos por kilogramo)

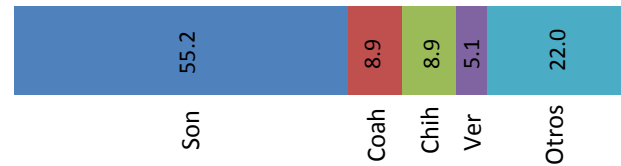


La oferta ha mantenido regularidad debido a que la cosecha en Sonora aún es importante y sus envíos se complementan con aportes considerables de Michoacán. Por otra parte, la demanda de sandía se encuentra contraída a causa del clima lluvioso en el Valle de México.

Producción nacional mensual de sandía
(Miles de toneladas)

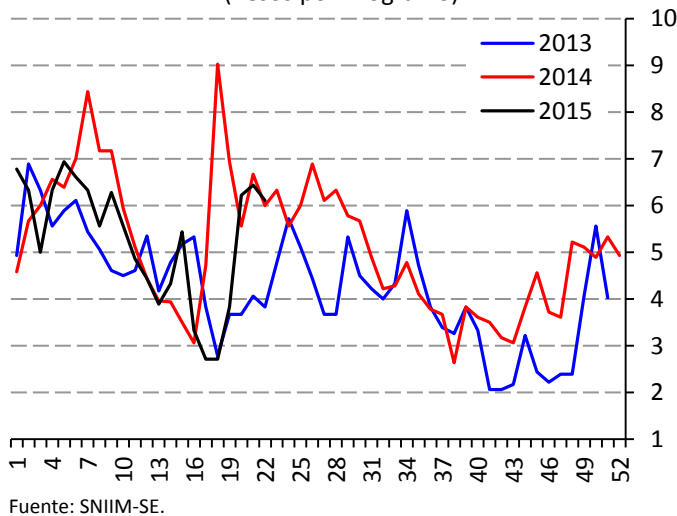


Producción de sandía durante junio, 2012-2014
(Porcentaje)



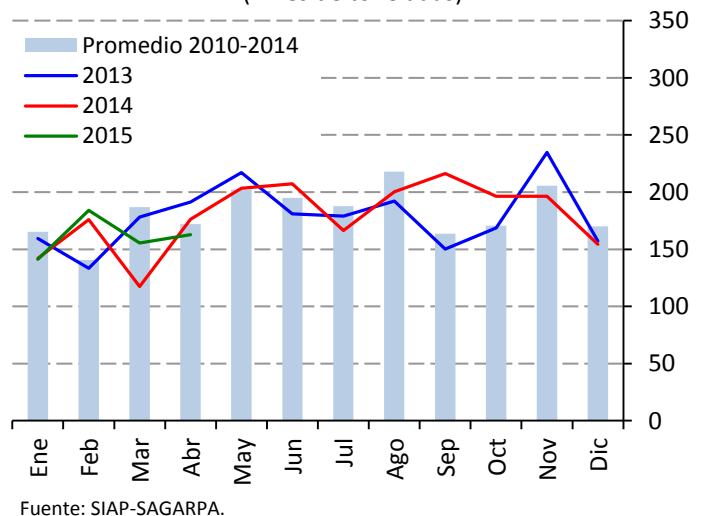
Plátano

Precio de plátano Tabasco
(Pesos por kilogramo)

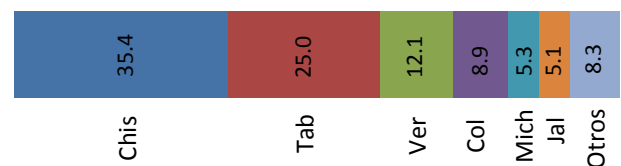


La disminución semanal del precio se atribuye principalmente a contracciones de la demanda debido a las alzas previas en el precio. La oferta se mantiene relativamente limitada, debido a que la producción en Chiapas y Tabasco se encuentra en una etapa media-baja, además de que esas entidades continúan realizando exportaciones.

Producción nacional mensual de plátano
(Miles de toneladas)



Producción de plátano durante junio, 2012-2014
(Porcentaje)

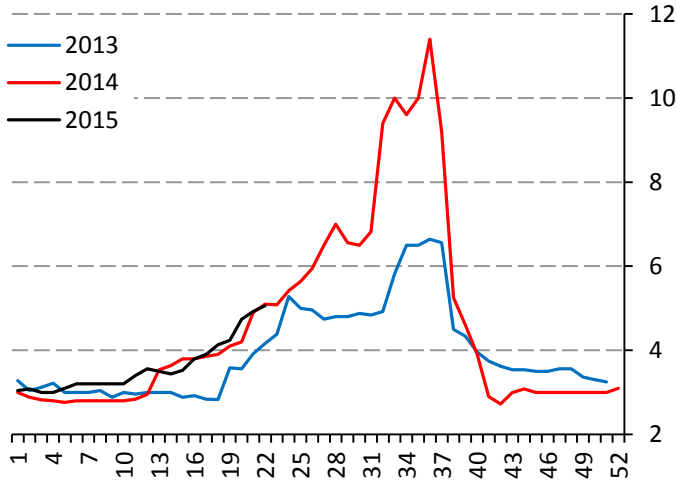


Precios semanales de frutas y hortalizas en la Central de Abasto de Iztapalapa, D.F.



Naranja

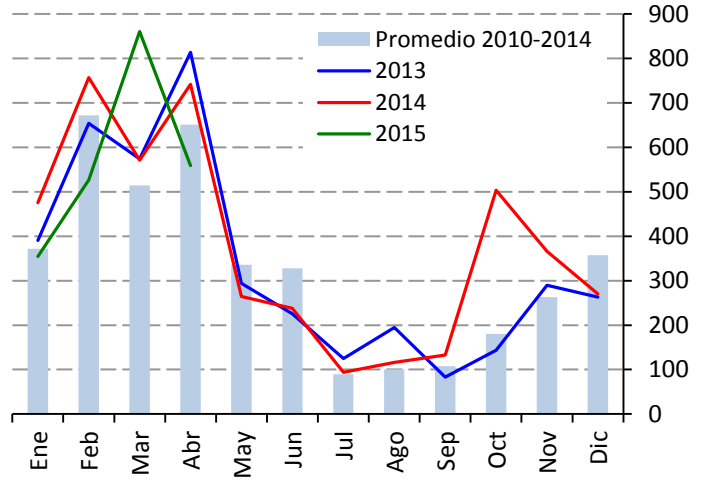
Precio de naranja Valencia mediana
(Pesos por kilogramo)



Fuente: SNIIM-SE.

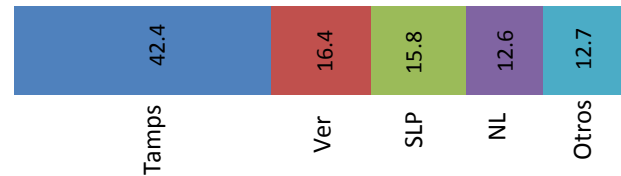
La oferta ha estado disminuyendo debido a que cada vez son menores los envíos de la producción “tardía” de Veracruz. Se cuenta con producto proveniente de Tamaulipas y Nuevo León, cuya producción es de menor magnitud que la de la anterior entidad.

Producción nacional mensual de naranja
(Miles de toneladas)



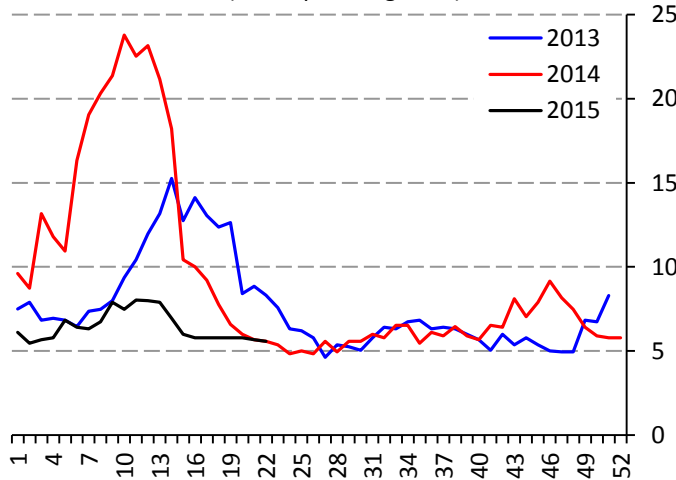
Fuente: SIAP-SAGARPA.

Producción de naranja durante junio, 2012-2012
(Porcentaje)



Limón

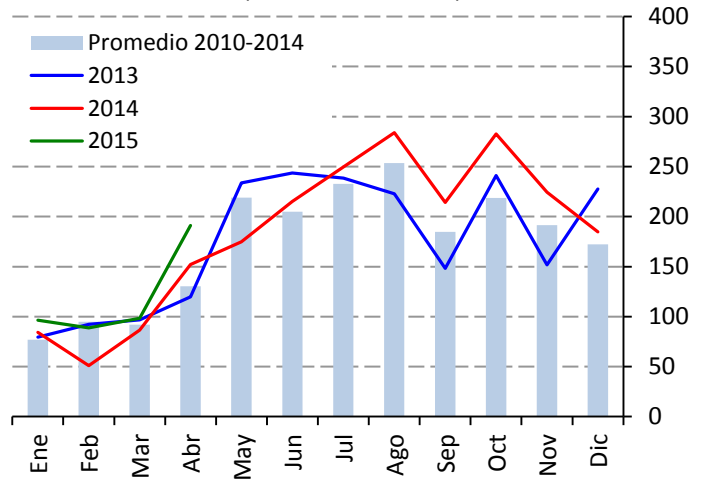
Precio de limón con semilla #4
(Pesos por kilogramo)



Fuente: SNIIM-SE.

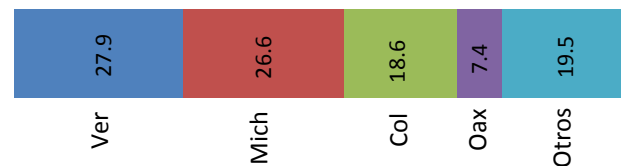
La oferta se mantiene amplia y constante debido a la etapa media-alta de producción en Michoacán. Además, se cuenta con envíos considerables de Oaxaca. Por otro lado, influye el poco dinamismo de la demanda, posiblemente debido al clima lluvioso en el Valle de México.

Producción nacional mensual de limón
(Miles de toneladas)



Fuente: SIAP-SAGARPA.

Producción de limón durante junio, 2012-2014
(Porcentaje)

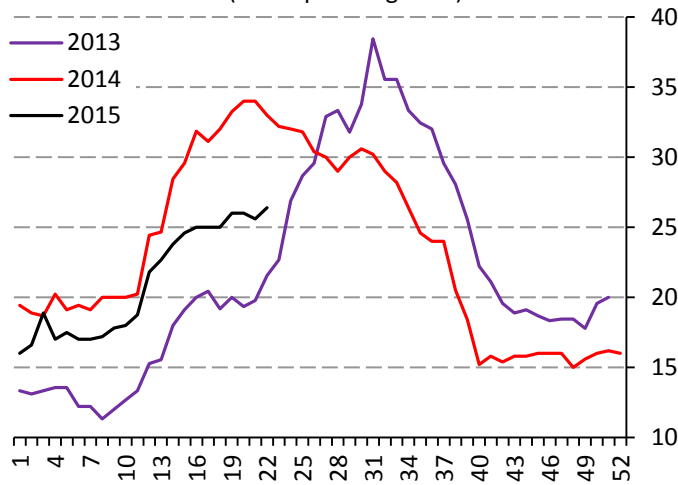


Precios semanales de frutas y hortalizas en la Central de Abasto de Iztapalapa, D.F.



Aguacate

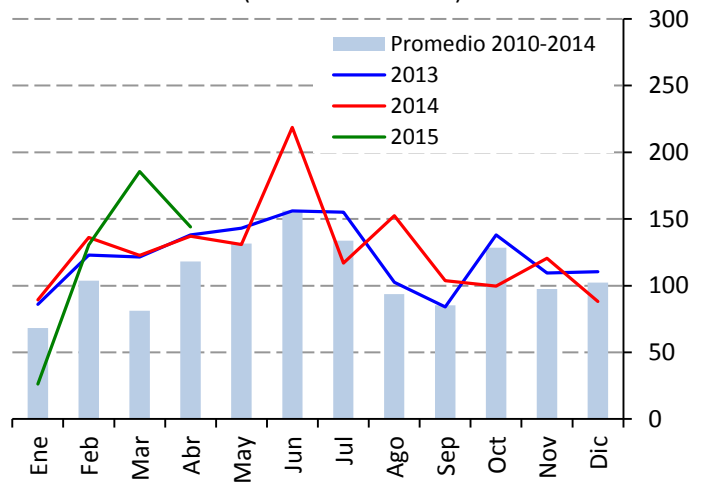
Precio aguacate Hass
(Pesos por kilogramo)



Fuente: SNIIM-SE.

La oferta ha disminuido debido a que la producción más importante de Michoacán está entrando a la etapa final. Para las próximas dos semanas, es factible que el abasto de fruta de esa entidad sea suficiente, pero no se descartan otros ligeros ajustes al alza en el precio. Lo anterior, ya que se espera que comience a ingresar fruta de la producción “loca”, también de Michoacán.

Producción nacional mensual de aguacate
(Miles de toneladas)



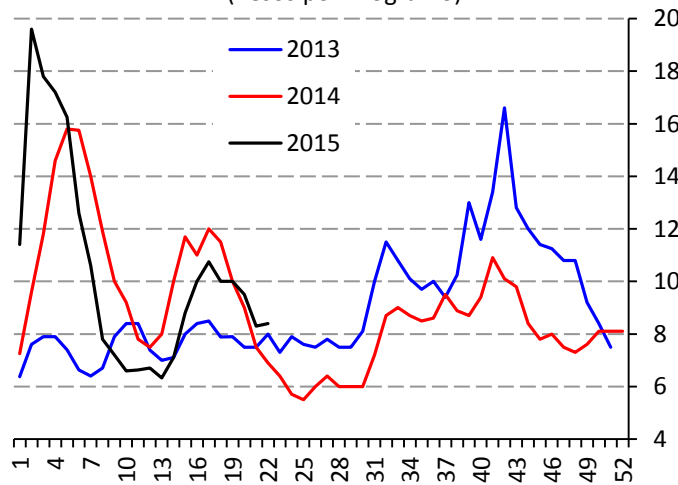
Fuente: SIAP-SAGARPA.

Producción de aguacate durante junio, 2012-2014
(Porcentaje)



Papaya

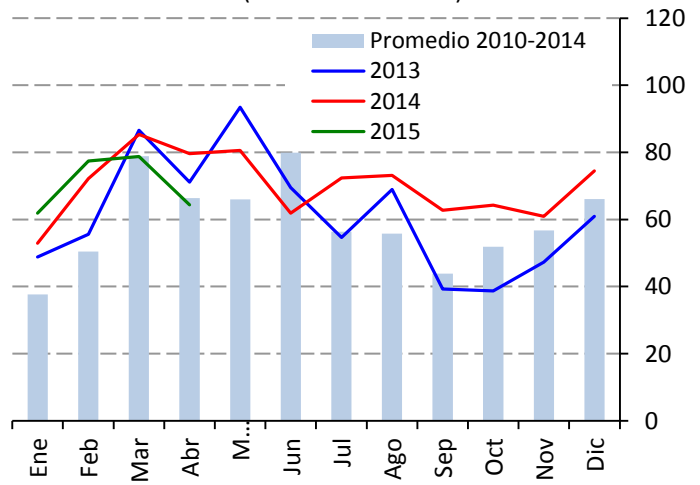
Precio de papaya maradol
(Pesos por kilogramo)



Fuente: SNIIM-SE.

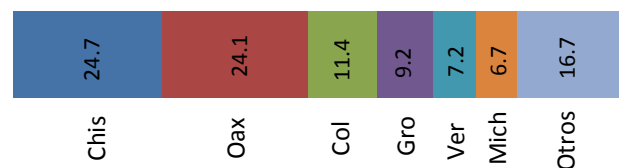
El abasto dejó de incrementarse, ya que aun cuando los envíos de Oaxaca y Chiapas han mantenido continuidad, la participación de Veracruz y Colima está concluyendo.

Producción nacional mensual de papaya
(Miles de toneladas)



Fuente: SIAP-SAGARPA.

Producción de papaya durante junio, 2012-2014
(Porcentaje)

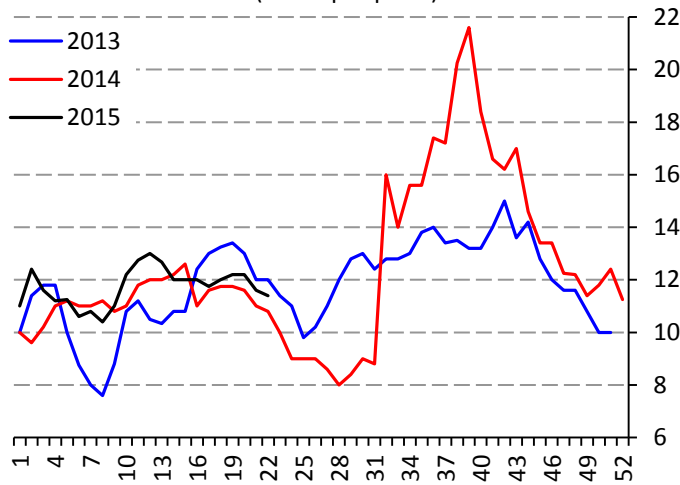


Precios semanales de frutas y hortalizas en la Central de Abasto de Iztapalapa, D.F.



Piña

Precio de piña mediana
(Pesos por pieza)

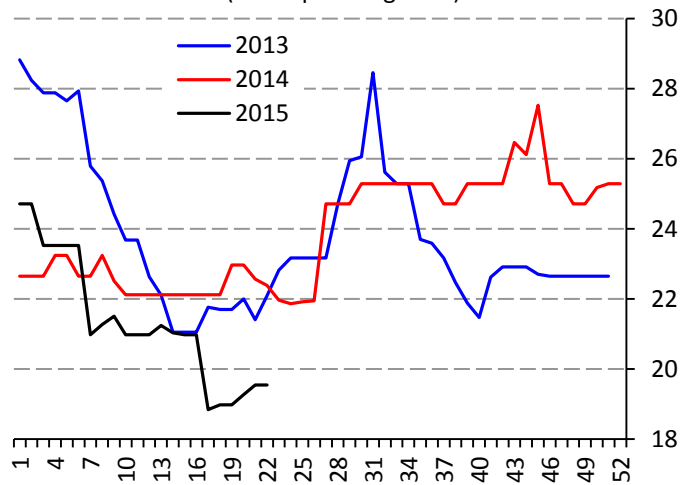


Fuente: SNIIM-SE.

La demanda se encuentra contraída debido a los días lluviosos que se han tenido en el Valle de México. Para los próximos quince días, se espera que los envíos que realiza Veracruz sean constantes debido a la etapa de media producción en la entidad, por lo que se espera continuidad del abasto y que el precio permanezca sin mayores cambios.

Manzana

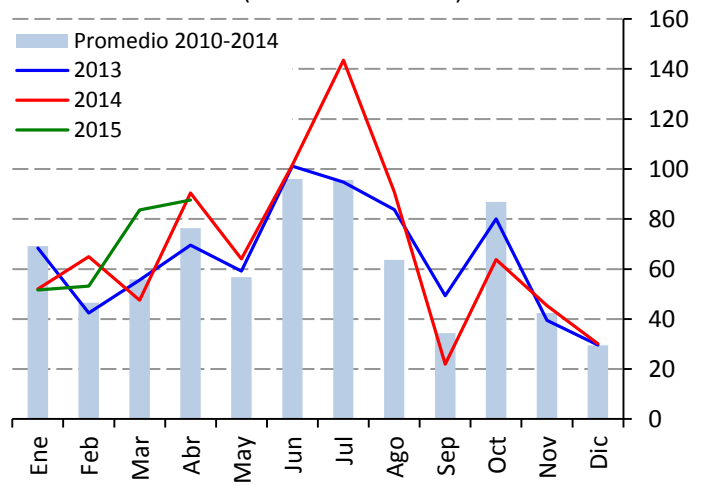
Precio de manzana golden delicious
(Pesos por kilogramo)



Fuente: SNIIM-SE.

La oferta es satisfactoria, derivado de los arribos regulares de fruta tanto de Chihuahua, como importada de los Estados Unidos. Además, la demanda de la fruta no muestra mucho dinamismo, posiblemente debido a la competencia de otras frutas de la estación, principalmente mangos.

Producción nacional mensual de piña
(Miles de toneladas)

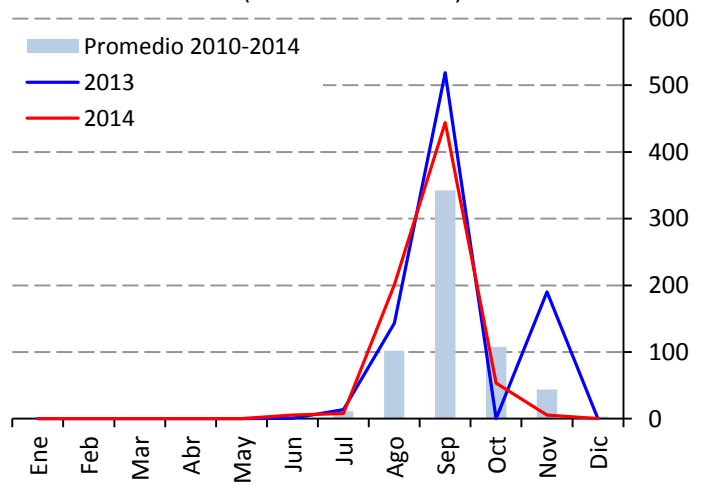


Fuente: SIAP-SAGARPA.

Producción de piña durante junio, 2012-2014
(Porcentaje)



Producción nacional mensual de manzana
(Miles de toneladas)

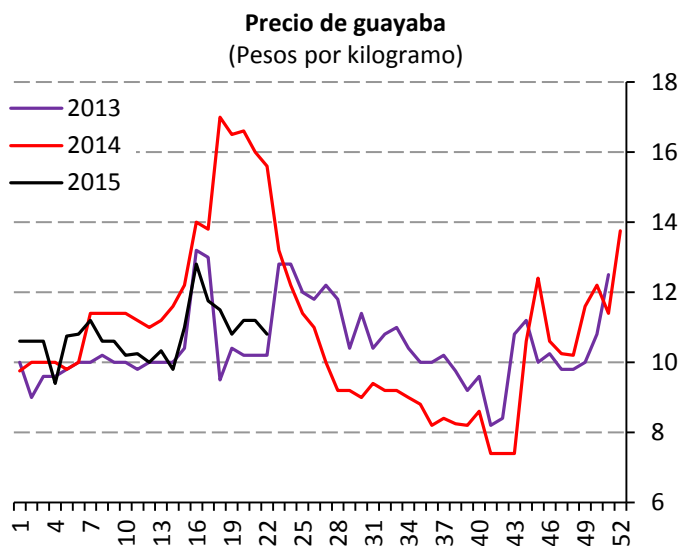


Fuente: SIAP-SAGARPA.

Precios semanales de frutas y hortalizas en la Central de Abasto de Iztapalapa, D.F.

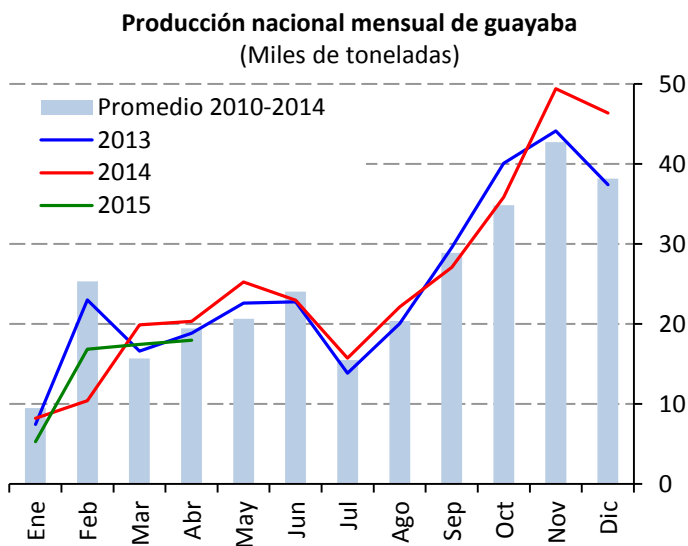


Guayaba



Fuente: SNIIM-SE.

La demanda se observa con poco dinamismo, aunque la oferta actual es relativamente limitada debido a que la producción en Michoacán se encuentra en una etapa media-baja. Para las próximas dos semanas, debido a la baja producción actual de esa entidad, no se espera un incremento de la oferta, por lo que es factible que el precio se estabilice, aunque no se descarta observar repuntes ligeros.



Fuente: SIAP-SAGARPA.

Producción de guayaba durante junio, 2012-2014
(Porcentaje)

