

Reporte de precios de frutas y hortalizas

Dirección de Investigación y Evaluación Económica y Sectorial

Semana del 11 al 15
de mayo de 2015



Variación de precios semanales de frutas y hortalizas en la Central de Abasto de Iztapalapa, D. F.

Semana del 11 al 15 de mayo de 2015



Resumen

Producto y variedad	Origen predominante	Precio (\$/kg)		Variación (%)	
		Semana 18 04 - 08 may 2015	Semana 19 11 - 15 may 2015	Semanal	Anual ^{1/}
Tomate Saladette (caja 12 kg, malla sombra)	Sinaloa	16.04	13.33	↓ -16.9%	↑ 66.6%
Tomate Saladette (caja 13 kg)	Sinaloa	11.35	9.54	↓ -15.9%	↑ 69.8%
Tomate Saladette (caja 30 kg)	Sinaloa	8.25	7.33	↓ -11.2%	↑ 77.5%
Tomate Bola (caja 10 kg, invernadero)	Sinaloa	17.75	17.20	↓ -3.1%	↑ 10.3%
Papa Alpha	Sinaloa	13.00	13.70	↑ 5.4%	↑ 5.4%
Chile de árbol fresco	Veracruz	35.25	52.40	↑ 48.7%	↑ 208.2%
Chile Jalapeño	Guanajuato	13.00	13.80	↑ 6.2%	↑ 64.3%
Chile Poblano	B. C. S.	18.50	15.40	↓ -16.8%	↑ 63.8%
Chile Serrano	San Luis Potosí	17.00	18.60	↑ 9.4%	↑ 52.5%
Cebolla bola	Guanajuato	4.00	4.00	→ 0.0%	→ 0.0%
Zanahoria leña	Guanajuato	3.20	3.20	→ 0.0%	↑ 33.3%
Zanahoria mediana	Guanajuato	4.20	4.08	↓ -2.9%	↑ 6.3%
Zanahoria polvo	Guanajuato	2.40	2.48	↑ 3.3%	↑ 3.3%
Tomate verde	Zacatecas	6.13	9.70	↑ 58.2%	↑ 236.8%
Calabacita italiana	Hidalgo	3.70	3.52	↓ -4.9%	↑ 2.3%
Melón Cantaloupe # 27	Guerrero	9.21	7.26	↓ -21.2%	↓ -14.9%
Melón Cantaloupe # 36	Guerrero	8.82	6.74	↓ -23.6%	↓ -19.5%
Melón Cantaloupe # 48	n.d.	n.d.	n.d.	n.d.	n.d.
Sandía Sangría	Sonora	6.75	6.50	↓ -3.7%	↑ 57.8%
Plátano Tabasco	Tabasco	2.71	3.83	↑ 41.3%	↓ -31.1%
Plátano Chiapas	Chiapas	2.71	3.83	↑ 41.3%	↓ -31.1%
Plátano macho	Chiapas	7.00	6.60	↓ -5.7%	↑ 10.0%
Naranja Valencia chica	Tamaulipas	3.30	3.28	↓ -0.6%	↑ 1.2%
Naranja Valencia mediana	Tamaulipas	4.13	4.24	↑ 2.7%	↑ 1.0%
Limón c/semilla #3	Michoacán	4.47	4.21	↓ -5.8%	↓ -2.5%
Limón c/semilla #4	Michoacán	5.79	5.79	→ 0.0%	↓ -3.5%
Limón c/semilla #5	Michoacán	9.25	9.10	↓ -1.6%	↓ -18.8%
Limón s/semilla	Veracruz	11.00	8.90	↓ -19.1%	↓ -33.6%
Aguacate Hass	Michoacán	25.00	26.00	↑ 4.0%	↓ -23.5%
Papaya Maradol	Oaxaca	10.00	10.00	→ 0.0%	↑ 11.1%
Piña grande*	Veracruz	17.00	17.20	↑ 1.2%	↑ 8.9%
Piña mediana*	Veracruz	12.00	12.20	↑ 1.7%	↑ 5.2%
Manzana Golden Delicious	Chih/Importación	18.98	18.98	→ 0.0%	↓ -17.4%
Manzana Red Delicious	Chih/Importación	20.00	20.35	↑ 1.8%	↓ -17.6%
Manzana Starking	n.d.	n.d.	n.d.	n.d.	n.d.
Guayaba	Michoacán	11.50	10.80	↓ -6.1%	↓ -34.9%

Fuente: SNIIM-Secretaría de Economía.

1/ Variación con respecto al precio vigente 52 semanas atrás.

* La cotización es por pieza.

n.d. No disponible.

Variación de precios semanales de frutas y hortalizas en la Central de Abasto de Iztapalapa, D. F.



Incidencia en la inflación y variación de los precios

Producto	Ponderación en el INPC (%)	Incidencia en la inflación general mensual (puntos porcentuales)		Variación mensual del precio Primeras dos semanas de mayo de 2015 ^{1/}	Incidencia en la inflación general anual (puntos porcentuales)		Variación anual del precio Primeras dos semanas de mayo de 2015 ^{1/}
		Abril 2014	Abril 2015		Abril 2014	Abril 2015	
Jitomate	0.495	0.068	-0.004	↓	-0.024	0.127	↑
Papa	0.247	-0.010	-0.010	↓	0.026	0.022	↑
Chile jalapeño	0.091	-0.002	0.012	↑	-0.012	0.005	↑
Cebolla	0.170	-0.103	-0.004	↓	-0.024	-0.014	↓
Zanahoria	0.069	-0.002	0.001	↑	0.001	0.004	↑
Tomate verde	0.131	0.000	-0.013	↓	-0.203	0.036	↑
Calabacita	0.126	-0.002	-0.007	↓	-0.070	0.017	↑
Melón	0.046	-0.002	-0.001	↓	0.003	0.003	↑
Sandía	0.025	-0.007	0.001	↑	0.001	0.002	↑
Plátano	0.170	-0.022	-0.011	↓	0.009	0.000	→
Naranja	0.035	0.005	0.002	↑	0.007	-0.002	↓
Limón	0.207	-0.110	-0.002	↓	0.044	-0.074	↓
Aguacate	0.113	0.017	0.012	↑	0.040	-0.007	↓
Papaya	0.078	0.002	-0.001	↓	0.011	-0.008	↓
Manzana	0.227	-0.001	-0.003	↓	-0.016	-0.014	↓
Piña	0.014	0.000	0.000	→	0.001	0.002	↑
Guayaba	0.041	0.004	-0.001	↓	0.005	-0.001	↓
Suma	2.287	-0.166	-0.030		-0.203	0.099	
Frutas y verduras ^{2/}	3.560	-0.178	-0.010		-0.350	0.147	
Agropecuarios ^{3/}	8.434	-0.099	0.024		-0.103	0.870	

Fuente: INEGI y SNIIM-Secretaría de Economía.

1/ Sentido de la variación mensual y anual del precio durante las primeras dos semanas de mayo de 2015. Precios en la Central de Abasto de Iztapalapa, D.F. para los siguientes productos: tomate saladette en caja de 13 kg, papa alpha, chile jalapeño, cebolla bola blanca, zanahoria mediana, tomate verde, calabacita italiana, melón cantaloupe #36, sandía sangría, plátano Tabasco, naranja Valencia mediana, limón agrio con semilla #4, aguacate hass, papaya maradol, manzana golden delicious, piña mediana y guayaba.

2/ El grupo *Frutas y verduras* del INPC incluye 32 productos: los 17 productos listados y los 15 productos siguientes: frijol, lechuga y col, chayote, chile serrano, uva, nopales, durazno, chile poblano, pepino, pera, ejotes, chile seco, chícharo, otras legumbres y otras

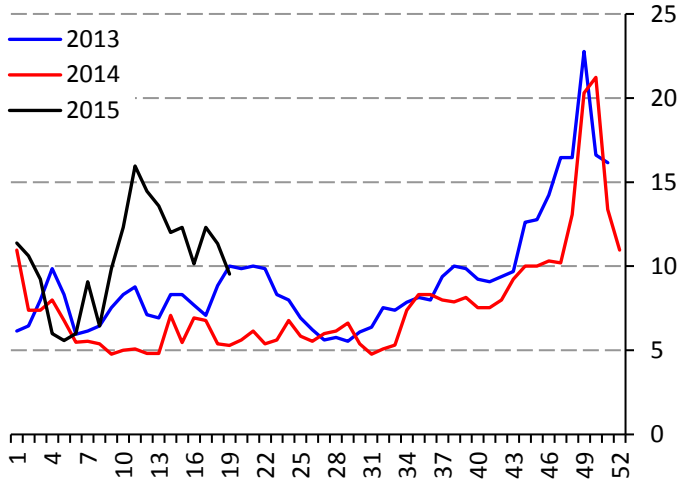
3/ El subíndice *Agropecuarios* del INPC comprende dos grupos: *Frutas y verduras* (32 productos) y *Pecuarios* (8 productos).

Precios semanales de frutas y hortalizas en la Central de Abasto de Iztapalapa, D.F.



Tomate rojo

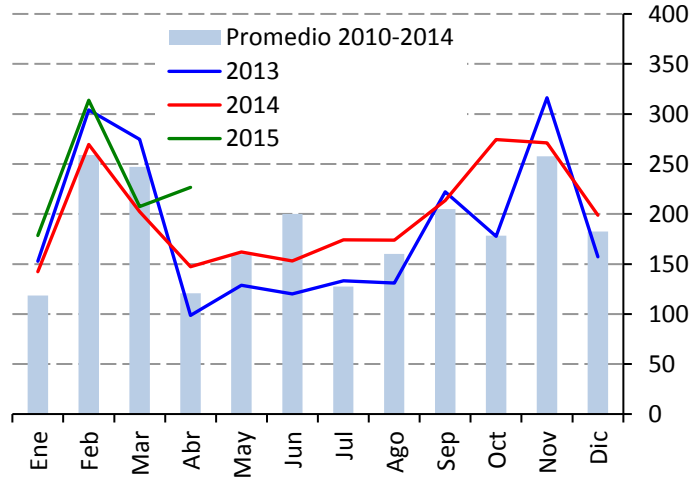
Precio de tomate saladette, en caja de 13 kg (Pesos por kilogramo)



Fuente: SNIIM-SE.

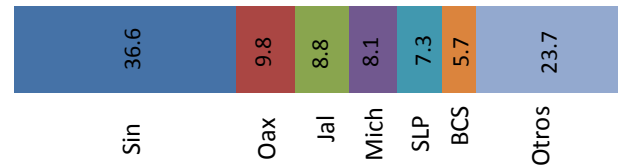
El abasto se mantiene amplio, en virtud de que la última etapa de producción en Sinaloa aún aporta volúmenes importantes. La oferta se complementa con envíos de Sonora, Puebla, Morelos, Michoacán, así como con partidas esporádicas de Aguascalientes y Veracruz. Para los próximos quince días se espera que el abasto

Producción nacional mensual de tomate rojo (Miles de toneladas)



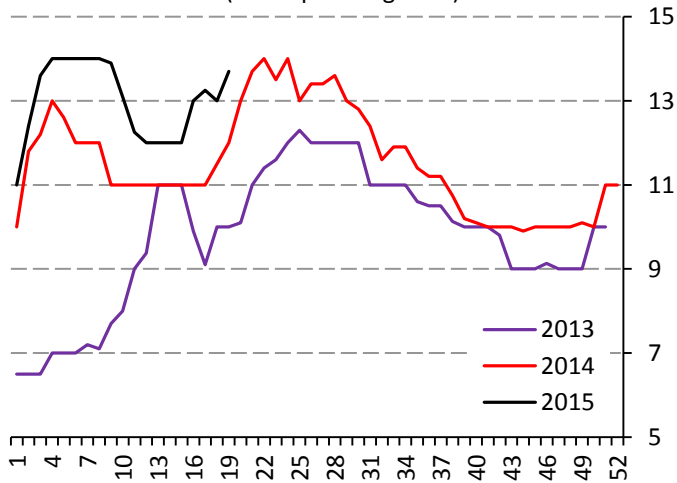
Fuente: SIAP-SAGARPA.

Producción de tomate rojo durante mayo, 2012-2014 (Porcentaje)



Papa

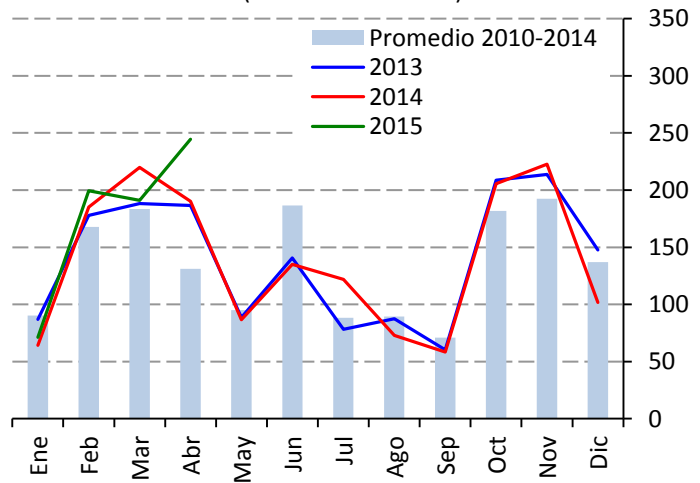
Precio de papa Alpha (Pesos por kilogramo)



Fuente: SNIIM-SE.

Los envíos de Sinaloa y Sonora están disminuyendo en volumen y calidad, debido a que su producción está entrando a la etapa final. Para las próximas dos semanas, los productores de esos estados habitualmente almacenan en frío parte de la cosecha conforme ésta avanza, por lo que se espera tener disponibilidad de producto.

Producción nacional mensual de papa (Miles de toneladas)



Fuente: SIAP-SAGARPA.

Producción de papa durante mayo, 2012-2014 (Porcentaje)

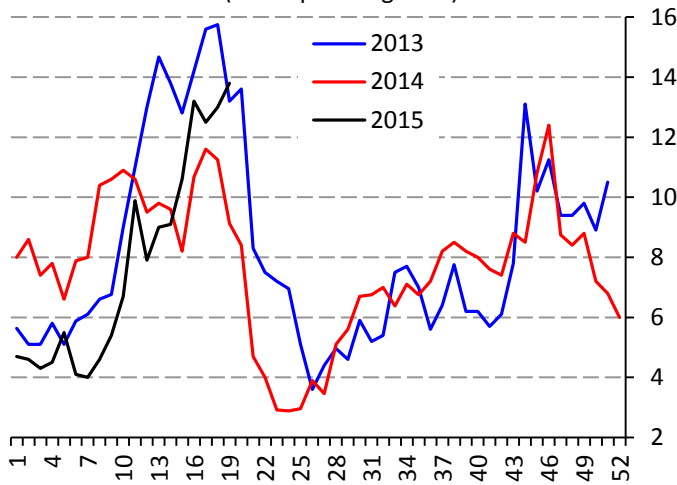


Precios semanales de frutas y hortalizas en la Central de Abasto de Iztapalapa, D.F.



Chile jalapeño

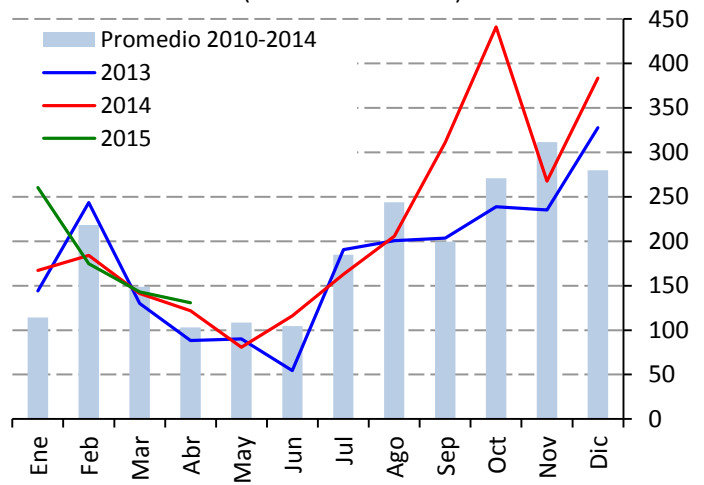
Precio de chile jalapeño
(Pesos por kilogramo)



Fuente: SNIIM-SE.

La oferta continúa restringida, principalmente de producto de buena calidad, derivado de que la producción en Sinaloa concluyó. Se cuenta con producto de Guanajuato y Querétaro, cuya cosecha se encuentra en sus inicios y donde las lluvias ocurridas en los últimos días han obstaculizado la recolección.

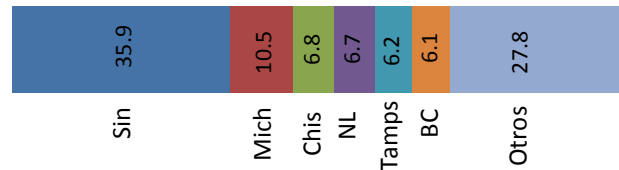
Producción nacional mensual de chile verde*
(Miles de toneladas)



Fuente: SIAP-SAGARPA.

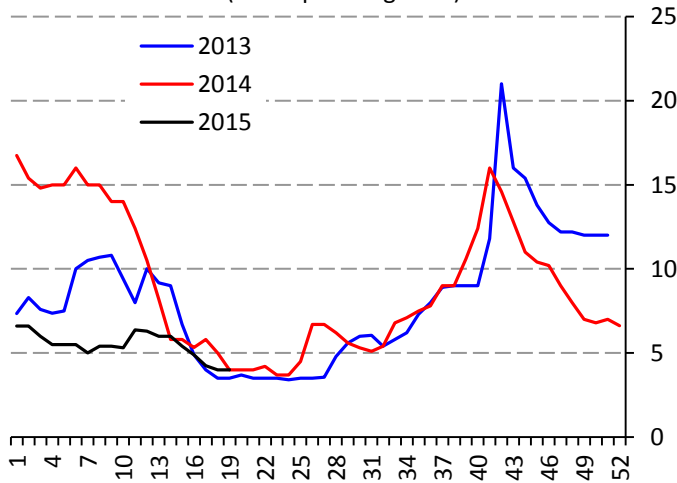
*Chile verde de todas las variedades.

Producción de chile verde durante mayo, 2012-2014*
(Porcentaje)



Cebolla

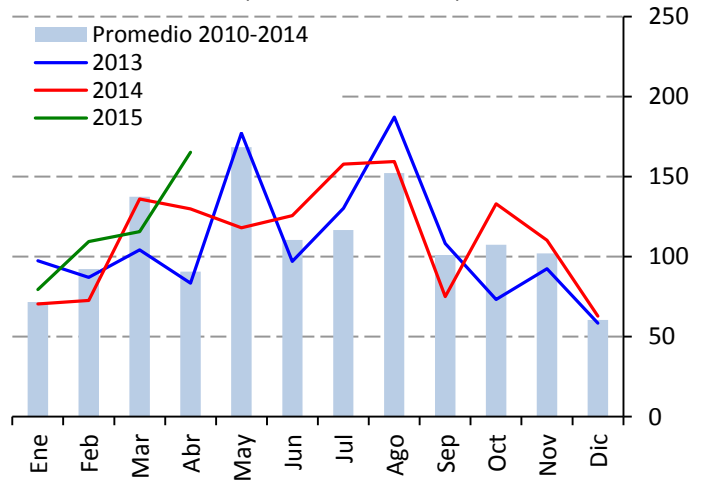
Precio de cebolla bola
(Pesos por kilogramo)



Fuente: SNIIM-SE.

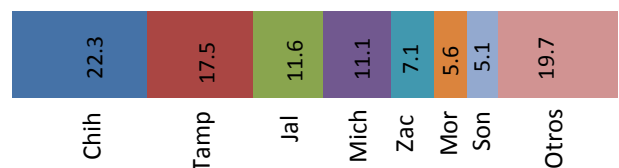
La oferta es amplia, ya que se cuenta con producto de Guanajuato, Michoacán, Puebla y Chihuahua. Para los próximos quince días se espera seguir contando con una oferta muy satisfactoria, ya que en Chihuahua se irá formalizando la cosecha. Así, el precio podría permanecer alrededor del nivel actual, sin descartar ajustes a la baja.

Producción nacional mensual de cebolla
(Miles de toneladas)



Fuente: SIAP-SAGARPA.

Producción de cebolla durante mayo, 2012-2014
(Porcentaje)

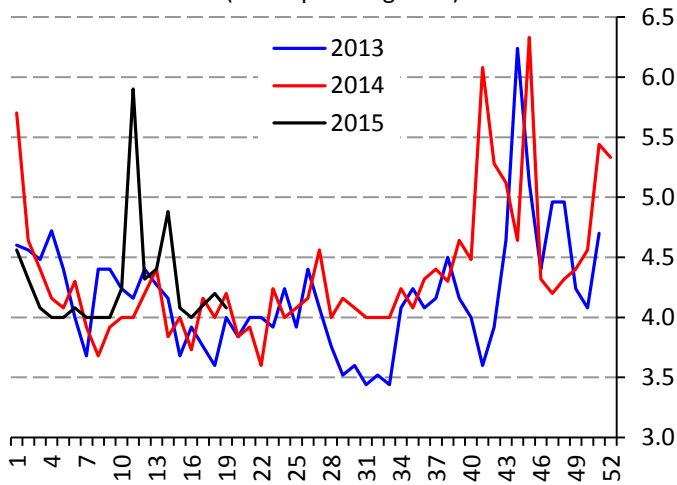


Precios semanales de frutas y hortalizas en la Central de Abasto de Iztapalapa, D.F.



Zanahoria

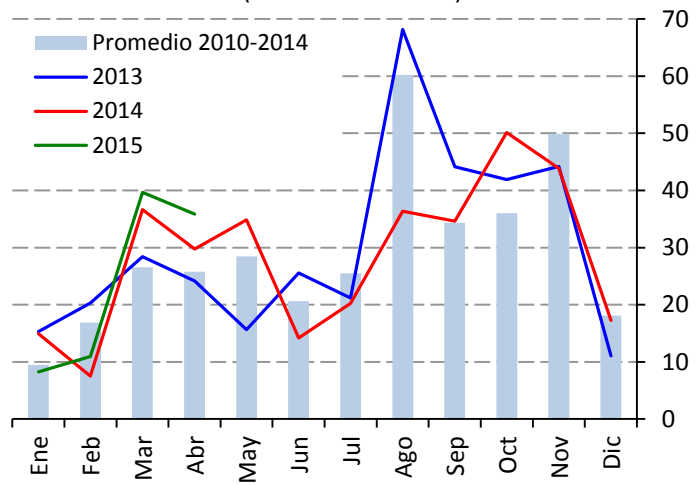
Precio zanahoria mediana
(Pesos por kilogramo)



Fuente: SNIIM-SE.

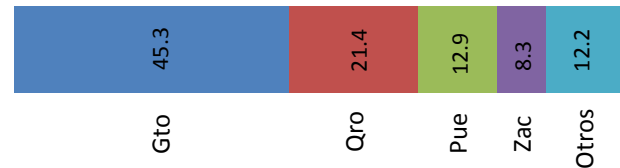
La oferta es constante debido a que la producción en Guanajuato se mantiene en la etapa alta, misma que posiblemente se prolongue hasta mediados de junio. Para las siguientes dos semanas, se espera regularidad del abasto, periodo en el que se estima prevalezca la tendencia estable en el precio.

Producción nacional mensual de zanahoria
(Miles de toneladas)



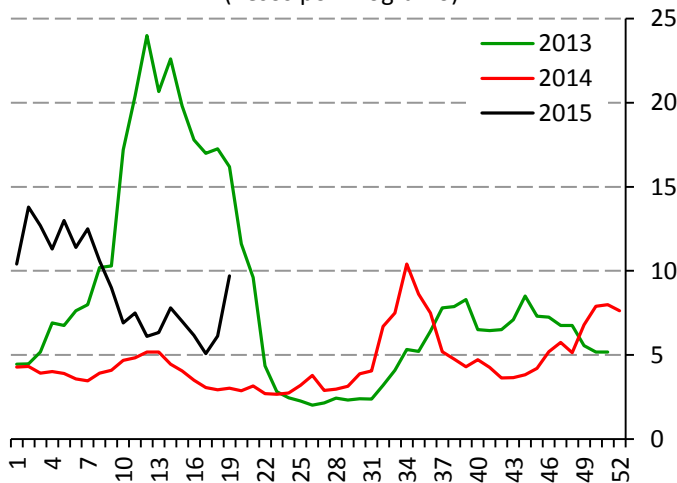
Fuente: SIAP-SAGARPA.

Producción de zanahoria durante mayo, 2012-2014
(Porcentaje)



Tomate verde

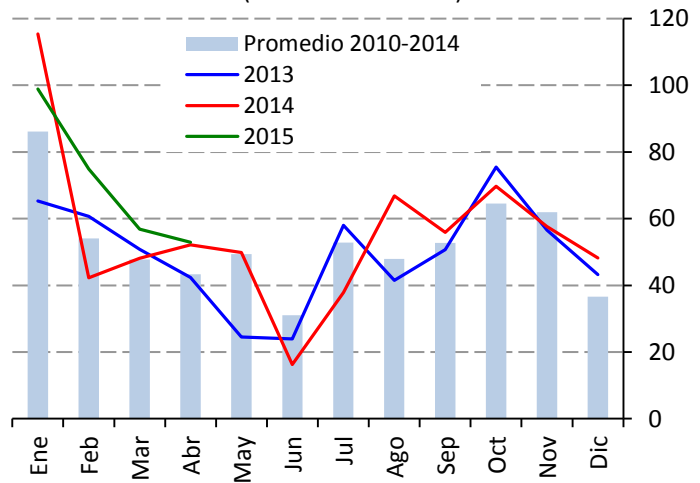
Precio de tomate verde
(Pesos por kilogramo)



Fuente: SNIIM-SE.

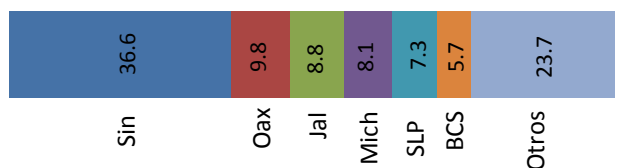
Ocurrió una sensible disminución de la oferta debido a la conclusión de la cosecha en Michoacán. Por otra parte, los envíos de Hidalgo y Querétaro disminuyeron debido a las lluvias que obstaculizan la recolección. Para las siguientes dos semanas no se descartan otros ajustes al alza de la cotización ante posible reducción en el abasto.

Producción nacional mensual de tomate verde
(Miles de toneladas)



Fuente: SIAP-SAGARPA.

Producción de tomate verde durante mayo, 2012-2014
(Porcentaje)

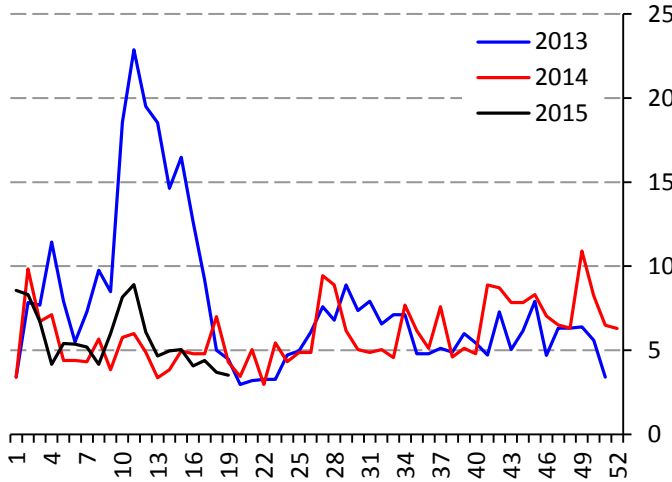


Precios semanales de frutas y hortalizas en la Central de Abasto de Iztapalapa, D.F.



Calabacita italiana

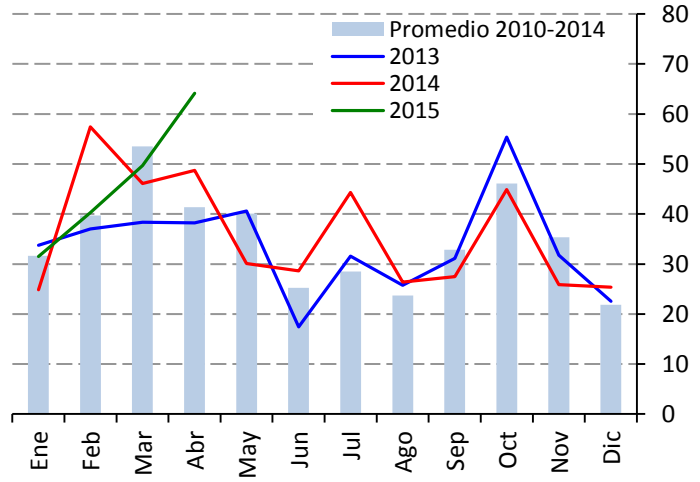
Precio de calabacita italiana
(Pesos por kilogramo)



Fuente: SNIIM-SE.

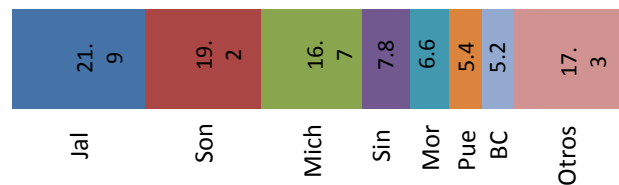
La oferta es amplia, ya que se cuenta con producto de Hidalgo, Guanajuato y Oaxaca. Además, ha incidido en las bajas del precio una demanda que se encuentra contraída. Para los próximos quince días, posiblemente el abasto global se mantenga amplio y el precio se mantenga estable.

Producción nacional mensual de calabacita
(Miles de toneladas)



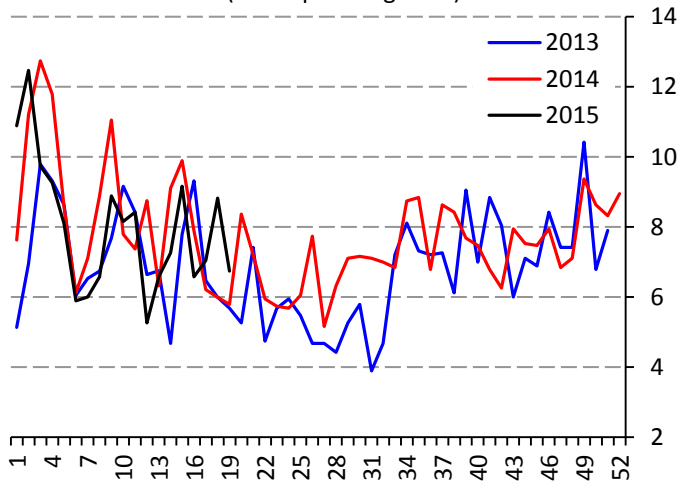
Fuente: SIAP-SAGARPA.

Producción de calabacita durante mayo, 2012-2014
(Porcentaje)



Melón

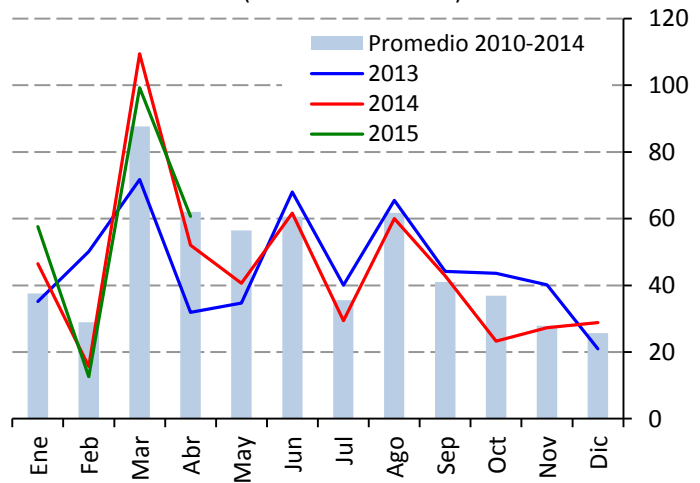
Precio de melón Cantaloupe #36
(Pesos por kilogramo)



Fuente: SNIIM-SE.

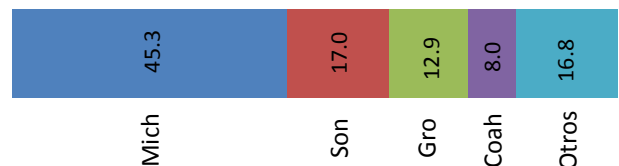
La oferta se recuperó moderadamente, debido a que la producción en Altamirano, Gro., entró a una nueva etapa de recolección, además de que se cuenta con algunos aportes de Sonora, así como con los primeros envíos de la cosecha que está iniciando en Coahuila. Por otra parte, la demanda se contrajo debido al clima lluvioso en el Valle de México.

Producción nacional mensual de melón
(Miles de toneladas)



Fuente: SIAP-SAGARPA.

Producción de melón durante mayo, 2012-2014
(Porcentaje)

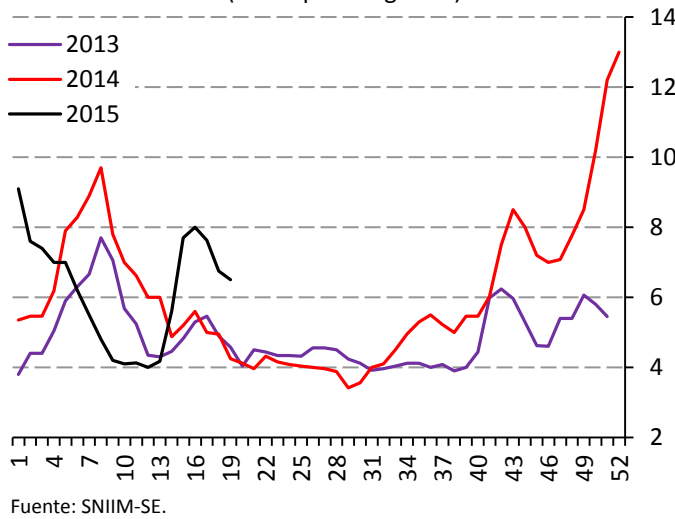


Precios semanales de frutas y hortalizas en la Central de Abasto de Iztapalapa, D.F.



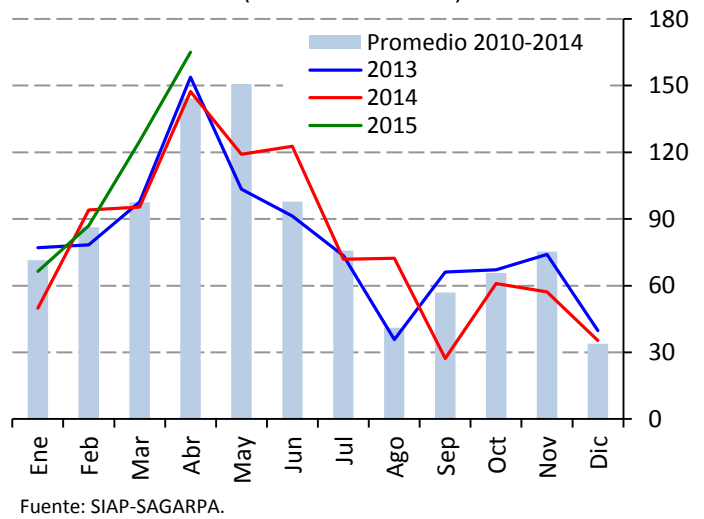
Sandía

Precio sandía sangría
(Pesos por kilogramo)

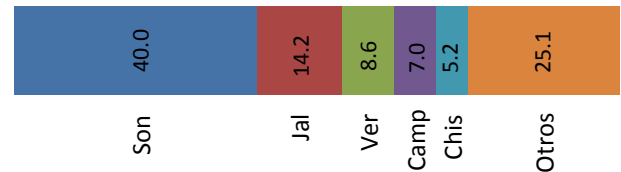


La oferta continuó incrementándose moderadamente, debido a que la producción de Sonora se encuentra en plenitud, además de que se comenzó a contar con algunos volúmenes procedentes de Michoacán. Por otra parte, la demanda se contrajo como consecuencia del clima lluvioso que prevalece en el Valle de México.

Producción nacional mensual de sandía
(Miles de toneladas)

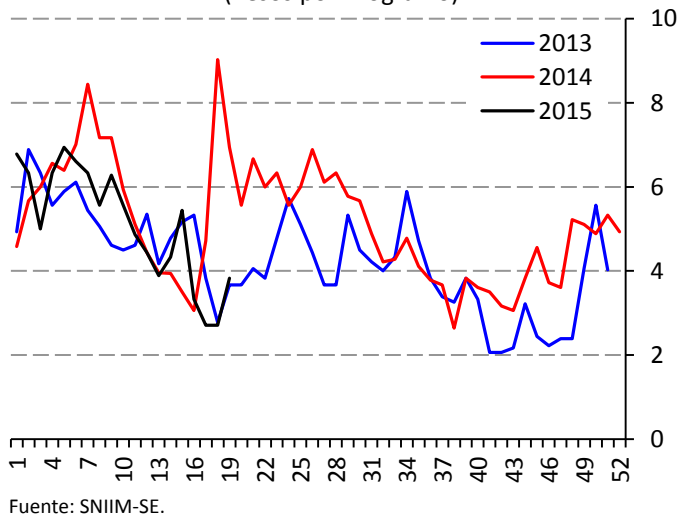


Producción de sandía durante mayo, 2012-2014
(Porcentaje)



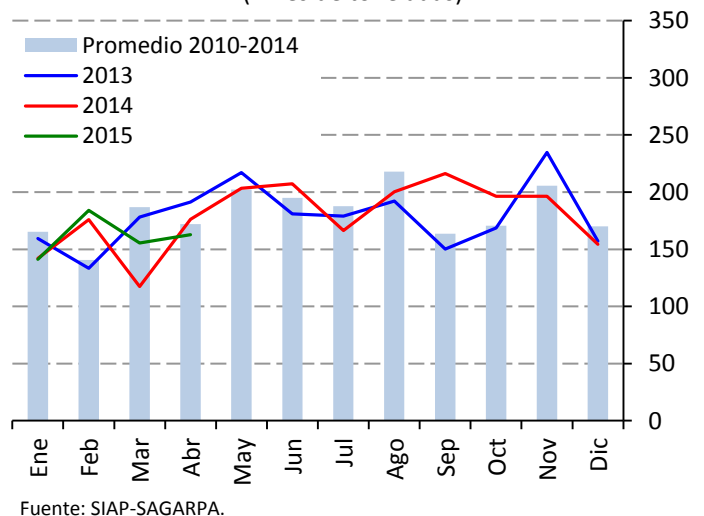
Plátano

Precio de plátano Tabasco
(Pesos por kilogramo)

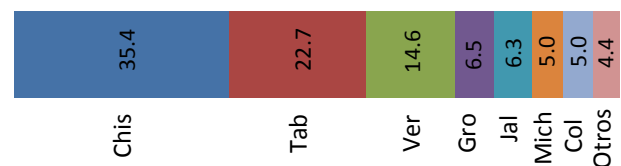


La oferta, aunque todavía muy amplia, se redujo debido a que disminuyeron los excedentes de plátano maduro que previamente habían aumentado significativamente. Para los próximos quince días, ya que los estados de Chiapas y Tabasco, habituales proveedores, están realizando exportaciones, se podría esperar una reducción en el abasto.

Producción nacional mensual de plátano
(Miles de toneladas)



Producción de plátano durante mayo, 2012-2014
(Porcentaje)

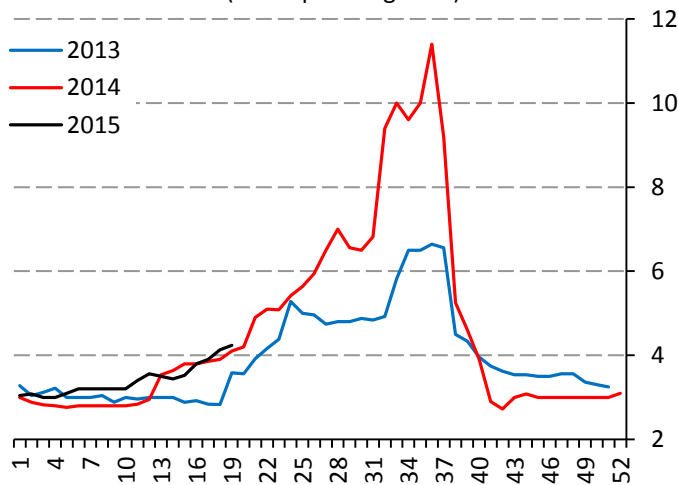


Precios semanales de frutas y hortalizas en la Central de Abasto de Iztapalapa, D.F.



Naranja

Precio de naranja Valencia mediana
(Pesos por kilogramo)

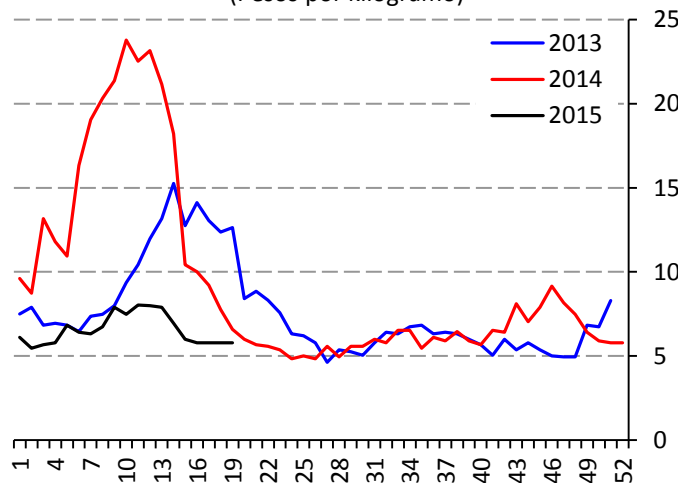


Fuente: SNIIM-SE.

El abasto mantuvo regularidad, derivado de que los volúmenes que aporta Veracruz son todavía considerables, a pesar de que la cosecha “tardía” de esa entidad se encuentra en la etapa final. Para los próximos quince días, se espera que la participación de Veracruz en el abasto decrezca en volumen y calidad, por lo que son probables repuntes de los precios.

Limón

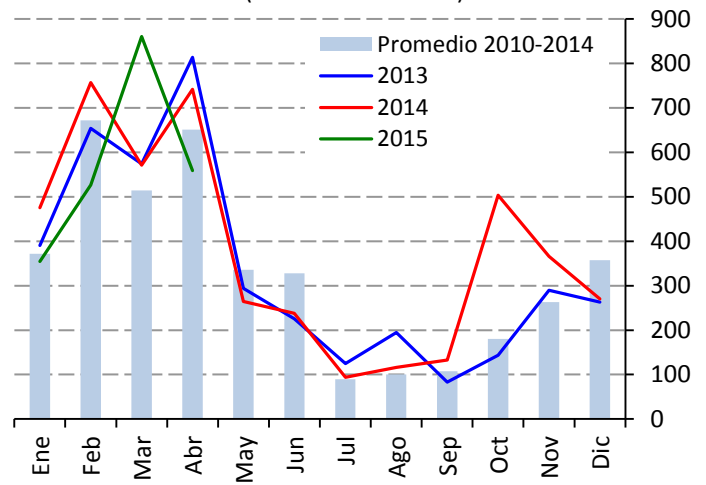
Precio de limón con semilla #4
(Pesos por kilogramo)



Fuente: SNIIM-SE.

La oferta es amplia, debido a que prevalece la etapa media-alta de producción en Michoacán, cuyos significativos envíos se complementan con aportes menores pero constantes de Oaxaca. Además, el consumo se observa con poco dinamismo, posiblemente debido al clima lluvioso en el Valle de México.

Producción nacional mensual de naranja
(Miles de toneladas)

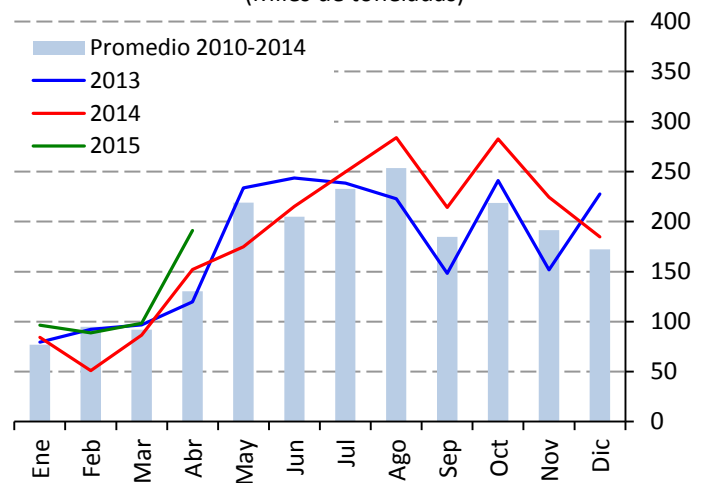


Fuente: SIAP-SAGARPA.

Producción de naranja durante mayo, 2012-2012
(Porcentaje)

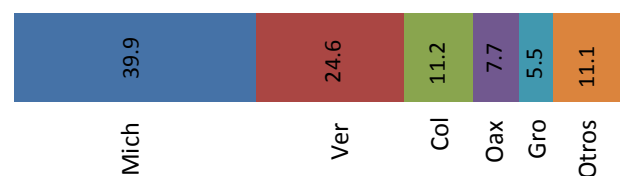


Producción nacional mensual de limón
(Miles de toneladas)



Fuente: SIAP-SAGARPA.

Producción de limón durante mayo, 2012-2014
(Porcentaje)

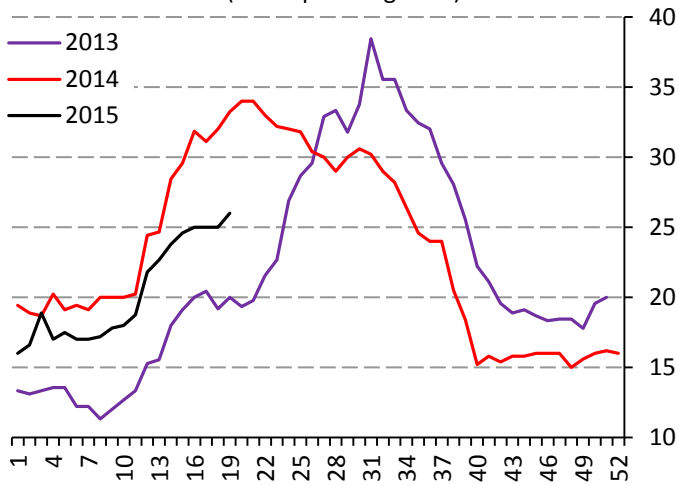


Precios semanales de frutas y hortalizas en la Central de Abasto de Iztapalapa, D.F.



Aguacate

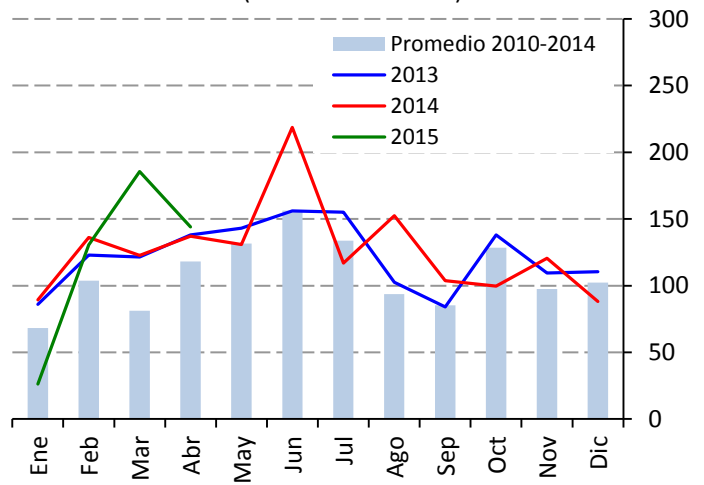
Precio aguacate Hass
(Pesos por kilogramo)



Fuente: SNIIM-SE.

La etapa de más alta producción en Michoacán ya está finalizando, razón por la cual los envíos de esa entidad tienden a disminuir paulatinamente. A pesar de lo señalado, en términos generales se considera que el abasto aún es satisfactorio. Por otro lado, la demanda se observa con poco dinamismo.

Producción nacional mensual de aguacate
(Miles de toneladas)



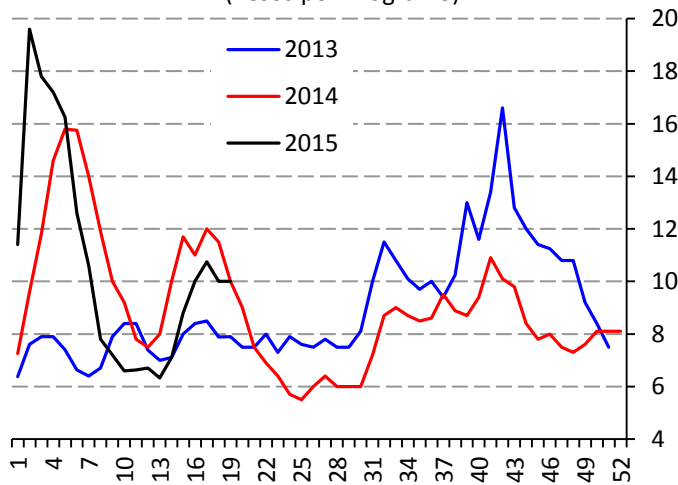
Fuente: SIAP-SAGARPA.

Producción de aguacate durante mayo, 2012-2014
(Porcentaje)



Papaya

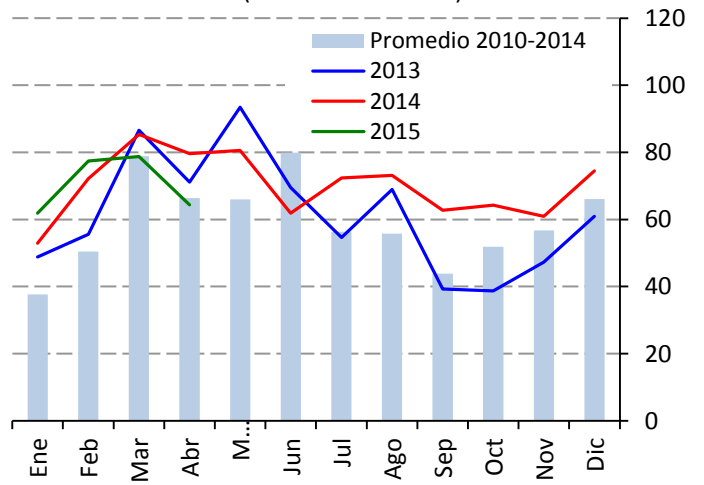
Precio de papaya maradol
(Pesos por kilogramo)



Fuente: SNIIM-SE.

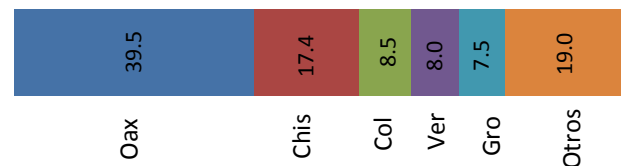
La oferta continúa limitada, debido a que la producción en Oaxaca aún no se formaliza plenamente, en tanto que las aportaciones de Chiapas, Veracruz y Colima, son reducidas. Para las próximas dos semanas, se espera un crecimiento mayor de la oferta y que su precio se mantenga alrededor del nivel actual e incluso disminuya.

Producción nacional mensual de papaya
(Miles de toneladas)



Fuente: SIAP-SAGARPA.

Producción de papaya durante mayo, 2012-2014
(Porcentaje)

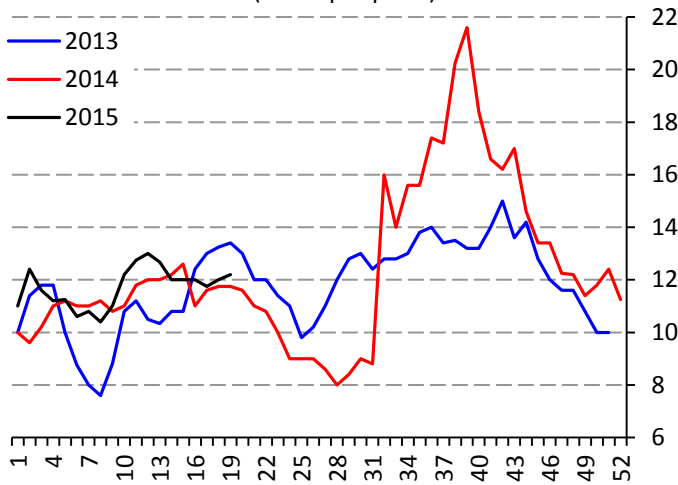


Precios semanales de frutas y hortalizas en la Central de Abasto de Iztapalapa, D.F.



Piña

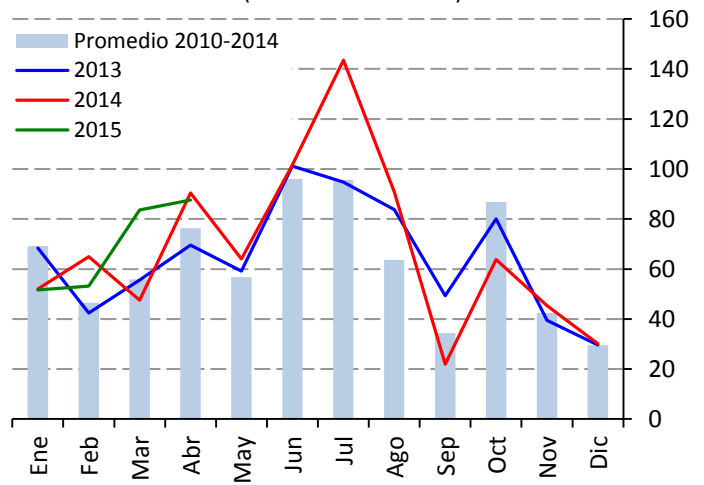
Precio de piña mediana
(Pesos por pieza)



Fuente: SNIIM-SE.

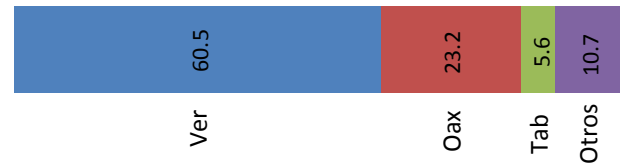
Aun cuando las lluvias que ocurren en el sur de Veracruz dificultan la recolección, en términos generales se considera que la oferta ha sido suficiente para cubrir los requerimientos de la demanda, misma que se observa con poco dinamismo atribuible al clima lluvioso en el Valle de México.

Producción nacional mensual de piña
(Miles de toneladas)



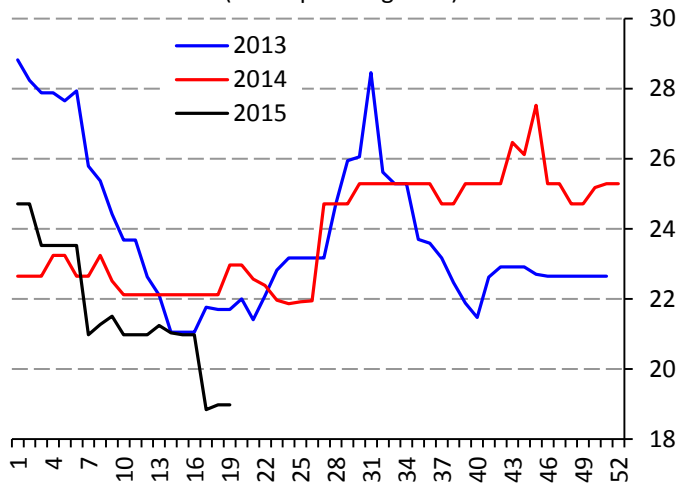
Fuente: SIAP-SAGARPA.

Producción de piña durante mayo, 2012-2014
(Porcentaje)



Manzana

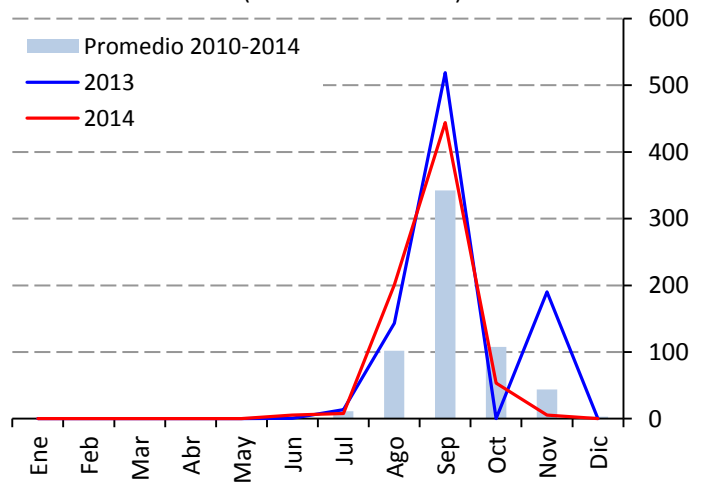
Precio de manzana golden delicious
(Pesos por kilogramo)



Fuente: SNIIM-SE.

En términos generales, el abasto de esta fruta se mantiene amplio. Lo anterior, debido a que son significativos los ingresos de la variedad Golden Delicious tanto de Chihuahua como de importación. Asimismo, la oferta de la Red Delicious de origen externo es constante.

Producción nacional mensual de manzana
(Miles de toneladas)



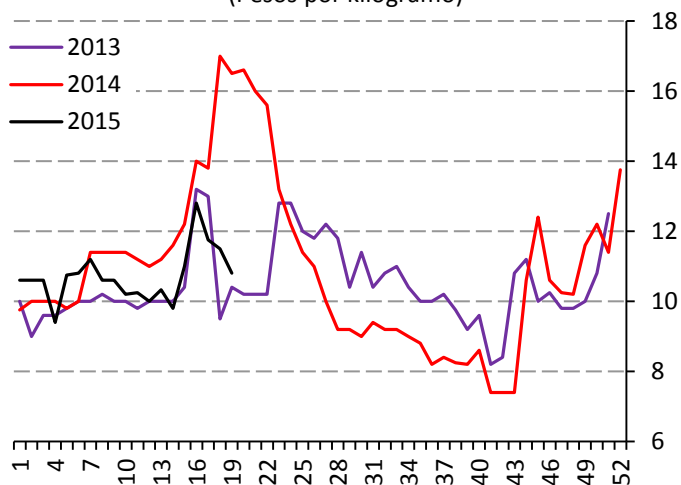
Fuente: SIAP-SAGARPA.

Precios semanales de frutas y hortalizas en la Central de Abasto de Iztapalapa, D.F.



Guayaba

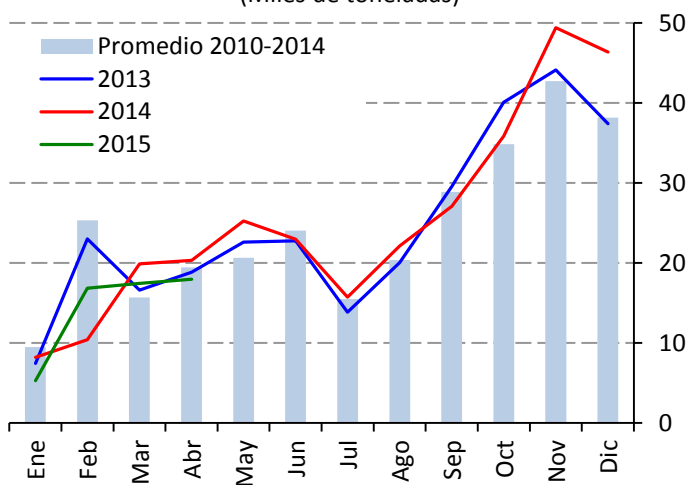
Precio de guayaba
(Pesos por kilogramo)



Fuente: SNIIM-SE.

La demanda de esta y otras frutas se observa con poco dinamismo. Para las próximas dos semanas se espera una oferta limitada, ya que en esta época del año la producción en Michoacán se encuentra en una etapa media-baja. Esto último hace estimar que la ligera tendencia a la baja en el precio se detenga.

Producción nacional mensual de guayaba
(Miles de toneladas)



Fuente: SIAP-SAGARPA.

Producción de guayaba durante mayo, 2012-2014
(Porcentaje)

