

# Variación de precios semanales de frutas y hortalizas en la Central de Abasto de Iztapalapa, D. F.

Semana del 13 al 17 de abril de 2015



## Resumen

Producto y variedad	Origen predominante	Precio (\$/kg)		Variación (%)	
		Semana 14 06 - 10 abr 2015	Semana 15 13 - 17 abr 2015	Semanal	Anual <sup>1/</sup>
Tomate Saladette (caja 12 kg, malla sombra)	Sinaloa	16.67	16.50	↓ -1.0%	↑ 48.5%
Tomate Saladette (caja 13 kg)	Sinaloa	12.00	12.31	↑ 2.6%	↑ 77.9%
Tomate Saladette (caja 30 kg)	Sinaloa	9.87	10.13	↑ 2.6%	↑ 102.6%
Tomate Bola (caja 10 kg, invernadero)	Sinaloa	16.20	16.40	↑ 1.2%	↓ -18.0%
Papa Alpha	Sinaloa	12.00	12.00	→ 0.0%	↑ 9.1%
Chile de árbol fresco	Veracruz	40.00	40.00	→ 0.0%	↑ 140.0%
Chile Jalapeño	Jalisco	9.10	10.60	↑ 16.5%	↓ -0.7%
Chile Poblano	Sinaloa	15.00	10.80	↓ -28.0%	↓ -57.4%
Chile Serrano	Sinaloa	9.80	9.40	↓ -4.1%	↑ 4.4%
Cebolla bola	Morelos	6.00	5.40	↓ -10.0%	↑ 1.3%
Zanahoria leña	Guanajuato	3.52	3.20	↓ -9.1%	↑ 26.5%
Zanahoria mediana	Guanajuato	4.88	4.08	↓ -16.4%	↑ 9.4%
Zanahoria polvo	Guanajuato	3.28	2.56	↓ -22.0%	↑ 28.0%
Tomate verde	Michoacán	7.80	7.00	↓ -10.3%	↑ 100.0%
Calabacita italiana	Morelos	4.96	5.04	↑ 1.6%	↑ 5.0%
Melón Cantaloupe # 27	Guerrero	7.32	9.47	↑ 29.4%	↑ 12.5%
Melón Cantaloupe # 36	Guerrero	7.26	9.16	↑ 26.2%	↑ 16.1%
Melón Cantaloupe # 48	n.d.	n.d.	n.d.	n.d.	n.d.
Sandía Sangría	Sonora	5.60	7.70	↑ 37.5%	↑ 37.5%
Plátano Tabasco	Tabasco	4.33	5.44	↑ 25.6%	↑ 77.8%
Plátano Chiapas	Chiapas	4.33	5.44	↑ 25.6%	↑ 77.8%
Plátano macho	Chiapas	7.20	8.00	↑ 11.1%	↑ 33.3%
Naranja Valencia chica	Veracruz	2.80	2.96	↑ 5.7%	↑ 8.4%
Naranja Valencia mediana	Veracruz	3.44	3.52	↑ 2.3%	↓ -7.4%
Limón c/semilla #3	Michoacán	5.26	4.63	↓ -12.0%	↓ -12.0%
Limón c/semilla #4	Michoacán	6.95	6.00	↓ -13.7%	↓ -40.0%
Limón c/semilla #5	Michoacán	11.80	10.90	↓ -7.6%	↓ -25.7%
Limón s/semilla	Veracruz	9.00	9.40	↑ 4.4%	↓ -62.4%
Aguacate Hass	Michoacán	23.80	24.60	↑ 3.4%	↓ -22.8%
Papaya Maradol	Oaxaca	7.10	8.80	↑ 23.9%	↓ -20.0%
Piña grande*	Veracruz	16.40	17.00	↑ 3.7%	↑ 8.5%
Piña mediana*	Veracruz	12.00	12.00	→ 0.0%	↑ 9.1%
Manzana Golden Delicious	Chih/Importación	21.03	20.98	↓ -0.2%	↓ -5.2%
Manzana Red Delicious	Chih/Importación	21.03	21.19	↑ 0.8%	↓ -9.9%
Manzana Starking	n.d.	n.d.	n.d.	n.d.	n.d.
Guayaba	Michoacán	9.80	11.00	↑ 12.2%	↓ -21.4%

Fuente: SNIIM-Secretaría de Economía.

1/ Variación con respecto al precio vigente 52 semanas atrás.

\* La cotización es por pieza.

n.d. No disponible.

# Variación de precios semanales de frutas y hortalizas en la Central de Abasto de Iztapalapa, D. F.



## Incidencia en la inflación y variación de los precios

Producto	Ponderación en el INPC (%)	Incidencia en la inflación general mensual (puntos porcentuales)		Variación mensual del precio Primeras tres semanas de Abril 2015 <sup>1/</sup>	Incidencia en la inflación general anual (puntos porcentuales)		Variación anual del precio Primeras tres semanas de Abril 2015 <sup>1/</sup>
		Abril 2014	Marzo 2015		Abril 2014	Marzo 2015	
Jitomate	0.495	0.068	0.144	↓	-0.024	0.199	↑
Papa	0.247	-0.010	-0.029	↓	0.026	0.023	↑
Chile jalapeño	0.091	-0.002	0.005	↑	-0.012	-0.009	↑
Cebolla	0.170	-0.103	-0.005	↑	-0.024	-0.113	↑
Zanahoria	0.069	-0.002	0.001	↓	0.001	0.001	↑
Tomate verde	0.131	0.000	-0.027	↓	-0.203	0.049	↑
Calabacita	0.126	-0.002	0.008	↓	-0.070	0.021	↑
Melón	0.046	-0.002	-0.001	↓	0.003	0.003	↓
Sandía	0.025	-0.007	-0.008	↑	0.001	-0.006	↑
Plátano	0.170	-0.022	-0.006	↓	0.009	-0.011	↑
Naranja	0.035	0.005	0.001	↑	0.007	0.001	↓
Limón	0.207	-0.110	0.014	↓	0.044	-0.182	↓
Aguacate	0.113	0.017	0.009	↑	0.040	-0.003	↓
Papaya	0.078	0.002	-0.023	↑	0.011	-0.005	↓
Manzana	0.227	-0.001	-0.004	↓	-0.016	-0.012	↓
Piña	0.014	0.000	-0.001	↑	0.001	0.002	↑
Guayaba	0.041	0.004	0.000	↑	0.005	0.003	↓
<b>Suma</b>	<b>2.287</b>	<b>-0.166</b>	<b>0.077</b>		<b>-0.203</b>	<b>-0.037</b>	
<b>Frutas y verduras<sup>2/</sup></b>	<b>3.560</b>	<b>-0.178</b>	<b>0.072</b>		<b>-0.350</b>	<b>-0.022</b>	
<b>Agropecuarios<sup>3/</sup></b>	<b>8.434</b>	<b>-0.099</b>	<b>0.069</b>		<b>-0.103</b>	<b>0.743</b>	

Fuente: INEGI y SNIIM-Secretaría de Economía.

1/ Sentido de la variación mensual y anual del precio durante las tres primeras semanas de abril de 2015. Precios en la Central de Abasto de Iztapalapa, D.F. para los siguientes productos: tomate saladette en caja de 13 kg, papa alpha, chile jalapeño, cebolla bola blanca, zanahoria mediana, tomate verde, calabacita italiana, melón cantaloupe #36, sandía sangría, plátano Tabasco, naranja Valencia mediana, limón agrio con semilla #4, aguacate hass, papaya maradol, manzana golden delicious, piña mediana y guayaba.

2/ El grupo *Frutas y verduras* del INPC incluye 32 productos: los 17 productos listados y los 15 productos siguientes: frijol, lechuga y col, chayote, chile serrano, uva, nopales, durazno, chile poblano, pepino, pera, ejotes, chile seco, chícharo, otras legumbres y otras

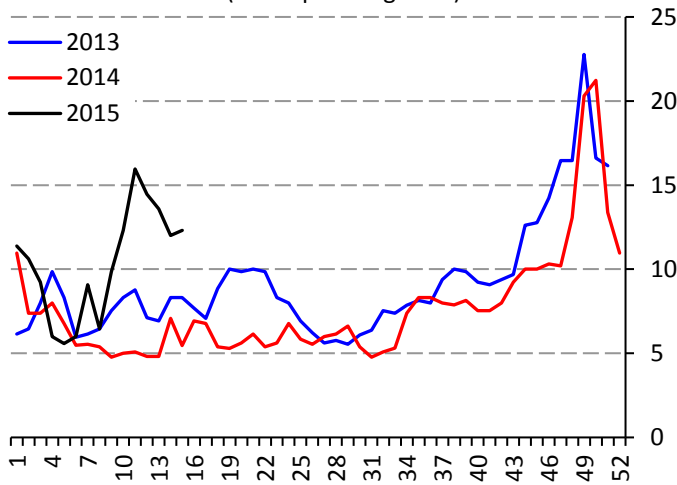
3/ El subíndice *Agropecuarios* del INPC comprende dos grupos: *Frutas y verduras* (32 productos) y *Pecuarios* (8 productos).

# Precios semanales de frutas y hortalizas en la Central de Abasto de Iztapalapa, D.F.



## Tomate rojo

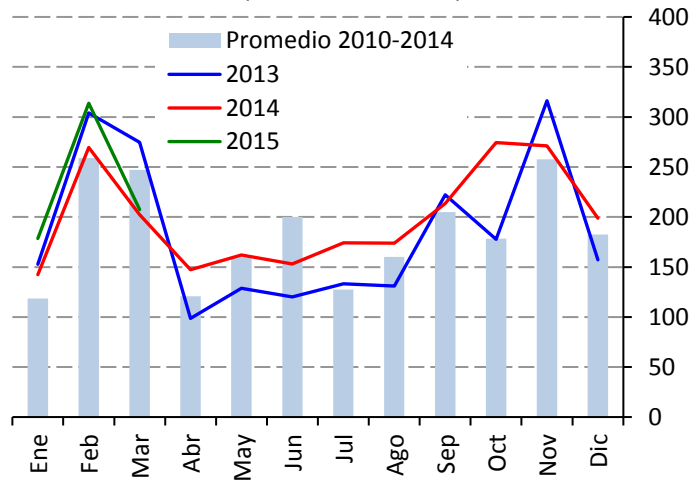
**Precio de tomate saladette, en caja de 13 kg (Pesos por kilogramo)**



Fuente: SNIIM-SE.

La producción en Sinaloa está entrando a la etapa declinante, por lo que sus envíos son decrecientes. Para los próximos quince días, aunque también se cuenta con aportes menores de Sonora, Puebla, Morelos y Michoacán, la oferta de producto de buena calidad es limitada. Lo anterior puede dar lugar a otros ligeros incrementos en los precios.

**Producción nacional mensual de tomate rojo (Miles de toneladas)**



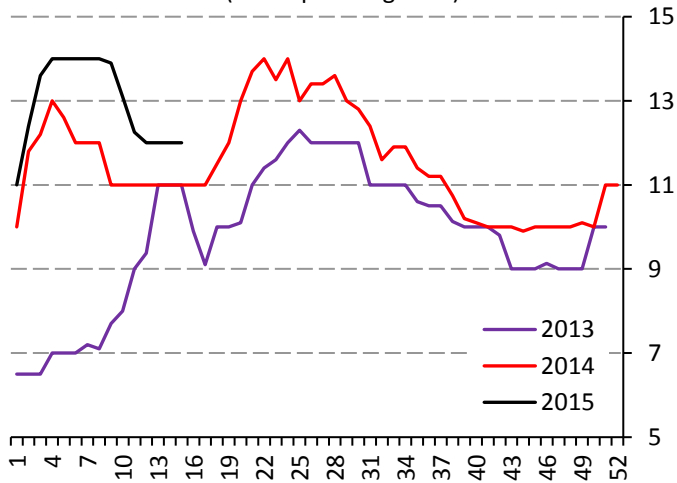
Fuente: SIAP-SAGARPA.

**Producción de tomate rojo durante abril, 2012-2014 (Porcentaje)**



## Papa

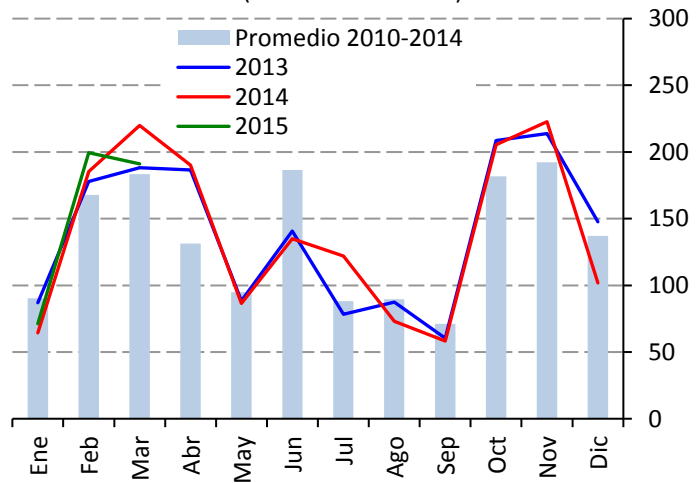
**Precio de papa Alpha (Pesos por kilogramo)**



Fuente: SNIIM-SE.

Aún son considerables los envíos de producto de Sinaloa, que se complementan con volúmenes menores de Sonora. Por otra parte, influye en el precio el poco dinamismo del mercado. Para las próximas dos semanas, ya que la producción de Sinaloa se está acercando a su etapa decreciente, no se descartan ajustes ligeros al alza en el precio.

**Producción nacional mensual de papa (Miles de toneladas)**



Fuente: SIAP-SAGARPA.

**Producción de papa durante abril, 2012-2014 (Porcentaje)**

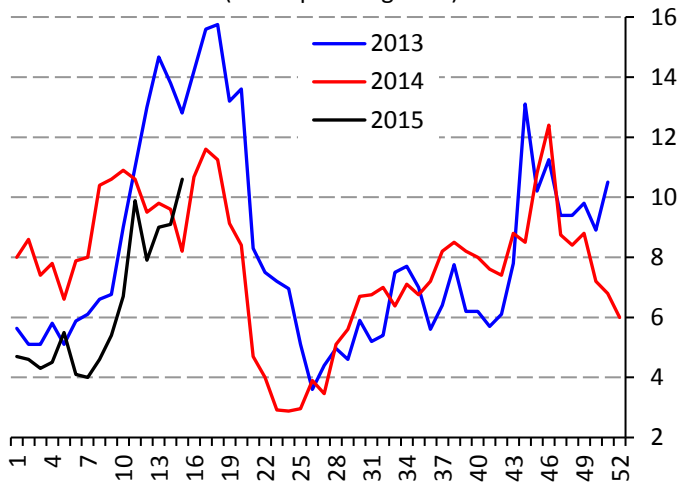


# Precios semanales de frutas y hortalizas en la Central de Abasto de Iztapalapa, D.F.



## Chile jalapeño

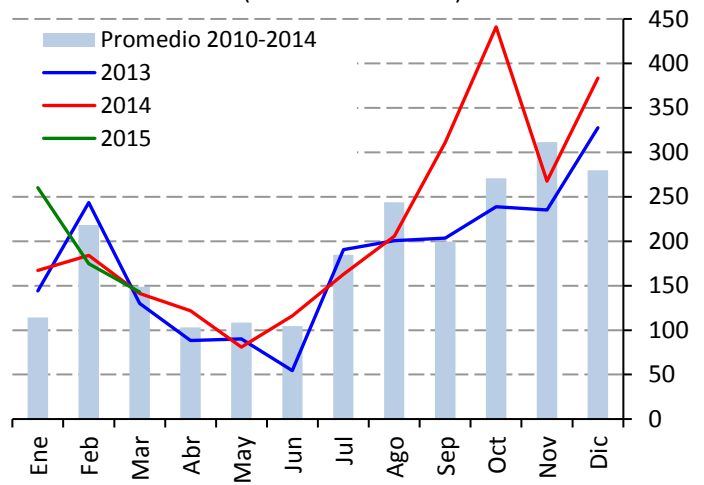
**Precio de chile jalapeño**  
(Pesos por kilogramo)



Fuente: SNIIM-SE.

La oferta de chile jalapeño ha disminuido debido a que la producción en Sinaloa ya se encuentra en la etapa final, en tanto que las aportaciones de Jalisco, aunque de buena calidad, son reducidas. Para las próximas dos semanas, dado que la participación de Sinaloa será cada vez menor, no se descartan otros ajustes al alza en la cotización.

**Producción nacional mensual de chile verde\***  
(Miles de toneladas)



Fuente: SIAP-SAGARPA.

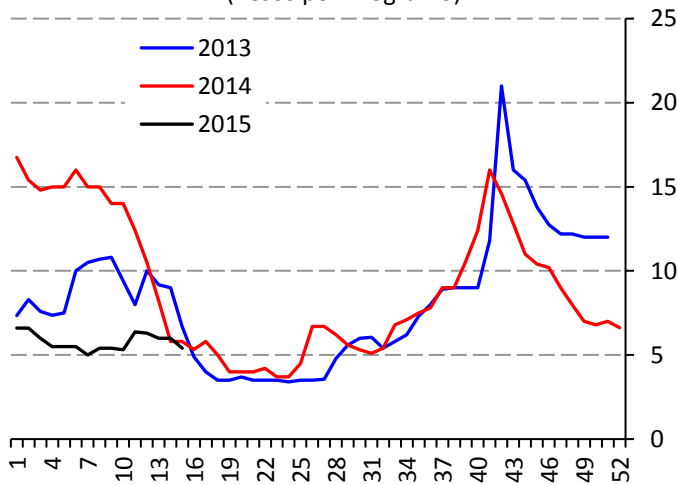
Chile verde de todas las variedades\*

**Producción de chile verde durante abril, 2012-2014\***  
(Porcentaje)



## Cebolla

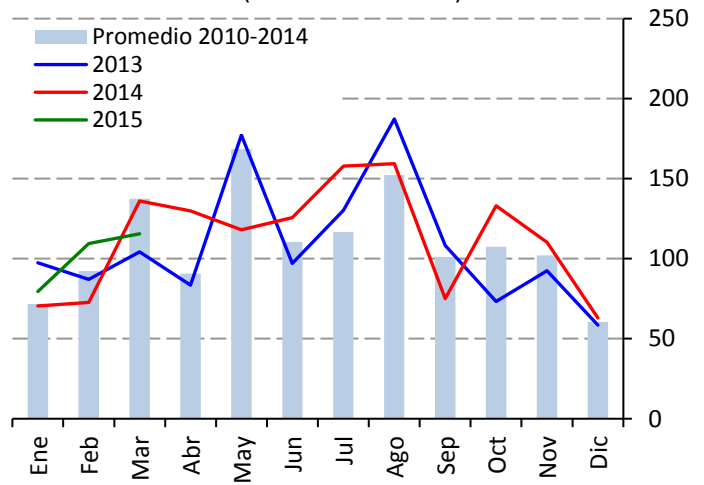
**Precio de cebolla bola**  
(Pesos por kilogramo)



Fuente: SNIIM-SE.

El abasto de cebolla es amplio debido a que concurre al mercado producción de Morelos, Puebla, Guanajuato y Tamaulipas. Para los próximos quince días, se espera una mayor participación de Guanajuato en el abasto, por lo que se estima que el precio permanezca sin variaciones importantes.

**Producción nacional mensual de cebolla**  
(Miles de toneladas)



Fuente: SIAP-SAGARPA.

**Producción de cebolla durante abril, 2012-2014**  
(Porcentaje)

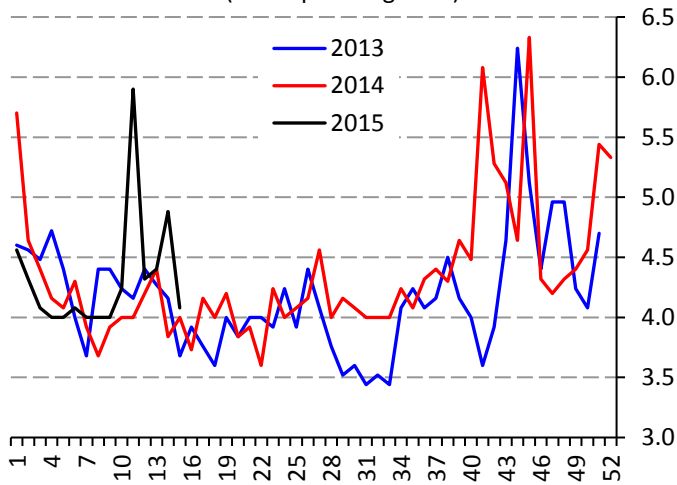


# Precios semanales de frutas y hortalizas en la Central de Abasto de Iztapalapa, D.F.



## Zanahoria

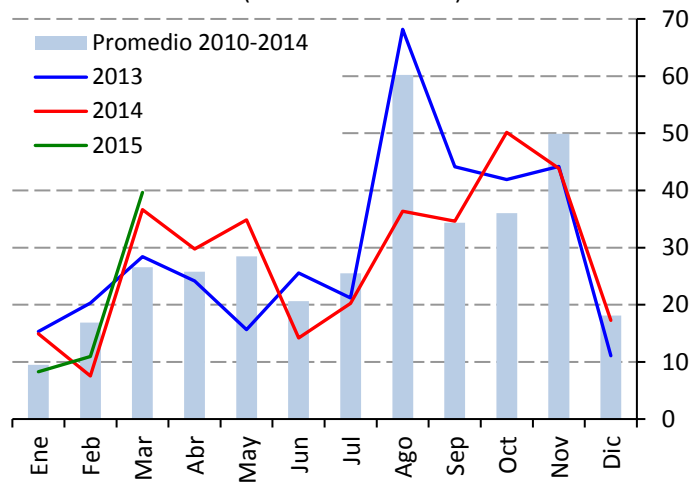
**Precio zanahoria mediana**  
(Pesos por kilogramo)



Fuente: SNIIM-SE.

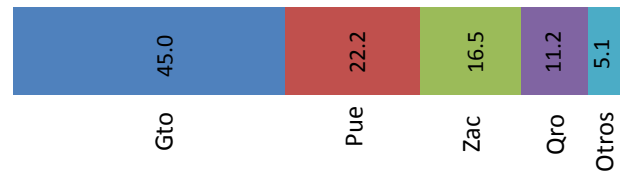
La recolección se regularizó en Guanajuato, después de la suspensión que se tuvo durante la Semana Santa, lo que se reflejó en una recuperación de la oferta. Para las siguientes dos semanas, se espera que la producción de esa entidad aporte volúmenes constantes, por lo que el precio podría reportar otros ligeros ajustes a la baja.

**Producción nacional mensual de zanahoria**  
(Miles de toneladas)



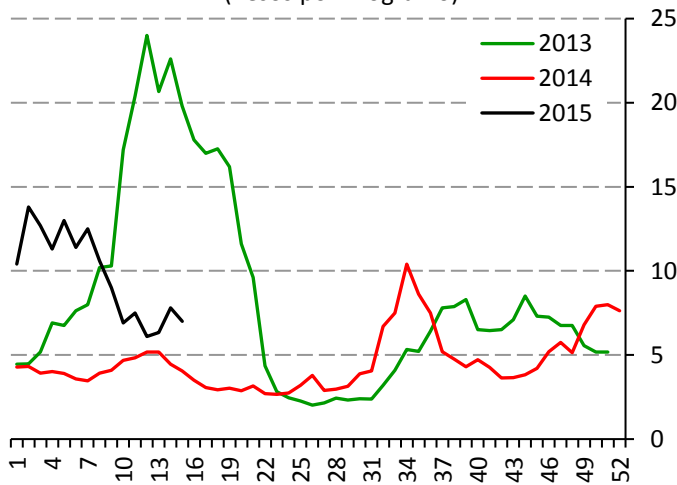
Fuente: SIAP-SAGARPA.

**Producción de zanahoria durante abril, 2012-2014**  
(Porcentaje)



## Tomate verde

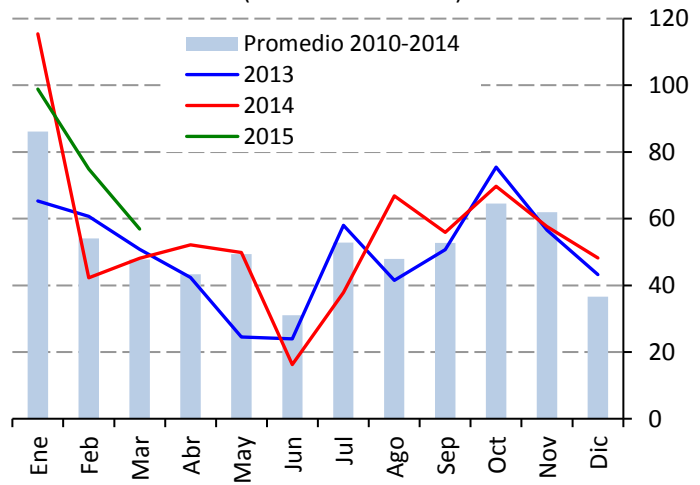
**Precio de tomate verde**  
(Pesos por kilogramo)



Fuente: SNIIM-SE.

La oferta de tomate verde se recuperó debido a que ingresaron algunas partidas procedentes de Hidalgo, que se sumaron a los envíos regulares de producto de Michoacán, y menores de Querétaro. Por otra parte, la demanda se observa contraída.

**Producción nacional mensual de tomate verde**  
(Miles de toneladas)



Fuente: SIAP-SAGARPA.

**Producción de tomate verde durante abril, 2012-2014**  
(Porcentaje)

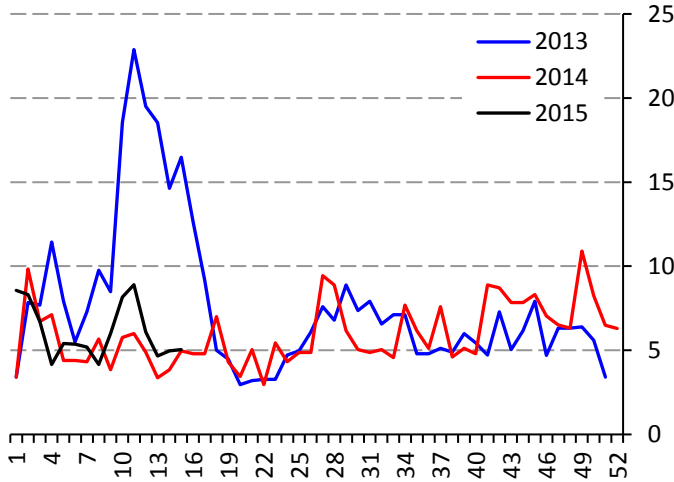


# Precios semanales de frutas y hortalizas en la Central de Abasto de Iztapalapa, D.F.



## Calabacita italiana

**Precio de calabacita italiana**  
(Pesos por kilogramo)

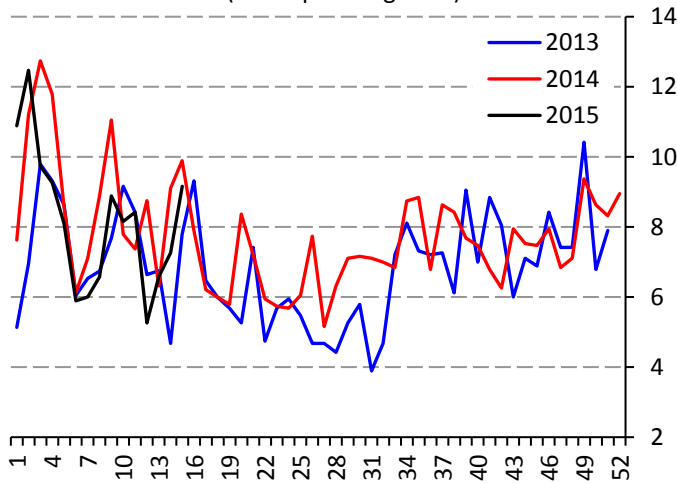


Fuente: SNIIM-SE.

La oferta se redujo moderadamente, debido a que la producción en Morelos está entrando a la etapa final. Para los próximos quince días, ya que se cuenta con envíos regulares de Guanajuato y Michoacán, y se esperan además los primeros aportes de Hidalgo, es factible que el abasto se recupere y se observen ajustes a la baja en el precio.

## Melón

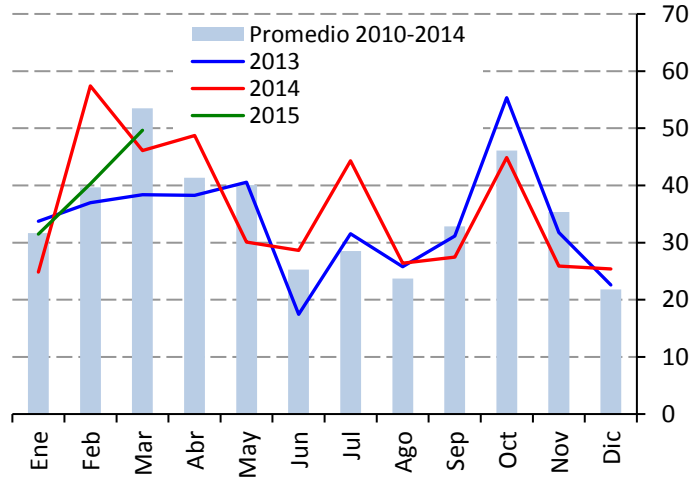
**Precio de melón Cantaloupe #36**  
(Pesos por kilogramo)



Fuente: SNIIM-SE.

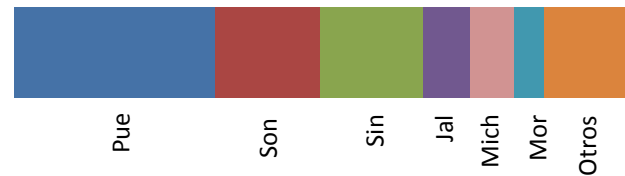
La oferta de melón se redujo ligeramente, debido a que la producción en Altamirano, Gro., se encuentra en una etapa baja debido en parte a los deterioros parciales ocasionados por las lluvias ocurridas en marzo y principios de abril. Por otro lado, el incremento de la temperatura así como el regreso a clases propiciaron la reactivación de la demanda.

**Producción nacional mensual de calabacita**  
(Miles de toneladas)

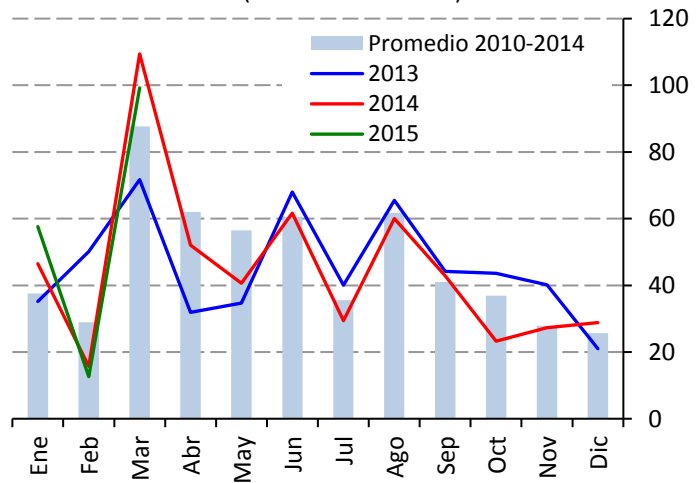


Fuente: SIAP-SAGARPA.

**Producción de calabacita durante abril, 2012-2014**  
(Porcentaje)

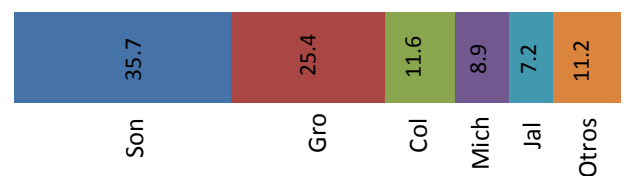


**Producción nacional mensual de melón**  
(Miles de toneladas)



Fuente: SIAP-SAGARPA.

**Producción de melón durante abril, 2012-2014**  
(Porcentaje)

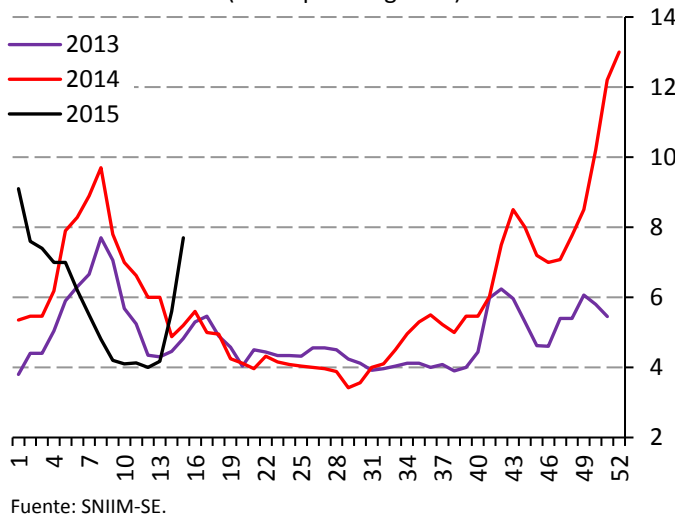


# Precios semanales de frutas y hortalizas en la Central de Abasto de Iztapalapa, D.F.

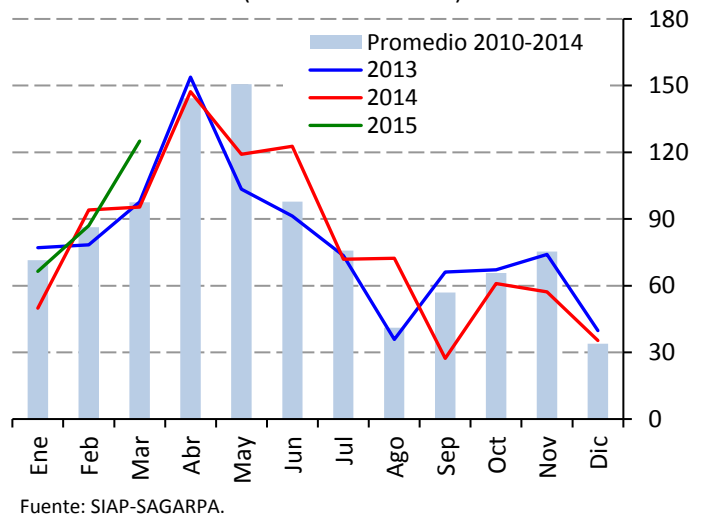


## Sandía

**Precio sandía sangría**  
(Pesos por kilogramo)



**Producción nacional mensual de sandía**  
(Miles de toneladas)



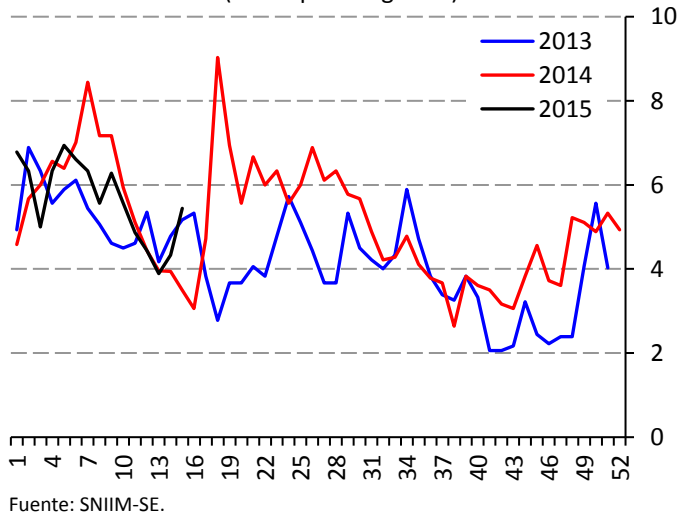
La oferta de sandía continuó decreciendo debido a que concluyó la producción en Campeche. Aunque se comenzaron a recibir los primeros envíos de producto de Sonora, la cosecha en esa entidad aún no se formaliza. Por otra parte, también incidió en el alza del precio la reactivación de la demanda, debido al clima caluroso en el Valle de México.

**Producción de sandía durante abril, 2012-2014**  
(Porcentaje)

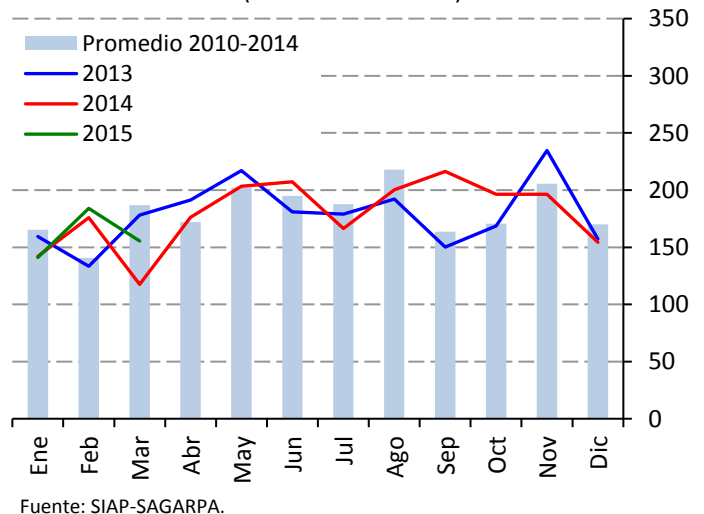


## Plátano

**Precio de plátano Tabasco**  
(Pesos por kilogramo)

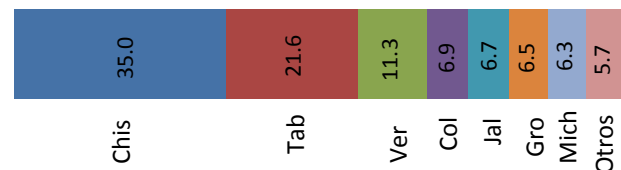


**Producción nacional mensual de plátano**  
(Miles de toneladas)



Durante y posterior a la Semana Santa se tuvo una disminución de la oferta debido a suspensiones de la recolección en Chiapas y Tabasco, además de una menor disponibilidad de vehículos para el transporte. Por otra parte, una vez que comenzaron a regularizarse los arribos de la fruta, hubo que esperar el periodo normal de maduración, de varios días.

**Producción de plátano durante abril, 2012-2014**  
(Porcentaje)

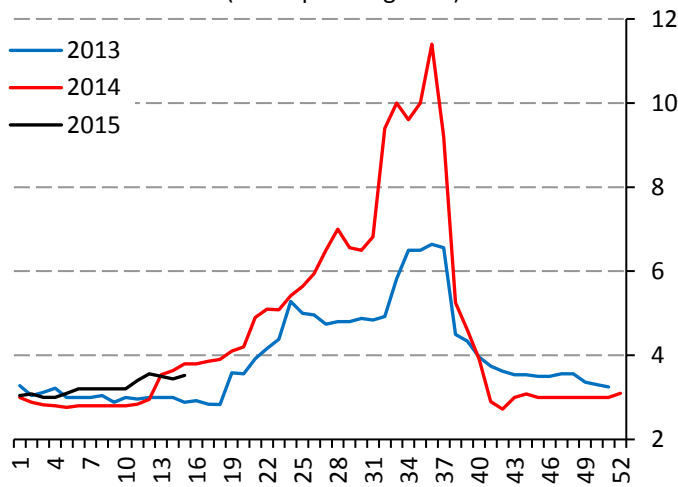


# Precios semanales de frutas y hortalizas en la Central de Abasto de Iztapalapa, D.F.



## Naranja

**Precio de naranja Valencia mediana**  
(Pesos por kilogramo)

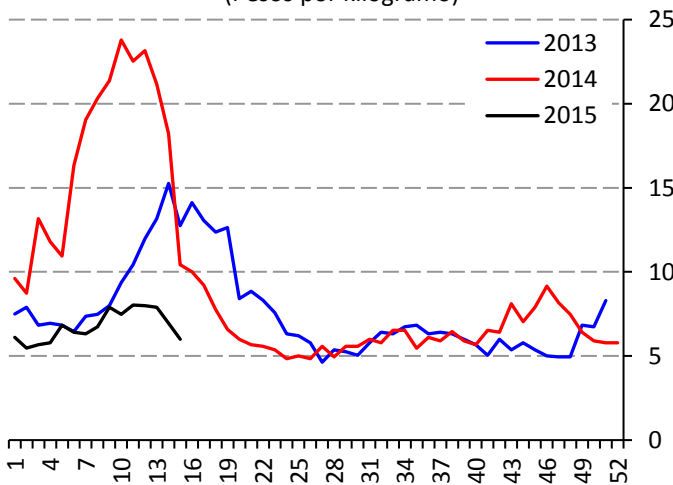


Fuente: SNIIM-SE.

La etapa alta de la producción “tardía” en Veracruz está entrando a la fase declinante, por lo que sus envíos comienzan a disminuir. Por otro lado, continúan ingresando volúmenes menores de Nuevo León y en breve se comenzará a contar con producción de Tamaulipas. Así, se espera que el abasto sea satisfactorio durante los próximos quince días.

## Limón

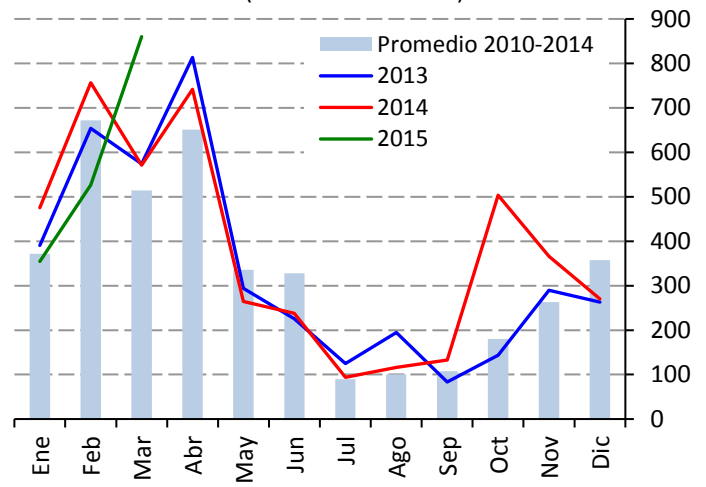
**Precio de limón con semilla #4**  
(Pesos por kilogramo)



Fuente: SNIIM-SE.

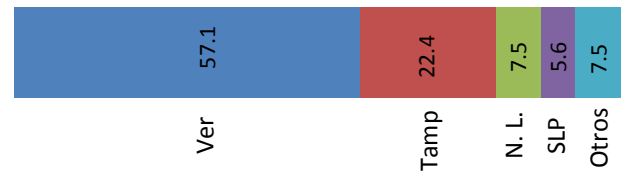
La oferta se amplió debido a los envíos regulares de Michoacán, que se sumaron a partidas procedentes de Oaxaca. Por otra parte, la demanda se observa con poco dinamismo. Para las próximas dos semanas, se espera continuidad en las aportaciones, principalmente de Michoacán, por lo que se espera que los precios de la fruta se mantengan estables.

**Producción nacional mensual de naranja**  
(Miles de toneladas)

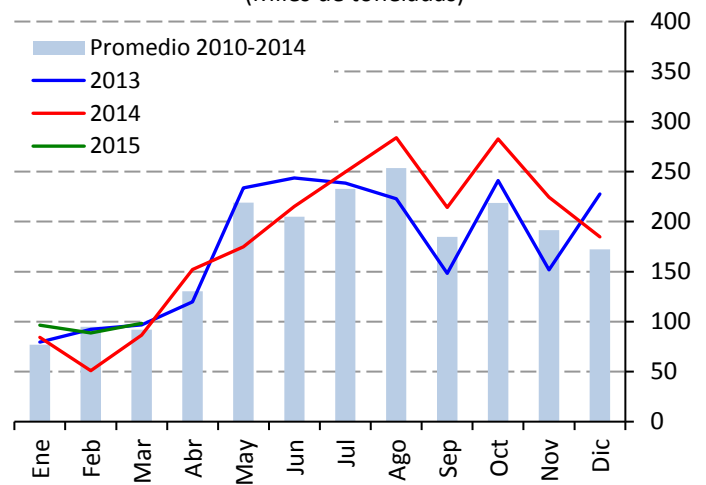


Fuente: SIAP-SAGARPA.

**Producción de naranja durante abril, 2012-2012**  
(Porcentaje)

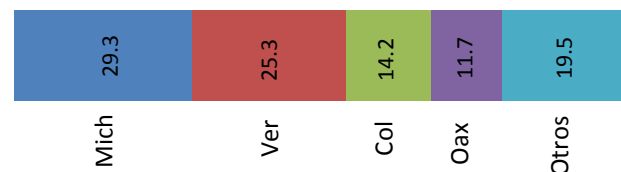


**Producción nacional mensual de limón**  
(Miles de toneladas)



Fuente: SIAP-SAGARPA.

**Producción de limón durante abril, 2012-2014**  
(Porcentaje)



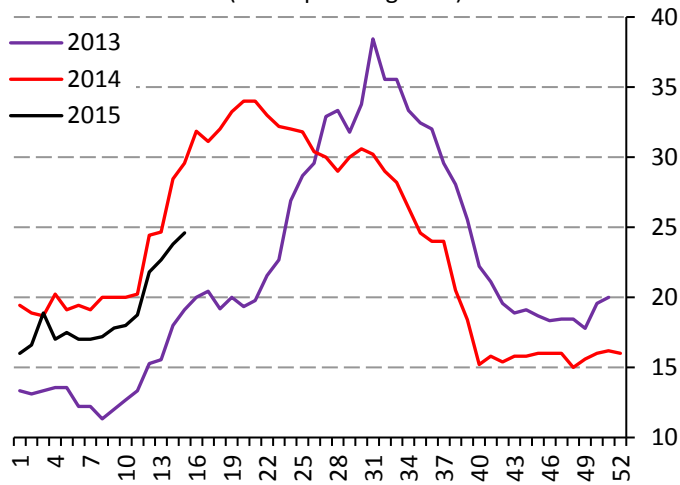


# Precios semanales de frutas y hortalizas en la Central de Abasto de Iztapalapa, D.F.



## Aguacate

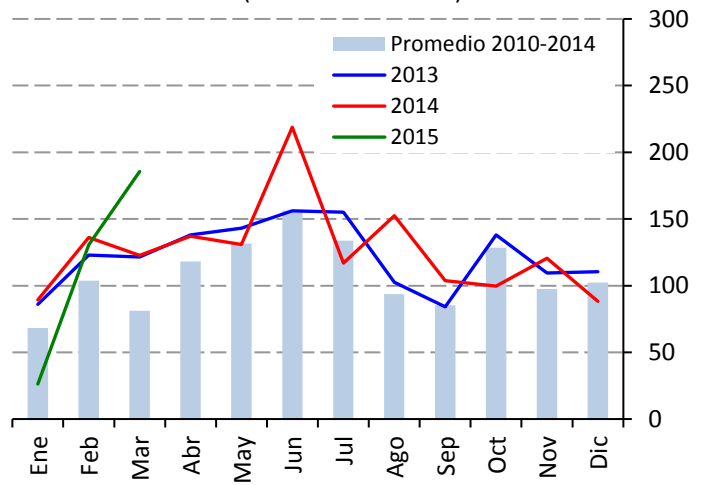
**Precio aguacate Hass**  
(Pesos por kilogramo)



Fuente: SNIIM-SE.

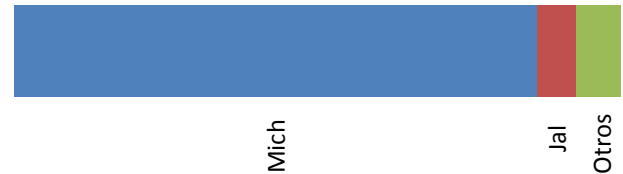
La etapa alta de producción en Michoacán está en la etapa declinante. Además, se continúan realizando exportaciones considerables de esa entidad. Para las próximas dos semanas no se descarta observar otras alzas ligeras en el precio, principalmente si las aportaciones de Michoacán continúan en descenso.

**Producción nacional mensual de aguacate**  
(Miles de toneladas)



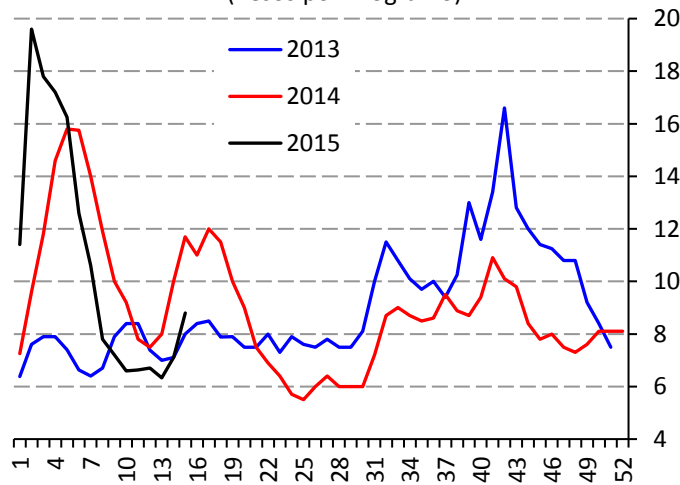
Fuente: SIAP-SAGARPA.

**Producción de aguacate durante abril, 2012-2014**  
(Porcentaje)



## Papaya

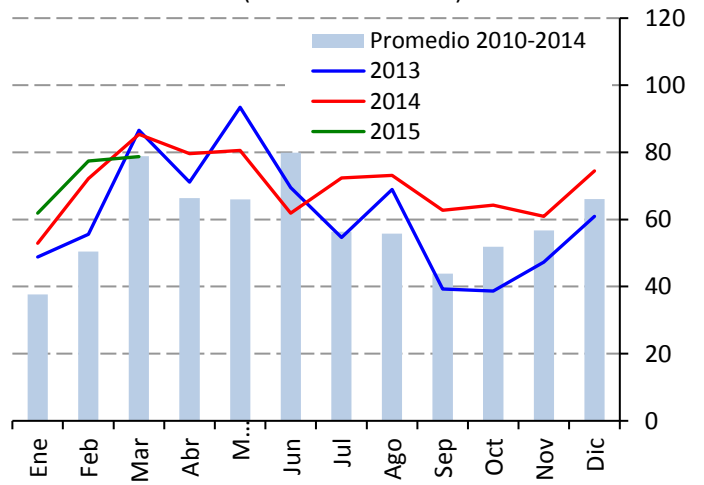
**Precio de papaya maradol**  
(Pesos por kilogramo)



Fuente: SNIIM-SE.

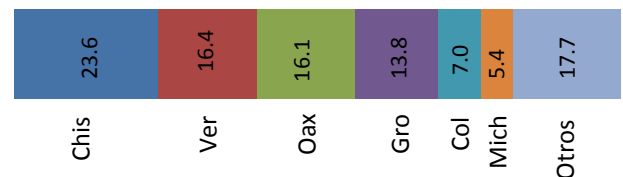
La oferta de papaya se redujo debido a que concluyó la participación de Guerrero y Michoacán en el abasto, en tanto que la producción en Veracruz va a la baja. Además, la producción en Oaxaca, Chiapas y Colima es reducida actualmente. Para las próximas dos semanas, es probable que el abasto continúe restringido y el precio reporte incrementos.

**Producción nacional mensual de papaya**  
(Miles de toneladas)



Fuente: SIAP-SAGARPA.

**Producción de papaya durante abril, 2012-2014**  
(Porcentaje)

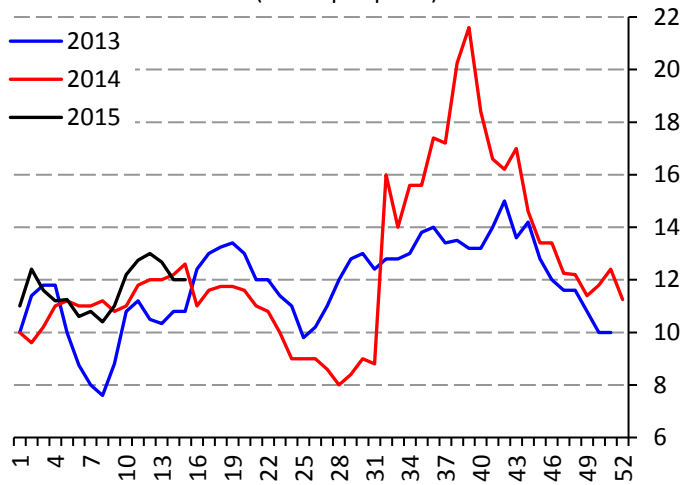


# Precios semanales de frutas y hortalizas en la Central de Abasto de Iztapalapa, D.F.



## Piña

**Precio de piña mediana**  
(Pesos por pieza)

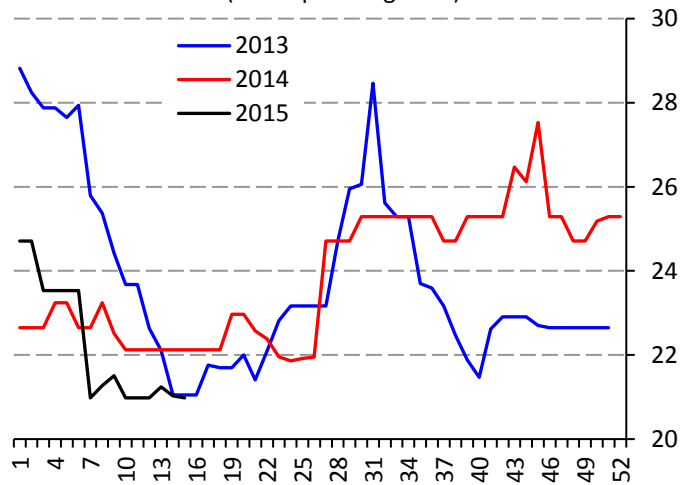


Fuente: SNIIM-SE.

La demanda por esta fruta se incrementó como consecuencia del aumento de la temperatura en el Valle de México. No obstante, la oferta mostró continuidad debido a que la producción en Veracruz está entrando a una etapa media. Para los próximos quince días, se espera que el abasto sea satisfactorio y los precios permanezcan estables.

## Manzana

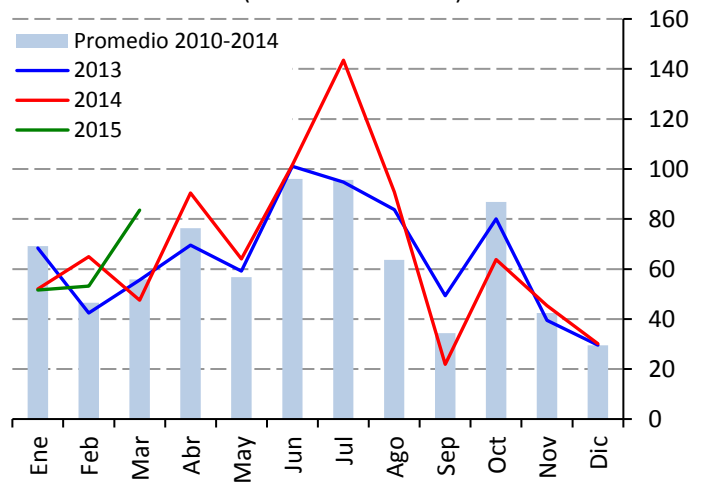
**Precio de manzana golden delicious**  
(Pesos por kilogramo)



Fuente: SNIIM-SE.

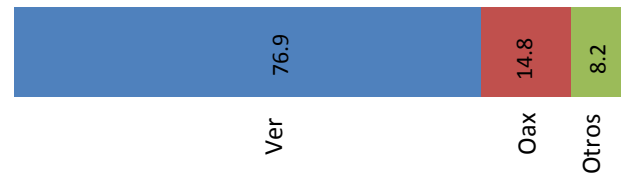
El abasto de manzana es continuo debido a que las existencias de manzana nacional en almacenamiento refrigerado son todavía considerables, en tanto que los ingresos de producto importado de los Estados Unidos son constantes. Para los próximos quince días, se espera que la oferta mantenga continuidad y los precios

**Producción nacional mensual de piña**  
(Miles de toneladas)

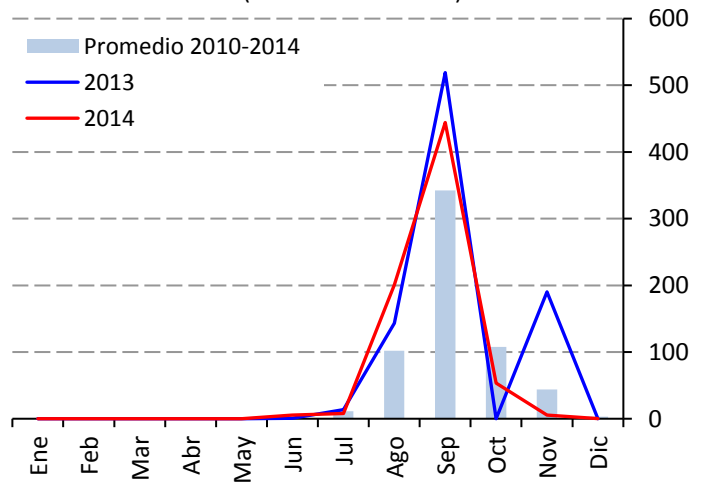


Fuente: SIAP-SAGARPA.

**Producción de piña durante abril, 2012-2014**  
(Porcentaje)



**Producción nacional mensual de manzana**  
(Miles de toneladas)

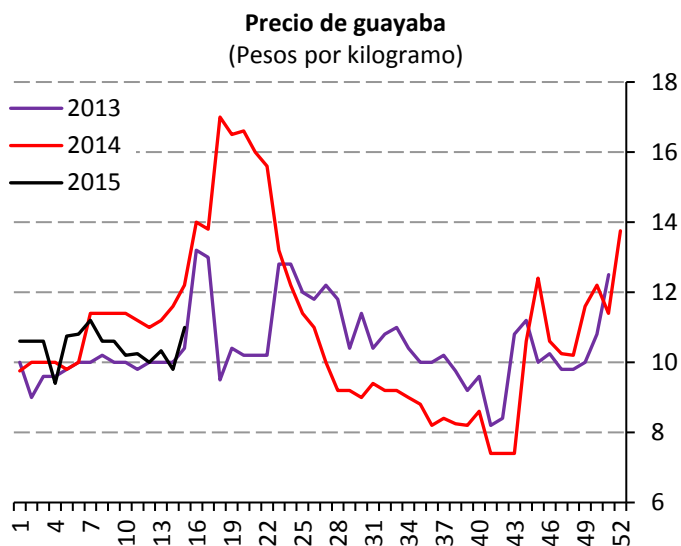


Fuente: SIAP-SAGARPA.

# Precios semanales de frutas y hortalizas en la Central de Abasto de Iztapalapa, D.F.

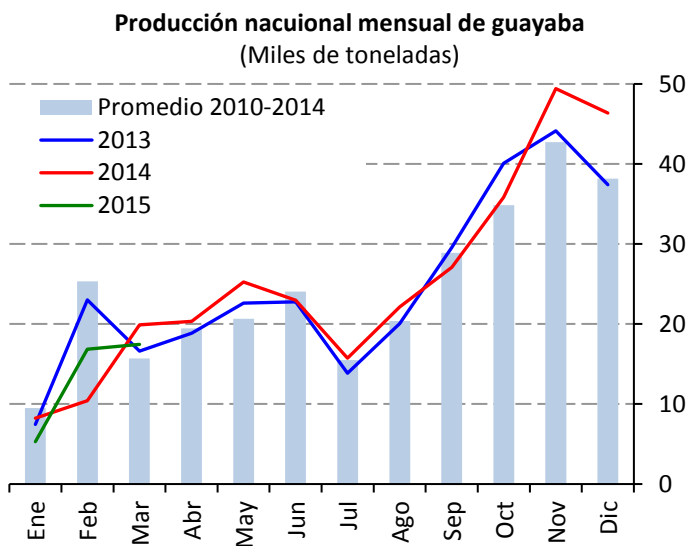


## Guayaba



Fuente: SNIIM-SE.

La oferta disminuyó ligeramente, debido a que la producción en Michoacán se encuentra en una etapa media-baja. Además, se tienen reportes de afectaciones parciales a la fruta en árbol, ocasionadas por algunas granizadas ocurridas recientemente en la zona productora de esa entidad. Por otra parte, el consumo se reactivó debido al reinicio del ciclo escolar.



Fuente: SIAP-SAGARPA.

**Producción de guayaba durante abril, 2012-2014 (Porcentaje)**

