

Variación de precios semanales de frutas y hortalizas en la Central de Abasto de Iztapalapa, D. F.

Semana del 06 al 10 de abril de 2015



Resumen

Producto y variedad	Origen predominante	Precio (\$/kg)		Variación (%)	
		Semana 13	Semana 14	Semanal	Anual ^{1/}
		30 mar - 03 abr 2015	06 - 10 abr 2015		
Tomate Saladette (caja 12 kg, malla sombra)	Sinaloa	18.89	16.67	↓ -11.8%	↑ 56.2%
Tomate Saladette (caja 13 kg)	Sinaloa	13.59	12.00	↓ -11.7%	↑ 119.8%
Tomate Saladette (caja 30 kg)	Sinaloa	10.67	9.87	↓ -7.5%	↑ 127.9%
Tomate Bola (caja 10 kg, invernadero)	Sinaloa	19.67	16.20	↓ -17.6%	↓ -22.1%
Papa Alpha	Sinaloa	12.00	12.00	↔ 0.0%	↑ 9.1%
Chile de árbol fresco	Veracruz	37.33	40.00	↑ 7.2%	↑ 104.1%
Chile Jalapeño	Jalisco	9.00	9.10	↑ 1.1%	↑ 11.0%
Chile Poblano	Sinaloa	16.00	15.00	↓ -6.3%	↓ -31.8%
Chile Serrano	Sinaloa	10.00	9.80	↓ -2.0%	↑ 32.4%
Cebolla bola	Morelos	6.00	6.00	↔ 0.0%	↑ 3.4%
Zanahoria leña	Guanajuato	3.20	3.52	↑ 10.0%	↑ 39.7%
Zanahoria mediana	Guanajuato	4.40	4.88	↑ 10.9%	↑ 22.0%
Zanahoria polvo	Guanajuato	2.53	3.28	↑ 29.6%	↑ 36.7%
Tomate verde	Michoacán	6.33	7.80	↑ 23.2%	↑ 92.1%
Calabacita italiana	Morelos	4.67	4.96	↑ 6.2%	↔ 0.0%
Melón Cantaloupe # 27	Guerrero	6.84	7.32	↑ 7.0%	↓ -28.7%
Melón Cantaloupe # 36	Guerrero	6.58	7.26	↑ 10.3%	↓ -26.6%
Melón Cantaloupe # 48	n.d.	n.d.	n.d.	n.d.	n.d.
Sandía Sangría	Campeche	4.17	5.60	↑ 34.3%	↑ 7.7%
Plátano Tabasco	Tabasco	3.89	4.33	↑ 11.3%	↑ 23.7%
Plátano Chiapas	Chiapas	3.89	4.33	↑ 11.3%	↑ 23.7%
Plátano macho	Chiapas	8.00	7.20	↓ -10.0%	↑ 12.5%
Naranja Valencia chica	Veracruz	2.80	2.80	↔ 0.0%	↑ 1.4%
Naranja Valencia mediana	Veracruz	3.50	3.44	↓ -1.7%	↓ -9.5%
Limón c/semilla #3	Michoacán	6.14	5.26	↓ -14.3%	↓ -28.6%
Limón c/semilla #4	Michoacán	7.89	6.95	↓ -11.9%	↓ -33.3%
Limón c/semilla #5	Michoacán	12.17	11.80	↓ -3.0%	↓ -31.0%
Limón s/semilla	Veracruz	11.00	9.00	↓ -18.2%	↓ -71.0%
Aguacate Hass	Michoacán	22.67	23.80	↑ 5.0%	↓ -19.5%
Papaya Maradol	Oaxaca	6.33	7.10	↑ 12.2%	↓ -39.3%
Piña grande*	Veracruz	16.00	16.40	↑ 2.5%	↓ -1.2%
Piña mediana*	Veracruz	12.67	12.00	↓ -5.3%	↓ -4.8%
Manzana Golden Delicious	Chih/Importación	21.24	21.03	↓ -1.0%	↓ -4.9%
Manzana Red Delicious	Chih/Importación	21.24	21.03	↓ -1.0%	↓ -10.6%
Manzana Starking	n.d.	n.d.	n.d.	n.d.	n.d.
Guayaba	Michoacán	10.33	9.80	↓ -5.1%	↓ -19.7%

Fuente: SNIIM-Secretaría de Economía.

1/ Variación con respecto al precio vigente 52 semanas atrás.

* La cotización es por pieza.

n.d. No disponible.

Variación de precios semanales de frutas y hortalizas en la Central de Abasto de Iztapalapa, D. F.



Incidencia en la inflación y variación de los precios

Producto	Ponderación en el INPC (%)	Incidencia en la inflación general mensual (puntos porcentuales)		Variación mensual del precio Primeras dos semanas de Abril 2015 ^{1/}	Incidencia en la inflación general anual (puntos porcentuales)		Variación anual del precio Primeras dos semanas de Abril 2015 ^{1/}
		Abril 2014	Marzo 2015		Abril 2014	Marzo 2015	
Jitomate	0.495	0.068	0.144	↑	-0.024	0.199	↑
Papa	0.247	-0.010	-0.029	↓	0.026	0.023	↑
Chile jalapeño	0.091	-0.002	0.005	↑	-0.012	-0.009	↓
Cebolla	0.170	-0.103	-0.005	↑	-0.024	-0.113	↑
Zanahoria	0.069	-0.002	0.001	↑	0.001	0.001	↑
Tomate verde	0.131	0.000	-0.027	↓	-0.203	0.049	↑
Calabacita	0.126	-0.002	0.008	↓	-0.070	0.021	↑
Melón	0.046	-0.002	-0.001	↓	0.003	0.003	↓
Sandía	0.025	-0.007	-0.008	↑	0.001	-0.006	↑
Plátano	0.170	-0.022	-0.006	↓	0.009	-0.011	↑
Naranja	0.035	0.005	0.001	↑	0.007	0.001	↓
Limón	0.207	-0.110	0.014	↓	0.044	-0.182	↓
Aguacate	0.113	0.017	0.009	↑	0.040	-0.003	↓
Papaya	0.078	0.002	-0.023	↓	0.011	-0.005	↓
Manzana	0.227	-0.001	-0.004	↓	-0.016	-0.012	↓
Piña	0.014	0.000	-0.001	↑	0.001	0.002	↑
Guayaba	0.041	0.004	0.000	↓	0.005	0.003	↓
Suma	2.287	-0.166	0.077		-0.203	-0.037	
Frutas y verduras^{2/}	3.560	-0.178	0.072		-0.350	-0.022	
Agropecuarios^{3/}	8.434	-0.099	0.069		-0.103	0.743	

Fuente: INEGI y SNIIM-Secretaría de Economía.

1/ Sentido de la variación mensual y anual del precio durante las dos primeras semanas de abril de 2015. Precios en la Central de Abasto de Iztapalapa, D.F. para los siguientes productos: tomate saladette en caja de 13 kg, papa alpha, chile jalapeño, cebolla bola blanca, zanahoria mediana, tomate verde, calabacita italiana, melón cantaloupe #36, sandía sangría, plátano Tabasco, naranja Valencia mediana, limón agrio con semilla #4, aguacate hass, papaya maradol, manzana golden delicious, piña mediana y guayaba.

2/ El grupo *Frutas y verduras* del INPC incluye 32 productos: los 17 productos listados y los 15 productos siguientes: frijol, lechuga y col, chayote, chile serrano, uva, nopales, durazno, chile poblano, pepino, pera, ejotes, chile seco, chícharo, otras legumbres y otras

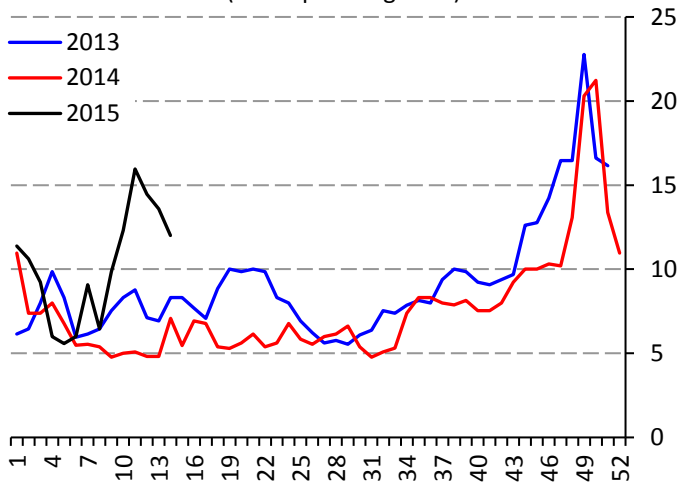
3/ El subíndice *Agropecuarios* del INPC comprende dos grupos: *Frutas y verduras* (32 productos) y *Pecuarios* (8 productos).

Precios semanales de frutas y hortalizas en la Central de Abasto de Iztapalapa, D.F.



Tomate rojo

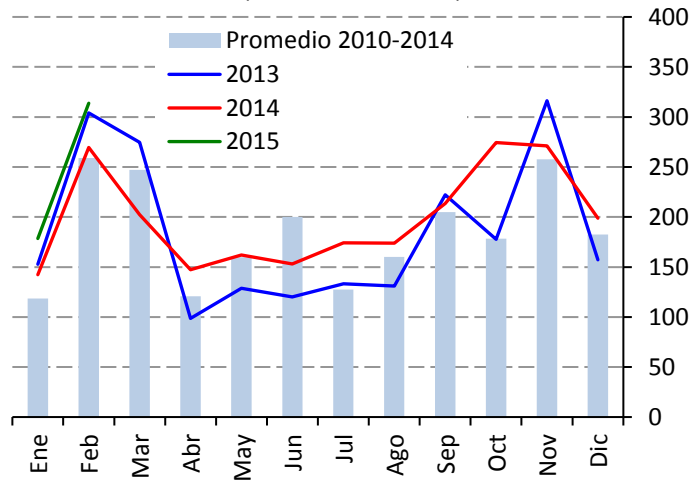
Precio de tomate saladette, en caja de 13 kg (Pesos por kilogramo)



Fuente: SNIIM-SE.

La oferta es, en general, amplia debido a que los envíos de Sinaloa, en su mayor parte de calidad intermedia y baja, son todavía importantes. Por otro lado, ingresan volúmenes menores de Puebla, Morelos, Michoacán y Sonora. Además de lo anterior, una contracción de la demanda, posiblemente debida al periodo vacacional, incidió a la baja en el precio.

Producción nacional mensual de tomate rojo (Miles de toneladas)



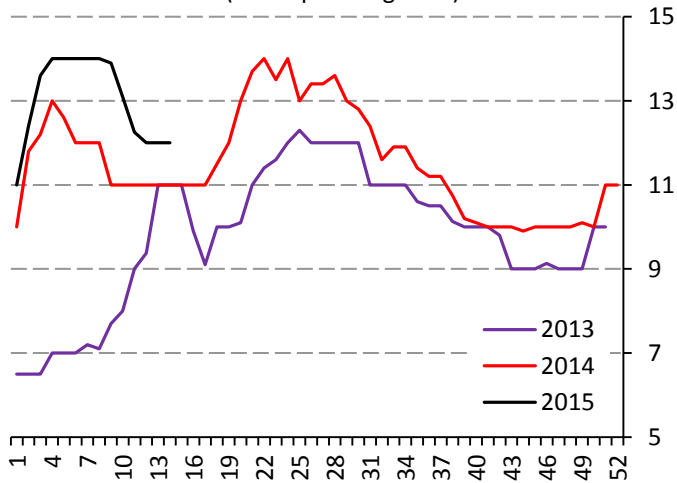
Fuente: SIAP-SAGARPA.

Producción de tomate rojo durante abril, 2012-2014 (Porcentaje)



Papa

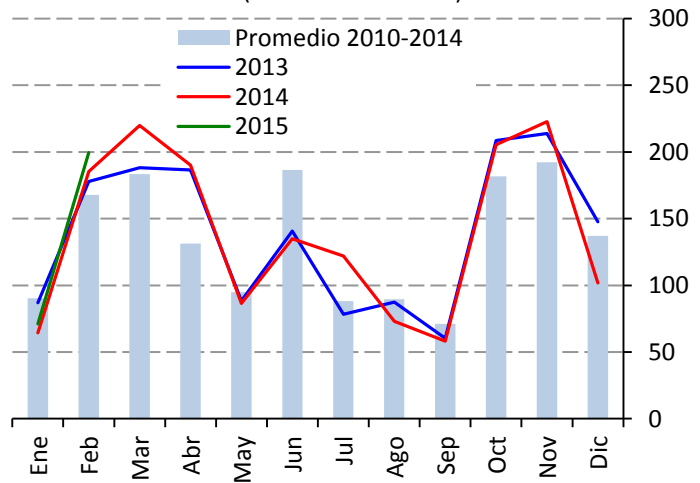
Precio de papa Alpha (Pesos por kilogramo)



Fuente: SNIIM-SE.

El abasto de papa mantuvo regularidad, debido a que aún son importantes los envíos de Sinaloa, que se complementan con aportaciones menores de Sonora. Para las próximas dos semanas, ya que la producción de Sinaloa está por entrar a la etapa declinante, es factible cierta disminución de la oferta, por lo que probablemente se observen ajustes al alza en el precio.

Producción nacional mensual de papa (Miles de toneladas)



Fuente: SIAP-SAGARPA.

Producción de papa durante abril, 2012-2014 (Porcentaje)

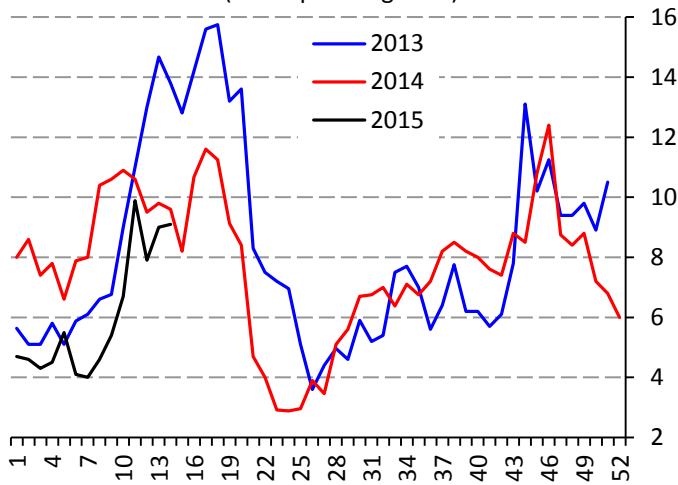


Precios semanales de frutas y hortalizas en la Central de Abasto de Iztapalapa, D.F.



Chile jalapeño

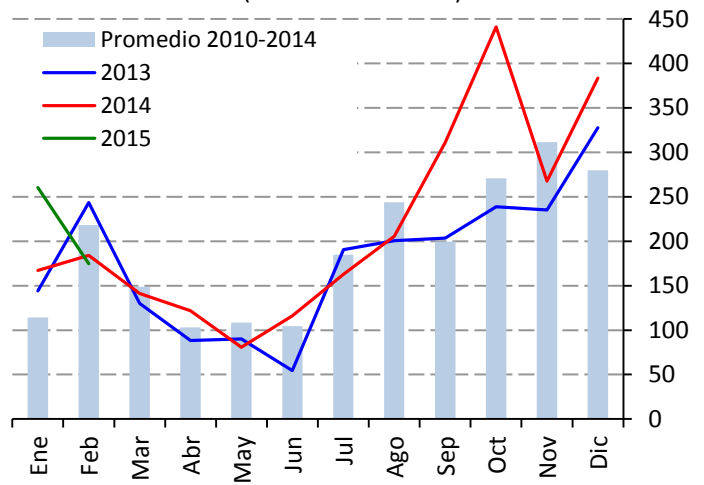
Precio de chile jalapeño
(Pesos por kilogramo)



Fuente: SNIIM-SE.

La oferta de chile jalapeño disminuyó moderadamente, debido a que concluyó la participación de Nayarit, mientras que los envíos de Sinaloa tienden a decrecer. Para las próximas dos semanas, dado que se cuenta con aportaciones constantes de Jalisco, se estima que el abasto sea suficiente para propiciar la estabilidad del precio.

Producción nacional mensual de chile verde*
(Miles de toneladas)



Fuente: SIAP-SAGARPA.

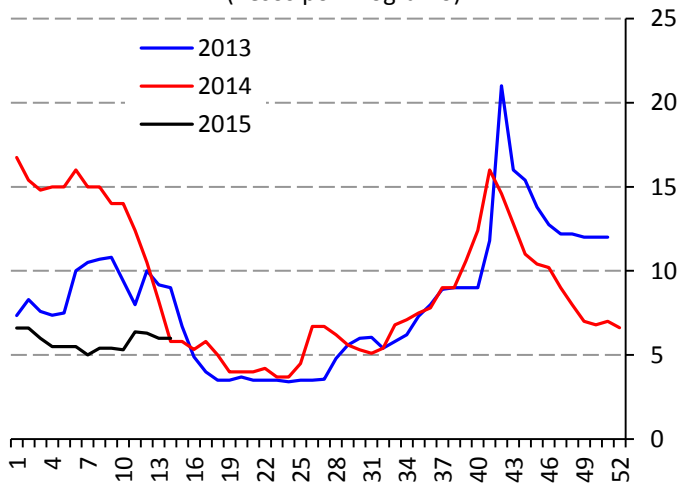
Chile verde de todas las variedades*

Producción de chile verde durante abril, 2012-2014*
(Porcentaje)



Cebolla

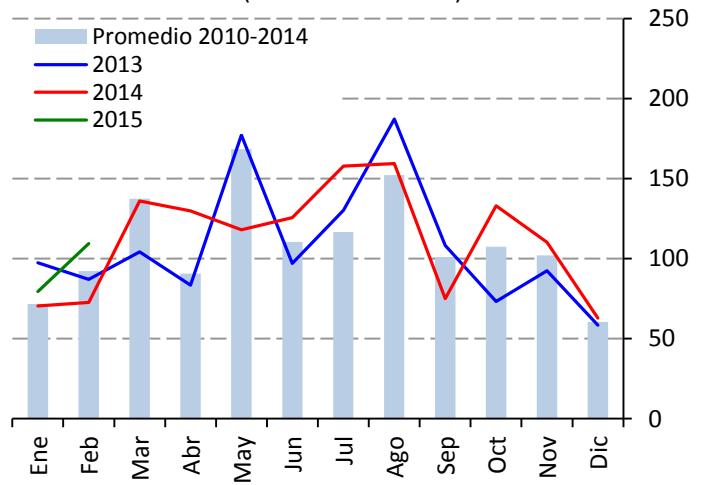
Precio de cebolla bola
(Pesos por kilogramo)



Fuente: SNIIM-SE.

El abasto de cebolla es amplio debido a que son constantes los envíos de Morelos y Puebla, que se complementan con aportes menores de Guanajuato y Tamaulipas. Para los próximos quince días se prevé que la oferta mantenga regularidad, por lo que se espera estabilidad del precio.

Producción nacional mensual de cebolla
(Miles de toneladas)



Fuente: SIAP-SAGARPA.

Producción de cebolla durante abril, 2012-2014
(Porcentaje)

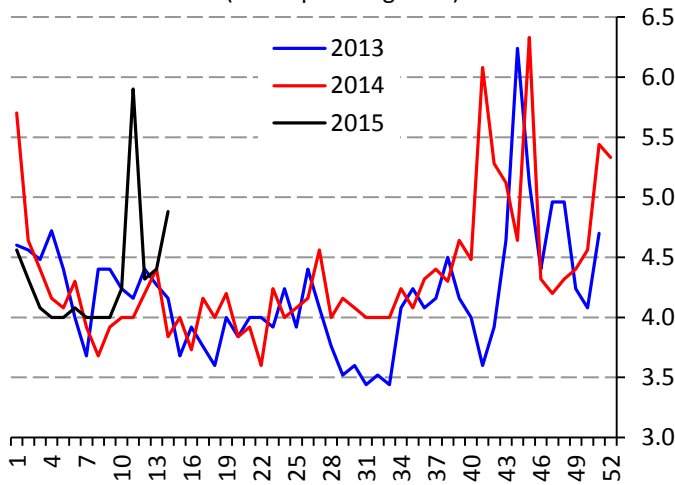


Precios semanales de frutas y hortalizas en la Central de Abasto de Iztapalapa, D.F.



Zanahoria

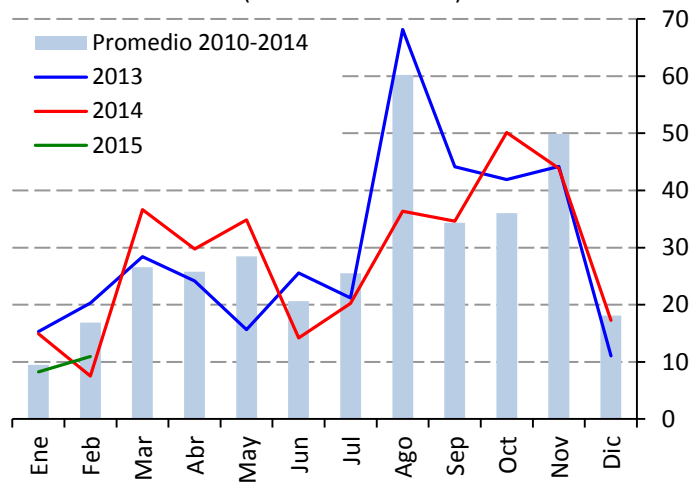
Precio zanahoria mediana
(Pesos por kilogramo)



Fuente: SNIIM-SE.

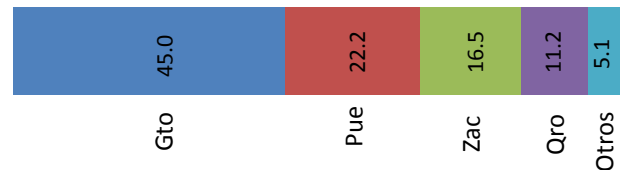
El abasto disminuyó debido a que la cosecha en Guanajuato se suspendió durante la celebración de la Semana Santa. No obstante, en días más recientes se observa que la oferta tiende a recuperarse. Para las siguientes dos semanas, se espera que las aportaciones de esa entidad se regularicen, lo que permitiría que las cotizaciones tiendan a estabilizarse.

Producción nacional mensual de zanahoria
(Miles de toneladas)



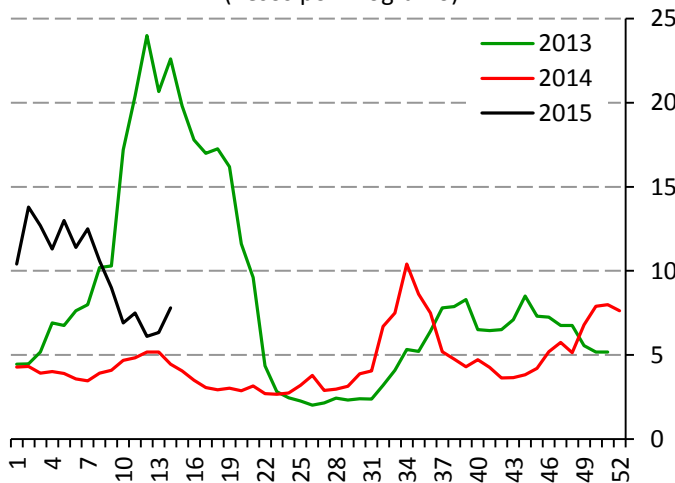
Fuente: SIAP-SAGARPA.

Producción de zanahoria durante abril, 2012-2014
(Porcentaje)



Tomate verde

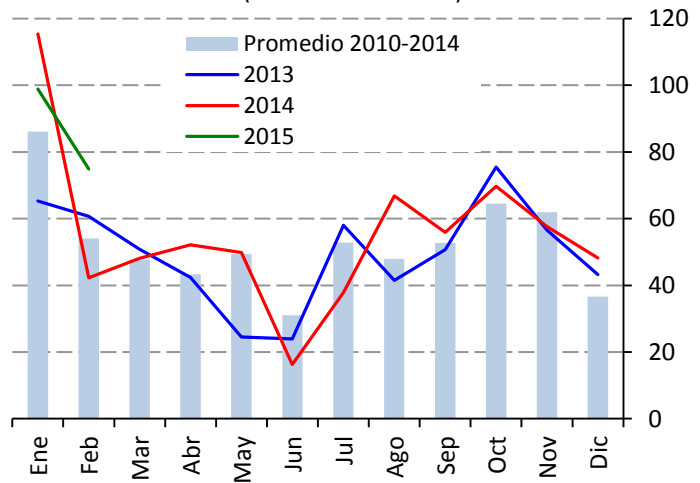
Precio de tomate verde
(Pesos por kilogramo)



Fuente: SNIIM-SE.

La oferta de tomate verde continuó disminuyendo moderadamente, debido a que la producción en Sinaloa prácticamente concluyó. Por otra parte, las lluvias ocurridas en Michoacán y Querétaro ocasionaron algunos deterioros a los cultivos, por lo que se limitó la disponibilidad de tomate de buena calidad.

Producción nacional mensual de tomate verde
(Miles de toneladas)



Fuente: SIAP-SAGARPA.

Producción de tomate verde durante abril, 2012-2014
(Porcentaje)

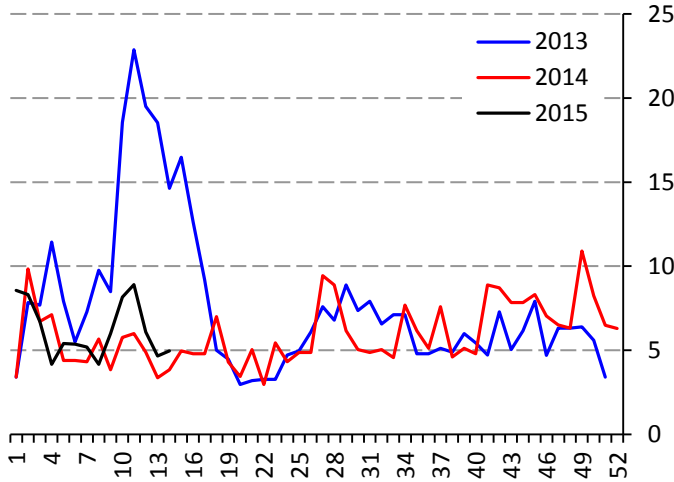


Precios semanales de frutas y hortalizas en la Central de Abasto de Iztapalapa, D.F.



Calabacita italiana

Precio de calabacita italiana
(Pesos por kilogramo)

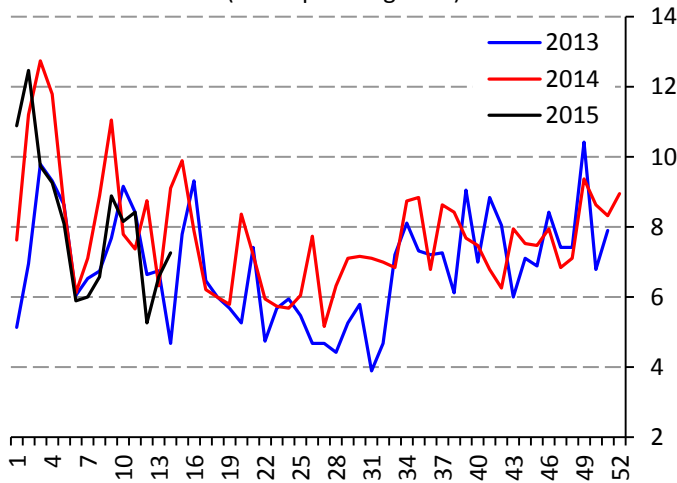


Fuente: SNIIM-SE.

El consumo se reactivó una vez que finalizó la celebración de la Semana Santa, periodo en el que por lo regular disminuye la demanda de esta hortaliza. En cuanto a la oferta, ésta se mantiene en general amplia, ya que aún ingresan volúmenes considerables de Morelos y Oaxaca, además de volúmenes menores de Guanajuato y Michoacán.

Melón

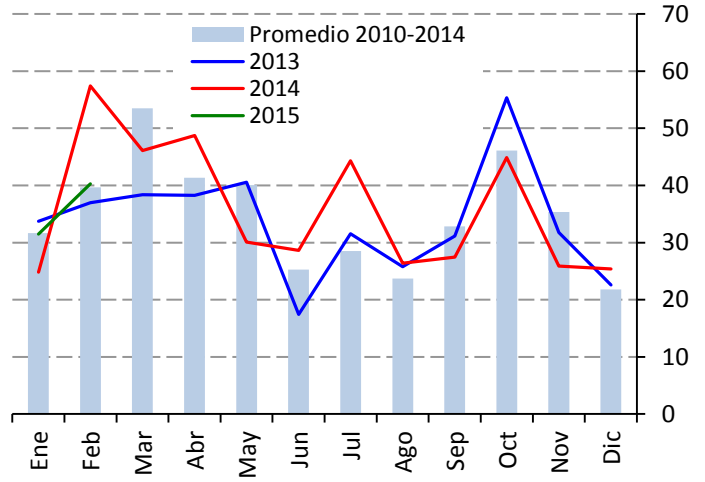
Precio de melón Cantaloupe #36
(Pesos por kilogramo)



Fuente: SNIIM-SE.

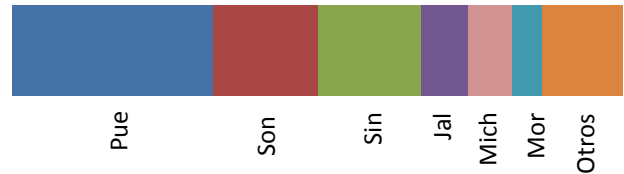
La oferta de melón se redujo ligeramente, ya que la producción en Altamirano, Gro. se encuentra en una etapa media-baja, atribuible a que los cultivos de esa región se afectaron parcialmente a consecuencia de las lluvias ocurridas hasta hace algunas semanas.

Producción nacional mensual de calabacita
(Miles de toneladas)

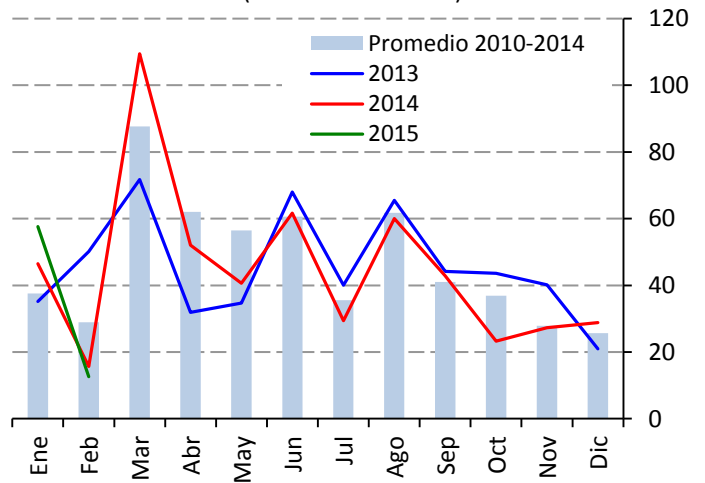


Fuente: SIAP-SAGARPA.

Producción de calabacita durante abril, 2012-2014
(Porcentaje)

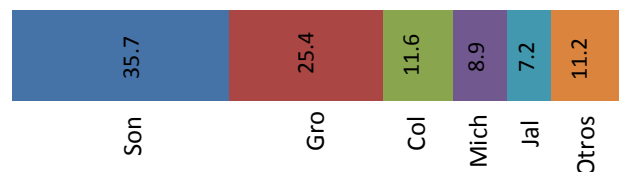


Producción nacional mensual de melón
(Miles de toneladas)



Fuente: SIAP-SAGARPA.

Producción de melón durante abril, 2012-2014
(Porcentaje)

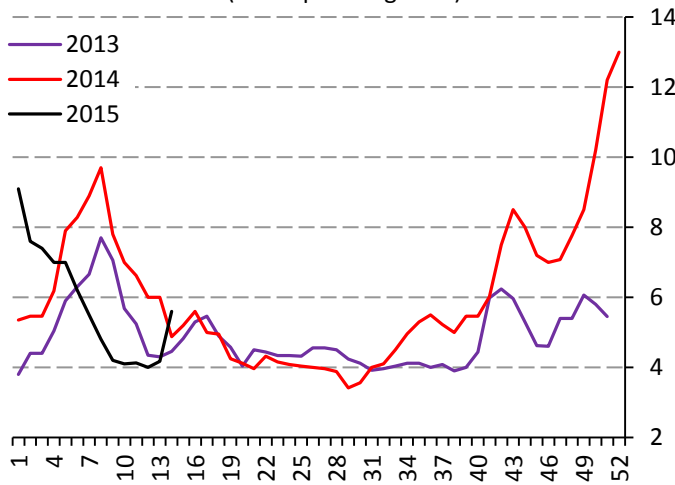


Precios semanales de frutas y hortalizas en la Central de Abasto de Iztapalapa, D.F.



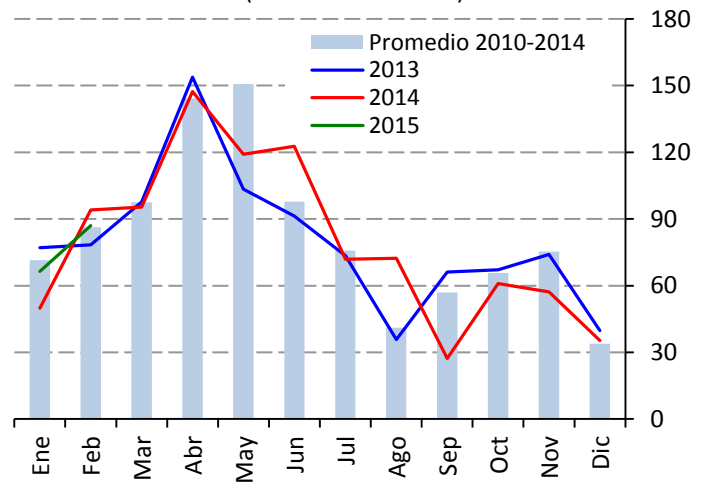
Sandía

Precio sandía sangría
(Pesos por kilogramo)



Fuente: SNIIM-SE.

Producción nacional mensual de sandía
(Miles de toneladas)



Fuente: SIAP-SAGARPA.

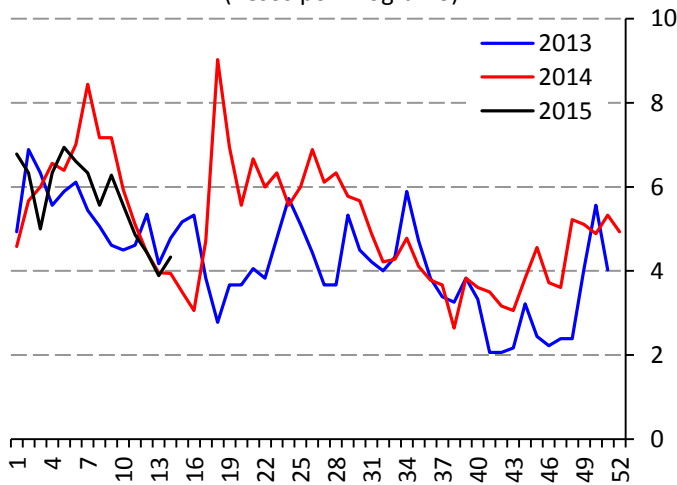
La oferta se redujo debido a que la producción en Campeche entró a la etapa final, mientras que los aportes de Oaxaca y Guerrero son reducidos. Para los próximos quince días, es posible que el abasto continúe en descenso y se registren otros ajustes al alza en el precio. No obstante, se espera contar con los primeros envíos de producto de Sonora.

Producción de sandía durante abril, 2012-2014
(Porcentaje)



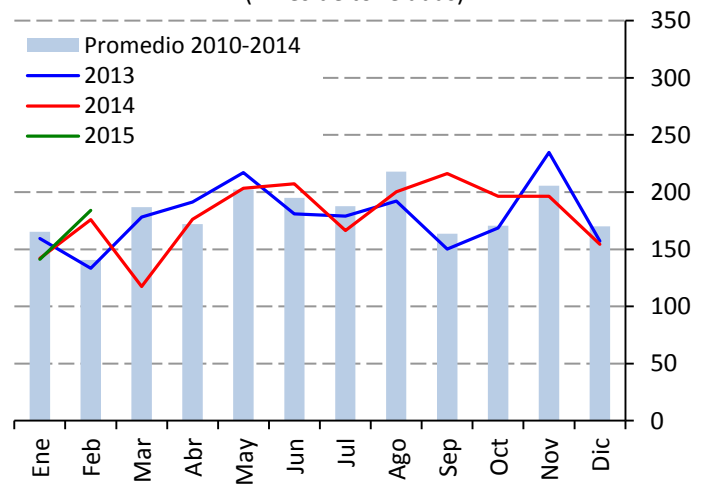
Plátano

Precio de plátano Tabasco
(Pesos por kilogramo)



Fuente: SNIIM-SE.

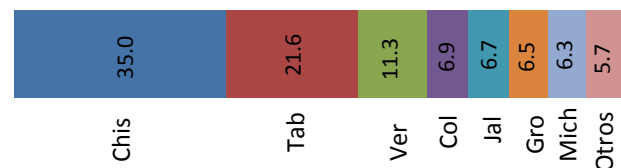
Producción nacional mensual de plátano
(Miles de toneladas)



Fuente: SIAP-SAGARPA.

La oferta disminuyó debido a que la recolección en Chiapas y Tabasco se suspendió durante los días feriados de la Semana Santa, actividad que no se reanuda de inmediato debido a que muchos jornaleros viajan a su lugar de origen y demoran en regresar a sus labores. Además, en estas fechas se tiene una menor disponibilidad de vehículos para el transporte.

Producción de plátano durante abril, 2012-2014
(Porcentaje)

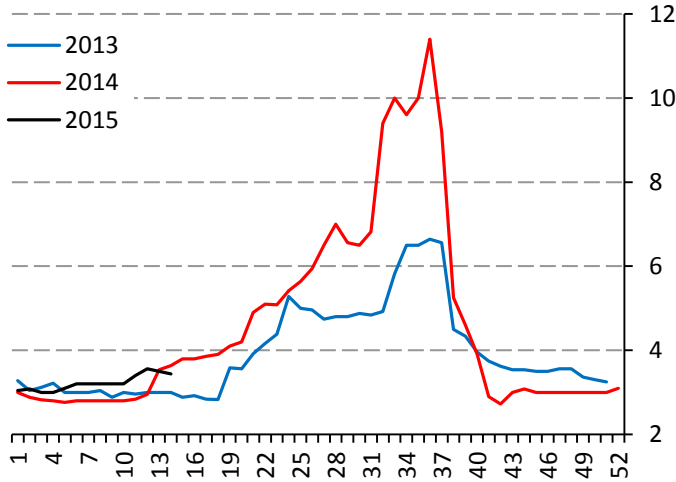


Precios semanales de frutas y hortalizas en la Central de Abasto de Iztapalapa, D.F.



Naranja

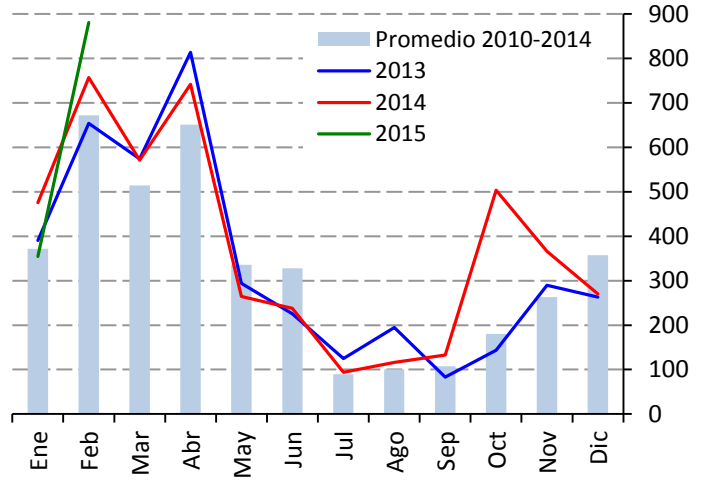
Precio de naranja Valencia mediana
(Pesos por kilogramo)



Fuente: SNIIM-SE.

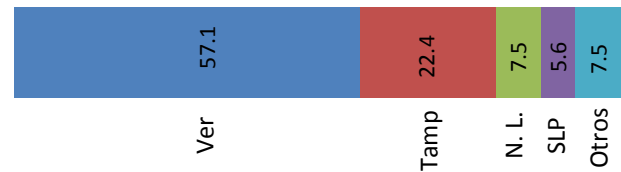
La oferta se mantiene amplia, ya que todavía son importantes los envíos de Veracruz, que se complementan con algunas aportaciones de Nuevo León. Además, la demanda se observó con poco dinamismo, posiblemente debido al periodo vacacional escolar.

Producción nacional mensual de naranja
(Miles de toneladas)



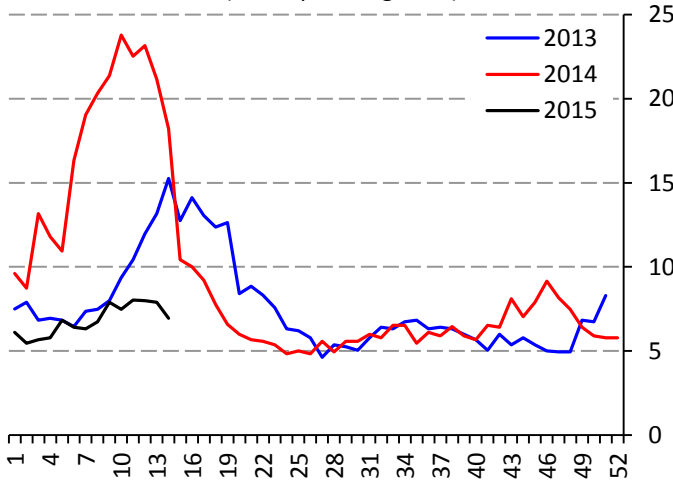
Fuente: SIAP-SAGARPA.

Producción de naranja durante abril, 2012-2012
(Porcentaje)



Limón

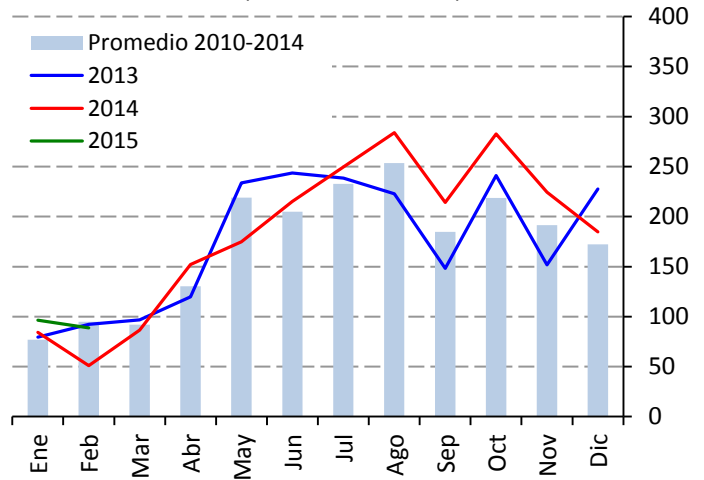
Precio de limón con semilla #4
(Pesos por kilogramo)



Fuente: SNIIM-SE.

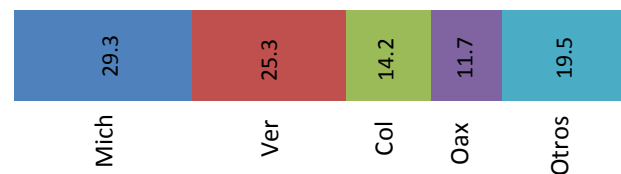
La oferta se amplió debido a los envíos regulares de Michoacán, que se sumaron a partidas procedentes de Oaxaca. Por otra parte, la demanda, que muestra poco dinamismo, incidió a la baja en el precio. Para las próximas dos semanas, es probable que la oferta continúe en aumento, por lo que posiblemente se observen otros ajustes ligeros a la baja en el precio.

Producción nacional mensual de limón
(Miles de toneladas)



Fuente: SIAP-SAGARPA.

Producción de limón durante abril, 2012-2014
(Porcentaje)

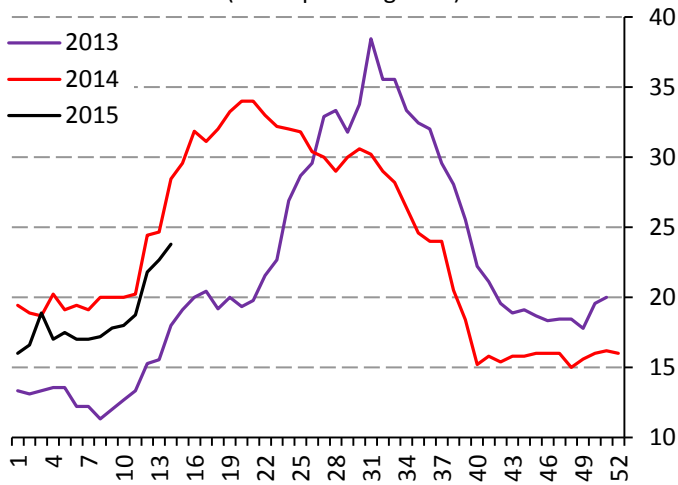


Precios semanales de frutas y hortalizas en la Central de Abasto de Iztapalapa, D.F.



Aguacate

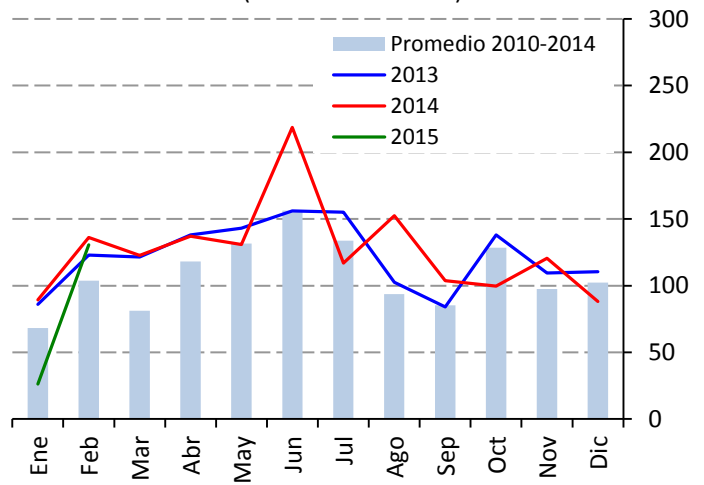
Precio aguacate Hass
(Pesos por kilogramo)



Fuente: SNIIM-SE.

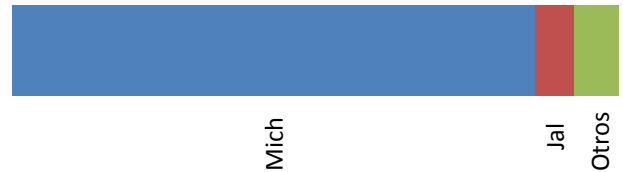
La oferta se ha reducido debido a que las granizadas y fuertes vientos ocurridos en Michoacán hace unas semanas ocasionaron la pérdida de algunos volúmenes de la fruta en árbol. Por otra parte, esa entidad continúa realizando exportaciones considerables.

Producción nacional mensual de aguacate
(Miles de toneladas)



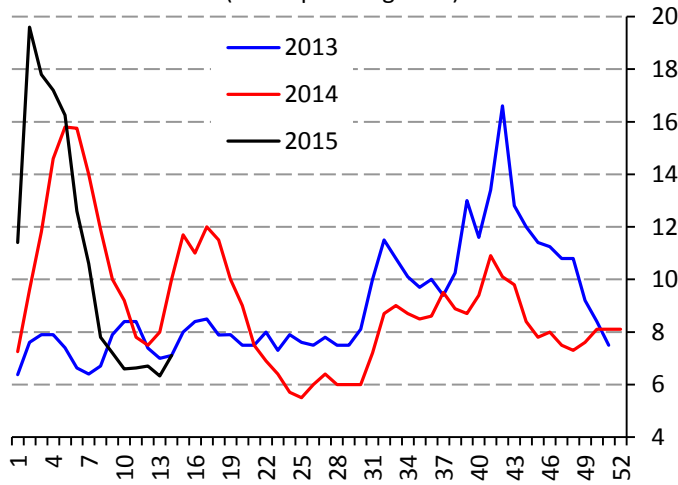
Fuente: SIAP-SAGARPA.

Producción de aguacate durante abril, 2012-2014
(Porcentaje)



Papaya

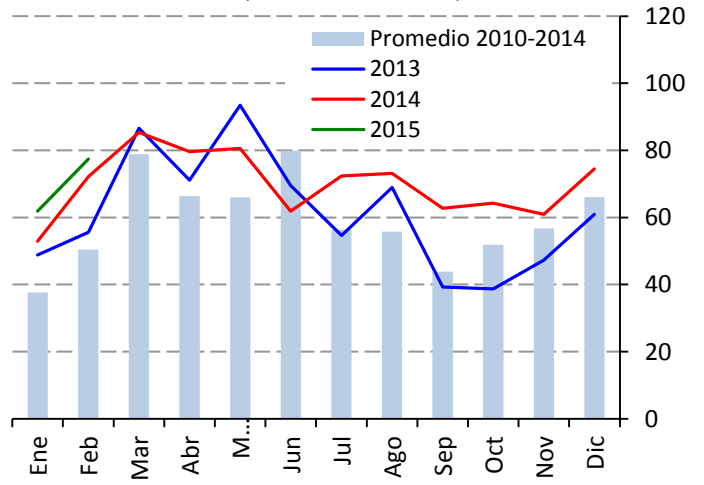
Precio de papaya maradol
(Pesos por kilogramo)



Fuente: SNIIM-SE.

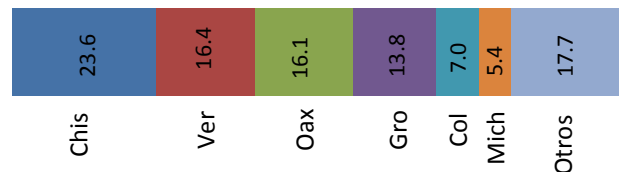
Se observó una moderada reducción de la oferta, debido a que la producción en algunas entidades como Guerrero, Veracruz y Michoacán entró a una etapa baja, por lo que sus envíos se redujeron. Así, quedan como principales abastecedores los estados de Oaxaca, Chiapas y Colima, cuya producción actual no es muy amplia.

Producción nacional mensual de papaya
(Miles de toneladas)



Fuente: SIAP-SAGARPA.

Producción de papaya durante abril, 2012-2014
(Porcentaje)

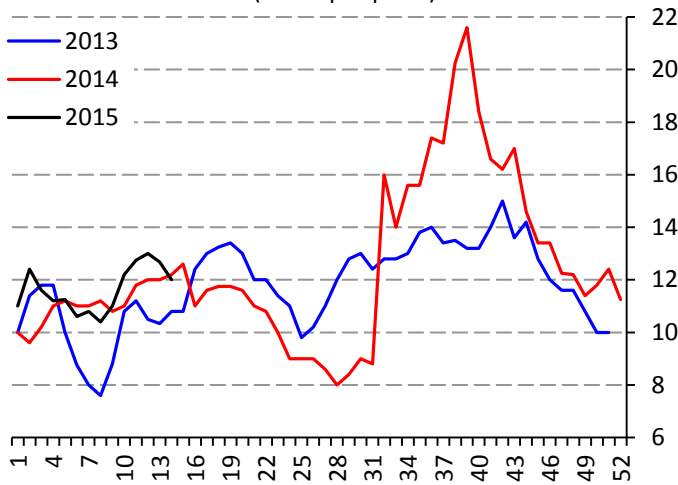


Precios semanales de frutas y hortalizas en la Central de Abasto de Iztapalapa, D.F.



Piña

Precio de piña mediana
(Pesos por pieza)

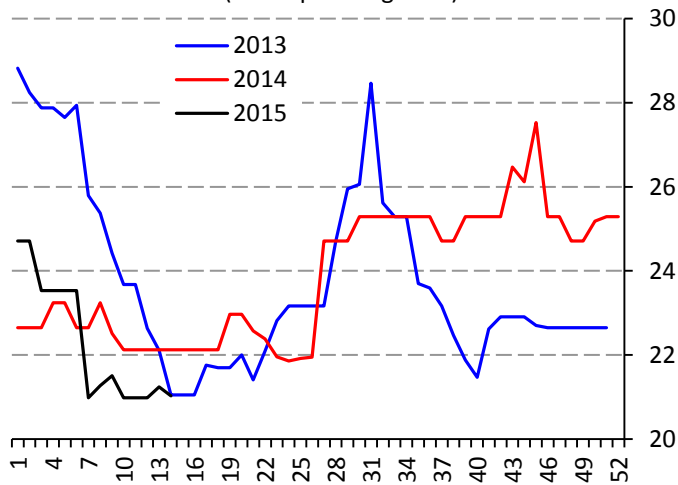


Fuente: SNIIM-SE.

La demanda se observó contraída, posiblemente debido al periodo vacacional. Sin embargo, la oferta actualmente no es muy amplia. Para los próximos quince días, es posible que con el incremento de la temperatura se reactive el consumo, por lo que no se descartan repuntes de las cotizaciones.

Manzana

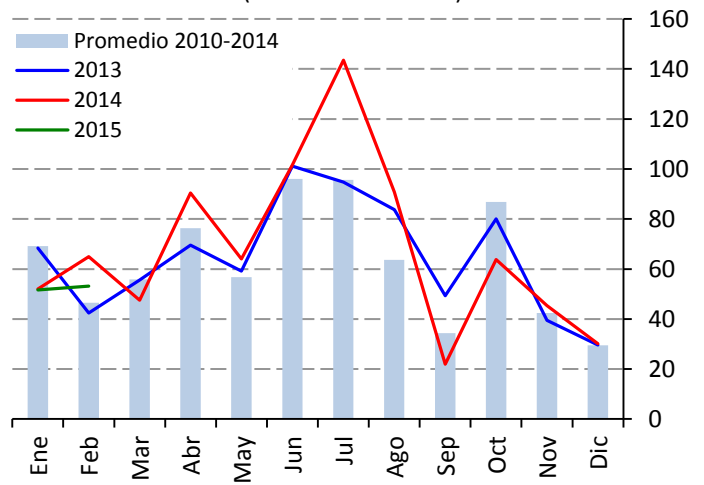
Precio de manzana golden delicious
(Pesos por kilogramo)



Fuente: SNIIM-SE.

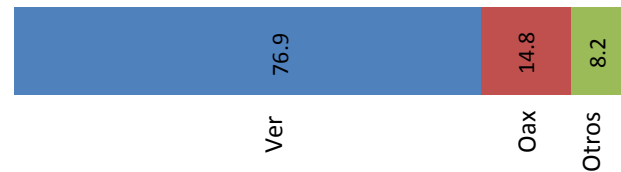
El abasto de manzana es continuo debido a que las existencias de manzana nacional en almacenamiento refrigerado son todavía considerables, en tanto que los ingresos de producto importado de los Estados Unidos son constantes. Por otra parte, la demanda se observó contraída, posiblemente debido al periodo vacacional.

Producción nacional mensual de piña
(Miles de toneladas)

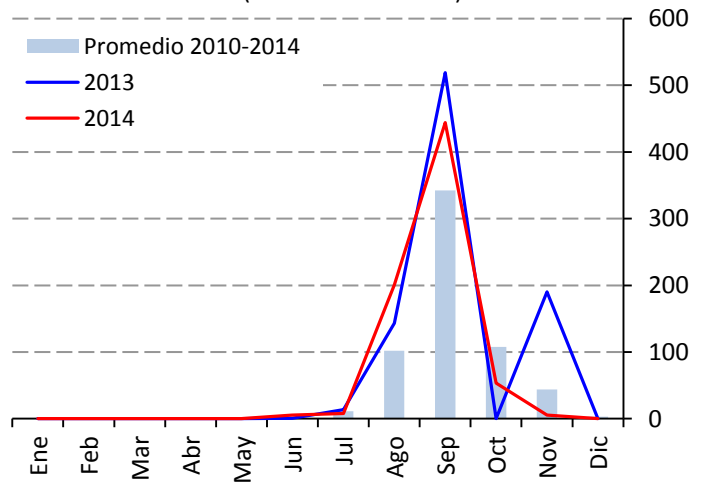


Fuente: SIAP-SAGARPA.

Producción de piña durante abril, 2012-2014
(Porcentaje)



Producción nacional mensual de manzana
(Miles de toneladas)

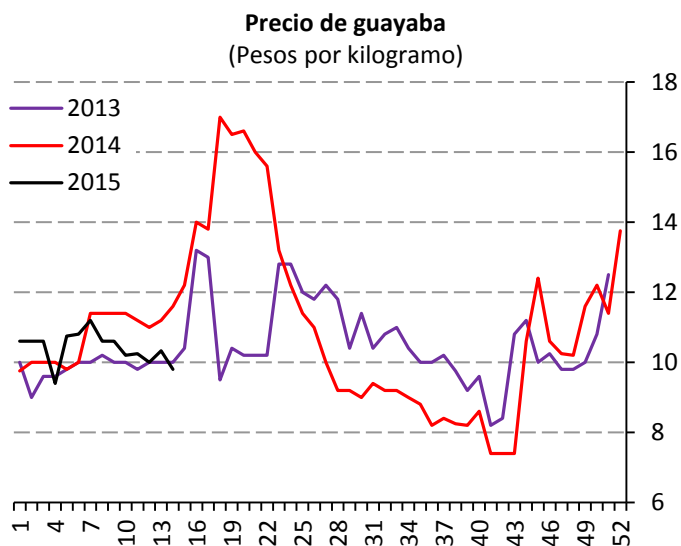


Fuente: SIAP-SAGARPA.

Precios semanales de frutas y hortalizas en la Central de Abasto de Iztapalapa, D.F.

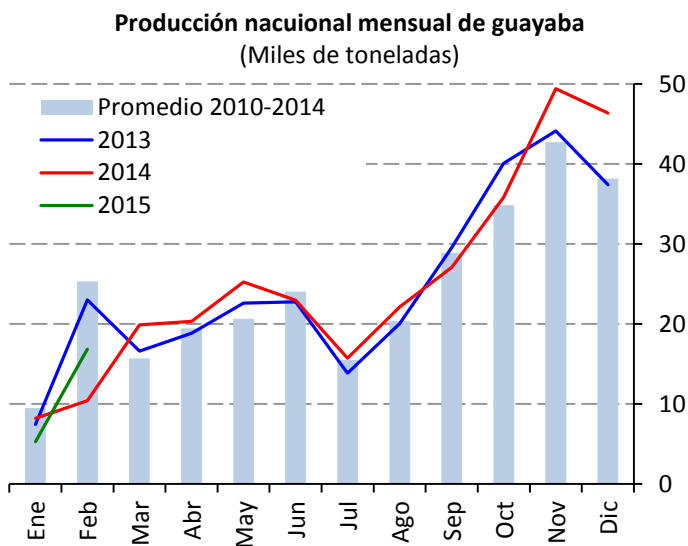


Guayaba



Fuente: SNIIM-SE.

Los envíos de guayaba de Michoacán han mantenido regularidad. Por otra parte, la demanda se contrajo, probablemente a consecuencia de las vacaciones escolares. Para las próximas dos semanas, se espera que las aportaciones de Michoacán conformen un abasto satisfactorio, por lo que se estiman pocas variaciones en el precio. Sin embargo, no se descarta observar repuntes en el caso de que el consumo se reactive con el reinicio del ciclo escolar.



Fuente: SIAP-SAGARPA.

Producción de guayaba durante abril, 2012-2014

(Porcentaje)

