

Variación de precios semanales de frutas y hortalizas en la Central de Abasto de Iztapalapa, D. F.

Semana del 30 de marzo al 03 de abril de 2015



Resumen

Producto y variedad	Origen predominante	Precio (\$/kg)		Variación (%)	
		Semana 12	Semana 13	Semanal	Anual ^{1/}
		23-27 mar/2015	30 mar - 03 abr 2015		
Tomate Saladette (caja 12 kg, malla sombra)	Sinaloa	20.00	18.89	↓ -5.6%	↑ 71.7%
Tomate Saladette (caja 13 kg)	Sinaloa	14.46	13.59	↓ -6.0%	↑ 91.9%
Tomate Saladette (caja 30 kg)	Sinaloa	10.87	10.67	↓ -1.8%	↑ 119.1%
Tomate Bola (caja 10 kg, invernadero)	Sinaloa	19.80	19.67	↓ -0.7%	↓ -9.8%
Papa Alpha	Sinaloa	12.00	12.00	↔ 0.0%	↑ 9.1%
Chile de árbol fresco	Nayarit	31.60	37.33	↑ 18.1%	↑ 39.3%
Chile Jalapeño	Jalisco	7.90	9.00	↑ 13.9%	↓ -6.3%
Chile Poblano	Sinaloa	9.40	16.00	↑ 70.2%	↓ -2.4%
Chile Serrano	Sinaloa	10.80	10.00	↓ -7.4%	↑ 6.4%
Cebolla bola	Morelos	6.30	6.00	↓ -4.8%	↑ 3.4%
Zanahoria leña	Guanajuato	3.20	3.20	↔ 0.0%	↑ 29.0%
Zanahoria mediana	Guanajuato	4.32	4.40	↑ 1.9%	↑ 14.6%
Zanahoria polvo	Guanajuato	2.80	2.53	↓ -9.6%	↓ -1.2%
Tomate verde	Michoacán	6.10	6.33	↑ 3.8%	↑ 41.9%
Calabacita italiana	Morelos	6.08	4.67	↓ -23.2%	↑ 21.6%
Melón Cantaloupe # 27	Guerrero	5.37	6.84	↑ 27.4%	↓ -24.9%
Melón Cantaloupe # 36	Guerrero	5.26	6.58	↑ 25.1%	↓ -27.8%
Melón Cantaloupe # 48	n.d.	n.d.	n.d.	n.d.	n.d.
Sandía Sangría	Campeche	4.00	4.17	↑ 4.3%	↓ -14.5%
Plátano Tabasco	Tabasco	4.44	3.89	↓ -12.4%	↓ -1.3%
Plátano Chiapas	Chiapas	4.44	3.89	↓ -12.4%	↓ -1.3%
Plátano macho	Chiapas	7.10	8.00	↑ 12.7%	↑ 12.7%
Naranja Valencia chica	Veracruz	2.88	2.80	↓ -2.8%	↑ 10.2%
Naranja Valencia mediana	Veracruz	3.56	3.50	↓ -1.7%	↓ -3.8%
Limón c/semilla #3	Michoacán	6.42	6.14	↓ -4.4%	↓ -48.4%
Limón c/semilla #4	Michoacán	8.00	7.89	↓ -1.4%	↓ -56.7%
Limón c/semilla #5	Michoacán	12.30	12.17	↓ -1.1%	↓ -55.1%
Limón s/semilla	Veracruz	10.40	11.00	↑ 5.8%	↓ -73.5%
Aguacate Hass	Michoacán	21.80	22.67	↑ 4.0%	↓ -20.3%
Papaya Maradol	Oaxaca	6.70	6.33	↓ -5.5%	↓ -36.7%
Piña grande*	Veracruz	17.00	16.00	↓ -5.9%	↓ -2.4%
Piña mediana*	Veracruz	13.00	12.67	↓ -2.5%	↑ 3.9%
Manzana Golden Delicious	Chih/Importación	20.98	21.24	↑ 1.2%	↓ -4.0%
Manzana Red Delicious	Chih/Importación	21.01	21.24	↑ 1.1%	↓ -9.7%
Manzana Starking	n.d.	n.d.	n.d.	n.d.	n.d.
Guayaba	Michoacán	10.00	10.33	↑ 3.3%	↓ -10.9%

Fuente: SNIIM-Secretaría de Economía.

1/ Variación con respecto al precio vigente 52 semanas atrás.

* La cotización es por pieza.

n.d. No disponible.

Variación de precios semanales de frutas y hortalizas en la Central de Abasto de Iztapalapa, D. F.



Incidencia en la inflación y variación de los precios

Producto	Ponderación en el INPC (%)	Incidencia en la inflación general mensual (puntos porcentuales)		Variación mensual del precio	Incidencia en la inflación general anual (puntos porcentuales)		Variación anual del precio
		Abril 2014	Febrero 2015	Primera semana de Abril 2015 ^{1/}	Abril 2014	Febrero 2015	Primera semana de Abril 2015 ^{1/}
Jitomate	0.495	0.068	-0.116	↑	-0.024	0.014	↑
Papa	0.247	-0.010	0.027	↓	0.026	0.044	↑
Chile jalapeño	0.091	-0.002	-0.006	↑	-0.012	-0.008	↓
Cebolla	0.170	-0.103	-0.017	↑	-0.024	-0.126	↑
Zanahoria	0.069	-0.002	-0.002	↑	0.001	0.000	↑
Tomate verde	0.131	0.000	0.005	↓	-0.203	0.079	↑
Calabacita	0.126	-0.002	-0.015	↓	-0.070	0.012	↑
Melón	0.046	-0.002	-0.005	↓	0.003	0.004	↓
Sandía	0.025	-0.007	-0.003	↓	0.001	0.000	↓
Plátano	0.170	-0.022	0.008	↓	0.009	0.000	↓
Naranja	0.035	0.005	0.000	↑	0.007	0.001	↓
Limón	0.207	-0.110	0.002	→	0.044	-0.115	↓
Aguacate	0.113	0.017	0.005	↑	0.040	0.001	↓
Papaya	0.078	0.002	0.002	↓	0.011	0.008	↓
Manzana	0.227	-0.001	-0.003	↓	-0.016	-0.006	↓
Piña	0.014	0.000	0.000	↑	0.001	0.002	↑
Guayaba	0.041	0.004	0.000	↓	0.005	0.006	↓
Suma	2.287	-0.166	-0.117		-0.203	-0.084	
Frutas y verduras ^{2/}	3.560	-0.178	-0.116		-0.350	-0.082	
Agropecuarios ^{3/}	8.434	-0.099	-0.083		-0.103	0.738	

Fuente: INEGI y SNIIM-Secretaría de Economía.

1/ Sentido de la variación mensual y anual del precio durante la primera semana de abril de 2015. Precios en la Central de Abasto de Iztapalapa, D.F. para los siguientes productos: tomate saladette en caja de 13 kg, papa alpha, chile jalapeño, cebolla bola blanca, zanahoria mediana, tomate verde, calabacita italiana, melón cantaloupe #36, sandía sangría, plátano Tabasco, naranja Valencia mediana, limón agrio con semilla #4, aguacate hass, papaya maradol, manzana golden delicious, piña mediana y guayaba.

2/ El grupo *Frutas y verduras* del INPC incluye 32 productos: los 17 productos listados y los 15 productos siguientes: frijol, lechuga y col, chayote, chile serrano, uva, nopales, durazno, chile poblano, pepino, pera, ejotes, chile seco, chícharo, otras legumbres y otras

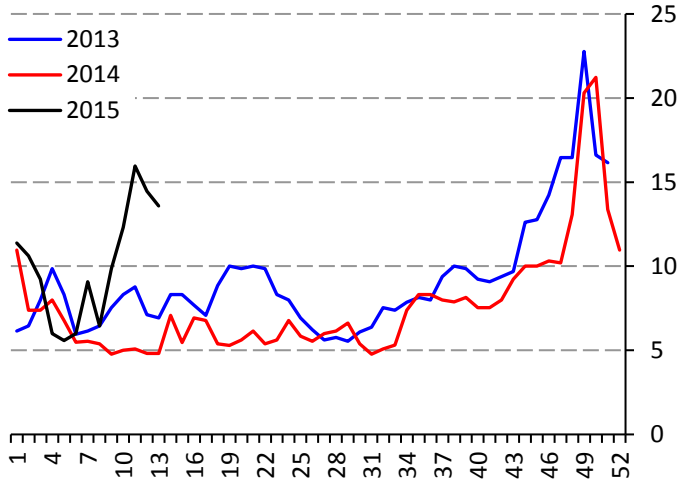
3/ El subíndice *Agropecuarios* del INPC comprende dos grupos: *Frutas y verduras* (32 productos) y *Pecuarios* (8 productos).

Precios semanales de frutas y hortalizas en la Central de Abasto de Iztapalapa, D.F.



Tomate rojo

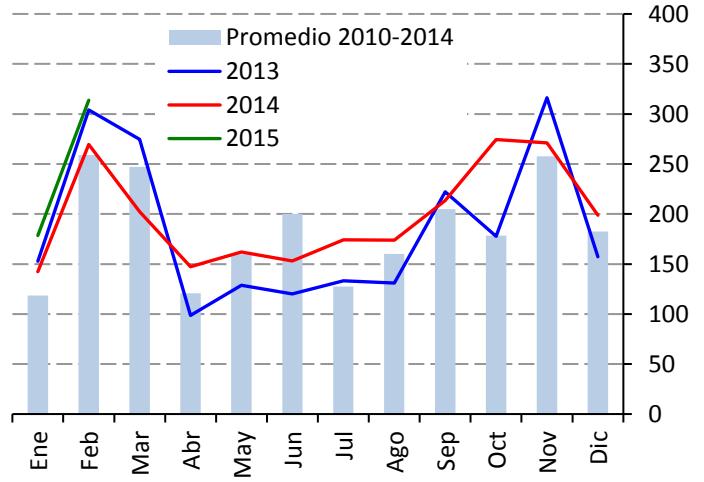
Precio de tomate saladette, en caja de 13 kg (Pesos por kilogramo)



Fuente: SNIIM-SE.

A pesar de las afectaciones provocadas por lluvias en Sinaloa, los envíos de esa entidad se mantienen amplios, aunque en su mayor parte se conforman por producto de calidad reducida. Además, se cuenta con producción de Puebla, Morelos, Michoacán y recientemente de Sonora. En general la oferta es amplia.

Producción nacional mensual de tomate rojo (Miles de toneladas)



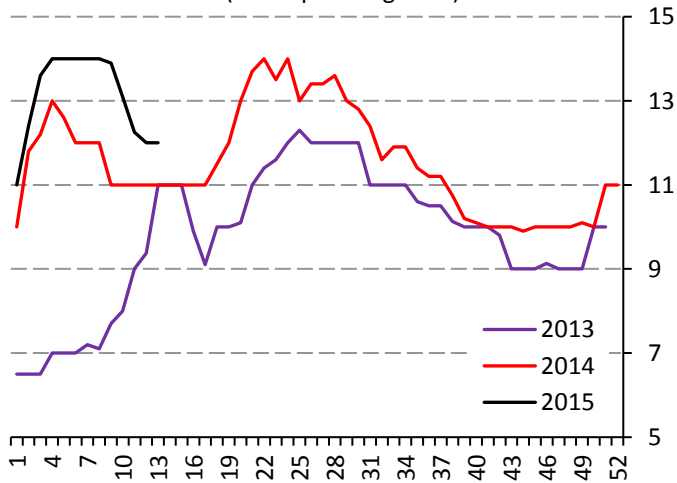
Fuente: SIAP-SAGARPA.

Producción de tomate rojo durante abril, 2012-2014 (Porcentaje)



Papa

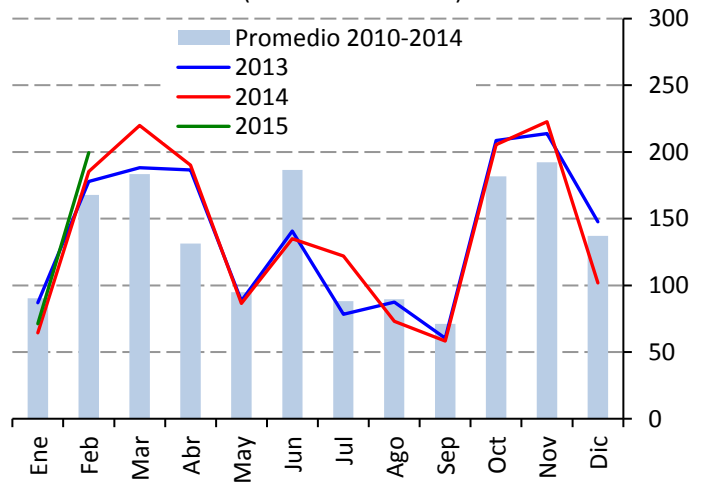
Precio de papa Alpha (Pesos por kilogramo)



Fuente: SNIIM-SE.

La oferta es constante, debido a que se cuenta con producción de Sinaloa, que se complementa con partidas menores de Sonora. Para las próximas dos semanas, posiblemente la producción de Sinaloa tienda a declinar, por lo que no se descartan ajustes ligeros al alza en el precio.

Producción nacional mensual de papa (Miles de toneladas)



Fuente: SIAP-SAGARPA.

Producción de papa durante abril, 2012-2014 (Porcentaje)

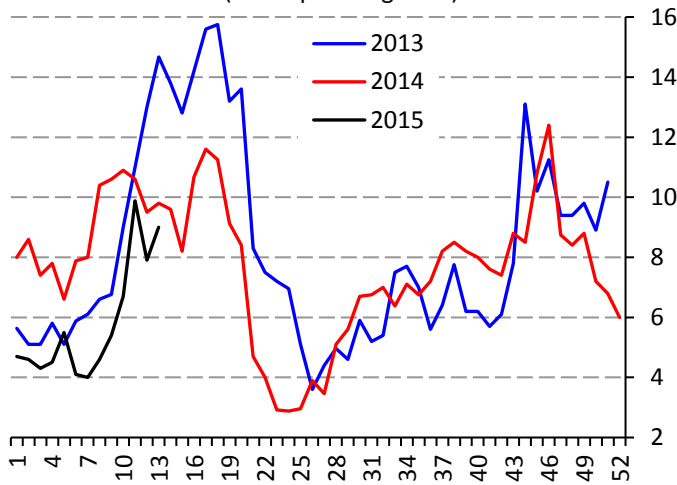


Precios semanales de frutas y hortalizas en la Central de Abasto de Iztapalapa, D.F.



Chile jalapeño

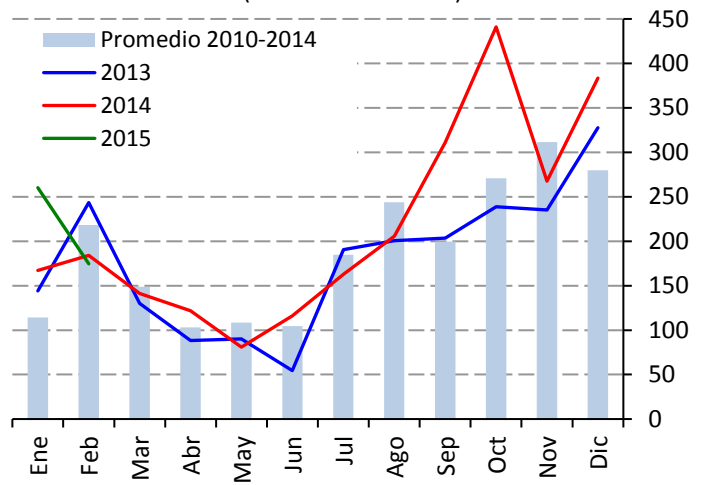
Precio de chile jalapeño
(Pesos por kilogramo)



Fuente: SNIIM-SE.

Se redujeron los envíos de producto de Sinaloa y Nayarit, entidades donde las lluvias de semanas anteriores ocasionaron afectaciones parciales a los cultivos, por lo que la oferta disminuyó a pesar de que se tienen aportaciones constantes, aunque no muy amplias, de Jalisco.

Producción nacional mensual de chile verde*
(Miles de toneladas)



Fuente: SIAP-SAGARPA.

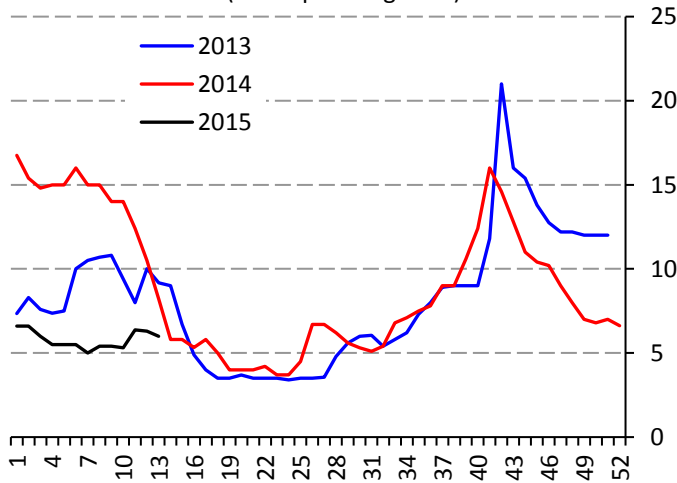
Chile verde de todas las variedades*

Producción de chile verde durante abril, 2012-2014*
(Porcentaje)



Cebolla

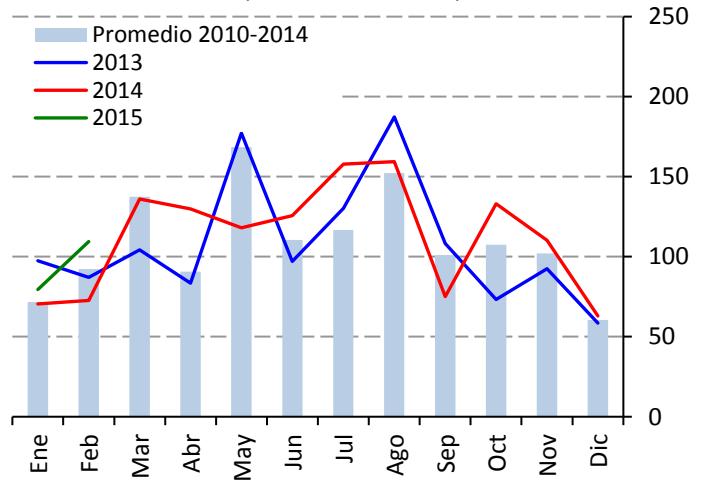
Precio de cebolla bola
(Pesos por kilogramo)



Fuente: SNIIM-SE.

se cuenta con una oferta en general amplia, con volúmenes considerables de Morelos y Puebla, y menores de Tamaulipas y Guanajuato. Para los próximos quince días, aun cuando las lluvias de semanas anteriores ocasionaron cierto deterioro a la calidad del producto, se prevé que el abasto sea suficiente para propiciar estabilidad del precio.

Producción nacional mensual de cebolla
(Miles de toneladas)



Fuente: SIAP-SAGARPA.

Producción de cebolla durante abril, 2012-2014
(Porcentaje)

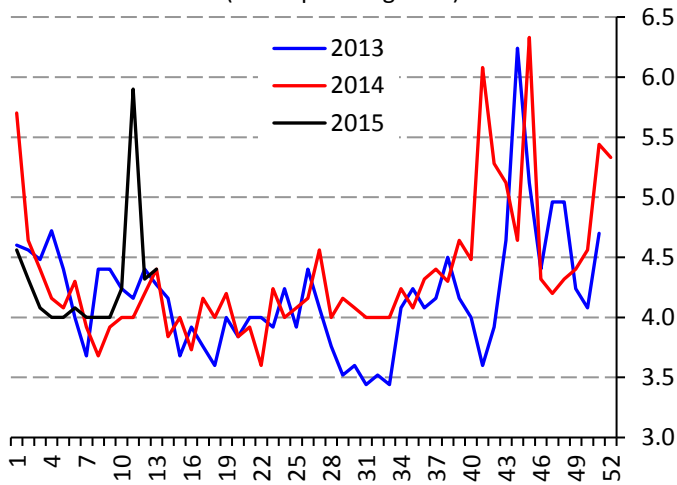


Precios semanales de frutas y hortalizas en la Central de Abasto de Iztapalapa, D.F.



Zanahoria

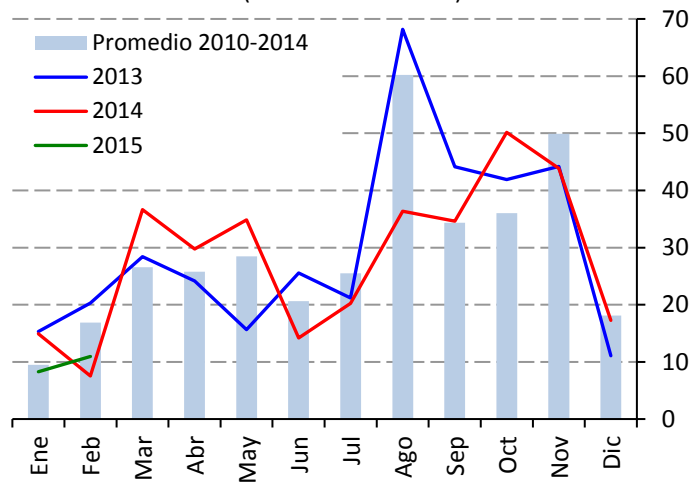
Precio zanahoria mediana
(Pesos por kilogramo)



Fuente: SNIIM-SE.

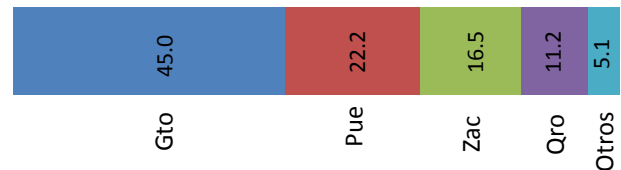
Se cuenta con oferta satisfactoria, ya que todavía es importante la producción en Guanajuato. Para las siguientes dos semanas, es posible que se tengan algunos repuntes en el precio, ya que es factible que la recolección en esa entidad disminuya o se suspenda durante los días feriados de la Semana Santa, lo cual se puede reflejar en una disminución del abasto.

Producción nacional mensual de zanahoria
(Miles de toneladas)



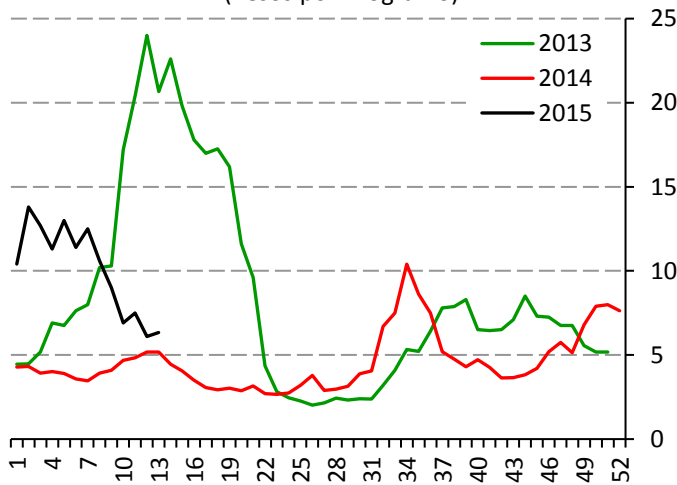
Fuente: SIAP-SAGARPA.

Producción de zanahoria durante abril, 2012-2014
(Porcentaje)



Tomate verde

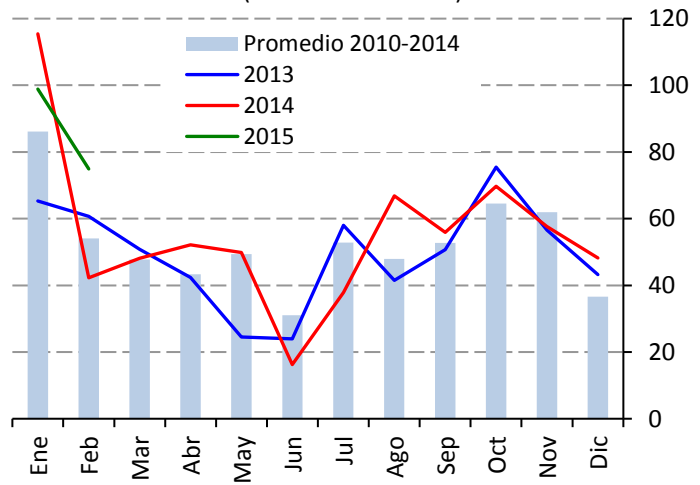
Precio de tomate verde
(Pesos por kilogramo)



Fuente: SNIIM-SE.

La oferta disminuyó ligeramente debido a que la participación de Sinaloa está concluyendo. Para las siguientes dos semanas, de contarse con mejores condiciones climáticas, se espera que los envíos principalmente de Michoacán sean regulares, lo cual puede contribuir a la estabilidad del precio.

Producción nacional mensual de tomate verde
(Miles de toneladas)



Fuente: SIAP-SAGARPA.

Producción de tomate verde durante abril, 2012-2014
(Porcentaje)

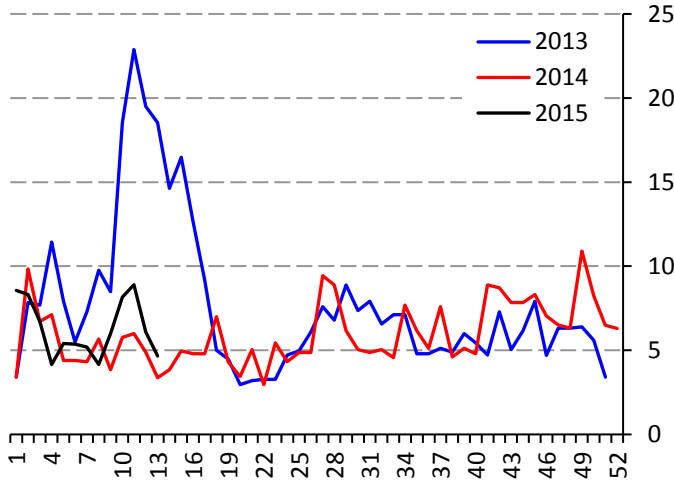


Precios semanales de frutas y hortalizas en la Central de Abasto de Iztapalapa, D.F.



Calabacita italiana

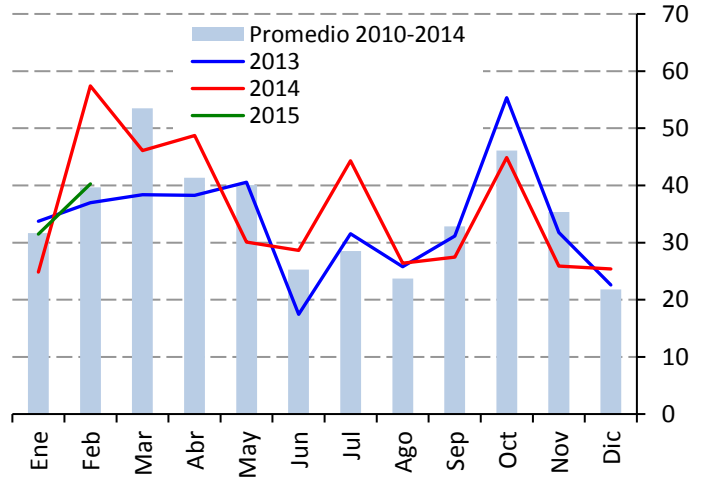
Precio de calabacita italiana
(Pesos por kilogramo)



Fuente: SNIIM-SE.

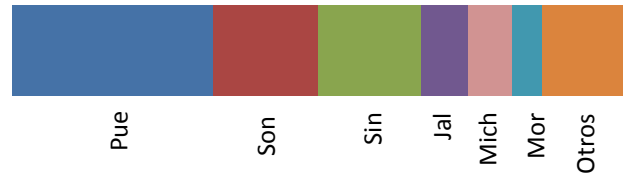
La oferta de calabacita se ha incrementado debido a que se cuenta con mejores condiciones climáticas en Morelos y Oaxaca, así como en Michoacán y Guanajuato. Por otro lado, el consumo de la hortaliza disminuyó durante la celebración de la Semana Santa.

Producción nacional mensual de calabacita
(Miles de toneladas)



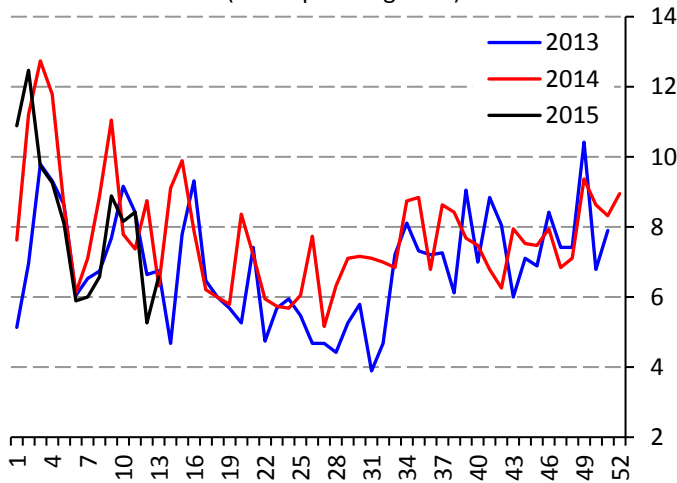
Fuente: SIAP-SAGARPA.

Producción de calabacita durante abril, 2012-2014
(Porcentaje)



Melón

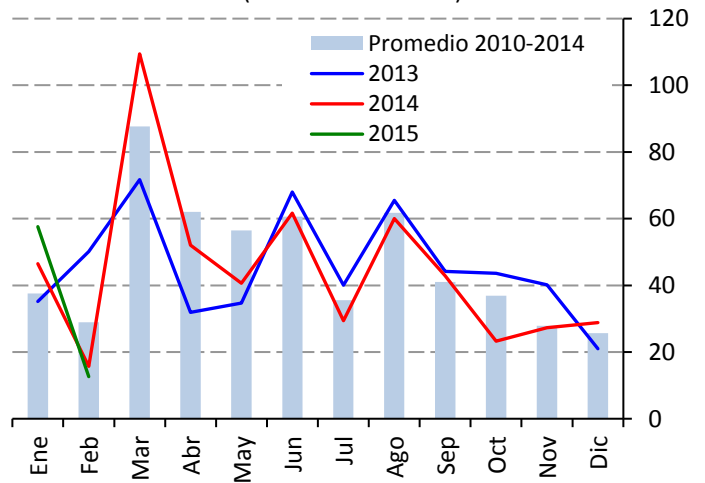
Precio de melón Cantaloupe #36
(Pesos por kilogramo)



Fuente: SNIIM-SE.

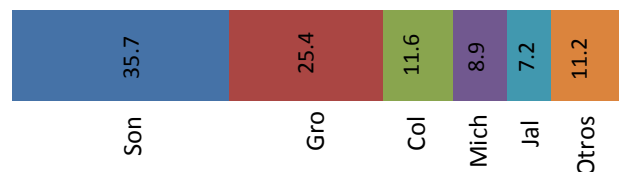
El abasto de melón se redujo debido a las afectaciones parciales ocasionadas hace algunas semanas a los cultivos de Altamirano, Gro. Lo anterior, además de la reactivación del consumo debido al incremento de la temperatura en el Valle de México.

Producción nacional mensual de melón
(Miles de toneladas)



Fuente: SIAP-SAGARPA.

Producción de melón durante abril, 2012-2014
(Porcentaje)

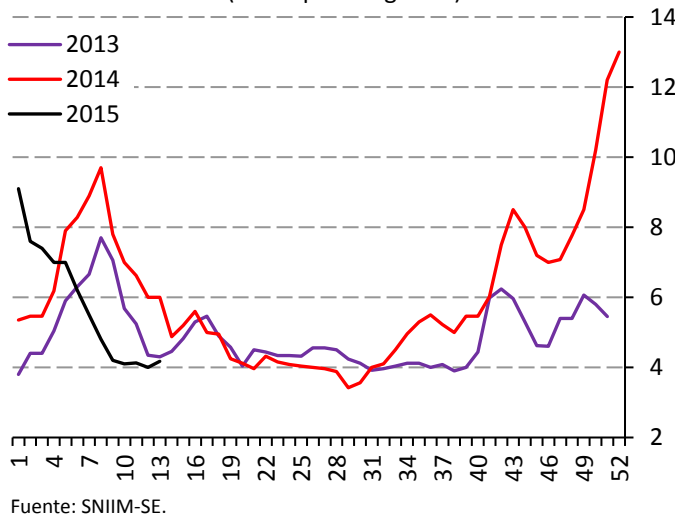


Precios semanales de frutas y hortalizas en la Central de Abasto de Iztapalapa, D.F.

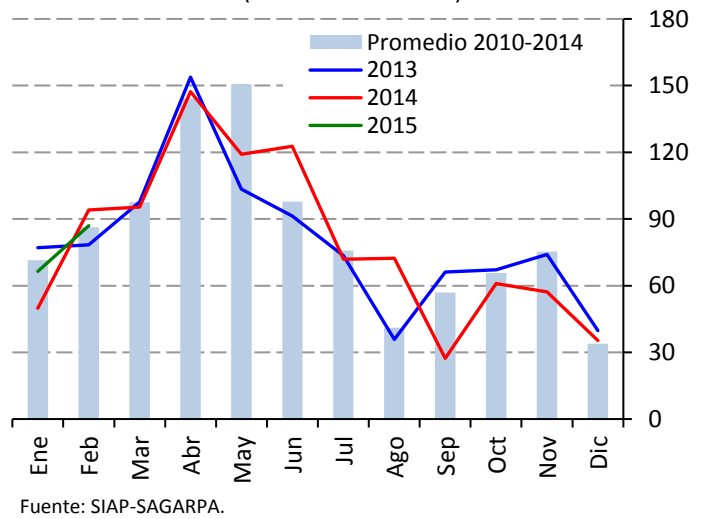


Sandía

Precio sandía sangría
(Pesos por kilogramo)



Producción nacional mensual de sandía
(Miles de toneladas)



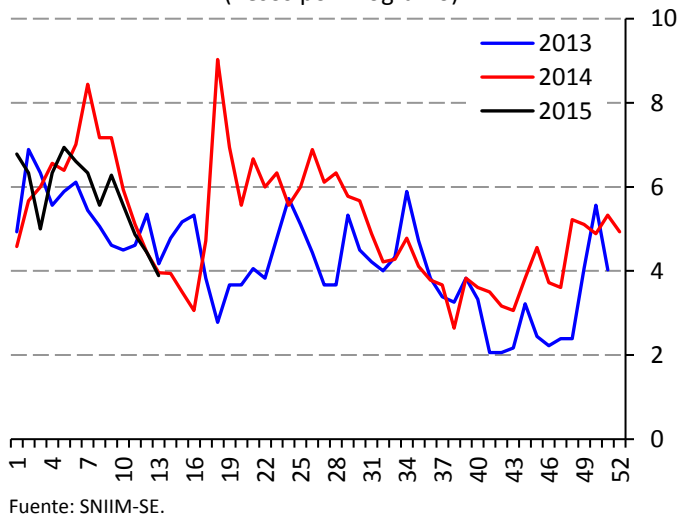
El consumo de sandía se reactivó, derivado del incremento de la temperatura en el Valle de México. Para los próximos quince días, es posible que la producción en Campeche pase de la etapa alta a la fase declinante, por lo que la oferta podría disminuir ligeramente. Lo anterior podría dar lugar a otros ajustes al alza en el precio.

Producción de sandía durante abril, 2012-2014
(Porcentaje)

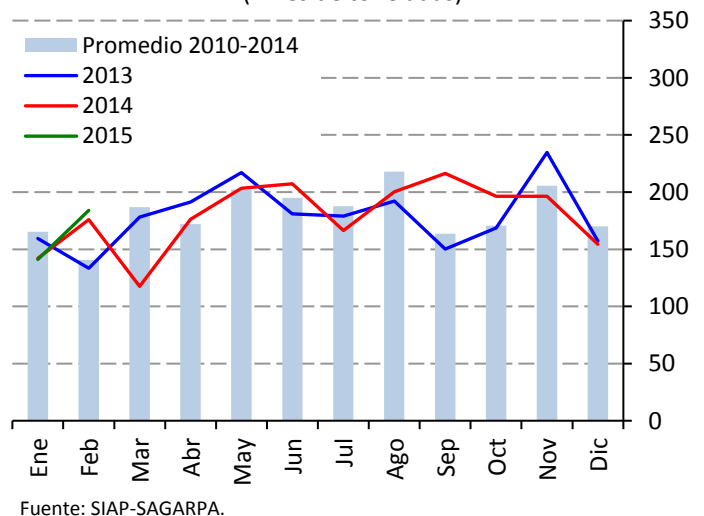


Plátano

Precio de plátano Tabasco
(Pesos por kilogramo)

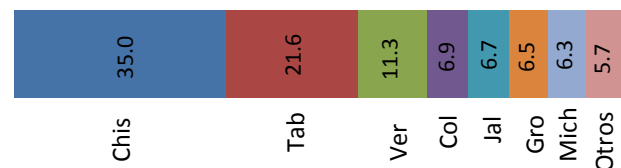


Producción nacional mensual de plátano
(Miles de toneladas)



Se cuenta con una oferta amplia, debido a que la producción en Chiapas y Tabasco se encuentra en una etapa media que está aportando volúmenes constantes al mercado. Por otra parte, el consumo se contrajo debido al inicio del periodo vacacional escolar.

Producción de plátano durante abril, 2012-2014
(Porcentaje)

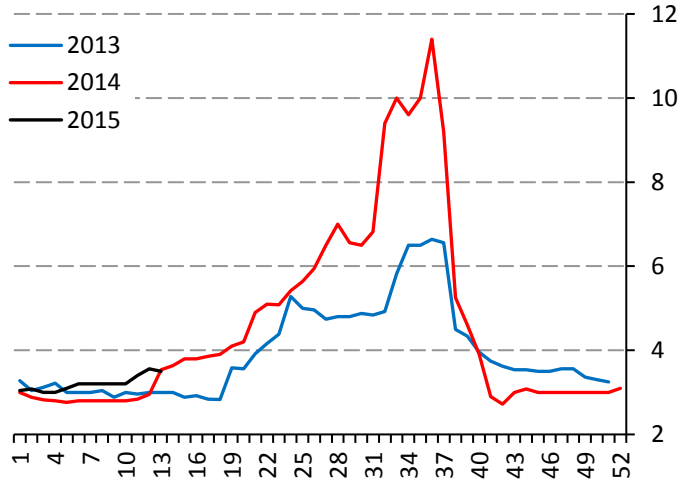


Precios semanales de frutas y hortalizas en la Central de Abasto de Iztapalapa, D.F.



Naranja

Precio de naranja Valencia mediana
(Pesos por kilogramo)

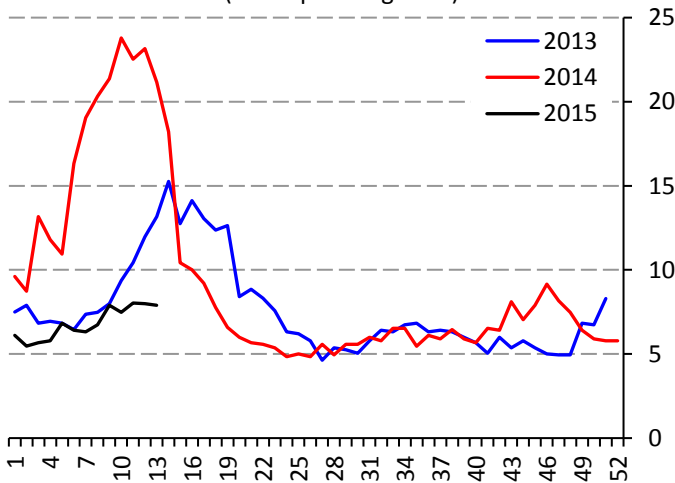


Fuente: SNIIM-SE.

La oferta se recuperó debido a que disminuyó la frecuencia e intensidad de las lluvias en Veracruz, principal proveedor actual, así como en Nuevo León, que tiene una participación menor en el abasto del cítrico. Para los próximos quince días, es posible que la etapa más alta de la producción "tardía" de Veracruz comience a entrar a la fase declinante.

Limón

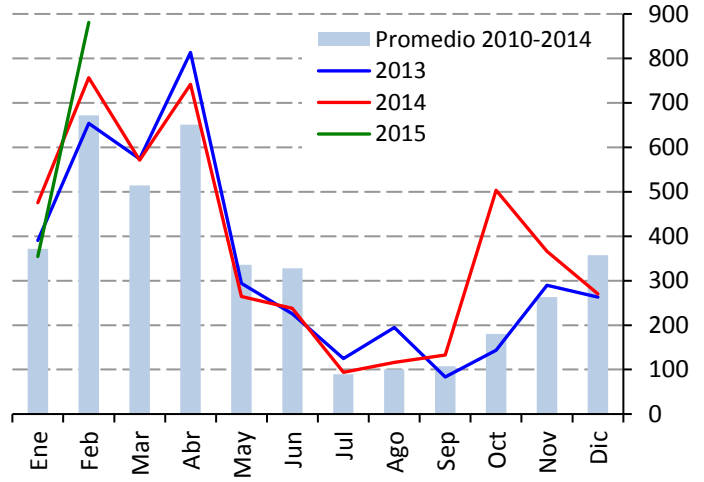
Precio de limón con semilla #4
(Pesos por kilogramo)



Fuente: SNIIM-SE.

La oferta de limón ha mantenido continuidad a pesar de que los productores de Apatzingán, Mich., continúan realizando la recolección solamente tres días a la semana. Por otra parte, la demanda no se reactivó significativamente con la celebración de la Semana Santa.

Producción nacional mensual de naranja
(Miles de toneladas)

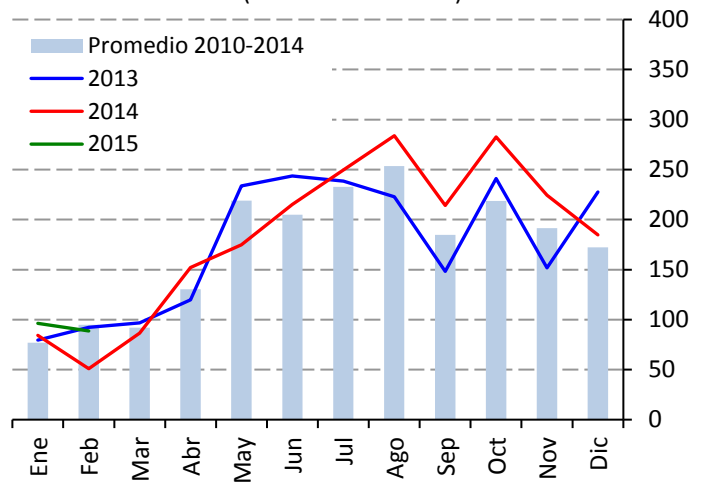


Fuente: SIAP-SAGARPA.

Producción de naranja durante abril, 2012-2012
(Porcentaje)

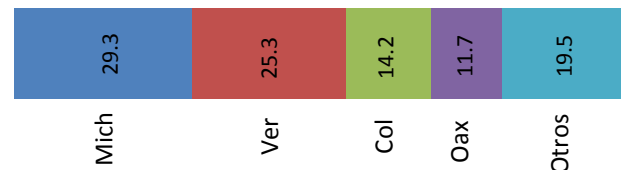


Producción nacional mensual de limón
(Miles de toneladas)



Fuente: SIAP-SAGARPA.

Producción de limón durante abril, 2012-2014
(Porcentaje)

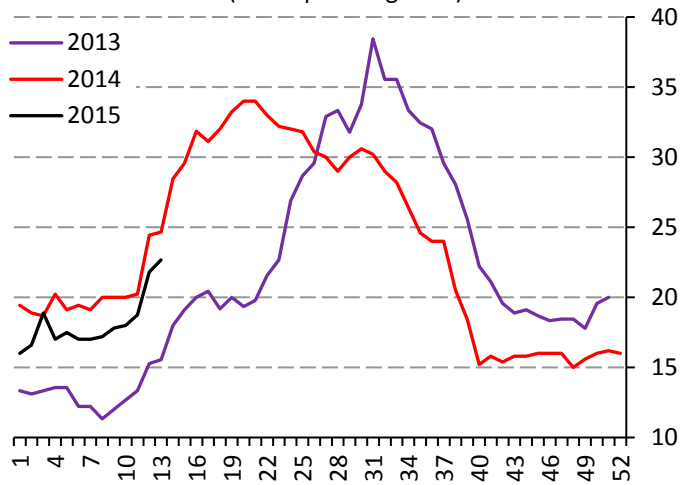


Precios semanales de frutas y hortalizas en la Central de Abasto de Iztapalapa, D.F.



Aguacate

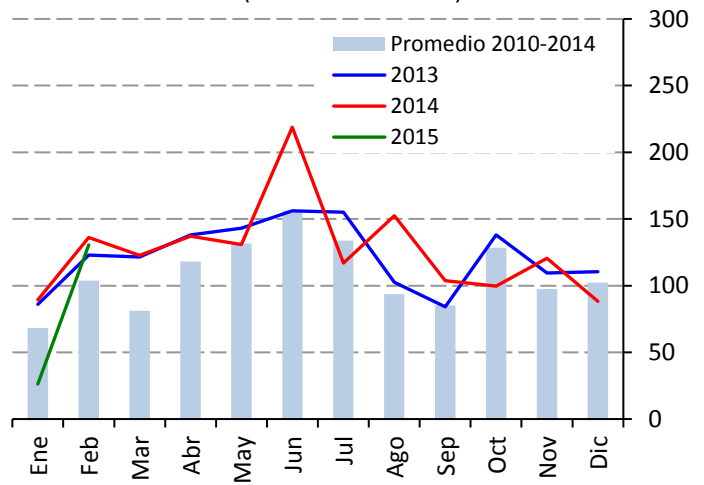
Precio aguacate Hass
(Pesos por kilogramo)



Fuente: SNIIM-SE.

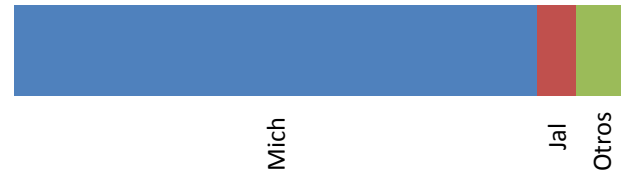
La oferta disminuyó ligeramente, debido a que las granizadas y fuerte vientos ocurridos en Michoacán hace algunas semanas ocasionaron la pérdida de producto. Además, se continúan realizando exportaciones considerables de esa entidad. Por otra parte, incidió en el alza del precio la reactivación del consumo con motivo de Semana Santa.

Producción nacional mensual de aguacate
(Miles de toneladas)



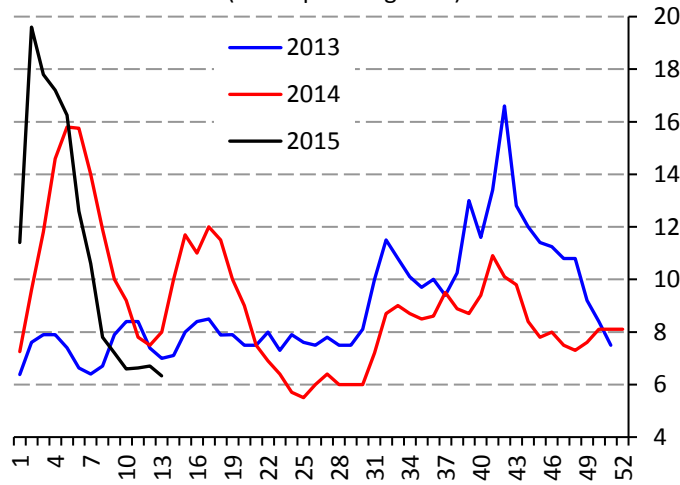
Fuente: SIAP-SAGARPA.

Producción de aguacate durante abril, 2012-2014
(Porcentaje)



Papaya

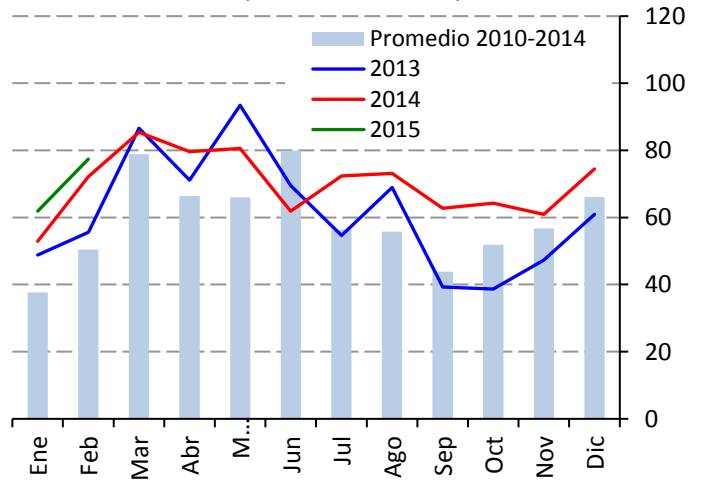
Precio de papaya maradol
(Pesos por kilogramo)



Fuente: SNIIM-SE.

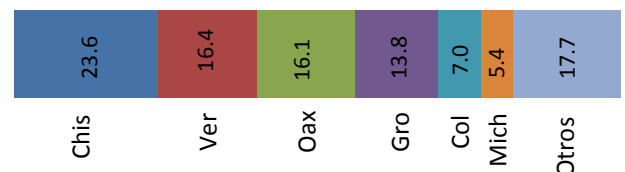
La oferta se mantiene amplia, al contarse con envíos de Oaxaca, Guerrero, Colima y Veracruz, así como cantidades menores de Chiapas y Michoacán. La demanda de esta fruta se contrajo debido al inicio de las vacaciones escolares.

Producción nacional mensual de papaya
(Miles de toneladas)



Fuente: SIAP-SAGARPA.

Producción de papaya durante abril, 2012-2014
(Porcentaje)

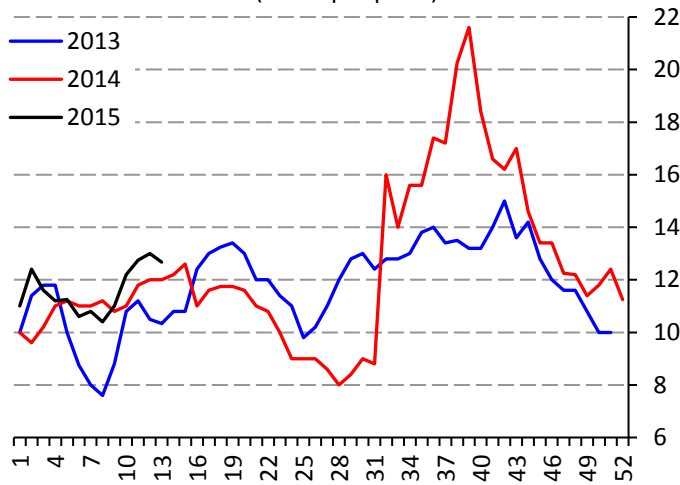


Precios semanales de frutas y hortalizas en la Central de Abasto de Iztapalapa, D.F.



Piña

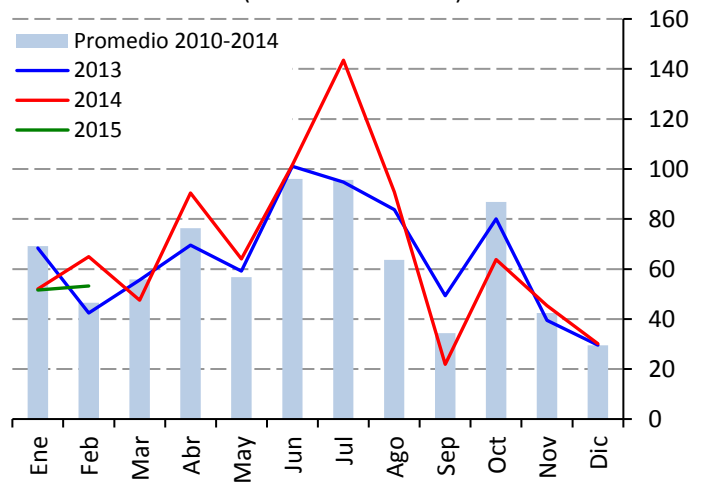
Precio de piña mediana
(Pesos por pieza)



Fuente: SNIIM-SE.

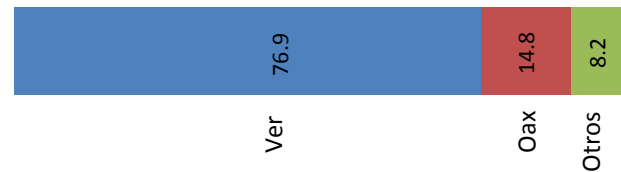
Sin ser muy amplios, son continuos los envíos de producto de Veracruz. Por otra parte, el consumo muestra poco dinamismo. Para los próximos quince días, se espera regularidad en las aportaciones de Veracruz, por lo que se estiman pocos movimientos de los precios.

Producción nacional mensual de piña
(Miles de toneladas)



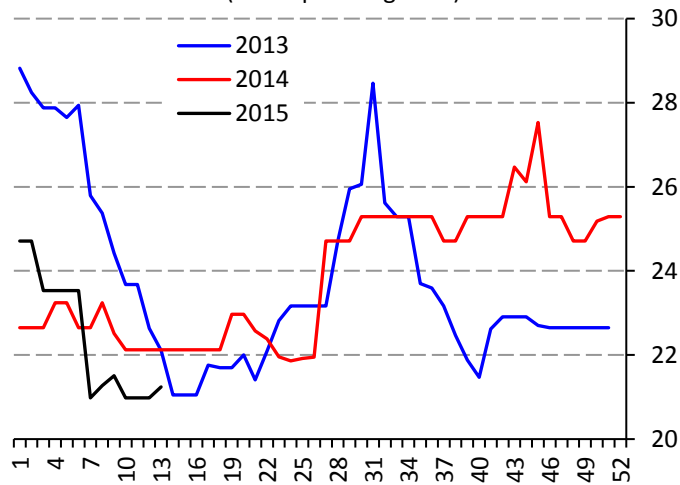
Fuente: SIAP-SAGARPA.

Producción de piña durante abril, 2012-2014
(Porcentaje)



Manzana

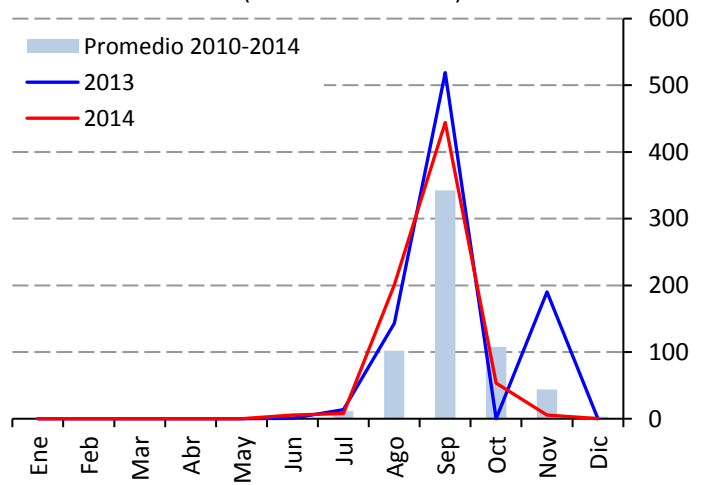
Precio de manzana golden delicious
(Pesos por kilogramo)



Fuente: SNIIM-SE.

Los ligeros incrementos en el precio de la manzana posiblemente obedezcan a los ajustes en los costos de almacenamiento en refrigeración, ya que actualmente toda la manzana que ingresa al mercado proviene de cámaras frigoríficas, tanto de producción nacional, como de importación.

Producción nacional mensual de manzana
(Miles de toneladas)

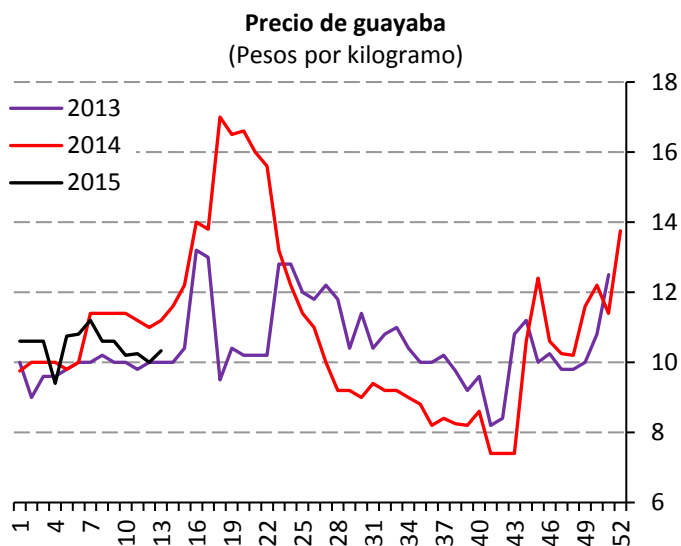


Fuente: SIAP-SAGARPA.

Precios semanales de frutas y hortalizas en la Central de Abasto de Iztapalapa, D.F.

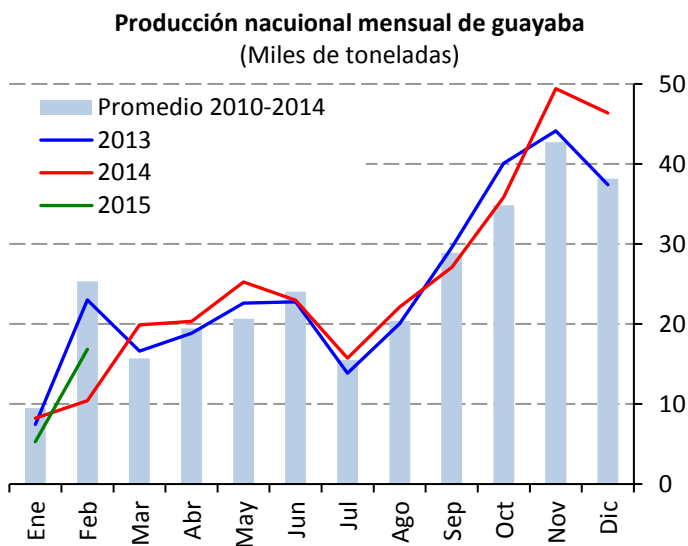


Guayaba



Fuente: SNIIM-SE.

La oferta ha mantenido regularidad, en virtud de que la producción en Michoacán está entrando a una etapa media. En contraparte, el consumo observó cierta reactivación. Para las próximas dos semanas, si las condiciones climatológicas en la zona productora en Michoacán son favorables, se espera continuidad en sus aportaciones y que el precio permanezca sin mayores movimientos.



Fuente: SIAP-SAGARPA.

Producción de guayaba durante abril, 2012-2014 (Porcentaje)

