

Variación de precios semanales de frutas y hortalizas en la Central de Abasto de Iztapalapa, D. F.

Semana del 09 al 13 de marzo de 2015



Resumen

Producto y variedad	Origen predominante	Precio (\$/kg)		Variación (%)	
		Semana 09 02-06 mar/2015	Semana 10 09-13 mar/2015	Semanal	Anual ^{1/}
Tomate Saladette (caja 12 kg, malla sombra)	Sinaloa	14.33	16.33	↑ 14.0%	↑ 117.7%
Tomate Saladette (caja 13 kg)	Sinaloa	9.85	12.31	↑ 25.0%	↑ 142.3%
Tomate Saladette (caja 30 kg)	Sinaloa	7.80	8.40	↑ 7.7%	↑ 156.9%
Tomate Bola (caja 10 kg, invernadero)	Sinaloa	16.20	17.20	↑ 6.2%	↑ 43.3%
Papa Alpha	Sinaloa	13.90	13.10	↓ -5.8%	↑ 19.1%
Chile de árbol fresco	Nayarit	31.60	27.40	↓ -13.3%	↑ 41.2%
Chile Jalapeño	Sinaloa	5.40	6.70	↑ 24.1%	↓ -36.8%
Chile Poblano	Sinaloa	7.00	8.40	↑ 20.0%	↓ -17.6%
Chile Serrano	Sinaloa	7.90	10.40	↑ 31.6%	↓ -5.5%
Cebolla bola	Morelos	5.40	5.30	↓ -1.9%	↓ -57.3%
Zanahoria leña	Guanajuato	3.20	3.20	→ 0.0%	↑ 21.2%
Zanahoria mediana	Guanajuato	4.00	4.24	↑ 6.0%	↑ 6.0%
Zanahoria polvo	Guanajuato	2.48	2.48	→ 0.0%	↓ -8.8%
Tomate verde	Sinaloa	9.00	6.90	↓ -23.3%	↑ 42.6%
Calabacita italiana	Morelos	6.00	8.16	↑ 36.0%	↑ 36.0%
Melón Cantaloupe # 27	Guerrero	9.32	8.68	↓ -6.9%	↑ 11.4%
Melón Cantaloupe # 36	Guerrero	8.89	8.16	↓ -8.2%	↑ 10.7%
Melón Cantaloupe # 48	n.d.	n.d.	n.d.	n.d.	n.d.
Sandía Sangría	Campeche	4.20	4.10	↓ -2.4%	↓ -38.1%
Plátano Tabasco	Tabasco	6.28	5.56	↓ -11.5%	↑ 8.8%
Plátano Chiapas	Chiapas	6.28	5.56	↓ -11.5%	↑ 8.8%
Plátano macho	Chiapas	8.00	7.00	↓ -12.5%	↓ -13.6%
Naranja Valencia chica	Veracruz	2.20	2.20	→ 0.0%	↑ 27.9%
Naranja Valencia mediana	Veracruz	3.20	3.20	→ 0.0%	↑ 12.7%
Limón c/semilla #3	Michoacán	6.00	6.00	→ 0.0%	↓ -70.0%
Limón c/semilla #4	Michoacán	7.89	7.47	↓ -5.3%	↓ -66.8%
Limón c/semilla #5	Michoacán	10.40	10.80	↑ 3.8%	↓ -70.7%
Limón s/semilla	Veracruz	6.10	6.80	↑ 11.5%	↓ -81.9%
Aguacate Hass	Michoacán	17.80	18.00	↑ 1.1%	↓ -11.0%
Papaya Maradol	Oaxaca	7.20	6.60	↓ -8.3%	↓ -15.4%
Piña grande*	Veracruz	15.80	17.00	↑ 7.6%	↑ 7.6%
Piña mediana*	Veracruz	11.00	12.20	↑ 10.9%	↑ 3.4%
Manzana Golden Delicius	Chih/Importación	21.51	20.98	↓ -2.5%	↓ -5.2%
Manzana Red Delicius	Chih/Importación	21.19	21.01	↓ -0.8%	↓ -10.3%
Manzana Starking	n.d.	n.d.	n.d.	n.d.	n.d.
Guayaba	Michoacán	10.60	10.20	↓ -3.8%	↓ -8.9%

Fuente: SNIIM-Secretaría de Economía.

1/ Variación con respecto al precio vigente 52 semanas atrás.

* La cotización es por pieza.

n.d. No disponible.

Variación de precios semanales de frutas y hortalizas en la Central de Abasto de Iztapalapa, D. F.



Incidencia en la inflación y variación de los precios

Producto	Ponderación en el INPC (%)	Incidencia en la inflación general mensual (puntos porcentuales)		Variación mensual del precio Primeras dos semanas Marzo-2015 ^{1/}	Incidencia en la inflación general anual (puntos porcentuales)		Variación anual del precio Primeras dos semanas Marzo-2015 ^{1/}
		Marzo 2014	Febrero 2015		Marzo 2014	Febrero 2015	
Jitomate	0.495	-0.038	-0.116	↑	-0.120	0.014	↑
Papa	0.247	-0.009	0.027	↓	0.056	0.044	↑
Chile jalapeño	0.091	0.006	-0.006	↑	0.009	-0.008	↓
Cebolla	0.170	-0.018	-0.017	↓	0.049	-0.126	↓
Zanahoria	0.069	0.000	-0.002	↑	0.002	0.000	↑
Tomate verde	0.131	0.001	0.005	↓	-0.139	0.079	↑
Calabacita	0.126	-0.002	-0.015	↑	-0.079	0.012	↑
Melón	0.046	-0.001	-0.005	↑	0.003	0.004	↑
Sandía	0.025	-0.002	-0.003	↓	0.005	0.000	↓
Plátano	0.170	0.004	0.008	↓	0.031	0.000	↑
Naranja	0.035	0.001	0.000	↑	0.003	0.001	↑
Limón	0.207	0.082	0.002	↑	0.180	-0.115	↓
Aguacate	0.113	0.013	0.005	↑	0.038	0.001	↓
Papaya	0.078	-0.011	0.002	↓	0.009	0.008	↓
Manzana	0.227	0.001	-0.003	↓	-0.025	-0.006	↓
Piña	0.014	0.000	0.000	↑	0.002	0.002	↑
Guayaba	0.041	0.002	0.000	↓	0.002	0.006	↓
Suma	2.287	0.032	-0.117		0.026	-0.084	
Frutas y verduras ^{2/}	3.560	0.014	-0.116		-0.097	-0.082	
Agropecuarios ^{3/}	8.434	0.063	-0.083		0.133	0.738	

Fuente: INEGI y SNIIM-Secretaría de Economía.

1/ Sentido de la variación mensual y anual del precio durante las dos primeras semanas de marzo de 2015. Precios en la Central de Abasto de Iztapalapa, D.F. para los siguientes productos: tomate saladette en caja de 13 kg, papa alpha, chile jalapeño, cebolla bola blanca, zanahoria mediana, tomate verde, calabacita italiana, melón cantaloupe #36, sandía sangría, plátano Tabasco, naranja Valencia mediana, limón agrio con semilla #4, aguacate hass, papaya maradol, manzana golden delicious, piña mediana y guayaba.

2/ El grupo *Frutas y verduras* del INPC incluye 32 productos: los 17 productos listados y los 15 productos siguientes: frijol, lechuga y col, chayote, chile serrano, uva, nopales, durazno, chile poblano, pepino, pera, ejotes, chile seco, chícharo, otras legumbres y otras

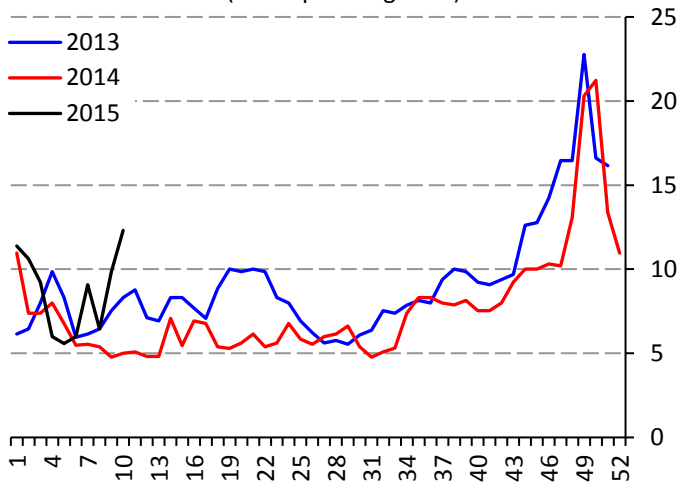
3/ El subíndice *Agropecuarios* del INPC comprende dos grupos: *Frutas y verduras* (32 productos) y *Pecuarios* (8 productos).

Precios semanales de frutas y hortalizas en la Central de Abasto de Iztapalapa, D.F.



Tomate rojo

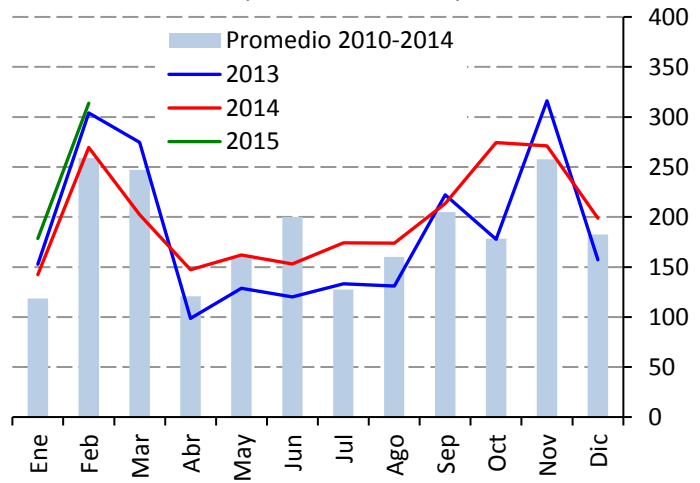
Precio de tomate saladette, en caja de 13 kg (Pesos por kilogramo)



Fuente: SNIIM-SE.

Las lluvias en Sinaloa ocasionaron afectaciones a los cultivos y han propiciado la aparición de enfermedades. Aun cuando se cuenta con producción de Puebla, Morelos y Michoacán, la oferta en el mercado nacional continuó disminuyendo, principalmente la de producto de buena calidad, el cual se está exportando.

Producción nacional mensual de tomate rojo (Miles de toneladas)



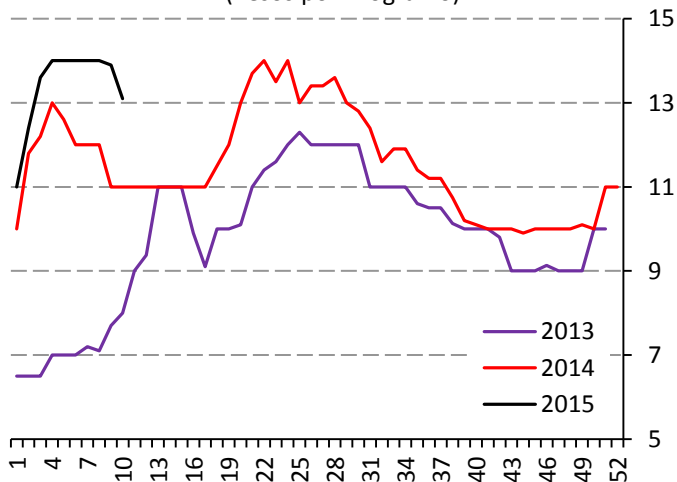
Fuente: SIAP-SAGARPA.

Producción de tomate rojo durante marzo, 2012-2014 (Porcentaje)



Papa

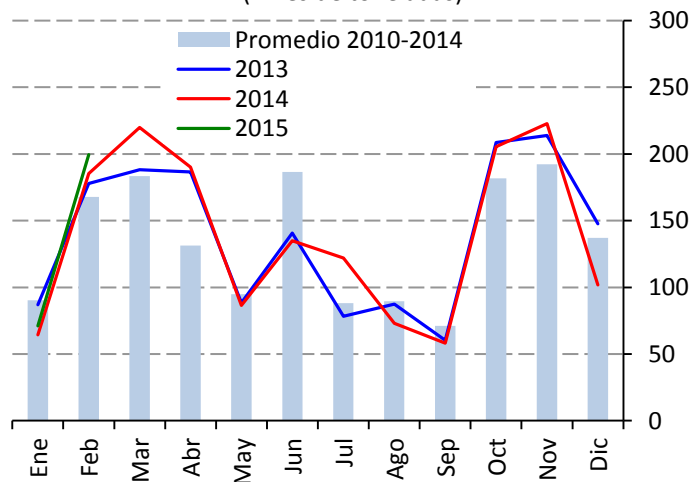
Precio de papa Alpha (Pesos por kilogramo)



Fuente: SNIIM-SE.

La oferta se recuperó al ingresar producción de Sonora, que se suma a los envíos regulares de Sinaloa. Por otra parte, incidió en la baja en el precio el poco dinamismo del mercado. La producción en Sinaloa ha sido menor que en años anteriores debido a heladas ocurridas en diciembre, así como a la presencia de algunas enfermedades en los cultivos.

Producción nacional mensual de papa (Miles de toneladas)



Fuente: SIAP-SAGARPA.

Producción de papa durante marzo, 2012-2014 (Porcentaje)

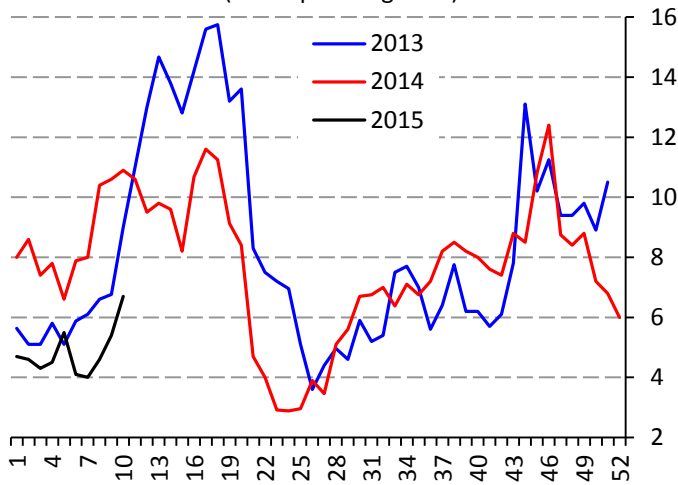


Precios semanales de frutas y hortalizas en la Central de Abasto de Iztapalapa, D.F.



Chile jalapeño

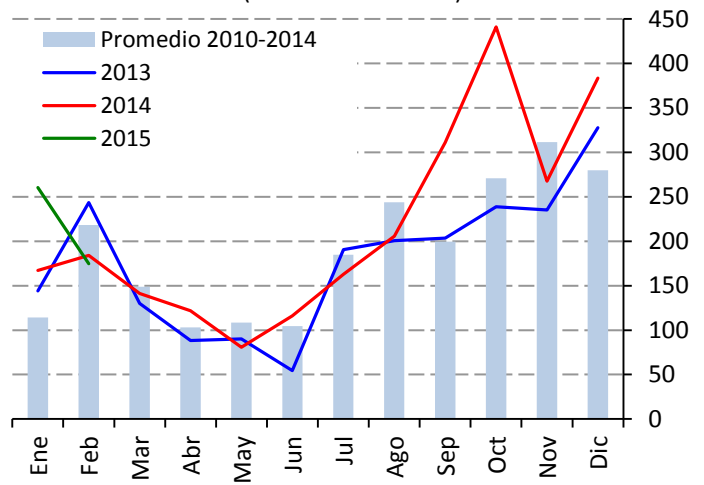
Precio de chile jalapeño
(Pesos por kilogramo)



Fuente: SNIIM-SE.

La oferta se redujo moderadamente, particularmente la de producto de tamaño grande. Esta situación obedece a que varios productores de Sinaloa ya no atendieron debidamente a los cultivos a causa de la marcada tendencia a la baja en el precio registrada durante febrero.

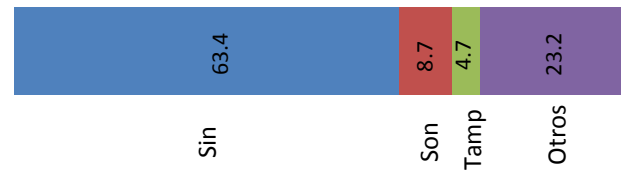
Producción nacional mensual de chile verde*
(Miles de toneladas)



Fuente: SIAP-SAGARPA.

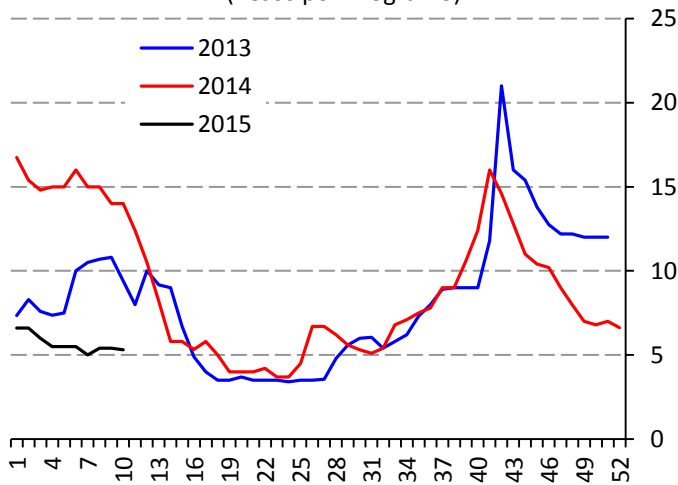
Chile verde de todas las variedades*

Producción de chile verde durante marzo, 2012-2014
(Porcentaje)



Cebolla

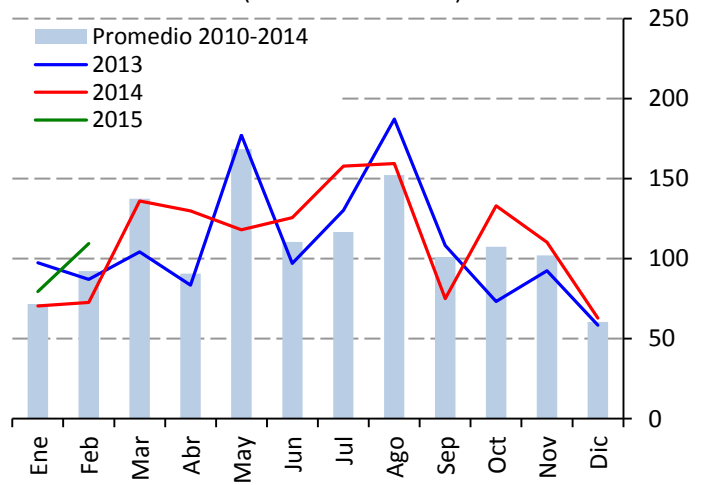
Precio de cebolla bola
(Pesos por kilogramo)



Fuente: SNIIM-SE.

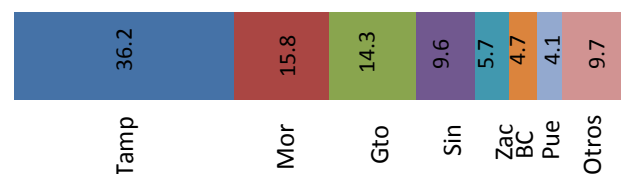
El abasto es amplio, con volúmenes constantes de Morelos y Puebla, que se complementan con cantidades menores de Tamaulipas y Sinaloa. Para los próximos quince días, de contarse con buenas condiciones del clima en las dos primeras entidades, se estima que se mantenga la continuidad de la oferta y que los precios se mantengan estables.

Producción nacional mensual de cebolla
(Miles de toneladas)



Fuente: SIAP-SAGARPA.

Producción de cebolla durante marzo, 2012-2014
(Porcentaje)

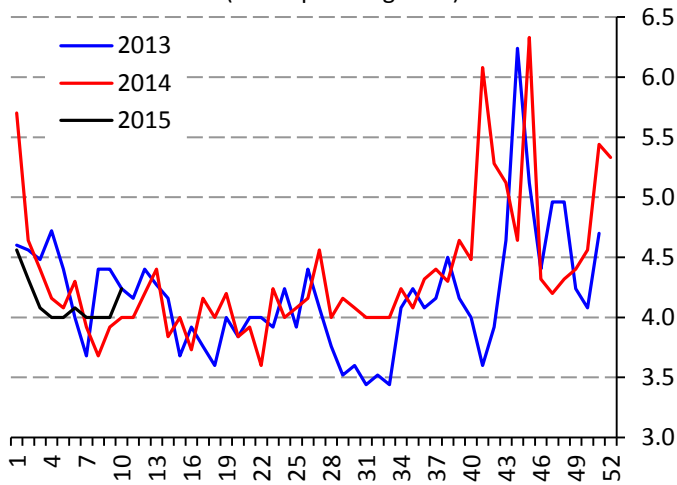


Precios semanales de frutas y hortalizas en la Central de Abasto de Iztapalapa, D.F.



Zanahoria

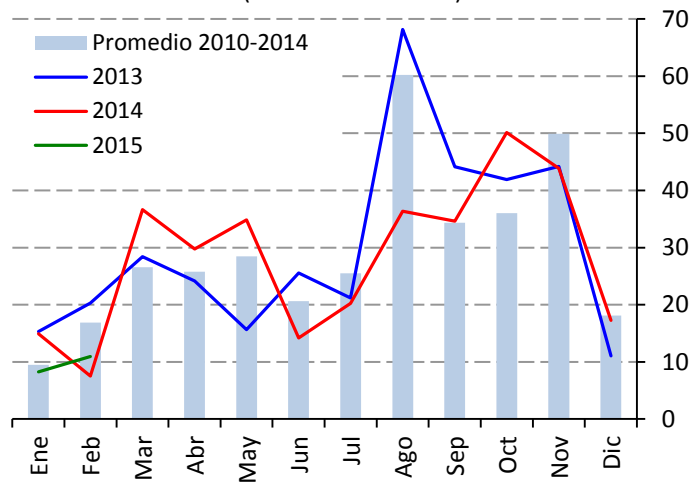
Precio zanahoria mediana
(Pesos por kilogramo)



Fuente: SNIIM-SE.

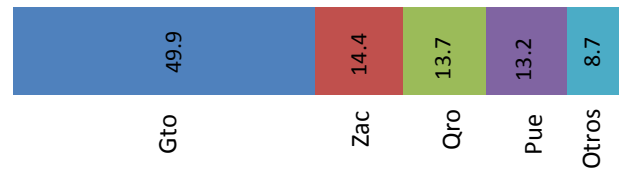
El ajuste al alza posiblemente obedezca a un mayor dinamismo de la demanda debido a la celebración de la Cuaresma. Para las siguientes dos semanas, ya que la cosecha en Guanajuato se encuentra en la etapa alta, se espera que de no registrarse alguna afectación a los cultivos por las recientes lluvias ocurridas en esa entidad, el abasto sea suficiente y los precios estables.

Producción nacional mensual de zanahoria
(Miles de toneladas)



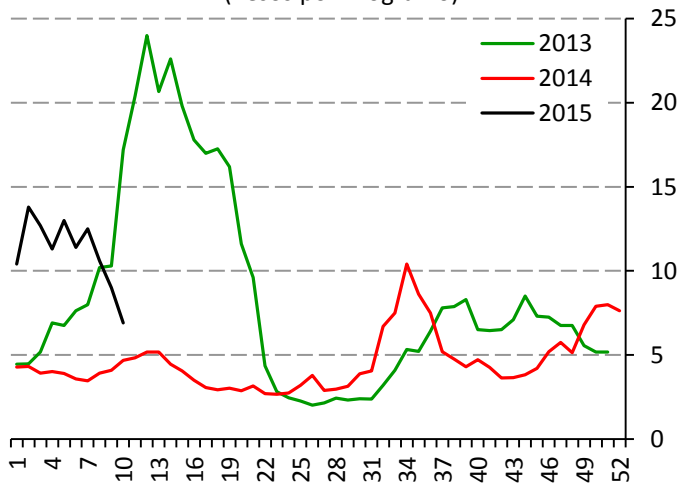
Fuente: SIAP-SAGARPA.

Producción de zanahoria durante marzo, 2012-2014
(Porcentaje)



Tomate verde

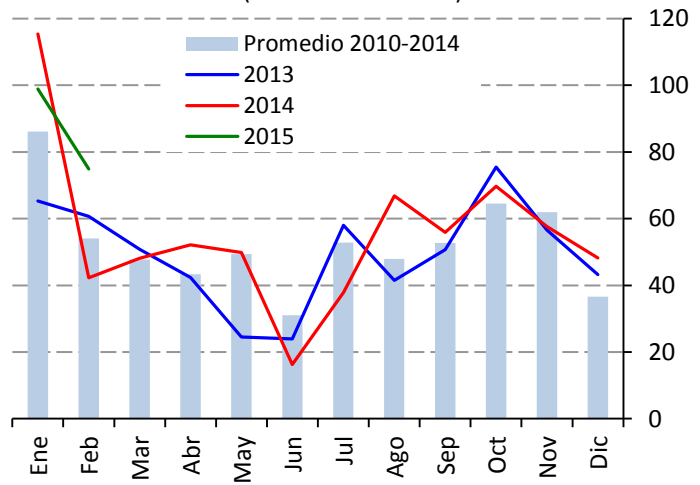
Precio de tomate verde
(Pesos por kilogramo)



Fuente: SNIIM-SE.

La oferta ha mostrado recuperación, ya que aún se cuenta con envíos limitados pero constantes de Sinaloa, en tanto que se incrementaron las aportaciones de Michoacán. Además, se empezó a contar con producción de Querétaro. Por otra parte, ha incidido en la baja del precio el poco dinamismo de la demanda.

Producción nacional mensual de tomate verde
(Miles de toneladas)



Fuente: SIAP-SAGARPA.

Producción de tomate verde durante marzo, 2012-2014
(Porcentaje)

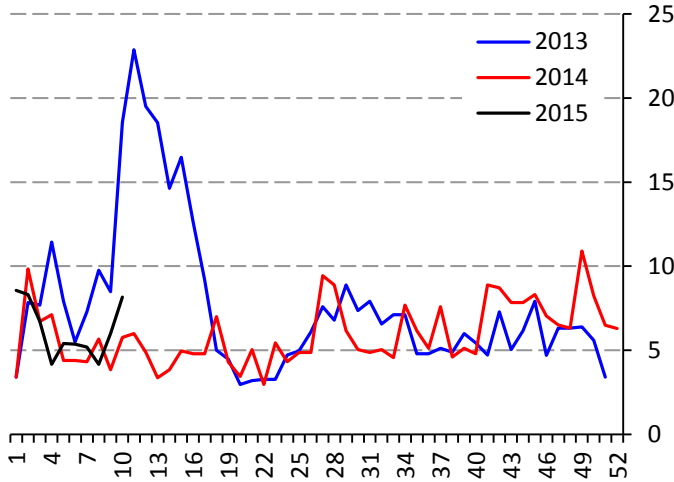


Precios semanales de frutas y hortalizas en la Central de Abasto de Iztapalapa, D.F.



Calabacita italiana

Precio de calabacita italiana
(Pesos por kilogramo)

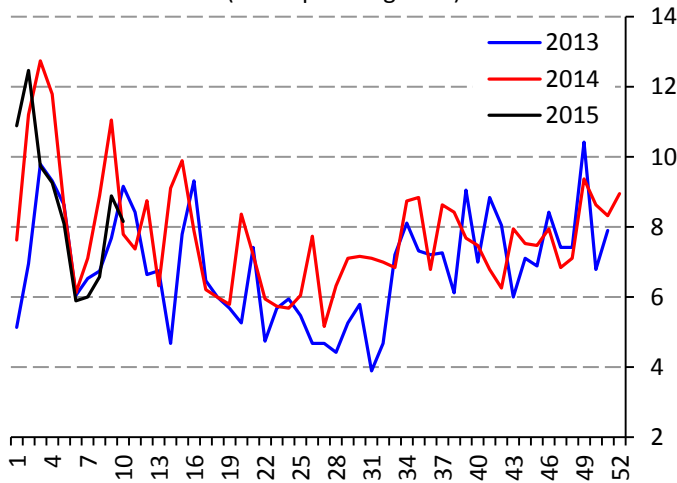


Fuente: SNIIM-SE.

La oferta continuó disminuyendo debido a que la producción en Morelos está entrando a la etapa final, en tanto que la reciente baja de la temperatura en Oaxaca, Michoacán e Hidalgo ocasionó un retraso en el desarrollo del producto. No se descartan otros aumentos en el precio debido a la afectación por heladas a los cultivos en las tres últimas entidades.

Melón

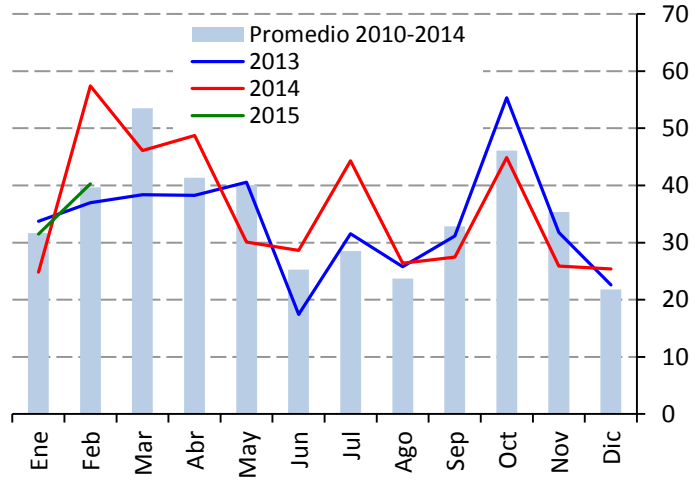
Precio de melón Cantaloupe #36
(Pesos por kilogramo)



Fuente: SNIIM-SE.

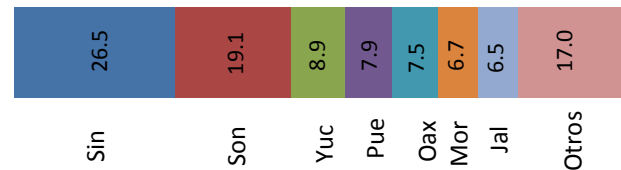
Se recuperaron los envíos de producción de Altamirano, Gro., donde la producción se incrementó debido al aumento de la temperatura registrado a principios de marzo en esa zona melonera. Por otra parte, el consumo se contrajo a raíz del clima frío y lluvioso que se ha tenido últimamente en el Valle de México.

Producción nacional mensual de calabacita
(Miles de toneladas)

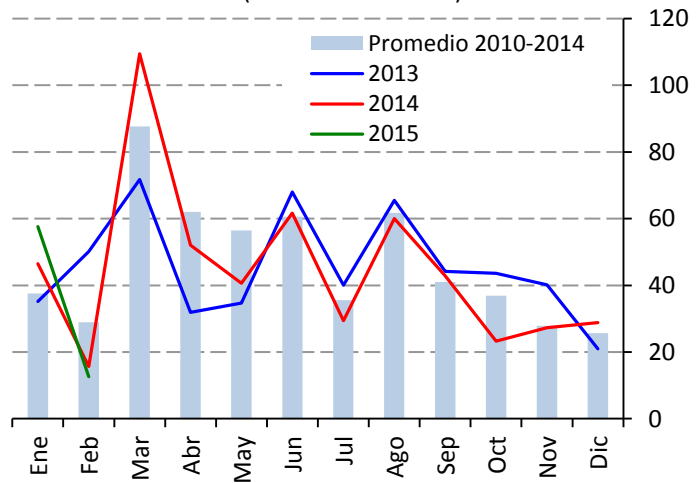


Fuente: SIAP-SAGARPA.

Producción de calabacita durante marzo, 2012-2014
(Porcentaje)



Producción nacional mensual de melón
(Miles de toneladas)



Fuente: SIAP-SAGARPA.

Producción de melón durante marzo, 2012-2014
(Porcentaje)

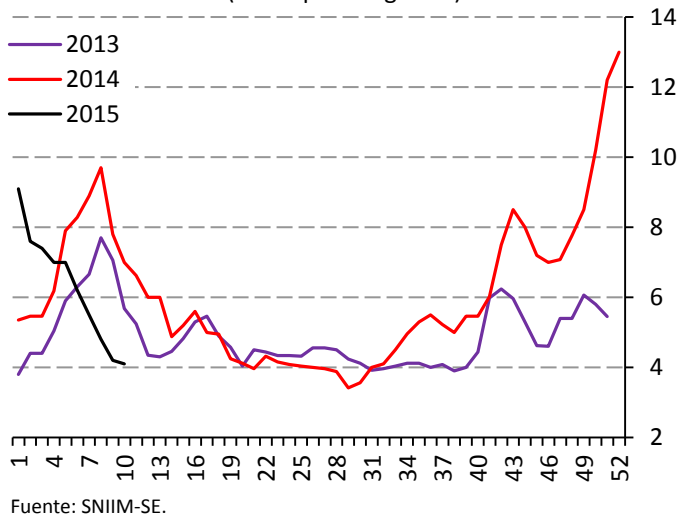


Precios semanales de frutas y hortalizas en la Central de Abasto de Iztapalapa, D.F.

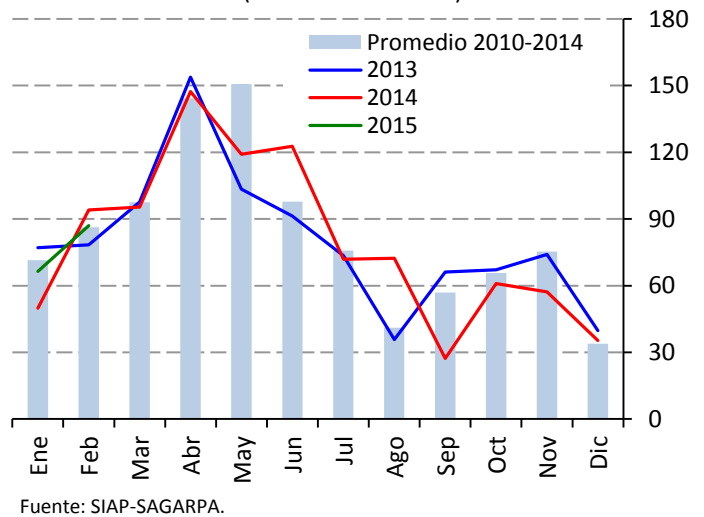


Sandía

Precio sandía sangría
(Pesos por kilogramo)

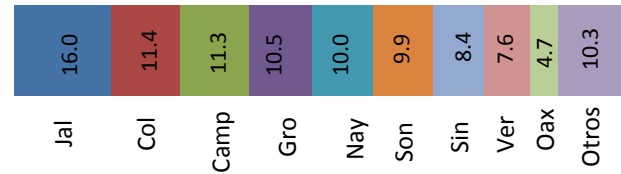


Producción nacional mensual de sandía
(Miles de toneladas)



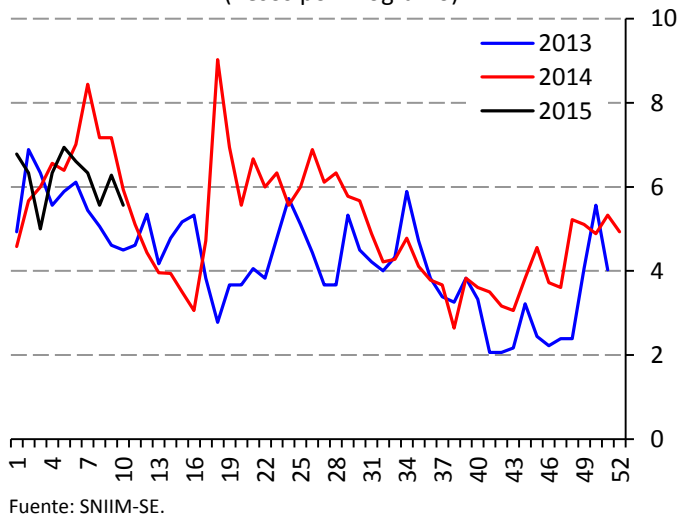
La oferta es satisfactoria, aun cuando la participación de Nayarit está finalizando. Los envíos de Campeche se incrementaron al formalizarse la producción de esa entidad y se cuenta con producto de Oaxaca y Guerrero. Por otra parte, influyó en la baja del precio la disminución de la demanda atribuible al descenso de la temperatura en el Valle de México.

Producción de sandía durante marzo, 2012-2014
(Porcentaje)

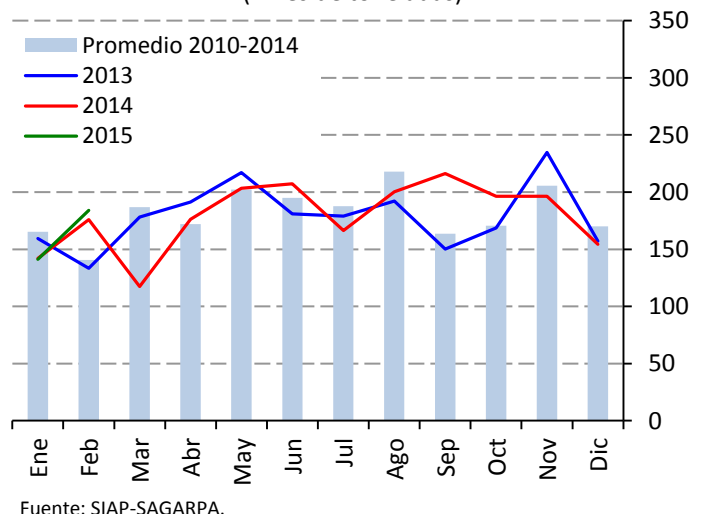


Plátano

Precio de plátano Tabasco
(Pesos por kilogramo)



Producción nacional mensual de plátano
(Miles de toneladas)

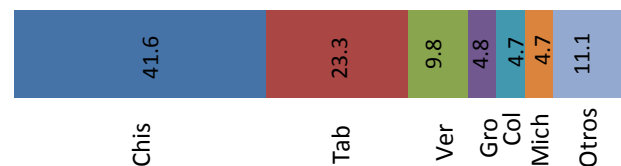


Fuente: SNIIM-SE.

Fuente: SIAP-SAGARPA.

La oferta se recuperó debido a que aparentemente la producción en Chiapas y Tabasco está saliendo de la etapa más baja que se tiene durante el invierno. Además, incidió en la bajad el precio el poco dinamismo del mercado.

Producción de plátano durante marzo, 2012-2014
(Porcentaje)

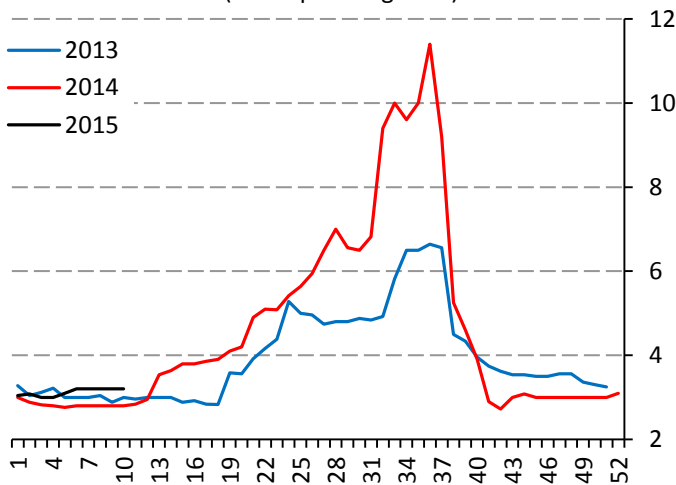


Precios semanales de frutas y hortalizas en la Central de Abasto de Iztapalapa, D.F.



Naranja

Precio de naranja Valencia mediana
(Pesos por kilogramo)

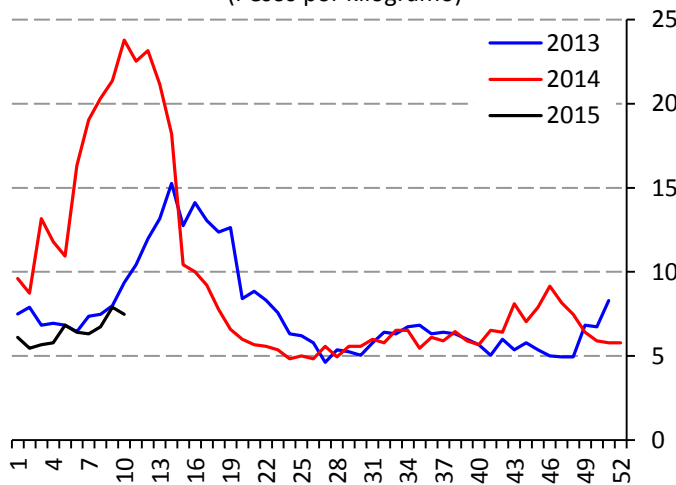


Fuente: SNIIM-SE.

El abasto actual es amplio debido a que prevalece la etapa alta de la cosecha “tardía” en Veracruz. Además, ingresan algunas partidas procedentes de Nuevo León. Para los próximos quince días, ya que la fase de alta producción en Veracruz abarcará por lo menos el resto de marzo, se espera continuidad de la oferta y estabilidad de los precios.

Limón

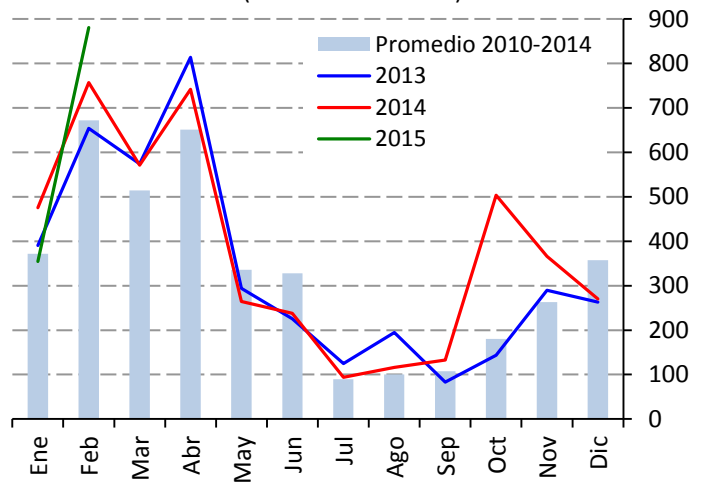
Precio de limón con semilla #4
(Pesos por kilogramo)



Fuente: SNIIM-SE.

La oferta es relativamente limitada debido a que la producción en Michoacán se encuentra en una etapa media-baja; la demanda se contrajo por el clima frío y lluvioso en el Valle de México. Para las próximas dos semanas no se espera un incremento en el abasto, ya que los productores de Michoacán continúan realizando la recolección sólo tres días a la semana.

Producción nacional mensual de naranja
(Miles de toneladas)

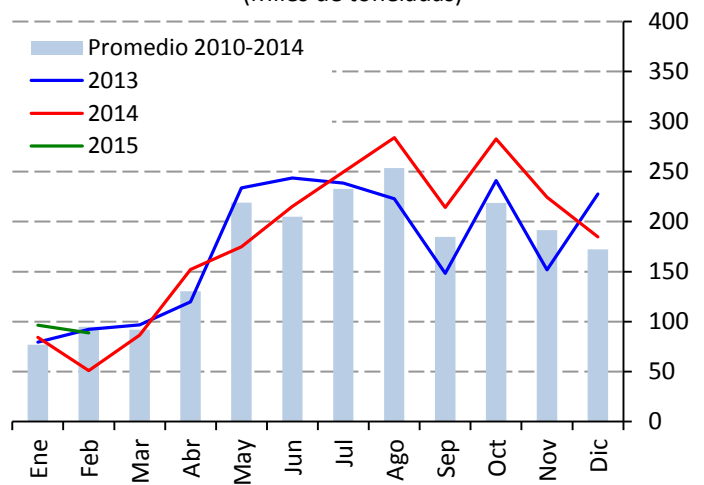


Fuente: SIAP-SAGARPA.

Producción de naranja durante marzo, 2012-2012
(Porcentaje)

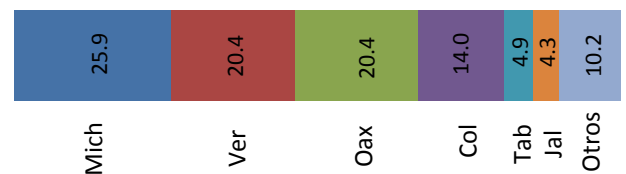


Producción nacional mensual de limón
(Miles de toneladas)



Fuente: SIAP-SAGARPA.

Producción de limón durante marzo, 2012-2014
(Porcentaje)

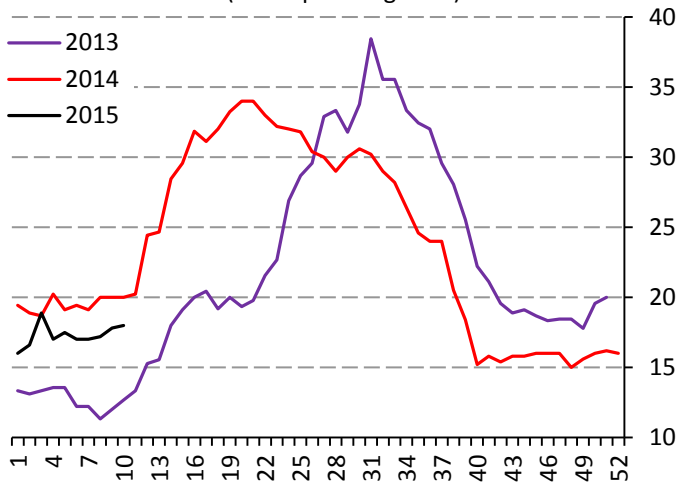


Precios semanales de frutas y hortalizas en la Central de Abasto de Iztapalapa, D.F.



Aguacate

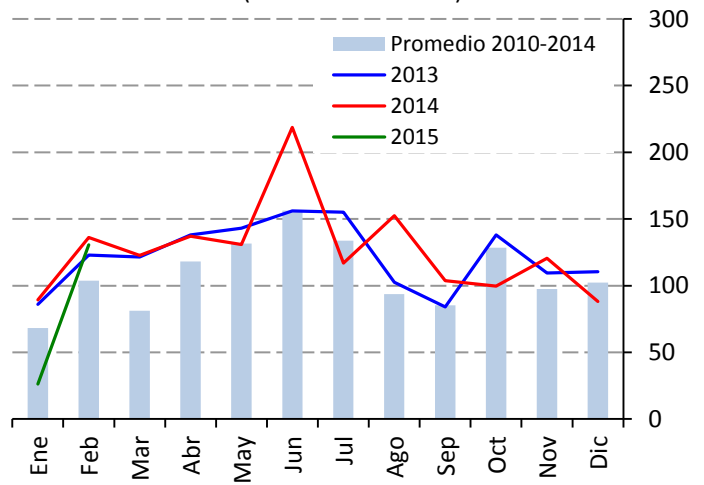
Precio aguacate Hass
(Pesos por kilogramo)



Fuente: SNIIM-SE.

La estabilidad del precio obedece a que el abasto se mantiene satisfactorio, ya que aún prevalece la etapa alta de producción en Michoacán. Debido a que las exportaciones de esa entidad son considerables se podría originar presión al alza de la cotización desde el origen en los mercados mayoristas durante las próximas dos semanas.

Producción nacional mensual de aguacate
(Miles de toneladas)



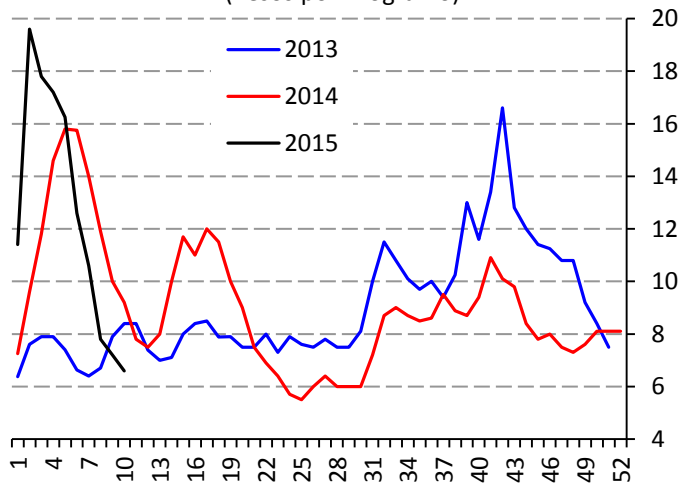
Fuente: SIAP-SAGARPA.

Producción de aguacate durante marzo, 2012-2014
(Porcentaje)



Papaya

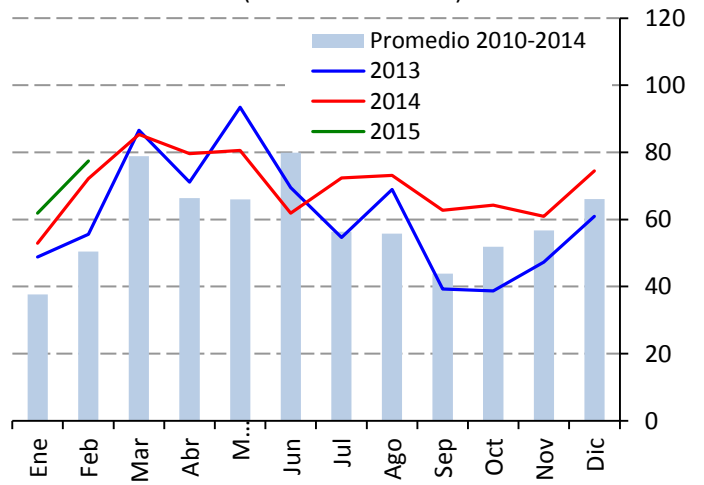
Precio de papaya maradol
(Pesos por kilogramo)



Fuente: SNIIM-SE.

Sin ser muy amplios, son constantes los envíos de producto procedente de Oaxaca, Chiapas, Veracruz, Guerrero y Colima, conformando una oferta suficiente para cubrir los requerimientos de la demanda, que se observa contraída a raíz del clima frío y lluvioso en el Valle de México.

Producción nacional mensual de papaya
(Miles de toneladas)



Fuente: SIAP-SAGARPA.

Producción de papaya durante marzo, 2012-2014
(Porcentaje)

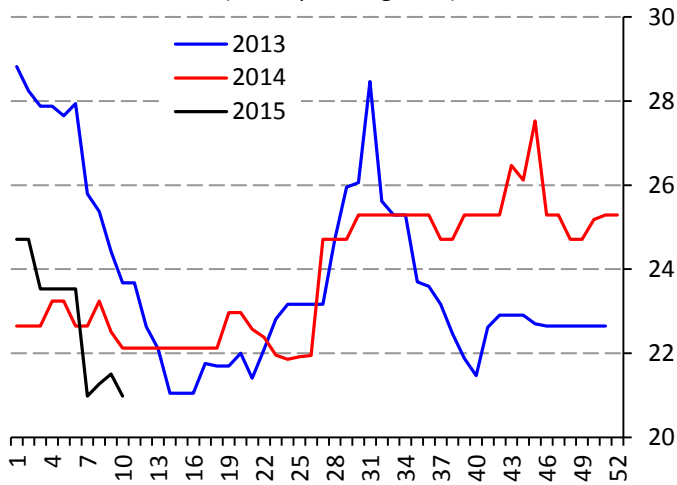


Precios semanales de frutas y hortalizas en la Central de Abasto de Iztapalapa, D.F.



Manzana

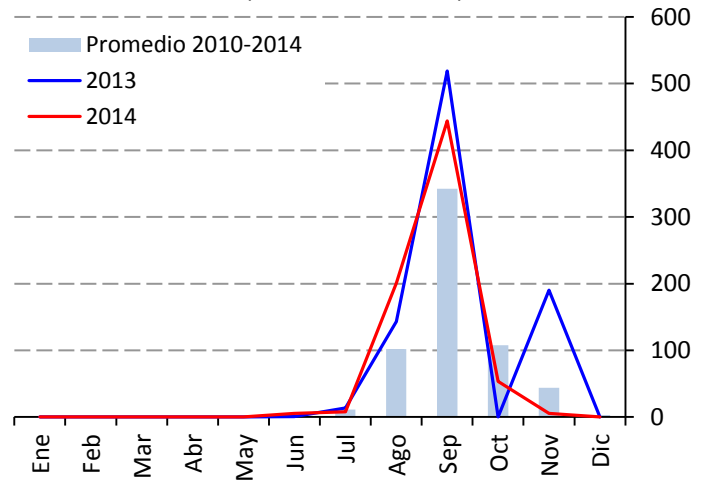
Precio de manzana golden delicious
(Pesos por kilogramo)



Fuente: SNIIM-SE.

La demanda de manzana se encuentra contraída, en tanto que el abasto ha mostrado continuidad debido a los constantes ingresos tanto de fruta nacional como de importación.

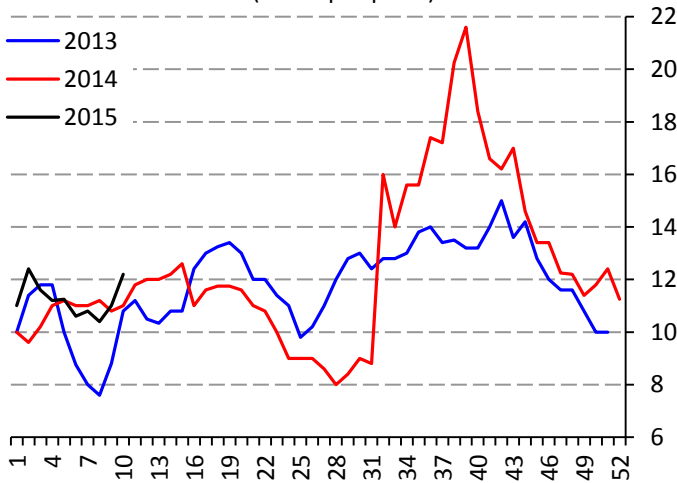
Producción nacional mensual de manzana
(Miles de toneladas)



Fuente: SIAP-SAGARPA.

Piña

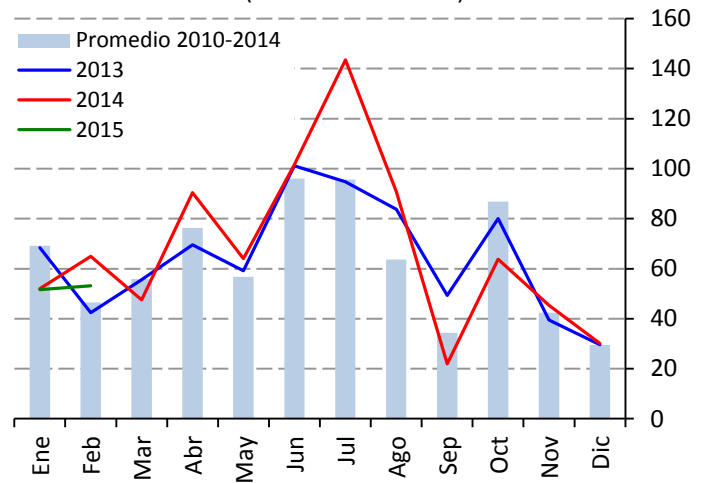
Precio de piña mediana
(Pesos por pieza)



Fuente: SNIIM-SE.

La oferta continúa relativamente limitada debido a los “nortes” que ocurren en el Golfo de México y que interfieren en el desarrollo y la maduración de la fruta. La demanda se observa contraída a causa de las bajas temperaturas y las lluvias en el Valle de México, lo que podría contribuir a estabilizar los precios durante las próximas dos semanas.

Producción nacional mensual de piña
(Miles de toneladas)



Fuente: SIAP-SAGARPA.

Producción de piña durante marzo, 2012-2014
(Porcentaje)

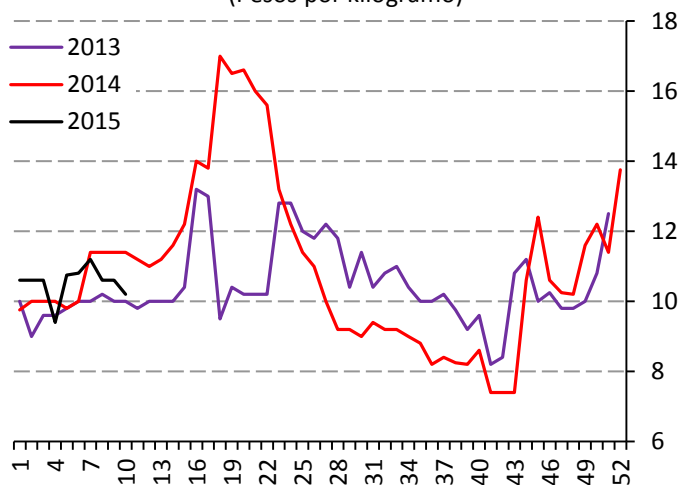


Precios semanales de frutas y hortalizas en la Central de Abasto de Iztapalapa, D.F.



Guayaba

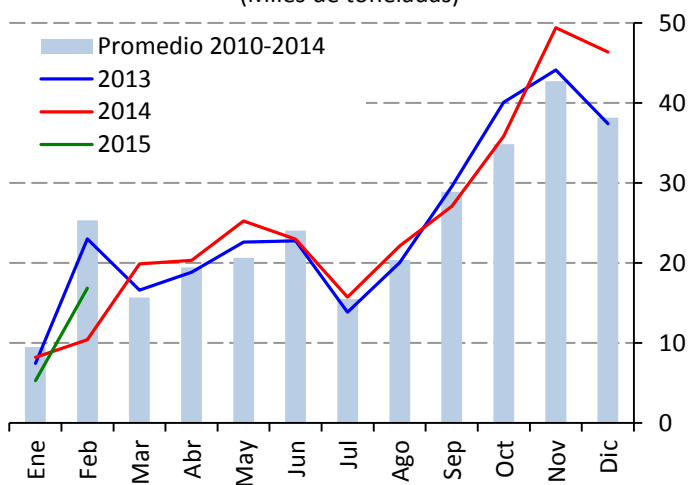
Precio de guayaba
(Pesos por kilogramo)



Fuente: SNIIM-SE.

La demanda se observa con poco dinamismo, además de que el consumo se está orientando parcialmente hacia otras frutas de la estación como los mangos. Para las próximas dos semanas, aun cuando la oferta continúa relativamente limitada debido a que la producción en Michoacán aún no sale plenamente de la etapa media-baja que se tiene en el invierno, se espera que el precio tienda a la estabilidad.

Producción nacional mensual de guayaba
(Miles de toneladas)



Fuente: SIAP-SAGARPA.

Producción de guayaba durante marzo, 2012-2014
(Porcentaje)

