

Variación de precios semanales de frutas y hortalizas en la Central de Abasto de Iztapalapa, D. F.

Semana del 23 al 27 de febrero de 2015



Resumen

Producto y variedad	Origen predominante	Precio (\$/kg)		Variación (%)	
		Semana 07 16-20 feb/2015	Semana 08 23-27 feb/2015	Semanal	Anual ^{1/}
Tomate Saladette (caja 12 kg, malla sombra)	Sinaloa	11.83	10.50	↓ -11.2%	↑ 34.1%
Tomate Saladette (caja 13 kg)	Sinaloa	9.08	6.46	↓ -28.9%	↑ 35.4%
Tomate Saladette (caja 30 kg)	Sinaloa	6.20	5.20	↓ -16.1%	↑ 52.9%
Tomate Bola (caja 10 kg, invernadero)	Sinaloa	14.20	13.20	↓ -7.0%	↑ 10.0%
Papa Alpha	Sinaloa	14.00	14.00	↔ 0.0%	↑ 27.3%
Chile de árbol fresco	Nayarit	16.80	23.60	↑ 40.5%	↑ 34.1%
Chile Jalapeño	Sinaloa	4.00	4.60	↑ 15.0%	↓ -56.6%
Chile Poblano	Sinaloa	7.20	6.90	↓ -4.2%	↓ -31.0%
Chile Serrano	Sinaloa	4.30	5.40	↑ 25.6%	↓ -41.9%
Cebolla bola	Morelos	5.00	5.40	↑ 8.0%	↓ -61.4%
Zanahoria leña	Guanajuato	2.96	3.20	↑ 8.1%	↑ 33.3%
Zanahoria mediana	Guanajuato	4.00	4.00	↔ 0.0%	↑ 2.0%
Zanahoria polvo	Guanajuato	2.40	2.40	↔ 0.0%	↓ -14.3%
Tomate verde	Sinaloa	12.50	10.60	↓ -15.2%	↑ 158.5%
Calabacita italiana	Morelos	5.20	4.16	↓ -20.0%	↑ 8.3%
Melón Cantaloupe # 27	Guerrero	6.63	7.37	↑ 11.2%	↓ -35.7%
Melón Cantaloupe # 36	Guerrero	6.00	6.58	↑ 9.7%	↓ -40.5%
Melón Cantaloupe # 48	n.d.	n.d.	n.d.	n.d.	n.d.
Sandía Sangría	Nayarit	5.50	4.80	↓ -12.7%	↓ -38.5%
Plátano Tabasco	Tabasco	6.33	5.56	↓ -12.2%	↓ -22.5%
Plátano Chiapas	Chiapas	6.33	5.56	↓ -12.2%	↓ -22.5%
Plátano macho	Chiapas	8.00	8.00	↔ 0.0%	↓ -5.9%
Naranja Valencia chica	Veracruz	2.20	2.20	↔ 0.0%	↑ 27.9%
Naranja Valencia mediana	Veracruz	3.20	3.20	↔ 0.0%	↑ 14.3%
Limón c/semilla #3	Michoacán	4.95	5.26	↑ 6.3%	↓ -72.4%
Limón c/semilla #4	Michoacán	6.32	6.74	↑ 6.6%	↓ -68.5%
Limón c/semilla #5	Michoacán	8.70	8.70	↔ 0.0%	↓ -69.9%
Limón s/semilla	Veracruz	5.40	5.70	↑ 5.6%	↓ -70.0%
Aguacate Hass	Michoacán	17.00	17.20	↑ 1.2%	↓ -14.0%
Papaya Maradol	Oaxaca	10.60	7.80	↓ -26.4%	↓ -22.0%
Piña grande*	Veracruz	15.80	15.20	↓ -3.8%	↑ 4.1%
Piña mediana*	Veracruz	10.80	10.40	↓ -3.7%	↓ -3.7%
Manzana Golden Delicius	Chih/Importación	20.98	21.27	↑ 1.4%	↓ -5.5%
Manzana Red Delicius	Chih/Importación	21.24	21.24	↔ 0.0%	↓ -9.7%
Manzana Starking	n.d.	n.d.	n.d.	n.d.	n.d.
Guayaba	Michoacán	11.20	10.60	↓ -5.4%	↓ -7.0%

Fuente: SNIIM-Secretaría de Economía.

1/ Variación con respecto al precio vigente 52 semanas atrás.

* La cotización es por pieza.

n.d. No disponible.

Variación de precios semanales de frutas y hortalizas en la Central de Abasto de Iztapalapa, D. F.



Incidencia en la inflación y variación de los precios

Producto	Ponderación en el INPC (%)	Incidencia en la inflación general mensual (puntos porcentuales)		Variación mensual del precio Feb-2015 ^{1/}	Incidencia en la inflación general anual (puntos porcentuales)		Variación anual del precio Feb-2015 ^{1/}
		Febrero 2014	Enero 2015		Febrero 2014	Enero 2015	
Jitomate	0.495	-0.131	-0.244	↓	-0.030	0.003	↑
Papa	0.247	0.005	0.037	↑	0.077	0.021	↑
Chile jalapeño	0.091	-0.009	-0.010	↑	0.013	-0.011	↓
Cebolla	0.170	0.025	-0.005	↓	0.075	-0.085	↓
Zanahoria	0.069	-0.005	-0.001	↓	0.001	-0.003	↑
Tomate verde	0.131	-0.012	0.042	↓	-0.038	0.062	↑
Calabacita	0.126	-0.014	-0.009	↓	-0.022	0.013	↑
Melón	0.046	-0.003	0.005	↓	0.005	0.005	↓
Sandía	0.025	0.008	0.003	↓	0.006	0.011	↓
Plátano	0.170	0.018	0.014	↑	0.025	0.010	↓
Naranja	0.035	-0.001	-0.001	↑	0.001	-0.001	↑
Limón	0.207	0.081	-0.008	↑	0.128	-0.036	↓
Aguacate	0.113	0.002	0.003	↑	0.029	-0.002	↓
Papaya	0.078	0.010	0.020	↓	0.022	0.016	↓
Manzana	0.227	-0.002	-0.004	↓	-0.031	-0.005	↓
Piña	0.014	0.000	0.000	↓	0.002	0.003	↓
Guayaba	0.041	0.001	0.001	↑	0.000	0.007	↓
Suma	2.287	-0.029	-0.155		0.264	0.008	
Frutas y verduras^{2/}	3.560	-0.071	-0.182		0.214	-0.035	
Agropecuarios^{3/}	8.434	-0.063	-0.075		0.469	0.757	

Fuente: INEGI y SNIIM-Secretaría de Economía.

1/ Sentido de la variación mensual y anual del precio durante febrero de 2015. Precios en la Central de Abasto de Iztapalapa, D.F. para los siguientes productos: tomate saladette en caja de 13 kg, papa alpha, chile jalapeño, cebolla bola blanca, zanahoria mediana, tomate verde, calabacita italiana, melón cantaloupe #36, sandía sangría, plátano Tabasco, naranja Valencia mediana, limón agrio con semilla #4, aguacate hass, papaya maradol, manzana golden delicious, piña mediana y guayaba.

2/ El grupo *Frutas y verduras* del INPC incluye 32 productos: los 17 productos listados y los 15 productos siguientes: frijol, lechuga y col, chayote, chile serrano, uva, nopales, durazno, chile poblano, pepino, pera, ejotes, chile seco, chícharo, otras legumbres y otras

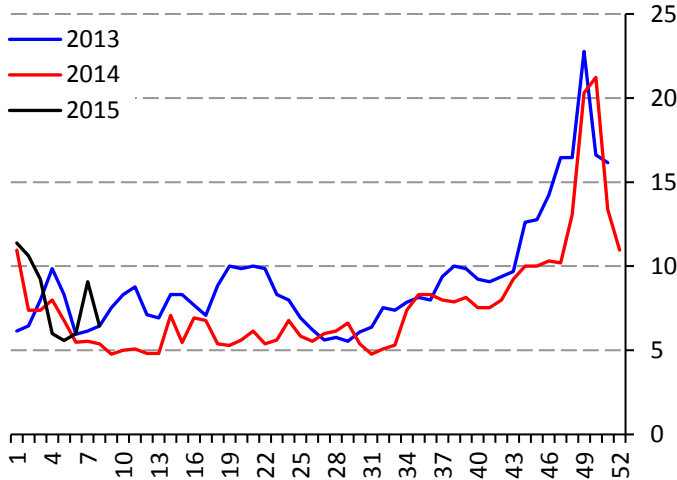
3/ El subíndice *Agropecuarios* del INPC comprende dos grupos: *Frutas y verduras* (32 productos) y *Pecuarios* (8 productos).

Precios semanales de frutas y hortalizas en la Central de Abasto de Iztapalapa, D.F.



Tomate rojo

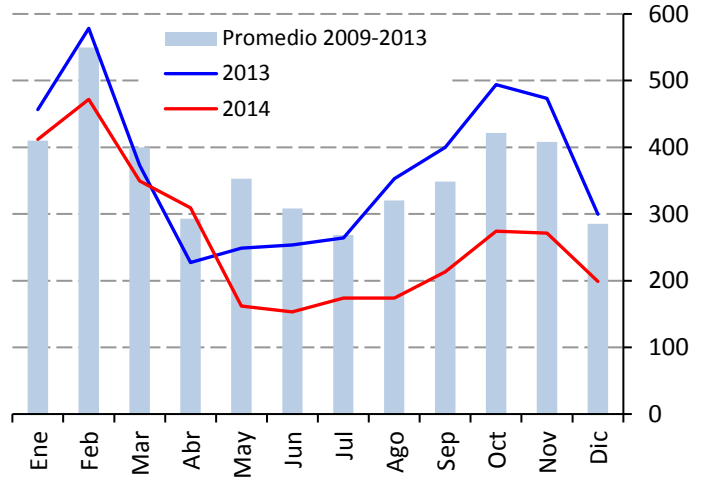
Precio de tomate saladette, en caja de 13 kg (Pesos por kilogramo)



Fuente: SNIIM-SE.

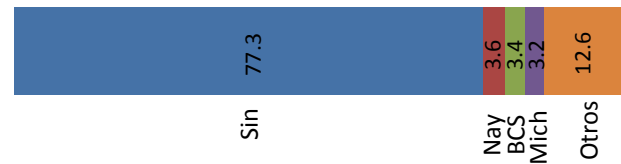
Mejores condiciones climáticas en Sinaloa permitieron regularizar la recolección de jitomate, por lo que la oferta se recuperó moderadamente. Por otro lado, a los envíos mayoritarios de esa entidad se suman aportes menores pero constantes de Puebla, Morelos y Michoacán.

Producción nacional mensual de tomate rojo (Miles de toneladas)



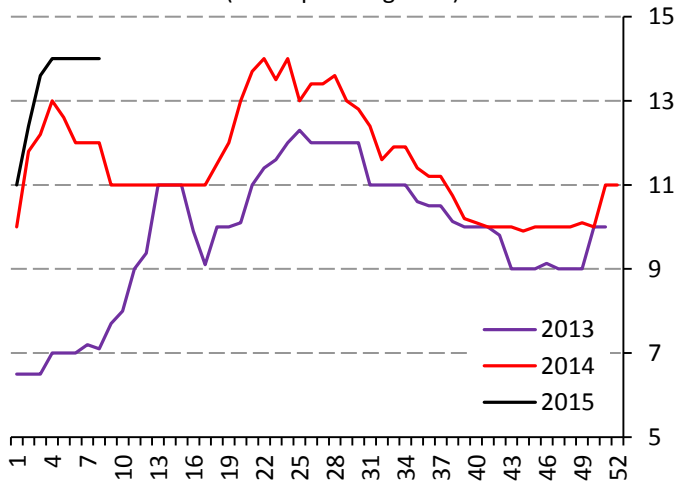
Fuente: SIAP-SAGARPA.

Producción de tomate rojo durante febrero, 2012-2014 (Porcentaje)



Papa

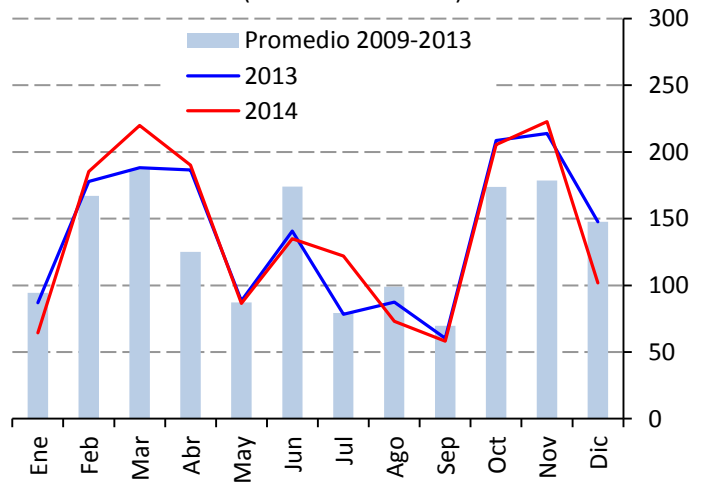
Precio de papa Alpha (Pesos por kilogramo)



Fuente: SNIIM-SE.

La oferta continúa limitada debido a que la disponibilidad de producto de Sinaloa, principal abastecedor actual, ha sido menor que en años anteriores a causa de las heladas ocurridas en diciembre de 2014. Para las próximas dos semanas, se prevé que las aportaciones de esa entidad mantengan regularidad y que el precio permanezca estable.

Producción nacional mensual de papa (Miles de toneladas)



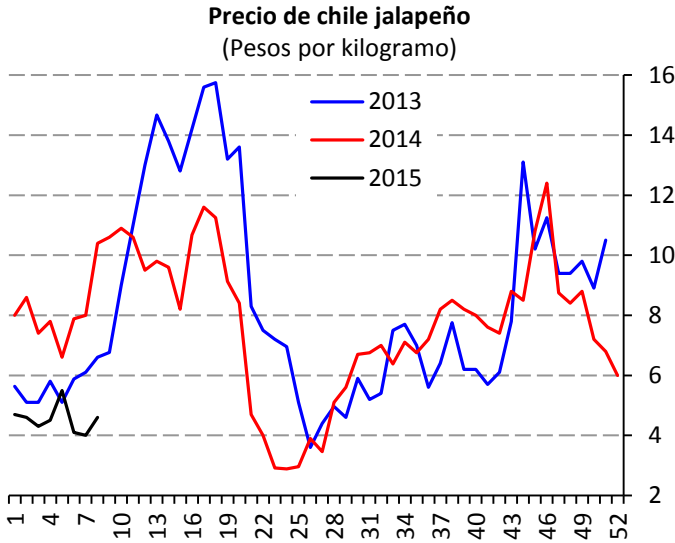
Fuente: SIAP-SAGARPA.

Producción de papa durante febrero, 2012-2014



Precios semanales de frutas y hortalizas en la Central de Abasto de Iztapalapa, D.F.

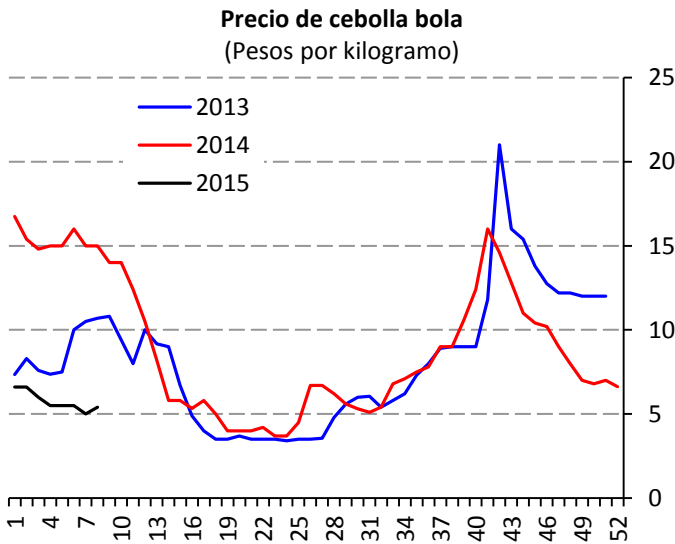
Chile jalapeño



Fuente: SNIIM-SE.

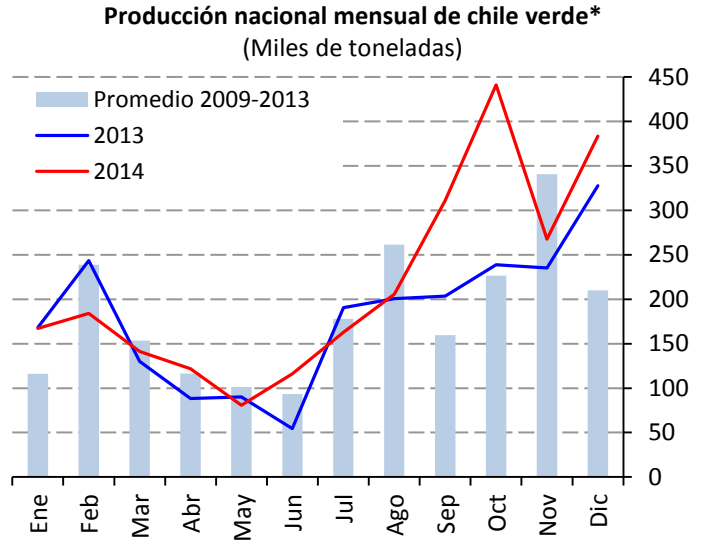
Los envíos de producto de Sinaloa y Nayarit disminuyeron a causa de las bajas sucesivas observadas anteriormente en el precio. Para las próximas dos semanas, se espera que las aportaciones de ambas entidades se regularicen y además se cuente con producto de Jalisco, por lo que se estima que el precio permanezca alrededor del nivel actual.

Cebolla



Fuente: SNIIM-SE.

Disminuyó la oferta de producto de tamaños grandes, debido a que las lluvias extemporáneas ocurridas en diciembre y enero interfirieron en el desarrollo del cultivo en Morelos y Puebla. Para los próximos quince días, ya que la oferta general se mantiene amplia para cubrir los requerimientos del mercado, es factible que la cotización se mantenga en el nivel actual.

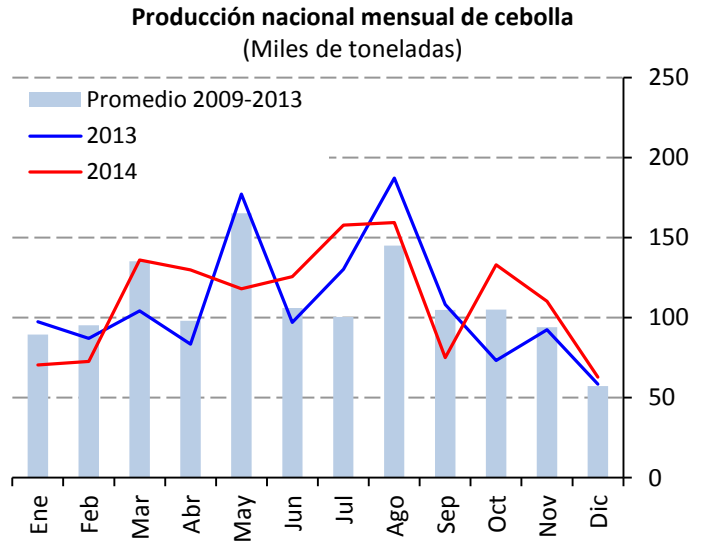


Fuente: SIAP-SAGARPA.

Chile verde de todas las variedades*

Producción de chile verde durante febrero, 2012-2014

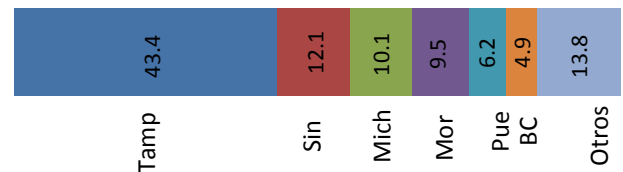
(Porcentaje)



Fuente: SIAP-SAGARPA.

Producción de cebolla durante febrero, 2012-2014

(Porcentaje)

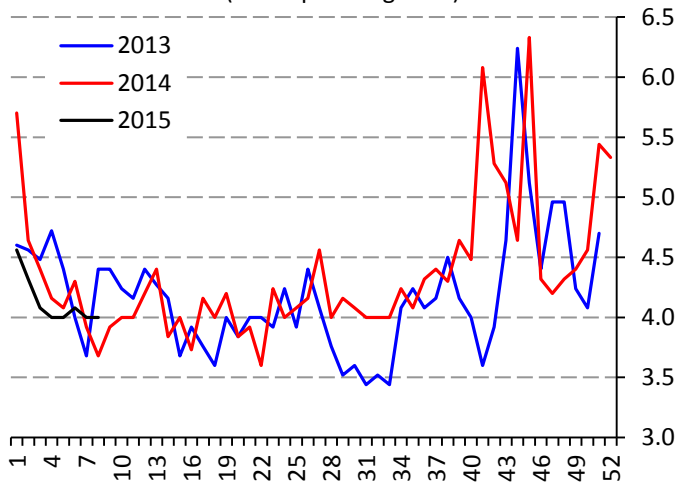


Precios semanales de frutas y hortalizas en la Central de Abasto de Iztapalapa, D.F.



Zanahoria

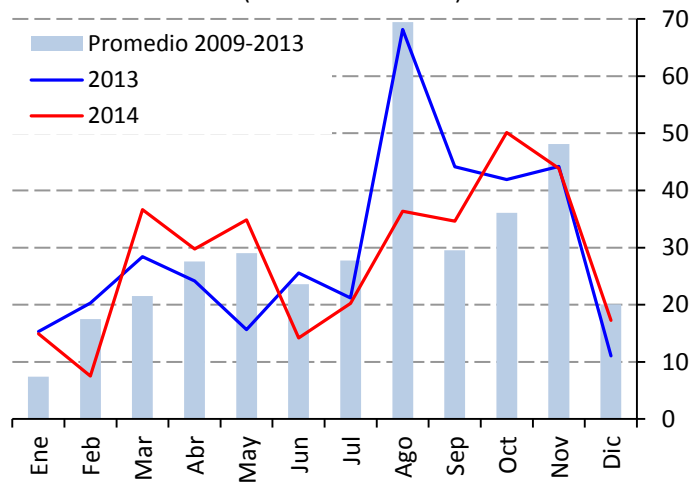
Precio zanahoria mediana
(Pesos por kilogramo)



Fuente: SNIIM-SE.

El consumo de zanahoria se reactivó, posiblemente debido a las tradiciones de la Cuaresma. La oferta se mantiene en general amplia, ya que la cosecha en Guanajuato permanece en la etapa alta, fase que se espera se prolongue durante la mayor parte de marzo. Para las siguientes dos semanas, se estima que el abasto siga siendo satisfactorio y los precios estables.

Producción nacional mensual de zanahoria
(Miles de toneladas)



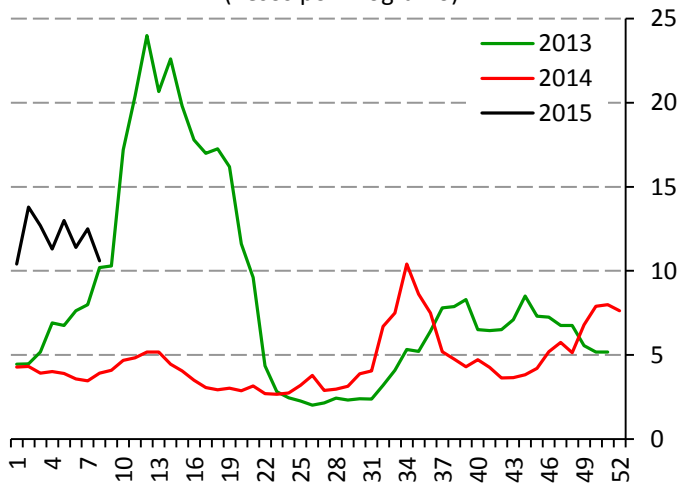
Fuente: SIAP-SAGARPA.

Producción de zanahoria durante febrero, 2012-2014
(Porcentaje)



Tomate verde

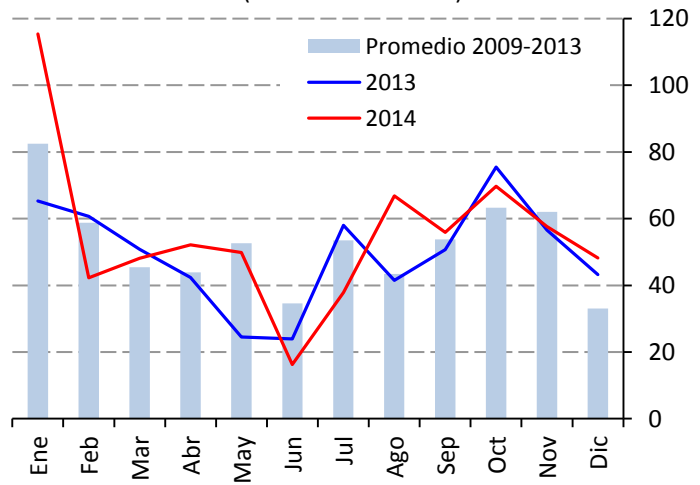
Precio de tomate verde
(Pesos por kilogramo)



Fuente: SNIIM-SE.

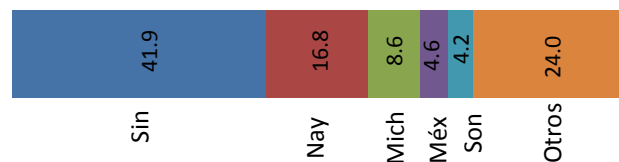
La reducción semanal en el precio del tomate verde se atribuye principalmente a que la demanda se encuentra contraída a raíz del elevado nivel de precio que ha tenido desde hace varias semanas. Por otro lado, contribuyeron al abasto volúmenes procedentes de Veracruz y Chiapas, que se sumaron a los envíos mayoritarios de Sinaloa.

Producción nacional mensual de tomate verde
(Miles de toneladas)



Fuente: SIAP-SAGARPA.

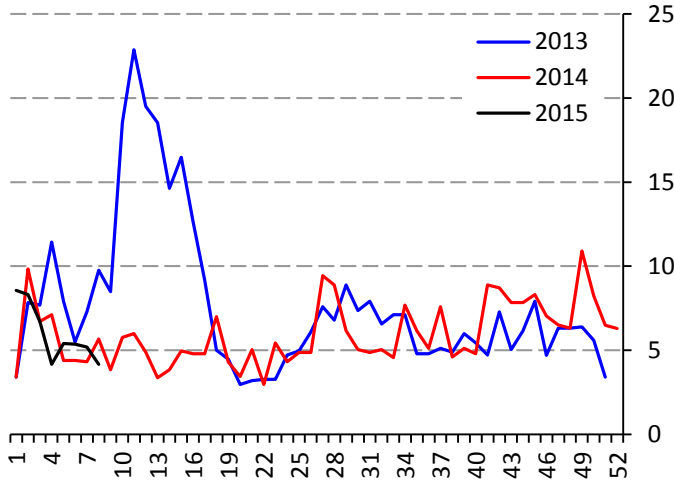
Producción de tomate verde durante febrero, 2012-2014
(Porcentaje)



Precios semanales de frutas y hortalizas en la Central de Abasto de Iztapalapa, D.F.

Calabacita italiana

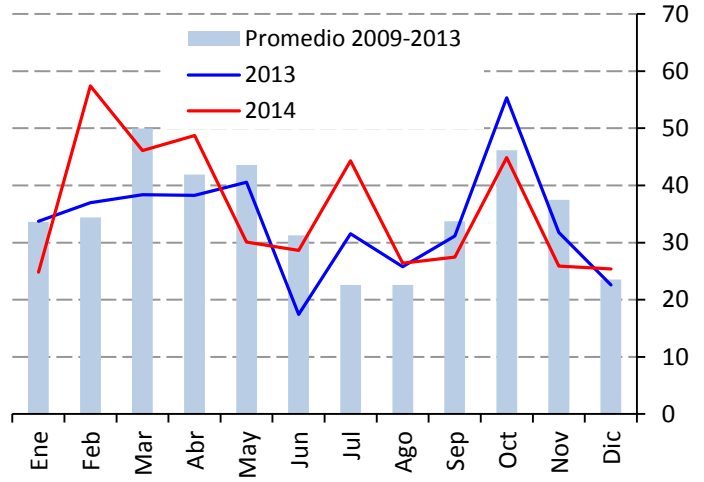
Precio de calabacita italiana
(Pesos por kilogramo)



Fuente: SNIIM-SE.

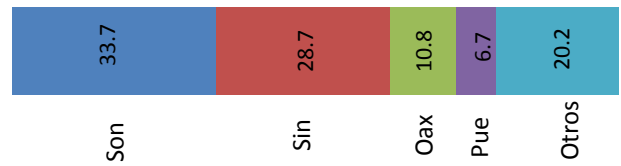
La oferta se incrementó debido a que el aumento de la temperatura ha favorecido el desarrollo de los cultivos en Morelos, Oaxaca, Michoacán e Hidalgo. Para los próximos quince días, si las condiciones climáticas son favorables en esas entidades, el abasto se mantendrá satisfactorio, por lo que se espera que el precio permanezca alrededor del nivel actual.

Producción nacional mensual de calabacita
(Miles de toneladas)



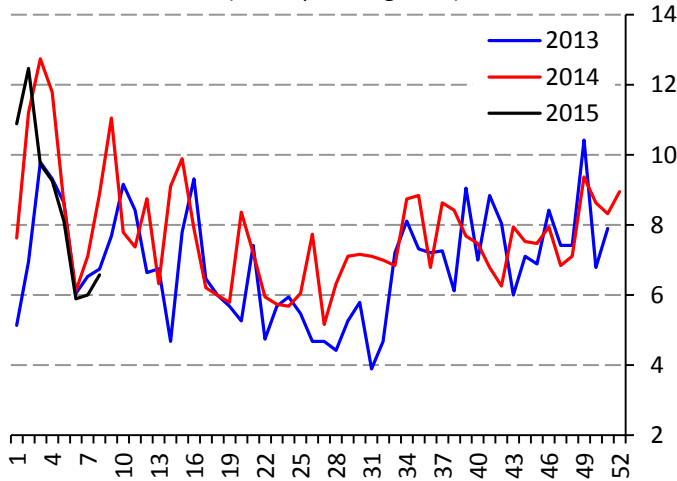
Fuente: SIAP-SAGARPA.

Producción de calabacita durante febrero, 2012-2014
(Porcentaje)



Melón

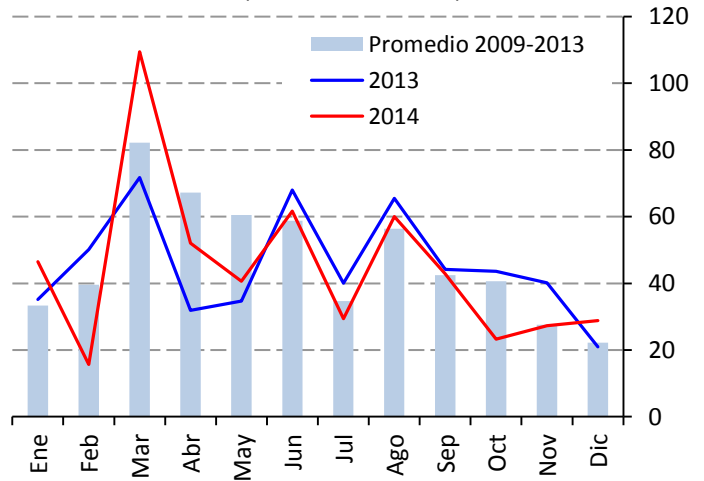
Precio de melón Cantaloupe #36
(Pesos por kilogramo)



Fuente: SNIIM-SE.

El alza semanal en el precio del melón es atribuible a una disminución en la disponibilidad de fruta de tamaños grandes, debido a que los altibajos de la temperatura han interferido en el desarrollo del producto en Altamirano, Gro., principal proveedor actual.

Producción nacional mensual de melón
(Miles de toneladas)



Fuente: SIAP-SAGARPA.

Producción de melón durante febrero, 2012-2014
(Porcentaje)

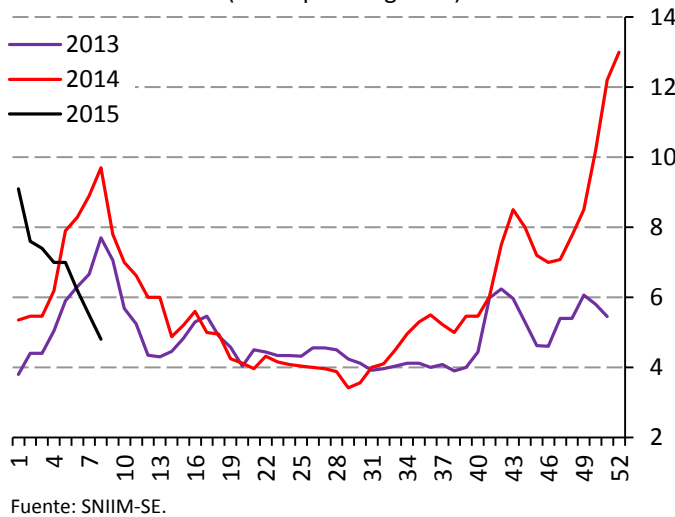


Precios semanales de frutas y hortalizas en la Central de Abasto de Iztapalapa, D.F.

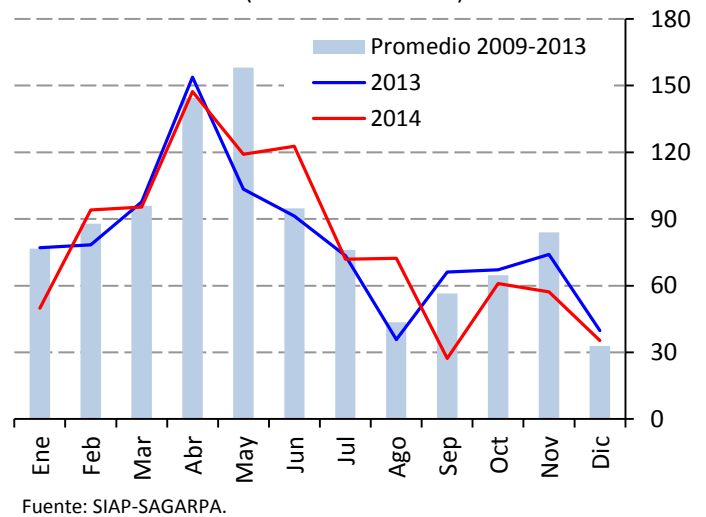


Sandía

Precio sandía sangría
(Pesos por kilogramo)

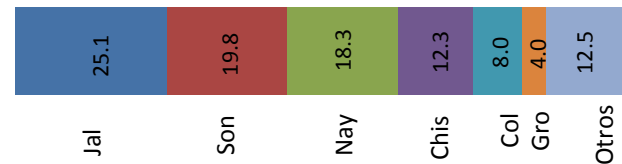


Producción nacional mensual de sandía
(Miles de toneladas)



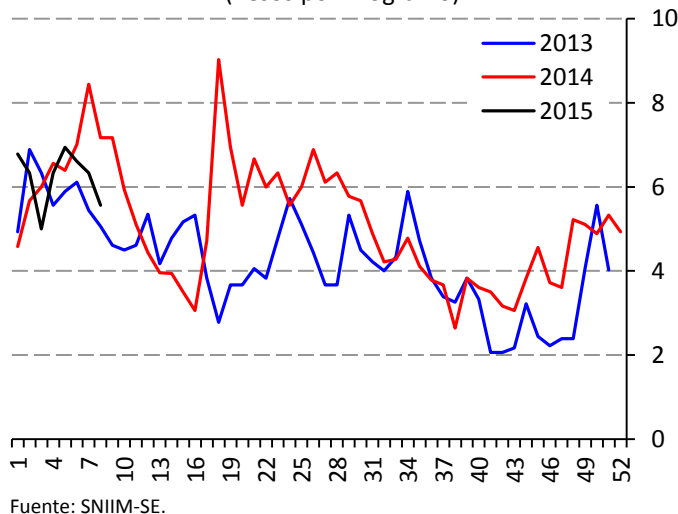
La oferta se ha recuperado paulatinamente. Concurren al mercado envíos de Nayarit y Campeche, y partidas menores de Oaxaca, Guerrero y Chiapas. Para los próximos quince días, es posible que el reciente incremento de la temperatura motive que el consumo se reactive, y por lo tanto, que se detenga o modere la tendencia a la baja que la cotización.

Producción de sandía durante febrero, 2012-2014
(Porcentaje)

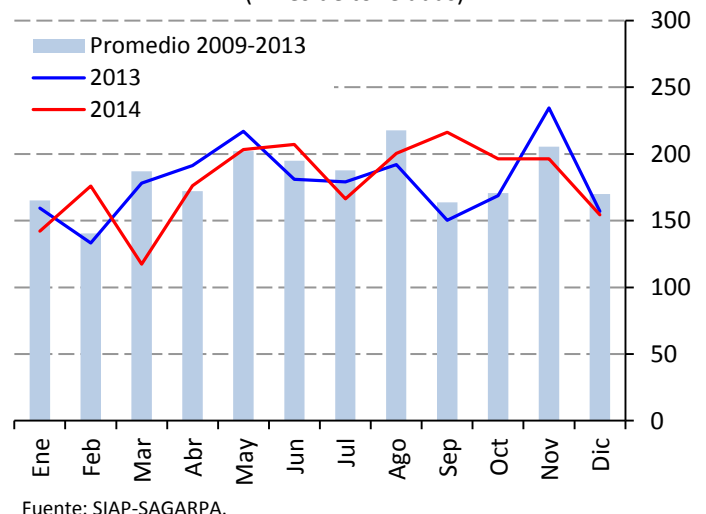


Plátano

Precio de plátano Tabasco
(Pesos por kilogramo)



Producción nacional mensual de plátano
(Miles de toneladas)



La demanda de plátano se encuentra contraída. Por otra parte, el abasto se ha recuperado debido a que el reciente incremento de la temperatura está propiciando una mejor maduración del producto en Chiapas y Tabasco.

Producción de plátano durante febrero, 2012-2014
(Porcentaje)

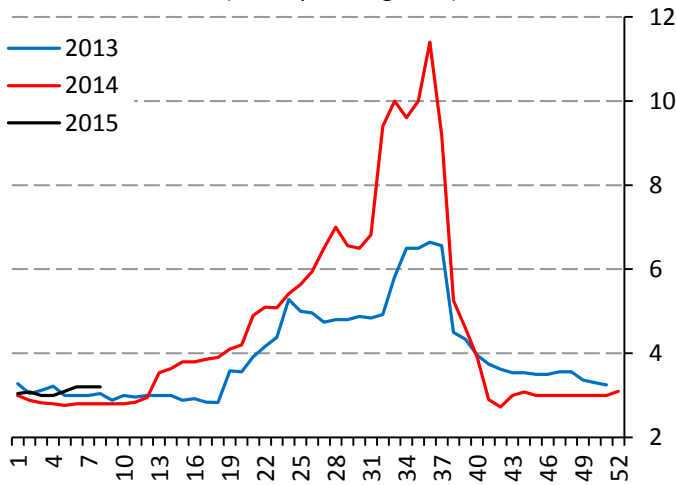


Precios semanales de frutas y hortalizas en la Central de Abasto de Iztapalapa, D.F.



Naranja

Precio de naranja Valencia mediana
(Pesos por kilogramo)

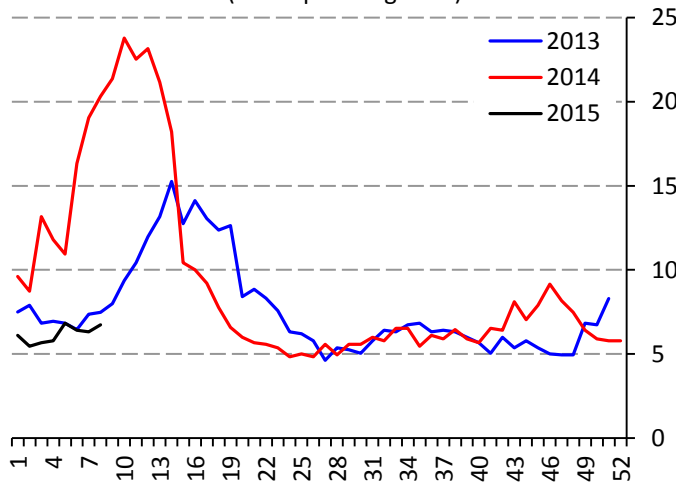


Fuente: SNIIM-SE.

El comportamiento del precio obedece a la amplitud del abasto, ya que prevalece la etapa alta de la cosecha “tardía” de Veracruz, que es la producción más importante del año en esa entidad. Para los próximos quince días, ya que esta fase productiva posiblemente abarque una buena parte de marzo, se estima que prevalezca la estabilidad del precio.

Limón

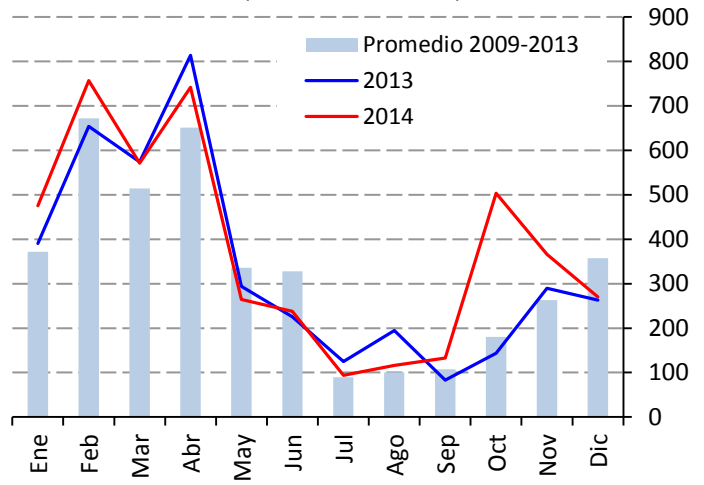
Precio de limón con semilla #4
(Pesos por kilogramo)



Fuente: SNIIM-SE.

La oferta ha mantenido continuidad, a pesar de que los productores de Apatzingán, Mich. continúan limitando los cortes de la fruta a solamente tres días de la semana. La etapa media-alta de producción está comenzando a declinar, por lo que es posible que la oferta disminuya en las próximas dos semanas, y que el precio reporte ajustes al alza.

Producción nacional mensual de naranja
(Miles de toneladas)

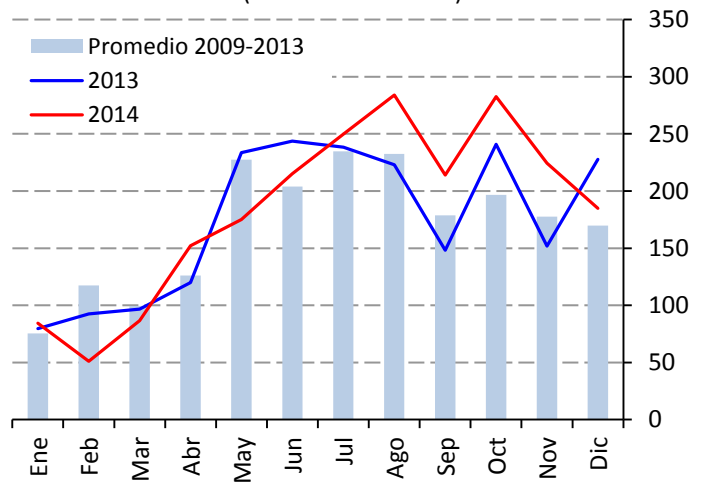


Fuente: SIAP-SAGARPA.

Producción de naranja durante febrero, 2012-2012
(Porcentaje)



Producción nacional mensual de limón
(Miles de toneladas)



Fuente: SIAP-SAGARPA.

Producción de limón durante febrero, 2012-2014
(Porcentaje)

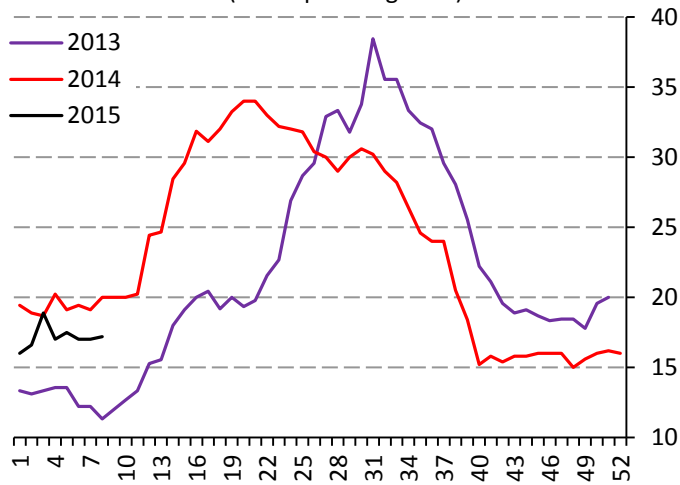


Precios semanales de frutas y hortalizas en la Central de Abasto de Iztapalapa, D.F.



Aguacate

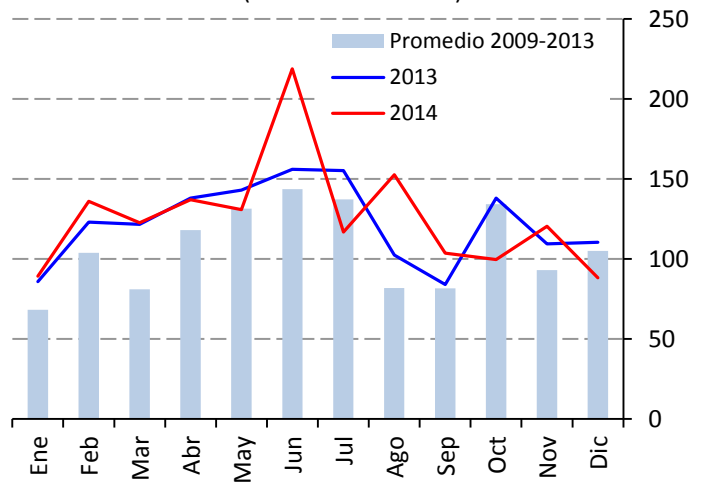
Precio aguacate Hass
(Pesos por kilogramo)



Fuente: SNIIM-SE.

Se observa cierta reactivación del consumo motivada por la celebración de la Cuaresma. Para las próximas dos semanas, ya que la producción en Michoacán aún se encuentra en la etapa alta, se espera que el abasto se mantenga constante. No obstante, sería posible observar otros ligeros ajustes al alza en el precio si la demanda se mantiene activa.

Producción nacional mensual de aguacate
(Miles de toneladas)



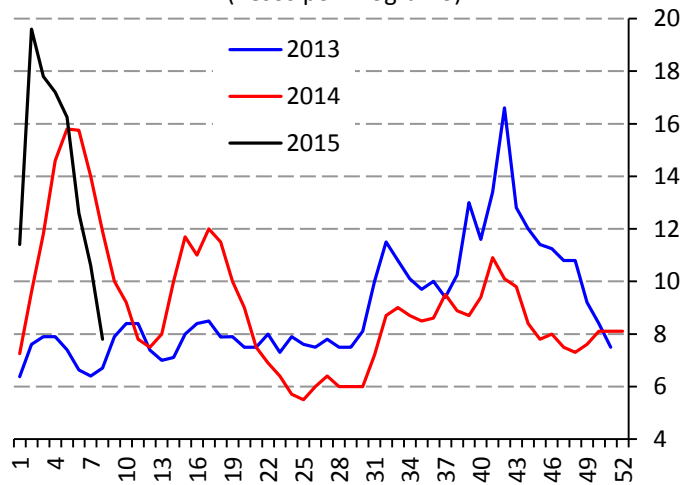
Fuente: SIAP-SAGARPA.

Producción de aguacate durante febrero, 2012-2014
(Porcentaje)



Papaya

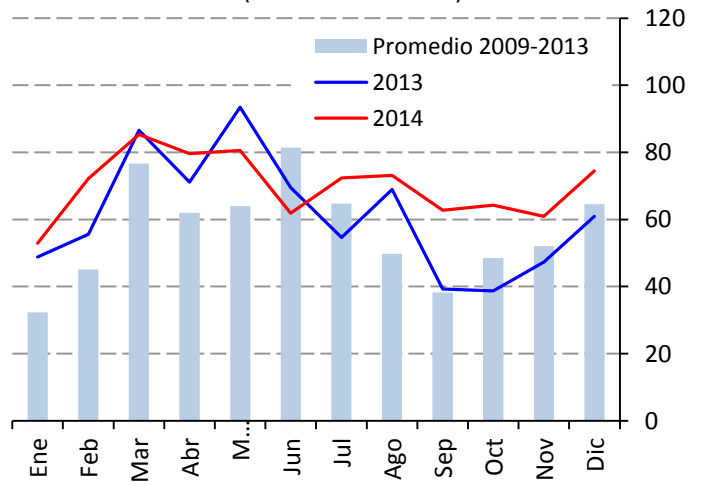
Precio de papaya maradol
(Pesos por kilogramo)



Fuente: SNIIM-SE.

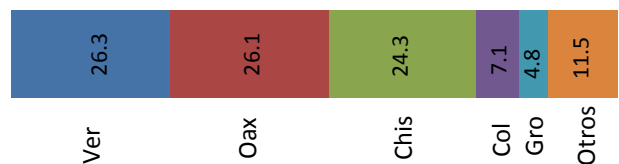
La oferta se recuperó, con amplios y constantes envíos de Oaxaca, Chiapas, Veracruz, Guerrero y Colima. Para las próximas dos semanas, existe la posibilidad de cierta reactivación del consumo, debido al incremento de la temperatura en el Valle de México, lo que podría detener o moderar la tendencia a la baja del precio.

Producción nacional mensual de papaya
(Miles de toneladas)



Fuente: SIAP-SAGARPA.

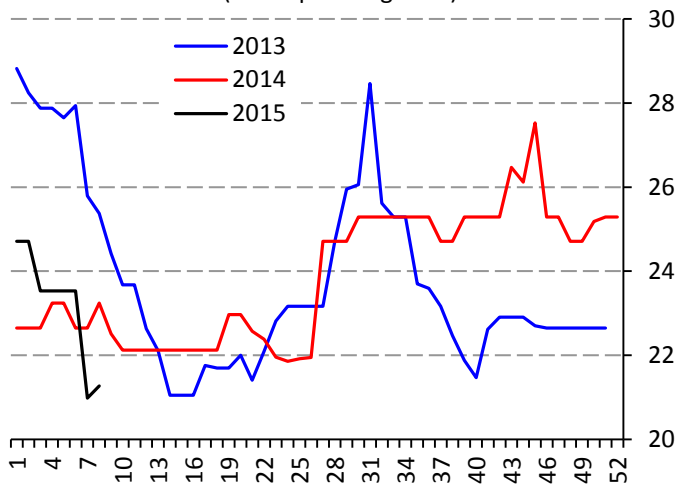
Producción de papaya durante febrero, 2012-2014
(Porcentaje)



Precios semanales de frutas y hortalizas en la Central de Abasto de Iztapalapa, D.F.

Manzana

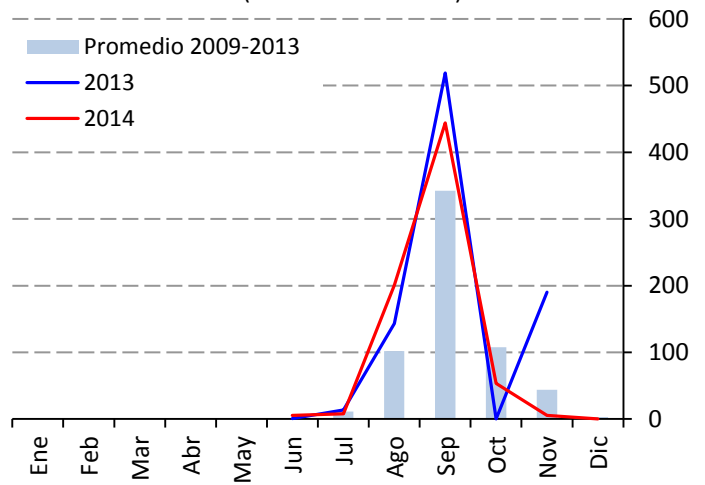
Precio de manzana golden delicious
(Pesos por kilogramo)



Fuente: SNIIM-SE.

El abasto de manzana es satisfactorio, en virtud de los constantes arribos conjuntos de fruta nacional y de importación. Para los próximos quince días, se espera continuidad de la oferta y, por lo tanto, que los precios permanezcan sin mayores movimientos.

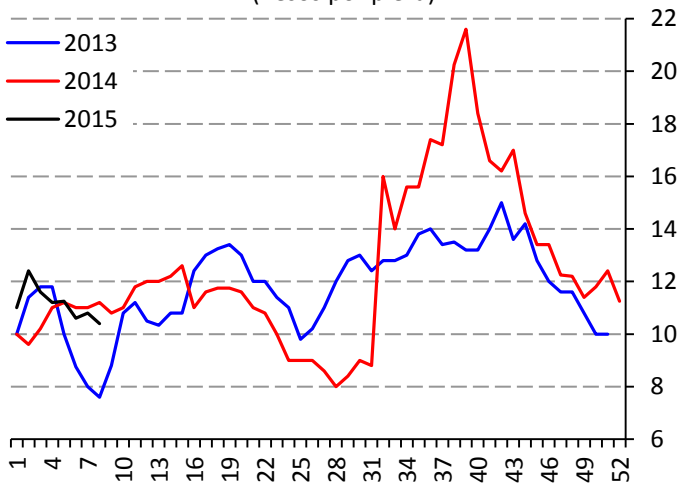
Producción nacional mensual de manzana
(Miles de toneladas)



Fuente: SIAP-SAGARPA.

Piña

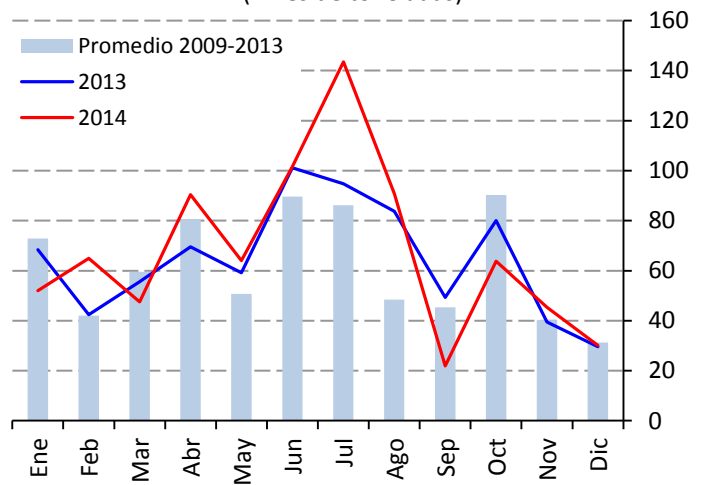
Precio de piña mediana
(Pesos por pieza)



Fuente: SNIIM-SE.

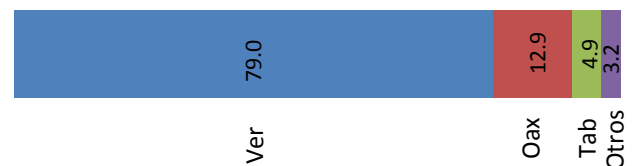
El abasto de piña mantuvo regularidad, en tanto que la demanda se mantiene contraída. Para los próximos quince días, no se descarta que el reciente incremento de la temperatura en el Valle de México motive la reactivación en el consumo. De prevalecer este factor, haría factible observar ajustes ligeros al alza en las cotizaciones.

Producción nacional mensual de piña
(Miles de toneladas)



Fuente: SIAP-SAGARPA.

Producción de piña durante febrero, 2012-2014
(Porcentaje)

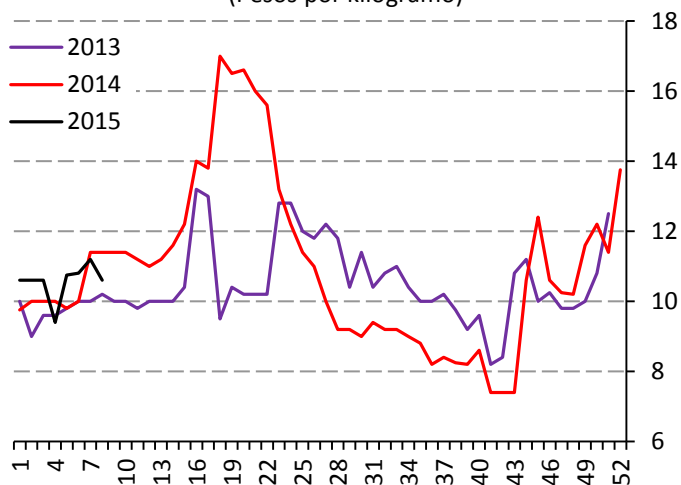


Precios semanales de frutas y hortalizas en la Central de Abasto de Iztapalapa, D.F.



Guayaba

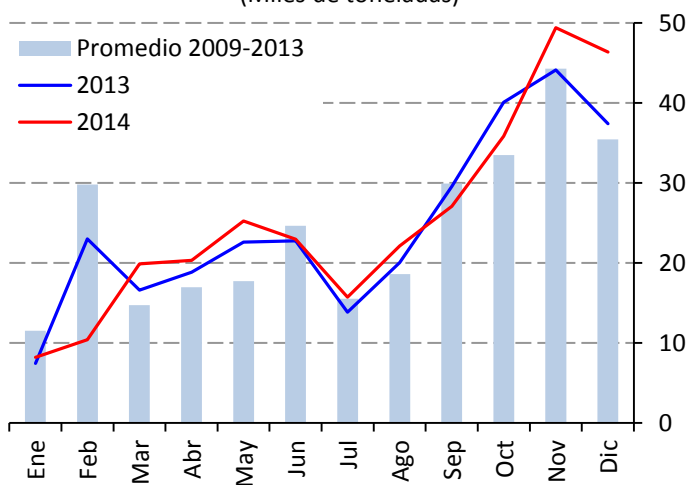
Precio de guayaba
(Pesos por kilogramo)



Fuente: SNIIM-SE.

La demanda de guayaba se encuentra contraída. En tanto, la oferta se mantiene limitada debido a que aún prevalece una etapa de baja producción en Michoacán. Para las próximas dos semanas es posible que el precio permanezca alrededor del nivel actual.

Producción nacional mensual de guayaba
(Miles de toneladas)



Fuente: SIAP-SAGARPA.

Producción de guayaba durante febrero, 2012-2014
(Porcentaje)

