

Variación de precios semanales de frutas y hortalizas en la Central de Abasto de Iztapalapa, D. F.

Semana del 16 al 20 de febrero de 2015



Resumen

Producto y variedad	Origen predominante	Precio (\$/kg)		Variación (%)	
		Semana 06 09-13 feb/2015	Semana 07 16-20 feb/2015	Semanal	Anual ^{1/}
Tomate Saladette (caja 12 kg, malla sombra)	Sinaloa	8.50	11.83	↑ 39.2%	↑ 36.4%
Tomate Saladette (caja 13 kg)	Sinaloa	6.00	9.08	↑ 51.3%	↑ 68.8%
Tomate Saladette (caja 30 kg)	Sinaloa	4.87	6.20	↑ 27.3%	↑ 60.2%
Tomate Bola (caja 10 kg, invernadero)	Sinaloa	9.80	14.20	↑ 44.9%	↑ 4.4%
Papa Alpha	Sinaloa	14.00	14.00	→ 0.0%	↑ 16.7%
Chile de árbol fresco	Nayarit	14.80	16.80	↑ 13.5%	↑ 9.1%
Chile Jalapeño	Sinaloa	4.10	4.00	↓ -2.4%	↓ -61.5%
Chile Poblano	Sinaloa	7.00	7.20	↑ 2.9%	↓ -39.0%
Chile Serrano	Sinaloa	4.90	4.30	↓ -12.2%	↓ -57.8%
Cebolla bola	Morelos	5.50	5.00	↓ -9.1%	↓ -66.7%
Zanahoria leña	Guanajuato	3.12	2.96	↓ -5.1%	↑ 23.3%
Zanahoria mediana	Guanajuato	4.08	4.00	↓ -2.0%	↑ 8.7%
Zanahoria polvo	Guanajuato	2.40	2.40	→ 0.0%	→ 0.0%
Tomate verde	Sinaloa	11.40	12.50	↑ 9.6%	↑ 218.9%
Calabacita italiana	Morelos	5.36	5.20	↓ -3.0%	↓ -8.5%
Melón Cantaloupe # 27	Guerrero	6.21	6.63	↑ 6.8%	↓ -29.6%
Melón Cantaloupe # 36	Guerrero	5.89	6.00	↑ 1.9%	↓ -32.5%
Melón Cantaloupe # 48	n.d.	n.d.	n.d.	n.d.	n.d.
Sandía Sangría	Nayarit	6.20	5.50	↓ -11.3%	↓ -43.3%
Plátano Tabasco	Tabasco	6.61	6.33	↓ -4.2%	↓ -11.7%
Plátano Chiapas	Chiapas	6.61	6.33	↓ -4.2%	↓ -11.7%
Plátano macho	Chiapas	7.60	8.00	↑ 5.3%	↓ -7.0%
Naranja Valencia chica	Veracruz	2.20	2.20	→ 0.0%	↑ 29.4%
Naranja Valencia mediana	Veracruz	3.20	3.20	→ 0.0%	↑ 14.3%
Limón c/semilla #3	Michoacán	5.26	4.95	↓ -5.9%	↓ -74.0%
Limón c/semilla #4	Michoacán	6.42	6.32	↓ -1.6%	↓ -68.9%
Limón c/semilla #5	Michoacán	8.50	8.70	↑ 2.4%	↓ -67.8%
Limón s/semilla	Veracruz	5.00	5.40	↑ 8.0%	↓ -69.7%
Aguacate Hass	Michoacán	17.00	17.00	→ 0.0%	↓ -15.0%
Papaya Maradol	Oaxaca	12.60	10.60	↓ -15.9%	↓ -10.9%
Piña grande*	Veracruz	15.60	15.80	↑ 1.3%	↑ 1.3%
Piña mediana*	Veracruz	10.60	10.80	↑ 1.9%	↓ -3.6%
Manzana Golden Delicius	Chih/Importación	23.53	23.53	→ 0.0%	↑ 1.2%
Manzana Red Delicius	Chih/Importación	23.53	23.53	→ 0.0%	→ 0.0%
Manzana Starking	n.d.	n.d.	n.d.	n.d.	n.d.
Guayaba	Michoacán	10.80	11.20	↑ 3.7%	↓ -1.8%

Fuente: SNIIM-Secretaría de Economía.

1/ Variación con respecto al precio vigente 52 semanas atrás.

* La cotización es por pieza.

n.d. No disponible.

Variación de precios semanales de frutas y hortalizas en la Central de Abasto de Iztapalapa, D. F.



Incidencia en la inflación y variación de los precios

Producto	Ponderación en el INPC (%)	Incidencia en la inflación general mensual (puntos porcentuales)		Variación mensual del precio Primeras tres semanas de Feb-2015 ^{1/}	Incidencia en la inflación general anual (puntos porcentuales)		Variación anual del precio Primeras tres semanas de Feb-2015 ^{1/}
		Febrero 2014	Enero 2015		Febrero 2014	Enero 2015	
Jitomate	0.495	-0.131	-0.244	↓	-0.030	0.003	↑
Papa	0.247	0.005	0.037	↑	0.077	0.021	↓
Chile jalapeño	0.091	-0.009	-0.010	→	0.013	-0.011	↓
Cebolla	0.170	0.025	-0.005	↓	0.075	-0.085	↓
Zanahoria	0.069	-0.005	-0.001	↓	0.001	-0.003	↑
Tomate verde	0.131	-0.012	0.042	→	-0.038	0.062	↑
Calabacita	0.126	-0.014	-0.009	↓	-0.022	0.013	↑
Melón	0.046	-0.003	0.005	↓	0.005	0.005	↓
Sandía	0.025	0.008	0.003	↓	0.006	0.011	↓
Plátano	0.170	0.018	0.014	↑	0.025	0.010	↓
Naranja	0.035	-0.001	-0.001	↑	0.001	-0.001	↑
Limón	0.207	0.081	-0.008	↑	0.128	-0.036	↓
Aguacate	0.113	0.002	0.003	↑	0.029	-0.002	↓
Papaya	0.078	0.010	0.020	↓	0.022	0.016	↓
Manzana	0.227	-0.002	-0.004	↓	-0.031	-0.005	↑
Piña	0.014	0.000	0.000	↓	0.002	0.003	↓
Guayaba	0.041	0.001	0.001	↑	0.000	0.007	↓
Suma	2.287	-0.029	-0.155		0.264	0.008	
Frutas y verduras ^{2/}	3.560	-0.071	-0.182		0.214	-0.035	
Agropecuarios ^{3/}	8.434	-0.063	-0.075		0.469	0.757	

Fuente: INEGI y SNIIM-Secretaría de Economía.

1/ Sentido de la variación mensual y anual del precio durante las tres primeras semanas de febrero de 2015. Precios en la Central de Abasto de Iztapalapa, D.F. para los siguientes productos: tomate saladette en caja de 13 kg, papa alpha, chile jalapeño, cebolla bola blanca, zanahoria mediana, tomate verde, calabacita italiana, melón cantaloupe #36, sandía sangría, plátano Tabasco, naranja Valencia mediana, limón agrio con semilla #4, aguacate hass, papaya maradol, manzana golden delicious, piña mediana y guayaba.

2/ El grupo *Frutas y verduras* del INPC incluye 32 productos: los 17 productos listados y los 15 productos siguientes: frijol, lechuga y col, chayote, chile serrano, uva, nopales, durazno, chile poblano, pepino, pera, ejotes, chile seco, chícharo, otras legumbres y otras

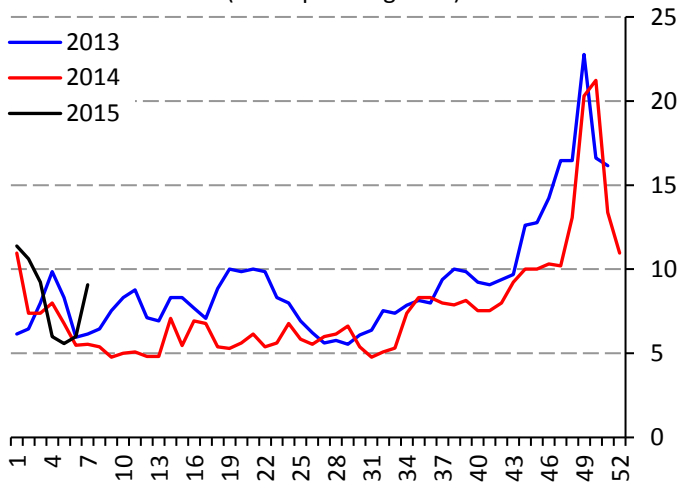
3/ El subíndice *Agropecuarios* del INPC comprende dos grupos: *Frutas y verduras* (32 productos) y *Pecuarios* (8 productos).

Precios semanales de frutas y hortalizas en la Central de Abasto de Iztapalapa, D.F.



Tomate rojo

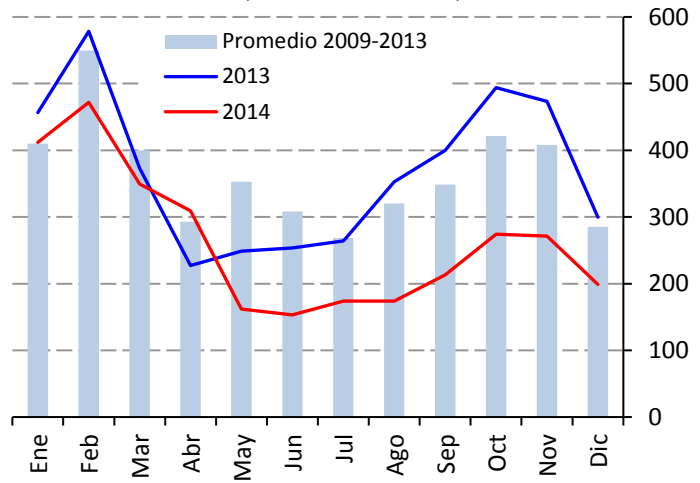
Precio de tomate saladette, en caja de 13 kg (Pesos por kilogramo)



Fuente: SNIIM-SE.

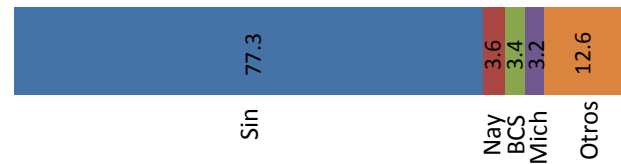
La oferta de tomate rojo disminuyó debido a la persistencia de lluvias en Sinaloa que obstaculizan la recolección. También se reportan afectaciones parciales a los cultivos en esa entidad, principalmente en lo referente a deterioro de la calidad del producto.

Producción nacional mensual de tomate rojo (Miles de toneladas)



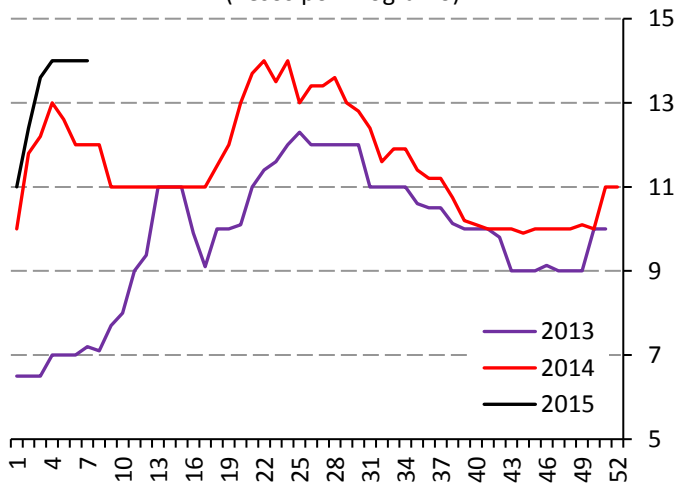
Fuente: SIAP-SAGARPA.

Producción de tomate rojo durante febrero, 2012-2014 (Porcentaje)



Papa

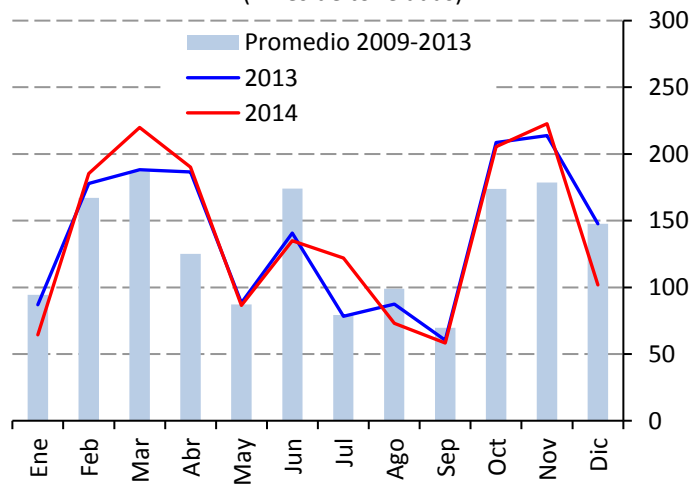
Precio de papa Alpha (Pesos por kilogramo)



Fuente: SNIIM-SE.

La oferta de papa se mantiene limitada, ya que la producción en Sinaloa se retrasó debido a las heladas ocurridas en diciembre en la zona limítrofe de esa entidad con Sonora. Para las próximas dos semanas, se espera que los envíos de Sinaloa se regularice o incluso que se incrementen moderadamente, por lo que se espera estabilidad de los precios.

Producción nacional mensual de papa (Miles de toneladas)



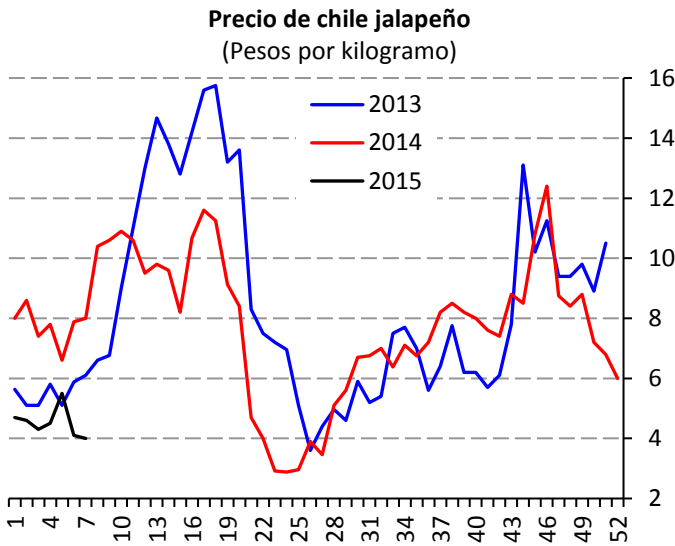
Fuente: SIAP-SAGARPA.

Producción de papa durante febrero, 2012-2014



Precios semanales de frutas y hortalizas en la Central de Abasto de Iztapalapa, D.F.

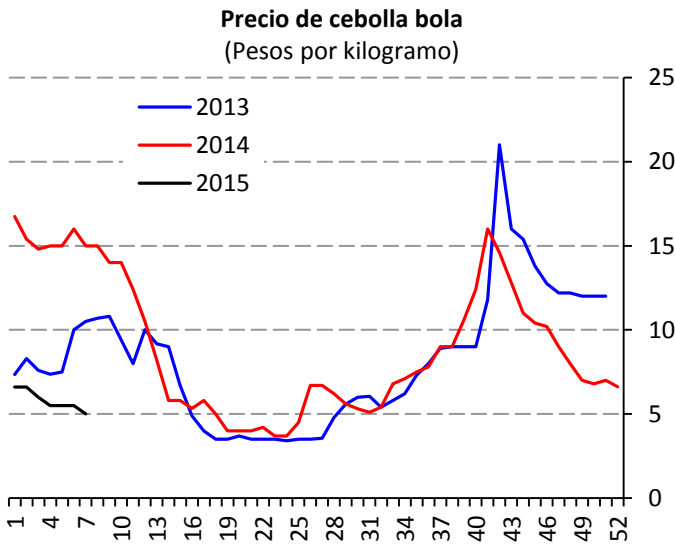
Chile jalapeño



Fuente: SNIIM-SE.

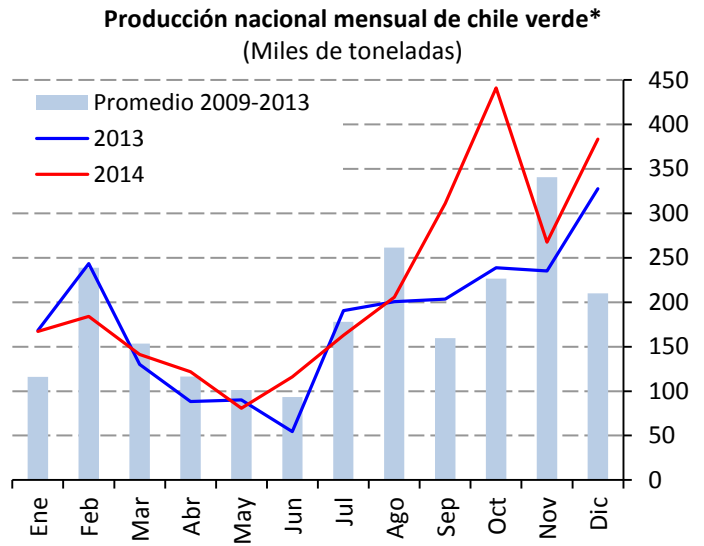
Actualmente la oferta de chile jalapeño es amplia; se conforma por envíos mayoritarios de Sinaloa y Nayarit, a los cuales se sumaron recientemente algunas aportaciones de Jalisco. Para las próximas dos semanas, se espera seguir contando con un amplio abasto, por lo que es factible que el precio permanezca alrededor del nivel actual.

Cebolla



Fuente: SNIIM-SE.

La oferta de cebolla es amplia, ya que la producción en Morelos y Puebla se encuentra en la etapa alta y todavía se tienen algunos envíos de Guanajuato. Para los próximos quince días, si las condiciones climáticas son favorables en las principales regiones productoras, la oferta seguirá siendo satisfactoria.

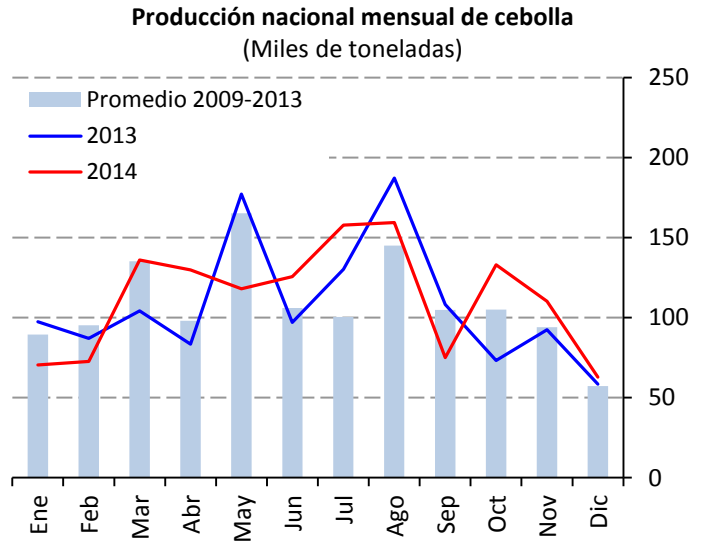
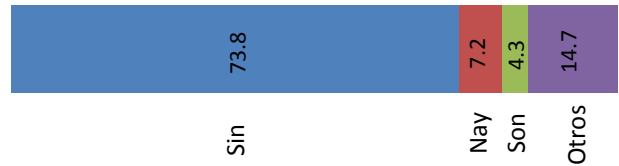


Fuente: SIAP-SAGARPA.

Chile verde de todas las variedades*

Producción de chile verde durante febrero, 2012-2014

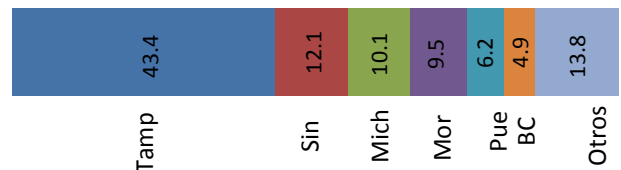
(Porcentaje)



Fuente: SIAP-SAGARPA.

Producción de cebolla durante febrero, 2012-2014

(Porcentaje)

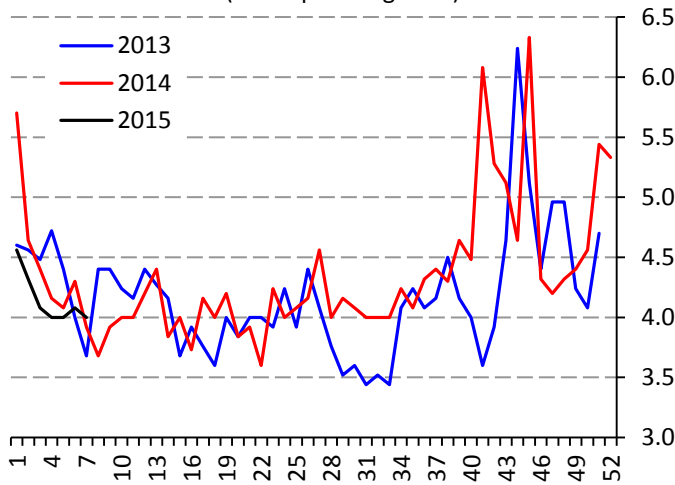


Precios semanales de frutas y hortalizas en la Central de Abasto de Iztapalapa, D.F.



Zanahoria

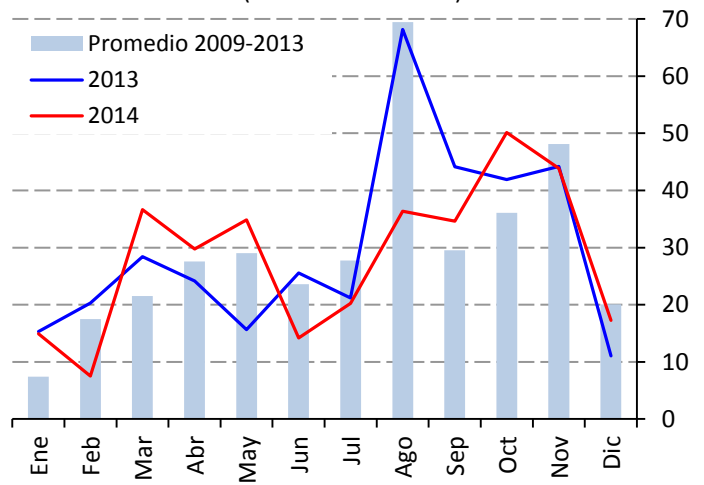
Precio zanahoria mediana
(Pesos por kilogramo)



Fuente: SNIIM-SE.

La oferta es constante y satisfactoria debido a la etapa alta de cosecha en Guanajuato. Además, se observa un bajo dinamismo de la demanda. Para las siguientes dos semanas, se espera que los envíos de Guanajuato mantengan regularidad, por lo que se espera que los precios de la hortaliza permanezcan estables.

Producción nacional mensual de zanahoria
(Miles de toneladas)



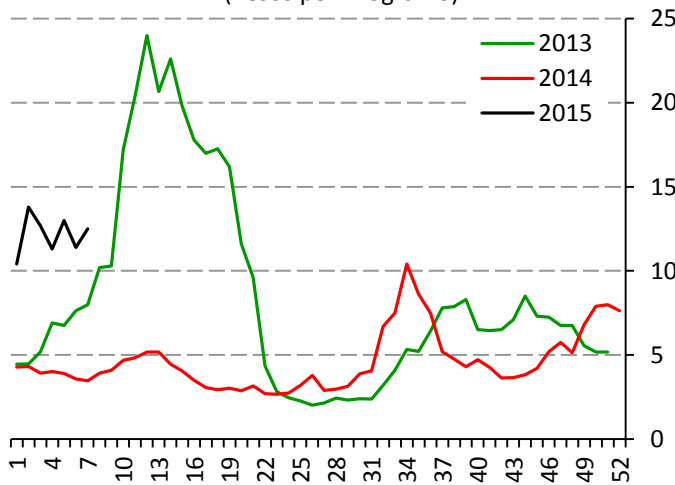
Fuente: SIAP-SAGARPA.

Producción de zanahoria durante febrero, 2012-2014
(Porcentaje)



Tomate verde

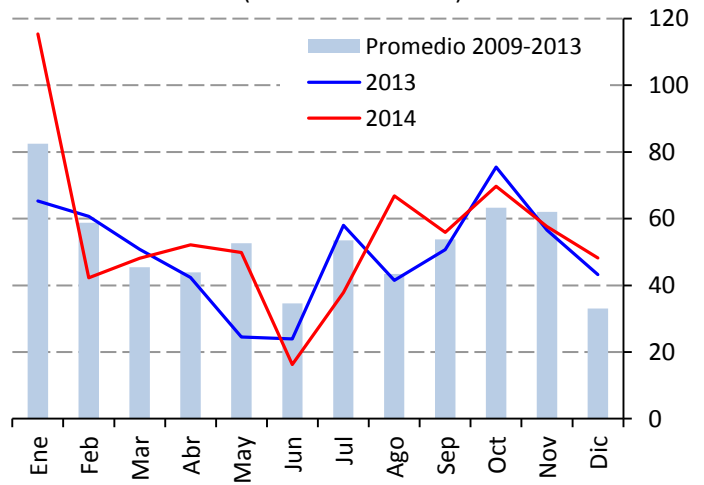
Precio de tomate verde
(Pesos por kilogramo)



Fuente: SNIIM-SE.

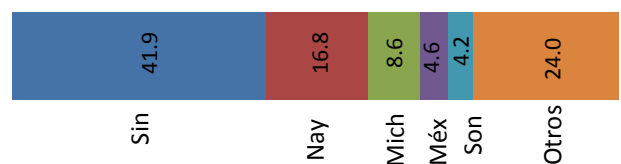
La oferta es limitada debido a que la producción de Sinaloa ha sido de magnitud menor a la de años anteriores; lo anterior a consecuencia de una reducción del área sembrada en la entidad, además de ciertas afectaciones ocasionadas por heladas ocurridas en diciembre.

Producción nacional mensual de tomate verde
(Miles de toneladas)



Fuente: SIAP-SAGARPA.

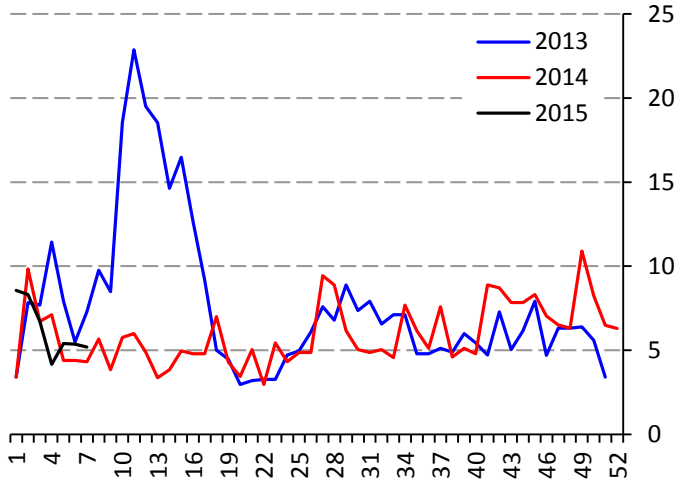
Producción de tomate verde durante febrero, 2012-2014
(Porcentaje)



Precios semanales de frutas y hortalizas en la Central de Abasto de Iztapalapa, D.F.

Calabacita italiana

Precio de calabacita italiana
(Pesos por kilogramo)

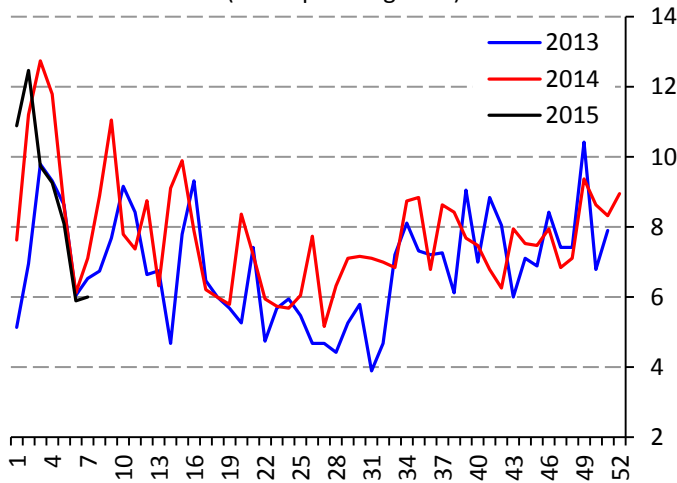


Fuente: SNIIM-SE.

Sin ser muy amplio, el abasto ha mantenido consistencia, debido a los envíos conjuntos de Morelos, Oaxaca, Michoacán e Hidalgo, entidades donde el clima ha sido más favorable en los últimos días. Para los próximos quince días, se prevé continuidad del abasto, por lo que se espera que el precio permanezca alrededor del nivel actual.

Melón

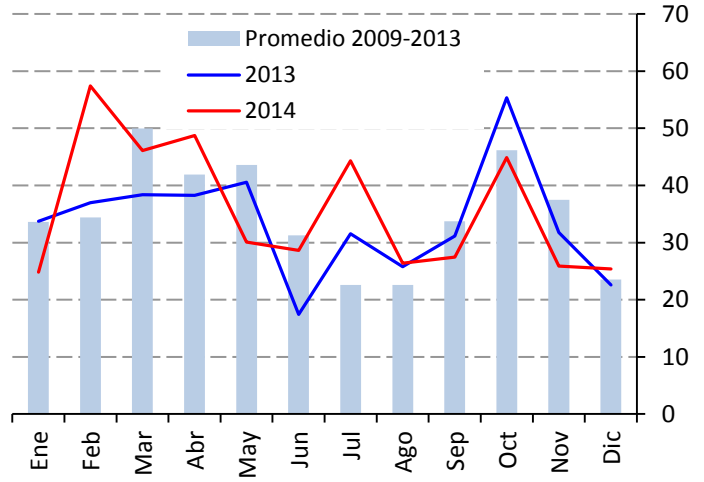
Precio de melón Cantaloupe #36
(Pesos por kilogramo)



Fuente: SNIIM-SE.

La oferta de melón disminuyó ligeramente debido a los altibajos de la temperatura que afectaron negativamente el desarrollo de los cultivos en Altamirano, Gro., principal proveedor actual. Para los próximos quince días, se espera reducción en la disponibilidad de fruta de tamaño grande, lo que puede dar lugar a otros ajustes al alza en el precio.

Producción nacional mensual de calabacita
(Miles de toneladas)

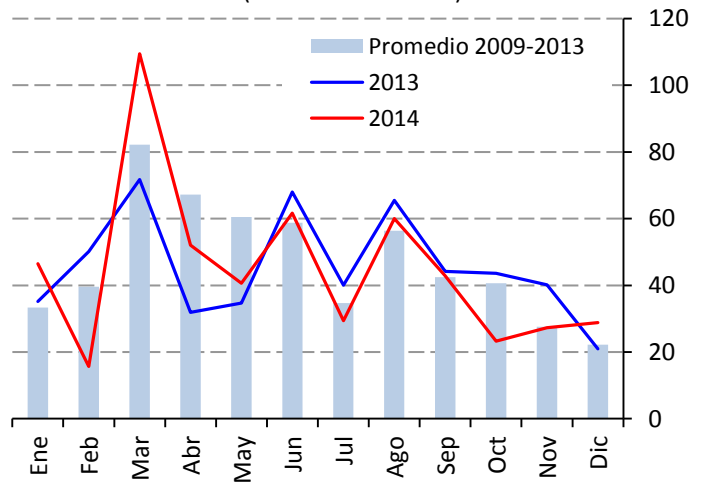


Fuente: SIAP-SAGARPA.

Producción de calabacita durante febrero, 2012-2014
(Porcentaje)

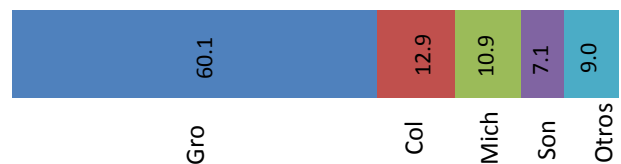


Producción nacional mensual de melón
(Miles de toneladas)



Fuente: SIAP-SAGARPA.

Producción de melón durante febrero, 2012-2014
(Porcentaje)

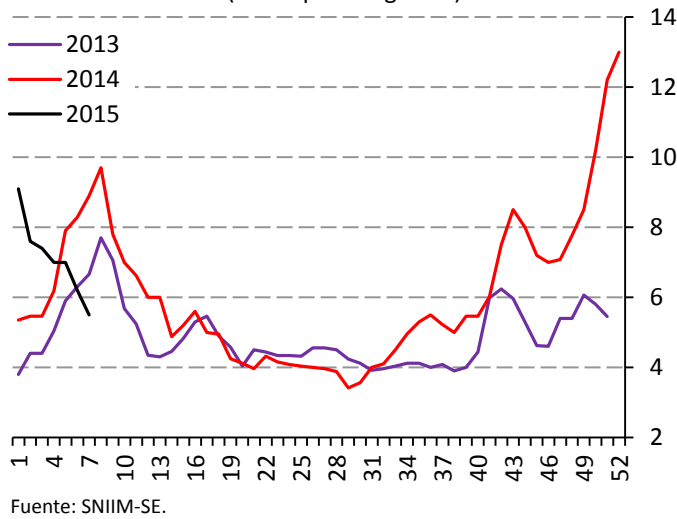


Precios semanales de frutas y hortalizas en la Central de Abasto de Iztapalapa, D.F.



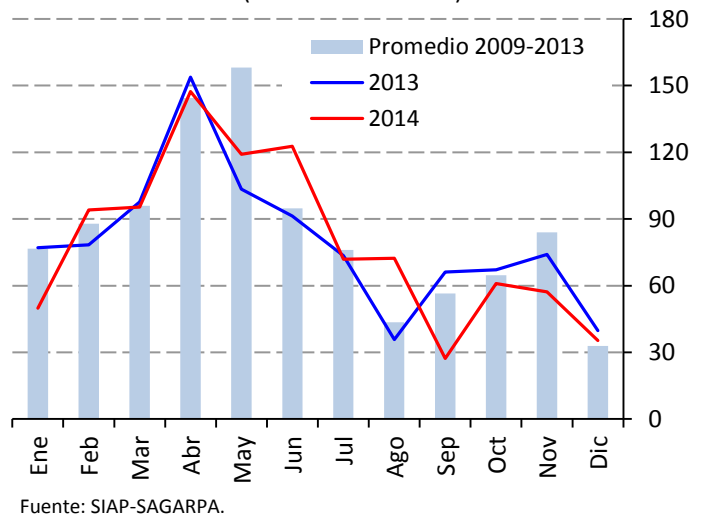
Sandía

Precio sandía sangría
(Pesos por kilogramo)

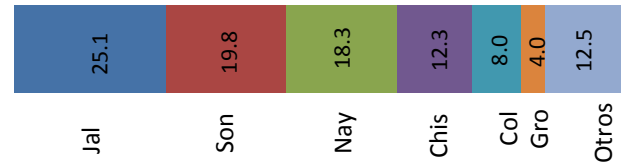


La oferta de sandía se incrementó, ya que a los envíos mayoritarios de Nayarit y menores de Oaxaca, Guerrero y Campeche, se sumaron recientemente partidas esporádicas de Chiapas. Por otro lado, ha incidido en la baja del precio el poco dinamismo de la demanda debido al clima frío en el Valle de México.

Producción nacional mensual de sandía
(Miles de toneladas)

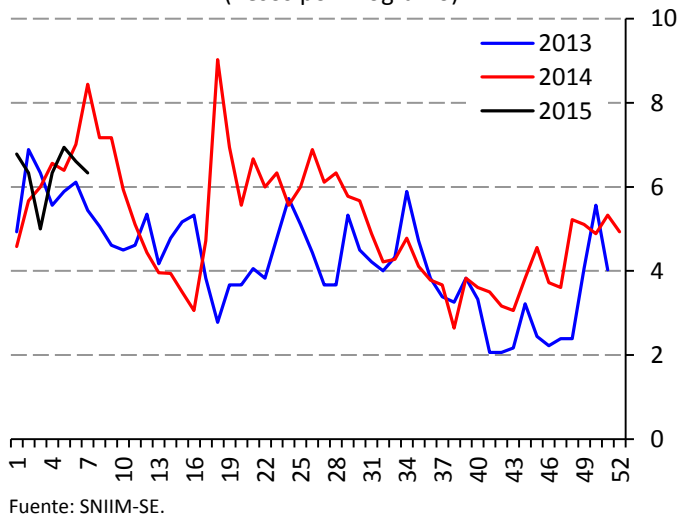


Producción de sandía durante febrero, 2012-2014
(Porcentaje)



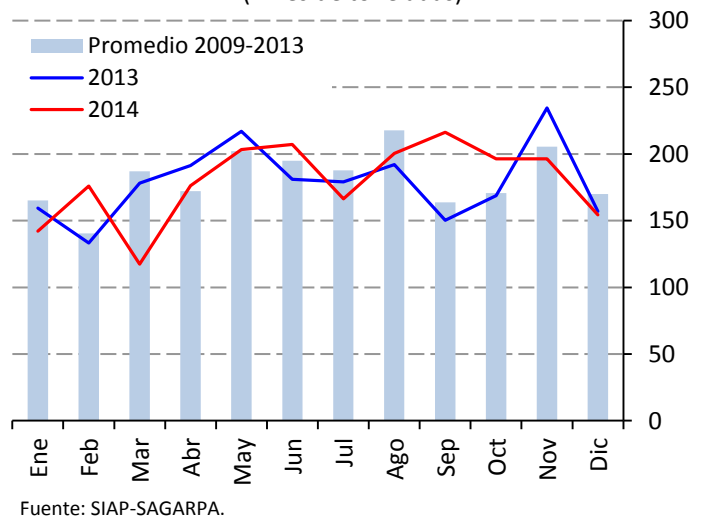
Plátano

Precio de plátano Tabasco
(Pesos por kilogramo)

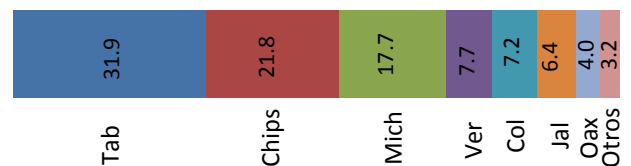


La oferta continúa limitada, ya que persiste la etapa de menor producción invernal en Chiapas y Tabasco. Para los próximos quince días, es posible que la oferta continúe restringida, por lo que se espera que los precios se mantengan alrededor del nivel actual, sin descartar ajustes ligeros a la baja, debido a que la demanda se observa con poco dinamismo.

Producción nacional mensual de plátano
(Miles de toneladas)



Producción de plátano durante febrero, 2012-2014
(Porcentaje)

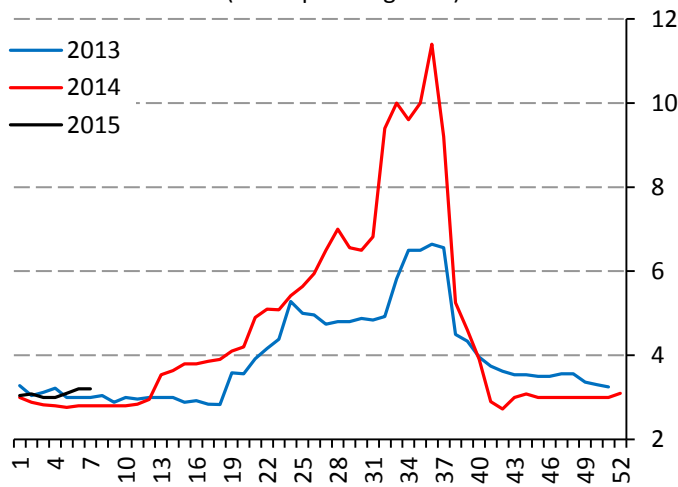


Precios semanales de frutas y hortalizas en la Central de Abasto de Iztapalapa, D.F.



Naranja

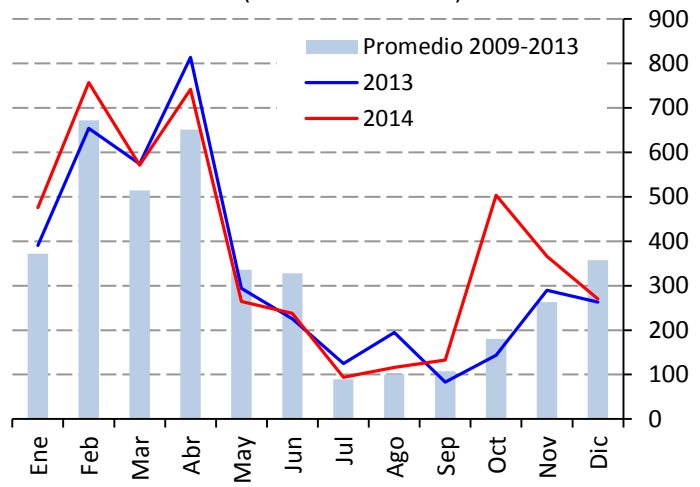
Precio de naranja Valencia mediana
(Pesos por kilogramo)



Fuente: SNIIM-SE.

La oferta es amplia debido a que la cosecha "tardía" de Veracruz se encuentra en la etapa alta, fase productiva que seguramente prevalecerá hasta marzo. Para los próximos quince días, se espera una oferta muy satisfactoria y, por lo tanto, que los precios permanezcan alrededor del nivel actual.

Producción nacional mensual de naranja
(Miles de toneladas)



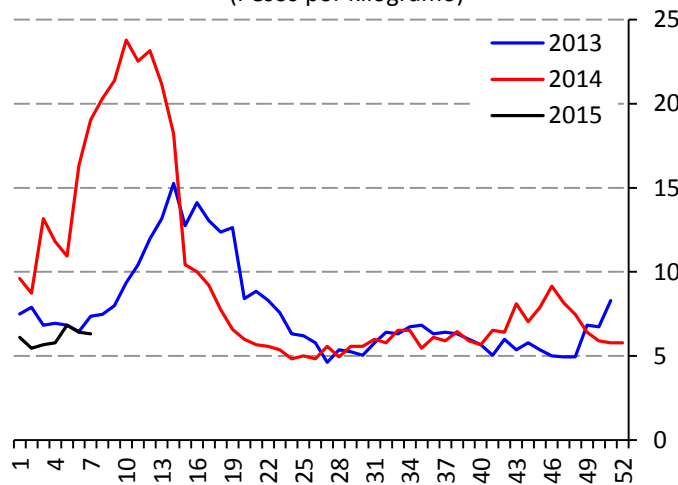
Fuente: SIAP-SAGARPA.

Producción de naranja durante febrero, 2012-2012
(Porcentaje)



Limón

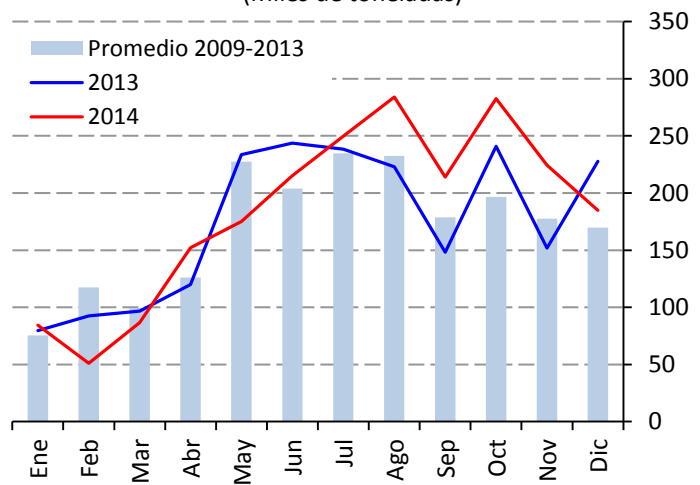
Precio de limón con semilla #4
(Pesos por kilogramo)



Fuente: SNIIM-SE.

La producción de limón en Michoacán se encuentra en una etapa media-alta; la oferta es satisfactoria, pese a que los productores están realizando la recolección solamente tres días a la semana. Por otro lado, también incide sobre la baja en el precio una demanda poco activa, posiblemente debido al clima de fresco en el Valle de México.

Producción nacional mensual de limón
(Miles de toneladas)



Fuente: SIAP-SAGARPA.

Producción de limón durante febrero, 2012-2014
(Porcentaje)

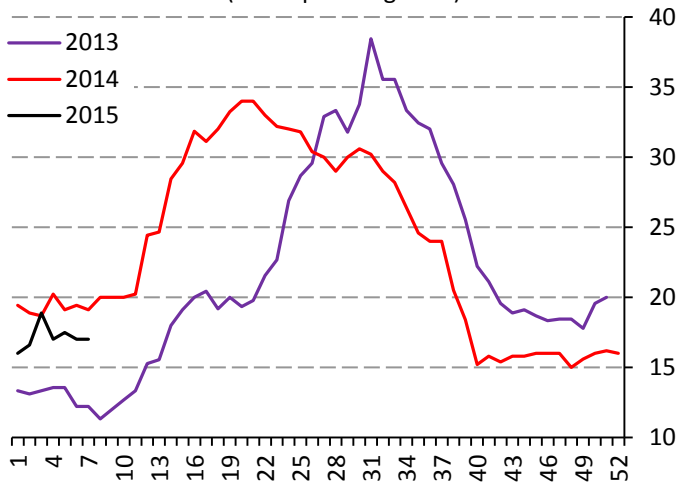


Precios semanales de frutas y hortalizas en la Central de Abasto de Iztapalapa, D.F.



Aguacate

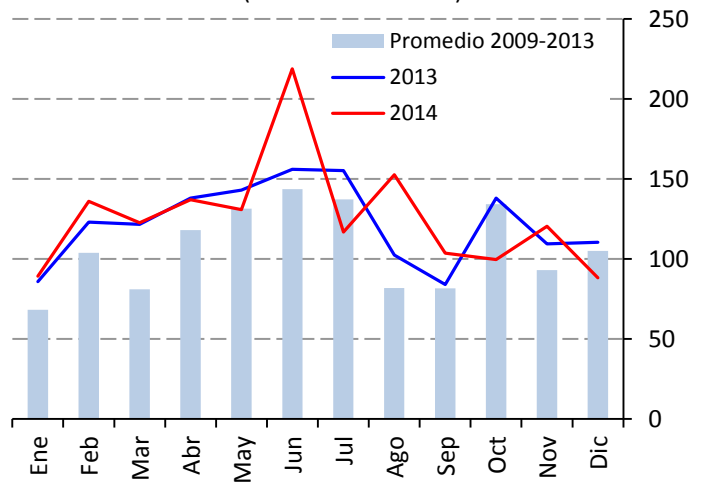
Precio aguacate Hass
(Pesos por kilogramo)



Fuente: SNIIM-SE.

El abasto de aguacate es amplio y constante, ya que la producción en Michoacán aún se encuentra en la etapa alta. Para las próximas dos semanas se espera continuidad de la oferta, sin embargo, no se descarta observar ligeros repuntes de la cotización si es que en ese periodo se reactiva el consumo debido a la Cuaresma.

Producción nacional mensual de aguacate
(Miles de toneladas)



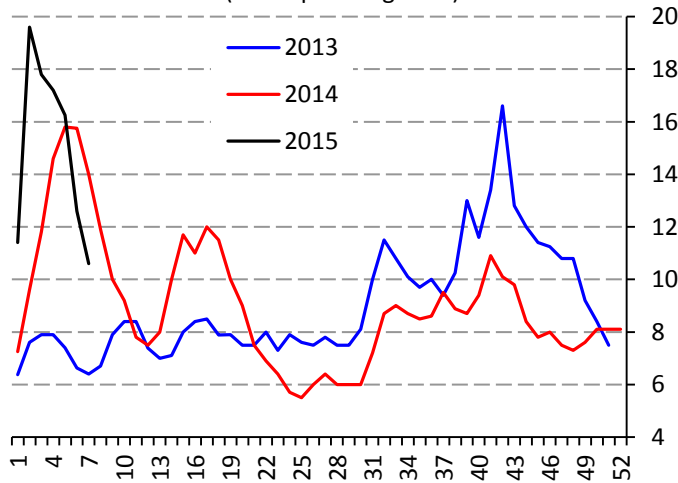
Fuente: SIAP-SAGARPA.

Producción de aguacate durante febrero, 2012-2014
(Porcentaje)



Papaya

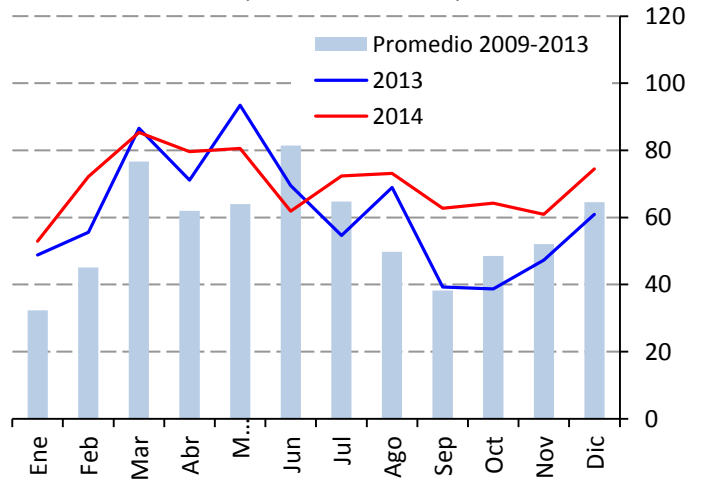
Precio de papaya maradol
(Pesos por kilogramo)



Fuente: SNIIM-SE.

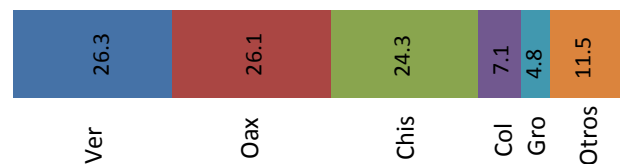
La demanda se observa contraída, posiblemente debido al clima de fresco a frío que prevalece en el Valle de México. Por otra parte, la oferta ha mostrado cierta recuperación, ya que están concurriendo al mercado envíos de Oaxaca, Chiapas, Veracruz, Guerrero y Colima.

Producción nacional mensual de papaya
(Miles de toneladas)



Fuente: SIAP-SAGARPA.

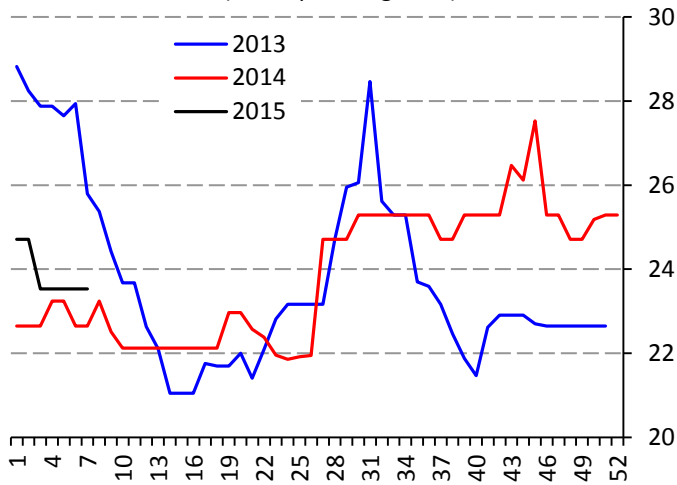
Producción de papaya durante febrero, 2012-2014
(Porcentaje)



Precios semanales de frutas y hortalizas en la Central de Abasto de Iztapalapa, D.F.

Manzana

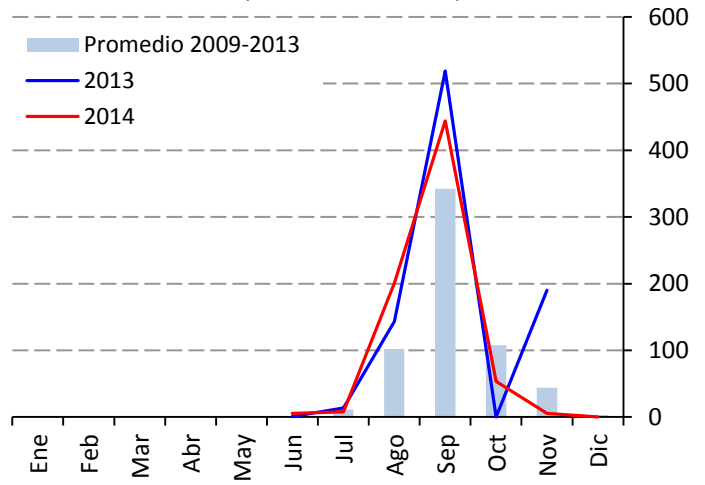
Precio de manzana golden delicious
(Pesos por kilogramo)



Fuente: SNIIM-SE.

El abasto de manzana es satisfactorio, en virtud de los constantes arribos conjuntos de fruta nacional y de importación. Para los próximos quince días se espera continuidad en el abasto y que prevalezca la estabilidad de los precios.

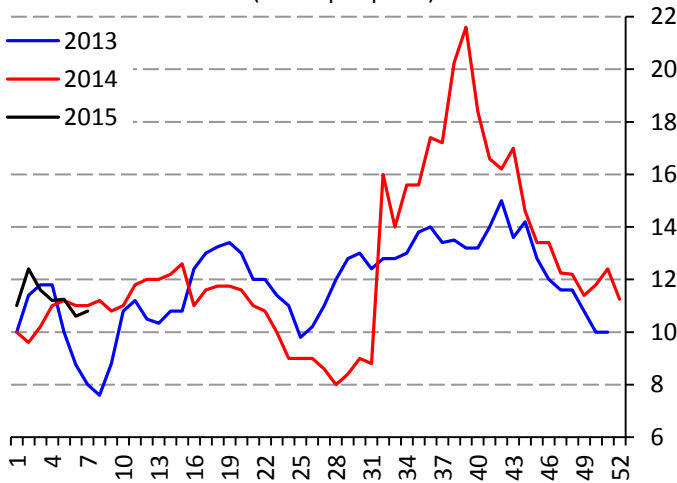
Producción nacional mensual de manzana
(Miles de toneladas)



Fuente: SIAP-SAGARPA.

Piña

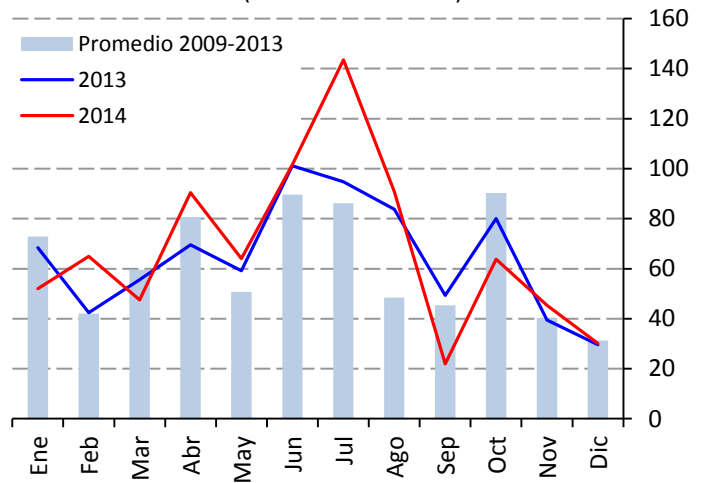
Precio de piña mediana
(Pesos por pieza)



Fuente: SNIIM-SE.

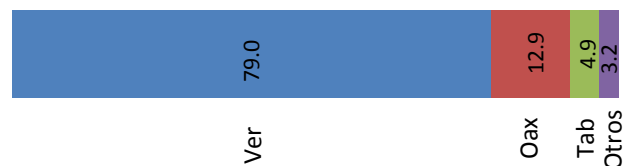
La oferta disminuyó ligeramente debido a que las bajas temperaturas y fuertes vientos ocasionados por los eventos de "norte" en el Golfo de México retrasaron el desarrollo y la maduración del producto en el sur de Veracruz.

Producción nacional mensual de piña
(Miles de toneladas)



Fuente: SIAP-SAGARPA.

Producción de piña durante febrero, 2012-2014
(Porcentaje)

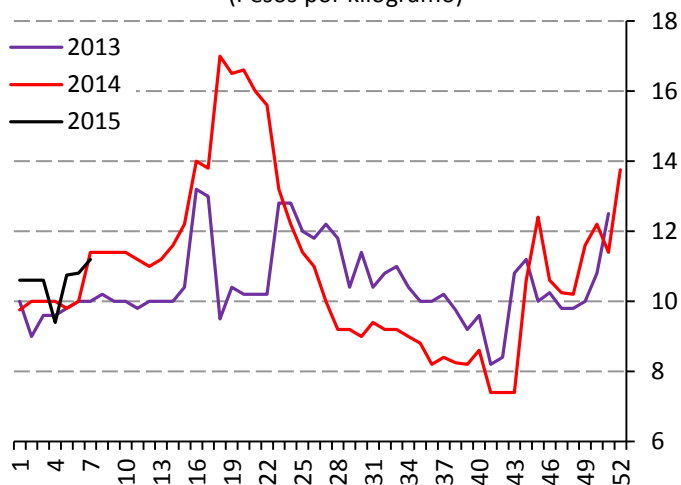


Precios semanales de frutas y hortalizas en la Central de Abasto de Iztapalapa, D.F.



Guayaba

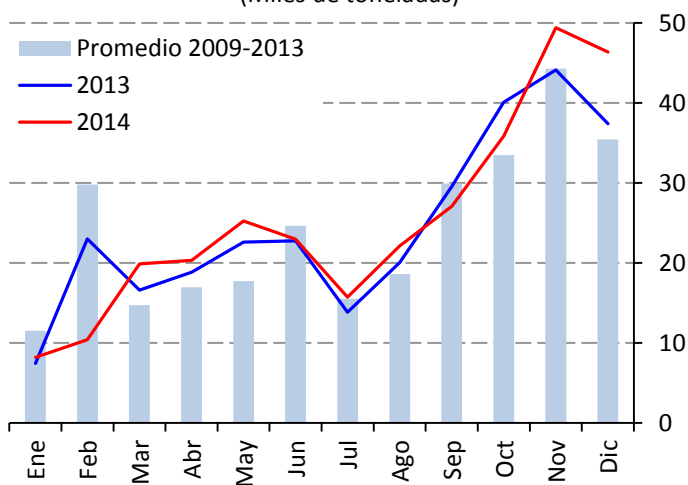
Precio de guayaba
(Pesos por kilogramo)



Fuente: SNIIM-SE.

La producción de Michoacán permanece en una etapa media-baja como consecuencia del retraso en el desarrollo y la maduración de la fruta, ocasionados por las bajas temperaturas que prevalecen en las zonas productoras de esa entidad. Así, la oferta es limitada en volumen y calidad.

Producción nacional mensual de guayaba
(Miles de toneladas)



Fuente: SIAP-SAGARPA.

Producción de guayaba durante febrero, 2012-2014
(Porcentaje)

