

Variación de precios semanales de frutas y hortalizas en la Central de Abasto de Iztapalapa, D. F. Semana del 26 al 30 de enero de 2015



Resumen

Producto y variedad	Origen predominante	Precio (\$/kg)		Variación (%)	
		Semana 03 19-23 ene/2015	Semana 04 26-30 ene/2015	Semanal	Anual ^{1/}
Tomate Saladette (caja 12 kg, malla sombra)	Puebla	13.67	9.17	↓ -32.9%	↓ -22.5%
Tomate Saladette (caja 13 kg)	Sinaloa	9.23	6.00	↓ -35.0%	↓ -25.0%
Tomate Saladette (caja 30 kg)	Sinaloa	7.93	5.07	↓ -36.1%	↓ -26.2%
Tomate Bola (caja 10 kg, invernadero)	Puebla	16.00	11.80	↓ -26.3%	↓ -4.8%
Papa Alpha	México	13.60	14.00	↑ 2.9%	↑ 7.7%
Chile de árbol fresco	Nayarit	31.00	23.60	↓ -23.9%	↑ 2.6%
Chile Jalapeño	Sinaloa	4.30	4.50	↑ 4.7%	↓ -42.3%
Chile Poblano	Sinaloa	6.20	7.30	↑ 17.7%	↓ -20.7%
Chile Serrano	Sinaloa	4.60	4.00	↓ -13.0%	↓ -57.4%
Cebolla bola	Morelos	6.00	5.50	↓ -8.3%	↓ -63.3%
Zanahoria leña	Guanajuato	3.20	3.12	↓ -2.5%	↑ 23.8%
Zanahoria mediana	Guanajuato	4.08	4.00	↓ -2.0%	↓ -3.8%
Zanahoria polvo	Guanajuato	2.40	2.40	↔ 0.0%	↓ -14.3%
Tomate verde	Sinaloa	12.70	11.30	↓ -11.0%	↑ 181.1%
Calabacita italiana	Morelos	6.72	4.16	↓ -38.1%	↓ -41.6%
Melón Cantaloupe # 27	Guerrero	10.00	9.53	↓ -4.7%	↓ -23.6%
Melón Cantaloupe # 36	Guerrero	9.74	9.26	↓ -4.9%	↓ -21.4%
Melón Cantaloupe # 48	Guerrero	n.d.	n.d.	n.d.	n.d.
Sandía Sangría	Nayarit	7.40	7.00	↓ -5.4%	↑ 13.3%
Plátano Tabasco	Tabasco	5.00	6.33	↑ 26.7%	↓ -3.5%
Plátano Chiapas	Chiapas	5.00	6.33	↑ 26.7%	↓ -3.5%
Plátano macho	Chiapas	8.40	8.00	↓ -4.8%	↓ -8.0%
Naranja Valencia chica	Veracruz	2.00	2.04	↑ 2.0%	↑ 18.6%
Naranja Valencia mediana	Veracruz	3.00	3.00	↔ 0.0%	↑ 7.1%
Limón c/semilla #3	Michoacán	4.63	4.47	↓ -3.4%	↓ -56.2%
Limón c/semilla #4	Michoacán	5.68	5.79	↑ 1.9%	↓ -50.9%
Limón c/semilla #5	Michoacán	7.20	7.50	↑ 4.2%	↓ -49.0%
Limón s/semilla	Veracruz	5.80	4.90	↓ -15.5%	↓ -38.0%
Aguacate Hass	Michoacán	18.89	18.89	↔ 0.0%	↓ -6.6%
Papaya Maradol	Oaxaca	17.80	17.20	↓ -3.4%	↑ 17.8%
Piña grande*	Veracruz	17.40	17.00	↓ -2.3%	↑ 11.8%
Piña mediana*	Veracruz	11.60	11.20	↓ -3.4%	↑ 1.8%
Manzana Golden Delicius	Chih/Importación	23.53	23.53	↓ 0.0%	↑ 1.2%
Manzana Red Delicius	Chih/Importación	22.06	22.06	↔ 0.0%	↓ -6.3%
Manzana Starking	n.d.	n.d.	n.d.	n.d.	n.d.
Guayaba	Michoacán	10.60	9.40	↓ -11.3%	↓ -6.0%

Fuente: SNIIM-Secretaría de Economía.

1/ Variación con respecto a la misma semana del año anterior.

* La cotización es por pieza.

n.d. No disponible.

Variación de precios semanales de frutas y hortalizas en la Central de Abasto de Iztapalapa, D. F.



Incidencia en la inflación y variación de los precios

Producto	Ponderación en el INPC (%)	Incidencia en la inflación general anual (puntos porcentuales)		Variación anual del precio
		Enero 2014	Diciembre 2014	Enero 2015 ^{1/}
Jitomate	0.495	0.064	0.037	↑
Papa	0.247	0.088	0.016	↓
Chile jalapeño	0.091	0.021	-0.007	↓
Cebolla	0.170	0.082	-0.047	↓
Zanahoria	0.069	0.006	-0.001	↓
Tomate verde	0.131	-0.001	-0.003	↑
Calabacita	0.126	0.001	0.023	↑
Melón	0.046	0.008	0.001	↓
Sandía	0.025	0.005	0.008	↑
Plátano	0.170	0.019	0.017	↓
Naranja	0.035	0.003	-0.001	↑
Limón	0.207	0.045	0.009	↓
Aguacate	0.113	0.025	-0.003	↓
Papaya	0.078	0.011	-0.006	↑
Manzana	0.227	-0.035	-0.003	↑
Piña	0.014	0.002	0.002	↑
Guayaba	0.041	-0.001	0.007	↑

Fuente: INEGI y SNIIM-Secretaría de Economía.

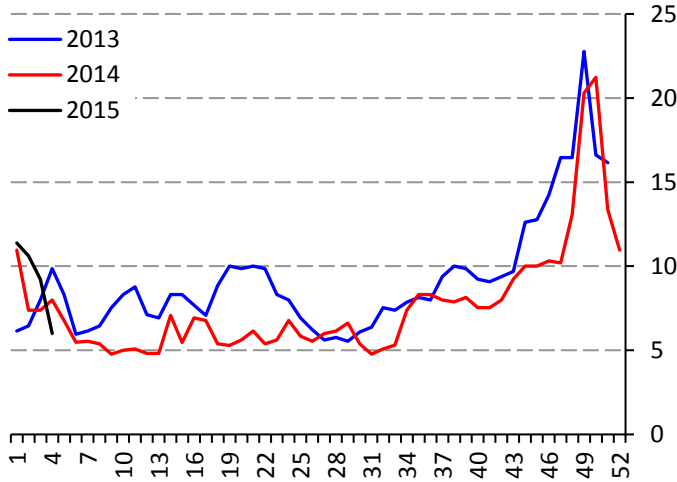
1/ Sentido de la variación anual del precio durante enero de 2015. Precios en la Central de Abasto de Iztapalapa, D. F. para los siguientes productos: tomate saldette en caja de 13 kg, papa alpha, chile jalapeño, cebolla bola blanca, zanahoria mediana, tomate verde, calabacita italiana, melón cantaloupe #36, sandía sangría, plátano Tabasco, naranja Valencia mediana, limón agrio con semilla #4, aguacate hass, papaya maradol, manzana golden delicious, piña mediana y guayaba.

Precios semanales de frutas y hortalizas en la Central de Abasto de Iztapalapa, D.F.



Tomate rojo

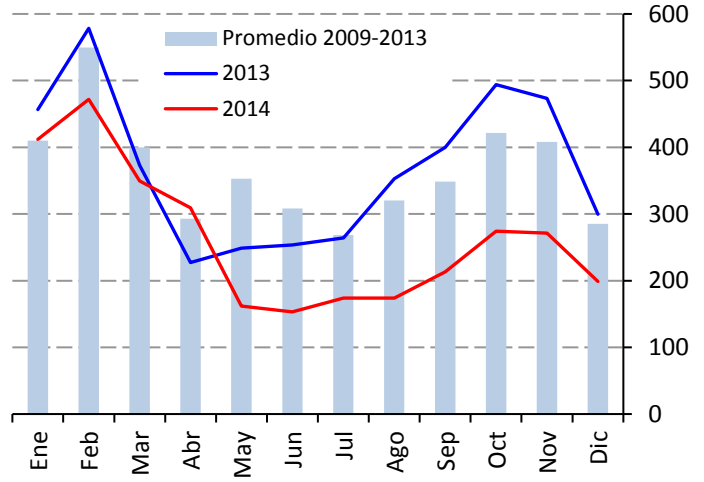
Precio de tomate saladette, en caja de 13 kg (Pesos por kilogramo)



Fuente: SNIIM-SE.

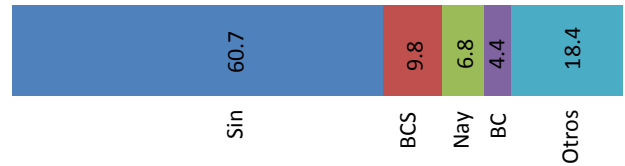
La oferta de tomate rojo continuó en recuperación, debido a que la cosecha en Sinaloa alcanzó la etapa alta y se complementa con producción de Puebla, Morelos, Tamaulipas y Michoacán.

Producción nacional mensual de tomate rojo (Miles de toneladas)



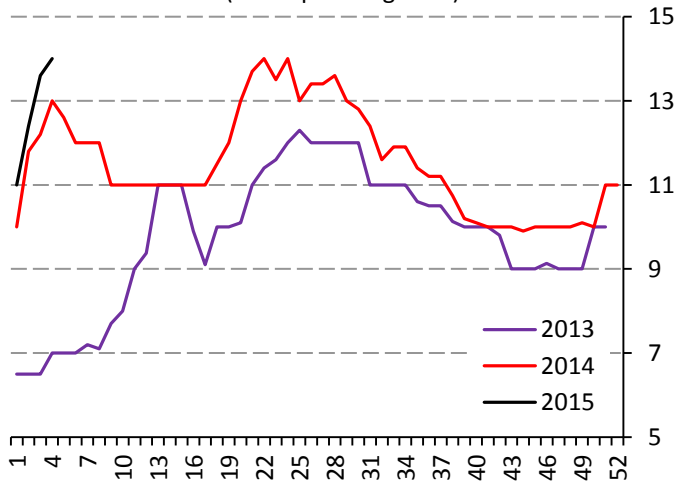
Fuente: SIAP-SAGARPA.

Producción de tomate rojo durante febrero, 2003-2013 (Porcentaje)



Papa

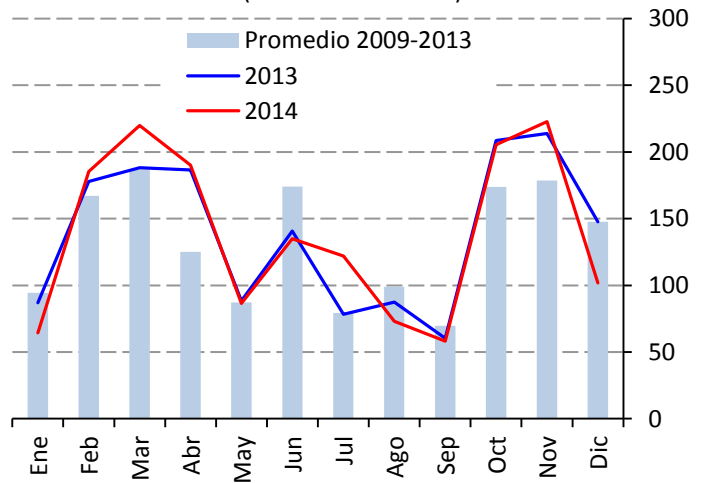
Precio de papa Alpha (Pesos por kilogramo)



Fuente: SNIIM-SE.

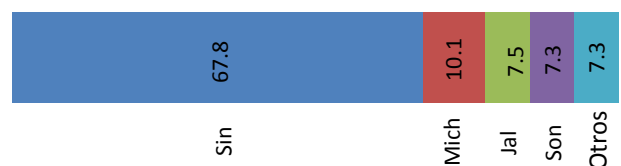
La oferta de papa se redujo debido a que la producción en el Estado de México está finalizando. Por su parte, los envíos que comienza a realizar Sinaloa aún son de poca importancia, ya que la producción en esa entidad se retrasó a causa de las heladas ocurridas hace algunas semanas.

Producción nacional mensual de papa (Miles de toneladas)



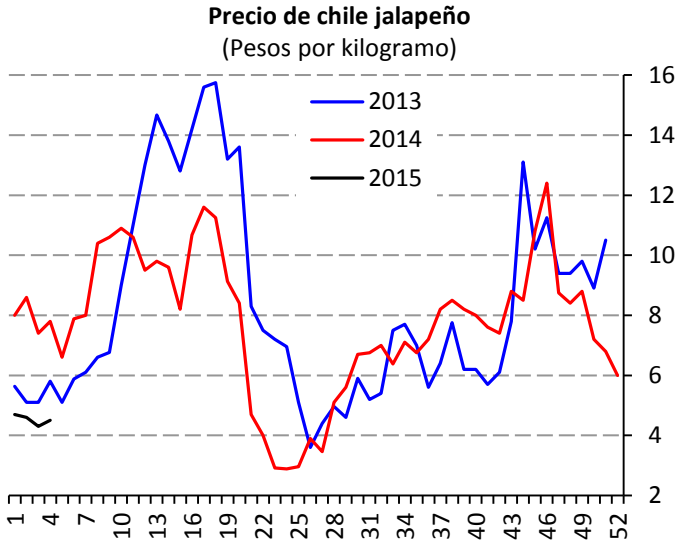
Fuente: SIAP-SAGARPA.

Producción de papa durante febrero, 2003-2013



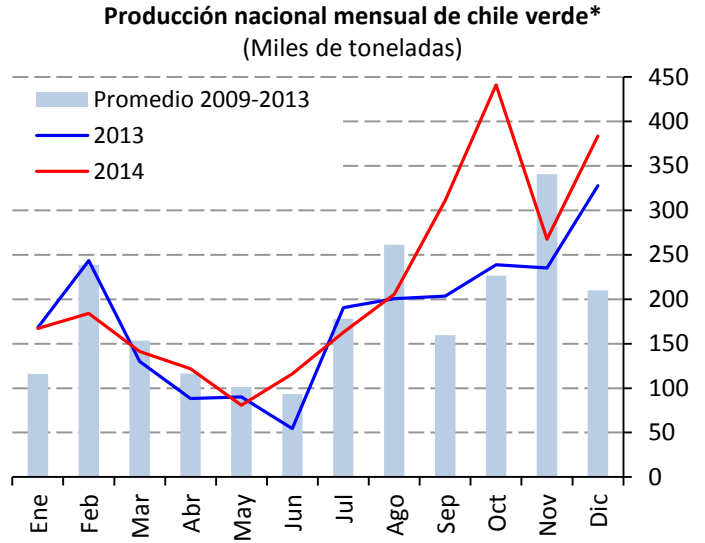
Precios semanales de frutas y hortalizas en la Central de Abasto de Iztapalapa, D.F.

Chile jalapeño



Fuente: SNIIM-SE.

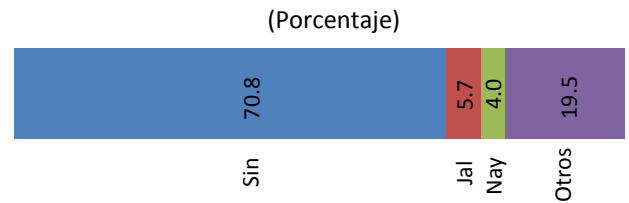
La oferta de chile jalapeño disminuyó debido a que concluyó la participación de Tamaulipas en el abasto; sin embargo, los envíos conjuntos de Sinaloa y Nayarit siguen siendo importantes. Para las próximas dos semanas, se espera que estas dos últimas entidades mantengan un abasto constante, y el precio se estabilice.



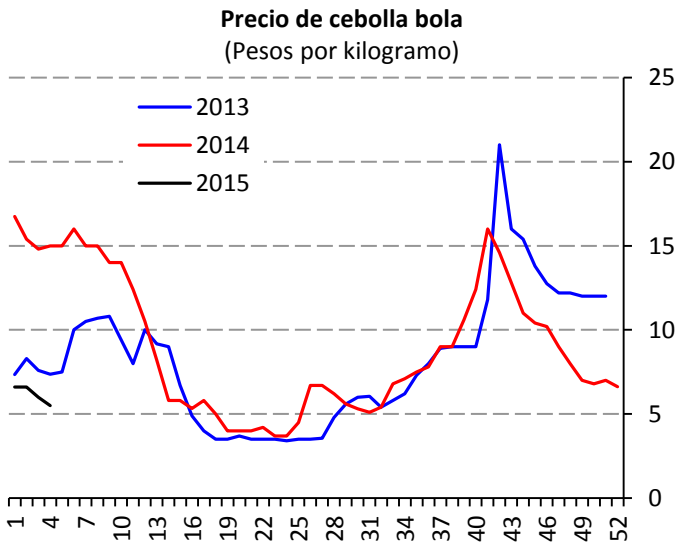
Fuente: SIAP-SAGARPA.

Chile verde de todas las variedades*

Producción de chile verde durante febrero, 2003-2013

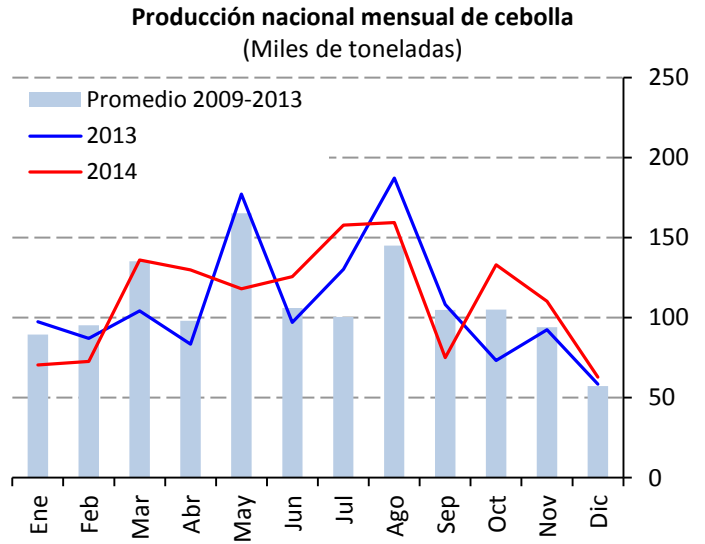


Cebolla



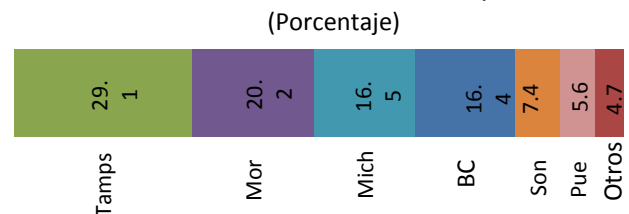
Fuente: SNIIM-SE.

La oferta de cebolla se incrementó. Se cuenta con producción de Morelos y Puebla, así como remanentes de la producción que está finalizando en Guanajuato.



Fuente: SIAP-SAGARPA.

Producción de cebolla durante febrero, 2003-2012

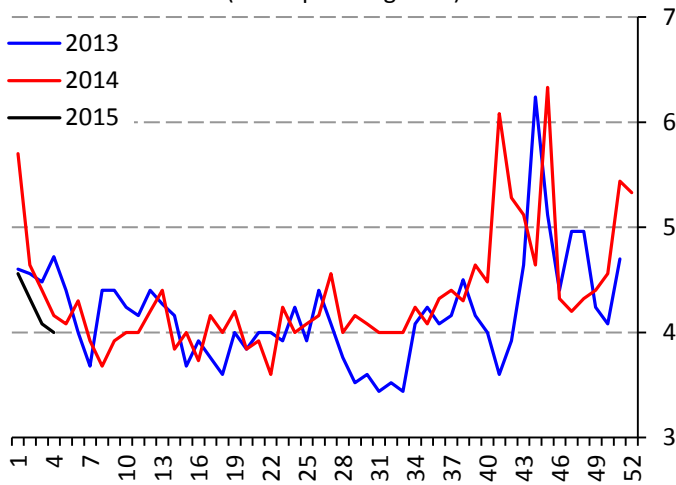


Precios semanales de frutas y hortalizas en la Central de Abasto de Iztapalapa, D.F.



Zanahoria

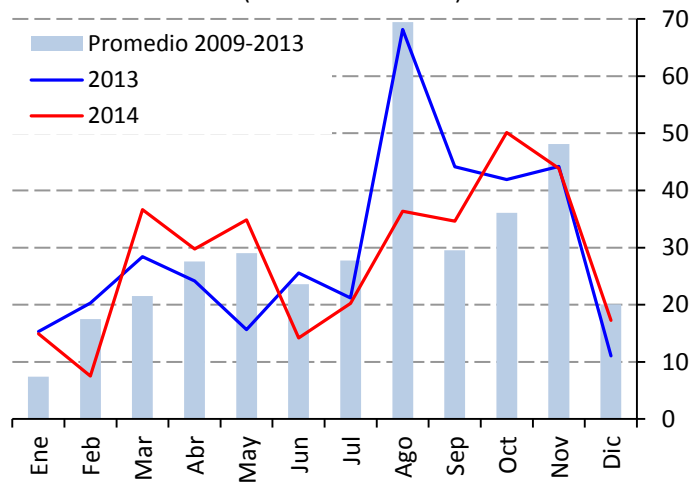
Precio zanahoria mediana
(Pesos por kilogramo)



Fuente: SNIIM-SE.

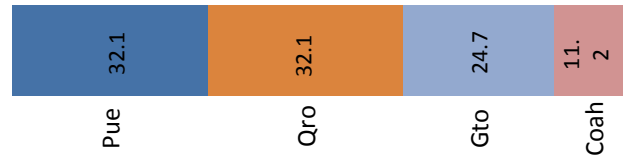
La oferta de zanahoria es constante debido a que la cosecha en Guanajuato se encuentra en la etapa alta. Adicionalmente, se cuenta con producción del Estado de México.

Producción nacional mensual de zanahoria
(Miles de toneladas)



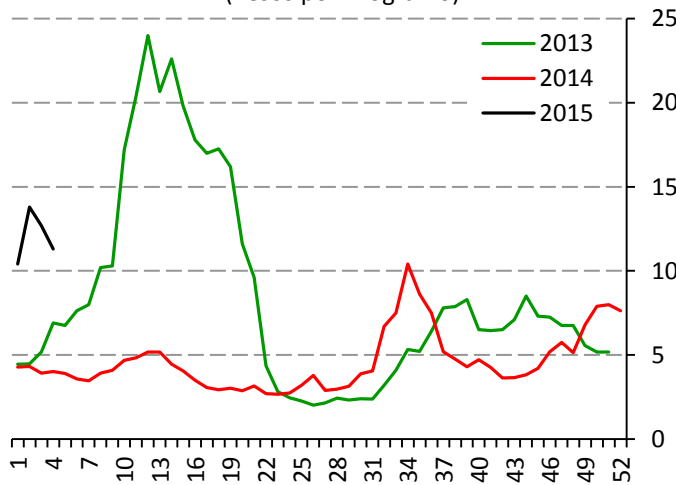
Fuente: SIAP-SAGARPA.

Producción de zanahoria durante febrero, 2003-2013
(Porcentaje)



Tomate verde

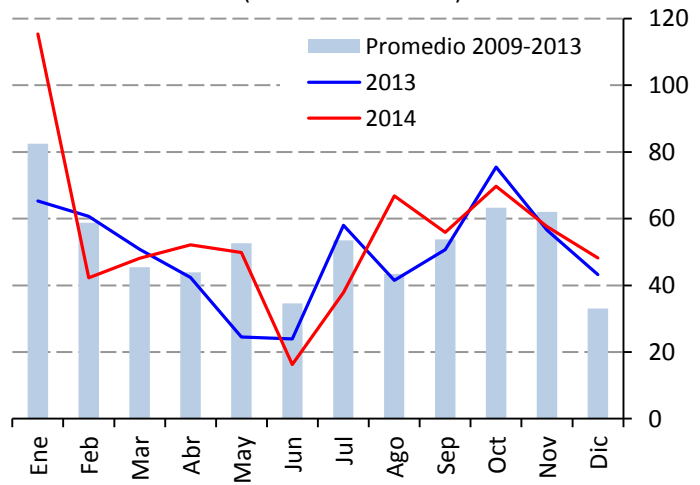
Precio de tomate verde
(Pesos por kilogramo)



Fuente: SNIIM-SE.

El ajuste a la baja en el precio semanal del tomate verde se atribuye principalmente a contracciones del consumo ante el elevado nivel del precio. Por otra parte, la oferta continúa limitada debido a que el cultivo en Sinaloa fue afectado parcialmente por la ocurrencia de heladas hace algunas semanas.

Producción nacional mensual de tomate verde
(Miles de toneladas)



Fuente: SIAP-SAGARPA.

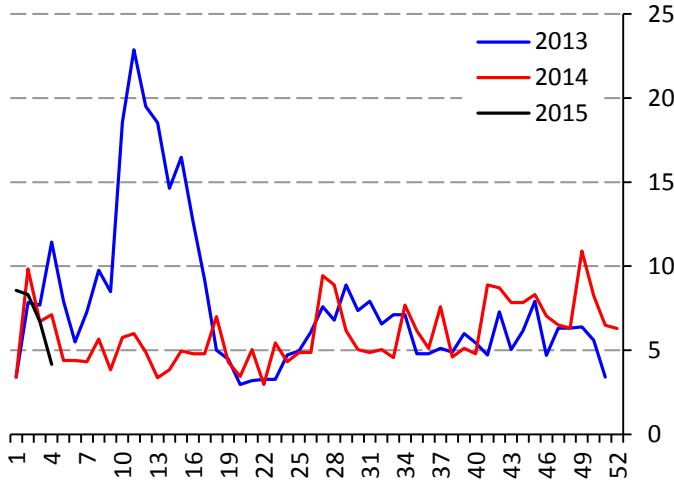
Producción de tomate verde durante febrero, 2003-2013
(Porcentaje)



Precios semanales de frutas y hortalizas en la Central de Abasto de Iztapalapa, D.F.

Calabacita italiana

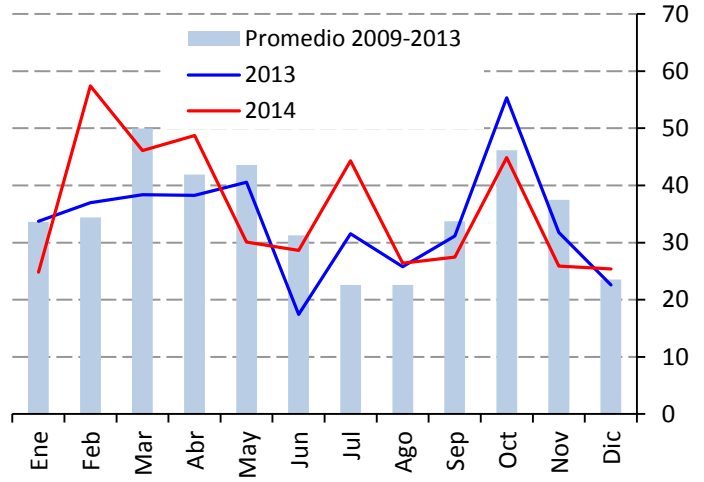
Precio de calabacita italiana
(Pesos por kilogramo)



Fuente: SNIIM-SE.

La oferta de calabacita es consistente, ya que se cuenta con producción de Morelos, Hidalgo, Michoacán y, en menor medida, de Oaxaca.

Producción nacional mensual de calabacita
(Miles de toneladas)



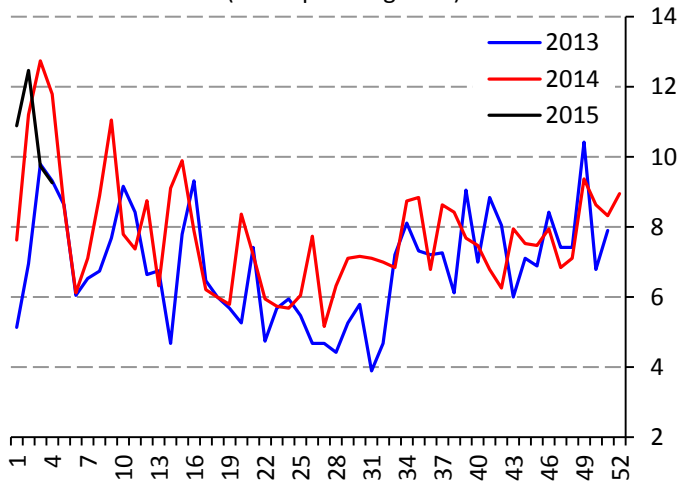
Fuente: SIAP-SAGARPA.

Producción de calabacita durante febrero, 2003-2012
(Porcentaje)



Melón

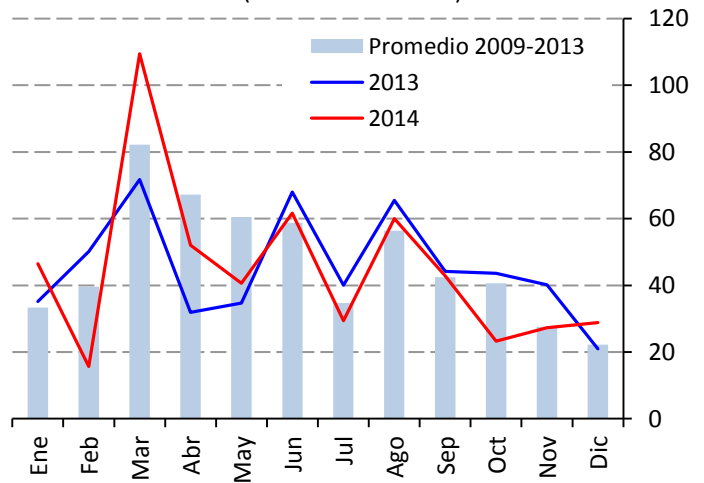
Precio de melón Cantaloupe #36
(Pesos por kilogramo)



Fuente: SNIIM-SE.

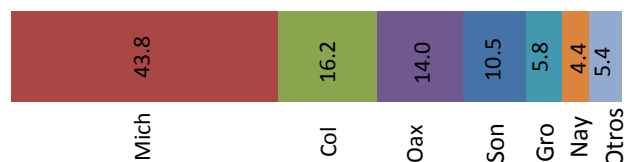
La oferta de melón procedente de Altamirano, Gro. es constante. Por otra parte, el poco dinamismo de la demanda atribuible al clima frío en el Valle de México incidió a la baja en el precio.

Producción nacional mensual de melón
(Miles de toneladas)



Fuente: SIAP-SAGARPA.

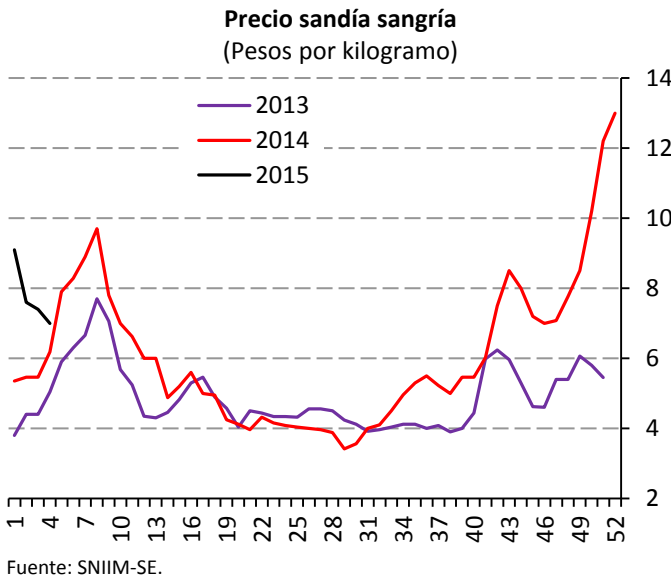
Producción de melón durante febrero, 2003-2013
(Porcentaje)



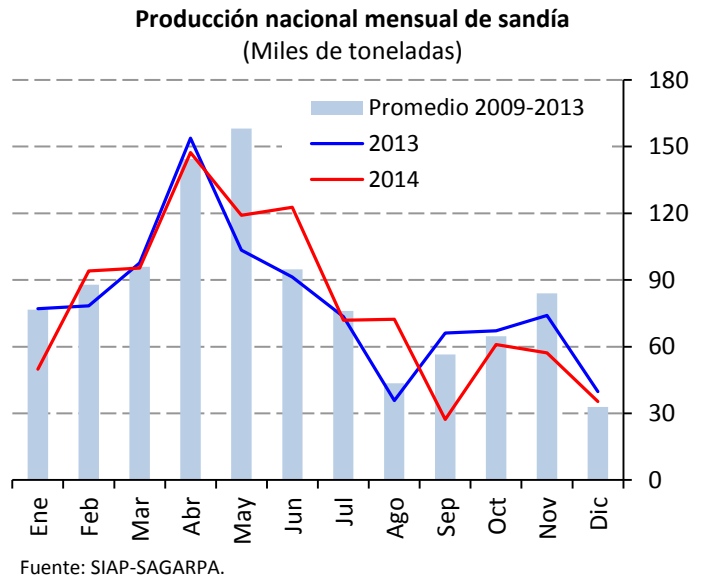
Precios semanales de frutas y hortalizas en la Central de Abasto de Iztapalapa, D.F.



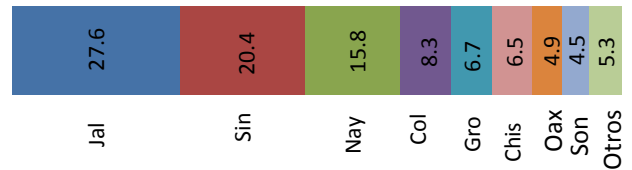
Sandía



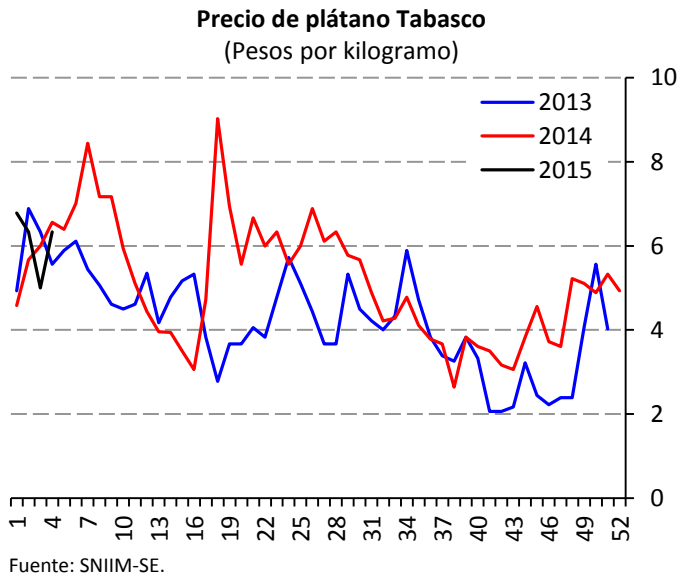
La oferta de sandía se recuperó, con producción procedente de Oaxaca, Guerrero y Nayarit. Por otra parte, el clima frío que prevalece en el Valle de México influyó en la baja del precio.



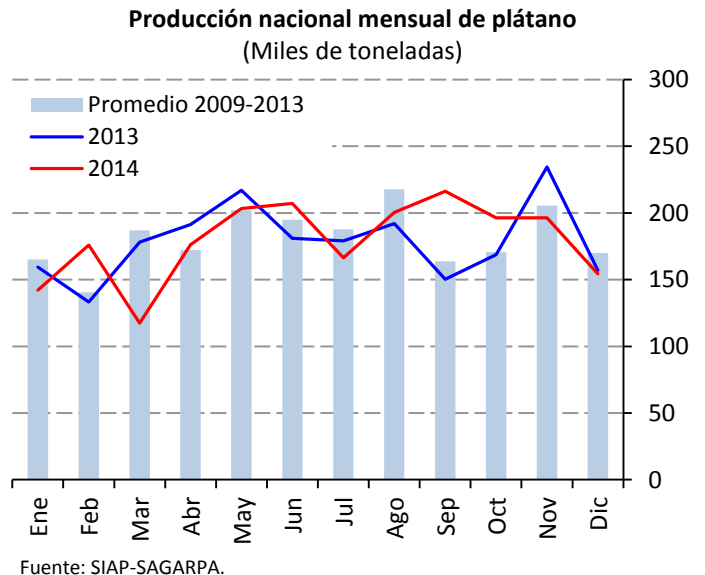
Producción de sandía durante febrero, 2003-2013
(Porcentaje)



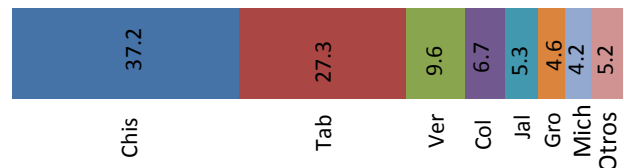
Plátano



La oferta actual es limitada, debido a que la producción en Chiapas y Tabasco se encuentra en la etapa baja que normalmente se tiene durante el invierno. Además, esas entidades están realizando exportaciones que limitan la disponibilidad de la fruta para el mercado interno.



Producción de plátano durante febrero, 2003-2013
(Porcentaje)

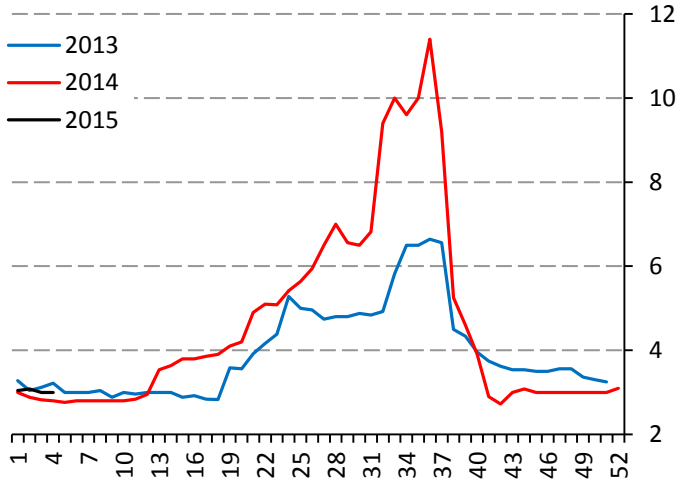


Precios semanales de frutas y hortalizas en la Central de Abasto de Iztapalapa, D.F.



Naranja

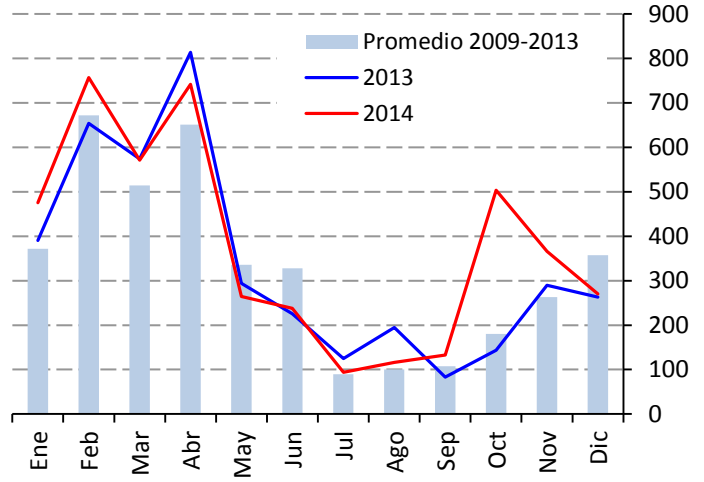
Precio de naranja Valencia mediana
(Pesos por kilogramo)



Fuente: SNIIM-SE.

La oferta de naranja es amplia, ya que la producción “tardía” de Veracruz, que es la más importante del año en esa entidad, se encuentra en plenitud. Esta cosecha veracruzana será importante por lo menos durante todo febrero.

Producción nacional mensual de naranja
(Miles de toneladas)



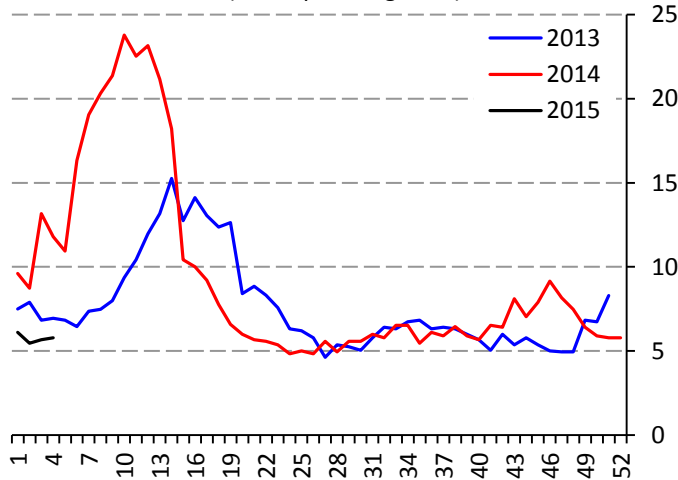
Fuente: SIAP-SAGARPA.

Producción de naranja durante febrero, 2003-2013
(Porcentaje)



Limón

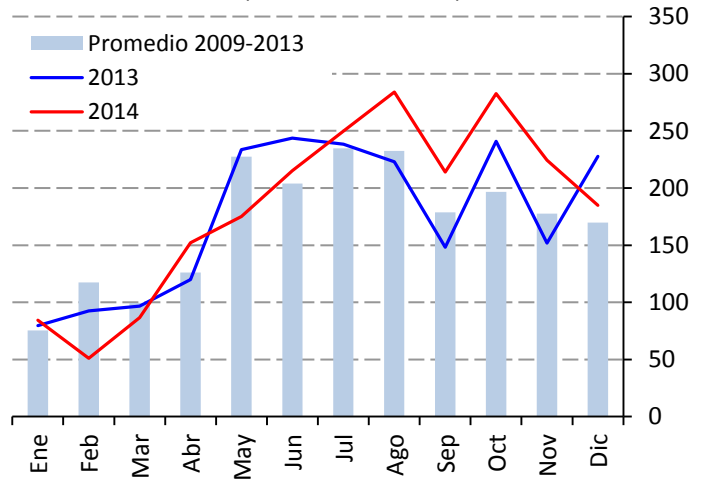
Precio de limón con semilla #4
(Pesos por kilogramo)



Fuente: SNIIM-SE.

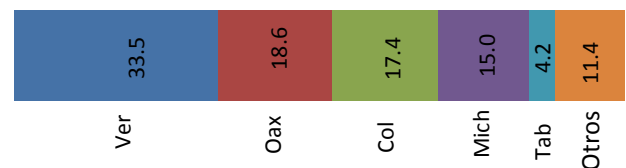
Se cuenta con una oferta amplia y constante de limón, ya que la producción en Apatzingán, Mich. permanece en una etapa media-alta. Para las próximas dos semanas, se preve continuidad del abasto, por lo que es probable que los precios de la fruta se mantengan estables.

Producción nacional mensual de limón
(Miles de toneladas)



Fuente: SIAP-SAGARPA.

Producción de limón durante febrero, 2003-2013
(Porcentaje)

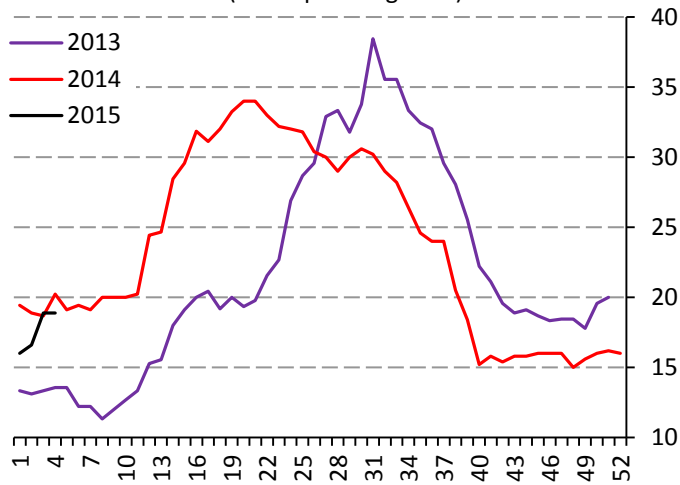


Precios semanales de frutas y hortalizas en la Central de Abasto de Iztapalapa, D.F.



Aguacate

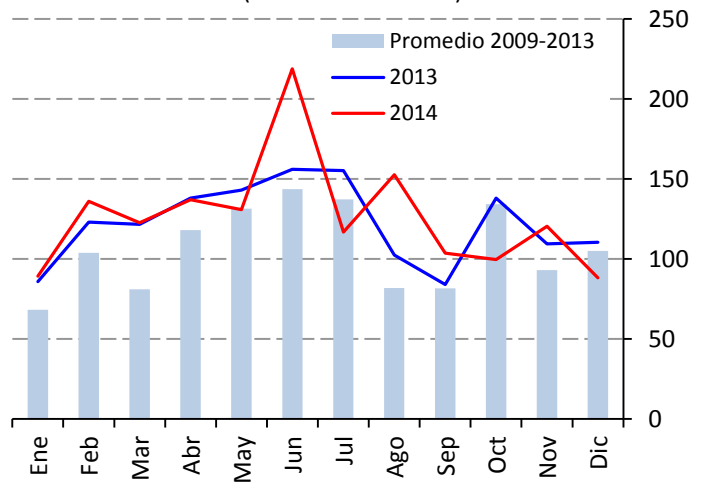
Precio aguacate Hass
(Pesos por kilogramo)



Fuente: SNIIM-SE.

La producción de aguacate se encuentra en la etapa alta, por lo que la oferta se mantiene constante y satisfactoria, pese a que las exportaciones son considerables. Lo anterior, aunado a que el mercado se observa con poco dinamismo, lo cual ha propiciado estabilidad en su cotización.

Producción nacional mensual de aguacate
(Miles de toneladas)



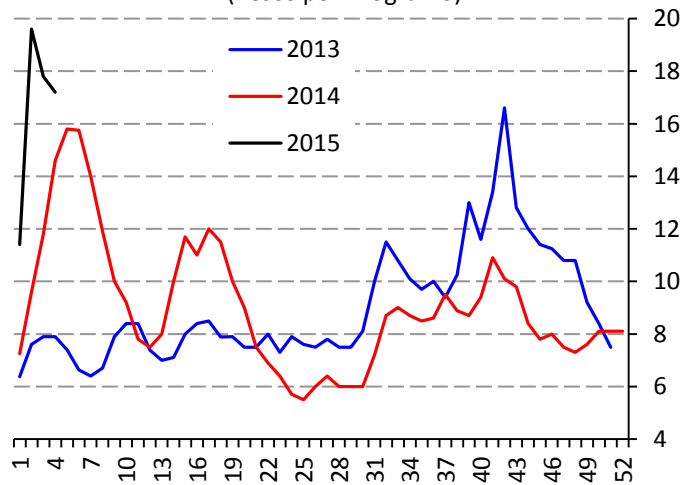
Fuente: SIAP-SAGARPA.

Producción de aguacate durante febrero, 2003-2013
(Porcentaje)



Papaya

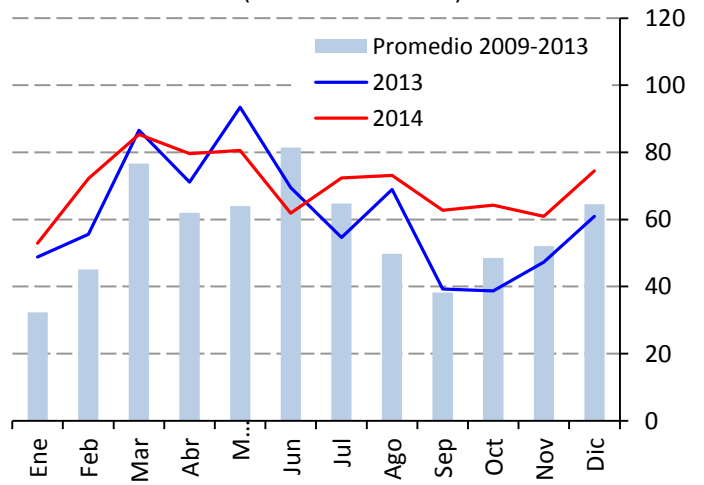
Precio de papaya maradol
(Pesos por kilogramo)



Fuente: SNIIM-SE.

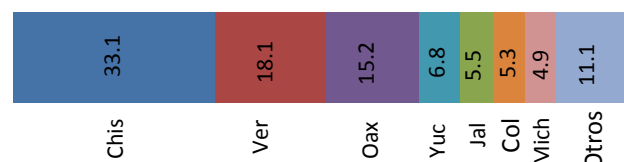
El consumo de esta fruta se encuentra contraído debido a su elevado nivel de precio. Por otra parte, la oferta permanece limitada en virtud de que la producción en Oaxaca, Chiapas y Veracruz se encuentra en una etapa baja, como consecuencia de factores climáticos adversos como lluvias tardías y bajas temperaturas en las zonas productoras.

Producción nacional mensual de papaya
(Miles de toneladas)



Fuente: SIAP-SAGARPA.

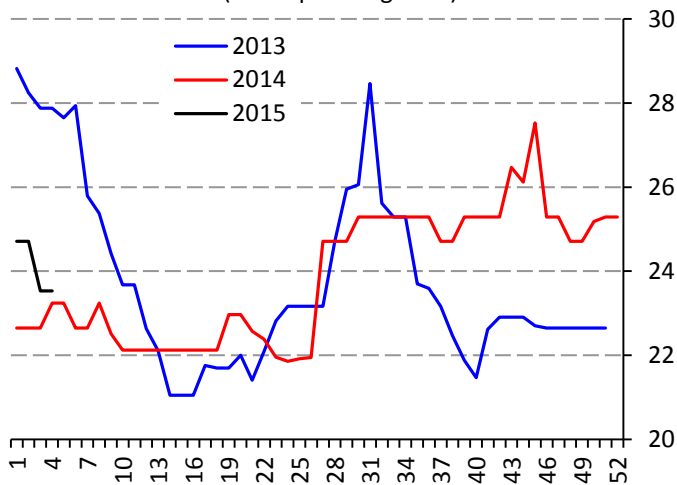
Producción de papaya durante febrero, 2003-2013
(Porcentaje)



Precios semanales de frutas y hortalizas en la Central de Abasto de Iztapalapa, D.F.

Manzana

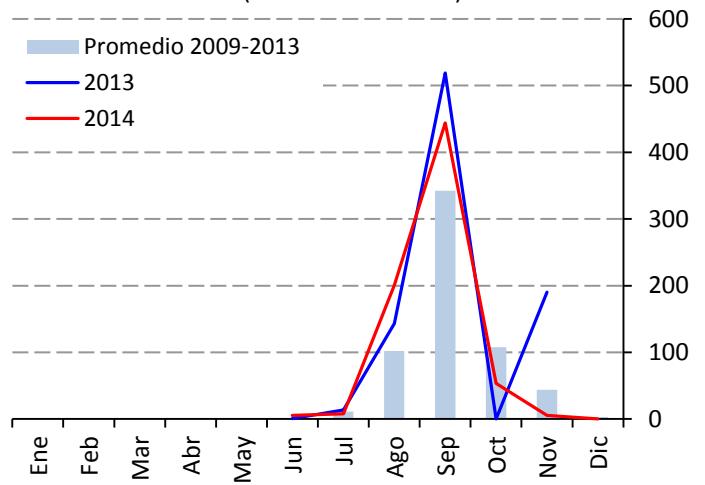
Precio de manzana golden delicious
(Pesos por kilogramo)



Fuente: SNIIM-SE.

El abasto de manzana es constante. Se cuenta con fruta de Chihuahua, así como de producto importado de Estados Unidos. Se espera que los precios permanezcan estables durante las próximas dos semanas.

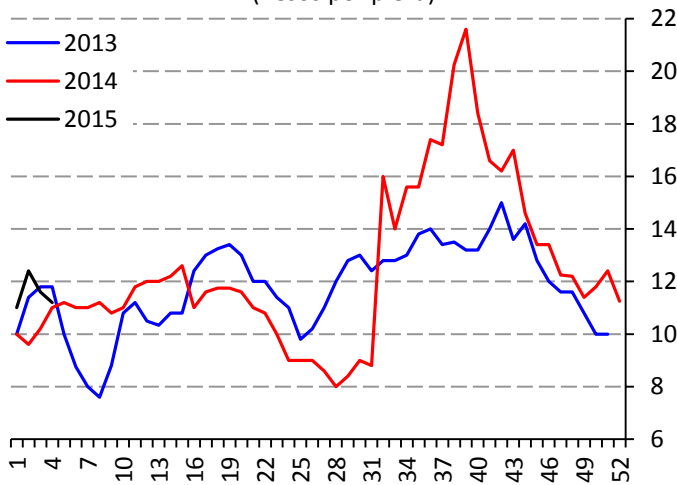
Producción nacional mensual de manzana
(Miles de toneladas)



Fuente: SIAP-SAGARPA.

Piña

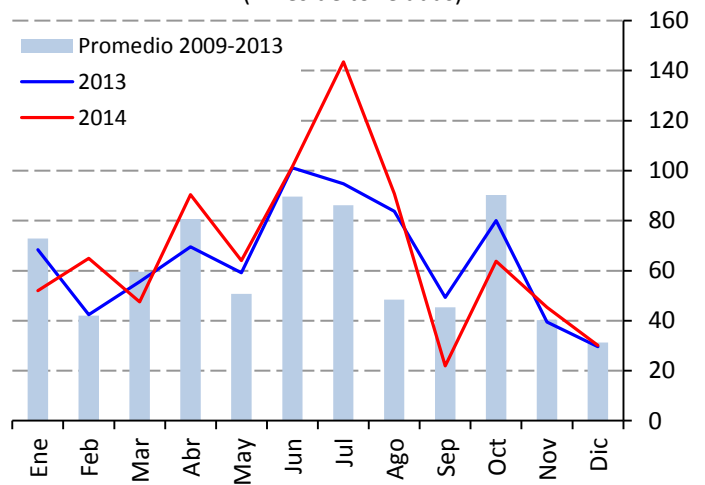
Precio de piña mediana
(Pesos por pieza)



Fuente: SNIIM-SE.

El consumo de piña se observa con poco dinamismo debido al clima frío que prevalece en el Valle de México. Por el lado de la oferta, ésta no es muy amplia puesto que el desarrollo y la maduración de la fruta son más lentos durante la etapa invernal.

Producción nacional mensual de piña
(Miles de toneladas)



Fuente: SIAP-SAGARPA.

Producción de piña durante febrero, 2003-2013
(Porcentaje)

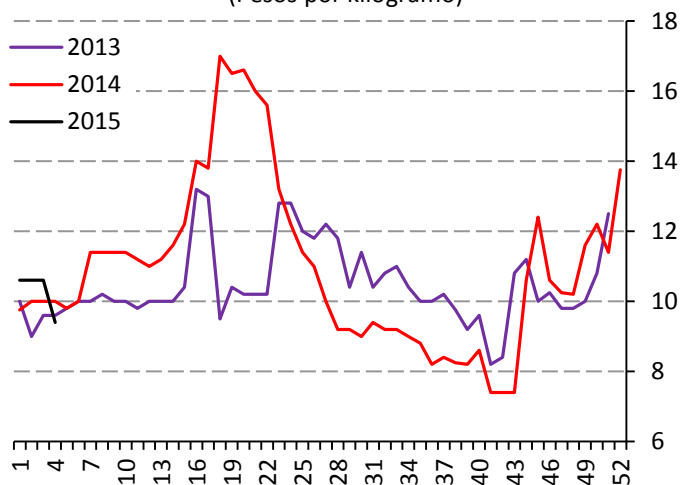


Precios semanales de frutas y hortalizas en la Central de Abasto de Iztapalapa, D.F.



Guayaba

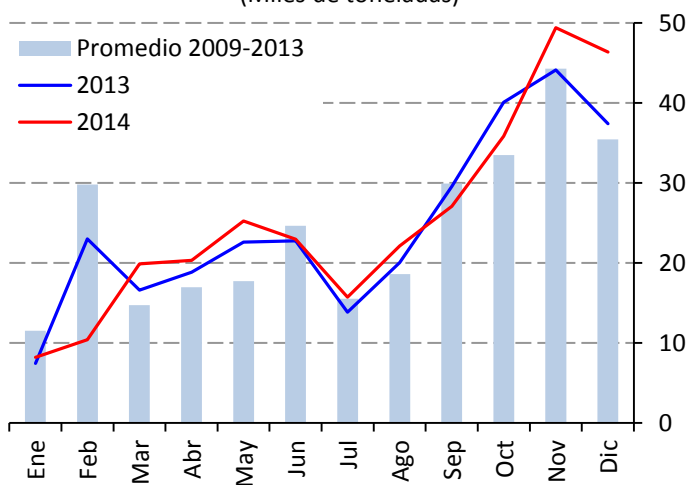
Precio de guayaba
(Pesos por kilogramo)



Fuente: SNIIM-SE.

La oferta de guayaba se mantiene limitada, debido a que las bajas temperaturas ocasionan retrasos en el desarrollo y la maduración de la fruta. Sin embargo, los volúmenes que ingresan son suficientes para cubrir los requerimientos de un mercado que se observa con poco dinamismo.

Producción nacional mensual de guayaba
(Miles de toneladas)



Fuente: SIAP-SAGARPA.

Producción de guayaba durante febrero, 2003-2013
(Porcentaje)

