

Reporte Semanal de Precios

Dirección de Investigación y Evaluación Económica y Sectorial

Semana del 19 al 23
de octubre de 2015



Reporte semanal de precios

Semana del 19 al 23 de octubre de 2015



Producto	Mercado	Precio promedio semanal	Variación			Precio máximo Últimas 52 semanas	Precio mínimo
			Semana anterior	Mes anterior	Año anterior		
Maíz	EE. UU.: Maíz amarillo ^{1/}	169.3	↑ 1.9%	↑ 1.5%	↑ 5.1%	186.6	160.4
	México: Maíz blanco ^{2/}	5,068.0	↑ 0.4%	↓ -1.2%	↑ 0.7%	5,181.5	4,711.2
	** México: Maíz amarillo ^{2/}	4,031.3	NA	↑ 0.7%	↑ 20.6%	4,031.3	3,411.7
Trigo	EE. UU.: Rojo duro de invierno ^{1/}	207.3	↓ -2.8%	↑ 1.6%	↓ -27.1%	294.1	200.0
	EE. UU.: Rojo suave de invierno ^{1/}	199.1	↓ -2.2%	↑ 3.3%	↓ -8.0%	272.4	181.9
	** México: Trigo grano ^{2/}	4,491.7	NA	↑ 0.9%	↓ -0.4%	4,958.3	4,441.7
Sorgo	EE. UU.: Sorgo grano ^{1/}	158.7	↑ 1.2%	↓ -0.3%	↑ 6.6%	177.3	151.4
	** México: Sorgo grano ^{2/}	3,782.5	NA	↑ 4.9%	↑ 50.9%	3,900.0	2,471.9
Arroz	EE. UU.: Arroz 'rough rice' ^{1/}	266.9	↓ -2.4%	↓ -6.1%	↓ -3.9%	292.9	206.2
	México: Arroz tipo Morelos ^{2/}	12,868.8	↓ -3.1%	↑ 2.1%	↓ -1.5%	13,285.9	12,501.4
Frijol	EE. UU.: Frijol pinto ^{1/}	551.2	NA	↓ -5.7%	↓ -20.6%	666.9	551.2
	México: Frijol pinto ^{2/}	13,116.5	↑ 1.1%	↑ 2.1%	↑ 0.1%	13,425.0	12,490.0
	México: Frijol peruano ^{2/}	24,548.7	↑ 0.9%	↑ 4.7%	↑ 41.0%	24,548.7	17,049.7
	México: Frijol negro ^{2/}	17,627.8	↑ 0.7%	↑ 1.3%	↑ 3.7%	17,674.5	15,687.0
	México: Frijol flor de mayo ^{2/}	15,028.3	→ 0.0%	↑ 1.3%	↑ 8.1%	15,635.9	13,342.9
Azúcar	EE. UU.: Azúcar contrato # 11 ^{1/}	314.8	↑ 1.2%	↑ 25.7%	↓ -14.3%	356.3	233.3
	México: Azúcar estándar ^{2/}	11,630.4	↓ -0.5%	↓ -0.3%	↑ 22.1%	11,806.2	8,176.6
	México: Azúcar refinada ^{2/}	12,505.2	↑ 0.6%	↑ 0.9%	↑ 20.3%	12,559.8	10,031.2
Café y cacao	Mundial: ICO Composite ^{1/}	2,552.5	↓ -6.2%	↑ 2.8%	↓ -36.1%	3,609.9	2,483.5
	México: Arábica mexicano ^{1/}	3,000.3	↓ -7.5%	↑ 2.1%	↓ -40.2%	4,461.5	2,920.7
	Mundial: Cacao ^{1/}	3,156.4	↑ 1.6%	↓ -3.5%	↑ 1.7%	3,349.2	2,714.8
Soya y pasta de soya	EE. UU.: Soya grano	356.2	↓ -1.7%	↓ -0.8%	↓ -9.1%	425.2	350.9
	EE. UU.: Pasta de soya ^{1/}	340.3	↓ -1.9%	↓ -1.7%	↓ -9.3%	441.7	333.3
	** México: Pasta de soya ^{2/}	7,550.0	NA	↓ -11.2%	↓ -9.9%	8,500.0	7,196.9
Ganado en pie	México: Novillo en pie ^{2/}	44,691.0	↑ 0.1%	↓ -0.2%	↑ 15.0%	44,814.7	38,741.4
	México: Porcino en pie ^{2/}	25,182.0	↓ -1.2%	↓ -2.3%	↓ -8.3%	27,909.6	23,967.6
Carnes	México: Carne de bovino ^{2/}	61,347.7	↑ 0.7%	↑ 1.6%	↑ 18.0%	61,605.6	52,531.6
	México: Carne de porcino ^{2/}	37,699.8	↓ -0.8%	↓ -1.1%	↓ -5.4%	41,044.7	36,862.0
	México: Pollo entero ^{2/}	25,534.1	↓ -11.4%	↓ -20.3%	↓ -27.1%	36,660.8	25,534.1
Huevo y leche	** EE. UU.: Huevo grande ^{3/}	2.36	NA	↓ -11.8%	↑ 98.9%	2.67	1.20
	México: Huevo blanco ^{2/}	20,083.3	↓ -0.5%	↑ 4.3%	↓ -11.5%	31,146.9	18,906.6
	México: Leche entera fluida ^{4/}	14.26	→ 0.0%	→ 0.0%	↑ 2.7%	14.26	13.89

Los precios internacionales son contratos internacionales de referencia. Los precios en México son precios en centrales de abasto del país.

Los precios de ganado bovino en pie se refieren a precios al productor, en rastros, de novillo finalizado.

Los precios de ganado porcino en pie se refieren a precios al productor, en rastros, de cerdo finalizado.

1/ Dólares por tonelada - 2/ Pesos por tonelada - 3/ Dólares por docena (precio al mayoreo) - 4/ Pesos por litro (pasteurizada en tiendas)

** El precio de estos productos se refiere al precio promedio en septiembre de 2015. Precios de salida en centros de distribución al mayoreo.

FUENTES: BLOOMBERG, REUTERS, SNIIM-SE, USDA.

Precios al productor

Promedio nacional



Producto	abr-15	may-15	jun-15	jul-15	ago-15	sep-15	Variación (%)	
	(Pesos por tonelada)						Mensual	Anual
Maíz grano								
Maíz blanco	3,680	3,430	3,310	3,290	3,290	3,430	↑ 4.3%	↑ 3.6%
Maíz amarillo	3,570	3,630	3,410	3,130	3,160	3,320	↑ 5.1%	↑ 14.1%
Trigo grano								
Trigo cristalino	4,120	4,050	3,860	3,760	3,750	3,750	→ 0.0%	↑ 0.5%
Trigo panificable	3,410	3,410	3,590	3,360	3,350	3,200	↓ -4.5%	↓ -8.6%
Sorgo grano								
Sorgo	2,920	3,010	2,690	2,930	2,800	3,160	↑ 12.9%	↑ 19.7%
Frijol								
Frijol pinto	10,020	8,070	9,340	8,920	7,960	7,780	↓ -2.3%	↓ -6.6%
Frijol negro	11,650	11,830	13,800	9,770	12,870	12,080	↓ -6.1%	↑ 27.2%
Frijol peruano	12,710	11,790	11,230	10,310	9,880	8,790	↓ -11.0%	↓ -13.5%
Carne de bovino								
En pie	33,250	33,380	34,300	34,190	33,170	32,000	↓ -3.5%	↑ 16.2%
En canal	60,300	63,530	64,120	61,420	63,320	60,430	↓ -4.6%	↑ 18.1%
Carne de porcino								
En pie	23,450	24,430	25,090	25,910	24,780	24,470	↓ -1.3%	↓ -5.3%
En canal	40,440	40,550	40,840	40,910	41,000	40,330	↓ -1.6%	↑ 1.9%
Carne de pollo								
En pie	21,090	20,670	20,460	20,510	20,700	20,030	↓ -3.2%	↓ -7.3%
Huevo								
Huevo	21,930	18,830	18,400	16,250	16,470	16,390	↓ -0.5%	↓ -9.7%

Fuente: SIAP-SAGARPA.

Nota: Para productos agrícolas, huevo y leche, se refiere al precio pagado al productor en la venta de primera mano en la zona de producción. Para carnes, el precio en pie se refiere al precio pagado al productor a pie de granja o rancho y el precio en canal se refiere al precio en andén de rastro. Se reporta la información disponible.

Café arábica

El precio del café arábica mexicano en Nueva York reportó una disminución semanal de 7.5 por ciento durante la semana del 19 al 23 de octubre de 2015, para ubicarse en un promedio de 3,000 dólares por tonelada. Dicho nivel de precio significa una disminución de 40.2 por ciento a tasa anual. Por su parte, el precio indicativo compuesto del café, de la Organización Internacional del café registró una disminución semanal de 6.2 por ciento, al ubicarse en 2,553 dólares por tonelada. Durante la cuarta semana de septiembre de 2015 la cotización del café en el mercado internacional reportó su nivel mínimo en 20 meses debido a las expectativas de recuperación de la oferta global en el ciclo 2015/16. La disminución semanal en el precio del café arábica se deriva de las previsiones de que las lluvias que comenzaron a registrarse en la principal región productora de Brasil favorezcan la floración de los cafetales. De acuerdo con el Departamento de Agricultura de Estados Unidos (USDA), se estima que la producción cafetalera de Brasil en el ciclo 2015/16 crezca a una tasa anual de 2.3 por ciento, luego de que se redujo durante los dos ciclos previos.

Precio del pollo entero en México

Durante la semana del 19 al 23 de octubre de 2015, el precio del pollo entero en centros de distribución reportó un promedio de 25.5 pesos por kilogramo. Lo anterior significa una reducción de 11.4 por ciento con respecto a la cotización promedio de la semana previa y de 16.2 por ciento a tasa anual. El precio reportado en dicha semana resulta el más bajo en las últimas 52 semanas. Uno de los factores que podría explicar la baja en el precio del pollo es el aumento en 2.6 por ciento a tasa anual en la producción acumulada de carne de pollo durante enero-septiembre de 2015. De acuerdo con el Servicio de Información Agroalimentaria y Pesquera (SIAP), la producción para el mismo periodo de 2014 fue de 2.15 millones de toneladas y de 2.20 millones de toneladas en 2015. Algunos productores señalan que el crecimiento en la producción de carne de ave se debe a inversiones que permiten mejorar las medidas de bioseguridad. Además, se aproxima la época de mayor producción de carne de pollo.

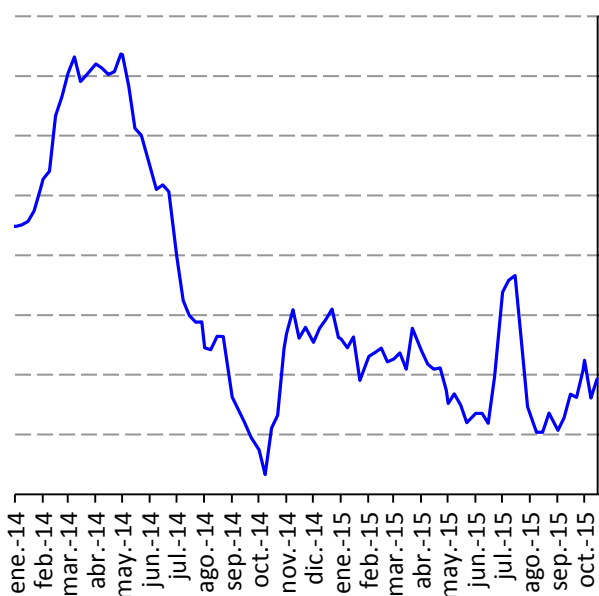
Reporte semanal de precios

Semana del 19 al 23 de octubre de 2015



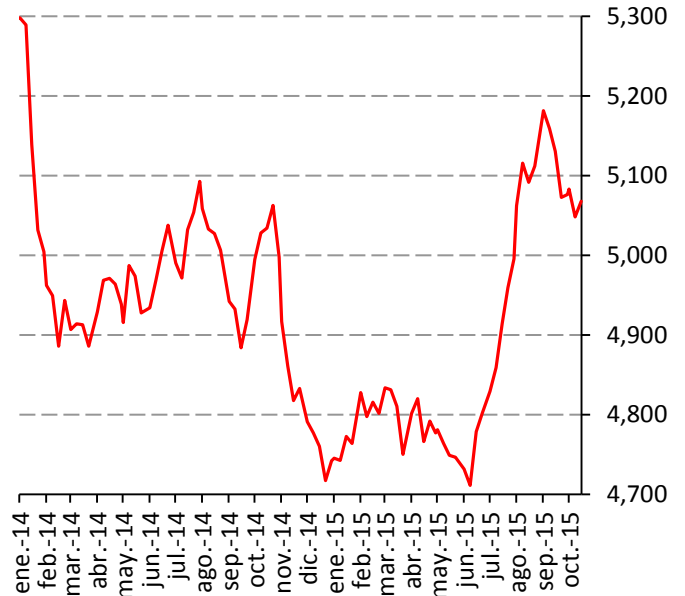
Maíz

Precio del maíz amarillo #2 en el Golfo, 2014-2015
(Dólares por tonelada)



Fuente: Reuters.

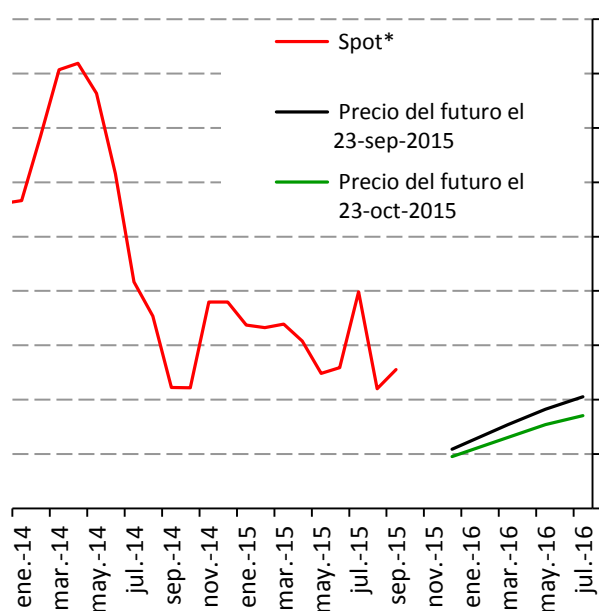
Precio del maíz blanco en México, 2014-2015*
(Pesos por tonelada)



Fuente: SNIIM-SE.

* Precio promedio en centrales de abasto.

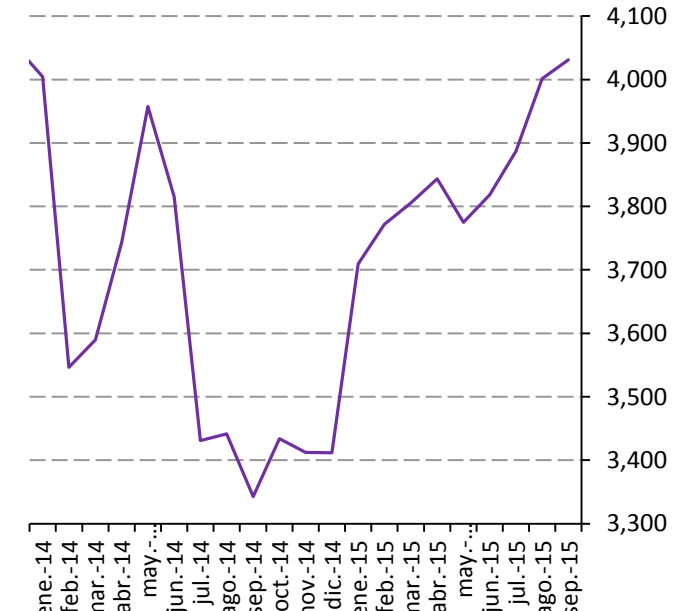
Precio spot y futuros del maíz amarillo, 2014-2016
(Dólares por tonelada)



Fuente: Reuters.

* Precio promedio mensual.

Precio del maíz amarillo en México, 2014-2015*
(Pesos por tonelada)



Fuente: SNIIM-SE.

* Precio promedio en centros de distribución.

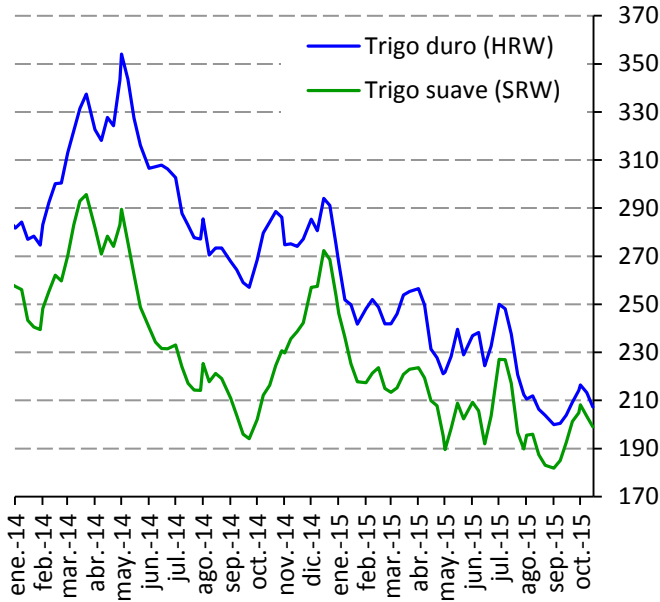
Reporte semanal de precios

Semana del 19 al 23 de octubre de 2015



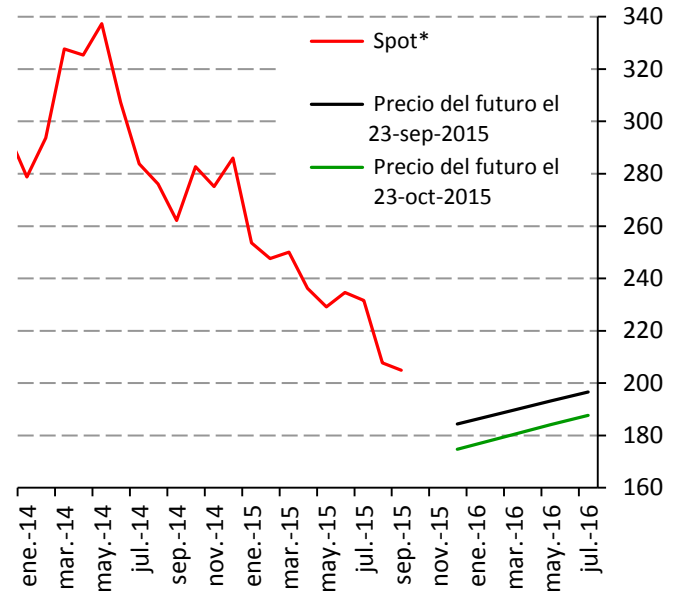
Trigo

Precio del trigo en EE.UU., 2014-2015
(Dólares por tonelada)



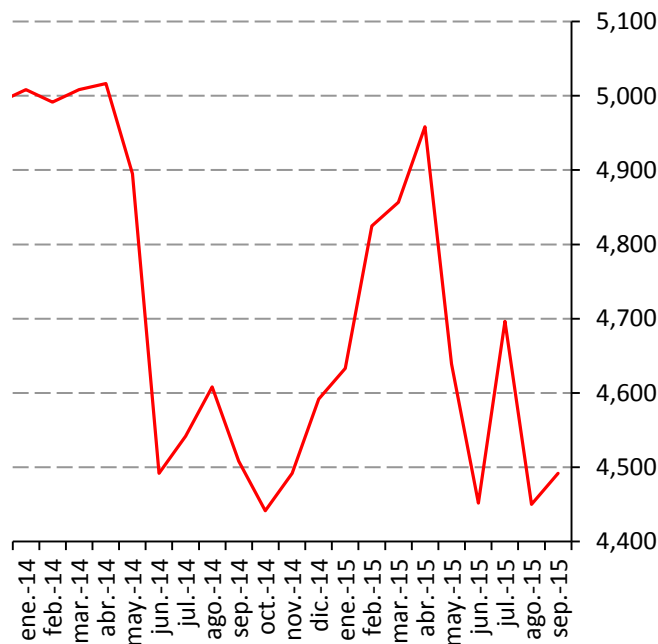
Fuente: Reuters.

Precio spot y futuros del trigo HRW, 2014-2016
(Dólares por tonelada)



Fuente: Reuters.

Precio del trigo en México, 2014-2015*
(Pesos por tonelada)



Fuente: SNIIM-SE.

* Precio promedio en centros de distribución.

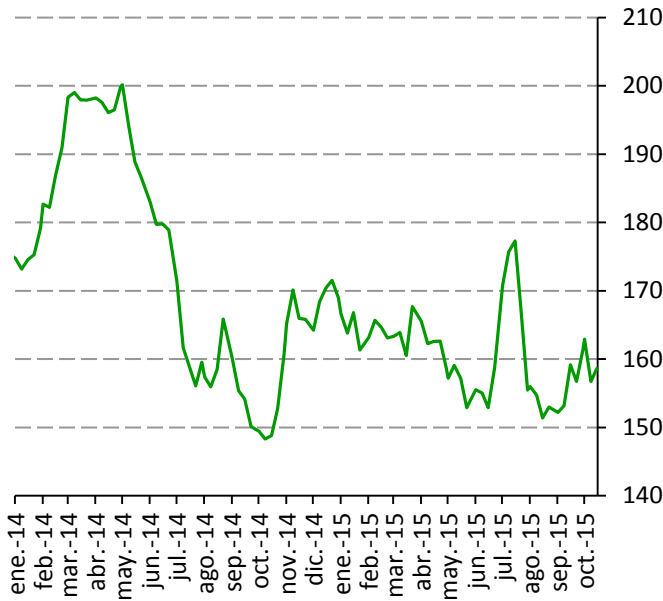
Reporte semanal de precios

Semana del 19 al 23 de octubre de 2015



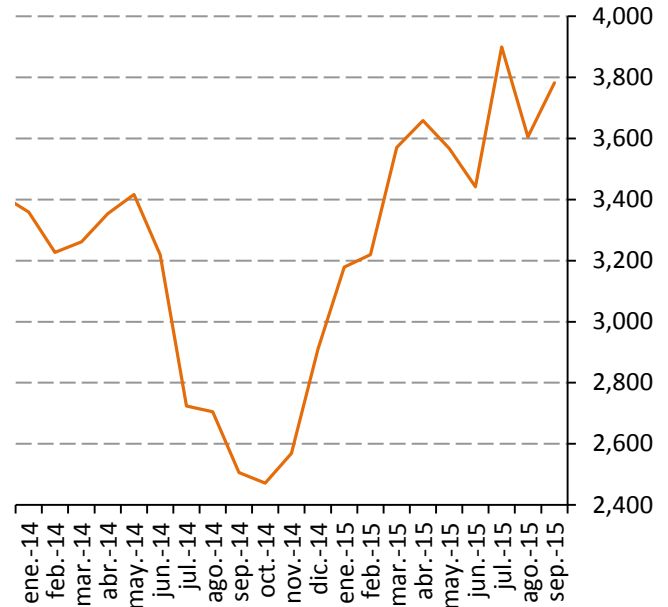
Sorgo

Precio del sorgo en EE.UU., 2014-2015
(Dólares por tonelada)



Fuente: Reuters.

Precio del sorgo en México, 2014-2015*
(Pesos por tonelada)

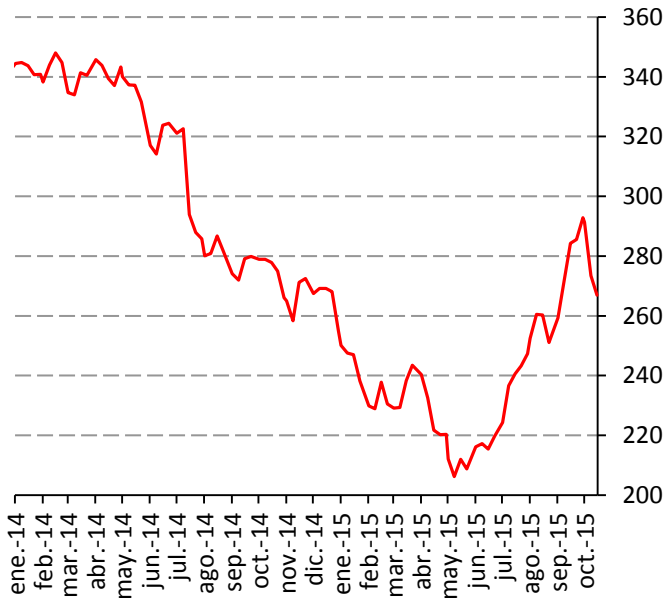


Fuente: SNIIM-SE.

* Precio promedio en centros de distribución.

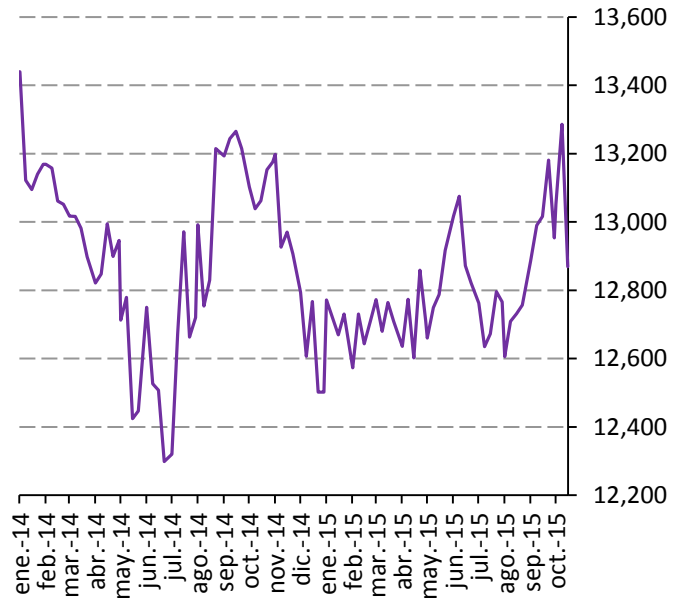
Arroz

Precio del arroz en EE.UU., 2014-2015
(Dólares por tonelada)



Fuente: Reuters.

Precio del arroz pulido tipo Morelos en México, 2014-2015*
(Pesos por tonelada)



Fuente: SNIIM-SE.

* Precio promedio en centrales de abasto.

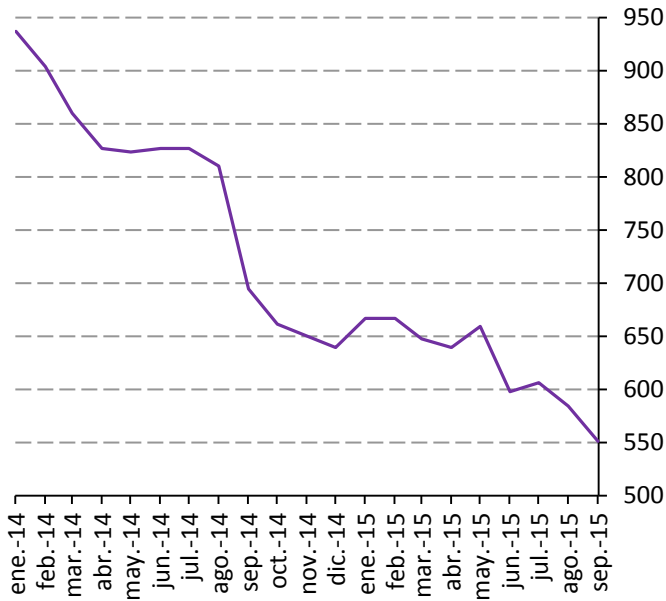
Reporte semanal de precios

Semana del 19 al 23 de octubre de 2015



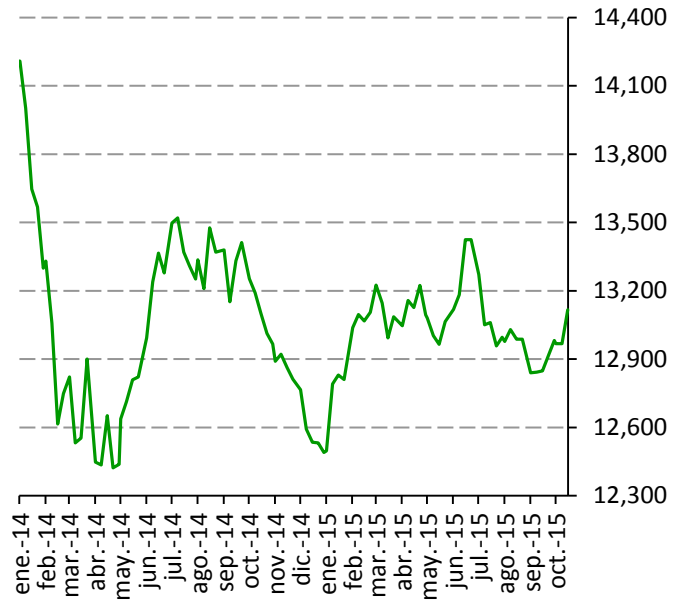
Frijol

Precio del frijol pinto en EE.UU., 2014-2015
(Dólares por tonelada)



Fuente: Reuters.

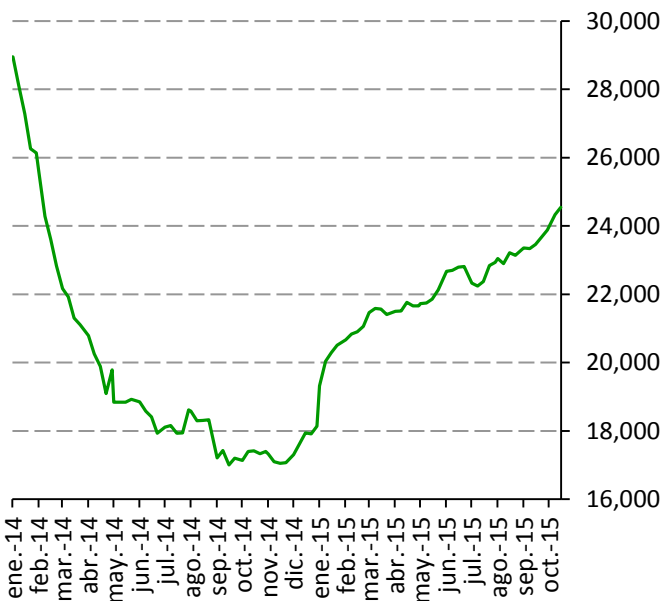
Precio del frijol pinto en México, 2014-2015*
(Pesos por tonelada)



Fuente: SNIIM-SE.

* Precio promedio en centrales de abasto.

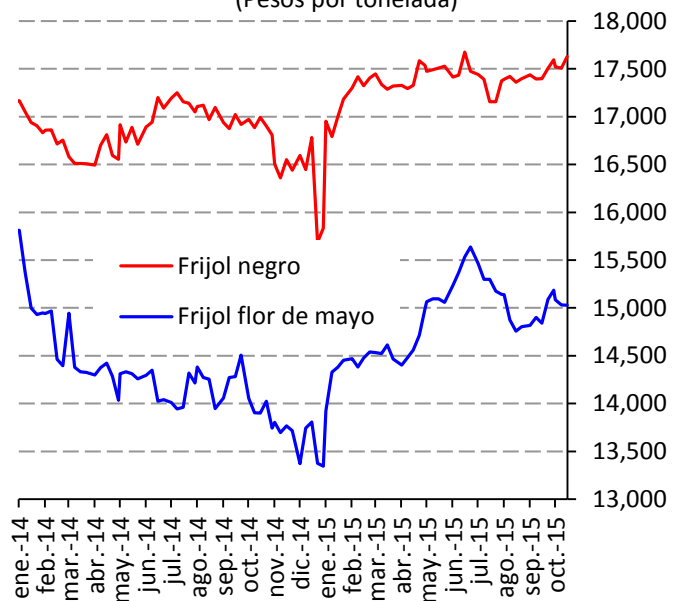
Precio del frijol peruano en México, 2014-2015*
(Pesos por tonelada)



Fuente: SNIIM-SE.

* Precio promedio en centrales de abasto.

Precio del frijol negro y flor de mayo en México, 2014-2015*
(Pesos por tonelada)



Fuente: SNIIM-SE.

* Precio promedio en centrales de abasto.

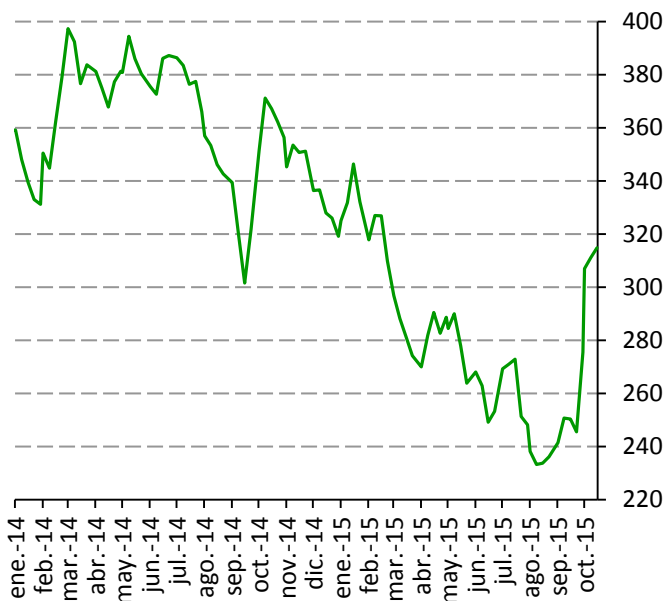
Reporte semanal de precios

Semana del 19 al 23 de octubre de 2015



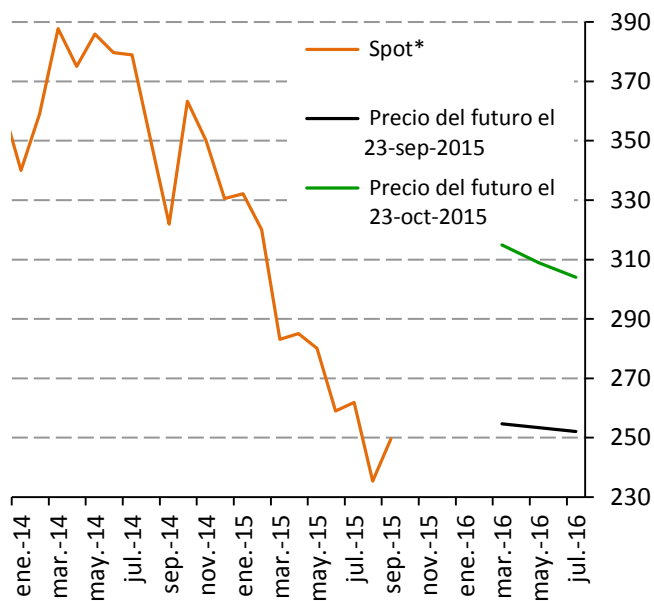
Azúcar

Precio del azúcar contrato 11, 2014-2015
(Dólares por tonelada)



Fuente: Reuters.

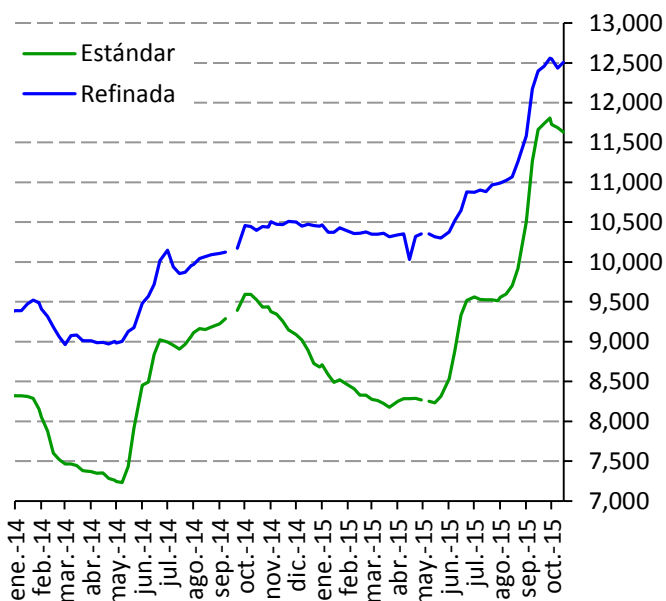
Precio spot y futuros, azúcar contrato 11, 2014-2015
(Dólares por tonelada)



Fuente: Reuters.

*Precio promedio mensual.

Precio del azúcar en México, 2014-2015*
(Pesos por tonelada)



Fuente: SNIIM-SE.

* Precio promedio en centrales de abasto.

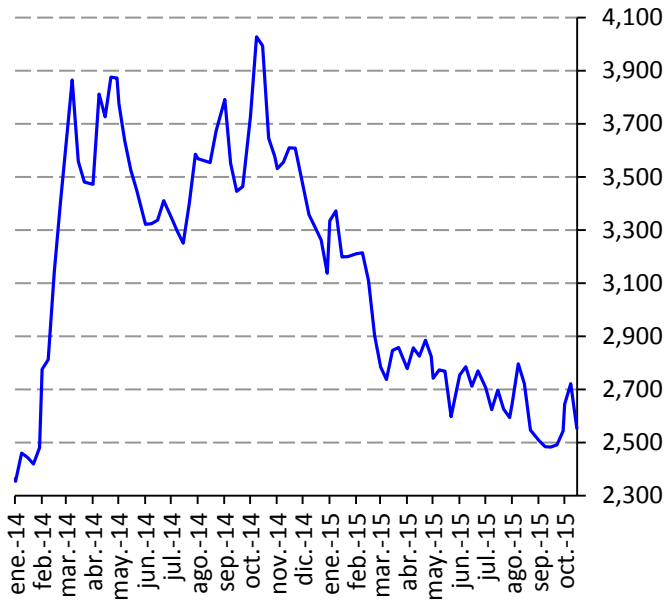
Reporte semanal de precios

Semana del 19 al 23 de octubre de 2015



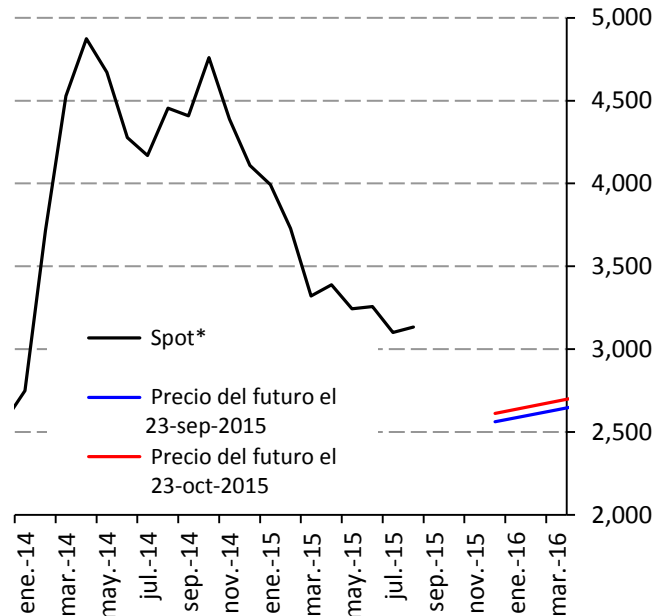
Café y cacao

Precio del café ICO, 2014-2015
(Dólares por tonelada)



Fuente: Reuters.

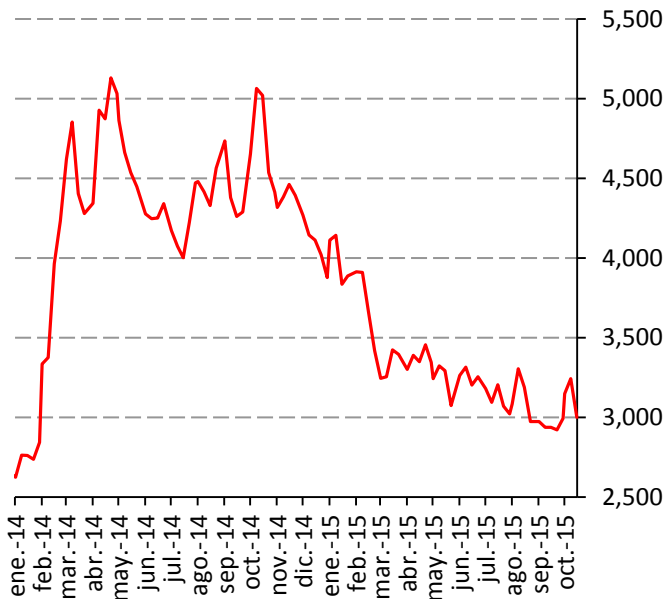
Precio spot y futuros del café arábica mexicano en Nueva York, 2014-2016



Fuente: Reuters.

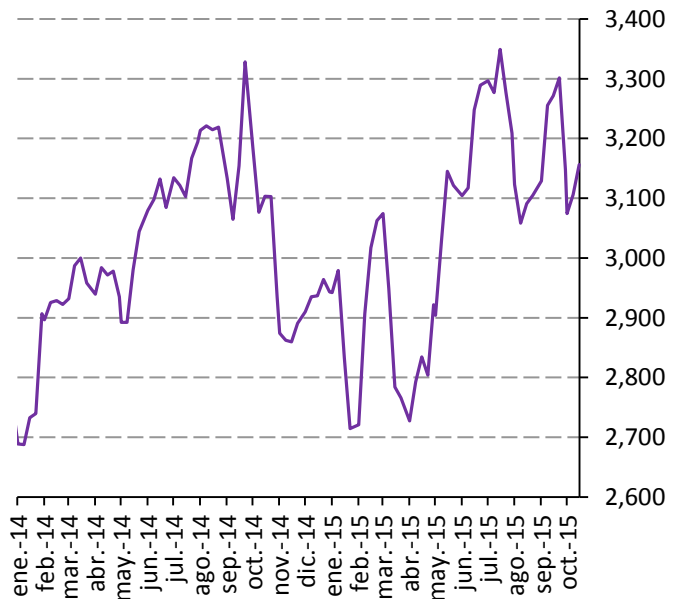
* Precio promedio mensual.

Precio del café arábica mexicano en NY, 2014-2015
(Dólares por tonelada)



Fuente: Reuters.

Precio internacional del cacao, 2014-2015
(Dólares por tonelada)



Fuente: Reuters.

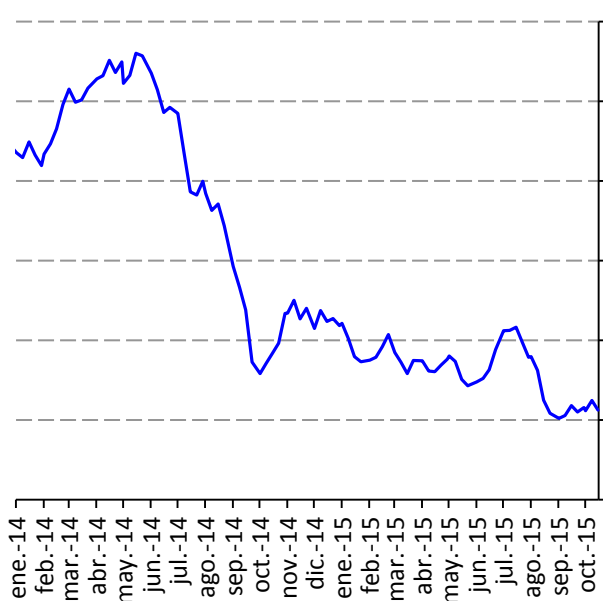
Reporte semanal de precios

Semana del 19 al 23 de octubre de 2015



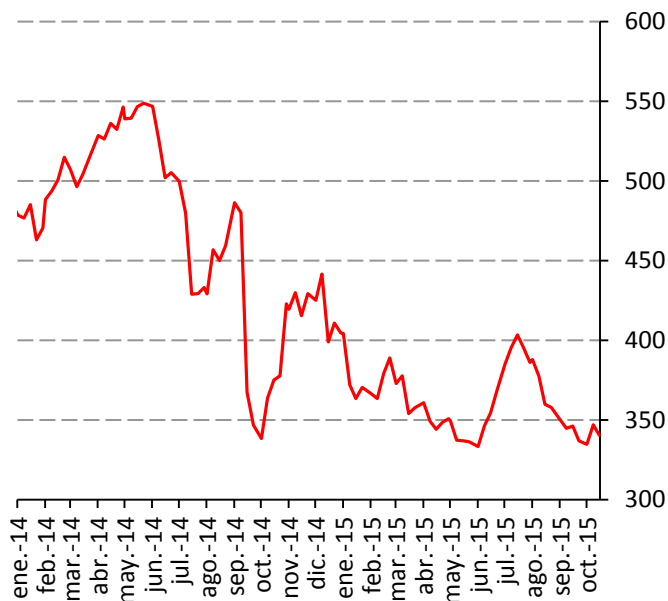
Soya y pasta de soya

Precio de la soya grano en EEUU, 2014-2015
(Dólares por tonelada)



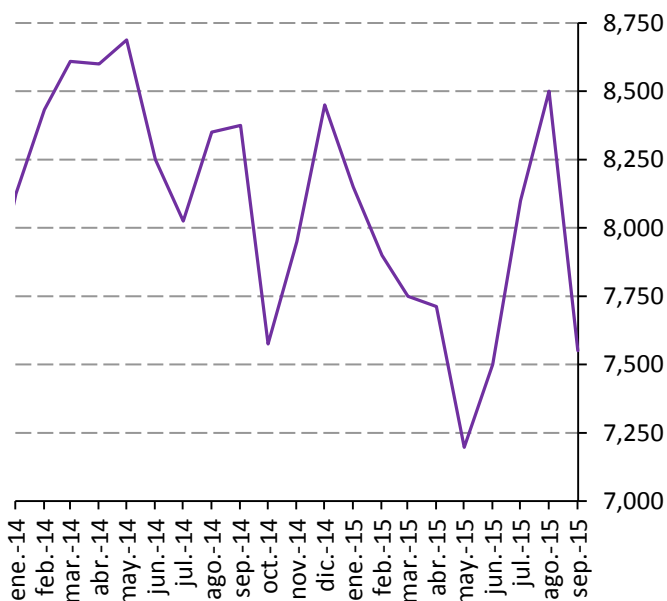
Fuente: Reuters.

Precio de la pasta de soya en EEUU, 2014-2015
(Dólares por tonelada)



Fuente: Reuters.

Precio de la pasta de soya en México, 2014-2015*
(Pesos por tonelada)



Fuente: SNIIM-SE.

* Precio promedio en centros de distribución.

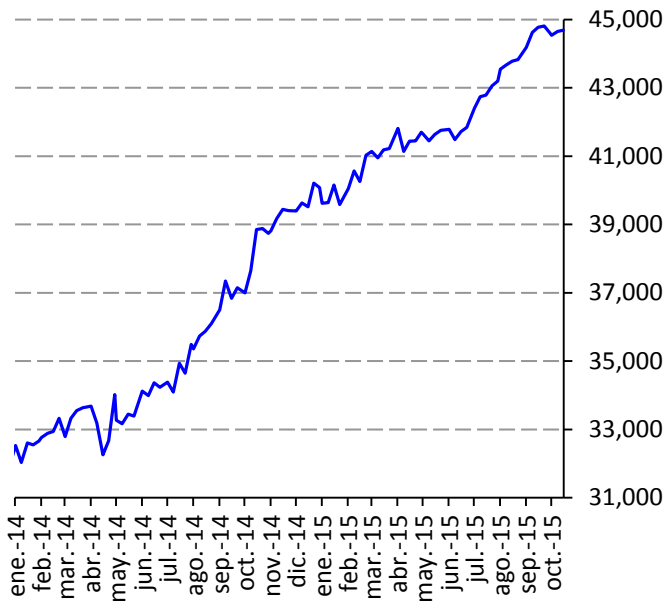
Reporte semanal de precios

Semana del 19 al 23 de octubre de 2015



Ganado en pie

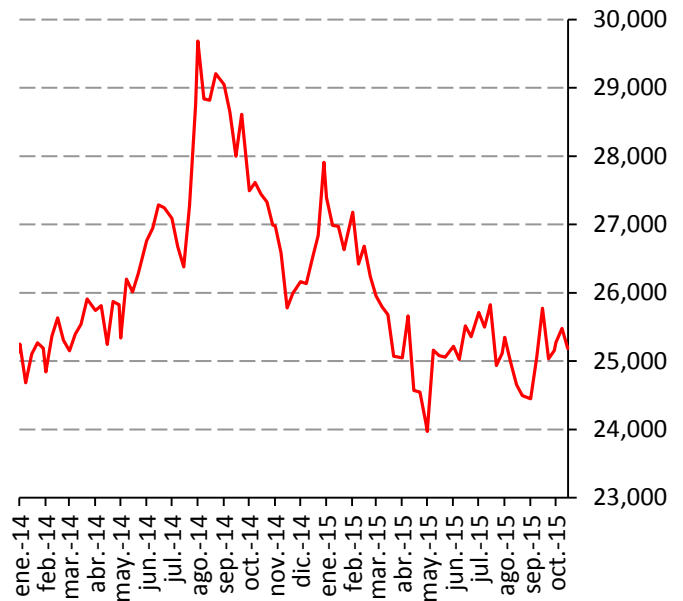
Precio del novillo en pie en México, 2014-2015*
(Pesos por tonelada)



Fuente: SNIIM-SE.

* Precio al productor, en rastros, de novillo finalizado.

Precio del cerdo en pie en México, 2014-2015*
(Pesos por tonelada)

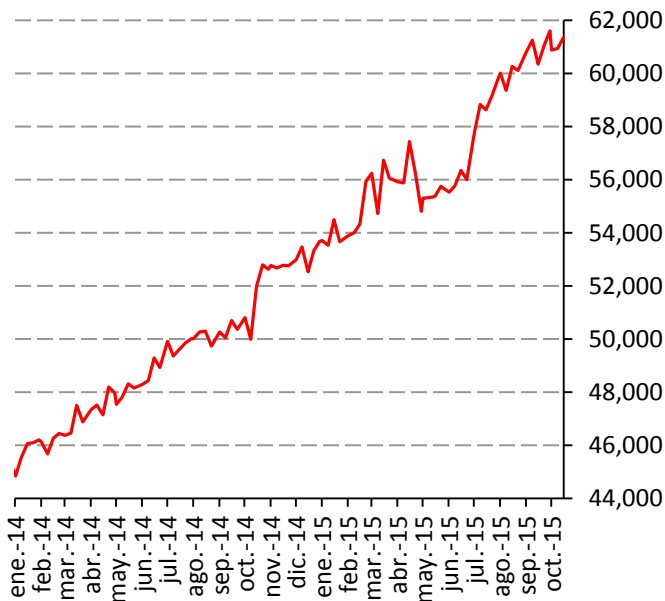


Fuente: SNIIM-SE.

* Precio al productor, en rastros, de cerdo finalizado.

Carne en canal

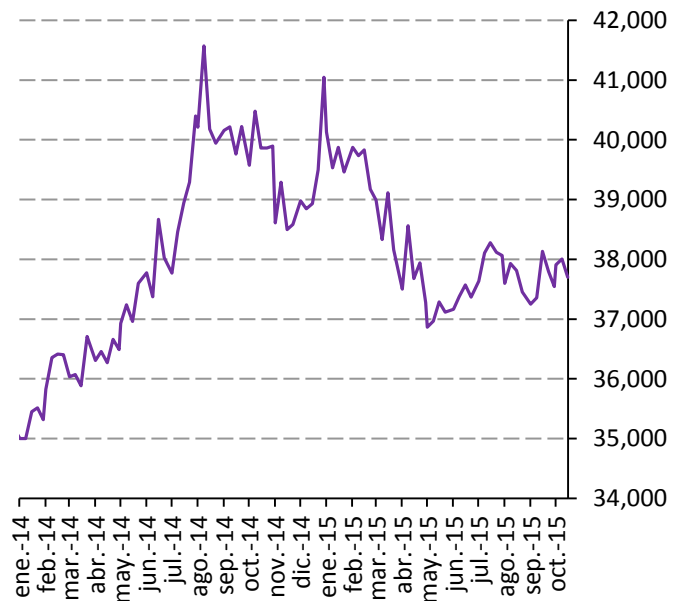
Precio de la carne de bovino en México, 2014-2015*
(Pesos por tonelada)



Fuente: SNIIM-SE.

* Precio promedio en rastros.

Precio de la carne de cerdo en México, 2014-2015*
(Pesos por tonelada)



Fuente: SNIIM-SE.

* Precio promedio en rastros.

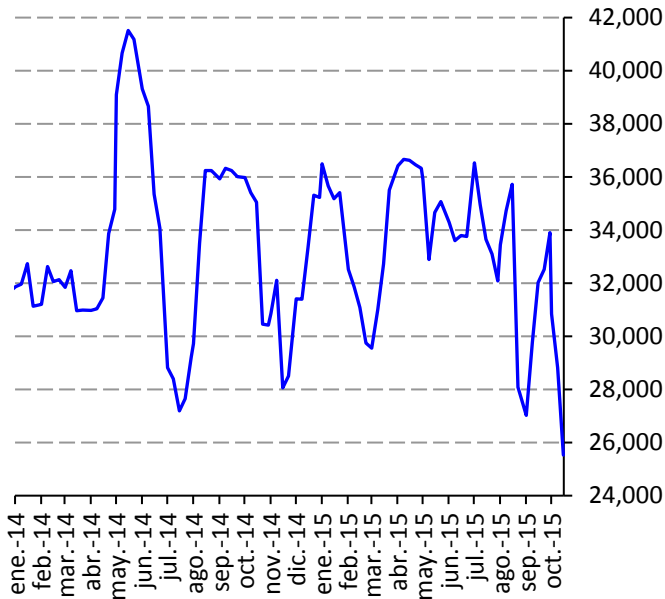
Reporte semanal de precios

Semana del 19 al 23 de octubre de 2015



Pollo, huevo y leche

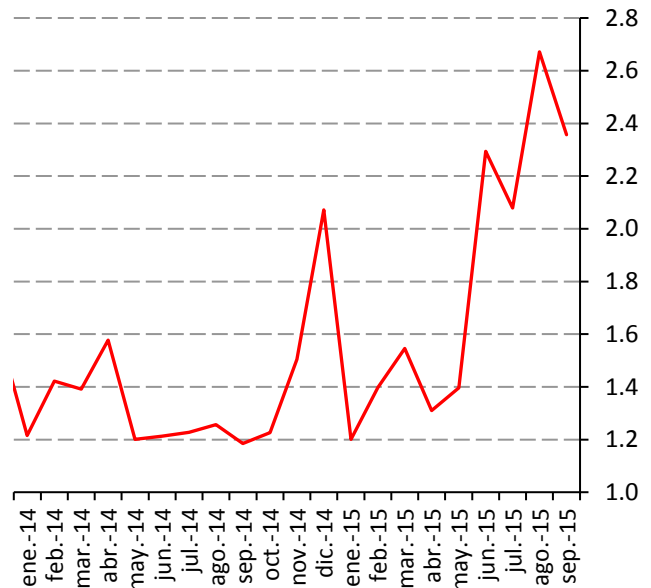
Precio del pollo entero en México, 2014-2015*
(Pesos por tonelada)



Fuente: SNIIM-SE.

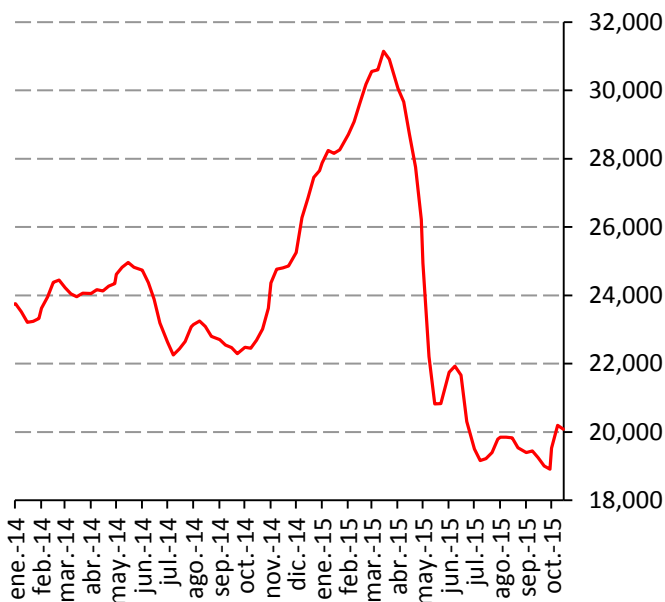
*Precio en centros de distribución.

Precio del huevo grande al mayoreo en EE.UU., 2014-2015



Fuente: USDA-Agricultural Marketing Service.

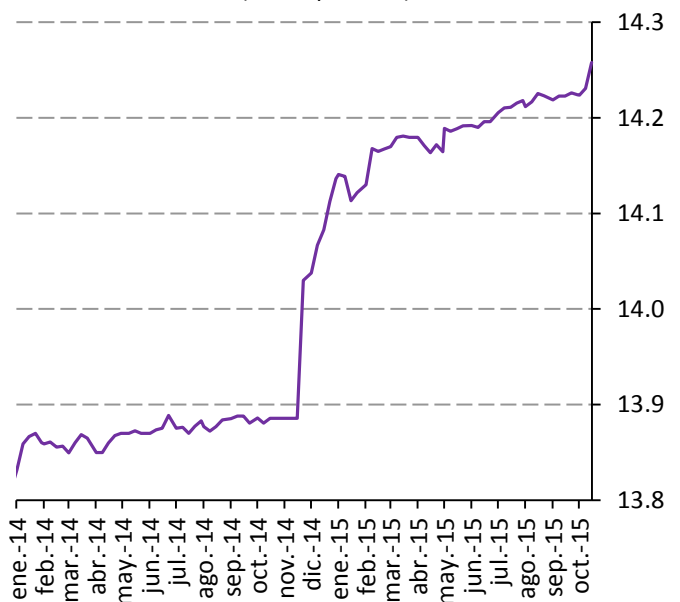
Precio del huevo blanco en México, 2014-2015*
(Pesos por tonelada)



Fuente: SNIIM-SE.

* Precio promedio en centros de distribución.

Precio de la leche pasteurizada en México, 2014-2015*
(Pesos por litro)



Fuente: SNIIM-SE.

*Precio promedio en tiendas y autoservicios.