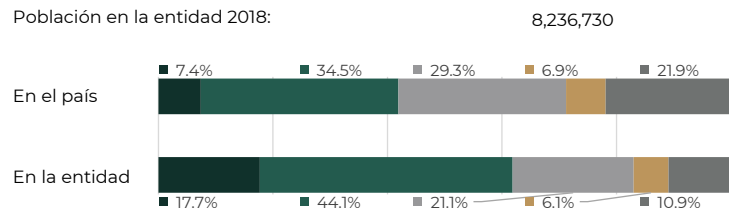


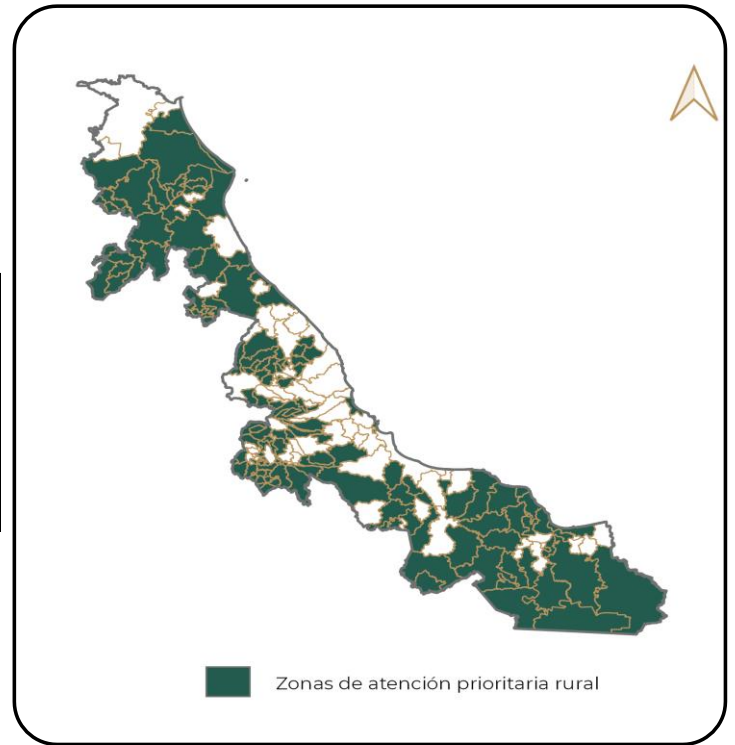
I. Información general de pobreza y rezago social

Indicador	En la entidad	En el país
1) Población al 2021, número de personas	8,588,469	128,972,439
2) Grado de Rezago Social	Muy alto	
3) Zonas de Atención Prioritaria 2021		
Rurales	144	1,565
Urbanas	2,798	52,460

4) Pobreza multidimensional	
Vulnerable por carencias	No pobre y no vulnerable
1,741,996	899,881
Pobreza moderada	Vulnerable por ingresos
3,630,711	506,290
Pobreza extrema	
1,457,852	

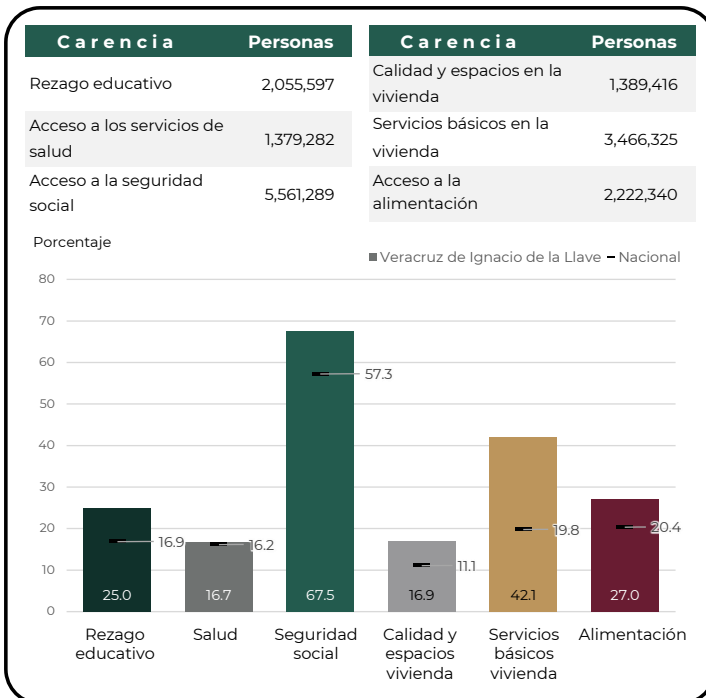


III. ZAP rurales



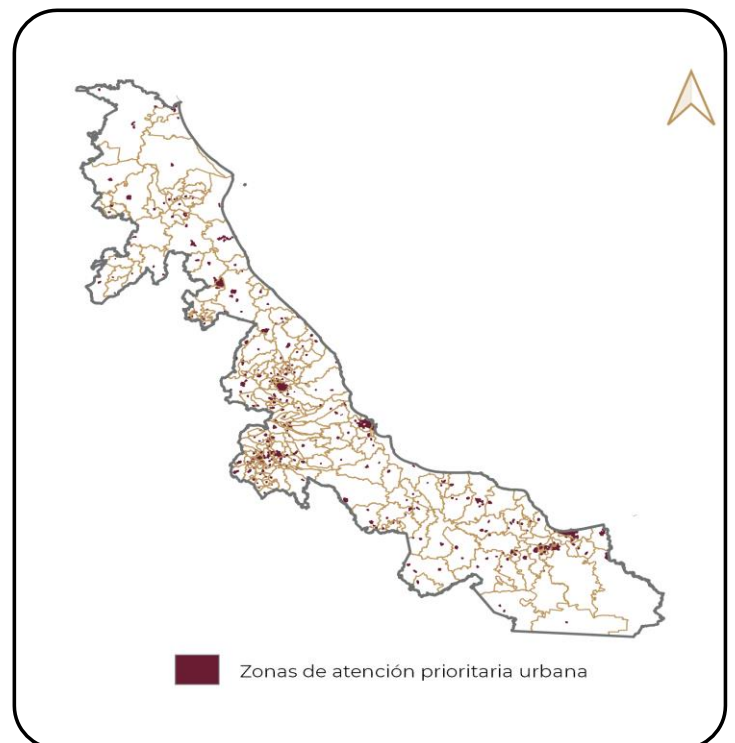
Fuente: Elaboración propia con información proporcionada por la Dirección General de Geoestadística y Padrones de Beneficiarios (DGGPB).

II. Indicadores de carencias sociales en la entidad



Fuente: Medición de la pobreza 2018, CONEVAL.

IV. ZAP urbanas



Fuente: Elaboración propia con información proporcionada por la Dirección General de Geoestadística y Padrones de Beneficiarios (DGGPB).

V. Retos para garantizar el derecho a la vivienda

Indicador	Población (miles)	%	Viviendas	%
<b>Calidad y espacios en la vivienda</b>	<b>1,389.4</b>	<b>16.9%</b>	<b>313,860</b>	<b>13.4%</b>
En viviendas con pisos de tierra	570.8	6.9%	141,639	6.1%
En viviendas con techos de material endeble	54.4	0.7%	15,623	0.7%
En viviendas con muros de material endeble	206.5	2.5%	61,431	2.6%
En viviendas con hacinamiento	935.3	11.4%	177,203	7.6%

Necesidades conjuntas no satisfechas en calidad y espacios, viviendas y porcentaje

Pisos y muros		Pisos y techos		Pisos y hacinamiento	
21,801	0.9%	6,974	0.3%	37,921	1.6%
Muros y techos		Muros y hacinamiento		Techos y hacinamiento	
2,905	0.1%	20,155	0.9%	4,168	0.2%

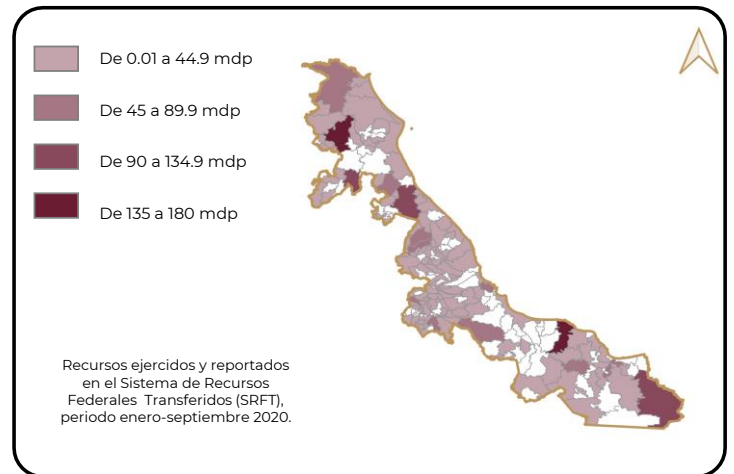
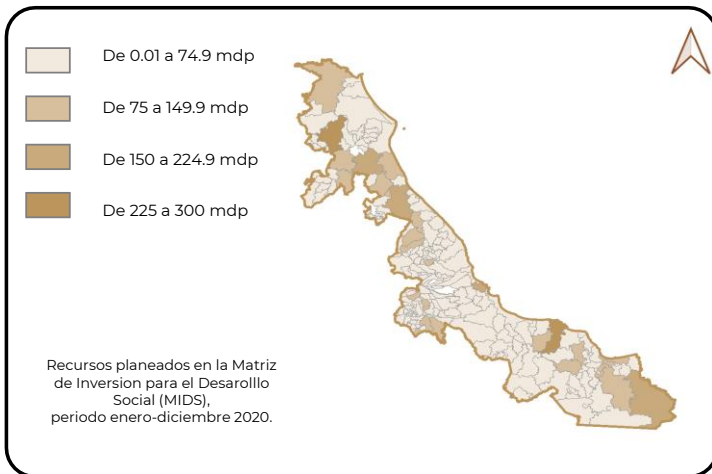
Indicador	Población (miles)	%	Viviendas	%
<b>Servicios básicos en la vivienda</b>	<b>3,466.3</b>	<b>42.1%</b>	<b>930,104</b>	<b>39.9%</b>
En viviendas sin acceso al agua	1,337.4	16.2%	385,937	16.5%
En viviendas sin drenaje	822.1	10.0%	228,269	9.8%
En viviendas sin electricidad	78.2	0.9%	31,437	1.3%
En viviendas sin chimenea cuando usan leña o carbón para cocinar	2,525.1	30.7%	652,200	27.9%

Necesidades conjuntas no satisfechas en servicios básicos, viviendas y porcentaje

Agua y drenaje		Agua y electricidad		Agua y combustible	
64,147	2.7%	16,829	0.7%	175,502	7.5%
Drenaje y electricidad		Drenaje y combustible		Electricidad y combustible	
15,533	0.7%	132,889	5.7%	22,592	1.0%

Fuente: Elaboración propia con información de la medición de la pobreza 2018. CONEVAL.

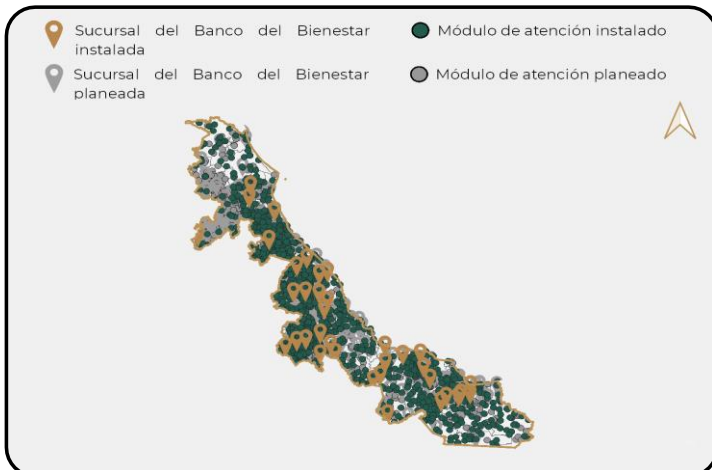
VI. Recursos del Fondo de Aportaciones para la Infraestructura Social (FAIS) destinados a la entidad en su componente FISMDF



Fuente: Elaboración propia con información proporcionada por la Dirección General de Desarrollo Regional (DGDR). mdp = millones de pesos.

La información presentada del Fondo de Aportación para la Infraestructura Social (FAIS), fue extraída de la Matriz de Inversión para el Desarrollo Social (MIDS), instrumento digital de la Dirección General de Desarrollo Regional (DGDR) y contempla el Financiamiento de BANOBRAS.

VII. Infraestructura para el Bienestar



Nota: Para mayor detalle de los análisis presentados en este informe se puede consultar la siguiente liga en la página de la Secretaría de Bienestar:

<https://www.gob.mx/bienestar/documentos/informe-anual-sobre-la-situacion-de-pobreza-y-rezago-social>

Fuente: Elaboración propia, DGAP.