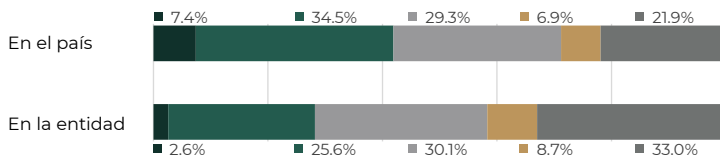


I. Información general de pobreza y rezago social

Indicador	En la entidad	En el país
1) Población al 2021, número de personas	3,111,119	128,972,439
2) Grado de Rezago Social	Bajo	
3) Zonas de Atención Prioritaria 2021		
Rurales	10	1,565
Urbanas	1,990	52,460
4) Pobreza multidimensional		
Vulnerable por carencias	921,278	No pobre y no vulnerable 1,010,523
Pobreza moderada	782,404	Vulnerable por ingresos 267,133
Pobreza extrema	80,625	

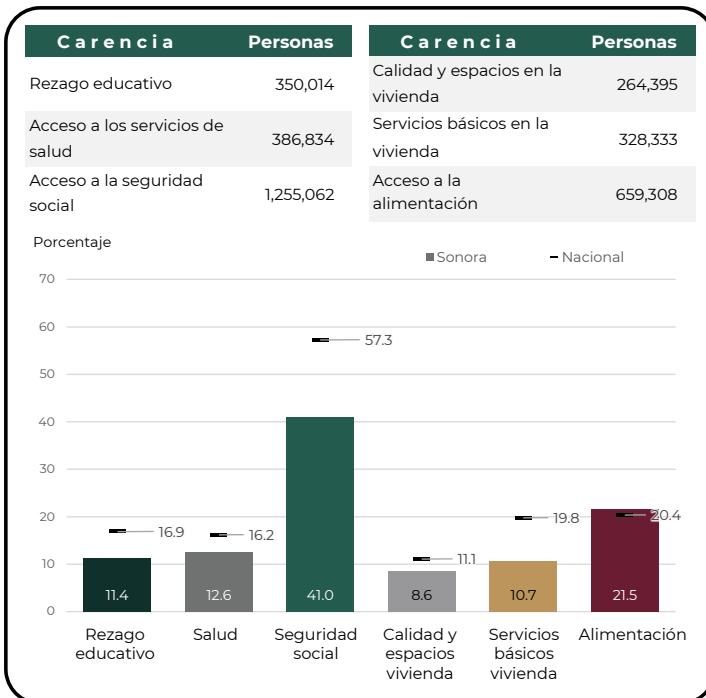
Población en la entidad 2018: 3,061,963



Fuente:

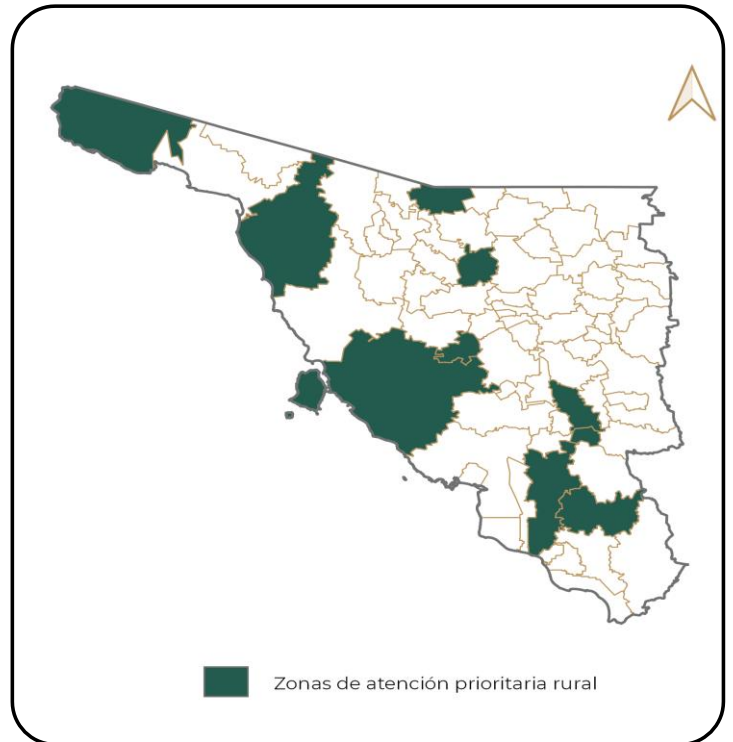
- Proyección de la población al 2021 elaborada por el Consejo Nacional de Población (CONAPO).
- Grado de rezago social por entidad federativa y municipio 2015, elaborado por el Consejo Nacional de Evaluación de la Política de Desarrollo Social (CONEVAL).
- Decreto por el que se formula la Declaratoria de las Zonas de Atención Prioritaria para 2021, Diario Oficial de la Federación. Disponible en: https://www.dof.gob.mx/2020/BIENESTAR/ZONAS_PRIORITARIAS_2021.pdf
- Medición de la pobreza 2018. CONEVAL.

II. Indicadores de carencias sociales en la entidad



Fuente: Medición de la pobreza 2018, CONEVAL.

III. ZAP rurales



Fuente: Elaboración propia con información proporcionada por la Dirección General de Geoestadística y Padrones de Beneficiarios (DGGPB).

IV. ZAP urbanas



Fuente: Elaboración propia con información proporcionada por la Dirección General de Geoestadística y Padrones de Beneficiarios (DGGPB).

V. Retos para garantizar el derecho a la vivienda

Indicador	Población (miles)	%	Viviendas	%
Calidad y espacios en la vivienda	264.4	8.6%	56,947	6.4%
En viviendas con pisos de tierra	55.4	1.8%	16,872	1.9%
En viviendas con techos de material endeble	22.4	0.7%	7,685	0.9%
En viviendas con muros de material endeble	30.1	1.0%	9,624	1.1%
En viviendas con hacinamiento	196.5	6.4%	31,365	3.5%

Necesidades conjuntas no satisfechas en calidad y espacios, viviendas y porcentaje

Pisos y muros		Pisos y techos		Pisos y hacinamiento	
1,882	0.2%	2,326	0.3%	2,720	0.3%
Muros y techos		Muros y hacinamiento		Techos y hacinamiento	
1,475	0.2%	662	0.1%	210	0.0%

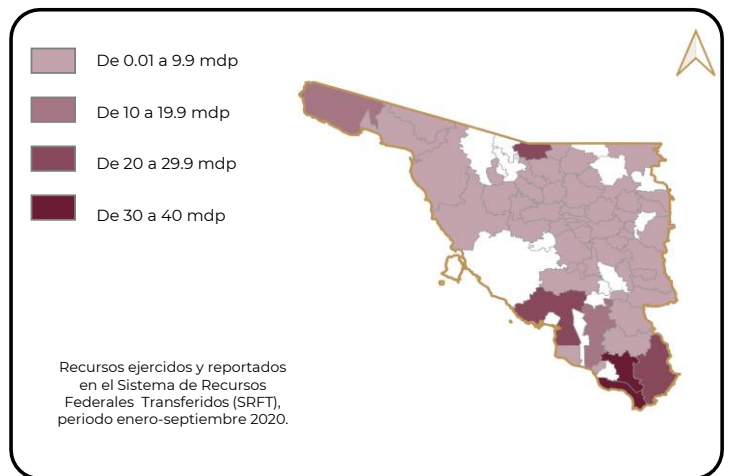
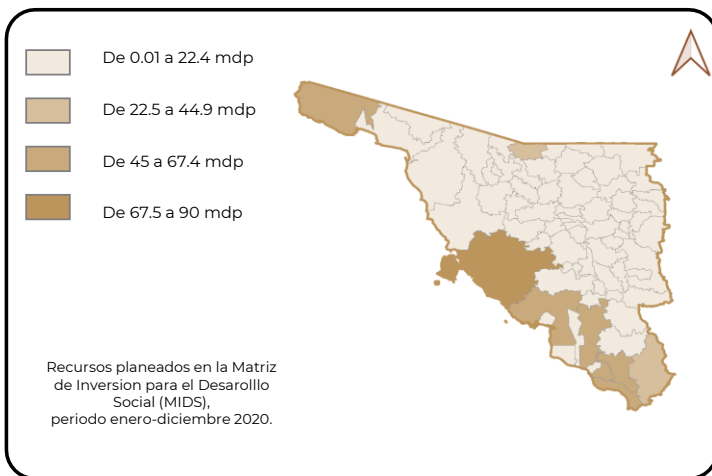
Indicador	Población (miles)	%	Viviendas	%
Servicios básicos en la vivienda	328.3	10.7%	93,711	10.5%
En viviendas sin acceso al agua	76.8	2.5%	25,613	2.9%
En viviendas sin drenaje	239.2	7.8%	66,104	7.4%
En viviendas sin electricidad	7.9	0.3%	3,332	0.4%
En viviendas sin chimenea cuando usan leña o carbón para cocinar	120.5	3.9%	31,567	3.5%

Necesidades conjuntas no satisfechas en servicios básicos, viviendas y porcentaje

Agua y drenaje		Agua y electricidad		Agua y combustible	
9,528	1.1%	800	0.1%	3,350	0.4%
Drenaje y electricidad		Drenaje y combustible		Electricidad y combustible	
1,199	0.1%	19,153	2.2%	1,529	0.2%

Fuente: Elaboración propia con información de la medición de la pobreza 2018. CONEVAL.

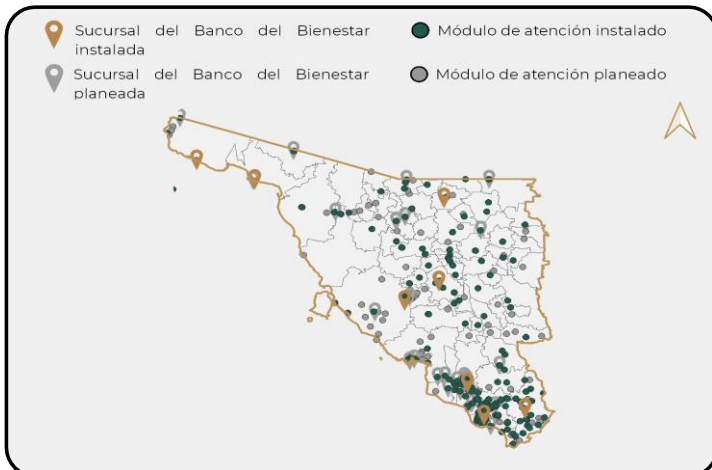
VI. Recursos del Fondo de Aportaciones para la Infraestructura Social (FAIS) destinados a la entidad en su componente FISMDF



Fuente: Elaboración propia con información proporcionada por la Dirección General de Desarrollo Regional (DGDR). mdp = millones de pesos.

La información presentada del Fondo de Aportación para la Infraestructura Social (FAIS), fue extraída de la Matriz de Inversión para el Desarrollo Social (MIDS), instrumento digital de la Dirección General de Desarrollo Regional (DGDR) y contempla el Financiamiento de BANOBRAS.

VII. Infraestructura para el Bienestar



Nota: Para mayor detalle de los análisis presentados en este informe se puede consultar la siguiente liga en la página de la Secretaría de Bienestar:

<https://www.gob.mx/bienestar/documentos/informe-anual-sobre-la-situacion-de-pobreza-y-rezago-social>

Fuente: Elaboración propia, DGAP.