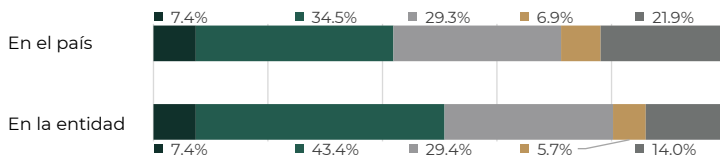


I. Información general de pobreza y rezago social

Indicador	En la entidad	En el país
1) Población al 2021, número de personas	2,065,014	128,972,439
2) Grado de Rezago Social	Bajo	
3) Zonas de Atención Prioritaria 2021		
Rurales	23	1,565
Urbanas	982	52,460
4) Pobreza multidimensional		
Vulnerable por carencias	586,829	No pobre y no vulnerable 279,551
Pobreza moderada	866,356	Vulnerable por ingresos 114,423
Pobreza extrema	146,974	

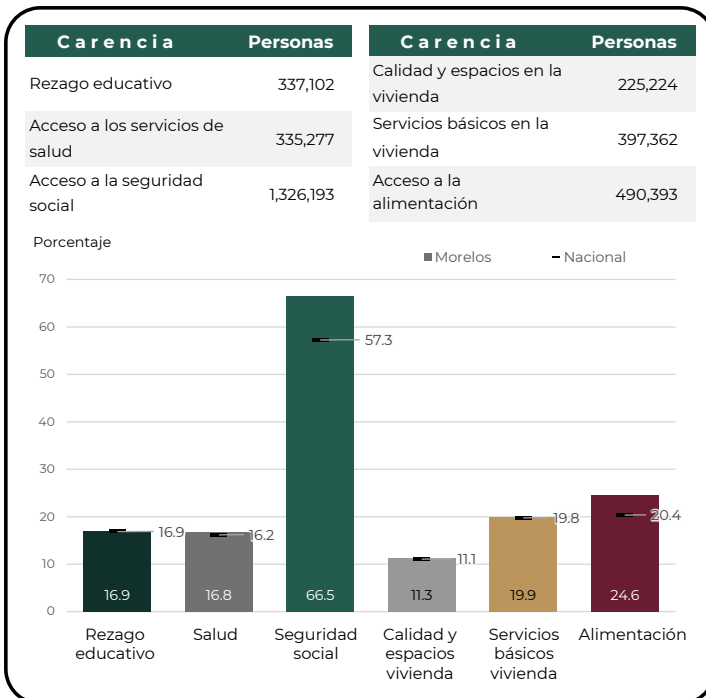
Población en la entidad 2018: 1,994,133



Fuente:

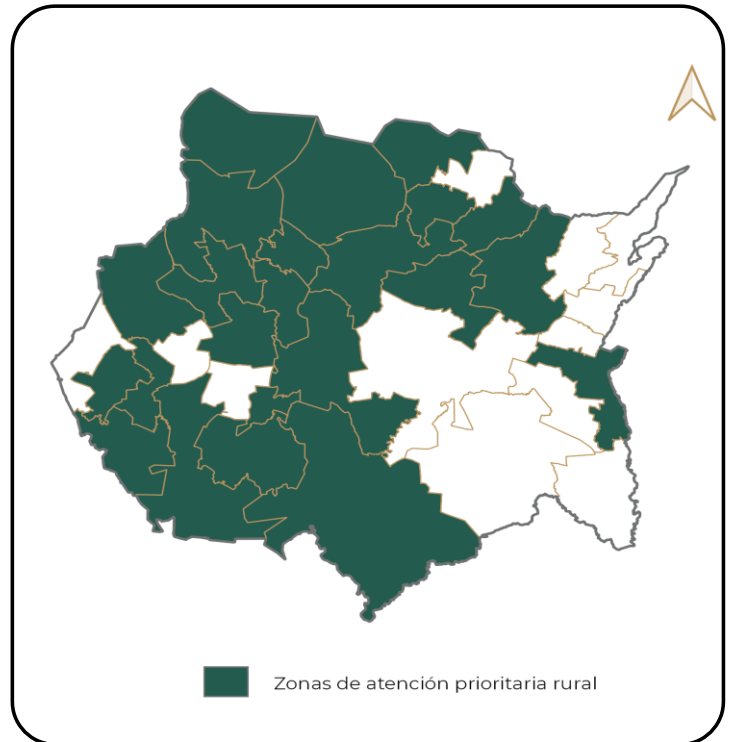
- Proyección de la población al 2021 elaborada por el Consejo Nacional de Población (CONAPO).
- Grado de rezago social por entidad federativa y municipio 2015, elaborado por el Consejo Nacional de Evaluación de la Política de Desarrollo Social (CONEVAL).
- Decreto por el que se formula la Declaratoria de las Zonas de Atención Prioritaria para 2021, Diario Oficial de la Federación. Disponible en: [https://www.dof.gob.mx/2020/BIENESTAR/ZONAS\\_PRIORITARIAS\\_2021.pdf](https://www.dof.gob.mx/2020/BIENESTAR/ZONAS_PRIORITARIAS_2021.pdf)
- Medición de la pobreza 2018. CONEVAL.

II. Indicadores de carencias sociales en la entidad



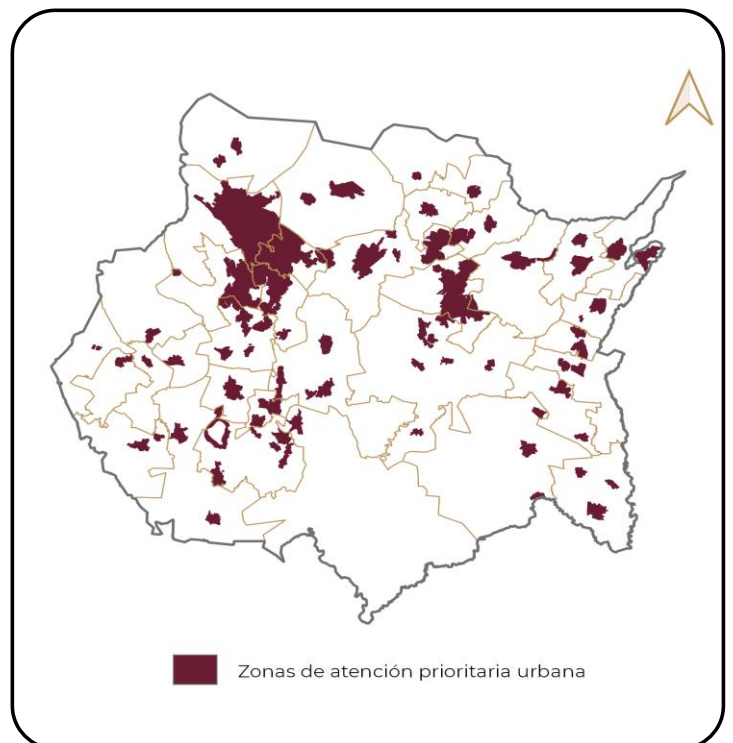
Fuente: Medición de la pobreza 2018, CONEVAL.

III. ZAP rurales



Fuente: Elaboración propia con información proporcionada por la Dirección General de Geoestadística y Padrones de Beneficiarios (DGGPB).

IV. ZAP urbanas



Fuente: Elaboración propia con información proporcionada por la Dirección General de Geoestadística y Padrones de Beneficiarios (DGGPB).

V. Retos para garantizar el derecho a la vivienda

Indicador	Población (miles)	%	Viviendas	%
<b>Calidad y espacios en la vivienda</b>	<b>225.2</b>	<b>11.3%</b>	<b>51,766</b>	<b>9.4%</b>
En viviendas con pisos de tierra	69.4	3.5%	18,395	3.3%
En viviendas con techos de material endeble	29.5	1.5%	8,908	1.6%
En viviendas con muros de material endeble	32.8	1.6%	8,476	1.5%
En viviendas con hacinamiento	150.3	7.5%	29,073	5.3%

Necesidades conjuntas no satisfechas en calidad y espacios, viviendas y porcentaje

Pisos y muros		Pisos y techos		Pisos y hacinamiento	
3,356	0.6%	2,045	0.4%	3,574	0.6%
Muros y techos		Muros y hacinamiento		Techos y hacinamiento	
2,740	0.5%	2,189	0.4%	1,588	0.3%

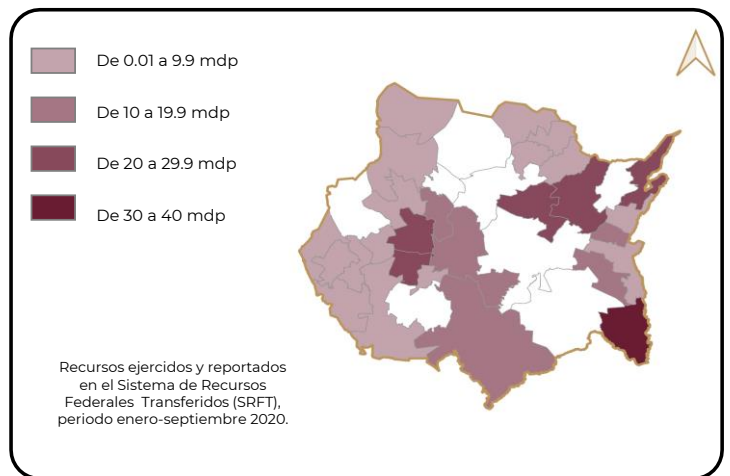
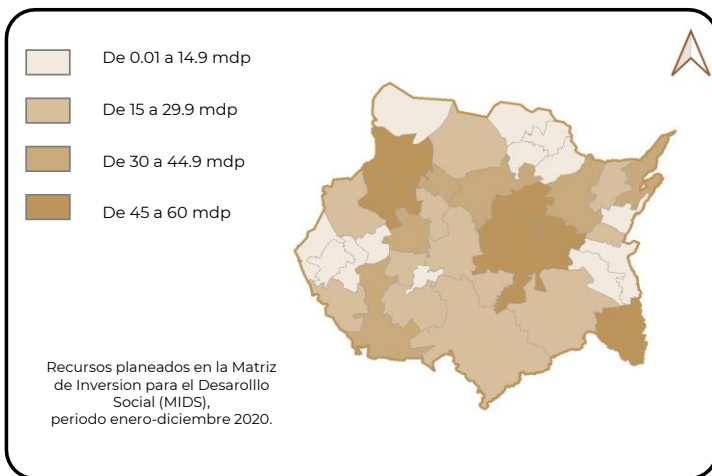
Indicador	Población (miles)	%	Viviendas	%
<b>Servicios básicos en la vivienda</b>	<b>397.4</b>	<b>19.9%</b>	<b>105,777</b>	<b>19.1%</b>
En viviendas sin acceso al agua	201.9	10.1%	55,405	10.0%
En viviendas sin drenaje	66.3	3.3%	19,118	3.5%
En viviendas sin electricidad	3.4	0.2%	1,779	0.3%
En viviendas sin chimenea cuando usan leña o carbón para cocinar	191.7	9.6%	48,790	8.8%

Necesidades conjuntas no satisfechas en servicios básicos, viviendas y porcentaje

Agua y drenaje		Agua y electricidad		Agua y combustible	
5,860	1.1%	1,664	0.3%	8,454	1.5%
Drenaje y electricidad		Drenaje y combustible		Electricidad y combustible	
529	0.1%	5,040	0.9%	1,225	0.2%

Fuente: Elaboración propia con información de la medición de la pobreza 2018. CONEVAL.

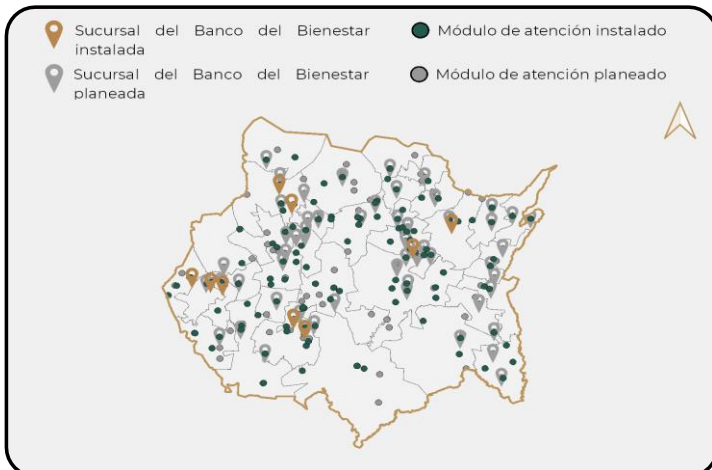
VI. Recursos del Fondo de Aportaciones para la Infraestructura Social (FAIS) destinados a la entidad en su componente FISMDF



Fuente: Elaboración propia con información proporcionada por la Dirección General de Desarrollo Regional (DGDR). mdp = millones de pesos.

La información presentada del Fondo de Aportación para la Infraestructura Social (FAIS), fue extraída de la Matriz de Inversión para el Desarrollo Social (MIDS), instrumento digital de la Dirección General de Desarrollo Regional (DGDR) y contempla el Financiamiento de BANOBRAS.

VII. Infraestructura para el Bienestar



Nota: Para mayor detalle de los análisis presentados en este informe se puede consultar la siguiente liga en la página de la Secretaría de Bienestar:

<https://www.gob.mx/bienestar/documentos/informe-anual-sobre-la-situacion-de-pobreza-y-rezago-social>

Fuente: Elaboración propia, DGAP.