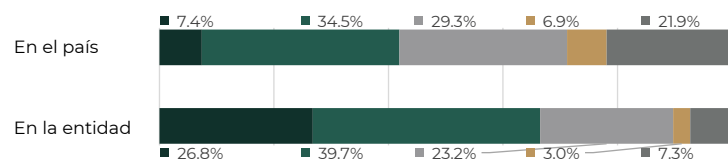


I. Información general de pobreza y rezago social

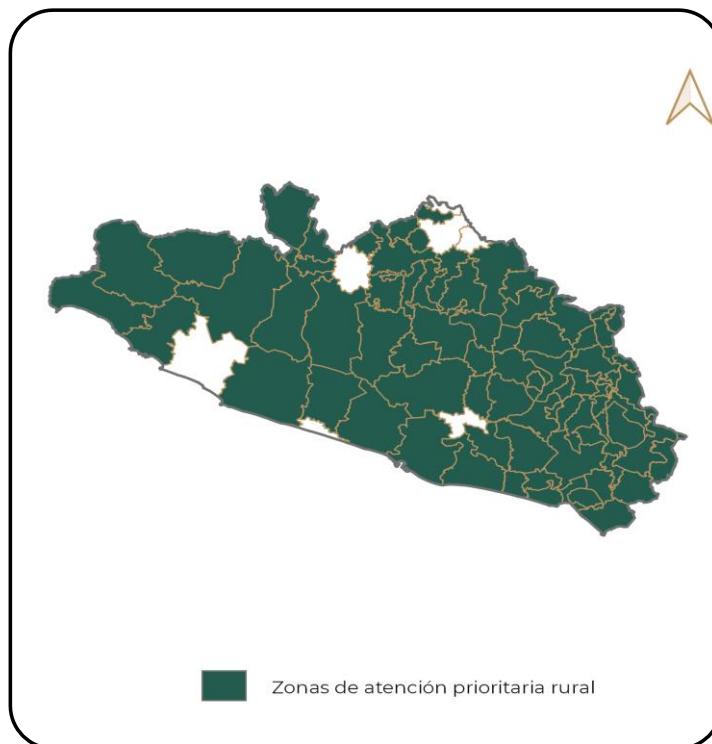
Indicador	En la entidad	En el país
1) Población al 2021, número de personas	3,668,973	128,972,439
2) Grado de Rezago Social	Muy alto	
3) Zonas de Atención Prioritaria 2021		
Rurales	74	1,565
Urbanas	2,324	52,460

4) Pobreza multidimensional		
Vulnerable por carencias	843,294	No pobre y no vulnerable 263,155
Pobreza moderada	1,440,760	Vulnerable por ingresos 110,384
Pobreza extrema	971,439	

Población en la entidad 2018: 3,629,032

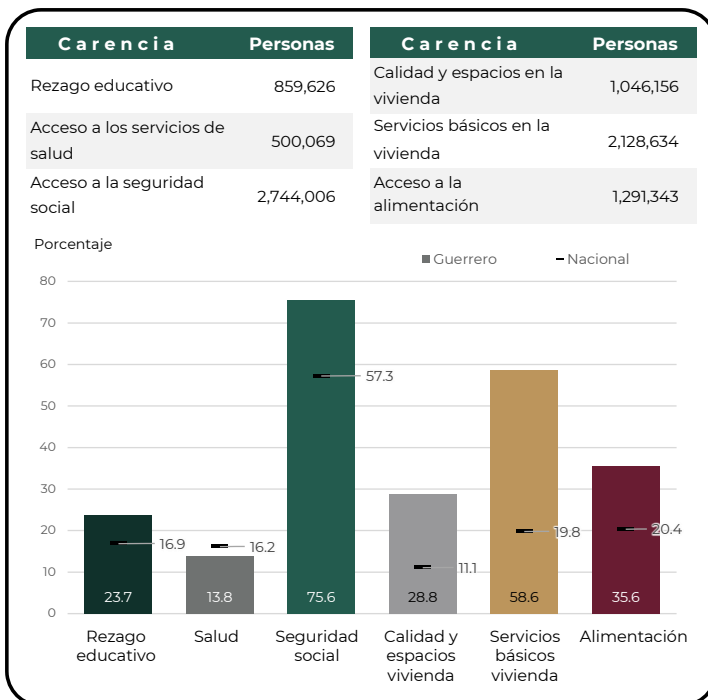


III. ZAP rurales



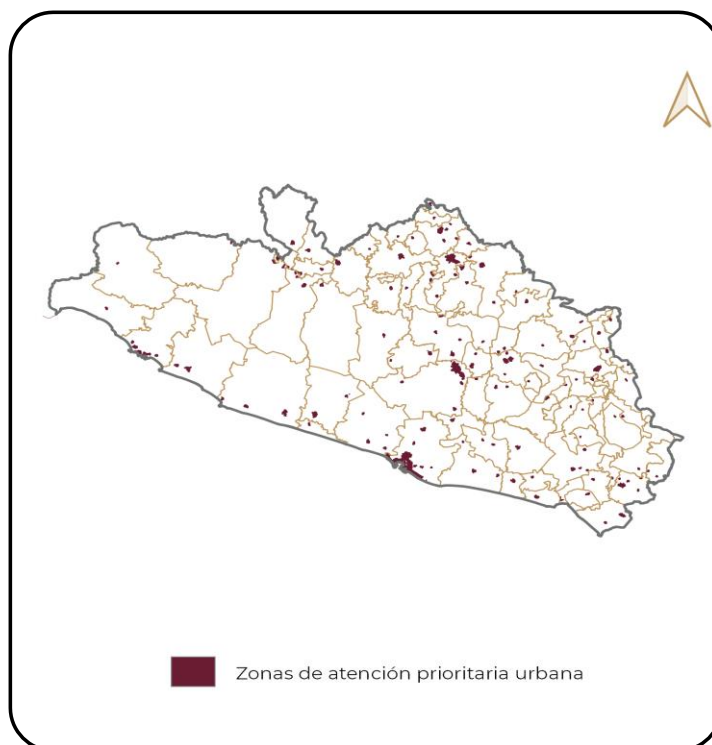
Fuente: Elaboración propia con información proporcionada por la Dirección General de Geoestadística y Padrones de Beneficiarios (DGGPB).

II. Indicadores de carencias sociales en la entidad



Fuente: Medición de la pobreza 2018, CONEVAL.

IV. ZAP urbanas



Fuente: Elaboración propia con información proporcionada por la Dirección General de Geoestadística y Padrones de Beneficiarios (DGGPB).

V. Retos para garantizar el derecho a la vivienda

Indicador	Población (miles)	%	Viviendas	%
<b>Calidad y espacios en la vivienda</b>	<b>1,046.2</b>	<b>28.8%</b>	<b>230,890</b>	<b>23.6%</b>
En viviendas con pisos de tierra	438.4	12.1%	109,751	11.2%
En viviendas con techos de material endeble	119.1	3.3%	35,060	3.6%
En viviendas con muros de material endeble	98.7	2.7%	29,860	3.0%
En viviendas con hacinamiento	700.9	19.3%	127,452	13.0%

Necesidades conjuntas no satisfechas en calidad y espacios, viviendas y porcentaje

Pisos y muros		Pisos y techos		Pisos y hacinamiento	
14,793	1.5%	13,511	1.4%	30,998	3.2%
Muros y techos		Muros y hacinamiento		Techos y hacinamiento	
6,428	0.7%	10,086	1.0%	10,086	1.0%

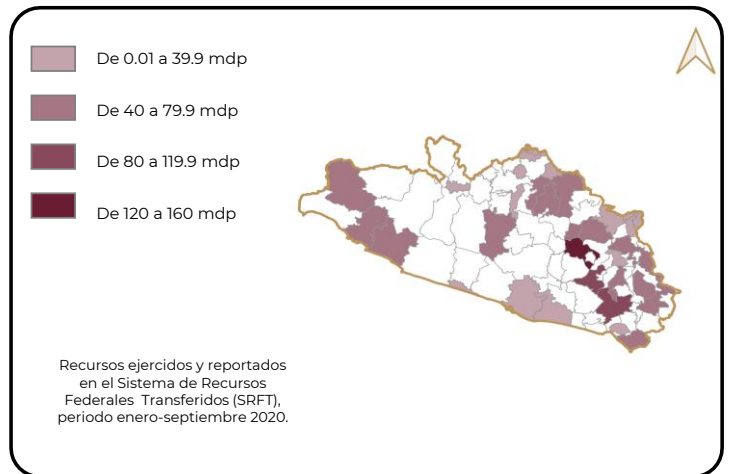
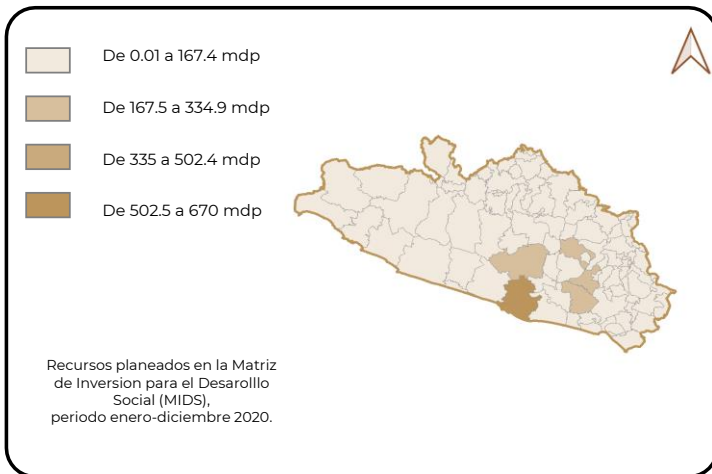
Indicador	Población (miles)	%	Viviendas	%
<b>Servicios básicos en la vivienda</b>	<b>2,128.6</b>	<b>58.6%</b>	<b>535,190</b>	<b>54.6%</b>
En viviendas sin acceso al agua	987.6	27.2%	256,624	26.2%
En viviendas sin drenaje	680.8	18.8%	162,326	16.6%
En viviendas sin electricidad	28.7	0.8%	11,549	1.2%
En viviendas sin chimenea cuando usan leña o carbón para cocinar	1,608.4	44.3%	394,839	40.3%

Necesidades conjuntas no satisfechas en servicios básicos, viviendas y porcentaje

Agua y drenaje		Agua y electricidad		Agua y combustible	
70,560	7.2%	8,103	0.8%	134,186	13.7%
Drenaje y electricidad		Drenaje y combustible		Electricidad y combustible	
6,662	0.7%	128,176	13.1%	9,624	1.0%

Fuente: Elaboración propia con información de la medición de la pobreza 2018. CONEVAL.

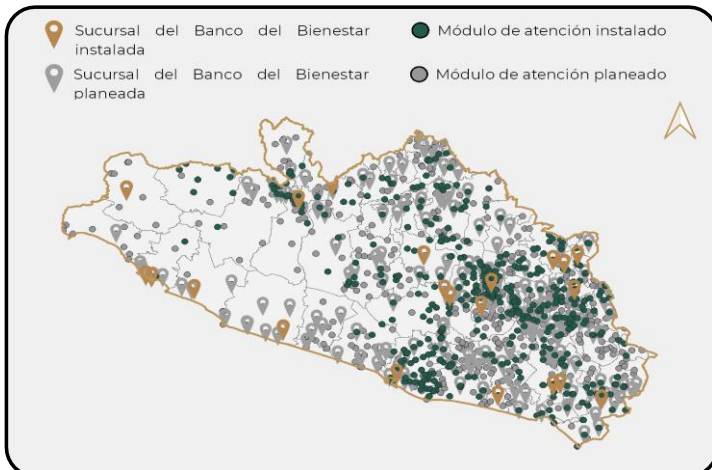
VI. Recursos del Fondo de Aportaciones para la Infraestructura Social (FAIS) destinados a la entidad en su componente FISMDF



Fuente: Elaboración propia con información proporcionada por la Dirección General de Desarrollo Regional (DGDR). mdp = millones de pesos.

La información presentada del Fondo de Aportación para la Infraestructura Social (FAIS), fue extraída de la Matriz de Inversión para el Desarrollo Social (MIDS), instrumento digital de la Dirección General de Desarrollo Regional (DGDR) y contempla el Financiamiento de BANOBRAS.

VII. Infraestructura para el Bienestar



Nota: Para mayor detalle de los análisis presentados en este informe se puede consultar la siguiente liga en la página de la Secretaría de Bienestar:

<https://www.gob.mx/bienestar/documentos/informe-anual-sobre-la-situacion-de-pobreza-y-rezago-social>

Fuente: Elaboración propia, DGAP.