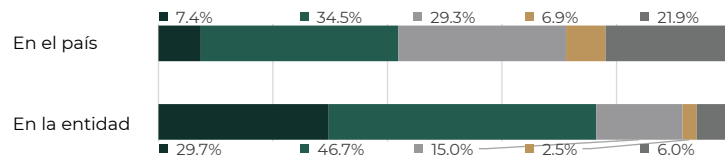


I. Información general de pobreza y rezago social

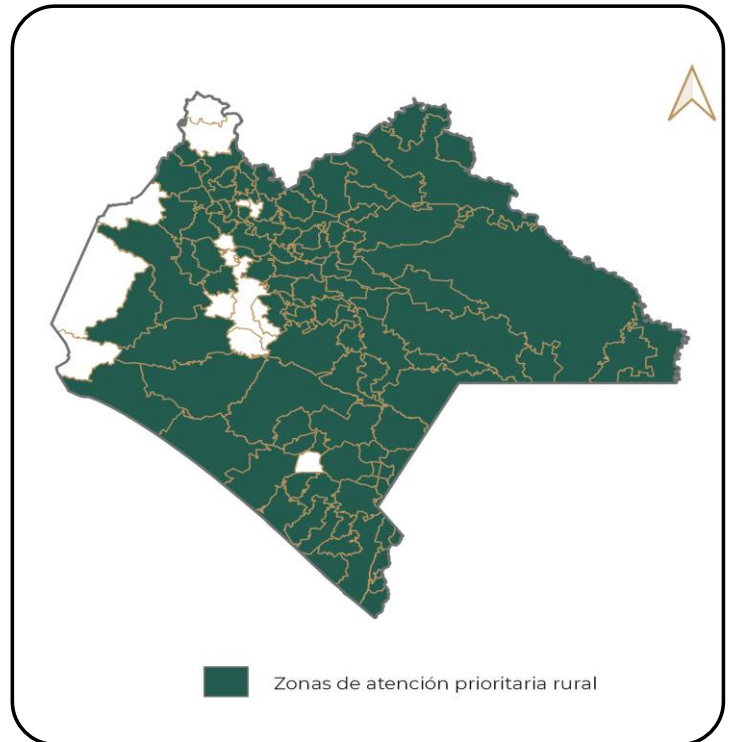
Indicador	En la entidad	En el país
1) Población al 2021, número de personas	5,812,375	128,972,439
2) Grado de Rezago Social	Muy alto	
3) Zonas de Atención Prioritaria 2021		
Rurales	109	1,565
Urbanas	1,813	52,460

4) Pobreza multidimensional	
Vulnerable por carencias	No pobre y no vulnerable
821,973	329,924
Pobreza moderada	Vulnerable por ingresos
2,551,310	136,849
Pobreza extrema	
1,623,286	

Población en la entidad 2018: 5,463,342

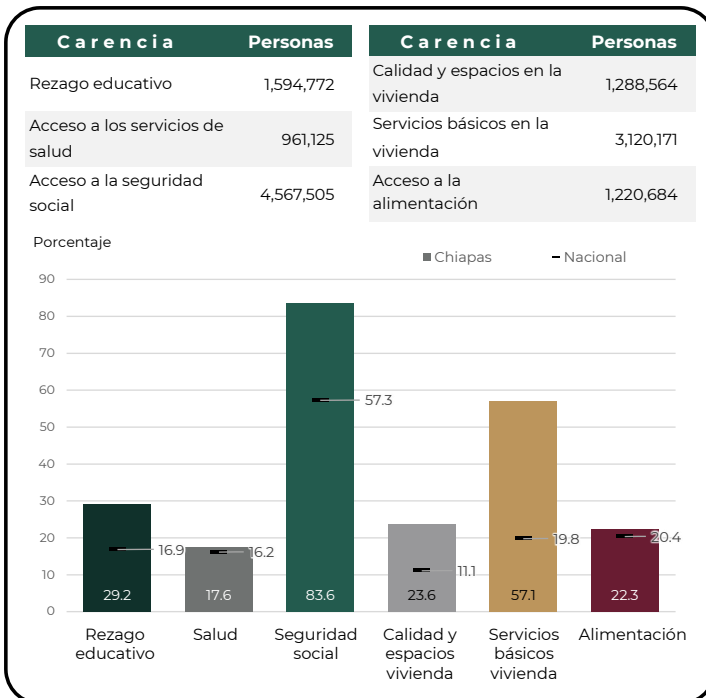


III. ZAP rurales



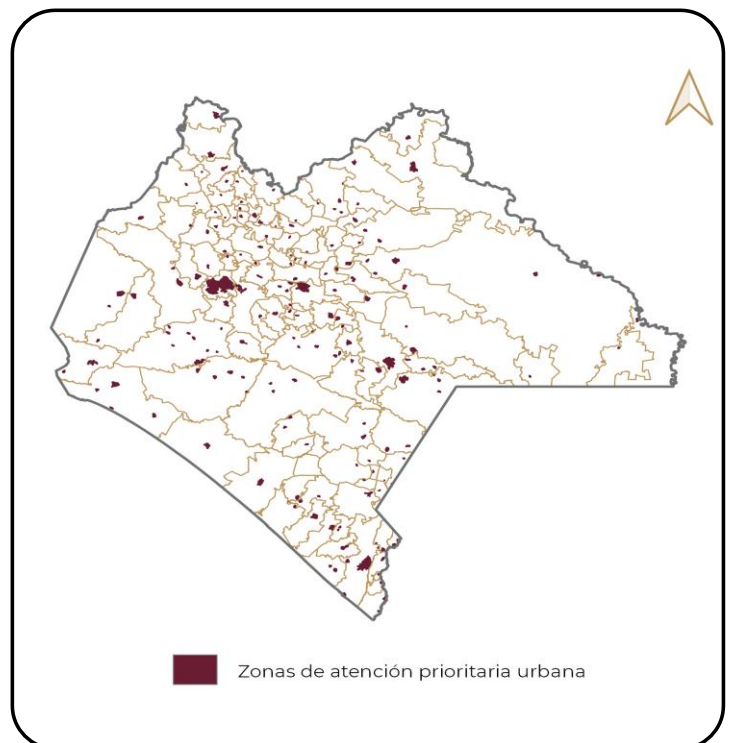
Fuente: Elaboración propia con información proporcionada por la Dirección General de Geoestadística y Padrones de Beneficiarios (DGGPB).

II. Indicadores de carencias sociales en la entidad



Fuente: Medición de la pobreza 2018, CONEVAL.

IV. ZAP urbanas



Fuente: Elaboración propia con información proporcionada por la Dirección General de Geoestadística y Padrones de Beneficiarios (DGGPB).

V. Retos para garantizar el derecho a la vivienda

Indicador	Población (miles)	%	Viviendas	%
Calidad y espacios en la vivienda	1,288.6	23.6%	244,866	18.7%
En viviendas con pisos de tierra	480.3	8.8%	104,288	8.0%
En viviendas con techos de material endeble	30.6	0.6%	5,951	0.5%
En viviendas con muros de material endeble	116.2	2.1%	26,742	2.0%
En viviendas con hacinamiento	908.3	16.6%	147,531	11.3%

Necesidades conjuntas no satisfechas en calidad y espacios, viviendas y porcentaje

Pisos y muros		Pisos y techos		Pisos y hacinamiento	
7,409	0.6%	1,470	0.1%	23,834	1.8%
Muros y techos		Muros y hacinamiento		Techos y hacinamiento	
845	0.1%	8,292	0.6%	1,548	0.1%

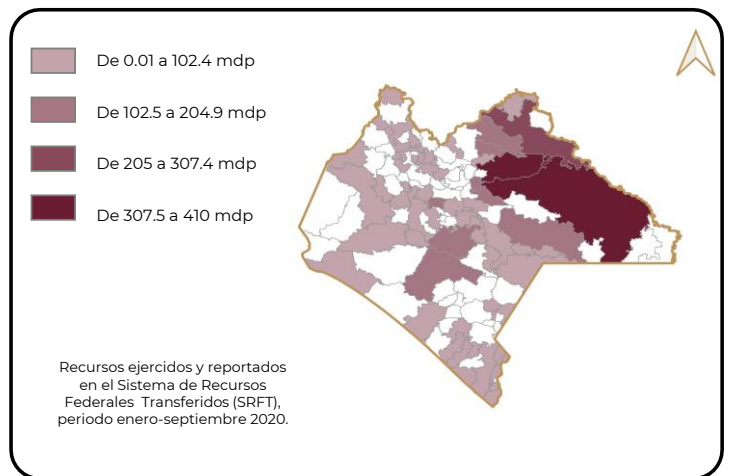
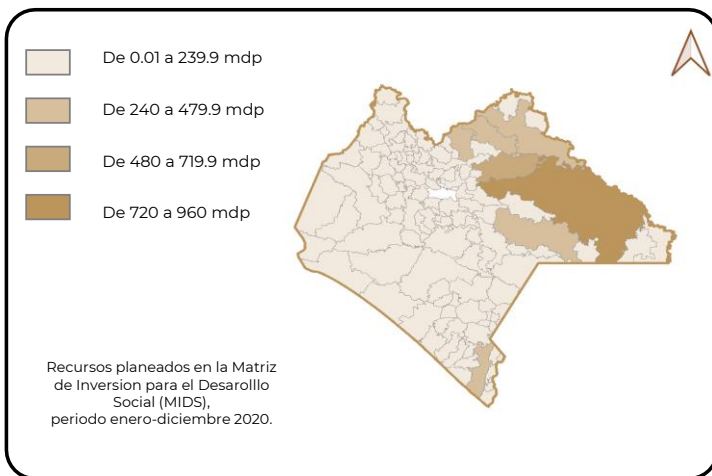
Indicador	Población (miles)	%	Viviendas	%
Servicios básicos en la vivienda	3,120.2	57.1%	683,954	52.3%
En viviendas sin acceso al agua	922.1	16.9%	206,217	15.8%
En viviendas sin drenaje	369.2	6.8%	81,110	6.2%
En viviendas sin electricidad	65.7	1.2%	13,777	1.1%
En viviendas sin chimenea cuando usan leña o carbón para cocinar	2,682.6	49.1%	576,570	44.1%

Necesidades conjuntas no satisfechas en servicios básicos, viviendas y porcentaje

Agua y drenaje		Agua y electricidad		Agua y combustible	
34,143	2.6%	6,350	0.5%	112,347	8.6%
Drenaje y electricidad		Drenaje y combustible		Electricidad y combustible	
9,225	0.7%	59,755	4.6%	13,777	1.1%

Fuente: Elaboración propia con información de la medición de la pobreza 2018. CONEVAL.

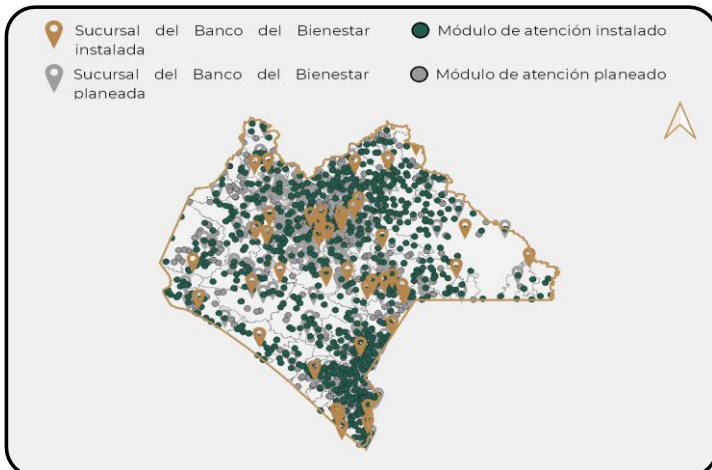
VI. Recursos del Fondo de Aportaciones para la Infraestructura Social (FAIS) destinados a la entidad en su componente FISMDF



Fuente: Elaboración propia con información proporcionada por la Dirección General de Desarrollo Regional (DGDR). mdp = millones de pesos.

La información presentada del Fondo de Aportación para la Infraestructura Social (FAIS), fue extraída de la Matriz de Inversión para el Desarrollo Social (MIDS), instrumento digital de la Dirección General de Desarrollo Regional (DGDR) y contempla el Financiamiento de BANOBRAS.

VII. Infraestructura para el Bienestar



Nota: Para mayor detalle de los análisis presentados en este informe se puede consultar la siguiente liga en la página de la Secretaría de Bienestar:

<https://www.gob.mx/bienestar/documentos/informe-anual-sobre-la-situacion-de-pobreza-y-rezago-social>

Fuente: Elaboración propia, DGAP.