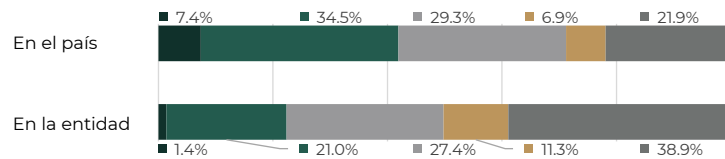


I. Información general de pobreza y rezago social

Indicador	En la entidad	En el país
1) Población al 2021, número de personas	3,261,259	128,972,439
2) Grado de Rezago Social	Muy bajo	
3) Zonas de Atención Prioritaria 2021		
Rurales	22	1,565
Urbanas	1,757	52,460

4) Pobreza multidimensional	
Vulnerable por carencias	No pobre y no vulnerable
840,680	1,195,701
Pobreza moderada	Vulnerable por ingresos
646,600	346,003
Pobreza extrema	
44,529	

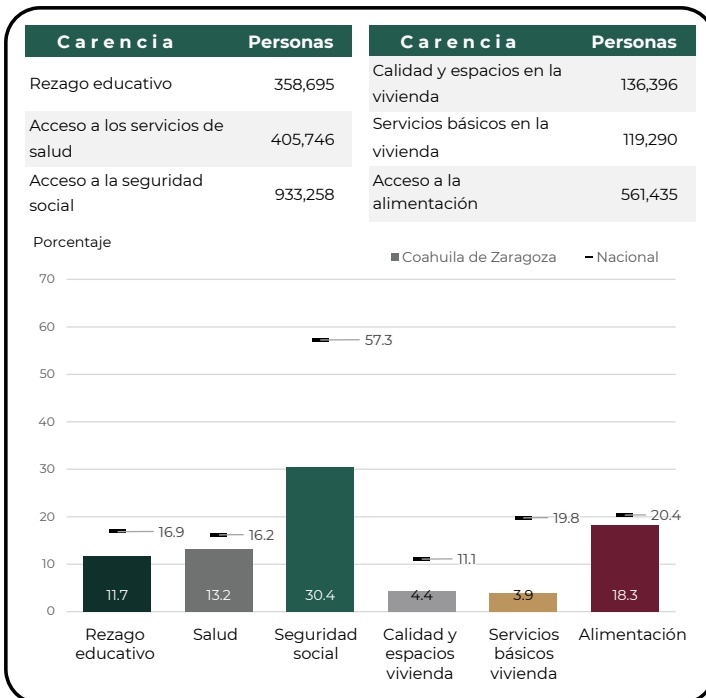
Población en la entidad 2018: 3,073,513



Fuente:

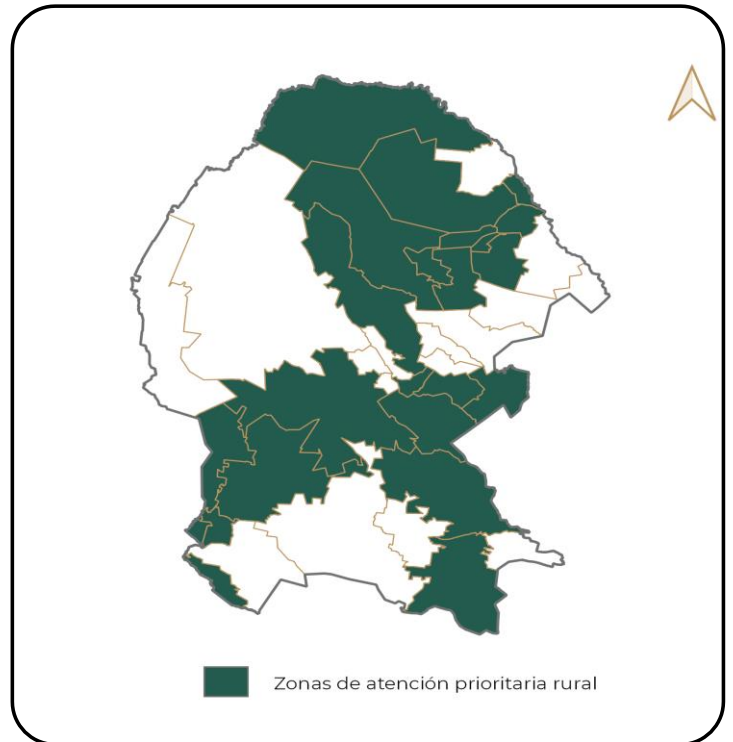
- Proyección de la población al 2021 elaborada por el Consejo Nacional de Población (CONAPO).
- Grado de rezago social por entidad federativa y municipio 2015, elaborado por el Consejo Nacional de Evaluación de la Política de Desarrollo Social (CONEVAL).
- Decreto por el que se formula la Declaratoria de las Zonas de Atención Prioritaria para 2021, Diario Oficial de la Federación. Disponible en: https://www.dof.gob.mx/2020/BIENESTAR/ZONAS_PRIORITARIAS_2021.pdf
- Medición de la pobreza 2018. CONEVAL.

II. Indicadores de carencias sociales en la entidad



Fuente: Medición de la pobreza 2018, CONEVAL.

III. ZAP rurales



Fuente: Elaboración propia con información proporcionada por la Dirección General de Geoestadística y Padrones de Beneficiarios (DGGPB).

IV. ZAP urbanas



Fuente: Elaboración propia con información proporcionada por la Dirección General de Geoestadística y Padrones de Beneficiarios (DGGPB).

V. Retos para garantizar el derecho a la vivienda

Indicador	Población (miles)	%	Viviendas	%
Calidad y espacios en la vivienda	136.4	4.4%	26,892	3.2%
En viviendas con pisos de tierra	22.7	0.7%	6,299	0.7%
En viviendas con techos de material endeble	17.3	0.6%	5,645	0.7%
En viviendas con muros de material endeble	15.6	0.5%	3,958	0.5%
En viviendas con hacinamiento	94	3.1%	13,861	1.6%

Necesidades conjuntas no satisfechas en calidad y espacios, viviendas y porcentaje

Pisos y muros		Pisos y techos		Pisos y hacinamiento	
673	0.1%	1,083	0.1%	858	0.1%
Muros y techos		Muros y hacinamiento		Techos y hacinamiento	
420	0.0%	257	0.0%	0	0.0%

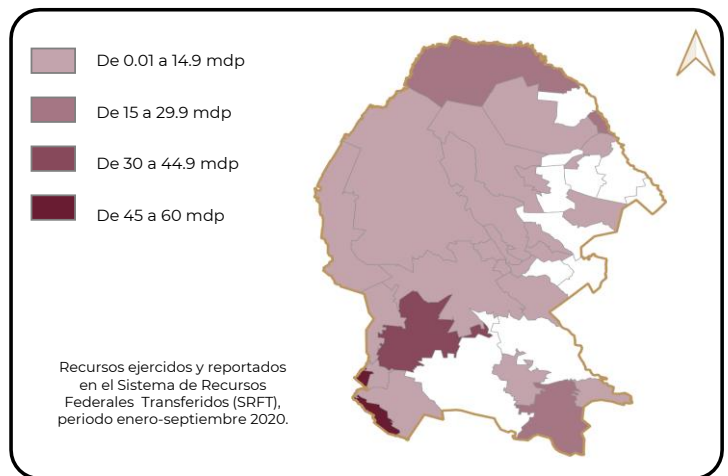
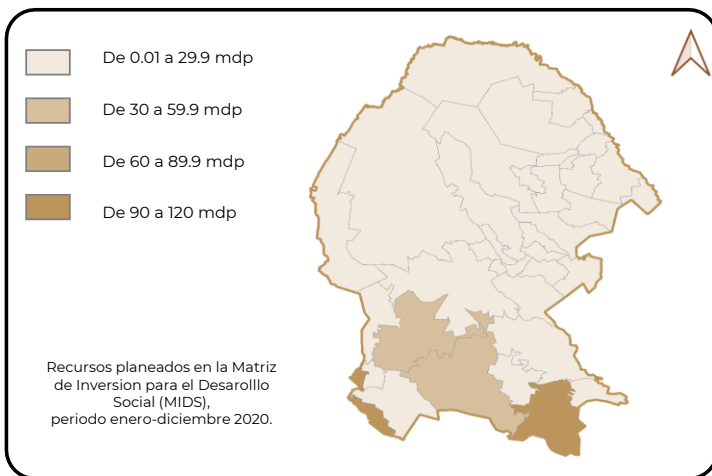
Indicador	Población (miles)	%	Viviendas	%
Servicios básicos en la vivienda	119.3	3.9%	35,164	4.2%
En viviendas sin acceso al agua	60.2	2.0%	15,836	1.9%
En viviendas sin drenaje	59.7	1.9%	18,204	2.2%
En viviendas sin electricidad	4.1	0.1%	1,661	0.2%
En viviendas sin chimenea cuando usan leña o carbón para cocinar	18.4	0.6%	6,098	0.7%

Necesidades conjuntas no satisfechas en servicios básicos, viviendas y porcentaje

Agua y drenaje		Agua y electricidad		Agua y combustible	
4,497	0.5%	916	0.1%	504	0.1%
Drenaje y electricidad		Drenaje y combustible		Electricidad y combustible	
520	0.1%	1,116	0.1%	0	0.0%

Fuente: Elaboración propia con información de la medición de la pobreza 2018. CONEVAL.

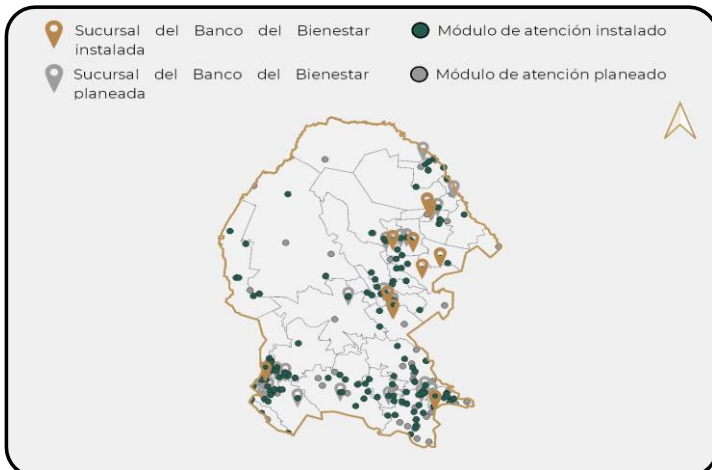
VI. Recursos del Fondo de Aportaciones para la Infraestructura Social (FAIS) destinados a la entidad en su componente FISMDF



Fuente: Elaboración propia con información proporcionada por la Dirección General de Desarrollo Regional (DGDR). mdp = millones de pesos.

La información presentada del Fondo de Aportación para la Infraestructura Social (FAIS), fue extraída de la Matriz de Inversión para el Desarrollo Social (MIDS), instrumento digital de la Dirección General de Desarrollo Regional (DGDR) y contempla el Financiamiento de BANOBRAS.

VII. Infraestructura para el Bienestar



Nota: Para mayor detalle de los análisis presentados en este informe se puede consultar la siguiente liga en la página de la Secretaría de Bienestar:

<https://www.gob.mx/bienestar/documentos/informe-anual-sobre-la-situacion-de-pobreza-y-rezago-social>

Fuente: Elaboración propia, DGAP.