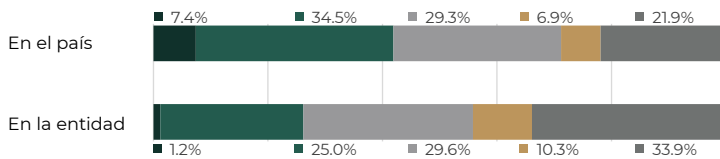


I. Información general de pobreza y rezago social

Indicador	En la entidad	En el país
1) Población al 2021, número de personas	1,453,452	128,972,439
2) Grado de Rezago Social	Muy bajo	
3) Zonas de Atención Prioritaria 2021		
Rurales	5	1,565
Urbanas	420	52,460
4) Pobreza multidimensional		
Vulnerable por carencias	397,763	No pobre y no vulnerable 455,262
Pobreza moderada	335,880	Vulnerable por ingresos 138,033
Pobreza extrema	15,649	

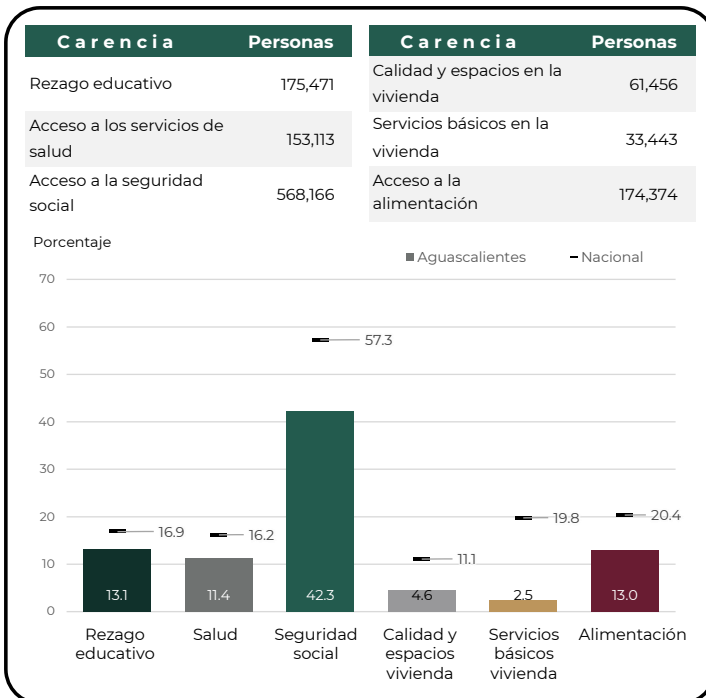
Población en la entidad 2018: 1,342,587



Fuente:

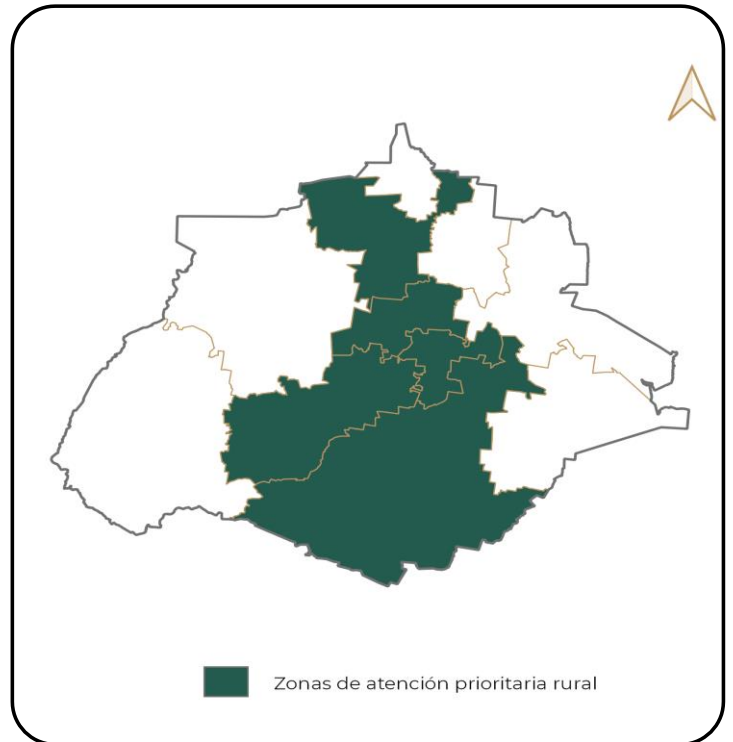
- Proyección de la población al 2021 elaborada por el Consejo Nacional de Población (CONAPO).
- Grado de rezago social por entidad federativa y municipio 2015, elaborado por el Consejo Nacional de Evaluación de la Política de Desarrollo Social (CONEVAL).
- Decreto por el que se formula la Declaratoria de las Zonas de Atención Prioritaria para 2021, Diario Oficial de la Federación. Disponible en: [https://www.dof.gob.mx/2020/BIENESTAR/ZONAS\\_PRIORITARIAS\\_2021.pdf](https://www.dof.gob.mx/2020/BIENESTAR/ZONAS_PRIORITARIAS_2021.pdf)
- Medición de la pobreza 2018. CONEVAL.

II. Indicadores de carencias sociales en la entidad



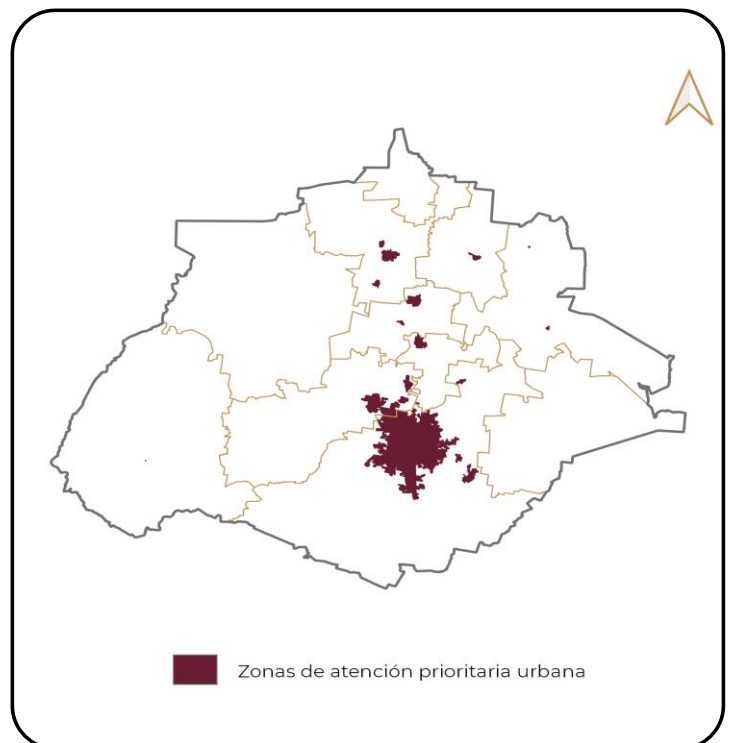
Fuente: Medición de la pobreza 2018, CONEVAL.

III. ZAP rurales



Fuente: Elaboración propia con información proporcionada por la Dirección General de Geoestadística y Padrones de Beneficiarios (DGGPB).

IV. ZAP urbanas



Fuente: Elaboración propia con información proporcionada por la Dirección General de Geoestadística y Padrones de Beneficiarios (DGGPB).

V. Retos para garantizar el derecho a la vivienda

Indicador	Población (miles)	%	Viviendas	%
<b>Calidad y espacios en la vivienda</b>	<b>61.5</b>	<b>4.6%</b>	<b>9,173</b>	<b>2.7%</b>
En viviendas con pisos de tierra	10.7	0.8%	2,402	0.7%
En viviendas con techos de material endeble	1.1	0.1%	400	0.1%
En viviendas con muros de material endeble	2.7	0.2%	722	0.2%
En viviendas con hacinamiento	52.8	3.9%	6,747	2.0%

Necesidades conjuntas no satisfechas en calidad y espacios, viviendas y porcentaje

Pisos y muros		Pisos y techos		Pisos y hacinamiento	
0	0.0%	311	0.1%	668	0.2%
Muros y techos		Muros y hacinamiento		Techos y hacinamiento	
0	0.0%	119	0.0%	0	0.0%

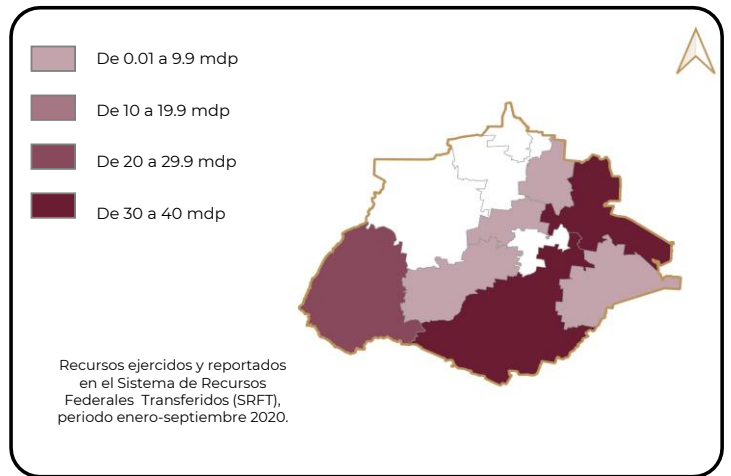
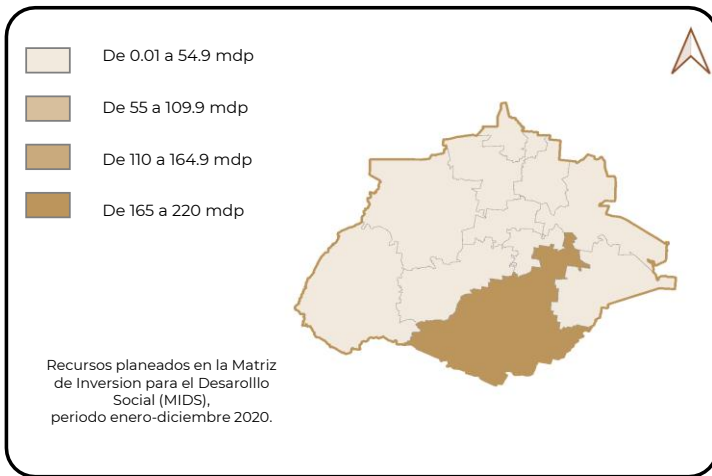
Indicador	Población (miles)	%	Viviendas	%
<b>Servicios básicos en la vivienda</b>	<b>33.4</b>	<b>2.5%</b>	<b>8,516</b>	<b>2.5%</b>
En viviendas sin acceso al agua	9.2	0.7%	2,890	0.9%
En viviendas sin drenaje	18.0	1.3%	4,270	1.3%
En viviendas sin electricidad	2.0	0.1%	585	0.2%
En viviendas sin chimenea cuando usan leña o carbón para cocinar	10.7	0.8%	2,383	0.7%

Necesidades conjuntas no satisfechas en servicios básicos, viviendas y porcentaje

Agua y drenaje		Agua y electricidad		Agua y combustible	
985	0.3%	0	0.0%	210	0.1%
Drenaje y electricidad		Drenaje y combustible		Electricidad y combustible	
0	0.0%	409	0.1%	97	0.0%

Fuente: Elaboración propia con información de la medición de la pobreza 2018. CONEVAL.

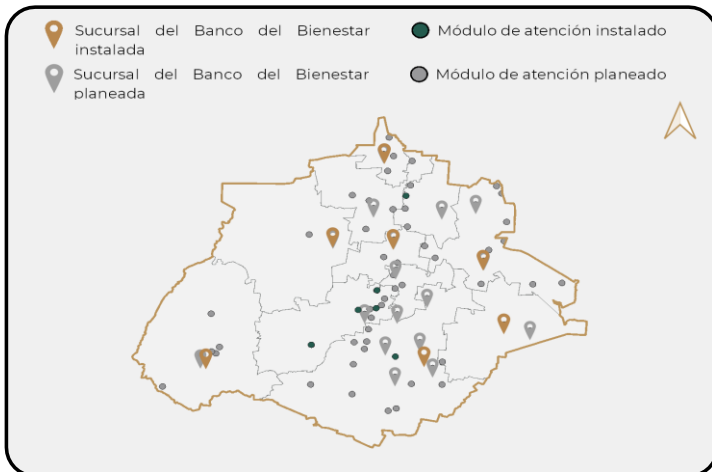
VI. Recursos del Fondo de Aportaciones para la Infraestructura Social (FAIS) destinados a la entidad en su componente FIS MDF



Fuente: Elaboración propia con información proporcionada por la Dirección General de Desarrollo Regional (DGDR). mdp = millones de pesos.

La información presentada del Fondo de Aportación para la Infraestructura Social (FAIS), fue extraída de la Matriz de Inversión para el Desarrollo Social (MIDS), instrumento digital de la Dirección General de Desarrollo Regional (DGDR) y contempla el Financiamiento de BANOBRAS.

VII. Infraestructura para el Bienestar



Nota: Para mayor detalle de los análisis presentados en este informe se puede consultar la siguiente liga en la página de la Secretaría de Bienestar:

<https://www.gob.mx/bienestar/documentos/informe-anual-sobre-la-situacion-de-pobreza-y-rezago-social>

Fuente: Elaboración propia, DGAP.