

Indicadores de la Aviación Mexicana



enero - marzo
2020

Transporte de pasajeros



23.4 millones
de pasajeros



Pasajeros de fletamento
-65.3% crecimiento total



Aerolíneas nacionales
-3.3% crecimiento total



Comportamiento de pasajeros transportados por empresas nacionales

Doméstico **-2.0%**
Internacional **-7.6%**



Aerolíneas nacionales con mayor crecimiento

17.9% Viva Aerobus
2.7% Volaris

Pasajeros (Aviación regular y fletamiento)	2020	2019	% Var	% Part
Volaris	4,701.3	4,579.8	2.7%	20.1%
Grupo Aeroméxico	4,167.9	5,038.8	-17.3%	17.8%
Viva Aerobus	2,612.0	2,214.9	17.9%	11.1%
Interjet	3,317.2	3,395.0	-2.3%	14.2%
Aeromar	170.0	184.2	-7.7%	0.7%
Magnicharters	124.0	136.1	-8.9%	0.5%
Transportes Aéreos Regionales (TAR)	103.3	135.8	-24.0%	0.4%
Aéreo Calafia	33.7	69.4	-51.4%	0.1%
Otras	--	--	--	--
Total Mexicanas	15,229.4	15,753.9	-3.3%	65.0%
Estados Unidos	5,038.6	5,773.4	-12.7%	21.5%
Canada	1,710.2	1,901.3	-10.0%	7.3%
Centro y Sudamérica	696.8	854.5	-18.5%	3.0%
Europa	715.1	729.6	-2.0%	3.1%
Asia	46.6	31.3	48.8%	0.2%
Total Extranjeras	8,207.3	9,290.0	-11.7%	35.0%
Total	23,436.6	25,044.0	-6.4%	100.0%

Indicadores de la Aviación Mexicana

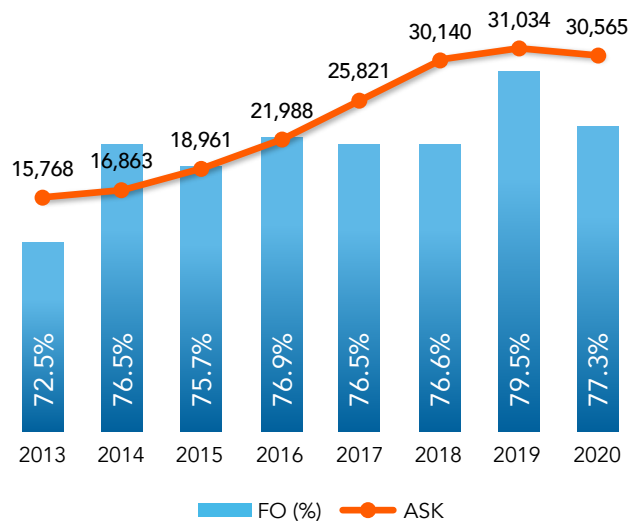


enero - marzo
2020

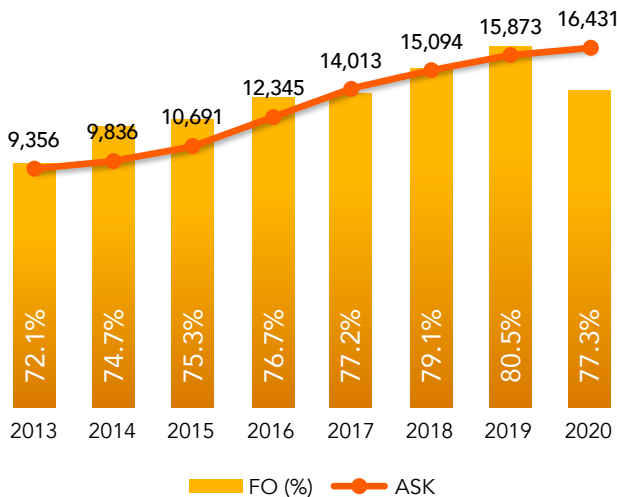
Factor de ocupación aerolíneas nacionales



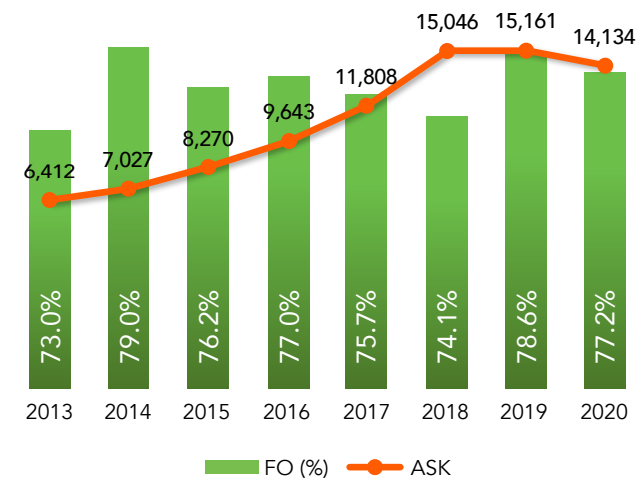
Total aerolíneas nacionales



Vuelos domésticos



Vuelos internacionales



Indicadores de la Aviación Mexicana



enero - marzo
2020

Transporte de carga



Toneladas transportadas (Nacional e Internacional)	2020	2019	% Var	% Part
Aeronaves TSM	11,849.9	12,157.1	-2.5%	6.3%
Grupo Aeroméxico	29,465.2	29,135.7	1.1%	15.6%
MCS Aerocarga de México	5,571.2	3,897.3	42.9%	2.9%
Estafeta	4,922.8	7,412.6	-33.6%	2.6%
Volaris	4,460.3	5,018.1	-11.1%	2.4%
Interjet	6,399.6	9,305.6	-31.2%	3.4%
Mas Air	14,001.5	12,645.9	10.7%	7.4%
Aerounión	13,409.0	22,758.8	-41.1%	7.1%
Viva Aerobus	306.6	--	--	0.2%
Otras	145.7	211.3	-31.1%	0.1%
Total Mexicanas	90,531.7	102,542.4	-11.7%	47.8%
Estados Unidos	33,665.2	46,861.5	-28.2%	17.8%
Canada	245.7	904.6	-72.8%	0.1%
Centro y Sudamérica	7,498.7	7,154.7	4.8%	4.0%
Europa	31,802.6	35,550.8	-10.5%	16.8%
Asia	25,513.9	24,156.7	5.6%	13.5%
Total Extranjeras	98,726.1	114,628.4	-13.9%	52.2%
Total	189,257.8	217,170.7	-12.9%	100.0%

Nota: Los datos de las imágenes contienen tanto aviación regular como fletamiento.
Fuente: SCT.AFAC

Indicadores de la Aviación Mexicana



enero - marzo
2020

Datos a destacar

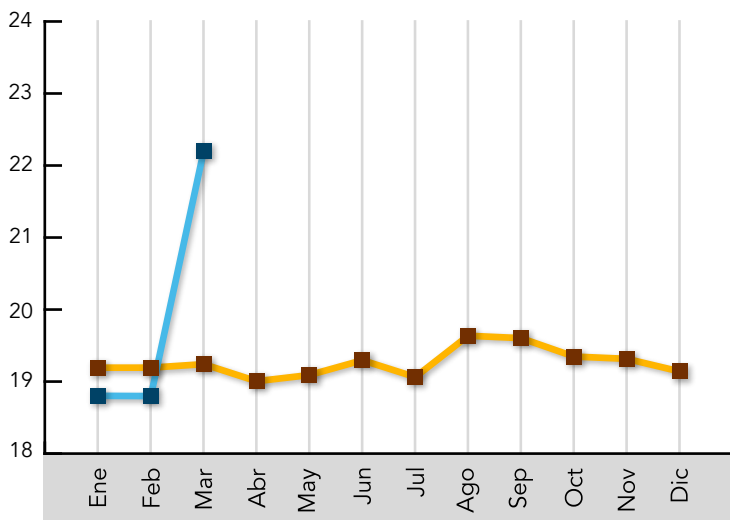


*La flota esta actualizada al segundo trimestre de 2019.

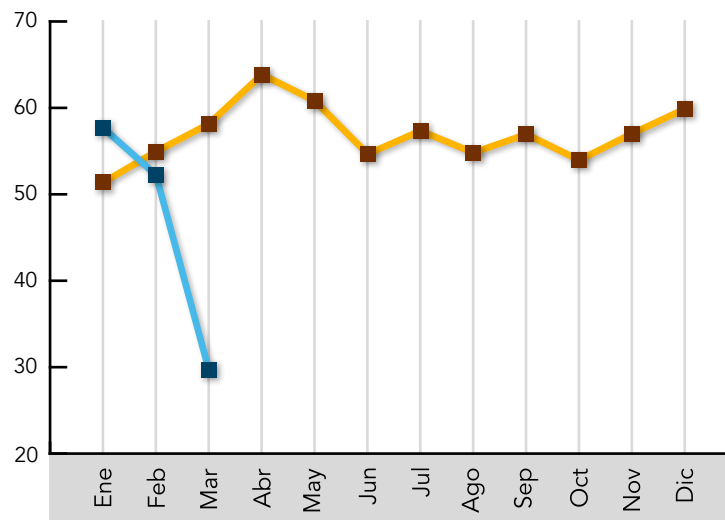


*Líneas nacionales

Tipo de cambio USD vs MX peso*



Promedio mensual en dolares por barril**



■ 2019 ■ 2020

Rutas autorizadas



43 Aeropuertos certificados
0 Verificaciones técnico administrativas

Fuente: SCT.AFAC

*BANXICO. <https://www.banxico.org.mx/SielInternet/consultarDirectorioInternetAction.do?sector=6&accion=consultarCuadro&idCuadro=CF86&locale=es>

**EXPANSION DATOS MACROS. <https://datosmacro.expansion.com/materias-primas/petroleo-wti?dr=2020-01>