

GOBIERNO DE MÉXICO



“RIESGOS QUÍMICOS”

Atlas Nacional de Riesgos

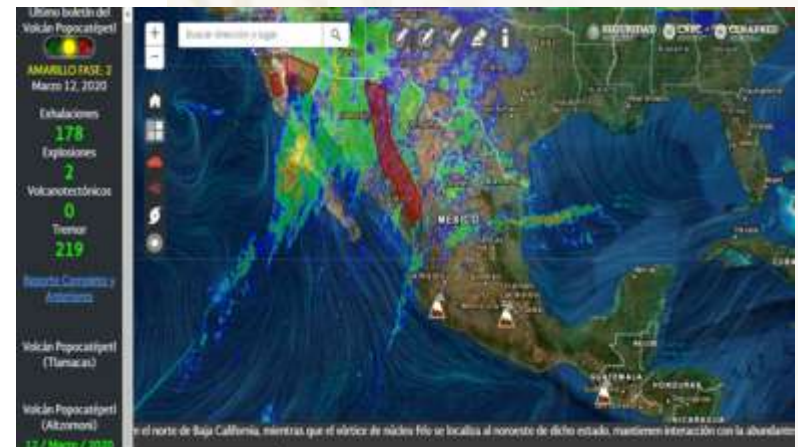
Ing. Marco Antonio Salazar Gutiérrez

Ciudad de México 16 de octubre 2020

Atlas Nacional de Riesgos

Es un sistema integral de información, compuesto por **bases de datos** que permiten realizar análisis de peligro, de la vulnerabilidad y del riesgo ante desastres naturales y antrópicos.

Esta integrado por **más de 6000 capas de información a nivel nacional, regional, estatal y municipal**. Con ello se estará en posibilidad de simular escenarios de desastres, emitir recomendaciones para la oportuna toma de decisiones y establecer efectivas medidas de prevención y mitigación.



Atlas Nacional de Riesgos



Aplicaciones



Sistema de Información sobre Riesgos

El sistema integra todos los mapas del Atlas Nacional de Riesgos, de peligro, exposición, vulnerabilidad y riesgo, clasificados según el tema para su visualización y análisis.

[continuar leyendo](#)

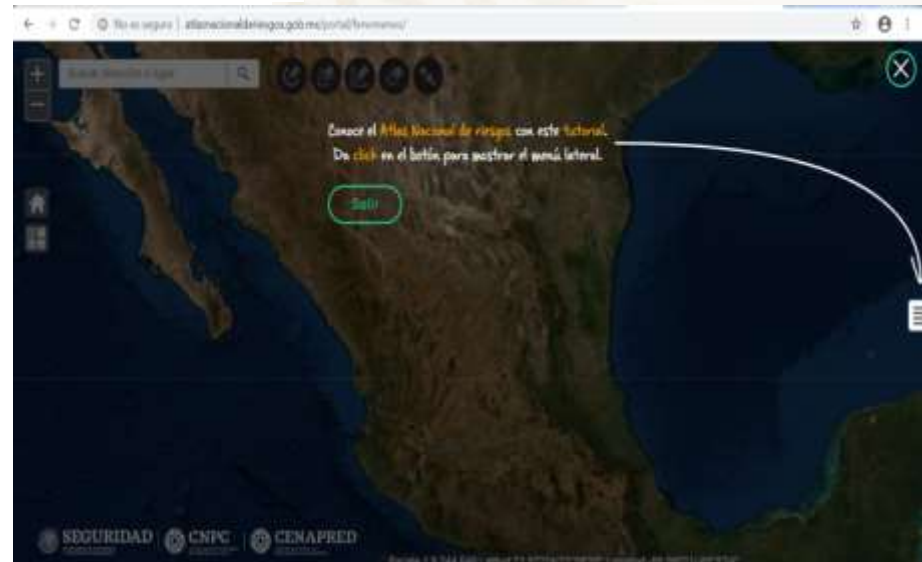


Monitoreo de Fenómenos

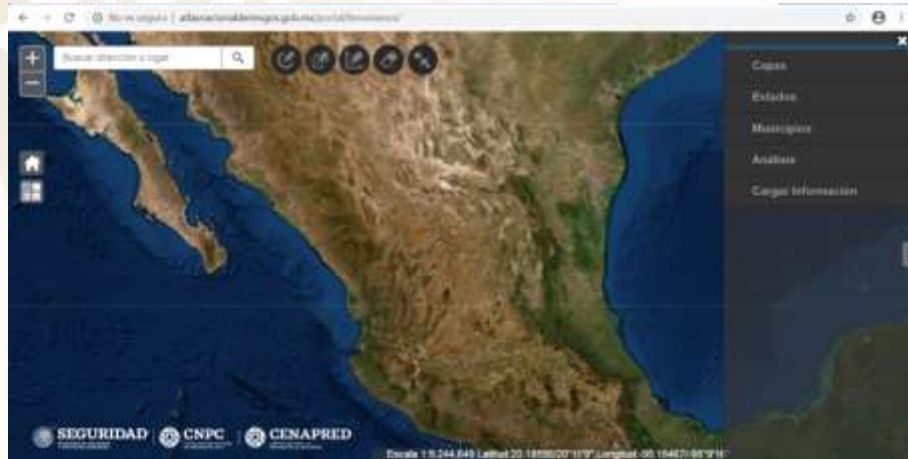
Consulta de los fenómenos que se están generando en este momento, actualizados constantemente para su seguimiento y análisis.

[continuar leyendo](#)

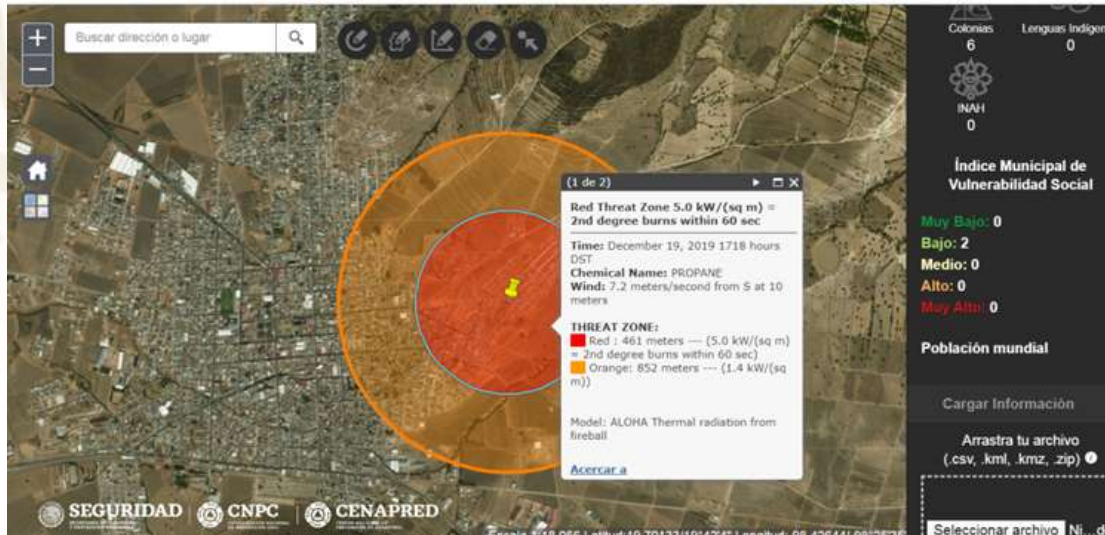
<http://www.atlasnacionalderiesgos.gob.mx/>



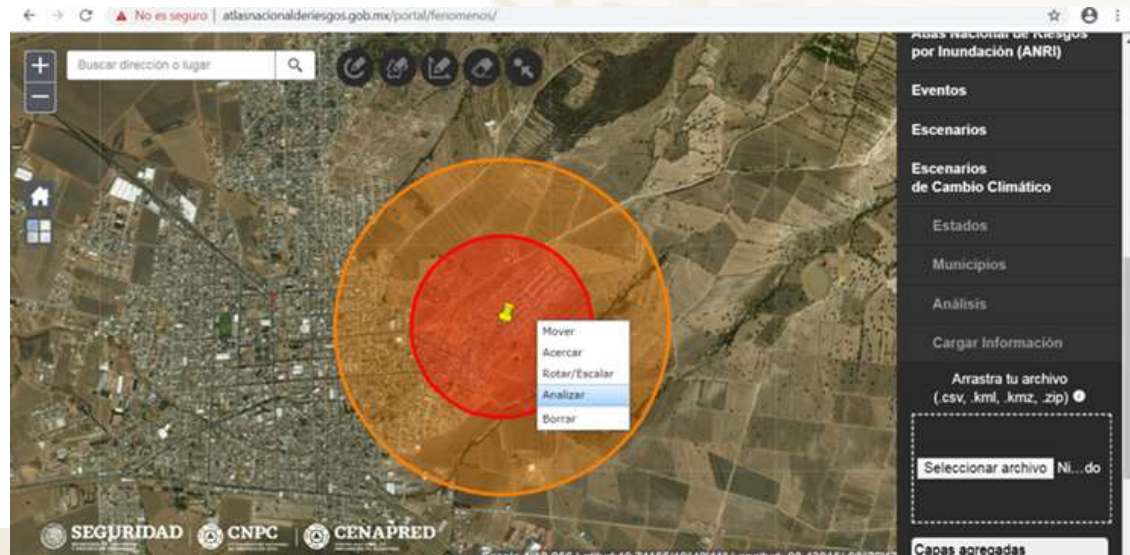
Atlas Nacional de Riesgos



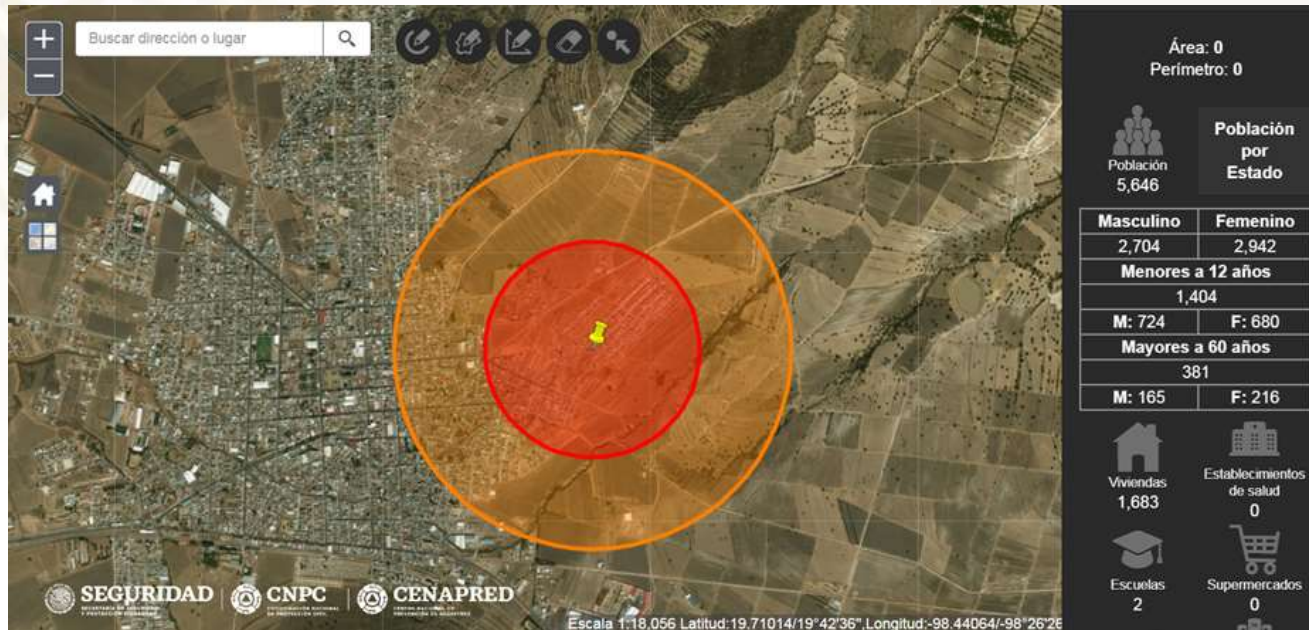
Análisis de la zona de Riesgo



Explosión tipo BLEVE de Gas LP



Análisis de la Población y sistemas expuestos



Población por Estado
Población 5,646

Masculino	Femenino
2,704	2,942
Menores a 12 años	
1,404	
M: 724	F: 680
Mayores a 60 años	
381	
M: 165	F: 216

Viviendas 1,683	Establecimientos de salud 0
Escuelas 2	Supermercados 0
Aeropuertos 0	Hoteles 0
Bancos 0	Gasolineras 0
Primas 0	U.P. Pecuaria 0
Colonias 6	Lingüas Indígenas 0

Índice Municipal de Vulnerabilidad Social

Muy Bajo: 0
Bajo: 2
Medio: 0
Alto: 0
Muy Alto: 0

Sistemas expuestos

Buscar dirección o lugar

Viviendas 1,683
Establecimientos de salud 0
Escuelas 2
PRIMARIA: 1
PREESCOLAR: 1

Escuelas

Centros de Trabajo Educativo (1 entidades, 0 seleccionadas)

Clave del centro de trabajo y turno	Clave del centro de trabajo	Nivel de educación	Administración	Tipo de sostenimiento	Clave de nivel de educación	Clave del Nivel	Nivel	Clave del Sub
13D/N09501	13D/N0950	EDUCACION BÁSICA	PUBLICO	FEDERAL TRANSFERIDO	1	11	PREESCOLAR	1

Buscar dirección o lugar

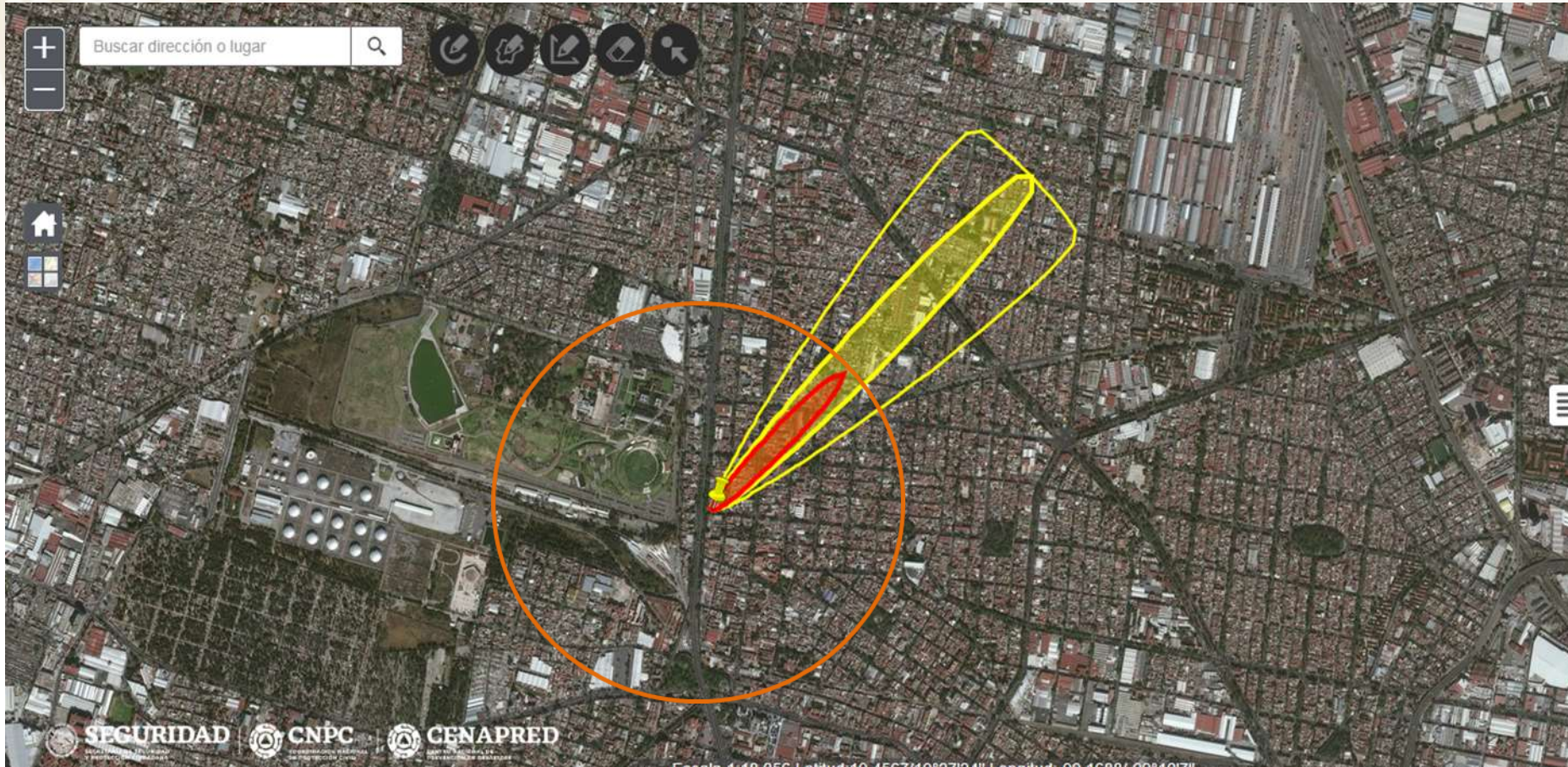
Feature (1 de 3)

NIVEL = PREESCOLAR
C_SUBN = 1
SUBNIVEL = PREESCOLAR GENERAL
EML_SEP = 130080001
NOM_CCT = DON QUIJOTE DE LA MANCHA
NOM_TURNO = MATUTINO
DOMICILIO = RAMOS ARIZPE
NOM_COL = SAN MIGUEL DEL ARCO
CODPOST = 43900
TELEFONO =
CORREOELE = jnquijote_232@hotmail.com
PAGINAWEB =
DIRECTOR = NOEMI OCHOA MEDINA
PERIODO = 2014-2015
GML_2010 = Bajo
OBJECTID_1 = 123002
OBJECTID = 121194
LOCALIDAD = 0001
CCT_SECTOR = 13E700141
[Acercar a](#)

Viviendas 1,683
Establecimientos de salud 0
Escuelas 2
Supermercados 0
Aeropuertos 0
Hoteles 0
Bancos 0
Gasolineras 0
Presas 0
U.P. Pecuaria 0
Colonias 6
Lenguas Indígenas 0

SEGURIDAD **CNPC** **CENAPRED**

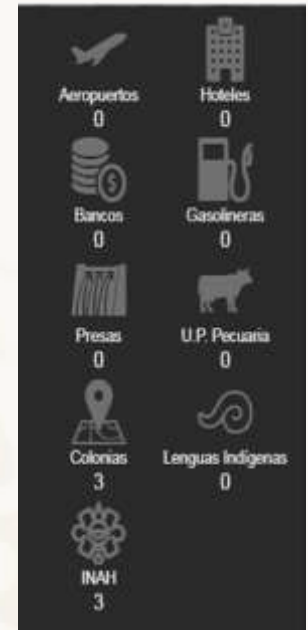
Simulación de Nube Tóxica de Amoniaco



Análisis de la zona de Riesgo



Análisis de la Población y sistemas expuestos



Atlas Nacional de Riesgos



GOBIERNO DE MÉXICO

Trámites Gobierno

Inicio Contenido ▾ Descargas Búsqueda de Metadatos F.A.Q

Indicadores Municipales de Peligro, Exposición y Vulnerabilidad

Consulta en pantalla completa

San Antonio

Buscar dirección o lugar

México...

Punto San Carlos

Culiacán

Durango

Mazatlán

Torón

Sahil

MÉXICO

Peligro

Selección un municipio

Sistemas Expuestos

Indicadores

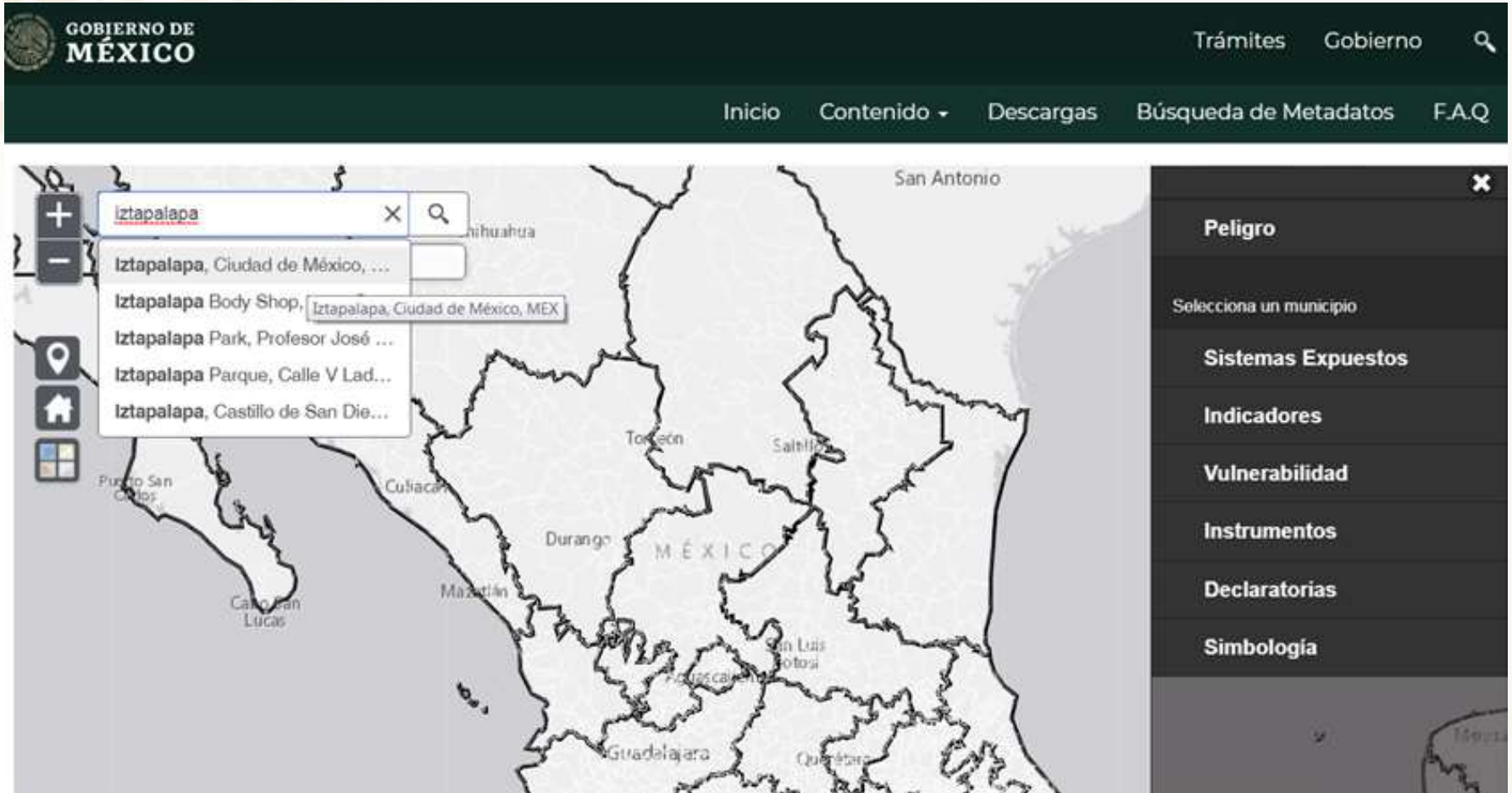
Vulnerabilidad

Instrumentos

Declaratorias

<http://www.atlasmunicipalderiesgos.gob.mx/archivo/indicadores-municipales.html>

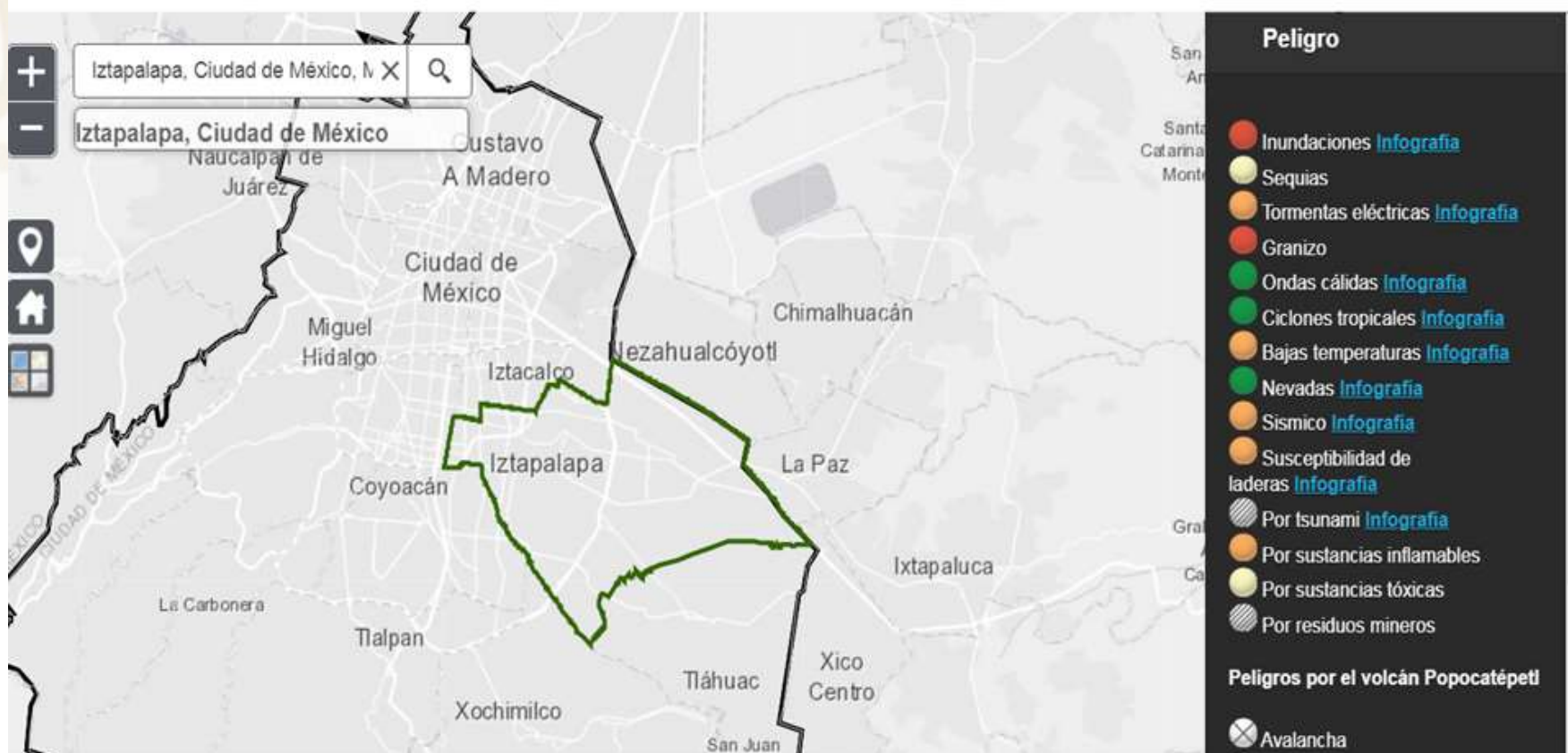
Atlas Nacional de Riesgos



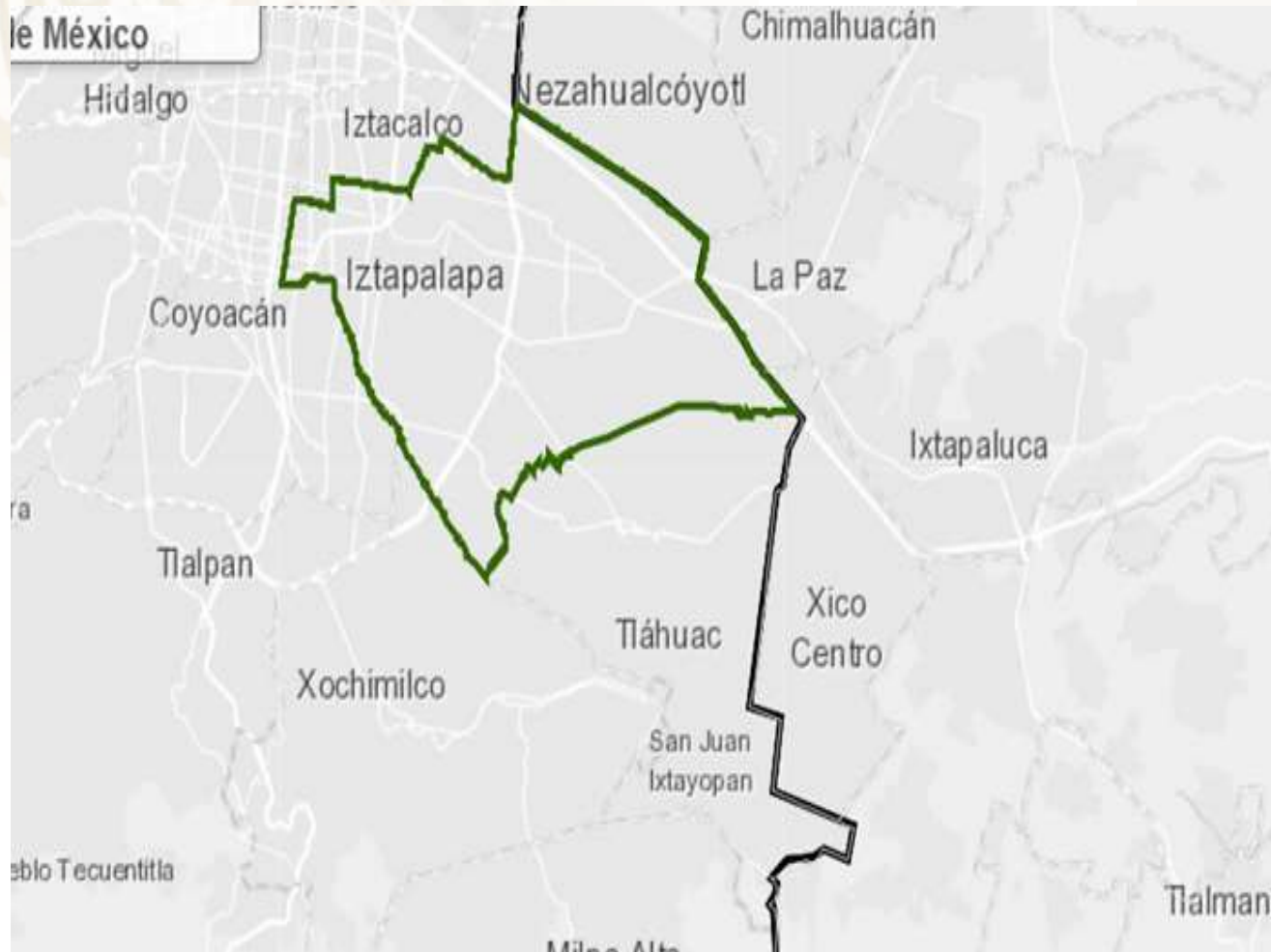
The screenshot displays the web application interface for the National Risk Atlas. At the top left, the logo and name of the **GOBIERNO DE MÉXICO** are visible. On the top right, there are navigation links for **Trámites**, **Gobierno**, and a search icon. Below this, a dark green navigation bar contains links for **Inicio**, **Contenido**, **Descargas**, **Búsqueda de Metadatos**, and **F.A.Q**.

The main content area features a map of Mexico with a search bar on the left. The search bar contains the text **iztapalapa**. A dropdown menu shows search results, including **Iztapalapa, Ciudad de México, ...**, **Iztapalapa Body Shop, ...**, **Iztapalapa Park, Profesor José ...**, **Iztapalapa Parque, Calle V Lad...**, and **Iztapalapa, Castillo de San Die...**. The map shows various states and cities, with **MÉXICO** labeled in the center. A sidebar on the right is open, showing a list of menu items: **Peligro**, **Selecciona un municipio**, **Sistemas Expuestos**, **Indicadores**, **Vulnerabilidad**, **Instrumentos**, **Declaratorias**, and **Simbología**.

Indicadores Municipales de Peligro, Explosión y Vulnerabilidad



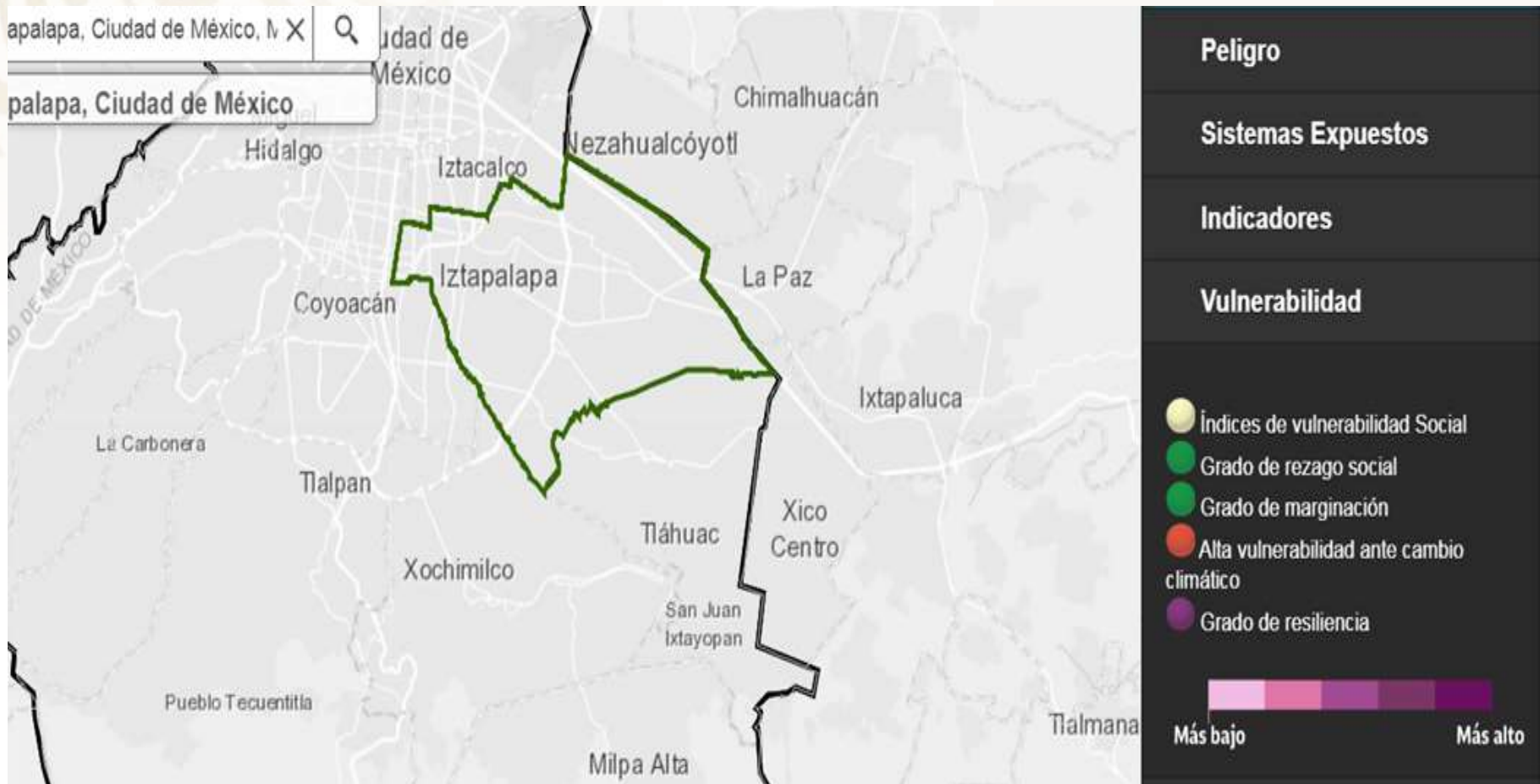
Sistemas Expuestos



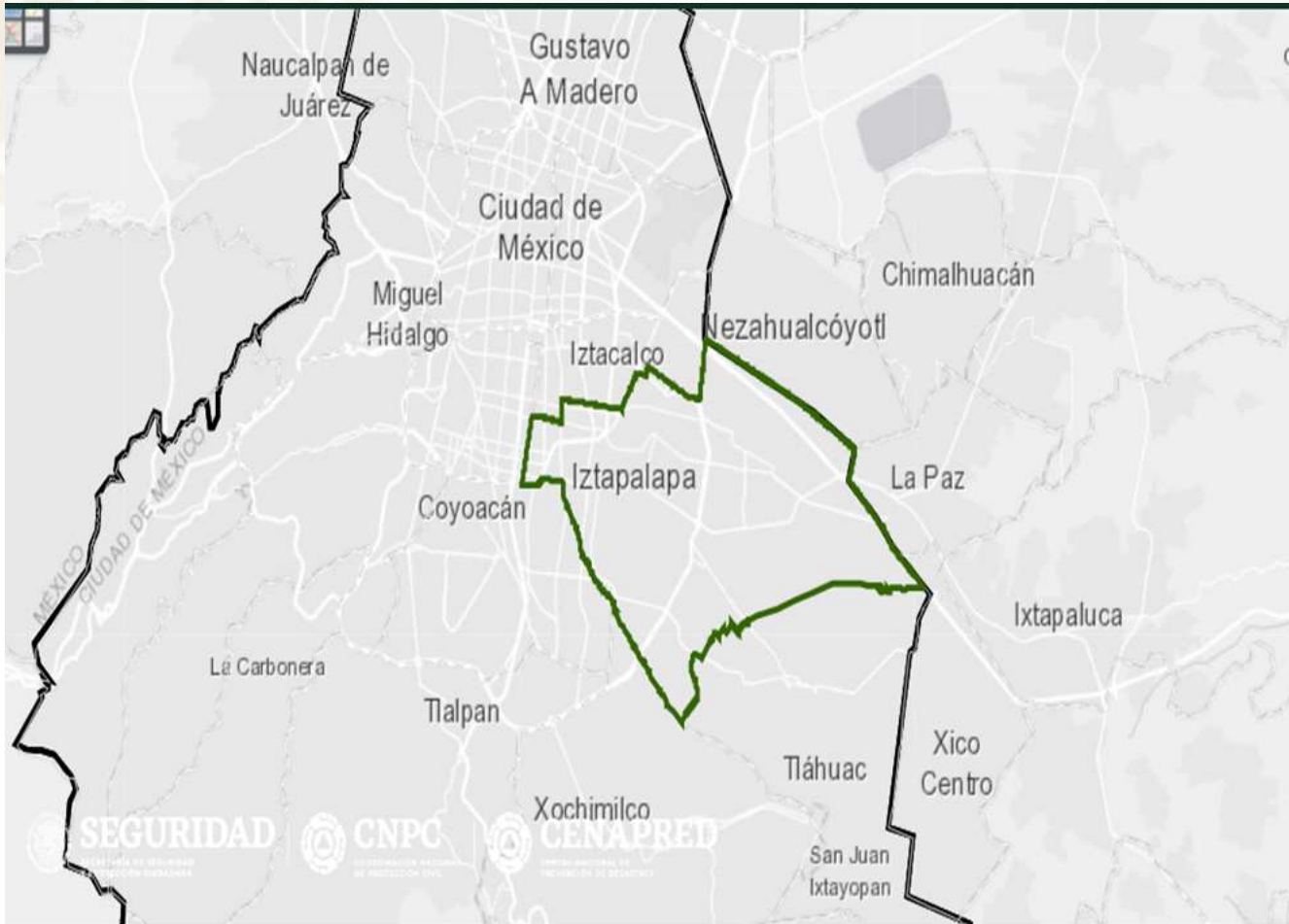
Sistemas Expuestos

Zona: Sur
Cabecera Regional: Iztapalapa
Coordinación Regional: 9
Población: 1,827,868
Viviendas: 495,665
Escuelas: 1,823
Número de colonias por municipio:
253
Hospitales: 57
Bancos: 153
Gasolineras: 64
Hoteles: 57
Supermercados: 358
Aeropuertos: 0
Número de usuarios de energía
eléctrica: 489,351
Bibliotecas públicas: 67

Vulnerabilidad



Clasificación



Declaratorias

Simbología

**Categoría del indicador
(clasificaciones)**

Valor más alto

Valor alto

Valor medio

Valor bajo

Valor más bajo

Sin datos

GRACIAS POR SU ATENCIÓN

I.Q.I. Marco Antonio Salazar Gutiérrez
Investigador en Riesgos Químicos